

서울시 코로나19 대응 주요소식

THE DAILY NEWS REVIEW

2021. 03. 31. 수요일



1. 코로나19 발생 현황

신종 코로나바이러스감염증-19 상황판

구분	확진환자 현황				자가격리자 현황		
	확진자	격리 중	격리해제	사망자	계	감시 중	감시해제
서울시	32,034 +158	1,916 +22	29,694 +136	424 0	434,924 +1,446	15,802 +128	419,122 +1,318
전국	103,088 +506	6,327 +37	95,030 +467	1,731 +2	-	-	-
전세계	128,255,068	52,665,968	72,784,223	2,804,877	-	-	-

- 1) 서울시의 경우, '서울시 코로나19 발생동향' '21. 3. 31. 0시 기준
- 2) ※ 질병청 공식발표 32,034명 (3.31. 0시 기준) * 시스템 미반영 된 퇴원자 포함으로 추후 조정 예정
- 3) 전 세계의 경우, '2019-nCoV Global Cases (by Johns Hopkins CSSE)' '21. 3. 31. 18시 기준

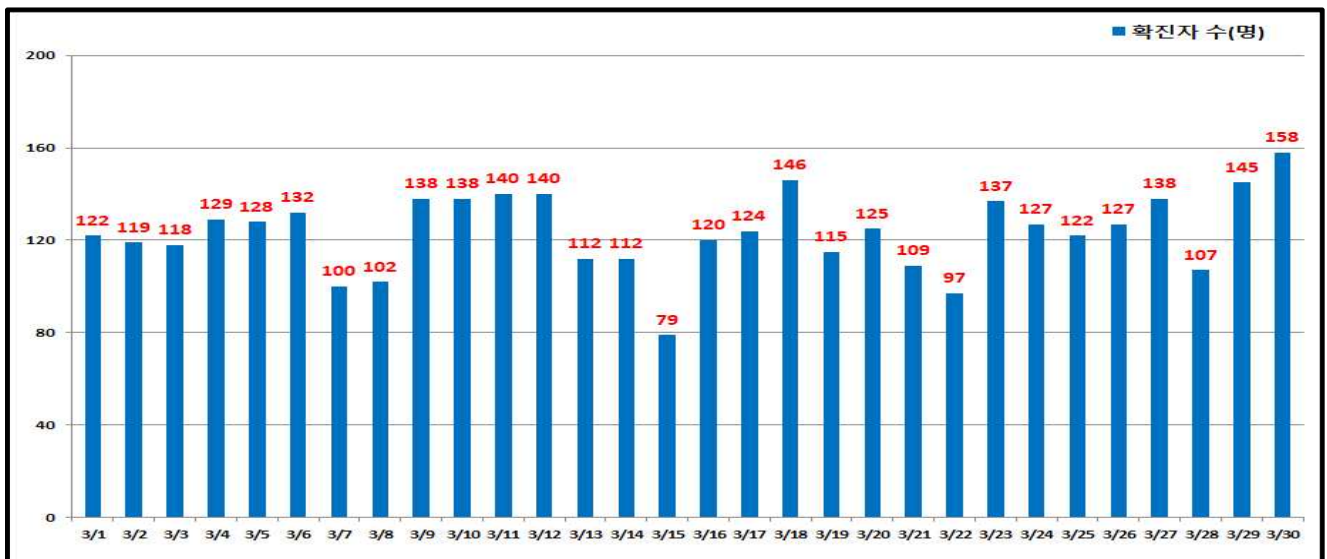
서울시 현황

- 서울시 신규 확진환자 158명, 누적 확진환자는 총 32,034명
 - 입원(격리)환자 1,916명, 격리해제 29,694명 / 질병관리청 공식발표 확진환자 수는 32,034명 (3.31. 0시 기준)
 - 우리나라 사망자는 총 1,731으로 치명률은 1.68%이며, 서울시 사망자는 424명, 치명률은 1.32%으로 전국대비 낮게 나타남
- 주요 발생원인별 현황 (2021. 3. 31. 0시 기준)

(단위: 명)

소 계	해외 유입	관악구소재 직장/인천 집단생활 관련	구로구 소재 사우나 관련	강북구 가족/어린이집 관련	서초구 소재 텔레마케팅 관련	관악구 소재 종교시설 관련 ('21.3.)	광진구 소재 중학교 관련	기타 집단 감염	기타 확진자 접촉	타시도 확진자 접촉	감염 경로 조사중
32,034 (+158)	992 (+2)	31 (+5)	16 (+5)	14 (+5)	13 (+5)	19 (+1)	11 (+1)	11,533 (+17)	10,394 (+50)	1,483 (+13)	7,528 (+54)

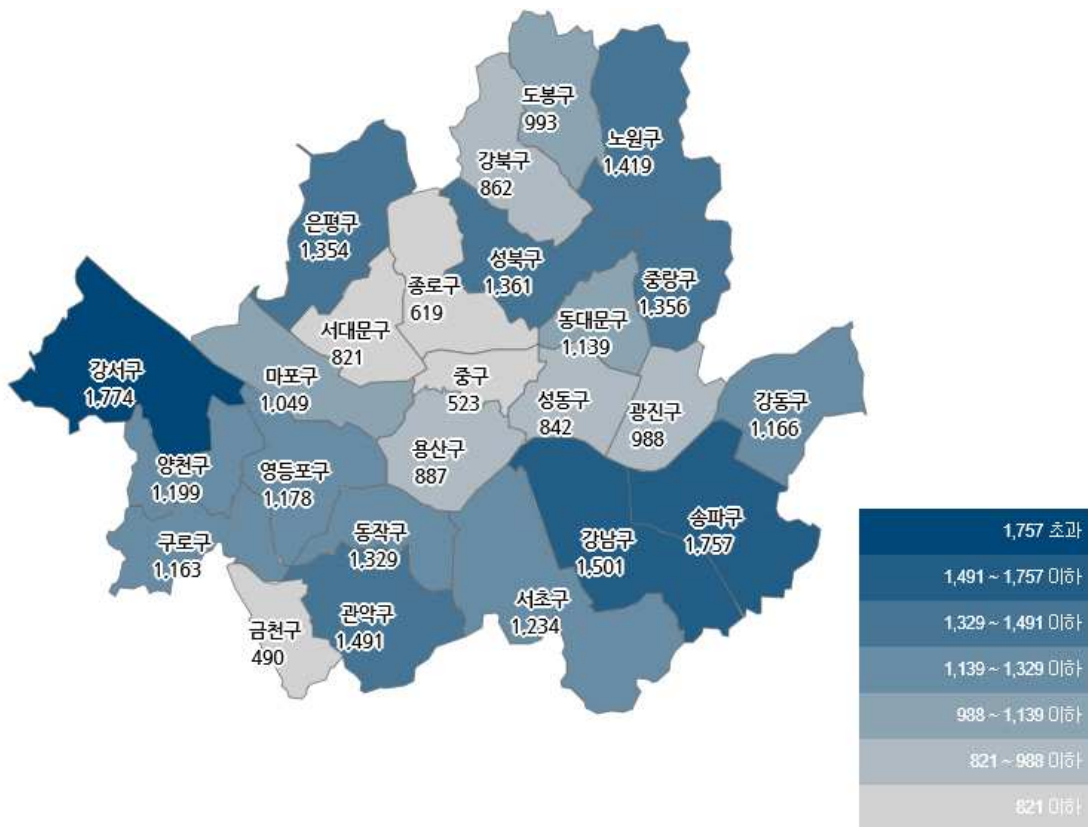
● 일일 확진환자 현황



● 서울시 자치구별 확진환자 발생 현황

- 서울시 전체 확진자는 총 32,034임(거주지 기준으로 강서 1,774, 송파 1,757, 강남 1,501, 관악 1,491, 노원 1,419, 성북 1,361, 중랑 1,356, 은평 1,354, 동작 1,329, 서초 1,234, 양천 1,199, 영등포 1,178, 강동 1,166, 구로 1,163, 동대문구 1,139, 마포 1,049, 도봉 993, 광진 988, 용산 887, 강북 862, 성동 842, 서대문 821, 종로 619, 중구 523, 금천 490, 기타 3,539(타시도 이관 등))

구 분	합계	종로구	중구	용산구	성동구	광진구	동대문	중랑구	성북구	강북구	도봉구	노원구	은평구	서대문	마포구	양천구	강서구	구로구	금천구	영등포	동작구	관악구	서초구	강남구	송파구	강동구	기타
전일누계	31,876	614	519	881	836	981	1,137	1,347	1,360	852	988	1,418	1,342	818	1,044	1,195	1,769	1,153	488	1,173	1,322	1,478	1,227	1,494	1,747	1,162	3,531
3.30. 증가	158	5	4	6	6	7	2	9	1	10	5	1	12	3	5	4	5	10	2	5	7	13	7	10	4	8	
합계	32,034	619	523	887	842	988	1,139	1,356	1,361	862	993	1,419	1,354	821	1,049	1,199	1,774	1,163	490	1,178	1,329	1,491	1,234	1,501	1,757	1,166	3,539

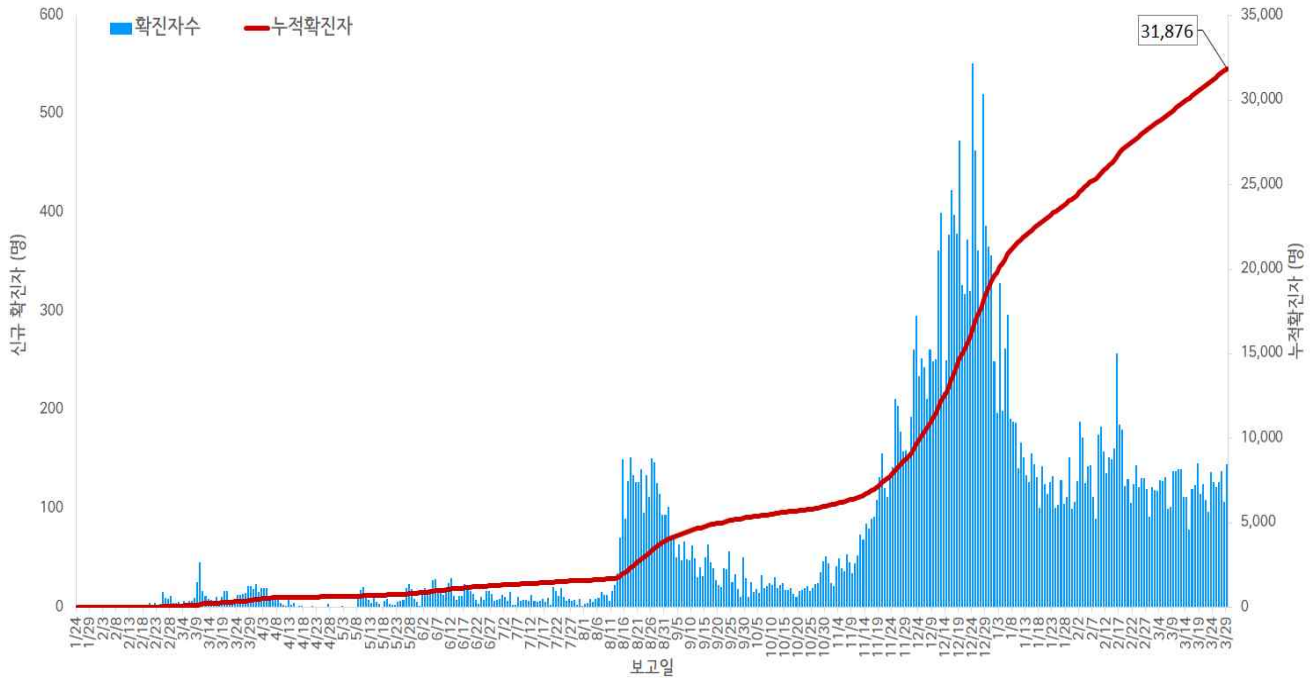


서울시 자치구별 확진자 총 누계 현황

● 서울시 코로나19 발생 현황 (2021. 3. 30. 0시 기준)

- 확진자 일별 발생 추이 및 누적 현황

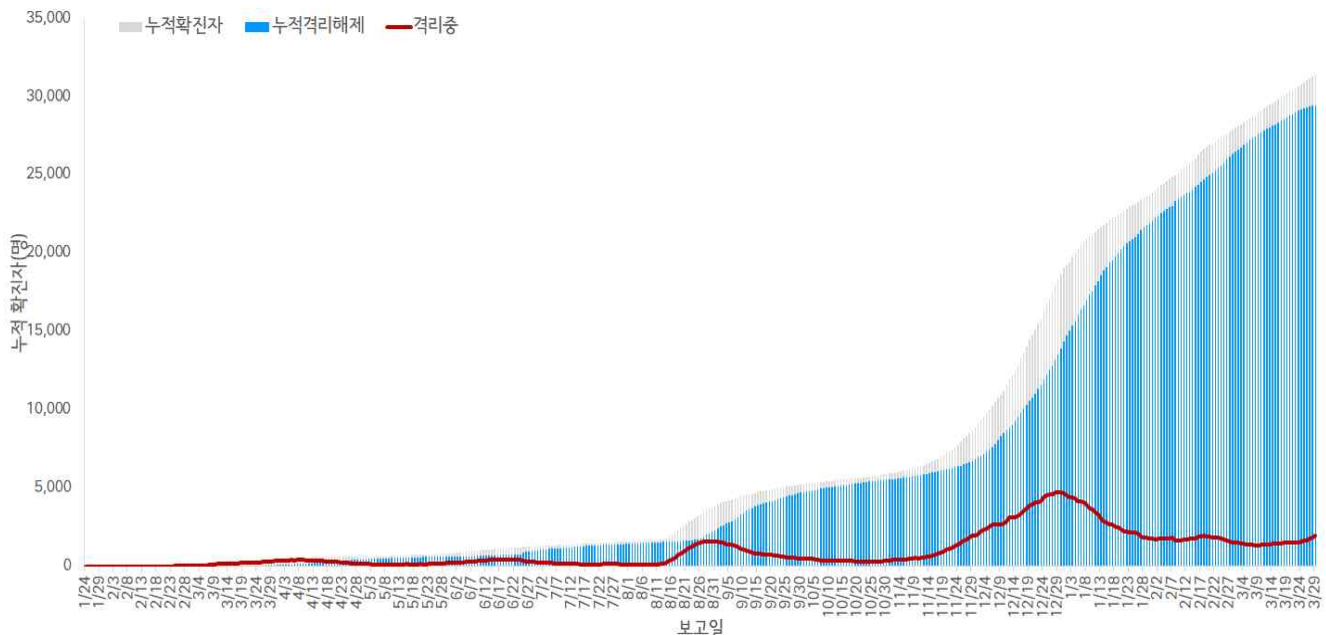
* 신규확진자 145명, 누적환자 총 31,876명



서울시 코로나19 신규 확진자 일별 발생추이 및 누적 현황(명, 보고일 기준)

- 확진자 격리 현황

* 격리해제 29,557명(92.8%), 사망 424명(1.3%), 격리 중 1,895명(5.9%)



서울시 코로나19 누적 격리중 · 격리해제자 현황(명, 보고일 기준)

● **서울시 코로나19 사망자 현황** (2021. 3. 30. 0시 기준)

- 서울시 코로나19 확진자 총 31,876명 중 사망 424명(1.3%)임
- 남성 59.2%(251명), 여성 40.8%(173명), 65세 이상 사망이 91.5%(388명)이고, 연령대별로 80세 이상 50.3%(213명), 70대 33.5%(142명) 순이며, 감염경로는 요양병원 및 시설 관련이 23.8%(101명)로 가장 많았고 '감염경로 조사중' 사례는 36.1%(153명)임
- (사망소요일) 증상발생 후 확진까지 평균 3.6일(중앙값 2.0일) 소요, 증상발생 후 사망까지 평균 25.1일(중앙값 21.5일) 소요, 확진 후 사망까지 평균 22.5일(중앙값 19.0일) 소요됨

서울시 코로나19 사망자 일반적 특성표

(단위: 명)

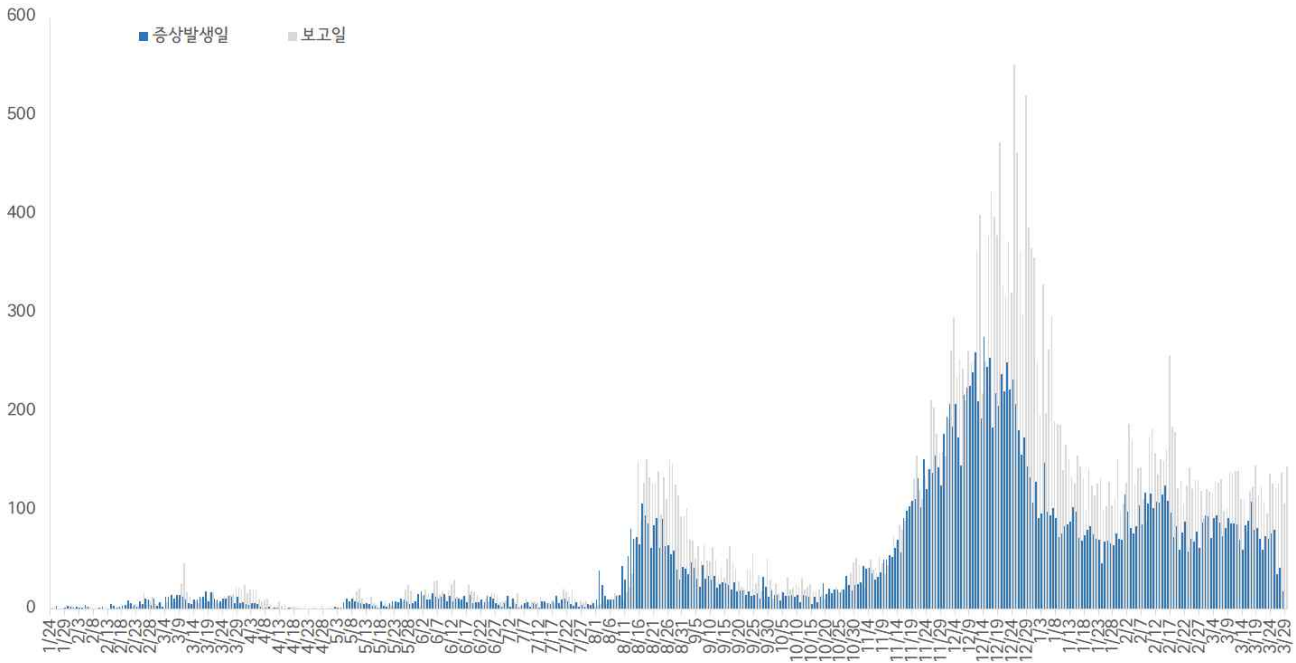
구		분		계	
총		계		424	100.0%
성별	남		251	59.2%	
	여		173	40.8%	
연령*	20-29세		1	0.2%	
	30-39세		1	0.2%	
	40-49세		4	0.9%	
	50-59세		14	3.3%	
	60-69세		49	11.6%	
	70-79세		142	33.5%	
	≥ 80세		213	50.3%	
	< 65세		36	8.5%	
≥ 65세		388	91.5%		
진단소요일**	증상-확진	평균±표준편차	3.6	±	3.3
		중위수 (범위)	2.0	(0-19)	
	증상-사망	평균±표준편차	25.1	±	15.9
		중위수 (범위)	21.5	(1-104)	
	확진-사망	평균±표준편차	22.5	±	17.1
		중위수 (범위)	19.0	(0-166)	
감염경로	집단발생 관련		195	46.0%	
	요양병원 및 시설		101	23.8%	
	의료기관		39	9.2%	
	종교 관련		11	2.6%	
	가족/지인모임		7	1.7%	
	직장		12	2.8%	
	교정시설		3	0.7%	
	기타		22	5.2%	
	확진자접촉		75	17.7%	
	조사 중		153	36.1%	
	해외유입		1	0.2%	

※ 연령* 설정 시 사망당시 연령으로 산출

※ 진단소요일** 설정 시 사후에 확진된 27명은 제외하고 산출

- 증상발생일 및 보고일 기준 발생 추이

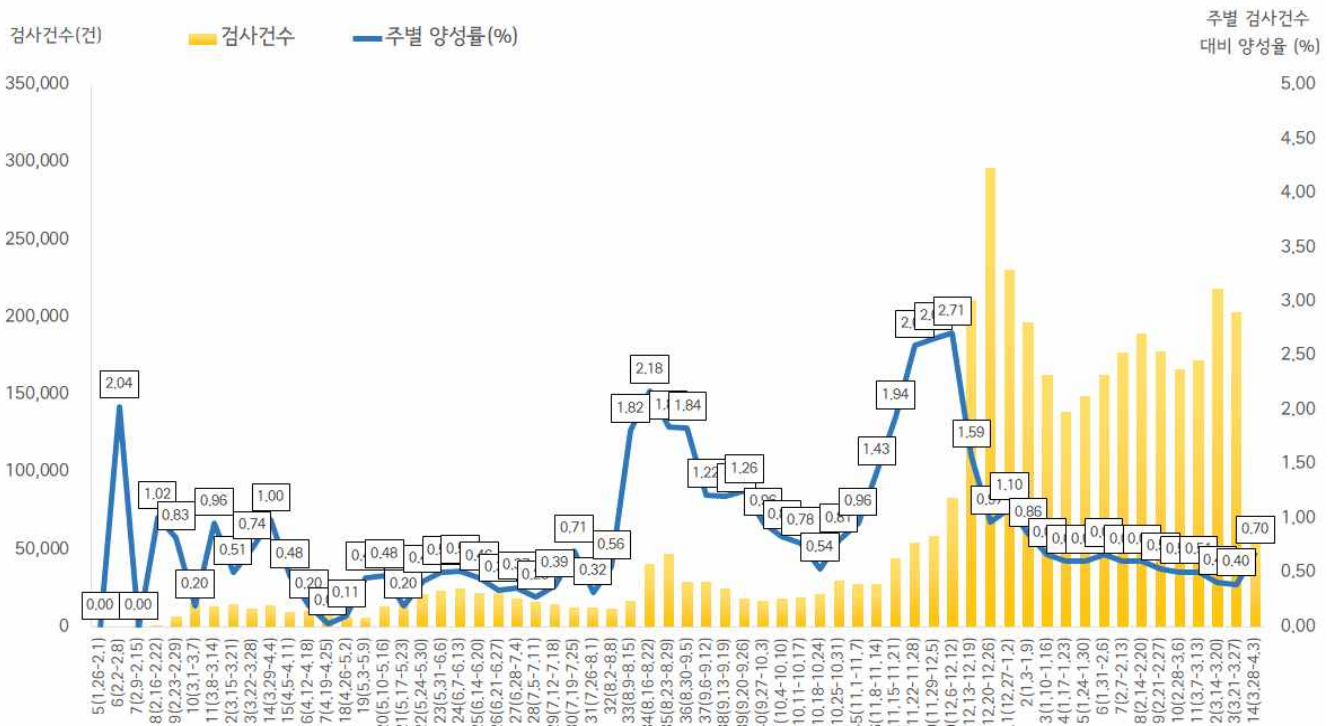
* 분석대상 증상발생일과 보고일이 모두 확인된 20,272명 (무증상 및 증상발생일 모름 등 11,604명 제외)



서울시 코로나19 확진자 일별 분포 현황

- 주별 검사건수 및 확진환자 양성률

* 총 검사건수 4,150,846건 (금주 55,273건) 중 31,876명 확진, 누적 검사 수 대비 총 양성률 0.77%



서울시 코로나19 확진자 주별 검사현황 및 양성률

● **인구학적 특성별 발생 현황** (2021. 3. 30. 0시 기준)

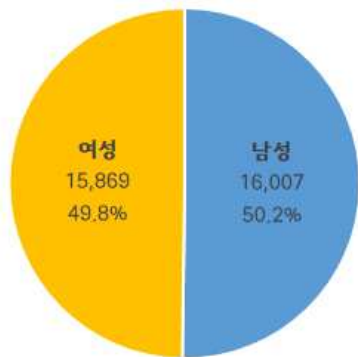
- (성별) 남성이 50.2%으로 여성보다 높음
- (연령별) 확진자의 평균 연령은 47.3세 (중위연령 49.0세, 범위 1-101세)로 20-50대가 59.6%이고, 10만명당 확진자수는 60대 469.97명, 70대 425.91명, 80세 이상 405.94명 순이며, 사망 424명(20대-30대 각 1명, 40대 4명, 50대 14명, 60대 50명, 70대 146명, 80세 이상 208명)임 - 치명률 1.3% (80세 이상 16.1%)

(단위: 명, %)

구분	확진자	10만명당 확진자수	장기입원자	퇴원자	퇴원자 평균 입원일 (일)	사망자	치명률	
계	31,876 (100.0)	327.91	1,292 (4.1)	29,557 (92.7)	13.7	424	1.3	
성별	남성	16,007 (50.2)	338.25	816 (5.1)	14,830 (92.6)	14.2	249	1.6
	여성	15,869 (49.8)	318.11	476 (3.0)	14,727 (92.8)	13.2	175	1.1
연령	0-9	1,122 (3.5)	173.62	2 (0.2)	1,059 (94.4)	11.0	0	0.0
	10-19	1,779 (5.6)	222.27	21 (1.2)	1,657 (93.1)	11.7	0	0.0
	20-29	4,199 (13.2)	286.52	154 (3.7)	3,972 (94.6)	13.3	1	0.0
	30-39	4,440 (13.9)	296.62	107 (2.4)	4,196 (94.5)	12.7	1	0.0
	40-49	4,450 (14.0)	287.54	116 (2.6)	4,181 (94.0)	13.1	4	0.1
	50-59	5,907 (18.5)	385.49	138 (2.3)	5,595 (94.7)	13.3	14	0.2
	60-69	5,722 (18.0)	469.97	182 (3.2)	5,283 (92.3)	14.3	50	0.9
	70-79	2,969 (9.3)	425.91	268 (9.0)	2,619 (88.2)	16.6	146	4.9
	80이상	1,288 (4.0)	405.94	304 (23.6)	995 (77.3)	19.7	208	16.1

- ※ 치명률= 사망자수/확진자수 × 100
- ※ 장기입원자 = 입원 35일 이상 확진자
- ※ 평균 입원일= (퇴원자 입원일의 합계)/(전체 퇴원자수)
- ※ 인구 10만명당 발생률은 통계청에서 제공하는 2020년 7월 1일 행정구역별 인구 기준.

- **성별·연령별 분포 현황**

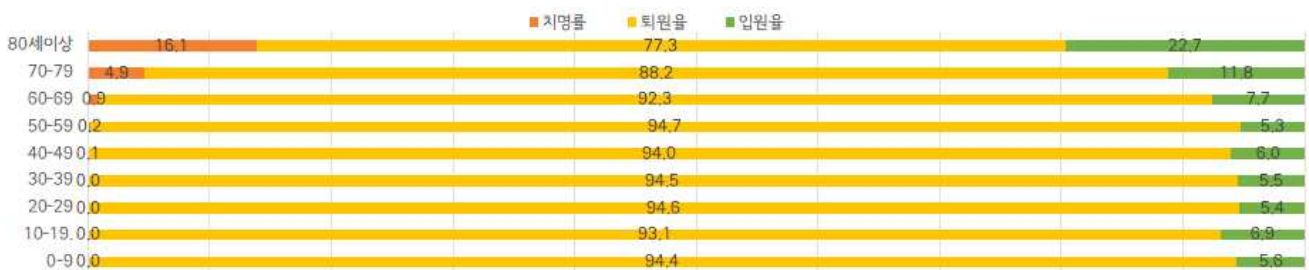


성별



연령별

- **연령별 확진자 치료현황**



서울시 코로나19 연령별 확진자 치료 현황

- 최근 4주간 주별 발생현황

성별, 연령별 확진환자 주별 발생현황 (보고일 기준)

(단위: 명, %)

구분		11주(3.7.-3.13.)	12주(3.14.-3.20.)	13주(3.21.-3.27.)	14주 中 2일(3.28.-3.29.)
계		870 (100.0)	821 (100.0)	857 (100.0)	252 (100.0)
성별	남성	403 (46.3)	405 (49.3)	404 (47.1)	123 (48.8)
	여성	467 (53.7)	416 (50.7)	453 (52.9)	129 (51.2)
연령	0-9	43 (4.9)	35 (4.3)	34 (3.9)	10 (4.0)
	10-19	84 (9.7)	51 (6.2)	68 (7.9)	23 (9.1)
	20-29	109 (12.5)	98 (11.9)	121 (14.1)	30 (11.9)
	30-39	125 (14.4)	131 (16.0)	123 (14.4)	30 (11.9)
	40-49	111 (12.8)	109 (13.3)	130 (15.2)	45 (17.9)
	50-59	128 (14.7)	149 (18.1)	145 (16.9)	52 (20.6)
	60-69	155 (17.8)	154 (18.8)	148 (17.3)	39 (15.5)
	70-79	78 (9.0)	66 (8.0)	69 (8.1)	16 (6.3)
	80이상	37 (4.2)	28 (3.4)	19 (2.2)	7 (2.8)
사망자 총계		10 (1.1)	10 (1.2)	9 (1.1)	1 (0.4)

- 최근 1주간 일별 발생현황

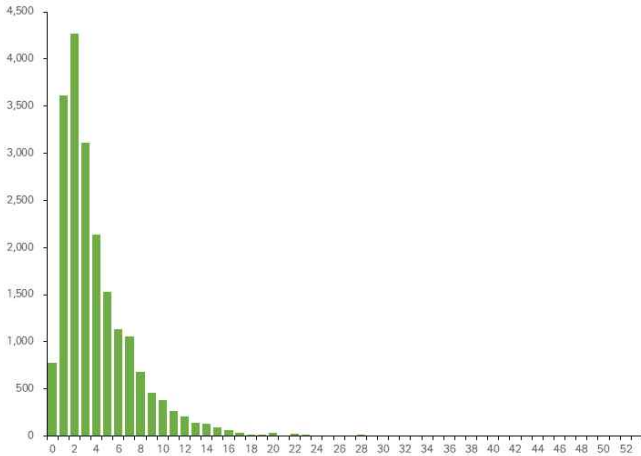
성별, 연령별 확진환자 일별 발생현황 (보고일 기준)

(단위: 명, %)

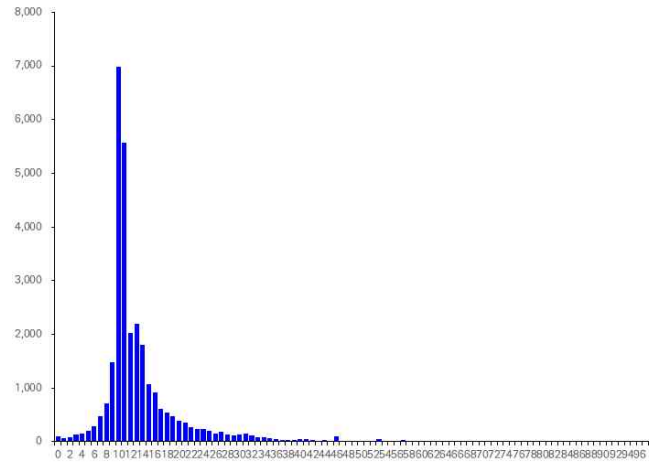
구분		3.23.	3.24.	3.25.	3.26.	3.27.	3.28.	3.29.
계		137(100.0)	127(100.0)	122(100.0)	127(100.0)	138(100.0)	107(100.0)	145(100.0)
성별	남성	70(51.1)	55(43.3)	55(45.1)	58(45.7)	72(52.2)	52(48.6)	71(49.0)
	여성	67(48.9)	72(56.7)	67(54.9)	69(54.3)	66(47.8)	55(51.4)	74(51.0)
연령	0-9	3(2.2)	4(3.1)	5(4.1)	6(4.7)	5(3.7)	3(2.8)	7(4.8)
	10-19	11(7.9)	11(8.7)	12(9.9)	11(8.7)	9(6.5)	10(9.3)	13(9.0)
	20-29	22(16.1)	21(16.5)	16(13.1)	14(11.0)	27(19.6)	16(15.0)	14(9.7)
	30-39	22(16.1)	20(15.7)	21(17.2)	18(14.2)	15(10.9)	14(13.1)	16(11.0)
	40-49	20(14.6)	22(17.3)	22(18.0)	19(15.0)	15(10.9)	19(17.8)	26(17.9)
	50-59	23(16.8)	20(15.7)	18(14.8)	21(16.5)	25(18.1)	20(18.7)	32(22.1)
	60-69	21(15.3)	18(14.2)	21(17.2)	21(16.5)	26(18.8)	15(14.0)	24(16.6)
	70-79	12(8.8)	9(7.1)	5(4.1)	16(12.6)	10(7.2)	6(5.6)	10(6.9)
	80이상	3(2.2)	2(1.7)	2(1.6)	1(0.8)	6(4.3)	4(3.7)	3(2.1)
사망자 총계		2(1.5)	1(0.8)	2(1.6)	2(1.6)	1(0.7)	0(0.0)	1(0.7)

● 진단소요일 (2021. 3. 30. 0시 기준)

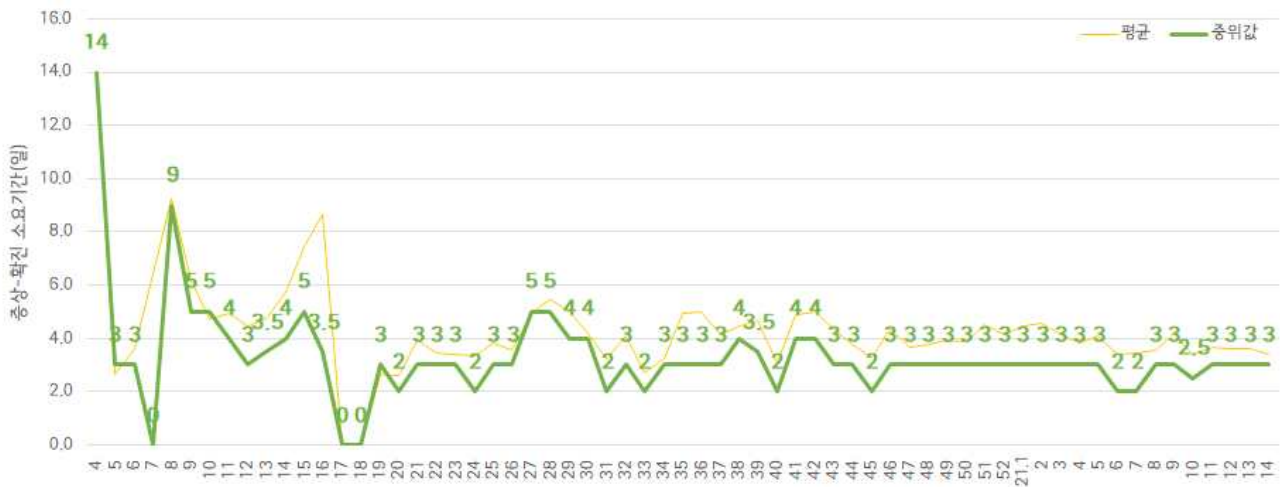
- 증상발생일부터 확진일까지 평균 4.0일(중앙값 3일)소요, 확진일부터 퇴원일까지 평균 13.7일(중앙값 11일)소요



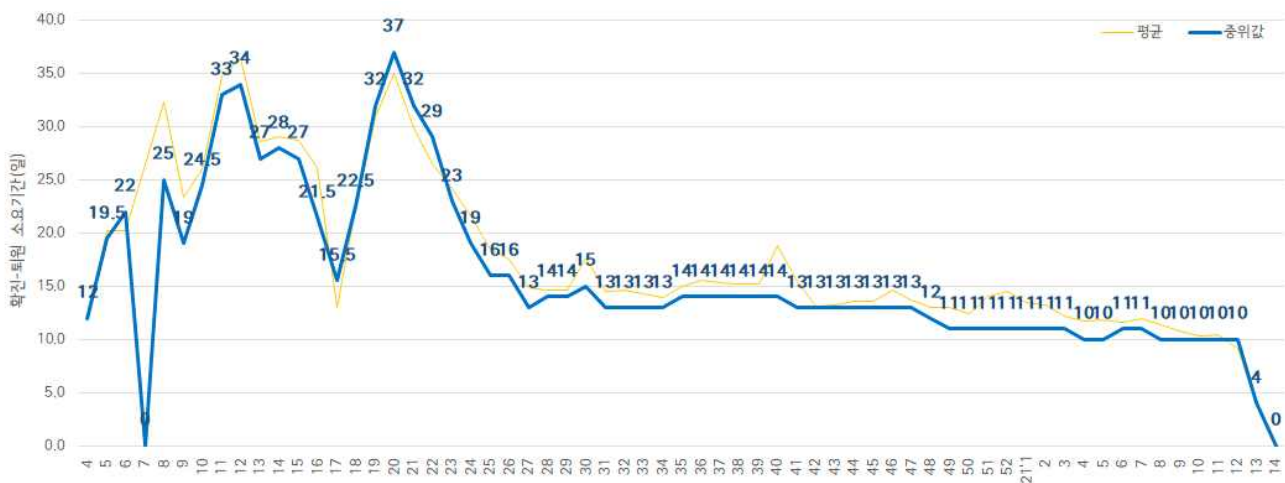
※증상발생일, 확진일이 모두 확인 된 20,189명 산출
증상발생일 - 확진일 소요기간



※퇴원자 중 확진일, 퇴원일이 모두 확인 된 29,438명 산출
확진일 - 퇴원일 소요기간



주별 증상발생일 - 확진일 소요기간



주별 확진일 - 퇴원일 소요기간

● 자치구별 발생 현황(발생구 기준) (2021. 3. 30. 0시 기준)

- 강서구 발생이 5.5%(1,769명)로 가장 높았으며, 송파구 5.5%(1,747명), 강남구 4.7%(1,494명) 순이었음
- 인구 10만명당 확진자수는 전체 327.91명으로 중구 411.60명, 종로구 408.29명, 용산구 383.99명 순이었음

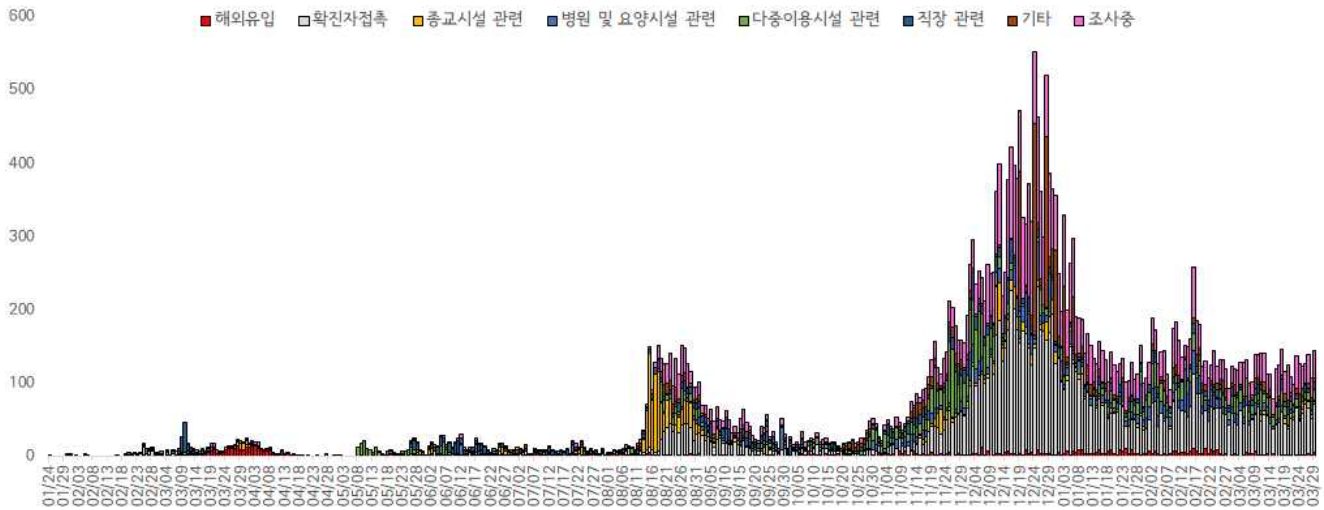
구분	누계		증가현황	발생률* (10만명당)
	(명)	(%)		
서울특별시	31,876	100.0	▲+145	327.91
종로구	614	1.9	▲+7	408.29
중구	519	1.7	▲+4	411.60
용산구	881	2.8	▲+1	383.99
성동구	836	2.6	▲+6	281.11
광진구	982	3.1	▲+9	280.91
동대문구	1,137	3.6	▲+2	329.00
중랑구	1,347	4.2	▲+22	341.52
성북구	1,360	4.3	▲+2	307.82
강북구	852	2.7	▲+5	273.28
도봉구	988	3.1	▲+2	299.79
노원구	1,418	4.4	▲+3	268.11
은평구	1,342	4.2	▲+5	279.86
서대문구	818	2.6	▲+5	261.58
마포구	1,044	3.3	▲+5	278.85
양천구	1,195	3.7	▲+3	260.94
강서구 ¹⁾	1,769	5.5	▲+9	301.40
구로구	1,153	3.6	▲+9	284.64
금천구	488	1.5	▲+1	210.12
영등포구	1,173	3.7	▲+2	314.18
동작구	1,322	4.1	▲+9	334.54
관악구	1,478	4.6	▲+3	295.75
서초구	1,227	3.8	▲+11	286.07
강남구 ³⁾	1,494	4.7	▲+2	276.04
송파구 ²⁾	1,747	5.5	▲+4	260.16
강동구	1,162	3.6	▲+6	254.18
기타	3,530	11.2	▲+8	-

- 1) 강서구: 다중이용시설 관련 232명, 종교시설 관련 231명, 병원 및 요양시설 관련 115명, 직장 관련 114명 등
- 2) 송파구: 다중이용시설 관련 184명, 종교시설 관련 112명, 직장 관련 110명, 병원 및 요양시설 관련 81명 등
- 3) 강남구: 다중이용시설 관련 185명, 직장 관련 116명, 해외유입 88명, 병원 및 요양시설 관련·종교시설 관련 각 37명 등

※ 인구 10만명당 확진자수는 통계청에서 제공하는 2020년 7월 1일 행정구역별 인구를 기준으로 함.

● **주요 감염경로별 발생 현황** (2021. 3. 30. 0시 기준)

- 주요 감염경로별 발생률은 확진자 접촉이 37.1%(11,821명)로 가장 높았으며, 다중 이용시설 관련 9.8%(3,114명), 병원 및 요양시설 관련 6.8%(2,171명), 직장 관련 6.5%(2,070명), 종교시설 관련 5.9%(1,885명), 해외유입 3.1%(990명) 순이었음



서울시 코로나19 주요 감염경로별 발생현황

● **감염경로 조사중 환자 현황** (2021. 3. 30. 0시 기준)

- 확진자 총 31,876명 중 감염경로 '조사중' 7,477(23.5%) 보고됨

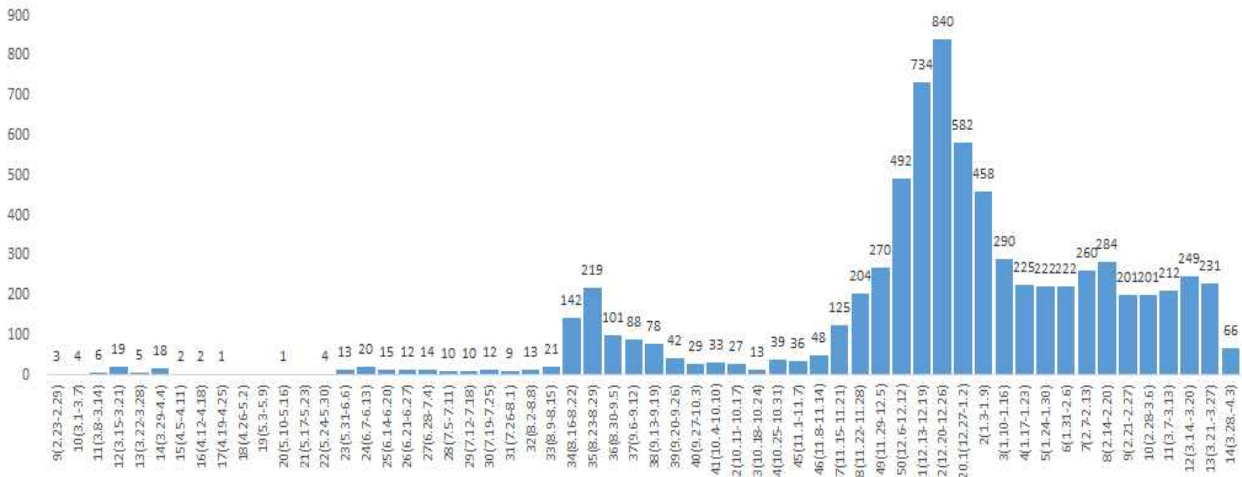
성별/연령별 확진자,경로 조사자 분포 현황

(단위: 명)

구분	합계	성별		연령(세)								
		남	여	0-9	10-19	20-29	30-39	40-49	50-59	60-69	70-79	80이상
확진자 (%)	31,876	16,007	15,869	1,122	1,779	4,199	4,440	4,450	5,907	5,722	2,969	1,288
	(100.0)	(50.2)	(49.8)	(3.5)	(5.6)	(13.2)	(13.9)	(14.0)	(18.5)	(18.0)	(9.3)	(4.0)
경로 조사중 (%)	7,477	3,966	3,511	58	243	973	1,115	980	1,358	1,539	912	299
	(23.5)	(24.8)	(22.1)	(5.2)	(13.7)	(23.2)	(25.1)	(22.0)	(23.0)	(26.9)	(30.7)	(23.2)

※ 관악구403건, 송파구397건, 강남구393건, 은평구363건, 강서구362건, 동작구350건, 중랑구334건, 서초구323건, 성북구321건, 영등포구 315건, 강동구312건, 동대문구284건, 노원구273건, 구로구271건, 마포구267건, 양천구236건, 광진구226건, 용산구222건, 도봉구212건, 강북 구208건, 종로구204건, 성동구201건, 서대문구180건, 중구137건, 금천구108건 등 (기타 575건 제외)

- 감염경로 조사중 7,477명 중 남자 확진자는 53.0(3,966명), 여자 확진자는 47.0%(3,511명)이며, 연령대별 비율은 60대가 20.6%로 가장 높았으며 50대 18.2%, 30대 14.9%, 40대 13.1% 순임
- 65세 이상 확진자 6,789명 중 '감염경로 조사중'은 25.7%(1,918명)임
- 감염경로 조사중 7,477명 중 사망자는 2.0%(151명)임



<서울시 코로나19 감염경로 조사중 확진자 주별 분포 현황(명, 보고일 기준)>

서울시 코로나19 감염경로 조사중 사례 일반적 특성표

(단위: 명)

구 분		누적확진자수		감염경로			
				조사완료		조사중	
합 계		31,876	(100.0)	24,399	(100.0)	7,477	(100.0)
성별	남	16,007	(50.2)	12,041	(49.4)	3,966	(53.0)
	여	15,869	(49.8)	12,358	(50.6)	3,511	(47.0)
연령	0-9세	1,122	(3.5)	1,064	(4.5)	58	(0.8)
	10-19세	1,779	(5.6)	1,536	(6.3)	243	(3.2)
	20-29세	4,199	(13.2)	3,226	(13.2)	973	(13.0)
	30-39세	4,440	(13.9)	3,325	(13.6)	1,115	(14.9)
	40-49세	4,450	(14.0)	3,470	(14.2)	980	(13.1)
	50-59세	5,907	(18.5)	4,549	(18.6)	1,358	(18.2)
	60-69세	5,722	(18.0)	4,183	(17.1)	1,539	(20.6)
	70-79세	2,969	(9.3)	2,057	(8.4)	912	(12.2)
≥80세	1,288	(4.0)	989	(4.1)	299	(4.0)	
65세기준	< 65세	25,087	(78.7)	19,528	(80.0)	5,559	(74.3)
	≥65세	6,789	(21.3)	4,871	(20.0)	1,918	(25.7)
사망	예	424	(1.3)	273	(1.1)	151	(2.0)
	아니오	31,452	(98.7)	24,126	(98.9)	7,326	(98.0)

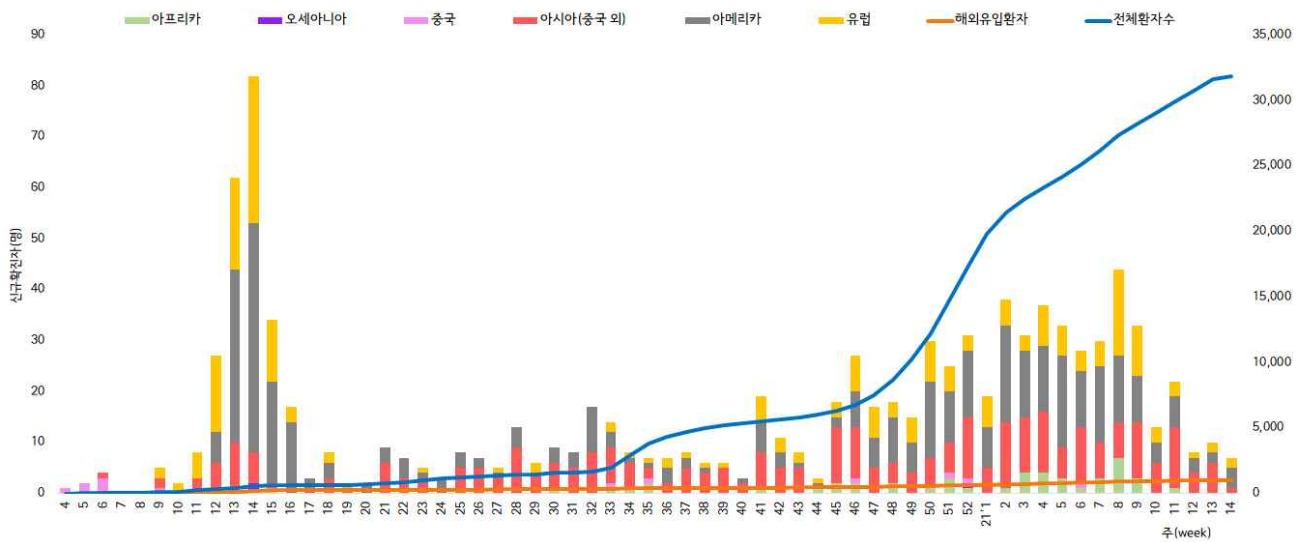
● 해외 유입 현황 (2021. 3. 30. 0시 기준)

- 해외유입 사례로 추정되는 누적 확진자수 990명(3.1%)
- 주요 국외유입 분포는 아메리카 39.6%, 아시아(중국 외) 31.1%, 유럽 23.0%순임

코로나19 해외유입 확진자 분포 현황

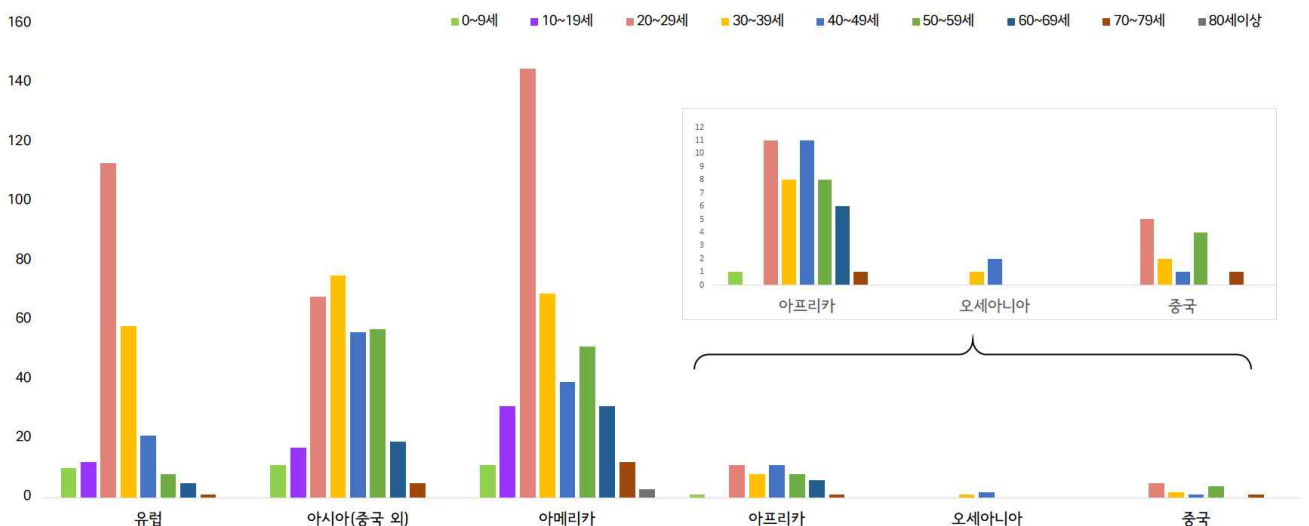
(단위: 명)

구분	유럽	아시아 (중국 외)	아메리카	아프리카	오세아니아	중국	합계
누계	228	308	392	46	3	13	990
증가현황	▲+2	▲+1	▲+2	-	-	-	▲+5
백분율(%)	(23.0)	(31.1)	(39.6)	(4.6)	(0.4)	(1.3)	(100.0)



서울시 코로나19 신규·누적 해외유입 확진자 현황(명, 보고일 기준)

- 연령별 해외유입 현황 분포



서울시 코로나19 연령별 해외유입 확진자 현황(명, 보고일 기준)

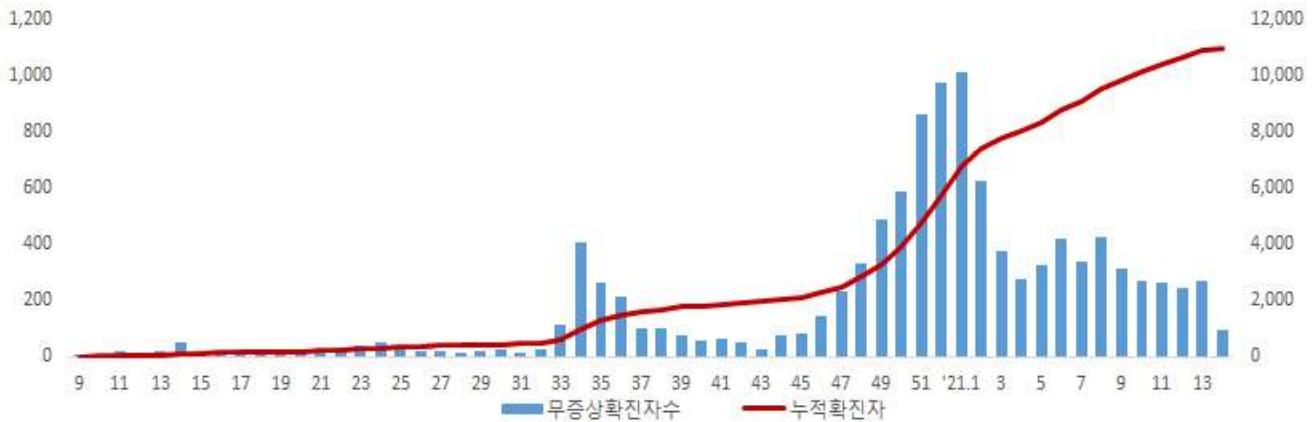
● 무증상자 발생현황 (2021. 3. 30. 0시 기준)

- 전체 확진자 중 무증상자는 34.4%이며, 남성이 53.0%로 여성보다 높음
- 무증상 확진자의 평균 연령은 47.9세(중위연령 51.0세, 범위 1-101세)로 20-50대가 54.5%이며, 사망 137명 (40대 4명, 50대 6명, 60대 12명, 70대 41명, 80세 이상 74명)임 - 치명률 1.2% (80세 이상 12.7%)

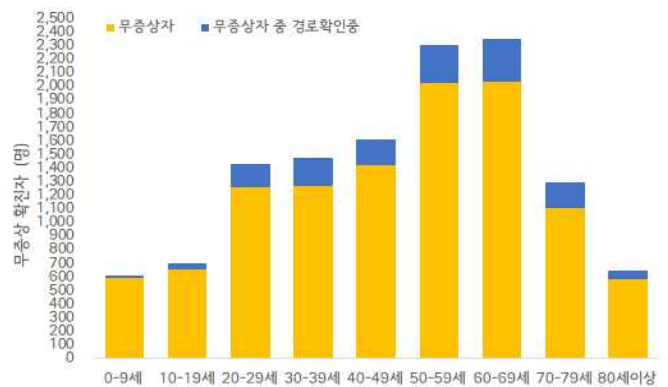
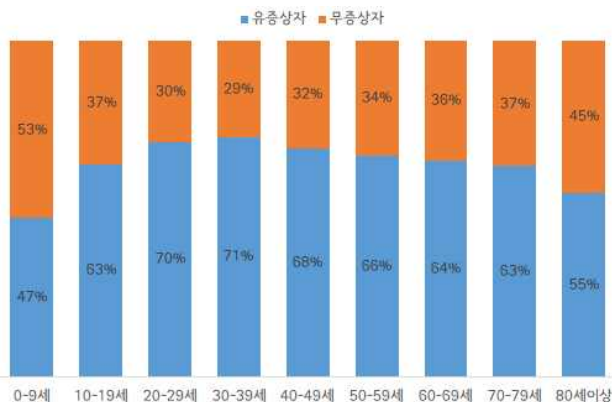
(단위: 명, %)

구분		무증상자	감염경로 조사중	퇴원자	사망자	치명률
계		10,967 (100.0)	1,475 (13.4)	10,214 (93.1)	137	1.2
성별	남성	5,812 (53.0)	788 (13.6)	5,420 (93.3)	80	1.4
	여성	5,155 (47.0)	687 (13.3)	4,794 (93.0)	57	1.1
연령	0-9	593 (5.5)	23 (3.9)	569 (96.0)	0	0.0
	10-19	654 (6.0)	46 (7.0)	614 (93.9)	0	0.0
	20-29	1,265 (11.5)	167 (13.2)	1,202 (95.0)	0	0.0
	30-39	1,274 (11.6)	199 (15.6)	1,197 (94.0)	0	0.0
	40-49	1,420 (12.9)	194 (13.7)	1,335 (94.0)	4	0.3
	50-59	2,030 (18.5)	276 (13.6)	1,940 (95.6)	6	0.3
	60-69	2,038 (18.6)	312 (15.3)	1,889 (92.7)	12	0.6
	70-79	1,109 (10.1)	191 (17.2)	997 (89.9)	41	3.7
	80이상	584 (5.3)	67 (11.5)	471 (80.7)	74	12.7

※ 치명률= 사망자수/무증상 확진자수×100; 확진 당시 기초역학조사서 상 무증상자



서울시 코로나19 주별 무증상 확진자 누적 현황(명, 보고일 기준)



서울시 코로나19 연령별 무증상 확진자 현황

● **접촉자 관리 현황** (2021. 3. 30. 0시 기준)

- 서울시 관리 누적 접촉자는 203,308명으로, 그 중 검사결과 양성으로 확진된 사례는 8.4%(17,013명)임

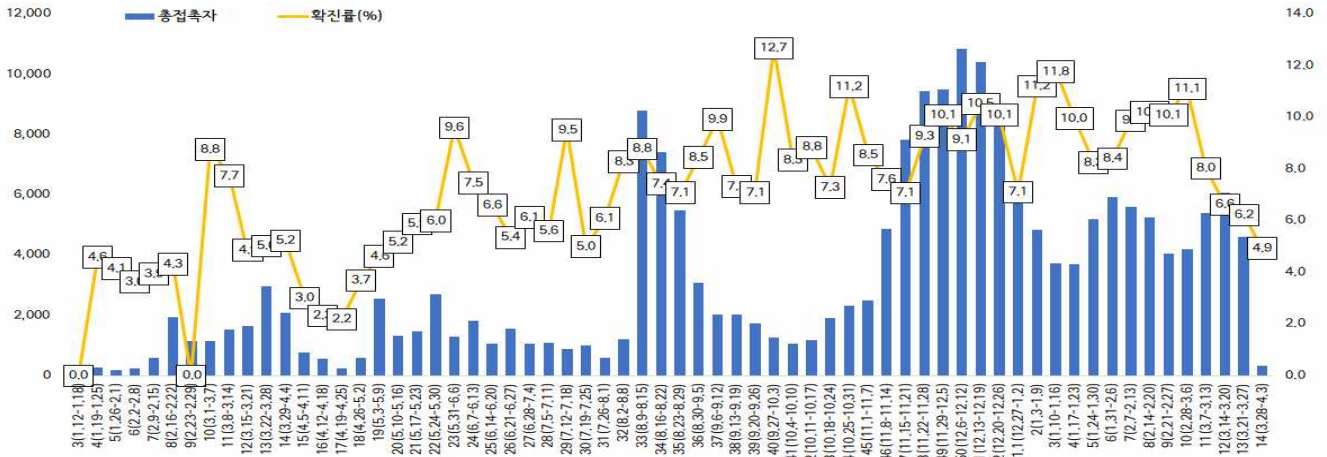
서울시 성별, 연령별 코로나19 접촉자 분포 현황

(단위: 명)

구분	합계	성별		연령(세)								
		남	여	0-9	10-19	20-29	30-39	40-49	50-59	60-69	70-79	80이상
누계	203,308	104,087	99,221	14,064	21,763	38,109	33,363	29,650	30,666	22,072	9,164	4,457
(%)	(100.0)	(51.2)	(48.8)	(6.9)	(10.7)	(18.7)	(16.4)	(14.6)	(15.1)	(10.9)	(4.5)	(2.2)
확진자	17,013	6,788	10,225	921	1,321	2,576	2,282	2,385	3,016	2,712	1,206	594
(%)	(8.4)	(6.5)	(10.3)	(6.5)	(6.1)	(6.8)	(6.8)	(8.0)	(9.8)	(12.3)	(13.2)	(13.3)

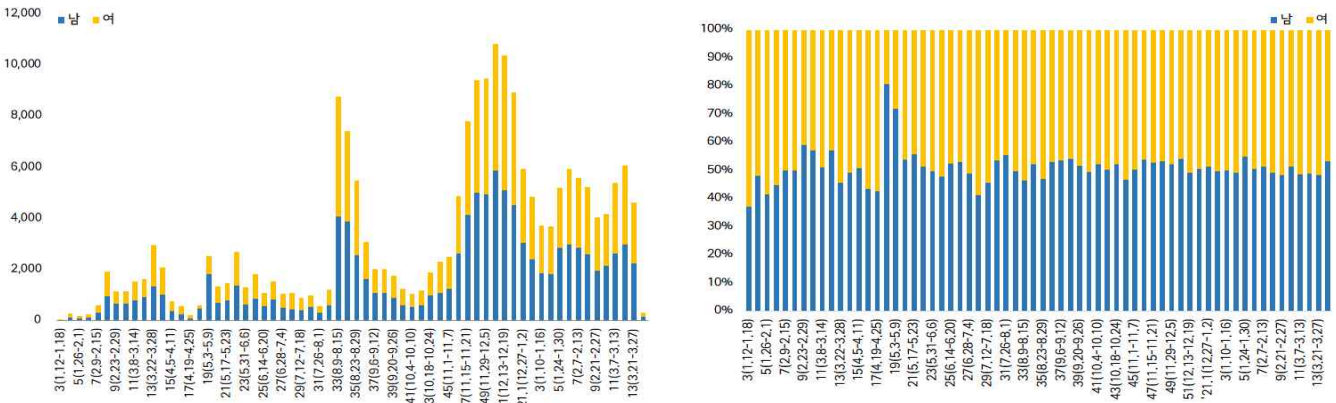
※ 접촉자 중 확진자수(명,%)는 질병보건통합관리시스템(is.cdc.go.kr)에 등록된 접촉자 데이터를 기준으로 함.

- **주별 접촉자 발생 현황**



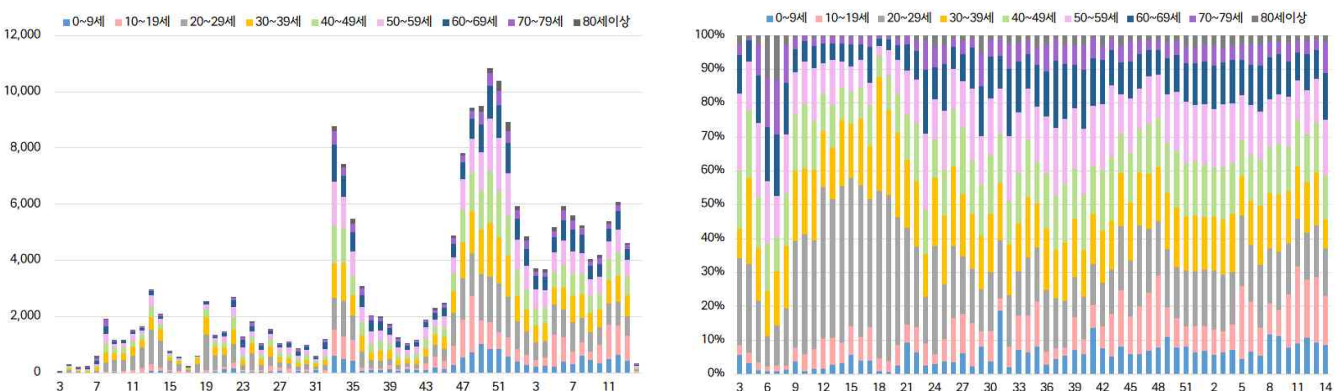
서울시 코로나19 주별 접촉자 현황 및 확진율(명, %, 최종접촉일 기준)

- **성별 접촉자 발생 현황**



서울시 코로나19 성별 분포(명, %, 최종접촉일 기준)

- **연령별 접촉자 발생 현황**



서울시 코로나19 연령별 분포(명, %, 최종접촉일 기준)

● 서울시 전체 선별진료소 지정 현황 (2021. 3. 30. 18시 서울시 일일상황보고 기준)

(단위 : 개소)

합계	자치구			의료기관					차량 이동식	이동검체 채취반
	소계	보건소 내	보건소 외(상담소)	소계	국가지정	지역거점	국공립 병원	민간병원		
82	37	35	2	44	5	6	8	25	1	0

● 보건소 선별진료소(25개 자치구) 검체 검사 현황

(단위 : 건)

구 분	총 누계	주간 계	3.24(수)	3.25(목)	3.26(금)	3.27(토)	3.28(일)	3.29(월)	3.30(화)
계	2,090,153	97,476	13,573	13,210	16,697	11,312	9,447	16,833	16,404
평 균	83,696.1	3,899	542.9	528.4	667.9	452.5	377.9	673.3	656.2
최고	강남구 209,125	강남구 10,044	강남구 1,095	강남구 1,666	강남구 1,694	강남구 1,634	강남구 909	강남구 1,363	강남구 1,581
최저	양천구 35,635	양천구 987	양천구 116	금천구 160	금천구 175	금천구 100	양천구 96	노원구 129	양천구 113

● 의료기관 선별진료소(44개소) 검체 검사 현황

(단위 : 건)

구 분	총 누계	주간 계	3.24(수)	3.25(목)	3.26(금)	3.27(토)	3.28(일)	3.29(월)	3.30(화)
계	713,002	22,162	3,560	3,363	3,586	2,309	1,593	4,229	3,522
평 균	16,204.6	503.7	80.9	76.4	81.5	52.5	36.2	96.1	80.0
최고	아산병원 181,209	아산병원 5,472	아산병원 791	아산병원 925	아산병원 776	아산병원 862	아산병원 709	아산병원 645	아산병원 764
최저	명지성모 병원 137	청구성심 병원 1	청구성심 병원외2개소 0	청구성심 병원외1개소 0	청구성심 병원외1개소 0	청구성심 병원외1개소 0	청구성심 병원외1개소 0	청구성심 병원 1	희명병원 외 1개소 0

● 차량이동식(Drive-Thru) 선별진료소 운영 현황 ('21. 3. 30. 18:00 기준, 시립병원운영팀)

(단위 : 건)

구 분	누 계		금 일		비 고
	진료인원	검사인원	진료인원	검사인원	
계	17,385	15,958	69	69	
이대서울병원	12,169	12,153	69	69	
구 소방학교(서초)	1,814	1,379	-	-	운영 중단
은평병원	896	782	-	-	
잠실주경기장(송파)	2,506	1,644	-	-	

● 일반시민 대상 선제검사 현황 (홈페이지신청) (2021. 3. 30. 18시 / 코로나19대응지원반 - 검사지원팀)

(단위 : 건)

구 분 (6.15.~)	총 누계	어린이	은평	서북	서울의료원	보라매	동부	서남	강남보건소 (유타)
누 계	44,267	5,390	5,271	8,129	6,159	6,467	5,323	7,311	217
3.30.	411	41	36	91	44	89	20	90	

- 검사결과 : 양성 101명

국내 현황

● 국내 확진환자 발생 현황 (2021. 3. 31. 0시 기준)

- 국내 발생 신규 확진자는 491명, 해외유입 사례는 15명이 확인되어 총 누적 확진자 수는 103,088명(해외유입 7,588명)임. 신규 격리해제자는 467명으로 총 95,030명(92.18%)이 격리해제되어, 현재 6,327명이 격리 중임
- 사망자는 2명으로 누적 사망자는 1,731명(치명률 1.68%)임

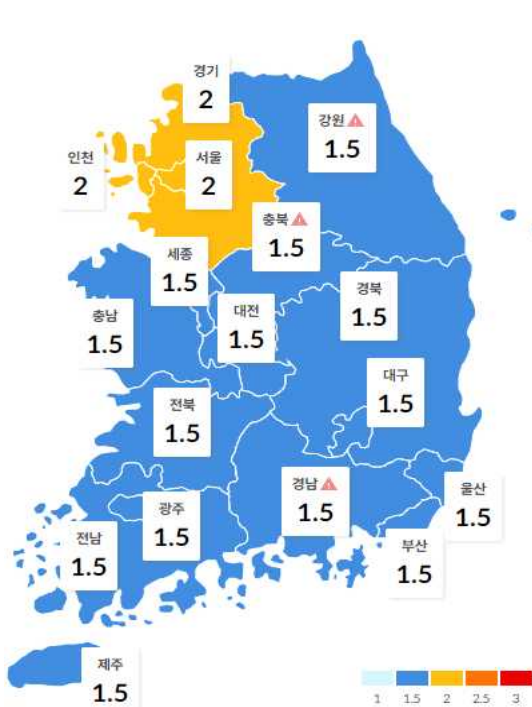
국내 코로나19 발생 현황 (출처) 질병관리청

구분	총계	확진환자현황				검사현황	
		계	격리해제	격리 중	사망	검사 중	결과 음성
3.30.(화) 0시 기준	7,663,999	102,582	94,563	6,290	1,729	78,424	7,482,993
3.31.(수) 0시 기준	7,707,800	103,088	95,030	6,327	1,731	71,302	7,533,410
변동	+43,801	+506	+467	+37	+2	-7,122	+50,417

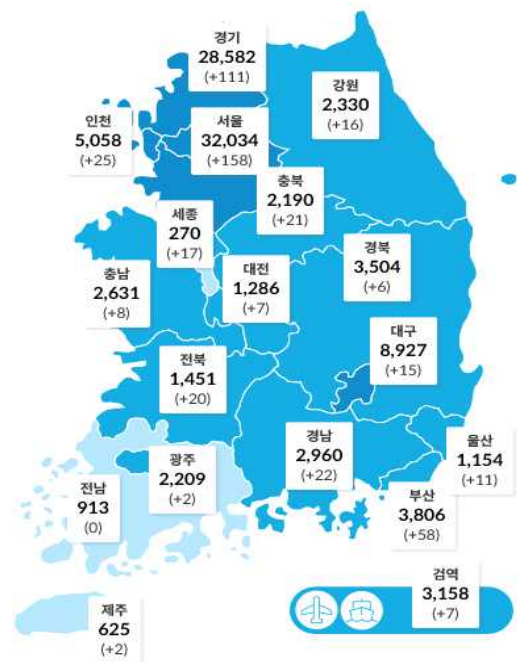
- 새롭게 확진된 환자 506명의 현황

구분	합계	서울	부산	대구	인천	광주	대전	울산	세종	경기	강원	충북	충남	전북	전남	경북	경남	제주	검역
격리 중	6,327	1,916	388	160	263	28	65	85	23	1,935	233	196	80	124	23	140	327	11	330
격리 해제	95,030	29,694	3,300	8,550	4,738	2,160	1,205	1,032	246	26,110	2,050	1,933	2,516	1,270	882	3,289	2,618	613	2,824
사망	1,731	424	118	217	57	21	16	37	1	537	47	61	35	57	8	75	15	1	4
합 계	103,088	32,034	3,806	8,927	5,058	2,209	1,286	1,154	270	28,582	2,330	2,190	2,631	1,451	913	3,504	2,960	625	3,158
증감	506	158	58	15	25	2	7	11	17	111	16	21	8	20	0	6	22	2	7
지역 발생	491	156	58	15	25	2	7	11	17	106	16	21	8	20	0	6	21	2	0
해외 유입	15	2	0	0	0	0	0	0	0	5		0	0	0	0	0	1	0	7

※ 상기 통계는 모두 추후 역학조사 과정에서 변경될 수 있음

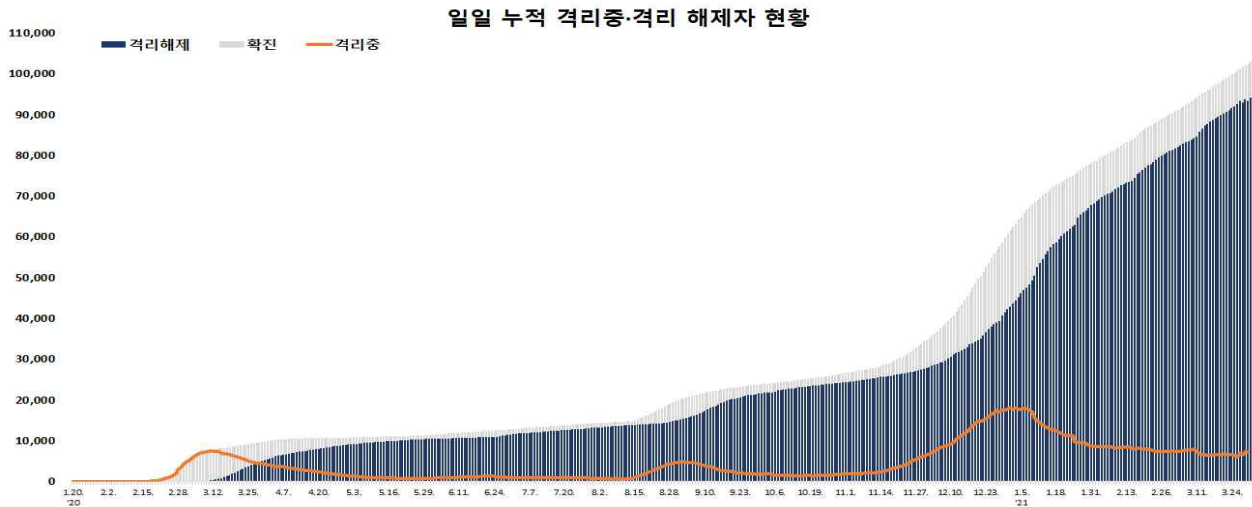
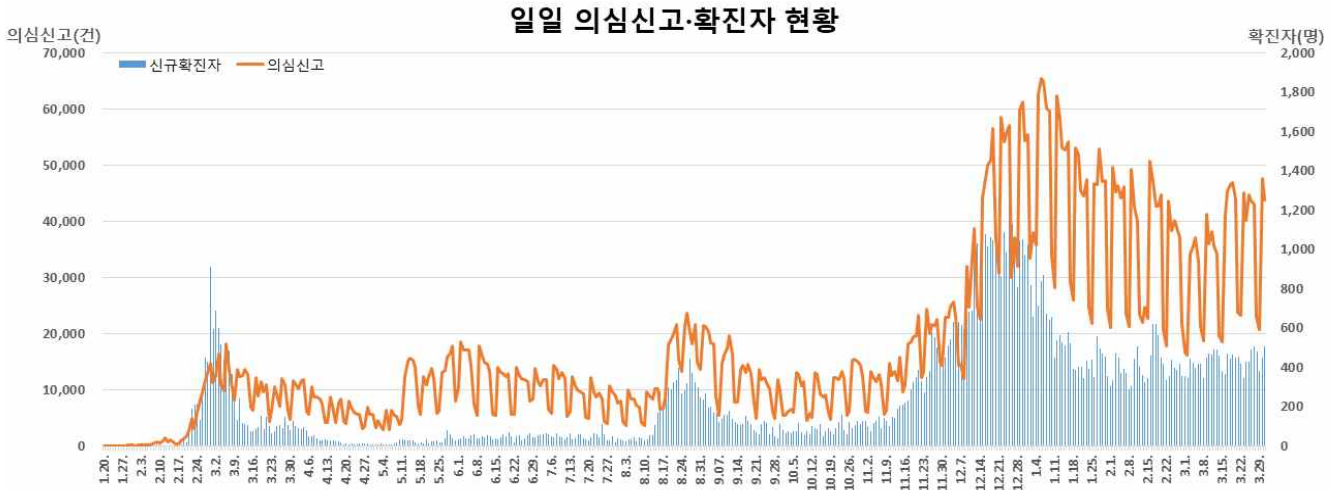


지역별 거리 두기 단계 (3. 29. 0시 기준)



시도별 확진자 분포 현황 (3. 31. 0시 기준)

● 국내 일별 신규/누적 확진자 현황 (2021. 3. 31. 0시 기준)



- 금일 신규 확진자 506명 중 해외유입은 15명이며, 지역사회 발생은 491명임
- 해외 유입 확진자 현황

해외 유입 신규 및 누적 확진자 현황 (3. 31일 0시 기준, '20.1.31일 이후 누계)

구분	합계	(추정)유입국가*						확인 단계		국적	
		중국	아시아 (중국 외)	유럽	아메리카	아프리카	오세 아니아	검역단계	지역사회	내국인	외국인
신규	15	0	7	3	4	1	0	7	8	10	5
누계	7,588 ¹⁾	42	3,400 ¹⁾	1,312 ¹⁾	2,433 ¹⁾	378	23	3,158	4,430 ¹⁾	4,065 ¹⁾	3,523
		(0.6%)	(44.8%)	(17.3%)	(32.0%)	(5.0%)	(0.3)%	(41.6%)	(58.4%)	(53.6%)	(46.4%)

* 아시아(중국 외) : 필리핀 4명(2명), 인도네시아 1명, 방글라데시 2명, 유럽: 헝가리 1명, 폴란드 1명, 프랑스 1명, 아메리카 : 미국 4명 (3명), 아프리카 : 시에라리온 1명 ※ 괄호 안은 외국인 수

¹⁾ 역학조사 결과 추정감염지역 변경 : 해외유입→ 국내발생 +3, 지역사회 -3, 내국인 -3

- 아메리카 -1('20.12.8. 0시 기준), 아시아 -1('20.12.16. 0시 기준), 유럽 -1('20.12.17. 0시 기준)

● 지역사회 발생 확진자 현황 (2021. 3. 31 0시 기준)

- 수도권

구분	3.25.	3.26.	3.27.	3.28.	3.29.	3.30.	3.31.	주간 일 평균	주간 누계
수도권	283	336	306	317	253	270	287	293.1	11.3
서울	125	121	126	135	105	140	156	129.7	13.3
인천	11	28	39	32	18	18	25	24.4	8.3
경기	147	187	141	150	130	112	106	139.0	10.5

(주간 : 3.25일~3.31일, 단위 : 명)

- (서울 강북구 가족/어린이집 관련) 3월 17일 첫 확진자 발생 이후 접촉자 조사 중 13명이 추가 확진되어 누적 확진자는 총 14명

구분	계	환자 구분
① 가족 관련	4	가족 3명(지표포함), 기타 1명
② 어린이집 관련	10	원아 5명, 가족 5명

- (서울 광진구 중학교 관련) 3월 17일 첫 확진자 발생 이후 접촉자 조사 중 10명이 추가 확진되어 누적 확진자는 총 11명 (구분) 종사자 1명(지표환자), 학생 4명, 가족 5명, 지인 1명

- (서울 구로구 사우나 관련) 접촉자 조사 중 7명이 추가 확진되어 누적 확진자는 총 24명 (구분) 종사자 4명(지표포함), 이용자 6명(+2), 가족 2명(-1**), 지인 1명(-5**), 기타 11명(+11)

** 역학조사 결과 관계 재분류 (가족 1명, 지인 5명→기타)

- (경기 성남시 외국인모임 관련) 접촉자 추적관리 중 2명이 추가 확진되어 누적 확진자는 총 40명

구분	계	환자 구분
① 지인 관련	10	지인 10명(지표포함)
② 대학교 관련	10	학생 8명, 지인 2명
③ 아르바이트 공장 관련	20(+2)	직원 18명(+1), 가족 1명, 기타 1명(+1)

- (경기 수원시 팔달구 대학병원 관련) 접촉자 조사 중 1명이 추가 확진되어 누적 확진자는 총 15명 (구분) 직원 5명(지표포함), 환자 6명, 보호자 3명, 가족 1명(+1)

- (경기 용인시 교회/직장 관련) 접촉자 추적관리 중 2명이 추가 확진되어 누적 확진자는 총 28명

구분	계	환자 구분
① 교회 관련	26(+2)	교인 20명(지표포함, +2), 가족 4명, 지인 2명
② 직장 관련	2	직원 2명

- (대전 서구 주점 관련) 접촉자 추적관리 중 2명이 추가 확진되어 누적 확진자는 총 28명 (구분) 방문자 20명(지표포함, +2), 종사자 6명, 지인 2명

- (세종시 초등학교 관련) 3월 29일 첫 확진자 발생 이후 접촉자 조사 중 10명이 추가 확진되어 누적 확진자는 총 11명 (구분) 교사 6명(지표포함), 학생 5명

- (충북 청주시 전기회사 관련) 3월 25일 첫 확진자 발생 이후 접촉자 조사 중 9명이 추가 확진되어 누적 확진자는 총 10명
(구분) 동료 8명(지표포함), 가족 2명
- (충북 보은군 연구소 관련) 3월 28일 첫 확진자 발생 이후 접촉자 조사 중 6명이 추가 확진되어 누적 확진자는 총 7명
(구분) 직장 6명(지표포함), 가족 1명
- (전북 전주시 농장 관련) 3월 28일 첫 확진자 발생 이후 접촉자 조사 중 14명이 추가 확진되어 누적 확진자는 총 15명
(구분) 작업동료 6명(지표포함), 가족 3명, 마을주민 6명

- (전북 완주군 목욕탕 관련) 접촉자 추적관리 중 2명이 추가 확진되어 누적 확진자는 총 9명
(구분) 이용자 9명(+2)
** 역학조사 결과, 기존 '전북 완주군 제약회사 관련'과의 역학적 연관성 미흡으로 하위집단에서 분리

- (대구 중구 사업장 관련) 접촉자 추적관리 중 2명이 추가 확진되어 누적 확진자는 총 31명
(구분) 종사자 20명(지표포함), 가족 4명, 지인 4명(+2), 기타 3명

- (부산 노래주점 관련) 업소 종사자 및 이용자 일제검사를 통해 29명이 추가 확진되어 누적 확진자는 총 116명

계	종사자 관련			이용자 관련		
	종사자	가족	기타	이용자	가족	기타
116	40	6	0	40	12	18

(추정노출장소) 부산 서구, 사하구, 영도구, 중구 노래주점 13개, 직업소개소 4개

- (부산 연제구 노인복지센터 관련) 접촉자 추적관리 중 12명이 추가 확진되어 누적 확진자는 총 47명
(구분) 종사자 8명(지표포함, +1), 이용자 26명(+6), 가족 10명(+2), 목욕탕 관련 3명(+3)

- (울산 북구 회사/목욕탕 관련) 3월 25일 첫 확진자 발생 이후 접촉자 조사 중 9명이 추가 확진되어 누적 확진자는 총 10명

구분	계	환자 구분
① 회사 관련	6	직원 6명(지표포함)
② 목욕탕 관련	4	종사자 1명, 이용자 3명

- (울산 동구 대학병원 관련) 3월 29일 첫 확진자 발생 이후 접촉자 조사 중 4명이 추가 확진되어 누적 확진자는 총 5명
(구분) 종사자 5명(지표포함)

- (강원 원주시 어린이집 관련) 3월 26일 첫 확진자 발생 이후 접촉자 조사 중 12명이 추가 확진되어 누적 확진자는 총 13명
(구분) 종사자 3명(지표포함), 원아 4명, 가족 6명

● 국내 코로나19 확진자 현황 (3.31. 0시 기준, 103,088명)

국내 코로나19 확진자 성별·연령별 발생·사망현황

구 분		금일신규 확진자	(%)	확진자 누계	(%)	신규 사망	(%)	사망 누계	(%)	치명률(%)
계		506	(100)	103,088	(100)	2	(100)	1,731	(100)	1.68
성별	남성	238	(47.04)	51,183	(49.65)	1	(50.00)	862	(49.80)	1.68
	여성	268	(52.96)	51,905	(50.35)	1	(50.00)	869	(50.20)	1.67
연령	80세 이상	19	(3.75)	4,753	(4.61)	1	(50.00)	965	(55.75)	20.30
	70-79	27	(5.34)	7,636	(7.41)	0	(0.00)	485	(28.02)	6.35
	60-69	65	(12.85)	15,992	(15.51)	1	(50.00)	199	(11.50)	1.24
	50-59	81	(16.01)	19,016	(18.45)	0	(0.00)	58	(3.35)	0.31
	40-49	101	(19.96)	15,007	(14.56)	0	(0.00)	14	(0.81)	0.09
	30-39	73	(14.43)	13,839	(13.42)	0	(0.00)	7	(0.40)	0.05
	20-29	68	(13.44)	15,464	(15.00)	0	(0.00)	3	(0.17)	0.02
	10-19	38	(7.51)	7,010	(6.80)	0	(0.00)	0	(0.00)	0.00
0-9	34	(6.72)	4,371	(4.24)	0	(0.00)	0	(0.00)	0.00	

* 성별·연령별 1월 이후 누적 확진자수 / 성별·연령별 인구('20.1월 행정안전부 주민등록인구현황 기준)

※ 역학조사 결과 변동 가능

✓ 성별 분포 현황

* 확진자 성별은 여성이 51,905명(50.35%)으로 남성 51,183명(49.65%)보다 높은 비율을 차지하였고, 사망자의 경우에도 여성이 869명(50.20%)으로 남성 862명(49.80%)보다 약간 높은 비율을 차지함

✓ 연령별 분포 현황

* 확진자의 연령대는 50대에서 19,016명(18.45%)으로 가장 많은 비율을 차지하였으며, 60대 15,992명(15.51%), 20대 15,464명(15.00%), 40대 15,007명(14.56%) 순으로 나타남

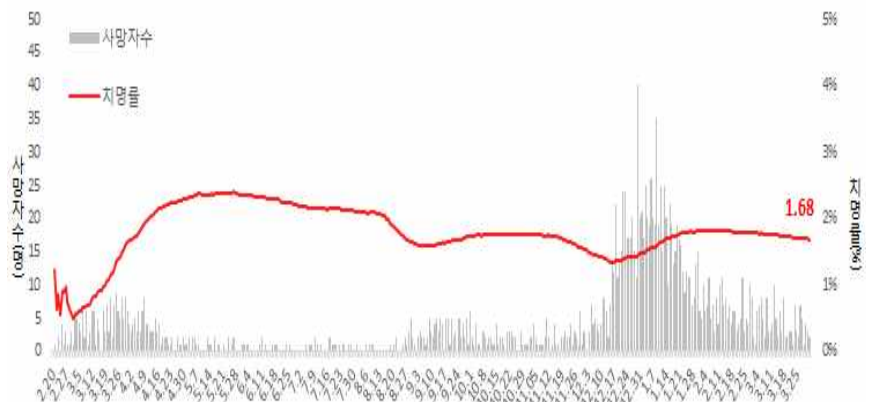
* 사망자의 경우 확진자의 연령대와는 달리 80대 이상 고령층에서 965(55.75%)로 많은 비율을 차지함

* 연령대별 치명률은 4,753의 확진자 중 965명이 숨진 80세 이상이 20.30%, 70대가 6.35%로, 여전히 7080 고령층에서 높은 치명률을 보임

위중·중증환자 현황 (2021. 3. 31. 0시 기준)

전체	3.18.	3.19.	3.20.	3.21.	3.22.	3.23.	3.24.	3.25.	3.26.	3.27.	3.28.	3.29.	3.30.	3.31.
계	100	101	102	104	103	101	111	111	111	103	104	100	102	108

구 분	위중증	(%)
계	108	100.0
80세 이상	23	21.3
70-79세	37	34.3
60-69세	39	36.1
50-59세	7	6.5
40-49세	2	1.9
30-39세	0	0.0
20-29세	0	0.0
10-19세	0	0.0
0-9세	0	0.0

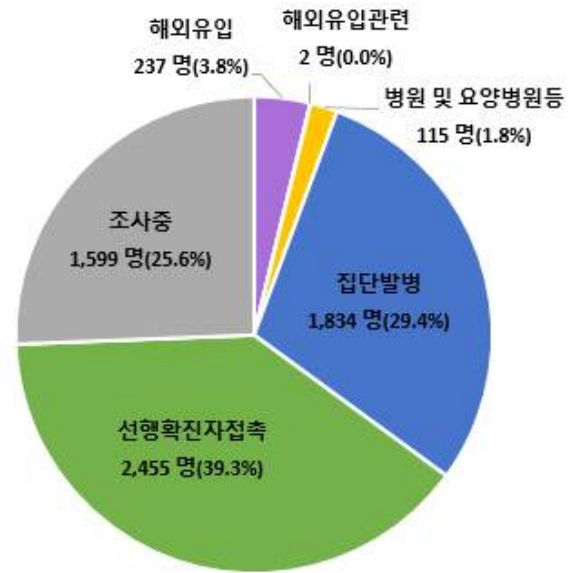


일별 사망자 현황

● 감염경로별 신규환자 발생 현황 (2021. 3. 31. 0시 기준)

최근 2주간 감염경로별 신규환자 발생 현황

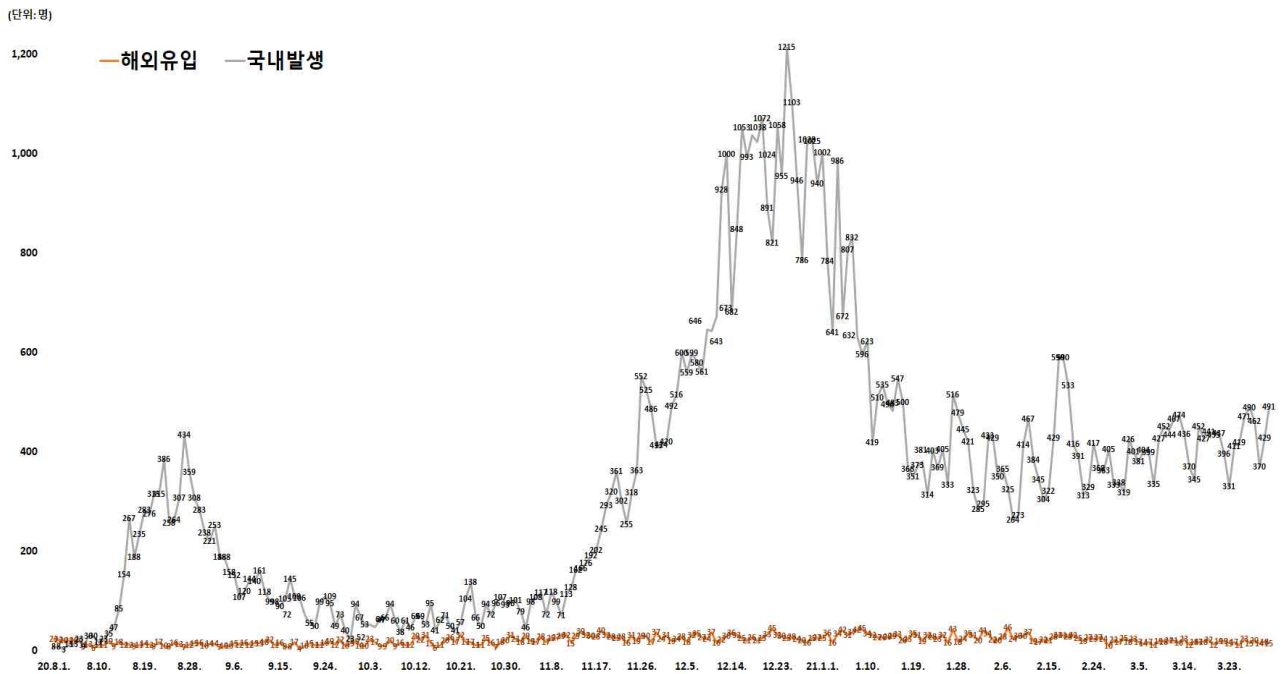
감염경로 구분	신규환자	(%)
계	6,242	(100.0)
해외유입	237	(3.8)
해외유입 관련	2	(0.0)
병원 및 요양병원 등	115	(1.8)
집단발병	1,834	(29.4)
선행 확진자 접촉	2,455	(39.3)
조사중	1,599	(25.6)



* '21.3.18일 0시~'21.3.31일 0시까지 2주간 신고된 현황

최근 2주간 감염경로별 신규환자 발생 분포

* 최근 2주간 발생한 신규환자 6,242명 중 선행확진자접촉이 2,455명으로 39.3%로 가장 높은 비율을 차지했으며, 다음으로 집단발병 접촉이 1,834명 29.4%, 조사중이 1,599명으로 25.6%의 비율을 차지함



감염경로 구분에 따른 일별 신규 확진자 현황

<주요 집단 발생 현황>

지역	확진환자(단위: 명, %)									주요 집단 발생 사례(명)	
	누계	해외 유입	집단 발생 관련				기타*	조사중	신규		
			소계	신천지 관련	집단 발병	해외유입 관련					
서울	32,034	990	11,831	8	11,720	103	10,632	8,581	158	<대규모 집단 주요 발생 사례(200명 이상)> • 성북구 사랑제일교회 관련(1,173명) * 서울 646명, 경기 394명, 인천 52명 등 • 8.15일 서울도심 집회 관련(650명) * 서울 142명, 경기 134명, 대구 103명 등 • 클럽 관련(277명) * 서울 139명, 경기 59명, 인천 54명 등 • 리치웨이 관련(210명) * 서울 122명, 경기 57명, 인천 24명 등 • 구로콜센터 관련(170명) * 서울 99명, 경기 50명, 인천 19명 등 • 서울 강서구 댄스교습 관련(329명) • 서울 강서구 종교시설 관련(258명) • 서울 구로구 요양병원/요양원 관련(235명) • 서울 송파구 교정시설 관련(1,232명) • 서울 용산구 대학병원 관련(282명) • 서울 종로구 음식점/노래교실 관련(315명) • 경기 용인시 우리제일교회 관련(221명) * 경기 129명, 서울 77명, 인천 8명 등 • 경기 용인시 수지구 교회 관련(226명) • IM선교회 미인가교육시설 관련(420명) • 충북 과천시 음식점/안방병원 관련(42명) • 충남 아산시 난방기공장 관련(214명) • 경북 상주시 BTJ열방센터 관련(808명) • 부산/울산 장구강습 관련(268명) • 울산 남구 요양병원 관련(246명) • 경기 성남시 요양병원 관련(85명) • 경기 남양주시 플라스틱공장 관련(200명) • 경기 성남시 춤무도장 관련(98명) • 경기 동두천시 외국인집단 관련(167명) • 경기 부천시 영생교/보습학원 관련(181명) • 경기 용인시 운동선수/운동시설 관련(75명)	
부산	3,806	145	2,306	12	2,236	58	813	542	58		
대구	8,927	167	6,607	4,512	2,087	8	1,152	1,001	15		
인천	5,058	248	2,222	2	2,210	10	1,726	862	25		
광주	2,209	141	1,765	9	1,750	6	147	156	2		
대전	1,286	57	662	2	659	1	363	204	7		
울산	1,154	100	811	16	790	5	155	88	11		
세종	270	27	134	1	132	1	52	57	17		
경기	28,582	1,628	11,262	29	11,154	79	9,640	6,052	111		
강원	2,330	79	1,239	17	1,221	1	669	343	16		
충북	2,190	103	1,213	6	1,200	7	530	344	21		
충남	2,631	175	1,361	0	1,360	1	671	424	8		
전북	1,451	118	995	1	993	1	176	162	20		
전남	913	73	641	1	629	11	105	94	0		
경북	3,504	179	2,423	565	1,854	4	498	404	6		
경남	2,960	163	1,883	33	1,817	33	513	401	22		
제주	625	37	388	0	387	1	109	91	2		<최근 발생 주요 사례> • 경기 안성시 축산물공판장 관련(140명) • 광주 서구 콜센터 관련(121명) • 전북 전주시 피트니스 관련(79명) • 경북 의성군 가족모임장 온천관련(114명) • 울산 북구 목욕탕 관련(79명) • 경남 진주시 목욕탕2 관련(249명) • 경남 거제시 유흥업소/기업 관련(193명) • 부산 노래주점 관련(116명)
검역	3,158	3,158	0	0	0	0	0	0	7		
합계	103,088 (%)	7,588 (7.4)	47,743 (46.3)	5,214 (5.1)	42,199 (40.9)	330 (0.3)	27,951 (27.1)	19,806 (19.2)	506		

※ 신고사항 및 질병관리청 관리시스템에서 관리번호가 부여된 자료를 기준으로 함. 이에 따라, 특정 시점에 시도단위에서 자체 집계한 수치와는 상이할 수 있고, 이후 역학조사 진행 등에 따라 변경 가능

* 확진자 접촉자 등 기타 사례 포함

해외 현황

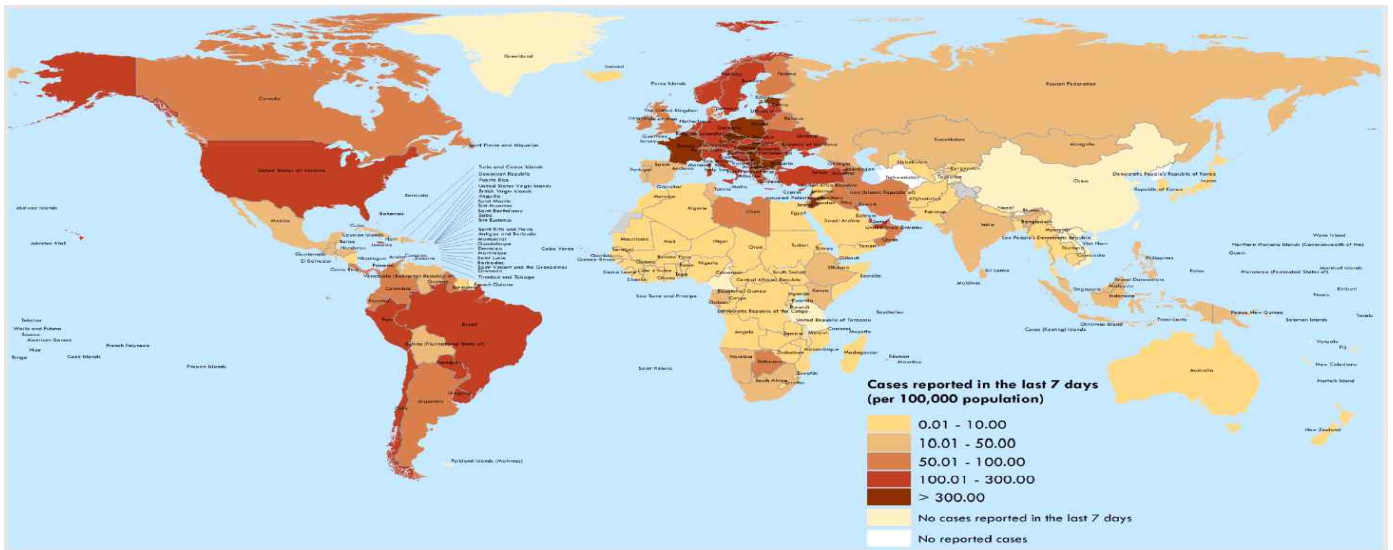
● 국외 발생 현황

- 3. 31. 09시 까지 보고된 국외 총 확진자수는 **127,245,529명**으로 전일대비 **0.36% 증가**함
- 이 중 **2,785,857명** 사망하여 치명률은 **2.19%**로 확인됨

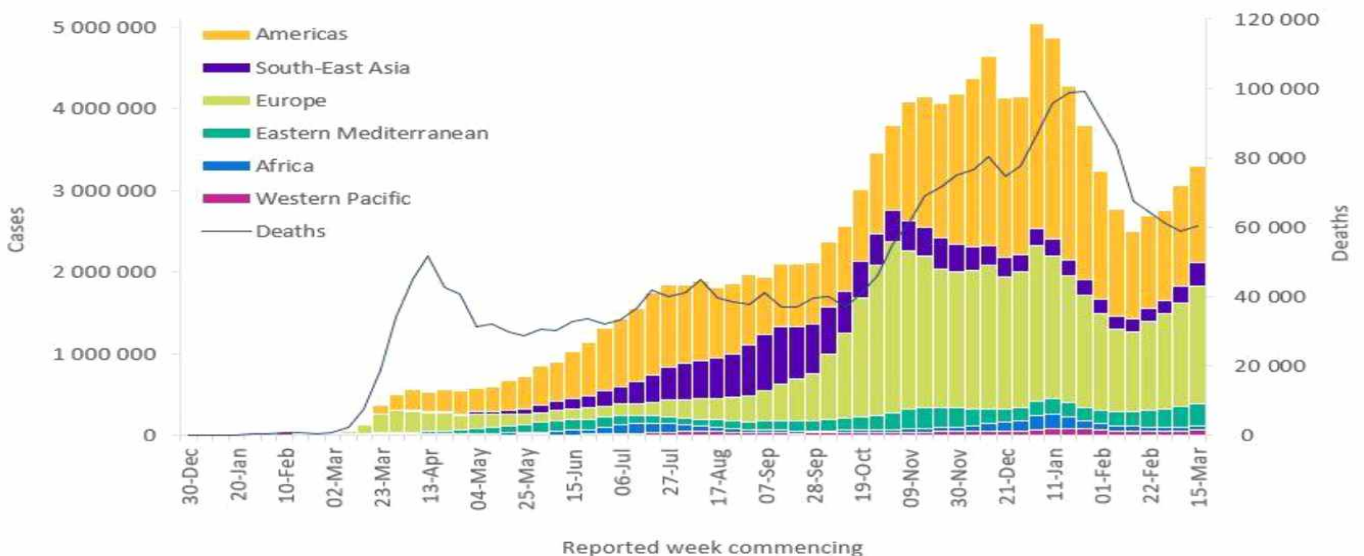
국외 코로나19 치명률 현황 (2021. 3. 31. 9시 최신기준) (출처) 질병관리청

국가 및 지역	확진자수(%)		사망자수(%)		치명률(%)	증가율(%) *전일 대비
아시아	17,678,106	13.89%	269,717	9.68%	1.53%	0.49%
중동	7,391,343	5.81%	144,911	5.20%	1.96%	0.45%
아메리카	55,414,472	43.55%	1,337,885	48.02%	2.41%	0.25%
유럽	43,240,959	33.98%	949,150	34.07%	2.20%	0.44%
오세아니아	37,130	0.03%	993	0.04%	2.67%	0.79%
아프리카	2,972,454	2.34%	76,954	2.76%	2.59%	0.22%
기타*(섬, 영토 등)	511,065	0.40%	6,247	0.22%	1.22%	0.69%
전세계	127,245,529	100.00%	2,785,857	100.00%	2.19%	0.36%

* 치명률=사망자수/확진자수*100, *기타 영토는 WHO situation report 기준, *증가율=(당일확진자-전일확진자)/전일확진자*100
 ※ 통계방식 변경(9.23.부터 적용): WHO Dashboard 통계자료 사용. 단, 한국은 보도참고자료, 중국은 중국위생건강위원회 자료 적용



국가별 지난 7일간 확진자 발생현황 (2021. 3. 21. 기준) (출처) WHO Situation Report



코로나19 주별 발생 현황 (2021. 3. 21. 기준) (출처) WHO Situation Report

● 누적발생 870,000명 이상 국가 및 주요감시 국가 현황

구분	누적 발생		신규 발생		치명률(%)	인구10만명당 발생자 수 ¹⁾
	확진자	사망자	확진자	사망자		
미국	29,968,464	544,430	46,865	560	1.82	9,053.92
브라질	12,534,688	312,206	44,326	1,656	2.49	5,895.90
인도	12,095,855	162,114	56,211	271	1.34	876.51
러시아	4,536,820	98,442	8,277	409	2.17	3,109.54
프랑스	4,481,165	94,402	9,094	360	2.11	6,862.43
영국	4,337,700	126,615	4,654	23	2.92	6,388.37
이탈리아	3,544,957	108,350	12,900	417	3.06	5,859.43
스페인 ²⁾	3,270,825	75,199	1,564	5	2.30	6,988.94
터키	3,240,577	31,230	32,404	154	0.96	3,844.10
독일	2,791,822	76,093	9,549	180	2.73	3,331.53
콜롬비아	2,382,730	62,955	7,139	165	2.64	4,681.20
아르헨티나	2,308,597	55,449	7,208	81	2.40	5,107.52
폴란드	2,288,826	52,392	20,862	460	2.29	6,055.10
멕시코	2,226,550	201,623	1,783	194	9.06	1,727.35
이란	1,864,984	62,478	9,310	81	3.35	2,220.22
우크라이나	1,662,942	32,418	10,533	286	1.95	3,805.36
남아프리카공화국	1,545,979	52,710	548	47	3.41	2,607.05
체코	1,529,882	51,469	8,909	231	3.36	4,636.01
페루	1,523,668	26,222	6,896	186	1.72	14,239.89
인도네시아	1,501,093	40,581	5,008	132	2.70	548.85
네덜란드	1,259,155	16,475	6,824	10	1.31	7,363.48
칠레	984,484	23,070	7,241	316	2.34	5,154.37
캐나다	965,404	22,880	4,321	28	2.37	2,560.75
루마니아	940,443	23,234	3,825	120	2.47	4,898.14
벨기에 ³⁾	872,936	22,921	2,179	24	2.63	7,525.31
이스라엘 ²⁾	831,084	6,165	-	-	0.74	9,552.69
필리핀	731,894	13,186	10,016	16	1.80	667.79
파키스탄	659,116	14,256	4,525	41	2.16	298.38
헝가리	645,733	20,435	4,609	274	3.16	6,657.04
일본	470,175	9,086	1,561	25	1.93	371.68
아랍에미리트	457,071	1,486	1,874	5	0.33	4,616.88
네팔	276,980	3,027	141	0	1.09	951.82
나이지리아	162,641	2,049	48	1	1.26	78.91
미얀마	142,393	3,206	8	0	2.25	261.75
중국	90,201	4,636	11	0	5.14	6.27
태국	28,773	94	-	-	0.33	41.22
베트남	2,594	35	3	0	1.35	2.67
대한민국	103,088	1,731	506	2	1.68	198.83

1) 국가별 총 인구수: 유엔인구기금(UNFPA) '20년 기준, 대한민국 '20.11월 행정안전부 주민등록인구현황 기준

2) WHO 집계방식에 따라 실제 발생 현황과 차이가 있을 수 있음(신규 발생은 전일 누적 발생 대비 신규 발생 수)

(출처) 질병관리청

● 코로나19 방역수칙 안내

- ① (기본원칙) 모임·행사는 취소하거나 비대면·비접촉으로 전환, 불요불급한 외출 자제
 ② (부득이한 외출 시) 실내 상시 마스크 착용, 다른 사람과 거리두기, 손씻기 등 방문 장소 및 동선 별로 생활방역 수칙 철저히 준수

공통

- 실내 및 2m 이상 거리 유지가 어려운 실외에서 마스크 착용
 * 마스크 착용 의무화 및 과태료 부과 대상 시설은 별도 확인
- 필수적인 경우가 아닌 불요불급한 외출 자제, 비대면·비접촉으로 모임·행사 진행
- 발열, 호흡기 증상 등 의심 증상이 있는 경우, 선별진료소를 방문하여 검사
- 타인과 접촉 최소화 및 사람 많은 다중이용시설 이용 자제

1. 가정에서 생활 할 때 **“모임과 이동 없이 안전하게!”**

- 가족 모임도 5인 이상 집합 금지
- 어르신 등 고위험군이 계신 가정은 외부인의 방문 주의
- 손이 많이 닿는 곳(리모컨, 손잡이 등)은 하루에 1번 이상 소독
- 모임은 자제하고 영상통화 등 마음으로 함께 하기

2. 부득이하게 외출할 때 **“외출은 짧게, 혼잡하지 않은 곳으로!”**

- 혼잡하지 않은 시간 선택하여 가급적 머무르는 시간 최소화
- 밀폐·밀집·밀접 장소는 가지 않기

3. 대중교통 이용하여 이동할 때 **“대중교통 이용시엔 마스크, 거리 두기는 필수!”**

- 가급적 좌석 예약은 비대면 서비스(사전 온라인 예약, 모바일 체크인 등) 이용
 * 좌석 예매 시 가급적 한 좌석 띄워 예매
- 가급적 휴게소 방문 자제, 방문 시 체류시간 최소화 및 공용 공간에서의 음식 섭취 자제
- 객실내 대화·통화 자제, 꼭 필요한 통화는 기차 통로 이용하여 작은 목소리로 통화
- 교통수단(차량) 내 음식 섭취 금지

4. 가족 행사 모임시 **“아쉬워도 모임은 취소해 주세요!”**

- 단체모임은 하지 않고 동거 가족과 시간 보내기 또는 비대면 즐길거리 찾기
- 동거하지 않는 친지, 지인과의 모임이 필요한 경우 온라인 등 비대면 방식으로 개최
- 불가피하게 대면 모임을 하는 경우에도 식사는 최대한 자제, 대면 모임 시간 최소화하기
 * 방역관리자 지정 및 참가자 명단 확보, 행사당일 발열 등 증상이 있는 참가자는 참석 중단 및 방역담당자에게 통보

5. 음식점·카페 등에서 식사할 때 **“외식할 경우 거리유지, 대화자제, 손 위생은 꼭 지켜주세요!”**

- 식당·카페는 혼잡하지 않은 장소·시간대에 방문 또는 포장·배달 활용
- 음식섭취 외 시간에는 상시 마스크 착용
- 음식을 가지러 가는 등 이동 시, 대기 시 마스크 상시 착용하고 일행이 아닌 다른 사람들과 2m 이상 거리 유지
- 지그재그 또는 한 방향으로 착석, 개별 공간에서 개인별 식사
- 음식은 개별식기에 덜어먹고 식기류, 술잔 등은 개별 사용
- 식사 시 대화 등 침방울이 튀는 행위 및 신체접촉(악수, 포옹 등) 자제

6. 귀가 후 **“귀가 후 아프면 검사받으세요”**

- 귀가 후, 흐르는 물과 비누로 30초 이상 손 씻기 등 개인방역 철저
- 발열 및 호흡기 증상 여부 관찰 및 외출 자제
 * 귀가 후 열이거나 기침, 가래, 인후통, 코막힘 등 호흡기 증상이 있으면 콜센터(1339, 지역번호+120)나 보건소 문의하여 검사받기



코로나19 감염증 예방접종 안내

☝ 예방접종을 받으면 좋은 점은 무엇인가요?

- 코로나-19 예방에 매우 효과적**입니다.
- 생명을 위협하는 **심각한 합병증 예방**에 도움이 됩니다.
- 집단면역 형성을 통하여 **대유행을 차단**해줍니다.

치료보다 예방접종이 우선

① 백신 접종
② B세포 자극
③ 중화 항체 생성

합병증 발생 예방

④ 호흡기를 통한 코로나19 바이러스 인체 침입
⑤ 코로나19 바이러스 제거

안전한 지역사회 형성

☝ 안전한 예방접종을 위한 주의사항

- 예방접종 전 반드시 **의사의 예진**을 받아야 합니다.
- 접종 후 **20-30분간 접종기관**에 머물면서 급성 이상반응 발생여부를 관찰한 뒤 귀가합니다.
- 접종부위는 **청결하게 유지**합니다.
- 접종당일 음주나 지나친 **운동은 금**하고, **반나절 이상 안정**을 취합니다.

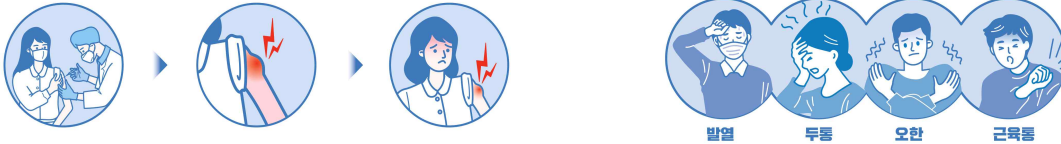
접종 후 30분

접종당일 금주

접종당일 지나친 운동 금지

☝ 예방접종 후 발생 가능한 이상반응

- 접종부위의 국소 이상반응**(빨갧게 부어오름, 부종, 통증, 출혈 등)
- 전신 이상반응**(발열, 두통, 근육통 등)



☝ 예방접종 후 발생한 이상반응의 대처요령

이상 증상	주사부위 통증, 발적, 가려움, 종창	미세출혈	지속적인 출혈
처치	주사 부위 생필질	밴드 적용	주사부위 거즈를 두껍게 대고 직접 압박 출혈 주사 부위를 환자의 심장보다 높게 유지

일반적인 증상은 **대부분 1-2일 이내**에 사라지지만, 심각한 이상반응 또는 국소증상의 악화시에는 **의사의 상담**이 필요합니다.
 ★ 단, 숨가쁨이나 색색거림(호흡곤란), 일시적인 의식소실이 온다면 **즉시 119**에 연락하고 병원으로 가도록 합니다.*으로 변경 부탁드립니다.

☝ 예방접종피해 국가보상신청

- 백신과 관련되었다고 판단되는 경우 **'코로나19 예방접종관리시스템'**으로 신고합니다.
- 유선(관할 보건소) 및 인터넷 웹(예방접종도우미 사이트, <https://nip.kdca.go.kr>)으로도 신고가 가능합니다.

이상반응이 발생했을 때, 신속하고 적절한 치료를 받으면 안전합니다.

출처 : 질병관리청, 식품의약품안전처, 대한천식알레르기학회, 서울특별시 아토피·천식 교육정보센터, WHO, CDC

아나필락시스 대처방안

1. 아나필락시스란?

- ☑ 생명을 위협할 수 있는 중대한 알레르기 반응으로 신속하게 조치하지 않으면 생명을 위태롭게 할 수 있습니다.
- ☑ 주로 백신투여 후 **15분 이내에 발생**하며, 이전에 다른 원인으로 심각한 알레르기 반응이 나타난 경험에 있는 경우에는 **30분 이후에도 발생**할 수 있습니다.

2. 증상 및 징후

★ 아래 4개 증상 중 **2개 이상** 있으면 빠른 **에피네프린 근육주사**가 필요합니다.

- ☑ 피부 또는 점막 변화만으로 아나필락시스 반응의 징후가 아니며, 피부나 점막 변화 없이 기관지 경련 또는 저혈압만 나타날 수 있음.
- ☑ 특히, 아나필락시스의 증상은 인지장애가 있는 장기요양시설 거주자, 신경질환자 등 소통 장애가 있는 사람에서 인식이 어려울 수 있으므로 증상과 징후를 면밀히 모니터링을 해야 함

피부·점막



입술, 구강 부종
두드러기, 가려움, 발적
목조임, 목쉼

호흡기



숨참, 기침
호흡곤란, 색색거림

심혈관



어지러움, 식은땀, 맥박이 약함
눈앞이 캄캄, ***혈압저하**
*영아 및 소아 수축기 혈압 30% 이상 감소
성인 수축기 혈압 90mmHg 미만, 또는
수축기 혈압 기저치의 30% 이상 감소

위장



구역질, 설사
복통, 구토

3. 아나필락시스 VS 실신

★ **아나필락시스인 경우 즉각적인 대처가 필요!**

★ 혹시 구분이 어려워 단순 실신환자에게 에피네프린을 투약했다더라도 해가 되지 않음

아나필락시스	실신
부종, 발진, 두드러기, 가려움 호흡곤란, 색색거림 빠른 맥박, 저혈압 의식 상실, 죽을 것 같은 느낌	창백, 차고 축축한 피부 정상 호흡 느린 맥박, 누운 자세에서 호전되는 저혈압 어지러움 편안한 자세로 누워있게 하는 것이 필요

4. 아나필락시스 발생 시 행동요령

원자 자세



① 편안한 곳에 눕히고 다리 올리기

아나필락시스 조치



② 아나필락시스 가능성 판단



④ 허벅지 전외측에 에피네프린 주사 및 산소투여



③ 119 연락, 주변에 도움 요청



⑤ 호흡, 맥박, 의식상태 재확인



⑥ 필요시 심폐소생술 실시(100% 산소투여)



⑦ 상태가 호전되지 않을 경우 첫 주사에서부터 5-15분 후에 새로운 에피네프린 투여 가능



⑧ 2차 반응이 올 수 있으므로 응급실로 신속하게 이송

5. 아나필락시스 대응 흐름도

- 예방접종 후 아나필락시스 발생 ▶ 응급처치(에피네프린 투여 등)
- ▶ 신속한 이송 ▶ 해당 보건소 연락 ▶ 보건소는 서울시 신고

6. 에피펜 일회용 주사기 사용법



① 주사기 바늘이 나오는 부분을 아래로 향하게 주먹을 쥐듯이 한 손으로 잡고, 위쪽에 있는 안전캡을 다른 손으로 뽑는다.



② 대퇴부(허벅지) 바깥쪽에 주사하여 수직 방향으로 발딱 소리가 날 때까지 끝으로 강하게 밀어서 넣고, 약이 제대로 들어감도록 10초 정도 유지한다.



③ 기구를 대퇴부에서 떼고, 주사부위를 약 10초 정도 마사지한다.



④ 에피네프린 사용만으로 치료 가능하지 않으므로 주사 후 반드시 가까운 병원으로 이송한다.

☑ 주의 사항



① 절대 영자손가락으로 누르지 않음
위아래가 바뀐 채 쥐고 있는 경우 영자손가락에 에피네프린이 잘못 투여되어 과사될 수 있음



② 에피펜 투여 시간 및 용량을 기록함



③ 일회용 에피펜은 재사용 하지 않음

7. 준비사항 및 구비 물품

☑ 준비사항

- 이송체계 마련 : 응급환자 발생 시, 사전에 협의한 의료기관으로 이송합니다.
(미리 전화번호, 위치, 이송 거리 등을 확인).

- 담당자별 역할 마련

연령	역할
예진 의사	- 환자 상태 평가 - 응급처치 지휘
간호사	- 응급처치 보조
행정요원	- 상황 전파 및 도움 요청
응급구조사(구급차)	- 환자 이송

☑ 구비 물품

- 에피네프린(에피펜), 산소포화도 측정기, 산소공급 장비, 제세동기, 혈압계, 체온계, 정진기 등