

서울시 코로나19 대응 주요소식

THE DAILY NEWS REVIEW

2021. 03. 23. 화요일



발행일 2021. 03. 23.

발행처 서울특별시 시민건강국

1. 코로나19 발생 현황

신종 코로나바이러스감염증-19 상황판

구분	확진환자 현황				자가격리자 현황		
	확진자	격리 중	격리해제	사망자	계	감시 중	감시해제
서울시	30,976 +97	1,953 -45	28,608 +142	415 -	423,391 +1,553	15,546 +235	407,845 +1,318
전 국	99,421 +346	6,638 -129	91,079 +468	1,704 +7	-	-	-
전세계	123,623,396	50,811,025	70,090,204	2,722,167	-	-	-

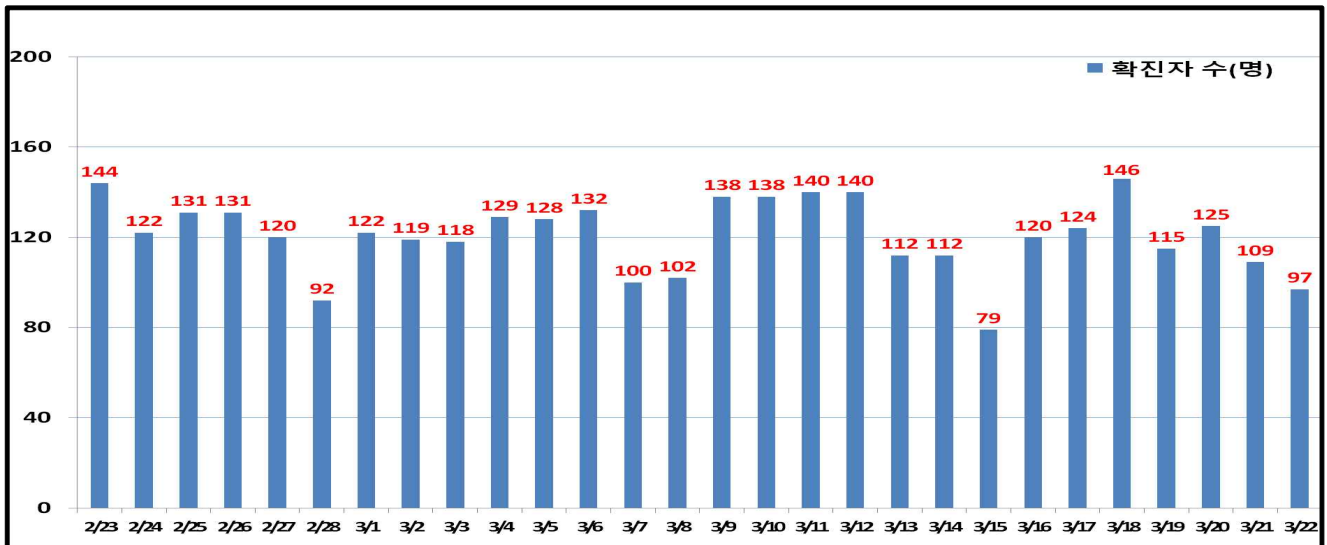
- 1) 서울시의 경우, '서울시 코로나19 발생동향' '21. 3. 23. 0시 기준
- 2) 질병청 공식발표 30,976명 (3.23. 0시 기준)
- 3) 전 세계의 경우, '2019-nCoV Global Cases (by Johns Hopkins CSSE)' '21. 3. 23. 11시 기준

서울시 현황

- 서울시 신규 확진환자 97명, 누적 확진환자는 총 30,976명
 - 입원(격리)환자 1,953명, 격리해제 28,608명 / 질병관리청 공식발표 확진환자 수는 30,976명 (3.23. 0시 기준)
 - 우리나라 사망자는 총 1,704명으로 치명률은 1.71%이며, 서울시 사망자는 415명, 치명률은 1.34%으로 전국대비 낮게 나타남
- 주요 발생원인별 현황 (2021. 3. 23. 0시 기준)

소 계	해외 유입	강남구 소재 사우나 (타시도 일가족관련)	송파구 소재 종교시설 관련 ('21.3.)	중구 소재 주점/음식점 관련	동대문구 소재 직장2 관련	성동구 소재 직장 관련 ('21.3.(2))	기타 집단 감염	기타 확진자 접촉	타시도 확진자 접촉	감염 경로 조사중
30,976 (+97)	974	10 (+5)	16 (+4)	29 (+1)	10 (+1)	10 (+1)	11,253 (+2)	10,028 (+51)	1,406 (+6)	7,240 (+26)

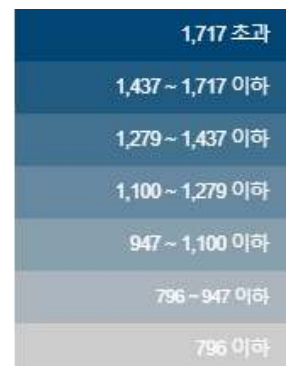
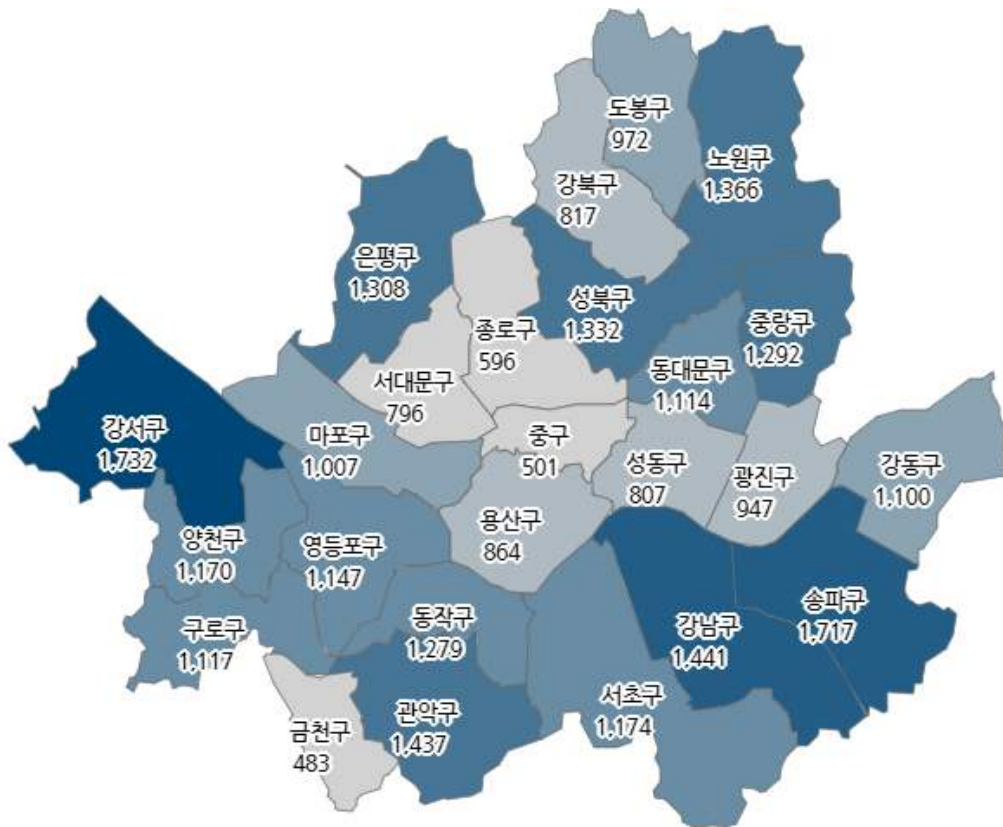
● 일일 확진환자 현황



● 서울시 자치구별 확진환자 발생 현황

- 서울시 전체 확진자는 총 30,976임(거주지 기준으로 강서 1,732, 송파 1,717, 강남 1,441, 관악 1,437, 노원 1,366, 성북 1,332, 은평 1,308, 중랑 1,292, 동작 1,279, 서초 1,174, 양천 1,170, 영등포 1,147, 구로 1,117, 동대문구 1,114, 강동 1,100, 마포 1,007, 도봉 972, 광진 947, 용산 864, 강북 817, 성동 807, 서대문 796, 종로 596, 중구 501, 금천 483, 기타 3,460(타시도 이관 등))

구 분	합계	종로구	중구	용산구	성동구	광진구	동대문	중랑구	성북구	강북구	도봉구	노원구	은평구	서대문	마포구	양천구	강서구	구로구	금천구	영등포	동작구	관악구	서초구	강남구	송파구	강동구	기타
전일누계	30,879	596	495	869	803	944	1,113	1,291	1,328	813	970	1,364	1,299	795	1,005	1,166	1,729	1,112	482	1,144	1,273	1,434	1,172	1,428	1,710	1,095	3,469
3.22. 증가	97		6	5	4	3	1	1	4	4	2	2	9	1	2	4	3	5	1	3	6	3	2	13	7	5	1
합계	30,976	596	501	864	807	947	1,114	1,292	1,332	817	972	1,366	1,308	796	1,007	1,170	1,732	1,117	483	1,147	1,279	1,437	1,174	1,441	1,717	1,100	3,460

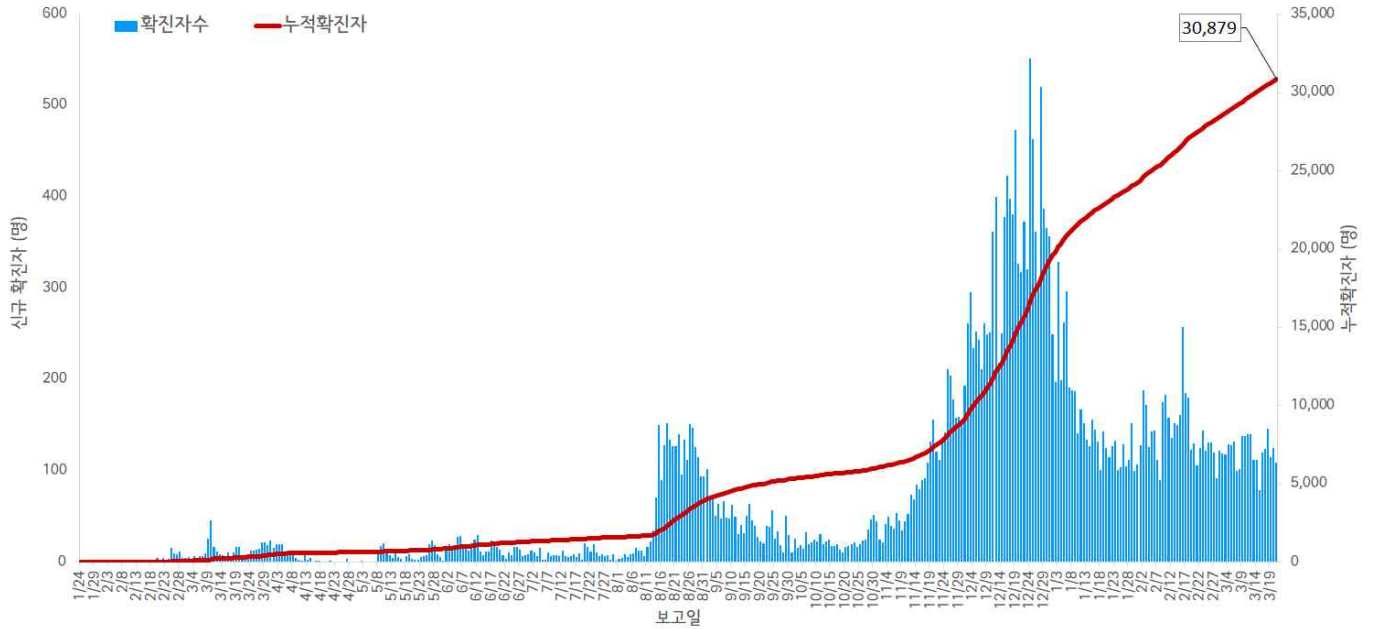


서울시 자치구별 확진자 총 누계 현황

● 서울시 코로나19 발생 현황 (2021. 3. 22. 0시 기준)

- 확진자 일별 발생 추이 및 누적 현황

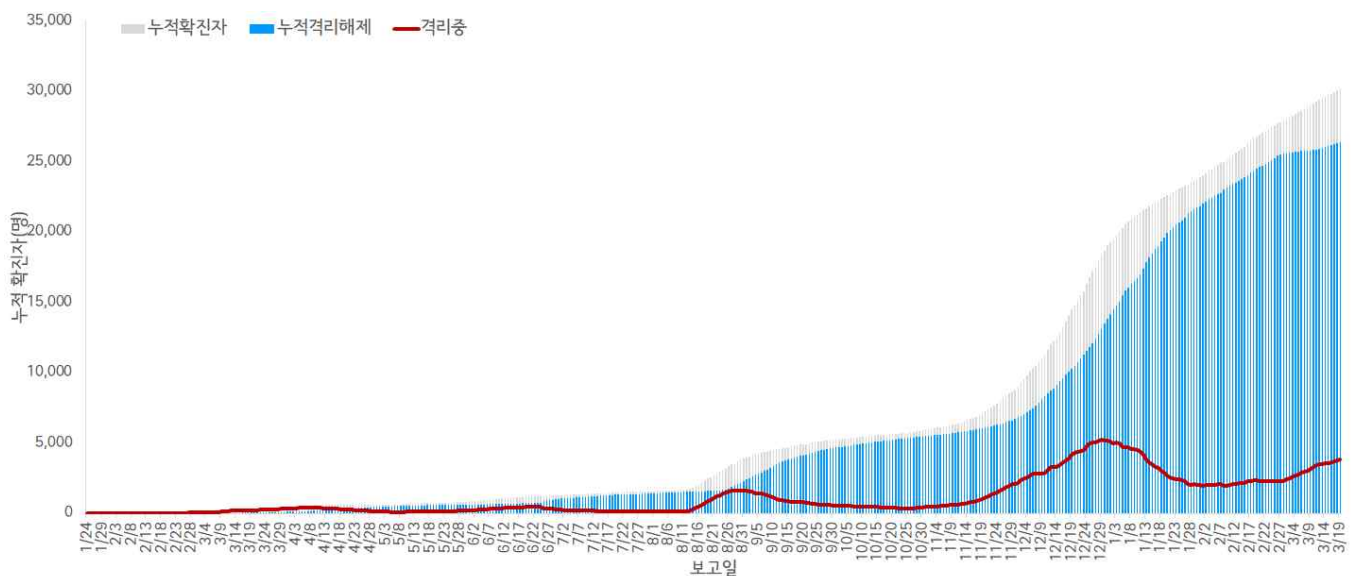
* 신규확진자 109명, 누적환자 총 30,879명



서울시 코로나19 신규 확진자 일별 발생추이 및 누적 현황(명, 보고일 기준)

- 확진자 격리 현황

* 격리해제 28,466명(92.2%), 사망 415명(1.3%), 격리 중 1,998명(6.5%)



서울시 코로나19 누적 격리중 · 격리해제자 현황(명, 보고일 기준)

● **서울시 코로나19 사망자 현황** (2021. 3. 22. 0시 기준)

- 서울시 코로나19 확진자 총 30,879명 중 사망 415명(1.3%)임
- 남성 58.8%(244명), 여성 41.2%(171명), 65세 이상 사망이 91.8%(381명)이고, 연령대별로 80세 이상 50.8%(211명), 70대 33.3%(138명) 순이며, 감염경로는 요양병원 및 시설 관련이 24.2%(100명)로 가장 많았고 '감염경로 조사중' 사례는 35.4%(147명)임
- (사망소요일) 증상발생 후 확진까지 평균 3.6일(중앙값 2.5일) 소요, 증상발생 후 사망까지 평균 24.8일(중앙값 21.0일) 소요, 확진 후 사망까지 평균 21.9일(중앙값 19.0일) 소요됨

서울시 코로나19 사망자 일반적 특성표

(단위: 명)

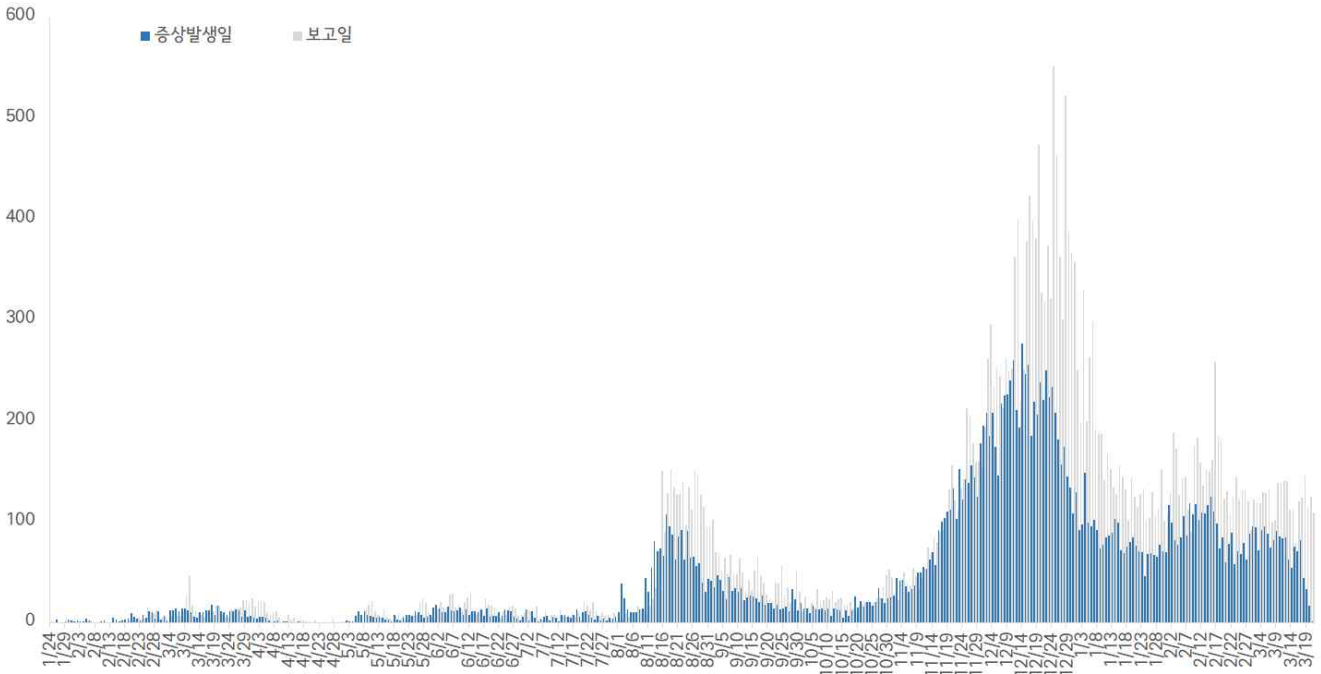
구 분		계		
총 계		415	100.0%	
성별	남	244	58.8%	
	여	171	41.2%	
연령*	20-29세	1	0.2%	
	30-39세	1	0.2%	
	40-49세	4	1.0%	
	50-59세	12	2.9%	
	60-69세	48	11.6%	
	70-79세	138	33.3%	
	≥ 80세	211	50.8%	
	< 65세	34	8.2%	
	≥ 65세	381	91.8%	
진단소요일**	증상-확진	평균±표준편차	3.6 ± 3.3	
		중위수 (범위)	2.0 (0-19)	
	증상-사망	평균±표준편차	24.8 ± 15.8	
		중위수 (범위)	21.0 (1-104)	
	확진-사망	평균±표준편차	21.9 ± 15.5	
		중위수 (범위)	19.0 (0-100)	
감염경로	집단발생 관련		193	46.6%
	요양병원 및 시설		100	24.1%
	의료기관		39	9.4%
	종교 관련		11	2.7%
	가족/지인모임		7	1.7%
	직장		11	2.7%
	교정시설		3	0.7%
	기타		22	5.3%
	확진자접촉		74	17.8%
	조사 중		147	35.4%
	해외유입		1	0.2%

※ 연령* 설정 시 사망당시 연령으로 산출

※ 진단소요일** 설정 시 사후에 확진된 27명은 제외하고 산출

- 증상발생일 및 보고일 기준 발생 추이

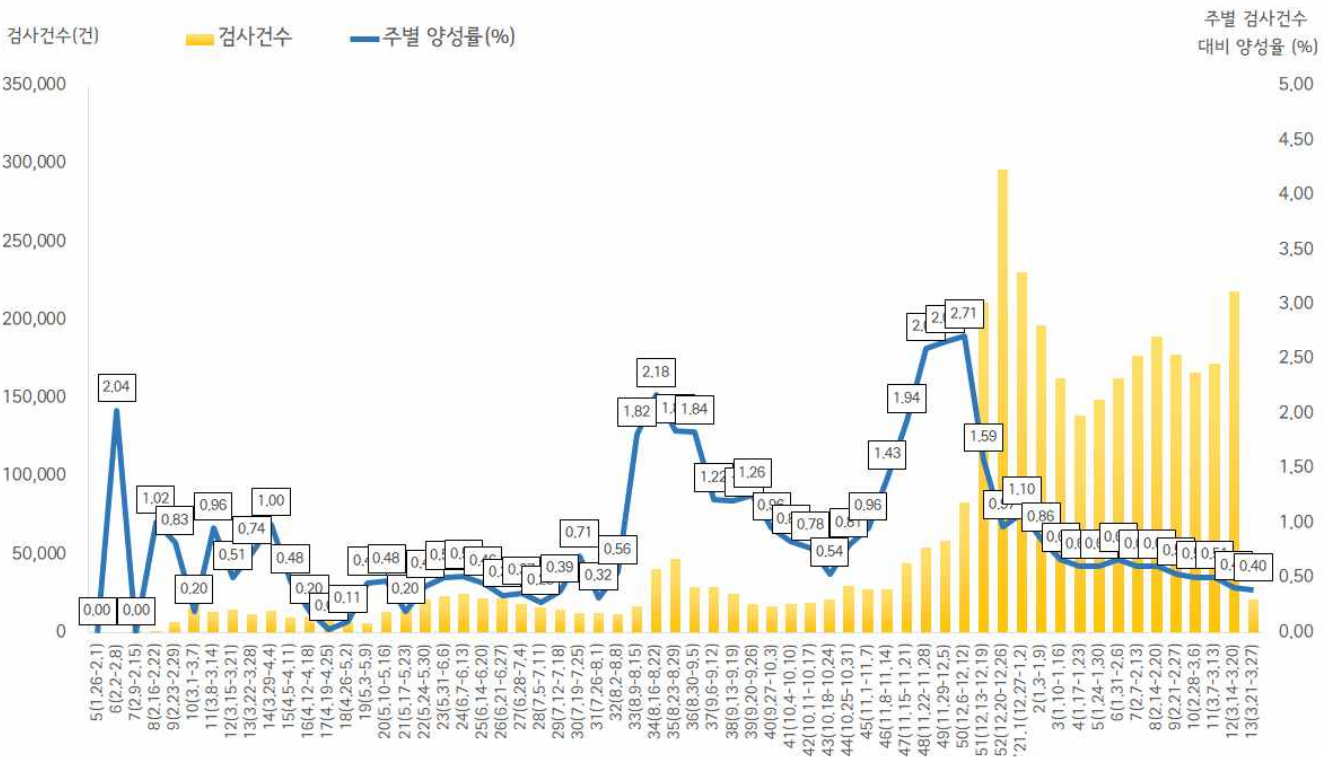
* 분석대상 증상발생일과 보고일이 모두 확인된 19,599명 (무증상 및 증상발생일 모름 등 11,280명 제외)



서울시 코로나19 확진자 일별 분포 현황

- 주별 검사건수 및 확진환자 양성률

* 총 검사건수 3,913,345건 (금주 21,583건) 중 30,879명 확진, 누적 검사 수 대비 총 양성률 0.79%



서울시 코로나19 확진자 주별 검사현황 및 양성률

● 인구학적 특성별 발생 현황 (2021. 3. 22. 0시 기준)

- (성별) 남성이 50.3%으로 여성보다 높음
- (연령별) 확진자의 평균 연령은 47.4세 (중위연령 50.0세, 범위 1-101세)로 20-50대가 59.5%이고, 10만명당 확진자수는 60대 456.26명, 70대 415.01명, 80세 이상 398.06명 순이며, 사망 415명(20대-30대 각 1명, 40대 4명, 50대 12명, 60대 49명, 70대 142명, 80세 이상 206명)임 - 치명률 1.3% (80세 이상 16.3%)

(단위: 명, %)

구분	확진자	10만명당 확진자수	장기입원자	퇴원자	퇴원자 평균 입원일 (일)	사망자	치명률	
계	30,879 (100.0)	317.66	1,627 (5.3)	28,466 (92.2)	16.4	415	1.3	
성별	남성	15,530 (50.3)	328.17	925 (6.0)	14,341 (92.3)	16.7	242	1.6
	여성	15,349 (49.7)	307.68	702 (4.6)	14,125 (92.0)	16.0	173	1.1
연령	0-9	1,083 (3.5)	167.59	34 (3.1)	1,013 (93.5)	15.7	0	0.0
	10-19	1,696 (5.5)	211.90	49 (2.9)	1,578 (93.0)	14.8	0	0.0
	20-29	4,058 (13.1)	276.90	243 (6.0)	3,839 (94.6)	16.5	1	0.0
	30-39	4,304 (13.9)	287.53	214 (5.0)	4,040 (93.9)	16.3	1	0.0
	40-49	4,295 (13.9)	277.52	173 (4.0)	4,046 (94.2)	15.8	4	0.1
	50-59	5,732 (18.6)	374.07	267 (4.7)	5,406 (94.3)	16.0	12	0.2
	60-69	5,555 (18.0)	456.26	277 (5.0)	5,081 (91.5)	16.4	49	0.9
	70-79	2,893 (9.4)	415.01	216 (7.5)	2,512 (86.8)	17.8	142	4.9
	80이상	1,263 (4.1)	398.06	154 (12.2)	951 (75.3)	19.9	206	16.3

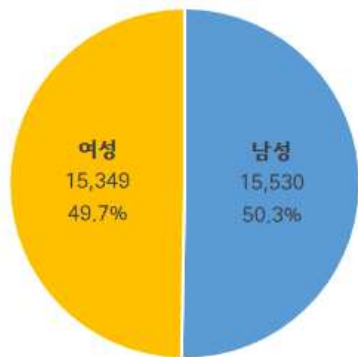
※ 치명률= 사망자수/확진자수 × 100

※ 평균 입원일= (퇴원자 입원일의 합계)/(전체 퇴원자수)

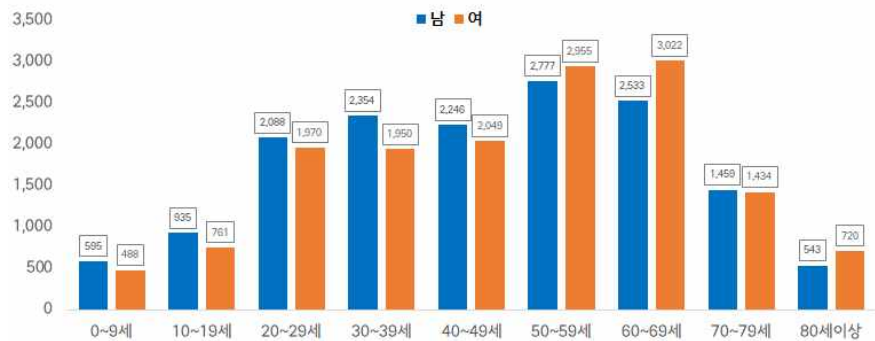
※ 장기입원자 = 입원 35일 이상 확진자

※ 인구 10만명당 발생률은 통계청에서 제공하는 2020년 7월 1일 행정구역별 인구 기준.

- 성별·연령별 분포 현황

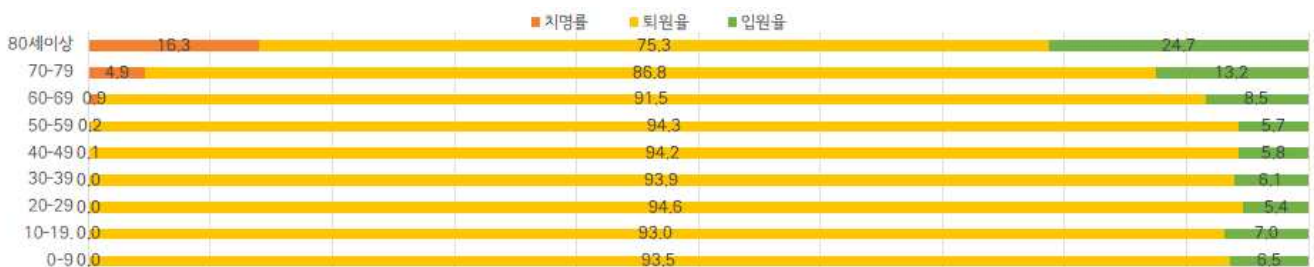


성별



연령별

- 연령별 확진자 치료현황



서울시 코로나19 연령별 확진자 치료 현황

- 최근 4주간 주별 발생현황

성별, 연령별 확진환자 주별 발생현황 (보고일 기준)

(단위: 명, %)

구분		10주(2.28.-3.6.)	11주(3.7.-3.13.)	12주(3.14.-3.20.)	13주 中 1일(3.21.)
계		840 (100.0)	870 (100.0)	821 (100.0)	109 (100.0)
성별	남성	401 (47.7)	403 (46.3)	405 (49.3)	49 (45.0)
	여성	439 (52.3)	467 (53.7)	416 (50.7)	60 (55.0)
연령	0-9	34 (4.0)	43 (4.9)	35 (4.3)	5 (4.7)
	10-19	62 (7.4)	84 (9.7)	51 (6.2)	7 (6.4)
	20-29	119 (14.2)	109 (12.5)	98 (11.9)	9 (8.3)
	30-39	121 (14.4)	125 (14.4)	131 (16.0)	17 (15.6)
	40-49	118 (14.0)	111 (12.8)	109 (13.3)	20 (18.3)
	50-59	136 (16.2)	128 (14.7)	149 (18.1)	22 (20.2)
	60-69	141 (16.8)	155 (17.8)	154 (18.8)	20 (18.3)
	70-79	79 (9.4)	78 (9.0)	66 (8.0)	8 (7.3)
	80이상	30 (3.6)	37 (4.2)	28 (3.4)	1 (0.9)
사망자 총계		14 (1.7)	10 (1.1)	10 (1.2)	1 (0.9)

- 최근 1주간 일별 발생현황

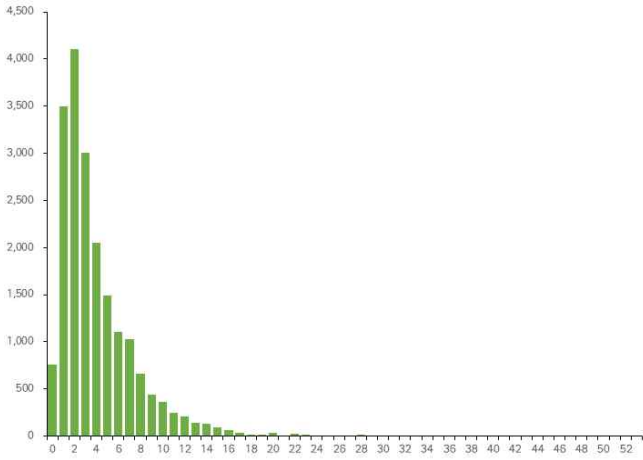
성별, 연령별 확진환자 일별 발생현황 (보고일 기준)

(단위: 명, %)

구분		3.15.	3.16.	3.17.	3.18.	3.19.	3.20.	3.21.
계		79(100.0)	120(100.0)	124(100.0)	146(100.0)	115(100.0)	125(100.0)	109(100.0)
성별	남성	39(49.4)	56(46.7)	68(54.8)	68(46.6)	49(42.6)	66(52.8)	49(45.0)
	여성	40(50.6)	64(53.3)	56(45.2)	78(53.4)	66(57.4)	59(47.2)	60(55.0)
연령	0-9	8(10.1)	2(1.6)	5(4.0)	4(2.7)	4(3.5)	6(4.8)	5(4.7)
	10-19	7(8.9)	9(7.6)	6(4.8)	10(6.8)	3(2.6)	7(5.6)	7(6.4)
	20-29	4(5.1)	15(12.5)	16(12.9)	15(10.3)	24(20.9)	8(6.4)	9(8.3)
	30-39	15(19.0)	18(15.0)	23(18.5)	24(16.4)	14(12.2)	17(13.6)	17(15.6)
	40-49	7(8.9)	15(12.5)	25(20.2)	19(13.0)	14(12.2)	18(14.4)	20(18.3)
	50-59	15(19.0)	26(21.7)	19(15.3)	27(18.6)	19(16.5)	20(16.0)	22(20.2)
	60-69	11(13.9)	25(20.8)	18(14.5)	27(18.6)	28(24.3)	28(22.4)	20(18.3)
	70-79	10(12.7)	8(6.7)	8(6.5)	10(6.8)	6(5.2)	16(12.8)	8(7.3)
	80이상	2(2.4)	2(1.6)	4(3.3)	10(6.8)	3(2.6)	5(4.0)	1(0.9)
사망자 총계		2(2.5)	3(2.5)	0(0.0)	1(0.7)	0(0.0)	1(0.8)	1(0.9)

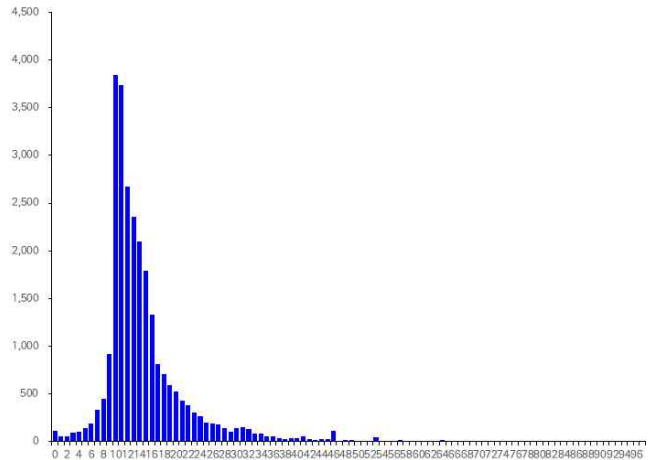
● **진단소요일 (2021. 3. 22. 0시 기준)**

- 증상발생일부터 확진일까지 평균 4.0일(중앙값 3일)소요, 확진일부터 퇴원일까지 평균 14.8일(중앙값 13일)소요



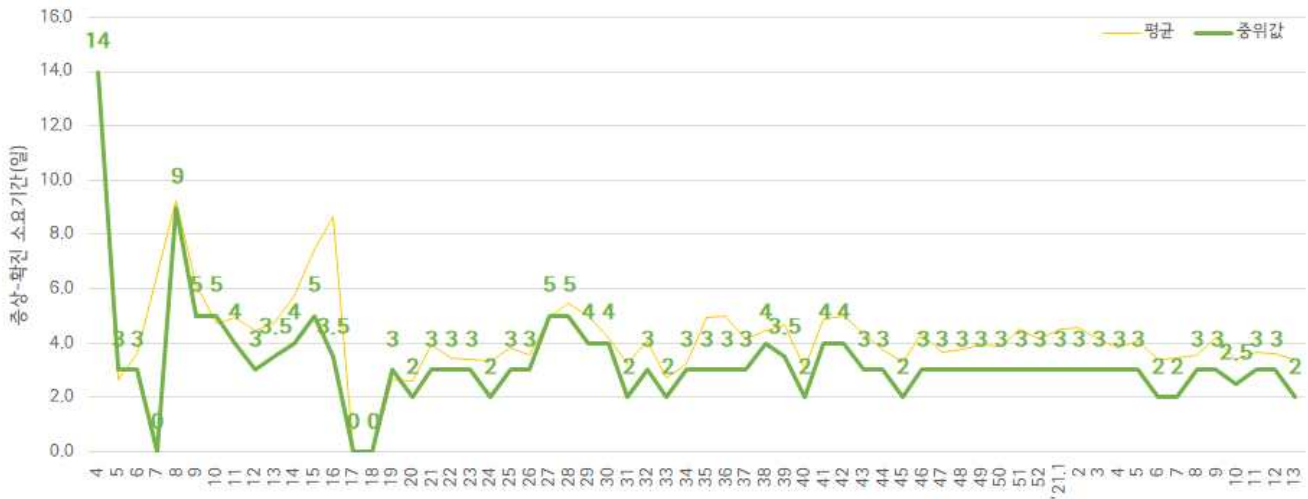
※증상발생일 확진일이 모두 확인 된 19,599명 산출

증상발생일 - 확진일 소요기간

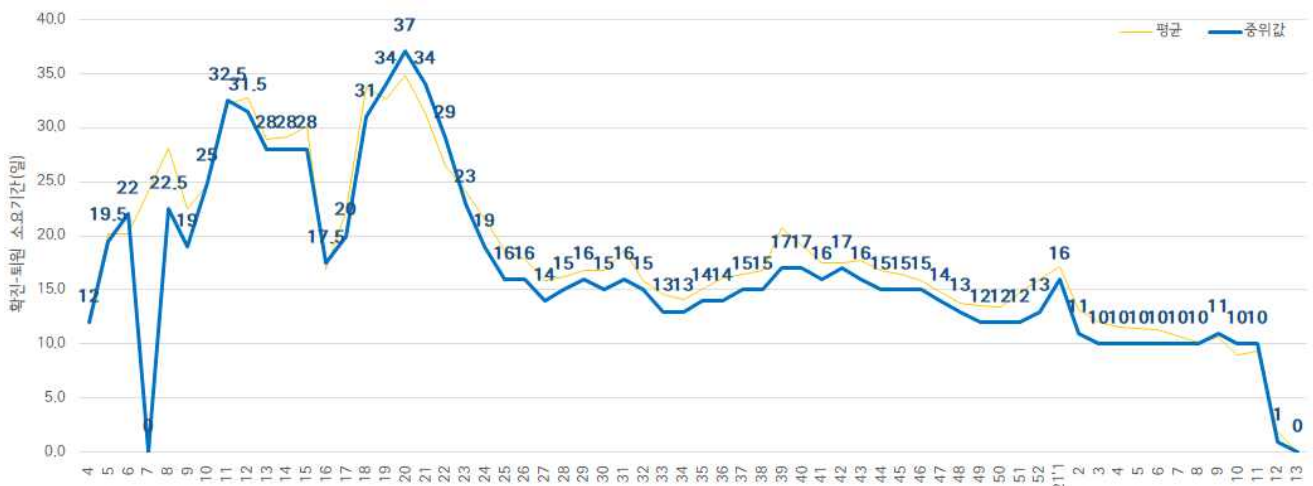


※퇴원자 중 확진일 퇴원일이 모두 확인 된 26,518명 산출

확진일 - 퇴원일 소요기간



주별 증상발생일 - 확진일 소요기간



주별 확진일 - 퇴원일 소요기간

● 자치구별 발생 현황(발생구 기준) (2021. 3. 22. 0시 기준)

- 강서구 발생이 5.6%(1,729명)로 가장 높았으며, 송파구 5.5%(1,710명), 관악구 4.6%(1,434명) 순이었음
- 인구 10만명당 확진자수는 전체 317.66명으로 종로구 396.32명, 중구 392.57명, 용산구 374.40명 순이었음

구분	누계		증가현황	발생률* (10만명당)
	(명)	(%)		
서울특별시	30,879	100.0	▲+109	317.66
종로구	596	1.9	▲+2	396.32
중구	495	1.6	▲+4	392.57
용산구	859	2.8	▲+7	374.40
성동구	803	2.6	▲+2	270.01
광진구	944	3.1	▲+4	270.04
동대문구	1,113	3.6	-	322.06
종랑구	1,291	4.2	▲+2	327.32
성북구	1,328	4.3	▲+7	300.58
강북구	813	2.6	▲+3	260.77
도봉구	970	3.1	▲+1	294.33
노원구	1,364	4.4	▲+12	257.90
은평구	1,299	4.2	▲+3	270.89
서대문구	795	2.6	▲+4	254.22
마포구	1,005	3.3	▲+2	268.44
양천구	1,166	3.8	▲+3	254.61
강서구 ¹⁾	1,729	5.6	▲+3	294.58
구로구	1,112	3.6	▲+4	274.52
금천구	482	1.6	▲+1	207.53
영등포구	1,144	3.7	▲+1	306.42
동작구	1,273	4.1	▲+4	322.14
관악구 ³⁾	1,434	4.6	▲+4	286.95
서초구	1,172	3.8	▲+2	273.25
강남구	1,428	4.6	▲+10	263.84
송파구 ²⁾	1,710	5.5	▲+12	254.65
강동구	1,095	3.5	▲+6	239.52
기타	3,459	11.3	▲+6	-

1) 강서구: 다중이용시설 관련 232명, 종교시설 관련 231명, 병원 및 요양시설 관련 114명, 직장 관련 113명 등

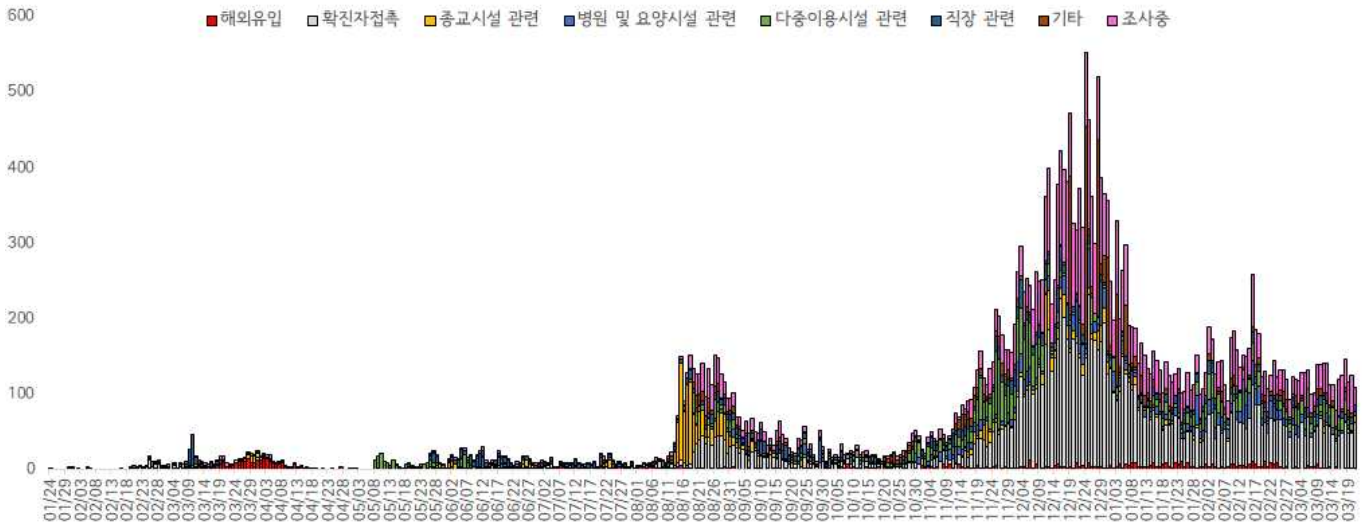
2) 송파구: 다중이용시설 관련 183명, 직장 관련 106명, 종교시설 관련 107명, 병원 및 요양시설 관련 81명 등

3) 관악구: 직장 관련 135명, 다중이용시설 관련 107명, 종교시설 관련 79명, 병원 및 요양시설 관련 44명 등

※ 인구 10만명당 확진자수는 통계청에서 제공하는 2020년 7월 1일 행정구역별 인구를 기준으로 함.

● **주요 감염경로별 발생 현황** (2021. 3. 22. 0시 기준)

- 주요 감염경로별 발생률은 확진자 접촉이 36.9%(11,390명)로 가장 높았으며, 다중 이용시설 관련 9.8%(3,028명), 병원 및 요양시설 관련 7.0%(2,158명), 직장 관련 6.4%(1,989명), 종교시설 관련 6.0%(1,849명), 해외유입 3.2%(974명) 순이었음



서울시 코로나19 주요 감염경로별 발생현황

● **감염경로 조사중 환자 현황** (2021. 3. 22. 0시 기준)

- 확진자 총 30,879명 중 감염경로 '조사중' 7,218(23.4%) 보고됨

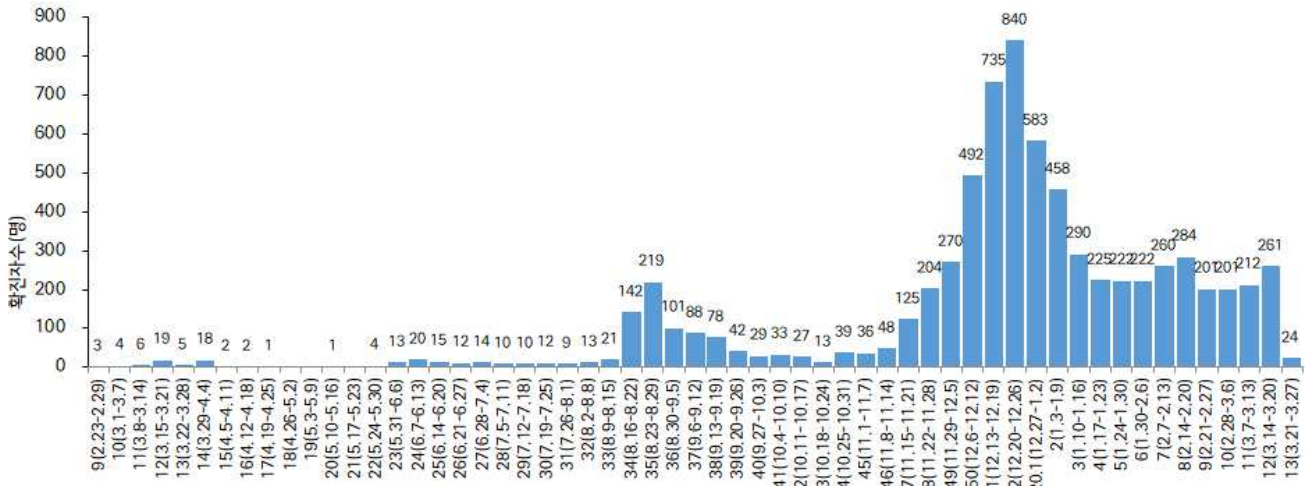
성별/연령별 확진자,경로 조사자 분포 현황

(단위: 명)

구분	합계	성별		연령(세)								
		남	여	0-9	10-19	20-29	30-39	40-49	50-59	60-69	70-79	80이상
확진자 (%)	30,879	15,530	15,349	1,083	1,696	4,058	4,304	4,295	5,732	5,555	2,893	1,263
	(100.0)	(50.3)	(49.7)	(3.5)	(5.5)	(13.1)	(13.9)	(13.9)	(18.6)	(18.0)	(9.4)	(4.1)
경로 조사중 (%)	7,218	3,832	3,386	58	233	922	1,077	942	1,311	1,500	885	290
	(23.4)	(24.7)	(22.1)	(5.4)	(13.7)	(22.7)	(25.0)	(21.9)	(22.9)	(27.0)	(30.6)	(23.0)

※ 관악구393건, 송파구390건, 강남구373건, 강서구355건, 은평구350건, 동작구340건, 중랑구315건, 성북구311건, 영등포구309건, 서초구 306건, 강동구289건, 동대문구280건, 노원구266건, 구로구263건, 마포구257건, 양천구227건, 광진구216건, 용산구214건, 도봉구209건, 강북 구201건, 종로구197건, 성동구195건, 서대문구175건, 중구130건, 금천구108건 등 (기타 549건 제외)

- 감염경로 조사중” 7,218명 중 남자 확진자는 53.1%(3,832명), 여자 확진자는 46.9%(3,386명)이며, 연령대별 비율은 60대가 20.8%로 가장 높았으며 50대 18.2%, 30대 14.9%, 40대 13.1% 순임
- 65세 이상 확진자 6,609명 중 “감염경로 조사중”은 25.9%(1,867명)임
- 감염경로 조사중” 7,218명 중 사망자는 2.0%(146명)임



<서울시 코로나19 감염경로 조사중 확진자 주별 분포 현황(명, 보고일 기준)>

서울시 코로나19 감염경로 조사중 사례 일반적 특성표

(단위: 명)

구 분		누적확진자수		감염경로			
				조사완료		조사중	
합 계		30,879	100.0%	23,661	100.0%	7,218	100.0%
성별	남	15,530	50.3%	11,698	49.4%	3,832	53.1%
	여	15,349	49.7%	11,963	50.6%	3,386	46.9%
연령	0-9세	1,083	3.5%	1,025	4.3%	58	0.7%
	10-19세	1,696	5.5%	1,463	6.2%	233	3.2%
	20-29세	4,058	13.1%	3,136	13.3%	922	12.8%
	30-39세	4,304	13.9%	3,227	13.6%	1,077	14.9%
	40-49세	4,295	13.9%	3,353	14.2%	942	13.1%
	50-59세	5,732	18.6%	4,421	18.7%	1,311	18.2%
	60-69세	5,555	18.0%	4,055	17.1%	1,500	20.8%
	70-79세	2,893	9.4%	2,008	8.5%	885	12.3%
≥80세	1,263	4.1%	973	4.1%	290	4.0%	
65세기준	< 65세	24,270	78.6%	18,919	80.0%	5,351	74.1%
	≥65세	6,609	21.4%	4,742	20.0%	1,867	25.9%
사망	예	415	1.3%	269	1.1%	146	2.0%
	아니오	30,464	98.7%	23,392	98.9%	7,072	98.0%

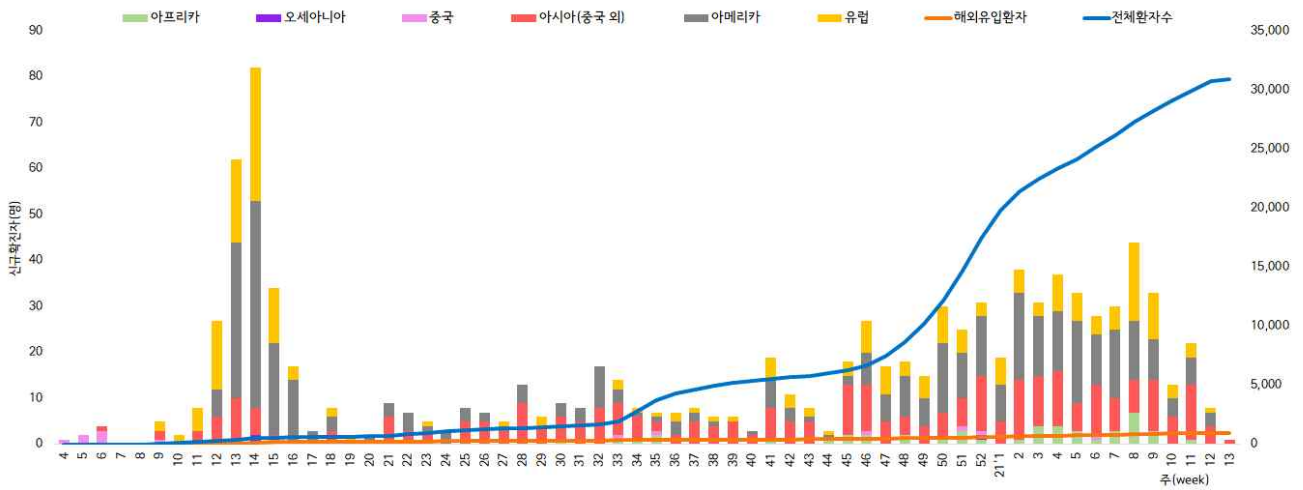
● 해외 유입 현황 (2021. 3. 22. 0시 기준)

- 해외유입 사례로 추정되는 누적 확진자수 974명(3.2%)
- 주요 국외유입 분포는 아메리카 39.6%, 아시아(중국 외) 31.0%, 유럽 23.0%순임

코로나19 해외유입 확진자 분포 현황

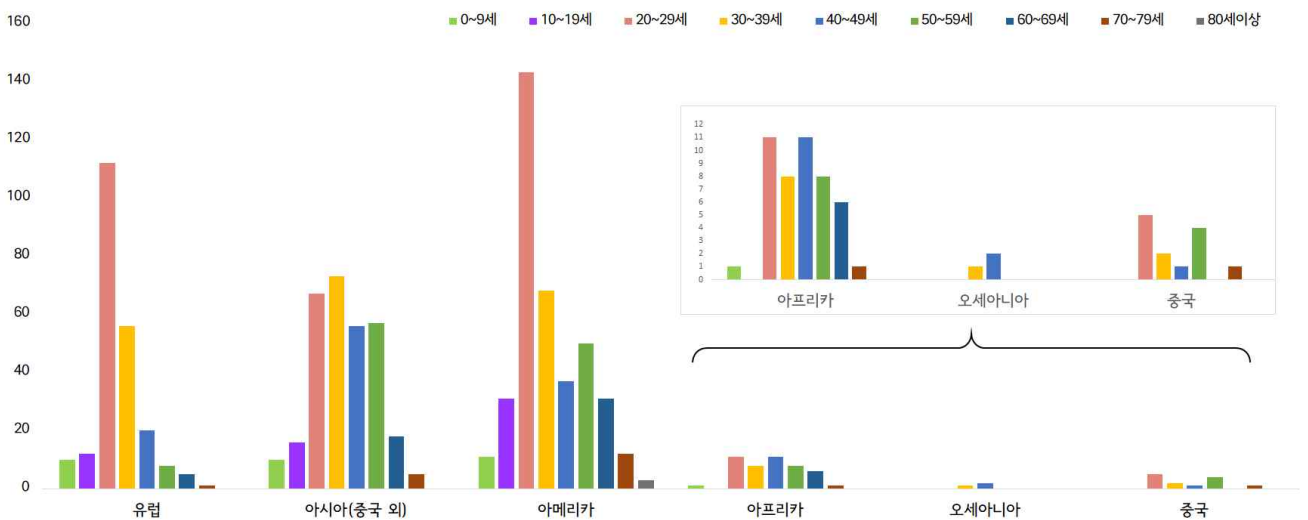
(단위: 명)

구분	유럽	아시아 (중국 외)	아메리카	아프리카	오세아니아	중국	합계
누계	224	302	386	46	3	13	974
증가현황	-	▲+1	-	-	-	-	▲+1
백분율(%)	(23.0)	(31.0)	(39.6)	(4.7)	(0.4)	(1.3)	(100.0)



서울시 코로나19 신규·누적 해외유입 확진자 현황(명, 보고일 기준)

- 연령별 해외유입 현황 분포



서울시 코로나19 연령별 해외유입 확진자 현황(명, 보고일 기준)

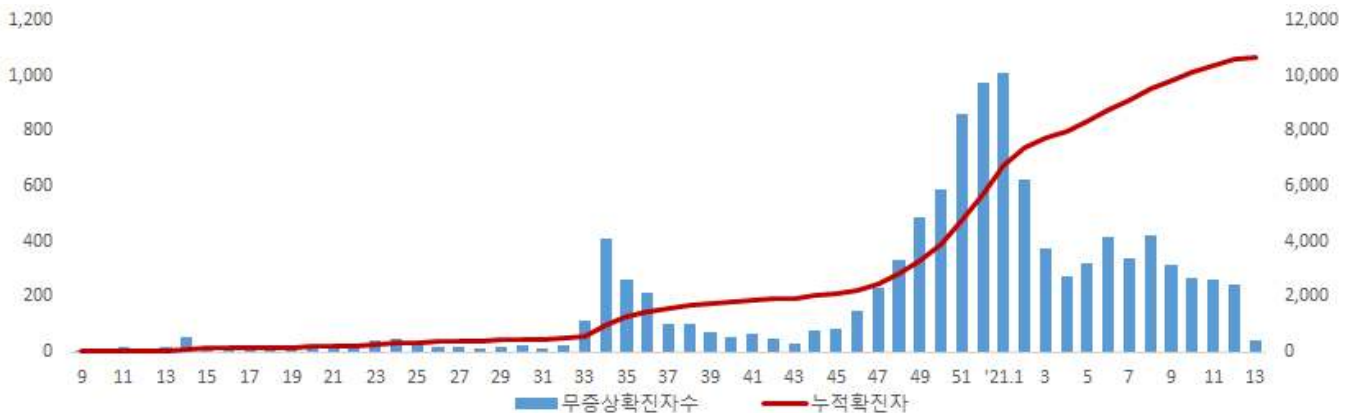
● 무증상자 발생현황 (2021. 3. 22. 0시 기준)

- 전체 확진자 중 무증상자는 34.5%이며, 남성이 53.1%로 여성보다 높음
- 무증상 확진자의 평균 연령은 48.0세(중위연령 51.0세, 범위 1-101세)로 20-50대가 54.7%이며, 사망 132명(40대 4명, 50대 5명, 60대 11명, 70대 39명, 80세 이상 73명)임 - 치명률 1.2% (80세 이상 12.7%)

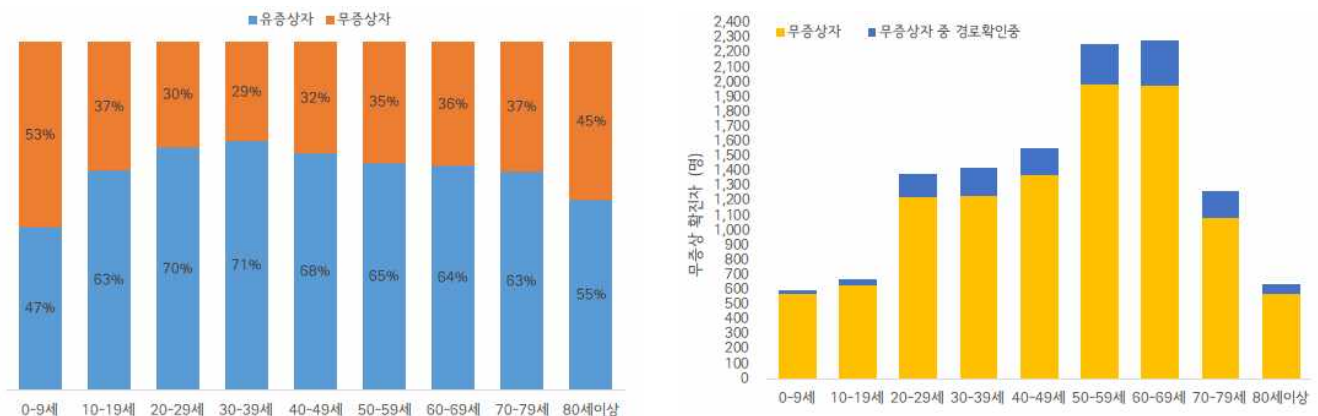
(단위: 명, %)

구분		무증상자	감염경로 조사중	퇴원자	사망자	치명률
계		10,648 (100.0)	1,427 (13.4)	9,867 (92.7)	132	1.2
성별	남성	5,655 (53.1)	769 (13.6)	5,252 (92.9)	76	1.3
	여성	4,993 (46.9)	658 (13.2)	4,615 (92.4)	56	1.1
연령	0-9	576 (5.4)	23 (4.0)	538 (93.4)	0	0.0
	10-19	628 (5.9)	46 (7.3)	590 (93.9)	0	0.0
	20-29	1,225 (11.5)	156 (12.7)	1,164 (95.0)	0	0.0
	30-39	1,230 (11.6)	191 (15.5)	1,156 (94.0)	0	0.0
	40-49	1,372 (12.9)	188 (13.7)	1,300 (94.8)	4	0.3
	50-59	1,987 (18.7)	268 (13.5)	1,881 (94.7)	5	0.3
	60-69	1,975 (18.5)	306 (15.5)	1,832 (92.8)	11	0.6
	70-79	1,081 (10.2)	183 (16.9)	957 (88.5)	39	3.6
	80이상	574 (5.3)	66 (11.5)	449 (78.2)	73	12.7

※ 치명률= 사망자수/무증상 확진자수×100; 확진 당시 기초역학조사서 상 무증상자



서울시 코로나19 주별 무증상 확진자 누적 현황(명, 보고일 기준)



서울시 코로나19 연령별 무증상 확진자 현황

● **접촉자 관리 현황 (2021. 3. 22. 0시 기준)**

- 서울시 관리 누적 접촉자는 196,511명으로, 그 중 검사결과 양성으로 확진된 사례는 8.3%(16,366명)임

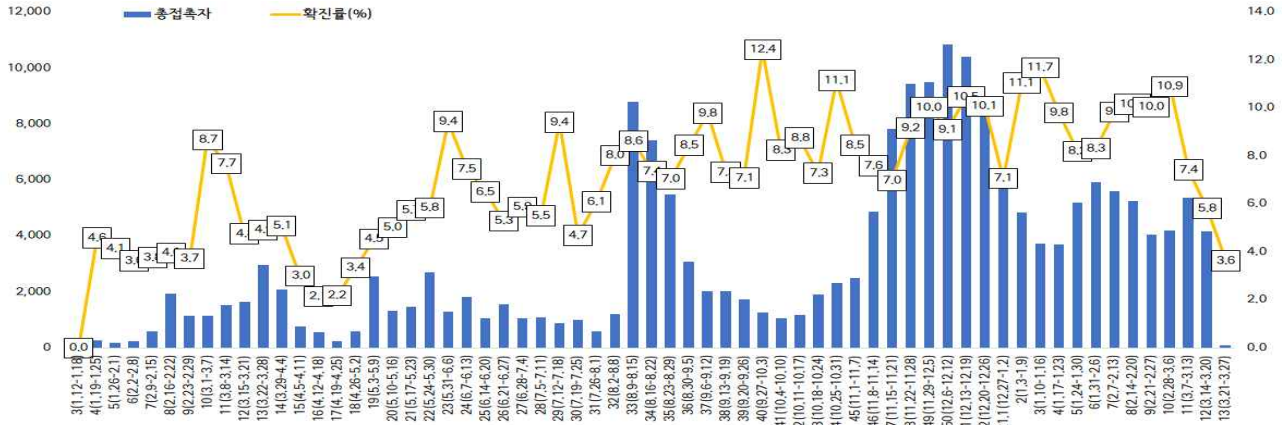
서울시 성별, 연령별 코로나19 접촉자 분포 현황

(단위: 명)

구분	합계	성별		연령(세)								
		남	여	0-9	10-19	20-29	30-39	40-49	50-59	60-69	70-79	80이상
누계	196,511	100,786	95,725	13,353	20,505	37,096	32,317	28,704	29,767	21,480	8,914	4,375
(%)	(100.0)	(51.3)	(48.7)	(6.9)	(10.5)	(18.9)	(16.4)	(14.6)	(15.1)	(10.9)	(4.5)	(2.2)
확진자	16,366	6,558	9,808	877	1,234	2,486	2,192	2,281	2,907	2,623	1,180	586
(%)	(8.3)	(6.5)	(10.2)	(6.6)	(6.0)	(6.7)	(6.8)	(7.9)	(9.8)	(12.2)	(13.2)	(13.4)

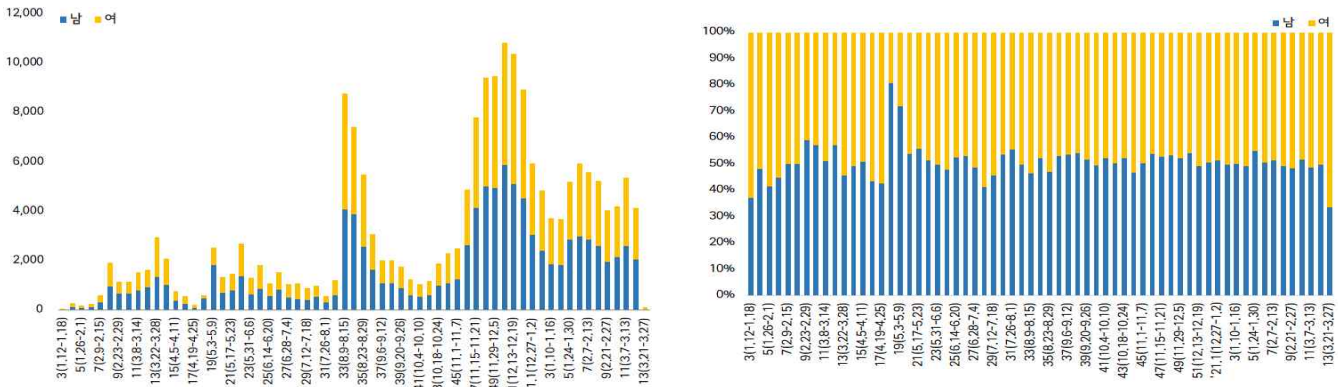
※ 접촉자 중 확진자수(명,%)는 질병보건통합관리시스템(is.cdc.go.kr)에 등록된 접촉자 데이터를 기준으로 함.

- **주별 접촉자 발생 현황**



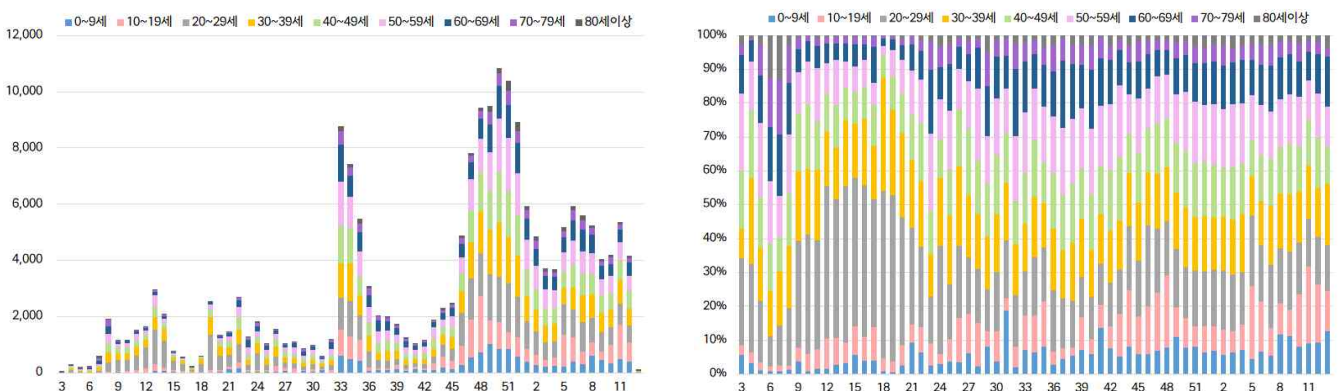
서울시 코로나19 주별 접촉자 현황 및 확진율(명, %, 최종접촉일 기준)

- **성별 접촉자 발생 현황**



서울시 코로나19 성별 분포(명, %, 최종접촉일 기준)

- **연령별 접촉자 발생 현황**



서울시 코로나19 연령별 분포(명, %, 최종접촉일 기준)

● 서울시 전체 선별진료소 지정 현황 (2021. 3. 22. 18시 서울시 일일상황보고 기준)

(단위 : 개소)

합계	자치구			의료기관					차량 이동식	이동검체 채취반
	소계	보건소 내	보건소 외(상담소)	소계	국가지정	지역거점	국공립 병원	민간병원		
82	37	35	2	44	5	6	8	25	1	0

● 보건소 선별진료소(25개 자치구) 검체 검사 현황

(단위 : 건)

구분	총 누계	주간 계	3.16(화)	3.17(수)	3.18(목)	3.19(금)	3.20(토)	3.21(일)	3.22(월)
계	1,979,738	105,798	14,388	16,019	16,858	17,567	12,477	11,487	17,002
평균	79,189.5	4,231.9	575.5	640.8	674.3	702.7	499.1	459.5	680.1
최고	강남구 197,986	강남구 10,322	광진구 1,157	강남구 1,391	강남구 1,918	강남구 1,700	송파구 1,332	강남구 1,615	강남구 1,569
최저	양천구 34,532	양천구 1,109	양천구 107	양천구 113	구로구 211	구로구 224	양천구 54	양천구 80	노원구 142

● 의료기관 선별진료소(44개소) 검체 검사 현황

(단위 : 건)

구분	총 누계	주간 계	3.16(화)	3.17(수)	3.18(목)	3.19(금)	3.20(토)	3.21(일)	3.22(월)
계	686,603	24,716	3,602	4,041	3,801	4,581	2,801	1,684	4,206
평균	15,604.6	561.7	81.9	91.8	86.4	104.1	58.2	38.3	95.6
최고	아산병원 174,793	아산병원 6,104	아산병원 788	아산병원 1,100	아산병원 907	아산병원 1,158	아산병원 825	아산병원 575	아산병원 751
최저	명지성모 병원 116	청구성심 병원 0	청구성심 병원 0	청구성심 병원의외1개소 0	청구성심 병원의외1개소 0	청구성심 병원의외1개소 0	청구성심 병원의외1개소 0	청구성심 병원의외1개소 0	청구성심 병원 0

● 차량이동식(Drive-Thru) 선별진료소 운영 현황 ('21. 3. 22. 18:00 기준, 시립병원운영팀)

(단위 : 건)

구분	누 계		금 일		비 고
	진료인원	검사인원	진료인원	검사인원	
계	17,040	15,613	70	70	
이대서울병원	11,824	11,808	70	70	
구소방학교(서초)	1,814	1,379	-	-	운영 중단
은평병원	896	782	-	-	
잠실주경기장(송파)	2,506	1,644	-	-	

● 일반시민 대상 선제검사 현황 (홈페이지신청) (2021. 3. 19. 18시 / 코로나19대응지원반 - 검사지원팀)

(단위 : 건)

구분 (6.15.~)	총 누계	어린이	은평	서북	서울의료원	보라매	동부	서남	강남보건소 (유타)
누 계	42,083	4,950	5,039	7,697	5,990	6,060	5,253	6,877	217
3.22.	514	88	102	76	30	82	16	120	-

- 검사결과 : 양성 101명

국내 현황

● 국내 확진환자 발생 현황 (2021. 3. 23. 0시 기준)

- 국내 발생 신규 확진자는 331명, 해외유입 사례는 15명이 확인되어 총 누적 확진자 수는 99,421명(해외유입 7,458명)임. 신규 격리해제자는 468명으로 총 91,079명(91.61%)이 격리해제되어, 현재 6,638명이 격리 중임
- 사망자는 7명으로 누적 사망자는 1,704명(치명률 1.71%)임

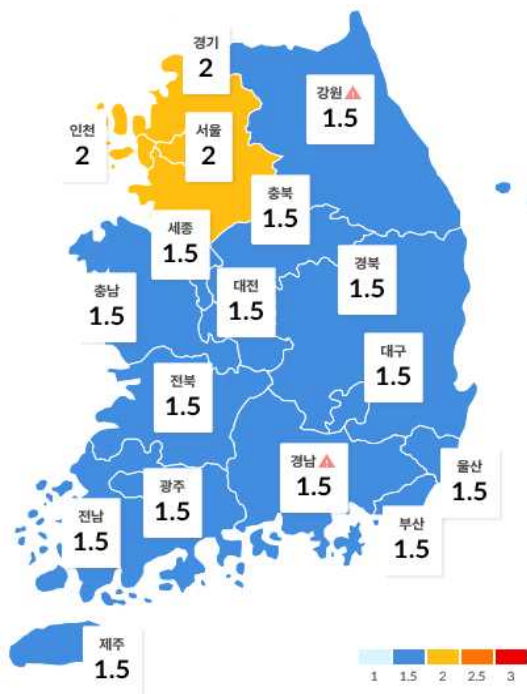
국내 코로나19 발생 현황 (출처) 질병관리청

구분	총계	확진환자현황				검사현황	
		계	격리해제	격리 중	사망	검사 중	결과 음성
3.21.(일) 0시 기준	7,355,964	99,075	90,611	6,767	1,697	103,132	7,153,757
3.22.(월) 0시 기준	7,400,990	99,421	91,079	6,638	1,704	100,172	7,201,397
변동	+45,026	+346	+468	-129	+7	-2,960	+47,640

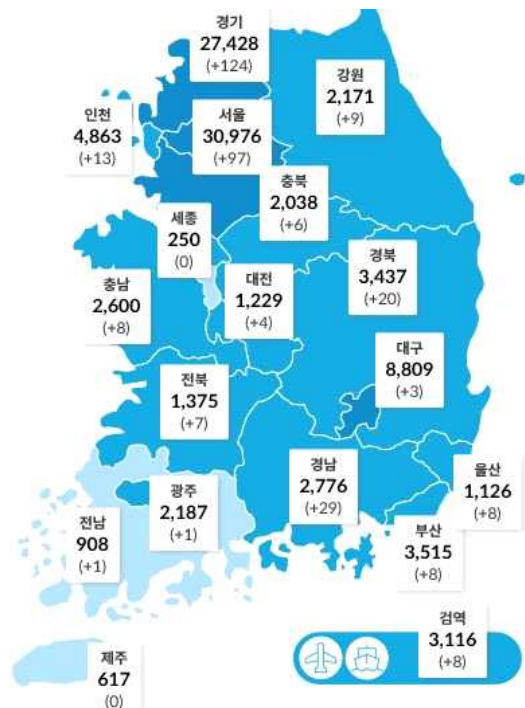
- 새롭게 확진된 환자 415명의 현황

구분	합계	서울	부산	대구	인천	광주	대전	울산	세종	경기	강원	충북	충남	전북	전남	경북	경남	제주	검역
격리중	6,638	1,953	177	112	221	22	32	75	6	2,329	240	140	95	128	37	104	483	19	465
격리해제	91,079	28,608	3,222	8,481	4,585	2,144	1,182	1,014	243	24,569	1,888	1,838	2,470	1,191	863	3,258	2,279	597	2,647
사망	1,704	415	116	216	57	21	15	37	1	530	43	60	35	56	8	75	14	1	4
합계	99,421	30,976	3,515	8,809	4,863	2,187	1,229	1,126	250	27,428	2,171	2,038	2,600	1,375	908	3,437	2,776	617	3,116
증감	346	97	8	3	13	1	4	8	0	124	9	6	8	7	1	20	29	0	8
지역 발생	331	97	8	3	12	1	4	8	0	120	9	6	7	7	1	19	29	0	0
해외 유입	15	0	0	0	1	0	0	0	0	4	0	0	1	0	0	1	0	0	8

※ 상기 통계는 모두 추후 역학조사 과정에서 변경될 수 있음

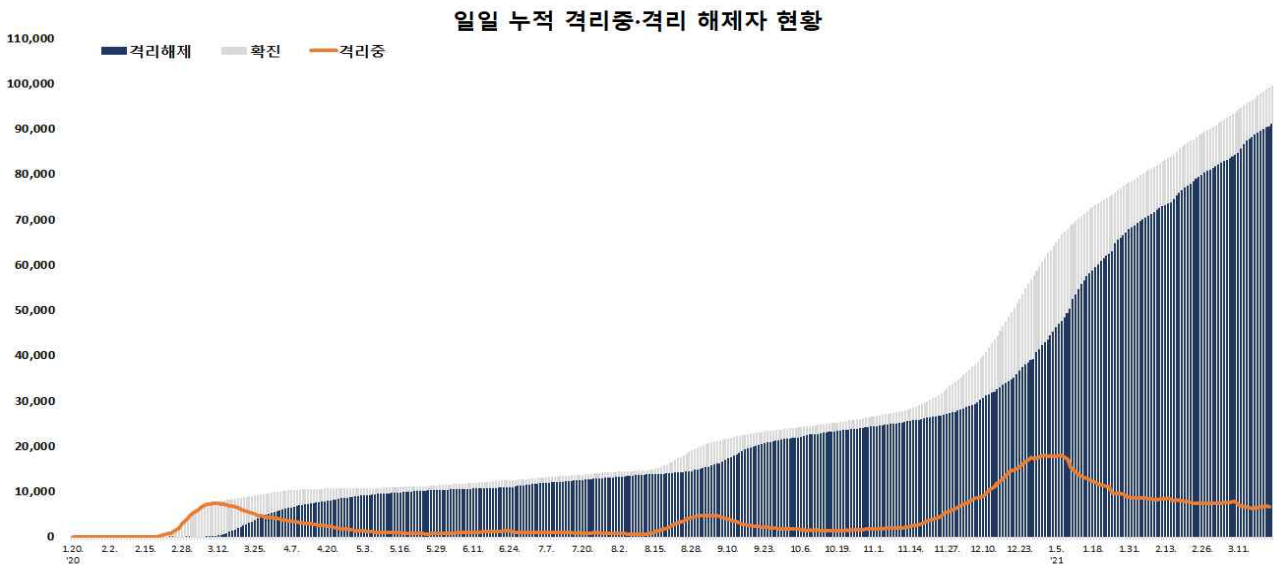
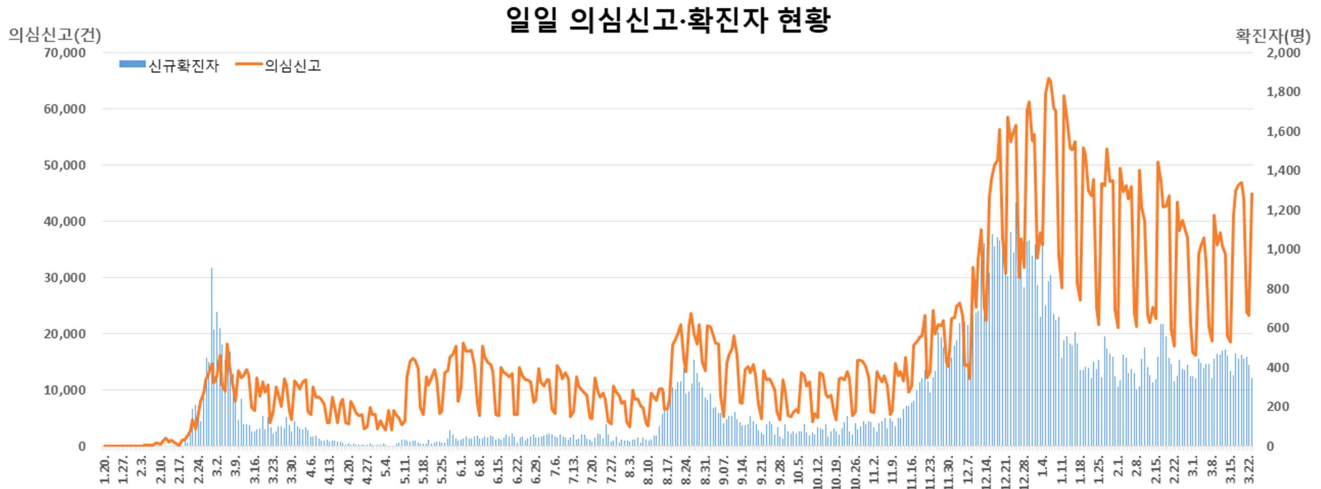


지역별 거리 두기 단계 (3. 20. 0시 기준)



시도별 확진자 분포 현황 (3. 23. 0시 기준)

● 국내 일별 신규/누적 확진자 현황 (2021. 3. 23. 0시 기준)



- 금일 신규 확진자 346명 중 해외유입은 15명이며, 지역사회 발생은 331명임
- 해외 유입 확진자 현황

해외 유입 신규 및 누적 확진자 현황 (3. 22일 0시 기준, '20.1.3일 이후 누계)

구분	합계	(추정)유입국가*						확인 단계		국적	
		중국	아시아 (중국 외)	유럽	아메리카	아프리카	오세 아시아	검역단계	지역사회	내국인	외국인
신규	15	0	3	5	5	2	0	8	7	10	5
누계	7,458	42	3,330	1,292	2,404	367	23	3,116	4,342	4,007	3,451
		(0.6%)	(44.7%)	(17.3%)	(32.2%)	(4.9%)	(0.3%)	(41.8%)	(58.2%)	(53.7%)	(46.3%)

* 아시아(중국 외): 필리핀 4명(4명), 인도네시아 2명, 인도 1명(1명), 카자흐스탄 1명(1명), 유럽: 헝가리 3명, 우크라이나 1명(1명), 터키 1명, 폴란드 1명, 아메리카: 미국 3명(1명), 브라질 1명(1명), 아프리카: 세네갈 1명

※ 괄호 안은 외국인 수

● **지역사회 발생 확진자 현황** (2021. 3. 23. 0시 기준)

- 수도권

구분	3.17.	3.18.	3.19.	3.20.	3.21.	3.22.	3.23.	주간 일 평균	주간 누계
수도권	323	299	320	312	299	261	229	291.9	2,043
서울	120	124	144	114	124	108	97	118.7	831
인천	21	20	23	11	20	10	12	16.7	117
경기	182	155	153	187	155	143	120	156.4	1,095

(주간 : 3.17일~3.23일, 단위 : 명)

- (서울 중구 주점/음식점 관련) 3월 19일 이후 접촉자 조사 중 9명이 추가 확진되어 누적 확진자는 총 30명

구분	계	환자 구분
① 주점 관련	25(+8)	이용자 9명(지표포함, +2), 종사자 3명(+1), 가족 및 지인 11명(+3), 기타 2명(+2)
② 음식점 관련	5(+1)	종사자 4명, 가족 1명(+1)

- (서울 송파구 교회 관련) 접촉자 조사 중 5명이 추가 확진되어 누적 확진자는 총 17명*

* (구분) 교인 15명(지표포함, +3), 가족 2명(+2)

- (경기 김포시 일가족/지인2 관련) 3월 7일 첫 확진자 발생 이후 접촉자 조사 중 9명이 추가 확진되어 누적 확진자는 총 10명*

* (구분) 가족 7명(지표포함), 지인 3명

- (경기 용인시 대학교 관련) 3월 18일 첫 확진자 발생 이후 접촉자 조사 중 11명이 추가 확진되어 누적 확진자는 총 12명*

* (구분) 직원 9명(지표포함), 가족 2명, 지인 1명

- (경기 안양동안 일가족 관련) 3월 21일 이후 접촉자 추적관리 중 5명이 추가 확진되어 누적 확진자는 총 26명*

구분	계	환자 구분
① 가족 관련	13	가족 10명, 동료 3명
② 독서교실 관련	5(+1)	학생 4명, 동료 1명(+1)
③ 사우나 관련	8(+4)	이용자 8명(+4)

- (경기 성남시 외국인모임 관련) 접촉자 추적관리 중 2명이 추가 확진되어 누적 확진자는 총 25명*

구분	계	환자 구분
① 지인 관련	9	지인 9명
② A대학교 관련	5	학생 5명
③ 아르바이트 공장 관련	11(+2)	직원 11명(+2)

- (충남 서산시 교회 관련) 3월 19일 첫 확진자 발생 이후 접촉자 조사 중 7명이 추가 확진되어 누적 확진자는 총 8명

* (구분) 가족 3명(지표포함), 교인 3명, 동료 1명, 지인 1명

- (전북 전주시 농기계업체모임 관련) 3월 18일 첫 확진자발생 이후 접촉자 조사 중 6명이 추가 확진되어 누적 확진자는 총 18명*

구분	계	환자 구분
① 업체모임 관련	7(-2)	지표환자, 참석자 6명, 가족 0명(-2**)
② 노래방 관련	11(+8)	종사자 7명(+4), 가족 3명(+3**), 지인 1명(+1)

* (추정감염경로) 기계업체 모임 → 노래방 종사자·가족·직원
 ** 역학조사 결과 노래방 관련으로 재분류

- (대구 수성구 병원 관련) 접촉자 추적관리 중 4명이 추가 확진되어 누적 확진자는 총 15명이다.

구분	계	환자 구분
① 병원 관련	7(+1)	종사자 1명(지표포함), 환자 5명(+1), 가족 1명
② 지인 관련	8(+3)	지인 4명(+1), 가족 2명, 기타 2명(+2)

- (경북 경산시 스파 관련) 3월 20일 첫 확진자 발생 이후 접촉자 조사 중 13명이 추가 확진되어 누적 확진자는 총 14명

구분	계	환자 구분
① 직장 관련	2	동료 2명(지표포함)
② 스파 관련	12	종사자 2명, 방문자 10명

- (경남 진주시 목욕탕2 관련) 접촉자 추적관리 중 14명이 추가 확진되어 누적 확진자는 총 220명이다.

구분	계	환자 구분
① 목욕탕 관련	204(+3)	방문자 130명(+1), 종사자 4명, 가족 25명(+2), 동료 14명(-1**), 지인 6명, 기타 25명
② 골프장 관련	4	동행자 2명(지표포함), 가족 1명, 지인 1명
③ 식품회사 관련	12(+11)	종사자(지표포함**, +11)

* (추정감염경로) 목욕탕 → 가족/친척(골프장)/동료 → 직장/가족
 ** 역학조사 결과, '목욕탕 관련' 일부 확진자를 '식품회사 관련' 하위집단으로 분리

- (경남 거제시 소재 기업3 관련) 접촉자 추적관리 중 8명이 추가 확진되어 누적 확진자는 총 87명이다.

* (구분) 종사자 62명(지표포함, +3), 식당직원 4명, 가족 15명(+5), 지인 2명, 기타 4명

- (울산 북구 목욕탕 관련) 접촉자 추적관리 중 3명이 추가 확진되어 누적 확진자는 총 79명이다.

* (구분) 이용객 27명(지표포함), 가족 20명(+1), 지인 6명(+2), 기타 26명

● 국내 코로나19 확진자 현황 (3.23. 0시 기준, 99,421명)

국내 코로나19 확진자 성별·연령별 발생·사망현황

구 분		금일신규 확진자	(%)	확진자 누계	(%)	신규 사망	(%)	사망 누계	(%)	치명률(%)
계		346	(100)	99,421	(100)	7	(100)	1,704	(100)	1.71
성별	남성	157	(45.38)	49,320	(49.61)	3	(42.86)	846	(49.65)	1.72
	여성	189	(54.62)	50,101	(50.39)	4	(57.14)	858	(50.35)	1.71
연령	80세 이상	8	(2.31)	4,649	(4.68)	2	(28.57)	953	(55.93)	20.50
	70-79	38	(10.98)	7,419	(7.46)	3	(42.86)	474	(27.82)	6.39
	60-69	52	(15.03)	15,472	(15.56)	2	(28.57)	197	(11.56)	1.27
	50-59	49	(14.16)	18,398	(18.51)	0	(0.00)	56	(3.29)	0.30
	40-49	53	(15.32)	14,396	(14.48)	0	(0.00)	14	(0.82)	0.10
	30-39	45	(13.01)	13,297	(13.37)	0	(0.00)	7	(0.41)	0.05
	20-29	51	(14.74)	14,923	(15.01)	0	(0.00)	3	(0.18)	0.02
	10-19	26	(7.51)	6,713	(6.75)	0	(0.00)	0	(0.00)	0.00
0-9	24	(6.94)	4,154	(4.18)	0	(0.00)	0	(0.00)	0.00	

* 성별·연령별 1월 이후 누적 확진자수 / 성별·연령별 인구('20.1월 행정안전부 주민등록인구현황 기준)

※ 역학조사 결과 변동 가능

✓ 성별 분포 현황

* 확진자 성별은 여성이 51,101명(50.39%)으로 남성 49,320명(49.61%)보다 높은 비율을 차지하였고, 사망자의 경우에도 여성이 858명(50.35%)으로 남성 846명(49.65%)보다 약간 높은 비율을 차지함

✓ 연령별 분포 현황

* 확진자의 연령대는 50대에서 18,398명(18.51%)으로 가장 많은 비율을 차지하였으며, 60대 15,472명(15.56%), 20대 14,923명(15.01%), 40대 14,396명(14.48%) 순으로 나타남

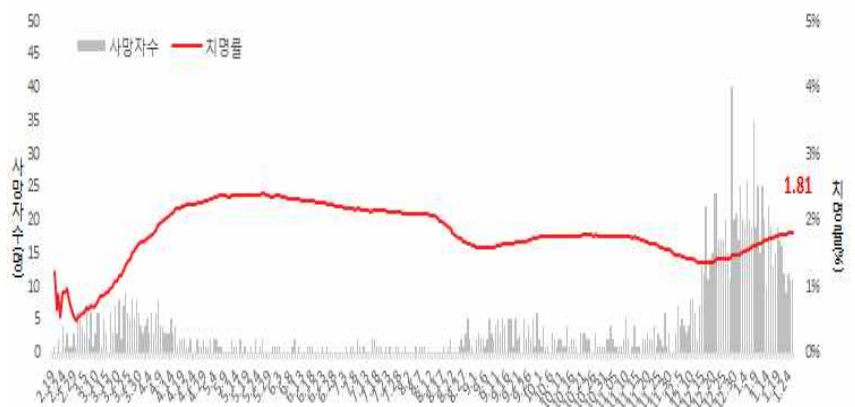
* 사망자의 경우 확진자의 연령대와 달리 80대 이상 고령층에서 951(56.04%)로 많은 비율을 차지함

* 연령대별 치명률은 4,649의 확진자 중 953명이 숨진 80세 이상이 20.50%, 70대가 6.39%로, 여전히 7080 고령층에서 높은 치명률을 보임

위중·중증환자 현황 (2021. 3. 23. 0시 기준)

전체	3.10.	3.11.	3.12.	3.13.	3.14.	3.15.	3.16.	3.17.	3.18.	3.19.	3.20.	3.21.	3.22.	3.23.
계	123	127	126	112	105	99	103	100	100	101	102	104	103	101

구 분	위중중	(%)
계	270	(100.0)
80세 이상	60	(22.2)
70-79세	105	(38.9)
60-69세	78	(28.9)
50-59세	17	(6.3)
40-49세	5	(1.9)
30-39세	3	(1.1)
20-29세	2	(0.7)
10-19세	0	(0.0)
0-9세	0	(0.0)

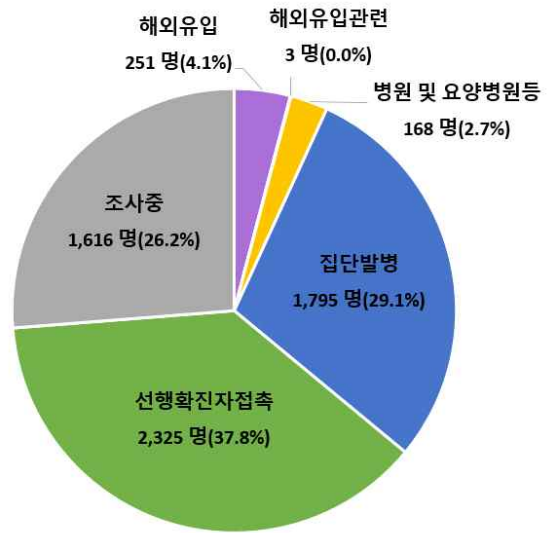


일별 사망자 현황

● 감염경로별 신규환자 발생 현황 (2021. 3. 23. 0시 기준)

최근 2주간 감염경로별 신규환자 발생 현황

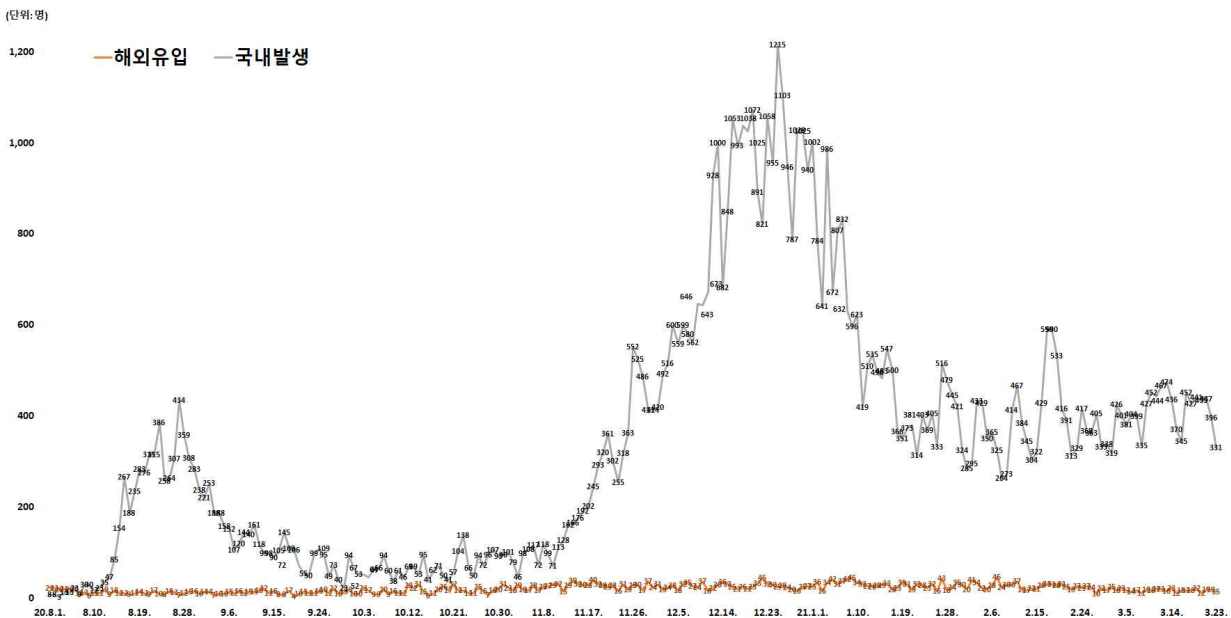
감염경로 구분	신규환자	(%)
계	6,158	(100.0)
해외유입	251	(4.1)
해외유입 관련	3	(0.0)
병원 및 요양병원 등	168	(2.7)
집단발병	1,795	(29.1)
선행 확진자 접촉	2,325	(37.8)
조사중	1,616	(26.2)



* '21.3.10일 0시~'21.3.23일 0시까지 2주간 신고된 현황

최근 2주간 감염경로별 신규환자 발생 분포

* 최근 2주간 발생한 신규환자 6,158명 중 선행확진자접촉이 2,325명으로 37.8%로 가장 높은 비율을 차지했으며, 다음으로 집단발병 접촉이 1,795명 29.1%, 조사중이 1,616명으로 26.2%의 비율을 차지함



감염경로 구분에 따른 일별 신규 확진자 현황

<주요 집단 발생 현황>

지역	확진환자									주요 집단 발생 사례(명)
	누계	해외 유입	집단 발생 관련				기타*	조사중	신규	
			소계	신천지 관련	집단 발병	해외유입 관련				
서울	30,976	972	11,545	8	11,434	103	10,193	8,266	97	<p><대규모 집단 주요 발생 사례(200명 이상)></p> <ul style="list-style-type: none"> • 성북구 사랑제일교회 관련(1,173명) * 서울 646명, 경기 394명, 인천 52명 등 • 8.15일 서울도심 집회 관련(650명) * 서울 142명, 경기 134명, 대구 103명 등 • 클럽 관련(277명) * 서울 139명, 경기 59명, 인천 54명 등 • 리치웨이 관련(210명) * 서울 122명, 경기 57명, 인천 24명 등 • 구로콜센터 관련(170명) * 서울 99명, 경기 50명, 인천 19명 등 • 서울 강서구 댄스교습 관련(329명) • 서울 강서구 종교시설 관련(258명) • 서울 구로구 요양병원/요양원 관련(235명) • 서울 송파구 교정시설 관련(1,232명) • 서울 용산구 대학병원 관련(282명) • 서울 종로구 음식점/노래교실 관련(315명) • 경기 용인시 우리제일교회 관련(221명) * 경기 129명, 서울 77명, 인천 8명 등 • 경기 용인시 수지구 교회 관련(226명) • IM선교회 미인가교육시설 관련(420명) • 충북 괴산군 양곡/산단/안성시 병원 관련(472명) • 충남 아산시 난방기공장 관련(214명) • 경북 상주시 BTJ열방센터 관련(808명) • 부산/울산 장구강습 관련(268명) • 울산 남구 요양병원 관련(246명) <p><최근 발생 주요 사례></p> <ul style="list-style-type: none"> • 경기 남양주시 플라스틱공장 관련(200명) • 경기 동두천시 외국인집단 관련(167명) • 경기 부천시 영상/보습학원 관련(179명) • 경기 성남시 춤무도장 관련(98명) • 경기 성남시 요양병원 관련(85명) • 경기 안성시 축산물공판장 관련(138명) • 경기 용인시 운동선수/운동시설 관련(72명) • 광주 서구 콜센터 관련(121명) • 전북 전주시 피트니스 관련(79명) • 경북 의성군 기독교의성군 훈련관련(114명) • 울산 북구 목욕탕 관련(76명) • 경남 진주시 목욕탕2 관련(220명)
부산	3,515	143	2,153	12	2,084	57	726	493	8	
대구	8,809	164	6,540	4,512	2,020	8	1,127	978	3	
인천	4,863	245	2,175	2	2,163	10	1,614	829	13	
광주	2,187	139	1,755	9	1,740	6	141	152	1	
대전	1,229	54	646	2	643	1	334	195	4	
울산	1,126	97	810	16	789	5	136	83	8	
세종	250	27	122	1	120	1	51	50	0	
경기	27,428	1,600	10,835	29	10,727	79	9,222	5,771	124	
강원	2,171	78	1,198	17	1,180	1	583	312	9	
충북	2,038	96	1,130	6	1,117	7	502	310	6	
충남	2,600	173	1,358	0	1,357	1	651	418	8	
전북	1,375	115	967	1	965	1	150	143	7	
전남	908	71	638	1	626	11	104	95	1	
경북	3,437	175	2,394	565	1,825	4	477	391	20	
경남	2,776	159	1,799	33	1,733	33	462	356	29	
제주	617	34	386	0	385	1	110	87	0	
검역	3,116	3,116	0	0	0	0	0	0	8	
합계	99,421	7,458	46,451	5,214	40,908	329	26,583	18,929	346	
	(%)	(7.5)	(46.7)	(5.2)	(41.1)	(0.3)	(26.7)	(19.0)		

※ 신고사항 및 질병관리청 관리시스템에서 관리번호가 부여된 자료를 기준으로 함. 이에 따라, 특정 시점에 시도단위에서 자체 집계한 수치와는 상이할 수 있고, 이후 역학조사 진행 등에 따라 변경 가능

* 확진자 접촉자 등 기타 사례 포함

해외 현황

● 국외 발생 현황

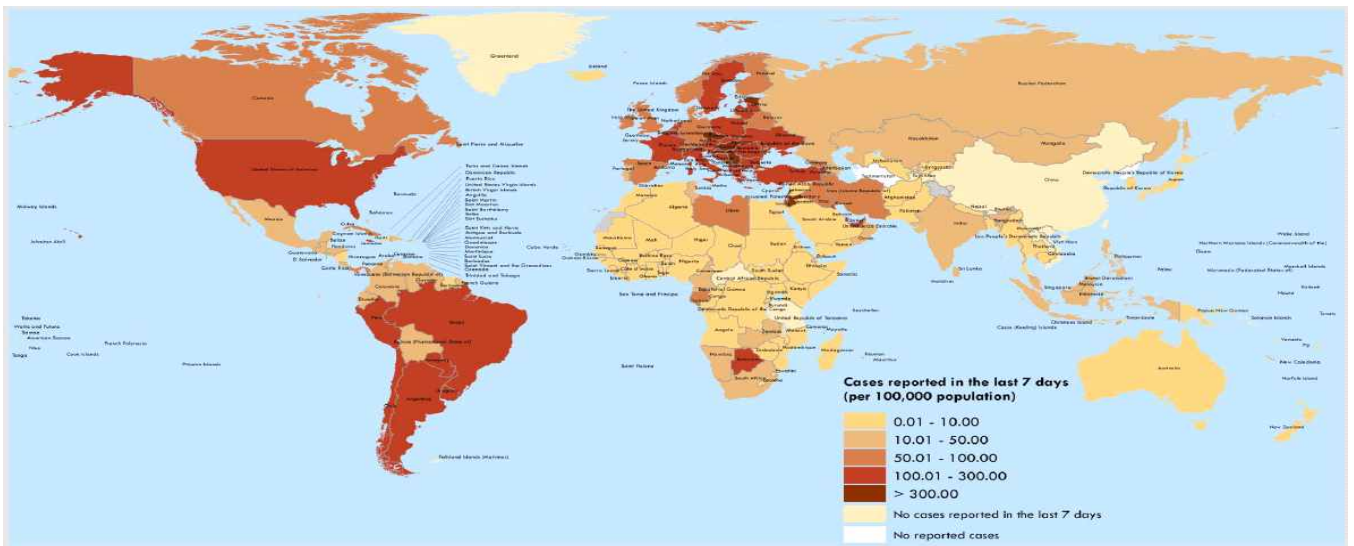
- 3. 23. 09시 까지 보고된 국외 총 확진자수는 **122,893,020명**으로 전일대비 **0.38% 증가**함
- 이 중 **2,709,371명** 사망하여 치명률은 **2.20%**로 확인됨

국외 코로나19 치명률 현황 (2021. 3. 23. 9시 최신기준) (출처) 질병관리청

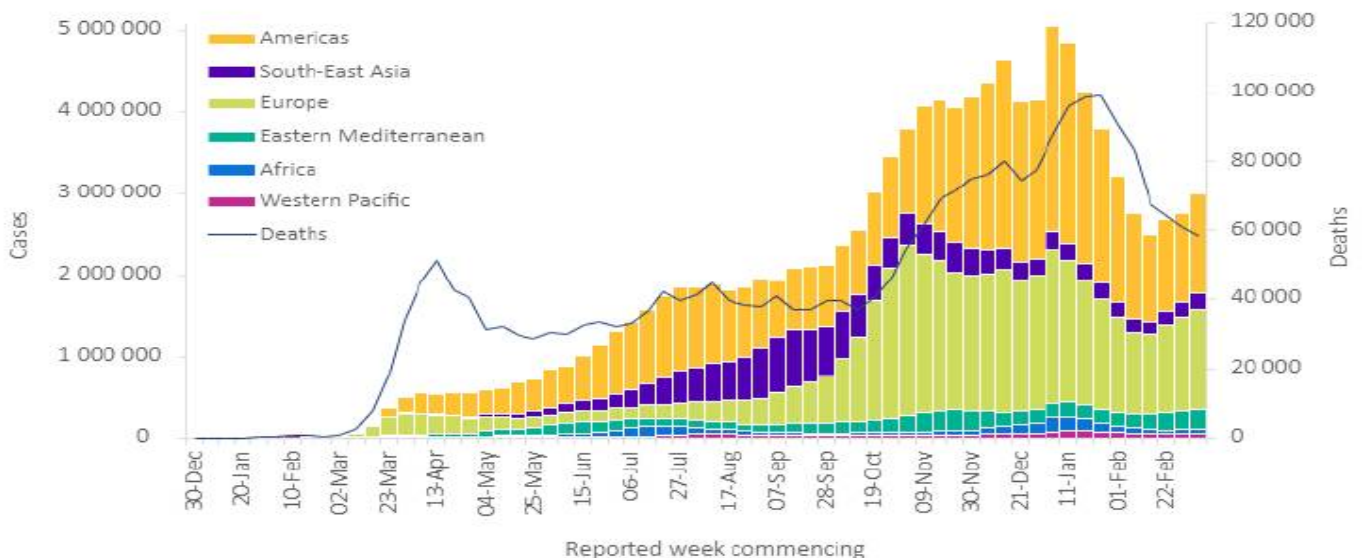
국가 및 지역	확진자수(%)		사망자수(%)		치명률(%)	증가율(%) *전일 대비
아시아	17,011,527	13.84%	265,188	9.79%	1.56%	0.42%
중동	7,118,122	5.79%	141,516	5.22%	1.99%	0.42%
아메리카	53,961,888	43.91%	1,301,084	48.02%	2.41%	0.35%
유럽	41,373,928	33.67%	919,172	33.93%	2.22%	0.41%
오세아니아	34,968	0.03%	973	0.04%	2.78%	0.66%
아프리카	2,904,500	2.36%	75,425	2.78%	2.60%	0.26%
기타*(섬, 영토 등)	488,087	0.40%	6,013	0.22%	1.23%	0.54%
전세계	122,893,020	100.00%	2,709,371	100.00%	2.20%	0.38%

* 치명률=사망자수/확진자수*100, *기타 영토는 WHO situation report 기준, *증가율=(당일확진자-전일확진자)/전일확진자*100

※ 통계방식 변경(9.23.부터 적용): WHO Dashboard 통계자료 사용. 단, 한국은 보도참고자료, 중국은 중국위생건강위원회 자료 적용



국가별 지난 7일간 확진자 발생현황 (2021. 3. 14. 기준) (출처) WHO Situation Report



코로나19 주별 발생 현황 (2021. 3. 14. 기준) (출처) WHO Situation Report

● 누적발생 830,000명 이상 국가 및 주요감시 국가 현황

구분	누적 발생		신규 발생		치명률(%)	인구10만명당 발생자 수 ¹⁾
	확진자	사망자	확진자	사망자		
미국	29,497,998	536,781	60,228	773	1.82	8,911.78
인도	11,950,459	292,752	79,069	2,438	2.45	5,621.10
브라질	11,646,081	159,967	46,951	212	1.37	843.92
러시아	4,466,153	95,391	9,284	361	2.14	3,061.11
영국	4,296,587	126,155	5,312	33	2.94	6,327.82
프랑스	4,211,410	91,751	30,581	138	2.18	6,449.33
스페인	3,376,376	104,942	20,045	300	3.11	5,580.79
이탈리아	3,206,116	72,793	-	-	2.27	6,850.68
터키	3,013,122	30,061	20,428	102	1.00	3,574.28
독일	2,667,225	74,714	7,709	50	2.80	3,182.85
콜롬비아	2,331,187	61,907	6,761	136	2.66	4,579.94
아르헨티나	2,241,739	54,517	6,826	41	2.43	4,959.60
멕시코	2,193,639	197,827	5,729	608	9.02	1,701.81
폴란드	2,073,129	49,365	14,579	65	2.38	5,484.47
이란	1,801,065	61,797	7,260	73	3.43	2,144.13
남아프리카공화국	1,554,256	30,098	7,893	157	1.94	3,556.65
우크라이나	1,537,852	52,111	1,051	29	3.39	2,593.34
인도네시아	1,469,547	24,667	-	-	1.68	13,734.08
페루	1,460,779	50,085	9,134	188	3.43	4,426.60
체코	1,460,184	39,550	4,396	103	2.71	533.89
네덜란드	1,201,545	16,275	7,025	15	1.35	7,026.58
캐나다	931,939	22,279	6,850	99	2.39	4,879.26
칠레	930,516	22,643	3,447	26	2.43	2,468.21
포르투갈	897,115	22,208	4,267	76	2.48	4,672.47
루마니아	837,006	22,707	-	-	2.71	7,215.57
필리핀	663,794	12,968	7,738	38	1.95	605.65
방글라데시	626,802	13,843	3,667	44	2.21	283.75
일본	580,642	18,451	9,046	189	3.18	5,986.00
헝가리	456,781	8,835	1,143	23	1.93	361.09
네팔	440,355	1,438	1,717	5	0.33	4,448.03
미얀마	275,906	3,016	77	0	1.09	948.13
중국	161,737	2,030	86	0	1.26	78.48
키르기스스탄	142,212	3,204	-	-	2.25	261.42
우즈베키스탄	90,115	4,636	9	0	5.14	6.26
태국	27,876	91	73	1	0.33	39.94
베트남	2,572	35	-	-	1.36	2.64
대한민국	99,421	1,704	346	7	1.71	191.81

1) 국가별 총 인구수: 유엔인구기금(UNFPA) '20년 기준, 대한민국 '20.11월 행정안전부 주민등록인구현황 기준
 2) WHO 집계방식에 따라 실제 발생 현황과 차이가 있을 수 있음(신규 발생은 전일 누적 발생 대비 신규 발생 수)

(출처) 질병관리청

● 코로나19 방역수칙 안내

- ① (기본원칙) 모임·행사는 취소하거나 비대면·비접촉으로 전환, 불요불급한 외출 자제
- ② (부득이한 외출 시) 실내 상시 마스크 착용, 다른 사람과 거리두기, 손씻기 등 방문 장소 및 동선 별로 생활방역 수칙 철저히 준수

공통

- 실내 및 2m 이상 거리 유지가 어려운 실외에서 마스크 착용
 - * 마스크 착용 의무화 및 과태료 부과 대상 시설은 별도 확인
- 필수적인 경우가 아닌 불요불급한 외출 자제, 비대면·비접촉으로 모임·행사 진행
- 발열, 호흡기 증상 등 의심 증상이 있는 경우, 선별진료소를 방문하여 검사
- 타인과 접촉 최소화 및 사람 많은 다중이용시설 이용 자제

1. 가정에서 생활 할 때 “모임과 이동 없이 안전하게!”

- 가족 모임도 5인 이상 집합 금지
- 어르신 등 고위험군이 계신 가정은 외부인의 방문 주의
- 손이 많이 닿는 곳(리모컨, 손잡이 등)은 하루에 1번 이상 소독
- 모임은 자제하고 영상통화 등 마음으로 함께 하기

2. 부득이하게 외출할 때 “외출은 짧게, 혼잡하지 않은 곳으로!”

- 혼잡하지 않은 시간 선택하여 가급적 머무르는 시간 최소화
- 밀폐·밀집·밀접 장소는 가지 않기

3. 대중교통 이용하여 이동할 때 “대중교통 이용시엔 마스크, 거리 두기는 필수!”

- 가급적 좌석 예약은 비대면 서비스(사전 온라인 예약, 모바일 체크인 등) 이용
 - * 좌석 예매 시 가급적 한 좌석 띄워 예매
- 가급적 휴게소 방문 자제, 방문 시 체류시간 최소화 및 공용 공간에서의 음식 섭취 자제
- 객실내 대화·통화 자제, 꼭 필요한 통화는 기차 통로 이용하여 작은 목소리로 통화
- 교통수단(차량) 내 음식 섭취 금지

4. 가족 행사 모임시 “아쉬워도 모임은 취소해 주세요!”

- 단체모임은 하지 않고 동거 가족과 시간 보내기 또는 비대면 즐길거리 찾기
- 동거하지 않는 친지, 지인과의 모임이 필요한 경우 온라인 등 비대면 방식으로 개최
- 불가피하게 대면 모임을 하는 경우에도 식사는 최대한 자제, 대면 모임 시간 최소화하기
 - * 방역관리자 지정 및 참가자 명단 확보, 행사당일 발열 등 증상이 있는 참가자는 참석 중단 및 방역담당자에게 통보

5. 음식점·카페 등에서 식사할 때 “외식할 경우 거리유지, 대화자제, 손 위생은 꼭 지켜주세요!”

- 식당·카페는 혼잡하지 않은 장소·시간대에 방문 또는 포장·배달 활용
- 음식섭취 외 시간에는 상시 마스크 착용
- 음식을 가지러 가는 등 이동 시, 대기 시 마스크 상시 착용하고 일행이 아닌 다른 사람들과 2m 이상 거리 유지
- 지그재그 또는 한 방향으로 착석, 개별 공간에서 개인별 식사
- 음식은 개별식기에 덜어먹고 식기류, 술잔 등은 개별 사용
- 식사 시 대화 등 침방울이 튀는 행위 및 신체접촉(악수, 포옹 등) 자제

6. 귀가 후 “귀가 후 아프면 검사받으세요”

- 귀가 후, 흐르는 물과 비누로 30초 이상 손 씻기 등 개인방역 철저
- 발열 및 호흡기 증상 여부 관찰 및 외출 자제
 - * 귀가 후 열이거나 기침, 가래, 인후통, 코막힘 등 호흡기 증상이 있으면 콜센터(1339, 지역번호+120)나 보건소 문의하여 검사받기



코로나19 감염증 예방접종 안내

☝ 예방접종을 받으면 좋은 점은 무엇인가요?

- 코로나-19 예방에 매우 효과적**입니다.
- 생명을 위협하는 **심각한 합병증 예방**에 도움이 됩니다.
- 집단면역 형성을 통하여 **대유행을 차단**해줍니다.

치료보다 예방접종이 우선

합병증 발생 예방

안전한 지역사회 형성

☝ 안전한 예방접종을 위한 주의사항

- 예방접종 전 반드시 **의사의 예진**을 받아야 합니다.
- 접종 후 **20-30분간 접종기관**에 머물면서 급성 이상반응 발생여부를 관찰한 뒤 귀가합니다.
- 접종부위는 **청결하게 유지**합니다.
- 접종당일 음주나 지나친 **운동은 금**하고, **반나절 이상 안정**을 취합니다.

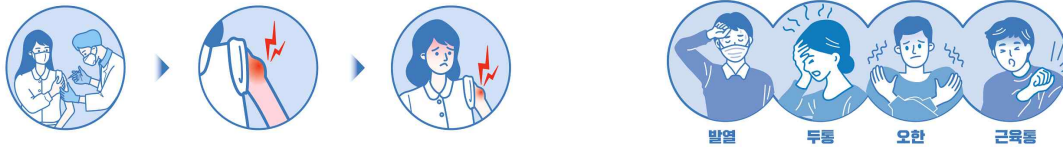
접종 후 30분

접종당일 금주

접종당일 지나친 운동 금지

☝ 예방접종 후 발생 가능한 이상반응

- 접종부위의 국소 이상반응**(빨갧게 부어오름, 부종, 통증, 출혈 등)
- 전신 이상반응**(발열, 두통, 근육통 등)



☝ 예방접종 후 발생한 이상반응의 대처요령

이상 증상	주사부위 통증, 발적, 가려움, 종창	미세출혈	지속적인 출혈
처치	주사 부위 냉찜질	밴드 적용	주사부위 거즈를 두껍게 대고 직접 압박 출혈 주사 부위를 원지의 심장보다 높게 유지

일반적인 증상은 **대부분 1-2일 이내**에 사라지지만, 심각한 이상반응 또는 국소증상의 악화시에는 **의사의 상담**이 필요합니다.
 ★ 단, 숨가쁨이나 썩썩거림(호흡곤란), 일시적인 의식소실이 온다면 **즉시 119**에 연락하고 병원으로 가도록 합니다.'으로 변경 부탁드립니다.

☝ 예방접종피해 국가보상신청

- 백신과 관련되었다고 판단되는 경우 **'코로나19 예방접종관리시스템'**으로 신고합니다.
- 유선(관할 보건소) 및 인터넷 웹(예방접종도우미 사이트, <https://nip.kdca.go.kr>)으로도 신고가 가능합니다.

이상반응이 발생했을 때, 신속하고 적절한 치료를 받으면 안전합니다.

출처 : 질병관리청, 식품의약품안전처, 대한천식알레르기학회, 서울특별시 아토피·천식 교육정보센터, WHO, CDC

아나필락시스 대처방안

1. 아나필락시스란?

- ☑ 생명을 위협할 수 있는 중대한 알레르기 반응으로 신속하게 조치하지 않으면 생명을 위태롭게 할 수 있습니다.
- ☑ 주로 백신투여 후 **15분 이내에 발생**하며, 이전에 다른 원인으로 심각한 알레르기 반응이 나타난 경험이 있는 경우에는 **30분 이후에도 발생**할 수 있습니다.

2. 증상 및 징후 ★ 아래 4개 증상 중 2개 이상 있으면 빠른 에피네프린 근육주사가 필요합니다.

- ☑ 피부 또는 점막 변화만으로 아나필락시스 반응의 징후가 아니며, 피부나 점막 변화 없이 기관지 경련 또는 저혈압만 나타날 수 있음.
- ☑ 특히, 아나필락시스의 증상은 인지장애가 있는 장기요양시설 거주자, 신경질환자 등 소통 장애가 있는 사람에서 인식이 어려울 수 있으므로 증상과 징후를 면밀히 모니터링을 해야 함

피부·점막  입술, 구강 부종 두드러기, 가려움, 발적 목조임, 목쉼	호흡기  숨참, 기침 호흡곤란 , 색색거림	심혈관  어지러움, 식은땀, 맥박이 약함 눈앞이 캄캄, *혈압저하 *영아 및 소아 수축기 혈압 30% 이상 감소 성인 수축기 혈압 90mmHg 미만, 또는 수축기 혈압 기저치의 30% 이상 감소	위장  구역질, 설사 복통, 구토
--	---	--	---

3. 아나필락시스 VS 실신

- ★ **아나필락시스인 경우 즉각적인 대처가 필요!**
- ★ 혹시 구분이 어려워 단순 실신환자에게 에피네프린을 투약했다더라도 해가 되지 않음

아나필락시스	실신
부종, 발진, 두드러기, 가려움 호흡곤란, 색색거림 빠른 맥박, 저혈압 의식 상실, 죽을 것 같은 느낌	창백, 차고 축축한 피부 정상 호흡 느린 맥박, 누운 자세에서 호전되는 저혈압 어지러움 편한 자세로 누워있게 하는 것이 필요

4. 아나필락시스 발생 시 행동요령

원자 자세  ① 편안한 곳에 눕히고 다리 올리기  ③ 119 연락, 주변에 도움 요청  ⑤ 호흡, 맥박, 의식상태 재확인  ⑦ 상태가 호전되지 않을 경우 첫 주사에서부터 5-15분 후에 새로운 에피네프린 투여 가능	아나필락시스 조치  ② 아나필락시스 가능성 판단  ④ 허벅지 전외측에 에피네프린 주사 및 산소투여  ⑥ 필요시 심폐소생술 실시(100% 산소투여)  ⑧ 2차 반응이 올 수 있으므로 응급실로 신속하게 이송
--	--




5. 아나필락시스 대응 흐름도

- 예방접종 후 아나필락시스 발생 ▶ 응급처치(에피네프린 투여 등)
- ▶ 신속한 이송 ▶ 해당 보건소 연락 ▶ 보건소는 서울시 신고

6. 에피펜 일회용 주사기 사용법

 ① 주사기 바늘이 나오는 부분을 아래로 향하게 주먹을 쥐듯이 왼 손으로 잡고, 위쪽에 있는 안전캡을 다른 손으로 뽑는다.	 ② 대퇴부(허벅지) 바깥쪽에 주사하며 수직 방향으로 발작 소리가 날 때까지 끝으로 강하게 밀어서 넣고, 약이 제대로 들어가지도록 10초 정도 유지한다.	 ③ 기구를 대퇴부에서 떼고, 주사부위를 약 10초 정도 마사지한다.	 ④ 에피네프린 사용만으로 치료 충분하지 않으면 주사 후 반드시 가까운 병원으로 이송한다.
--	--	--	--

☑ 주의 사항

 ① 절대 원자손가락으로 누르지 않음 위아래가 바뀐 채 쥐고 있는 경우 원자손가락에 에피네프린이 잘못 투여되어 과사될 수 있음	 ② 에피네프린 투여 시간 및 행위를 기록함	 ③ 일회용 에피네프린은 재사용 하지 않음
--	--	---

7. 준비사항 및 구비 물품

☑ 준비사항

- 이송체계 마련: 응급환자 발생 시, 사전에 협의한 의료기관으로 이송합니다. (미리 전화번호, 위치, 이송 거리 등을 확인).
- 담당자별 역할 마련

연령	역할
예진 의사	- 환자 상태 평가 · 응급처치 지휘
간호사	- 응급처치 보조
행정요원	- 상황 전파 및 도움 요청
응급구조사(구급차)	- 환자 이송

☑ 구비물품

- 에피네프린(에피펜), 산소포화도 측정기, 산소공급 장비, 제세동기, 혈압계, 체온계, 청진기 등

출처 : 질병관리청, 식품의약품안전처, 대한천식알레르기학회, 서울특별시 아토피·천식 교육정보센터, WHO, CDC