

서울시 코로나19 대응 주요소식

THE DAILY NEWS REVIEW

2021. 03. 18. 목요일



1. 코로나19 발생 현황

신종 코로나바이러스감염증-19 상황판

구분	확진환자 현황				자가격리자 현황		
	확진자	격리 중	격리해제	사망자	계	감시 중	감시해제
서울시	30,384 +124	1,864 +3	28,108 +121	412 0	415,838 +1,357	14,919 +130	400,919 +1,227
전 국	97,294 +445	6,428 +79	89,178 +364	1,688 +2	-	-	-
전세계	121,130,924	49,770,418	68,681,443	2,679,063	-	-	-

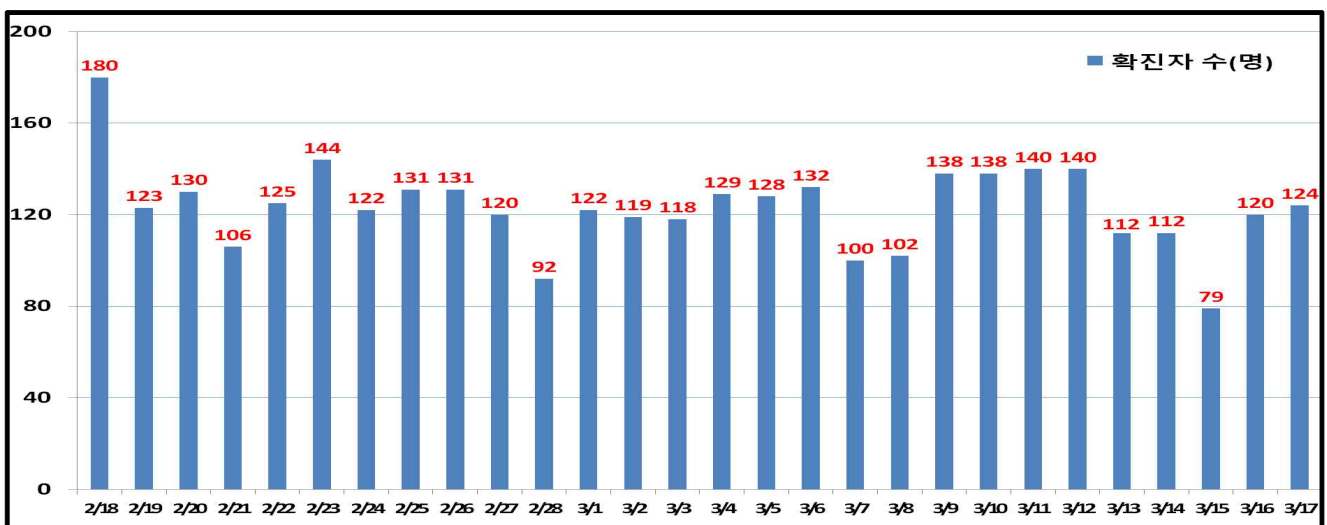
- 1) 서울시의 경우, '서울시 코로나19 발생동향' '21. 3. 18. 0시 기준
- 2) 질병청 공식발표 30,384명 (3.17. 0시 기준) * 시스템 미반영 된 퇴원자 포함으로 추후 조정 예정
- 3) 전 세계의 경우, '2019-nCoV Global Cases (by Johns Hopkins CSSE)' '21. 3. 18. 11시 기준

서울시 현황

- 서울시 신규 확진환자 124명, 누적 확진환자는 총 30,384명
 - 입원(격리)환자 1,864명, 격리해제 28,108명 / 질병관리청 공식발표 확진환자 수는 30,384명 (3.18. 0시 기준)
 - 우리나라 사망자는 총 1,688으로 치명률은 1.73%이며, 서울시 사망자는 409명, 치명률은 1.36%으로 전국대비 낮게 나타남
- 주요 발생원인별 현황 (2021. 3. 18. 0시 기준)

소 계	해외 유입	수도권 지인모임 관련 ('21.3.(2))	수도권 지인모임 관련 ('21.3.)	송파구 소재 병원 관련 ('21.3.)	기타 집단 감염	기타 확진자 접촉	타시도 확진자 접촉	감염 경로 조사중
30,384 (+124)	969	16 (+1)	12 (+1)	9 (+1)	11,103 (+19)	9,821 (+39)	1,376 (+16)	7,078 (+47)

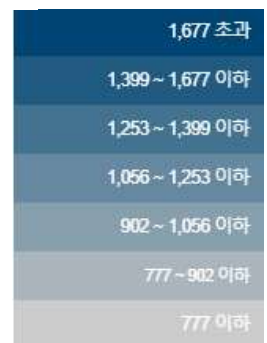
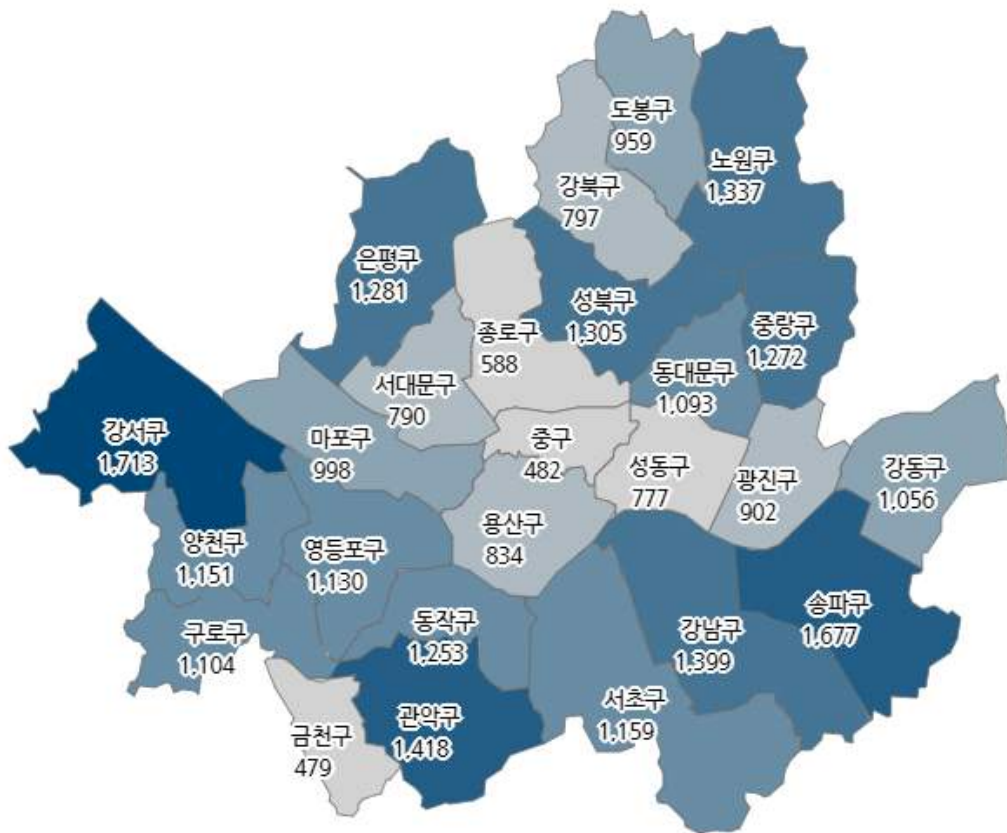
● 일일 확진환자 현황



● 서울시 자치구별 확진환자 발생 현황

- 서울시 전체 확진자는 총 30,384임(거주지 기준으로 강서 1,713, 송파 1,677, 관악 1,418, 강남 1,399, 노원 1,337, 성북1,305, 은평 1,281, 중랑 1,272, 동작 1,253, 서초 1,159, 양천 1,151, 영등포 1,130, 구로 1,104, 동대문구 1,093, 강동 1,056, 마포 998, 도봉 959, 광진 902, 용산 834, 강북 797, 서대문 790, 성동 777, 종로 588, 중구 482, 금천 479, 기타 3,430(타시도 이관 등))

구 분	합계	종로구	중구	용산구	성동구	광진구	동대문	중랑구	성북구	강북구	도봉구	노원구	은평구	서대문	마포구	양천구	강서구	구로구	금천구	영등포	동작구	관악구	서초구	강남구	송파구	강동구	기타
전일누계	30,260	585	477	827	771	885	1,089	1,264	1,302	790	955	1,331	1,278	789	996	1,150	1,710	1,101	479	1,126	1,250	1,412	1,152	1,385	1,674	1,048	3,423
3.17. 증가	124	3	5	7	6	7	4	8	3	7	3	6	3	1	2	1	3	3	0	4	3	6	7	14	3	8	7
합계	30,384	588	482	834	777	902	1,093	1,272	1,305	797	959	1,337	1,281	790	998	1,151	1,713	1,104	479	1,130	1,253	1,418	1,159	1,399	1,677	1,056	3,430

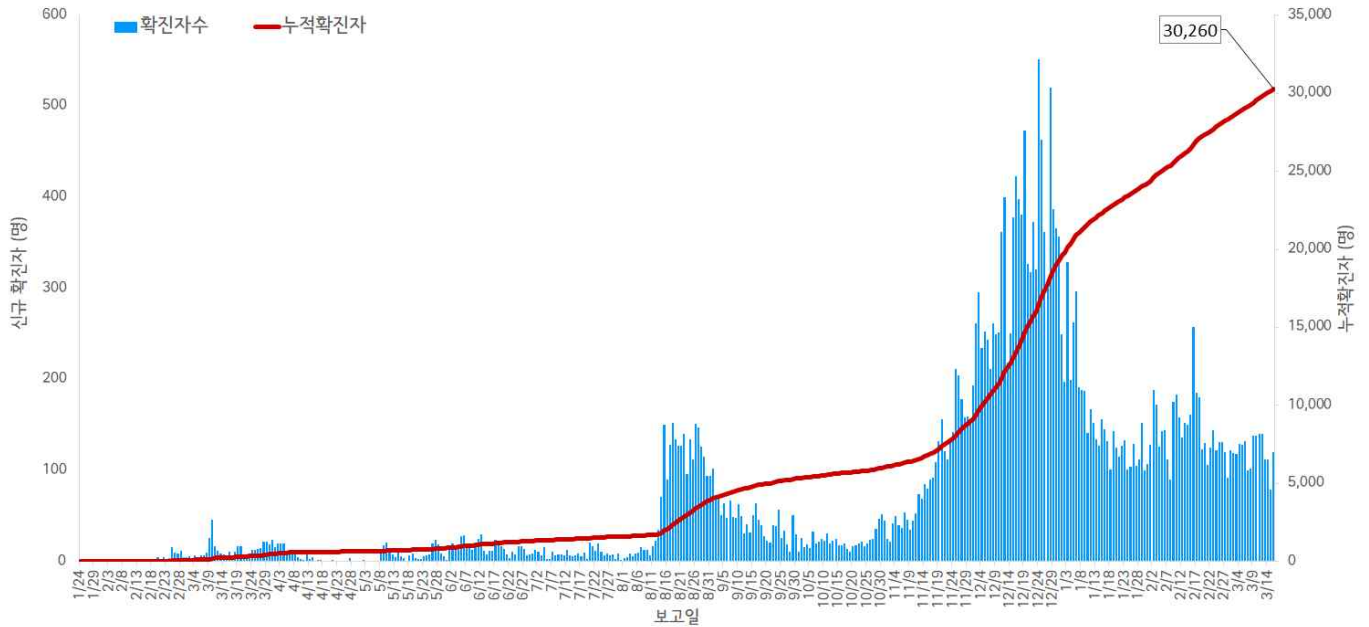


서울시 자치구별 확진자 총 누계 현황

● 서울시 코로나19 발생 현황 (2021. 3. 17. 0시 기준)

- 확진자 일별 발생 추이 및 누적 현황

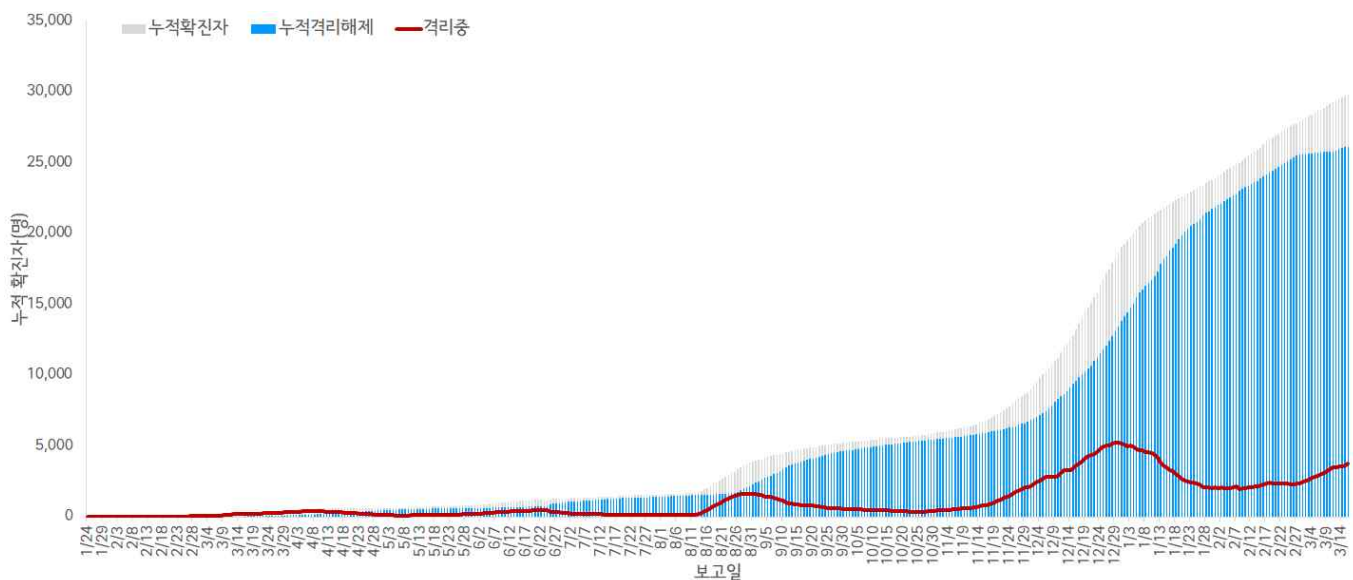
* 신규확진자 120명, 누적환자 총 30,260명



서울시 코로나19 신규 확진자 일별 발생추이 및 누적 현황(명, 보고일 기준)

- 확진자 격리 현황

* 격리해제 27,987명(92.4%), 사망 412명(1.4%), 격리 중 1,861명(6.2%)



서울시 코로나19 누적 격리중 · 격리해제자 현황(명, 보고일 기준)

● **서울시 코로나19 사망자 현황** (2021. 3. 17. 0시 기준)

- 서울시 코로나19 확진자 총 30,260명 중 사망 412명(1.4%)임
- 남성 58.7%(242명), 여성 41.3%(170명), 65세 이상 사망이 92.0%(379명)이고, 연령대별로 80세 이상 50.7%(209명), 70대 33.5%(138명) 순이며, 감염경로는 요양병원 및 시설 관련이 24.0%(99명)로 가장 많았고 '감염경로 조사중' 사례는 35.2%(145명)임
- (사망소요일) 증상발생 후 확진까지 평균 3.6일(중앙값 3.0일) 소요, 증상발생 후 사망까지 평균 24.8일(중앙값 21.0일) 소요, 확진 후 사망까지 평균 21.9일(중앙값 19.0일) 소요됨

서울시 코로나19 사망자 일반적 특성표

(단위: 명)

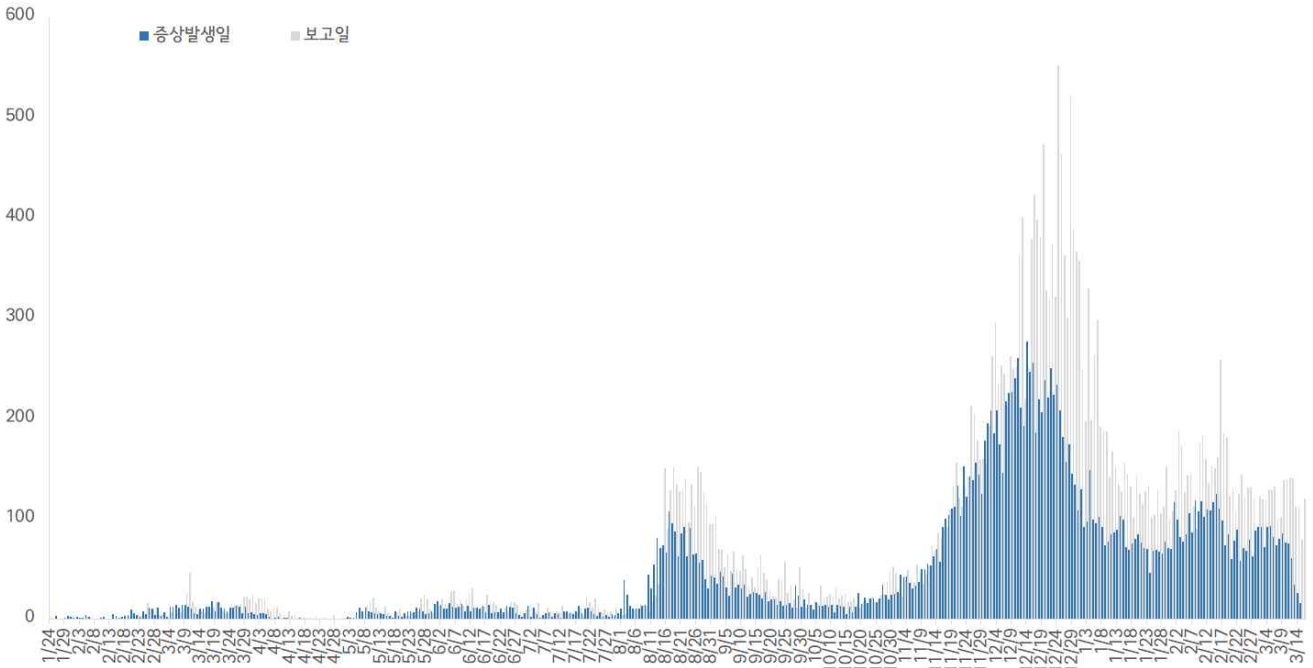
구 분		계		
총 계		412	100.0%	
성별	남	242	58.7%	
	여	170	41.3%	
연령*	20-29세	1	0.2%	
	30-39세	0	0.0%	
	40-49세	4	1.0%	
	50-59세	12	2.9%	
	60-69세	48	11.7%	
	70-79세	138	33.5%	
	≥ 80세	209	50.7%	
	< 65세	33	8.0%	
	≥ 65세	379	92.0%	
진단소요일**	증상-확진	평균±표준편차	3.6 ± 3.3	
		중위수 (범위)	3.0 (0-19)	
	증상-사망	평균±표준편차	24.8 ± 15.9	
		중위수 (범위)	21.0 (1-104)	
	확진-사망	평균±표준편차	21.9 ± 15.5	
		중위수 (범위)	19.0 (0-100)	
감염경로	집단발생 관련		192	46.6%
	요양병원 및 시설		99	24.0%
	의료기관		39	9.5%
	종교 관련		11	2.7%
	가족/지인모임		7	1.7%
	직장		11	2.7%
	교정시설		3	0.7%
	기타		22	5.3%
	확진자접촉		74	18.0%
	조사 중		145	35.2%
	해외유입		1	0.2%

※ 연령* 설정 시 사망당시 연령으로 산출

※ 진단소요일** 설정 시 사후에 확진된 26명은 제외하고 산출

- 증상발생일 및 보고일 기준 발생 추이

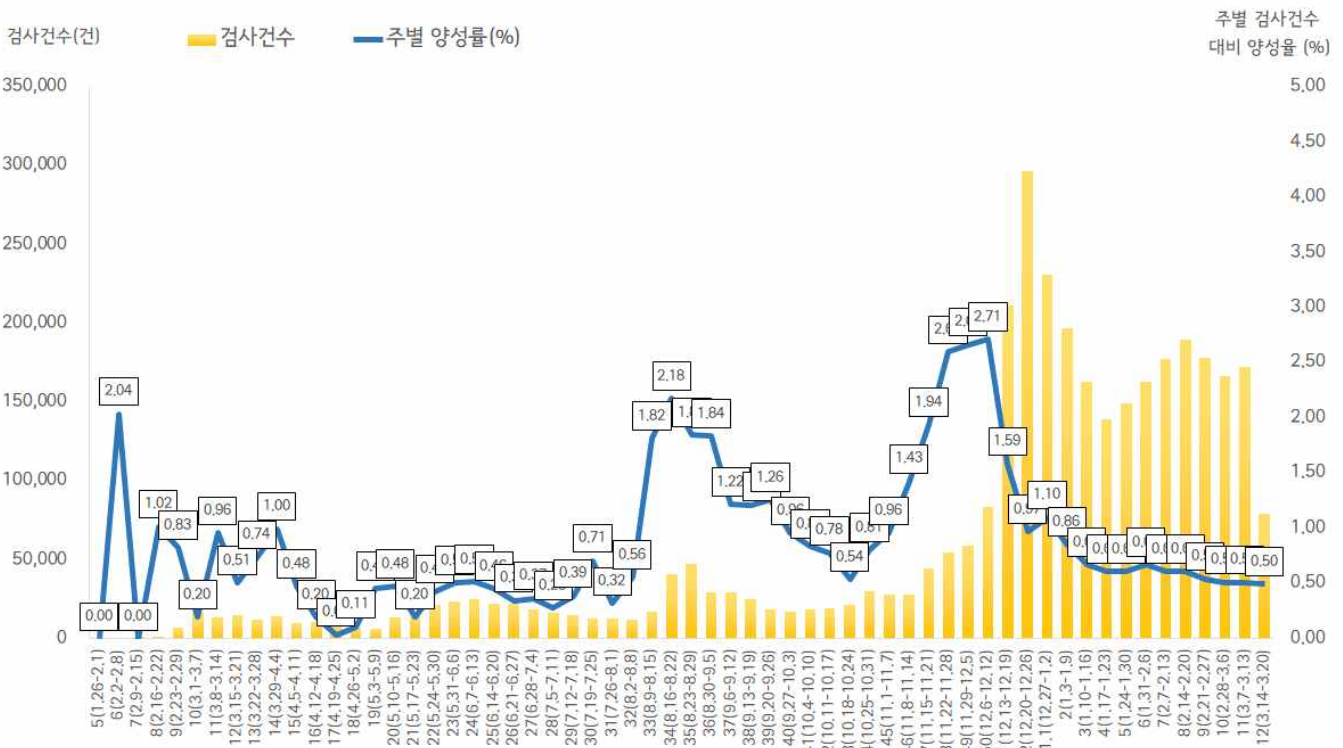
* 분석대상 증상발생일과 보고일이 모두 확인된 19,175명 (무증상 및 증상발생일 모름 등 11,085명 제외)



서울시 코로나19 확진자 일별 분포 현황

- 주별 검사건수 및 확진환자 양성률

* 총 검사건수 3,752,132건 (금주 79,481건) 중 30,260명 확진, 누적 검사 수 대비 총 양성률 0.81%



서울시 코로나19 확진자 주별 검사현황 및 양성률

● 인구학적 특성별 발생 현황 (2021. 3. 17. 0시 기준)

- (성별) 남성이 50.3%으로 여성보다 높음
- (연령별) 확진자의 평균 연령은 47.4세 (중위연령 50.0세, 범위 1-101세)로 20-50대가 59.6%이고, 10만명당 확진자수는 60대 446.32명, 70대 408.12명, 80세 이상 390.82명 순이며, 사망 412명(20대 1명, 40대 4명, 50대 12명, 60대 49명, 70대 142명, 80세 이상 204명)임 - 치명률 1.4% (80세 이상 16.5%)

(단위: 명, %)

구분	확진자	10만명당 확진자수	장기입원자	퇴원자	퇴원자 평균 입원일 (일)	사망자	치명률	
계	30,260 (100.0)	311.29	938 (3.1)	27,987 (92.5)	14.8	412	1.4	
성 별	남성	15,230 (50.3)	321.83	596 (3.9)	14,109 (92.6)	15.3	240	1.6
	여성	15,030 (49.7)	301.29	342 (2.3)	13,878 (92.3)	14.3	172	1.1
연 령	0-9	1,059 (3.4)	163.87	12 (1.1)	987 (93.2)	13.6	0	0.0
	10-19	1,662 (5.5)	207.65	31 (1.9)	1,524 (91.7)	13.7	0	0.0
	20-29	3,986 (13.2)	271.99	175 (4.4)	3,772 (94.6)	15.1	1	0.0
	30-39	4,209 (13.9)	281.19	131 (3.1)	3,961 (94.1)	14.7	0	0.0
	40-49	4,200 (13.9)	271.38	110 (2.6)	3,977 (94.7)	14.6	4	0.1
	50-59	5,625 (18.6)	367.09	162 (2.9)	5,323 (94.6)	14.7	12	0.2
	60-69	5,434 (18.0)	446.32	128 (2.4)	5,015 (92.3)	14.8	49	0.9
	70-79	2,845 (9.4)	408.12	101 (3.6)	2,490 (87.5)	15.7	142	5.0
	80이상	1,240 (4.1)	390.82	88 (7.1)	938 (75.6)	17.3	204	16.5

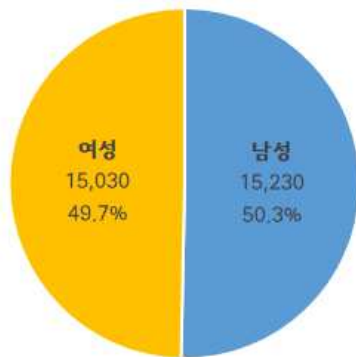
※ 치명률= 사망자수/확진자수 × 100

※ 평균 입원일= (퇴원자 입원일의 합계)/(전체 퇴원자수)

※ 장기입원자 = 입원 35일 이상 확진자

※ 인구 10만명당 발생률은 통계청에서 제공하는 2020년 7월 1일 행정구역별 인구 기준.

- 성별·연령별 분포 현황

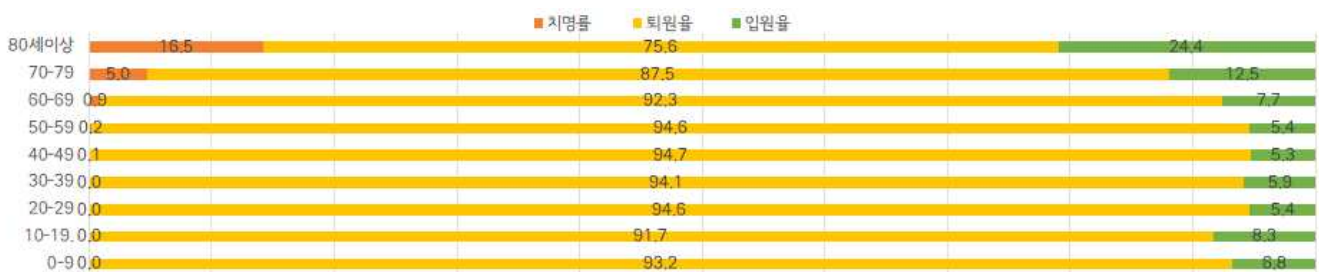


성별



연령별

- 연령별 확진자 치료현황



서울시 코로나19 연령별 확진자 치료 현황

- 최근 4주간 주별 발생현황

성별, 연령별 확진환자 주별 발생현황 (보고일 기준)

(단위: 명, %)

구분		9주(2.21.-2.27.)	10주(2.28.-3.6.)	11주(3.7.-3.13.)	12주 中 3일(3.14.-3.16.)
계		879 (100.0)	840 (100.0)	870 (100.0)	311 (100.0)
성별	남성	390 (44.4)	401 (47.7)	403 (46.3)	154 (49.5)
	여성	489 (55.6)	439 (52.3)	467 (53.7)	157 (50.5)
연령	0-9	45 (5.1)	34 (4.0)	43 (4.9)	16 (5.1)
	10-19	49 (5.6)	62 (7.4)	84 (9.7)	24 (7.7)
	20-29	123 (14.0)	119 (14.2)	109 (12.5)	35 (11.3)
	30-39	143 (16.3)	121 (14.4)	125 (14.4)	53 (17.0)
	40-49	108 (12.3)	118 (14.0)	111 (12.8)	33 (10.6)
	50-59	155 (17.6)	136 (16.2)	128 (14.7)	64 (20.6)
	60-69	160 (18.2)	141 (16.8)	155 (17.8)	53 (17.0)
	70-79	65 (7.4)	79 (9.4)	78 (9.0)	26 (8.4)
	80이상	31 (3.5)	30 (3.6)	37 (4.2)	7 (2.3)
사망자 총계		15 (1.7)	14 (1.7)	10 (1.1)	8 (2.6)

- 최근 1주간 일별 발생현황

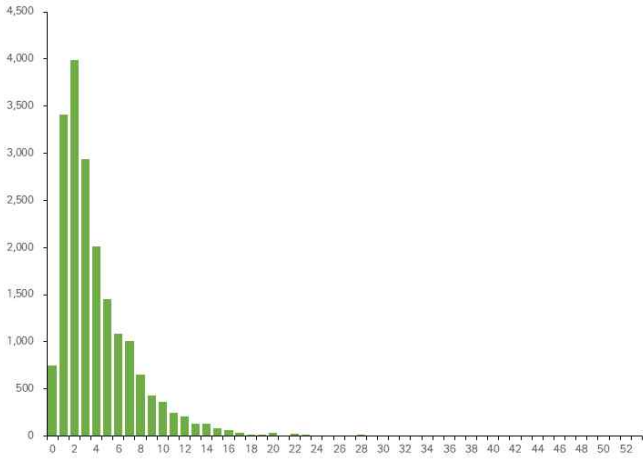
성별, 연령별 확진환자 일별 발생현황 (보고일 기준)

(단위: 명, %)

구분		3.10.	3.11.	3.12.	3.13.	3.14.	3.15.	3.16.
계		138(100.0)	140(100.0)	140(100.0)	112(100.0)	112(100.0)	79(100.0)	120(100.0)
성별	남성	56(40.6)	69(49.3)	64(45.7)	53(47.3)	59(52.7)	39(49.4)	56(46.7)
	여성	82(59.4)	71(50.7)	76(54.3)	59(52.7)	53(47.3)	40(50.6)	64(53.3)
연령	0-9	7(5.1)	9(6.5)	5(3.7)	3(2.7)	6(5.4)	8(10.0)	2(1.7)
	10-19	10(7.2)	16(11.4)	14(10.0)	5(4.4)	8(7.1)	7(8.9)	9(7.5)
	20-29	19(13.8)	16(11.4)	14(10.0)	21(18.8)	16(14.3)	4(5.1)	15(12.5)
	30-39	19(13.8)	19(13.6)	18(12.9)	19(17.0)	20(17.9)	15(19.0)	18(15.0)
	40-49	18(13.0)	23(16.4)	17(12.1)	11(9.8)	11(9.8)	7(8.9)	15(12.5)
	50-59	18(13.0)	17(12.1)	22(15.7)	18(16.1)	23(20.5)	15(19.0)	26(21.7)
	60-69	32(23.2)	22(15.7)	31(22.1)	21(18.8)	17(15.2)	11(13.9)	25(20.8)
	70-79	11(8.0)	11(7.9)	10(7.1)	9(8.0)	8(7.1)	10(12.7)	8(6.7)
	80이상	4(2.9)	7(5.0)	9(6.4)	5(4.4)	3(2.7)	2(2.5)	2(1.7)
사망자 총계		1(0.7)	1(0.7)	3(2.1)	1(0.9)	3(2.7)	2(2.5)	3(2.5)

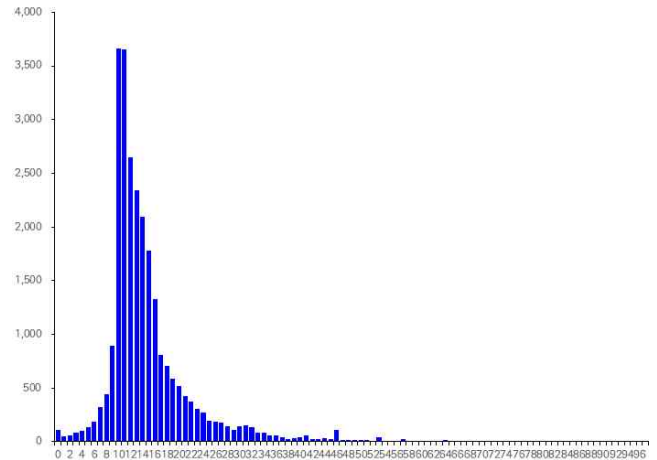
● **진단소요일 (2021. 3. 17. 0시 기준)**

- 증상발생일부터 확진일까지 평균 4.1일(중앙값 3일)소요, 확진일부터 퇴원일까지 평균 14.9일(중앙값 13일)소요



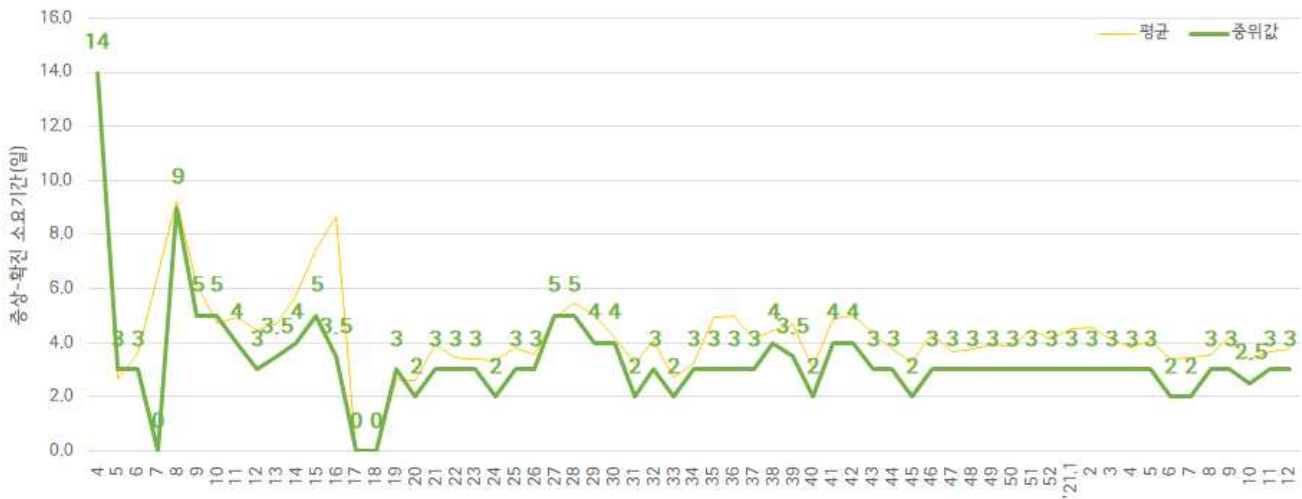
※증상발생일 확진일이 모두 확인 된 19,177명 산출

증상발생일 - 확진일 소요기간

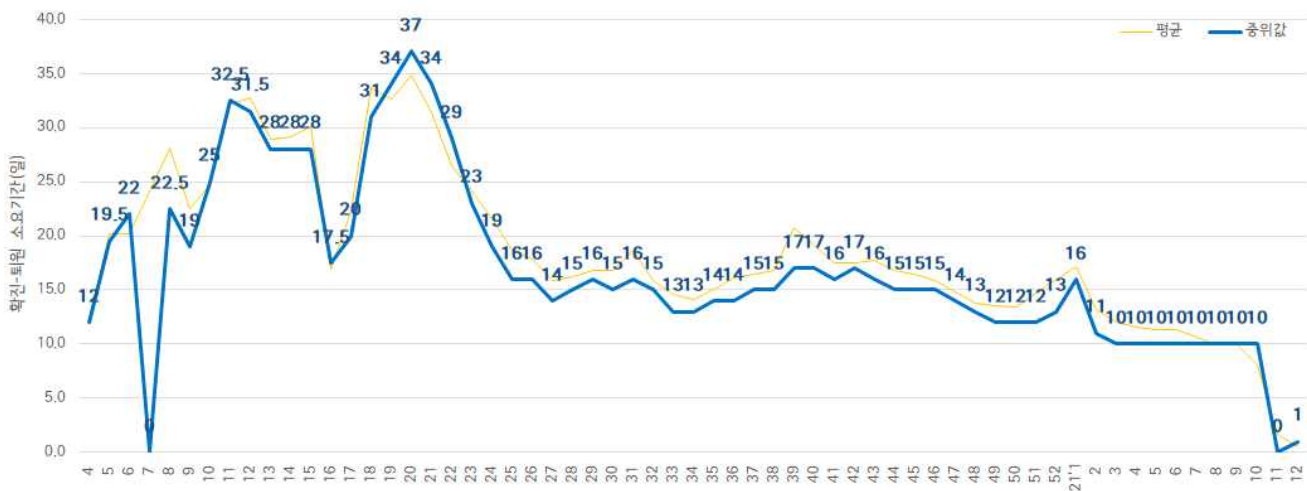


※퇴원자 중 확진일 퇴원일이 모두 확인 된 26,098명 산출

확진일 - 퇴원일 소요기간



주별 증상발생일 - 확진일 소요기간



주별 확진일 - 퇴원일 소요기간

● 자치구별 발생 현황(발생구 기준) (2021. 3. 17. 0시 기준)

- 강서구 발생이 5.7%(1,710명)로 가장 높았으며, 송파구 5.5%(1,674명), 관악구 4.7%(1,412명) 순이었음
- 인구 10만명당 확진자수는 전체 311.29명으로 종로구 389.01명, 중구 378.30명, 용산구 360.46명 순이었음

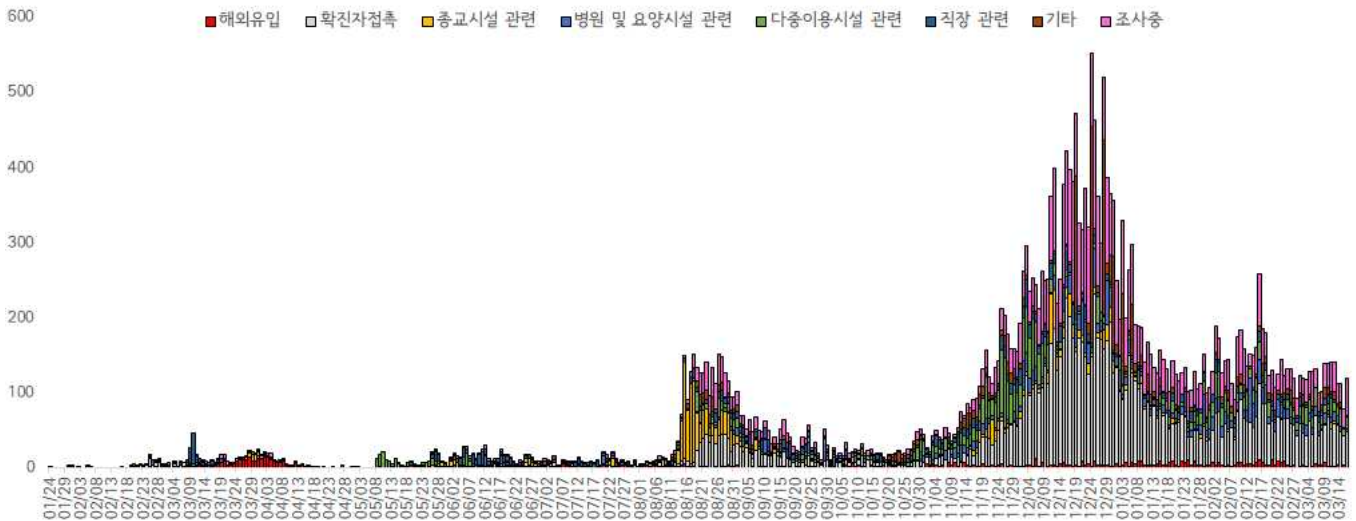
구분	누계		증가현황	발생률* (10만명당)
	(명)	(%)		
서울특별시	30,260	100.0	▲+120	311.29
종로구	585	1.9	▲+2	389.01
중구	477	1.6	▲+4	378.30
용산구	827	2.7	▲+8	360.46
성동구	771	2.5	▲+6	259.25
광진구	895	3.0	▲+9	256.03
동대문구	1,089	3.6	▲+2	315.11
종랑구	1,264	4.2	▲+7	320.48
성북구	1,302	4.3	▲+4	294.70
강북구	790	2.6	▲+1	253.39
도봉구	956	3.2	▲+1	290.08
노원구	1,331	4.4	▲+4	251.66
은평구	1,278	4.2	▲+11	266.51
서대문구	789	2.6	▲+2	252.30
마포구	996	3.3	▲+3	266.03
양천구	1,150	3.8	▲+3	251.12
강서구 ¹⁾	1,710	5.7	▲+2	291.34
구로구	1,101	3.6	▲+6	271.80
금천구	479	1.6	▲+1	206.24
영등포구	1,126	3.7	▲+3	301.59
동작구	1,250	4.1	▲+7	316.32
관악구 ³⁾	1,412	4.7	▲+3	282.55
서초구	1,152	3.8	▲+1	268.58
강남구	1,385	4.6	▲+5	255.90
송파구 ²⁾	1,674	5.5	▲+9	249.29
강동구	1,048	3.5	▲+10	229.24
기타	3,423	11.3	▲+6	-

- 1) 강서구: 다중이용시설 관련·종교시설 관련 각 231명, 직장 관련 114명, 병원 및 요양시설 관련 110명 등
- 2) 송파구: 다중이용시설 관련 183명, 직장 관련 104명, 종교시설 관련 100명, 병원 및 요양시설 관련 69명 등
- 3) 관악구: 직장 관련 135명, 다중이용시설 관련 105명, 종교시설 관련 79명, 병원 및 요양시설 관련 44명 등

※ 인구 10만명당 확진자수는 통계청에서 제공하는 2020년 7월 1일 행정구역별 인구를 기준으로 함.

● 주요 감염경로별 발생 현황 (2021. 3. 17. 0시 기준)

- 주요 감염경로별 발생률은 확진자 접촉이 36.8%(11,141명)로 가장 높았으며, 다중 이용시설 관련 9.8%(2,960명), 병원 및 요양시설 관련 7.0%(2,128명), 직장 관련 6.4%(1,949명), 종교시설 관련 6.0%(1,830명), 해외유입 3.2%(969명) 순이었음



서울시 코로나19 주요 감염경로별 발생현황

● 감염경로 조사중 환자 현황 (2021. 3. 17. 0시 기준)

- 확진자 총 30,260명 중 감염경로 '조사중' 7,034(23.2%) 보고됨

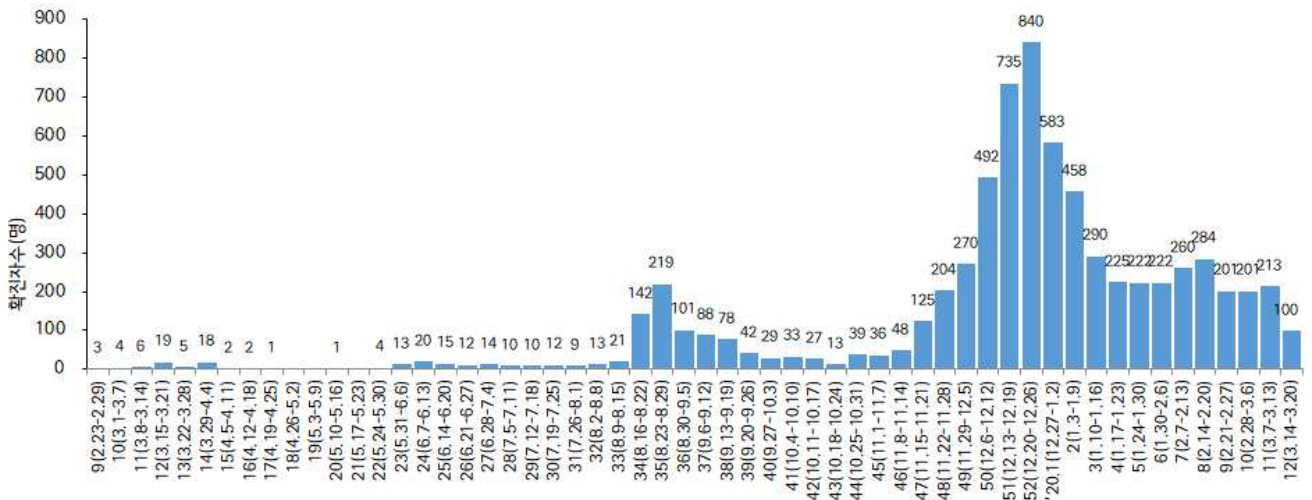
성별/연령별 확진자, 경로 조사자 분포 현황

(단위: 명)

구분	합계	성별		연령(세)								
		남	여	0-9	10-19	20-29	30-39	40-49	50-59	60-69	70-79	80이상
확진자 (%)	30,260	15,230	15,030	1,059	1,662	3,986	4,209	4,200	5,625	5,434	2,845	1,240
	(100.0)	(50.3)	(49.7)	(3.4)	(5.5)	(13.2)	(13.9)	(13.9)	(18.6)	(18.0)	(9.4)	(4.1)
경로 조사중 (%)	7,034	3,721	3,313	55	231	897	1,046	914	1,277	1,465	866	283
	(23.2)	(24.4)	(22.0)	(5.2)	(13.9)	(22.5)	(24.9)	(21.8)	(22.7)	(27.0)	(30.4)	(22.8)

※ 송파구384건, 관악구382건, 강남구359건, 강서구351건, 은평구343건, 동작구328건, 중랑구309건, 성북구305건, 영등포구300건, 서초구300건, 동대문구277건, 강동구277건, 노원구260건, 구로구254건, 마포구253건, 양천구225건, 광진구206건, 도봉구206건, 용산구205건, 종로구193건, 강북구193건, 성동구187건, 서대문구173건, 중구125건, 금천구106건 등 (기타 533건 제외)

- 감염경로 조사중 7,034명 중 남자 확진자는 52.9%(3,721명), 여자 확진자는 47.1%(3,313명)이며, 연령대별 비율은 60대가 20.8%로 가장 높았으며 50대 18.2%, 30대 14.9%, 40대 13.0% 순임
- 65세 이상 확진자 6,471명 중 “감염경로 조사중”은 25.9%(1,824명)임
- “감염경로 조사중 7,034명 중 사망자는 2.0%(144명)임



<서울시 코로나19 감염경로 조사중 확진자 주별 분포 현황(명, 보고일 기준)>

서울시 코로나19 감염경로 조사중 사례 일반적 특성표

(단위: 명)

구 분		누적확진자수		감염경로			
				조사완료		조사중	
합 계		30,260	100.0%	23,226	100.0%	7,034	100.0%
성별	남	15,230	50.3%	11,509	49.6%	3,721	52.9%
	여	15,030	49.7%	11,717	50.4%	3,313	47.1%
연령	0-9세	1,059	3.4%	1,004	4.4%	55	0.7%
	10-19세	1,662	5.5%	1,431	6.2%	231	3.3%
	20-29세	3,986	13.2%	3,089	13.3%	897	12.8%
	30-39세	4,209	13.9%	3,163	13.6%	1,046	14.9%
	40-49세	4,200	13.9%	3,286	14.1%	914	13.0%
	50-59세	5,625	18.6%	4,348	18.7%	1,277	18.2%
	60-69세	5,434	18.0%	3,969	17.1%	1,465	20.8%
	70-79세	2,845	9.4%	1,979	8.5%	866	12.3%
≥80세	1,240	4.1%	957	4.1%	283	4.0%	
65세기준	< 65세	23,789	78.6%	18,579	80.0%	5,210	74.1%
	≥65세	6,471	21.4%	4,647	20.0%	1,824	25.9%
사망	예	412	1.4%	268	1.2%	144	2.0%
	아니오	29,848	98.6%	22,958	98.8%	6,890	98.0%

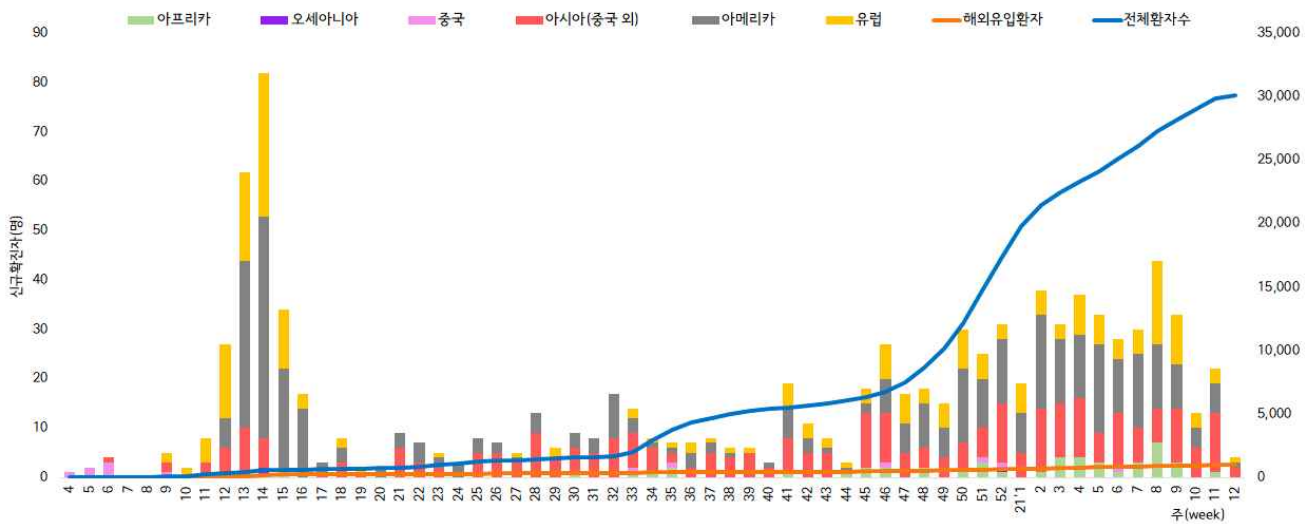
● 해외 유입 현황 (2021. 3. 17. 0시 기준)

- 해외유입 사례로 추정되는 누적 확진자수 969명(3.2%)
- 주요 국외유입 분포는 아메리카 39.6%, 아시아(중국 외) 30.9%, 유럽 23.1%순임

코로나19 해외유입 확진자 분포 현황

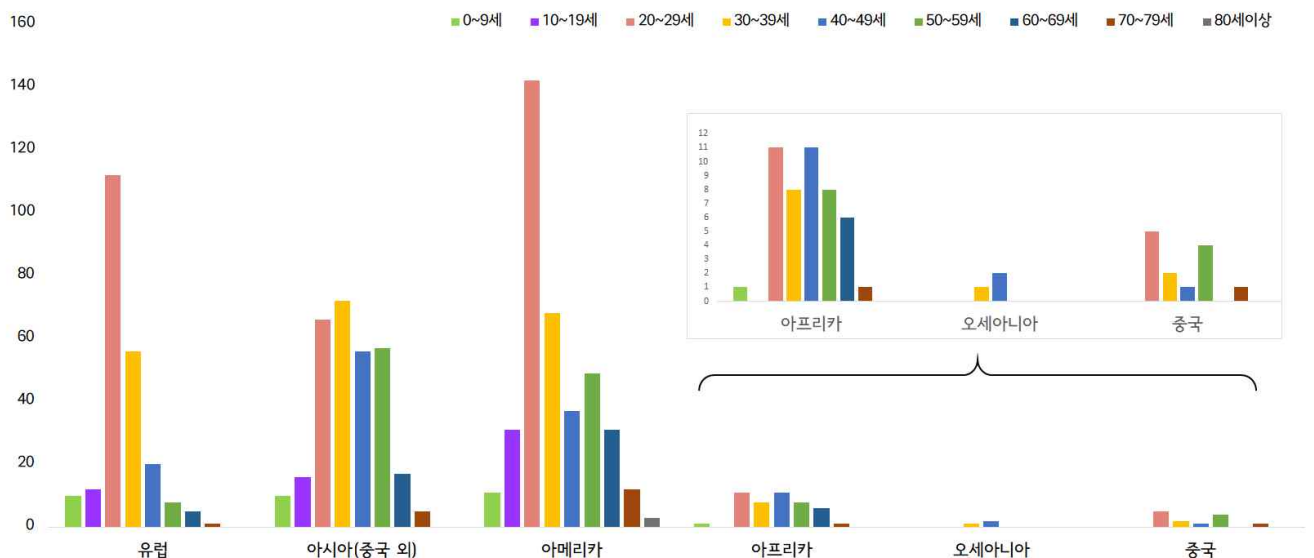
(단위: 명)

구분	유럽	아시아 (중국 외)	아메리카	아프리카	오세아니아	중국	합계
누계	224	299	384	46	3	13	969
증가현황	-	-	-	-	-	-	-
백분율(%)	(23.1)	(30.9)	(39.6)	(4.8)	(0.3)	(1.3)	(100.0)



서울시 코로나19 신규·누적 해외유입 확진자 현황(명, 보고일 기준)

- 연령별 해외유입 현황 분포



서울시 코로나19 연령별 해외유입 확진자 현황(명, 보고일 기준)

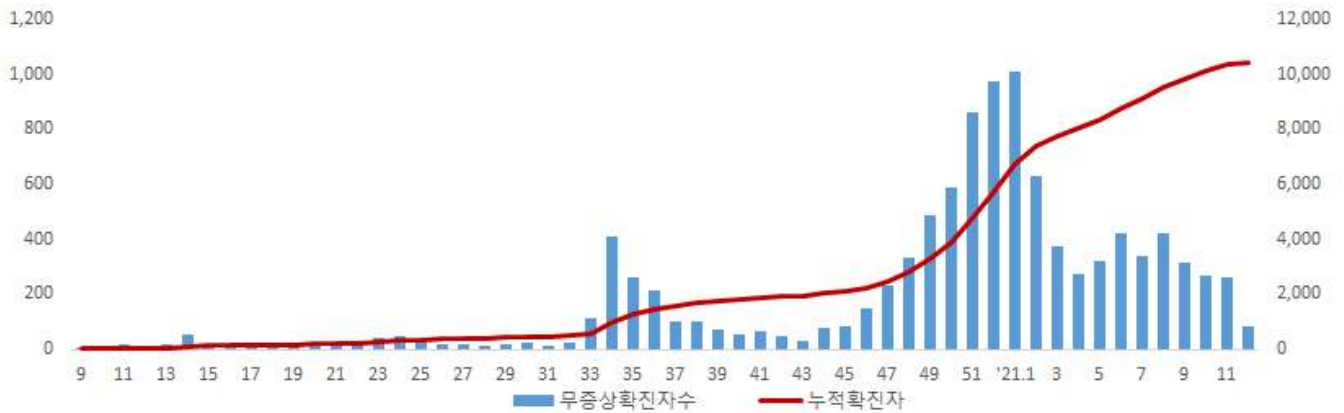
● 무증상자 발생현황 (2021. 3. 17. 0시 기준)

- 전체 확진자 중 무증상자는 34.6%이며, 남성이 53.2%로 여성보다 높음
- 무증상 확진자의 평균 연령은 48.0세(중위연령 51.0세, 범위 1-101세)로 20-50대가 54.6%이며, 사망 135명 (40대 4명, 50대 5명, 60대 11명, 70대 40명, 80세 이상 75명)임 - 치명률 1.3% (80세 이상 13.3%)

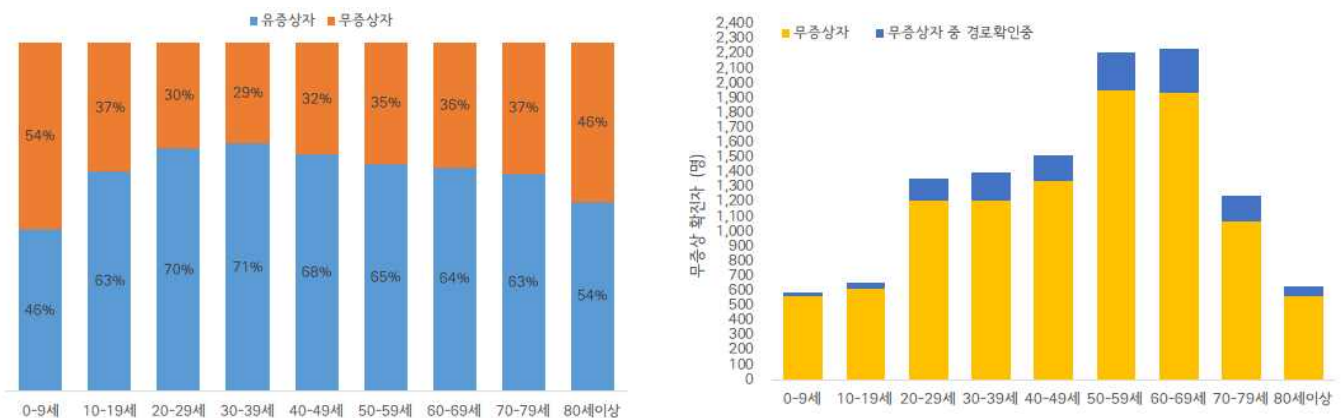
(단위: 명, %)

구분		무증상자	감염경로 조사중	퇴원자	사망자	치명률
계		10,457 (100.0)	1,379 (13.2)	9,717 (92.9)	135	1.3
성별	남성	5,563 (53.2)	739 (13.3)	5,181 (93.1)	78	1.4
	여성	4,894 (46.8)	640 (13.1)	4,536 (92.7)	57	1.2
연령	0-9	568 (5.4)	21 (3.7)	526 (92.6)	0	0.0
	10-19	614 (5.9)	44 (7.2)	570 (92.8)	0	0.0
	20-29	1,205 (11.5)	151 (12.5)	1,145 (95.0)	0	0.0
	30-39	1,208 (11.6)	188 (15.6)	1,129 (93.5)	0	0.0
	40-49	1,341 (12.8)	177 (13.2)	1,285 (95.8)	4	0.3
	50-59	1,953 (18.7)	259 (13.3)	1,854 (94.9)	5	0.3
	60-69	1,938 (18.5)	298 (15.4)	1,818 (93.8)	11	0.6
	70-79	1,065 (10.2)	177 (16.6)	949 (89.1)	40	3.8
	80이상	565 (5.4)	64 (11.3)	441 (78.1)	75	13.3

※ 치명률= 사망자수/무증상 확진자수×100; 확진 당시 기초역학조사서 상 무증상자



서울시 코로나19 주별 무증상 확진자 누적 현황(명, 보고일 기준)



서울시 코로나19 연령별 무증상 확진자 현황

● **접촉자 관리 현황 (2021. 3. 17. 0시 기준)**

- 서울시 관리 누적 접촉자는 192,317명으로, 그 중 검사결과 양성으로 확진된 사례는 8.3%(16,012명)임

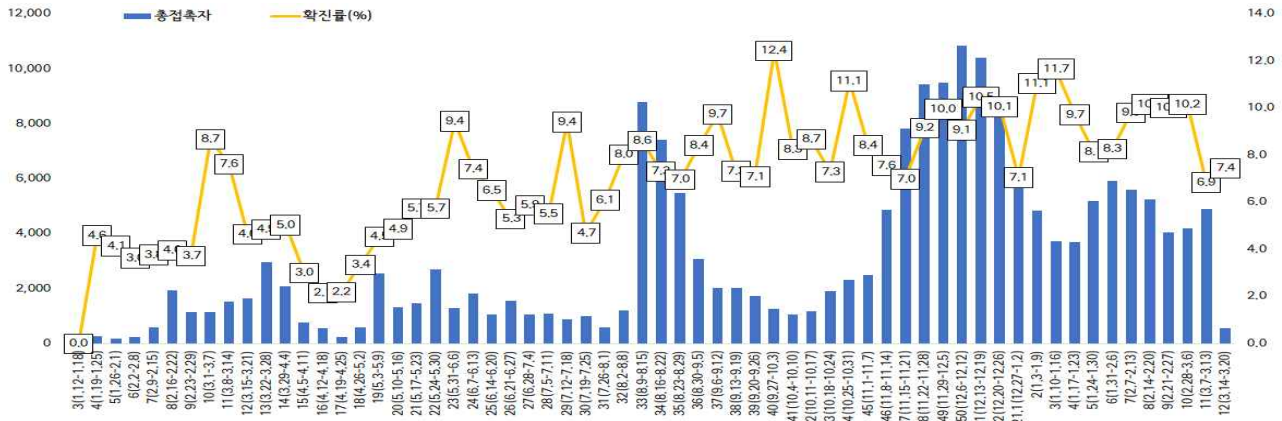
서울시 성별, 연령별 코로나19 접촉자 분포 현황

(단위: 명)

구분	합계	성별		연령(세)								
		남	여	0-9	10-19	20-29	30-39	40-49	50-59	60-69	70-79	80이상
누계	192,317	98,692	93,625	13,001	19,762	36,482	31,681	28,110	29,212	20,982	8,774	4,313
(%)	(100.0)	(51.3)	(48.7)	(6.7)	(10.3)	(19.0)	(16.5)	(14.6)	(15.2)	(10.9)	(4.6)	(2.2)
확진자	16,012	6,429	9,583	855	1,203	2,441	2,134	2,235	2,855	2,560	1,157	572
(%)	(8.3)	(6.5)	(10.2)	(6.6)	(6.1)	(6.7)	(6.7)	(8.0)	(9.8)	(12.2)	(13.2)	(13.3)

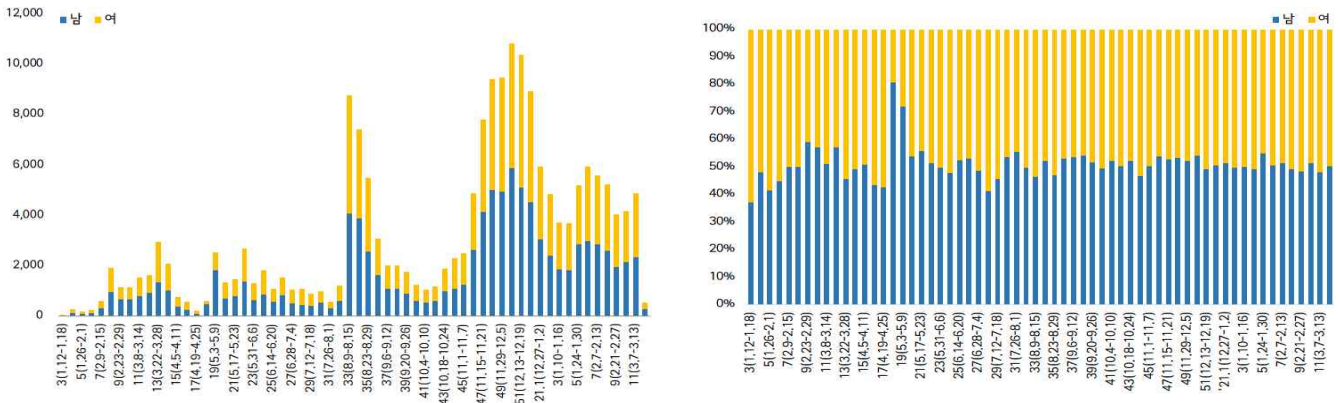
※ 접촉자 중 확진자수(명,%)는 질병보건통합관리시스템(is.cdc.go.kr)에 등록된 접촉자 데이터를 기준으로 함.

- **주별 접촉자 발생 현황**



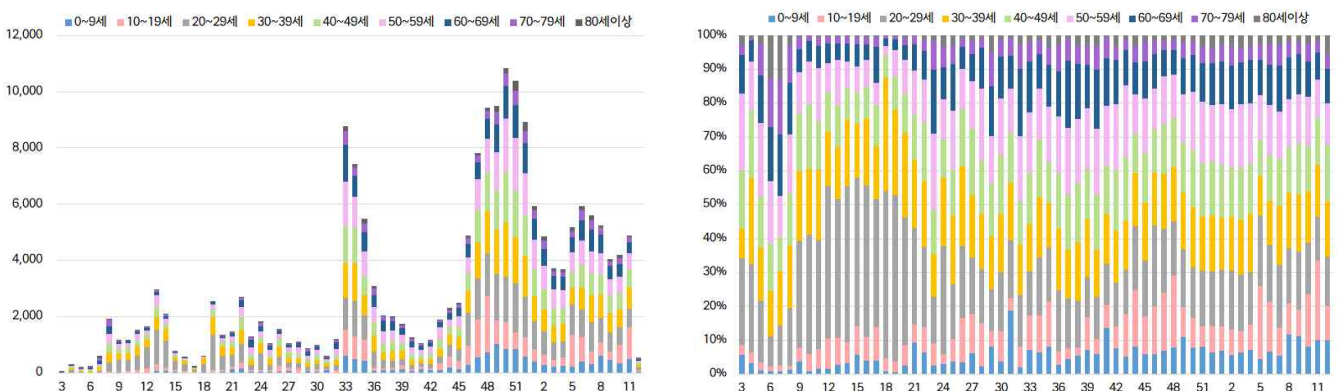
서울시 코로나19 주별 접촉자 현황 및 확진율(명, %, 최종접촉일 기준)

- **성별 접촉자 발생 현황**



서울시 코로나19 성별 분포(명, %, 최종접촉일 기준)

- **연령별 접촉자 발생 현황**



서울시 코로나19 연령별 분포(명, %, 최종접촉일 기준)

● 서울시 전체 선별진료소 지정 현황 (2021. 3. 17. 18시 서울시 일일상황보고 기준)

(단위 : 개소)

합계	자치구			의료기관					차량 이동식	이동검체 채취반
	소계	보건소 내	보건소 외(상담소)	소계	국가지정	지역거점	국공립 병원	민간병원		
82	37	35	2	44	5	6	8	25	1	0

● 보건소 선별진료소(25개 자치구) 검체 검사 현황

(단위 : 건)

구분	총 누계	주간 계	3.11(목)	3.12(금)	3.13(토)	3.14(일)	3.15(월)	3.16(화)	3.17(수)
계	1,904,037	89,077	12,931	14,057	9,024	8,672	14,296	14,388	15,709
평균	76,161.5	3,563.1	517.2	562.3	361.0	346.9	571.8	575.5	628.4
최고	강남구 190,121	강남구 7,674	강남구 1,456	강남구 1,216	강남구 900	강남구 692	강남구 1,117	광진구 1,157	강남구 1,391
최저	양천구 33,643	양천구 784	구로구 81	구로구 140	양천구 79	양천구 78	구로구 145	양천구 107	양천구 113

● 의료기관 선별진료소(44개소) 검체 검사 현황

(단위 : 건)

구분	총 누계	주간 계	3.11(목)	3.12(금)	3.13(토)	3.14(일)	3.15(월)	3.16(화)	3.17(수)
계	669,057	23,080	3,706	3,395	2,875	1,942	3,992	3,602	3,568
평균	15,205.8	524.5	84.2	77.2	65.3	44.1	90.7	81.9	81.1
최고	아산병원 170,478	아산병원 5,942	아산병원 878	아산병원 924	아산병원 872	아산병원 725	아산병원 717	아산병원 788	아산병원 1,001
최저	명지성모 병원 107	청구성심 병원 0	청구성심 병원 0	어린이병원 외 4개소 0	어린이병원외 11개소 0	어린이병원 외 10개소 0	어린이병원 외 3개소 0	청구성심 병원 0	청구성심 병원외7개소 0

● 차량이동식(Drive-Thru) 선별진료소 운영 현황 ('21. 3. 17. 18:00 기준, 시립병원운영팀)

(단위 : 건)

구분	누 계		금 일		비 고
	진료인원	검사인원	진료인원	검사인원	
계	16,842	15,415	47	47	
이대서울병원	11,626	11,610	47	47	
구소방학교(서초)	1,814	1,379	-	-	운영 중단
은평병원	896	782	-	-	
잠실주경기장(송파)	2,506	1,644	-	-	

● 일반시민 대상 선제검사 현황 (홈페이지신청) (2021. 3. 17. 18시 / 코로나19대응지원반 - 검사지원팀)

(단위 : 건)

구분 (6.15.~)	총 누계	어린이	은평	서북	서울의료원	보라매	동부	서남	강남보건소 (유타)
누 계	40,636	4,656	4,816	7,500	5,907	5,835	5,219	6,486	217
3.17.	315	48	20	47	46	63	13	78	-

- 검사결과 : 양성 101명

국내 현황

● 국내 확진환자 발생 현황 (2021. 3. 18 0시 기준)

- 국내 발생 신규 확진자는 427, 해외유입 사례는 18 이 확인되어 총 누적 확진자 수는 97,294명(해외유입 7,371명)임. 신규 격리해제자는 364명으로 총 89,178명(91.66%)이 격리해제되어, 현재 6,428명이 격리 중임
- 사망자는 2명으로 누적 사망자는 1,688명(치명률 1.73%)임

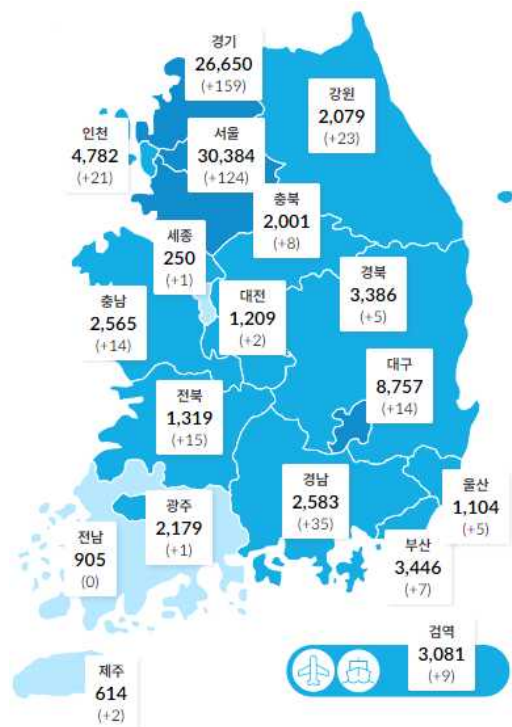
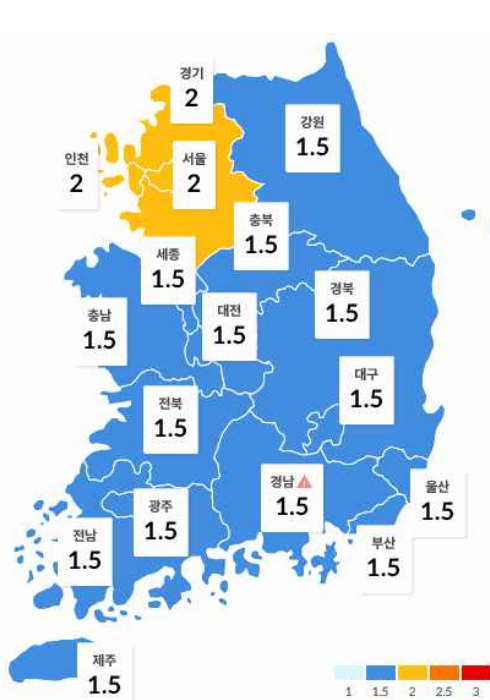
국내 코로나19 발생 현황 (출처) 질병관리청

구분	총계	확진환자현황				검사현황	
		계	격리해제	격리 중	사망	검사 중	결과 음성
3.17.(수) 0시 기준	7,171,510	96,849	88,814	6,349	1,686	83,462	6,991,199
3.18.(목) 0시 기준	7,218,087	97,294	89,178	6,428	1,688	89,722	7,031,071
변동	+46,577	+445	+364	+79	+2	+6,260	+39,872

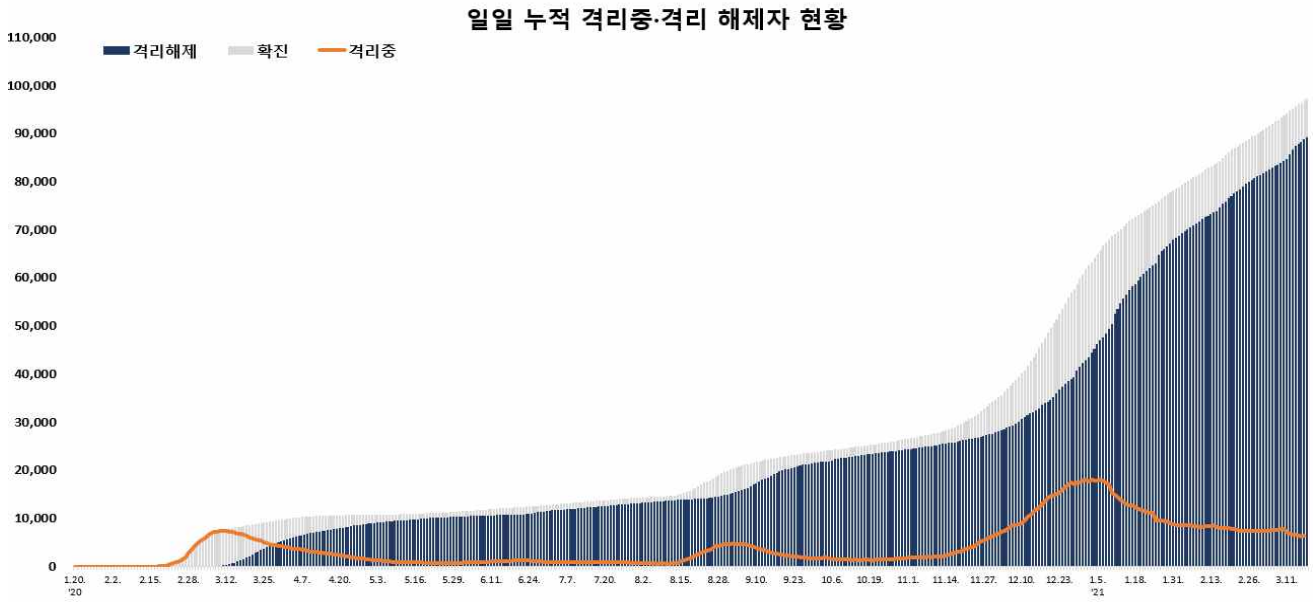
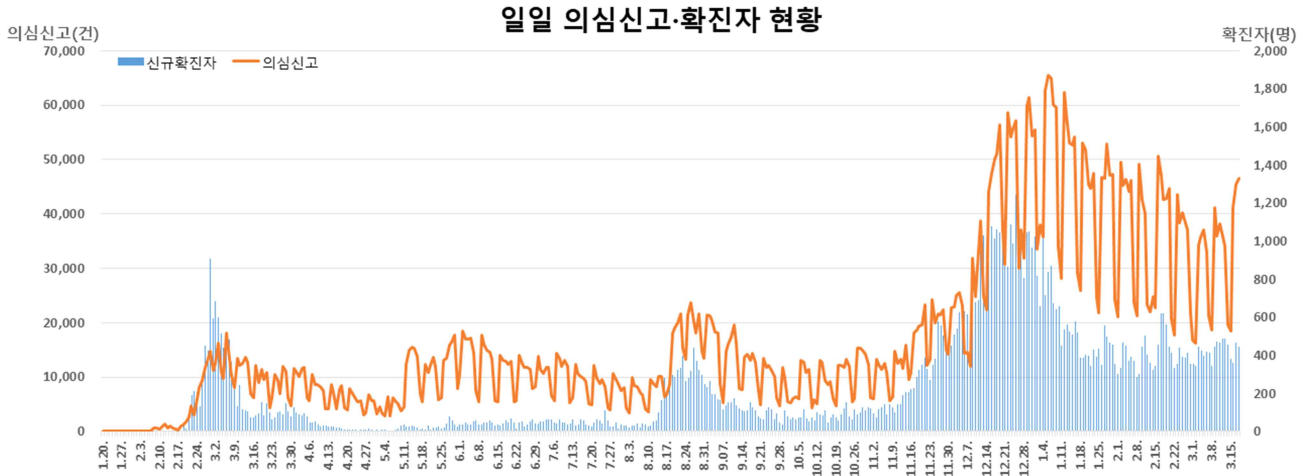
- 새롭게 확진된 환자 445명의 현황

구분	합계	서울	부산	대구	인천	광주	대전	울산	세종	경기	강원	충북	충남	전북	전남	경북	경남	제주	검역
격리중	6,428	1,864	172	83	245	61	15	89	12	2,317	193	162	93	100	53	93	381	23	472
격리해제	89,178	28,108	3,159	8,459	4,481	2,097	1,179	978	237	23,810	1,844	1,779	2,437	1,163	844	3,220	2,188	590	2,605
사망	1,688	412	115	215	56	21	15	37	1	523	42	60	35	56	8	73	14	1	4
합계	97,294	30,384	3,446	8,757	4,782	2,179	1,209	1,104	250	26,650	2,079	2,001	2,565	1,319	905	3,386	2,583	614	3,081
증감	445	124	7	14	21	1	2	5	1	159	23	8	14	15	0	5	35	2	9
지역 발생	427	124	7	13	20	0	2	5	1	155	23	8	13	15	0	5	35	1	0
해외 유입	18	0	0	1	1	1	0	0	0	4	0	0	1	0	0	0	0	1	9

※ 상기 통계는 모두 추후 역학조사 과정에서 변경될 수 있음



● 국내 일별 신규/누적 확진자 현황 (2021. 3. 18 0시 기준)



- 금일 신규 확진자 445명 중 해외유입은 18명이며, 지역사회 발생은 427명임
- 해외 유입 확진자 현황

해외 유입 신규 및 누적 확진자 현황 (3. 18일 0시 기준, '20.1.3일 이후 누계)

구분	합계	(추정)유입국가*						확인 단계		국적	
		중국	아시아 (중국 외)	유럽	아메리카	아프리카	오세 아니아	검역단계	지역사회	내국인	외국인
신규	18	0	7	6	5	0	0	9	9	8	10
누계	7,371	41	3,293	1,270	2,386	358	23	3,081	4,290	3,966	3,405
		(0.6%)	(44.6%)	(17.2%)	(32.4%)	(4.9%)	(0.3%)	(41.8%)	(58.2%)	(53.8%)	(46.2%)

* 아시아(중국 외): 필리핀 2명(1명), 러시아 1명(1명), 인도네시아 1명, 카자흐스탄 2명(2명), 파키스탄 1명(1명), 유럽: 프랑스 1명(1명), 헝가리 2명, 루마니아 2명(2명), 몬테네그로 1명, 아메리카: 미국 4명(2명), 멕시코 1명

※ 괄호 안은 외국인 수

● **지역사회 발생 확진자 현황 (2021. 3. 18. 0시 기준)**

- 수도권

구분	3.12.	3.13.	3.14.	3.15.	3.16.	3.17.	3.18.	주간 일 평균	주간 누계
수도권	324	324	326	291	235	323	299	303.1	2,122
서울	138	138	108	112	75	120	124	116.4	815
인천	29	26	19	18	14	21	20	21.0	147
경기	157	160	199	161	146	182	155	165.7	1,160

(주간 : 3.12일~3.18일, 단위 : 명)

- (수도권 지인 모임2 관련) 3월 4일 첫 확진자 발생 이후 접촉자 조사 중 11명이 추가 확진되어 누적 확진자는 총 12명

구분	계	환자 구분
① 모임 관련	8	모임참석자 4명(지표포함), 가족 4명
② 스크린골프장 관련	4	이용자 1명, 기타 3명

* (추정감염경로) 모임참석자(스크린골프장 종사자) → 스크린골프장

- (서울 송파구 병원 관련) 3월 13일 첫 확진자 발생 이후 접촉자 조사 중 11명이 추가 확진되어 누적 확진자는 총 12명

(구분) 종사자 5명(지표포함), 가족 4명, 기타 3명

- (서울 강동구 고등학교 관련) 3월 14일 이후 격리 중 5명이 추가 확진 되어 누적 확진자는 총 32명

(구분) 학생 24명(지표포함, +2), 가족 8명(+3)

- (경기 간판 제조업/재활용 의류수출업 관련) 3월 13일 외국인 근로자 선제검사 후 접촉자 조사 중 18명이 추가 확진되어 누적 확진자는 총 19명

구분	계	환자 구분
① 업체 1 관련	7	직원 7명
② 업체 2 관련	12	직원 12명

* (추정감염경로) 업체 1 직원 → 가족(업체 2)

- (충북 제천시 사우나 관련) 접촉자 추적관리 중 5명이 추가 확진되어 누적 확진자는 총 51명

구분	계	환자 구분
① 사우나 관련	27(+5)	지표환자, 가족 7명(+2), 종사자 5명, 이용자 11명(+3), 지인 3명
② 학원 관련	10	가족 3명, 학생 7명
③ 주유소 관련	14	종사자 4명, 가족 5명, 지인 5명

- (세종시 보험회사 관련) 접촉자 조사 중 11명이 추가 확진되어 누적 확진자는 총 21명

구분	계	환자 구분
① 직장 관련	8(+2)	가족 4명(지표포함, +2), 동료 2명, 동료가족 2명
② 보험회사 관련	13(+9)	종사자 3명, 지인 4명(+3), 가족 5명(+5), 동료 1명(+1)

- (전북 완주군 제약회사 관련) 접촉자 조사 중 7명이 추가 확진되어 누적 확진자는 총 26명
(구분) 종사자 11명, 가족 11명(+5), 지인 4명(지표포함, +2)
- (전북 전주시 대학교 관련) 3월 15일 첫 확진자 발생 이후 접촉자 조사 중 9명이 추가 확진되어 누적 확진자는 총 10명
(구분) 학생 7명(지표포함), 가족 3명
- (대구 중구 사업장 관련) 접촉자 추적관리 중 7명이 추가 확진되어 누적 확진자는 총 19명
(구분) 종사자 16명(지표포함, +5), 가족 2명(+1), 지인 1명(+1)
- (경북 포항시 교회 관련) 3월 8일 이후 접촉자 추적관리 중 8명이 추가 확진되어 누적 확진자는 총 21명
(구분) 교인 7명(지표포함, +1), 지인 1명, 가족 9명(+4), 기타 4명(+3)
- (울산 북구 목욕탕 관련) 3월 13일 이후 접촉자 조사 중 11명이 추가 확진되어 누적 확진자는 총 59명
(구분) 이용객 27명(지표포함), 가족 19명(+4), 지인 1명(+1), 기타 12명(+6)
- (경남 진주시 회사 관련) 3월 16일 이후 접촉자 조사 중 5명이 추가 확진되어 누적 확진자는 총 18명

구분	계	환자 구분
① 회사 관련	9	종사자 5명(지표포함), 가족 2명, 지인 1명, 기타 1명
② 목욕탕3 관련	9(+5)	방문자 8명(+5), 종사자 1명

- (경남 진주시 목욕탕2 관련) 접촉자 추적관리 중 8명이 추가 확진되어 누적 확진자는 총 199명

구분	계	환자 구분
① 목욕탕2 관련	195(+8)	방문자 126명(+3), 종사자 4명, 가족 22명(+1), 동료 14명, 지인 6명, 기타 23명(+4)
② 골프장 관련	4	동행자 2명(지표포함), 가족 1명, 지인 1명

* (추정감염경로) 목욕탕 → 가족/친척(골프장)/동료 → 직장/가족

- (경남 거제시 유흥시설 관련) 접촉자 추적관리 중 10명이 추가 확진되어 누적 확진자는 총 58명

구분	계	환자 구분
① 목욕탕 관련	3	종사자 1명(지표포함), 방문자 1명, 가족 1명
② 유흥시설 관련	55(+10)	종사자 24명(+4), 이용자 12명, 가족 10명(+4), 지인 2명(-1), 동료 1명(+1), 기타 6명(+2)

* (추정감염경로) 유흥시설 종사자 → 목욕탕 방문

- (강원 속초시 체조원 관련) 접촉자 조사 중 11명이 추가 확진되어 누적 확진자는 총 33명

구분	계	환자 구분
① 체조원 관련	24(+2)	이용자 6명(지표포함), 지인 7명, 기타 11명(+2)
② 어린이집 관련	9(+9)	원생 4명(+4), 교사 5명(+5)

* (업종) 자세교정 및 운동시설

** (추정감염경로) 체조원 이용자의 지인 → 어린이집 교사 접촉

● 국내 코로나19 확진자 현황 (3.18. 0시 기준, 97,294명)

국내 코로나19 확진자 성별·연령별 발생·사망현황

구분		금일신규 확진자	(%)	확진자 누계	(%)	신규 사망	(%)	사망 누계	(%)	치명률(%)
계		445	(100)	97,294	(100)	2	(100)	1,688	(100)	1.73
성별	남성	245	(55.06)	48,241	(49.58)	0	(0.00)	838	(49.64)	1.74
	여성	200	(44.94)	49,053	(50.42)	2	(100.00)	850	(50.36)	1.73
연령	80세 이상	13	(2.92)	4,600	(4.73)	1	(50.00)	947	(56.10)	20.59
	70-79	18	(4.04)	7,278	(7.48)	1	(50.00)	468	(27.73)	6.43
	60-69	64	(14.38)	15,120	(15.54)	0	(0.00)	195	(11.55)	1.29
	50-59	78	(17.53)	18,035	(18.54)	0	(0.00)	55	(3.26)	0.30
	40-49	82	(18.43)	14,058	(14.45)	0	(0.00)	14	(0.83)	0.10
	30-39	75	(16.85)	12,962	(13.32)	0	(0.00)	7	(0.41)	0.05
	20-29	68	(15.28)	14,613	(15.02)	0	(0.00)	2	(0.12)	0.01
	10-19	25	(5.62)	6,589	(6.77)	0	(0.00)	0	(0.00)	0.00
0-9	22	(4.94)	4,039	(4.15)	0	(0.00)	0	(0.00)	0.00	

* 성별·연령별 1월 이후 누적 확진자수 / 성별·연령별 인구(20.1월 행정안전부 주민등록인구현황 기준)

※ 역학조사 결과 변동 가능

✓ 성별 분포 현황

* 확진자 성별은 여성이 49,053명(50.42%)으로 남성 48,241명(49.58%)보다 높은 비율을 차지하였고, 사망자의 경우에도 여성이 850명(50.36%)으로 남성 838명(49.64%)보다 약간 높은 비율을 차지함

✓ 연령별 분포 현황

* 확진자의 연령대는 50대에서 18,035명(18.54%)으로 가장 많은 비율을 차지하였으며, 60대 15,120명(15.54%), 20대 14,613명(15.02%), 40대 14,058명(14.45%) 순으로 나타남

* 사망자의 경우 확진자의 연령대와 달리 80대 이상 고령층에서 947(56.10%)로 많은 비율을 차지함

* 연령대별 치명률은 4,600의 확진자 중 947명이 숨진 80세 이상이 20.59%, 70대가 6.43%로, 여전히 7080 고령층에서 높은 치명률을 보임

위중·중증환자 현황 (2021. 3. 18. 0시 기준)

전체	3.5.	3.6.	3.7.	3.8.	3.9.	3.10.	3.11.	3.12.	3.13.	3.14.	3.15.	3.16.	3.17.	3.18
계	135	136	134	128	128	123	127	126	112	105	99	103	100	100

구분	위중중	(%)
계	100	100.0
80세 이상	20	20.0
70-79세	38	38.0
60-69세	31	31.0
50-59세	10	10.0
40-49세	0	0.0
30-39세	1	1.0
20-29세	0	0.0
10-19세	0	0.0
0-9세	0	0.0



일별 사망자 현황

● 감염경로별 신규환자 발생 현황 (2021. 3. 18. 0시 기준)

최근 2주간 감염경로별 신규환자 발생 현황

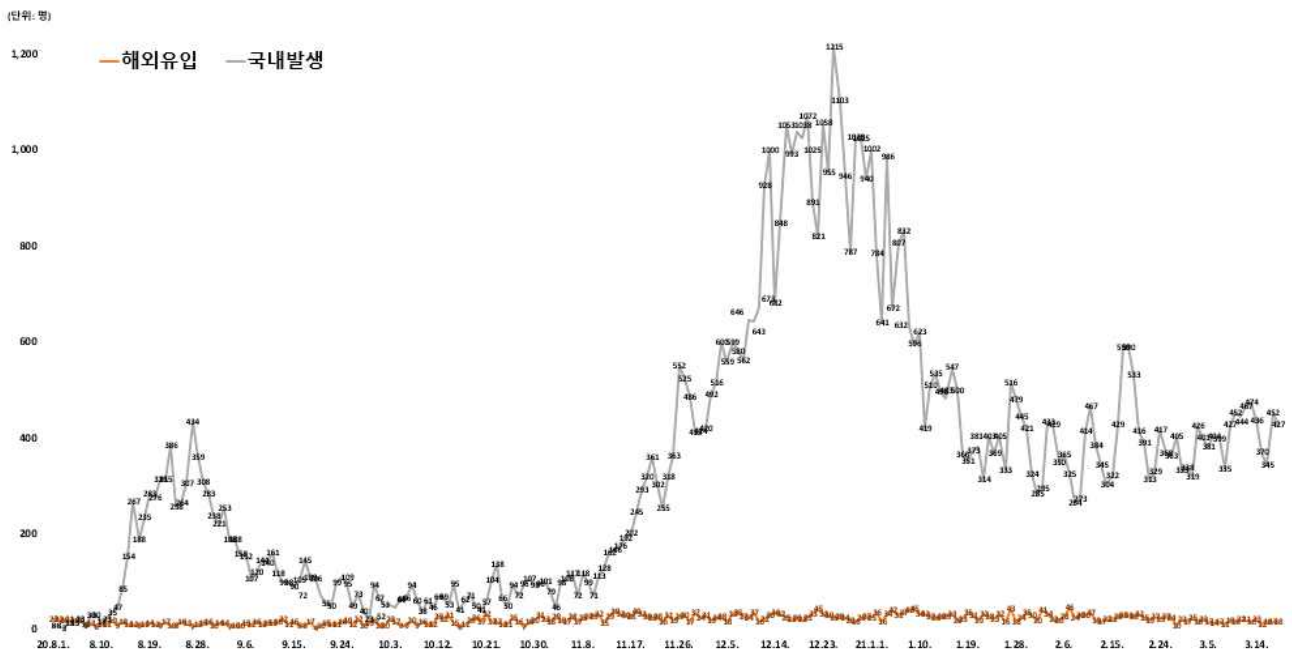
감염경로 구분	신규환자	(%)
계	6,055	(100.0)
해외유입	242	(4.0)
해외유입 관련	5	(0.1)
병원 및 요양병원 등	184	(3.0)
집단발병	1,886	(31.1)
선행 확진자 접촉	2,204	(36.4)
조사중	1,534	(25.3)



* '21.3.5일 0시~'21.3.18일 0시까지 2주간 신고된 현황

최근 2주간 감염경로별 신규환자 발생 분포

* 최근 2주간 발생한 신규환자 6,055명 중 선행확진자접촉이 2,204명으로 36.4%로 가장 높은 비율을 차지했으며, 다음으로 집단발병 접촉이 1,886명 31.1%, 조사중이 1,534명으로 25.3%의 비율을 차지함



감염경로 구분에 따른 일별 신규 확진자 현황

<주요 집단 발생 현황>

지역	확진환자									주요 집단 발생 사례(명)
	누계	해외 유입	집단 발생 관련				기타*	조사중	신규	
			소계	신천지 관련	집단 발병	해외유입 관련				
서울	30,384	967	11,411	8	11,300	103	9,930	8,076	124	<p><대규모 집단 주요 발생 사례></p> <ul style="list-style-type: none"> • 성북구 사랑제일교회 관련(1,173명) * 서울 646명, 경기 394명, 인천 52명 등 • 8.15일 서울도심 집회 관련(650명) * 서울 142명, 경기 134명, 대구 103명 등 • 서울 강서구 댄스교습 관련(329명) • 서울 종로구 음식점/노래교실 관련(315명) • 클럽 관련(277명) * 서울 139명, 경기 59명, 인천 54명 등 • 용인시 우리제일교회 관련(221명) * 경기 129명, 서울 77명, 인천 8명 등 • 리치웨이 관련(210명) * 서울 122명, 경기 57명, 인천 24명 등 • 구로콜센터 관련(170명) * 서울 99명, 경기 50명, 인천 19명 등 • 쿠팡물류센터 관련(152명) * 경기 67명, 인천 61명, 서울 24명 • 광주방문판매모임 관련(150명) * 광주 139명, 전남 8명 등 • 수도권 개척교회모임 관련(119명) * 인천 57명, 서울 37명, 경기 25명 • 서울 송파구 교정시설 관련(1,232명) • 서울 강서구 종교시설 관련(258명) • 서울 노량진 임용단기학원 관련(112명) • 서울 성동구 대학병원 관련(114명) • 충북 과천음성군/천안시 병원 관련(42명) • IM선교회 미인가교육시설 관련(420명) • 광주 서구 교회 관련(145명) • 경북 상주시 BTJ열방센터 관련(808명) • 부산/울산 장구강습 관련(268명) • 경남 진주시 기도원 관련(120명) • 광주 광산구 요양병원 관련(174명) • 서울 용산구 지인모임 관련(85명) • 경기 고양시 춤무도장 관련(89명) • 서울 용산구 대학병원 관련(282명) <p><최근 발생 주요 사례></p> <ul style="list-style-type: none"> • 경기 남양주시 플라스타공장 관련(200명) • 경기 동두천시 외국인집단 관련(167명) • 경기 부천시 영생교/보습학원 관련(179명) • 경기 성남시 춤무도장 관련(98명) • 경기 성남시 요양병원 관련(85명) • 경기 안성시 축산물공판장 관련(123명) • 충남 아산시 난방기공장 관련(214명) • 전북 전주시 피트니스 관련(79명) • 경북 의성군 기적의의성군연관(114명) • 경남 진주시 목욕탕2 관련(199명)
부산	3,446	139	2,128	12	2,059	57	698	481	7	
대구	8,757	161	6,504	4,512	1,985	7	1,124	968	14	
인천	4,782	240	2,173	2	2,161	10	1,556	813	21	
광주	2,179	138	1,755	9	1,740	6	136	150	1	
대전	1,209	54	644	2	641	1	318	193	2	
울산	1,104	96	791	16	770	5	135	82	5	
세종	250	27	122	1	120	1	51	50	1	
경기	26,650	1,580	10,544	29	10,436	79	8,992	5,534	159	
강원	2,079	76	1,162	17	1,144	1	546	295	23	
충북	2,001	94	1,108	6	1,095	7	494	305	8	
충남	2,565	169	1,342	0	1,341	1	640	414	14	
전북	1,319	112	927	1	925	1	148	132	15	
전남	905	71	638	1	626	11	103	93	0	
경북	3,386	173	2,362	565	1,793	4	464	387	5	
경남	2,583	159	1,675	33	1,609	33	421	328	35	
제주	614	34	388	0	387	1	108	84	2	
검역	3,081	3,081	0	0	0	0	0	0	9	
합계	97,294	7,371	45,674	5,214	40,132	328	25,864	18,385	445	
	(%)	(7.6)	(46.9)	(5.4)	(41.2)	(0.3)	(26.6)	(18.9)		

※ 신고사항 및 질병관리청 관리시스템에서 관리번호가 부여된 자료를 기준으로 함. 이에 따라, 특정 시점에 시도단위에서 자체 집계한 수치와는 상이할 수 있고, 이후 역학조사 진행 등에 따라 변경 가능

* 확진자 접촉자 등 기타 사례 포함

해외 현황

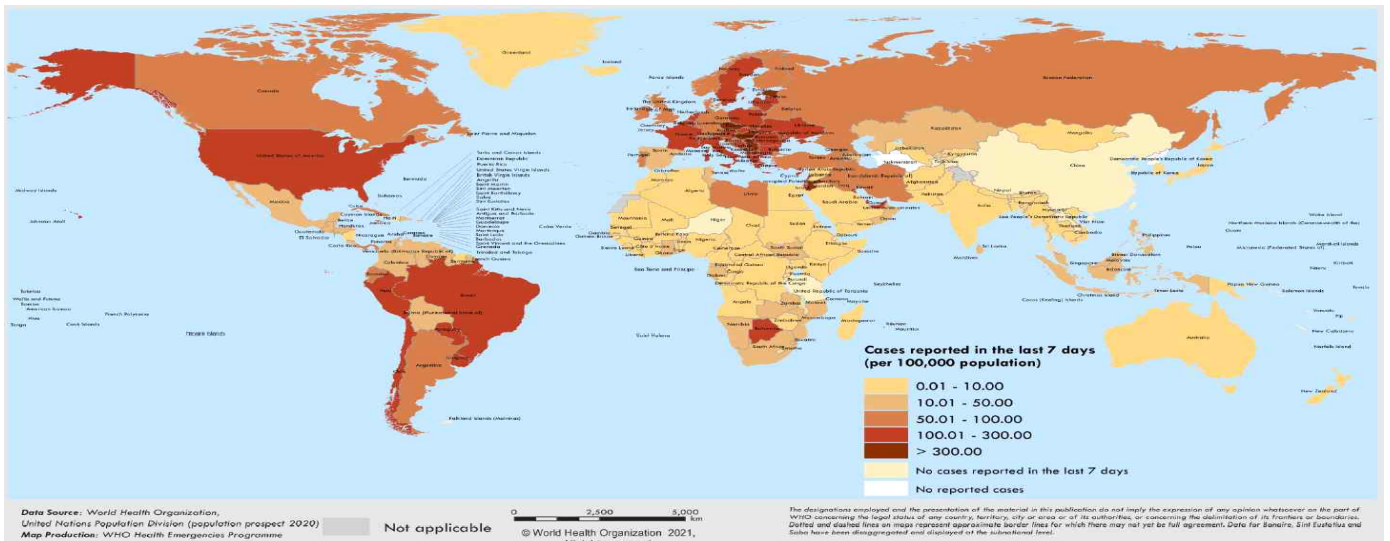
● 국외 발생 현황

- 3. 18. 09시 까지 보고된 국외 총 확진자수는 **120,286,452명**으로 전일대비 0.35% 증가함
- 이 중 **2,662,697명** 사망하여 치명률은 **2.21%**로 확인됨

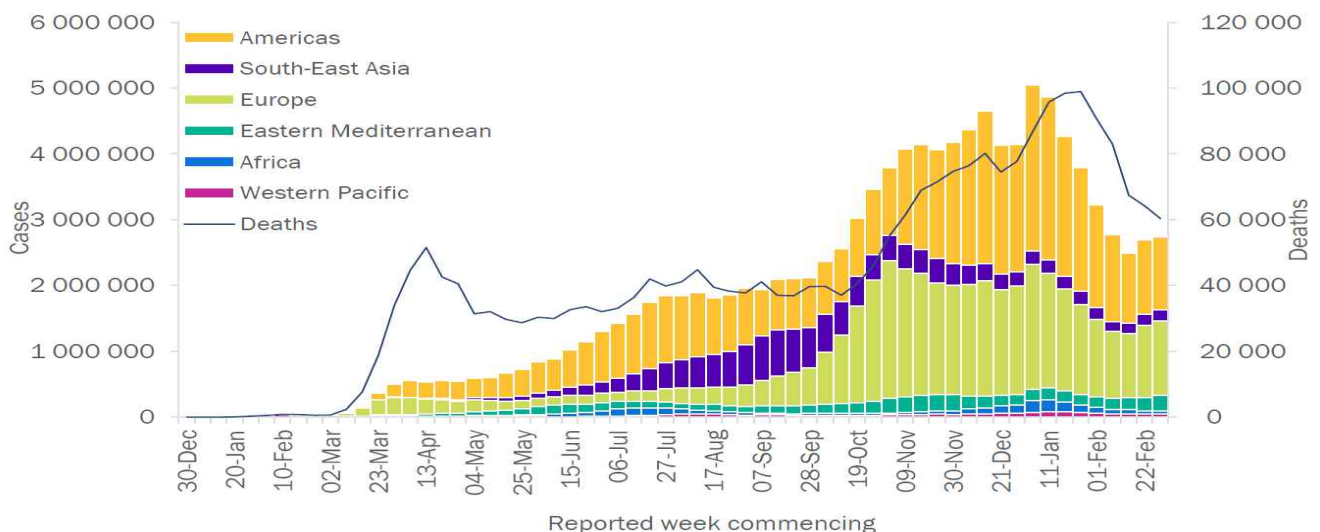
국외 코로나19 치명률 현황 (2021. 3. 18. 9시 최신기준) (출처) 질병관리청

국가 및 지역	확진자수(%)		사망자수(%)		치명률(%)	증가율(%) *전일 대비
아시아	16,688,842	13.87%	262,728	9.87%	1.57%	0.28%
중동	6,953,930	5.78%	139,605	5.24%	2.01%	0.50%
아메리카	52,997,103	44.06%	1,274,968	47.88%	2.41%	0.23%
유럽	40,275,013	33.48%	904,225	33.96%	2.25%	0.53%
오세아니아	33,785	0.03%	968	0.04%	2.87%	0.41%
아프리카	2,862,949	2.38%	74,341	2.79%	2.60%	0.22%
기타*(섬, 영토 등)	474,830	0.39%	5,862	0.22%	1.23%	0.76%
전세계	120,286,452	100.00%	2,662,697	100.00%	2.21%	0.35%

* 치명률=사망자수/확진자수*100, *기타 영토는 WHO situation report 기준, *증가율=(당일확진자-전일확진자)/전일확진자*100
 ※ 통계방식 변경(9.23.부터 적용): WHO Dashboard 통계자료 사용. 단, 한국은 보도참고자료, 중국은 중국위생건강위원회 자료 적용



국가별 지난 7일간 확진자 발생현황 (2021. 3. 7. 기준) (출처) WHO Situation Report



코로나19 주별 발생 현황 (2021. 3. 7. 기준) (출처) WHO Situation Report

● 누적발생 815,000명 이상 국가 및 주요감시 국가 현황

구분	누적 발생		신규 발생		치명률(%)	인구10만명당 발생자 수 ¹⁾
	확진자	사망자	확진자	사망자		
미국	29,205,543	530,815	49,651	701	1.82	8,823.43
인도	11,519,609	279,286	36,239	1,057	2.42	5,418.44
브라질	11,438,734	159,044	28,903	188	1.39	828.89
러시아	4,418,436	93,364	8,998	427	2.11	3,028.40
영국	4,268,825	125,690	5,294	110	2.94	6,286.93
프랑스	4,037,745	90,657	29,145	392	2.25	6,183.38
스페인	3,258,770	103,001	20,376	502	3.16	5,386.40
이탈리아	3,195,062	72,424	-	-	2.27	6,827.06
터키	2,911,642	29,623	16,749	71	1.02	3,453.91
독일	2,594,764	73,905	13,435	249	2.85	3,096.38
콜롬비아	2,305,884	61,243	2,740	100	2.66	4,530.22
아르헨티나	2,201,886	53,836	6,164	166	2.44	4,871.43
멕시코	2,167,729	194,944	1,439	234	8.99	1,681.71
폴란드	1,956,974	48,032	25,053	454	2.45	5,177.18
이란	1,763,313	61,427	8,380	97	3.48	2,099.18
남아프리카공화국	1,530,966	51,560	933	139	3.37	2,581.73
우크라이나	1,489,023	28,986	11,833	289	1.95	3,407.38
인도네시아	1,430,458	38,753	5,414	180	2.71	523.02
페루	1,426,991	23,902	14,029	245	1.67	13,336.36
체코	1,418,974	49,177	6,568	174	3.47	4,299.92
네덜란드	1,167,563	16,119	4,985	32	1.38	6,827.85
캐나다	913,047	22,495	3,890	32	2.46	2,421.88
칠레	900,782	21,789	4,551	17	2.42	4,716.14
포르투갈	868,799	21,698	6,118	133	2.50	4,524.99
루마니아	819,493	6,022	-	-	0.73	9,419.46
필리핀	631,320	12,848	4,427	11	2.04	576.02
방글라데시	560,887	8,597	1,719	26	1.53	340.55
일본	532,578	17,421	3,456	195	3.27	5,490.49
헝가리	449,713	8,678	1,025	56	1.93	355.50
네팔	275,424	3,014	114	0	1.09	946.47
미얀마	142,162	3,203	15	1	2.25	261.33
중국	90,072	4,636	6	0	5.15	6.26
키르기스스탄	87,045	1,485	55	1	1.71	1,339.15
우즈베키스탄	80,858	622	115	0	0.77	241.37
태국	27,402	88	248	1	0.32	39.26
베트남	2,560	35	1	0	1.37	2.63
대한민국	97,294	1,688	445	2	1.73	187.70

1) 국가별 총 인구수: 유엔인구기금(UNFPA) '20년 기준, 대한민국 '20.11월 행정안전부 주민등록인구현황 기준
 2) WHO 집계방식에 따라 실제 발생 현황과 차이가 있을 수 있음(신규 발생은 전일 누적 발생 대비 신규 발생 수)

(출처) 질병관리청

● 코로나19 방역수칙 안내

- ① (기본원칙) 모임·행사는 취소하거나 비대면·비접촉으로 전환, 불요불급한 외출 자제
- ② (부득이한 외출 시) 실내 상시 마스크 착용, 다른 사람과 거리두기, 손씻기 등 방문 장소 및 동선 별로 생활방역 수칙 철저히 준수

공통

- 실내 및 2m 이상 거리 유지가 어려운 실외에서 마스크 착용
 - * 마스크 착용 의무화 및 과태료 부과 대상 시설은 별도 확인
- 필수적인 경우가 아닌 불요불급한 외출 자제, 비대면·비접촉으로 모임·행사 진행
- 발열, 호흡기 증상 등 의심 증상이 있는 경우, 선별진료소를 방문하여 검사
- 타인과 접촉 최소화 및 사람 많은 다중이용시설 이용 자제

1. 가정에서 생활 할 때 **“모임과 이동 없이 안전하게!”**

- 가족 모임도 5인 이상 집합 금지
- 어르신 등 고위험군이 계신 가정은 외부인의 방문 주의
- 손이 많이 닿는 곳(리모컨, 손잡이 등)은 하루에 1번 이상 소독
- 모임은 자제하고 영상통화 등 마음으로 함께 하기

2. 부득이하게 외출할 때 **“외출은 짧게, 혼잡하지 않은 곳으로!”**

- 혼잡하지 않은 시간 선택하여 가급적 머무르는 시간 최소화
- 밀폐·밀집·밀접 장소는 가지 않기

3. 대중교통 이용하여 이동할 때 **“대중교통 이용시엔 마스크, 거리 두기는 필수!”**

- 가급적 좌석 예약은 비대면 서비스(사전 온라인 예약, 모바일 체크인 등) 이용
 - * 좌석 예매 시 가급적 한 좌석 띄워 예매
- 가급적 휴게소 방문 자제, 방문 시 체류시간 최소화 및 공용 공간에서의 음식 섭취 자제
- 객실내 대화·통화 자제, 꼭 필요한 통화는 기차 통로 이용하여 작은 목소리로 통화
- 교통수단(차량) 내 음식 섭취 금지

4. 가족 행사 모임시 **“아쉬워도 모임은 취소해 주세요!”**

- 단체모임은 하지 않고 동거 가족과 시간 보내기 또는 비대면 즐길거리 찾기
- 동거하지 않는 친지, 지인과의 모임이 필요한 경우 온라인 등 비대면 방식으로 개최
- 불가피하게 대면 모임을 하는 경우에도 식사는 최대한 자제, 대면 모임 시간 최소화하기
 - * 방역관리자 지정 및 참가자 명단 확보, 행사당일 발열 등 증상이 있는 참가자는 참석 중단 및 방역담당자에게 통보

5. 음식점·카페 등에서 식사할 때 **“외식할 경우 거리유지, 대화자제, 손 위생은 꼭 지켜주세요!”**

- 식당·카페는 혼잡하지 않은 장소·시간대에 방문 또는 포장·배달 활용
- 음식섭취 외 시간에는 상시 마스크 착용
- 음식을 가지러 가는 등 이동 시, 대기 시 마스크 상시 착용하고 일행이 아닌 다른 사람들과 2m 이상 거리 유지
- 지그재그 또는 한 방향으로 착석, 개별 공간에서 개별별 식사
- 음식은 개별식기에 덜어먹고 식기류, 술잔 등은 개별 사용
- 식사 시 대화 등 침방울이 튀는 행위 및 신체접촉(악수, 포옹 등) 자제

6. 귀가 후 **“귀가 후 아프면 검사받으세요!”**

- 귀가 후, 흐르는 물과 비누로 30초 이상 손 씻기 등 개인방역 철저
- 발열 및 호흡기 증상 여부 관찰 및 외출 자제
 - * 귀가 후 열이거나 기침, 가래, 인후통, 코막힘 등 호흡기 증상이 있으면 콜센터(1339, 지역번호+120)나 보건소 문의하여 검사받기



코로나19 감염증 예방접종 안내

☝ 예방접종을 받으면 좋은 점은 무엇인가요?

- 코로나-19 예방에 매우 효과적**입니다.
- 생명을 위협하는 **심각한 합병증 예방**에 도움이 됩니다.
- 집단면역 형성을 통하여 **대유행을 차단**해줍니다.

치료보다 예방접종이 우선

합병증 발생 예방

안전한 지역사회 형성

☝ 안전한 예방접종을 위한 주의사항

- 예방접종 전 반드시 **의사의 예진**을 받아야 합니다.
- 접종 후 **20-30분간 접종기관**에 머물면서 급성 이상반응 발생여부를 관찰한 뒤 귀가합니다.
- 접종부위는 **청결하게 유지**합니다.
- 접종당일 음주나 지나친 **운동은 금**하고, **반나절 이상 안정**을 취합니다.

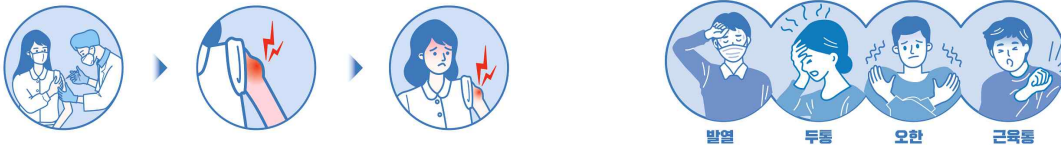
접종 후 30분

접종당일 금주

접종당일 지나친 운동 금지

☝ 예방접종 후 발생 가능한 이상반응

- 접종부위의 국소 이상반응**(빨갧게 부어오름, 부종, 통증, 출혈 등)
- 전신 이상반응**(발열, 두통, 근육통 등)



☝ 예방접종 후 발생한 이상반응의 대처요령

이상 증상	주사부위 통증, 발적, 가려움, 종창	미세출혈	지속적인 출혈
처치	주사 부위 냉찜질	밴드 적용	주사부위 거즈를 두껍게 대고 직접 압박 출혈 주사 부위를 원지의 심장보다 높게 유지

일반적인 증상은 **대부분 1-2일 이내**에 사라지지만, 심각한 이상반응 또는 국소증상의 악화시에는 **의사의 상담**이 필요합니다.
 ★ 단, 숨가쁨이나 썩썩거림(호흡곤란), 일시적인 의식소실이 온다면 **즉시 119**에 연락하고 병원으로 가도록 합니다.'으로 변경 부탁드립니다.

☝ 예방접종피해 국가보상신청

- 백신과 관련되었다고 판단되는 경우 **'코로나19 예방접종관리시스템'**으로 신고합니다.
- 유선(관할 보건소) 및 인터넷 웹(예방접종도우미 사이트, <https://nip.kdca.go.kr>)으로도 신고가 가능합니다.

이상반응이 발생했을 때, 신속하고 적절한 치료를 받으면 안전합니다.

출처 : 질병관리청, 식품의약품안전처, 대한천식알레르기학회, 서울특별시 아토피·천식 교육정보센터, WHO, CDC

아나필락시스 대처방안

1. 아나필락시스란?

- ☑ 생명을 위협할 수 있는 중대한 알레르기 반응으로 신속하게 조치하지 않으면 생명을 위태롭게 할 수 있습니다.
- ☑ 주로 백신투여 후 **15분 이내에 발생**하며, 이전에 다른 원인으로 심각한 알레르기 반응이 나타난 경험이 있는 경우에는 **30분 이후에도 발생**할 수 있습니다.

2. 증상 및 징후

★ 아래 4개 증상 중 **2개 이상** 있으면 빠른 **에피네프린 근육주사**가 필요합니다.

- ☑ 피부 또는 점막 변화만으로 아나필락시스 반응의 징후가 아니며, 피부나 점막 변화 없이 기관지 경련 또는 저혈압만 나타날 수 있음.
- ☑ 특히, 아나필락시스의 증상은 인지장애가 있는 장기요양시설 거주자, 신경질환자 등 소통 장애가 있는 사람에서 인식이 어려울 수 있으므로 증상과 징후를 면밀히 모니터링을 해야 함

피부·점막



입술, 구강 부종
두드러기, 가려움, 발적
목조임, 목쉼

호흡기



숨참, 기침
호흡곤란, 색색거림

심혈관



어지러움, 식은땀, 맥박이 약함
눈앞이 캄캄, ***혈압저하**
*영아 및 소아 수축기 혈압 30% 이상 감소
성인 수축기 혈압 90mmHg 미만, 또는
수축기 혈압 기저치의 30% 이상 감소

위장



구역질, 설사
복통, 구토

3. 아나필락시스 VS 실신

★ 아나필락시스인 경우 즉각적인 대처가 필요!

★ 혹시 구분이 어려워 단순 실신환자에게 에피네프린을 투약했다더라도 해가 되지 않음

아나필락시스	실신
부종, 발진, 두드러기, 가려움 호흡곤란 , 색색거림 빠른 맥박, 저혈압 의식 상실, 죽을 것 같은 느낌	청백, 차고 축축한 피부 정상 호흡 느린 맥박, 누운 자세에서 호전되는 저혈압 어지러움 편한 자세로 누워있게 하는 것이 필요

4. 아나필락시스 발생 시 행동요령

원자 자세



① 편안한 곳에 눕히고 다리 올리기

아나필락시스 조치



② 아나필락시스 가능성 판단



④ 허벅지 전외측에 에피네프린 주사 및 산소투여



③ 119 연락, 주변에 도움 요청



⑤ 호흡, 맥박, 의식상태 재확인



⑥ 필요시 심폐소생술 실시(100% 산소투여)



⑦ 상태가 호전되지 않을 경우 첫 주사에서부터 5-15분 후에 새로운 에피네프린 투여 가능



⑧ 2차 반응이 올 수 있으므로 응급실로 신속하게 이송

5. 아나필락시스 대응 흐름도

- 예방접종 후 아나필락시스 발생 ▶ 응급처치(에피네프린 투여 등)
- ▶ 신속한 이송 ▶ 해당 보건소 연락 ▶ 보건소는 서울시 신고

6. 에피펜 일회용 주사기 사용법



① 주사기 바늘이 나오는 부분을 아래로 향하게 주먹을 쥐듯이 한 손으로 잡고, 위쪽에 있는 안전캡을 다른 손으로 뽑는다.



② 대퇴부(허벅지) 바깥쪽에 주사하며 수직 방향으로 발작 소리가 날 때까지 끝으로 강하게 밀어서 넣고, 약이 제대로 들어오도록 10초 정도 유지한다.



③ 기구를 대퇴부에서 떼고, 주사부위를 약 10초 정도 마사지한다.



④ 에피네프린 사용만으로 치료 충분치 않으므로 주사 후 반드시 가까운 병원으로 이송한다.

주의 사항



① 절대 원지손가락으로 누르지 않음
위아래가 바뀐 채 쥐고 있는 경우
원지손가락에 에피네프린이 잘못
투여되어 과사될 수 있음



② 에피펜 투여 시간 및 행위를 기록함



③ 일회용 에피펜은 재사용 하지 않음

7. 준비사항 및 구비 물품

준비사항

- 이송체계 마련: 응급환자 발생 시, 사전에 협의한 의료기관으로 이송합니다.
(미리 전화번호, 위치, 이송 거리 등을 확인).

- 담당자별 역할 마련

연령	역할
예진 의사	- 환자 상태 평가 · 응급처치 지휘
간호사	- 응급처치 보조
행정요원	- 상황 전파 및 도움 요청
응급구조사(구급차)	- 환자 이송

구비 물품

- 에피네프린(에피펜), 산소포화도 측정기, 산소공급 장비, 제세동기, 혈압계, 체온계, 청진기 등