

서울시 코로나19 대응 주요소식

THE DAILY NEWS REVIEW

2021. 03. 15. 월요일



1. 코로나19 발생 현황

신종 코로나바이러스감염증-19 상황판

구분	확진환자 현황				자가격리자 현황		
	확진자	격리 중	격리해제	사망자	계	감시 중	감시해제
서울시	30,061 +112	2,128 +31	27,526 +78	407 +3	411,889 +1,368	14,317 +142	397,572 +1,226
전 국	96,017 +382	6,588 +30	87,754 +346	1,675 +6	-	-	-
전세계	119,848,281	49,298,776	67,895,864	2,653,641	-	-	-

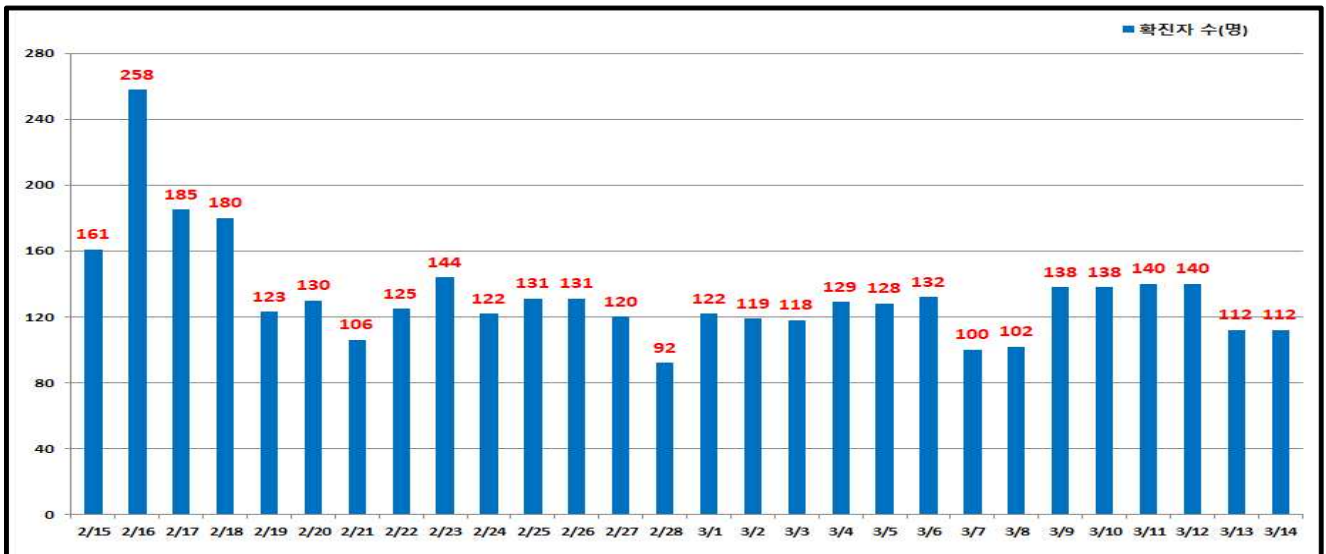
- 1) 서울시의 경우, '서울시 코로나19 발생동향' '21. 3. 15. 0시 기준
- 2) 질병청 공식발표 30,061명 (3.15. 0시 기준) *시스템 미반영 된 퇴원자 포함으로 추후 조정 예정
- 3) 전 세계의 경우, '2019-nCoV Global Cases (by Johns Hopkins CSSE)' '21. 3. 15. 15시 기준

서울시 현황

- 서울시 신규 확진환자 112명, 누적 확진환자는 총 30,061명
 - 입원(격리)환자 2,128명, 격리해제 27,526명 / 질병관리청 공식발표 확진환자 수는 30,061명 (3.15. 0시 기준)
 - 우리나라 사망자는 총 1,675으로 치명률은 1.74%이며, 서울시 사망자는 407명, 치명률은 1.35%으로 전국대비 낮게 나타남
- 주요 발생원인별 현황 (2021. 3. 15. 0시 기준)

소 계	해외 유입	성동구 소재 직장/종교시설 관련	송파구 소재 병원 관련 ('21.3.)	영등포구 소재 음식점 관련	관악구 소재 미용업 관련	광진구 소재 가족/어린이집 관련	구로구 소재 의료기관 관련	기타 집단 감염	기타 확진자 접촉	타시도 확진자 접촉	감염 경로 조사중
30,061 (+112)	965	14 (+5)	8 (+4)	45 (+3)	17 (+3)	16 (+3)	16 (+2)	10,953 (+12)	9,715 (+38)	1,347 (+13)	6,965 (+29)

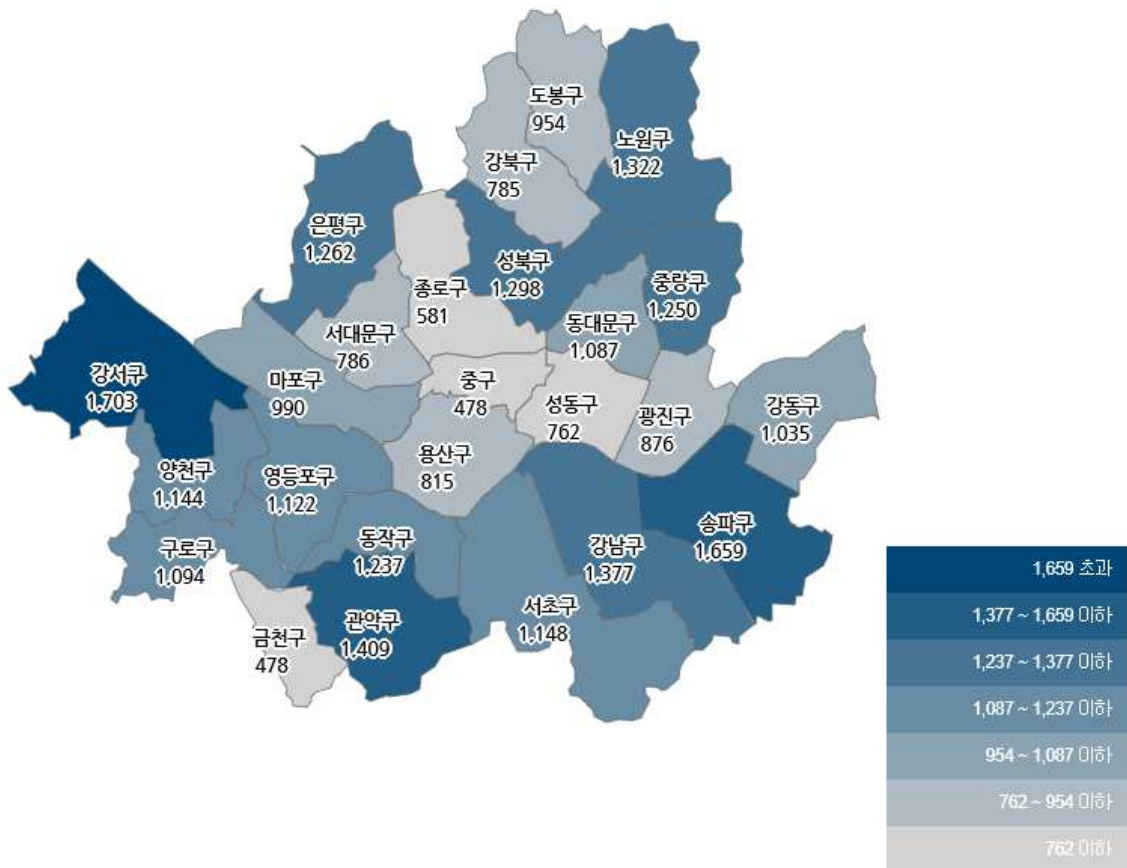
● 일일 확진환자 현황



● 서울시 자치구별 확진환자 발생 현황

- 서울시 전체 확진자는 총 30,061임(거주지 기준으로 강서 1,703 송파 1,659, 관악 1,409, 강남 1,377, 노원 1,322, 성북1,298, 은평 1,262, 중랑 1,250, 동작 1,237, 서초 1,148, 양천 1,144, 영등포 1,122, 구로 1,094, 동대문구 1,087, 강동 1035, 마포 990, 도봉 954, 광진 876, 용산 815, 강북 785, 서대문 786, 성동 762, 종로 581, 금천 478, 중구 478, 기타 3,409(타시도 이관 등))

구 분	합계	종로구	중구	용산구	성동구	광진구	동대문	중랑구	성북구	강북구	도봉구	노원구	은평구	서대문	마포구	양천구	강서구	구로구	금천구	영등포	동작구	관악구	서초구	강남구	송파구	강동구	기타
전일누계	29,949	578	471	811	760	870	1,086	1,246	1,293	784	951	1,316	1,261	781	987	1,136	1,689	1,091	478	1,118	1,225	1,402	1,146	1,375	1,650	1,029	3,405
3.14. 증가	112	3	7	4	2	6	1	4	5	1	3	6	1	5	3	8	4	3		4	12	7	2	2	9	6	4
합계	30,061	581	478	815	762	876	1,087	1,250	1,298	785	954	1,322	1,262	786	990	1,144	1,703	1,094	478	1,122	1,237	1,409	1,148	1,377	1,659	1,035	3,409

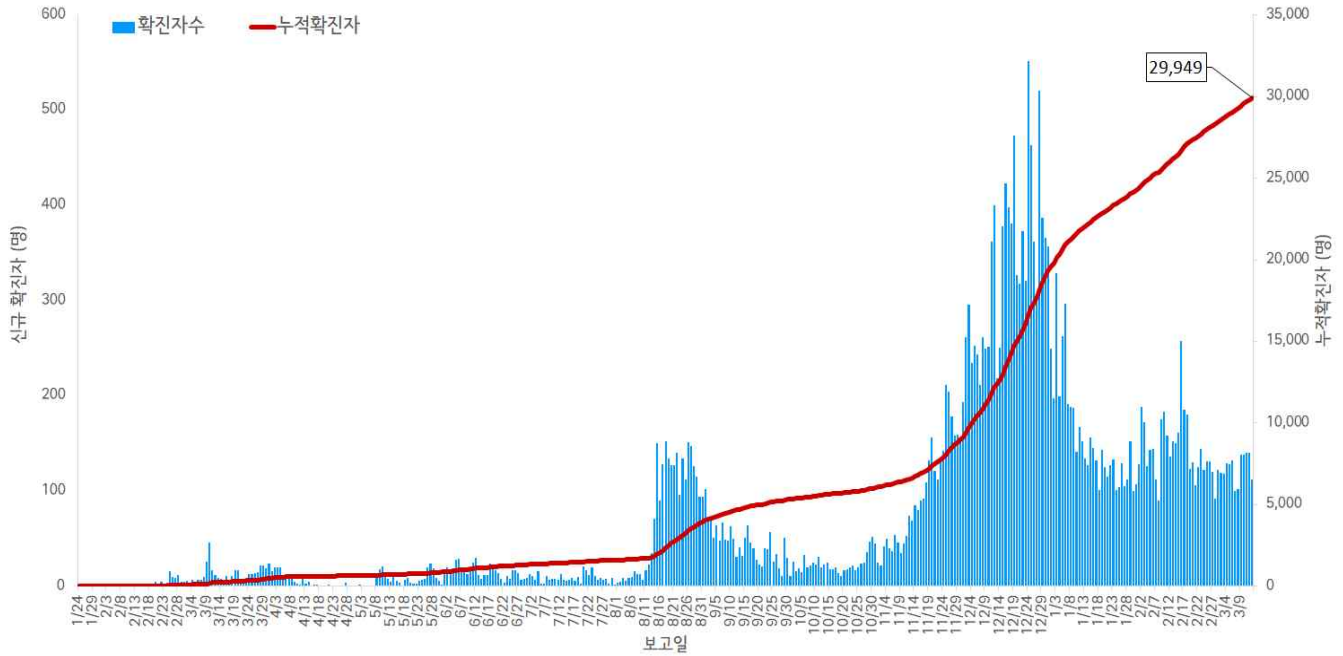


서울시 자치구별 확진자 총 누계 현황

● 서울시 코로나19 발생 현황 (2021. 3. 14. 0시 기준)

- 확진자 일별 발생 추이 및 누적 현황

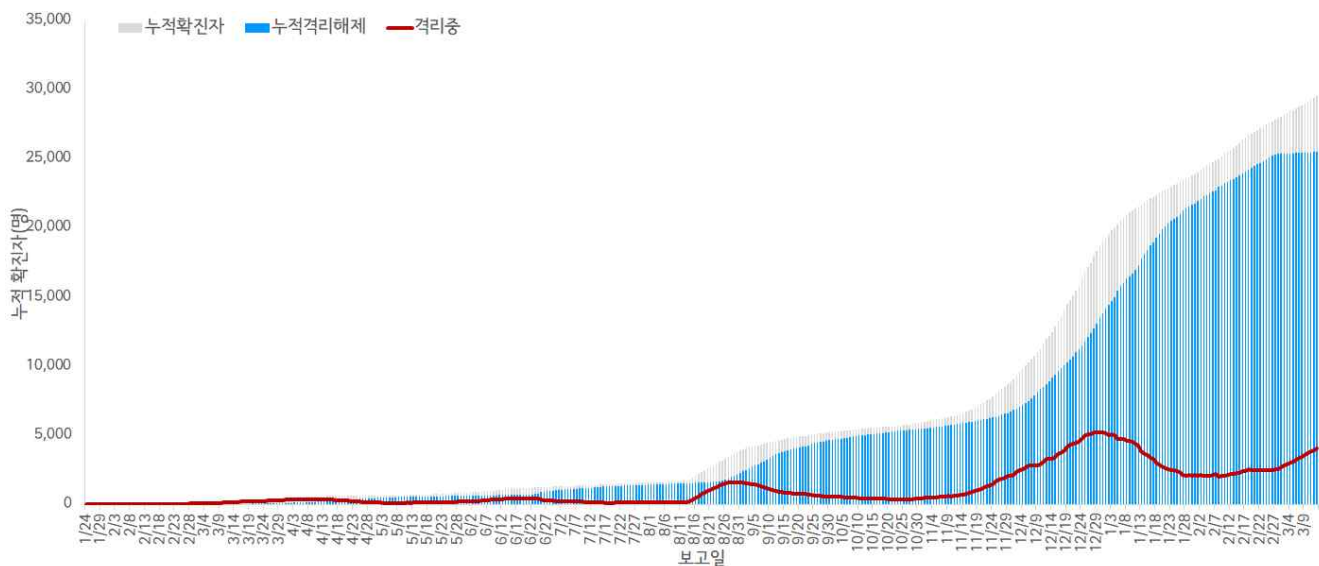
* 신규확진자 112명, 누적환자 총 29,949명



서울시 코로나19 신규 확진자 일별 발생추이 및 누적 현황(명, 보고일 기준)

- 확진자 격리 현황

* 격리해제 27,448명(91.6%), 사망 404명(1.3%), 격리 중 2,097명(7.0%)



서울시 코로나19 누적 격리중 · 격리해제자 현황(명, 보고일 기준)

● **서울시 코로나19 사망자 현황** (2021. 3. 14. 0시 기준)

- 서울시 코로나19 확진자 총 29,949명 중 사망 404명(1.3%)임
- 남성 58.7%(237명), 여성 41.3%(167명), 65세 이상 사망이 92.1%(372명)이고, 연령대별로 80세 이상 50.7%(205명), 70대 33.9%(137명) 순이며, 감염경로는 요양병원 및 시설 관련이 24.0%(97명)로 가장 많았고 '감염경로 조사중' 사례는 35.4%(143명)임
- (사망소요일) 증상발생 후 확진까지 평균 3.6일(중앙값 3.0일) 소요, 증상발생 후 사망까지 평균 24.1일(중앙값 21.0일) 소요, 확진 후 사망까지 평균 21.2일(중앙값 19.0일) 소요됨

서울시 코로나19 사망자 일반적 특성표

(단위: 명)

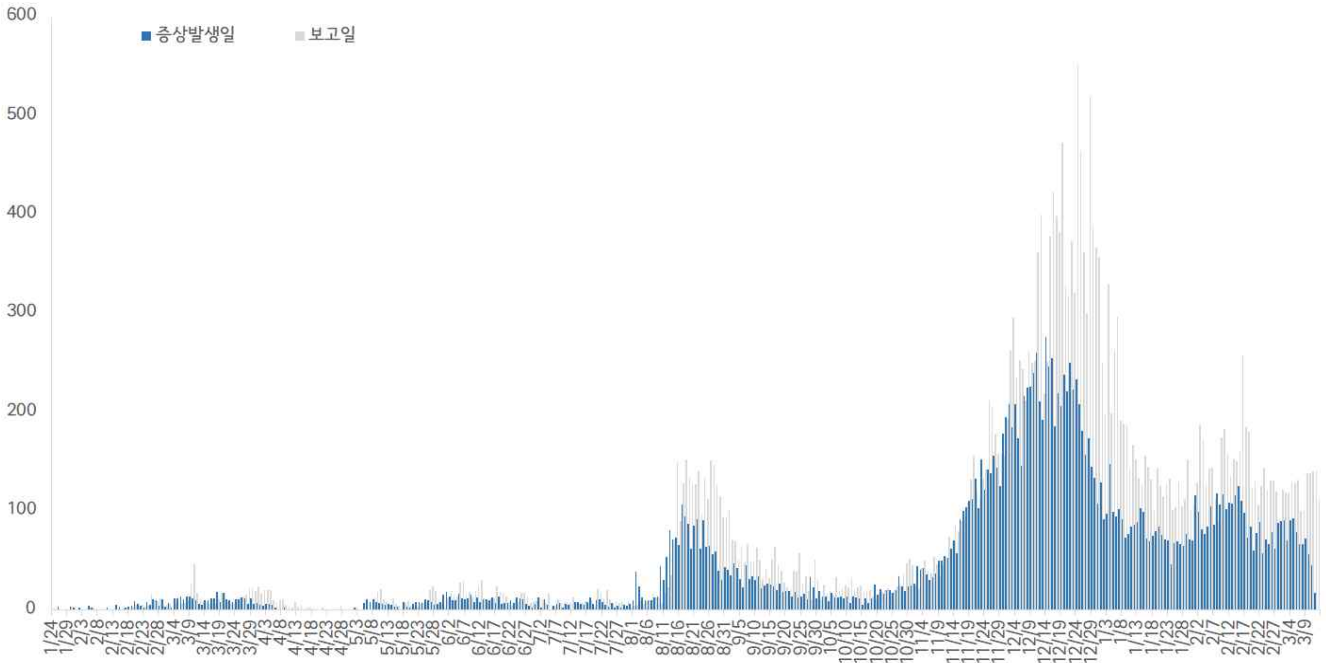
구 분		계		
총 계		404	100.0%	
성별	남	237	58.7%	
	여	167	41.3%	
연령*	20-29세	1	0.2%	
	30-39세	0	0.0%	
	40-49세	4	1.0%	
	50-59세	12	3.0%	
	60-69세	45	11.1%	
	70-79세	137	33.9%	
	≥ 80세	205	50.7%	
	< 65세	32	7.9%	
	≥ 65세	372	92.1%	
진단소요일**	증상-확진	평균±표준편차	3.6 ± 3.3	
		중위수 (범위)	3.0 (0-19)	
	증상-사망	평균±표준편차	24.1 ± 14.5	
		중위수 (범위)	21.0 (1-93)	
확진-사망	평균±표준편차	21.2 ± 14.3		
	중위수 (범위)	19.0 (0-82)		
감염경로	집단발생 관련		188	46.5%
	요양병원 및 시설		97	24.0%
	의료기관		38	9.4%
	종교 관련		11	2.7%
	가족/지인모임		7	1.7%
	직장		11	2.7%
	교정시설		2	0.5%
	기타		22	5.5%
	확진자접촉		72	17.9%
	조사 중		143	35.4%
해외유입		1	0.2%	

※ 연령* 설정 시 사망당시 연령으로 산출

※ 진단소요일** 설정 시 사후에 확진된 25명은 제외하고 산출

- 증상발생일 및 보고일 기준 발생 추이

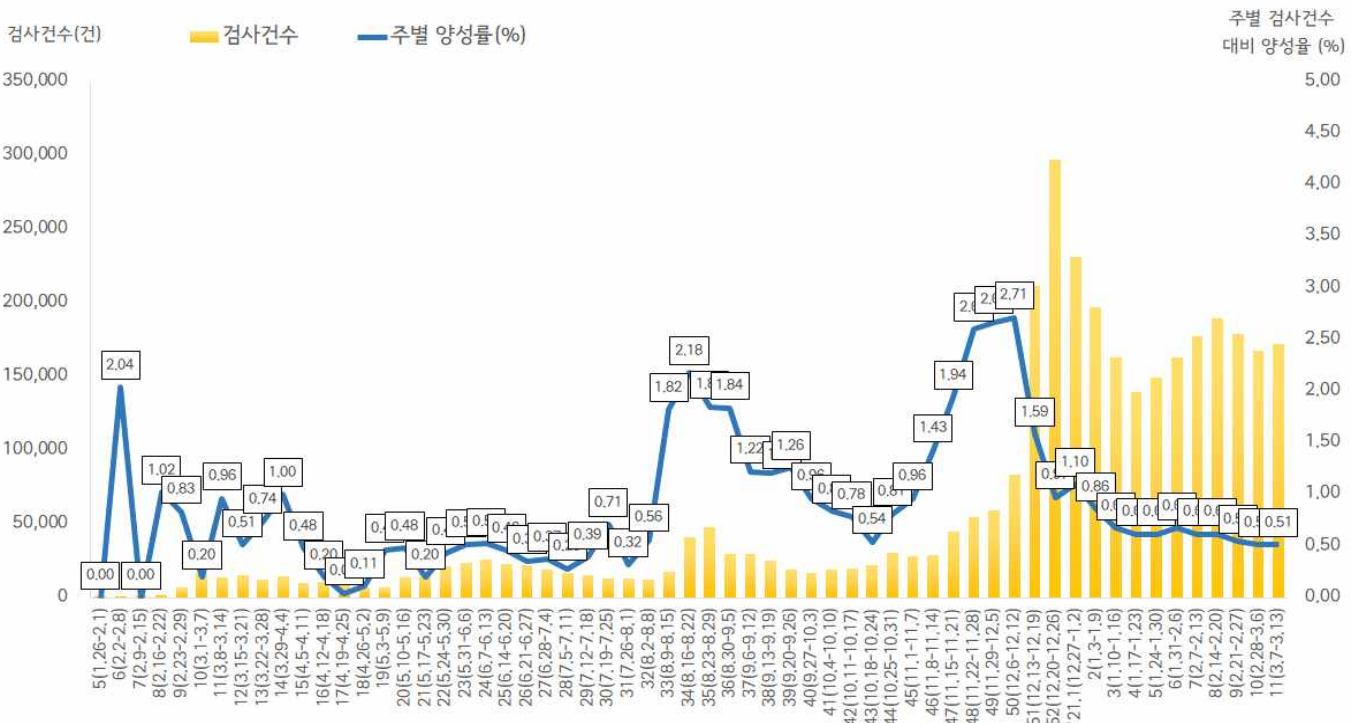
* 분석대상 증상발생일과 보고일이 모두 확인된 18,963명 (무증상 및 증상발생일 모름 등 10,986명 제외)



서울시 코로나19 확진자 일별 분포 현황

- 주별 검사건수 및 확진환자 양성률

* 총 검사건수 3,672,438건 (금주 171,997건) 중 29,949명 확진, 누적 검사 수 대비 총 양성률 0.82%



서울시 코로나19 확진자 주별 검사현황 및 양성률

● **인구학적 특성별 발생 현황** (2021. 3. 14. 0시 기준)

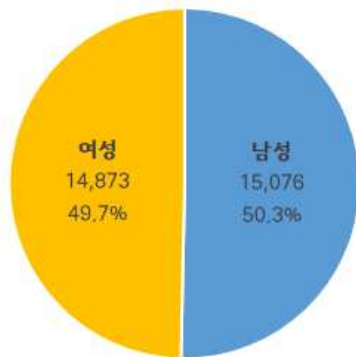
- (성별) 남성이 50.3%으로 여성보다 높음
- (연령별) 확진자의 평균 연령은 47.4세 (중위연령 50.0세, 범위 1-101세)로 20-50대가 59.6%이고, 10만명당 확진자수는 60대 441.96명, 70대 404.39명, 80세 이상 388.61명 순이며, 사망 404명(20대 1명, 40대 4명, 50대 12명, 60대 46명, 70대 141명, 80세 이상 200명)임 - 치명률 1.3% (80세 이상 16.2%)

(단위: 명, %)

구분	확진자	10만명당 확진자수	장기입원자	퇴원자	퇴원자 평균 입원일 (일)	사망자	치명률
계	29,949 (100.0)	308.09	1,056 (3.5)	27,448 (91.6)	14.9	404	1.3
성별	남성	15,076 (50.3)	318.58	670 (4.4)	13,840 (91.8)	235	1.6
	여성	14,873 (49.7)	298.14	386 (2.6)	13,608 (91.5)	169	1.1
연령	0-9	1,043 (3.4)	161.40	13 (1.2)	974 (93.4)	0	0.0
	10-19	1,638 (5.5)	204.65	32 (2.0)	1,499 (91.5)	0	0.0
	20-29	3,951 (13.2)	269.60	187 (4.7)	3,679 (93.1)	1	0.0
	30-39	4,156 (13.9)	277.65	143 (3.4)	3,892 (93.6)	0	0.0
	40-49	4,167 (13.9)	269.25	123 (3.0)	3,905 (93.7)	4	0.1
	50-59	5,561 (18.6)	362.91	183 (3.3)	5,237 (94.2)	12	0.2
	60-69	5,381 (18.0)	441.96	156 (2.9)	4,916 (91.4)	46	0.9
	70-79	2,819 (9.4)	404.39	120 (4.3)	2,432 (86.3)	141	5.0
	80이상	1,233 (4.1)	388.61	99 (8.0)	914 (74.1)	17.2	16.2

- ※ 치명률= 사망자수/확진자수 × 100
- ※ 장기입원자 = 입원 35일 이상 확진자
- ※ 평균 입원일= (퇴원자 입원일의 합계)/(전체 퇴원자수)
- ※ 인구 10만명당 발생률은 통계청에서 제공하는 2020년 7월 1일 행정구역별 인구 기준.

- **성별·연령별 분포 현황**

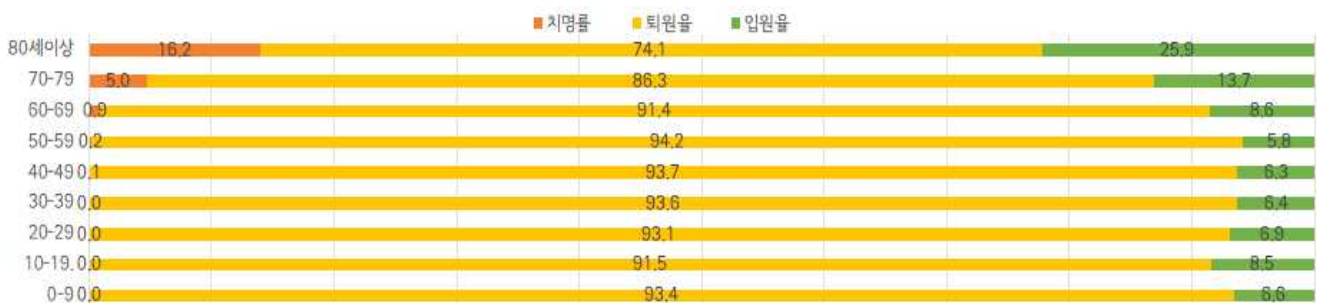


성별



연령별

- **연령별 확진자 치료현황**



서울시 코로나19 연령별 확진자 치료 현황

- 최근 4주간 주별 발생현황

성별, 연령별 확진환자 주별 발생현황 (보고일 기준)

(단위: 명, %)

구분		8주(2.14.-2.20.)	9주(2.21.-2.27.)	10주(2.28.-3.6.)	11주(3.7.-3.13.)
계		1,187 (100.0)	879 (100.0)	840 (100.0)	870 (100.0)
성별	남성	556 (46.8)	390 (44.4)	401 (47.7)	403 (46.3)
	여성	631 (53.2)	489 (55.6)	439 (52.3)	467 (53.7)
연령	0-9	68 (5.7)	45 (5.1)	34 (4.0)	43 (4.9)
	10-19	78 (6.6)	49 (5.6)	62 (7.4)	84 (9.7)
	20-29	172 (14.5)	123 (14.0)	119 (14.2)	109 (12.5)
	30-39	206 (17.4)	143 (16.3)	121 (14.4)	125 (14.4)
	40-49	164 (13.8)	108 (12.3)	118 (14.0)	111 (12.8)
	50-59	169 (14.2)	155 (17.6)	136 (16.2)	128 (14.7)
	60-69	203 (17.1)	160 (18.2)	141 (16.8)	155 (17.8)
	70-79	89 (7.5)	65 (7.4)	79 (9.4)	78 (9.0)
	80이상	38 (3.2)	31 (3.5)	30 (3.6)	37 (4.2)
사망자 총계		10 (0.8)	15 (1.7)	14 (1.7)	10 (1.1)

- 최근 1주간 일별 발생현황

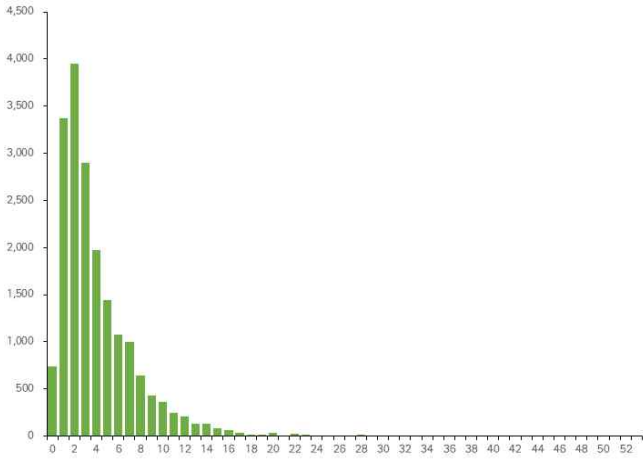
성별, 연령별 확진환자 일별 발생현황 (보고일 기준)

(단위: 명, %)

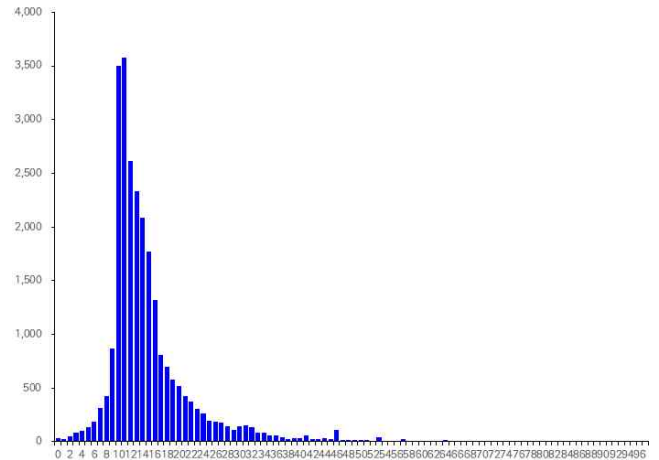
구분		3.7.	3.8.	3.9.	3.10.	3.11.	3.12.	3.13.
계		100(100.0)	102(100.0)	138(100.0)	138(100.0)	140(100.0)	140(100.0)	112(100.0)
성별	남성	56(56.0)	42(41.2)	63(45.7)	56(40.6)	69(49.3)	64(45.7)	53(47.3)
	여성	44(44.0)	60(58.8)	75(54.3)	82(59.4)	71(50.7)	76(54.3)	59(52.7)
연령	0-9	5(5.0)	5(4.9)	9(6.5)	7(5.1)	9(6.5)	5(3.7)	3(2.7)
	10-19	16(16.0)	9(8.8)	14(10.1)	10(7.2)	16(11.4)	14(10.0)	5(4.5)
	20-29	13(13.0)	11(10.8)	15(10.9)	19(13.8)	16(11.4)	14(10.0)	21(18.8)
	30-39	14(14.0)	14(13.7)	22(15.9)	19(13.8)	19(13.6)	18(12.9)	19(17.0)
	40-49	8(8.0)	16(15.7)	18(13.0)	18(13.0)	23(16.4)	17(12.1)	11(9.8)
	50-59	19(19.0)	14(13.7)	20(14.5)	18(13.0)	17(12.1)	22(15.7)	18(16.1)
	60-69	9(9.0)	20(19.6)	20(14.5)	32(23.2)	22(15.7)	31(22.1)	21(18.8)
	70-79	16(16.0)	10(9.8)	11(8.1)	11(8.0)	11(7.9)	10(7.1)	9(8.0)
	80이상	0(0.0)	3(3.0)	9(6.5)	4(2.9)	7(5.0)	9(6.4)	5(4.5)
사망자 총계		2(2.0)	0(0.0)	2(1.4)	1(0.7)	1(0.7)	3(2.1)	1(0.9)

● **진단소요일 (2021. 3. 14. 0시 기준)**

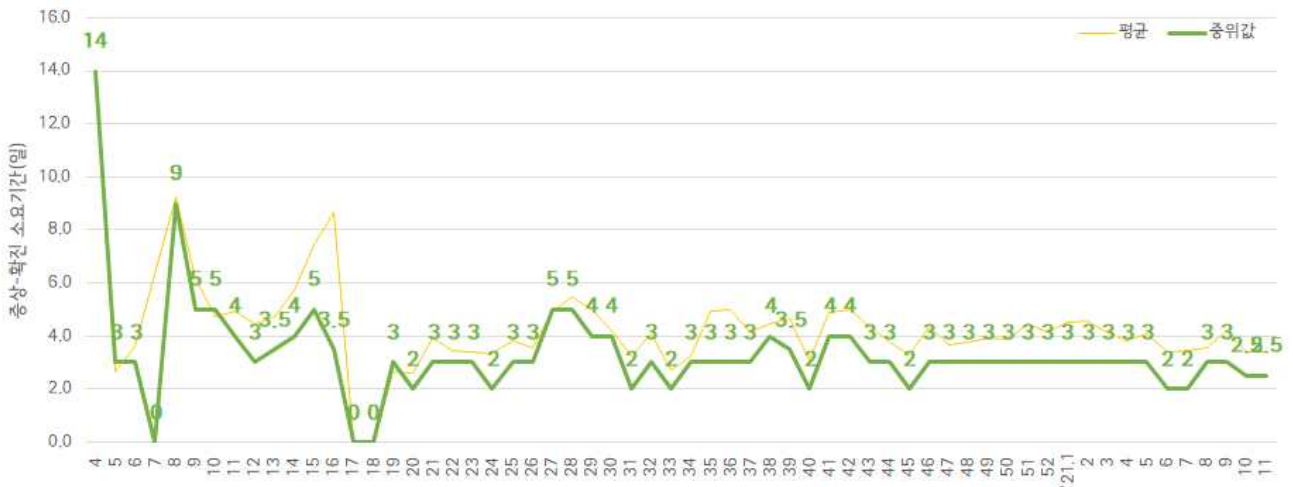
- 증상발생일부터 확진일까지 평균 4.1일(중앙값 3일)소요, 확진일부터 퇴원일까지 평균 15일(중앙값 13일)소요



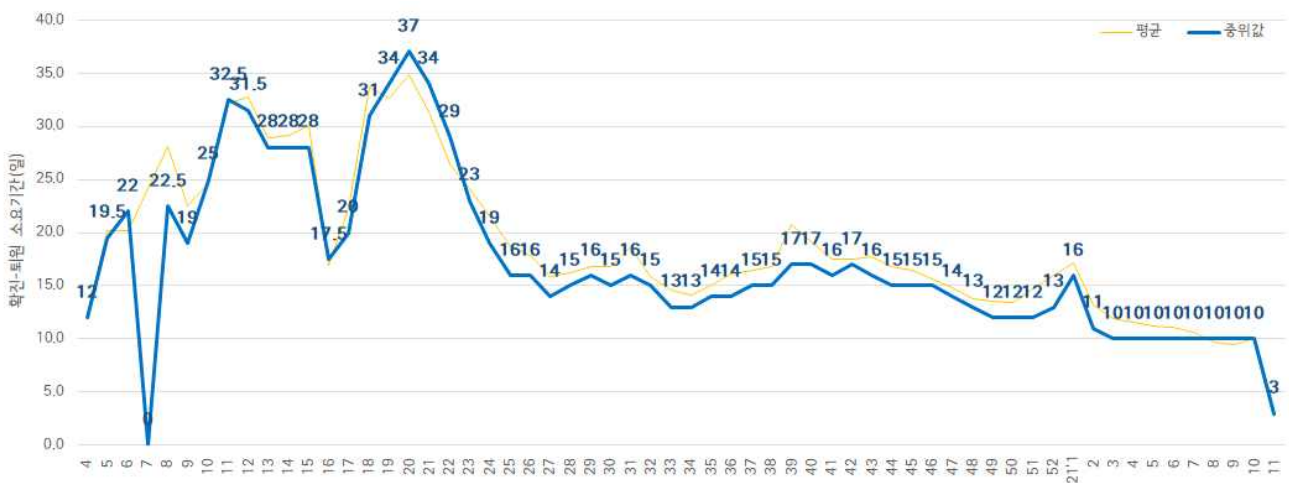
※증상발생일 확진일이 모두 확인 된 18,558명 산출
증상발생일 - 확진일 소요기간



※퇴원자 중 확진일 퇴원일이 모두 확인 된 24,948명 산출
확진일 - 퇴원일 소요기간



주별 증상발생일 - 확진일 소요기간



주별 확진일 - 퇴원일 소요기간

● 자치구별 발생 현황(발생구 기준) (2021. 3. 14. 0시 기준)

- 강서구 발생이 5.7%(1,699명)로 가장 높았으며, 송파구 5.5%(1,650명), 관악구 4.7%(1,402명) 순이었음
- 인구 10만명당 확진자수는 전체 308.09명으로 종로구 384.35명, 중구 373.54명, 용산구 353.48명 순이었음

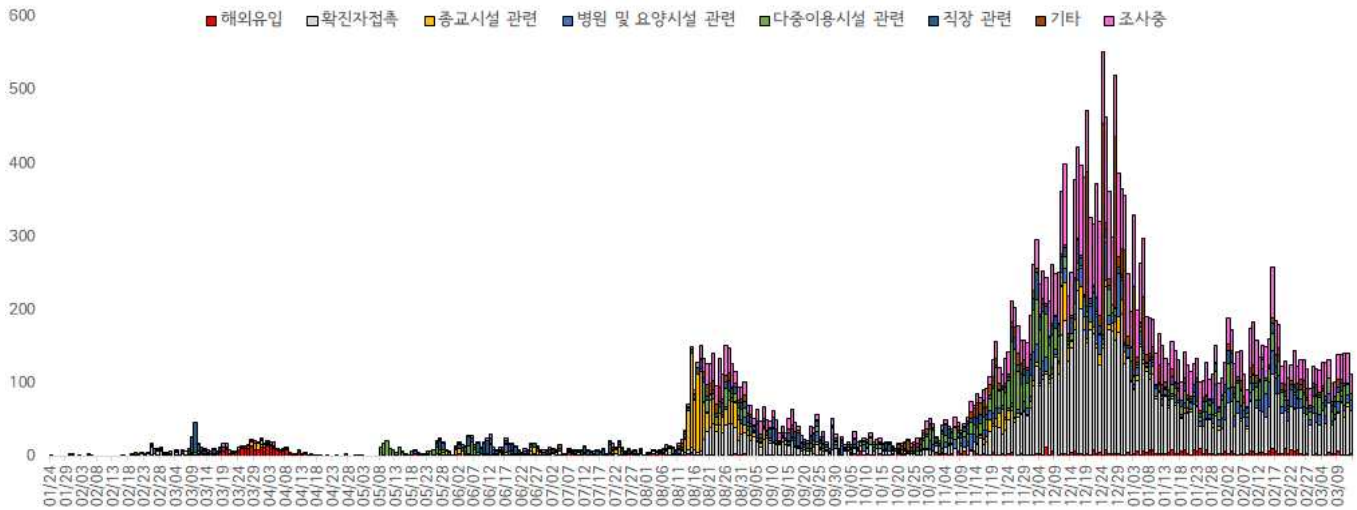
구분	누계		증가현황	발생률* (10만명당)
	(명)	(%)		
서울특별시	29,949	100.0	▲+112	308.09
종로구	578	1.9	▲+2	384.35
중구	471	1.6	▲+5	373.54
용산구	811	2.7	▲+6	353.48
성동구	760	2.5	▲+2	255.55
광진구	870	2.9	▲+8	248.87
동대문구	1,086	3.6	▲+2	314.24
종랑구	1,246	4.2	▲+13	315.91
성북구	1,293	4.3	▲+2	292.66
강북구	784	2.6	▲+2	251.47
도봉구	951	3.2	▲+6	288.57
노원구	1,316	4.4	▲+6	248.82
은평구	1,261	4.2	▲+3	262.97
서대문구	781	2.6	▲+2	249.74
마포구	987	3.3	▲+4	263.63
양천구	1,136	3.8	▲+3	248.06
강서구 ¹⁾	1,699	5.7	▲+7	289.47
구로구	1,091	3.6	▲+1	269.33
금천구	478	1.6	▲+1	205.81
영등포구	1,118	3.7	-	299.45
동작구	1,225	4.1	▲+4	310.00
관악구 ³⁾	1,402	4.7	▲+5	280.55
서초구	1,146	3.8	▲+5	267.18
강남구	1,375	4.6	▲+6	254.05
송파구 ²⁾	1,650	5.5	▲+7	245.71
강동구	1,029	3.4	▲+7	225.08
기타	3,405	11.5	▲+3	-

- 1) 강서구: 다중이용시설 관련·종교시설 관련 각 231명, 직장 관련 112명, 병원 및 요양시설 관련 110명 등
- 2) 송파구: 다중이용시설 관련 183명, 직장 관련 103명, 종교시설 관련 100명, 병원 및 요양시설 관련 66명 등
- 3) 관악구: 직장 관련 135명, 다중이용시설 관련 103명, 종교시설 관련 79명, 병원 및 요양시설 관련 44명 등

※ 인구 10만명당 확진자수는 통계청에서 제공하는 2020년 7월 1일 행정구역별 인구를 기준으로 함.

● **주요 감염경로별 발생 현황** (2021. 3. 14. 0시 기준)

- 주요 감염경로별 발생률은 확진자 접촉이 36.8%(11,036명)로 가장 높았으며, 다중 이용시설 관련 9.7%(2,904명), 병원 및 요양시설 관련 7.1%(2,119명), 직장 관련 6.5%(1,938명), 종교시설 관련 6.1%(1,829명), 해외유입 3.2%(965명) 순이었음



서울시 코로나19 주요 감염경로별 발생현황

● **감염경로 조사중 환자 현황** (2021. 3. 14. 0시 기준)

- 확진자 총 29,949명 중 감염경로 '조사중' 6,942(23.2%) 보고됨

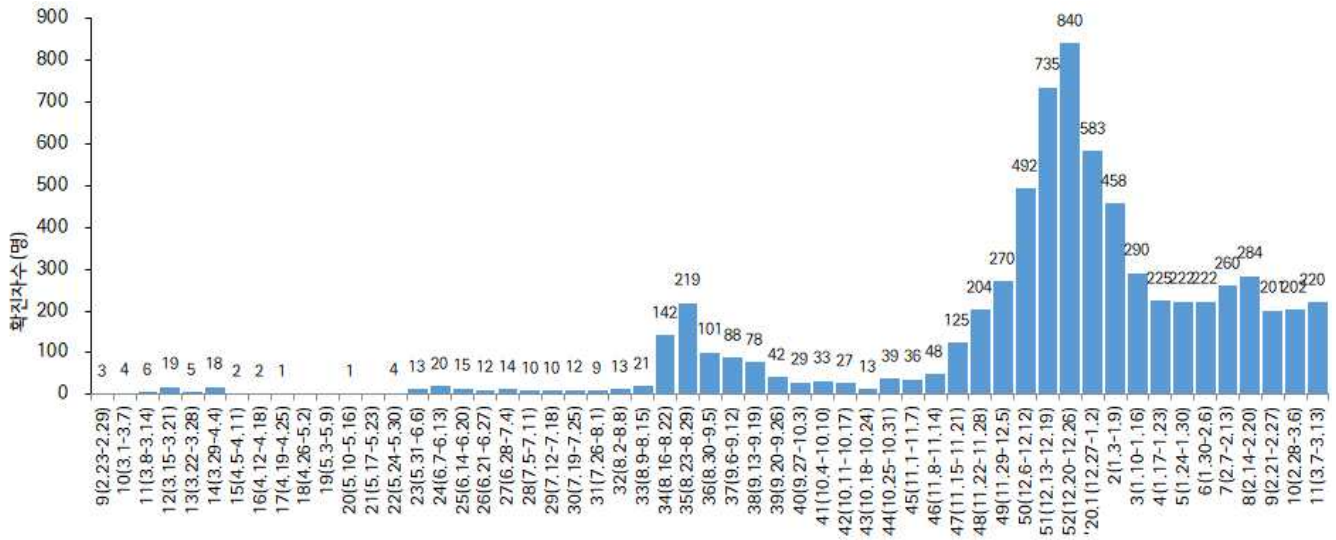
성별/연령별 확진자,경로 조사자 분포 현황

(단위: 명)

구분	합계	성별		연령(세)								
		남	여	0-9	10-19	20-29	30-39	40-49	50-59	60-69	70-79	80이상
확진자 (%)	29,949	15,076	14,873	1,043	1,638	3,951	4,156	4,167	5,561	5,381	2,819	1,233
	(100.0)	(50.3)	(49.7)	(3.4)	(5.5)	(13.2)	(13.9)	(13.9)	(18.6)	(18.0)	(9.4)	(4.1)
경로 조사중 (%)	6,942	3,671	3,271	54	226	891	1,032	903	1,256	1,442	856	282
	(23.2)	(24.3)	(22.0)	(5.2)	(13.8)	(22.6)	(24.8)	(21.7)	(22.6)	(26.8)	(30.4)	(22.9)

※ 관악구381건, 송파구376건, 강남구358건, 강서구348건, 은평구337건, 동작구319건, 중랑구303건, 성북구302건, 영등포구299건, 서초구298건, 동대문구275건, 강동구269건, 노원구254건, 마포구251건, 구로구250건, 양천구221건, 도봉구207건, 광진구200건, 용산구200건, 강북구190건, 종로구189건, 성동구186건, 서대문구172건, 중구124건, 금천구106건 (기타 527건 제외)

- 감염경로 조사중” 6,942명 중 남자 확진자는 52.9%(3,671명), 여자 확진자는 47.1%(3,271명)이며, 연령대별 비율은 60대가 20.8%로 가장 높았으며 50대 18.1%, 30대 14.9%, 40대 13.0% 순임
- 65세 이상 확진자 6,416명 중 “감염경로 조사중”은 26.0%(1,806명)임
- 감염경로 조사중” 6,942명 중 사망자는 2.0%(142명)임



<서울시 코로나19 감염경로 조사중 확진자 주별 분포 현황(명, 보고일 기준)>

서울시 코로나19 감염경로 조사중 사례 일반적 특성표

(단위: 명)

구 분		누적확진자수		감염경로			
				조사완료		조사중	
합 계		29,949	100.0%	23,007	100.0%	6,942	100.0%
성별	남	15,076	50.3%	11,405	49.6%	3,671	52.9%
	여	14,873	49.7%	11,602	50.4%	3,271	47.1%
연령	0-9세	1,043	3.4%	989	4.4%	54	0.7%
	10-19세	1,638	5.5%	1,412	6.1%	226	3.3%
	20-29세	3,951	13.2%	3,060	13.3%	891	12.8%
	30-39세	4,156	13.9%	3,124	13.6%	1,032	14.9%
	40-49세	4,167	13.9%	3,264	14.2%	903	13.0%
	50-59세	5,561	18.6%	4,305	18.7%	1,256	18.1%
	60-69세	5,381	18.0%	3,939	17.1%	1,442	20.8%
	70-79세	2,819	9.4%	1,963	8.5%	856	12.3%
≥80세	1,233	4.1%	951	4.1%	282	4.1%	
65세기준	< 65세	23,533	78.6%	18,397	80.0%	5,136	74.0%
	≥65세	6,416	21.4%	4,610	20.0%	1,806	26.0%
사망	예	404	1.3%	262	1.1%	142	2.0%
	아니오	29,545	98.7%	22,745	98.9%	6,800	98.0%

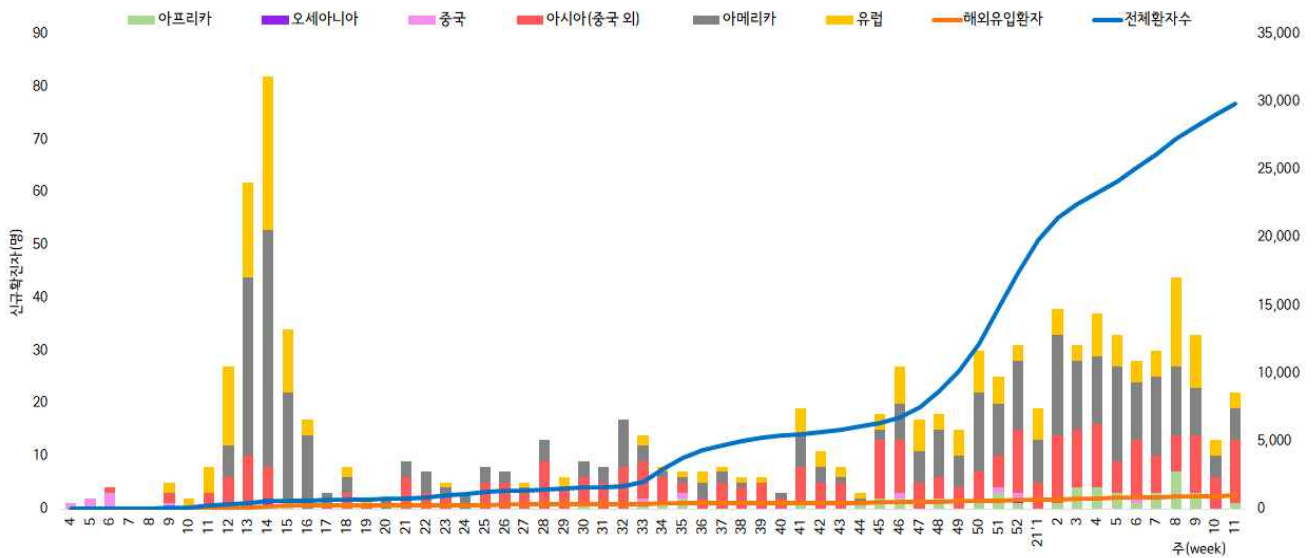
● 해외 유입 현황 (2021. 3. 14. 0시 기준)

- 해외유입 사례로 추정되는 누적 확진자수 965명(3.2%)
- 주요 국외유입 분포는 아메리카 39.7%, 아시아(중국 외) 30.8%, 유럽 23.1%순임

코로나19 해외유입 확진자 분포 현황

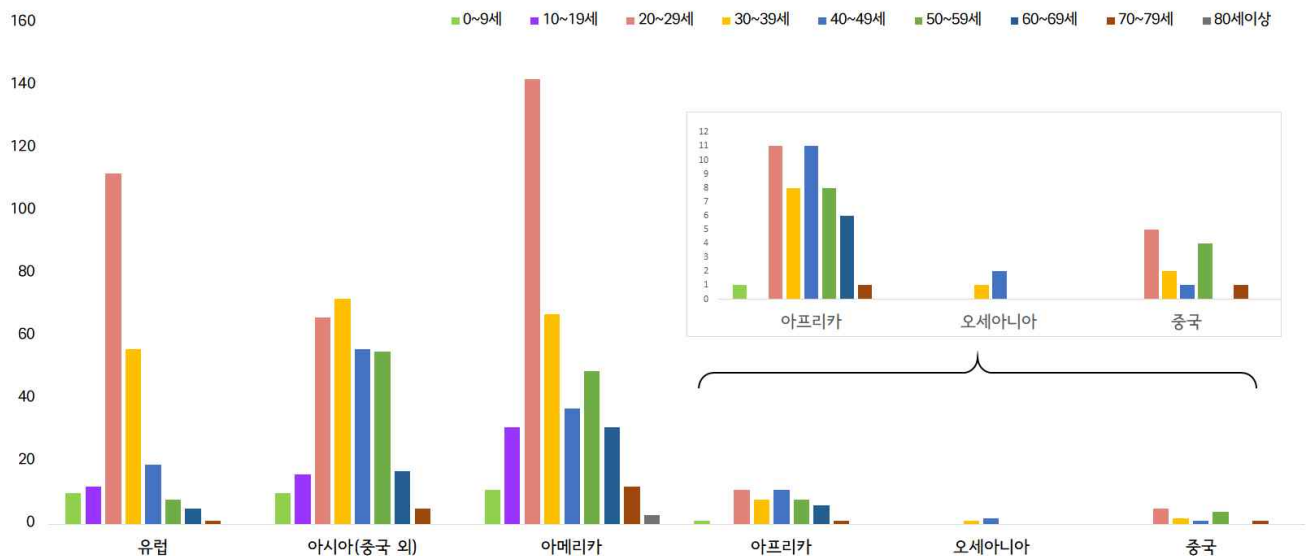
(단위: 명)

구분	유럽	아시아 (중국 외)	아메리카	아프리카	오세아니아	중국	합계
누계	223	297	383	46	3	13	965
증가현황	▲2	-	▲2	-	-	-	▲4
백분율(%)	(23.1)	(30.8)	(39.7)	(4.8)	(0.3)	(1.3)	(100.0)



서울시 코로나19 신규·누적 해외유입 확진자 현황(명, 보고일 기준)

- 연령별 해외유입 현황 분포



서울시 코로나19 연령별 해외유입 확진자 현황(명, 보고일 기준)

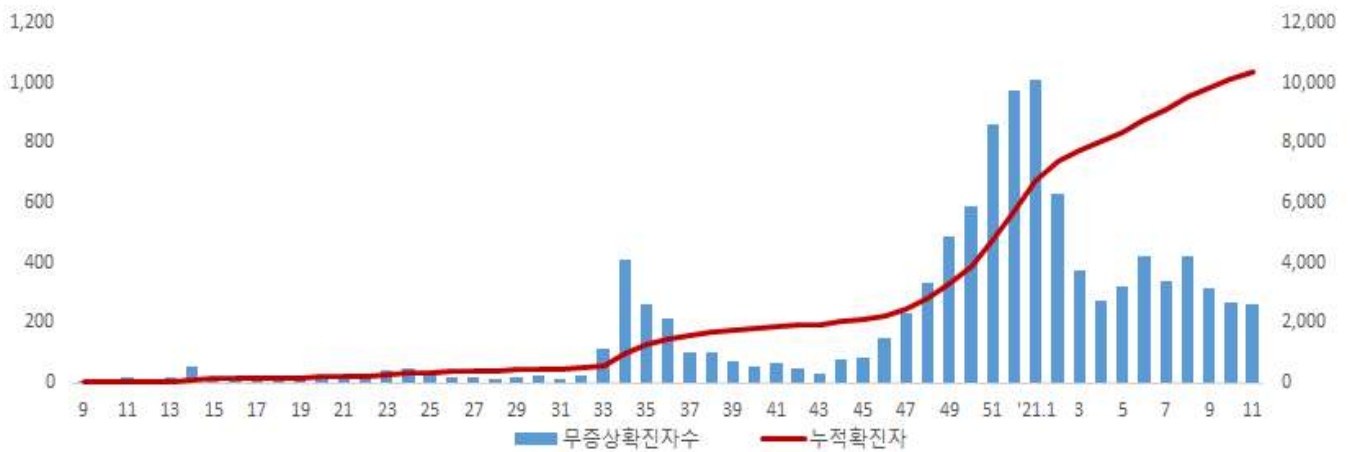
● 무증상자 발생현황 (2021. 3. 14. 0시 기준)

- 전체 확진자 중 무증상자는 34.6%이며, 남성이 53.2%로 여성보다 높음
- 무증상 확진자의 평균 연령은 48.0세(중위연령 51.0세, 범위 1-101세)로 20-50대가 54.6%이며, 사망 133명(40대 4명, 50대 5명, 60대 10명, 70대 40명, 80세 이상 74명)임 - 치명률 1.3% (80세 이상 13.2%)

(단위: 명, %)

구분		무증상자	감염경로 조사중	퇴원자	사망자	치명률
계		10,371 (100.0)	1,361 (13.1)	9,511 (91.7)	133	1.3
성별	남성	5,514 (53.2)	731 (13.3)	5,071 (92.0)	77	1.4
	여성	4,857 (46.8)	630 (13.0)	4,440 (91.4)	56	1.2
연령	0-9	560 (5.4)	21 (3.8)	520 (92.9)	0	0.0
	10-19	610 (5.9)	44 (7.2)	560 (91.8)	0	0.0
	20-29	1,199 (11.6)	150 (12.5)	1110 (92.6)	0	0.0
	30-39	1,191 (11.5)	185 (15.5)	1115 (93.6)	0	0.0
	40-49	1,333 (12.9)	175 (13.1)	1262 (94.7)	4	0.3
	50-59	1,934 (18.6)	255 (13.2)	1823 (94.3)	5	0.3
	60-69	1,923 (18.5)	291 (15.1)	1777 (92.4)	10	0.5
	70-79	1,060 (10.2)	176 (16.6)	920 (86.8)	40	3.8
	80이상	561 (5.4)	64 (11.4)	424 (75.6)	74	13.2

※ 치명률= 사망자수/무증상 확진자수×100; 확진 당시 기초역학조사서 상 무증상자



서울시 코로나19 주별 무증상 확진자 누적 현황(명, 보고일 기준)



서울시 코로나19 연령별 무증상 확진자 현황

● **접촉자 관리 현황 (2021. 3. 14. 0시 기준)**

- 서울시 관리 누적 접촉자는 190,009명으로, 그 중 검사결과 양성으로 확진된 사례는 8.3%(15,782명)임

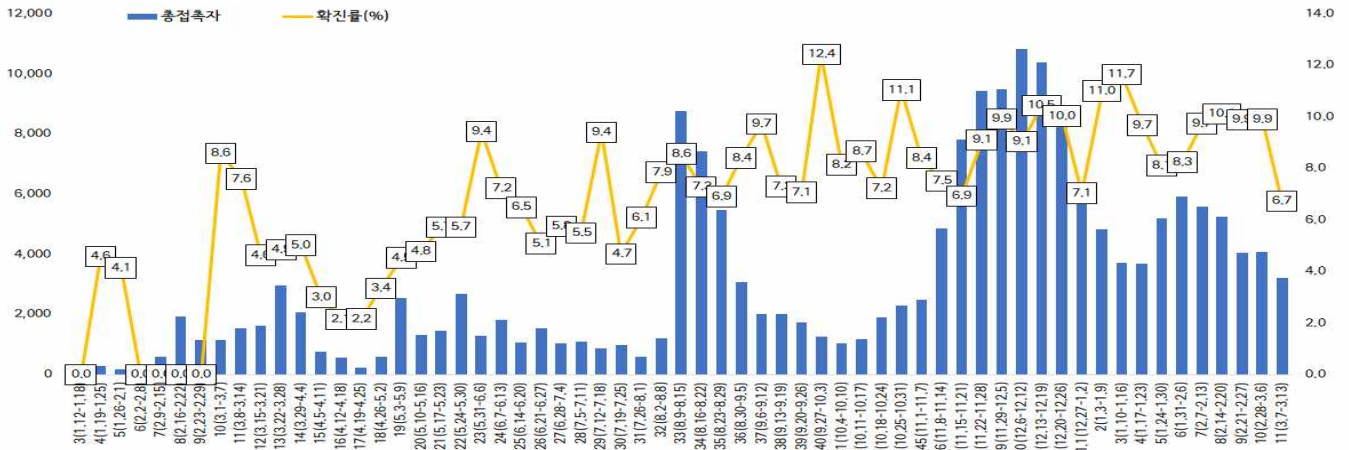
서울시 성별, 연령별 코로나19 접촉자 분포 현황

(단위: 명)

구분	합계	성별		연령(세)								
		남	여	0-9	10-19	20-29	30-39	40-49	50-59	60-69	70-79	80이상
누계	190,009	97,578	92,431	12,802	19,406	36,104	31,280	27,728	28,958	20,790	8,687	4,254
(%)	(100.0)	(51.4)	(48.6)	(6.7)	(10.2)	(19.1)	(16.5)	(14.6)	(15.2)	(10.9)	(4.6)	(2.2)
확진자	15,782	6,354	9,428	833	1,177	2,411	2,090	2,206	2,820	2,536	1,148	561
(%)	(8.3)	(6.5)	(10.2)	(6.5)	(6.1)	(6.7)	(6.7)	(8.0)	(9.7)	(12.2)	(13.2)	(13.2)

※ 접촉자 중 확진자수(명,%)는 질병보건통합관리시스템(is.cdc.go.kr)에 등록된 접촉자 데이터를 기준으로 함.

- **주별 접촉자 발생 현황**



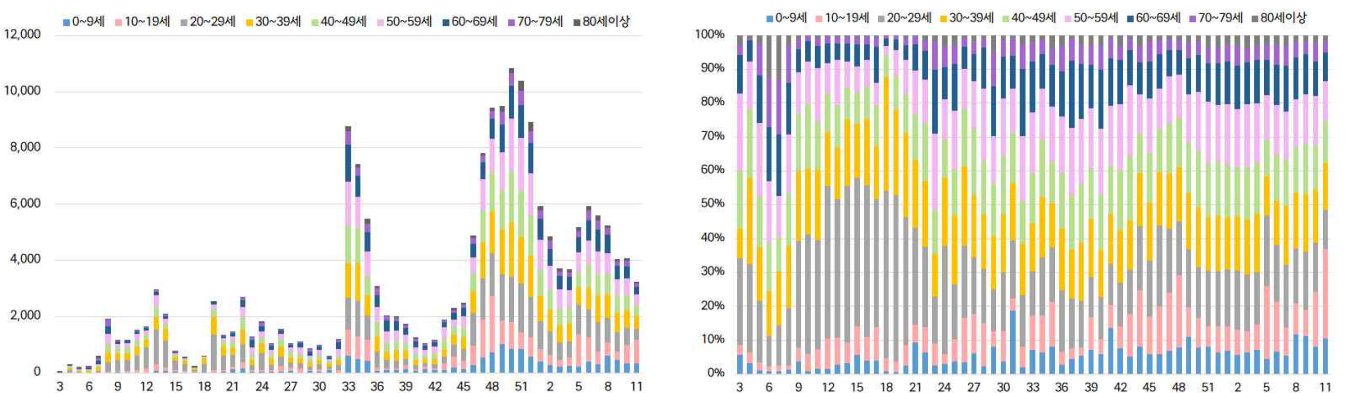
서울시 코로나19 주별 접촉자 현황 및 확진율(명, %, 최종접촉일 기준)

- **성별 접촉자 발생 현황**



서울시 코로나19 성별 분포(명, %, 최종접촉일 기준)

- **연령별 접촉자 발생 현황**



서울시 코로나19 연령별 분포(명, %, 최종접촉일 기준)

● 서울시 전체 선별진료소 지정 현황 (2021. 3. 14. 18시 서울시 일일상황보고 기준)

(단위 : 개소)

합계	자치구			의료기관					차량 이동식	이동검체 채취반
	소계	보건소 내	보건소 외(상담소)	소계	국가지정	지역거점	국공립 병원	민간병원		
82	37	35	2	44	5	6	8	25	1	0

● 보건소 선별진료소(25개 자치구) 검체 검사 현황

(단위 : 건)

구분	총 누계	주간 계	3.8(월)	3.9(화)	3.10(수)	3.11(목)	3.12(금)	3.13(토)	3.14(일)
계	1,859,644	84,862	13,641	12,291	14,246	12,931	14,057	9,024	8,672
평균	74,385.8	3,394.5	545.6	491.6	569.8	517.2	562.3	361.0	346.9
최고	강남구 186,547	강남구 7,864	강남구 1,376	강남구 1,172	광진구 1,590	강남구 1,456	강남구 1,216	강남구 900	강남구 692
최저	양천구 33,258	양천구 659	양천구 92	양천구 89	양천구 79	구로구 81	구로구 140	양천구 79	양천구 78

● 의료기관 선별진료소(44개소) 검체 검사 현황

(단위 : 건)

구분	총 누계	주간 계	3.8(월)	3.9(화)	3.10(수)	3.11(목)	3.12(금)	3.13(토)	3.14(일)
계	657,570	22,268	3,415	3,738	3,522	3,706	3,395	2,875	1,617
평균	14,944.8	506.1	77.6	85.0	80.0	84.2	77.2	65.3	36.8
최고	아산병원 167,877	아산병원 5,787	아산병원 660	아산병원 839	아산병원 947	아산병원 878	아산병원 924	아산병원 872	아산병원 630
최저	명지성모 병원 103	청구성심 병원 0	한림대병원 외 3개소 0	청구성심 병원 0	청구성심 병원 0	청구성심 병원 0	어린이병원 외 4개소 0	어린이병원외 11개소 0	어린이병원 외 10개소 0

● 차량이동식(Drive-Thru) 선별진료소 운영 현황 ('21. 3. 14. 18:00 기준, 시립병원운영팀)

(단위 : 건)

구분	누 계		금 일		비 고
	진료인원	검사인원	진료인원	검사인원	
계	16,667	15,240	0	0	
이대서울병원	11,451	11,435	0	0	
구소방학교(서초)	1,814	1,379	-	-	운영 중단
은평병원	896	782	-	-	
잠실주경기장(송파)	2,506	1,644	-	-	

● 일반시민 대상 선제검사 현황 (홈페이지신청) (2021. 3. 12. 18시 / 코로나19대응지원반 - 검사지원팀)

(단위 : 건)

구분 (6.15.~)	총 누계	어린이	은평	서북	서울의료원	보라매	동부	서남	강남보건소 (유타)
누 계	39,638	4,545	4,710	7,308	5,788	5,654	5,188	6,228	217
3.12.	292	32	53	58	28	60	14	47	-

- 검사결과 : 양성 101명

● 국내 확진환자 발생 현황 (2021. 3. 15. 0시 기준)

- 국내 발생 신규 확진자는 370명, 해외유입 사례는 12명이 확인되어 총 누적 확진자 수는 96,017명(해외유입 7,318명)임. 신규 격리해제자는 346명으로 총 87,754명(91.40%)이 격리해제되어, 현재 6,588명이 격리 중임
- 사망자는 6명으로 누적 사망자는 1,675명(치명률 1.74%)임

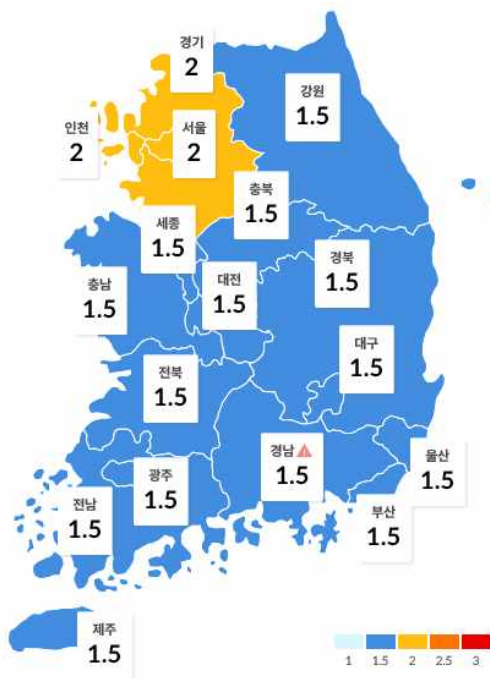
국내 코로나19 발생 현황 (출처) 질병관리청

구분	총계	확진환자현황				검사현황	
		계	격리해제	격리 중	사망	검사 중	결과 음성
3.14.(일) 0시 기준	7,066,401	95,635	87,408	6,558	1,669	69,843	6,900,923
3.15.(월) 0시 기준	7,084,940	96,017	87,754	6,588	1,675	71,590	6,917,333
변동	+18,539	+382	+346	+30	+6	+1,747	+16,410

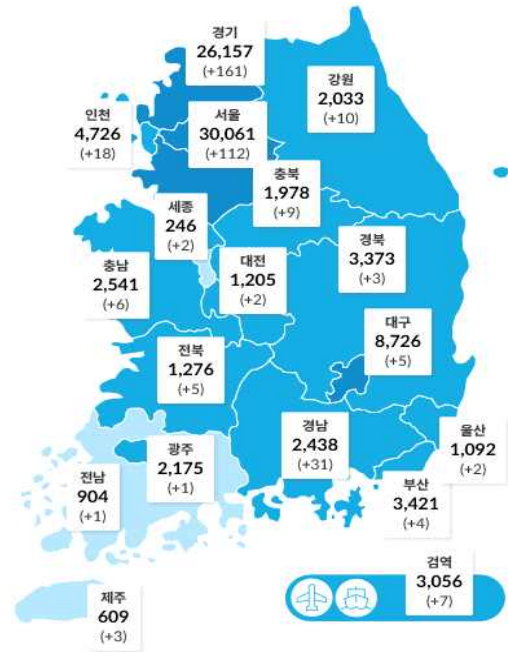
- 새롭게 확진된 환자 382명의 현황

구분	합계	서울	부산	대구	인천	광주	대전	울산	세종	경기	강원	충북	충남	전북	전남	경북	경남	제주	검역
격리중	6,588	2,128	184	82	247	79	15	85	14	2,285	171	207	106	78	69	110	239	33	456
격리해제	87,754	27,526	3,123	8,429	4,423	2,075	1,175	970	231	23,355	1,820	1,711	2,400	1,142	827	3,191	2,185	575	2,596
사망	1,675	407	114	215	56	21	15	37	1	517	42	60	35	56	8	72	14	1	4
합계	96,017	30,061	3,421	8,726	4,726	2,175	1,205	1,092	246	26,157	2,033	1,978	2,541	1,276	904	3,373	2,438	609	3,056
증감	382	112	4	5	18	1	2	2	2	161	10	9	6	5	1	3	31	3	7
지역 발생	370	112	4	4	18	1	2	1	2	161	10	9	5	4	0	3	31	3	0
해외 유입	12	0	0	1	0	0	0	1	0	0	0	0	1	1	1	0	0	0	7

※ 상기 통계는 모두 추후 역학조사 과정에서 변경될 수 있음

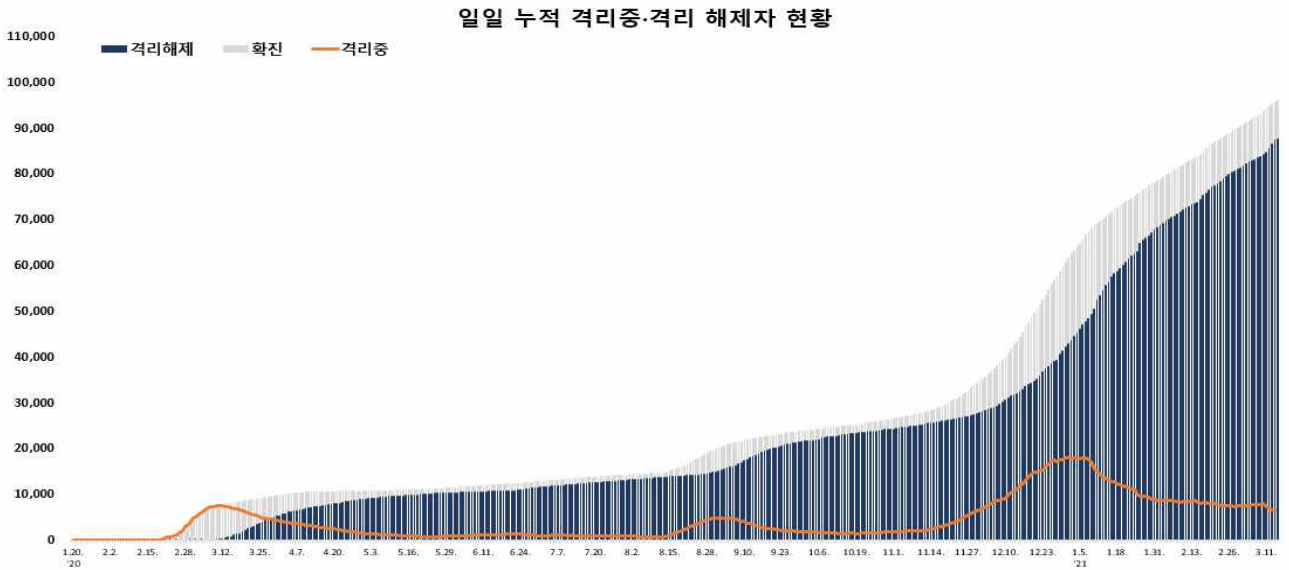
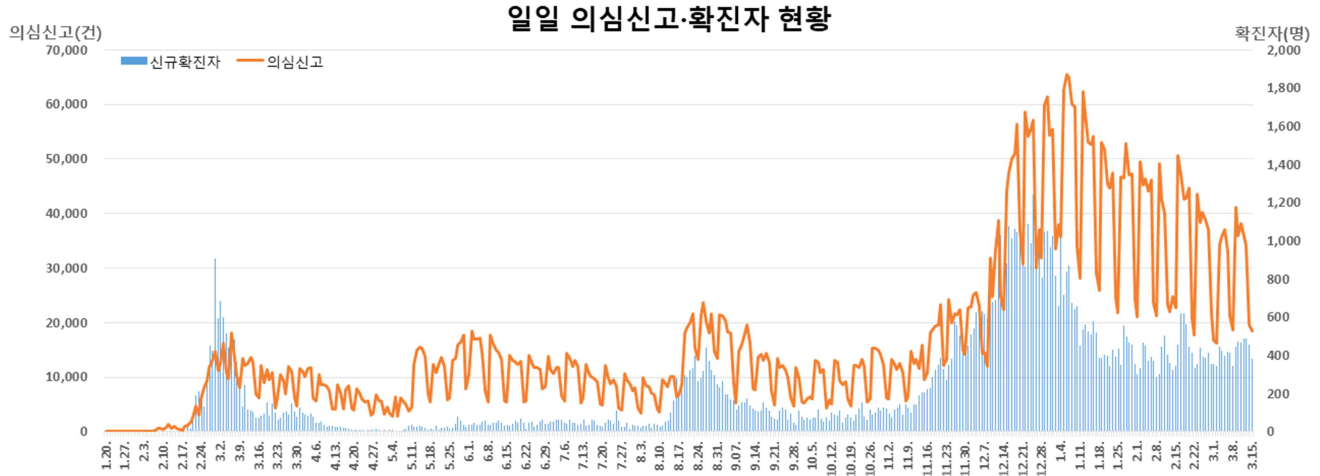


지역별 거리 두기 단계 (3. 15. 0시 기준)



시도별 확진자 분포 현황 (3. 15. 0시 기준)

● 국내 일별 신규/누적 확진자 현황 (2021. 3. 15. 0시 기준)



- 금일 신규 확진자 382명 중 해외유입은 12명이며, 지역사회 발생은 370명임
- 해외 유입 확진자 현황

해외 유입 신규 및 누적 확진자 현황 (3. 15일 0시 기준, '20.1.3일 이후 누계)

구분	합계	(추정)유입국가*						확인 단계		국적	
		중국	아시아 (중국 외)	유럽	아메리카	아프리카	오세 아니아	검역단계	지역사회	내국인	외국인
신규	12	0	7	1	4	0	0	7	5	7	5
누계	7,318	41	3,265	1,257	2,375	357	23	3,056	4,262	3,939	3,379
		(0.6%)	(44.6%)	(17.2%)	(32.5%)	(4.9%)	(0.3%)	(41.8%)	(58.2%)	(53.8%)	(46.2%)

* 아시아(중국 외) : 필리핀 1명, 아랍에미리트 1명, 인도 1명(1명), 파키스탄 3명(2명), 방글라데시 1명(1명), 유럽 : 우크라이나 1명(1명), 아메리카 : 미국 4명

※ 괄호 안은 외국인 수

● **지역사회 발생 확진자 현황 (2021. 3. 15. 0시 기준)**

- 수도권

구분	3.9.	3.10.	3.11.	3.12.	3.13.	3.14.	3.15.	주간 일 평균	주간 누계
수도권	299	354	333	324	324	326	291	321.6	2,251
서울	98	132	137	138	138	108	112	123.3	863
인천	20	23	18	29	26	19	18	21.9	153
경기	181	199	178	157	160	199	161	176.4	1,235

(주간 : 3.9일~3.15일, 단위 : 명)

- (서울 도봉구 어린이집 관련) 3월 5일 첫 확진자 발생 이후 접촉자 조사 중 9명이 추가 확진되어 누적 확진자는 총 10명

(구분) 종사자 5명(지표포함), 원생 1명, 가족 4명

- (서울 영등포구 음식점 관련) 3월 8일 이후 접촉자 추적관리 중 8명이 추가 확진되어 누적 확진자는 총 49명

구분	계	환자 구분
① 음식점 1 관련	45(+7)	종사자 1명(지표환자), 방문자 15명(+1), 가족 8명, 지인 7명, 기타 14명(+6)
② 음식점 2 관련	4(+1)	종사자 1명, 방문자 3명(+1)

- (서울 구로구 의료기관 관련) 3월 9일 이후 격리 중 2명이 추가 확진되어 누적 확진자는 총 16명

(구분) 종사자 7명(지표포함), 가족 6명(+2), 이용자 2명, 기타 1명

- (경기 의정부시 병원 관련) 접촉자 추적관리 중 2명이 추가 확진되어 누적 확진자는 총 26명

(구분) 가족 10명(지표포함), 직원 9명(+1), 환자 7명(+1)

- (경기 이천시 물류센터2 관련) 3월 12일 첫 확진자 발생 이후 접촉자 조사 중 13명이 추가 확진되어 누적 확진자는 총 14명

(구분) 직원 8명(지표포함), 가족 5명, 기타 1명

- (경기 수원시 권선구 일가족 및 어린이집 관련) 3월 12일 첫 확진자 발생 이후 접촉자 조사 중 15명이 추가 확진되어 누적 확진자는 총 16명

구분	계	환자 구분
① 가족 관련	4	일가족 4명(지표포함)
② 어린이집 관련	12	원생 4명, 교사 3명, 가족 4명, 기타 1명

- (경기 평택시 어린이집 관련) 3월 12일 첫 확진자 발생 이후 접촉자 조사 중 11명이 추가 확진되어 누적 확진자는 총 12명

(구분) 교사 3명(지표포함), 원생 2명, 가족 7명

- (충북 제천시 사우나 관련) 3월 10일 이후 접촉자 추적관리 중 8명이 추가 확진되어 누적 확진자는 총 27명

구분	계	환자 구분
① 사우나 관련	17(+6)	지표환자, 가족 4명(+1), 종사자 3명, 이용자 4명, 지인 5명(+5)
② 학원 관련	10(+2)	가족 3명(+2), 학생 7명

- (대구 중구 가족/체육시설 관련) 접촉자 추적관리 중 3명이 추가 확진되어 누적 확진자는 총 19명

구분	계	환자 구분
① 가족 관련	5(+1)	가족 4명(지표포함), 지인 1명(+1)
② 체육시설 관련	14(+2)	종사자 2명, 방문자 7명, 가족 4명(+2), 동료 1명

- (경남 진주시 목욕탕2 관련) 접촉자 추적관리 중 17명이 추가 확진되어 누적 확진자는 총 150명

(구분) 지표가족 8명(지표포함), 지인 6명(+2), 종사자 및 종사자의 가족 5명, 방문자 105명(+6), 방문자의 가족 16명(+3), 방문자의 동료 6명(+3), 방문자 가족의 동료 2명(+2), 기타 2명(+1)

- (경남 남해군 가족/지인 관련) 접촉자 추적관리 중 3명이 추가 확진되어 누적 확진자는 총 12명

(구분) 지인 8명(지표포함, +3), 가족 4명

- (강원 평창군 숙박시설 관련) 접촉자 추적관리 중 4명이 추가 확진되어 누적 확진자는 총 32명

구분	계	환자 구분
① 숙박시설 관련	19(+4)	종사자 5명(지표포함), 가족 3명, 기타 11명(+4)
② 국유림관리소 관련	13	동료 5명, 가족 2명, 지인 4명, 기타 2명

(추정감염경로) 숙박시설 종사자 → 직장 동료/가족 → 지인 및 기타

● 국내 코로나19 확진자 현황 (3. 15. 0시 기준, 96,017명)

국내 코로나19 확진자 성별·연령별 발생·사망현황

구 분		금일신규 확진자	(%)	확진자 누계	(%)	신규 사망	(%)	사망 누계	(%)	치명률(%)
계		382	(100)	96,017	(100)	6	(100)	1,675	(100)	1.74
성별	남성	214	(56.02)	47,568	(49.54)	2	(33.33)	832	(49.67)	1.75
	여성	168	(43.98)	48,449	(50.46)	4	(66.67)	843	(50.33)	1.74
연령	80세 이상	6	(1.57)	4,573	(4.76)	5	(83.33)	943	(56.30)	20.62
	70-79	19	(4.97)	7,208	(7.51)	0	(0.00)	463	(27.64)	6.42
	60-69	56	(14.66)	14,923	(15.54)	1	(16.67)	191	(11.40)	1.28
	50-59	82	(21.47)	17,778	(18.52)	0	(0.00)	55	(3.28)	0.31
	40-49	53	(13.87)	13,843	(14.42)	0	(0.00)	14	(0.84)	0.10
	30-39	66	(17.28)	12,757	(13.29)	0	(0.00)	7	(0.42)	0.05
	20-29	57	(14.92)	14,443	(15.04)	0	(0.00)	2	(0.12)	0.01
	10-19	24	(6.28)	6,513	(6.78)	0	(0.00)	0	(0.00)	0.00
0-9	19	(4.97)	3,979	(4.14)	0	(0.00)	0	(0.00)	0.00	

* 성별·연령별 1월 이후 누적 확진자수 / 성별·연령별 인구(20.1월 행정안전부 주민등록인구현황 기준)

※ 역학조사 결과 변동 가능

✓ 성별 분포 현황

* 확진자 성별은 여성이 48,449명(50.46%)으로 남성 47,568명(49.54%)보다 높은 비율을 차지하였고, 사망자의 경우에도 여성이 843명(50.33%)으로 남성 832명(49.67%)보다 약간 높은 비율을 차지함

✓ 연령별 분포 현황

* 확진자의 연령대는 50대에서 17,778명(18.52%)으로 가장 많은 비율을 차지하였으며, 60대 14,923명(15.54%), 20대 14,443명(15.04%), 40대 13,843명(14.42%) 순으로 나타남

* 사망자의 경우 확진자의 연령대와는 달리 80대 이상 고령층에서 943(56.30%)로 많은 비율을 차지함

* 연령대별 치명률은 4,573의 확진자 중 943명이 숨진 80세 이상이 20.62%, 70대가 6.42%로, 여전히 7080 고령층에서 높은 치명률을 보임

위중·중증환자 현황 (2021. 3. 15. 0시 기준)

전체	3.2.	3.3.	3.4.	3.5.	3.6.	3.7.	3.8.	3.9.	3.10.	3.11.	3.12.	3.13.	3.14.	3.15.
계	135	129	140	135	136	134	128	128	123	127	126	112	105	99

구 분	위중중	(%)
계	99	100.0
80세 이상	18	18.2
70-79세	41	41.4
60-69세	28	28.3
50-59세	9	9.1
40-49세	1	1.0
30-39세	2	2.0
20-29세	0	0.0
10-19세	0	0.0
0-9세	0	0.0



일별 사망자 현황

● 감염경로별 신규환자 발생 현황 (2021. 3. 15. 0시 기준)

최근 2주간 감염경로별 신규환자 발생 현황

감염경로 구분	신규환자	(%)
계	5,990	(100.0)
해외유입	255	(4.3)
해외유입 관련	6	(0.1)
병원 및 요양병원 등	215	(3.6)
집단발병	1,872	(31.3)
선행 확진자 접촉	2,241	(37.4)
조사중	1,401	(23.4)

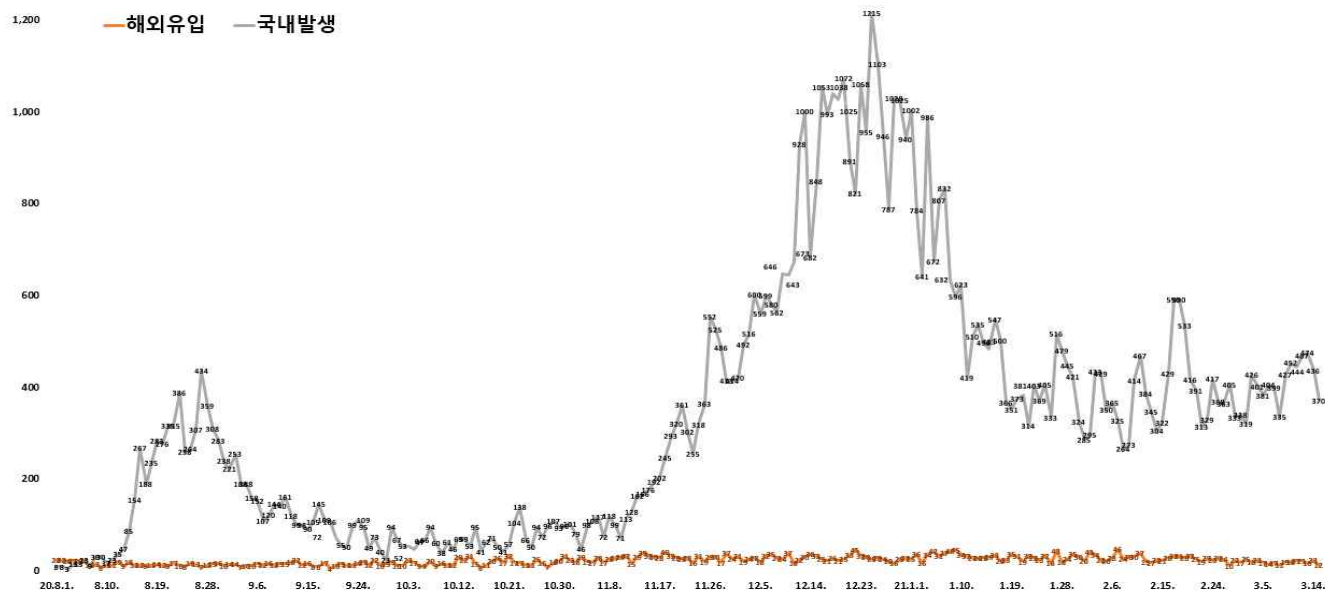


* '21.3.2일 0시~'21.3.15일 0시까지 2주간 신고된 현황

최근 2주간 감염경로별 신규환자 발생 분포

* 최근 2주간 발생한 신규환자 5,990명 중 선행확진자접촉이 2,241명으로 37.4%로 가장 높은 비율을 차지했으며, 다음으로 집단발병 접촉이 1,872명 31.3%, 조사중이 1,401명으로 23.4%의 비율을 차지함

(단위: 명)



감염경로 구분에 따른 일별 신규 확진자 현황

<주요 집단 발생 현황>

지역	확진환자									주요 집단 발생 사례(명)
	누계	해외 유입	집단 발생 관련				기타*	조사중	신규	
			소계	신천지 관련	집단 발병	해외유입 관련				
서울	30,061	963	11,291	8	11,181	102	9,861	7,946	112	<p><대규모 집단 주요 발생 사례></p> <ul style="list-style-type: none"> • 성북구 사랑제일교회 관련(1,173명) * 서울 646명, 경기 394명, 인천 52명 등 • 8.15일 서울도심 집회 관련(650명) * 서울 142명, 경기 134명, 대구 103명 등 • 서울 강서구 댄스교습 관련(329명) • 서울 종로구 음식점/노래교실 관련(315명) • 클럽 관련(277명) * 서울 139명, 경기 59명, 인천 54명 등 • 용인시 우리제일교회 관련(221명) * 경기 129명, 서울 77명, 인천 8명 등 • 리치웨이 관련(210명) * 서울 122명, 경기 57명, 인천 24명 등 • 구로콜센터 관련(170명) * 서울 99명, 경기 50명, 인천 19명 등 • 쿠팡물류센터 관련(152명) * 경기 67명, 인천 61명, 서울 24명 • 광주방문판매모임 관련(150명) * 광주 139명, 전남 8명 등 • 수도권 개척교회모임 관련(119명) * 인천 57명, 서울 37명, 경기 25명 • 서울 송파구 교정시설 관련(1,232명) • 서울 강서구 종교시설 관련(258명) • 서울 노량진 임용단기학원 관련(112명) • 서울 성동구 대학병원 관련(114명) • 충북 과천시/안양시/안산시 병원 관련(47명) • IM선교회 미인가교육시설 관련(420명) • 광주 서구 교회 관련(145명) • 경북 상주시 BTJ열방센터 관련(808명) • 부산/울산 장구강습 관련(268명) • 경남 진주시 기도원 관련(120명) • 광주 광산구 요양병원 관련(174명) • 서울 용산구 지인모임 관련(85명) • 경기 고양시 출무도장 관련(89명) <p><최근 발생 주요 사례></p> <ul style="list-style-type: none"> • 서울 용산구 대학병원 관련(282명) • 경기 남양주시 플라스틱공장 관련(200명) • 경기 동두천시 외국인집단 관련(167명) • 경기 부천시 영생교/보습학원 관련(179명) • 경기 성남시 출무도장 관련(98명) • 경기 성남시 요양병원 관련(85명) • 경기 안성시 축산물공판장 관련(113명) • 충남 아산시 난방기공장 관련(214명) • 전북 전주시 피트니스 관련(79명) • 경북 의성군 기독교양묘원 관련(114명) • 경남 진주시 목욕탕2 관련(150명)
부산	3,421	137	2,116	12	2,047	57	697	471	4	
대구	8,726	160	6,478	4,512	1,959	7	1,124	964	5	
인천	4,726	239	2,135	2	2,123	10	1,538	814	18	
광주	2,175	135	1,743	9	1,728	6	147	150	1	
대전	1,205	54	644	2	641	1	318	189	2	
울산	1,092	95	784	16	763	5	132	81	2	
세종	246	26	119	1	117	1	51	50	2	
경기	26,157	1,570	10,419	29	10,311	79	8,796	5,372	161	
강원	2,033	75	1,122	17	1,104	1	548	288	10	
충북	1,978	94	1,082	6	1,069	7	500	302	9	
충남	2,541	168	1,339	0	1,338	1	626	408	6	
전북	1,276	111	905	1	903	1	135	125	5	
전남	904	71	633	1	621	11	109	91	1	
경북	3,373	173	2,354	565	1,785	4	465	381	3	
경남	2,438	158	1,557	33	1,491	33	414	309	31	
제주	609	33	386	0	385	1	108	82	3	
검역	3,056	3,056	0	0	0	0	0	0	7	
합계	96,017	7,318	45,107	5,214	39,566	327	25,569	18,023	382	
	(%)	(7.6)	(47.0)	(5.4)	(41.2)	(0.3)	(26.6)	(18.8)		

※ 신고사항 및 질병관리청 관리시스템에서 관리번호가 부여된 자료를 기준으로 함. 이에 따라, 특정 시점에 시도단위에서 자체 집계한 수치와는 상이할 수 있고, 이후 역학조사 진행 등에 따라 변경 가능

* 확진자 접촉자 등 기타 사례 포함

해외 현황

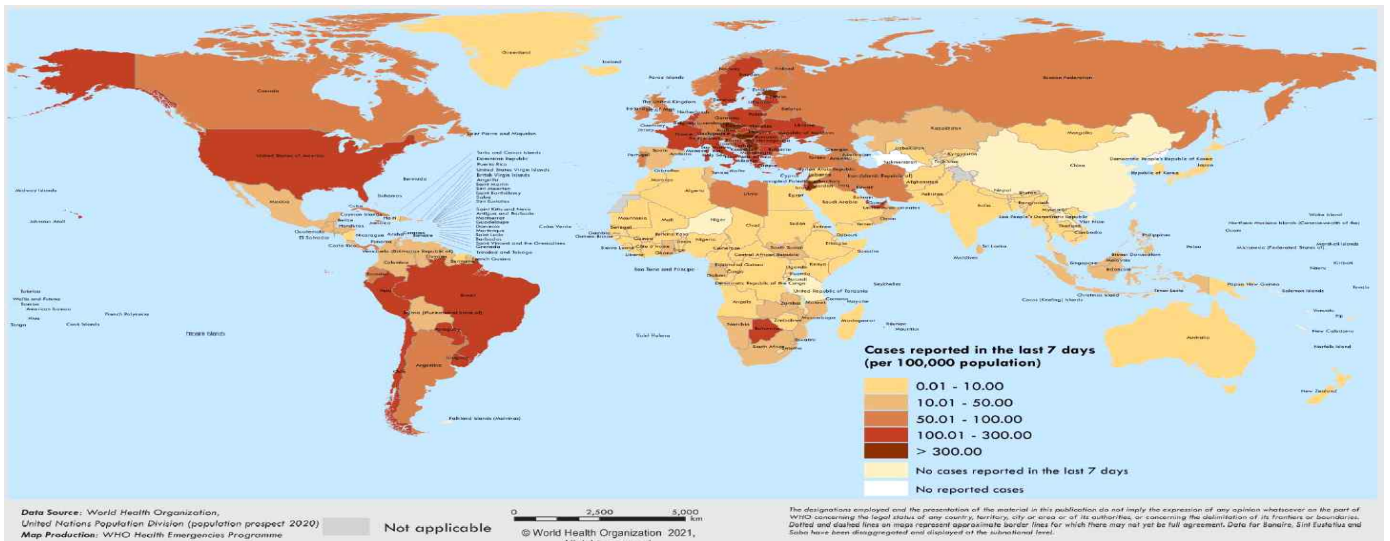
● 국외 발생 현황

- 3. 15. 09시 까지 보고된 국외 총 확진자수는 **119,124,586명**으로 전일대비 1.21% 증가함
- 이 중 **2,641,154명** 사망하여 치명률은 **2.22%**로 확인됨

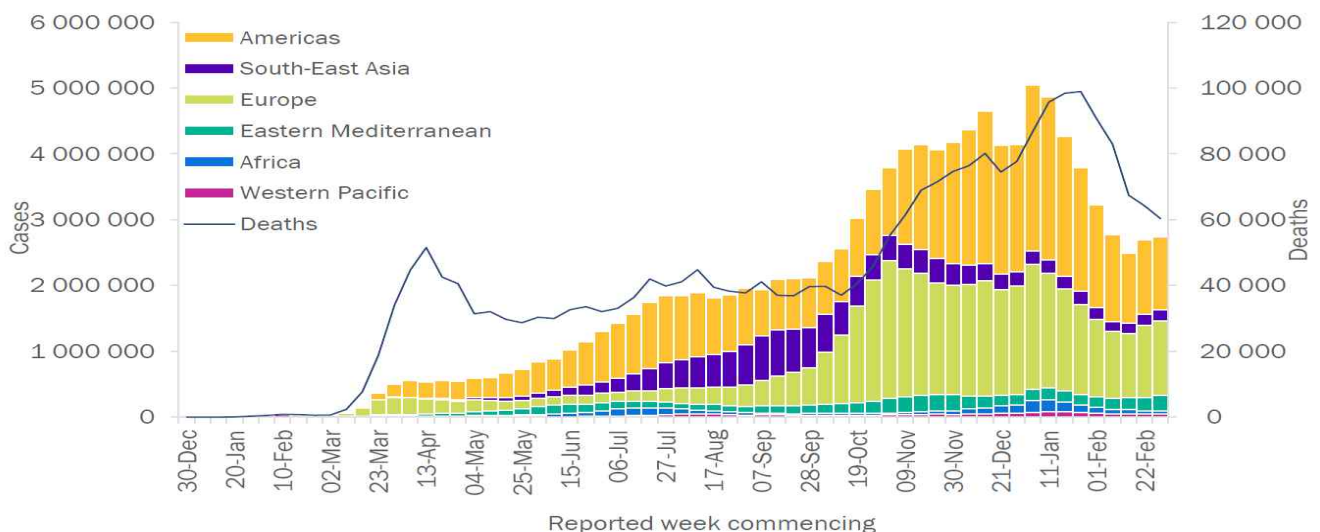
국외 코로나19 치명률 현황 (2021. 3. 15. 9시 최신기준) (출처) 질병관리청

국가 및 지역	확진자수(%)		사망자수(%)		치명률(%)	증가율(%) *전일 대비
아시아	16,553,837	13.90%	261,392	9.90%	1.58%	0.78%
중동	6,842,780	5.74%	138,360	5.24%	2.02%	1.35%
아메리카	52,614,110	44.17%	1,265,858	47.93%	2.41%	1.10%
유럽	39,768,427	33.38%	895,020	33.89%	2.25%	1.53%
오세아니아	33,089	0.03%	958	0.04%	2.90%	0.37%
아프리카	2,846,801	2.39%	73,804	2.79%	2.59%	0.85%
기타*(섬, 영토 등)	465,542	0.39%	5,762	0.22%	1.24%	1.56%
전세계	119,124,586	100.00%	2,641,154	100.00%	2.22%	1.21%

* 치명률=사망자수/확진자수*100, *기타 영토는 WHO situation report 기준, *증가율=(당일확진자-전일확진자)/전일확진자*100
 ※ 통계방식 변경(9.23.부터 적용): WHO Dashboard 통계자료 사용. 단, 한국은 보도참고자료, 중국은 중국위생건강위원회 자료 적용



국가별 지난 7일간 확진자 발생현황 (2021. 3. 7. 기준) (출처) WHO Situation Report



코로나19 주별 발생 현황 (2021. 3. 7. 기준) (출처) WHO Situation Report

● 누적발생 810,000명 이상 국가 및 주요감시 국가 현황

구분	누적 발생		신규 발생		치명률(%)	인구10만명당 발생자 수 ¹⁾
	확진자	사망자	확진자	사망자		
미국	29,063,401	528,456	62,840	1,388	1.82	8,780.48
인도	11,363,380	275,105	85,663	2,216	2.42	5,344.96
브라질	11,359,048	158,607	25,320	161	1.40	823.12
러시아	4,390,608	92,090	10,083	395	2.10	3,009.33
영국	4,253,824	125,464	5,534	121	2.95	6,264.84
프랑스	3,975,989	89,800	29,256	168	2.26	6,088.80
스페인	3,201,838	101,881	26,031	317	3.18	5,292.29
이탈리아	3,183,704	72,258	-	-	2.27	6,802.79
터키	2,866,012	29,421	15,082	65	1.03	3,399.78
독일	2,569,245	73,371	10,790	70	2.86	3,065.92
콜롬비아	2,294,617	60,950	4,078	92	2.66	4,508.09
아르헨티나	2,192,025	53,646	6,278	68	2.45	4,849.61
멕시코	2,157,771	193,851	6,743	709	8.98	1,673.99
폴란드	1,906,632	47,178	17,272	110	2.47	5,044.00
이란	1,739,360	61,142	7,802	73	3.52	2,070.67
남아프리카공화국	1,528,414	51,261	1,541	82	3.35	2,577.43
우크라이나	1,460,756	28,303	9,012	145	1.94	3,342.69
인도네시아	1,414,741	38,329	4,607	100	2.71	517.27
페루	1,402,610	48,664	8,039	180	3.47	4,250.33
체코	1,399,078	23,226	6,970	143	1.66	13,075.50
네덜란드	1,151,218	16,046	6,446	22	1.39	6,732.27
캐나다	903,233	22,404	3,476	33	2.48	2,395.84
칠레	885,379	21,574	5,894	123	2.44	4,635.49
포르투갈	855,326	21,439	4,964	79	2.51	4,454.82
루마니아	813,716	16,669	564	19	2.05	7,977.61
필리핀	616,611	12,766	4,993	72	2.07	562.60
방글라데시	556,236	8,527	1,014	12	1.53	337.73
일본	516,490	16,952	8,863	162	3.28	5,324.64
헝가리	446,873	8,560	1,288	51	1.92	353.26
네팔	275,178	3,014	60	2	1.10	945.63
미얀마	142,136	3,201	14	0	2.25	261.28
중국	90,049	4,636	5	0	5.15	6.26
키르기스스탄	86,850	1,481	32	1	1.71	1,336.15
우즈베키스탄	80,567	622	86	0	0.77	240.50
태국	26,927	86	170	0	0.32	38.58
베트남	2,553	35	3	0	1.37	2.62
대한민국	96,017	1,675	382	6	1.74	185.24

1) 국가별 총 인구수: 유엔인구기금(UNFPA) '20년 기준, 대한민국 '20.11월 행정안전부 주민등록인구현황 기준
 2) WHO 집계방식에 따라 실제 발생 현황과 차이가 있을 수 있음(신규 발생은 전일 누적 발생 대비 신규 발생 수)

(출처) 질병관리청

● 코로나19 방역수칙 안내

- ① (기본원칙) 모임·행사는 취소하거나 비대면·비접촉으로 전환, 불요불급한 외출 자제
- ② (부득이한 외출 시) 실내 상시 마스크 착용, 다른 사람과 거리두기, 손씻기 등 방문 장소 및 동선 별로 생활방역 수칙 철저히 준수

공통

- 실내 및 2m 이상 거리 유지가 어려운 실외에서 마스크 착용
 - * 마스크 착용 의무화 및 과태료 부과 대상 시설은 별도 확인
- 필수적인 경우가 아닌 불요불급한 외출 자제, 비대면·비접촉으로 모임·행사 진행
- 발열, 호흡기 증상 등 의심 증상이 있는 경우, 선별진료소를 방문하여 검사
- 타인과 접촉 최소화 및 사람 많은 다중이용시설 이용 자제

1. 가정에서 생활 할 때 “모임과 이동 없이 안전하게!”

- 가족 모임도 5인 이상 집합 금지
- 어르신 등 고위험군이 계신 가정은 외부인의 방문 주의
- 손이 많이 닿는 곳(리모컨, 손잡이 등)은 하루에 1번 이상 소독
- 모임은 자제하고 영상통화 등 마음으로 함께 하기

2. 부득이하게 외출할 때 “외출은 짧게, 혼잡하지 않은 곳으로!”

- 혼잡하지 않은 시간 선택하여 가급적 머무르는 시간 최소화
- 밀폐·밀집·밀접 장소는 가지 않기

3. 대중교통 이용하여 이동할 때 “대중교통 이용시엔 마스크, 거리 두기는 필수!”

- 가급적 좌석 예약은 비대면 서비스(사전 온라인 예약, 모바일 체크인 등) 이용
 - * 좌석 예매 시 가급적 한 좌석 띄워 예매
- 가급적 휴게소 방문 자제, 방문 시 체류시간 최소화 및 공용 공간에서의 음식 섭취 자제
- 객실내 대화·통화 자제, 꼭 필요한 통화는 기차 통로 이용하여 작은 목소리로 통화
- 교통수단(차량) 내 음식 섭취 금지

4. 가족 행사 모임시 “아쉬워도 모임은 취소해 주세요!”

- 단체모임은 하지 않고 동거 가족과 시간 보내기 또는 비대면 즐길거리 찾기
- 동거하지 않는 친지, 지인과의 모임이 필요한 경우 온라인 등 비대면 방식으로 개최
- 불가피하게 대면 모임을 하는 경우에도 식사는 최대한 자제, 대면 모임 시간 최소화하기
 - * 방역관리자 지정 및 참가자 명단 확보, 행사당일 발열 등 증상이 있는 참가자는 참석 중단 및 방역담당자에게 통보

5. 음식점·카페 등에서 식사할 때 “외식할 경우 거리유지, 대화자제, 손 위생은 꼭 지켜주세요!”

- 식당·카페는 혼잡하지 않은 장소·시간대에 방문 또는 포장·배달 활용
- 음식섭취 외 시간에는 상시 마스크 착용
- 음식을 가지러 가는 등 이동 시, 대기 시 마스크 상시 착용하고 일행이 아닌 다른 사람들과 2m 이상 거리 유지
- 지그재그 또는 한 방향으로 착석, 개별 공간에서 개인별 식사
- 음식은 개별식기에 덜어먹고 식기류, 술잔 등은 개별 사용
- 식사 시 대화 등 침방울이 튀는 행위 및 신체접촉(악수, 포옹 등) 자제

6. 귀가 후 “귀가 후 아프면 검사받으세요”

- 귀가 후, 흐르는 물과 비누로 30초 이상 손 씻기 등 개인방역 철저
- 발열 및 호흡기 증상 여부 관찰 및 외출 자제
 - * 귀가 후 열이거나 기침, 가래, 인후통, 코막힘 등 호흡기 증상이 있으면 콜센터(1339, 지역번호+120)나 보건소 문의하여 검사받기

