

# 서울시 코로나19 대응 주요소식

THE DAILY NEWS REVIEW

2021. 03. 09. 화요일



# 1. 코로나19 발생 현황

## 신종 코로나바이러스감염증-19 상황판

구분	확진환자 현황				자가격리자 현황		
	확진자	격리 중	격리해제	사망자	계	감시 중	감시해제
서울시	29,281 +102	2,916 -72	25,969 +174	396 -	403,782 +1,090	13,968 +72	389,814 +1,018
전 국	93,263 +446	7,718 +17	83,900 +426	1,645 +3	-	-	-
전세계	117,132,454	48,190,335	66,342,139	2,599,980	-	-	-

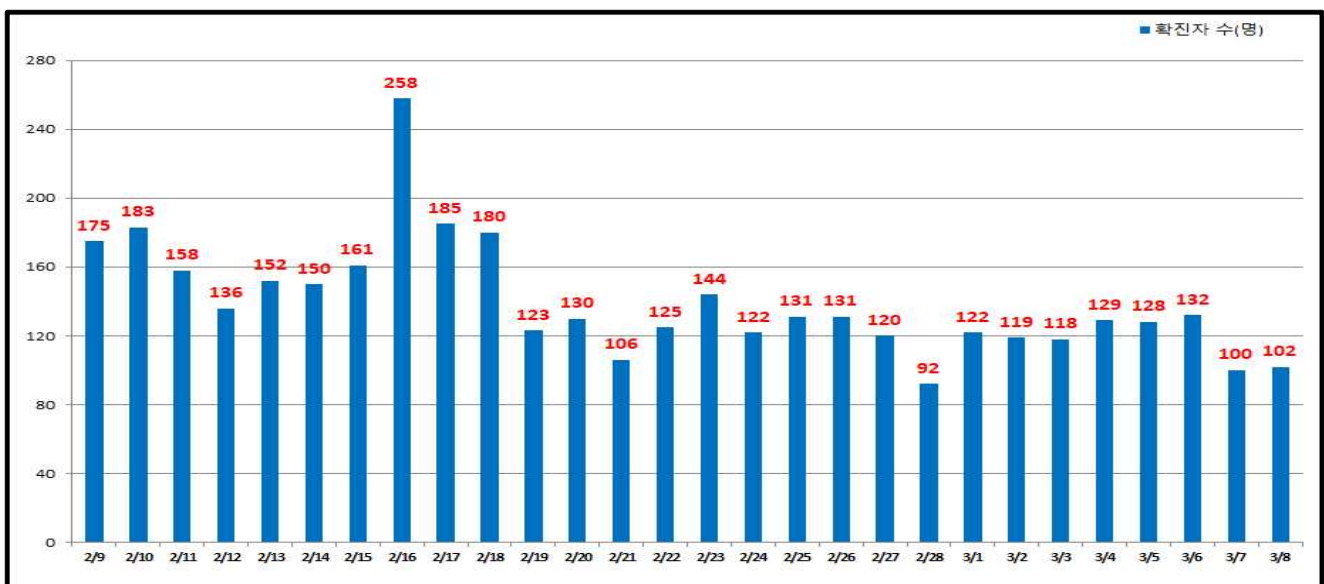
- 1) 서울시의 경우, '서울시 코로나19 발생동향' '21. 3. 9. 0시 기준
- 2) 질병청 공식발표 29,281명 (3.9. 0시 기준) \*시스템 미반영 된 퇴원자 포함으로 추후 조정 예정
- 3) 전 세계의 경우, '2019-nCoV Global Cases (by Johns Hopkins CSSE)' '21. 3. 9. 14시 기준

### 서울시 현황

- 서울시 신규 확진환자 102명, 누적 확진환자는 총 29,281명
  - 입원(격리)환자 2,916명, 격리해제 25,969명 / 질병관리청 공식발표 확진환자 수는 29,281명 (3.9. 0시 기준)
  - 우리나라 사망자는 총 1,645으로 치명률은 1.76%이며, 서울시 사망자는 396명, 치명률은 1.35%으로 전국대비 낮게 나타남
- 주요 발생원인별 현황 (2021. 3. 9. 0시 기준)

소 계	해외 유입	관악구 지인/직장 관련	동대문구 소재 병원관련 ('21.2.)	동대문구 소재 요양병원 관련	구로구 소재 의료기관 관련	강동구 소재 고등학교 관련	기타 집단 감염	기타 확진자 접촉	타시도 확진자 접촉	감염 경로 조사중
29,281 (+102)	950 (+4)	29 (+1)	17 (+1)	15 (+1)	14 (+1)	14 (+1)	10,696 (+10)	9,433 (+52)	1,298 (+7)	6,815 (+24)

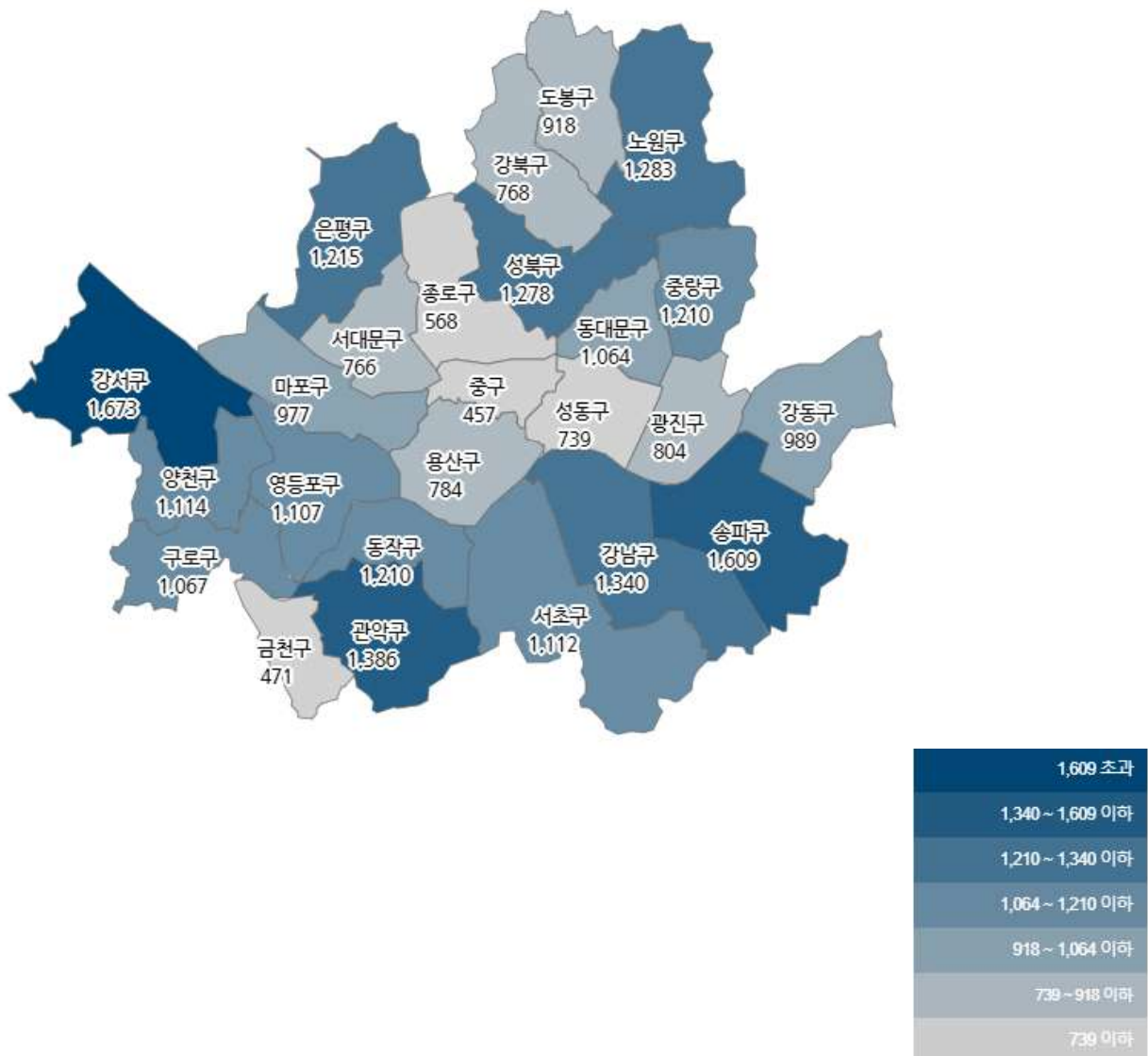
### ● 일일 확진환자 현황



● 서울시 자치구별 확진환자 발생 현황

- 서울시 전체 확진자는 총 29,281임(거주지 기준으로 강서 1,673 송파 1,609, 관악 1,386, 강남 1,340, 노원 1,283, 성북 1,278, 은평 1,215, 중랑 1,210, 동작 1,210, 양천 1,114, 서초 1,112, 영등포 1,107, 구로 1,067, 동대문구 1,064, 강동 989, 마포 977, 도봉 918, 광진 804, 용산 784, 강북 768, 서대문 766, 성동 739, 종로 568, 금천 471, 중구 457, 기타 3,372(타시도 이관 등))

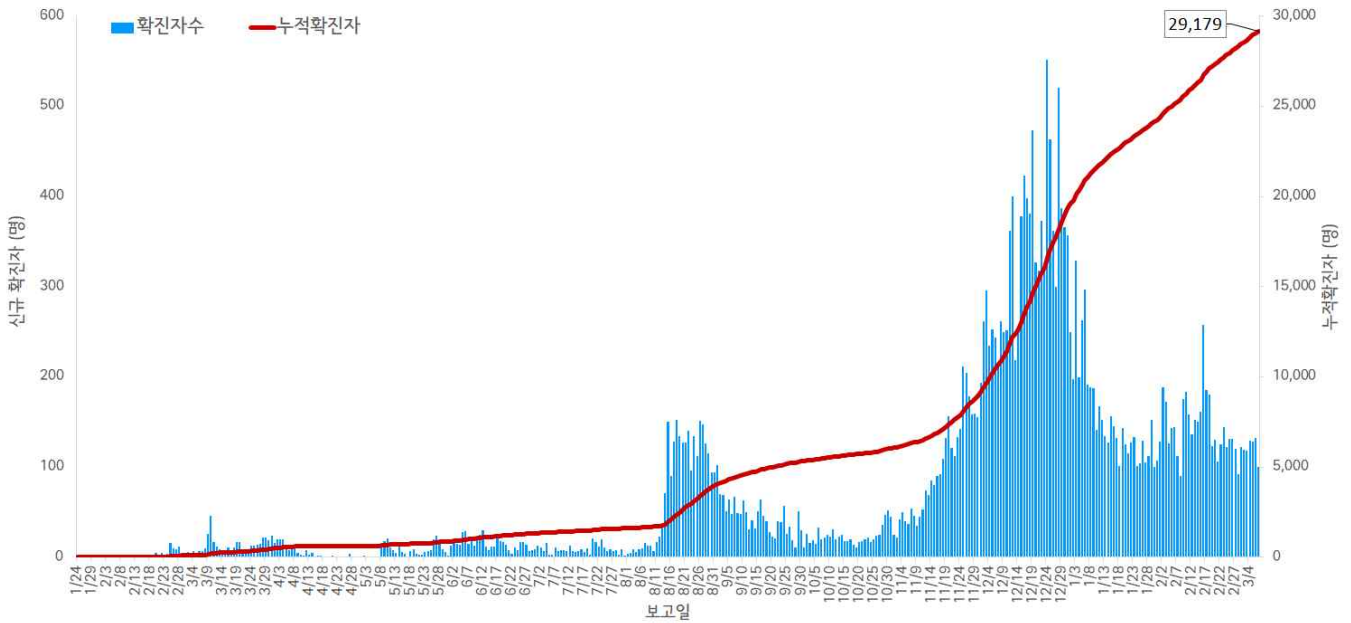
구 분	합계	종로구	중구	용산구	성동구	광진구	동대문	중랑구	성북구	강북구	도봉구	노원구	은평구	서대문	마포구	양천구	강서구	구로구	금천구	영등포	동작구	관악구	서초구	강남구	송파구	강동구	기타
전일누계	29,179	567	456	775	738	800	1,063	1,205	1,278	763	916	1,281	1,201	766	976	1,110	1,670	1,060	470	1,096	1,209	1,384	1,107	1,334	1,605	982	3,367
3.8. 증가	102	1	1	9	1	4	1	5		5	2	2	14		1	4	3	7	1	11	1	2	5	6	4	7	5
합계	29,281	568	457	784	739	804	1,064	1,210	1,278	768	918	1,283	1,215	766	977	1,114	1,673	1,067	471	1,107	1,210	1,386	1,112	1,340	1,609	989	3,372



● 서울시 코로나19 발생 현황 (2021. 3. 8. 0시 기준)

- 확진자 일별 발생 추이 및 누적 현황

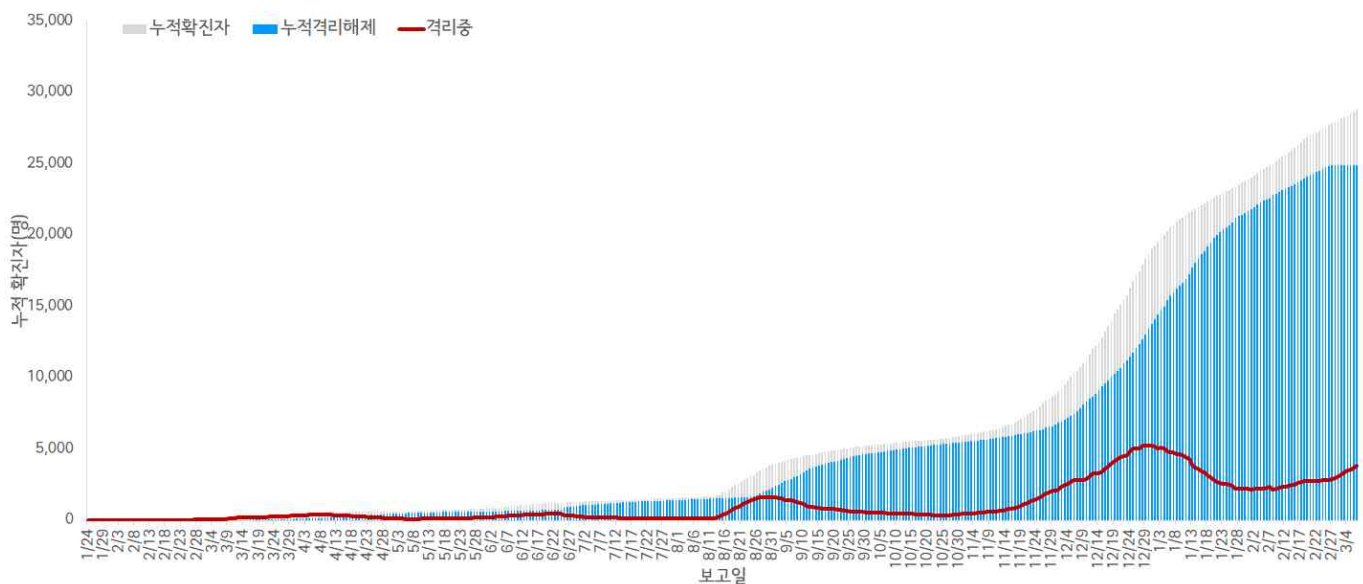
\* 신규확진자 100명, 누적환자 총 29,179명



서울시 코로나19 신규 확진자 일별 발생추이 및 누적 현황(명, 보고일 기준)

- 확진자 격리 현황

\* 격리해제 25,795명(88.4%), 사망 396명(1.4%), 격리 중 2,988명(10.2%)



서울시 코로나19 누적 격리중 · 격리해제자 현황(명, 보고일 기준)

● **서울시 코로나19 사망자 현황** (2021. 3. 8. 0시 기준)

- 서울시 코로나19 확진자 총 29,179명 중 사망 396명(1.4%)임
- 남성 58.6%(232명), 여성 41.4%(164명), 65세 이상 사망이 92.4%(366명)이고, 연령대별로 80세 이상 51.5%(204명), 70대 33.6%(133명) 순이며, 감염경로는 요양병원 및 시설 관련이 24.2%(96명)로 가장 많았고 '감염경로 조사중' 사례는 35.4%(140명)임
- (사망소요일) 증상발생 후 확진까지 평균 3.6일(중앙값 3.0일) 소요, 증상발생 후 사망까지 평균 24.0일(중앙값 21.0일) 소요, 확진 후 사망까지 평균 21.2일(중앙값 19.0일) 소요됨

**서울시 코로나19 사망자 일반적 특성표**

(단위: 명)

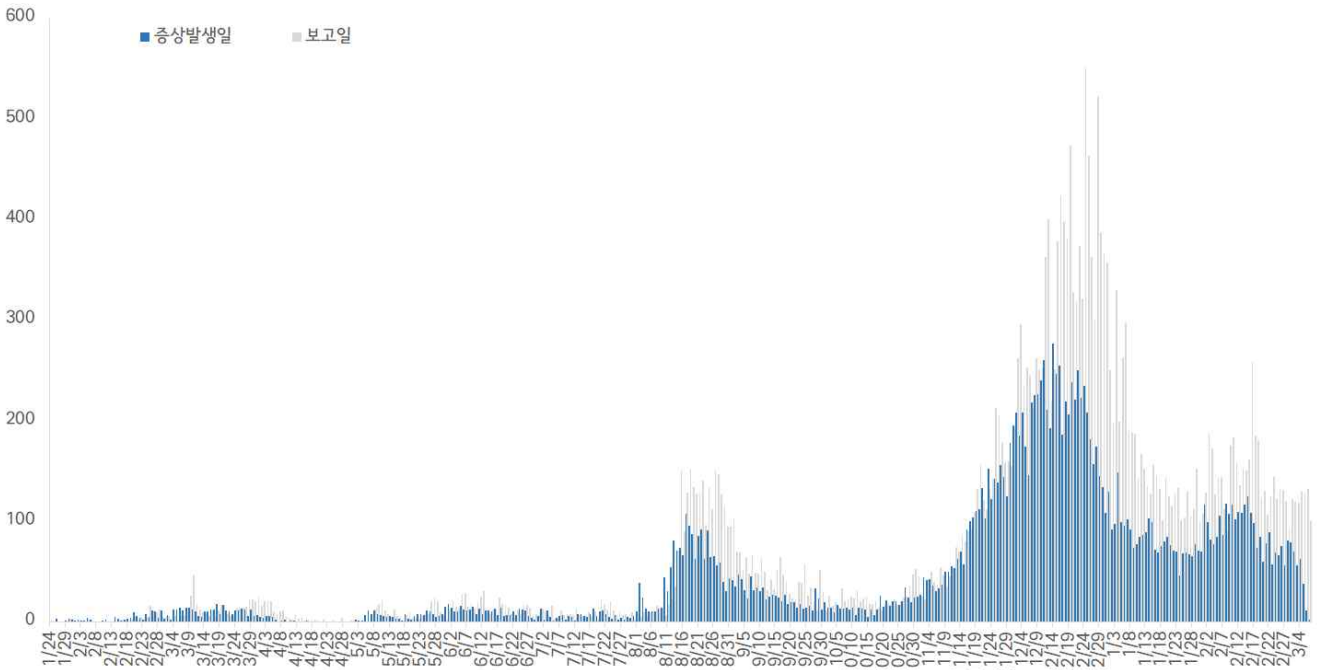
구 분		계		
총 계		396	100.0%	
성별	남	232	58.6%	
	여	164	41.4%	
연령*	40-49세	4	1.0%	
	50-59세	11	2.8%	
	60-69세	44	11.1%	
	70-79세	133	33.6%	
	≥ 80세	204	51.5%	
	< 65세	30	7.6%	
	≥ 65세	366	92.4%	
진단소요일**	증상-확진	평균±표준편차	3.6 ± 3.2	
		중위수 (범위)	3.0 (0-19)	
	증상-사망	평균±표준편차	24.0 ± 14.5	
		중위수 (범위)	21.0 (1-93)	
	확진-사망	평균±표준편차	21.2 ± 14.2	
		중위수 (범위)	19.0 (0-82)	
감염경로	집단발생 관련		183	46.2%
	요양병원 및 시설		96	24.2%
	의료기관		34	8.6%
	종교 관련		11	2.8%
	가족/지인모임		7	1.8%
	직장		11	2.8%
	교정시설		2	0.4%
	기타		22	5.6%
	확진자접촉		72	18.2%
	조사 중		140	35.4%
	해외유입		1	0.2%

※ 연령\* 설정 시 사망당시 연령으로 산출

※ 진단소요일\*\* 설정 시 사후에 확진된 25명은 제외하고 산출

- 증상발생일 및 보고일 기준 발생 추이

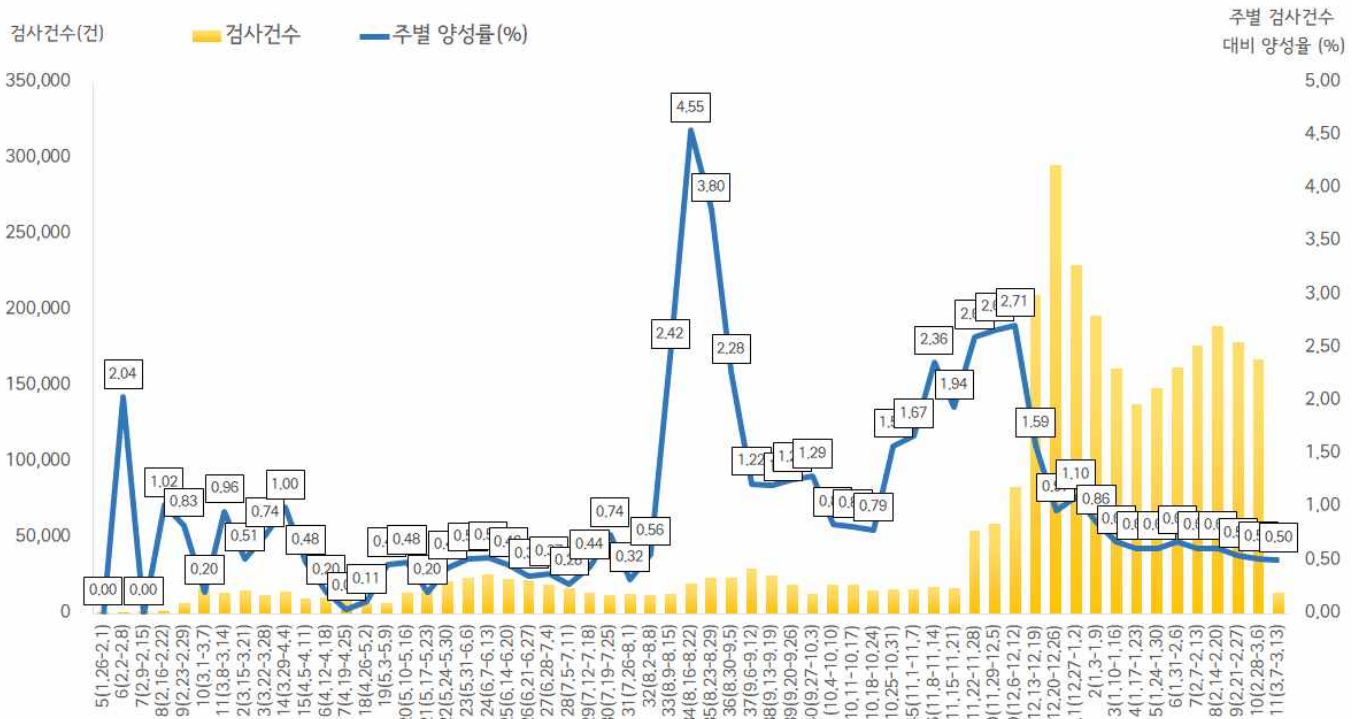
\* 분석대상 증상발생일과 보고일이 모두 확인된 18,417명 (무증상 및 증상발생일 모름 등 10,762명 제외)



서울시 코로나19 확진자 일별 분포 현황

- 주별 검사건수 및 확진환자 양성률

\* 총 검사건수 3,099,300건 (금주 13,845건) 중 29,179명 확진, 누적 검사 수 대비 총 양성률 0.94%



서울시 코로나19 확진자 주별 검사현황 및 양성률

● **인구학적 특성별 발생 현황** (2021. 3. 8. 0시 기준)

- (성별) 남성이 50.5%으로 여성보다 높음
- (연령별) 확진자의 평균 연령은 47.5세 (중위연령 50.0세, 범위 1-100세)로 20-50대가 59.7%이고, 10만명당 확진자수는 60대 429.97명, 70대 395.50명, 80세 이상 376.95명 순이며, 사망 396명(40대 4명, 50대 11명, 60대 45명, 70대 137명, 80세 이상 199명)임 - 치명률 1.4% (80세 이상 16.6%)

(단위: 명, %)

구분	확진자	10만명당 확진자수	장기입원자	퇴원자	퇴원자 평균 입원일 (일)	사망자	치명률	
계	29,179 (100.0)	300.17	1,367 (4.7)	25,795 (88.4)	15.0	396	1.4	
성별	남성	14,730 (50.5)	311.27	824 (5.6)	13,055 (88.6)	15.5	230	1.6
	여성	14,449 (49.5)	289.64	543 (3.8)	12,740 (88.2)	14.5	166	1.1
연령	0-9	1,005 (3.4)	155.52	21 (2.1)	898 (89.4)	13.7	0	0.0
	10-19	1,570 (5.4)	196.16	43 (2.7)	1,418 (90.3)	13.9	0	0.0
	20-29	3,855 (13.2)	263.05	226 (5.9)	3,469 (90.0)	15.4	0	0.0
	30-39	4,044 (13.9)	270.16	183 (4.5)	3,644 (90.1)	14.9	0	0.0
	40-49	4,064 (13.9)	262.60	165 (4.1)	3,708 (91.2)	14.8	4	0.1
	50-59	5,453 (18.7)	355.86	234 (4.3)	4,942 (90.6)	14.8	11	0.2
	60-69	5,235 (17.9)	429.97	211 (4.0)	4,631 (88.5)	14.9	45	0.9
	70-79	2,757 (9.5)	395.50	154 (5.6)	2,254 (81.8)	15.8	137	5.0
	80이상	1,196 (4.1)	376.95	130 (10.9)	831 (69.5)	17.2	199	16.6

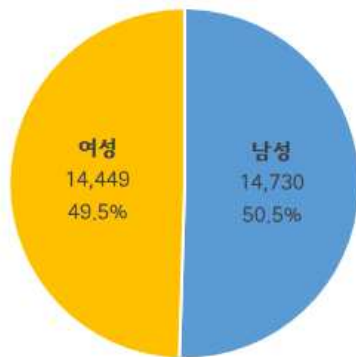
※ 치명률= 사망자수/확진자수 × 100

※ 평균 입원일= (퇴원자 입원일의 합계)/(전체 퇴원자수)

※ 장기입원자 = 입원 35일 이상 확진자

※ 인구 10만명당 발생률은 통계청에서 제공하는 2020년 7월 1일 행정구역별 인구 기준.

- **성별·연령별 분포 현황**

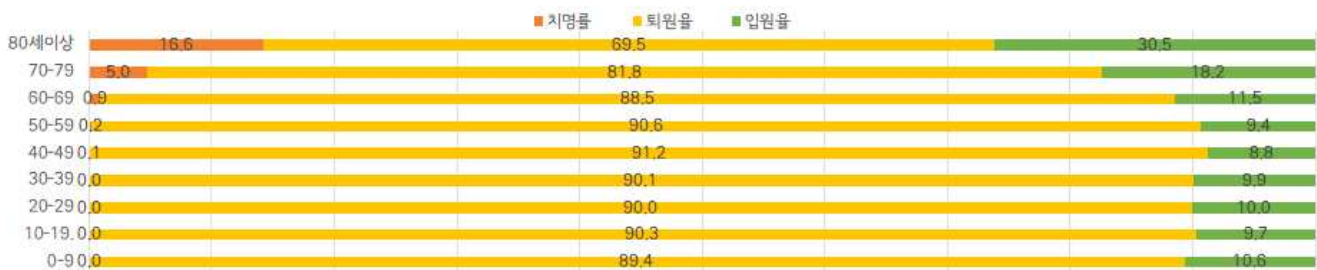


성별



연령별

- **연령별 확진자 치료현황**



서울시 코로나19 연령별 확진자 치료 현황

- 최근 4주간 주별 발생현황

성별, 연령별 확진환자 주별 발생현황 (보고일 기준)

(단위: 명, %)

구분		8주(2.14.-2.20.)	9주(2.21.-2.27.)	10주(2.28.-3.6.)	11주 中 1일(3.7.)
계		1,187 (100.0)	879 (100.0)	840 (100.0)	100 (100.0)
성별	남성	556 (46.8)	390 (44.4)	401 (47.7)	56 (56.0)
	여성	631 (53.2)	489 (55.6)	439 (52.3)	44 (44.0)
연령	0-9	68 (5.7)	45 (5.1)	34 (4.0)	5 (5.0)
	10-19	78 (6.6)	49 (5.6)	62 (7.4)	16 (16.0)
	20-29	172 (14.5)	123 (14.0)	119 (14.2)	13 (13.0)
	30-39	206 (17.4)	143 (16.3)	121 (14.4)	14 (14.0)
	40-49	164 (13.8)	108 (12.3)	118 (14.0)	8 (8.0)
	50-59	169 (14.2)	155 (17.6)	136 (16.2)	19 (19.0)
	60-69	203 (17.1)	160 (18.2)	141 (16.8)	9 (9.0)
	70-79	89 (7.5)	65 (7.4)	79 (9.4)	16 (16.0)
	80이상	38 (3.2)	31 (3.5)	30 (3.6)	0 (0.0)
사망자 총계		10 (0.8)	12 (1.4)	14 (1.7)	2 (2.0)

- 최근 1주간 일별 발생현황

성별, 연령별 확진환자 일별 발생현황 (보고일 기준)

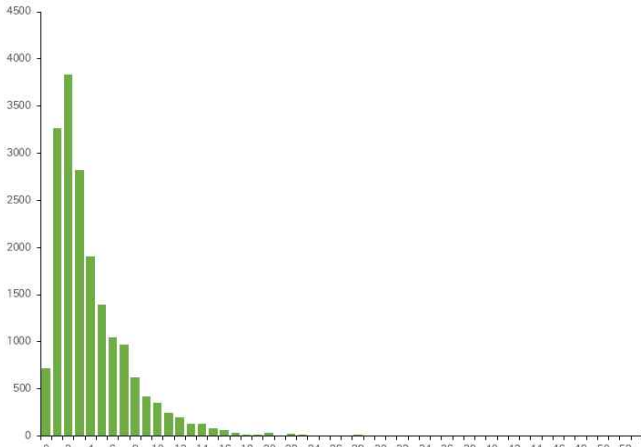
(단위: 명, %)

구분		3.1.	3.2.	3.3.	3.4.	3.5.	3.6.	3.7.
계		122(100.0)	119(100.0)	118(100.0)	129(100.0)	128(100.0)	132(100.0)	100(100.0)
성별	남성	56(45.9)	58(48.7)	58(49.2)	62(48.1)	65(50.8)	62(47.0)	56(56.0)
	여성	66(54.1)	61(51.3)	60(50.8)	67(51.9)	63(49.2)	70(53.0)	44(44.0)
연령	0-9	9(7.4)	8(6.7)	4(3.5)	2(1.6)	1(0.9)	4(3.1)	5(5.0)
	10-19	8(6.6)	11(9.2)	9(7.6)	7(5.4)	7(5.5)	13(9.8)	16(16.0)
	20-29	16(13.1)	19(16.0)	19(16.1)	15(11.6)	19(14.8)	17(12.9)	13(13.0)
	30-39	22(18.0)	18(15.1)	11(9.3)	20(15.5)	19(14.8)	16(12.1)	14(14.0)
	40-49	20(16.4)	19(16.0)	22(18.6)	18(14.0)	21(16.4)	13(9.8)	8(8.0)
	50-59	18(14.8)	11(9.2)	23(19.5)	27(20.9)	20(15.6)	23(17.4)	19(19.0)
	60-69	18(14.8)	21(17.6)	16(13.6)	25(19.4)	21(16.4)	20(15.2)	9(9.0)
	70-79	8(6.6)	8(6.7)	11(9.3)	11(8.5)	17(13.3)	16(12.1)	16(16.0)
	80이상	3(2.5)	4(3.5)	3(2.5)	4(3.1)	3(2.3)	10(7.6)	0(0.0)
사망자 총계		0(0.0)	4(3.4)	3(2.5)	3(2.3)	2(1.6)	1(0.8)	2(2.0)



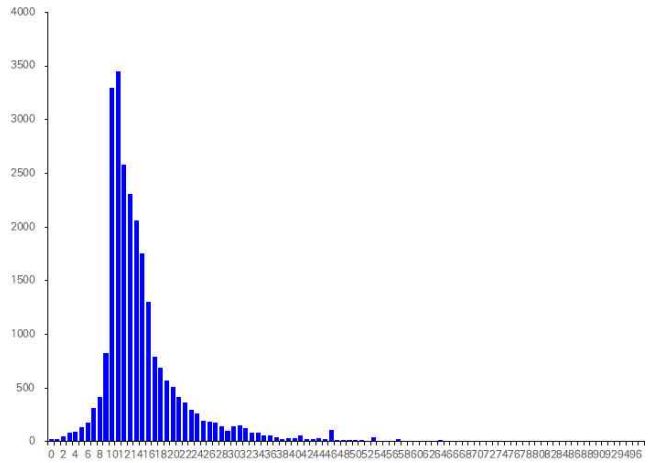
● 진단소요일 (2021. 3. 8. 0시 기준)

- 증상발생일부터 확진일까지 평균 4.1일(중앙값 3일)소요, 확진일부터 퇴원일까지 평균 15일(중앙값 13일)소요



※증상발생일 확진일이 모두 확인 된 18,417명 산출

증상발생일 - 확진일 소요기간

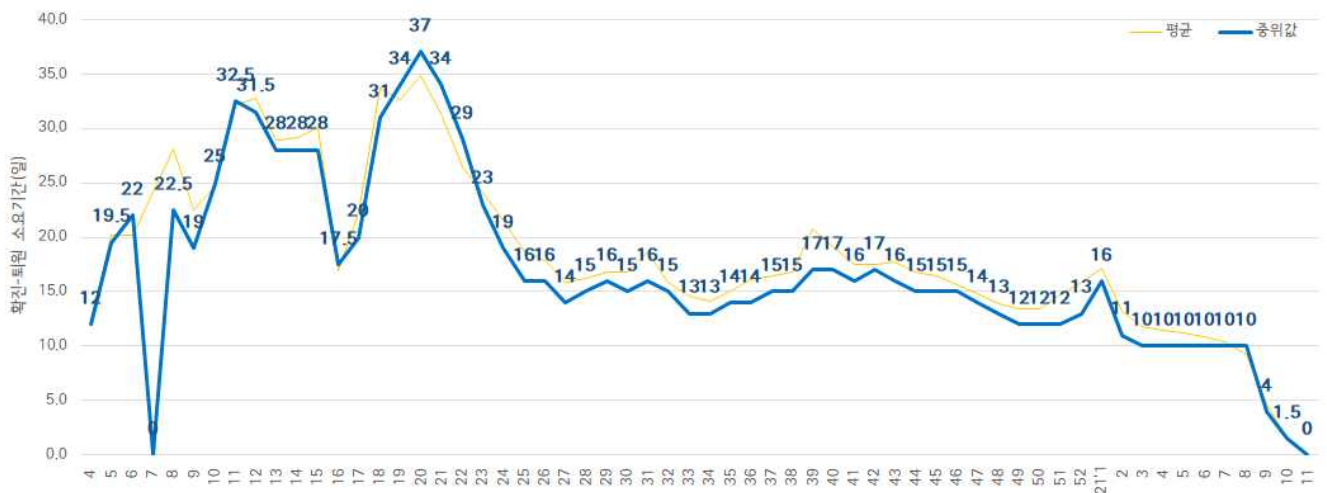


※퇴원자 중 확진일 퇴원일이 모두 확인 된 24,948명 산출

확진일 - 퇴원일 소요기간



주별 증상발생일 - 확진일 소요기간



주별 확진일 - 퇴원일 소요기간

● 자치구별 발생 현황(발생구 기준) (2021. 3. 8. 0시 기준)

- 강서구 발생이 5.7%(1,670명)로 가장 높았으며, 송파구 5.5%(1,605명), 관악구 4.7%(1,384명) 순이었음
- 인구 10만명당 확진자수는 전체 300.17명으로 종로구 377.70명, 중구 361.64명, 용산구 337.79명 순이었음

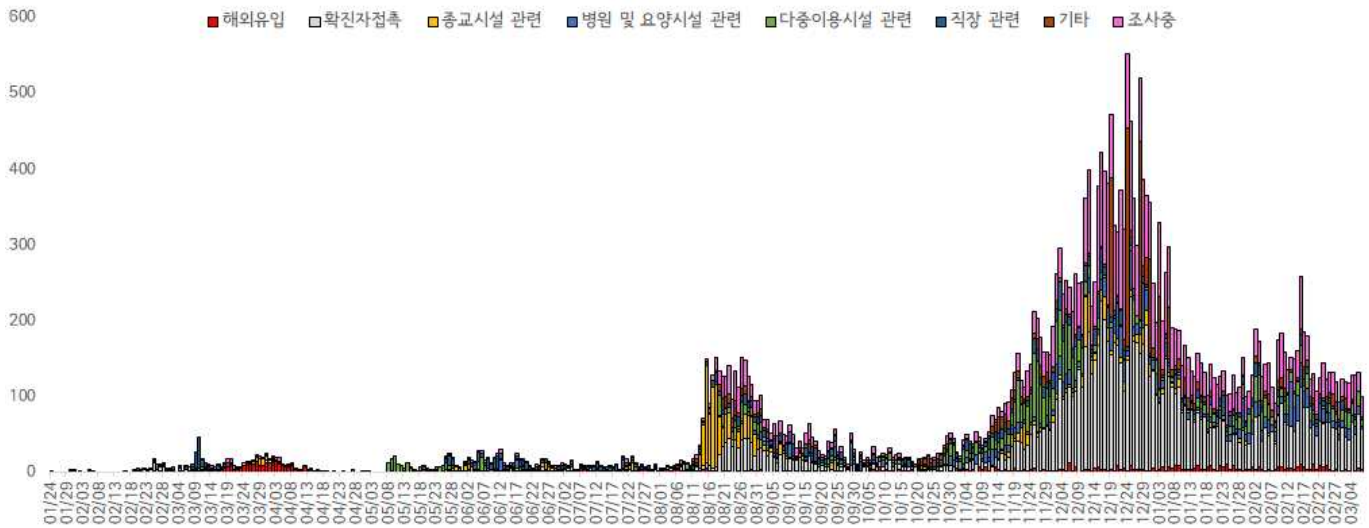
구분	누계		증가현황	발생률* (10만명당)
	(명)	(%)		
서울특별시	29,179	100.0	▲+100	300.17
종로구	568	1.9	-	377.70
중구	456	1.6	▲+1	361.64
용산구	775	2.7	▲+2	337.79
성동구	734	2.5	▲+4	246.81
광진구	800	2.8	▲+10	228.85
동대문구	1,065	3.6	▲+2	308.17
종랑구	1,205	4.1	▲+7	305.52
성북구	1,278	4.4	▲+6	289.26
강북구	763	2.6	▲+1	244.73
도봉구	916	3.1	▲+5	277.95
노원구	1,281	4.4	▲+7	242.21
은평구	1,201	4.1	▲+7	250.46
서대문구	766	2.6	▲+1	244.95
마포구	976	3.3	▲+1	260.69
양천구	1,110	3.8	▲+4	242.38
강서구 <sup>1)</sup>	1,670	5.7	▲+2	284.53
구로구	1,060	3.6	▲+1	261.68
금천구	470	1.7	-	202.37
영등포구	1,096	3.8	▲+4	293.56
동작구	1,209	4.1	▲+1	305.95
관악구 <sup>3)</sup>	1,384	4.7	▲+2	276.94
서초구	1,107	3.8	▲+2	258.09
강남구	1,334	4.6	▲+3	246.47
송파구 <sup>2)</sup>	1,605	5.5	▲+10	239.01
강동구	982	3.4	▲+10	214.80
기타	3,368	11.6	▲+7	-

- 1) 강서구: 다중이용시설 관련 231명, 종교시설 관련 230명, 직장 관련 112명, 병원 및 요양시설 관련 106명 등  
 2) 송파구: 다중이용시설 관련 182명, 직장 관련 101명, 종교시설 관련 100명, 병원 및 요양시설 관련 62명 등  
 3) 관악구: 직장 관련 135명, 다중이용시설 관련 101명, 종교시설 관련 79명, 병원 및 요양시설 관련 43명 등

※ 인구 10만명당 확진자수는 통계청에서 제공하는 2020년 7월 1일 행정구역별 인구를 기준으로 함.

● **주요 감염경로별 발생 현황** (2021. 3. 8. 0시 누적분)

- 주요 감염경로별 발생률은 확진자 접촉이 36.6%(10,684명)로 가장 높았으며, 다중 이용시설 관련 9.6%(2,810명), 병원 및 요양시설 관련 7.1%(2,059명), 직장 관련 6.5%(1,896명), 종교시설 관련 6.2%(1,808명), 해외유입 3.2%(946명) 순이었음



서울시 코로나19 주요 감염경로별 발생현황

● **감염경로 조사중 환자 현황** (2021. 3. 8. 0시 기준)

- 확진자 총 29,179명 중 감염경로 '조사중' 6,793(23.3%) 보고됨

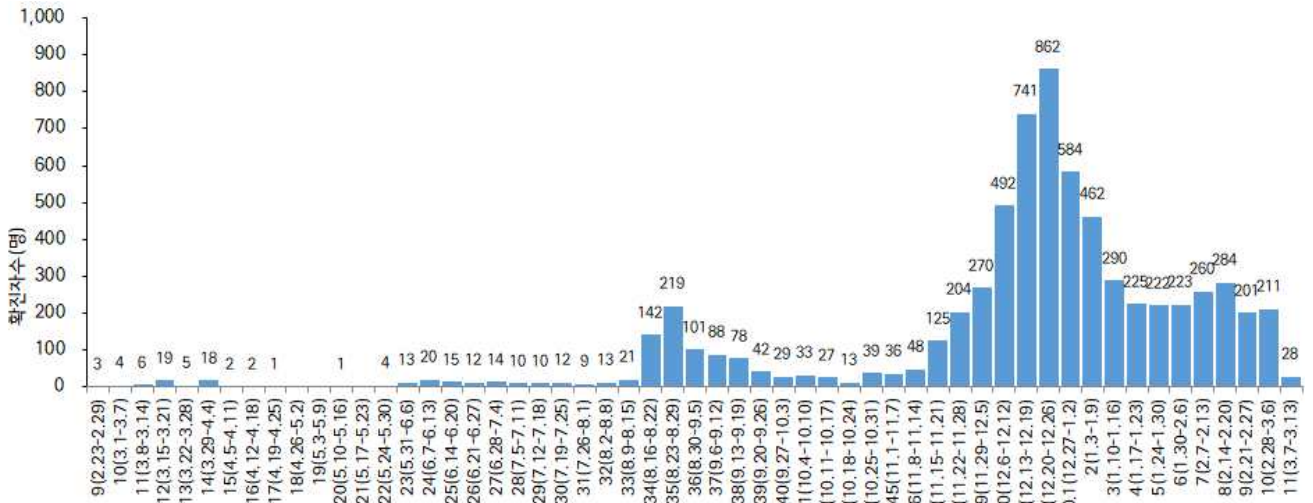
**성별/연령별 확진자,경로 조사자 분포 현황**

(단위: 명)

구분	합계	성별		연령(세)								
		남	여	0-9	10-19	20-29	30-39	40-49	50-59	60-69	70-79	80이상
확진자 (%)	29,179	14,730	14,449	1,005	1,570	3,855	4,044	4,064	5,453	5,235	2,757	1,196
	(100.0)	(50.5)	(49.5)	(3.4)	(5.4)	(13.2)	(13.9)	(13.9)	(18.7)	(17.9)	(9.5)	(4.1)
경로 조사중 (%)	6,793	3,595	3,198	56	221	867	1,008	881	1,231	1,403	845	281
	(23.3)	(24.4)	(22.1)	(5.6)	(14.1)	(22.5)	(24.9)	(21.7)	(22.6)	(26.8)	(30.6)	(23.5)

※ 관악구377건 송파구365건 강남구347건 강서구344건 은평구323건 동작구317건 영등포구302건 성북구298건 중랑구294건 서초구284건 동대문구271건 강동구259건 마포구250건 노원구249건 구로구244건 양천구212건 도봉구200건 용산구188건 광진구186건 강북구186건 종로구185건 성동구174건 서대문구169건 중구119건 금천구105건 등 (기타 520건 제외)

- 감염경로 조사중 6,793명 중 남자 확진자는 52.9%(3,595명), 여자 확진자는 47.1%(3,198명)이며, 연령대별 비율은 60대가 20.7%로 가장 높았으며 50대 18.1%, 30대 14.8%, 40대 13.0% 순임
- 65세 이상 확진자 6,253명 중 “감염경로 조사중”은 26.1%(1,775명)임
- 감염경로 조사중 6,793명 중 사망자는 2.0%(139명)임



<서울시 코로나19 감염경로 조사중 확진자 주별 분포 현황(명, 보고일 기준)>

서울시 코로나19 감염경로 조사중 사례 일반적 특성표

(단위: 명)

구 분		누적확진자수		감염경로			
				조사완료		조사중	
합 계		29,179	100.0%	22,386	100.0%	6,793	100.0%
성별	남	14,730	50.5%	11,135	49.7%	3,595	52.9%
	여	14,449	49.5%	11,251	50.3%	3,198	47.1%
연령	0-9세	1,005	3.5%	949	4.3%	56	0.8%
	10-19세	1,570	5.4%	1,349	6.0%	221	3.3%
	20-29세	3,855	13.2%	2,988	13.3%	867	12.8%
	30-39세	4,044	13.9%	3,036	13.6%	1,008	14.8%
	40-49세	4,064	13.9%	3,183	14.2%	881	13.0%
	50-59세	5,453	18.7%	4,222	18.9%	1,231	18.1%
	60-69세	5,235	17.9%	3,832	17.1%	1,403	20.7%
	70-79세	2,757	9.4%	1,912	8.5%	845	12.4%
≥80세	1,196	4.1%	915	4.1%	281	4.1%	
65세기준	< 65세	22,926	78.6%	17,908	80.0%	5,018	73.9%
	≥65세	6,253	21.4%	4,478	20.0%	1,775	26.1%
사망	예	396	1.4%	257	1.1%	139	2.0%
	아니오	28,783	98.6%	22,129	98.9%	6,654	98.0%

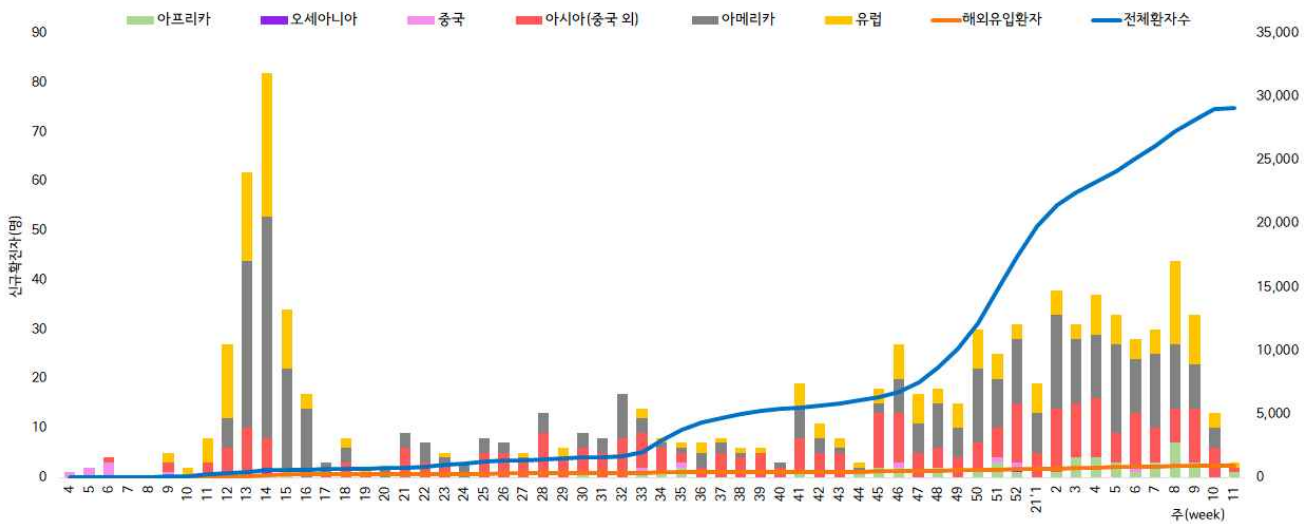
● 해외 유입 현황 (2021. 3. 8. 0시 기준)

- 해외유입 사례로 추정되는 누적 확진자수 946명(3.2%)
- 주요 국외유입 분포는 아메리카 39.9%, 아시아(중국 외) 30.2%, 유럽 23.4%순임

코로나19 해외유입 확진자 분포 현황

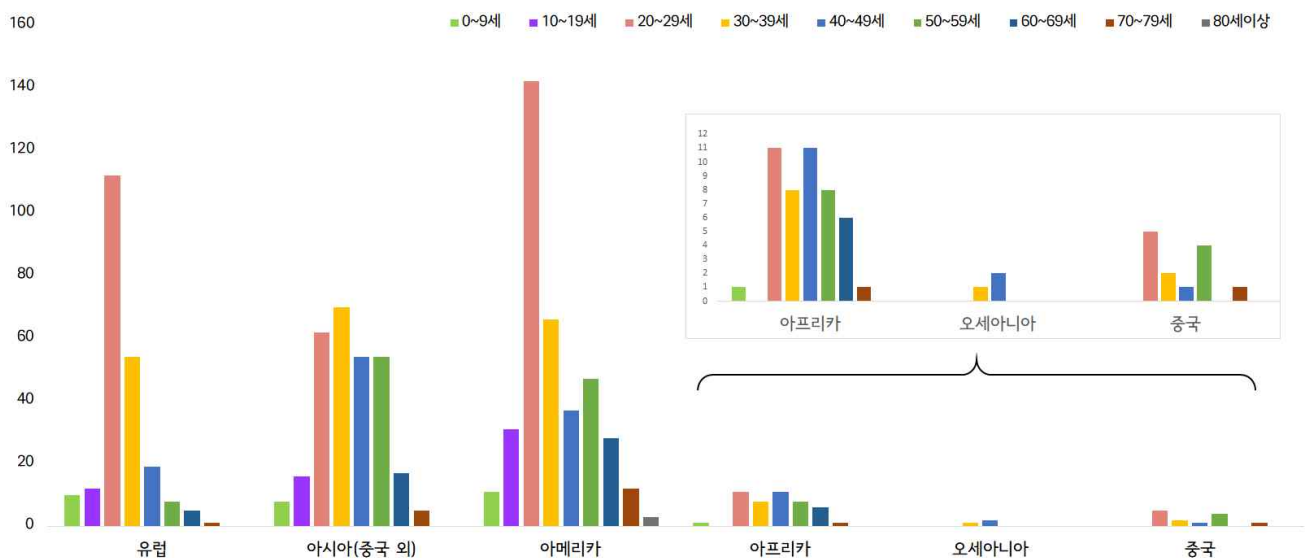
(단위: 명)

구분	유럽	아시아 (중국 외)	아메리카	아프리카	오세아니아	중국	합계
누계	221	286	377	46	3	13	946
증가현황	▲+1	▲+1	-	▲+1	-	-	▲+3
백분율(%)	(23.4)	(30.2)	(39.9)	(4.9)	(0.3)	(1.3)	(100.0)



서울시 코로나19 신규·누적 해외유입 확진자 현황(명, 보고일 기준)

- 연령별 해외유입 현황 분포



서울시 코로나19 연령별 해외유입 확진자 현황(명, 보고일 기준)

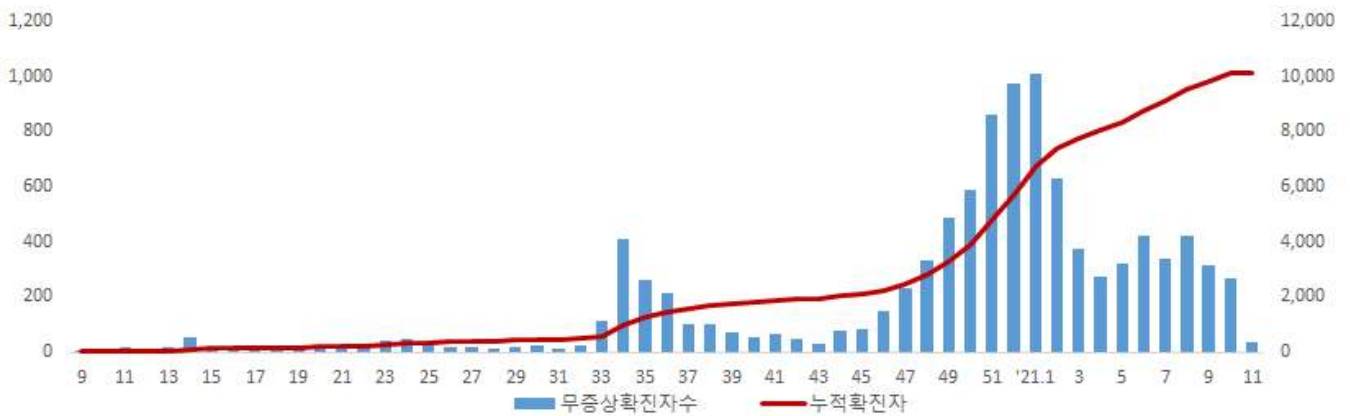
● 무증상자 발생현황 (2021. 3. 8. 0시 기준)

- 전체 확진자 중 무증상자는 34.8%이며, 남성이 53.4%로 여성보다 높음
- 무증상 확진자의 평균 연령은 48.0세(중위연령 51.0세, 범위 1-100세)로 20-50대가 54.8%이며, 사망 129명(40대-50대 각 4명, 60대 10명, 70대 38명, 80세 이상 73명)임 - 치명률 1.3% (80세 이상 13.4%)

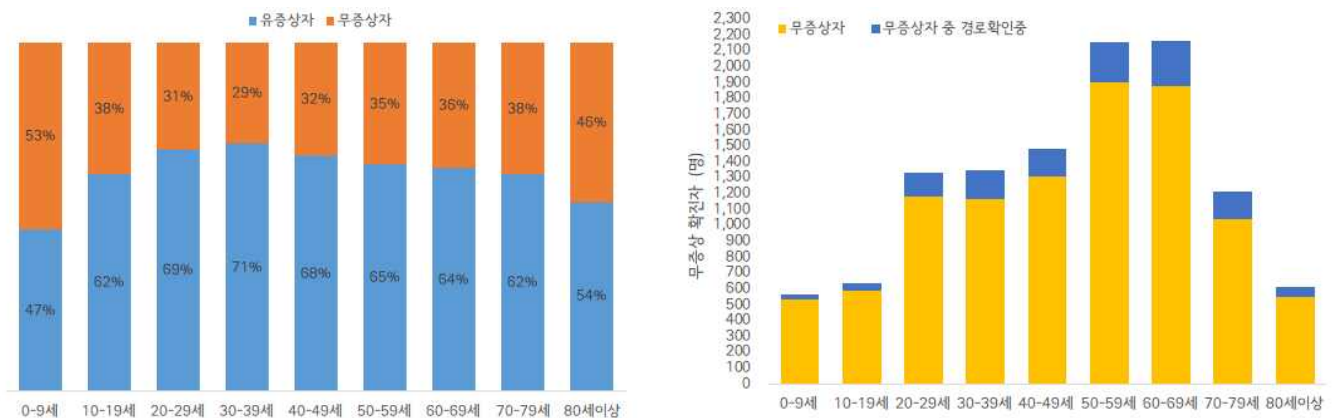
(단위: 명, %)

구분		무증상자	감염경로 조사중	퇴원자	사망자	치명률
계		10,146 (100.0)	1,351 (13.3)	8,874 (87.5)	129	1.3
성별	남성	5,415 (53.4)	725 (13.4)	4,755 (87.8)	73	1.3
	여성	4,731 (46.6)	626 (13.2)	4,119 (87.1)	56	1.2
연령	0-9	537 (5.3)	24 (4.5)	474 (88.3)	0	0.0
	10-19	590 (5.8)	45 (7.6)	525 (89.0)	0	0.0
	20-29	1,179 (11.6)	150 (12.7)	1,027 (87.1)	0	0.0
	30-39	1,165 (11.5)	180 (15.5)	1,046 (89.8)	0	0.0
	40-49	1,310 (12.9)	174 (13.3)	1,204 (91.9)	4	0.3
	50-59	1,904 (18.8)	254 (13.3)	1,711 (89.9)	4	0.2
	60-69	1,877 (18.5)	287 (15.3)	1,673 (89.1)	10	0.5
	70-79	1,039 (10.2)	173 (16.7)	836 (80.5)	38	3.7
80이상	545 (5.4)	64 (11.7)	378 (69.4)	73	13.4	

※ 치명률= 사망자수/무증상 확진자수×100; 확진 당시 기초역학조사서 상 무증상자



서울시 코로나19 주별 무증상 확진자 누적 현황(명, 보고일 기준)



서울시 코로나19 연령별 무증상 확진자 현황

● **접촉자 관리 현황** (2021. 3. 8. 0시 기준)

- 서울시 관리 누적 접촉자는 185,293명으로, 그 중 검사결과 양성으로 확진된 사례는 8.2%(15,221명)임

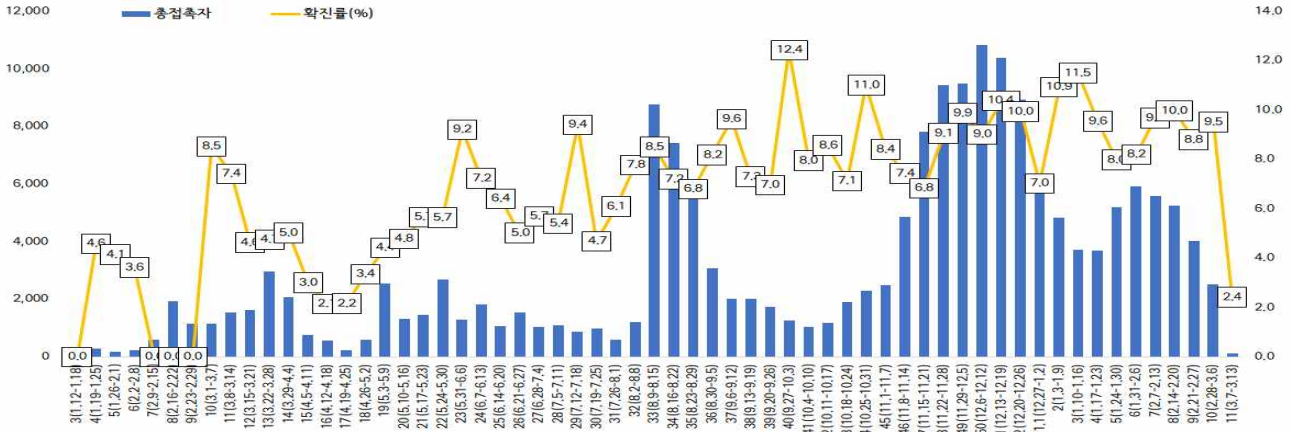
**서울시 성별, 연령별 코로나19 접촉자 분포 현황**

(단위: 명)

구분	합계	성별		연령(세)								
		남	여	0-9	10-19	20-29	30-39	40-49	50-59	60-69	70-79	80이상
누계	185,293	95,233	90,060	12,283	18,244	35,527	30,607	27,135	28,430	20,365	8,520	4,182
(%)	(100.0)	(51.4)	(48.6)	(6.7)	(9.8)	(19.2)	(16.5)	(14.6)	(15.3)	(11.0)	(4.6)	(2.3)
확진자	15,221	6,169	9,052	792	1,104	2,318	2,009	2,128	2,762	2,451	1,117	540
(%)	(8.2)	(6.5)	(10.1)	(6.4)	(6.1)	(6.5)	(6.6)	(7.8)	(9.7)	(12.0)	(13.1)	(12.9)

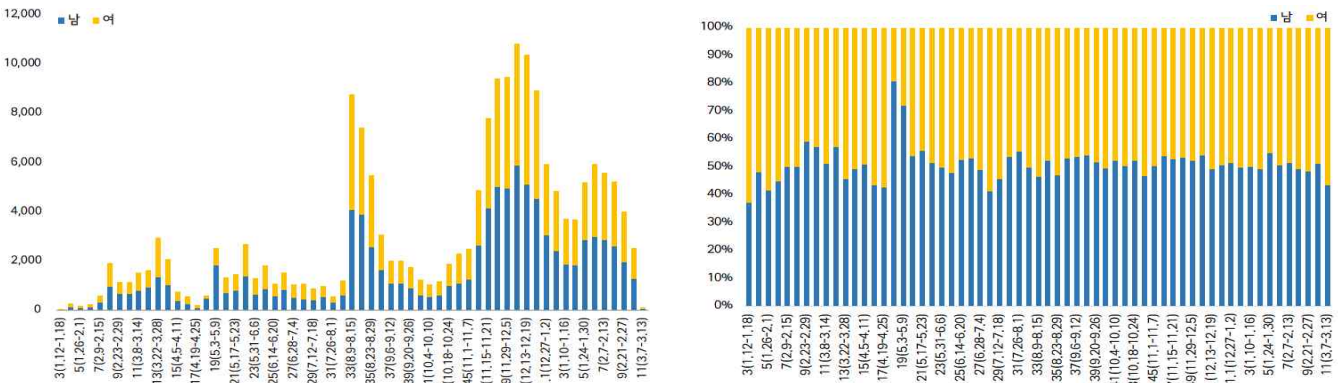
※ 접촉자 중 확진자수(명,%)는 질병보건통합관리시스템(is.cdc.go.kr)에 등록된 접촉자 데이터를 기준으로 함.

- **주별 접촉자 발생 현황**



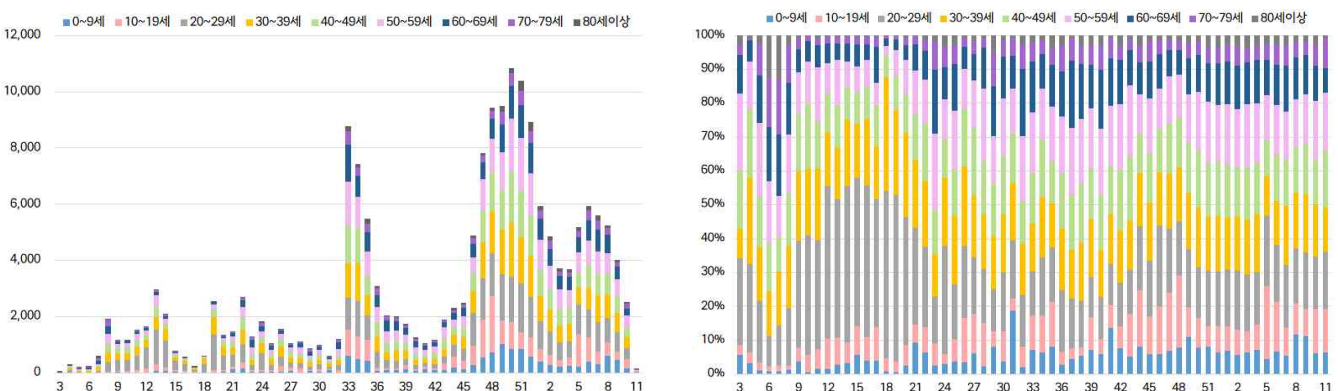
서울시 코로나19 주별 접촉자 현황 및 확진율(명, %, 최종접촉일 기준)

- **성별 접촉자 발생 현황**



서울시 코로나19 성별 분포(명, %, 최종접촉일 기준)

- **연령별 접촉자 발생 현황**



서울시 코로나19 연령별 분포(명, %, 최종접촉일 기준)

● 서울시 전체 선별진료소 지정 현황 (2021. 3. 8. 18시 서울시 일일상황보고 기준)

(단위 : 개소)

합계	자치구			의료기관					차량 이동식	이동검체 채취반
	소계	보건소 내	보건소 외(상담소)	소계	국가지정	지역거점	국공립 병원	민간병원		
<b>82</b>	<b>37</b>	35	2	<b>44</b>	5	6	8	25	<b>1</b>	<b>0</b>

● 보건소 선별진료소(25개 자치구) 검체 검사 현황

(단위 : 건)

구분	총 누계	주간 계	3.2(화)	3.3(수)	3.4(목)	3.5(금)	3.6(토)	3.7(일)	3.8(월)
계	1,788,423	83,052	14,795	12,949	10,711	12,820	9,720	8,416	13,641
평균	71,536.9	3,322.1	708.6	572.2	428.4	512.8	388.8	336.6	545.6
최고	강남구 180,059	강남구 7,552	강북구 1,156	강북구 1,353	강남구 1,020	강남구 1,260	강남구 897	강남구 905	강남구 1,376
최저	양천구 32,691	양천구 827	구로구 85	양천구 104	양천구 78	양천구 118	구로구 134	구로구 117	양천구 92

● 의료기관 선별진료소(44개소) 검체 검사 현황

(단위 : 건)

구분	총 누계	주간 계	3.2(화)	3.3(수)	3.4(목)	3.5(금)	3.6(토)	3.7(일)	3.8(월)
계	638,717	22,754	4,009	4,315	3,270	3,670	2,176	1,899	3,415
평균	14,516.3	517.1	91.1	98.1	74.3	83.4	49.5	43.2	77.6
최고	아산병원 162,750	아산병원 5,655	아산병원 864	아산병원 921	아산병원 844	아산병원 937	아산병원 731	아산병원 698	아산병원 660
최저	명지성모 병원 87	청구성심 병원 0	서울적십자병원 외2개소 0	청구성심 병원외1개소 0	동부병원 외 3개소 0	을지대학교병원 외3개소 0	어린이병원 외 9개소 0	어린이병원 외 11개소 0	한림대병원 외 3개소 0

● 차량이동식(Drive-Thru) 선별진료소 운영 현황 ('21. 3. 8. 18:00 기준, 시립병원운영팀)

(단위 : 건)

구분	누 계		금 일		비 고
	진료인원	검사인원	진료인원	검사인원	
계	16,514	15,087	56	56	
이대서울병원	11,298	11,282	56	56	
구소방학교(서초)	1,814	1,379	-	-	운영 중단
은평병원	896	782	-	-	
잠실주경기장(송파)	2,506	1,644	-	-	

● 일반시민 대상 선제검사 현황 (홈페이지신청) (2021. 3. 8. 18시 / 코로나19대응지원반 - 검사지원팀)

(단위 : 건)

구분 (6.15.~)	총 누계	어린이	은평	서북	서울의료원	보라매	동부	서남	강남보건소 (유타)
누 계	38,389	4,351	4,468	7,023	5,677	5,456	5,146	6,051	217
3.8.	415	97	43	88	29	62	12	84	

- 검사결과 : 양성 98명



# 국내 현황

## ● 국내 확진환자 발생 현황 (2021. 3. 9. 0시 기준)

- 국내 발생 신규 확진자는 427명, 해외유입 사례는 19명이 확인되어 총 누적 확진자 수는 93,263명(해외유입 7,207)임. 신규 격리해제자는 426명으로 총 83,900명(89.96%)이 격리해제되어, 현재 7,718명이 격리 중임
- 사망자는 3명으로 누적 사망자는 1,645명(치명률 1.76%)임

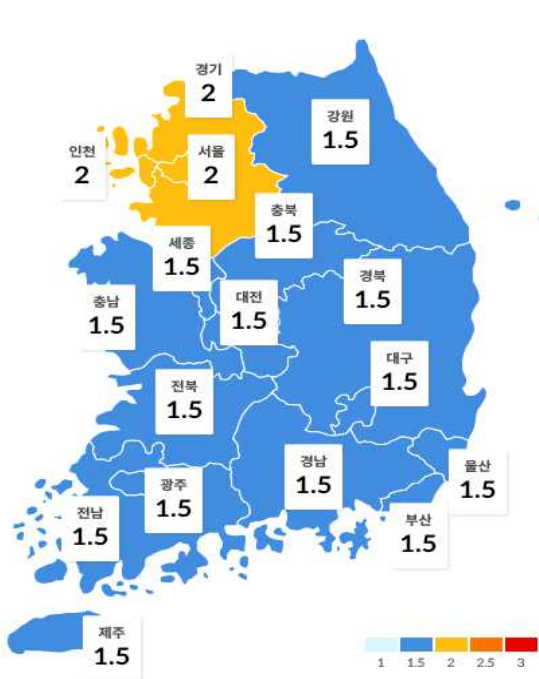
국내 코로나19 발생 현황 (출처) 질병관리청

구분	총계	확진환자현황				검사현황	
		계	격리해제	격리 중	사망	검사 중	결과 음성
3.8.(월) 0시 기준	6,861,809	92,817	83,474	7,701	1,642	67,394	6,701,598
3.9.(화) 0시 기준	6,902,984	93,263	83,900	7,718	1,645	70,501	6,739,220
변동	+41,175	+446	+426	+17	+3	+3,107	+37,622

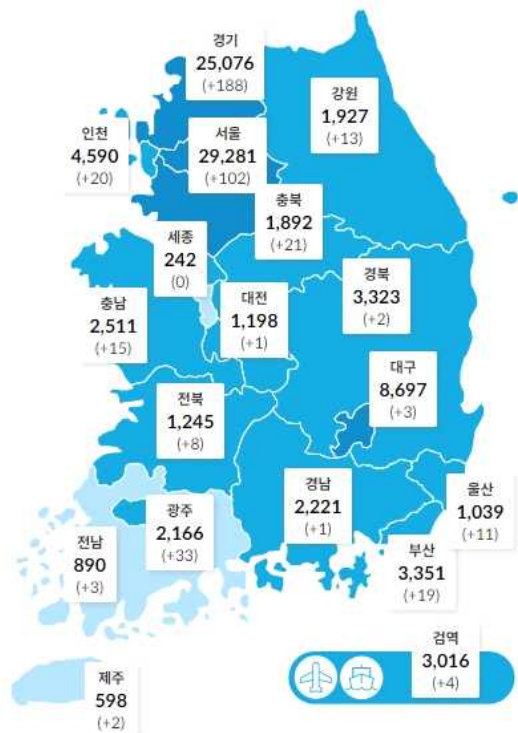
## - 새롭게 확진된 환자 446명의 현황

구분	합계	서울	부산	대구	인천	광주	대전	울산	세종	경기	강원	충북	충남	전북	전남	경북	경남	제주	검역
격리중	7,718	2,916	210	102	244	145	20	37	23	2,498	94	205	153	99	79	109	49	41	694
격리해제	83,900	25,969	3,031	8,381	4,292	2,000	1,163	965	218	22,070	1,791	1,629	2,323	1,090	803	3,143	2,158	556	2,318
사망	1,645	396	110	214	54	21	15	37	1	508	42	58	35	56	8	71	14	1	4
합계	93,263	29,281	3,351	8,697	4,590	2,166	1,198	1,039	242	25,076	1,927	1,892	2,511	1,245	890	3,323	2,221	598	3,016
증감	446	102	19	3	20	33	1	11	0	188	13	21	15	8	3	2	1	2	4
지역 발생	427	98	19	3	20	32	1	11	0	181	13	21	14	7	2	2	1	2	0
해외 유입	19	4	0	0	0	1	0	0	0	7	0	0	1	1	1	0	0	0	4

※ 상기 통계는 모두 추후 역학조사 과정에서 변경될 수 있음

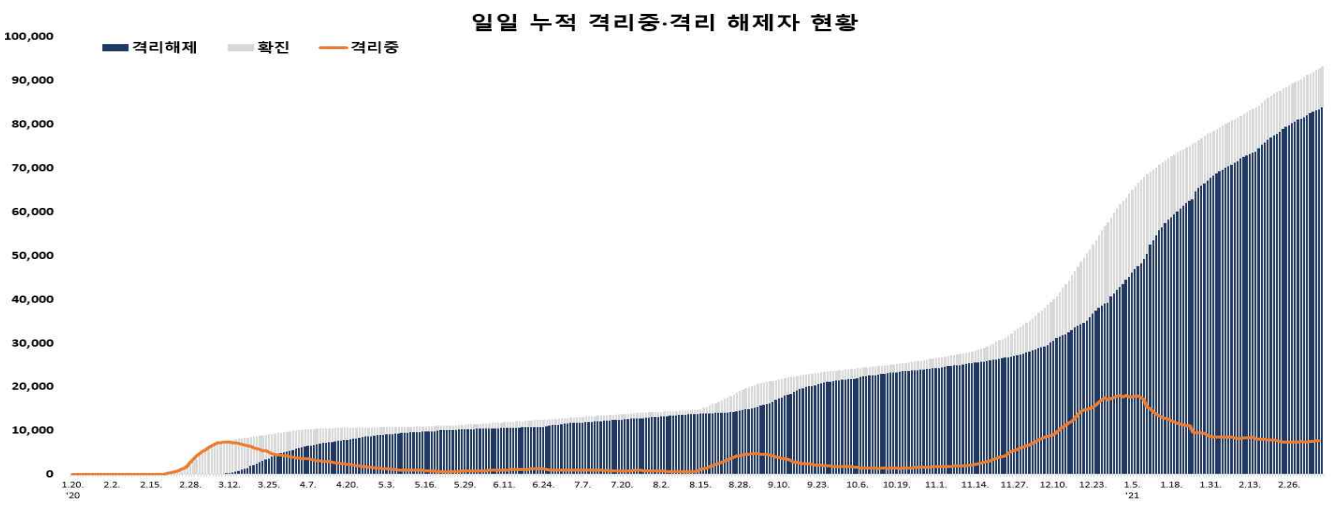
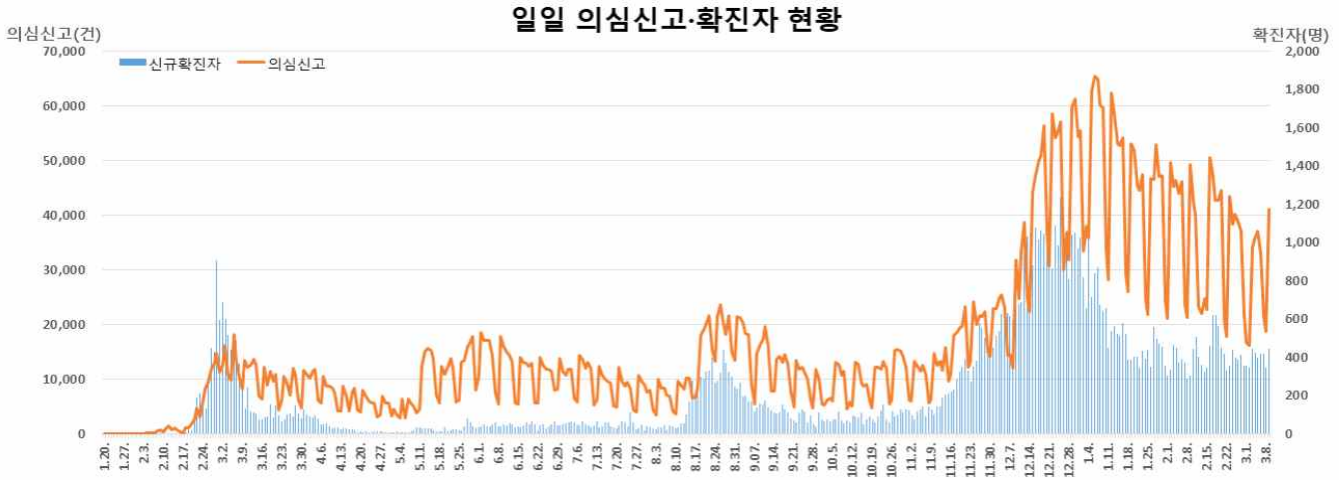


지역별 거리 두기 단계 (3. 1. 0시 기준)



시도별 확진자 분포 현황 (3. 9. 0시 기준)

● 국내 일별 신규/누적 확진자 현황 (2021. 3. 9. 0시 기준)



- 금일 신규 확진자 446명 중 해외유입은 19명이며, 지역사회 발생은 427명임
- 해외 유입 확진자 현황

해외 유입 신규 및 누적 확진자 현황 (3. 9일 0시 기준, '20.1.3일 이후 누계)

구분	합계	(추정)유입국가*						확인 단계		국적	
		중국	아시아 (중국 외)	유럽	아메리카	아프리카	오세 아니아	검역단계	지역사회	내국인	외국인
신규	19	0	7	0	10	2	0	4	15	11	8
누계	7,207	40	3,213	1,241	2,340	350	23	3,016	4,191	3,886	3,321
		(0.6%)	(44.5%)	(17.2%)	(32.5%)	(4.9%)	(0.3%)	(41.8%)	(58.2%)	(53.9%)	(46.1%)

\* 아시아(중국 외) : 필리핀 1명, 러시아 1명, 인도네시아 3명, 아랍에미리트 1명(1명), 인도 1명 아메리카 : 미국 7명(6명), 멕시코 1명, 브라질 2명, 아프리카 : 이집트 1명(1명), 세네갈 1명

※ 괄호 안은 외국인 수

● **지역사회 발생 확진자 현황** (2021. 3. 9. 0시 기준)

- 수도권

구분	3.3.	3.4.	3.5.	3.6.	3.7.	3.8.	3.9.	주간 일 평균	주간 누계
수도권	353	312	309	317	323	240	299	307.6	2,153
서울	116	117	129	126	127	97	98	115.7	810
인천	19	18	12	19	27	15	20	18.6	130
경기	218	177	168	172	169	128	181	173.3	1,213

(주간 : 3.3일~3.9일, 단위 : 명)

- (서울 강동구 고등학교 관련) 접촉자 추적관리 중 1명이 추가 확진되어 누적 확진자는 총 16명 (구분) 학생 16명(지표포함, +1)
- (서울 동대문구 병원3 관련) 3월 6일 이후 접촉자 추적관리 중 4명이 추가 확진되어 누적 확진자는 총 17명 (구분) 환자 8명(지표포함, +2), 간병인 2명, 종사자 2명(+1), 가족 5명(+1)
- (서울 구로구 의료기관 관련) 3월 2일 이후 접촉자 추적관리 중 2명이 추가 확진되어 누적 확진자는 총 14명 (구분) 종사자 7명(지표포함, +1), 가족 4명, 이용자 2명(+1), 기타 1명
- (경기 안성시 축산물공판장 관련) 접촉자 조사 중 59명이 추가 확진되어 누적 확진자는 총 77명 (구분) 직원 69명(지표포함,+57), 직원의 가족 5명(지표포함,+1), 지인 2명(+1), 기타 1명
- (경기 의정부시 병원 관련) 3월 3일 첫 확진자 발생 이후 접촉자 조사 중 15명이 추가 확진되어 누적 확진자는 총 16명 (구분) 직원 6명, 환자 3명, 가족 7명(지표포함)
- (경기 동두천시 외국인집단발생 관련) 동두천시 임시선별검사를 통해 3명의 외국인이 추가 확진되어 가족, 직장, 커뮤니티 접촉자에 대해 일제검사 등 추적관리가 진행 중

구분	계	2.28.	3.1.	3.2.	3.3	3.4	3.5	3.6	3.7	3.8
① 동두천시 검사건	3,647	509	154	351	560	639	529	251	281	373
② 외국인 확진자*	154	-	81	15	7	11	18	14	5	3

\* 확진일 기준 분류로 전일 검사자 다수 포함

- (경기 이천시 조기축구모임 관련) 접촉자 추적관리 중 3명이 추가 확진되어 누적 확진자는 총 14명 (구분) 회원 8명(지표포함, +1), 가족 3명(+1), 기타 3명(+1)
- (경기 수원장안어린이집 관련) 3월 6일 첫 확진자 발생 이후 접촉자 조사 중 11명이 추가 확진되어 누적 확진자는 총 12명 (구분) 직원 5명(지표포함), 원생 6명, 가족 1명

- (충남 천안시 일가족 관련) 3월 6일 첫 확진자 발생 이후 접촉자 조사 중 7명이 추가 확진되어 누적 확진자는 총 8명  
(구분) 가족 7명(지표포함), 지인 1명
- (충남 예산군 배터리제조업체 관련) 3월 4일 첫 확진자 발생 이후 접촉자 조사 중 6명이 추가 확진되어 누적 확진자는 총 7명  
(구분) 종사자의 지인(지표환자), 종사자 6명
- (충북 제천시 사우나 관련) 3월 6일 첫 확진자 발생 이후 접촉자 조사 중 8명이 추가 확진되어 누적 확진자는 총 9명  
(구분) 가족 3명(지표포함), 종사자 1명, 이용자 5명
- (충북 음성군 유리제조업 관련) 접촉자 추적관리 중 6명이 추가 확진되어 누적 확진자는 총 24명  
(구분) 종사자 24명(지표포함, +6)

- (광주 서구 콜센터 관련) 접촉자 격리해제전 검사에서 32명이 추가 확진되어 누적 확진자는 총 118명

구분	계	환자 구분
① 콜센터 관련	113(+32)	종사자 93명(지표포함, +30), 가족 15명(+2), 지인 3명, 기타 2명
② 사우나 관련	5	방문자 4명, 가족 1명

- (전북 전주시 피트니스 관련) 접촉자 추적관리 중 3명이 추가 확진되어 누적 확진자는 총 71명

구분	계	환자 구분
① 피트니스 관련	56(+3)	종사자 2명(지표포함), 이용자 44명(+3), 지인 3명, 가족 2명, 기타 5명
② 주점 관련	8	이용자 6명, 지인 1명, 기타 1명
③ 지인모임 관련	7	지인 7명

- (대구 중구 가족/체육시설 관련) 접촉자 추적관리 중 1명이 추가 확진되어 누적 확진자는 총 11명

구분	계	환자 구분
① 가족 관련	4	가족 4명(지표포함)
② 체육시설 관련	7(+1)	종사자 2명, 방문자 4명(+1), 가족 1명

- (부산 서구 종합병원 관련) 접촉자 조사 중 5명이 추가 확진되어 누적 확진자는 총 12명  
(구분) 환자 9명(지표포함, +3), 종사자 2명(+1), 보호자 1명(+1)

- (울산 북구 목욕탕 관련) 3월 7일 첫 확진자 발생 이후 접촉자 조사 중 7명이 추가 확진되어 누적 확진자는 총 8명  
(구분) 이용자 8명(지표포함)

- (강원 평창군 숙박시설 관련) 접촉자 조사 중 2명이 추가 확진되어 누적 확진자는 총 7명  
(구분) 동료 4명(지표포함), 가족 3명(+2)

- (제주 제주시 불링장2 관련) 접촉자 조사 중 1명이 추가 확진되어 누적 확진자는 총 7명  
(구분) 방문자 4명(지표포함, +1), 가족 3명

● **국내 코로나19 확진자 현황** (3. 9. 0시 기준, 93,263명)

국내 코로나19 확진자 성별·연령별 발생·사망현황

구 분		금일신규 확진자	(%)	확진자 누계	(%)	신규 사망	(%)	사망 누계	(%)	치명률(%)
계		446	(100)	93,263	(100)	3	(100)	1,645	(100)	1.76
성별	남성	229	(51.35)	46,146	(49.48)	1	(33.33)	818	(49.73)	1.77
	여성	217	(48.65)	47,117	(50.52)	2	(66.67)	827	(50.27)	1.76
연령	80세 이상	9	(2.02)	4,477	(4.80)	2	(66.67)	927	(56.35)	20.71
	70-79	31	(6.95)	7,028	(7.54)	1	(33.33)	456	(27.72)	6.49
	60-69	76	(17.04)	14,499	(15.55)	0	(0.00)	187	(11.37)	1.29
	50-59	73	(16.37)	17,301	(18.55)	0	(0.00)	54	(3.28)	0.31
	40-49	83	(18.61)	13,429	(14.40)	0	(0.00)	14	(0.85)	0.10
	30-39	68	(15.25)	12,285	(13.17)	0	(0.00)	6	(0.36)	0.05
	20-29	55	(12.33)	14,088	(15.11)	0	(0.00)	1	(0.06)	0.01
	10-19	23	(5.16)	6,316	(6.77)	0	(0.00)	0	(0.00)	0.00
0-9	28	(6.28)	3,840	(4.12)	0	(0.00)	0	(0.00)	0.00	

\* 성별·연령별 1월 이후 누적 확진자수 / 성별·연령별 인구(20.1월 행정안전부 주민등록인구현황 기준)

※ 역학조사 결과 변동 가능

✓ **성별 분포 현황**

\* 확진자 성별은 여성이 47,117명(50.52%)으로 남성 46,146명(49.48%)보다 높은 비율을 차지하였고, 사망자의 경우에도 여성이 827명(50.27%)으로 남성 818명(49.73%)보다 약간 높은 비율을 차지함

✓ **연령별 분포 현황**

\* 확진자의 연령대는 50대에서 17,301명(18.55%)으로 가장 많은 비율을 차지하였으며, 60대 14,499명(15.55%), 20대 14,088명(15.11%), 40대 13,429명(14.40%) 순으로 나타남

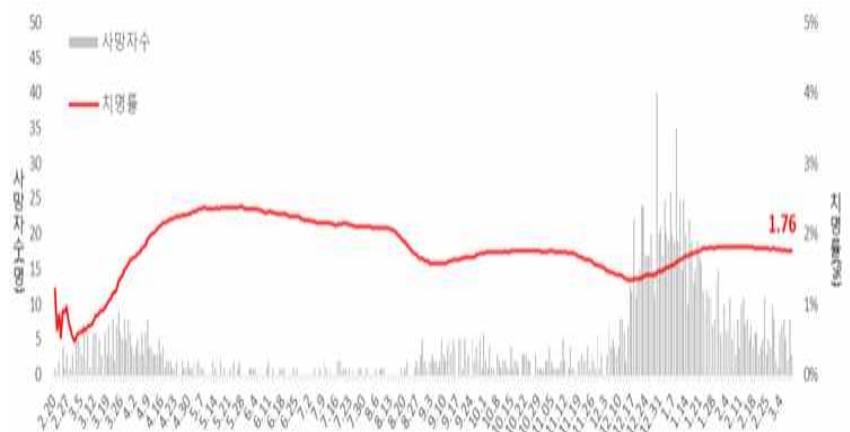
\* 사망자의 경우 확진자의 연령대와는 달리 80대 이상 고령층에서 925(56.33%)로 많은 비율을 차지함

\* 연령대별 치명률은 4,477의 확진자 중 927명이 숨진 80세 이상이 20.71%, 70대가 6.49%로, 여전히 7080 고령층에서 높은 치명률을 보임

위중·중증환자 현황 (2021. 3. 8. 0시 기준)

전체	2.24.	2.25.	2.26.	2.27.	2.28.	3.1.	3.2.	3.3.	3.4.	3.5.	3.6.	3.7.	3.8.	3.9.
계	140	144	144	142	135	131	135	129	140	135	136	134	128	128

구 분	위중중	(%)
계	128	100.0
80세 이상	27	21.1
70-79세	45	35.2
60-69세	36	28.1
50-59세	17	13.3
40-49세	0	0.0
30-39세	3	2.3
20-29세	0	0.0
10-19세	0	0.0
0-9세	0	0.0

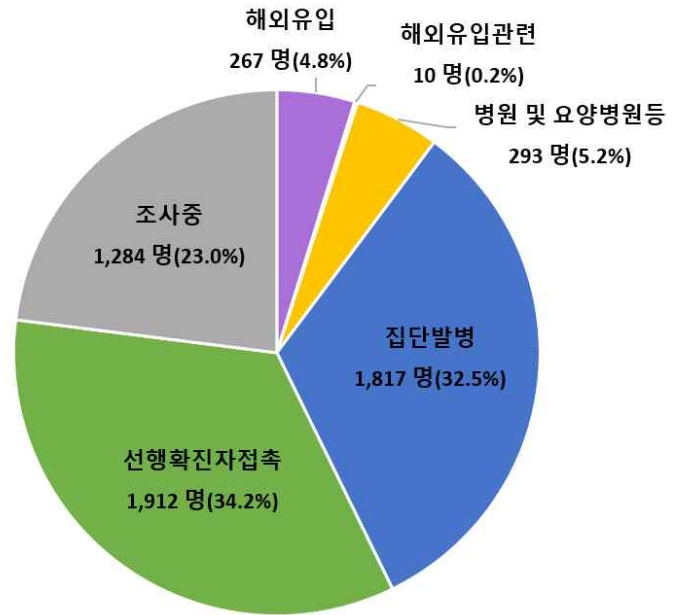


일별 사망자 현황

● 감염경로별 신규환자 발생 현황 (2021. 3. 9. 0시 기준)

최근 2주간 감염경로별 신규환자 발생 현황

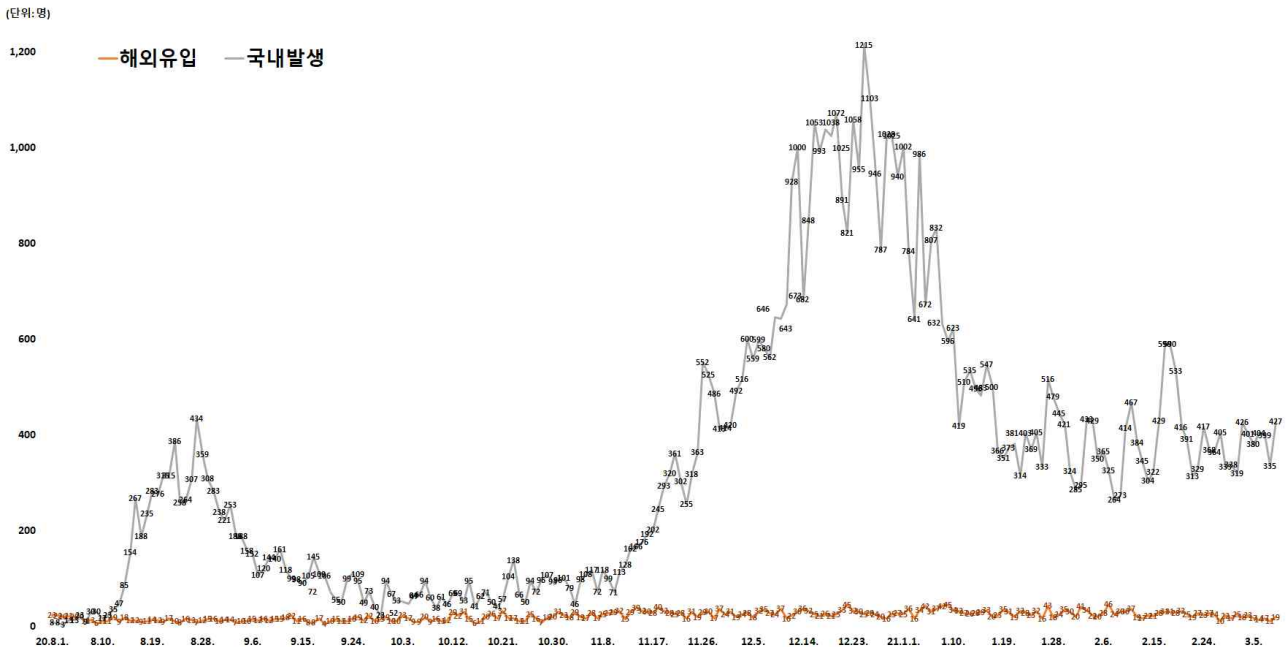
감염경로 구분	신규환자	(%)
계	5,583	(100.0)
해외유입	267	(4.8)
해외유입 관련	10	(0.2)
병원 및 요양병원 등	293	(5.2)
집단발병	1,817	(32.5)
선행 확진자 접촉	1,912	(34.2)
조사중	1,284	(23.0)



최근 2주간 감염경로별 신규환자 발생 분포

\* '21.2.24일 0시~'21.3.9일 0시까지 2주간 신고된 현황

\* 최근 2주간 발생한 신규환자 5,583명 중 선행확진자접촉이 1,912명으로 34.2%로 가장 높은 비율을 차지했으며, 다음으로 집단발병 접촉이 1,817명 32.5%, 조사중이 1,284명으로 23.0%의 비율을 차지함



감염경로 구분에 따른 일별 신규 확진자 현황

### <주요 집단 발생 현황>

지역	확진환자									주요 집단 발생 사례(명)	
	누계	해외 유입	집단 발생 관련				기타*	조사중	신규		
			소계	신천지 관련	집단 발병	해외유입 관련					
서울	29,281	948	10,973	8	10,864	101	9,615	7,745	102	<b>&lt;대규모 집단 주요 발생 사례&gt;</b> <ul style="list-style-type: none"> <li>• 성북구 사랑제일교회 관련(1,173명) * 서울 646명, 경기 394명, 인천 52명 등</li> <li>• 8.15일 서울도심 집회 관련(650명) * 서울 142명, 경기 134명, 대구 103명 등</li> <li>• 서울 강서구 댄스교습 관련(329명)</li> <li>• 서울 종로구 음식점/노래교실 관련(315명)</li> <li>• 클럽 관련(277명) * 서울 139명, 경기 59명, 인천 54명 등</li> <li>• 용인시 우리제일교회 관련(221명) * 경기 129명, 서울 77명, 인천 8명 등</li> <li>• 리치웨이 관련(210명) * 서울 122명, 경기 57명, 인천 24명 등</li> <li>• 구로콜센터 관련(170명) * 서울 99명, 경기 50명, 인천 19명 등</li> <li>• 쿠팡물류센터 관련(152명) * 경기 67명, 인천 61명, 서울 24명</li> <li>• 광주방문판매모임 관련(150명) * 광주 139명, 전남 8명 등</li> <li>• 수도권 개척교회모임 관련(119명) * 인천 57명, 서울 37명, 경기 25명</li> <li>• 서울 송파구 교정시설 관련(1,232명)</li> <li>• 서울 강서구 종교시설 관련(258명)</li> <li>• 서울 노랑진 임용단기학원 관련(112명)</li> <li>• 서울 성동구 대학병원 관련(114명)</li> <li>• 충북 과천시 양양병원 관련(42명)</li> <li>• IM선교회 미인가교육시설 관련(420명)</li> <li>• 광주 서구 교회 관련(145명)</li> <li>• 경북 상주시 BTJ열방센터 관련(808명)</li> <li>• 부산/울산 장구강습 관련(268명)</li> <li>• 경남 진주시 기도원 관련(120명)</li> </ul>	
부산	3,351	135	2,071	12	2,002	57	675	470	19		
대구	8,697	157	6,455	4,512	1,936	7	1,138	947	3		
인천	4,590	236	2,134	2	2,122	10	1,448	772	20		
광주	2,166	134	1,734	9	1,719	6	151	147	33		
대전	1,198	54	643	2	640	1	314	187	1		
울산	1,039	93	736	16	716	4	131	79	11		
세종	242	26	118	1	116	1	49	49	0		
경기	25,076	1,543	9,981	29	9,873	79	8,476	5,076	188		
강원	1,927	75	1,084	17	1,066	1	497	271	13		
충북	1,892	91	1,043	6	1,030	7	471	287	21		
충남	2,511	166	1,316	0	1,315	1	620	409	15		
전북	1,245	107	888	1	886	1	126	124	8		
전남	890	70	633	1	621	11	100	87	3		
경북	3,323	168	2,326	565	1,757	4	490	339	2		
경남	2,221	155	1,375	33	1,309	33	391	300	1		
제주	598	33	383	0	382	1	104	78	2		
검역	3,016	3,016	0	0	0	0	0	0	4		
합계	93,263	7,207	43,893	5,214	38,354	325	24,796	17,367	446		<b>&lt;최근 발생 주요 사례&gt;</b> <ul style="list-style-type: none"> <li>• 서울 용산구 대학병원 관련(282명)</li> <li>• 서울 용산구 지인모임 관련(85명)</li> <li>• 경기 남양주시 플라스틱공장 관련(198명)</li> <li>• 경기 동두천시 외국인집단 관련(154명)</li> <li>• 경기 부천시 양양/보습학원 관련(179명)</li> <li>• 경기 고양시 춤무도장 관련(89명)</li> <li>• 경기 성남시 춤무도장 관련(97명)</li> <li>• 경기 성남시 요양병원 관련(85명)</li> <li>• 충남 아산시 난방기공장 관련(210명)</li> <li>• 광주 광산구 요양병원 관련(174명)</li> <li>• 경북 의성군 기림요양병원 관련(113명)</li> </ul>
	(%)	(7.7)	(47.1)	(5.6)	(41.1)	(0.3)	(26.6)	(18.6)			

※ 신고사항 및 질병관리청 관리시스템에서 관리번호가 부여된 자료를 기준으로 함. 이에 따라, 특정 시점에 시도단위에서 자체 집계한 수치와는 상이할 수 있고, 이후 역학조사 진행 등에 따라 변경 가능

\* 확진자 접촉자 등 기타 사례 포함



## 해외 현황

### ● 국외 발생 현황

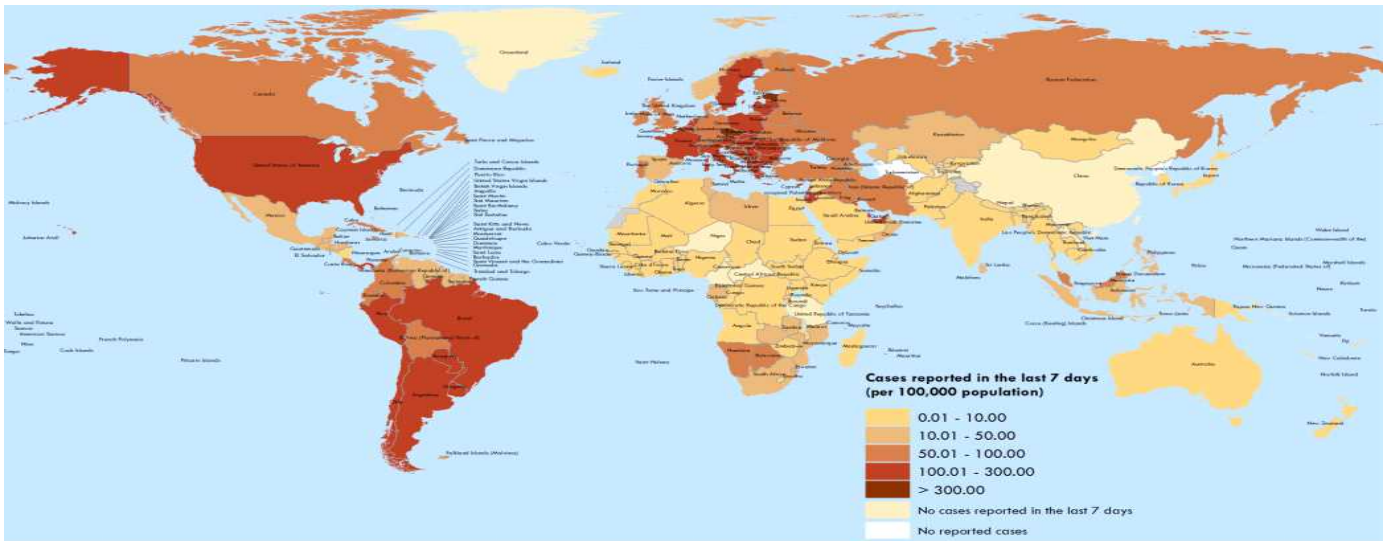
- 3. 8. 09시 까지 보고된 국외 총 확진자수는 **116,042,746명**으로 전일대비 **1.12% 증가**함
- 이 중 **2,580,340명** 사망하여 치명률은 **2.22%**로 확인됨

국외 코로나19 치명률 현황 (2021. 3. 8. 9시 최신기준) (출처) 질병관리청

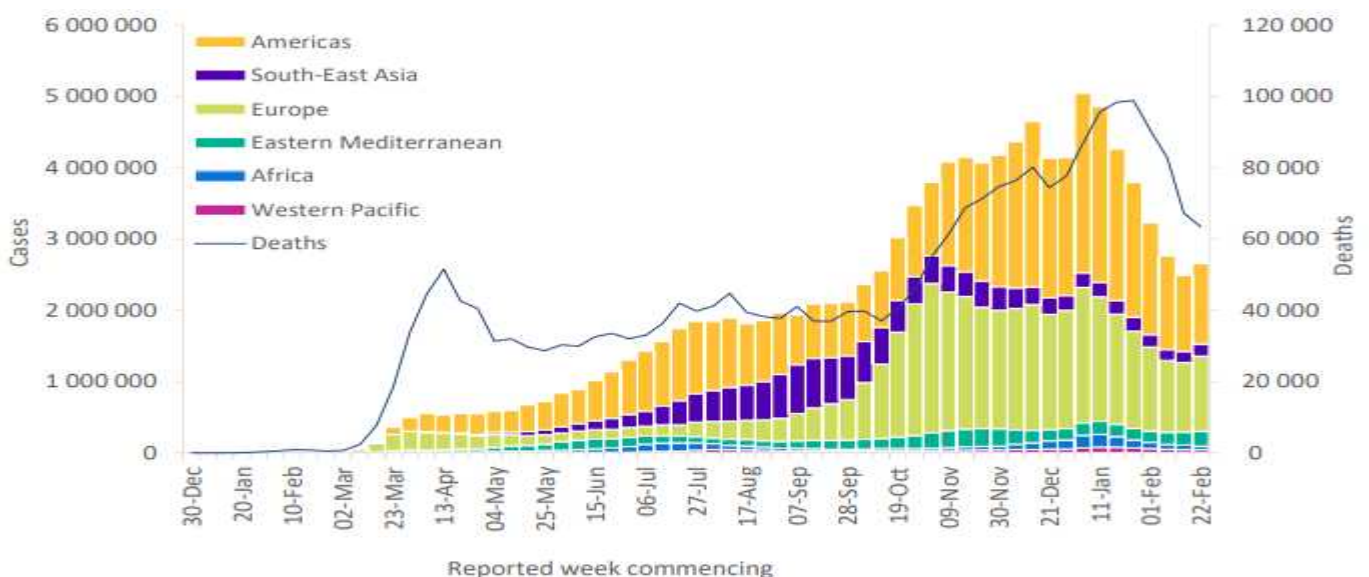
국가 및 지역	확진자수(%)		사망자수(%)		치명률(%)	증가율(%) *전일 대비
아시아	16,287,077	14.04%	258,177	10.01%	1.59%	0.64%
중동	6,607,628	5.69%	135,867	5.27%	2.06%	1.43%
아메리카	51,372,189	44.27%	1,235,224	47.87%	2.40%	1.07%
유럽	38,500,898	33.18%	872,099	33.80%	2.27%	1.33%
오세아니아	32,651	0.03%	953	0.04%	2.92%	0.53%
아프리카	2,794,895	2.41%	72,439	2.81%	2.59%	0.83%
기타*(섬, 영토 등)	447,408	0.39%	5,581	0.22%	1.25%	1.90%
전세계	116,042,746	100.00%	2,580,340	100.00%	2.22%	1.12%

\* 치명률=사망자수/확진자수\*100, \*기타 영토는 WHO situation report 기준, \*증가율=(당일확진자-전일확진자)/전일확진자\*100

※ 통계방식 변경(9.23.부터 적용): WHO Dashboard 통계자료 사용. 단, 한국은 보도참고자료, 중국은 중국위생건강위원회 자료 적용



국가별 지난 7일간 확진자 발생현황 (2021. 2. 28. 기준) (출처) [WHO Situation Report](#)



코로나19 주별 발생 현황 (2021. 2. 28. 기준) (출처) [WHO Situation Report](#)

● 누적발생 800,000명 이상 국가 및 주요감시 국가 현황

구분	누적 발생		신규 발생		치명률(%)	인구10만명당 발생자 수 <sup>1)</sup>
	확진자	사망자	확진자	사망자		
미국	28,602,211	519,075	133,475	4,062	1.81	8,641.15
인도	11,210,799	157,756	18,711	100	1.41	812.38
브라질	10,869,227	262,770	75,495	1,800	2.42	5,112.52
러시아	4,312,181	88,726	-	-	2.06	2,955.57
영국	4,213,347	124,419	6,039	158	2.95	6,205.22
프랑스	3,814,830	87,972	23,306	196	2.31	5,842.01
스페인	3,142,358	70,501	-	-	2.24	6,714.44
이탈리아	3,046,762	99,578	23,633	307	3.27	5,035.97
터키	2,769,230	28,965	11,770	64	1.05	3,284.97
독일	2,500,182	71,900	8,103	96	2.88	2,983.51
콜롬비아	2,269,582	60,300	3,371	111	2.66	4,458.90
아르헨티나	2,146,714	52,870	4,860	86	2.46	4,749.37
멕시코	2,119,305	189,578	6,797	712	8.95	1,644.15
폴란드	1,794,914	45,285	28,424	373	2.52	4,748.45
이란	1,681,682	60,594	8,212	82	3.60	2,002.00
남아프리카공화국	1,520,206	50,647	1,227	81	3.33	2,563.59
우크라이나	1,401,228	27,022	7,167	103	1.93	3,206.47
인도네시아	1,373,836	37,154	5,767	128	2.70	502.32
페루	1,358,294	47,491	8,447	185	3.50	4,116.04
체코	1,321,331	21,717	9,167	159	1.64	12,348.89
네덜란드	1,115,549	15,803	5,378	42	1.42	6,523.68
캐나다	881,761	22,192	3,370	41	2.52	2,338.89
칠레	850,483	21,008	5,033	80	2.47	4,452.79
포르투갈	824,995	20,854	4,064	69	2.53	4,296.85
루마니아	808,405	16,486	-	-	2.04	7,925.54
필리핀	591,138	12,465	3,434	42	2.11	539.36
방글라데시	549,724	8,451	540	10	1.54	333.77
일본	438,956	8,227	1,064	49	1.87	347.00
헝가리	466,017	15,873	6,201	108	3.41	4,804.30
네팔	274,655	3,010	47	0	1.10	943.83
미얀마	142,023	3,200	23	0	2.25	261.07
중국	89,994	4,636	19	0	5.15	6.25
키르기스스탄	86,550	1,471	44	0	1.70	1,331.54
우즈베키스탄	80,176	622	51	0	0.78	239.33
태국	26,370	85	65	0	0.32	37.78
베트남	2,509	35	8	0	1.39	2.58
대한민국	92,817	1,642	346	8	1.77	179.06

1) 국가별 총 인구수: 유엔인구기금(UNFPA) '20년 기준, 대한민국 '20.11월 행정안전부 주민등록인구현황 기준  
 2) WHO 집계방식에 따라 실제 발생 현황과 차이가 있을 수 있음(신규 발생은 전일 누적 발생 대비 신규 발생 수)

(출처) 질병관리청

## ● 코로나19 방역수칙 안내

- ① (기본원칙) 모임·행사는 취소하거나 비대면·비접촉으로 전환, 불요불급한 외출 자제
- ② (부득이한 외출 시) 실내 상시 마스크 착용, 다른 사람과 거리두기, 손씻기 등 방문 장소 및 동선 별로 생활방역 수칙 철저히 준수

### 공통

- 실내 및 2m 이상 거리 유지가 어려운 실외에서 마스크 착용
  - \* 마스크 착용 의무화 및 과태료 부과 대상 시설은 별도 확인
- 필수적인 경우가 아닌 불요불급한 외출 자제, 비대면·비접촉으로 모임·행사 진행
- 발열, 호흡기 증상 등 의심 증상이 있는 경우, 선별진료소를 방문하여 검사
- 타인과 접촉 최소화 및 사람 많은 다중이용시설 이용 자제

### 1. 가정에서 생활 할 때 “모임과 이동 없이 안전하게!”

- 가족 모임도 5인 이상 집합 금지
- 어르신 등 고위험군이 계신 가정은 외부인의 방문 주의
- 손이 많이 닿는 곳(리모컨, 손잡이 등)은 하루에 1번 이상 소독
- 모임은 자제하고 영상통화 등 마음으로 함께 하기

### 2. 부득이하게 외출할 때 “외출은 짧게, 혼잡하지 않은 곳으로!”

- 혼잡하지 않은 시간 선택하여 가급적 머무르는 시간 최소화
- 밀폐·밀집·밀접 장소는 가지 않기

### 3. 대중교통 이용하여 이동할 때 “대중교통 이용시엔 마스크, 거리 두기는 필수!”

- 가급적 좌석 예약은 비대면 서비스(사전 온라인 예약, 모바일 체크인 등) 이용
  - \* 좌석 예매 시 가급적 한 좌석 띄워 예매
- 가급적 휴게소 방문 자제, 방문 시 체류시간 최소화 및 공용 공간에서의 음식 섭취 자제
- 객실내 대화·통화 자제, 꼭 필요한 통화는 기차 통로 이용하여 작은 목소리로 통화
- 교통수단(차량) 내 음식 섭취 금지

### 4. 가족 행사 모임시 “아쉬워도 모임은 취소해 주세요!”

- 단체모임은 하지 않고 동거 가족과 시간 보내기 또는 비대면 즐길거리 찾기
- 동거하지 않는 친지, 지인과의 모임이 필요한 경우 온라인 등 비대면 방식으로 개최
- 불가피하게 대면 모임을 하는 경우에도 식사는 최대한 자제, 대면 모임 시간 최소화하기
  - \* 방역관리자 지정 및 참가자 명단 확보, 행사당일 발열 등 증상이 있는 참가자는 참석 중단 및 방역담당자에게 통보

### 5. 음식점·카페 등에서 식사할 때 “외식할 경우 거리유지, 대화자제, 손 위생은 꼭 지켜주세요”

- 식당·카페는 혼잡하지 않은 장소·시간대에 방문 또는 포장·배달 활용
- 음식섭취 외 시간에는 상시 마스크 착용
- 음식을 가지러 가는 등 이동 시, 대기 시 마스크 상시 착용하고 일행이 아닌 다른 사람들과 2m 이상 거리 유지
- 지그재그 또는 한 방향으로 착석, 개별 공간에서 개인별 식사
- 음식은 개별식기에 덜어먹고 식기류, 술잔 등은 개별 사용
- 식사 시 대화 등 침방울이 튀는 행위 및 신체접촉(악수, 포옹 등) 자제

### 6. 귀가 후 “귀가 후 아프면 검사받으세요”

- 귀가 후, 흐르는 물과 비누로 30초 이상 손 씻기 등 개인방역 철저
- 발열 및 호흡기 증상 여부 관찰 및 외출 자제
  - \* 귀가 후 열이거나 기침, 가래, 인후통, 코막힘 등 호흡기 증상이 있으면 콜센터(1339, 지역번호+120)나 보건소 문의하여 검사받기



# 코로나19 감염증 예방접종 안내

## ☝ 예방접종을 받으면 좋은 점은 무엇인가요?

- 코로나-19 예방에 매우 효과적**입니다.
- 생명을 위협하는 **심각한 합병증 예방**에 도움이 됩니다.
- 집단면역 형성을 통하여 **대유행을 차단**해줍니다.

치료보다 예방접종이 우선

① 백신 접종  
② B세포 자극  
③ 중화 항체 생성

합병증 발생 예방

④ 호흡기를 통한 코로나19 바이러스 인체 침입  
⑤ 코로나19 바이러스 제거

안전한 지역사회 형성

## ☝ 안전한 예방접종을 위한 주의사항

- 예방접종 전 반드시 **의사의 예진**을 받아야 합니다.
- 접종 후 **20-30분간 접종기관**에 머물면서 급성 이상반응 발생여부를 관찰한 뒤 귀가합니다.
- 접종부위는 **청결하게 유지**합니다.
- 접종당일 음주나 지나친 **운동은 금**하고, **반나절 이상 안정**을 취합니다.

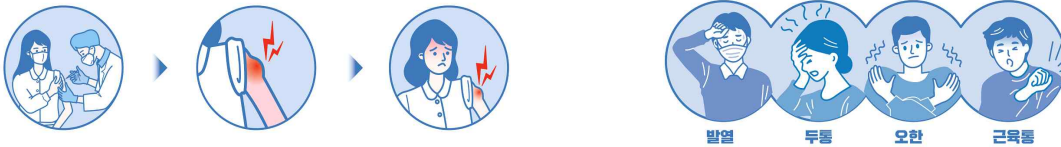
**접종 후 30분**

**접종당일 금주**

**접종당일 지나친 운동 금지**

## ☝ 예방접종 후 발생 가능한 이상반응

- 접종부위의 국소 이상반응**(빨갧게 부어오름, 부종, 통증, 출혈 등)
- 전신 이상반응**(발열, 두통, 근육통 등)



## ☝ 예방접종 후 발생한 이상반응의 대처요령

이상 증상	주사부위 통증, 발적, 가려움, 종창	미세출혈	지속적인 출혈
처치	주사 부위 냉찜질	밴드 적용	주사부위 거즈를 두껍게 대고 직접 압박 출혈 주사 부위를 원지의 심장보다 높게 유지

일반적인 증상은 **대부분 1-2일 이내**에 사라지지만, 심각한 이상반응 또는 국소증상의 악화시에는 **의사의 상담**이 필요합니다.  
 ★ 단, 숨가쁨이나 썩썩거림(호흡곤란), 일시적인 의식소실이 온다면 **즉시 119**에 연락하고 병원으로 가도록 합니다.'으로 변경 부탁드립니다.

## ☝ 예방접종피해 국가보상신청

- 백신과 관련되었다고 판단되는 경우 **'코로나19 예방접종관리시스템'**으로 신고합니다.
- 유선(관할 보건소) 및 인터넷 웹(예방접종도우미 사이트, <https://nip.kdca.go.kr>)으로도 신고가 가능합니다.

**이상반응이 발생했을 때, 신속하고 적절한 치료를 받으면 안전합니다.**

출처 : 질병관리청, 식품의약품안전처, 대한천식알레르기학회, 서울특별시 아토피·천식 교육정보센터, WHO, CDC