

서울시 코로나19 대응 주요소식

THE DAILY NEWS REVIEW

2021. 3. 4. 목요일



1. 코로나19 발생 현황

신종 코로나바이러스감염증-19 상황판

구분	확진환자 현황				자가격리자 현황		
	확진자	격리 중	격리해제	사망자	계	감시 중	감시해제
서울시	28,691 +118	2,884 -53	25,419 +168	388 +3	397,553 +1,145	14,203 -312	383,350 +1,457
전 국	91,240 +424	7,459 -45	82,162 +462	1,619 +7	-	-	-
전세계	115,128,349	47,470,776	65,099,514	2,558,059	-	-	-

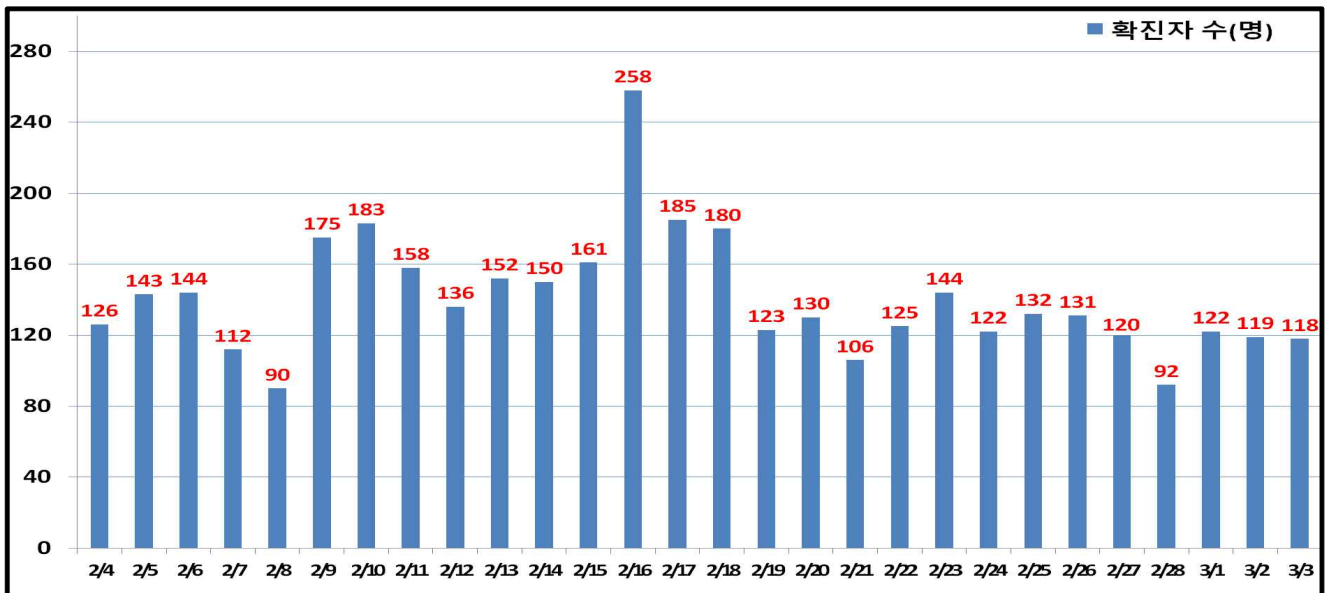
- 1) 서울시의 경우, '서울시 코로나19 발생동향' '21. 3. 4. 0시 기준
- 2) 질병청 공식발표 28,691명 (3.4. 0시 기준) *시스템 미반영 된 퇴원자 포함으로 추후 조정 예정
- 3) 전 세계의 경우, '2019-nCoV Global Cases (by Johns Hopkins CSSE)' '21. 3. 4. 11시 기준

서울시 현황

- 서울시 신규 확진환자 118명, 누적 확진환자는 총 28,691명
 - 입원(격리)환자 2,884명, 격리해제 25,419명 / 질병관리청 공식발표 확진환자 수는 28,691명 (3.4. 0시 기준)
 - 우리나라 사망자는 총 1,619으로 치명률은 1.77%이며, 서울시 사망자는 385명, 치명률은 1.35%으로 전국대비 낮게 나타남
- 주요 발생원인별 현황 (2021. 3. 4. 0시 기준)

소 계	해외 유입	영등포구 소재 음식점 관련	용산구 소재 병원 관련	은평구 소재 사우나 관련	노원구 소재 어린이집 관련 ('21.2월)	강남구 소재 직장 관련 ('21.2월)	광진구 소재 어린이집 관련	기타 집단 감염	기타 확진자 접촉	타시도 확진자 접촉	감염 경로 조사중
28,691 (+118)	936 (+1)	32 (+6)	214 (+4)	12 (+4)	17 (+3)	20 (+2)	10 (+2)	10,331 (+14)	9,201 (+44)	1,259 (+5)	6,659 (+33)

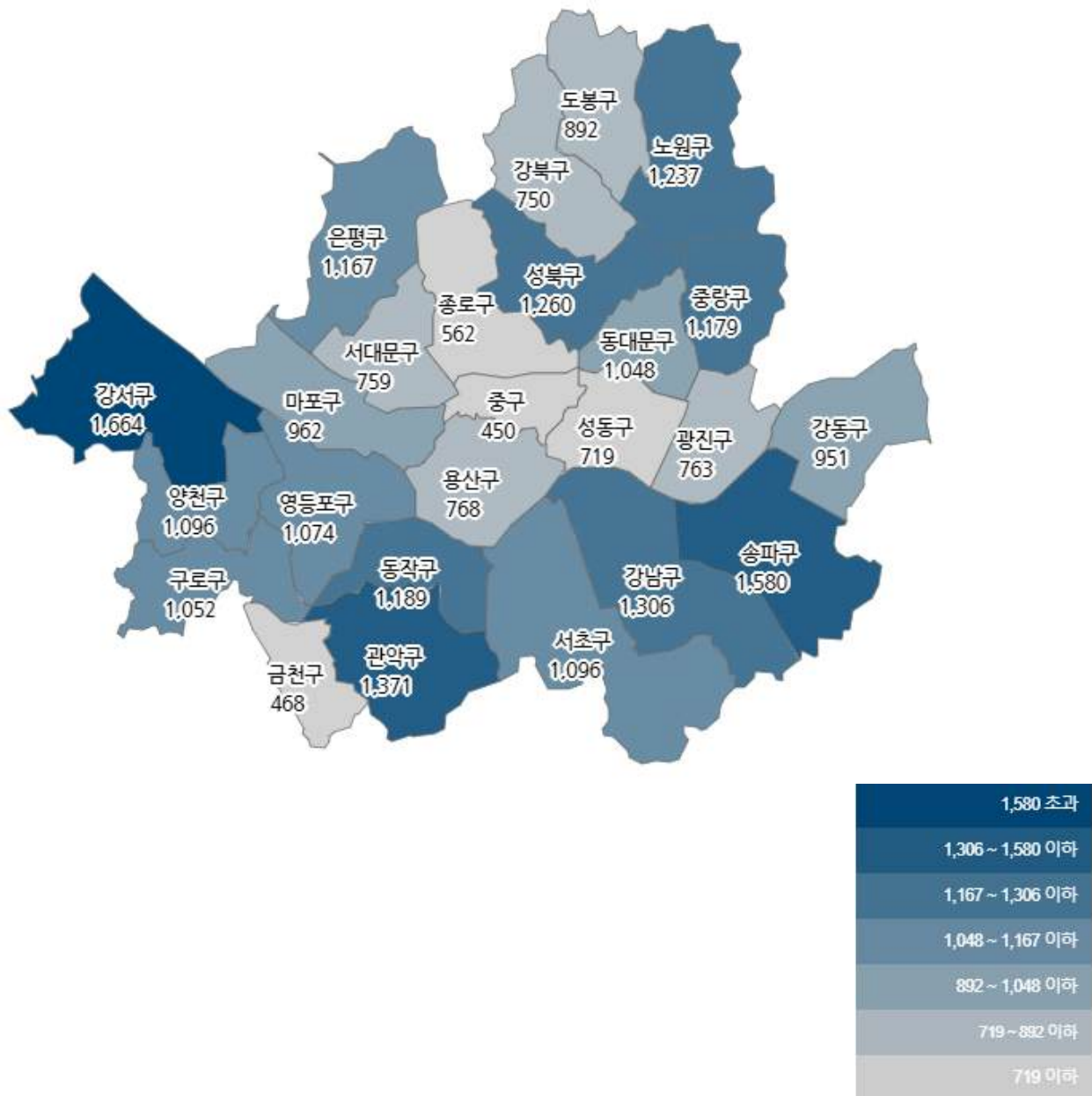
● 일일 확진환자 현황



● 서울시 자치구별 확진환자 발생 현황

- 서울시 전체 확진자는 총 28,691임(거주지 기준으로 강서 1,664 송파 1,580, 관악 1,371, 강남 1,306, 성북1,260, 노원 1,237, 동작 1,189, 중랑 1,179, 은평 1,167, 양천 1,096, 서초 1,096, 영등포 1,074, 구로 1,052, 동대문구 1,048, 마포 962, 강동 951, 도봉 892, 용산 768, 광진 763, 서대문 759, 강북 750, 성동 719, 종로 562, 금천 468, 중구 450, 기타 3,328(타시도 이관 등))

구 분	합계	종로구	중구	용산구	성동구	광진구	동대문	중랑구	성북구	강북구	도봉구	노원구	은평구	서대문	마포구	양천구	강서구	구로구	금천구	영등포	동작구	관악구	서초구	강남구	송파구	강동구	기타
전일누계	28,573	559	448	765	715	755	1,038	1,176	1,252	750	887	1,231	1,156	755	959	1,096	1,660	1,050	468	1,072	1,181	1,370	1,092	1,296	1,577	941	3,324
3.3.증가	118	3	2	3	4	8	10	3	8		5	6	11	4	3		4	2		2	8	1	4	10	3	10	4
합계	28,691	562	450	768	719	763	1,048	1,179	1,260	750	892	1,237	1,167	759	962	1,096	1,664	1,052	468	1,074	1,189	1,371	1,096	1,306	1,580	951	3,328

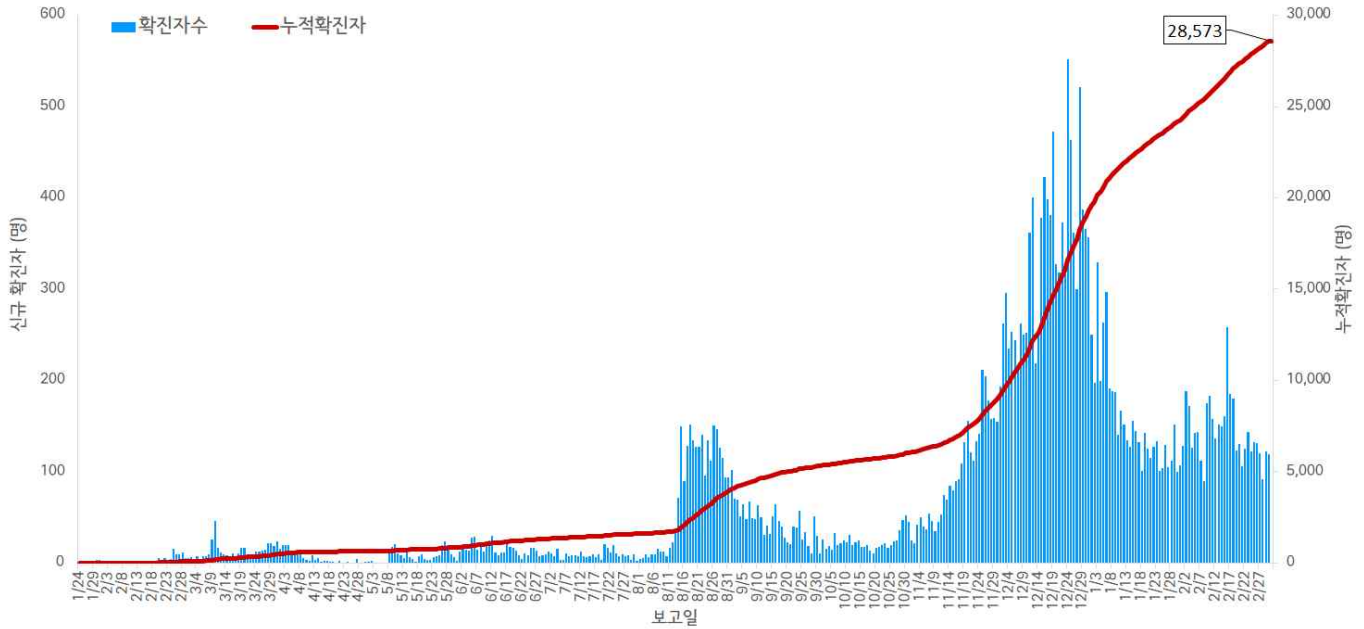


서울시 자치구별 확진자 총 누계 현황

● 서울시 코로나19 발생 현황 (2021. 3. 3. 0시 기준)

- 확진자 일별 발생 추이 및 누적 현황

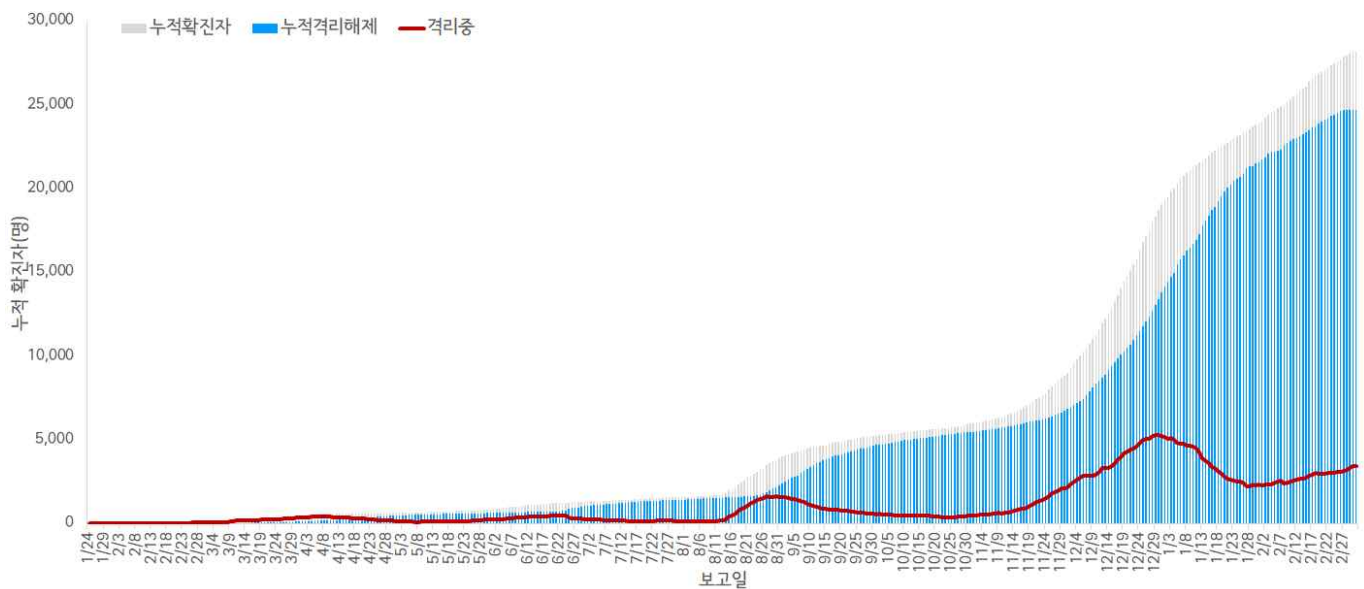
* 신규확진자 119명, 누적환자 총 28,573명



서울시 코로나19 신규 확진자 일별 발생추이 및 누적 현황(명, 보고일 기준)

- 확진자 격리 현황

* 격리해제 25,251명(88.4%), 사망 385명(1.3%), 격리 중 2,937명(10.3%)



서울시 코로나19 누적 격리중 · 격리해제자 현황(명, 보고일 기준)

● 서울시 코로나19 사망자 현황 (2021. 3. 3. 0시 기준)

- 서울시 코로나19 확진자 총 28,573명 중 사망 385명(1.3%)임
- 남성 58.4%(225명), 여성 41.6%(160명), 65세 이상 사망이 92.2%(355명)이고, 연령대별로 80세 이상 51.2%(197명), 70대 33.5%(129명) 순이며, 감염경로는 요양병원 및 시설 관련이 24.9%(96명)로 가장 많았고 '감염경로 조사중' 사례는 35.1%(135명)임
- (사망소요일) 증상발생 후 확진까지 평균 3.6일(중앙값 2.5일) 소요, 증상발생 후 사망까지 평균 24.1일(중앙값 21.0일) 소요, 확진 후 사망까지 평균 21.3일(중앙값 19.0일) 소요됨

서울시 코로나19 사망자 일반적 특성표

(단위: 명)

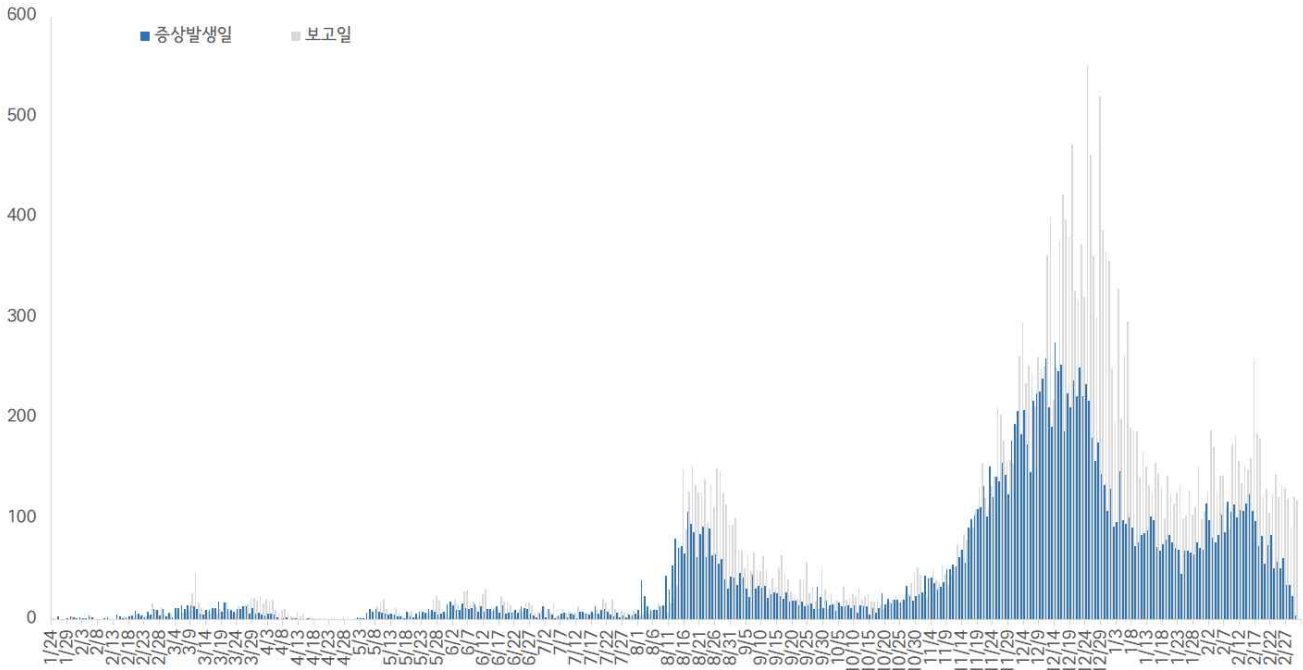
구분		계		
총계		385	100.0%	
성별	남	225	58.4%	
	여	160	41.6%	
연령*	40-49세	4	1.0%	
	50-59세	11	2.9%	
	60-69세	44	11.4%	
	70-79세	129	33.5%	
	≥ 80세	197	51.2%	
	< 65세	30	7.8%	
	≥ 65세	355	92.2%	
진단소요일**	증상-확진	평균±표준편차	3.6 ± 3.2	
		중위수 (범위)	2.5 (0-19)	
	증상-사망	평균±표준편차	24.1 ± 14.6	
		중위수 (범위)	21.0 (1-93)	
	확진-사망	평균±표준편차	21.3 ± 14.3	
		중위수 (범위)	19.0 (0-82)	
감염경로	집단발생 관련		179	46.5%
	요양병원 및 시설		96	24.9%
	의료기관		30	7.8%
	종교 관련		11	2.9%
	가족/지인모임		7	1.8%
	직장		11	2.9%
	교정시설		2	0.5%
	기타		22	5.7%
	확진자접촉		70	18.2%
	조사 중		135	35.1%
	해외유입		1	0.2%

※ 연령* 설정 시 사망당시 연령으로 산출

※ 진단소요일** 설정 시 사후에 확진된 23명은 제외하고 산출

- 증상발생일 및 보고일 기준 발생 추이

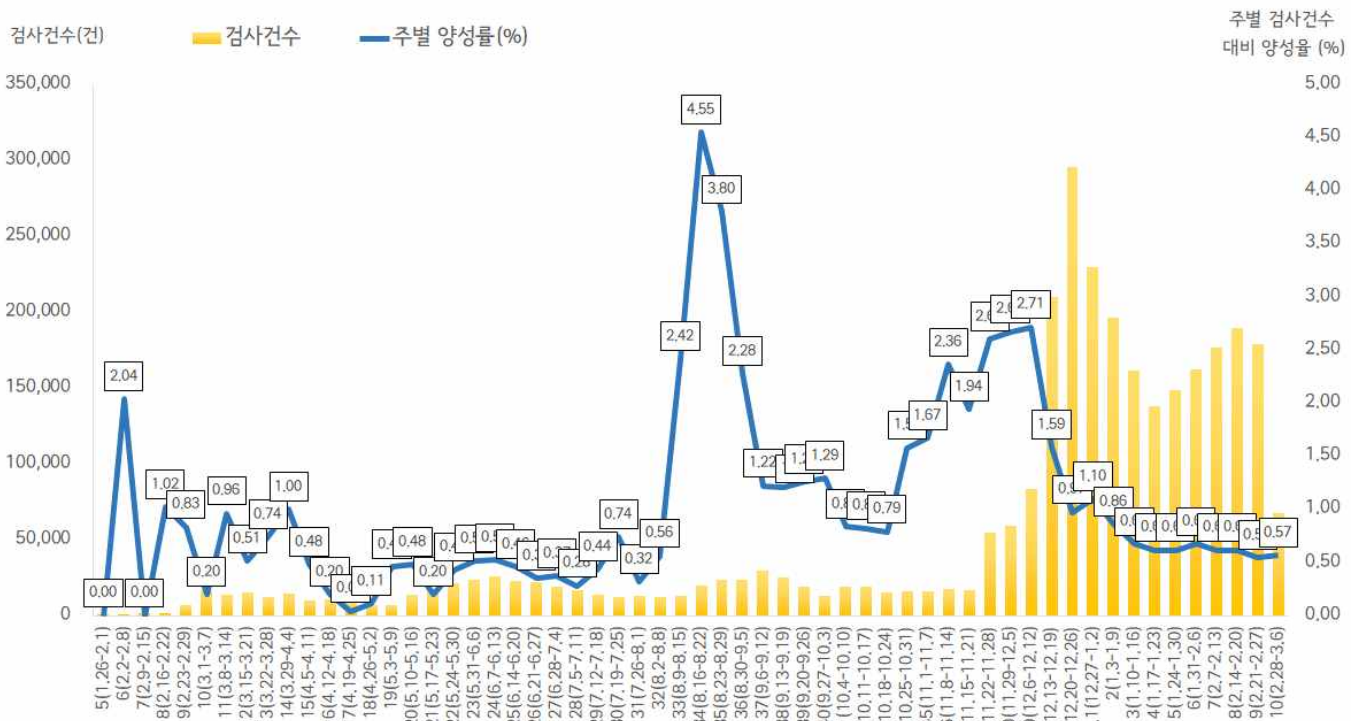
* 분석대상 증상발생일과 보고일이 모두 확인된 18,048명 (무증상 및 증상발생일 모름 등 10,525명 제외)



서울시 코로나19 확진자 일별 분포 현황

- 주별 검사건수 및 확진환자 양성률

* 총 검사건수 2,985,944건 (금주 67,603건) 중 28,573명 확진 누적 검사 수 대비 총 양성률 0.96%



서울시 코로나19 확진자 주별 검사현황 및 양성률

● **인구학적 특성별 발생 현황** (2021. 3. 3. 0시 기준)

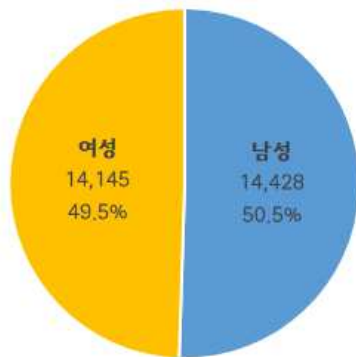
- (성별) 남성이 50.5%으로 여성보다 높음
- (연령별) 확진자의 평균 연령은 47.5세 (중위연령 50.0세, 범위 1-100세)로 20-50대가 59.7%이고, 10만명당 확진자수는 60대 422.50명, 70대 385.31명, 80세 이상 370.64명 순이며, 사망 385명(40대 4명, 50대 11명, 60대 45명, 70대 133명, 80세 이상 192명)임 - 치명률 1.3%(80세 이상 16.3%)

(단위: 명, %)

구분	확진자	10만명당 확진자수	장기입원자	퇴원자	퇴원자 평균 입원일 (일)	사망자	치명률	
계	28,573 (100.0)	293.94	1,263 (4.4)	25,251 (88.4)	15.0	385	1.3	
성 별	남성	14,428 (50.5)	304.89	764 (5.3)	12,808 (88.8)	15.5	223	1.5
	여성	14,145 (49.5)	283.55	499 (3.5)	12,443 (88.0)	14.5	162	1.1
연 령	0-9	989 (3.5)	153.04	22 (2.2)	860 (87.0)	13.8	0	0.0
	10-19	1,518 (5.3)	189.66	40 (2.6)	1,392 (91.7)	13.8	0	0.0
	20-29	3,772 (13.2)	257.39	218 (5.8)	3,396 (90.0)	15.4	0	0.0
	30-39	3,965 (13.9)	264.89	174 (4.4)	3,534 (89.1)	15.0	0	0.0
	40-49	3,982 (13.9)	257.30	156 (3.9)	3,632 (91.2)	14.9	4	0.1
	50-59	5,341 (18.7)	348.55	215 (4.0)	4,861 (91.0)	14.8	11	0.2
	60-69	5,144 (18.0)	422.50	185 (3.6)	4,535 (88.2)	15.0	45	0.9
	70-79	2,686 (9.4)	385.31	138 (5.1)	2,220 (82.7)	15.9	133	5.0
	80이상	1,176 (4.1)	370.64	115 (9.8)	821 (69.8)	16.7	192	16.3

- ※ 치명률= 사망자수/확진자수 × 100
- ※ 평균 입원일= (퇴원자 입원일의 합계)/(전체 퇴원자수)
- ※ 장기입원자 = 입원 35일 이상 확진자
- ※ 인구 10만명당 발생률은 통계청에서 제공하는 2020년 7월 1일 행정구역별 인구 기준.

- **성별·연령별 분포 현황**

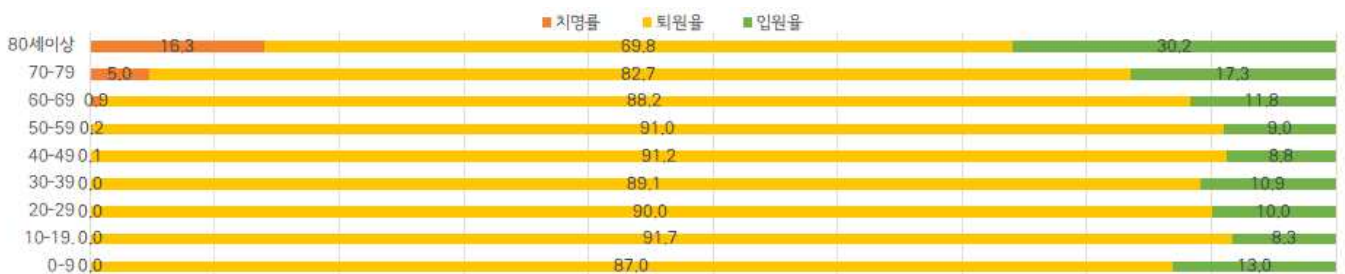


성별



연령별

- **연령별 확진자 치료현황**



서울시 코로나19 연령별 확진자 치료 현황

- 최근 4주간 주별 발생현황

성별, 연령별 확진환자 주별 발생현황 (보고일 기준)

(단위: 명, %)

구분		7주(2.7.-2.13.)	8주(2.14.-2.20.)	9주(2.21.-2.27.)	10주 中 3일(2.28.-3.2.)
계		1006 (100.0)	1187 (100.0)	880 (100.0)	333 (100.0)
성별	남성	487 (48.4)	556 (46.8)	391 (44.4)	154 (46.2)
	여성	519 (51.6)	631 (53.2)	489 (55.6)	179 (53.8)
연령	0-9	51 (5.1)	68 (5.7)	45 (5.1)	23 (6.9)
	10-19	39 (3.9)	78 (6.6)	49 (5.6)	26 (7.8)
	20-29	125 (12.4)	171 (14.4)	124 (14.1)	49 (14.7)
	30-39	142 (14.1)	207 (17.4)	143 (16.3)	55 (16.5)
	40-49	122 (12.1)	164 (13.8)	108 (12.3)	44 (13.2)
	50-59	181 (18.0)	169 (14.2)	155 (17.6)	43 (12.9)
	60-69	195 (19.4)	203 (17.1)	160 (18.2)	59 (17.7)
	70-79	114 (11.3)	89 (7.5)	65 (7.4)	24 (7.1)
	80이상	37 (3.7)	38 (3.3)	31 (3.4)	10 (3.2)
사망자 총계		17 (1.7)	10 (0.8)	12 (1.4)	5 (1.5)

- 최근 1주간 일별 발생현황

성별, 연령별 확진환자 일별 발생현황 (보고일 기준)

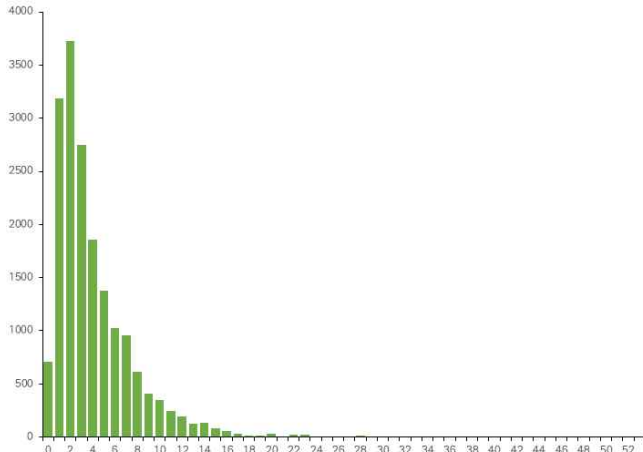
(단위: 명, %)

구분		2.24.	2.25.	2.26.	2.27.	2.28.	3.1.	3.2.
계		122(100.0)	132(100.0)	131(100.0)	120(100.0)	92(100.0)	122(100.0)	119(100.0)
성별	남성	58(47.5)	61(46.2)	53(40.5)	48(40.0)	40(43.5)	56(45.9)	58(48.7)
	여성	64(52.5)	71(53.8)	78(59.5)	72(60.0)	52(56.5)	66(54.1)	61(51.3)
연령	0-9	9(7.4)	5(3.8)	5(3.8)	2(1.7)	6(6.6)	9(7.4)	8(6.7)
	10-19	9(7.4)	9(6.8)	9(6.9)	8(6.7)	7(7.6)	8(6.6)	11(9.2)
	20-29	17(13.9)	14(10.6)	16(12.2)	16(13.3)	14(15.2)	16(13.1)	19(16.0)
	30-39	21(17.2)	23(17.4)	17(13.0)	12(10.0)	15(16.3)	22(18.0)	18(15.1)
	40-49	17(13.9)	11(8.3)	19(14.5)	20(16.7)	5(5.4)	20(16.4)	19(16.0)
	50-59	20(16.4)	27(20.5)	26(19.8)	25(20.8)	14(15.2)	18(14.8)	11(9.2)
	60-69	18(14.8)	30(22.7)	24(18.3)	21(17.5)	20(21.7)	18(14.8)	21(17.6)
	70-79	9(7.4)	8(6.1)	12(9.2)	12(10.0)	8(8.7)	8(6.6)	8(6.7)
	80이상	2(1.6)	5(3.8)	3(2.3)	4(3.3)	3(3.3)	3(2.5)	4(3.5)
사망자 총계		1(0.8)	2(1.5)	3(2.3)	2(1.7)	1(1.1)	0(0.0)	4(3.4)

● 진단소요일 (2021. 3. 3. 0시 기준)

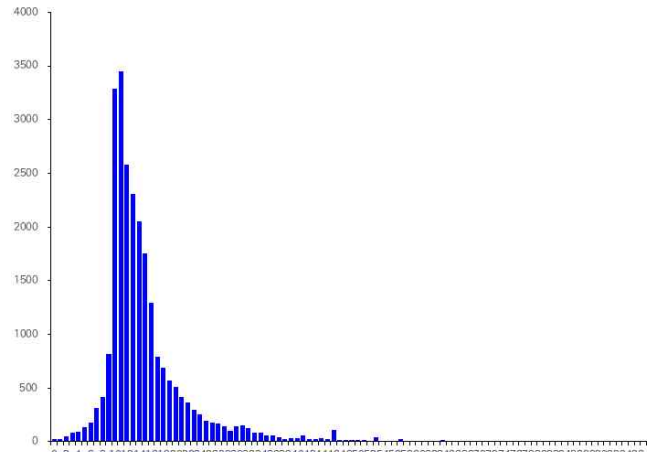
- 증상발생일부터 확진일까지 평균 4.1일(중앙값 3일)소요, 확진일부터 퇴원일까지 평균 15.1일(중앙값 13일)소요

※증상발생일 확진일이 모두 확인 된 18,047명 산출

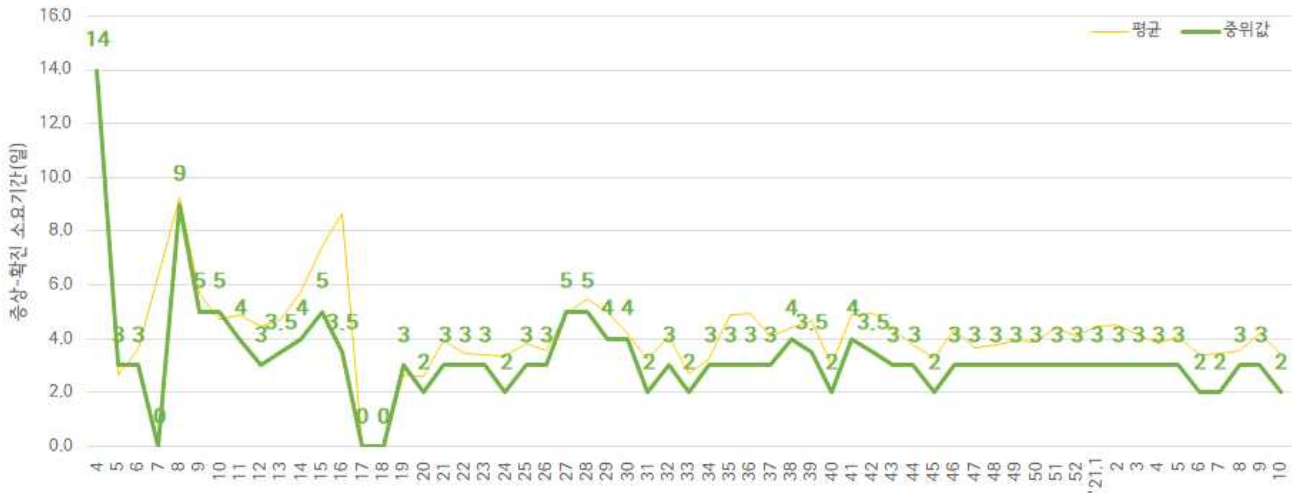


증상발생일 - 확진일 소요기간

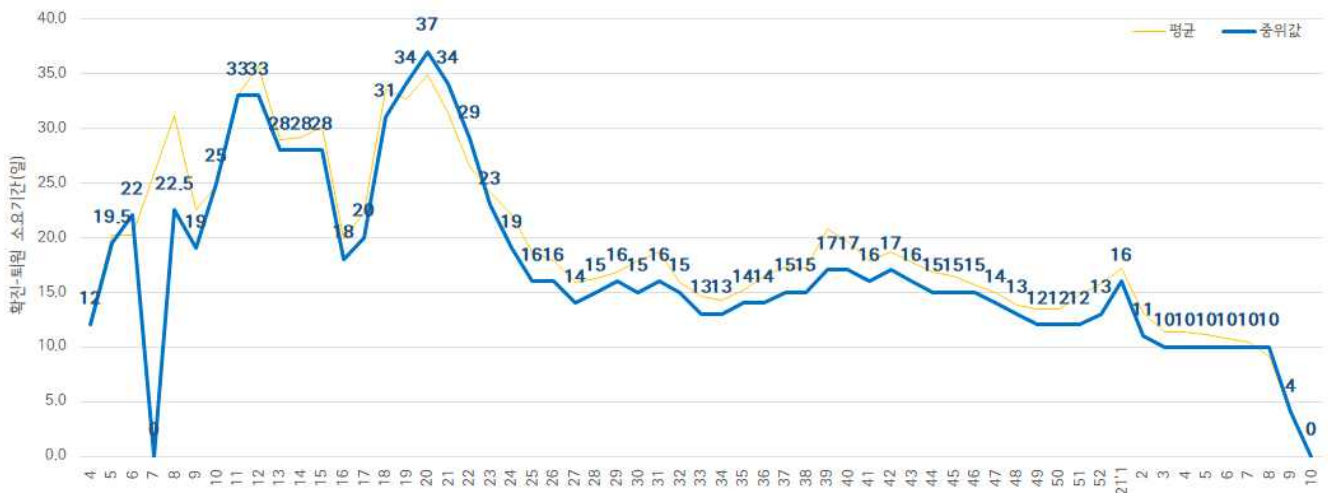
※퇴원자 중 확진일 퇴원일이 모두 확인 된 24,963명 산출



확진일 - 퇴원일 소요기간



주별 증상발생일 - 확진일 소요기간



주별 확진일 - 퇴원일 소요기간

● 자치구별 발생 현황(발생구 기준) (2021. 3. 3. 0시 기준)

- 강서구가 5.8%(1,660명)로 가장 높았으며, 송파구 발생이 5.5%(1,577명), 관악구 4.8%(1,370명) 순이었음
- 인구 10만명당 확진자수는 전체 293.94명으로 종로구 371.72명, 중구 355.30명, 용산구 333.43명 순이었음

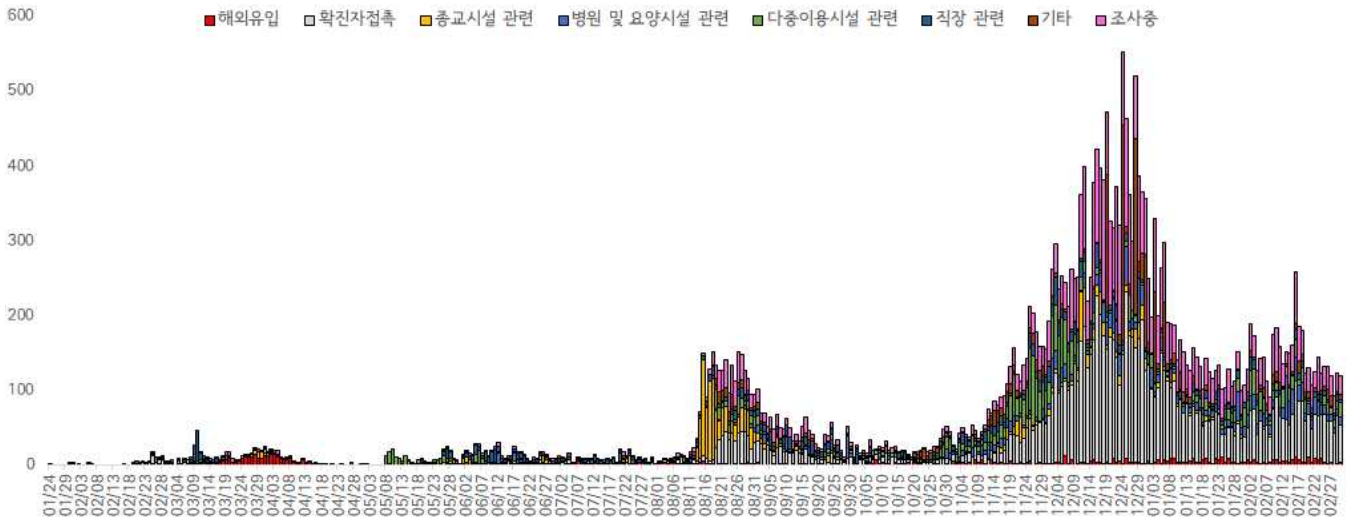
구분	누계		증가현황	발생률* (10만명당)
	(명)	(%)		
서울특별시	28,573	100.0	▲+119	293.94
종로구	559	2.0	-	371.72
중구	448	1.6	▲+2	355.30
용산구	765	2.7	-	333.43
성동구	715	2.5	▲+7	240.42
광진구	755	2.6	▲+10	215.98
동대문구	1,038	3.6	▲+4	300.35
종랑구	1,176	4.1	▲+4	298.16
성북구	1,251	4.4	▲+11	283.15
강북구	750	2.6	▲+4	240.56
도봉구	887	3.1	▲+4	269.15
노원구	1,231	4.3	▲+5	232.75
은평구	1,157	4.0	▲+16	241.28
서대문구	755	2.6	-	241.43
마포구	959	3.4	▲+6	256.15
양천구	1,096	3.8	▲+3	239.33
강서구 ¹⁾	1,660	5.8	▲+4	282.82
구로구	1,050	3.7	▲+2	259.21
금천구	468	1.7	-	201.51
영등포구	1,072	3.8	▲+5	287.13
동작구	1,181	4.1	▲+6	298.86
관악구 ³⁾	1,370	4.8	-	274.14
서초구	1,092	3.8	▲+3	254.59
강남구	1,296	4.5	▲+8	239.45
송파구 ²⁾	1,577	5.5	▲+4	234.84
강동구	941	3.3	▲+7	205.83
기타	3,324	11.7	▲+4	-

- 1) 강서구: 종교시설 230명, 다중이용시설 관련 229명, 직장 관련 108명, 병원 및 요양시설 관련 106명 등
 2) 송파구: 다중이용시설 관련 172명, 종교시설 관련 100명, 직장 관련 99명, 병원 및 요양시설 관련 61명 등
 3) 관악구: 직장 관련 134명, 다중이용시설 관련 101명, 종교시설 관련 79명, 병원 및 요양시설 관련 42명 등

※ 인구 10만명당 확진자수는 통계청에서 제공하는 2020년 7월 1일 행정구역별 인구를 기준으로 함.

● **주요 감염경로별 발생 현황 (2021. 3. 3. 0시 누적분)**

- 주요 감염경로별 발생률은 확진자 접촉이 36.5%(10,429명)로 가장 높았으며, 다중 이용시설 관련 9.6%(2,730명), 병원 및 요양시설 관련 7.0%(2,010명), 직장 관련 6.5%(1,871명), 종교시설 관련 6.3%(1,808명), 해외유입 3.3%(935명) 순이었음



서울시 코로나19 주요 감염경로별 발생현황

● **감염경로 조사중 환자 현황 (2021. 3. 3. 0시 기준)**

- 확진자 총 28,573명 중 감염경로 '조사중' 6,630(23.2%) 보고됨

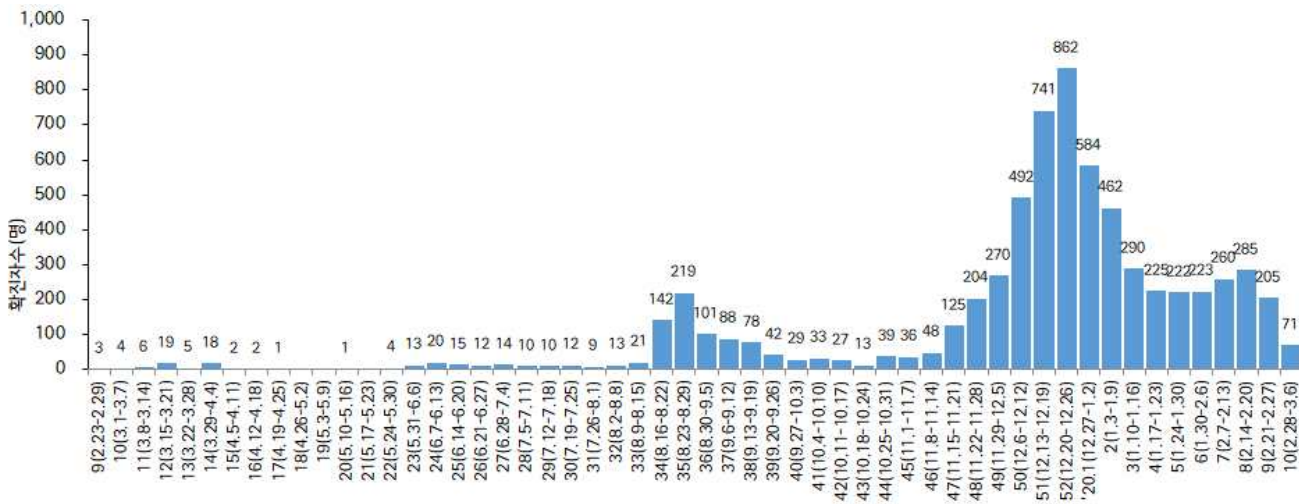
성별/연령별 확진자,경로 조사자 분포 현황

(단위: 명)

구분	합계	성별		연령(세)								
		남	여	0-9	10-19	20-29	30-39	40-49	50-59	60-69	70-79	80이상
확진자 (%)	28,573	14,428	14,145	989	1,518	3,772	3,965	3,982	5,341	5,144	2,686	1,176
	(100.0)	(50.5)	(49.5)	(3.5)	(5.3)	(13.2)	(13.9)	(13.9)	(18.7)	(18.0)	(9.4)	(4.1)
경로 조사중 (%)	6,630	3,512	3,118	55	217	849	983	859	1,195	1,379	814	279
	(23.2)	(24.3)	(22.0)	(5.6)	(14.3)	(22.5)	(24.8)	(21.6)	(22.4)	(26.8)	(30.3)	(23.7)

※ 관악구377건, 송파구356건, 강서구341건, 강남구335건, 은평구313건, 동작구310건, 영등포구295건, 성북구291건, 중랑구289건, 서초구281건, 동대문구266건, 강동구250건, 마포구244건, 노원구242건, 구로구240건, 양천구209건, 도봉구192건, 용산구185건, 강북구184건, 종로구182건, 광진구177건, 성동구172건, 서대문구167건, 중구118건, 금천구104건 등 (기타 510건)

- 감염경로 조사중 6,630명 중 남자 확진자는 53.0%(3,512명), 여자 확진자는 47.0%(3,118명)이며, 연령대별 비율은 60대가 20.8%로 가장 높았으며 50대 18.0%, 30대 14.8%, 40대 13.0% 순임
- 65세 이상 확진자 6,097명 중 “감염경로 조사중”은 26.1%(1,723명)임
- 감염경로 조사중 6,630명 중 사망자는 2.0%(134명)임



<서울시 코로나19 감염경로 조사중 확진자 주별 분포 현황(명, 보고일 기준)>

서울시 코로나19 감염경로 조사중 사례 일반적 특성표

(단위: 명)

구 분		누적확진자수		감염경로			
				조사완료		조사중	
합 계		28,573	100.0%	21,943	100.0%	6,630	100.0%
성별	남	14,428	50.5%	10,916	49.7%	3,512	53.0%
	여	14,145	49.5%	11,027	50.3%	3,118	47.0%
연령	0-9세	989	3.5%	934	4.3%	55	0.8%
	10-19세	1,518	5.3%	1,301	5.9%	217	3.3%
	20-29세	3,772	13.2%	2,923	13.3%	849	12.8%
	30-39세	3,965	13.9%	2,982	13.6%	983	14.8%
	40-49세	3,982	13.9%	3,123	14.2%	859	13.0%
	50-59세	5,341	18.7%	4,146	18.9%	1,195	18.0%
	60-69세	5,144	18.0%	3,765	17.2%	1,379	20.8%
	70-79세	2,686	9.4%	1,872	8.5%	814	12.3%
≥80세	1,176	4.1%	897	4.1%	279	4.2%	
65세기준	< 65세	22,453	78.6%	17,551	80.0%	4,902	73.9%
	≥65세	6,120	21.4%	4,392	20.0%	1,728	26.1%
사망	예	385	1.3%	251	1.1%	134	2.0%
	아니오	28,188	98.7%	21,692	98.9%	6,496	98.0%

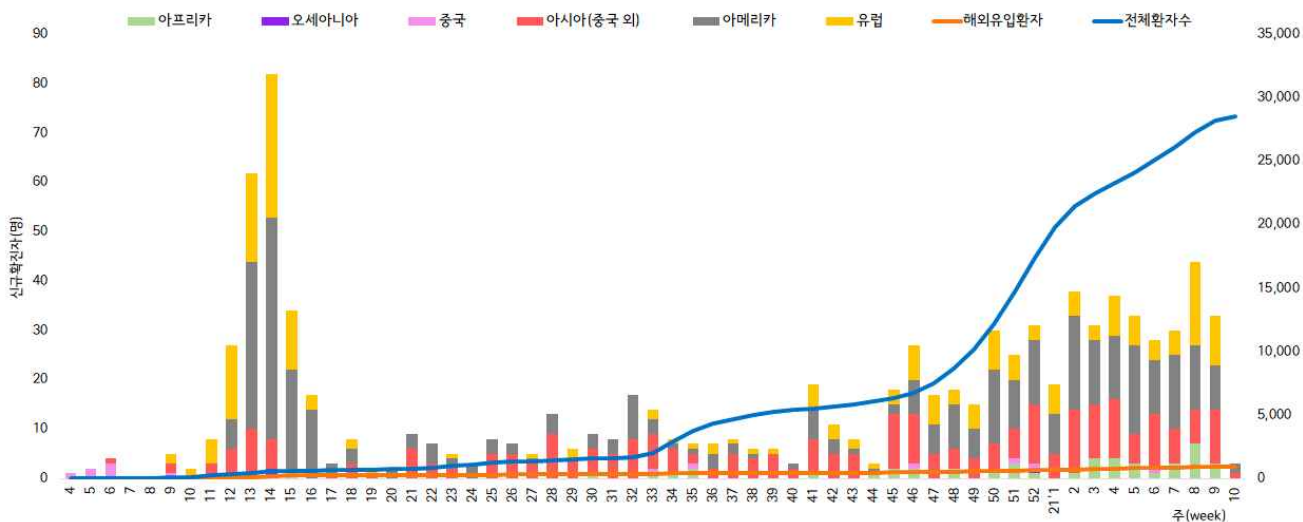
● 해외 유입 현황 (2021. 3. 3. 0시 기준)

- 해외유입 사례로 추정되는 누적 확진자수 935명(3.3%)
- 주요 국외유입 분포는 아메리카 40.1%, 아시아(중국 외) 29.9%, 유럽 23.4%순임

코로나19 해외유입 확진자 분포 현황

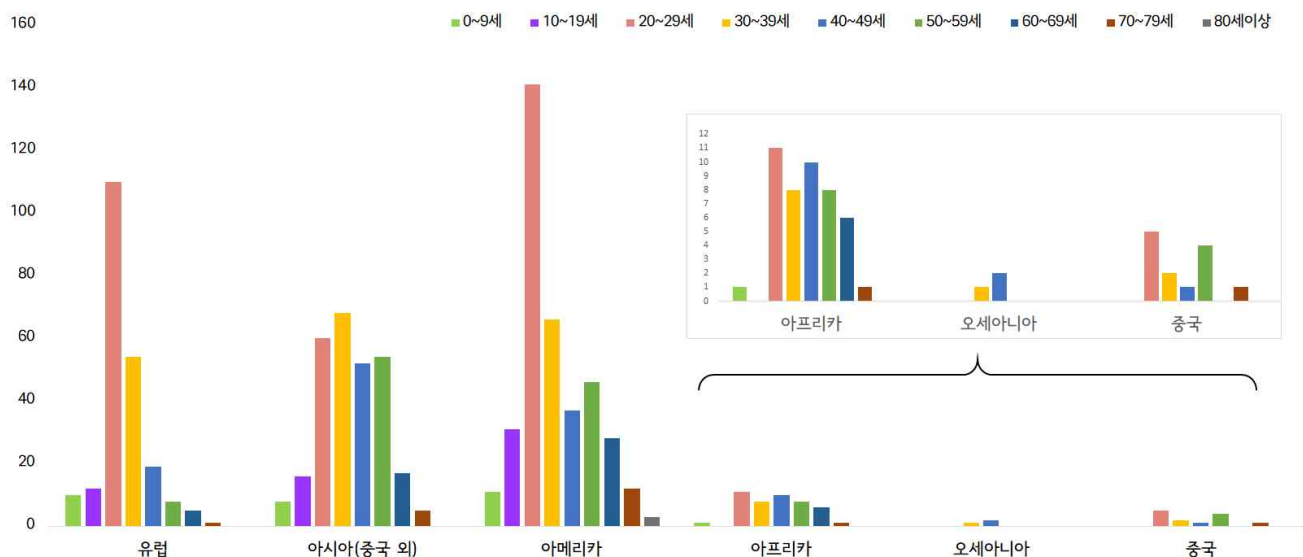
(단위: 명)

구분	유럽	아시아 (중국 외)	아메리카	아프리카	오세아니아	중국	합계
누계	219	280	375	45	3	13	935
증가현황	▲+1	▲+1	▲+1	-	-	-	▲+3
백분율(%)	(23.4)	(29.9)	(40.1)	(4.8)	(0.4)	(1.4)	(100.0)



서울시 코로나19 신규·누적 해외유입 확진자 현황(명, 보고일 기준)

- 연령별 해외유입 현황 분포



서울시 코로나19 연령별 해외유입 확진자 현황(명, 보고일 기준)

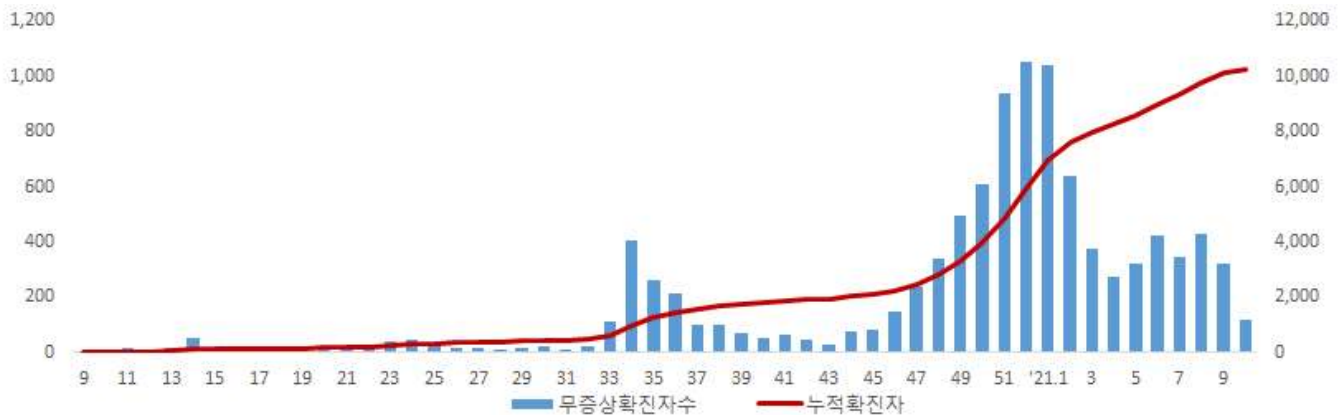
● 무증상자 발생현황 (2021. 3. 3. 0시 기준)

- 전체 확진자 중 무증상자는 35.8%이며, 남성이 53.2%로 여성보다 높음
- 무증상 확진자의 평균 연령은 48.1세(중위연령 51.0세, 범위 1-100세)로 20-50대가 54.8%이며, 사망133명(40대:50대 각 4명, 60대 10명, 70대 41명, 80세 이상 74명)임 - 치명률 1.3% (80세 이상 13.6%)

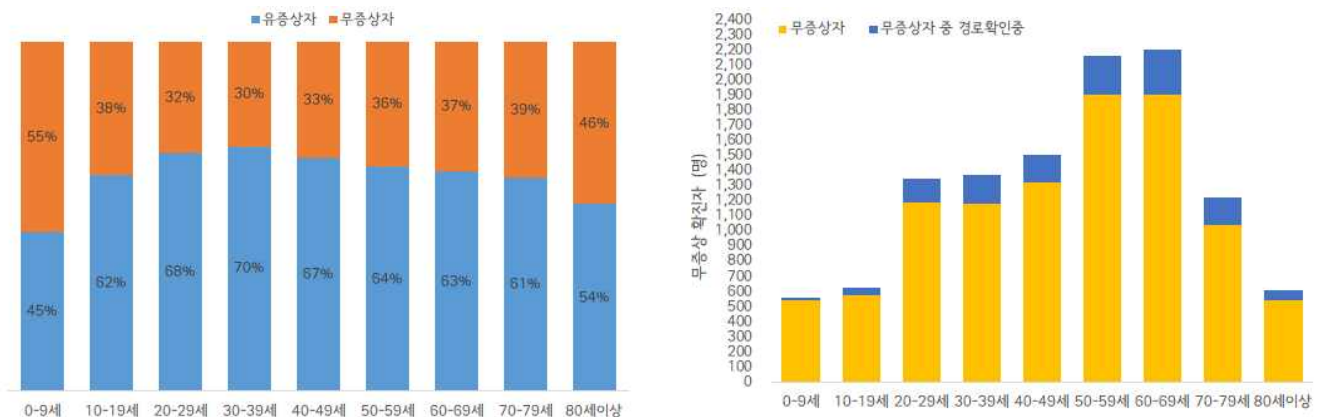
(단위: 명, %)

구분		무증상자	감염경로 조사중	퇴원자	사망자	치명률
계		10,228 (100.0)	1,403 (13.7)	8,946 (87.5)	133	1.3
성별	남성	5,437 (53.2)	752 (13.8)	4,786 (88.0)	73	1.3
	여성	4,791 (46.8)	651 (13.6)	4,160 (86.8)	60	1.3
연령	0-9	540 (5.3)	24 (4.4)	464 (85.9)	0	0.0
	10-19	580 (5.7)	46 (7.9)	530 (91.4)	0	0.0
	20-29	1,196 (11.7)	157 (13.1)	1,043 (87.2)	0	0.0
	30-39	1,185 (11.6)	189 (15.9)	1,042 (87.9)	0	0.0
	40-49	1,321 (12.9)	184 (13.9)	1,212 (91.7)	4	0.3
	50-59	1,907 (18.6)	257 (13.5)	1,726 (90.5)	4	0.2
	60-69	1,907 (18.6)	303 (15.9)	1,702 (89.3)	10	0.5
	70-79	1,046 (10.3)	177 (16.9)	846 (80.9)	41	3.9
	80이상	546 (5.3)	66 (12.1)	381 (69.8)	74	13.6

※ 치명률= 사망자수/무증상 확진자수×100; 확진 당시 기초역학조사서 상 무증상자



서울시 코로나19 주별 무증상 확진자 누적 현황(명, 보고일 기준)



서울시 코로나19 연령별 무증상 확진자 현황

● **접촉자 관리 현황 (2021. 3. 3. 0시 기준)**

- 서울시 관리 누적 접촉자는 182,265명으로, 그 중 검사결과 양성으로 확진된 사례는 8.1%(14,817명)임

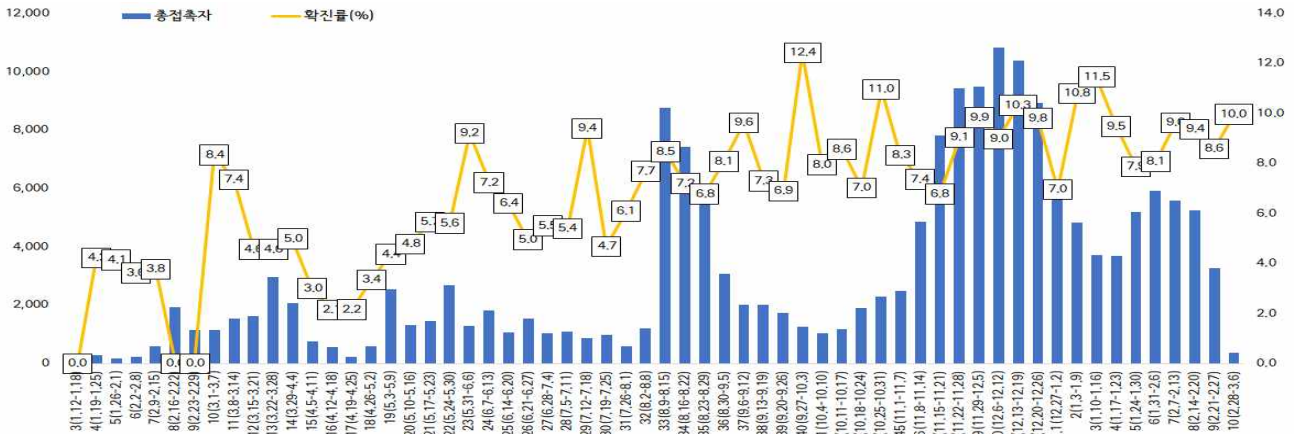
서울시 성별, 연령별 코로나19 접촉자 분포 현황

(단위: 명)

구분	합계	성별		연령(세)								
		남	여	0-9	10-19	20-29	30-39	40-49	50-59	60-69	70-79	80이상
누계	182,265	93,740	88,525	12,017	17,884	35,030	30,126	26,720	27,957	20,076	8,352	4,103
	(100.0)	(51.4)	(48.6)	(6.6)	(9.8)	(19.2)	(16.5)	(14.7)	(15.3)	(11.0)	(4.6)	(2.3)
확진자	14,817	6,011	8,806	771	1,056	2,245	1,956	2,068	2,687	2,403	1,101	530
	(8.1)	(6.4)	(9.9)	(6.4)	(5.9)	(6.4)	(6.5)	(7.7)	(9.6)	(12.0)	(13.2)	(12.9)

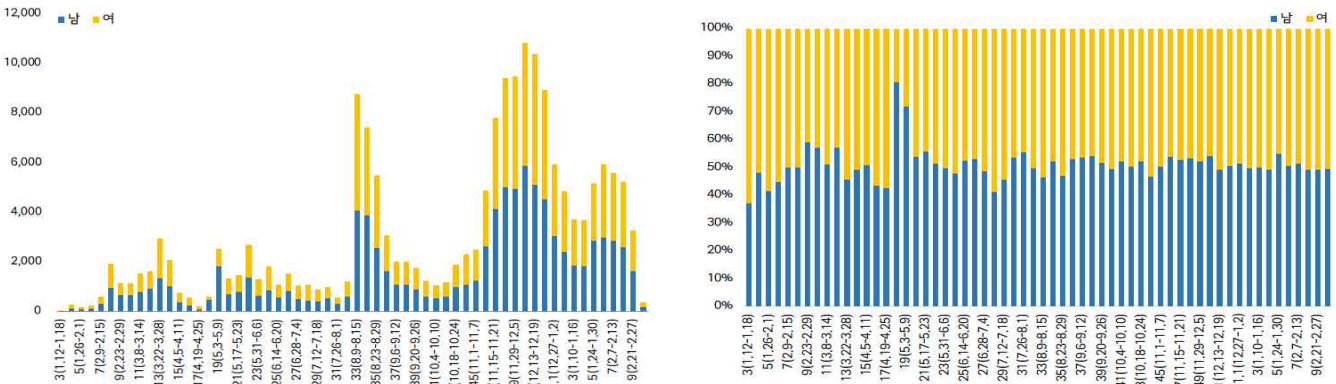
※ 접촉자 중 확진자수(명,%)는 질병보건통합관리시스템(is.cdc.go.kr)에 등록된 접촉자 데이터를 기준으로 함.

- **주별 접촉자 발생 현황**



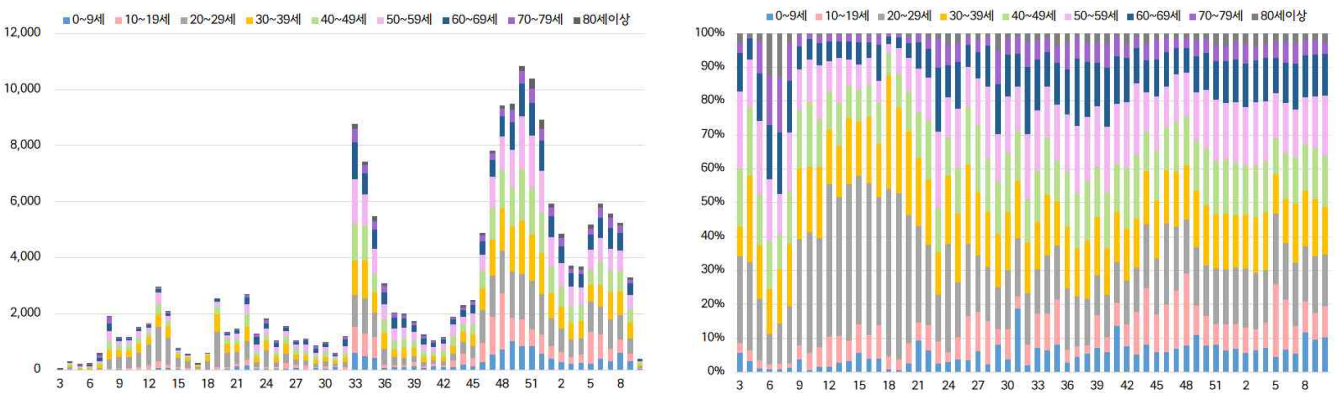
서울시 코로나19 주별 접촉자 현황 및 확진율(명, %, 최종접촉일 기준)

- **성별 접촉자 발생 현황**



서울시 코로나19 성별 분포(명, %, 최종접촉일 기준)

- **연령별 접촉자 발생 현황**



서울시 코로나19 연령별 분포(명, %, 최종접촉일 기준)

● 서울시 전체 선별진료소 지정 현황 (2021. 3. 3. 18시 서울시 일일상황보고 기준)

(단위 : 개소)

합계	자치구			의료기관					차량 이동식	이동검체 채취반
	소계	보건소 내	보건소 외(상담소)	소계	국가지정	지역거점	국공립 병원	민간병원		
82	37	35	2	44	5	6	8	25	1	0

● 보건소 선별진료소(25개 자치구) 검체 검사 현황

(단위 : 건)

구분	총 누계	주간 계	2.25(목)	2.26(금)	2.27(토)	2.28(일)	3.1(월)	3.2(화)	3.3(수)
계	1,733,110	83,210	11,735	13,167	10,643	10,056	9,870	14,795	12,944
평균	69,324.4	3,328	469.4	526.7	425.7	402.2	394.8	591.8	517.8
최고	강남구 174,601	강남구 7,337	강남구 1,068	강남구 1,182	강남구 906	강남구 838	강남구 1,249	강북구 1,156	강북구 1,353
최저	양천구 32,113	양천구 959	구로구 79	구로구 116	양천구 84	양천구 143	구로구 113	구로구 85	양천구 104

● 의료기관 선별진료소(44개소) 검체 검사 현황

(단위 : 건)

구분	총 누계	주간 계	2.25(목)	2.26(금)	2.27(토)	2.28(일)	3.1(월)	3.2(화)	3.3(수)
계	624,287	23,417	3,539	3,054	3,493	2,643	2,364	4,009	4,315
평균	14,188.3	532.2	80.4	69.4	79.4	60.1	53.7	91.1	98.1
최고	아산병원 158,880	아산병원 7,006	아산병원 779	아산병원 1,030	아산병원 1,078	아산병원 1,614	아산병원 720	아산병원 864	아산병원 921
최저	명지성모 병원 85	청구성심 병원 0	청구성심 병원 0	청구성심병원 등 3개소 0	어린이병원 8개소 0	어린이병원 11개소 0	어린이병원 10개소 0	적십자병원 등 2개소 0	청구성심 병원 0

● 차량이동식(Drive-Thru) 선별진료소 운영 현황 ('21. 3. 3. 18:00 기준, 시립병원운영팀)

(단위 : 건)

구분	누 계		금 일		비 고
	진료인원	검사인원	진료인원	검사인원	
계	16,344	14,917	70	70	
이대서울병원	11,128	11,112	70	70	
구소방학교(서초)	1,814	1,379	-	-	운영 중단
은평병원	896	782	-	-	
잠실주경기장(송파)	2,506	1,644	-	-	

● 일반시민 대상 선제검사 현황 (홈페이지신청) (2021. 3. 3. 18시 / 코로나19대응지원반 - 검사지원팀)

(단위 : 건)

구분 (6.15.~)	총 누계	어린이	은평	서북	서울의료원	보라매	동부	서남	강남보건소 (우탁)
누 계	37,269	4,195	4,319	6,746	5,581	5,293	5,082	5,836	217
3.2.	418	21	110	111	44	58	16	58	-

- 검사결과 : 양성 87명

국내 현황

● 국내 확진환자 발생 현황 (2021. 3. 4. 0시 기준)

- 국내 발생 신규 확진자는 401명, 해외유입 사례는 23명이 확인되어 총 누적 확진자 수는 91,240명(해외유입 7,106명)임. 신규 격리해제자는 462명으로 총 82,162명(90.05%)이 격리해제되어, 현재 7,459명이 격리 중임
- 사망자는 7명으로 누적 사망자는 1,619명(치명률 1.77%)임

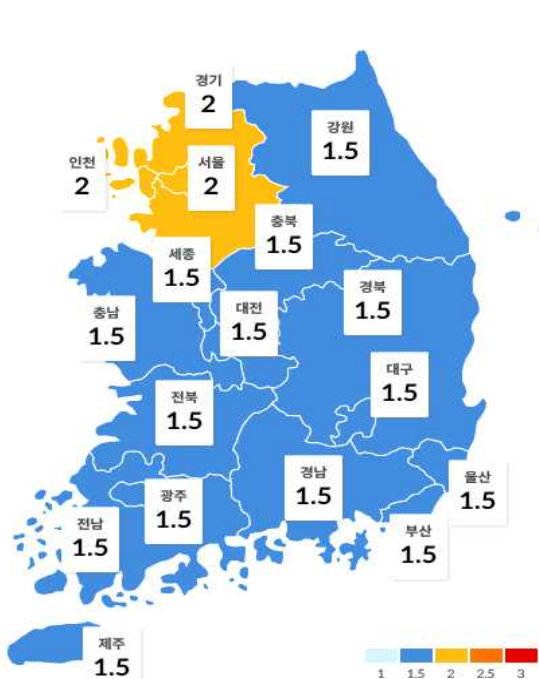
국내 코로나19 발생 현황 (출처) 질병관리청

구분	총계	확진환자현황				검사현황	
		계	격리해제	격리 중	사망	검사 중	결과 음성
3.3.(수) 0시 기준	6,716,203	90,816	81,700	7,504	1,612	65,867	6,559,520
3.4.(목) 0시 기준	6,751,900	91,240	82,162	7,459	1,619	60,089	6,600,571
변동	+35,697	+424	+462	-45	+7	-5,778	+41,051

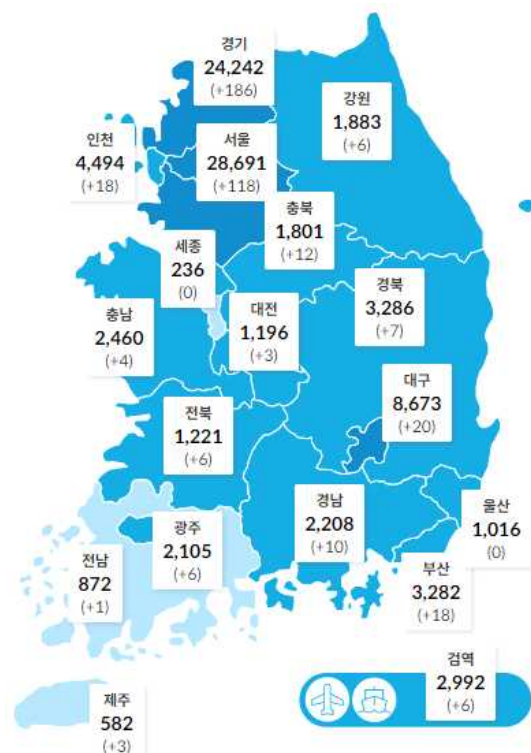
- 새롭게 확진된 환자 424명의 현황

구분	합계	서울	부산	대구	인천	광주	대전	울산	세종	경기	강원	충북	충남	전북	전남	경북	경남	제주	검역
격리중	7,459	2,884	232	138	238	125	29	23	22	2,277	98	130	181	110	84	116	67	34	671
격리해제	82,162	25,419	2,942	8,321	4,203	1,959	1,152	956	213	21,469	1,744	1,613	2,244	1,056	780	3,099	2,128	547	2,317
사망	1,619	388	108	214	53	21	15	37	1	496	41	58	35	55	8	71	13	1	4
합계	91,240	28,691	3,282	8,673	4,494	2,105	1,196	1,016	236	24,242	1,883	1,801	2,460	1,221	872	3,286	2,208	582	2,992
증감	424	118	18	20	18	6	3	0	0	186	6	12	4	6	1	7	10	3	6
지역 발생	401	117	17	19	18	6	3	0	0	177	6	12	2	6	1	5	9	3	0
해외 유입	23	1	1	1	0	0	0	0	0	9	0	0	2	0	0	2	1	0	6

※ 상기 통계는 모두 추후 역학조사 과정에서 변경될 수 있음

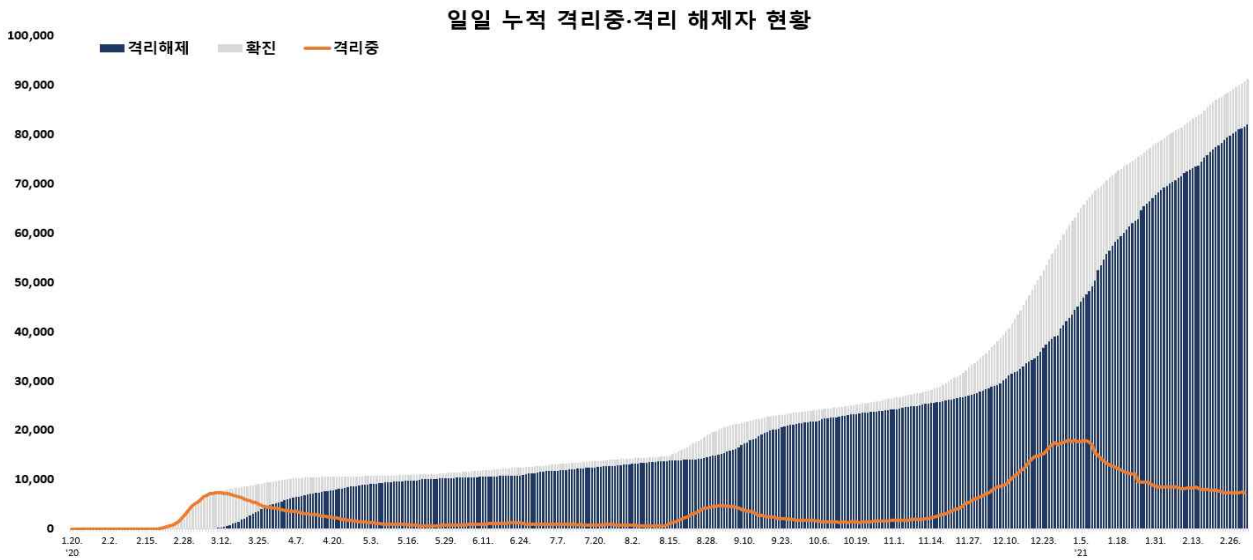
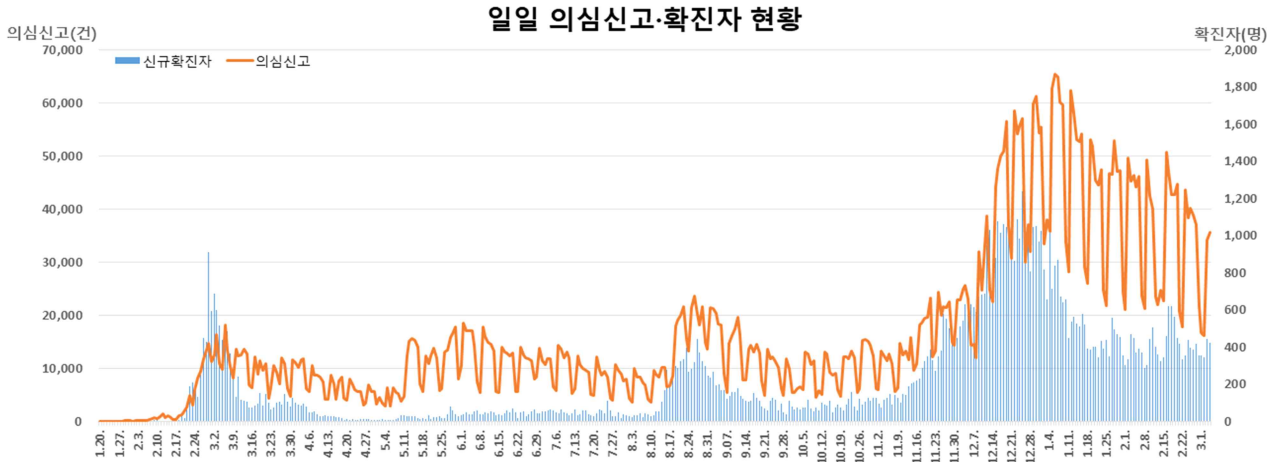


지역별 거리 두기 단계 (3. 1. 0시 기준)



시도별 확진자 분포 현황 (3. 4. 0시 기준)

● 국내 일별 신규/누적 확진자 현황 (2021. 3. 4. 0시 기준)



- 금일 신규 확진자 424명 중 해외유입은 23명이며, 지역사회 발생은 401명임
- 해외 유입 확진자 현황

해외 유입 신규 및 누적 확진자 현황 (3.4일 0시 기준, '20.1.3일 이후 누계)

구분	합계	(추정)유입국가*						확진 단계		국적	
		중국	아시아 (중국 외)	유럽	아메리카	아프리카	오세 아니아	검역단계	지역사회	내국인	외국인
신규	23	0	10	3	8	2	0	6	17	9	14
누계	7,129	40	3,175	1,238	2,313	340	23	2,992	4,137	3,849	3,280
		(0.6%)	(44.5%)	(17.4%)	(32.4%)	(4.8%)	(0.3%)	(42.0%)	(58.0%)	(54.0%)	(46.0%)

* 아시아(중국 외) : 필리핀 2명(2명), 인도 2명(2명), 인도네시아 2명(1명), 싱가포르 1명(1명), 파키스탄 2명(2명), 카자흐스탄 1명(1명), 유럽 : 헝가리 3명, 아메리카 : 미국 5명(3명), 멕시코 3명, 아프리카 : 탄자니아 1명(1명), 모잠비크 1명(1명) ※ 괄호 안은 외국인 수

● **지역사회 발생 확진자 현황** (2021. 3. 4. 0시 기준)

- 수도권

구분	2.26.	2.27.	2.28.	3.1.	3.2.	3.3.	3.4	주간 일 평균	주간 누계
수도권	278	323	268	262	241	353	312	291.0	2,037
서울	129	130	117	92	120	116	117	117.3	821
인천	14	27	13	14	10	19	18	16.4	115
경기	135	166	138	156	111	218	177	157.3	1,101

(주간 : 2.26일~3.4일, 단위 : 명)

- (서울 영등포구 음식점 관련) 접촉자 추적관리 중 6명이 추가 확진되어 누적 확진자는 총 34명
(구분) 종사자 1명(지표환자), 방문자 14명(+2), 가족 8명(+2), 지인 7명(+1), 기타 4명(+1)
- (서울 은평구 사우나 관련) 2월 28일 첫 확진자 발생 이후 접촉자 조사 중 11명이 추가 확진되어 누적 확진자는 총 12명
(구분) 이용자 8명(지표포함), 가족 4명
- (서울 동대문구 병원3 관련) 2월 27일 첫 확진자 발생 이후 접촉자 추적관리 중 9명이 추가 확진되어 누적 확진자는 총 10명
(구분) 환자 6명(지표포함, +5), 간병인 1명(+1), 종사자 1명(+1), 가족 2명(+2)
- (인천 남동구 요양병원 관련) 접촉자 추적관리 중 2명이 추가 확진되어 누적 확진자는 총 19명
(구분) 종사자 6명(지표포함), 입소자 13명(+2)
- (경기 동두천시 외국인집단발생 관련) 동두천시 임시선별검사를 통해 7명의 외국인이 추가 확진되어 가족, 직장, 커뮤니티 접촉자에 대해 일제검사 등 추적관리가 진행 중

구분	계	2.28.	3.1.	3.2.	3.3
① 동두천시 검사건	1,538	509	154	351	524
② 외국인 확진자*	103	-	81	15	7

* 확진일 기준 분류로 전일 검사자 다수 포함

- (경기 이천시 스트로폼공장 관련) 3월 2일 첫 확진자 발생 이후 접촉자 조사 중 11명이 추가 확진되어 누적 확진자는 총 12명
(구분) 직원 12명(지표포함)
- (경기 이천시 (박스)제조업 관련) 접촉자 조사 중 1명이 추가 확진되어 누적 확진자는 총 34명
(구분) 직원 25명(지표포함), 가족 5명(+1), 기타 4명
- (경기 성남시 저축은행관련) 2월 21일 이후 접촉자 추적관리 중 8명이 확진되어 누적 확진자는 총 27명

구분	계	환자 구분
① 저축은행 관련	12(+2)	직원 7명(지표포함), 가족 3명, 기타 2명(+2)
② 의원 관련	15(+6)	종사자 1명, 환자 5명(+1), 가족 7명(+3), 기타 2명(+2)

* (추정감염경로) 저축은행(종사자) → 의원 → 환자 및 가족

- (경기 용인시 요양원/어린이집 관련) 접촉자 추적관리 중 2명이 추가 확진되어 누적 확진자는 총 61명

구분	계	환자 구분
① 요양원 관련	56(+2)	종사자 12명(지표포함, +2), 입소자 37명, 가족 7명
② 어린이집 관련	5	종사자 1명, 가족 4명

- (경기 평택시 외국인 모임 관련) 2월 24일 이후 접촉자 추적관리 중 2명이 추가 확진되어 누적 확진자는 총 12명

(구분) 지인 10명(지표포함, +2), 기타 2명

- (충북 진천 육가공업체1 관련) 접촉자 추적관리 중 3명이 추가 확진되어 누적 확진자는 총 26명

(구분) 종사자 17명(지표포함), 가족 9명(+3)

- (충북 진천 육가공업체2 관련) 접촉자 추적관리 중 6명이 추가 확진되어 누적 확진자는 총 22명

(구분) 종사자 21명(지표포함, +6), 가족 1명

- (대구 북구 대학생지인모임2 관련) 접촉자 조사 중 9명이 추가 확진되어 누적 확진자는 총 28명

구분	계	환자 구분
① 모임 1 관련	8(+1)	가족 6명(지표포함, +1), 지인 2명
② 모임 2 관련	6(+2)	지인 4명(+1), 기타 2명(+1)
③ 모임 3 관련	5(+1)	지인 3명, 가족 1명, 기타 1명(+1)
④ 모임 4 관련	4	지인 2명, 기타 2명
⑤ 음식점 관련	5(+5)	종사자 1명(+1), 방문자 4명(+4)

- (부산 사하구 쇼핑몰 관련) 2월 27일 첫 확진자 발생 이후 접촉자 조사 중 6명이 추가 확진되어 누적 확진자는 총 9명

(구분) 종사자 3명(지표포함), 이용자 4명, 기타 2명

- (부산 서구 선박 관련) 접촉자 추적관리 중 5명이 추가 확진되어 누적 확진자는 총 18명

(구분) 동료 9명(지표포함), 가족 2명, 지인 1명, 기타 6명(+5)

- (강원 원주시 헬스장 관련) 3월 2일 첫 확진자 발생 이후 접촉자 조사 중 4명이 추가 확진되어 누적 확진자는 총 5명

(구분) 이용자 4명(지표포함), 가족 1명

● 국내 코로나19 확진자 현황 (3. 4. 0시 기준, 91,240명)

국내 코로나19 확진자 성별·연령별 발생·사망현황

구 분		금일신규 확진자	(%)	확진자 누계	(%)	신규 사망	(%)	사망 누계	(%)	치명률(%)
계		424	(100)	91,240	(100)	7	(100)	1,619	(100)	1.77
성별	남성	230	(54.25)	45,065	(49.39)	4	(57.14)	808	(49.91)	1.79
	여성	194	(45.75)	46,175	(50.61)	3	(42.86)	811	(50.09)	1.76
연령	80세 이상	11	(2.59)	4,424	(4.85)	4	(57.14)	915	(56.52)	20.68
	70-79	20	(4.72)	6,888	(7.55)	2	(28.57)	443	(27.36)	6.43
	60-69	46	(10.85)	14,216	(15.58)	1	(14.29)	186	(11.49)	1.31
	50-59	73	(17.22)	16,955	(18.58)	0	(0.00)	54	(3.34)	0.32
	40-49	74	(17.45)	13,107	(14.37)	0	(0.00)	14	(0.86)	0.11
	30-39	78	(18.40)	11,973	(13.12)	0	(0.00)	6	(0.37)	0.05
	20-29	66	(15.57)	13,759	(15.08)	0	(0.00)	1	(0.06)	0.01
	10-19	44	(10.38)	6,176	(6.77)	0	(0.00)	0	(0.00)	0.00
0-9	12	(2.83)	3,742	(4.10)	0	(0.00)	0	(0.00)	0.00	

* 성별·연령별 1월 이후 누적 확진자수 / 성별·연령별 인구(20.1월 행정안전부 주민등록인구현황 기준)

※ 역학조사 결과 변동 가능

✓ 성별 분포 현황

* 확진자 성별은 여성이 46,175명(50.61%)으로 남성 45,065명(49.39%)보다 높은 비율을 차지하였고, 사망자의 경우에도 여성이 811명(50.09%)으로 남성 808명(49.91%)보다 약간 높은 비율을 차지함

✓ 연령별 분포 현황

* 확진자의 연령대는 50대에서 16,955명(18.58%)으로 가장 많은 비율을 차지하였으며, 60대 14,216명(15.58%), 20대 13,759명(15.08%), 40대 13,107명(14.37%) 순으로 나타남

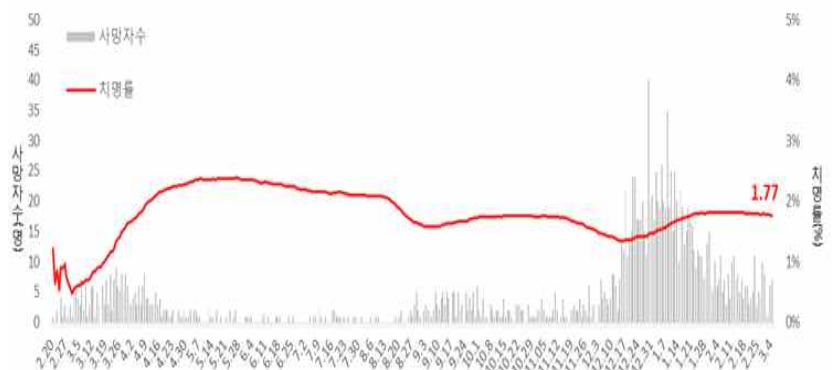
* 사망자의 경우 확진자의 연령대와는 달리 80대 이상 고령층에서 915(56.52%)로 많은 비율을 차지함

* 연령대별 치명률은 4,424의 확진자 중 915명이 숨진 80세 이상이 20.68%, 70대가 6.43%로, 여전히 7080 고령층에서 높은 치명률을 보임

위중·중증환자 현황 (2021. 3. 4. 0시 기준)

전체	2.19.	2.20.	2.21.	2.22.	2.23.	2.24.	2.25.	2.26.	2.27.	2.28.	3.1.	3.2.	3.3.	3.4.
계	153	156	155	146	148	140	144	144	142	135	131	135	129	140

구 분	위중중	(%)
계	140	100.0
80세 이상	31	22.1
70-79세	54	38.6
60-69세	41	29.3
50-59세	14	10.0
40-49세	0	0.0
30-39세	0	0.0
20-29세	0	0.0
10-19세	0	0.0
0-9세	0	0.0

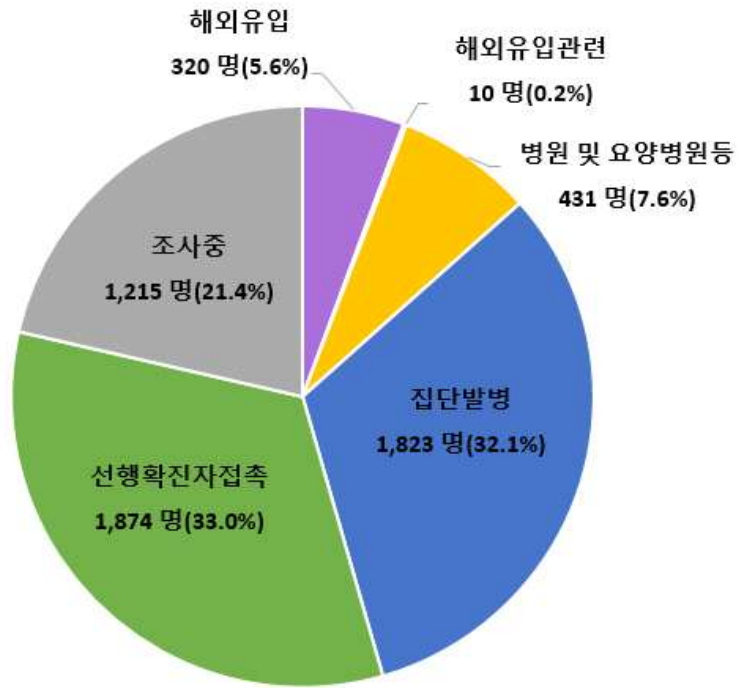


일별 사망자 현황

● 감염경로별 신규환자 발생 현황 (2021. 3. 4. 0시 기준)

최근 2주간 감염경로별 신규환자 발생 현황

감염경로 구분	신규환자	(%)
계	5,673	(100.0)
해외유입	320	(5.6)
해외유입 관련	10	(0.2)
병원 및 요양병원 등	431	(7.6)
집단발병	1,823	(32.1)
선행 확진자 접촉	1,874	(33.0)
조사중	1,215	(21.4)

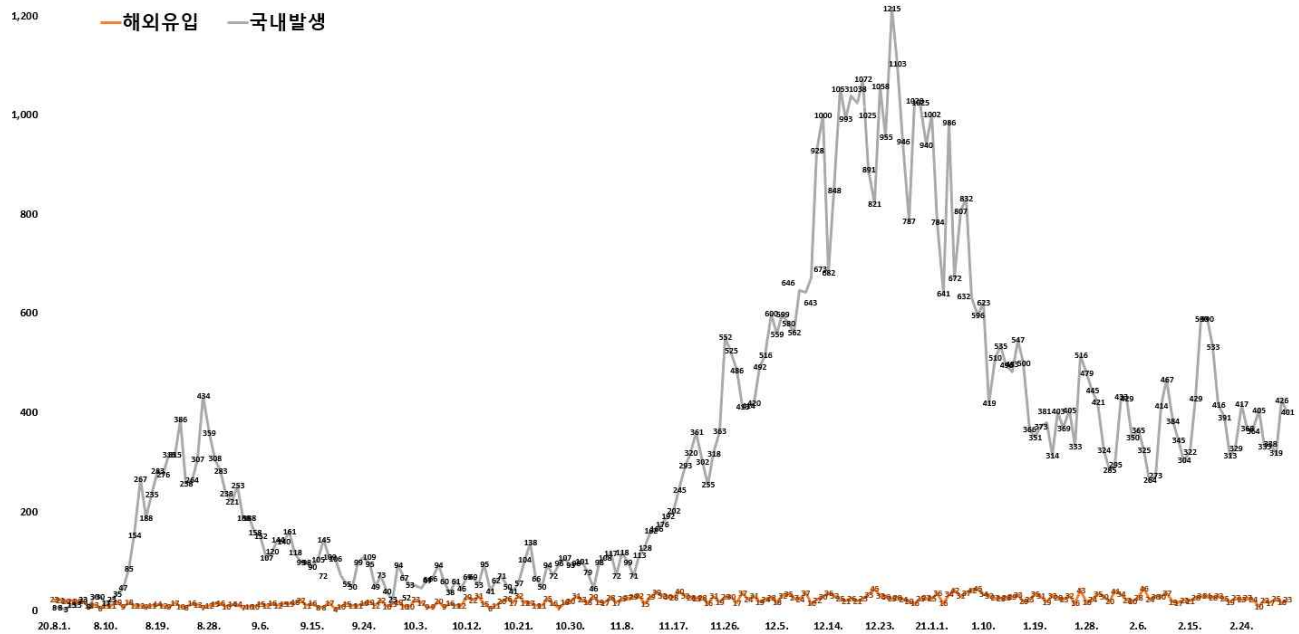


* '21.2.19일 0시~'21.3.4일 0시까지 2주간 신고된 현황

최근 2주간 감염경로별 신규환자 발생 분포

* 최근 2주간 발생한 신규환자 5,673명 중 선행확진자접촉이 1,874명으로 33.0%로 가장 높은 비율을 차지했으며, 다음으로 집단발병 접촉이 1,823명 32.1%, 조사중이 1,215명으로 21.4%의 비율을 차지함

(단위: 명)



감염경로 구분에 따른 일별 신규 확진자 현황

<주요 집단 발생 현황>

지역	확진환자									주요 집단 발생 사례(명)
	누계	해외 유입	집단 발생 관련				기타*	조사중	신규	
			소계	신천지 관련	집단 발병	해외유입 관련				
서울	28,691	934	10,788	8	10,680	100	9,389	7,580	118	<대규모 집단 주요 발생 사례> <ul style="list-style-type: none"> • 성북구 사랑제일교회 관련(1,173명) * 서울 646명, 경기 394명, 인천 52명 등 • 8.15일 서울도심 집회 관련(650명) * 서울 142명, 경기 134명, 대구 103명 등 • 서울 강서구 댄스교습 관련(329명) • 서울 종로구 음식점/노래교실 관련(315명) • 클럽 관련(277명) * 서울 139명, 경기 59명, 인천 54명 등 • 용인시 우리제일교회 관련(221명) * 경기 129명, 서울 77명, 인천 8명 등 • 리치웨이 관련(210명) * 서울 122명, 경기 57명, 인천 24명 등 • 구로콜센터 관련(170명) * 서울 99명, 경기 50명, 인천 19명 등 • 쿠팡물류센터 관련(152명) * 경기 67명, 인천 61명, 서울 24명 • 광주방문판매모임 관련(150명) * 광주 139명, 전남 8명 등 • 서울 노랑진 임용단기학원 관련(112명) • 수도권 개척교회모임 관련(119명) * 인천 57명, 서울 37명, 경기 25명 • 서울 강서구 종교시설 관련(258명) • 충북 과천시 양곡초등학교 관련(142명) • 경북 상주시 BTJ열방센터 관련(808명) • 부산/울산 장구강습 관련(268명) • 경남 진주시 기도원 관련(120명) • 서울 송파구 교정시설 관련(1,232명) • 서울 중구 복지시설 관련(98명) • 서울 성동구 대학병원 관련(114명) <최근 발생 주요 사례> <ul style="list-style-type: none"> • 서울 용산구 대학병원 관련(276명) • 경기 남양주시 플렉스스포츠센터 관련(193명) • 경기 부천시 영상교/보습학원 관련(179명) • 경기 성남시 춤무도장 관련(88명) • 경기 동두천시 외국인집단 관련(103명) • IM선교회 미인가교육시설 관련(420명) • 충남 아산시 난방기공장 관련(207명) • 광주 광산구 요양병원 관련(174명) • 광주 서구 교회 관련(145명) • 경북 의성군 가족요양원 관련(107명) • 부산 금정구 요양병원 관련(96명) • 부산 서구 향운노조 관련(68명)
부산	3,282	135	2,031	12	1,962	57	657	459	18	
대구	8,673	156	6,422	4,512	1,903	7	1,148	947	20	
인천	4,494	233	2,106	2	2,094	10	1,395	760	18	
광주	2,105	129	1,687	9	1,672	6	142	147	6	
대전	1,196	54	641	2	638	1	315	186	3	
울산	1,016	90	725	16	705	4	125	76	0	
세종	236	25	109	1	107	1	55	47	0	
경기	24,242	1,527	9,634	29	9,526	79	8,223	4,858	186	
강원	1,883	75	1,054	17	1,036	1	489	265	6	
충북	1,801	90	972	6	959	7	461	278	12	
충남	2,460	164	1,295	0	1,294	1	600	401	4	
전북	1,221	106	872	1	870	1	124	119	6	
전남	872	69	627	1	615	11	94	82	1	
경북	3,286	163	2,301	565	1,733	3	485	337	7	
경남	2,208	154	1,370	33	1,304	33	383	301	10	
제주	582	33	362	0	361	1	110	77	3	
검역	2,992	2,992	0	0	0	0	0	0	6	
합계	91,240 (%)	7,129 (7.8)	42,996 (47.1)	5,214 (5.7)	37,459 (41.1)	323 (0.4)	24,195 (26.5)	16,920 (18.5)	424	

※ 신고사항 및 질병관리청 관리시스템에서 관리번호가 부여된 자료를 기준으로 함. 이에 따라, 특정 시점에 시도단위에서 자체 집계한 수치와는 상이할 수 있고, 이후 역학조사 진행 등에 따라 변경 가능

* 확진자 접촉자 등 기타 사례 포함

해외 현황

● 국외 발생 현황

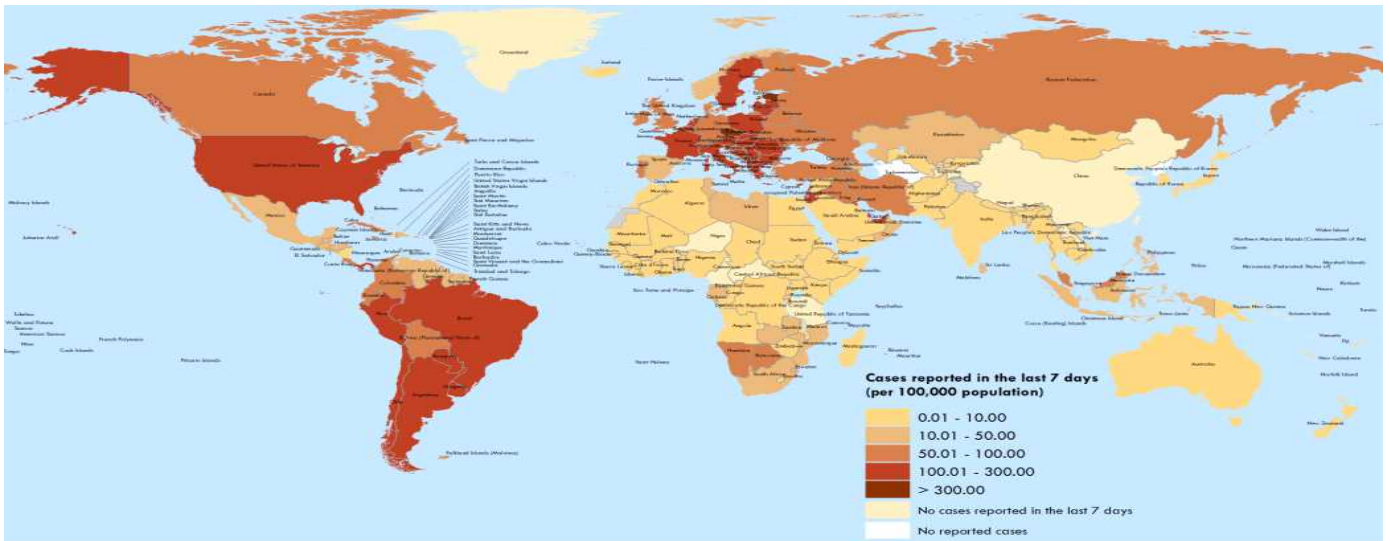
- 3. 4. 09시 까지 보고된 국외 총 확진자수는 **114,337,146명**으로 전일 대비 **0.25% 증가**함
- 이 중 **2,542,142명** 사망하여 치명률은 **2.22%**로 확인됨

국외 코로나19 치명률 현황 (2021. 3. 3. 9시 최신기준) (출처) 질병관리청

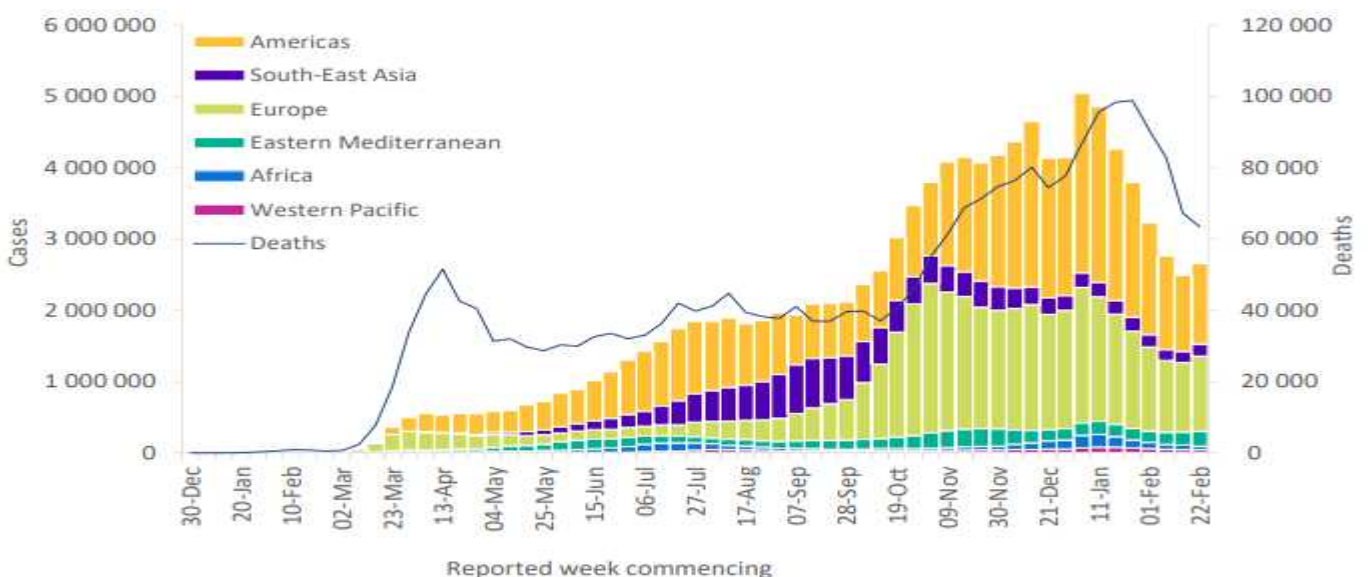
국가 및 지역	확진자수(%)		사망자수(%)		치명률(%)	증가율(%) *전일 대비
아시아	16,151,240	14.13%	256,255	10.08%	1.59%	0.18%
중동	6,483,006	5.67%	134,563	5.29%	2.08%	0.54%
아메리카	50,667,170	44.31%	1,213,427	47.73%	2.39%	0.23%
유럽	37,802,722	33.06%	859,790	33.82%	2.27%	0.27%
오세아니아	32,461	0.03%	951	0.04%	2.93%	0.03%
아프리카	2,763,618	2.42%	71,691	2.82%	2.59%	0.19%
기타*(섬, 영토 등)	436,929	0.38%	5,465	0.21%	1.25%	0.77%
전세계	114,337,146	100.00%	2,542,142	100.00%	2.22%	0.25%

* 치명률=사망자수/확진자수*100, *기타 영토는 WHO situation report 기준, *증가율=(당일확진자-전일확진자)/전일확진자*100

※ 통계방식 변경(9.23.부터 적용): WHO Dashboard 통계자료 사용. 단, 한국은 보도참고자료, 중국은 중국위생건강위원회 자료 적용



국가별 지난 7일간 확진자 발생현황 (2021. 2. 28. 기준) (출처) [WHO Situation Report](#)



코로나19 주별 발생 현황 (2021. 2. 28. 기준) (출처) [WHO Situation Report](#)

● 누적발생 800,000명 이상 국가 및 주요감시 국가 현황

구분	누적 발생		신규 발생		치명률(%)	인구10만명당 발생자 수 ¹⁾
	확진자	사망자	확진자	사망자		
미국	28,345,585	510,924	50,776	1,279	1.80	8,563.62
인도	11,139,516	157,346	14,989	98	1.41	807.21
브라질	10,587,001	255,720	35,742	778	2.42	4,979.77
러시아	4,278,750	87,348	10,535	452	2.04	2,932.66
영국	4,188,404	123,296	6,391	343	2.94	6,168.49
프랑스	3,717,272	86,771	22,148	410	2.33	5,692.61
스페인	3,130,184	69,801	2,662	22	2.23	6,688.43
이탈리아	2,955,434	98,288	17,063	343	3.33	4,885.01
터키	2,723,316	28,706	11,837	68	1.05	3,230.51
독일	2,460,030	70,881	9,019	418	2.88	2,935.60
콜롬비아	2,255,260	59,866	3,570	100	2.65	4,430.77
아르헨티나	2,118,676	52,192	6,653	115	2.46	4,687.34
멕시코	2,089,281	186,152	2,343	437	8.91	1,620.85
폴란드	1,735,406	44,360	15,698	352	2.56	4,591.02
이란	1,648,174	60,267	8,495	86	3.66	1,962.11
남아프리카공화국	1,514,815	50,271	856	194	3.32	2,554.49
우크라이나	1,364,705	26,397	7,235	185	1.93	3,122.89
인도네시아	1,347,026	36,518	5,712	193	2.71	492.51
페루	1,332,939	46,685	3,134	191	3.50	4,039.21
체코	1,269,058	20,941	16,816	240	1.65	11,860.36
네덜란드	1,096,433	15,649	4,032	66	1.43	6,411.89
캐나다	870,033	22,017	3,530	23	2.53	2,307.78
칠레	832,512	20,684	2,742	24	2.48	4,358.70
포르투갈	808,040	20,509	3,950	106	2.54	4,208.54
루마니아	805,647	16,389	691	38	2.03	7,898.50
필리핀	580,442	12,369	2,061	47	2.13	529.60
방글라데시	547,316	8,423	515	7	1.54	332.31
일본	434,356	7,984	852	51	1.84	343.36
헝가리	439,900	15,324	4,211	136	3.48	4,535.05
네팔	274,294	2,777	78	0	1.01	942.59
미얀마	141,965	3,199	49	0	2.25	260.97
중국	89,943	4,636	10	0	5.15	6.25
키르기스스탄	86,356	1,468	48	1	1.70	1,328.55
우즈베키스탄	80,006	622	45	0	0.78	238.82
태국	26,108	84	35	0	0.32	37.40
베트남	2,475	35	3	0	1.41	2.54
대한민국	91,240	1,619	424	7	1.77	176.02

1) 국가별 총 인구수: 유엔인구기금(UNFPA) '20년 기준, 대한민국 '20.11월 행정안전부 주민등록인구현황 기준
 2) WHO 집계방식에 따라 실제 발생 현황과 차이가 있을 수 있음(신규 발생은 전일 누적 발생 대비 신규 발생 수)

(출처) 질병관리청

● 코로나19 방역수칙 안내

- ① (기본원칙) 모임·행사는 취소하거나 비대면·비접촉으로 전환, 불요불급한 외출 자제
- ② (부득이한 외출 시) 실내 상시 마스크 착용, 다른 사람과 거리두기, 손씻기 등 방문 장소 및 동선 별로 생활방역 수칙 철저히 준수

공통

- 실내 및 2m 이상 거리 유지가 어려운 실외에서 마스크 착용
 - * 마스크 착용 의무화 및 과태료 부과 대상 시설은 별도 확인
- 필수적인 경우가 아닌 불요불급한 외출 자제, 비대면·비접촉으로 모임·행사 진행
- 발열, 호흡기 증상 등 의심 증상이 있는 경우, 선별진료소를 방문하여 검사
- 타인과 접촉 최소화 및 사람 많은 다중이용시설 이용 자제

1. 가정에서 생활 할 때 **“모임과 이동 없이 안전하게!”**

- 가족 모임도 5인이상 집합 금지
- 어르신 등 고위험군이 계신 가정은 외부인의 방문 주의
- 손이 많이 닿는 곳(리모컨, 손잡이 등)은 하루에 1번 이상 소독
- 모임은 자제하고 영상통화 등 마음으로 함께 하기

2. 부득이하게 외출할 때 **“외출은 짧게, 혼잡하지 않은 곳으로!”**

- 혼잡하지 않은 시간 선택하여 가급적 머무르는 시간 최소화
- 밀폐·밀집·밀접 장소는 가지 않기

3. 대중교통 이용하여 이동할 때 **“대중교통 이용시엔 마스크, 거리 두기는 필수!”**

- 가급적 좌석 예약은 비대면 서비스(사전 온라인 예약, 모바일 체크인 등) 이용
 - * 좌석 예매 시 가급적 한 좌석 띄워 예매
- 가급적 휴게소 방문 자제, 방문 시 체류시간 최소화 및 공용 공간에서의 음식 섭취 자제
- 객실내 대화통화 자제, 꼭 필요한 통화는 기차 통로 이용하여 작은 목소리로 통화
- 교통수단(차량) 내 음식 섭취 금지

4. 가족 행사 모임시 **“아쉬워도 모임은 취소해 주세요!”**

- 단체모임은 하지 않고 동거 가족과 시간 보내기 또는 비대면 즐길거리 찾기
- 동거하지 않는 친지, 지인과의 모임이 필요한 경우 온라인 등 비대면 방식으로 개최
- 불가피하게 대면 모임을 하는 경우에도 식사는 최대한 자제, 대면 모임 시간 최소화하기
 - * 방역관리자 지정 및 참가자 명단 확보, 행사당일 발열 등 증상이 있는 참가자는 참석 중단 및 방역담당자에게 통보

5. 음식점·카페 등에서 식사할 때 **“외식할 경우 거리유지, 대화자제, 손 위생은 꼭 지켜주세요!”**

- 식당·카페는 혼잡하지 않은 장소·시간대에 방문 또는 포장·배달 활용
- 음식섭취 외 시간에는 상시 마스크 착용
- 음식을 가지러 가는 등 이동 시, 대기 시 마스크 상시 착용하고 일행이 아닌 다른 사람들과 2m 이상 거리 유지
- 지그재그 또는 한 방향으로 착석, 개별 공간에서 개인별 식사
- 음식은 개별식기에 덜어먹고 식기류, 술잔 등은 개별 사용
- 식사 시 대화 등 침방울이 튀는 행위 및 신체접촉(악수, 포옹 등) 자제

6. 귀가 후 **“귀가 후 아프면 검사받으세요”**

- 귀가 후, 흐르는 물과 비누로 30초 이상 손 씻기 등 개인방역 철저
- 발열 및 호흡기 증상 여부 관찰 및 외출 자제
 - * 귀가 후 열이거나 기침, 가래, 인후통 코막힘 등 호흡기 증상이 있으면, 콜센터(1339, 지역번호+120)나 보건소 문의하여 검사받기



코로나19 감염증 예방접종 안내

☝ 예방접종을 받으면 좋은 점은 무엇인가요?

- 코로나-19 예방에 매우 효과적**입니다.
- 생명을 위협하는 **심각한 합병증 예방**에 도움이 됩니다.
- 집단면역 형성을 통하여 **대유행을 차단**해줍니다.

치료보다 예방접종이 우선

① 백신 접종
② B세포 자극
③ 중화 항체 생성

합병증 발생 예방

④ 호흡기를 통한 코로나19 바이러스 인체 침입
⑤ 코로나19 바이러스 제거

안전한 지역사회 형성

☝ 안전한 예방접종을 위한 주의사항

- 예방접종 전 반드시 **의사의 예진**을 받아야 합니다.
- 접종 후 **20-30분간 접종기관**에 머물면서 급성 이상반응 발생여부를 관찰한 뒤 귀가합니다.
- 접종부위는 **청결하게 유지**합니다.
- 접종당일 음주나 지나친 **운동은 금**하고, **반나절 이상 안정**을 취합니다.

접종 후 30분

접종당일 금주

접종당일 지나친 운동 금지

☝ 예방접종 후 발생 가능한 이상반응

접종부위의 국소 이상반응(빨갧게 부어오름, 부종, 통증, 출혈 등)

전신 이상반응(발열, 두통, 근육통 등)

발열 두통 오한 근육통

☝ 예방접종 후 발생한 이상반응의 대처요령

이상 증상	주사부위 통증, 발적, 가려움, 종창	미세출혈	지속적인 출혈
처치	주사 부위 냉찜질	밴드 적용	주사부위 거즈를 두껍게 대고 직접 압박 출혈 주사 부위를 원지의 심장보다 높게 유지

일반적인 증상은 **대부분 1-2일 이내**에 사라지지만, 심각한 이상반응 또는 국소증상의 악화시에는 **의사의 상담**이 필요합니다.
 ★ 단, 숨가쁨이나 썩썩거림(호흡곤란), 일시적인 의식소실이 온다면 **즉시 119**에 연락하고 병원으로 가도록 합니다.'으로 변경 부탁드립니다.

☝ 예방접종피해 국가보상신청

- 백신과 관련되었다고 판단되는 경우 **'코로나19 예방접종관리시스템'**으로 신고합니다.
- 유선(관할 보건소) 및 인터넷 웹(예방접종도우미 사이트, <https://nip.kdca.go.kr>)으로도 신고가 가능합니다.

이상반응이 발생했을 때, 신속하고 적절한 치료를 받으면 안전합니다.

출처 : 질병관리청, 식품의약품안전처, 대한천식알레르기학회, 서울특별시 아토피·천식 교육정보센터, WHO, CDC