

서울시 코로나19 대응 주요소식

THE DAILY NEWS REVIEW

2021. 03. 3. 수요일



1. 코로나19 발생 현황

신종 코로나바이러스감염증-19 상황판

구분	확진환자 현황				자가격리자 현황		
	확진자	격리 중	격리해제	사망자	계	감시 중	감시해제
서울시	28,573 +119	2,937 +16	25,251 +99	385 +4	396,408 +1226	14,515 -238	381,893 +1,464
전 국	90,816 +444	7,504 +76	81,700 +362	1,612 +6	-	-	-
전세계	114,728,980	47,289,861	64,890,316	2,548,803	-	-	-

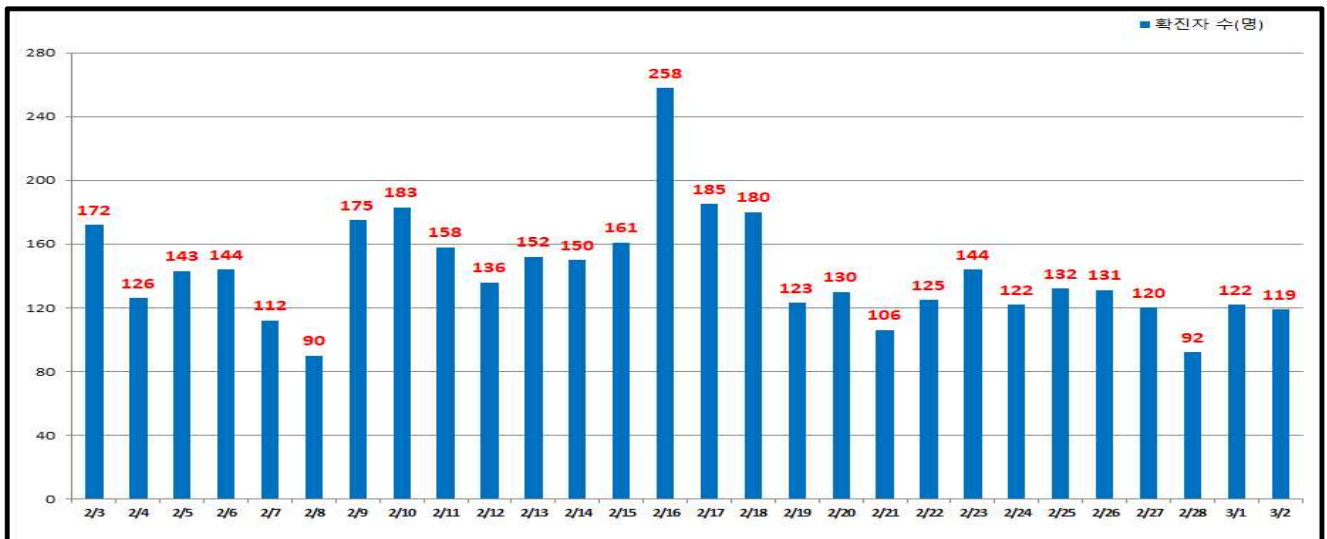
- 1) 서울시의 경우, '서울시 코로나19 발생동향' '21. 03. 3. 0시 기준
- 2) 질병청 공식발표 28,573명 (3.3. 0시 기준) *시스템 미반영 된 퇴원자 포함으로 추후 조정 예정
- 3) 전 세계의 경우, '2019-nCoV Global Cases (by Johns Hopkins CSSE)' '21. 03. 3. 14시 기준

서울시 현황

- 서울시 신규 확진환자 119명, 누적 확진환자는 총 28,573명
 - 입원(격리)환자 2,937명, 격리해제 25,251명 / 질병관리청 공식발표 확진환자 수는 28,573명 (3.3. 0시 기준)
 - 우리나라 사망자는 총 1,612으로 치명률은 1.78%이며, 서울시 사망자는 385명, 치명률은 1.35%으로 전국대비 낮게 나타남
- 주요 발생원인별 현황 (2021. 3. 3. 0시 기준)

소 계	해외 유입	영등포구 소재 음식점 관련	용산구 소재 병원 관련	관악구 지인·직장 관련	송파구 소재 학원 관련	강남구 소재 직장관련 ('21.2월)	광진구 지인 모임 관련	기타 집단 감염	기타 확진자 접촉	타시도 확진자 접촉	감염 경로 조사중
28,573 (+119)	935 (+3)	26 (+10)	210 (+5)	28 (+4)	33 (+2)	18 (+2)	17 (+2)	10,247 (+17)	9,174 (+47)	1,255 (+3)	6,630 (+24)

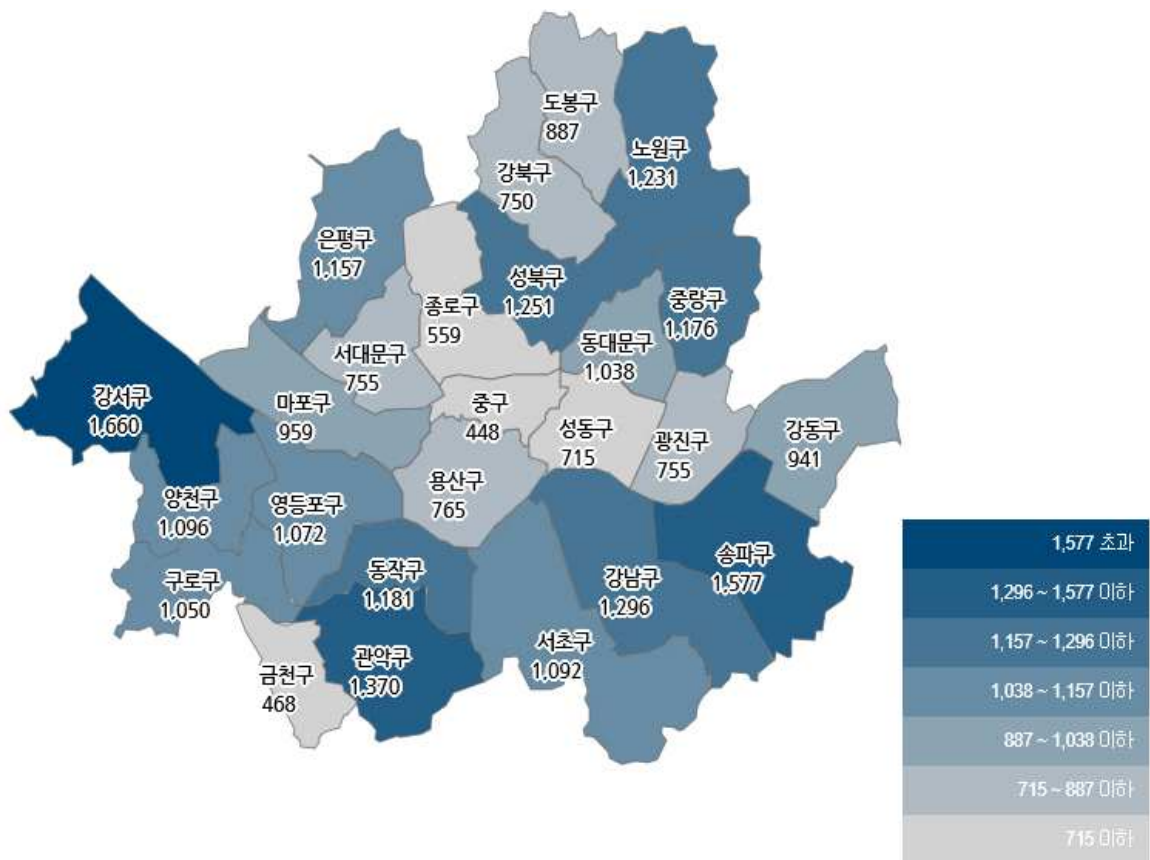
● 일일 확진환자 현황



● 서울시 자치구별 확진환자 발생 현황

- 서울시 전체 확진자는 총 28,573임(거주지 기준으로 강서 1,660 송파 1,577, 관악 1,370, 강남 1,296, 성북1,251, 노원 1,231, 중랑 1,176, 동작 1,181, 은평 1,157, 양천 1,096, 서초 1,092, 영등포 1,072, 동대문구 1,038, 구로 1,050, 마포 959, 강동 941, 도봉 887, 서대문 755, 용산 765, 강북 750, 광진 755, 성동 715, 종로 559, 금천 468, 중구 448, 기타 3,324(타시도 이관 등))

구 분	합계	종로구	중구	용산구	성동구	광진구	동대문	중랑구	성북구	강북구	도봉구	노원구	은평구	서대문	마포구	양천구	강서구	구로구	금천구	영등포	동작구	관악구	서초구	강남구	송파구	강동구	기타
전일누계	28,454	559	446	765	708	745	1,034	1,172	1,240	746	883	1,226	1,141	755	953	1,083	1,656	1,048	468	1,067	1,175	1,370	1,089	1,288	1,573	934	3,320
3.2. 증가	119		2	7	10	4	4	4	11	4	4	5	16		6	3	4	2		5	6		3	8	4	7	4
합계	28,573	559	448	765	715	755	1,038	1,176	1,251	750	887	1,231	1,157	755	959	1,096	1,660	1,050	468	1,072	1,181	1,370	1,092	1,296	1,577	941	3,324

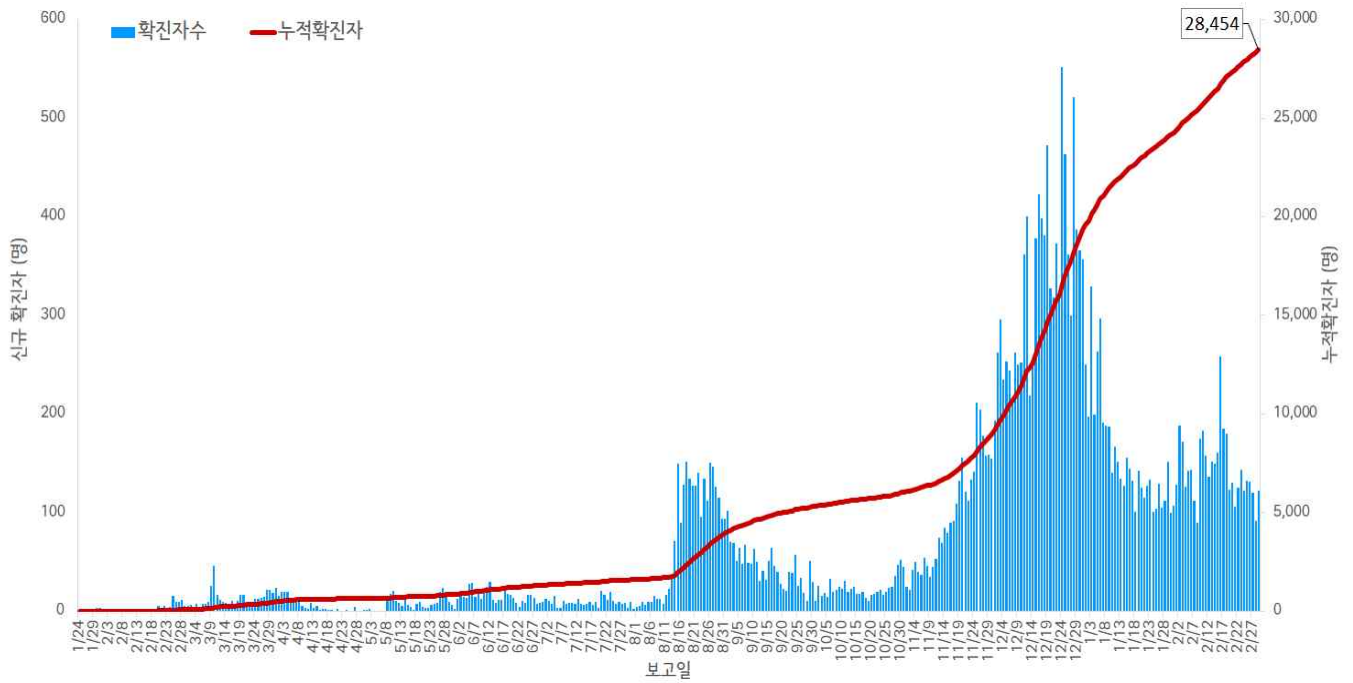


서울시 자치구별 확진자 총 누계 현황

● 서울시 코로나19 발생 현황 (2021. 3. 2. 0시 기준)

- 확진자 일별 발생 추이 및 누적 현황

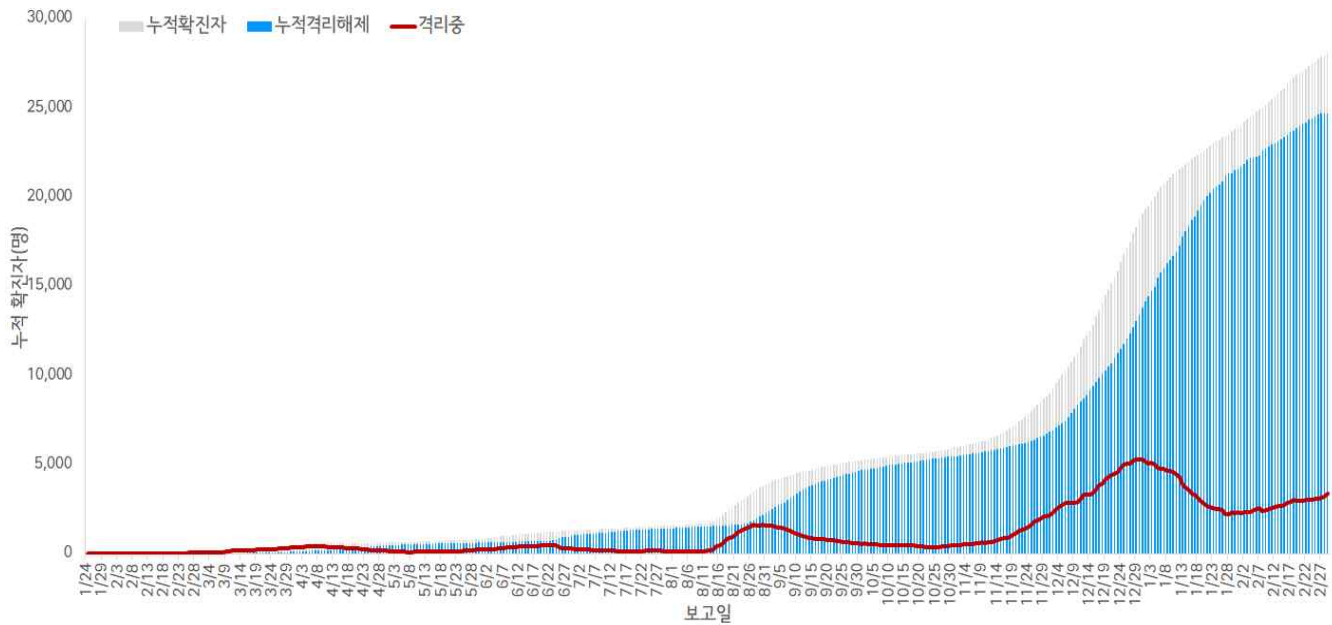
* 신규확진자 122명, 누적환자 총 28,454명



서울시 코로나19 신규 확진자 일별 발생추이 및 누적 현황(명, 보고일 기준)

- 확진자 격리 현황

* 격리해제 25,152명(88.4%), 사망 381명(1.3%), 격리 중 2,921명(10.3%)



서울시 코로나19 누적 격리중 · 격리해제자 현황(명, 보고일 기준)

● **서울시 코로나19 사망자 현황** (2021. 3. 2. 0시 기준)

- 서울시 코로나19 확진자 총 28,332명 중 사망 381명(1.3%)임
- 남성 58.0%(221명), 여성 42.0%(160명), 65세 이상 사망이 92.1%(351명)이고, 연령대별로 80세 이상 50.9%(194명), 70대 33.6%(128명) 순이며, 감염경로는 요양병원 및 시설 관련이 24.9%(95명)로 가장 많았고 '감염경로 조사중' 사례는 35.2%(134명)임
- (사망소요일) 증상발생 후 확진까지 평균 3.6일(중앙값 3.0일) 소요, 증상발생 후 사망까지 평균 24.0일(중앙값 21.0일) 소요, 확진 후 사망까지 평균 21.2일(중앙값 19.0일) 소요됨

서울시 코로나19 사망자 일반적 특성표

(단위: 명)

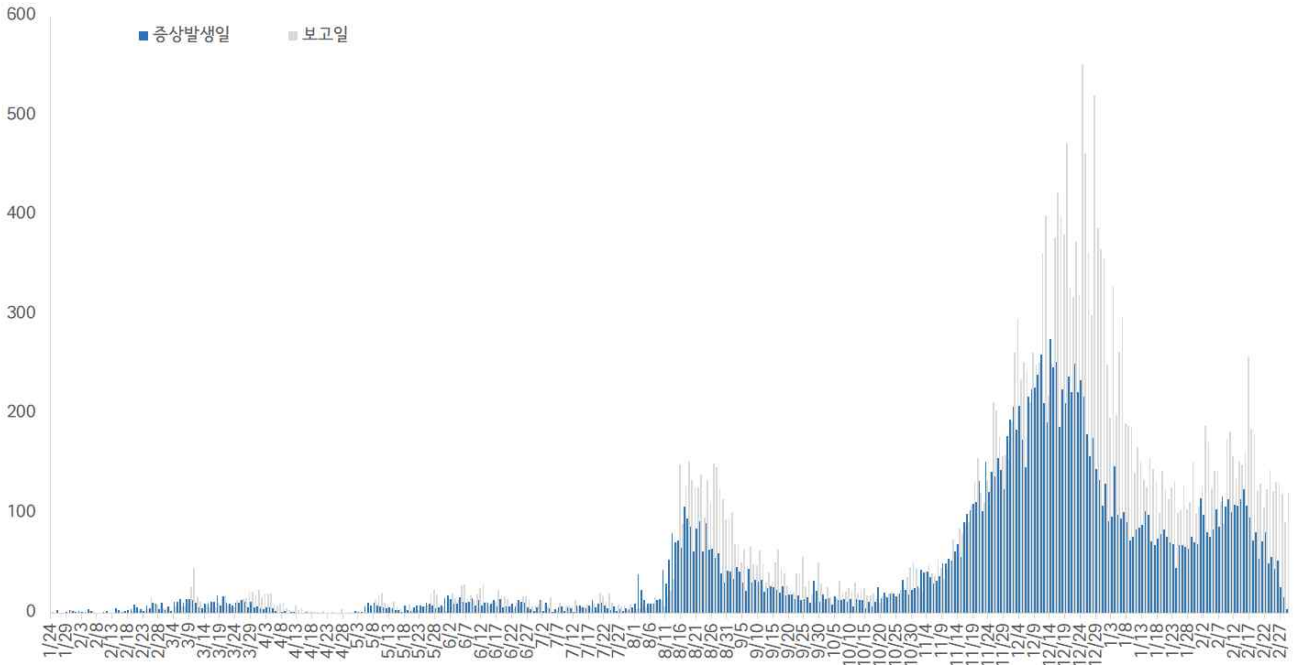
구 분		계		
총 계		381	100.0%	
성별	남	221	58.0%	
	여	160	42.0%	
연령*	40-49세	4	1.1%	
	50-59세	11	2.9%	
	60-69세	44	11.5%	
	70-79세	128	33.6%	
	≥ 80세	194	50.9%	
	< 65세	30	7.9%	
	≥ 65세	351	92.1%	
진단소요일**	증상-확진	평균±표준편차	3.6 ± 3.2	
		중위수 (범위)	3.0 (0-19)	
	증상-사망	평균±표준편차	24.0 ± 14.5	
		중위수 (범위)	21.0 (1-93)	
	확진-사망	평균±표준편차	21.2 ± 14.3	
		중위수 (범위)	19.0 (0-82)	
감염경로	집단발생 관련		177	46.5%
	요양병원 및 시설		95	24.9%
	의료기관		29	7.6%
	종교 관련		11	2.9%
	가족/지인모임		7	1.8%
	직장		11	2.9%
	교정시설		2	0.5%
	기타		22	5.8%
	확진자접촉		69	18.1%
	조사 중		134	35.2%
	해외유입		1	0.3%

※ 연령* 설정 시 사망당시 연령으로 산출

※ 진단소요일** 설정 시 사후에 확진된 23명은 제외하고 산출

- 증상발생일 및 보고일 기준 발생 추이

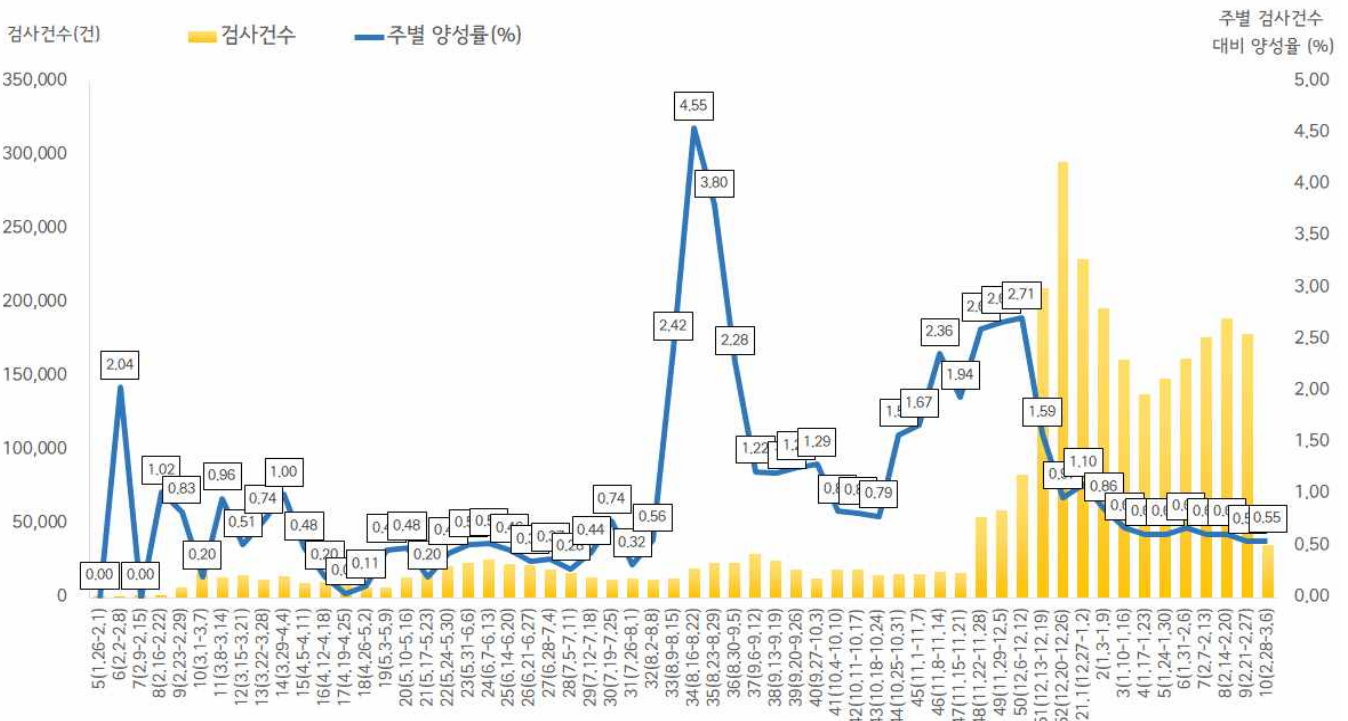
* 분석대상 증상발생일과 보고일이 모두 확인된 17,970명 (무증상 및 증상발생일 모름 등 10,484명 제외)



서울시 코로나19 확진자 일별 분포 현황

- 주별 검사건수 및 확진환자 양성률

* 총 검사건수 2,954,180건 (금주 35,839건) 중 28,454명 확진 누적 검사 수 대비 총 양성률 0.96%



서울시 코로나19 확진자 주별 검사현황 및 양성률

● 인구학적 특성별 발생 현황 (2021. 3. 2. 0시 기준)

- (성별) 남성이 50.5%으로 여성보다 높음
- (연령별) 확진자의 평균 연령은 47.5세 (중위연령 50.0세, 범위 1-100세)로 20-50대가 59.7%이고, 10만명당 확진자수는 60대 420.77명, 70대 384.16명, 80세 이상 369.38명 순이며, 사망 381명(40대 4명, 50대 11명, 60대 45명, 70대 132명, 80세 이상 189명)임 - 치명률 1.3%(80세 이상 16.1%)

(단위: 명, %)

구분	확진자	10만명당 확진자수	장기입원자	퇴원자	퇴원자 평균 입원일 (일)	사망자	치명률	
계	28,454 (100.0)	292.71	1,234 (4.3)	25,152 (88.4)	15.1	381	1.3	
성 별	남성	14,370 (50.5)	303.66	749 (5.2)	12,762 (88.8)	15.6	219	1.5
	여성	14,084 (49.5)	282.33	485 (3.4)	12,390 (88.0)	14.5	162	1.2
연 령	0-9	981 (3.5)	151.80	22 (2.2)	851 (86.7)	14.2	0	0.0
	10-19	1,507 (5.3)	188.29	39 (2.6)	1,389 (92.2)	14.1	0	0.0
	20-29	3,753 (13.2)	256.09	215 (5.7)	3,389 (90.3)	15.5	0	0.0
	30-39	3,947 (13.9)	263.68	165 (4.2)	3,523 (89.3)	14.9	0	0.0
	40-49	3,963 (13.9)	256.07	151 (3.8)	3,628 (91.5)	15.0	4	0.1
	50-59	5,330 (18.7)	347.83	209 (3.9)	4,851 (91.0)	14.8	11	0.2
	60-69	5,123 (18.0)	420.77	182 (3.6)	4,500 (87.8)	15.0	45	0.9
	70-79	2,678 (9.4)	384.16	139 (5.2)	2,207 (82.4)	16.0	132	4.9
	80이상	1,172 (4.1)	369.38	112 (9.6)	814 (69.5)	16.6	189	16.1

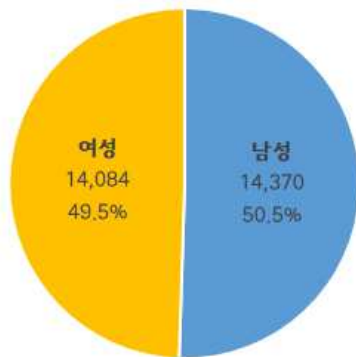
※ 치명률= 사망자수/확진자수 × 100

※ 평균 입원일= (퇴원자 입원일의 합계)/(전체 퇴원자수)

※ 장기입원자 = 입원 35일 이상 확진자

※ 인구 10만명당 발생률은 통계청에서 제공하는 2020년 7월 1일 행정구역별 인구 기준.

- 성별·연령별 분포 현황

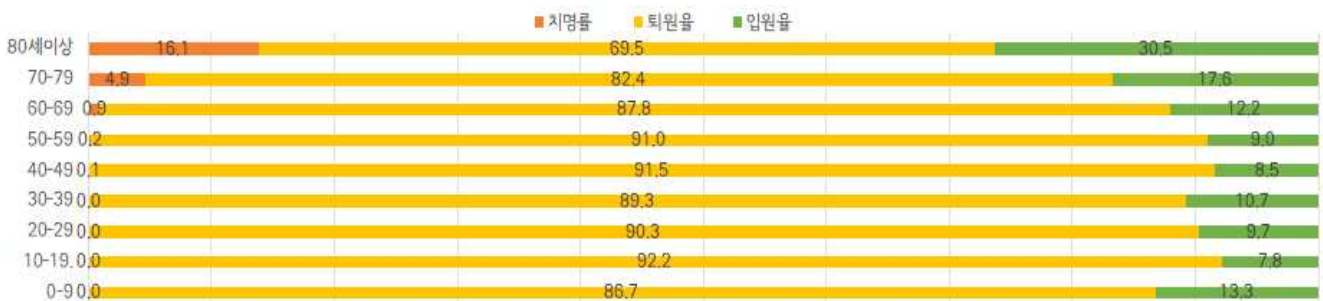


성별



연령별

- 연령별 확진자 치료현황



서울시 코로나19 연령별 확진자 치료 현황

- 최근 4주간 주별 발생현황

성별, 연령별 확진환자 주별 발생현황 (보고일 기준)

(단위: 명, %)

구분		7주(2.7.-2.13.)	8주(2.14.-2.20.)	9주(2.21.-2.27.)	10주 中 2일(2.28.-3.1.)
계		1,006 (100.0)	1,187 (100.0)	880 (100.0)	214 (100.0)
성별	남성	487 (48.4)	556 (46.8)	391 (44.4)	96 (44.9)
	여성	519 (51.6)	631 (53.2)	489 (55.6)	118 (55.1)
연령	0-9	51 (5.1)	68 (5.8)	45 (5.0)	15 (7.0)
	10-19	39 (3.9)	78 (6.6)	49 (5.6)	15 (7.0)
	20-29	125 (12.4)	171 (14.4)	124 (14.1)	30 (13.9)
	30-39	142 (14.1)	207 (17.4)	143 (16.3)	37 (17.3)
	40-49	122 (12.1)	164 (13.8)	108 (12.3)	25 (11.7)
	50-59	181 (18.0)	169 (14.2)	155 (17.6)	32 (15.0)
	60-69	195 (19.4)	203 (17.1)	160 (18.2)	38 (17.8)
	70-79	114 (11.3)	89 (7.5)	65 (7.4)	16 (7.5)
	80이상	37 (3.7)	38 (3.2)	31 (3.5)	6 (2.8)
사망자 총계		17 (1.7)	10 (0.8)	12 (1.4)	1 (0.5)

- 최근 1주간 일별 발생현황

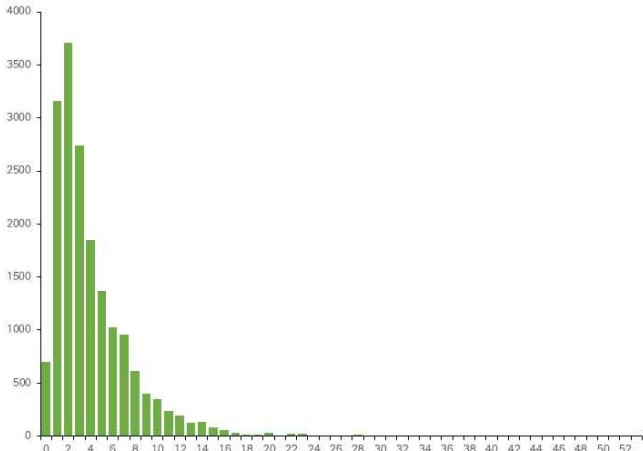
성별, 연령별 확진환자 일별 발생현황 (보고일 기준)

(단위: 명, %)

구분		2.23.	2.24.	2.25.	2.26.	2.27.	2.28.	3.1.
계		144(100.0)	122(100.0)	132(100.0)	131(100.0)	120(100.0)	92(100.0)	122(100.0)
성별	남성	67(46.5)	58(47.5)	61(46.2)	53(40.5)	48(40.0)	40(43.5)	56(45.9)
	여성	77(53.5)	64(52.5)	71(53.8)	78(59.5)	72(60.0)	52(56.5)	66(54.1)
연령	0-9	11(7.6)	9(7.4)	5(3.8)	5(3.8)	2(1.7)	6(6.6)	9(7.4)
	10-19	4(2.8)	9(7.4)	9(6.8)	9(6.9)	8(6.7)	7(7.6)	8(6.6)
	20-29	21(14.6)	17(13.9)	14(10.6)	16(12.2)	16(13.3)	14(15.2)	16(13.1)
	30-39	32(22.2)	21(17.2)	23(17.4)	17(13.0)	12(10.0)	15(16.3)	22(18.0)
	40-49	19(13.2)	17(13.9)	11(8.3)	19(14.5)	20(16.7)	5(5.4)	20(16.4)
	50-59	18(12.5)	20(16.4)	27(20.5)	26(19.8)	25(20.8)	14(15.2)	18(14.8)
	60-69	24(16.7)	18(14.8)	30(22.7)	24(18.3)	21(17.5)	20(21.7)	18(14.8)
	70-79	10(6.9)	9(7.4)	8(6.1)	12(9.2)	12(10.0)	8(8.7)	8(6.6)
	80이상	5(3.5)	2(1.6)	5(3.8)	3(2.3)	4(3.3)	3(3.3)	3(2.5)
사망자 총계		1(0.7)	1(0.8)	2(1.5)	3(2.3)	2(1.7)	1(1.1)	0(0.0)

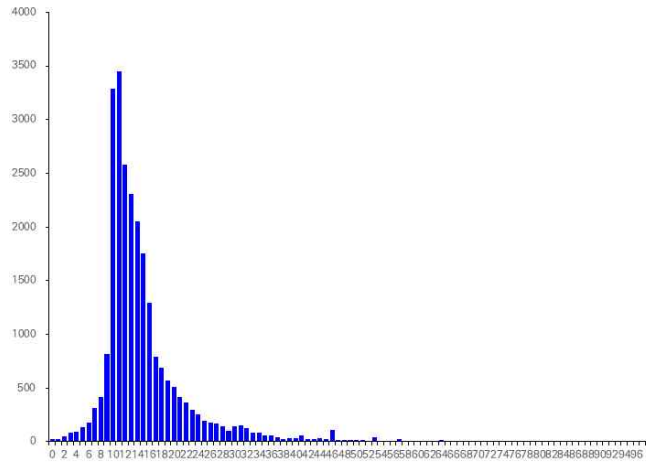
● 진단소요일 (2021. 3. 2. 0시 기준)

- 증상발생일부터 확진일까지 평균 4.1일(중앙값 3일)소요, 확진일부터 퇴원일까지 평균 15.1일(중앙값 13일)소요



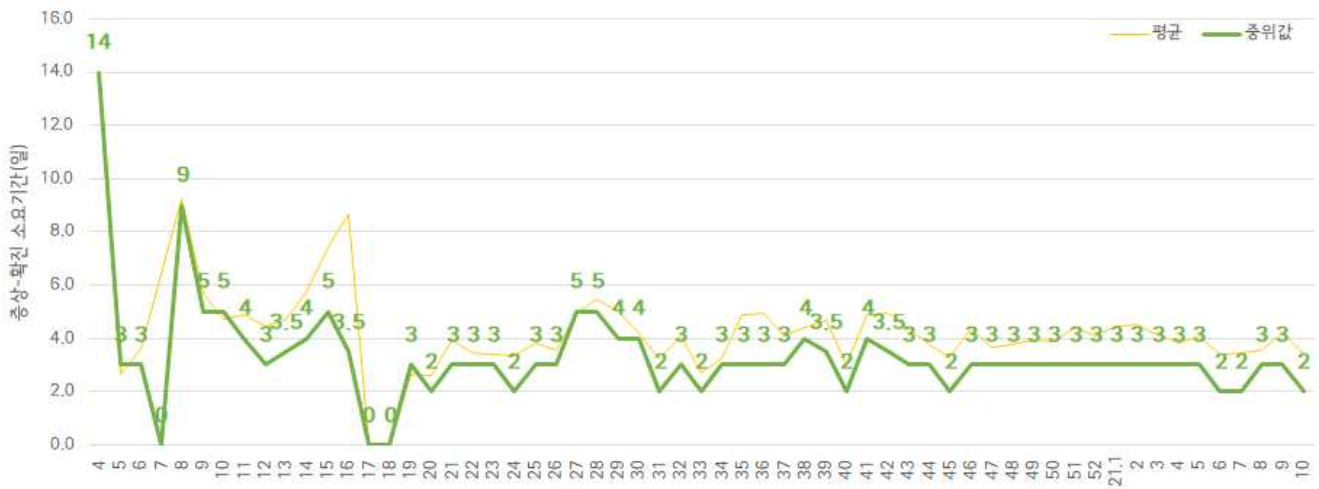
※증상발생일 확진일이 모두 확인 된 17,898명 산출

증상발생일 - 확진일 소요기간

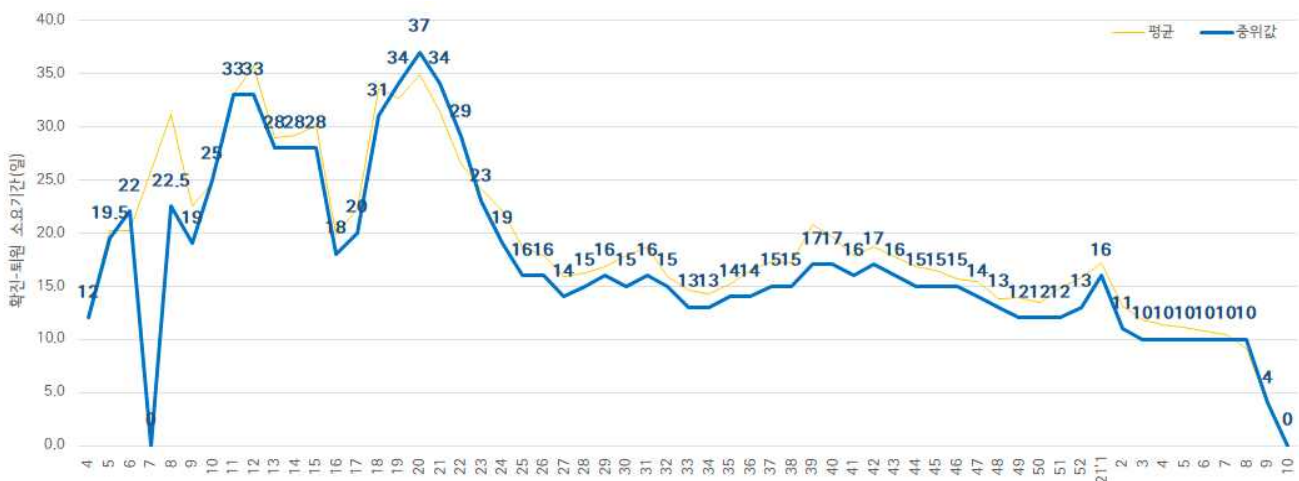


※퇴원자 중 확진일 퇴원일이 모두 확인 된 24,963명 산출

확진일 - 퇴원일 소요기간



주별 증상발생일 - 확진일 소요기간



주별 확진일 - 퇴원일 소요기간

● 자치구별 발생 현황(발생구 기준) (2021. 3. 2. 0시 기준)

- 강서구가 5.8%(1,656명)로 가장 높았으며, 송파구 발생이 5.5%(1,573명), 관악구 4.8%(1,370명) 순이었음
- 인구 10만명당 확진자수는 전체 292.71명으로 종로구 371.72명, 중구 353.71명, 용산구 333.43명 순이었음

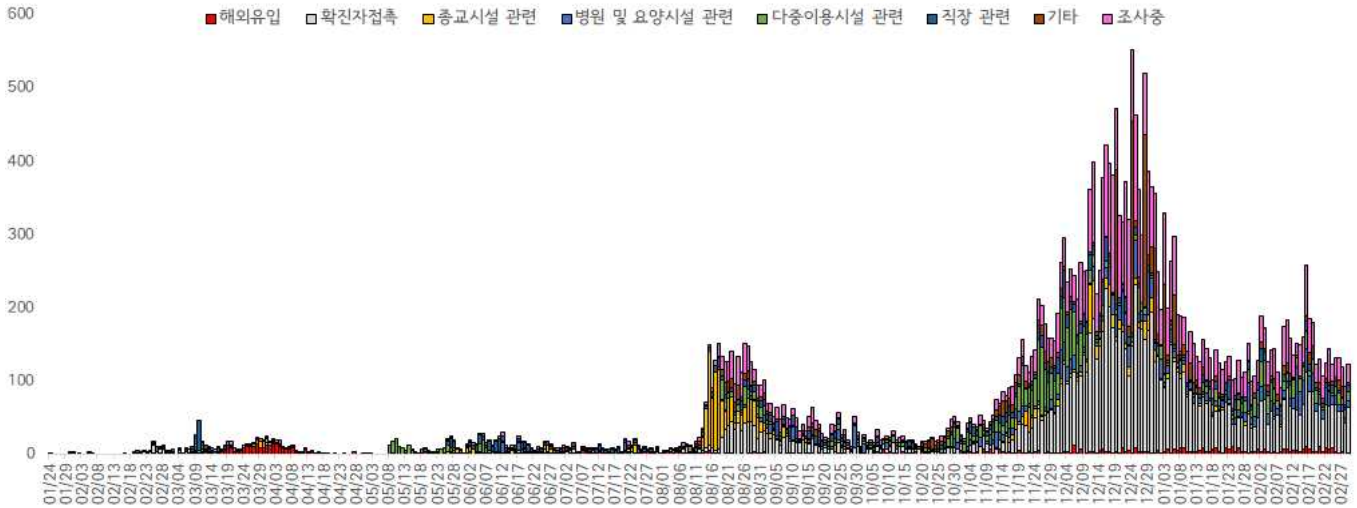
구분	누계		증가현황	발생률* (10만명당)
	(명)	(%)		
서울특별시	28,454	100.0	▲+122	292.71
종로구	559	2.0	▲+2	371.72
중구	446	1.6	▲+1	353.71
용산구	765	2.7	▲+4	333.43
성동구	708	2.5	▲+3	238.07
광진구	745	2.6	▲+8	213.12
동대문구	1,034	3.6	▲+5	299.20
종랑구	1,172	4.1	▲+1	297.15
성북구	1,240	4.4	▲+8	280.66
강북구	746	2.6	▲+4	239.28
도봉구	883	3.1	▲+2	267.93
노원구	1,226	4.3	▲+10	231.81
은평구	1,141	4.0	▲+1	237.94
서대문구	755	2.7	-	241.43
마포구	953	3.3	▲+5	254.55
양천구	1,093	3.8	▲+4	238.67
강서구 ¹⁾	1,656	5.8	▲+5	282.14
구로구	1,048	3.7	▲+5	258.72
금천구	468	1.6	▲+1	201.51
영등포구	1,067	3.7	▲+3	285.79
동작구	1,175	4.1	▲+10	297.34
관악구 ³⁾	1,370	4.8	▲+1	274.14
서초구	1,089	3.8	▲+9	253.89
강남구	1,288	4.5	▲+9	237.98
송파구 ²⁾	1,573	5.5	▲+5	234.25
강동구	934	3.3	▲+11	204.30
기타	3,320	11.7	▲+5	-

- 1) 강서구: 종교시설 230명, 다중이용시설 관련 229명, 직장 관련 108명, 병원 및 요양시설 관련 106명 등
- 2) 송파구: 다중이용시설 관련 170명, 종교시설 관련 100명, 직장 관련 99명, 병원 및 요양시설 관련 61명 등
- 3) 관악구: 직장 관련 134명, 다중이용시설 관련 101명, 종교시설 관련 79명, 병원 및 요양시설 관련 42명 등

※ 인구 10만명당 확진자수는 통계청에서 제공하는 2020년 7월 1일 행정구역별 인구를 기준으로 함.

● 주요 감염경로별 발생 현황 (2021. 3. 2. 0시 누적분)

- 주요 감염경로별 발생률은 확진자 접촉이 36.5%(10,378명)로 가장 높았으며, 다중 이용시설 관련 9.5%(2,710명), 병원 및 요양시설 관련 7.0%(1,999명), 직장 관련 6.6%(1,867명), 종교시설 관련 6.4%(1,808명), 해외유입 3.3%(932명) 순이었음



서울시 코로나19 주요 감염경로별 발생현황

● 감염경로 조사중 환자 현황 (2021. 3. 2. 0시 기준)

- 확진자 총 28,454명 중 감염경로 '조사중' 6,608(23.2%) 보고됨

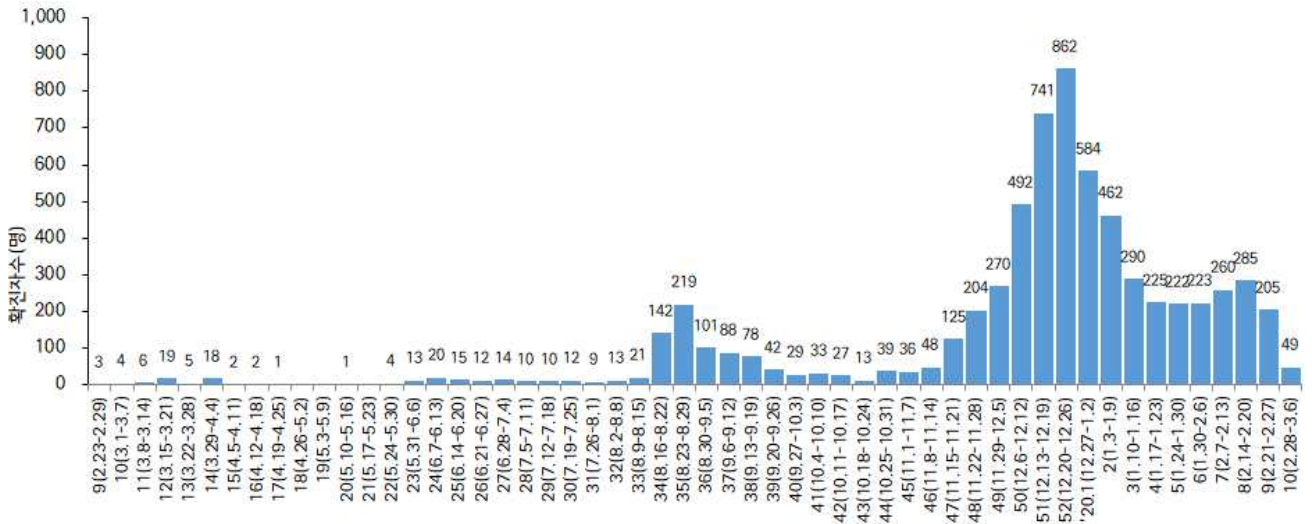
성별/연령별 확진자,경로 조사자 분포 현황

(단위: 명)

구분	합계	성별		연령(세)								
		남	여	0-9	10-19	20-29	30-39	40-49	50-59	60-69	70-79	80이상
확진자 (%)	28,454	14,370	14,084	981	1,507	3,753	3,947	3,963	5,330	5,123	2,678	1,172
	(100.0)	(50.5)	(49.5)	(3.5)	(5.3)	(13.2)	(13.9)	(13.9)	(18.7)	(18.0)	(9.4)	(4.1)
경로 조사중 (%)	6,608	3,498	3,110	55	216	845	982	853	1,192	1,374	812	279
	(23.2)	(24.3)	(22.1)	(5.6)	(14.3)	(22.5)	(24.9)	(21.5)	(22.4)	(26.8)	(30.3)	(23.8)

※ 관악구377건 송파구355건 강서구341건 강남구334건 은평구311건 동작구309건 영등포구295건 성북구289건 중랑구288건 서초구280건 동대문구264건 강동구247건 마포구244건 구로구241건 노원구240건 양천구209건 도봉구191건 용산구185건 강북구183건 종로구182건 광진구176건 성동구171건 서대문구167건 중구117건 금천구104건 (기타 508건)

- 감염경로 조사중 6,608명 중 남자 확진자는 52.9%(3,498명), 여자 확진자는 47.1%(3,110명)이며, 연령대별 비율은 60대가 20.8%로 가장 높았으며 50대 18.0%, 30대 14.9%, 40대 12.9% 순임
- 65세 이상 확진자 6,097명 중 “감염경로 조사중”은 26.1%(1,723명)임
- 감염경로 조사중” 6,608명 중 사망자는 2.0%(133명)임



<서울시 코로나19 감염경로 조사중 확진자 주별 분포 현황(명, 보고일 기준)>

서울시 코로나19 감염경로 조사중 사례 일반적 특성표

(단위: 명)

구 분		누적확진자수		감염경로			
				조사완료		조사중	
합 계		28,454	100.0%	21,846	100.0%	6,608	100.0%
성별	남	14,370	50.5%	10,872	49.8%	3,498	52.9%
	여	14,084	49.5%	10,974	50.2%	3,110	47.1%
연령	0-9세	981	3.5%	926	4.3%	55	0.8%
	10-19세	1,507	5.3%	1,291	5.9%	216	3.3%
	20-29세	3,753	13.2%	2,908	13.3%	845	12.8%
	30-39세	3,947	13.9%	2,965	13.6%	982	14.9%
	40-49세	3,963	13.9%	3,110	14.2%	853	12.9%
	50-59세	5,330	18.7%	4,138	18.9%	1,192	18.0%
	60-69세	5,123	18.0%	3,749	17.2%	1,374	20.8%
	70-79세	2,678	9.4%	1,866	8.5%	812	12.3%
≥80세	1,172	4.1%	893	4.1%	279	4.2%	
65세기준	< 65세	22,357	78.6%	17,472	80.0%	4,885	73.9%
	≥65세	6,097	21.4%	4,374	20.0%	1,723	26.1%
사망	예	381	1.3%	248	1.1%	133	2.0%
	아니오	28,073	98.7%	21,598	98.9%	6,475	98.0%

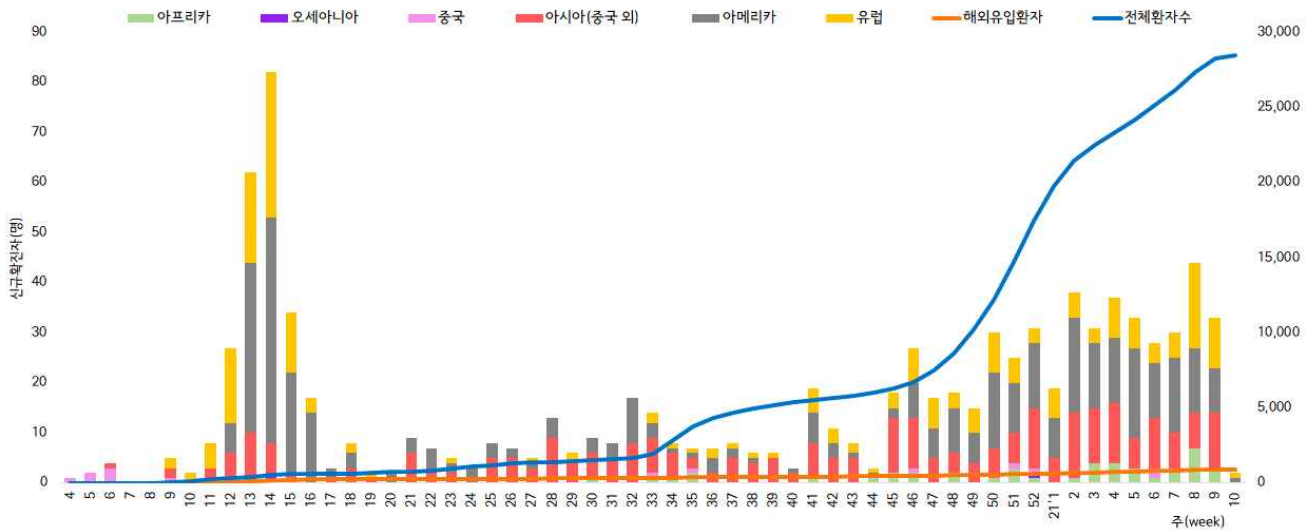
● 해외 유입 현황 (2021. 3. 2. 0시 기준)

- 해외유입 사례로 추정되는 누적 확진자수 932명(3.3%)
- 주요 국외유입 분포는 아메리카 40.1%, 아시아(중국 외) 29.9%, 유럽 23.4%순임

코로나19 해외유입 확진자 분포 현황

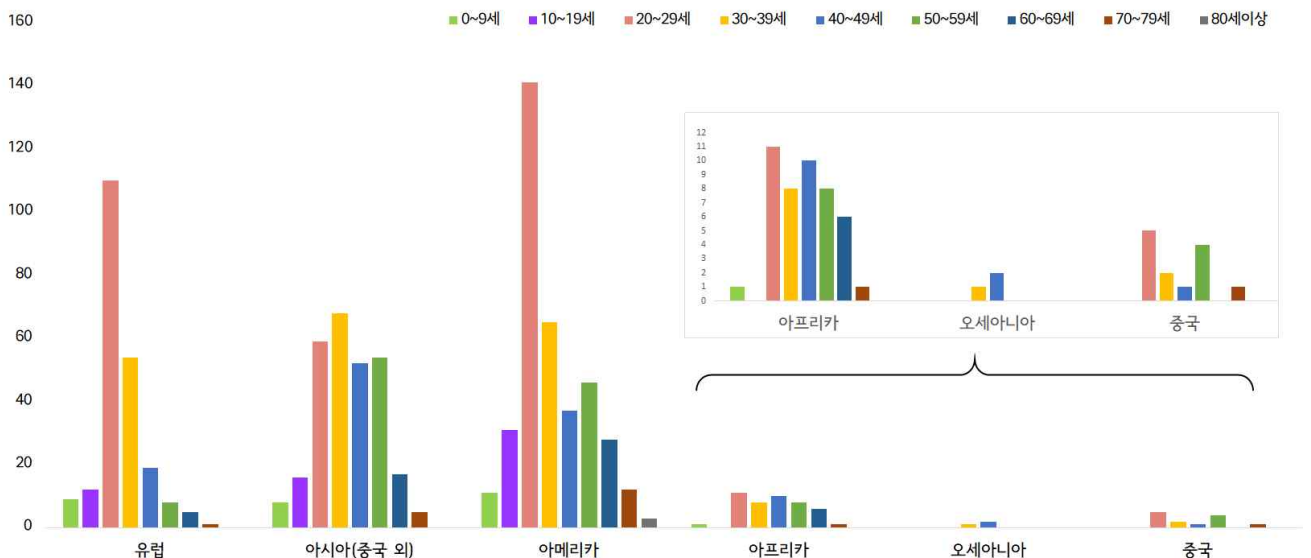
(단위: 명)

구분	유럽	아시아 (중국 외)	아메리카	아프리카	오세아니아	중국	합계
누계	218	279	374	45	3	13	932
증가현황	▲+1	-	▲+1	-	-	-	▲+2
백분율(%)	(23.4)	(29.9)	(40.1)	(4.8)	(0.4)	(1.4)	(100.0)



서울시 코로나19 신규·누적 해외유입 확진자 현황(명, 보고일 기준)

- 연령별 해외유입 현황 분포



서울시 코로나19 연령별 해외유입 확진자 현황(명, 보고일 기준)

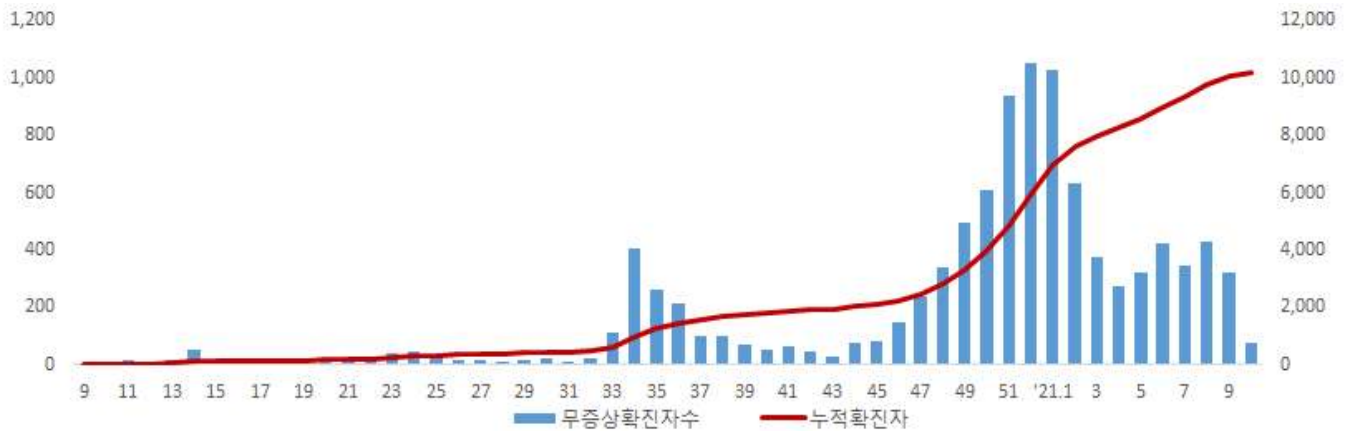
● 무증상자 발생현황 (2021. 3. 2. 0시 기준)

- 전체 확진자 중 무증상자는 35.7%이며, 남성이 53.1%로 여성보다 높음
- 무증상 확진자의 평균 연령은 48.1세(중위연령 51.0세, 범위 1-100세)로 20-50대가 54.8%이며, 사망133명 (40대·50대 각 4명, 60대 10명, 70대 41명, 80세 이상 74명)임 - 치명률 1.3% (80세 이상 13.6%)

(단위: 명, %)

구분		무증상자	감염경로 조사중	퇴원자	사망자	치명률
계		10,172 (100.0)	1,397 (13.7)	8,905 (87.5)	133	1.3
성별	남성	5,401 (53.1)	748 (13.8)	4,758 (88.1)	73	1.4
	여성	4,771 (46.9)	649 (13.6)	4,147 (86.9)	60	1.3
연령	0-9	536 (5.3)	24 (4.5)	460 (85.8)	0	0.0
	10-19	572 (5.7)	45 (7.9)	530 (92.7)	0	0.0
	20-29	1,185 (11.6)	156 (13.2)	1,035 (87.3)	0	0.0
	30-39	1,178 (11.6)	188 (16.0)	1,040 (88.3)	0	0.0
	40-49	1,317 (12.9)	183 (13.9)	1,210 (91.9)	4	0.3
	50-59	1,899 (18.7)	256 (13.5)	1,721 (90.6)	4	0.2
	60-69	1,902 (18.7)	303 (15.9)	1,690 (88.9)	10	0.5
	70-79	1,040 (10.2)	176 (16.9)	841 (80.9)	41	3.9
	80이상	543 (5.3)	66 (12.2)	378 (69.6)	74	13.6

※ 치명률= 사망자수/무증상 확진자수×100; 확진 당시 기초역학조사서 상 무증상자



서울시 코로나19 주별 무증상 확진자 누적 현황(명, 보고일 기준)



서울시 코로나19 연령별 무증상 확진자 현황

● **접촉자 관리 현황 (2021. 3. 2. 0시 기준)**

- 서울시 관리 누적 접촉자는 181,733명으로, 그 중 검사결과 양성으로 확진된 사례는 8.1%(14,726명)임

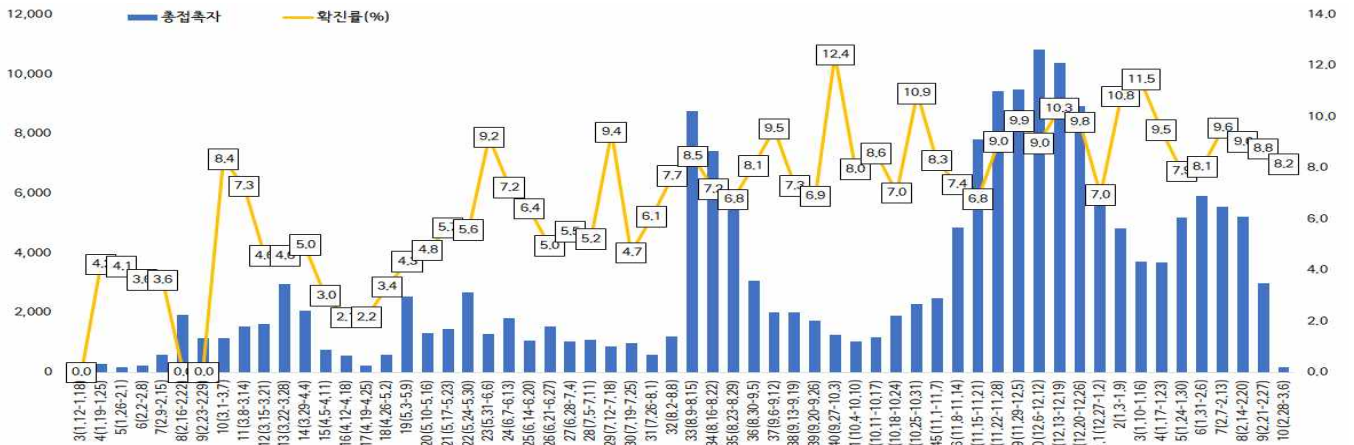
서울시 성별, 연령별 코로나19 접촉자 분포 현황

(단위: 명)

구분	합계	성별		연령(세)								
		남	여	0-9	10-19	20-29	30-39	40-49	50-59	60-69	70-79	80이상
누계	181,733	93,472	88,261	11,970	17,842	34,936	30,040	26,627	27,870	20,017	8,337	4,094
(%)	(100.0)	(51.4)	(48.6)	(6.6)	(9.8)	(19.2)	(16.5)	(14.7)	(15.3)	(11.0)	(4.6)	(2.3)
확진자	14,726	5,975	8,751	764	1,049	2,227	1,942	2,055	2,676	2,388	1,099	526
(%)	(8.1)	(6.4)	(9.9)	(6.4)	(5.9)	(6.4)	(6.5)	(7.7)	(9.6)	(11.9)	(13.2)	(12.8)

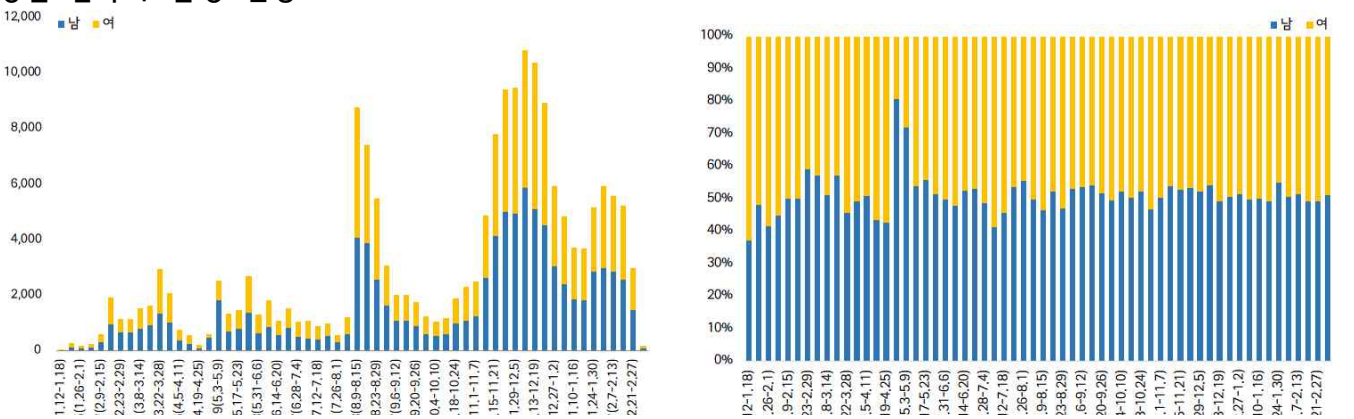
※ 접촉자 중 확진자수(명,%)는 질병보건통합관리시스템(is.cdc.go.kr)에 등록된 접촉자 데이터를 기준으로 함.

- **주별 접촉자 발생 현황**



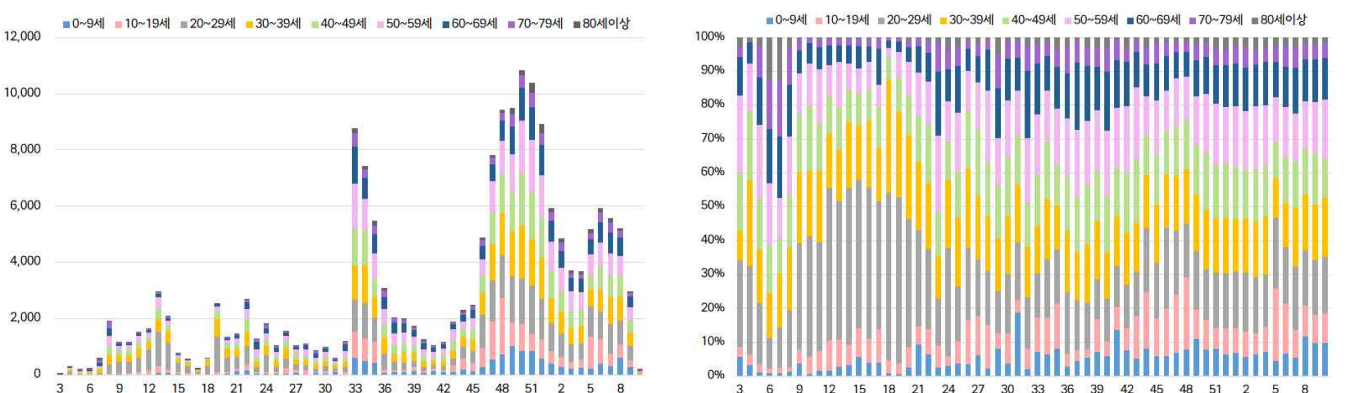
서울시 코로나19 주별 접촉자 현황 및 확진율(명, %, 최종접촉일 기준)

- **성별 접촉자 발생 현황**



서울시 코로나19 성별 분포(명, %, 최종접촉일 기준)

- **연령별 접촉자 발생 현황**



서울시 코로나19 연령별 분포(명, %, 최종접촉일 기준)

● 서울시 전체 선별진료소 지정 현황 (2021. 3. 2. 18시 서울시 일일상황보고 기준)

(단위 : 개소)

합계	자치구			의료기관					차량 이동식	이동검체 채취반
	소계	보건소 내	보건소 외(상담소)	소계	국가지정	지역거점	국공립 병원	민간병원		
82	37	35	2	44	5	6	8	25	1	0

● 보건소 선별진료소(25개 자치구) 검체 검사 현황

(단위 : 건)

구분	총 누계	주간 계	2.24(수)	2.25(목)	2.26(금)	2.27(토)	2.28(일)	3.1(월)	3.2(화)
계	1,720,166	82,248	11,982	11,735	13,167	10,643	10,056	9,870	14,795
평균	68,806.6	3,289.9	479.3	469.4	526.7	425.7	402.2	394.8	591.8
최고	강남구 173,646	강남구 7,307	강북구 1,006	강남구 1,068	강남구 1,182	강남구 906	강남구 838	강남구 1,249	강북구 1,156
최저	양천구 32,009	양천구 1,047	구로구 149	구로구 79	구로구 116	양천구 84	양천구 143	구로구 113	구로구 85

● 의료기관 선별진료소(44개소) 검체 검사 현황

(단위 : 건)

구분	총 누계	주간 계	2.24(수)	2.25(목)	2.26(금)	2.27(토)	2.28(일)	3.1(월)	3.2(화)
계	619,972	22,467	3,365	3,539	3,054	3,493	2,643	2,364	4,009
평균	14,090.3	510.6	76.5	80.4	69.4	79.4	60.1	53.7	91.1
최고	아산병원 157,959	아산병원 6,886	아산병원 801	아산병원 779	아산병원 1,030	아산병원 1,078	아산병원 1,614	아산병원 720	아산병원 864
최저	명지성모병 원 82	청구성심병 원 0	보라매병원 등 3개소 0	청구성심병 원 0	청구성심병원 등 3개소 0	어린이병원 8개소 0	어린이병원 11개소 0	어린이병원 10개소 0	적십자병원 등 2개소 0

● 차량이동식(Drive-Thru) 선별진료소 운영 현황 ('21. 3. 2. 18:00 기준, 시립병원운영팀)

(단위 : 건)

구분	누 계		금 일		비 고
	진료인원	검사인원	진료인원	검사인원	
계	16,274	14,847	58	58	
이대서울병원	11,058	11,042	58	58	
구소방학교(서초)	1,814	1,379	-	-	운영 중단
은평병원	896	782	-	-	
잠실주경기장(송파)	2,506	1,644	-	-	

● 일반시민 대상 선제검사 현황 (홈페이지신청) (2021. 3. 2. 18시 / 코로나19대응지원반 - 검사지원팀)

(단위 : 건)

구분 (6.15.~)	총 누계	어린이	은평	서북	서울의료원	보라매	동부	서남	강남보건소 (유타)
누 계	36,851	4,174	4,209	6,635	5,537	5,235	5,066	5,778	217
3.2.	520	63	86	111	42	62	53	103	-

- 검사결과 : 양성 87명

국내 현황

● 국내 확진환자 발생 현황 (2021. 3. 3. 0시 기준)

- 국내 발생 신규 확진자는 426명, 해외유입 사례는 18명이 확인되어 총 누적 확진자 수는 90,816명(해외유입 7,106명)임. 신규 격리해제자는 362명으로 총 81,700명(89.96%)이 격리해제되어, 현재 7,504명이 격리 중임
- 사망자는 6명으로 누적 사망자는 1,612명(치명률 1.78%)임

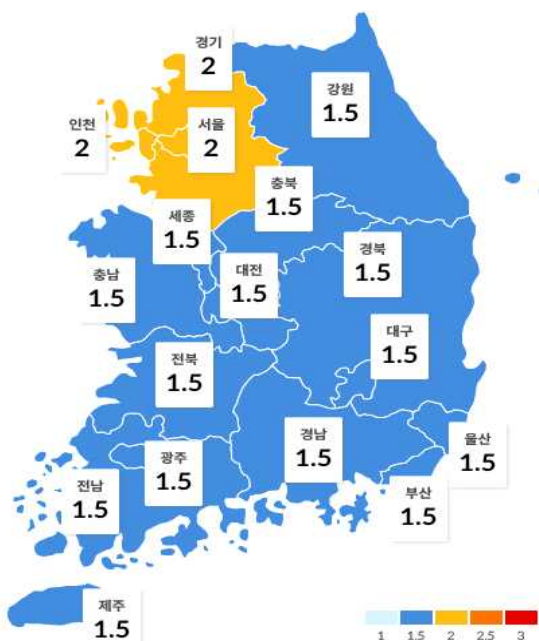
국내 코로나19 발생 현황 (출처) 질병관리청

구분	총계	확진환자현황				검사현황	
		계	격리해제	격리 중	사망	검사 중	결과 음성
3.2.(화) 0시 기준	6,681,976	90,372	81,338	7,428	1,606	73,432	6,518,172
3.3.(수) 0시 기준	6,716,203	90,816	81,700	7,504	1,612	65,867	6,559,520
변동	+34,227	+444	+362	+76	+6	-7,565	+41,348

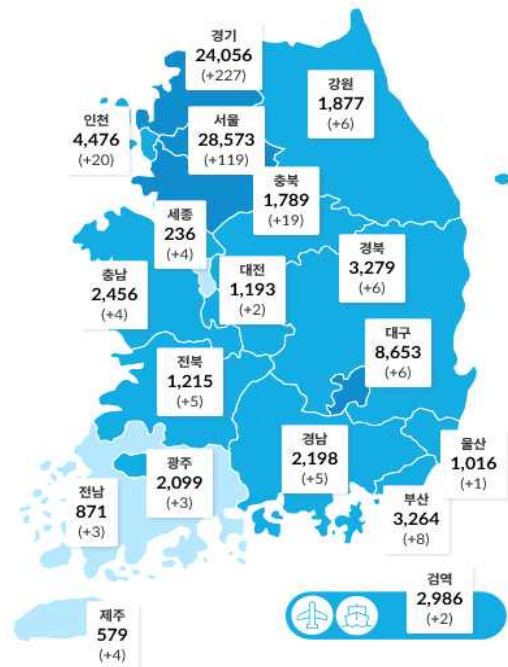
- 새롭게 확진된 환자 444명의 현황

구분	합계	서울	부산	대구	인천	광주	대전	울산	세종	경기	강원	충북	충남	전북	전남	경북	경남	제주	검역
격리중	7,504	2,937	229	123	247	122	31	24	22	2,225	107	136	200	112	90	138	61	33	667
격리해제	81,700	25,251	2,927	8,316	4,177	1,956	1,147	955	213	21,337	1,729	1,595	2,221	1,048	773	3,070	2,125	545	2,315
사망	1,612	385	108	214	52	21	15	37	1	494	41	58	35	55	8	71	12	1	4
합계	90,816	28,573	3,264	8,653	4,476	2,099	1,193	1,016	236	24,056	1,877	1,789	2,456	1,215	871	3,279	2,198	579	2,986
증감	444	119	8	6	20	3	2	1	4	227	6	19	4	5	3	6	5	4	2
지역 발생	426	116	8	5	19	3	2	1	4	218	6	19	4	5	3	5	4	4	0
해외 유입	18	3	0	1	1	0	0	0	0	9	0	0	0	0	0	1	1	0	2

※ 상기 통계는 모두 추후 역학조사 과정에서 변경될 수 있음

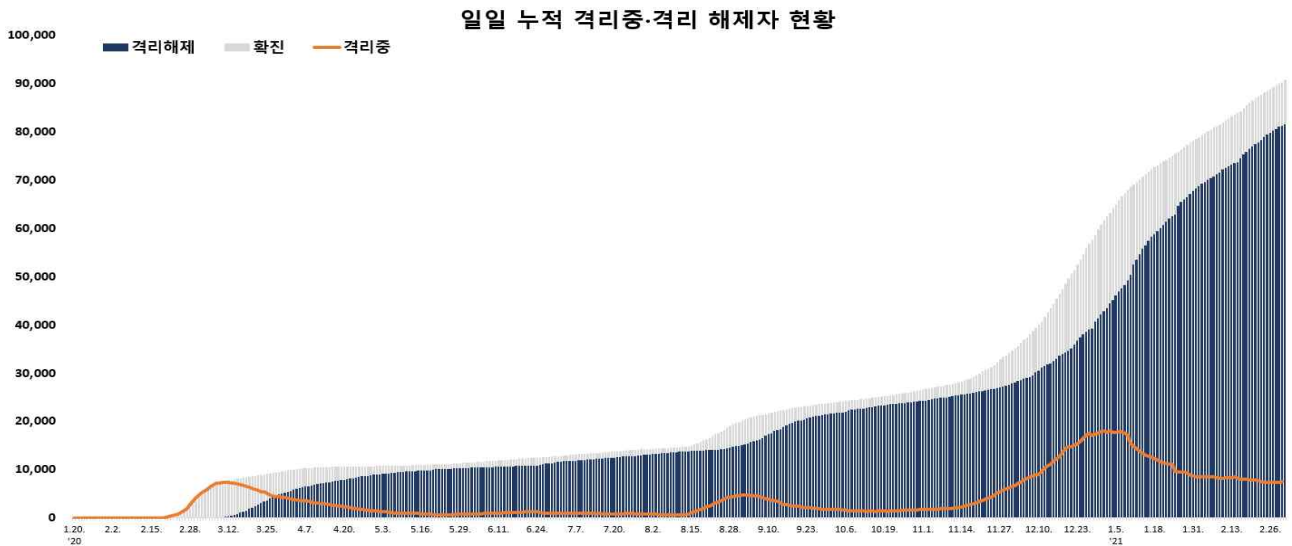
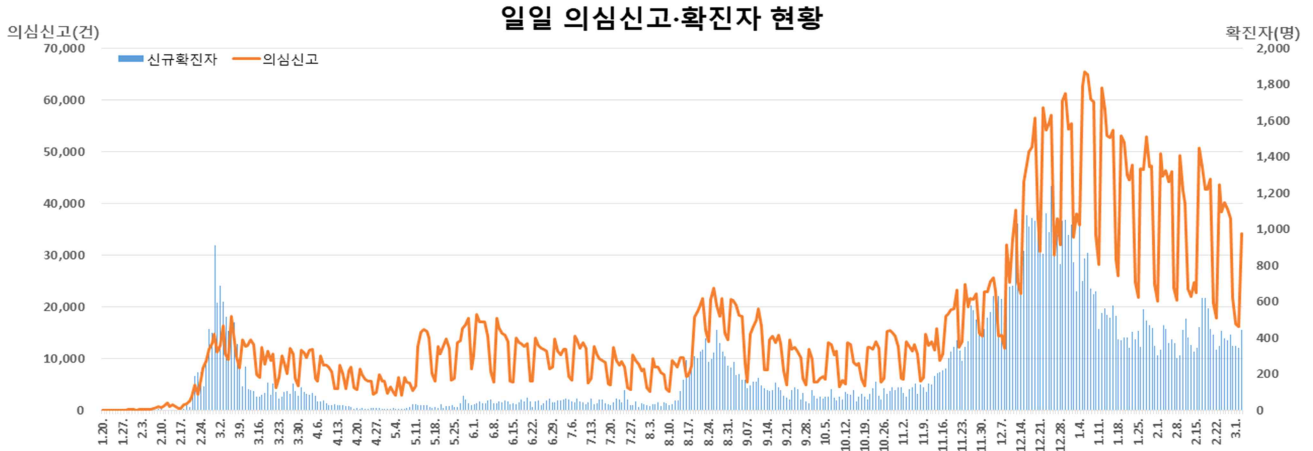


지역별 거리 두기 단계 (3. 1. 0시 기준)



시도별 확진자 분포 현황 (3. 3. 0시 기준)

● 국내 일별 신규/누적 확진자 현황 (2021. 3. 3. 0시 기준)



- 금일 신규 확진자 444명 중 해외유입은 18명이며, 지역사회 발생은 426명임
- 해외 유입 확진자 현황

해외 유입 신규 및 누적 확진자 현황 (3.3일 0시 기준, '20.1.3일 이후 누계)

구분	합계	(추정)유입국가*						확인 단계		국적	
		중국	아시아 (중국 외)	유럽	아메리카	아프리카	오세 아니아	검역단계	지역사회	내국인	외국인
신규	18	0	8	4	6	0	0	2	16	9	9
누계	7,106	40	3,165	1,235	2,305	338	23	2,986	4,120	3,840	3,266
		(0.6%)	(44.5%)	(17.4%)	(32.4%)	(4.8%)	(0.3%)	(42.0%)	(58.0%)	(54.0%)	(46.0%)

* 아시아(중국 외) : 러시아 2명(1명), 인도네시아 1명(1명), 인도 1명(1명), 아제르바이잔 1명, 방글라데시 1명(1명), 일본 1명(1명), 카자흐스탄 1명, 유럽 : 프랑스 3명, 독일 1명, 아메리카 : 미국 5명(4명), 브라질 1명 ※ 괄호 안은 외국인 수

● **지역사회 발생 확진자 현황 (2021. 3. 3. 0시 기준)**

- 수도권

구분	2.25.	2.26.	2.27.	2.28.	3.1.	3.2.	3.3.	주간 일 평균	주간 누계
수도권	268	278	323	268	262	241	353	284.7	1,993
서울	114	129	130	117	92	120	116	116.9	818
인천	22	14	27	13	14	10	19	17.0	119
경기	132	135	166	138	156	111	218	150.9	1,056

(주간 : 2.25일~3.3일, 단위 : 명)

- (서울 영등포구 음식점 관련) 접촉자 추적관리 중 11명이 추가 확진되어 누적 확진자는 총 28명 (구분) 종사자 1명(지표환자), 방문자 12명(+5), 가족 6명(+4), 지인 6명(+3)**, 기타 3명(-1)
역학조사 결과, 기타 1명 → 가족, 지인 3명 → 방문자로 관계 재분류

- (서울 관악구 지인/직장 관련) 2월 26일 이후 접촉자 추적관리 중 11명이 추가 확진되어 누적 확진자는 총 29명

구분	계	환자 구분
① 관악구 지인 관련	10(+2)	지표 1명, 가족 2명(+2), 지인 및 지인가족 7명
② 중구 보험회사 관련	19(+9)	종사자 14명(+6), 가족 5명(+3)

- (경기 연천군 (섬유)가공업 관련) 2월 27일 첫 확진자 발생 이후 접촉자 조사 중 24명이 추가 확진되어 누적 확진자는 총 25명

구분	계	환자 구분
① 직장 1 관련	23	직원 16명(지표포함), 가족 7명
② 직장 2 관련	2	직원 2명

- (경기 동두천시 외국인집단발생 관련) 동두천시 임시선별검사를 통해 3월 1일 81명, 3월 2일 15명의 외국인이 확진되어 가족, 직장, 커뮤니티 접촉자에 대해 일제검사 등 추적관리가 진행 중

구분	계	2.28.	3.1.	3.2.
① 동두천시 검사건	1,014	509	154	351
② 외국인 확진자*	96	-	81	15

* 확진일 기준 분류로 전일 검사자 다수 포함

- (경기 파주시 (페인트)생산업 관련) 2월 28일 첫 확진자 발생 이후 접촉자 조사 중 10명이 추가 확진되어 누적 확진자는 총 11명 (구분) 직원 10명(지표포함), 가족 1명

- (경기 고양시 교회 관련) 3월 1일 이후 접촉자 추적관리 중 5명이 확진되어 누적확진자는 총 45명 (구분) 교인 33명(지표포함), 가족 11명(+4), 지인 1명(+1)

- (경기 이천시 (박스)제조업 관련) 접촉자 조사 중 7명이 추가 확진되어 누적 확진자는 총 33명 (구분) 직원 25명(지표포함, +1), 가족 4명(+3), 기타 4명(+3)

- (경기 수원시 태권도장/어린이집 관련) 접촉자 조사 중 5명이 추가 확진되어 누적 확진자는 총 26명

구분	계	환자 구분
① 태권도장 관련	10(+1)	교사 1명(지표환자), 원생 1명, 가족 8명(+1)
② 어린이집 관련	12	원아 6명, 교사 2명, 가족 4명
③ 태권도장2 관련	4(+4)	원생 4명(+4)

- (경기 용인시 요양원/어린이집 관련) 접촉자 추적관리 중 4명이 추가 확진되어 누적 확진자는 총 59명

구분	계	환자 구분
① 요양원 관련	54(+4)	종사자 10명(지표포함), 입소자 37명(+2), 가족 7명(+2)
② 어린이집 관련	5	종사자 1명, 가족 4명

- (경기 용인시 운동선수/운동시설 관련) 2월 26일 이후 접촉자 추적관리 중 4명이 확진되어 누적 확진자는 총 60명

구분	계	환자 구분
① 가족 관련	6	가족 6명(지표포함)
② 운동선수 관련	24(+1)	선수 22명(+1), 종사자 1명, 지인 1명
③ 운동시설 관련	30(+3)	종사자 3명, 이용자 18명(+2), 기타 9명(+1)

- (세종시 군부대 관련) 2월 28일 첫 확진자 발생 이후 접촉자 조사 중 4명이 추가 확진되어 누적 확진자는 총 5명

(구분) 군인 5명(지표포함)

- (충남 아산시 난방기공장 관련) 접촉자 추적관리 중 2명이 추가 확진되어 누적 확진자는 총 205명

(구분) 종사자 117명(지표포함, +1), 가족 및 지인 87명(+1), 기타 1명

- (충북 진천 육가공업체2 관련) 2월 28일 첫 확진자 발생 이후 접촉자 조사 중 15명이 추가 확진되어 누적 확진자는 총 16명

(구분) 종사자 15명(지표포함), 가족 1명

- (충북 진천군 마트 관련) 접촉자 조사 중 1명이 추가 확진되어 누적 확진자는 총 13명

구분	계	환자 구분
① A마트 관련	7	종사자 5명(지표포함), 가족 2명
② 보험회사 관련	6(+1)	종사자 3명, 가족 1명, 지인 1명, 동료 1명(+1)

- (광주 서구 콜센터 관련) 접촉자 추적관리 중 1명이 추가 확진되어 누적 확진자는 총 70명
(구분) 종사자 52명(지표포함), 가족 11명(+1), 사우나 3명, 지인 3명, 기타 1명

- (전북 전주시 피트니스 관련) 접촉자 추적관리 중 5명이 추가 확진되어 누적 확진자는 총 61명

구분	계	환자 구분
① 피트니스 관련	46 (+2)	지표환자(종사자), 이용자 32명, 지인 3명(+1), 가족 4명(+1), 기타 6명
② 주점 관련	8	이용자 6명, 지인 1명, 기타 1명
③ 지인모임 관련	7(+3)	지인 7명(+3)

- (대구 북구 대학생지인모임2 관련) 접촉자 조사 중 4명이 추가 확진되어 누적 확진자는 총 19명

구분	계	환자 구분
① 모임 1 관련	7	가족 5명(지표포함), 지인 2명
② 모임 2 관련	4(+1)	지인 3명, 기타 1명(+1)
③ 모임 3 관련	4(+1)	지인 3명(+1), 가족 1명
④ 모임 4 관련	4(+2)	지인 2명, 기타 2명(+2)

- (부산 서구 선박 관련) 2월 27일 첫 확진자 발생 이후 접촉자 추적관리 중 12명이 추가 확진되어 누적
확진자는 총 13명
(구분) 동료 9명(지표포함), 가족 2명, 지인 1명, 기타 1명

● **국내 코로나19 확진자 현황** (3.3. 0시 기준, 90,816명)

국내 코로나19 확진자 성별·연령별 발생·사망현황

구 분		금일신규 확진자	(%)	확진자 누계	(%)	신규 사망	(%)	사망 누계	(%)	치명률(%)
계		444	(100)	90,816	(100)	6	(100)	1,612	(100)	1.78
성별	남성	259	(58.33)	44,835	(49.37)	4	(66.67)	804	(49.88)	1.79
	여성	185	(41.67)	45,981	(50.63)	2	(33.33)	808	(50.12)	1.76
연령	80세 이상	12	(2.70)	4,413	(4.86)	5	(83.33)	911	(56.51)	20.64
	70-79	21	(4.73)	6,868	(7.56)	1	(16.67)	441	(27.36)	6.42
	60-69	50	(11.26)	14,170	(15.60)	0	(0.00)	185	(11.48)	1.31
	50-59	66	(14.86)	16,883	(18.59)	0	(0.00)	54	(3.35)	0.32
	40-49	80	(18.02)	13,032	(14.35)	0	(0.00)	14	(0.87)	0.11
	30-39	69	(15.54)	11,895	(13.10)	0	(0.00)	6	(0.37)	0.05
	20-29	57	(12.84)	13,693	(15.08)	0	(0.00)	1	(0.06)	0.01
	10-19	42	(9.46)	6,132	(6.75)	0	(0.00)	0	(0.00)	0.00
0-9	47	(10.59)	3,730	(4.11)	0	(0.00)	0	(0.00)	0.00	

* 성별·연령별 1월 이후 누적 확진자수 / 성별·연령별 인구(20.1월 행정안전부 주민등록인구현황 기준)

※ 역학조사 결과 변동 가능

✓ **성별 분포 현황**

* 확진자 성별은 여성이 45,981명(50.63%)으로 남성 44,835명(49.37%)보다 높은 비율을 차지하였고, 사망자의 경우에도 여성이 808명(50.12%)으로 남성 804명(49.88%)보다 약간 높은 비율을 차지함

✓ **연령별 분포 현황**

* 확진자의 연령대는 50대에서 16,883명(18.59%)으로 가장 많은 비율을 차지하였으며, 60대 14,170명(15.60%), 20대 13,693명(15.08%), 40대 13,032명(14.35%) 순으로 나타남

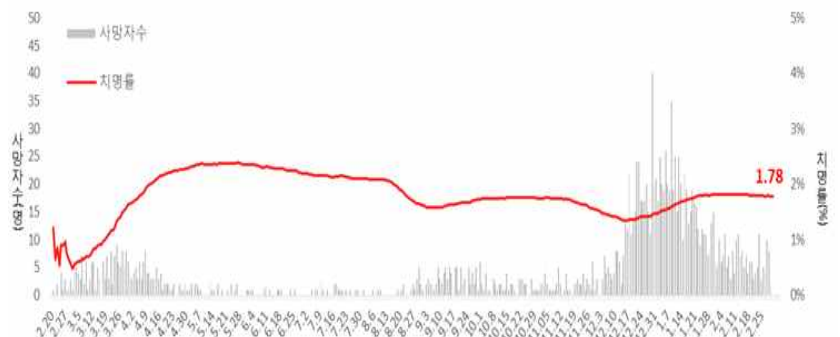
* 사망자의 경우 확진자의 연령대와는 달리 80대 이상 고령층에서 911(56.51%)로 많은 비율을 차지함

* 연령대별 치명률은 4,413의 확진자 중 911명이 숨진 80세 이상이 20.64%, 70대가 6.42%로, 여전히 708 고령층에서 높은 치명률을 보임

위중·중증환자 현황 (2021. 3. 3. 0시 기준)

전체	2.18.	2.19.	2.20.	2.21.	2.22.	2.23.	2.24.	2.25.	2.26.	2.27.	2.28.	3.1.	3.2.	3.3.
계	161	153	156	155	146	148	140	144	144	142	135	131	135	129

구 분	위중중	(%)
계	129	100.0
80세 이상	31	24.0
70-79세	50	38.8
60-69세	35	27.1
50-59세	13	10.1
40-49세	0	0.0
30-39세	0	0.0
20-29세	0	0.0
10-19세	0	0.0
0-9세	0	0.0

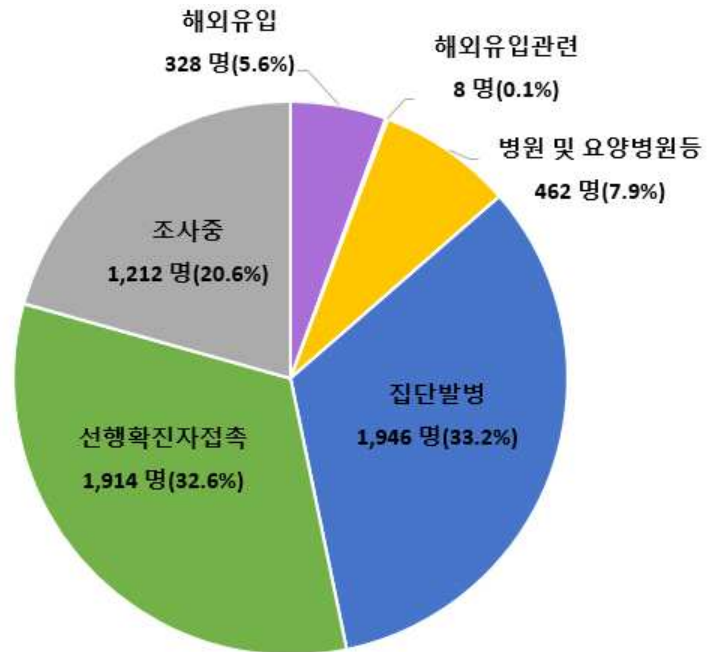


일별 사망자 현황

● 감염경로별 신규환자 발생 현황 (2021. 3. 3. 0시 기준)

최근 2주간 감염경로별 신규환자 발생 현황

감염경로 구분	신규환자	(%)
계	5,870	(100.0)
해외유입	328	(5.6)
해외유입 관련	8	(0.1)
병원 및 요양병원 등	462	(7.9)
집단발병	1,946	(33.2)
선행 확진자 접촉	1,914	(32.6)
조사중	1,212	(20.6)

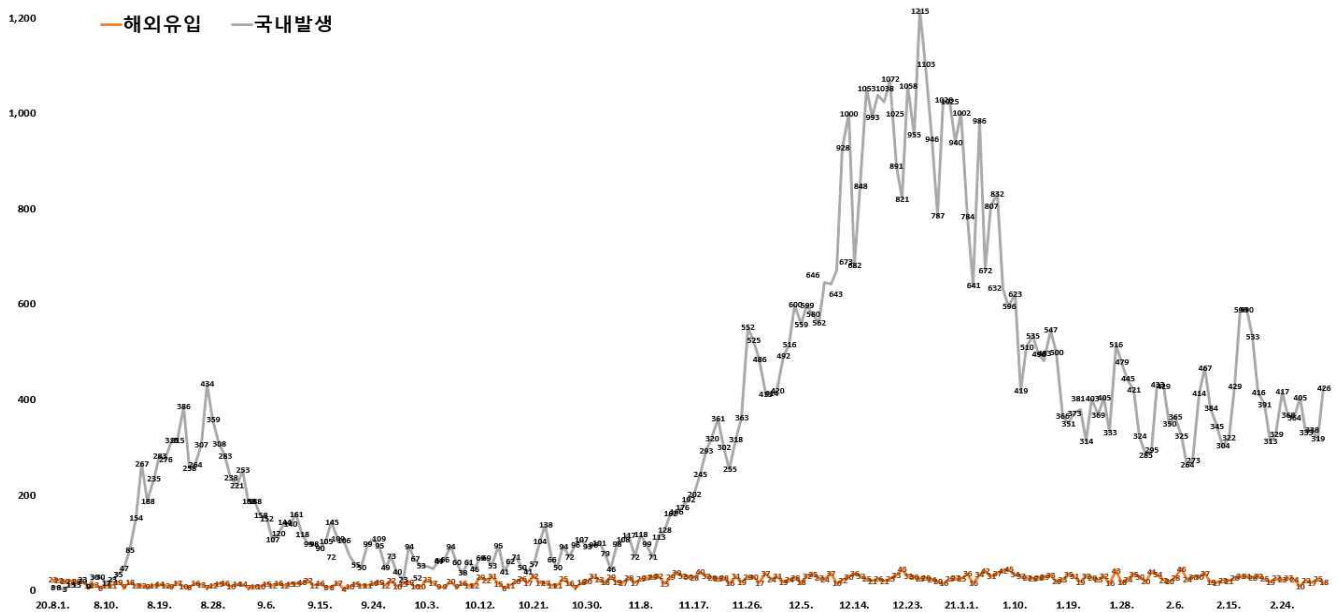


* '21.2.18일 0시~'21.3.3일 0시까지 2주간 신고된 현황

최근 2주간 감염경로별 신규환자 발생 분포

* 최근 2주간 발생한 신규환자 5,870명 중 집단발병 접촉이 1,946명 33.2% 로 가장 높은 비율을 차지했으며, 다음으로 선행확진자접촉이 1,914명으로 32.6%, 조사중이 1,212명으로 20.6%의 비율을 차지함

(단위: 명)



감염경로 구분에 따른 일별 신규 확진자 현황

<주요 집단 발생 현황>

지역	확진환자									주요 집단 발생 사례(명)
	누계	해외 유입	집단 발생 관련				기타*	조사중	신규	
			소계	신천지 관련	집단 발병	해외유입 관련				
서울	28,573	933	10,713	8	10,606	99	9,381	7,546	119	<대규모 집단 주요 발생 사례> <ul style="list-style-type: none"> • 성북구 사랑제일교회 관련(1,173명) * 서울 646명, 경기 394명, 인천 52명 등 • 8.15일 서울도심 집회 관련(650명) * 서울 142명, 경기 134명, 대구 103명 등 • 서울 강서구 댄스교습 관련(329명) • 서울 종로구 음식점/노래교실 관련(315명) • 클럽 관련(277명) * 서울 139명, 경기 59명, 인천 54명 등 • 용인시 우리제일교회 관련(221명) * 경기 129명, 서울 77명, 인천 8명 등 • 리치웨이 관련(210명) * 서울 122명, 경기 57명, 인천 24명 등 • 구로콜센터 관련(170명) * 서울 99명, 경기 50명, 인천 19명 등 • 쿠팡물류센터 관련(152명) * 경기 67명, 인천 61명, 서울 24명 • 광주방문판매모임 관련(150명) * 광주 139명, 전남 8명 등 • 서울 노량진 임용단기학원 관련(112명) • 수도권 개척교회모임 관련(119명) * 인천 57명, 서울 37명, 경기 25명 • 서울 강서구 종교시설 관련(258명) • 충북 괴산읍성/산단/안상기병원 관련(472명) • 경북 상주시 BTJ열방센터 관련(808명) • 부산/울산 장구강습 관련(268명) • 경남 진주시 기도원 관련(120명) • 서울 송파구 교정시설 관련(1,232명) <최근 발생 주요 사례> <ul style="list-style-type: none"> • 서울 중구 복지시설 관련(98명) • 서울 성동구 대학병원 관련(114명) • 서울 용산구 대학병원 관련(273명) • 경기 남양주시 플라스틱공장 관련(193명) • 경기 부천시 양생교/보습학원 관련(179명) • 경기 성남시 춤무도장 관련(87명) • IM선교회 미인가교육시설 관련(420명) • 충남 아산시 난방기공장 관련(205명) • 광주 광산구 요양병원 관련(174명) • 광주 서구 교회 관련(145명) • 경북 의성군 기림초/의성군온천관련(10명) • 부산 금정구 요양병원 관련(96명) • 부산 서구 향운노조 관련(67명)
부산	3,264	134	2,030	12	1,961	57	651	449	8	
대구	8,653	155	6,417	4,512	1,898	7	1,136	945	6	
인천	4,476	233	2,101	2	2,089	10	1,389	753	20	
광주	2,099	129	1,686	9	1,671	6	138	146	3	
대전	1,193	54	641	2	638	1	312	186	2	
울산	1,016	90	725	16	705	4	124	77	1	
세종	236	25	109	1	107	1	53	49	4	
경기	24,056	1,518	9,559	29	9,451	79	8,152	4,827	227	
강원	1,877	75	1,054	17	1,036	1	487	261	6	
충북	1,789	90	964	6	951	7	461	274	19	
충남	2,456	162	1,291	0	1,290	1	603	400	4	
전북	1,215	106	870	1	868	1	122	117	5	
전남	871	69	612	1	600	11	106	84	3	
경북	3,279	161	2,299	565	1,732	2	482	337	6	
경남	2,198	153	1,368	33	1,302	33	381	296	5	
제주	579	33	360	0	359	1	110	76	4	
검역	2,986	2,986	0	0	0	0	0	0	2	
합계	90,816 (%)	7,106 (7.8)	42,799 (47.1)	5,214 (5.7)	37,264 (41.0)	321 (0.4)	24,088 (26.5)	16,823 (18.5)	444	

※ 신고사항 및 질병관리청 관리시스템에서 관리번호가 부여된 자료를 기준으로 함. 이에 따라, 특정 시점에 시도단위에서 자체 집계한 수치와는 상이할 수 있고, 이후 역학조사 진행 등에 따라 변경 가능

* 확진자 접촉자 등 기타 사례 포함

해외 현황

● 국외 발생 현황

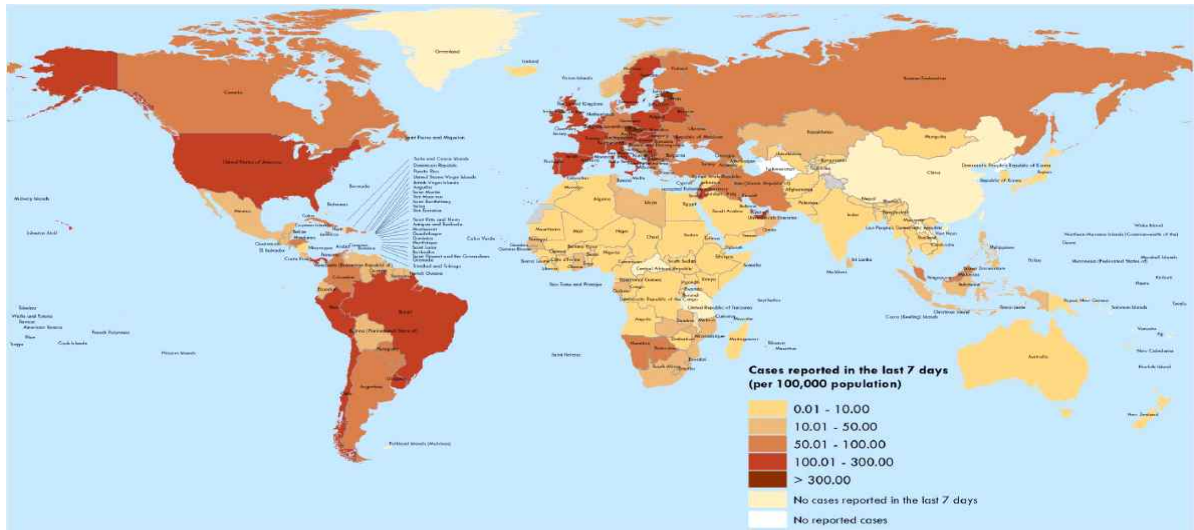
- 3. 3. 09시 까지 보고된 국외 총 확진자수는 **114,049,483명**으로 전일 대비 **0.59% 증가**함
- 이 중 **2,533,913명** 사망하여 치명률은 **2.22%**로 확인됨

국외 코로나19 치명률 현황 (2021. 3. 3. 9시 최신기준) (출처) 질병관리청

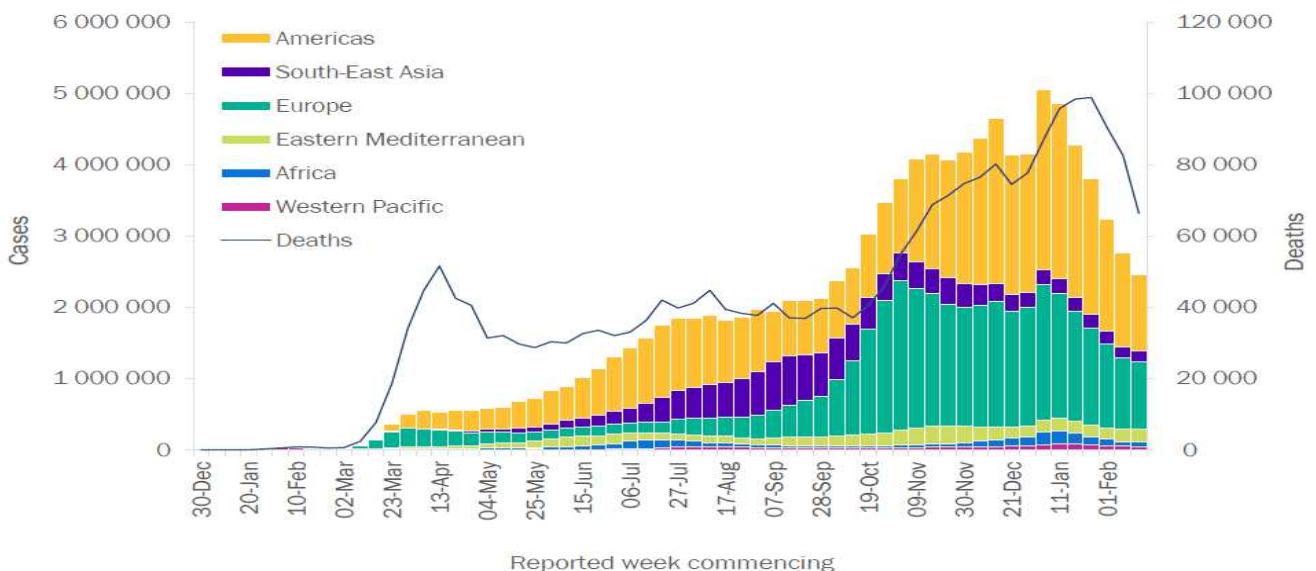
국가 및 지역	확진자수(%)		사망자수(%)		치명률(%)	증가율(%) *전일 대비
아시아	16,122,742	14.14%	255,803	10.10%	1.59%	0.36%
중동	6,448,473	5.65%	134,208	5.30%	2.08%	1.05%
아메리카	50,551,884	44.32%	1,210,335	47.77%	2.39%	0.56%
유럽	37,701,870	33.06%	855,749	33.77%	2.27%	0.65%
오세아니아	32,451	0.03%	951	0.04%	2.93%	0.35%
아프리카	2,758,485	2.42%	71,420	2.82%	2.59%	0.62%
기타*(섬, 영토 등)	433,578	0.38%	5,447	0.21%	1.26%	1.19%
전세계	114,049,483	100.00%	2,533,913	100.00%	2.22%	0.59%

* 치명률=사망자수/확진자수*100, *기타 영토는 WHO situation report 기준, *증가율=(당일확진자-전일확진자)/전일확진자*100

※ 통계방식 변경(9.23.부터 적용): WHO Dashboard 통계자료 사용. 단, 한국은 보도참고자료, 중국은 중국위생건강위원회 자료 적용



국가별 지난 7일간 확진자 발생현황 (2021. 2. 21. 기준) (출처) WHO Situation Report



코로나19 주별 발생 현황 (2021. 2. 21. 기준) (출처) WHO Situation Report

● 누적발생 800,000명 이상 국가 및 주요감시 국가 현황

구분	누적 발생		신규 발생		치명률(%)	인구10만명당 발생자 수 ¹⁾
	확진자	사망자	확진자	사망자		
미국	28,294,809	509,645	50,218	1,061	1.80	8,548.28
인도	11,124,527	157,248	12,286	91	1.41	806.13
브라질	10,551,259	254,942	34,027	721	2.42	4,962.96
러시아	4,268,215	86,896	10,565	441	2.04	2,925.44
영국	4,182,013	122,953	5,455	104	2.94	6,159.08
프랑스	3,695,124	86,361	4,703	375	2.34	5,658.69
스페인	3,204,531	69,609	1,159	17	2.17	6,847.29
이탈리아	2,938,371	97,945	13,106	246	3.33	4,856.81
터키	2,711,479	28,638	9,891	69	1.06	3,216.46
독일	2,451,011	70,463	3,943	358	2.87	2,924.83
콜롬비아	2,251,690	59,766	3,555	106	2.65	4,423.75
아르헨티나	2,112,023	52,077	4,658	112	2.47	4,672.62
멕시코	2,086,938	185,715	2,810	458	8.90	1,619.04
폴란드	1,719,708	44,008	7,936	215	2.56	4,549.49
이란	1,639,679	60,181	8,510	108	3.67	1,952.00
남아프리카공화국	1,513,959	50,077	566	84	3.31	2,553.05
우크라이나	1,357,470	26,212	5,336	162	1.93	3,106.34
인도네시아	1,341,314	36,325	6,680	159	2.71	490.43
페루	1,329,805	46,494	5,942	195	3.50	4,029.71
체코	1,252,242	20,701	12,191	232	1.65	11,703.20
네덜란드	1,092,452	15,584	3,826	22	1.43	6,388.61
캐나다	866,503	21,994	2,307	34	2.54	2,298.42
칠레	829,770	20,660	4,145	88	2.49	4,344.35
포르투갈	804,956	16,351	394	34	2.03	7,891.73
루마니아	804,090	20,403	2,096	53	2.54	4,187.97
필리핀	578,381	12,322	2,029	4	2.13	527.72
방글라데시	546,801	8,416	585	8	1.54	332.00
일본	433,504	7,933	731	46	1.83	342.69
헝가리	432,925	15,058	-	-	3.48	4,463.14
네팔	274,216	2,777	73	3	1.01	942.32
미얀마	141,916	3,199	20	0	2.25	260.88
중국	89,933	4,636	10	0	5.15	6.25
키르기스스탄	86,308	1,467	57	1	1.70	1,327.82
우즈베키스탄	79,961	622	35	0	0.78	238.69
태국	26,073	84	42	1	0.32	37.35
베트남	2,472	35	24	0	1.42	2.54
대한민국	90,816	1,612	444	6	1.78	175.20

1) 국가별 총 인구수: 유엔인구기금(UNFPA) '20년 기준, 대한민국 '20.11월 행정안전부 주민등록인구현황 기준
 2) WHO 집계방식에 따라 실제 발생 현황과 차이가 있을 수 있음(신규 발생은 전일 누적 발생 대비 신규 발생 수)

(출처) 질병관리청

● 코로나19 방역수칙 안내

- ① (기본원칙) 모임·행사는 취소하거나 비대면·비접촉으로 전환, 불요불급한 외출 자제
- ② (부득이한 외출 시) 실내 상시 마스크 착용, 다른 사람과 거리두기, 손씻기 등 방문 장소 및 동선 별로 생활방역 수칙 철저히 준수

공통

- 실내 및 2m 이상 거리 유지가 어려운 실외에서 마스크 착용
 - * 마스크 착용 의무화 및 과태료 부과 대상 시설은 별도 확인
- 필수적인 경우가 아닌 불요불급한 외출 자제, 비대면·비접촉으로 모임·행사 진행
- 발열, 호흡기 증상 등 의심 증상이 있는 경우, 선별진료소를 방문하여 검사
- 타인과 접촉 최소화 및 사람 많은 다중이용시설 이용 자제

1. 가정에서 생활 할 때 **“모임과 이동 없이 안전하게!”**

- 가족 모임도 5인이상 집합 금지
- 어르신 등 고위험군이 계신 가정은 외부인의 방문 주의
- 손이 많이 닿는 곳(리모컨, 손잡이 등)은 하루에 1번 이상 소독
- 모임은 자제하고 영상통화 등 마음으로 함께 하기

2. 부득이하게 외출할 때 **“외출은 짧게, 혼잡하지 않은 곳으로!”**

- 혼잡하지 않은 시간 선택하여 가급적 머무르는 시간 최소화
- 밀폐·밀집·밀접 장소는 가지 않기

3. 대중교통 이용하여 이동할 때 **“대중교통 이용시엔 마스크, 거리 두기는 필수!”**

- 가급적 좌석 예약은 비대면 서비스(사전 온라인 예약, 모바일 체크인 등) 이용
 - * 좌석 예매 시 가급적 한 좌석 띄워 예매
- 가급적 휴게소 방문 자제, 방문 시 체류시간 최소화 및 공용 공간에서의 음식 섭취 자제
- 객실내 대화·통화 자제, 꼭 필요한 통화는 기차 통로 이용하여 작은 목소리로 통화
- 교통수단(차량) 내 음식 섭취 금지

4. 가족 행사 모임시 **“아쉬워도 모임은 취소해 주세요!”**

- 단체모임은 하지 않고 동거 가족과 시간 보내기 또는 비대면 즐길거리 찾기
- 동거하지 않는 친지, 지인과의 모임이 필요한 경우 온라인 등 비대면 방식으로 개최
- 불가피하게 대면 모임을 하는 경우에도 식사는 최대한 자제, 대면 모임 시간 최소화하기
 - * 방역관리자 지정 및 참가자 명단 확보, 행사당일 발열 등 증상이 있는 참가자는 참석 중단 및 방역담당자에게 통보

5. 음식점·카페 등에서 식사할 때 **“외식할 경우 거리유지, 대화자제, 손 위생은 꼭 지켜주세요!”**

- 식당·카페는 혼잡하지 않은 장소·시간대에 방문 또는 포장·배달 활용
- 음식섭취 외 시간에는 상시 마스크 착용
- 음식을 가지러 가는 등 이동 시, 대기 시 마스크 상시 착용하고 일행이 아닌 다른 사람들과 2m 이상 거리 유지
- 지그재그 또는 한 방향으로 착석, 개별 공간에서 개인별 식사
- 음식은 개별식기에 덜어먹고 식기류, 술잔 등은 개별 사용
- 식사 시 대화 등 침방울이 튀는 행위 및 신체접촉(악수, 포옹 등) 자제

6. 귀가 후 **“귀가 후 아프면 검사받으세요”**

- 귀가 후, 흐르는 물과 비누로 30초 이상 손 씻기 등 개인방역 철저
- 발열 및 호흡기 증상 여부 관찰 및 외출 자제
 - * 귀가 후 열이거나 기침, 가래, 인후통, 코막힘 등 호흡기 증상이 있으면 콜센터(1339, 지역번호+120)나 보건소 문의하여 검사받기



코로나19 감염증 예방접종 안내

☝ 예방접종을 받으면 좋은 점은 무엇인가요?

- 코로나-19 예방에 매우 효과적**입니다.
- 생명을 위협하는 **심각한 합병증 예방**에 도움이 됩니다.
- 집단면역 형성을 통하여 **대유행을 차단**해줍니다.

치료보다 예방접종이 우선

① 백신 접종
② B세포 자극
③ 중화 항체 생성

합병증 발생 예방

④ 호흡기를 통한 코로나19 바이러스 인체 침입
⑤ 코로나19 바이러스 제거

안전한 지역사회 형성

☝ 안전한 예방접종을 위한 주의사항

- 예방접종 전 반드시 **의사의 예진**을 받아야 합니다.
- 접종 후 **20-30분간 접종기관**에 머물면서 급성 이상반응 발생여부를 관찰한 뒤 귀가합니다.
- 접종부위는 **청결하게 유지**합니다.
- 접종당일 음주나 지나친 **운동은 금**하고, **반나절 이상 안정**을 취합니다.

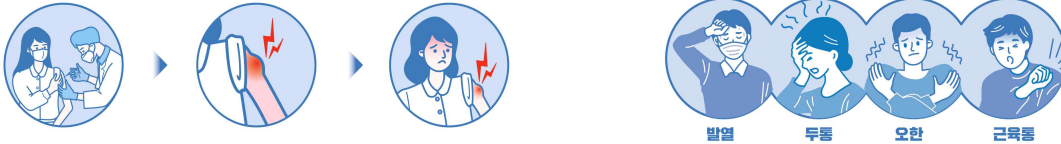
접종 후 30분

접종당일 금주

접종당일 지나친 운동 금지

☝ 예방접종 후 발생 가능한 이상반응

- 접종부위의 국소 이상반응**(빨갧게 부어오름, 부종, 통증, 출혈 등)
- 전신 이상반응**(발열, 두통, 근육통 등)



☝ 예방접종 후 발생한 이상반응의 대처요령

이상 증상	주사부위 통증, 발적, 가려움, 종창	미세출혈	지속적인 출혈
처치	주사 부위 생필질	밴드 적용	주사부위 거즈를 두껍게 대고 직접 압박 출혈 주사 부위를 환자의 심장보다 높게 유지

일반적인 증상은 **대부분 1-2일 이내**에 사라지지만, 심각한 이상반응 또는 국소증상의 악화시에는 **의사의 상담**이 필요합니다.
 ★ 단, 숨기쁨이나 색색거림(호흡곤란), 일시적인 의식소실이 온다면 **즉시 119**에 연락하고 병원으로 가도록 합니다.*으로 변경 부탁드립니다.

☝ 예방접종피해 국가보상신청

- 백신과 관련되었다고 판단되는 경우 **'코로나19 예방접종관리시스템'**으로 신고합니다.
- 유선(관할 보건소) 및 인터넷 웹(예방접종도우미 사이트, <https://nip.kdca.go.kr>)으로도 신고가 가능합니다.

이상반응이 발생했을 때, **신속하고 적절한 치료**를 받으면 **안전**합니다.

출처 : 질병관리청, 식품의약품안전처, 대한천식알레르기학회, 서울특별시 아토피·천식 교육정보센터, WHO, CDC