

서울시 코로나19 대응 주요소식

THE DAILY NEWS REVIEW

2021. 02. 23. 화요일



발행일 2021. 02. 23.

발행처 서울특별시 시민건강국

1. 코로나19 발생 현황

신종 코로나바이러스감염증-19 상황판

구분	확진환자 현황				자가격리자 현황		
	확진자	격리 중	격리해제	사망자	계	감시 중	감시해제
서울시	27,592 +126	3,246 -146	23,975 +270	371 +2	386,417 +1,461	16,741 -75	369,676 +1,536
전 국	87,681 +357	7,714 -161	78,394 +507	1,573 +11	-	-	-
전세계	111,725,784	46,065,300	63,186,134	2,474,350	-	-	-

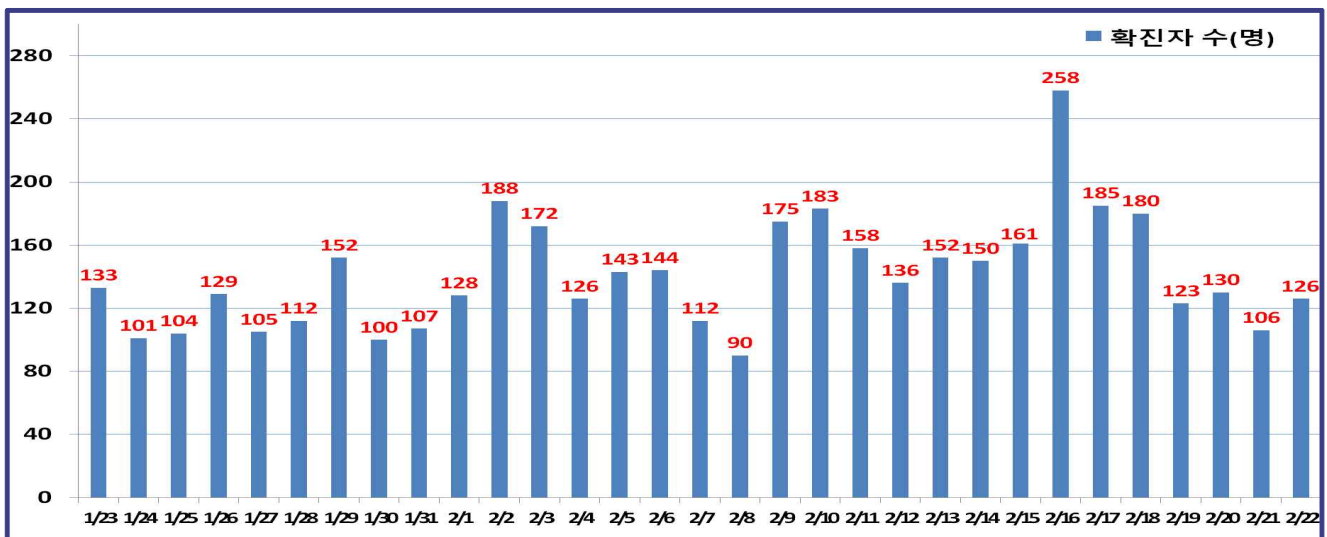
- 1) 서울시의 경우, '서울시 코로나19 발생동향' '21. 02. 23. 0시 기준
- 2) 질병청 공식발표 27,592명 (2.23. 0시 기준) * 격리해제 후 시스템 미반영된 퇴원자 포함으로 추후 조정 예정
- 3) 전 세계의 경우, '2019-nCoV Global Cases (by Johns Hopkins CSSE)' '21. 02. 23. 16시 기준

서울시 현황

- 서울시 신규 확진환자 126명, 누적 확진환자는 총 27,592명
 - 입원(격리)환자 3,246, 격리해제 23,975명 / 질병관리청 공식발표 확진환자 수는 27,592명 (2.23. 0시 기준)
 - 우리나라 사망자는 총 1,573명으로 치명률은 1.79%이며, 서울시 사망자는 371명, 치명률은 1.34%으로 전국대비 낮게 나타남
- 주요 발생원인별 현황 (2021. 2. 23. 0시 기준)

소 계	해외 유입	서초구 소재 의료기관 관련 ('21.2월)	용산구 소재 병원 관련	마포구 소재 직장 관련	타시도 소재 플라스틱 공장 관련	양천구 소재 유치원/어린이집 관련	구로구 소재 요양시설 관련	기타 집단 감염	기타 확진자 접촉	타시도 확진자 접촉	감염 경로 조사중
27,592 (+126)	909 (+8)	8 (+7)	183 (+5)	12 (+2)	10 (+2)	19 (+1)	19 (+1)	9,995 (+8)	8,824 (+60)	1,201 (+7)	6,412 (+25)

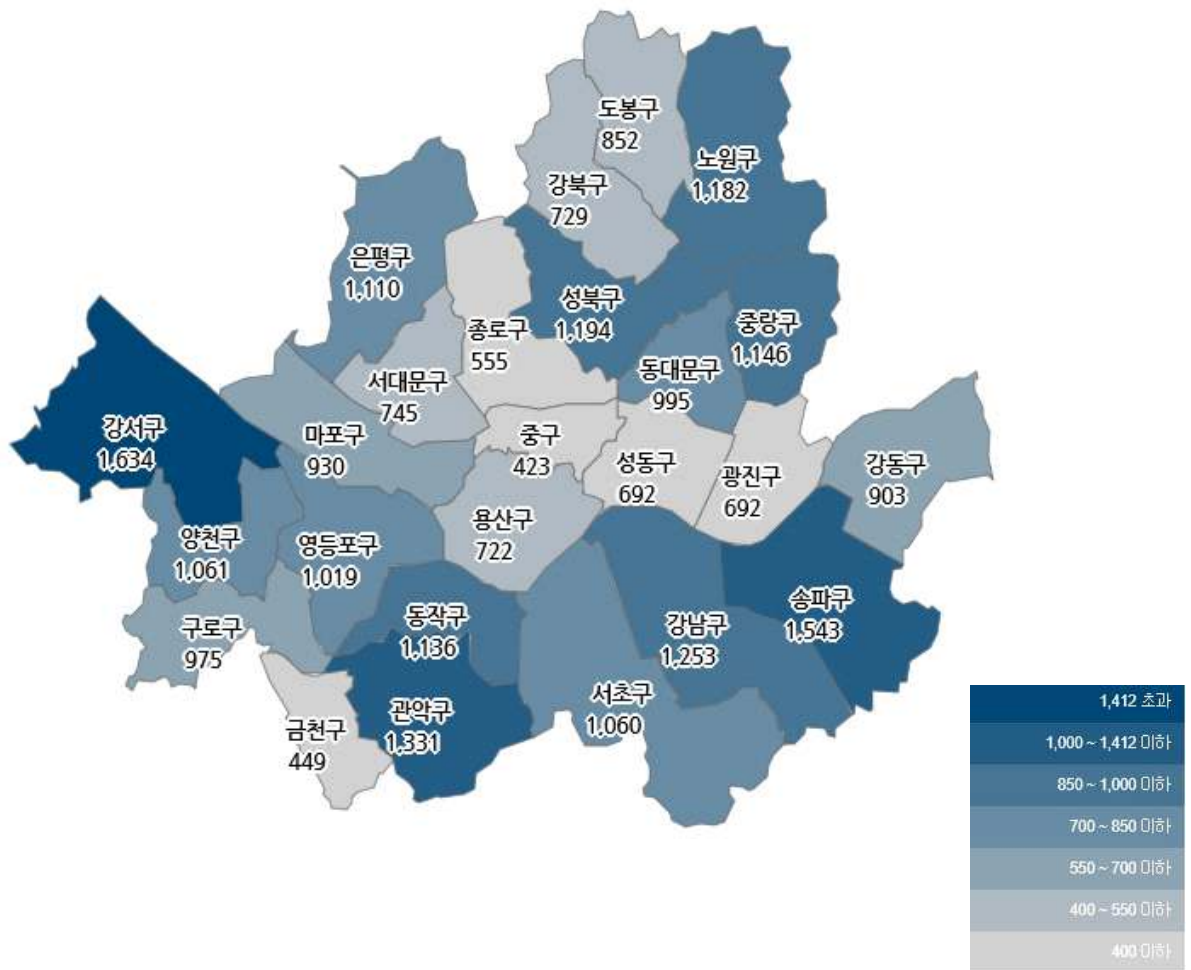
● 일일 확진환자 현황



● 서울시 자치구별 확진환자 발생 현황

- 서울시 전체 확진자는 총 27,592임(거주지 기준으로 강서 1,634, 송파 1,543, 관악 1,331, 강남 1,253, 성북1,194, 노원 1,182, 중랑 1,146, 동작 1,136, 은평 1,110, 서초 1,060, 양천 1,061, 영등포 1,019, 동대문구 995, 구로 975, 마포 930, 강동 903, 도봉 852, 서대문 745, 강북 729, 용산 722, 성동 692, 광진 692, 종로 555, 금천 449, 중구 423, 기타 3,261(타시도 이관 등))

구 분	합 계	종로구	중 구	용산구	성동구	광진구	동대문	중랑구	성북구	강북구	도봉구	노원구	은평구	서대문	마포구	양천구	강서구	구로구	금천구	영등포	동작구	관악구	서초구	강남구	송파구	강동구	기 타
전일 누계	27,466	554	421	717	686	688	989	1,142	1,185	725	844	1,174	1,105	737	928	1,053	1,631	973	446	1,019	1,134	1,326	1,053	1,248	1,539	897	3,252
2.22. 증가	126	1	2	5	6	4	6	4	9	4	8	8	5	8	2	8	3	2	3	2	5	7	5	4	6	9	
합계	27,592	555	423	722	692	692	995	1,146	1,194	729	852	1,182	1,110	745	930	1,061	1,634	975	449	1,019	1,136	1,331	1,253	1,543	903	3,261	

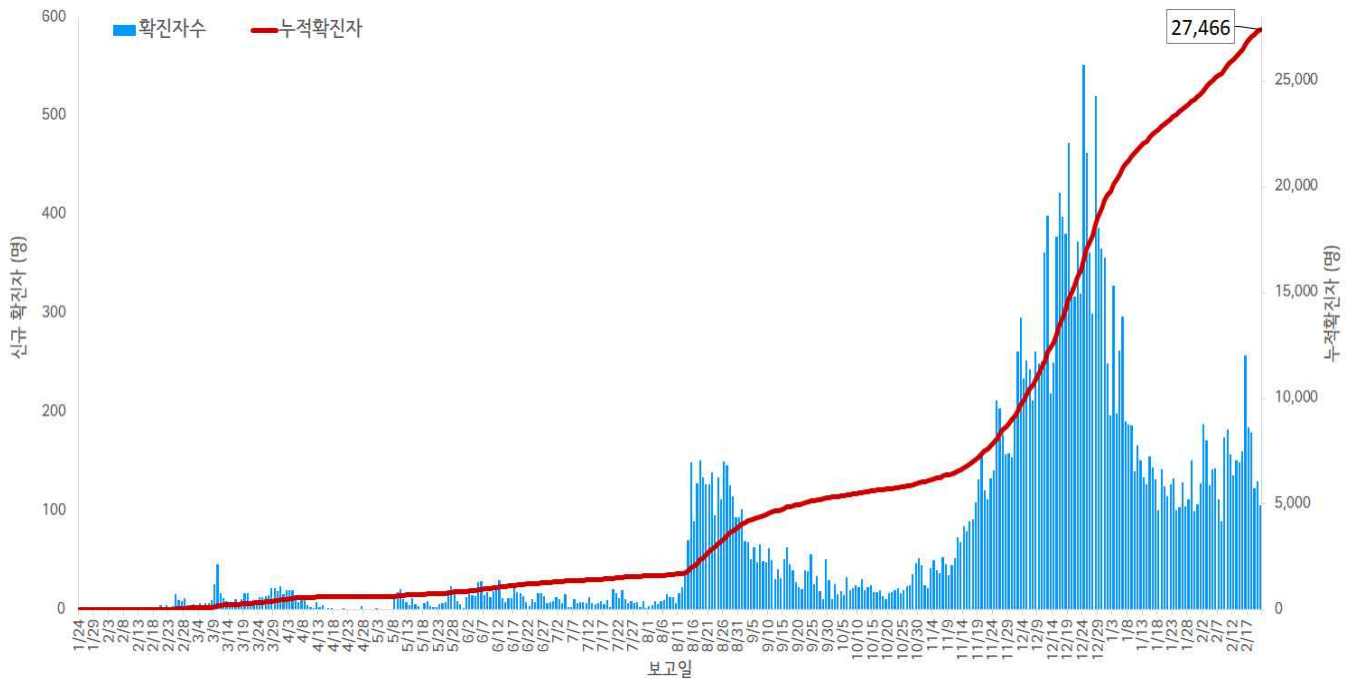


서울시 자치구별 확진자 총 누계 현황

● 서울시 코로나19 발생 현황 (2021. 2. 22. 0시 기준)

- 확진자 일별 발생 추이 및 누적 현황

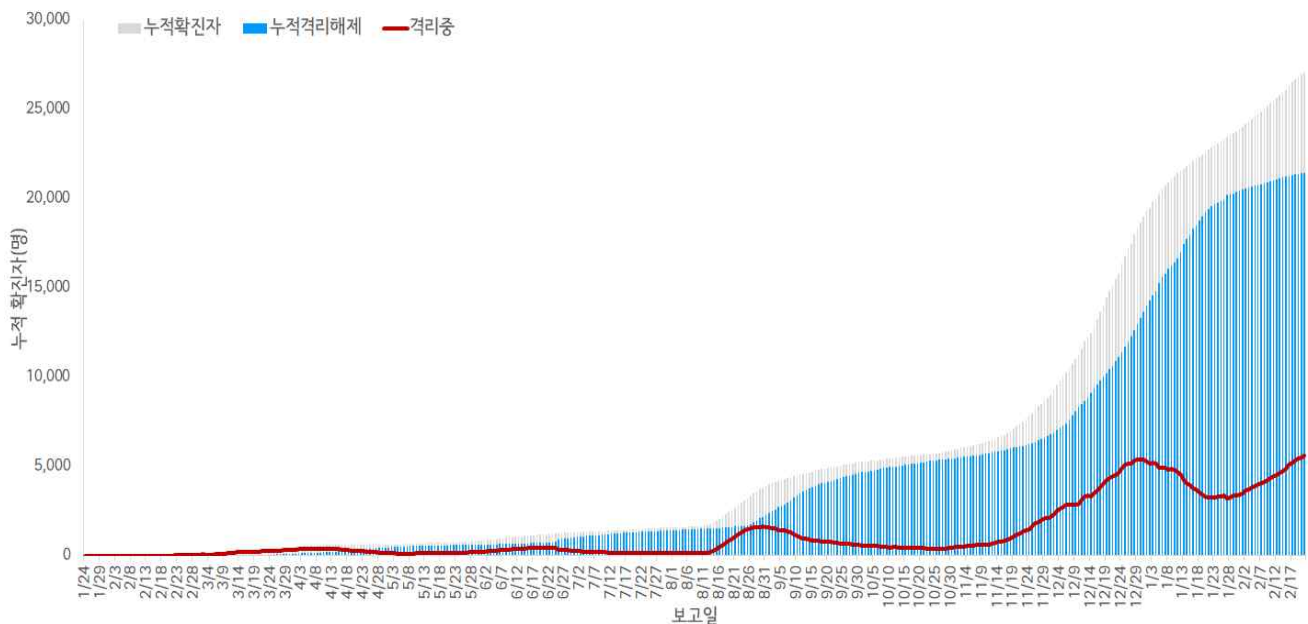
* 신규확진자 106명, 누적환자 총 27,466명



서울시 코로나19 신규 확진자 일별 발생추이 및 누적 현황(명, 보고일 기준)

- 확진자 격리 현황

* 격리해제 23,705명(86.3%), 사망 369명(1.3%), 격리 중 3,392명(12.4%)



서울시 코로나19 누적 격리중 · 격리해제자 현황(명, 보고일 기준)

● 서울시 코로나19 사망자 현황 (2021. 2. 22 0시 기준)

- 서울시 코로나19 확진자 총 27,466명 중 사망 369명(1.3%)임
- 남성 58.0%(214명), 여성 42.0%(155명), 65세 이상 사망이 92.4%(341명)이고, 연령대별로 80세 이상 50.7%(187명), 70대 34.1%(126명) 순이며, 감염경로는 요양병원 및 시설 관련이 25.5%(94명)로 가장 많았고 '감염경로 조사중' 사례는 34.7%(128명)임
- (사망소요일) 증상발생 후 확진까지 평균 3.6일(중앙값 3.0일) 소요, 증상발생 후 사망까지 평균 24.0일(중앙값 21.0일) 소요, 확진 후 사망까지 평균 21.1일(중앙값 19.0일) 소요됨

서울시 코로나19 사망자 일반적 특성표

(단위: 명)

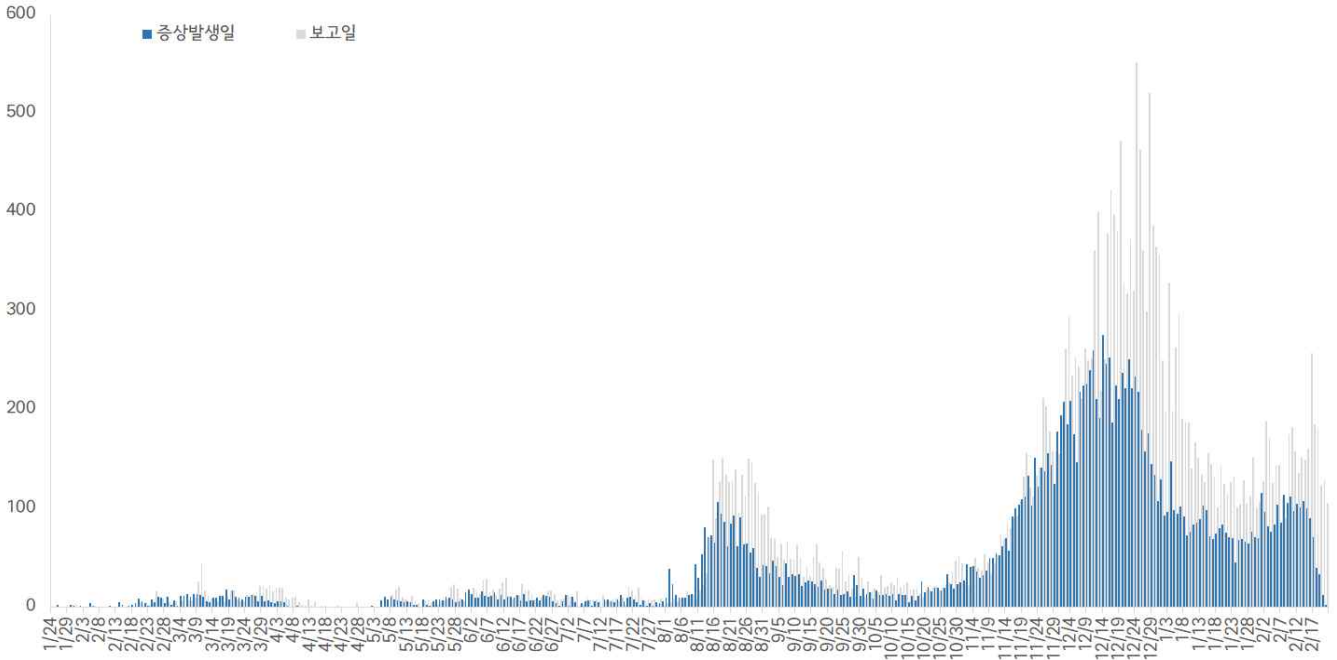
구분		계			
총계		369	100.0%		
성별	남	214	58.0%		
	여	155	42.0%		
연령*	40-49세	3	0.8%		
	50-59세	11	3.0%		
	60-69세	42	11.4%		
	70-79세	126	34.1%		
	≥ 80세	187	50.7%		
	< 65세	28	7.6%		
	≥ 65세	341	92.4%		
진단소요일**	증상-확진	평균±표준편차	3.6	±	3.3
		중위수 (범위)	3.0		(0-19)
	증상-사망	평균±표준편차	24.0	±	14.4
		중위수 (범위)	21.0		(1-93)
	확진-사망	평균±표준편차	21.1	±	14.1
		중위수 (범위)	19.0		(0-82)
감염경로	집단발생 관련		172	46.6%	
	요양병원 및 시설		94	25.5%	
	의료기관		25	6.8%	
	종교 관련		11	3.0%	
	가족/지인모임		7	1.9%	
	직장		11	3.0%	
	교정시설		2	0.5%	
	기타		22	6.0%	
	확진자접촉		68	18.4%	
	조사 중		128	34.7%	
	해외유입		1	0.2%	

※ 연령* 설정 시 사망당시 연령으로 산출

※ 진단소요일** 설정 시 사후에 확진된 23명은 제외하고 산출

- 증상발생일 및 보고일 기준 발생 추이

* 분석대상 증상발생일과 보고일이 모두 확인된 17,340명 (무증상 및 증상발생일 모름 등 10,126명 제외)

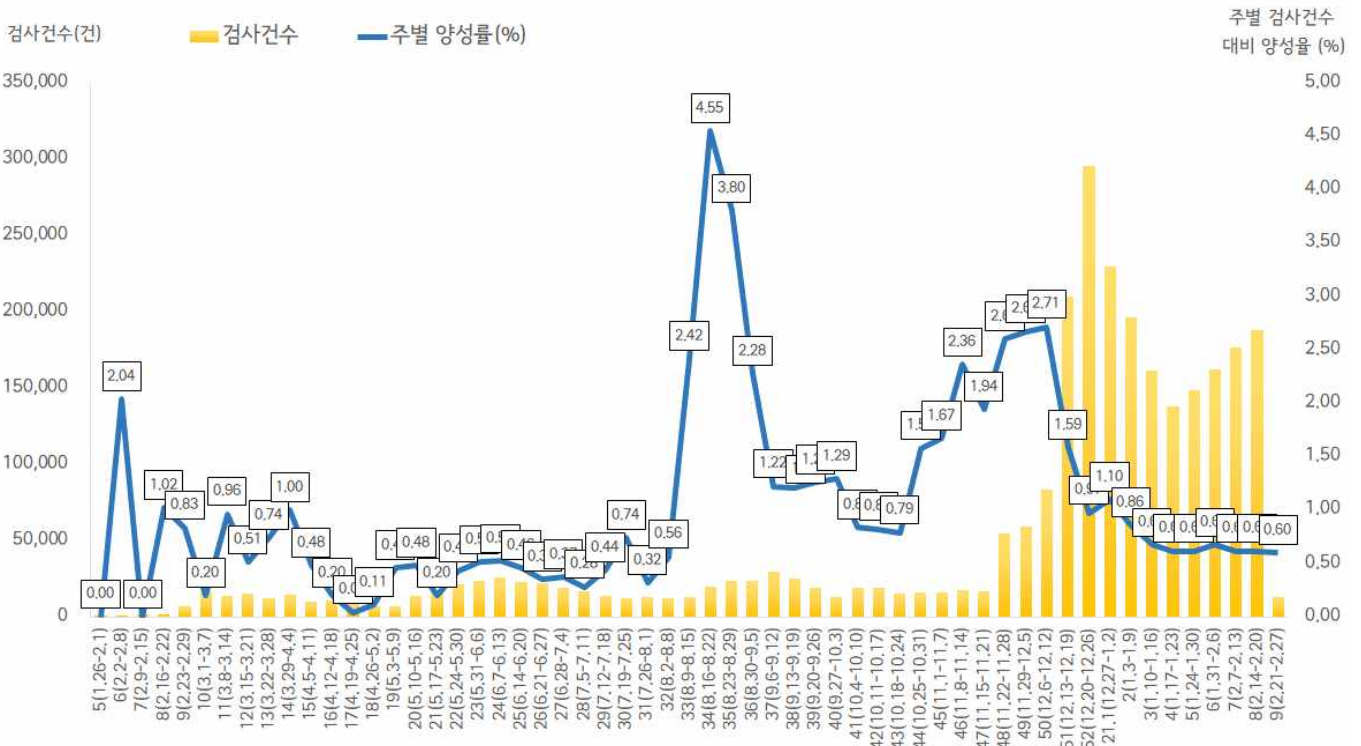


※교정시설 관련(73명) 데이터 수집 중으로 산출 제외하였음

서울시 코로나19 확진자 일별 분포 현황

- 주별 검사건수 및 확진환자 양성률

* 총 검사건수 2,750,961건 (금주 12,796건) 중 27,466명 확진 누적 검사 수 대비 총 양성률 1.00%



서울시 코로나19 확진자 주별 검사현황 및 양성률

● 인구학적 특성별 발생 현황 (2021. 2. 22. 0시 기준)

- (성별) 남성이 50.7%으로 여성보다 높음
- (연령별) 확진자의 평균 연령은 47.6세 (중위연령 50.0세, 범위 1-100세)로 20-50대가 59.8%이고, 10만명당 확진자수는 60대 405.91명, 70대 373.83명, 80세 이상 359.30명 순이며, 사망 369명(40대 3명, 50대 11명, 60대 43명, 70대 130명, 80세 이상 182명)임 - 치명률 1.3%(80세 이상 16.0%)

(단위: 명, %)

구분	확진자	10만명당 확진자수	장기입원자	퇴원자	퇴원자 평균 입원일 (일)	사망자	치명률	
계	27,466 (100.0)	282.55	2,594 (9.4)	23,705 (86.3)	17.0	369	1.3	
성별	남성	13,927 (50.7)	294.30	1,530 (11.0)	11,889 (85.4)	17.2	212	1.5
	여성	13,539 (49.3)	271.40	1,064 (7.9)	11,816 (87.3)	16.7	157	1.2
연령	0-9	927 (3.3)	143.45	47 (5.1)	786 (84.8)	15.6	0	0.0
	10-19	1,447 (5.2)	180.79	71 (4.9)	1,307 (90.3)	15.0	0	0.0
	20-29	3,619 (13.2)	246.95	347 (9.6)	3,169 (87.6)	16.6	0	0.0
	30-39	3,786 (13.8)	252.93	335 (8.8)	3,277 (86.6)	16.4	0	0.0
	40-49	3,839 (14.0)	248.06	307 (8.0)	3,403 (88.6)	16.2	3	0.1
	50-59	5,160 (18.8)	336.74	476 (9.2)	4,581 (88.8)	16.5	11	0.2
	60-69	4,942 (18.0)	405.91	447 (9.0)	4,274 (86.5)	17.4	43	0.9
	70-79	2,606 (9.5)	373.83	347 (13.3)	2,120 (81.4)	19.7	130	5.0
	80이상	1,140 (4.2)	359.30	217 (19.0)	788 (69.1)	21.9	182	16.0

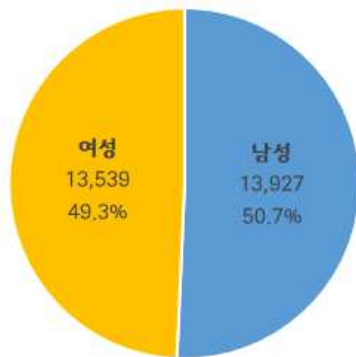
※ 치명률= 사망자수/확진자수 × 100

※ 평균 입원일= (퇴원자 입원일의 합계)/(전체 퇴원자수)

※ 장기입원자 = 입원 35일 이상 확진자

※ 인구 10만명당 발생률은 통계청에서 제공하는 2020년 7월 1일 행정구역별 인구 기준.

- 성별·연령별 분포 현황



성별



연령별

- 연령별 확진자 치료현황



서울시 코로나19 연령별 확진자 치료 현황

- 최근 4주간 주별 발생현황

성별, 연령별 확진환자 주별 발생현황 (보고일 기준)

(단위: 명, %)

구분		6주(1.31.-2.6.)	7주(2.7.-2.13.)	8주(2.14.-2.20.)	9주 中 1일 (2.21.)
계		1,008 (100.0)	1,006 (100.0)	1,187 (100.0)	106 (100.0)
성별	남성	540 (53.6)	487 (48.4)	556 (46.8)	44 (41.5)
	여성	468 (46.4)	519 (51.6)	631 (53.2)	62 (58.5)
연령	0-9	39 (3.9)	51 (5.1)	68 (5.7)	6 (5.7)
	10-19	83 (8.2)	39 (3.9)	78 (6.6)	4 (3.8)
	20-29	110 (10.9)	125 (12.4)	171 (14.4)	20 (18.9)
	30-39	114 (11.3)	142 (14.1)	207 (17.4)	19 (17.9)
	40-49	143 (14.2)	122 (12.1)	164 (13.8)	9 (8.5)
	50-59	189 (18.8)	181 (18.0)	169 (14.2)	17 (16.0)
	60-69	202 (20.0)	195 (19.4)	203 (17.1)	17 (16.0)
	70-79	83 (8.2)	114 (11.3)	89 (7.5)	9 (8.5)
	80이상	45 (4.5)	37 (3.7)	38 (3.3)	5 (4.7)
사망자 총계		14 (1.4)	17 (1.7)	10 (0.8)	4 (3.8)

- 최근 1주간 일별 발생현황

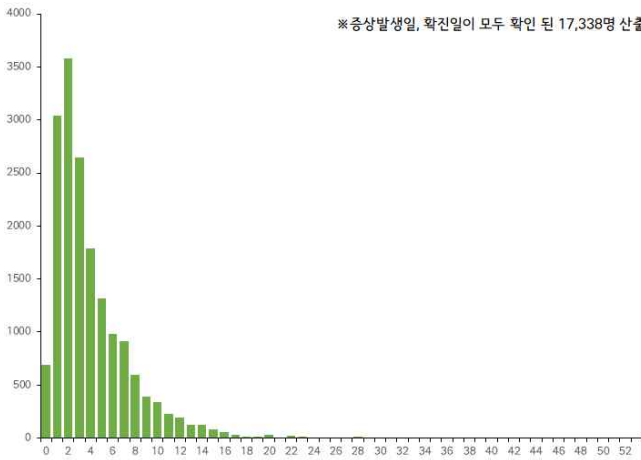
성별, 연령별 확진환자 일별 발생현황 (보고일 기준)

(단위: 명, %)

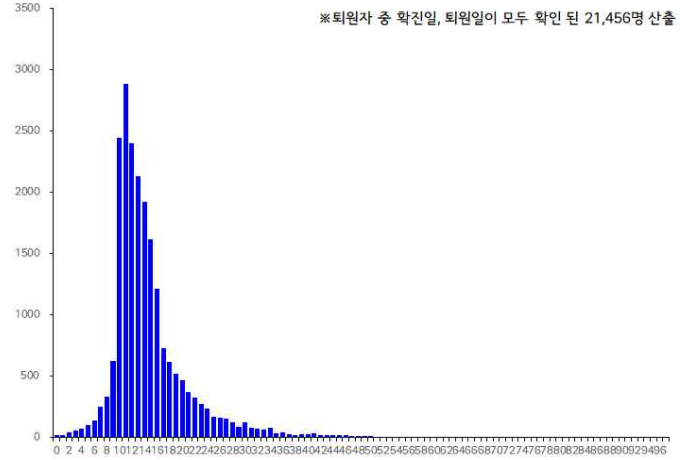
구분		2.15.	2.16.	2.17.	2.18.	2.19.	2.20.	2.21.
계		161(100.0)	258(100.0)	185(100.0)	180(100.0)	123(100.0)	130(100.0)	106(100.0)
성별	남성	86(53.4)	121(46.9)	86(46.5)	78(43.3)	56(45.5)	58(44.6)	44(41.5)
	여성	75(46.6)	137(53.1)	99(53.5)	102(56.7)	67(54.5)	72(55.4)	62(58.5)
연령	0-9	6(3.7)	12(4.6)	10(5.4)	14(7.8)	14(11.4)	5(3.8)	6(5.7)
	10-19	11(6.8)	17(6.6)	10(5.4)	12(6.7)	7(5.7)	10(7.7)	4(3.8)
	20-29	27(16.8)	45(17.4)	22(11.9)	35(19.4)	9(7.3)	19(14.6)	20(18.9)
	30-39	26(16.1)	49(19.0)	34(18.4)	31(17.2)	27(22.0)	17(13.1)	19(17.9)
	40-49	20(12.4)	32(12.4)	28(15.1)	24(13.3)	15(12.2)	19(14.6)	9(8.5)
	50-59	18(11.2)	38(14.7)	34(18.4)	26(14.4)	17(13.8)	17(13.1)	17(16.0)
	60-69	31(19.3)	44(17.1)	35(18.9)	23(12.8)	19(15.4)	21(16.2)	17(16.0)
	70-79	13(8.1)	18(7.0)	9(4.9)	5(2.8)	10(8.1)	20(15.4)	9(8.5)
	80이상	9(5.6)	3(1.2)	3(1.6)	10(5.6)	5(4.1)	2(1.5)	5(4.7)
사망자 총계		3(1.9)	1(0.4)	2(1.1)	2(1.1)	1(0.8)	0(0.0)	4(3.8)

● 진단소요일 (2021. 2. 22. 0시 기준)

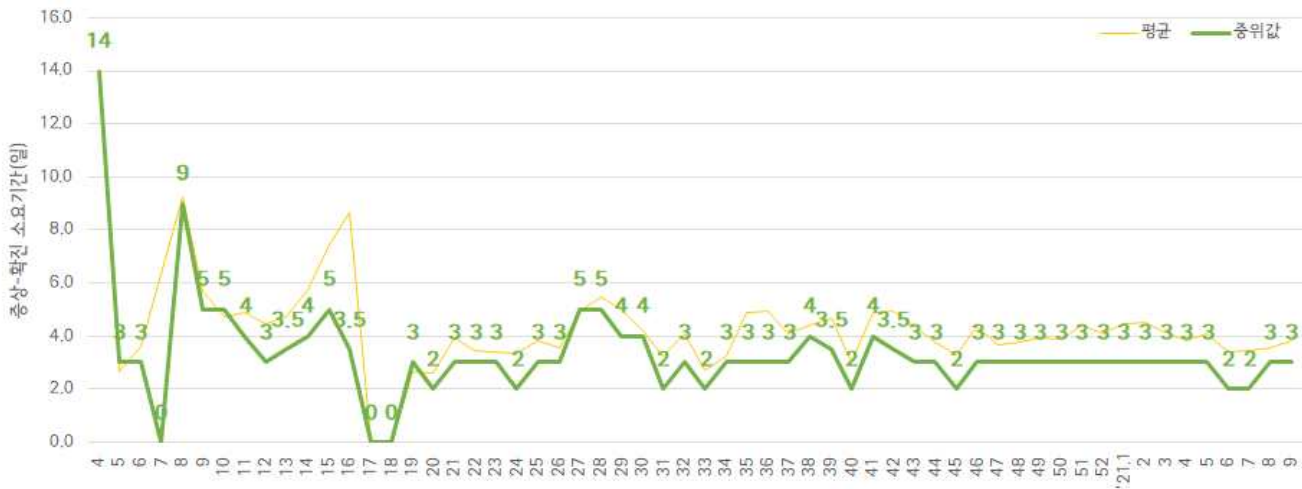
- 증상발생일부터 확진일까지 평균 4.1일(중앙값 3일)소요, 확진일부터 퇴원일까지 평균 14.9일(중앙값 13일)소요



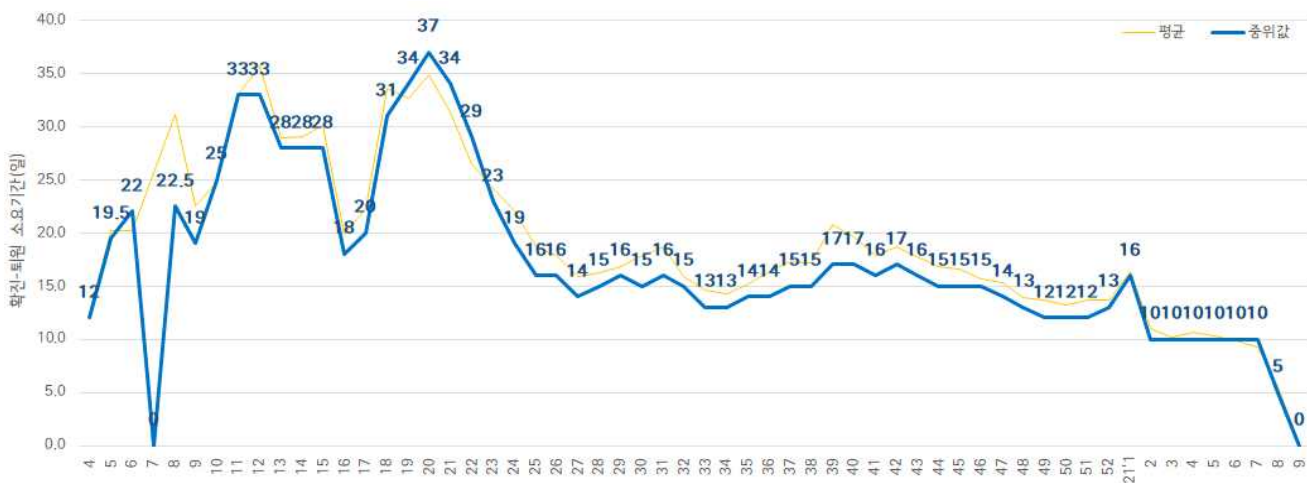
증상발생일 - 확진일 소요기간



확진일 - 퇴원일 소요기간



주별 증상발생일 - 확진일 소요기간



주별 확진일 - 퇴원일 소요기간

● 자치구별 발생 현황(발생구 기준) (2021. 2. 22. 0시 기준)

- 강서구가 5.9%(1,632명)로 가장 높았으며, 송파구 발생이 5.6%(1,539명), 관악구 4.8%(1,326명) 순이었음
- 인구 10만명당 확진자수는 전체 282.55명으로 종로구 368.39명, 중구 334.68명, 용산구 312.51명 순이었음

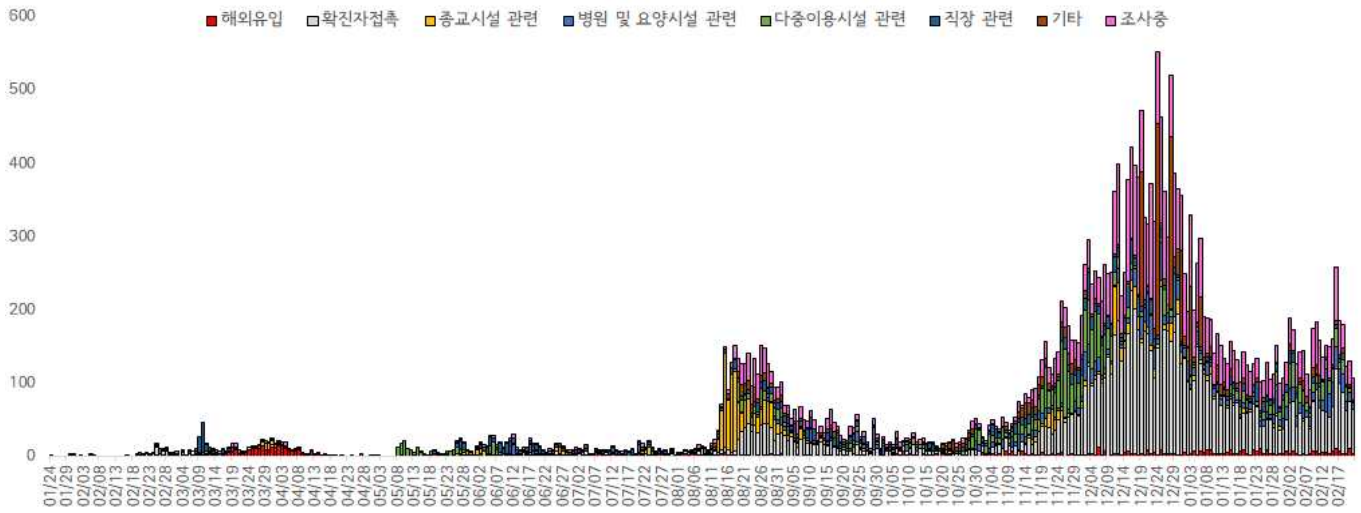
구분	누계		증가현황	발생률* (10만명당)
	(명)	(%)		
서울특별시	27,466	100.0	▲+106	282.55
종로구	554	2.0	▲+2	368.39
중구	422	1.5	▲+1	334.68
용산구	717	2.6	▲+4	312.51
성동구	687	2.5	▲+7	231.00
광진구	689	2.5	▲+7	197.10
동대문구	989	3.6	▲+1	286.17
종랑구	1,142	4.2	▲+2	289.54
성북구	1,186	4.3	▲+8	268.44
강북구	724	2.6	▲+2	232.22
도봉구	845	3.1	▲+1	256.40
노원구	1,174	4.3	▲+8	221.98
은평구	1,105	4.0	▲+1	230.44
서대문구	737	2.7	▲+3	235.67
마포구	928	3.4	▲+1	247.87
양천구	1,052	3.9	▲+11	229.72
강서구 ¹⁾	1,632	5.9	▲+6	278.05
구로구	973	3.5	▲+1	240.20
금천구	445	1.6	-	191.60
영등포구	1,019	3.7	▲+5	272.93
동작구	1,134	4.1	▲+5	286.97
관악구 ³⁾	1,326	4.8	▲+5	265.34
서초구	1,053	3.9	▲+5	245.50
강남구	1,248	4.5	▲+7	230.58
송파구 ²⁾	1,539	5.6	▲+5	229.18
강동구	897	3.3	▲+4	196.21
기타	3,249	11.9	▲+4	-

- 1) 강서구: 종교시설 230명, 다중이용시설 관련 229명, 직장 관련 106명, 병원 및 요양시설 관련 102명 등
- 2) 송파구: 다중이용시설 관련 170명, 종교시설 관련 100명, 직장 관련 95명, 병원 및 요양시설 관련 58명 등
- 3) 관악구: 직장 관련 127명, 다중이용시설 관련 100명, 종교시설 관련 79명, 병원 및 요양시설 관련 40명 등

※ 인구 10만명당 확진자수는 통계청에서 제공하는 2020년 7월 1일 행정구역별 인구를 기준으로 함.

● **주요 감염경로별 발생 현황** (2021. 2. 22. 0시 누적분)

- 주요 감염경로별 발생률은 확진자 접촉이 36.3%(9,970명)로 가장 높았으며, 다중 이용시설 관련 9.6%(2,642명), 병원 및 요양시설 관련 6.9%(1,893명), 종교시설 관련 6.6%(1,807명), 직장 관련 6.6%(1,802명), 해외유입 3.3%(901명) 순이었음



서울시 코로나19 주요 감염경로별 발생현황

● **감염경로 조사중 환자 현황** (2021. 2. 22. 0시 기준)

- 확진자 총 27,466명 중 감염경로 '조사중' 6,389(23.3%) 보고됨

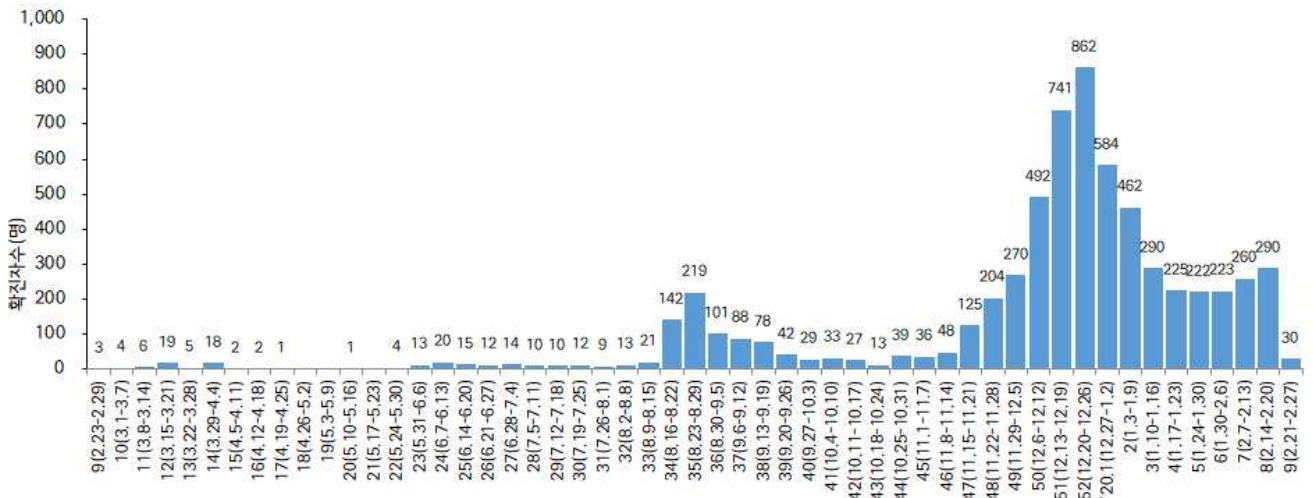
성별/연령별 확진자,경로 조사자 분포 현황

(단위: 명)

구분	합계	성별		연령(세)								
		남	여	0-9	10-19	20-29	30-39	40-49	50-59	60-69	70-79	80이상
확진자 (%)	27,466	13,927	13,539	927	1,447	3,619	3,786	3,839	5,160	4,942	2,606	1,140
	(100.0)	(50.7)	(49.3)	(3.3)	(5.2)	(13.2)	(13.8)	(14.0)	(18.8)	(18.0)	(9.5)	(4.2)
경로 조사중 (%)	6,389	3,387	3,002	55	202	810	941	830	1,153	1,328	793	277
	(23.3)	(24.3)	(22.2)	(5.9)	(14.0)	(22.4)	(24.9)	(21.6)	(22.3)	(26.9)	(30.4)	(24.3)

※ 관악구368건 송파구345건 강서구335건 강남구322건 은평구300건 동작구299건 영등포구292건 중랑구282건 성북구274건 서초구269건 동대문구254건 강동구241건 마포구237건 노원구233건 구로구223건 양천구206건 도봉구182건 종로구181건 강북구177건 용산구174건 성동구168건 광진구164건 서대문구160건 중구111건 금천구102건 (기타 490건 제외)

- “감염경로 조사중” 6,389명 중 남자 확진자는 53.0%(3,387명), 여자 확진자는 47.0%(3,002명)이며, 연령대별 비율은 60대가 20.8%로 가장 높았으며 50대 18.0%, 30대 14.7%, 40대 13.0% 순임
- 65세 이상 확진자 5,917명 중 “감염경로 조사중”은 26.3%(1,683명)임
- “감염경로 조사중” 6,389명 중 사망자는 2.0%(127명)임



<서울시 코로나19 감염경로 조사중 확진자 주별 분포 현황(명, 보고일 기준)>

서울시 코로나19 감염경로 조사중 사례 일반적 특성표

(단위: 명)

구 분		누적확진자수		감염경로			
				조사완료		조사중	
합 계		27,466	100.0%	21,077	100.0%	6,389	100.0%
성별	남	13,927	50.7%	10,540	50.0%	3,387	53.0%
	여	13,539	49.3%	10,537	50.0%	3,002	47.0%
연령	0-9세	927	3.3%	872	4.2%	55	0.9%
	10-19세	1,447	5.2%	1,245	5.9%	202	3.2%
	20-29세	3,619	13.2%	2,809	13.3%	810	12.7%
	30-39세	3,786	13.8%	2,845	13.5%	941	14.7%
	40-49세	3,839	14.0%	3,009	14.3%	830	13.0%
	50-59세	5,160	18.8%	4,007	19.0%	1,153	18.0%
	60-69세	4,942	18.0%	3,614	17.1%	1,328	20.8%
	70-79세	2,606	9.5%	1,813	8.6%	793	12.4%
≥80세	1,140	4.2%	863	4.1%	277	4.3%	
65세기준	< 65세	21,549	78.5%	16,843	79.9%	4,706	73.7%
	≥65세	5,917	21.5%	4,234	20.1%	1,683	26.3%
사망	예	369	1.3%	242	1.1%	127	2.0%
	아니오	27,097	98.7%	20,835	98.9%	6,262	98.0%

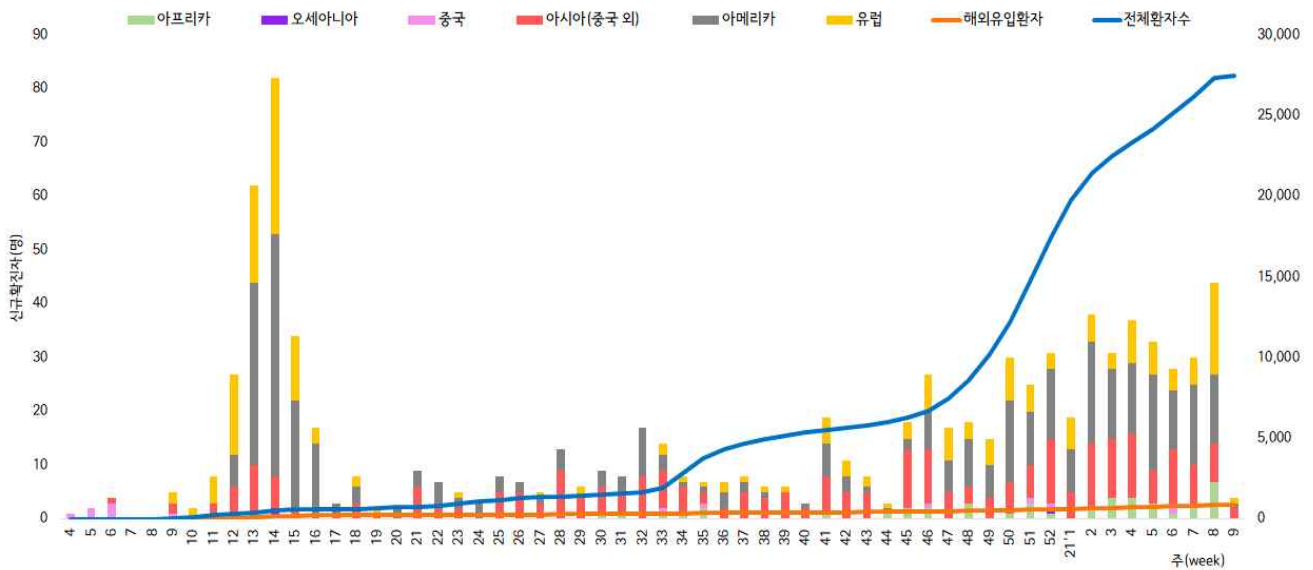
● 해외 유입 현황 (2021. 2. 22. 0시 기준)

- 해외유입 사례로 추정되는 누적 확진자수 901명(3.3%)
- 주요 국외유입 분포는 아메리카 40.5%, 아시아(중국 외) 29.6%, 유럽 23.1%순임

코로나19 해외유입 확진자 분포 현황

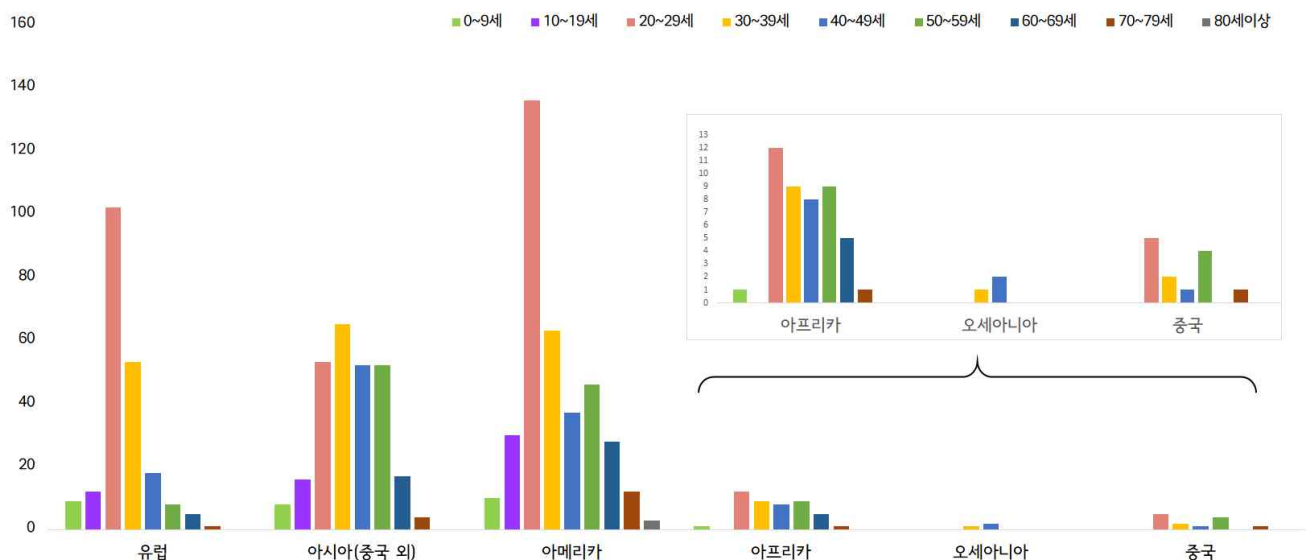
(단위: 명)

구분	유럽	아시아 (중국 외)	아메리카	아프리카	오세아니아	중국	합계
누계	208	267	365	45	3	13	901
증가현황	▲+1	▲+2	▲+1	-	-	-	▲+4
백분율(%)	(23.1)	(29.6)	(40.5)	(5.0)	(0.4)	(1.4)	(100.0)



서울시 코로나19 신규·누적 해외유입 확진자 현황(명, 보고일 기준)

- 연령별 해외유입 현황 분포



서울시 코로나19 연령별 해외유입 확진자 현황(명, 보고일 기준)

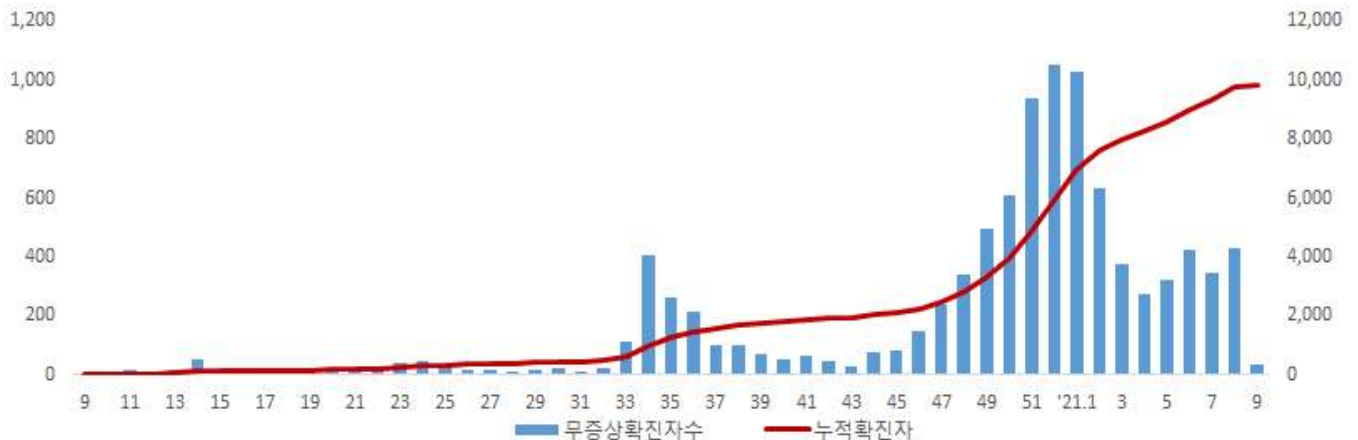
● 무증상자 발생현황 (2021. 2. 22. 0시 기준)

- 전체 확진자 중 무증상자는 35.7%이며, 남성이 53.3%로 여성보다 높음
- 무증상 확진자의 평균 연령은 48.2세(중위연령 51.0세, 범위 0-100세)로 20-50대가 54.9%이며, 사망 125명(40대 3명, 50대 4명, 60대 9명, 70대 40명, 80세 이상 69명)임 - 치명률 1.3% (80세 이상 13.2%)

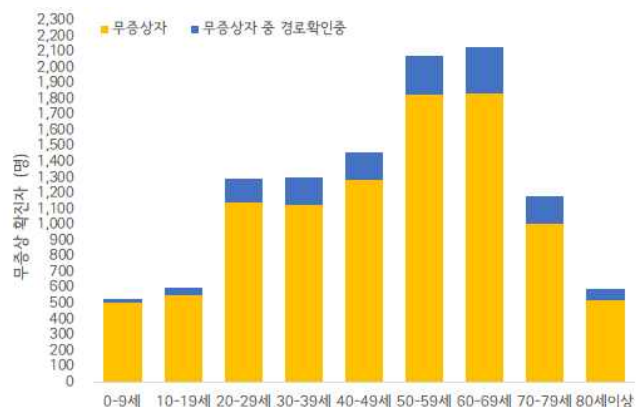
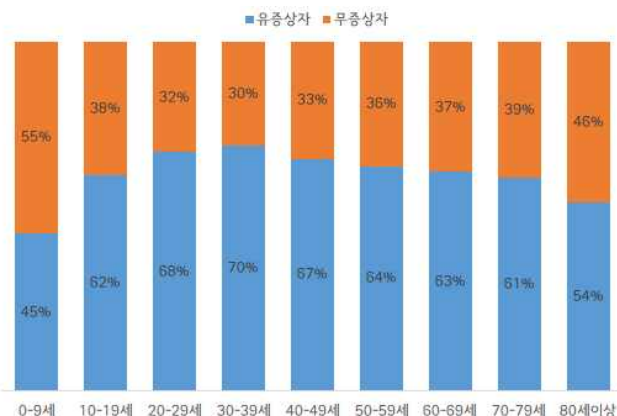
(단위: 명, %)

구분		무증상자	감염경로 조사중	퇴원자	사망자	치명률
계		9,809 (100.0)	1,353 (13.8)	8,342 (85.0)	125	1.3
성별	남성	5,232 (53.3)	729 (13.9)	4,394 (84.0)	67	1.3
	여성	4,577 (46.7)	624 (13.6)	3,948 (86.3)	58	1.3
연령	0-9	507 (5.2)	24 (4.7)	425 (83.8)	0	0.0
	10-19	552 (5.6)	45 (8.2)	502 (90.9)	0	0.0
	20-29	1,140 (11.6)	151 (13.2)	961 (84.3)	0	0.0
	30-39	1,126 (11.5)	178 (15.8)	944 (83.8)	0	0.0
	40-49	1,282 (13.1)	179 (14.0)	1,125 (87.8)	3	0.2
	50-59	1,831 (18.7)	244 (13.3)	1,618 (88.4)	4	0.2
	60-69	1,838 (18.7)	295 (16.1)	1,593 (86.7)	9	0.5
	70-79	1,009 (10.3)	172 (17.0)	808 (80.1)	40	4.0
	80이상	524 (5.3)	65 (12.4)	366 (69.8)	69	13.2

※ 치명률= 사망자수/무증상 확진자수×100; 확진 당시 기초역학조사서 상 무증상자



서울시 코로나19 주별 무증상 확진자 누적 현황(명, 보고일 기준)



서울시 코로나19 연령별 무증상 확진자 현황

● **접촉자 관리 현황** (2021. 2. 22. 0시 기준)

- 서울시 관리 누적 접촉자는 177,316명으로, 그 중 검사결과 양성으로 확진된 사례는 7.9%(14,083명)임

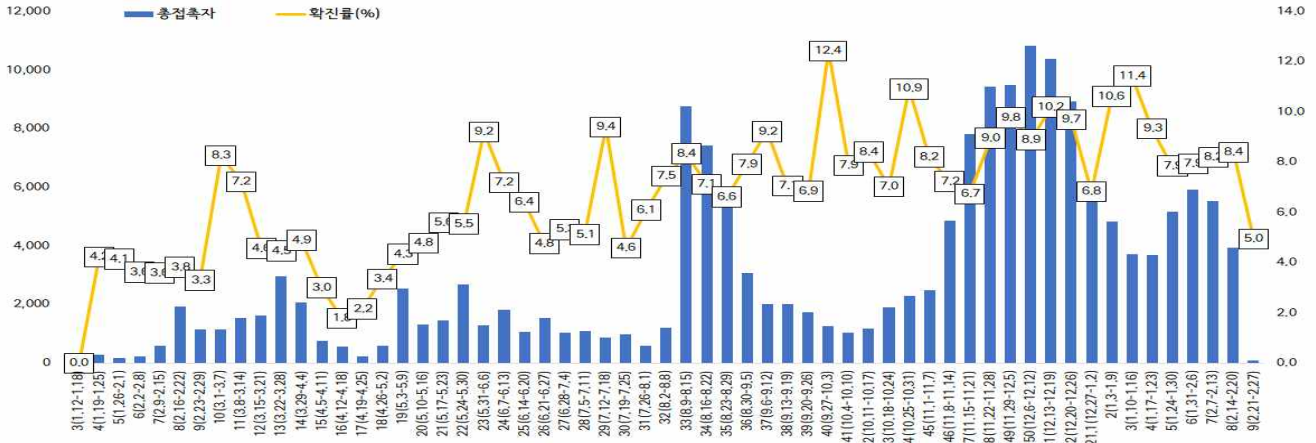
서울시 성별, 연령별 코로나19 접촉자 분포 현황

(단위: 명)

구분	합계	성별		연령(세)								
		남	여	0-9	10-19	20-29	30-39	40-49	50-59	60-69	70-79	80이상
누계	177,316	91,264	86,052	11,598	17,524	34,192	29,266	25,977	27,192	19,441	8,132	3,994
(%)	(100.0)	(51.5)	(48.5)	(6.4)	(9.9)	(19.3)	(16.5)	(14.7)	(15.3)	(11.0)	(4.6)	(2.3)
확진자	14,083	5,724	8,359	697	1,015	2,137	1,851	1,978	2,558	2,270	1,064	513
(%)	(7.9)	(6.3)	(9.7)	(6.0)	(5.8)	(6.3)	(6.3)	(7.6)	(9.4)	(11.7)	(13.1)	(12.8)

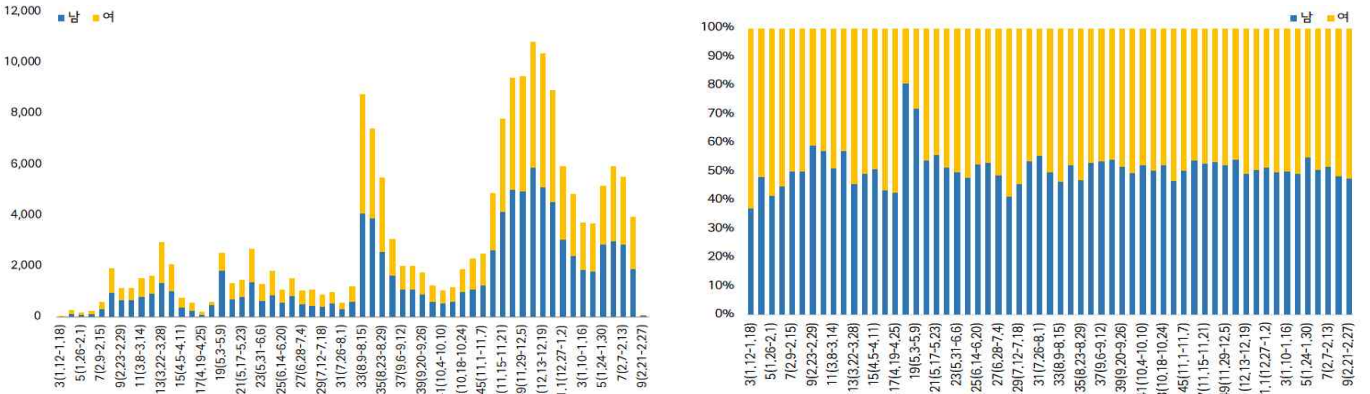
※ 접촉자 중 확진자수(명,%)는 질병보건통합관리시스템(is.cdc.go.kr)에 등록된 접촉자 데이터를 기준으로 함.

- **주별 접촉자 발생 현황**



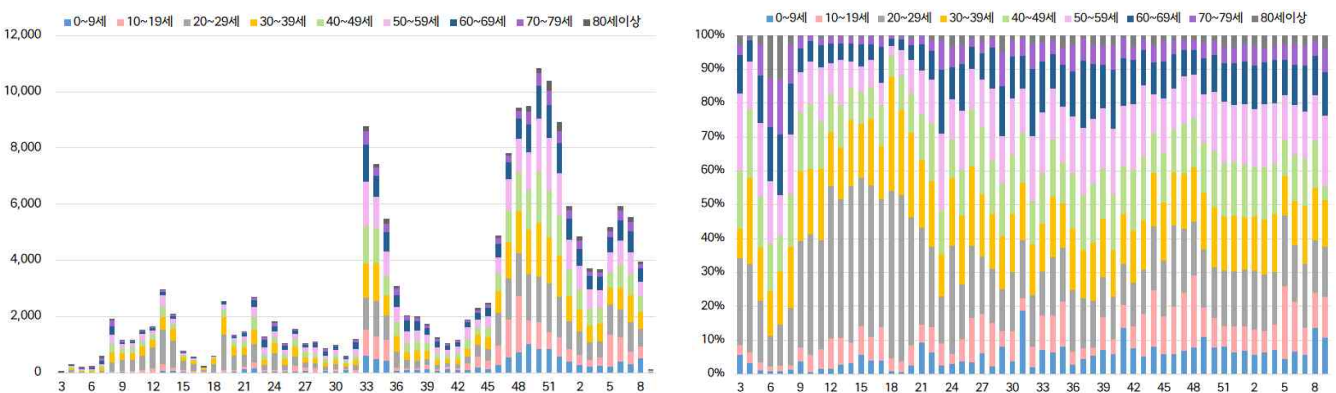
서울시 코로나19 주별 접촉자 현황 및 확진율(명, %, 최종접촉일 기준)

- **성별 접촉자 발생 현황**



서울시 코로나19 성별 분포(명, %, 최종접촉일 기준)

- **연령별 접촉자 발생 현황**



서울시 코로나19 연령별 분포(명, %, 최종접촉일 기준)

● 서울시 전체 선별진료소 지정 현황 (2021. 2. 22. 18시 서울시 일일상황보고 기준)

(단위 : 개소)

합계	자치구			의료기관					차량 이동식	이동검체 채취반
	소계	보건소 내	보건소 외(상담소)	소계	국가지정	지역거점	국공립 병원	민간병원		
82	37	35	2	44	5	6	8	25	1	0

● 보건소 선별진료소(25개 자치구) 검체 검사 현황

(단위 : 건)

구분	총 누계	주간 계	2.16(화)	2.17(수)	2.18(목)	2.19(금)	2.20(토)	2.21(일)	2.22(월)
계	1,625,042	82,771	13,086	12,783	12,485	12,724	9,099	8,272	14,322
평균	65,001.7	3,310.8	523.4	511.3	499.4	509.0	364.0	330.9	572.9
최고	강남구 165,276	강남구 6,453	강남구 1,281	강북구 1,038	강남구 819	강남구 959	강남구 718	강남구 657	강남구 1,015
최저	양천구 30,458	양천구 935	양천구 73	구로구 101	구로구 106	양천구 117	노원구 52	양천구 120	구로구 152

● 의료기관 선별진료소(44개소) 검체 검사 현황

(단위 : 건)

구분	총 누계	주간 계	2.16(화)	2.17(수)	2.18(목)	2.19(금)	2.20(토)	2.21(일)	2.22(월)
계	593,308	26,014	5,778	4,253	3,810	3,981	2,286	1,851	4,055
평균	13,484.3	591.2	131.3	96.7	86.6	90.5	52.0	42.1	92.2
최고	아산병원 150,365	아산병원 6,085	순천향병원 2,436	아산병원 1,082	아산병원 945	아산병원 1,041	아산병원 716	아산병원 694	순천향병원 920
최저	명지성모병 원 78	청구성심병 원 0	청구성심병 원 등 3개소 0	청구성심병 원 0	청구성심병 원 0	청구성심병 원 등 2개소 0	서북병원 등 8개소 0	서울백병 원 등 11개소 0	명지성모병 원 등 2개소 0

● 차량이동식(Drive-Thru) 선별진료소 운영 현황 ('21. 2. 22. 18:00 기준, 시립병원운영팀)

(단위 : 건)

구분	누 계		금 일		비 고
	진료인원	검사인원	진료인원	검사인원	
계	15,942	14,515	63	63	
이대서울병원	10,726	10,710	63	63	
구소방학교(서초)	1,814	1,379	-	-	운영 중단
은평병원	896	782	-	-	
잠실주경기장(송파)	2,506	1,644	-	-	

● 일반시민 대상 선제검사 현황 (홈페이지신청) (2021. 2. 22. 18시 / 코로나19대응지원반 - 검사지원팀)

(단위 : 건)

구분 (6.15.~)	총 누계	어린이	은평	서북	서울의료원	보라매	동부	서남	강남보건소 (유타)
누 계	34,886	3,947	3,959	6,229	5,311	4,942	4,925	5,356	217
2.22.	458	37	97	84	66	54	21	99	

- 검사결과 : 양성 87명

국내 현황

● 국내 확진환자 발생 현황 (2021. 2. 23. 0시 기준)

- 국내 발생 신규 확진자는 330명, 해외유입 사례는 27명이 확인되어 총 누적 확진자 수는 87,681명(해외유입 6,940명)임. 신규 격리해제자는 507명으로 총 78,394명(89.41%)이 격리해제되어, 현재 7,714명이 격리 중임
- 사망자는 11명으로 누적 사망자는 1,573명(치명률 1.79%)임

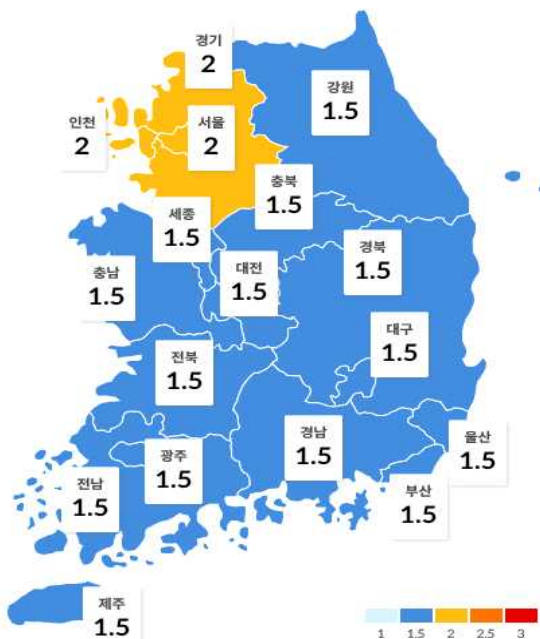
국내 코로나19 발생 현황 (출처) 질병관리청

구분	총계	확진환자현황				검사현황	
		계	격리해제	격리 중	사망	검사 중	결과 음성
2.22.(월) 0시 기준	6,429,144	87,324	77,887	7,875	1,562	72,461	6,269,359
2.23.(화) 0시 기준	6,472,679	87,681	78,394	7,714	1,573	74,065	6,310,933
변동	+43,535	+357	+507	-161	+11	+1,604	+41,574

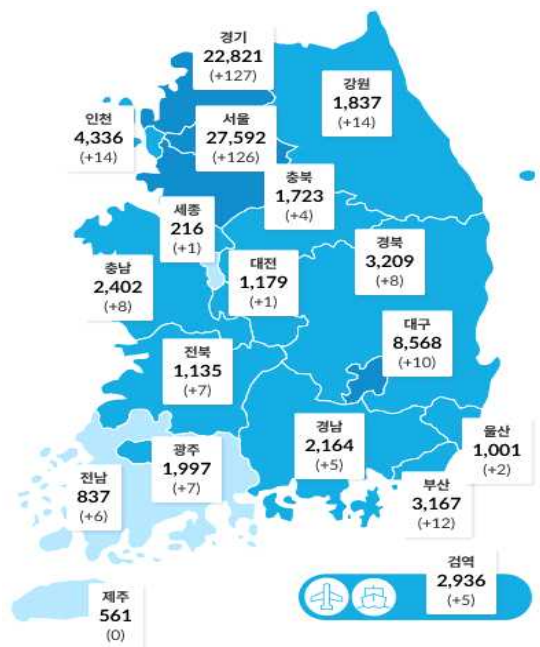
- 새롭게 확진된 환자 357명의 현황

구분	합계	서울	부산	대구	인천	광주	대전	울산	세종	경기	강원	충북	충남	전북	전남	경북	경남	제주	검역
격리중	7,714	3,246	289	116	275	66	47	52	14	1,983	97	120	317	68	76	142	87	24	695
격리해제	78,394	23,975	2,774	8,239	4,009	1,911	1,117	912	201	20,358	1,699	1,545	2,050	1,013	753	2,997	2,067	536	2,238
사망	1,573	371	104	213	52	20	15	37	1	480	41	58	35	54	8	70	10	1	3
합계	87,681	27,592	3,167	8,568	4,336	1,997	1,179	1,001	216	22,821	1,837	1,723	2,402	1,135	837	3,209	2,164	561	2,936
증감	357	126	12	10	14	7	1	2	1	127	14	4	8	7	6	8	5	0	5
지역 발생	330	118	12	7	12	6	0	1	1	122	14	4	8	7	6	7	5	0	0
해외 유입	27	8	0	3	2	1	1	1	0	5	0	0	0	0	0	1	0	0	5

※ 상기 통계는 모두 추후 역학조사 과정에서 변경될 수 있음

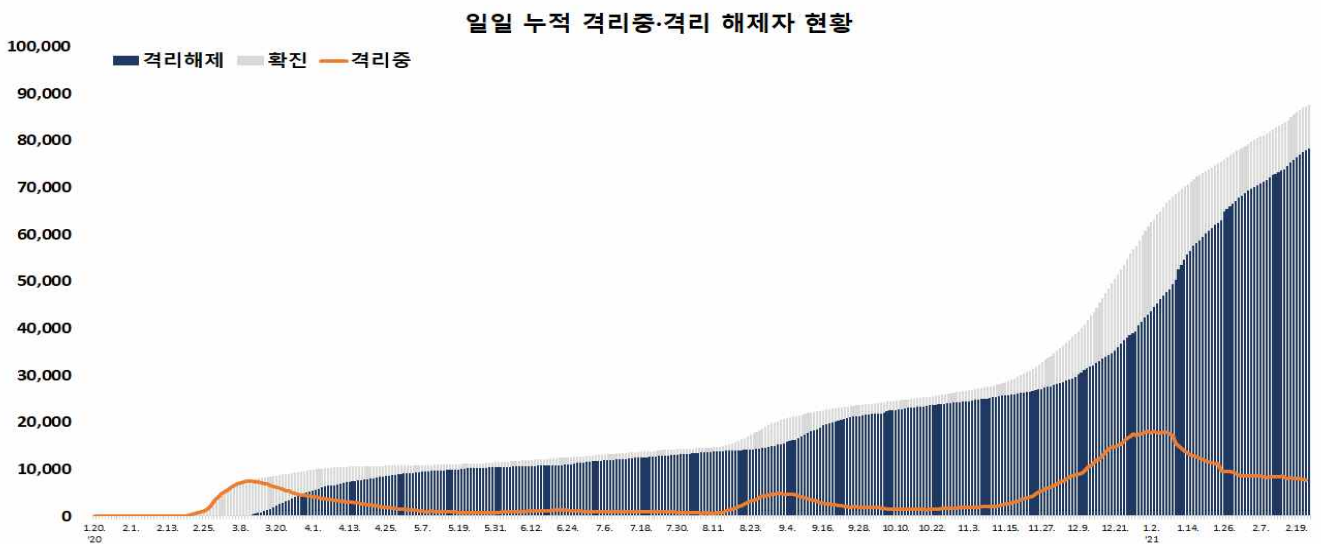
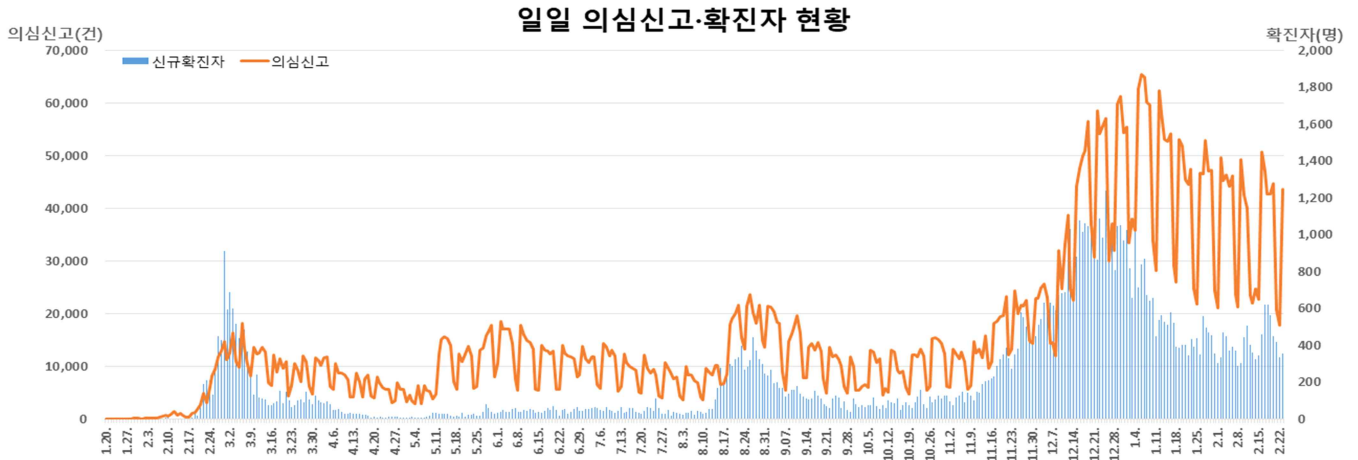


지역별 거리 두기 단계 (02.23. 0시 기준)



시도별 확진자 분포 현황 (02.23. 0시 기준)

● 국내 일별 신규/누적 확진자 현황 (2021. 2. 23. 0시 기준)



- 금일 신규 확진자 357명 중 해외유입은 27명이며, 지역사회 발생은 330명임
- 해외 유입 확진자 현황

해외 유입 신규 및 누적 확진자 현황 (2.23일 0시 기준, '20.1.3일 이후 누계)

구분	합계	(추정)유입국가*						확인 단계		국적	
		중국	아시아 (중국 외)	유럽	아메리카	아프리카	오세 아니아	검역단계	지역사회	내국인	외국인
신규	27	0	11	6	8	2	0	5	22	10	17
누계	6,940	40	3,091	1,211	2,258	317	23	2,936	4,004	3,764	3,176
		(0.6%)	(44.6%)	(17.4%)	(32.5%)	(4.6%)	(0.3%)	(42.3%)	(57.7%)	(54.2%)	(45.8%)

* 아시아(중국 외) : 인도 2명(2명), 러시아 2명(1명), 인도네시아 2명(2명), 아랍에미리트 1명, 파키스탄 2명(1명), 일본 1명, 싱가포르 1명(1명), 유럽 : 프랑스 3명(2명), 폴란드 1명, 체코 1명, 루마니아 1명(1명), 아메리카 : 미국 8명(5명), 아프리카 : 리비아 1명(1명), 나이지리아 1명(1명)

※ 괄호 안은 외국인 수

● 지역사회 발생 확진자 현황 (2021. 2. 23. 0시 기준)

- 수도권

구분	2.17.	2.18.	2.19.	2.20.	2.21.	2.22.	2.23.	주간 일 평균	주간 누계
수도권	415	432	396	315	311	236	252	336.7	2,357
서울	247	179	177	119	120	102	118	151.7	1,062
인천	21	16	37	35	21	18	12	22.9	160
경기	147	237	182	161	170	116	122	162.1	1,135

(주간 : 2.17일~2.23일, 단위 : 명)

- (서울 마포구 직장 관련) 2월 15일 첫 확진자 발생 이후 접촉자 조사 중 13명이 추가 확진되어 누적 확진자는 총 14명
(구분) 종사자 7명(지표포함, +6), 가족 7명(+7)
- (서울 용산구 대학병원 관련) 접촉자 추적관리 중 9명이 추가 확진되어 누적 확진자는 총 227명
(구분) 환자 80명(지표포함,+2), 종사자 37명, 보호자/가족 82명(+6), 간병인 17명(+1), 지인 9명, 기타 2명
- (경기 남양주시 플라스틱공장 관련) 접촉자 추적관리 중 8명이 추가 확진되어 누적 확진자는 총 179명
(구분) 종사자 133명(지표포함, +4), 가족 및 지인 33명, 기타 13명(+4)
- (경기 성남시 춤무도장 관련) 접촉자 추적관리 중 6명이 추가 확진되어 누적 확진자는 총 62명
(구분) 이용자 31명(지표포함, +3), 종사자 2명, 가족 12명(+1), 기타 17명(+2)
- (경기 성남시 요양병원 관련) 접촉자 추적관리 중 5명이 추가 확진되어 누적 확진자는 총 60명
(구분) 종사자 12명(지표포함), 환자 47명(+5), 가족 1명
- (경기 용인시 운동선수/헬스장 관련) 접촉자 조사 중 15명이 추가 확진되어 누적 확진자는 총 44명

구분	계	환자 구분
① 가족 관련	6	가족 6명(지표포함)
② 운동선수 관련	13(+2)	선수 12명(+2), 종사자 1명
③ 헬스장 관련	25(+13)	종사자 3명, 이용자 16명(+9), 기타 6명(+4)

- (충남 아산시 난방기공장 관련) 접촉자 추적관리 중 1명이 추가 확진되어 누적 확진자는 총 173명
(구분) 종사자 111명(지표포함), 가족 및 지인 62명(+1)
- (충남 공주시 병원 관련) 2월 21일 이후 접촉자 추적관리 중 3명이 추가 확진되어 누적 확진자는 총 19명
(구분) 가족 5명(지표포함, +1), 간병인 5명, 환자 9명(+2)
- (충북 영동군 대학교 관련) 접촉자 추적관리 3명이 추가 확진되어 누적 확진자는 총 13명
(구분) 유학생 11명(지표포함 +1), 지인 1명(+1), 기타 1명(+1)

- (전북 전주시 카페/PC방 관련) 접촉자 추적관리 중 2명이 추가 확진되어 누적 확진자는 총 11명

구분	계	환자 구분
① 카페 관련	4(+1)	방문자 2명(지표포함), 종사자 1명, 가족 1명(+1)
② PC방 관련	7(+1)	종사자 1명, 방문자 6명(+1)

- (전북 완주군 자동차공장2 관련) 접촉자 조사 중 6명이 추가 확진되어 누적 확진자는 총 24명

구분	계	환자 구분
① 자동차공장2 관련	12(+3)	종사자 10명(지표포함, +2), 가족 1명, 지인 1명(+1)
② 명절모임 관련	12(+3)	가족모임 5명, 지인 3명, 지인가족 1명, 기타 1명(+1), 음악학원 관련 2명(+2)

- (전남 무안군 가족모임 관련) 접촉자 추적관리 중 5명이 추가 확진되어 누적 확진자는 총 19명

구분	계	환자 구분
① 명절모임 관련	6	가족 6명(지표포함)
② 화장품판매 관련	9(+1)	종사자 4명, 이용자 3명(+1), 가족 2명
③ 완도 어린이집 관련	4(+4)	교사 2명(+2), 원생 2명(+2)

- (경북 의성군 가족모임/의성군 온천 관련) 접촉자 추적관리 결과 5명이 추가 확진되어 누적 확진자는 총 67명

구분	계	환자 구분
① 가족모임1 관련	13	가족 10명(지표포함), 지인 2명, 기타 1명
② 동호회 관련	20	회원 9명, 가족 3명, 지인 2명, 동료 2명, 기타 4명
③ 가족모임2 관련	8	가족 6명, 지인 2명
④ 가족모임3 관련	13(+5)	가족 6명, 지인 3명(+1), 기타 4명(+4)
⑤ 온천 관련	13	방문자 8명, 가족 2명, 동료 2명, 기타 1명

(추정감염경로) 동호회 회원들의 가족모임 및 온천 방문을 통한 전파

- (부산 영도구 병원 관련) 접촉자 추적관리 중 5명이 추가 확진되어 누적 확진자는 총 16명
(구분) 보호자 1명(지표포함), 종사자 5명, 간병인 1명, 환자 4명, 가족 5명(+5)

- (부산 북구 장례식장/울산 골프연습장 관련) 2월 21일 이후 접촉자 추적관리 중 1명이 추가 확진되어 누적 확진자는 총 41명

구분	계	환자 구분
① 북구 장례식장 관련	19(+1)	방문자 4명(지표포함), 동료 6명, 가족 2명, 기타 7명(+1)
② 골프연습장 관련	15	이용객 3명, 가족 5명, 동료 5명, 기타 2명
③ 명절가족모임1 관련	4	가족 4명
④ 명절가족모임2 관련	3	가족 3명

(추정감염경로) 장례식장 → 직장 → 골프연습장 → 가정(설 가족모임)

- (경남/경기 명절모임 관련) 2월 17일 첫 확진자 발생 이후 접촉자 조사 중 6명이 추가 확진되어 누적 확진자는 총 7명

(구분) 가족 3명(지표포함), 지인 3명, 기타 1명 / (지역) 경남 5명, 경기 2명

(추정감염경로) 가정(설 가족모임) → 지인모임 → 가족

● 국내 코로나19 확진자 현황 (2.23. 0시 기준 87,681명)

국내 코로나19 확진자 성별·연령별 발생·사망현황

구 분		금일신규 확진자	(%)	확진자 누계	(%)	신규 사망	(%)	사망 누계	(%)	치명률(%)
계		357	(100)	87,681	(100)	11	(100)	1,573	(100)	1.79
성별	남성	192	(53.78)	43,226	(49.30)	5	(45.45)	782	(49.71)	1.81
	여성	165	(46.22)	44,455	(50.70)	6	(54.55)	791	(50.29)	1.78
연령	80세 이상	16	(4.48)	4,312	(4.92)	6	(54.55)	891	(56.64)	20.66
	70-79	18	(5.04)	6,687	(7.63)	3	(27.27)	430	(27.34)	6.43
	60-69	55	(15.41)	13,754	(15.69)	2	(18.18)	182	(11.57)	1.32
	50-59	63	(17.65)	16,333	(18.63)	0	(0.00)	51	(3.24)	0.31
	40-49	47	(13.17)	12,551	(14.31)	0	(0.00)	12	(0.76)	0.10
	30-39	58	(16.25)	11,391	(12.99)	0	(0.00)	6	(0.38)	0.05
	20-29	58	(16.25)	13,240	(15.10)	0	(0.00)	1	(0.06)	0.01
	10-19	22	(6.16)	5,883	(6.71)	0	(0.00)	0	(0.00)	0.00
0-9	20	(5.60)	3,530	(4.03)	0	(0.00)	0	(0.00)	0.00	

* 성별·연령별 1월 이후 누적 확진자수 / 성별·연령별 인구(20.1월 행정안전부 주민등록인구현황 기준)

※ 역학조사 결과 변동 가능

✓ 성별 분포 현황

* 확진자 성별은 여성이 44,455명(50.70%)으로 남성 43,226명(49.30%)보다 높은 비율을 차지하였고, 사망자의 경우에도 여성이 791명(50.29%)으로 남성 782명(49.71%)보다 약간 높은 비율을 차지함

✓ 연령별 분포 현황

* 확진자의 연령대는 50대에서 16,333명(18.63%)으로 가장 많은 비율을 차지하였으며, 60대 13,754명(15.69%), 20대 13,240명(15.10%), 40대 12,551명(14.31%) 순으로 나타남

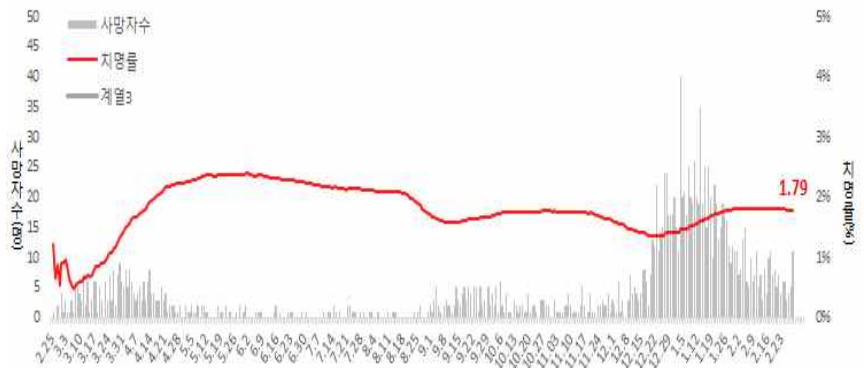
* 사망자의 경우 확진자의 연령대와 달리 80대 이상 고령층에서 891(56.64%)로 많은 비율을 차지함

* 연령대별 치명률은 4,312의 확진자 중 891명이 숨진 80세 이상이 20.66%, 70대가 6.43%로, 여전히 7080 고령층에서 높은 치명률을 보임

위중·중증환자 현황 (2021. 2. 23. 0시 기준)

전체	2.10.	2.11.	2.12.	2.13.	2.14.	2.15.	2.16.	2.17.	2.18.	2.19.	2.20.	2.21.	2.22.	2.23.
계	184	170	161	157	156	156	166	169	161	153	156	155	146	148

구 분	위중중	(%)
계	148	100.0
80세 이상	32	21.6
70-79세	55	37.2
60-69세	45	30.4
50-59세	14	9.5
40-49세	1	0.7
30-39세	1	0.7
20-29세	0	0.0
10-19세	0	0.0
0-9세	0	0.0

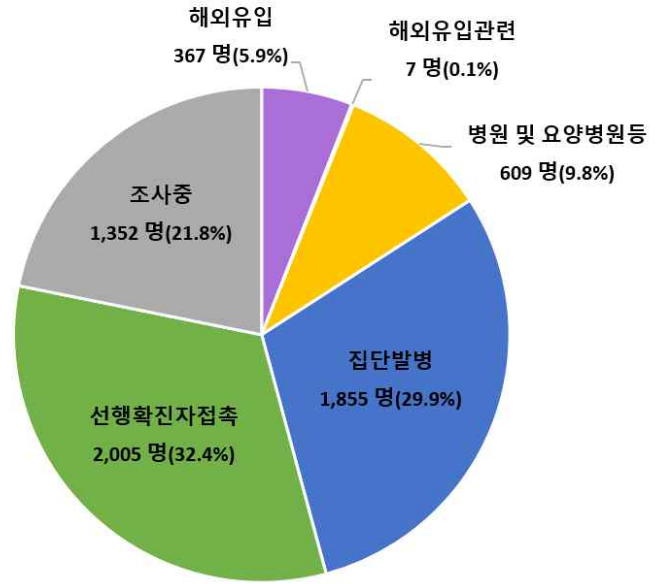


일별 사망자 현황

● 감염경로별 신규환자 발생 현황 (2021. 2. 23. 0시 기준)

최근 2주간 감염경로별 신규환자 발생 현황

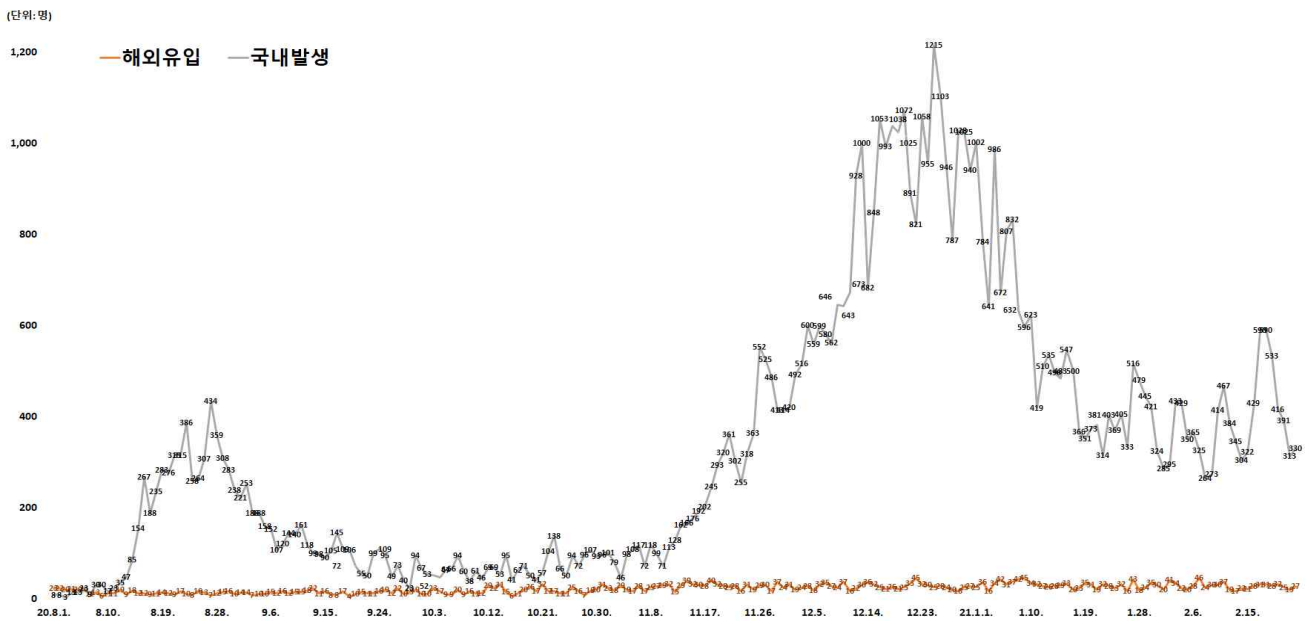
감염경로 구분	신규환자	(%)
계	6,195	(100.0)
해외유입	367	(5.9)
해외유입 관련	7	(0.1)
병원 및 요양병원 등	609	(9.8)
집단발병	1,855	(29.9)
선행 확진자 접촉	2,005	(32.4)
조사중	1,352	(21.8)



최근 2주간 감염경로별 신규환자 발생 분포

* '21.2.10일 0시~'21.2.23일 0시까지 2주간 신고된 현황

* 최근 2주간 발생한 신규환자 6,195명 중 선행 확진자 접촉이 2,005 32.4% 로 가장 높은 비율을 차지했으며, 다음으로 집단발병이 1,855명으로 29.9%, 조사중이 1,352명으로 21.8%의 비율을 차지함



감염경로 구분에 따른 일별 신규 확진자 현황

<주요 집단 발생 현황>

지역	확진환자									주요 집단 발생 사례(명)
	누계	해외 유입	집단 발생 관련				기타*	조사중	신규	
			소계	신천지 관련	집단 발병	해외유입 관련				
서울	27,592	907	10,302	8	10,200	94	9,063	7,320	126	<대규모 집단 주요 발생 사례> • 성북구 사랑제일교회 관련(1,173명) * 서울 646명, 경기 394명, 인천 52명 등 • 8.15일 서울도심 집회 관련(650명) * 서울 142명, 경기 134명, 대구 103명 등 • 서울 강서구 댄스교습 관련(329명) • 서울 종로구 음식점/노래교실 관련(315명) • 클럽 관련(277명) * 서울 139명, 경기 59명, 인천 54명 등 • 용인시 우리제일교회 관련(221명) * 경기 129명, 서울 77명, 인천 8명 등 • 리치웨이 관련(210명) * 서울 122명, 경기 57명, 인천 24명 등 • 구로콜센터 관련(170명) * 서울 99명, 경기 50명, 인천 19명 등 • 구광물류센터 관련(152명) * 경기 67명, 인천 61명, 서울 24명 • 광주방문판매모임 관련(150명) * 광주 139명, 전남 8명 등 • 서울 노랑진 임용단기학원 관련(112명) • 수도권 개척교회모임 관련(119명) * 인천 57명, 서울 37명, 경기 25명 • 서울 강서구 종교시설 관련(258명) • 충북 과천음식점/산단인상병원 관련(42명) • 경북 상주시 BTJ열방센터 관련(808명) • 부산/울산 장구강습 관련(268명) • 경남 진주시 기도원 관련(120명) • 서울 송파구 교정시설 관련(1,232명) <최근 발생 주요 사례> • 서울 중구 복지시설 관련(98명) • 서울 성동구 대학병원 관련(113명) • 서울 용산구 대학병원 관련(227명) • 경기 부천시 영생교/보습학원 관련(164명) • 경기 남양주시 플라스틱공장 관련(179명) • IM선교회 미인가교육시설 관련(420명) • 광주 광산구 요양병원 관련(173명) • 충남 아산시 난방기공장 관련(173명) • 광주 서구 교회 관련(145명) • 부산 금정구 요양병원 관련(96명) • 부산 서구 향운노조 관련(67명)
부산	3,167	132	1,992	12	1,924	56	613	430	12	
대구	8,568	147	6,325	4,512	1,806	7	1,154	942	10	
인천	4,336	229	2,068	2	2,056	10	1,306	733	14	
광주	1,997	127	1,601	9	1,586	6	128	141	7	
대전	1,179	54	638	2	635	1	309	178	1	
울산	1,001	89	714	16	694	4	123	75	2	
세종	216	25	98	1	96	1	51	42	1	
경기	22,821	1,476	8,980	29	8,872	79	7,605	4,760	127	
강원	1,837	72	1,037	17	1,019	1	473	255	14	
충북	1,723	89	922	6	909	7	446	266	4	
충남	2,402	156	1,255	0	1,254	1	593	398	8	
전북	1,135	105	798	1	796	1	121	111	7	
전남	837	68	593	1	581	11	96	80	6	
경북	3,209	148	2,253	565	1,687	1	480	328	8	
경남	2,164	147	1,357	33	1,291	33	366	294	5	
제주	561	33	358	0	357	1	96	74	0	
검역	2,936	2,936	0	0	0	0	0	0	5	
합계	87,681 (%)	6,940 (7.9)	41,291 (47.1)	5,214 (5.9)	35,763 (40.8)	314 (0.4)	23,023 (26.3)	16,427 (18.7)	357	

※ 신고사항 및 질병관리청 관리시스템에서 관리번호가 부여된 자료를 기준으로 함. 이에 따라, 특정 시점에 시도단위에서 자체 집계한 수치와는 상이할 수 있고, 이후 역학조사 진행 등에 따라 변경 가능

* 확진자 접촉자 등 기타 사례 포함

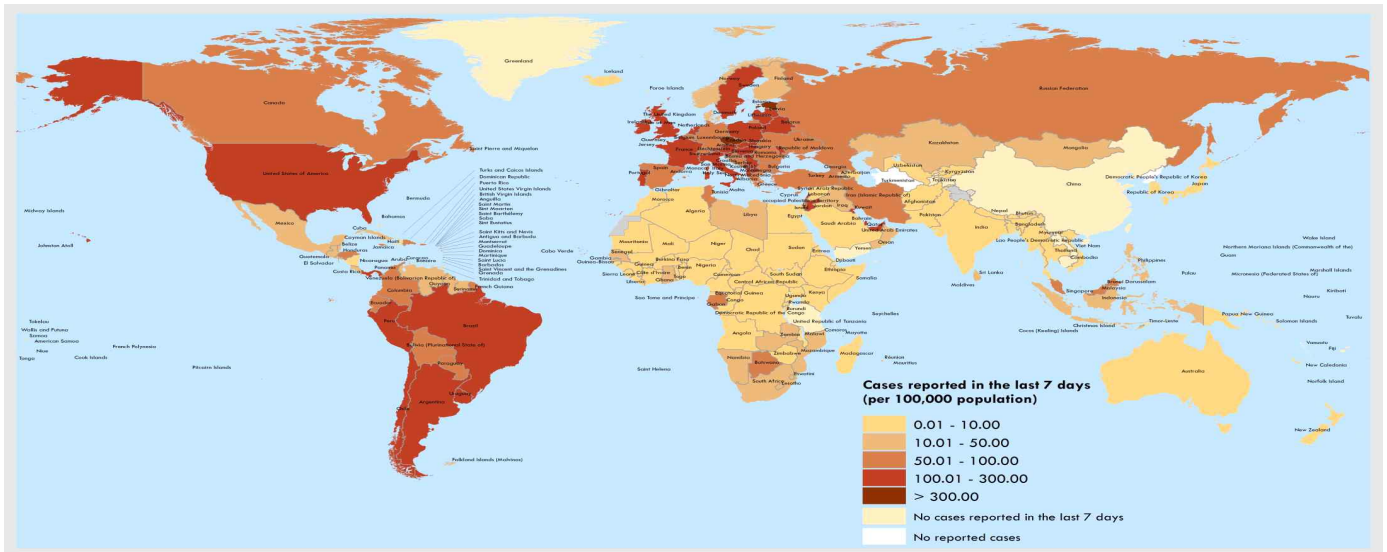
● 국외 발생 현황

- 2. 23. 9시 까지 보고된 국외 총 확진자수는 **111,014,474명**으로 전일 대비 **0.32% 증가**함
- 이 중 **2,461,348명** 사망하여 치명률은 **2.22%**로 확인됨

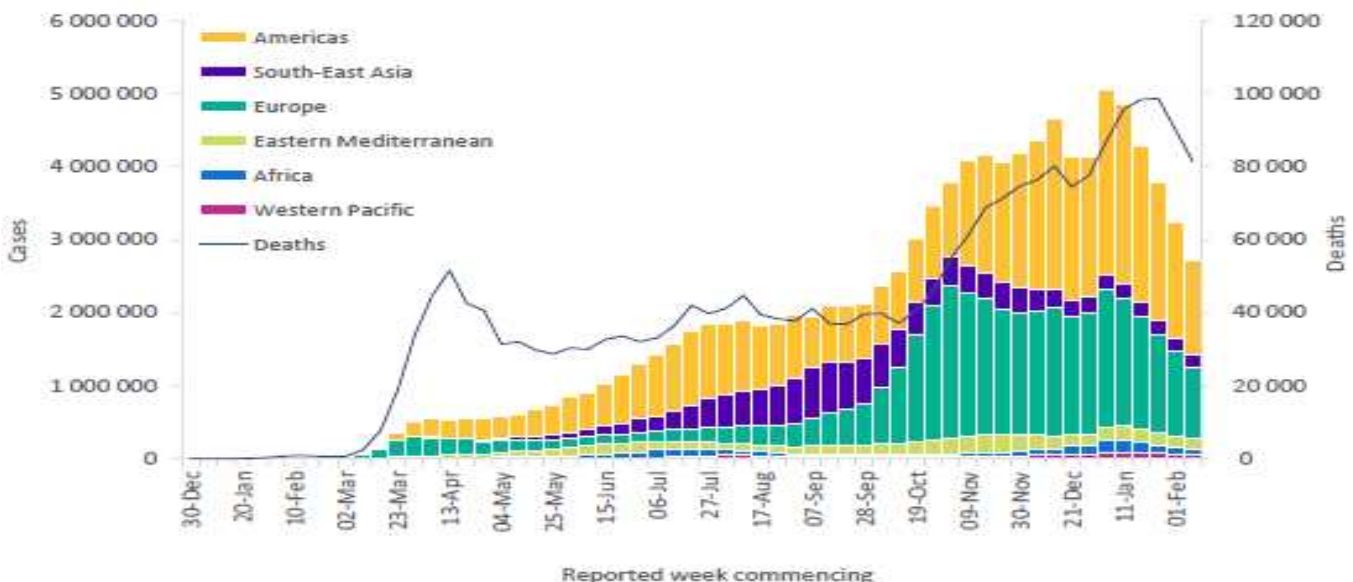
국외 코로나19 치명률 현황 (2021. 2. 23. 9시 기준) (출처) 질병관리청

국가 및 지역	확진자수(%)		사망자수(%)		치명률(%)	증가율(%) *전일 대비
아시아	15,869,240	14.29%	251,114	10.20%	1.58%	0.20%
중동	6,197,333	5.58%	131,425	5.34%	2.12%	0.58%
아메리카	49,311,218	44.42%	1,173,768	47.69%	2.38%	0.34%
유럽	36,490,943	32.87%	829,285	33.69%	2.27%	0.30%
오세아니아	31,976	0.03%	947	0.04%	2.96%	0.04%
아프리카	2,699,736	2.43%	69,555	2.83%	2.58%	0.26%
기타*(섬, 영토 등)	414,028	0.37%	5,254	0.21%	1.27%	0.45%
전세계	111,014,474	100.00%	2,461,348	100.00%	2.22%	0.32%

* 치명률=사망자수/확진자수*100, *기타 영토는 WHO situation report 기준, *증가율=(당일확진자-전일확진자)/전일확진자*100
 ※ 통계방식 변경(9.23.부터 적용): WHO Dashboard 통계자료 사용. 단, 한국은 보도참고자료, 중국은 중국위생건강위원회 자료 적용



국가별 지난 7일간 확진자 발생현황 (2021. 2. 14. 기준) (출처) WHO Situation Report



코로나19 주별 발생 현황 (2020. 2. 14. 기준) (출처) WHO Situation Report

● 누적발생 770,000명 이상 국가 및 주요감시 국가 현황

구분	누적 발생		신규 발생		치명률(%)	인구10만명당 발생자 수 ¹⁾
	확진자	사망자	확진자	사망자		
미국	27,773,047	493,976	70,973	2,082	1.78	8,390.65
인도	11,005,850	156,385	14,199	83	1.42	797.53
브라질	10,139,148	245,977	57,472	1,212	2.43	4,769.12
러시아	4,177,330	83,630	12,604	337	2.00	2,863.15
영국	4,115,513	120,580	9,834	215	2.93	6,061.14
프랑스	3,543,295	83,866	22,046	159	2.37	5,426.18
스페인 ²⁾	3,121,687	66,704	-	-	2.14	6,670.27
이탈리아	2,809,246	95,718	13,450	232	3.41	4,643.38
터키	2,638,422	28,060	6,546	77	1.06	3,129.80
독일	2,390,928	67,903	4,369	62	2.84	2,853.14
콜롬비아	2,222,018	58,685	5,017	174	2.64	4,365.46
아르헨티나	2,060,625	51,122	5,944	122	2.48	4,558.90
멕시코	2,038,276	179,797	7,785	832	8.82	1,581.28
폴란드	1,642,658	42,188	3,891	17	2.57	4,345.66
이란	1,574,012	59,483	7,931	74	3.78	1,873.82
남아프리카공화국	1,503,796	49,053	1,429	113	3.26	2,535.91
우크라이나	1,307,662	25,156	3,206	53	1.92	2,992.36
인도네시아	1,278,653	34,489	7,300	173	2.70	467.51
페루	1,275,899	44,877	6,376	187	3.52	3,866.36
체코	1,157,180	19,330	4,021	116	1.67	10,814.77
네덜란드	1,056,639	15,217	4,720	17	1.44	6,179.18
캐나다	843,301	21,630	2,715	54	2.56	2,236.87
포르투갈	799,460	20,042	3,615	68	2.51	4,185.65
칠레	797,525	15,962	1,186	65	2.00	7,818.87
루마니아	779,695	19,847	2,419	52	2.55	4,060.91
필리핀	561,169	12,088	1,881	20	2.15	512.02
방글라데시	543,351	8,349	327	7	1.54	329.90
일본	425,597	7,474	1,090	57	1.76	336.44
헝가리	405,646	14,347	2,623	48	3.54	4,181.92
네팔	273,431	2,061	80	0	0.75	939.63
미얀마	141,750	3,196	15	0	2.25	260.57
중국	89,852	4,636	21	0	5.16	6.24
키르기스스탄	85,929	1,458	44	0	1.70	5.97
우즈베키스탄	79,681	622	27	0	0.78	62.99
태국	25,504	83	89	0	0.33	36.54
베트남	2,383	35	15	0	1.47	2.45
대한민국	87,681	1,573	357	11	1.79	169.16

1) 국가별 총 인구수: 유엔인구기금(UNFPA) '20년 기준, 대한민국 '20.11월 행정안전부 주민등록인구현황 기준
 2) WHO 집계방식에 따라 실제 발생 현황과 차이가 있을 수 있음(신규 발생은 전일 누적 발생 대비 신규 발생 수)

(출처) 질병관리청

● 동절기 및 연말·연시 방역수칙

- ① (기본원칙) 연말 모임·행사는 취소하거나 비대면·비접촉으로 전환, 불요불급한 외출 자제
- ② (부득이한 외출 시) 실내 상시 마스크 착용, 다른 사람과 거리두기, 손씻기 등 방문 장소 및 동선 별로 생활방역 수칙 철저히 준수

공통

- 실내 및 2m 이상 거리 유지가 어려운 실외에서 마스크 착용
* 마스크 착용 의무화 및 과태료 부과 대상 시설은 별도 확인
- 필수적인 경우가 아닌 불요불급한 외출 자제, 비대면·비접촉으로 모임·행사 진행
- 발열, 호흡기 증상 등 의심 증상이 있는 경우, 선별진료소를 방문하여 검사
- 타인과 접촉 최소화 및 사람 많은 다중이용시설 이용 자제

1. 가정에서 생활 할 때 “모임과 이동 없이 안전하게!”

- 연말·연시 기간은 소규모로 보내기
- 어르신 등 고위험군이 계신 가정은 외부인의 방문 주의
- 손이 많이 닿는 곳(리모컨, 손잡이 등)은 하루에 1번 이상 소독
- 연말·새해인사는 영상통화 등 마음으로 함께 하기

2. 부득이하게 외출할 때 “외출은 짧게, 혼잡하지 않은 곳으로!”

- 혼잡하지 않은 시간 선택하여 가급적 머무르는 시간 최소화
- 밀폐·밀집·밀접 장소는 가지 않기

3. 대중교통 이용하여 이동할 때 “대중교통 이용시엔 마스크, 거리 두기는 필수!”

- 가급적 좌석 예약은 비대면 서비스(사전 온라인 예약, 모바일 체크인 등) 이용
* 좌석 예매 시 가급적 한 좌석 띄워 예매
- 가급적 휴게소 방문 자제, 방문 시 체류시간 최소화 및 공용 공간에서의 음식 섭취 자제
- 객실내 대화·통화 자제, 꼭 필요한 통화는 기차 통로 이용하여 작은 목소리로 통화
- 교통수단(차량) 내 음식 섭취 금지

4. 연말·연시 등 모임 “아쉬워도 모임은 취소해 주세요!”

- 단체모임은 하지 않고 동거 가족과 시간 보내기 또는 비대면 즐길거리 찾기
- 동거하지 않는 친지, 지인과의 모임이 필요한 경우 온라인 등 비대면 방식으로 개최
- 불가피하게 대면 모임을 하는 경우에도 식사는 최대한 자제, 대면 모임 시간 최소화하기
* 방역관리자 지정 및 참가자 명단 확보, 행사당일 발열 등 증상이 있는 참가자는 참석 중단 및 방역담당자에게 통보

5. 음식점·카페 등에서 식사할 때 “외식할 경우 거리유지, 대화자제, 손 위생은 꼭 지켜주세요!”

- 식당·카페는 혼잡하지 않은 장소·시간대에 방문 또는 포장·배달 활용
- 음식섭취 외 시간에는 상시 마스크 착용
- 음식을 가지러 가는 등 이동 시, 대기 시 마스크 상시 착용하고 일행이 아닌 다른 사람들과 2m 이상 거리 유지
- 지그재그 또는 한 방향으로 착석, 개별 공간에서 개별별 식사
- 음식은 개별식기에 덜어먹고 식기류, 술잔 등은 개별 사용
- 식사 시 대화 등 침방울이 튀는 행위 및 신체접촉(악수, 포옹 등) 자제

6. 귀가 후 “귀가 후 아프면 검사받으세요”

- 귀가 후, 흐르는 물과 비누로 30초 이상 손 씻기 등 개인방역 철저
- 발열 및 호흡기 증상 여부 관찰 및 외출 자제
* 귀가 후 열이거나 기침, 가래, 인후통, 코막힘 등 호흡기 증상이 있으면 콜센터(1339, 지역번호+120)나 보건소 문의하여 검사받기

내가 검사 받으면,
우리집은 코로나19
청정지역!



증상이 없어도! 무료로! 실명으로! [2021.2.15.~]

한 집에 한 사람 선제검사 받기

내용 : 혈연과 관계없이 주거와 생계를 같이하는 '가구 구성원' 중 1인이 대표로 검사 (집안 감염, 가족 각 감염 여부 확인)

장소 : 서울시 임시선별검사소 ※네이버지도 또는 카카오맵에서 '임시선별검사소' 검색

문의 : 02-120

● 자치구 임시선별검사소 연장 운영 현황(2.15 ~)

연번	자치구	운영	장 소	개소기간	운영시간	비고
계	25	28				
1	종 로	1	종로구민회관 후문	2.15~	(평일)10:00~17:00 (토)09:00~13:00	평일 소독시간 12~14
2	중 구	1	서울역 광장	2.15~	(평일)09:00~17:00 (토,일)09:00~13:00	평일 소독시간 12:30~13:30
3	용 산	1	용산역 전면광장	2.15~	(평일)09:00~17:00 (토,일)09:00~13:00	평일 소독시간 12~13
4	성 동	1	성동구청(농구장)	2.15~	(평일)09:00~17:00 (토)10:00~14:00 ※ 주말·공휴일 휴무	
5	광 진	1	중곡보건지소	2.15~	(평일)09:00~17:00 (토,일)13:00~17:00	평일 소독시간 13~14
6	동대문	1	청량리역 광장	2.15~	(평일)09:00~17:00 (토,일)12:00~16:00	
7	중 랑	2	면목역 광장 (3번출구)	2.15~	(평일)09:00~17:00 (토)09:00~13:00 (일)09:00~13:00	평일 소독시간 12:30~13:30
			망우역 공원 (1번출구)	2.15~		
8	성 북	1	성북구청 바람마당	2.15~	(평일)09:00~17:00 (토,일, 공휴일) 10:00~15:00	
9	강 북	1	강북구민운동장	2.15~	(평일)09:00~17:00 (토,일)09:00~13:00	평일 소독시간 12~13
10	도 봉	1	도봉구민회관	2.15~	(평일)10:00~17:00 (토,일)10:00~13:00	평일 소독시간 12~13
11	노 원	1	노원구청 주차장	2.15~	(평일)09:00~17:00 (토,일,공휴일) 12:00~16:00	평일 소독시간 12~13
12	은 평	1	불광천 (증산로 414)	2.15~	(평일)09:00~17:00 (토)09:00~13:00	소독시간 12~14
13	서대문	1	신촌기차역 공영주차장 ※ 일요일 휴무	2.15~	(평일)10:00~17:00 (토,일,공휴일) 12:00~16:00	평일 소독시간 13~14
14	마 포	1	서강대역사 광장	2.15~	(평일)09:00~17:00 (토)09:00~13:00 공휴일 휴무	평일 소독시간 13~14

연번	자치구	운영	장 소	개소기간	운영시간	비고
15	양 천	1	양천구의회 주차장	2.15~	(평일)09:00~17:00 (토)09:00~13:00	평일 소독시간 12~13
16	강 서	1	마곡 8구역 공영주차장 (마곡동 728-43, 워킹스루)	2.15~	(평일)10:00~17:00 (토,일,공휴일) 10:00~14:00	평일 소독시간 13~14
17	구 로	2	구로역 광장	2.15~	(평일)09:00~17:00 (토)09:00~13:00 (일) 휴무	평일 소독시간 12~13
			오류역 3번출구	2.15~2.19	(평일)10:00~16:00	평일 소독시간 12~13
18	금 천	1	필승아파트 단지 내	2.15~	(평일)10:00~17:00 (토)10:00~15:00	소독시간 12~13
19	영등포	1	도림동 배드민턴 체육관	2.15~	(평일)09:00~17:00 (토,공휴일)09:00~13:00 (일) 휴무	평일 소독시간 12~13
20	동 작	1	사당문화회관(사당권역)	2.15~	(평일)10:00~17:00 (토)10:00~14:00 (일) 휴무	
21	관 악	1	신림체육센터	2.15~	(평일)10:00~17:00 (토)10:00~15:00	소독시간 12~13
22	서 초	1	고속터미널역 1번출구	2.15~	(평일)09:00~17:00 (토,일)12:00~16:00	평일 소독시간 12~13
23	강 남	2	삼성역6번출구(코엑스)	2.15~	(평일)09:00~17:00 (토,일)09:00~13:00	평일 소독시간 12~13
			세곡동 방죽공원 (율현동 254-3)	2.15~		
24	송 파	1	올림픽공원 평화의문 광장	2.15~	(평일)10:00~17:00 (토)10:00~15:00	소독시간 12~13
25	강 동	1	암사역사공원 주차장 (암사동 193)	2.15~	(평일)09:00~17:00 (토,일)09:00~13:00	평일 소독시간 12~13