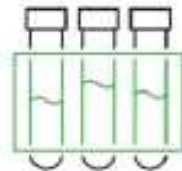
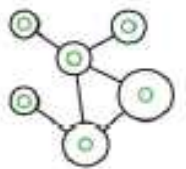


# 서울시 코로나19 대응 주간소식

THE WEEKLY NEWS REVIEW

2021. 1. 29. 금요일



※본 자료는 추후 역학조사 과정에서 변경될 수 있음

발행일 2021. 1. 29. 금요일  
발행처 서울특별시 시민건강국

# 1. 코로나19 발생 현황

## 신종 코로나바이러스감염증-19 상황판

구분	확진환자 현황				자가격리자 현황		
	확진자	격리 중	격리해제	사망자	계	감시 중	감시해제
서울시 <sup>1)</sup>	23,908 (+112)	4,105 (-52)	19,486 (+157)	317 (+6)	349,645 (+1088)	12,054 (+115)	337,591 (+973)
전국 <sup>2)</sup>	77,395 (+469)	9,493 (-31)	66,503 (+487)	1,399 (+13)	-	-	-
전세계 <sup>3)</sup>	101,381,964	43,202,097	55,991,301	2,188,566	-	-	-

1) 서울시의 경우, '서울시 코로나19 발생동향' '21. 01. 29. 0시 기준

2) 전국의 경우, '질병관리청' '21. 01. 29. 0시 기준

3) 전 세계의 경우, '2019-nCoV Global Cases (by Johns Hopkins CSSE)' '21. 01. 29. 10시 기준

### 서울시 현황

● **서울시 신규 확진환자 112명, 누적 확진환자는 총 23,908명**

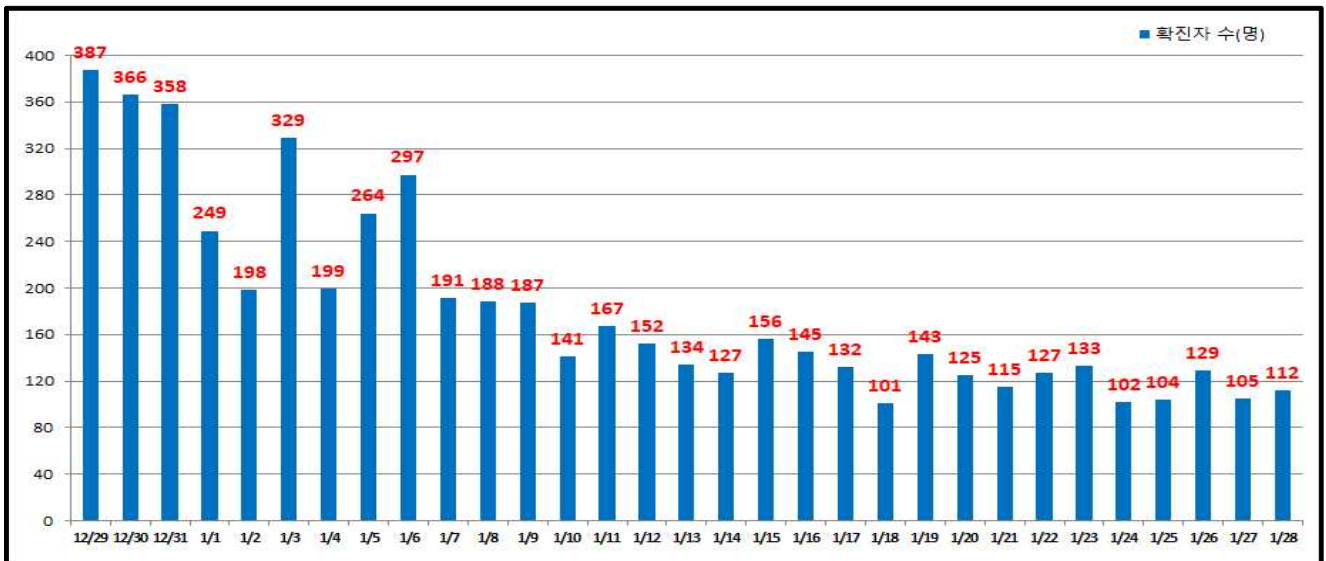
- 입원(격리)환자 4,105명, 격리해제 19,486명 / 질병관리청 공식발표 확진환자 수는 23,908명 (01. 29. 0시 기준)
- 1월 29일 0시 기준, 우리나라 사망자는 총 1,399명으로 치명률은 1.81%이며, 서울시 사망자는 317명, 치명률은 1.33% 으로 전국대비 낮게 나타남

● **주요 발생원인별 현황** (2021. 1. 29. 0시 기준)

소 계	해외 유입	중구 소재 복지시설 관련	강남구 소재 직장3 관련	노원구 소재 요양시설 관련	영등포구 소재 의료기관2 관련	동대문구 소재 현대대중 사우나 관련	종로구 소재 빌딩 관련	기타 집단 감염	기타 확진자 접촉	타시도 확진자 접촉	감염 경로 조사중
23,908 (+112)	790 (+3)	34 (+14)	37 (+4)	14 (+3)	13 (+2)	34 (+1)	18 (+1)	8,892 (+11)	7,459 (+30)	1,078 (+8)	5,539 (+35)

※ 역학조사서 기반 1차 분류 진행사항에 따라 변경가능

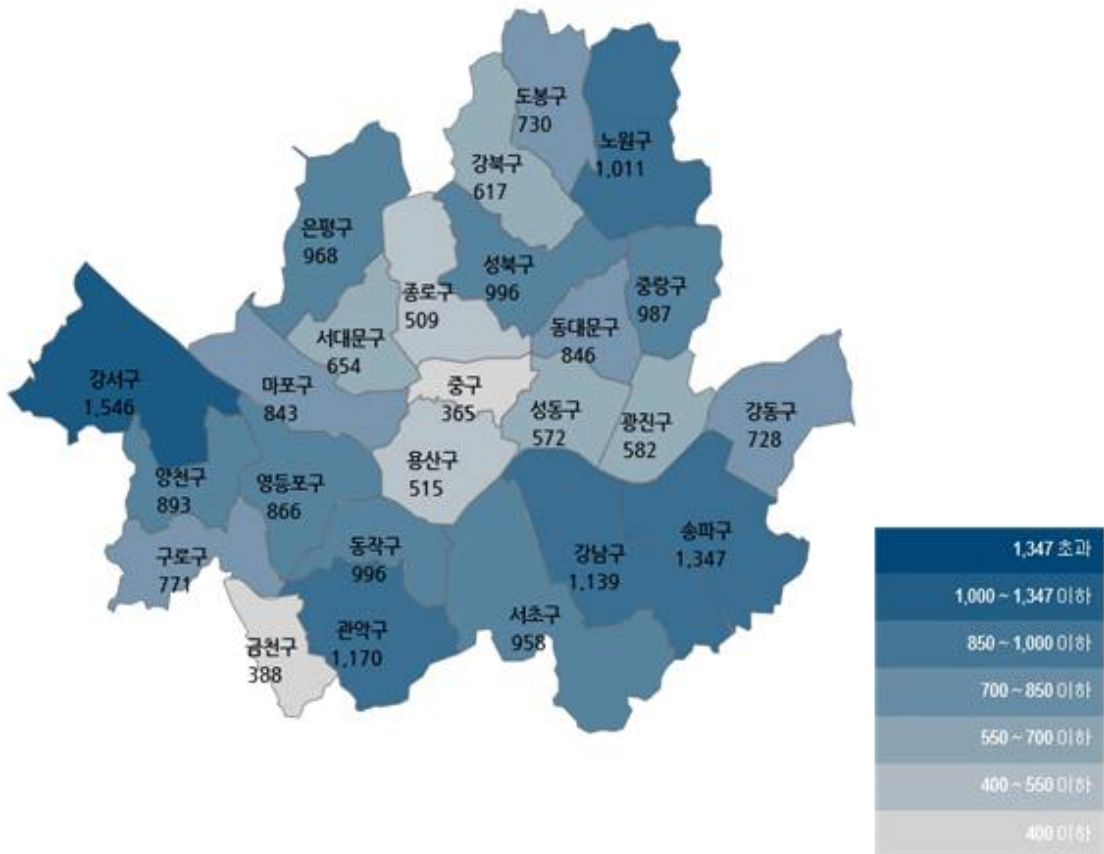
● **일일 확진환자 현황**



● 서울시 자치구별 확진환자 발생 현황

- 1월 29일 0시 기준, 서울시 전체 확진자는 총 23,908임(거주지 기준으로 강서 1,546, 송파 1,347, 관악 1,170, 강남 1,139, 노원 1,011, 동작 996, 성북 996, 중랑 987, 은평 968, 서초 958, 양천 893, 영등포 866, 동대문 846, 마포 843, 구로 771, 도봉 730, 강동 728, 서대문 654, 강북 617, 광진 582, 성동 572 용산 515, 종로 509, 금천 388, 중구 365, 기타 2,911(타시도 이관 등))

구분	합계	종로구	중구	용산구	성동구	광진구	동대문	중랑구	성북구	강북구	도봉구	노원구	은평구	서대문	마포구	양천구	강서구	구로구	금천구	영등포	동작구	관악구	서초구	강남구	송파구	강동구	기타
전일누계	23,796	508	359	511	571	579	842	983	994	616	727	1,007	966	650	840	888	1,543	767	384	860	992	1,163	957	1,129	1,336	726	2,898
1.28. 증가	112	1	6	4	1	3	4	4	2	1	3	4	2	4	3	5	3	4	4	6	4	7	1	10	11	2	13
총누계	23,908	509	365	515	572	582	846	987	996	617	730	1,011	968	654	843	893	1,546	771	388	866	996	1,170	958	1,139	1,347	728	2,911

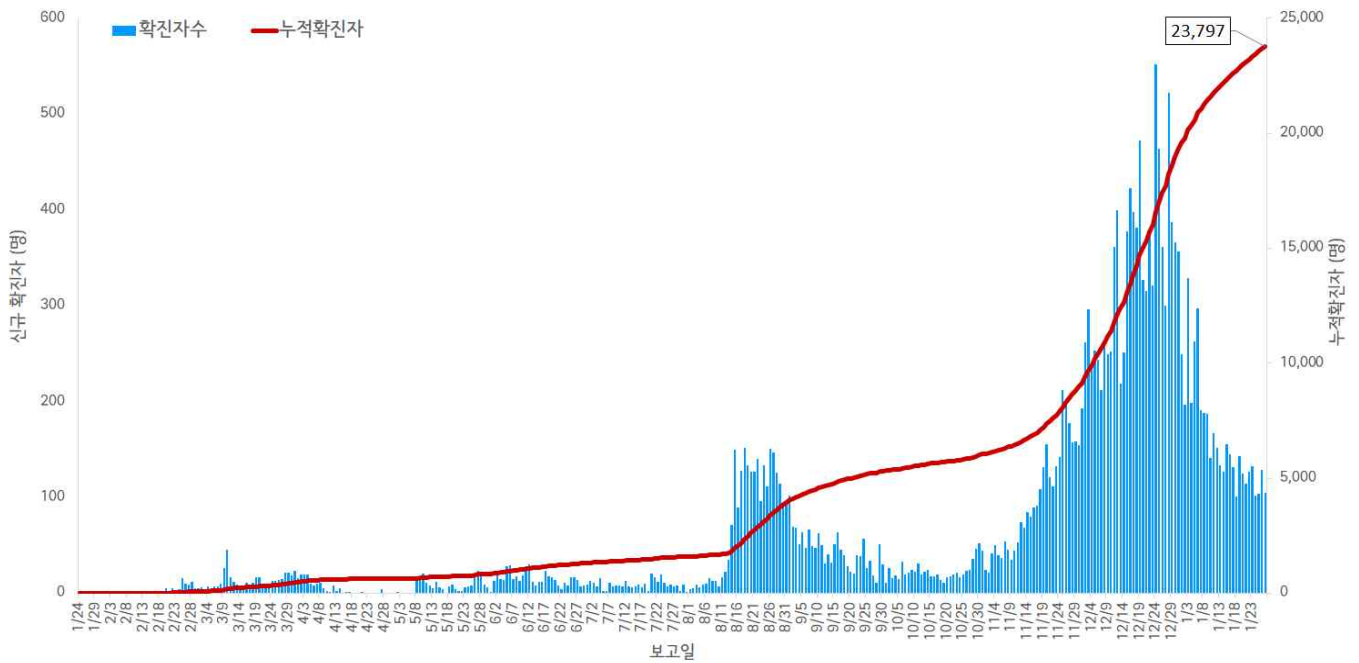


서울시 자치구별 확진자 총 누계 현황

● 서울시 코로나19 발생 현황 (2021. 1. 28. 0시 기준)

- 확진자 일별 발생 추이 및 누적 현황

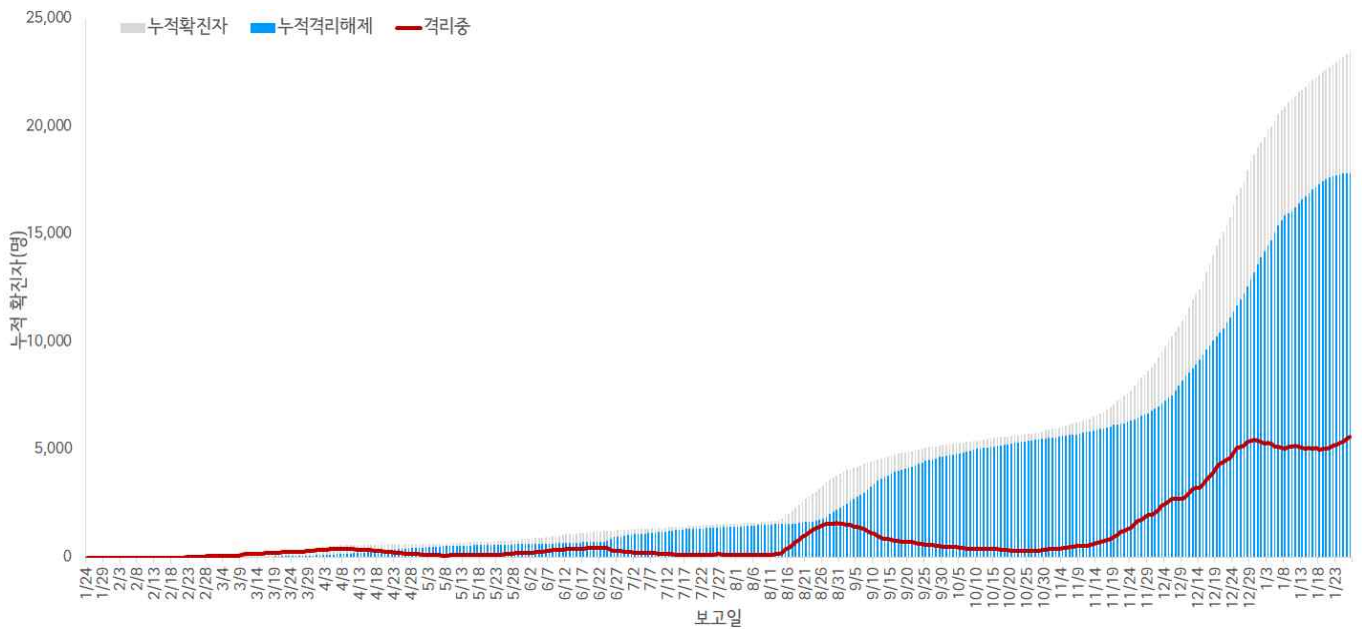
\* 신규확진자 105명, 누적환자 총 23,797명



서울시 코로나19 신규 확진자 일별 발생추이 및 누적 현황(명, 보고일 기준)

- 확진자 격리 현황

\* 격리해제 19,329명(81.2%), 사망 311명(1.3%), 격리 중 4,157명(17.5%)



서울시 코로나19 누적 격리중 · 격리해제자 현황(명, 보고일 기준)

● 서울시 코로나19 사망자 현황 (2021. 1. 28. 0시 기준)

- 서울시 코로나19 확진자 총 23,797명 중 사망 311명(1.3%)임
- 남성 57.2%(178명), 여성 42.8%(133명), 65세 이상 사망이 92.0%(286명)로 연령대별로 80세 이상 47.6%(148명), 70대 37.0%(115명) 순이며, 감염경로는 요양병원 관련이 25.1%(78명)로 가장 많았고 '감염경로 조사중' 사례는 36.0%(112명)임
- (사망소요일) 증상발생 후 확진까지 평균 3.6일(중앙값 3.0일) 소요, 증상발생 후 사망까지 평균 23.6일(중앙값 20.0일) 소요, 확진 후 사망까지 평균 19.3일(중앙값 16.0일) 소요됨

서울시 코로나19 사망자 일반적 특성표

(단위: 명)

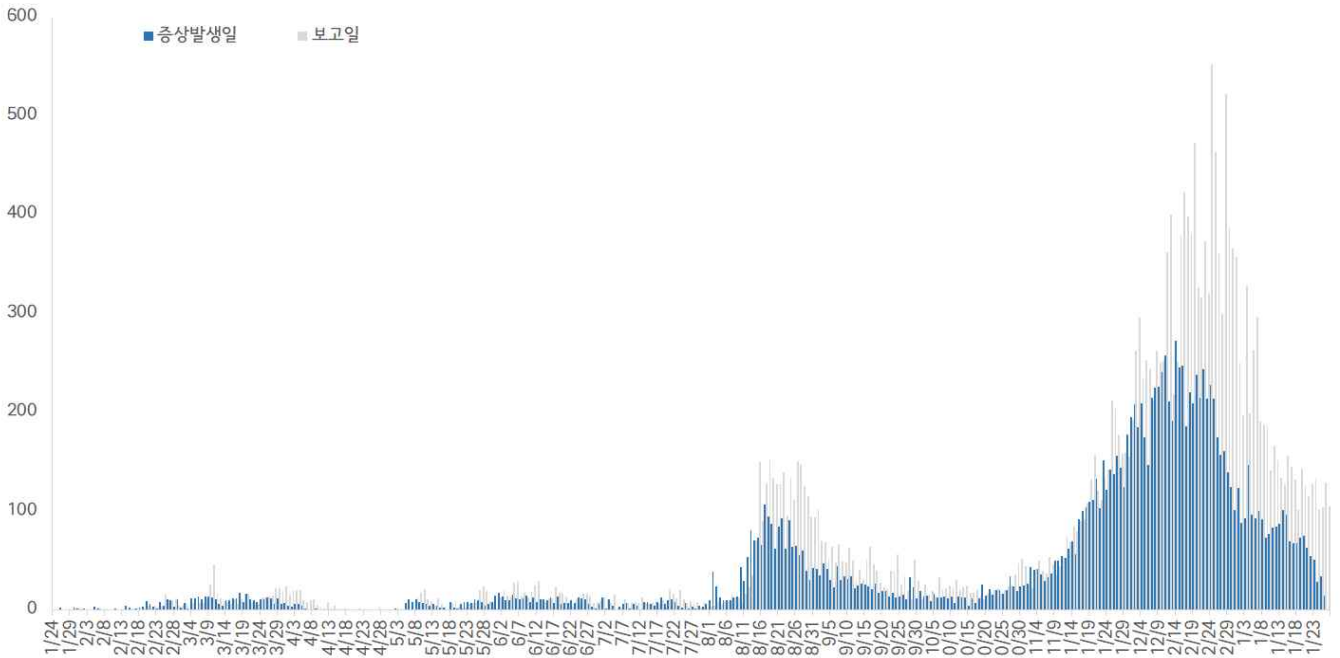
구분		계(%)	
총계		311	100.0%
성별	남	178	57.2%
	여	133	42.8%
연령	40-49세	4	1.3%
	50-59세	10	3.2%
	60-69세	34	10.9%
	70-79세	115	37.0%
	≥ 80세	148	47.6%
	< 65세	25	8.0%
	≥ 65세	286	92.0%
진단소요일	증상-확진	평균±표준편차	3.6 ± 3.1
		중위수 (범위)	3.0 (0-19)
	증상-사망	평균±표준편차	23.6 ± 14.4
		중위수 (범위)	20.0 (2-93)
	확진-사망	평균±표준편차	19.3 ± 13.2
		중위수 (범위)	16.0 (0-82)
감염경로	집단발생 관련		142 45.7%
	요양병원 및 시설		78 25.1%
	의료기관		16 5.1%
	종교 관련		11 3.5%
	가족/지인모임		7 2.3%
	직장		10 3.2%
	교정시설		2 0.6%
	기타		18 5.8%
	확진자접촉		56 18.0%
	조사 중		112 36.0%
	해외유입		1 0.4%

※ 연령\* 설정 시 사망당시 연령으로 산출

※ 진단소요일\*\* 설정 시 사후에 확진된 20명은 제외하고 산출

- 증상발생일 및 보고일 기준 발생 추이

\* 분석대상 증상발생일과 보고일이 모두 확인된 14,946명 (무증상 및 증상발생일 모름 등 8,851명 제외)

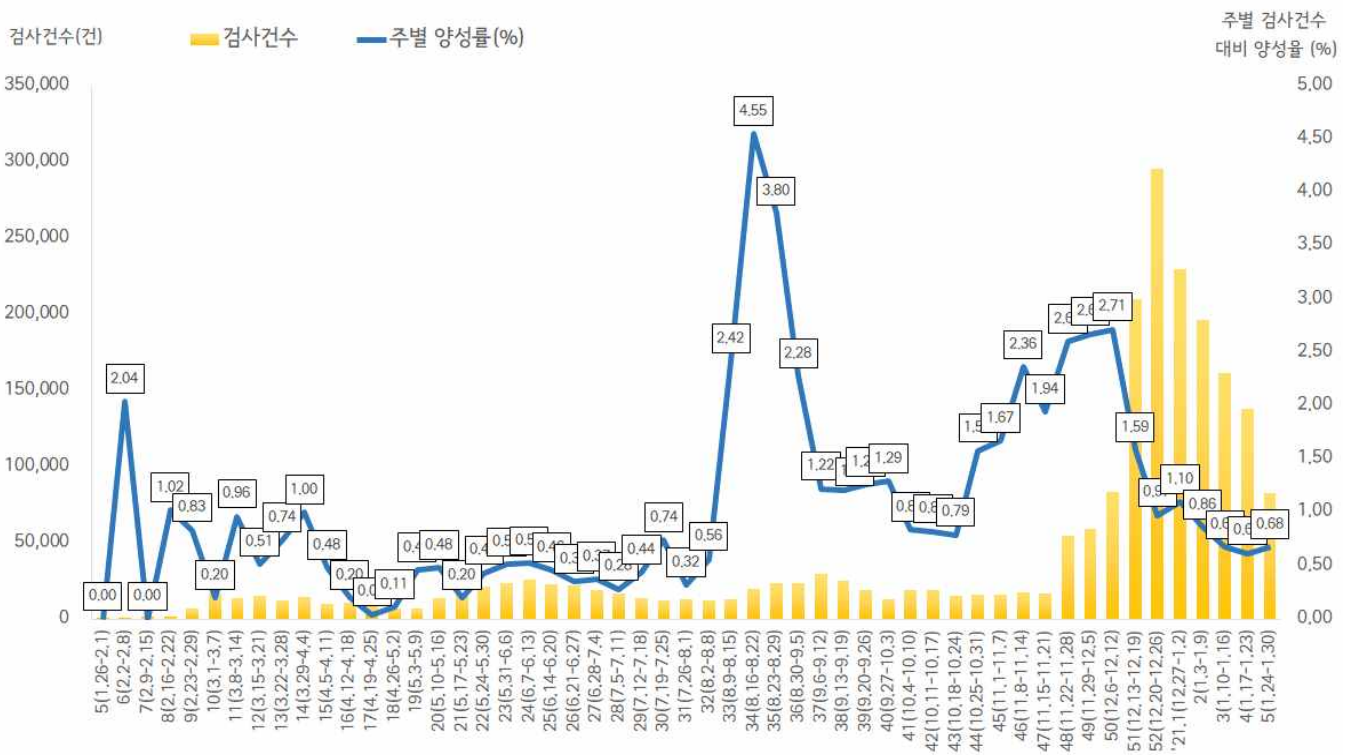


※교정시설 관련(227명) 데이터 수집 중으로 산출 제외하였음

서울시 코로나19 확진자 일별 분포 현황

- 주별 검사건수 및 확진환자 양성률

\* 총 검사건수 2,146,341건 (금주 82,643건) 중 23,797명 확진, 누적 검사 수 대비 총 양성률 1.11%



서울시 코로나19 확진자 주별 검사현황 및 양성률



● 인구학적 특성별 발생 현황 (2021. 1. 28. 0시 기준)

- (성별) 남성이 50.8%로 여성보다 높음
- (연령별) 확진자의 평균 연령은 47.8세 (중위연령 50.0세, 범위 1-100세)로 20-50대가 60.1%이고, 10만명당 확진자수는 60대 350.22명, 70대 324.92명, 80세 이상 315.80명 순이며, 사망 311명(40대 6명, 50대 10명, 60대 34명, 70대 115명, 80세 이상 146명)임 - 치명률 1.3%(80세 이상 14.6%)

(단위: 명, %)

구분	확진자	발생률 (10만명당)	장기입원자	퇴원자	퇴원자 평균 입원일 (일)	사망자	치명률	
계	23,797 (100.0)	244.80	2,031 (8.5)	19,329 (81.2)	15.2	311	1.3	
성 별	남성	12,084 (50.8)	255.35	1,285 (10.6)	9,288 (76.9)	15.5	178	1.5
	여성	11,713 (49.2)	234.80	746 (6.4)	10,041 (85.7)	15.0	133	1.1
연 령	0-9	760 (3.2)	117.60	41 (5.4)	659 (86.7)	12.7	0	0.0
	10-19	1,203 (5.1)	150.30	61 (5.1)	1,069 (88.9)	13.5	0	0.0
	20-29	3,140 (13.2)	214.26	298 (9.5)	2,579 (82.1)	14.9	0	0.0
	30-39	3,266 (13.7)	218.19	273 (8.4)	2,661 (81.5)	14.0	0	0.0
	40-49	3,361 (14.1)	217.17	287 (8.5)	2,727 (81.1)	14.4	6	0.2
	50-59	4,536 (19.1)	296.02	383 (8.4)	3,741 (82.5)	15.1	10	0.2
	60-69	4,264 (17.9)	350.22	338 (7.9)	3,496 (82.0)	15.9	34	0.8
	70-79	2,265 (9.5)	324.92	230 (10.2)	1,776 (78.4)	18.0	115	5.1
80이상	1,002 (4.2)	315.80	120 (12.0)	621 (62.0)	20.4	146	14.6	

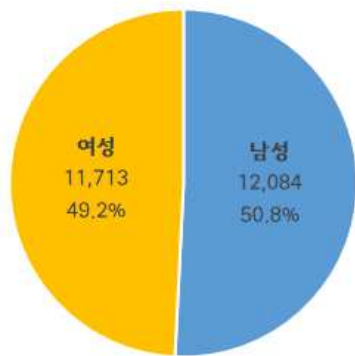
※ 치명률= 사망자수/확진자수 × 100

※ 평균 입원일= (퇴원자 입원일의 합계)/(전체 퇴원자수)

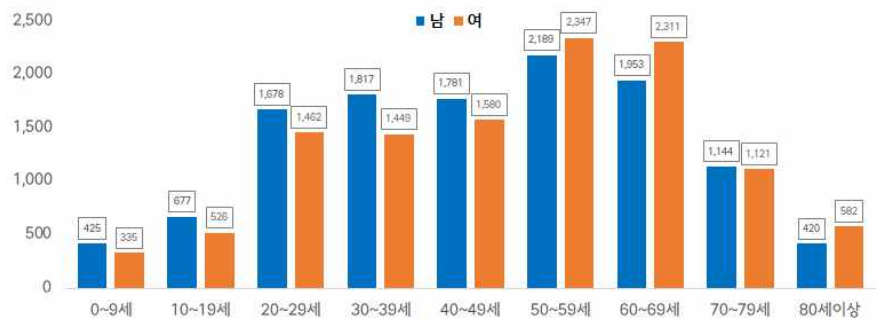
※ 장기입원자 = 입원 35일 이상 확진자

※ 인구 10만명당 발생률은 통계청에서 제공하는 2020년 7월 1일 행정구역별 인구 기준.

- 성별·연령별 분포 현황

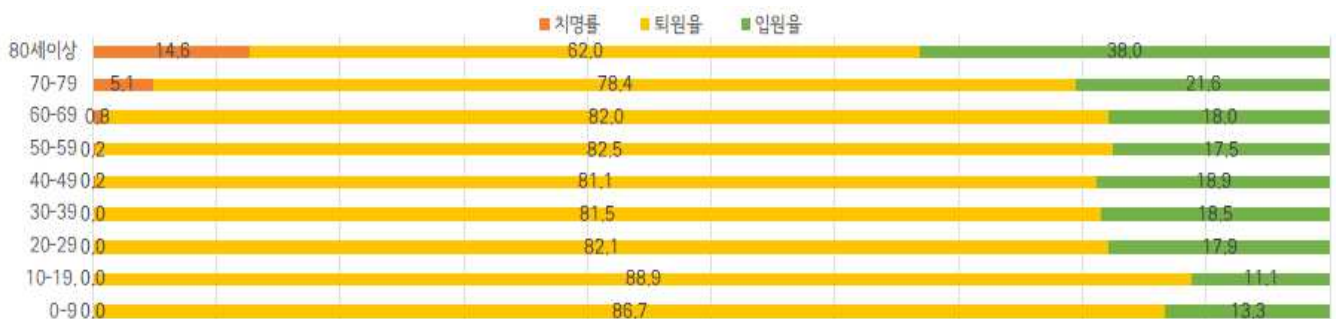


성별



연령별

- 연령별 확진자 치료현황



서울시 코로나19 연령별 확진자 치료 현황

- 최근 4주간 주별 발생현황

성별, 연령별 확진환자 주별 발생현황 (보고일 기준)

(단위: 명, %)

구분		2주(1.3.-1.9.)		3주(1.10.-1.16.)		4주(1.17.-1.23.)		5주 중 4일(1.24.-1.27.)	
계		1,654	(100.0)	1,022	(100.0)	876	(100.0)	440	(100.0)
성별	남성	922	(55.7)	532	(52.1)	432	(49.3)	240	(54.5)
	여성	732	(44.3)	490	(47.9)	444	(50.7)	200	(45.5)
연령	0-9	50	(2.9)	27	(2.6)	33	(3.7)	13	(3.1)
	10-19	79	(4.8)	56	(5.5)	44	(5.0)	20	(4.5)
	20-29	208	(12.6)	132	(12.9)	126	(14.4)	56	(12.7)
	30-39	230	(13.9)	127	(12.4)	124	(14.2)	67	(15.2)
	40-49	243	(14.7)	127	(12.4)	113	(12.9)	69	(15.7)
	50-59	340	(20.6)	205	(20.1)	160	(18.3)	81	(18.4)
	60-69	292	(17.7)	187	(18.3)	151	(17.2)	84	(19.1)
	70-79	144	(8.7)	104	(10.2)	76	(8.7)	30	(6.8)
	80이상	68	(4.1)	57	(5.6)	49	(5.6)	20	(4.5)
사망자 총계		41	(2.5)	35	(3.4)	32	(3.7)	14	(3.2)

- 최근 1주간 일별 발생현황

성별, 연령별 확진환자 일별 발생현황 (보고일 기준)

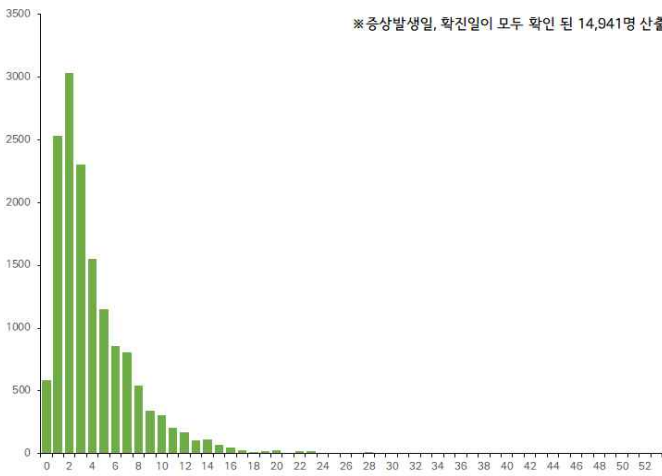
(단위: 명, %)

구분		1.21	1.22	1.23	1.24	1.25	1.26	1.27
계		115(100.0)	127(100.0)	133(100.0)	102(100.0)	104(100.0)	129(100.0)	105(100.0)
성별	남성	52(45.2)	61(48.0)	77(57.9)	61(59.8)	49(47.1)	76(58.9)	54(51.4)
	여성	63(54.8)	66(52.0)	56(42.1)	41(40.2)	55(52.9)	53(41.1)	51(48.6)
연령	0-9	3(2.6)	7(5.6)	2(1.5)	3(3.0)	3(2.8)	3(2.3)	4(3.8)
	10-19	9(7.8)	7(5.5)	2(1.5)	5(4.9)	5(4.8)	5(3.9)	5(4.8)
	20-29	19(16.5)	18(14.2)	29(21.7)	14(13.7)	11(10.6)	16(12.4)	15(14.3)
	30-39	20(17.4)	17(13.4)	23(17.3)	12(11.8)	18(17.3)	22(17.0)	15(14.3)
	40-49	14(12.2)	12(9.4)	17(12.8)	17(16.7)	19(18.3)	14(10.9)	19(18.1)
	50-59	19(16.5)	26(20.5)	21(15.8)	29(28.4)	21(20.2)	18(14.0)	13(12.4)
	60-69	17(14.8)	21(16.5)	28(21.1)	15(14.7)	18(17.3)	31(24.0)	20(19.0)
	70-79	7(6.1)	12(9.4)	7(5.3)	4(3.9)	6(5.8)	12(9.3)	8(7.6)
	80이상	7(6.1)	7(5.5)	4(3.0)	3(2.9)	3(2.9)	8(6.2)	6(5.7)
사망자 총계		5(4.3)	4(3.1)	3(2.3)	4(3.9)	3(2.9)	3(2.3)	4(3.8)

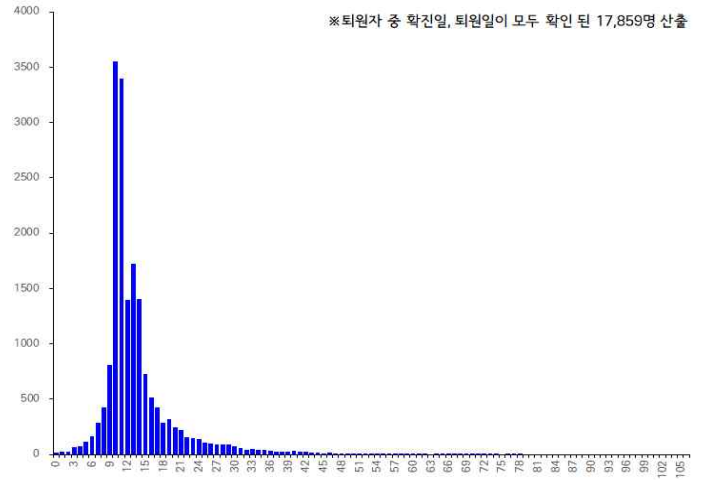


● **진단소요일 (2021. 1. 28. 0시 기준)**

증상발생일부터 확진일까지 평균 4.1일(중앙값 3일)소요, 확진일부터 퇴원일까지 평균 13.8일(중앙값 12일)소요



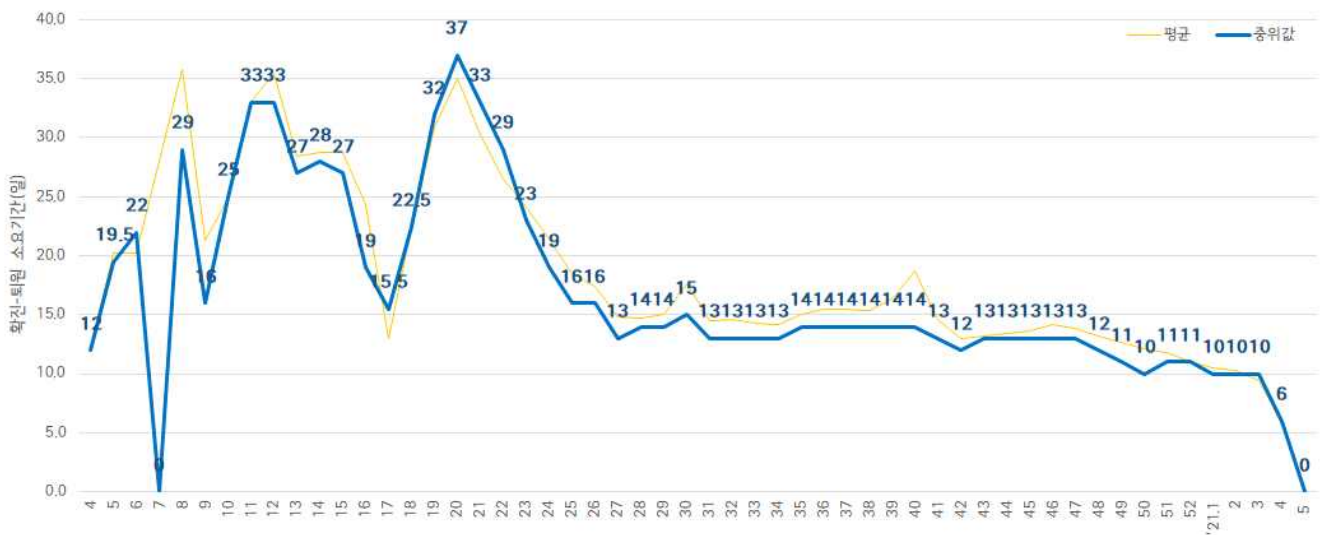
증상발생일 - 확진일 소요기간



확진일 - 퇴원일 소요기간



주별 증상발생일 - 확진일 소요기간



주별 확진일 - 퇴원일 소요기간

● 자치구별 발생 현황(발생구 기준) (2021. 1. 28. 0시 기준)

- 강서구가 6.5%(1,543명)로 가장 높았으며, 송파구 발생이 5.6%(1,336명), 관악구 4.9%(1,163명) 순이었음
- 인구 10만명당 확진자수는 전체 244.80명으로 종로구 337.80명, 중구 285.51명, 강서구 262.89명 순이었음

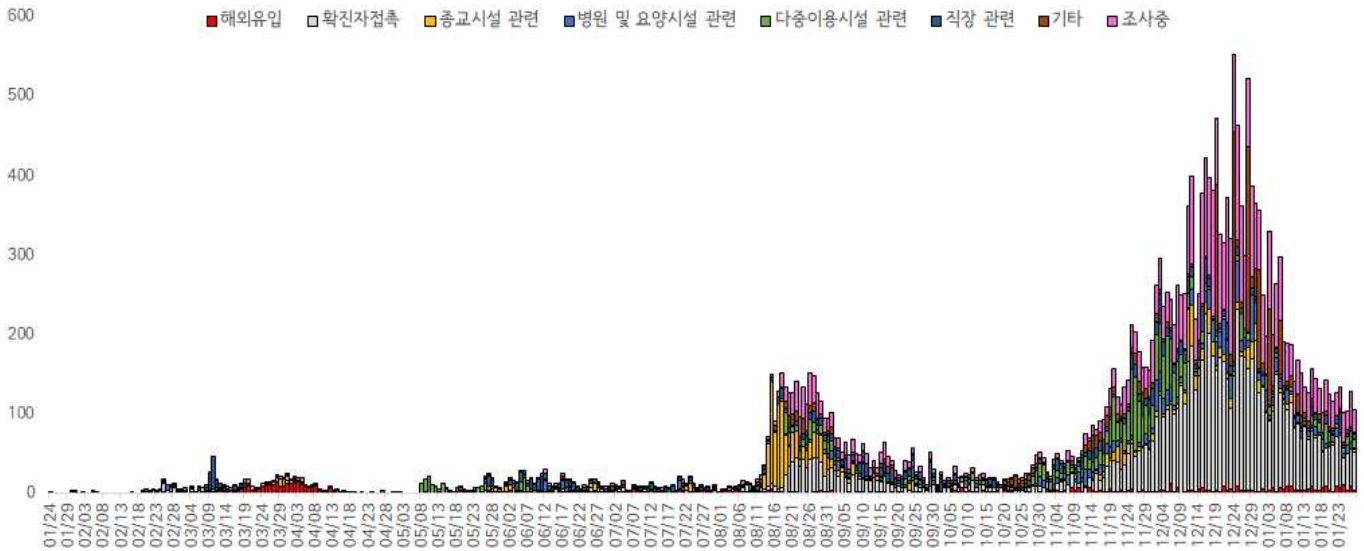
구분	누계		증가현황	발생률* (10만명당)
	(명)	(%)		
서울특별시	23,797	100.0	▲+105	244.80
종로구	508	2.1	▲+2	337.80
중구	360	1.5	▲+3	285.51
용산구	510	2.1	▲+3	222.29
성동구	582	2.4	▲+1	195.70
광진구	579	2.4	▲+6	165.63
동대문구	842	3.5	▲+4	243.64
중랑구	983	4.1	▲+3	249.23
성북구	992	4.2	▲+2	224.53
강북구	616	2.6	▲+1	197.58
도봉구	727	3.1	▲+7	220.60
노원구	1,007	4.2	▲+2	190.40
은평구	966	4.1	▲+8	201.45
서대문구	650	2.7	▲+1	207.85
마포구	840	3.5	▲+4	224.36
양천구	888	3.7	▲+2	193.91
강서구	1,543	6.5	▲+4	262.89
구로구	767	3.2	▲+6	189.35
금천구	384	1.6	▲+3	165.34
영등포구	861	3.6	▲+4	230.62
동작구	991	4.2	▲+0	250.78
관악구	1,163	4.9	▲+7	232.72
서초구	956	4.0	▲+4	222.89
강남구	1,129	4.7	▲+0	208.60
송파구	1,336	5.6	▲+4	198.95
강동구	726	3.1	▲+4	158.81
기타	2,891	12.4	▲+20	

- 1) 강서구: 종교시설 230명(강서구 소재 교회 관련 170명), 다중이용시설 관련 226명(댄스교습관련시설 163명), 직장 관련 102명 등
- 2) 송파구: 다중이용시설 관련 136명(송파구 사우나 관련 19명), 종교시설 관련 100명, 직장 관련 81명 등
- 3) 관악구: 직장 관련 122명, 다중이용시설 관련 93명, 종교시설 관련 79명, 병원및요양시설관련 24명 등

※ 인구 10만명당 확진자수는 통계청에서 제공하는 2020년 7월 1일 행정구역별 인구를 기준으로 함.

● **주요 감염경로별 발생 현황** (2021. 1. 28. 0시 기준 누적분)

- 최근 소규모 집단발생 환자 증가
- 주요 감염경로별 발생률은 다중 이용시설 관련이 9.3%(2,216명)로 가장 높았으며, 종교시설 관련 7.5%(1,775명), 직장 관련 6.9%(1,634명), 병원 및 요양시설 관련 5.9%(1,415명), 해외유입 3.3%(788명) 순이었음



서울시 코로나19 주요 감염경로별 발생현황

● **감염경로 조사중 환자 현황** (2021. 1. 28. 0시 기준)

- 21. 1. 28. 0시 기준 확진자 총 23,797명 중 감염경로 ‘조사중’ 5,505명(23.1%) 보고됨
- “감염경로 조사중” 5,505명 중 남자 확진자는 52.3%(2,881명), 여자 확진자는 47.7%(2,624명)임

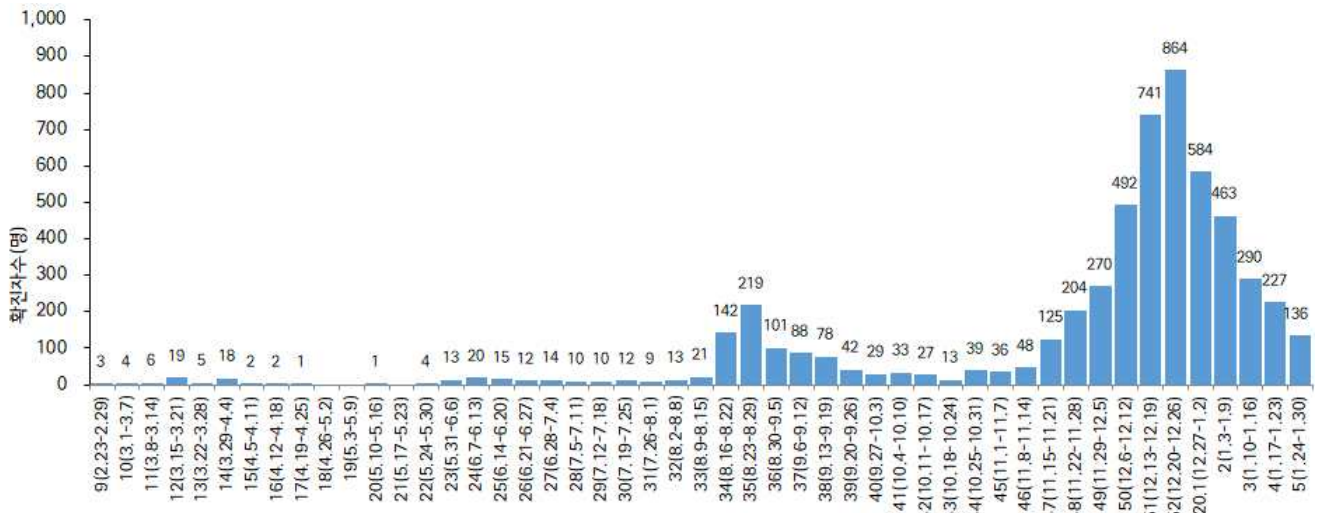
**성별/연령별 확진자,경로 조사자 분포 현황**

(단위: 명)

구분	합계	성별		연령(세)								
		남	여	0-9	10-19	20-29	30-39	40-49	50-59	60-69	70-79	80이상
확진자 (%)	23,797	12,084	11,713	760	1,203	3,140	3,266	3,361	4,536	4,264	2,265	1,002
	(100.0)	(50.8)	(49.2)	(3.2)	(5.1)	(13.2)	(13.7)	(14.1)	(19.1)	(17.9)	(9.5)	(4.2)
경로 조사중 (%)	5,505	2,881	2,624	43	161	711	790	735	999	1,148	677	241
	(23.1)	(23.8)	(22.4)	(5.7)	(13.4)	(22.6)	(24.2)	(21.9)	(22.0)	(26.9)	(29.9)	(24.1)

※ 관악구312건, 강서구311건, 송파구303건, 강남구281건, 은평구272건, 동작구259건, 영등포구245건, 서초구·중랑구244건, 성북구225건, 동대문구221건, 마포구215건, 노원구196건, 강동구194건, 양천구188건, 구로구177건, 종로구164건, 강북구155건, 도봉구153건, 성동구147건, 광진구140건, 용산구132건, 서대문구131건, 중구95건, 금천구80건 (기타 421건 제외)

- “감염경로 조사중” 5,505명 중 50세 이상은 55.7%(3,065명), 연령대별 비율은 60대가 20.9%로 가장 높았고 50대 18.1%, 30대 14.4%, 40대 13.4% 순임
- 65세 이상 확진자 5,136명 중 “감염경로 조사중”은 26.3%(1,450명)임
- “감염경로 조사중” 5,505명 중 사망자는 2.0%(112명)임



<서울시 코로나19 감염경로 조사중 확진자 주별 분포 현황(명, 보고일 기준)>

서울시 코로나19 감염경로 조사중 사례 일반적 특성표

(단위: 명)

구분	누적확진자수	감염경로					
		조사완료		조사중			
합계	23,797	100.0%	18,292	100.0%	5,505	100.0%	
성별	남	12,084	50.8%	9,203	50.3%	2,881	52.3%
	여	11,713	49.2%	9,089	49.7%	2,624	47.7%
연령	0-9세	760	3.2%	717	3.9%	43	0.7%
	10-19세	1,203	5.1%	1,042	5.7%	161	2.9%
	20-29세	3,140	13.2%	2,429	13.3%	711	12.9%
	30-39세	3,266	13.7%	2,476	13.5%	790	14.4%
	40-49세	3,361	14.1%	2,626	14.4%	735	13.4%
	50-59세	4,536	19.1%	3,537	19.3%	999	18.1%
	60-69세	4,264	17.9%	3,116	17.0%	1,148	20.9%
	70-79세	2,265	9.5%	1,588	8.7%	677	12.3%
≥80세	1,002	4.2%	761	4.2%	241	4.4%	
65세기준	< 65세	18,661	78.4%	14,606	79.8%	4,055	73.7%
	≥65세	5,136	21.6%	3,686	20.2%	1,450	26.3%
사망	예	311	1.3%	199	1.1%	112	2.0%
	아니오	23,486	98.7%	18,093	98.9%	5,393	98.0%

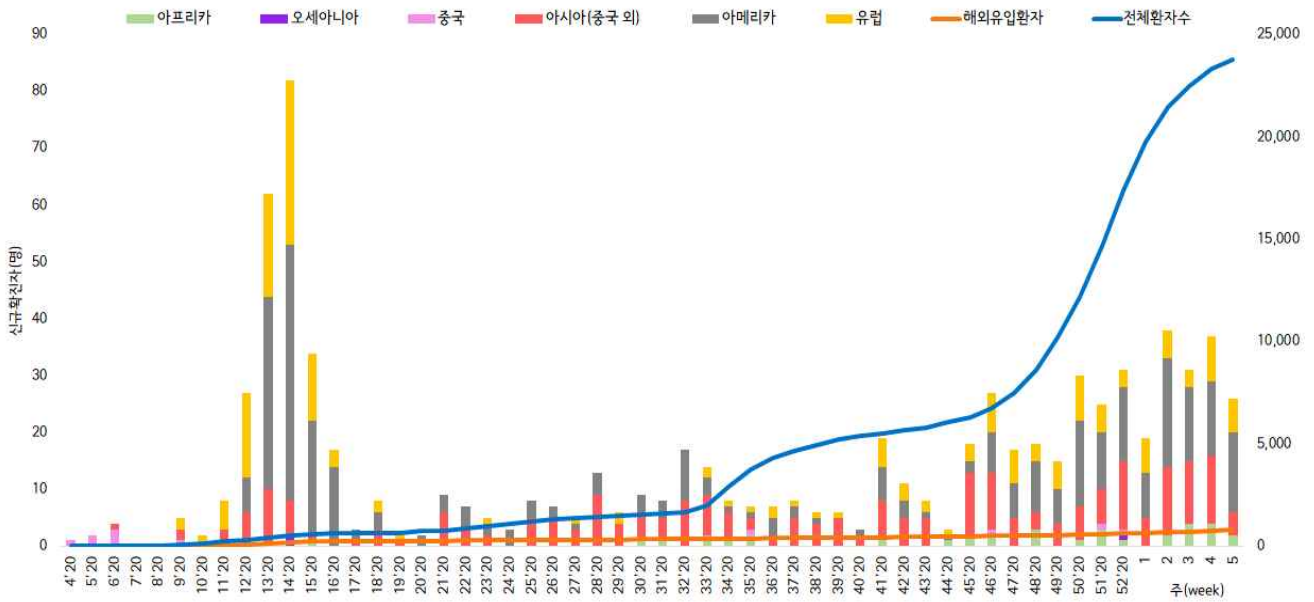
● 해외 유입 현황 (2021. 1. 28. 0시 기준)

- 해외유입 사례로 추정되는 누적 확진자수 788명(3.3%)
- 주요 국외유입 분포는 아메리카 40.7%, 아시아(중국 외) 30.2%, 유럽 23.0%순임

코로나19 해외유입 확진자 분포 현황

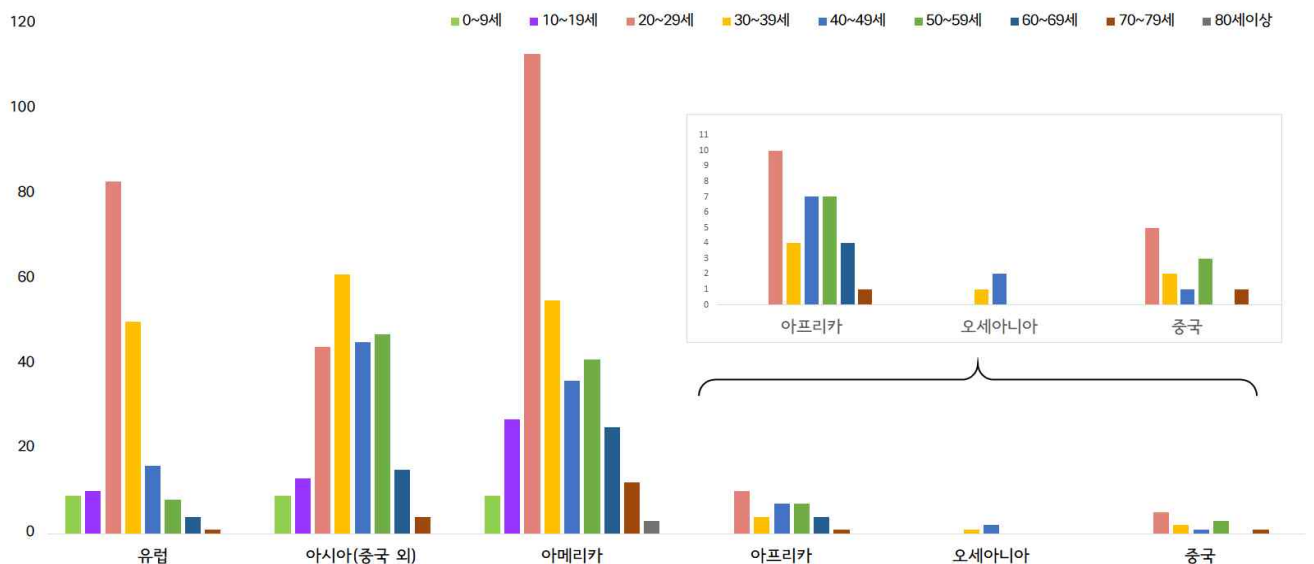
(단위: 명)

구분	유럽	아시아 (중국 외)	아메리카	아프리카	오세아니아	중국	합계
누계	181	238	321	33	3	12	788
증가현황	▲+1	▲+1	▲+1	-	-	-	▲+3
백분율(%)	(23.0)	(30.2)	(40.7)	(4.2)	(0.4)	(1.5)	(100.0)



서울시 코로나19 신규·누적 해외유입 확진자 현황(명, 보고일 기준)

- 연령별 해외유입 현황 분포



서울시 코로나19 연령별 해외유입 확진자 현황(명, 보고일 기준)

● 무증상자 발생현황 (2021. 1. 28. 0시 기준)

- 전체 확진자 중 무증상자는 35.3%이며, 남성이 53.3%로 여성보다 높음
- 무증상 확진자의 평균 연령은 48.3세(중위연령 51.0세, 범위 1-100세)로 20-50대가 55.3%이며, 사망 100명 (40대 4명, 50대 3명, 60대 6명, 70대 34명, 80세 이상 53명)임 - 치명률 1.2% (80세 이상 11.6%)

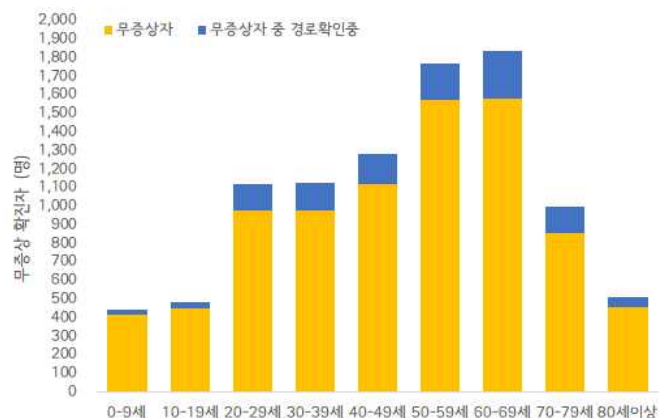
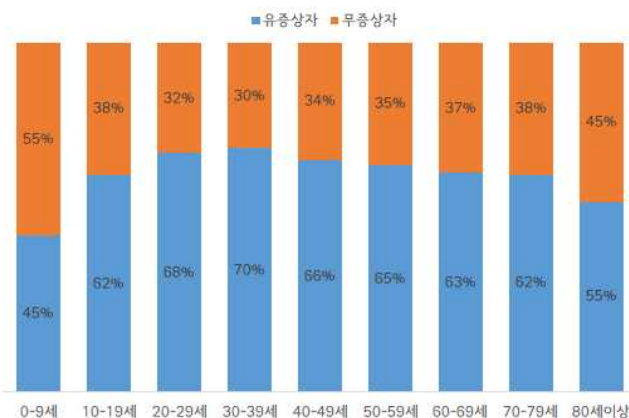
(단위: 명, %)

구분	무증상자 (%)	경로 확인중 (%)	퇴원자 (%)	사망자(명)	치명률(%)	
계	8,409 (100.0)	1158 (13.8)	6,606 (78.6)	100	1.2	
성별	남성	4,484 (53.3)	609 (13.6)	3,265 (72.8)	51	1.1
	여성	3,925 (46.7)	549 (14.0)	3,341 (85.1)	49	1.2
연령	0-9	420 (5.0)	22 (5.2)	360 (85.7)	0	0.0
	10-19	454 (5.4)	32 (7.0)	399 (87.9)	0	0.0
	20-29	981 (11.7)	139 (14.2)	749 (76.4)	0	0.0
	30-39	976 (11.6)	150 (15.4)	740 (75.8)	0	0.0
	40-49	1,117 (13.3)	166 (14.9)	854 (76.5)	4	0.4
	50-59	1,574 (18.7)	195 (12.4)	1261 (80.1)	3	0.2
	60-69	1,579 (18.8)	255 (16.1)	1294 (82.0)	6	0.4
	70-79	853 (10.1)	143 (16.8)	668 (78.3)	34	4.0
80이상	455 (5.4)	56 (12.3)	281 (61.8)	53	11.6	

※ 치명률= 사망자수/무증상 확진자수×100; 확진 당시 기초역학조사서 상 무증상자



서울시 코로나19 주별 무증상 확진자 누적 현황(명, 보고일 기준)



서울시 코로나19 연령별 무증상 확진자 현황

※ 교정시설 관련(227명) 데이터 수집 중으로 위 자료에서 산출 제외하였음



● **접촉자 관리 현황** (2021. 1. 28. 0시 기준)

- 서울시 관리 누적 접촉자는 157,084명으로, 그중 검사결과 양성으로 확진된 사례는 6.8%(10,616명)임

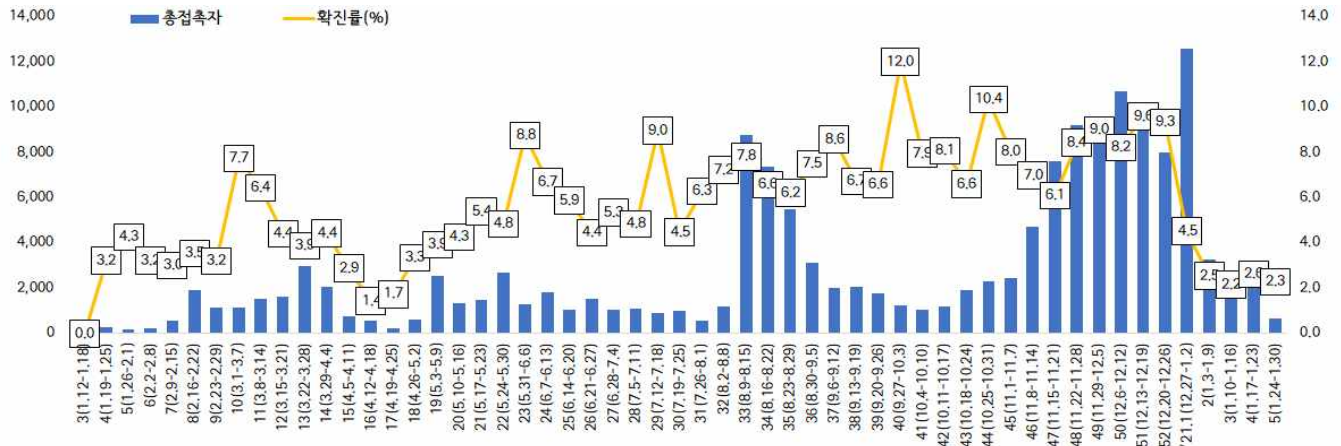
**서울시 성별, 연령별 코로나19 접촉자 분포 현황**

(단위: 명)

구분	합계	성별		연령(세)								
		남	여	0-9	10-19	20-29	30-39	40-49	50-59	60-69	70-79	80이상
누계 (%)	157,084	80,875	76,209	10,228	14,785	30,663	26,333	23,372	24,340	16,878	7,060	3,425
	(100.0)	(51.5)	(48.5)	(6.5)	(9.4)	(19.5)	(16.8)	(14.9)	(15.5)	(10.7)	(4.5)	(2.2)
확진자 (%)	10,616	4,303	6,313	494	688	1,628	1,404	1,521	1,998	1,709	825	349
	(6.8)	(5.3)	(8.3)	(4.8)	(4.7)	(5.3)	(5.3)	(6.5)	(8.2)	(10.1)	(11.7)	(10.2)

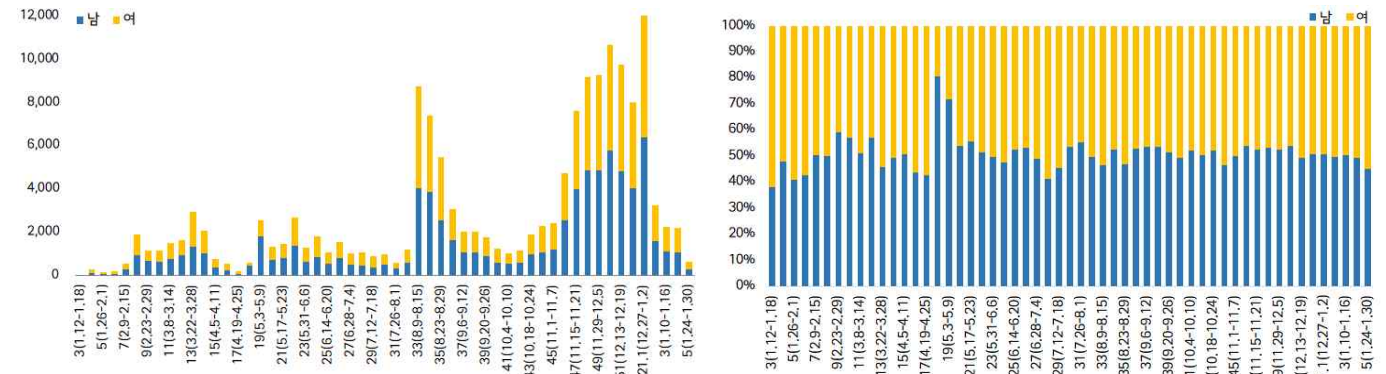
※ 접촉자 중 확진자수(명,%)는 질병보건통합관리시스템(is.cdc.go.kr)에 등록된 접촉자 데이터를 기준으로 함.

- **주별 접촉자 발생 현황**



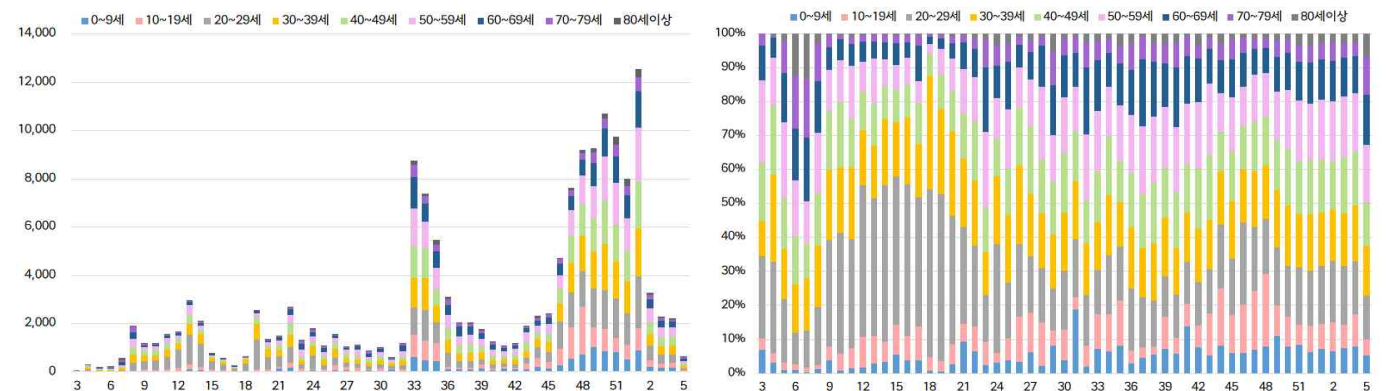
서울시 코로나19 주별 접촉자 현황 및 확진율(명, %, 최종접촉일 기준)

- **성별 접촉자 발생 현황**



서울시 코로나19 성별 분포(명, %, 최종접촉일 기준)

- **연령별 접촉자 발생 현황**



서울시 코로나19 연령별 분포(명, %, 최종접촉일 기준)

● 서울시 전체 선별진료소 지정 현황 (2021. 1. 28. 18시 서울시 일일상황보고 기준)

(단위 : 개소)

합계	자치구			의료기관					차량 이동식	이동검체 채취반
	소계	보건소 내	보건소 외(상담소)	소계	국가지정	지역거점	국공립 병원	민간병원		
<b>82</b>	<b>37</b>	35	2	<b>44</b>	5	6	8	25	<b>1</b>	<b>0</b>

● 보건소 선별진료소(25개 자치구) 검체 검사 현황

(단위 : 건)

구분	총 누계	주간 계	1.22(금)	1.23(토)	1.24(일)	1.25(월)	1.26(화)	1.27(수)	1.28(목)
계	1,361,023	59,218	9,625	6,105	5,374	9,637	9,008	9,253	10,216
평균	54440.9	2,369	385.0	244.2	215.0	385.5	360.3	370.1	108.6
최고	강남구 145,903	강남구 4,584	강남구 872	강남구 494	영등포 417	강북구 761	강북구 745	강북구 935	은평구 858
최저	양천구 27,621	양천구 604	노원구 95	양천구 106	양천구 86	양천구 90	양천구 43	양천구 68	양천구 98

● 의료기관 선별진료소(44개소) 검체 검사 현황

(단위 : 건)

구분	총 누계	주간 계	1.22(금)	1.23(토)	1.24(일)	1.25(월)	1.26(화)	1.27(수)	1.28(목)
계	513,369	18,424	3,080	2,274	1,617	3,254	2,926	2,548	2,725
평균	11,667.5	418.7	70.0	51.7	36.8	74.0	66.5	57.9	61.9
최고	아산병원 130,309	아산병원 5,898	아산병원 1,024	아산병원 876	아산병원 759	아산병원 719	아산병원 932	아산병원 843	아산병원 745
최저	명지성모 병원 56	청구성심 병원 0	동부병원 등 3개소 0	경찰병원 등 9개소 0	어린이병원 등 12개소 0	서북병원 등 4개소 0	청구성심 병원 등 2개소 0	동부병원 등 3개소 0	청구성심 병원 0

● 차량이동식(Drive-Thru) 선별진료소 운영 현황

(단위 : 건)

구분	누 계		금 일		비 고
	진료인원	검사인원	진료인원	검사인원	
계	15,165	13,738	34	34	
이대서울병원	9,949	9,933	34	34	
구 소방학교	1,814	1,379	-	-	운영중단
은평병원	896	782	-	-	
잠실주경기장	2,506	1,644	-	-	

\* 확진건수 : 검체 후 통보되어온 양성반응자수로 검사일과 동일하지 않음(날짜는 검사일)

※ 은평병원, 잠실주경기장 4.27.(월)부터 운영 중단

※ 구 소방학교 '20.5.8.(금)부터 운영 중단 ⇒ '20.5.15.(금) 운영 재개 ⇒ '20.5.22.(금) 운영 중단

● 일반시민 대상 선제검사 현황 (홈페이지신청) (2021. 1. 28. 18시 / 코로나19대응지원반 - 검사지원팀)

(단위 : 건)

구분 (6.15.~)	총 누계	어린이	은평	서북	서울의료원	보라매	동부	서남	강남보건소 (유타)
누계	30,272	3,493	3,175	5,153	4,786	4,275	4,607	4,566	217
1.28.	195	19	27	52	26	29	13	29	

- 검사결과 : 양성 82명

# 국내 현황

## ● 국내 확진환자 발생 현황 (2021. 1. 29. 0시 기준)

- 1월 29일 0시 기준, 국내 확진자는 77,395명(전일 0시 기준 대비 469명 추가)이며, 이 중 격리해제는 66,503명(전일 대비 487명 증가)으로 현재 9,493명이 격리 중임
- 사망자는 1,399명(전일 0시 기준 대비 13명 추가)으로 **치명률은 1.81%**로 확인됨

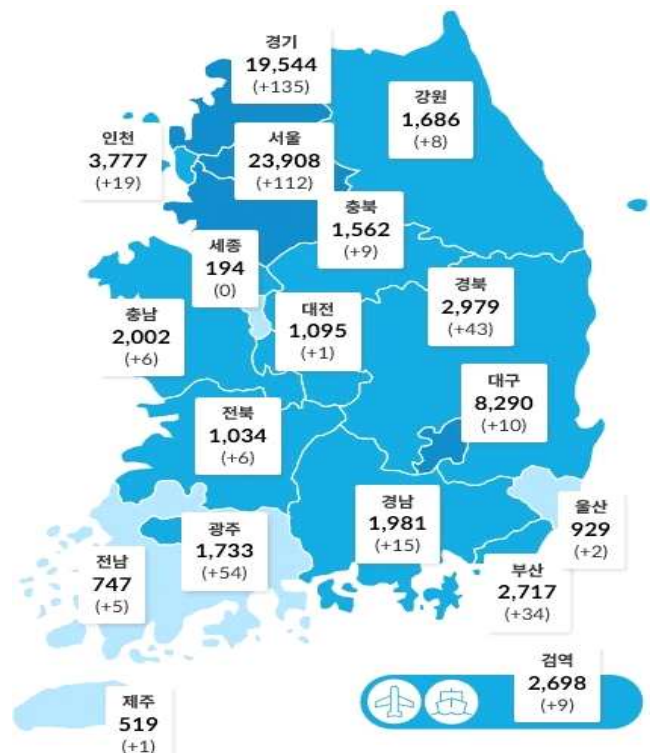
국내 코로나19 발생 현황 (2021. 1. 29. 0시 기준) (출처) 질병관리청

구분	총계	확진환자현황				검사현황		
		계	격리해제	격리 중	사망	계	검사 중	결과 음성
1.28.(목) 0시 기준	5,522,189	76,926	66,016	9,524	1,386	5,445,263	139,424	5,305,839
1.29.(금) 0시 기준	5,569,264	77,395	66,503	9,493	1,399	5,491,869	142,753	5,349,116
증감	+47,075 (+0.9)	+469 (+0.6)	+487 (+0.7)	-31 (-0.3)	+13 (+0.9)	46,606 (+0.9)	+3,329 (+2.4)	+43,277 (+0.8)

## - 새롭게 확진된 환자 469명의 현황

구분	합계	서울	부산	대구	인천	광주	대전	울산	세종	경기	강원	충북	충남	전북	전남	경북	경남	제주	검역
격리중	9,493	4,105	406	132	338	362	151	35	27	1,947	230	192	158	70	133	231	236	24	716
격리해제	66,503	19,486	2,219	7,951	3,391	1,354	931	858	166	17,175	1,426	1,316	1,811	920	607	2,682	1,736	495	1,979
사망	1,399	317	92	207	48	17	13	36	1	422	30	54	33	44	7	66	9	0	3
합계	77,395	23,908	2,717	8,290	3,777	1,733	1,095	929	194	19,544	1,686	1,562	2,002	1,034	747	2,979	1,981	519	2,698
증감	469	112	34	10	19	54	1	2	0	135	8	9	6	6	5	43	15	1	9
지역 발생	445	109	34	10	18	54	1	2	0	129	7	9	6	4	5	41	15	1	0
해외 유입	24	3	0	0	1	0	0	0	0	6	1	0	0	2	0	2	0	0	9

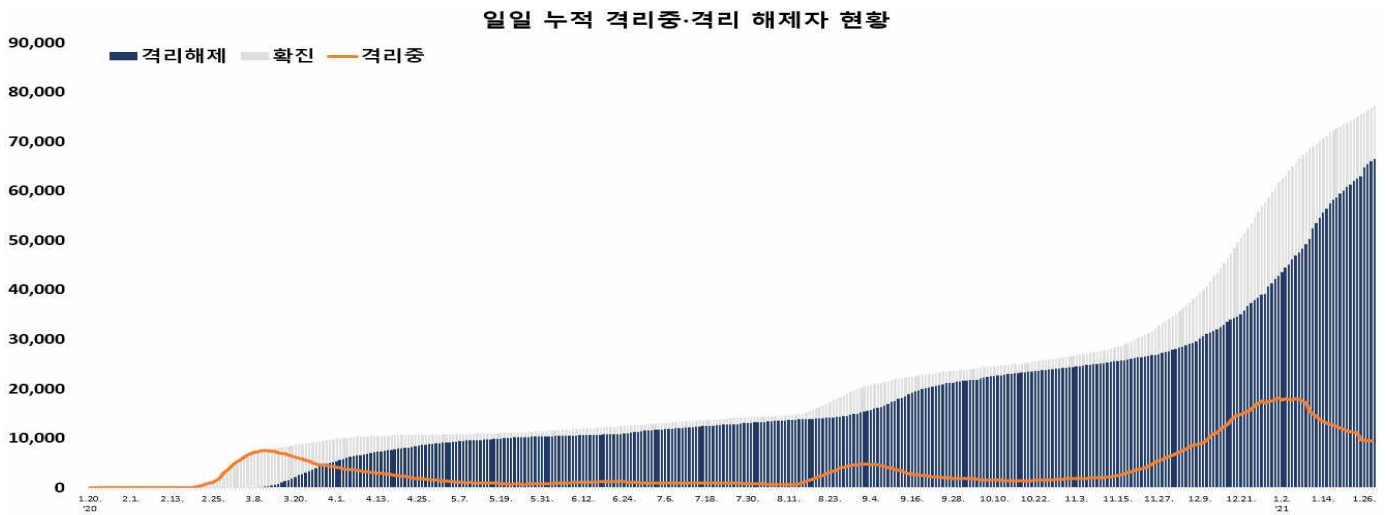
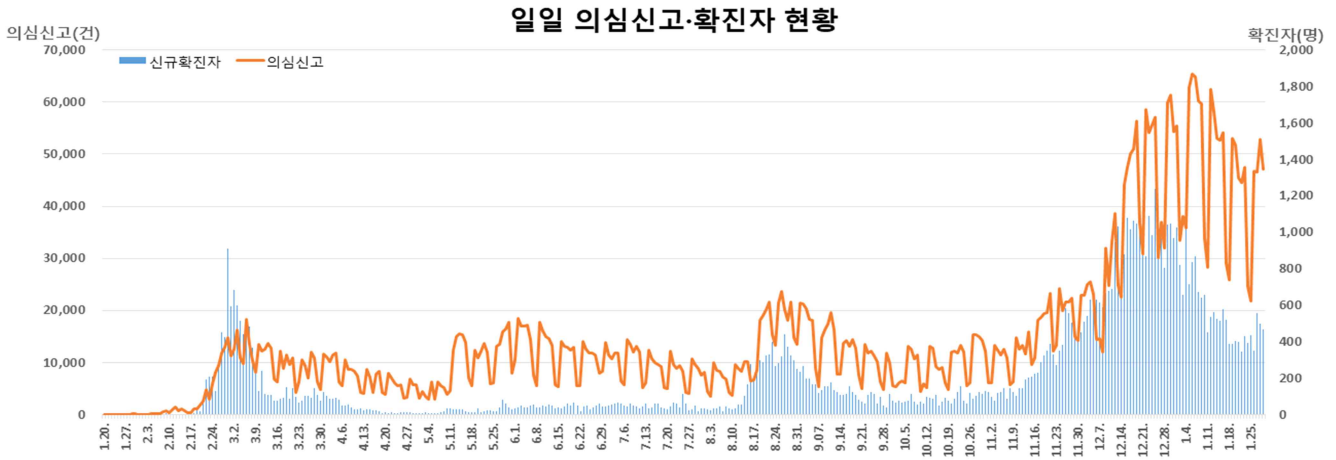
※ 상기 통계는 모두 추후 역학조사 과정에서 변경될 수 있음



지역별 거리 두기 단계 (01.25. 0시 기준)

시도별 확진자 분포 현황 (01.29. 0시 기준)

● 국내 일별 신규/누적 확진자 현황 (2021. 1. 29. 0시 기준)



- 금일 신규 확진자 469명 중 해외유입은 24명이며, 지역사회 발생은 445명임
- 해외 유입 확진자 현황

해외 유입 신규 및 누적 확진자 현황 (2021. 1. 29. 0시 기준, '20. 1. 3일 이후 누계)

구분	합계	유입 국가						확인 단계		국적	
		중국	중국 외 아시아	유럽	아메리카	아프리카	오세아니아	검역단계	지역사회	내국인	외국인
신규	24	0	7	3	13	1	0	9	15	15	9
누계	6,245	35 (0.6%)	2,823 (45.2%)	1,078 (17.3%)	2,043 (32.6%)	243 (3.9%)	23 (0.4%)	2,698 (43.2%)	3,547 (56.8%)	3,416 (54.7%)	2,829 (45.3%)

\* 아시아(중국 외) : 인도네시아 4명(3명), 미얀마 1명(1명), 일본 1명, 우즈베키스탄 1명, 유럽 : 폴란드 1명, 터키 2명(1명), 아메리카 : 미국 13명(3명), 아프리카 : 콩고민주공화국 1명(1명)

※ 괄호 안은 외국인 수

● **지역사회 발생 확진자 현황** (2021. 1. 29. 0시 기준)

- 수도권

구분	1.23.	1.24.	1.25.	1.26.	1.27.	1.28.	1.29.	주간 일 평균	주간 누계
수도권	244	249	176	191	274	258	256	235.4	1,648
서울	119	127	91	101	120	102	109	109.9	769
인천	12	23	13	16	17	40	18	19.9	139
경기	113	99	72	74	137	116	129	105.7	740

(주간 : 1.23일~1.29일, 단위 : 명)

- 서울 강남구 소재 직장 관련 격리 중 4명이 추가 확진되어 누적 확진자는 총 44명임.  
(구분) 종사자 39명(지표포함, +2), 가족 3명(+2), 지인 2명
- 서울 중구 복지시설 관련 접촉자 추적관리 중 14명이 추가 확진되어 누적 확진자는 총 35명임.  
(구분) 종사자 2명(지표포함), 이용자 33명(+14)
- 경기 수원시 요양원2 관련 1월 27일 첫 확진자 발생 이후 접촉자 조사 중 25명이 추가 확진되어 누적 확진자는 총 26명임.  
(구분) 종사자 7명(지표포함), 입소자 14명, 직원 가족 2명, 기타 3명
- 경기 수원시 일가족3/유치원 관련 1월 25일 첫 확진자 발생 이후 접촉자 조사 중 14명이 추가 확진되어 누적 확진자는 총 15명임.  
(구분) 가족 5명(지표포함), 유치원 관련 6명, 원아 가족 2명, 기타 2명
- 경기 광명시 지인 모임 관련 1월 22일 첫 확진자 발생 이후 접촉자 조사 중 11명이 추가 확진되어 누적 확진자는 총 12명임.  
(구분) 지인 4명(지표포함), 동료 1명, 가족 및 지인 7명
- 인천 연수구 가족 및 지인 관련 접촉자 조사 중 6명이 추가 확진되어 누적 확진자는 총 28명임.  
(구분) 주점 5명(지표포함), 가족 9명(+2), 지인 13명(+4), 기타 1명
- 충북 충주시/전북 김제시 육류가공업체\* 관련 접촉자 조사 중 11명이 추가 확진되어 누적 확진자는 총 46명임.

구분	계	환자 구분
① 충주시 업체	31 (+8)	종사자 29명(+6), 가족 2명(+2)
② 김제시 업체	15 (+3)	방문자 3명, 종사자 9명, 가족 3명(+3)

(업종) 닭고기 가공 업체

- 충남 서천군 교회 관련 1월 25일 이후 접촉자 추적관리 중 9명이 추가 확진되어 누적 확진자는 총 30명임.

구분	계	환자 구분
① 교회 I 관련	12 (+2)	지표가족 5명, 교회 관련 7명(+2)
② 기도원 관련	3	교인 3명
③ 교회 II 관련	15 (+7)	교회 관련 15명(+7)

(추정 감염경로) 지표가족 → (1.13) 교회 I → (1.16) 기도원, 교회 II



- 광주 북구 교회2/IM 선교회 미인가 대안 교육시설 관련 접촉자 조사 중 24명이 추가 확진되어 현재까지 누적 확진자는 총 174명임.

구분	계	환자 구분
① 북구 교회2	10	교인 6명(지표포함), 기타 4명
② 북구 에이스 TCS*	17 (+2)	IM 선교회 에이스 TCS 15명, 기타 2명(+2)
③ 어린이집 관련	15 (+1)	원아 3명, 교직원 7명, 기타 5명(+1)
④ 광산구 광주 TCS*	118 (+4)	학생 77명, 교직원 25명, 교인 8명, 기타 8명(+4)
⑤ 캠프 관련	17 (+17)	방문자 11명(+11), 추가전파 6명(+6) ** (지역) 서울 3명, 경기 5명, 울산 3명, 경남 6명

\* TCS(Two Commandment School) : 미국 초중고 입시과정(기숙형)

- 광주 서구 교회 관련 접촉자 조사 중 30명이 추가 확진되어 누적 확진자는 총 54명임.

구분	계	환자 구분
① 교회 1 관련	43 (+19)	교인 33명(지표포함, +13), 가족 1명, 지인 9명(+6)
③ 교회 2 관련	11 (+11)	교인 9명(+9), 가족 2명(+2)

- 전남 화순군 면사무소 관련 1월 6일 첫 확진자 발생 이후 접촉자 조사 중 15명이 추가 확진되어 누적 확진자는 총 16명임.  
(구분) 주민 1명(지표포함), 종사자 6명, 가족 7명, 지인 2명
- 대구 북구 사무실 관련 1월 26일 첫 확진자 발생 이후 접촉자 조사 중 14명이 추가 확진되어 누적 확진자는 총 15명임.  
(구분) 가족 5명(지표포함), 동료 9명, 지인 1명 (지역) 경북 11명, 대구 4명
- 대구 북구 대학생 지인모임 관련 1월 27일 첫 확진자 발생 이후 접촉자 조사 중 7명이 추가 확진되어 누적 확진자는 총 8명임.  
(구분) 지인 5명(지표포함), 가족 3명
- 경북 안동시 태권도장 관련 접촉자 조사 중 12명이 추가 확진되어 누적 확진자는 총 45명임.  
(구분) 학원생 25명(지표포함, +2), 종사자 2명, 가족 15명(+8), 지인 3명(+2)
- 경북 포항시 지인모임 관련 1월 27일 이후 접촉자 조사 중 9명이 추가 확진되어 현재까지 누적 확진자는 총 26명임.

구분	계	환자 구분
① 모임1 관련	10 (+1)	참석자 6명(지표포함), 가족 2명, 지인 1명, 기타 1명(+1)
② 모임2 관련	8	참석자 6명, 지인 2명
③ 가족1 관련	8 (+8)	가족 4명(+4), 지인 4명(+4)

- 부산 서구 향운노조 관련 접촉자 조사 중 7명이 추가 확진되어 누적 확진자는 총 33명임.  
(구분) 종사자 24명(지표포함, +4), 가족 8명(+3), 지인 1명
- 부산 금정구 요양병원 관련 격리 중 11명이 추가 확진되어 현재까지 누적 확진자는 총 67명임.  
(구분) 종사자 16명(지표포함), 환자 50명(+11), 가족 1명



● 국내 코로나19 확진자 현황 (2021. 1. 29. 0시 기준 77,395명)

국내 코로나19 확진자 성별·연령별 발생·사망현황

구분	구분	금일신규 확진자 (%)	확진자 누계 (%)	신규 사망 (%)	사망 누계 (%)	치명률(%)
계		469 (100)	77,395 (100)	13 (100)	1,399 (100)	1.81
성별	남성	215 (45.84)	37,970 (49.06)	7 (53.85)	693 (49.54)	1.83
	여성	254 (54.16)	39,425 (50.94)	6 (46.15)	706 (50.46)	1.79
연령	80세 이상	43 (9.17)	3,867 (5.00)	7 (53.85)	784 (56.04)	20.27
	70-79	30 (6.40)	5,955 (7.69)	6 (46.15)	389 (27.81)	6.53
	60-69	73 (15.57)	12,143 (15.69)	0 (0.00)	165 (11.79)	1.36
	50-59	88 (18.76)	14,525 (18.77)	0 (0.00)	45 (3.22)	0.31
	40-49	74 (15.78)	11,100 (14.34)	0 (0.00)	10 (0.71)	0.09
	30-39	53 (11.30)	9,876 (12.76)	0 (0.00)	6 (0.43)	0.06
	20-29	47 (10.02)	11,854 (15.32)	0 (0.00)	0 (0.00)	0.00
	10-19	39 (8.32)	5,135 (6.63)	0 (0.00)	0 (0.00)	0.00
0-9	22 (4.69)	2,940 (3.80)	0 (0.00)	0 (0.00)	0.00	

\* 치명률(%) = 사망자수 / 확진자수 × 100

✓ 성별 분포 현황

\* 확진자 성별은 여성이 39,425명(50.94%)으로 남성 37,970명(49.06%)보다 높은 비율을 차지하였고, 사망자의 경우에도 여성이 706명(50.46%)으로 남성 693명(49.54%)보다 약간 높은 비율을 차지함

✓ 연령별 분포 현황

\* 확진자의 연령대는 50대에서 14,525명(18.77%)으로 가장 많은 비율을 차지하였으며, 60대 12,143명(15.69%), 20대 11,854명(15.32%), 40대 11,100명(14.34%) 순으로 나타남

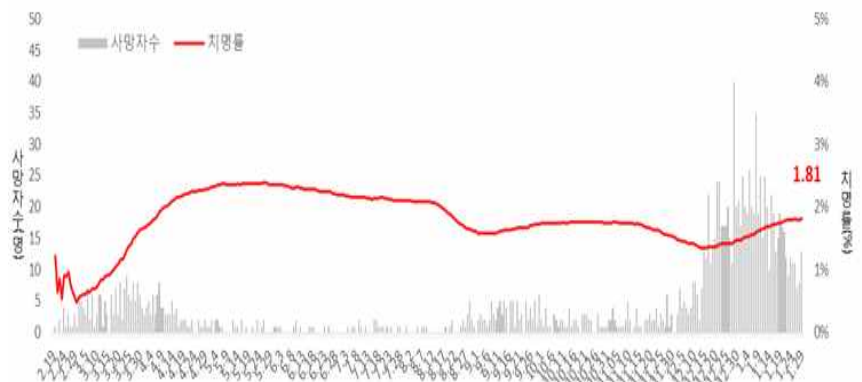
\* 사망자의 경우 확진자의 연령대와는 달리 80대 이상 고령층에서 784명(56.46%)로 많은 비율을 차지함

\* 연령대별 치명률은 3,867명의 확진자 중 784명이 숨진 80세 이상이 20.27%, 70대가 6.53%로, 여전히 7080 고령층에서 높은 치명률을 보임

위중·중증환자 현황 (2021. 1. 29. 0시 기준)

전체	1.16.	1.17.	1.18.	1.19.	1.20.	1.21.	1.22.	1.23.	1.24.	1.25.	1.26.	1.27.	1.28.	1.29
계	360	352	343	335	323	317	299	297	282	275	270	270	251	239

구분	위중증 (%)
계	239 (100.0)
80세 이상	62 (25.9)
70-79세	96 (40.2)
60-69세	61 (25.5)
50-59세	13 (5.4)
40-49세	4 (1.7)
30-39세	3 (1.3)
20-29세	0 (0.0)
10-19세	0 (0.0)
0-9세	0 (0.0)



일별 사망자 현황

● 감염경로별 신규환자 발생 현황 (2021. 1. 29. 0시 기준)

최근 2주간 감염경로별 신규환자 발생 현황

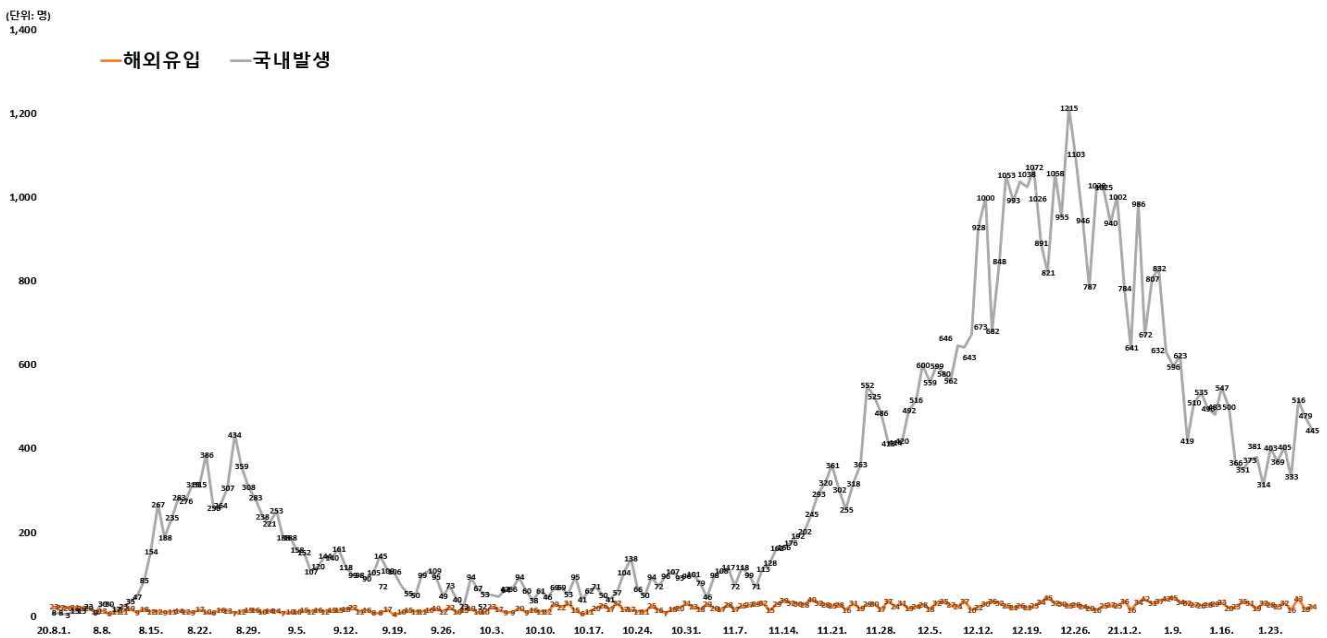
감염경로 구분	신규환자	(%)
계	6,159	(100.0)
해외유입	377	(6.1)
해외유입 관련	17	(0.3)
병원 및 요양병원 등	473	(7.7)
집단발병	1,663	(27.0)
선행 확진자 접촉	2,278	(37.0)
조사중	1,351	(21.9)



\* 1월 16일 0시부터 1월 29일 0시까지 2주간 신고된 현황

최근 2주간 감염경로별 신규환자 발생 분포

\* 최근 2주간 발생한 신규환자 6,159명 중 선행 확진자 접촉이 2,278명(37.0%)으로 가장 높은 비율을 차지했으며, 다음으로 집단발병이 1,663명으로 27.0%, 조사중이 1,351명으로 21.9%의 비율을 차지함



감염경로 구분에 따른 일별 신규 확진자 현황

### 지역별 주요 감염경로

지역	확진환자									주요 집단 발생 사례(명)
	누계	해외 유입	집단 발생 관련				기타*	조사중	신규	
			소계	신천지 관련	집단 발병	해외유입 관련				
서울	23,908	788	8,843	8	8,748	87	7,952	6,325	112	<b>&lt;대규모 집단 주요 발생 사례&gt;</b> • 성북구 사랑제일교회 관련(1,173명) * 서울 646명, 경기 394명, 인천 52명 등 • 8.15일 서울도심 집회 관련(650명) * 서울 142명, 경기 134명, 대구 103명 등 • 서울 강서구 댄스교습 관련(329명) • 클럽 관련(277명) * 서울 139명, 경기 59명, 인천 54명 등 • 용인시 우리제일교회 관련(221명) * 경기 129명, 서울 77명, 인천 8명 등 • 리치웨이 관련(210명) * 서울 122명, 경기 57명, 인천 24명 등 • 구로콜센터 관련(170명) * 서울 99명, 경기 50명, 인천 19명 등 • 쿠팡물류센터 관련(152명) * 경기 67명, 인천 61명, 서울 24명 • 광주방문판매모임 관련(150명) * 광주 139명, 전남 8명 등 • 서울 노량진 임용단기학원 관련(112명) • 수도권 개척교회모임 관련(119명) * 인천 57명, 서울 37명, 경기 25명 • 서울 용산구 건설현장 관련(123명) • 서울 강서구 종교시설 관련(258명)  <b>&lt;최근 발생 주요 사례&gt;</b> • 서울 구로구 요양병원/요양원 관련(235명) • 서울 송파구 교정시설 관련(1,226명) • 경기 고양시 요양병원 관련(126명) • 경기 이천시 물류센터 관련(120명) • 경기 용인시 수지구 교회 관련(226명) • 경기 양주시 육류가공업체 관련(106명) • 충북 괴산군/음성군/진천군/안성시 병원 관련(472명) • 충북 청주시 요양시설 관련(110명) • 충남 당진시 종교시설 관련(197명) • 충남 천안시 식품점/식당 관련(144명) • 광주 광산구 요양병원 관련(164명) • 전북 순창군 요양병원 관련(121명) • 대구 달성군 종교시설 관련(145명) • 경북 상주 BTJ열방센터 관련(809명) • 경북 구미시 종교시설2 관련(128명) • 울산 중구 선교단체 관련(166명) • 경남 진주시 기도원 관련(118명)
부산	2,717	113	1,648	12	1,581	55	586	370	34	
대구	8,290	124	6,124	4,512	1,605	7	1,126	916	10	
인천	3,777	199	1,754	2	1,743	9	1,210	614	19	
광주	1,733	107	1,310	9	1,295	6	183	133	54	
대전	1,095	47	593	2	590	1	292	163	1	
울산	929	80	661	16	641	4	116	72	2	
세종	194	25	89	1	87	1	45	35	0	
경기	19,544	1,336	7,402	29	7,295	78	6,767	4,039	135	
강원	1,686	63	950	17	932	1	437	236	8	
충북	1,562	82	825	6	812	7	414	241	9	
충남	2,002	130	965	0	964	1	545	362	6	
전북	1,034	97	718	1	716	1	125	94	6	
전남	747	63	513	1	502	10	98	73	5	
경북	2,979	127	2,053	565	1,488	0	489	310	43	
경남	1,981	135	1,224	33	1,160	31	358	264	15	
제주	519	31	338	0	337	1	82	68	1	
검역	2,698	2,698	0	0	0	0	0	0	9	
합계	77,395 (%)	6,245 (8.1)	36,010 (46.5)	5,214 (6.7)	30,496 (39.4)	300 (0.4)	20,825 (26.9)	14,315 (18.5)	469	

※ 신고사항 및 질병관리청 관리시스템에서 관리번호가 부여된 자료를 기준으로 함. 이에 따라, 특정 시점에 시도단위에서 자체 집계한 수치와는 상이할 수 있고, 이후 역학조사 진행 등에 따라 변경 가능  
 \* 확진자 접촉자 등 기타 사례 포함

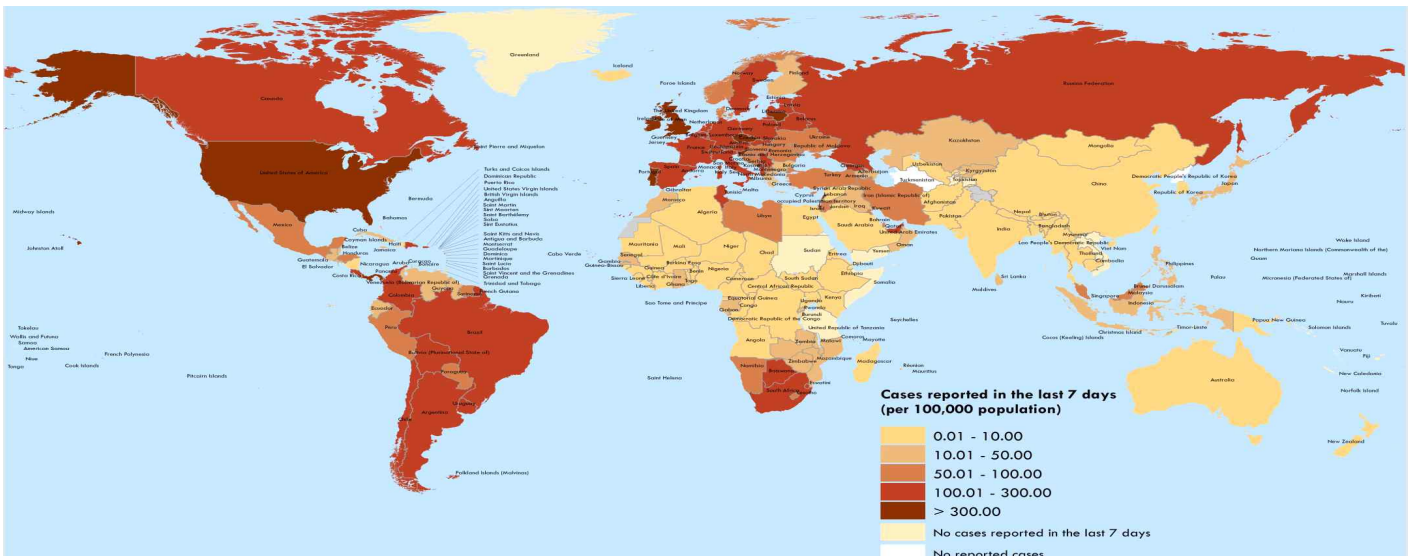
## ● 국외 발생 현황

- 1. 29. 9시 까지 보고된 국외 총 확진자수는 **100,378,481명으로** 전일 대비 **0.59% 증가(590,613명 신규환자)**
- 이 중 **2,165,056명(16,732명 추가)** 사망하여 치명률은 **2.16%(전일 2.15%)**로 확인됨

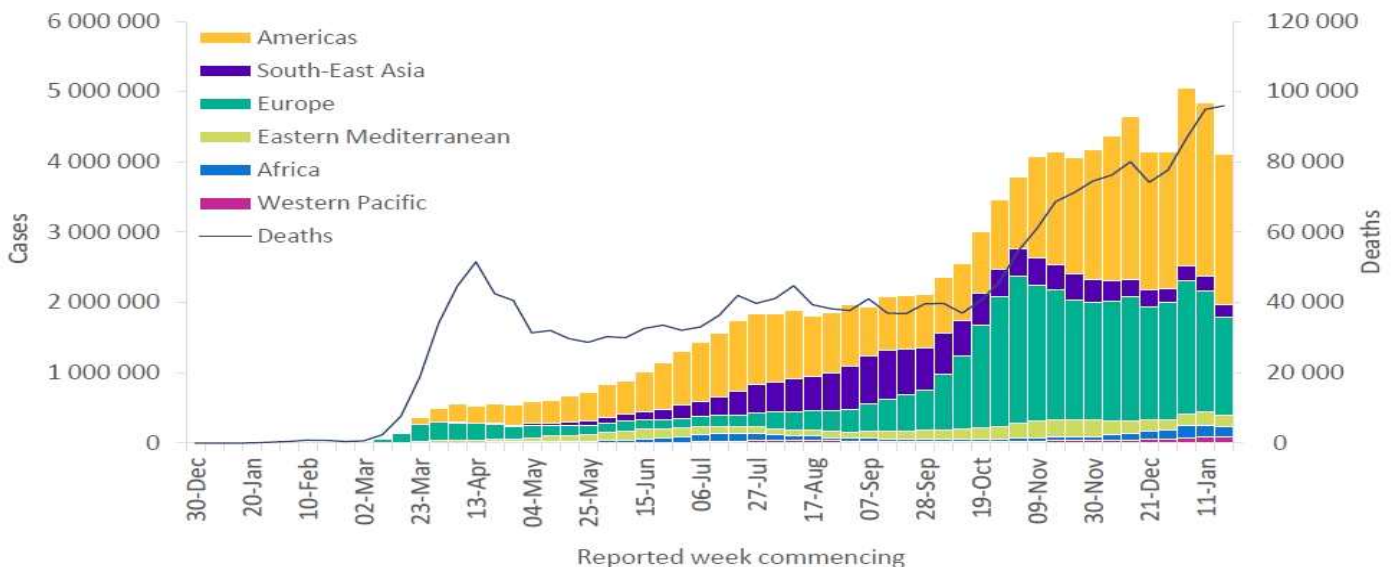
국외 코로나19 치명률 현황 (2021. 1. 29. 9시 기준) (출처) 질병관리청

국가 및 지역	확진자수(%)	사망자수(%)	치명률(%)	증가율(%) *전일 대비	
아시아	15,012,531	14.96%	236,741	10.93%	1.58%
중동	5,513,703	5.49%	122,284	5.65%	2.22%
아메리카	44,328,344	<b>44.16%</b>	1,021,137	<b>47.16%</b>	2.30%
유럽	32,680,342	<b>32.56%</b>	719,631	<b>33.24%</b>	2.20%
오세아니아	31,657	0.03%	945	0.04%	<b>2.99%</b>
아프리카	2,439,145	2.43%	59,547	2.75%	<b>2.44%</b>
기타*(섬, 영토 등)	372,759	0.37%	4,771	0.22%	1.28%
전세계	100,378,481	100.00%	2,165,056	100.00%	2.16%

\* 치명률=사망자수/확진자수\*100, \*기타 영토는 WHO situation report 기준, \*증가율=(당일확진자-전일확진자)/전일확진자\*100  
 ※ 통계방식 변경(9.23.부터 적용): WHO Dashboard 통계자료 사용. 단, 한국은 보도참고자료, 중국은 중국위생건강위원회 자료 적용



국가별 지난 7일간 확진자 발생현황 (2021. 1. 24. 기준) (출처) WHO Situation Report



코로나19 주별 발생 현황 (2020. 1. 24. 기준) (출처) WHO Situation Report

● 누적발생 690,000명 이상 국가 및 주요감시 국가 현황

구분	누적 발생		신규 발생		치명률(%)	인구10만명당 발생자 수*
	확진자	사망자	확진자	사망자		
미국	25,198,841	421,570	148,533	3,681	1.67	7,612.94
인도	10,701,193	153,847	11,666	123	1.44	775.45
브라질	8,933,356	218,878	61,963	1,214	2.45	4,201.95
러시아	3,793,810	71,651	19,138	575	1.89	2,600.28
영국	3,715,058	101,887	25,308	1,725	2.74	5,471.37
프랑스	3,056,198	74,062	26,406	349	2.42	4,680.24
스페인	2,670,102	57,291	17,871	87	2.15	5,705.35
이탈리아	2,501,147	86,889	15,191	467	3.47	4,134.13
터키	2,449,839	25,476	7,489	132	1.04	2,906.10
독일	2,178,828	54,913	17,549	941	2.52	2,600.03
콜롬비아	2,041,352	52,128	13,606	381	2.55	4,010.51
아르헨티나	1,885,210	47,253	10,409	219	2.51	4,170.82
멕시코	1,788,905	152,016	17,165	1,743	8.50	1,387.82
폴란드	1,496,665	36,443	7,153	389	2.43	3,959.43
남아프리카공화국	1,430,648	42,550	7,070	753	2.97	2,412.56
이란	1,392,314	57,651	6,608	91	4.14	1,657.52
우크라이나	1,206,412	22,351	5,529	149	1.85	2,760.67
페루	1,107,239	40,107	4,444	220	3.62	3,355.27
인도네시아	1,024,298	28,855	11,948	387	2.82	374.51
네덜란드	964,660	15,944	8,505	153	1.65	9,015.51
체코	961,593	13,733	4,774	69	1.43	5,623.35
캐나다	757,022	19,403	4,011	165	2.56	2,008.02
루마니아	718,612	18,015	3,174	77	2.51	3,742.77
칠레	709,888	18,040	3,388	17	2.54	3,716.69
벨기에	699,662	20,933	-	54	2.99	6,031.57
스웨덴	560,472	11,425	4,174	178	2.04	5,549.23
일본	375,607	5,361	3,927	109	1.43	296.92
카자흐스탄	230,188	3,035	3,023	0	1.32	1,224.40
말레이시아	194,114	707	3,680	7	0.36	599.12
중국	89,378	4,636	52	0	5.19	6.21
키르기스스탄	84,303	1,408	128	3	1.67	1,296.97
우즈베키스탄	78,556	621	46	0	0.79	234.50
대한민국	77,395	1,399	469	13	1.81	149.31
싱가포르	59,391	29	25	0	0.05	1,006.63
호주	28,786	909	6	0	3.16	112.89
태국	16,221	76	756	0	0.47	23.24
베트남	1,553	35	2	0	2.25	1.60

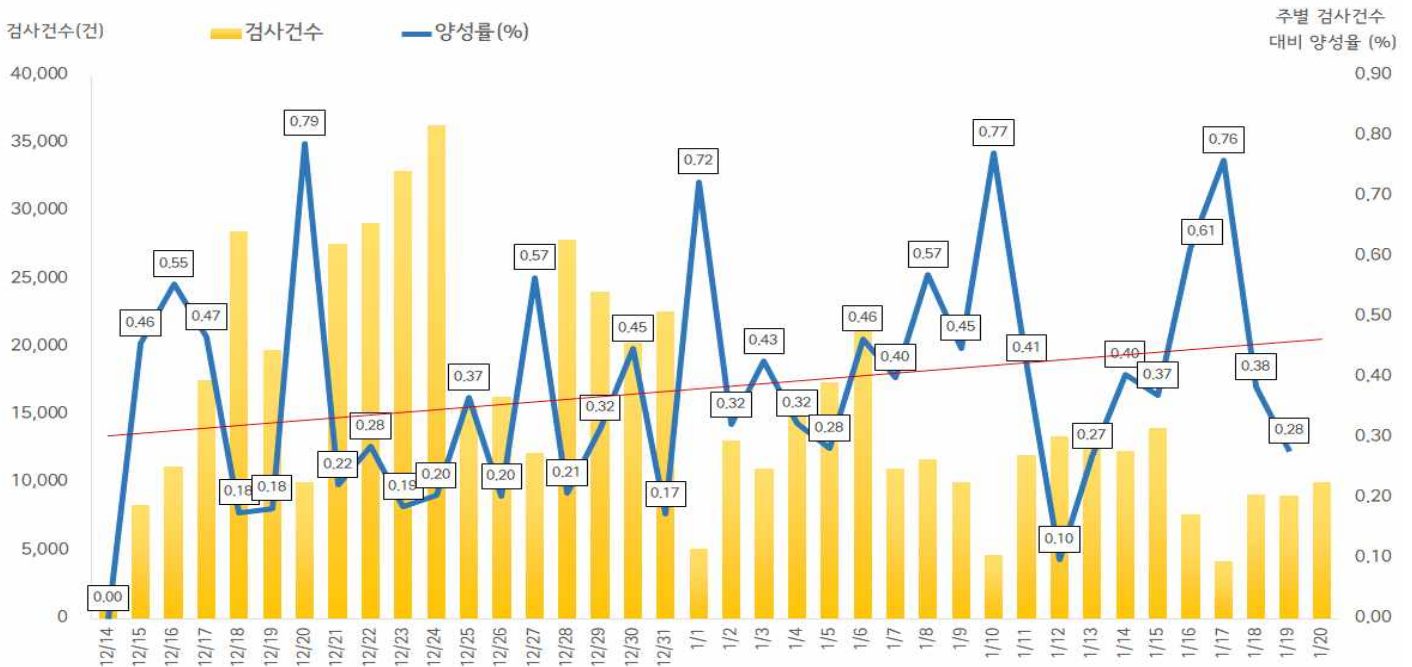
\* 국가별 총 인구수: 유엔인구기금(UNFPA) '20년 기준, 대한민국 '20.11월 행정안전부 주민등록인구현황 기준  
 † WHO 집계방식에 따라 실제 발생 현황과 차이가 있을 수 있음(전일 대비 누적/신규 발생 업데이트 없음)  
 § WHO 집계방식에 따라 실제 발생 현황과 차이가 있을 수 있음(신규 발생은 전일 누적 발생 대비 신규 발생 수)

(출처) 질병관리청



□ 임시선별검사소 검사현황 및 분석

- 서울시는 작년 12월 14일부터 임시 선별검사소를 운영하여 현재 52개를 운영중이며, 1월 21일 기준 확진자 1,912명을 발견하여 코로나19 조용한 전파를 빠르게 차단할 수 있었음
- 임시선별검사소를 통해 확진된 1,912명 중 세부정보가 확인된 1,790명에 대한 전반적인 현황 분석을 시행
- 이 중 성별, 연령별 분포는 기존 보건소 선별진료소와 큰 차이는 보이지 않음
- 주목할 점은 임시 선별검사소가 증상유무나 역학적 연관성 없이 익명검사가 가능하고 접근성이 높아, 숨은 감염자 조기 발견에 일조한 것으로 분석 ('감염경로 조사중'이 48.7%(871명), 무증상 확진자 중 '감염경로 조사 중' 비율이 45.6%로 절반 가량을 차지하고 있음)



○ 검사 방법에 따른 양성률

- 현재 임시 선별검사소 누적 검사건수 총 590,652건 중 1,912명 확진(양성률 0.32%)
  - ① 비인두도말 PCR 검사 총 585,084건 중 1,902명 확진(양성률 0.33%)
  - ② 타액 PCR 검사 총 1,485건 중 1명 확진(양성률 0.07%)
  - ③ 신속항원검사 총 3,842건 중 9명 확진(양성률 0.23%)

구분	검사건수(건)	확진자(명)	양성률(%)
누계	590,426	1,912	0.32
① 비인두도말 PCR	585,084	1,902	0.33
② 타액 PCR	1,485	1	0.07
③ 신속항원검사	3,842	9*	0.23

\*신속항원검사 시 양성인 경우 2차 비인두도말 실시



□ 인구학적 특성별 발생현황

- 남성이 53.4%로 여성보다 높음
- 확진자의 평균 연령은 48.5세 (중위연령 51.0세, 범위 1-95세)로 20-50대가 65.9%임
- 임시선별검사소를 통한 확진자 중 사망자는 6명으로 60대 2명, 70대 4명임 - 치명률 0.3% (70대 이상 3.0%)

(단위: 명, %)

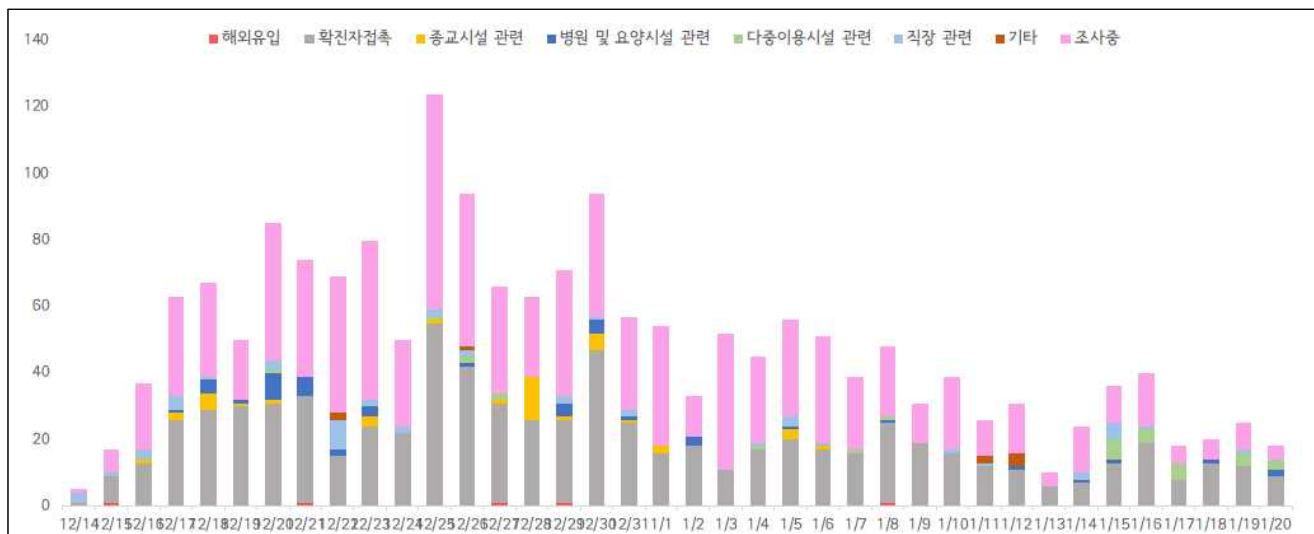
구분	확진자	10만명당 확진자수	장기 입원자	퇴원자	퇴원자 평균 입원일 (일)	사망자	치명률	
계	1,790 (100.0)	18.41	31 (1.7)	1,128 (63.0)	14.1	6	0.3	
성별	남성	955 (53.4)	20.18	18 (1.9)	586 (61.4)	14.1	3	0.3
	여성	835 (46.6)	16.74	13 (1.6)	542 (64.9)	14.1	3	0.4
연령	0-9	17 (1.0)	2.63	-	13 (76.5)	13.6	0	0.0
	10-19	61 (3.4)	7.62	-	46 (75.4)	12.4	0	0.0
	20-29	234 (13.1)	15.97	3 (1.3)	147 (62.8)	13.1	0	0.0
	30-39	295 (16.5)	19.71	4 (1.4)	216 (73.2)	12.8	0	0.0
	40-49	269 (15.0)	17.38	5 (1.9)	170 (63.2)	12.7	0	0.0
	50-59	382 (21.3)	24.93	7 (1.8)	244 (63.9)	13.5	0	0.0
	60-69	374 (20.9)	30.72	7 (1.9)	215 (57.5)	16.0	2	0.5
	70-79	133 (7.4)	19.08	5 (3.8)	64 (48.1)	20.0	4	3.0
80이상	25 (1.4)	7.88	-	13 (52.0)	22.0	-	-	

□ 임시선별검사소별 검사건수

- 노원구청이 3.33%(19,636건)으로 가장 높았으며, 서울역 3.30%(19,478건), 양천구의회 3.15%(18,570건), 신도림역 3.11%(18,380건), 강북구민 운동장 2.89%(17,036건) 순이었음

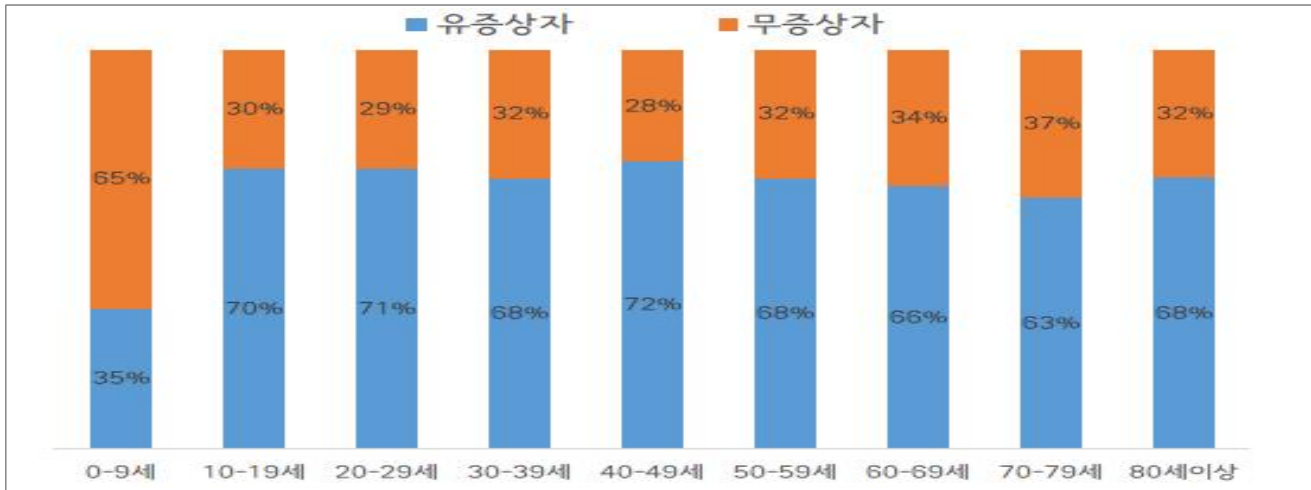
□ 주요 감염경로별 발생현황

- 임시선별검사소 확진자 중 주요 감염경로별 발생률은 감염경로 조사중 48.7%(871명), 확진자 접촉 40.9%(733명), 직장관련 3.0% (53명), 병원 및 요양시설 관련 2.4%(43명), 종교시설 관련 2.2%(40명), 다중이용시설관련 1.7%(31명), 해외유입 0.2% (3명)이었음



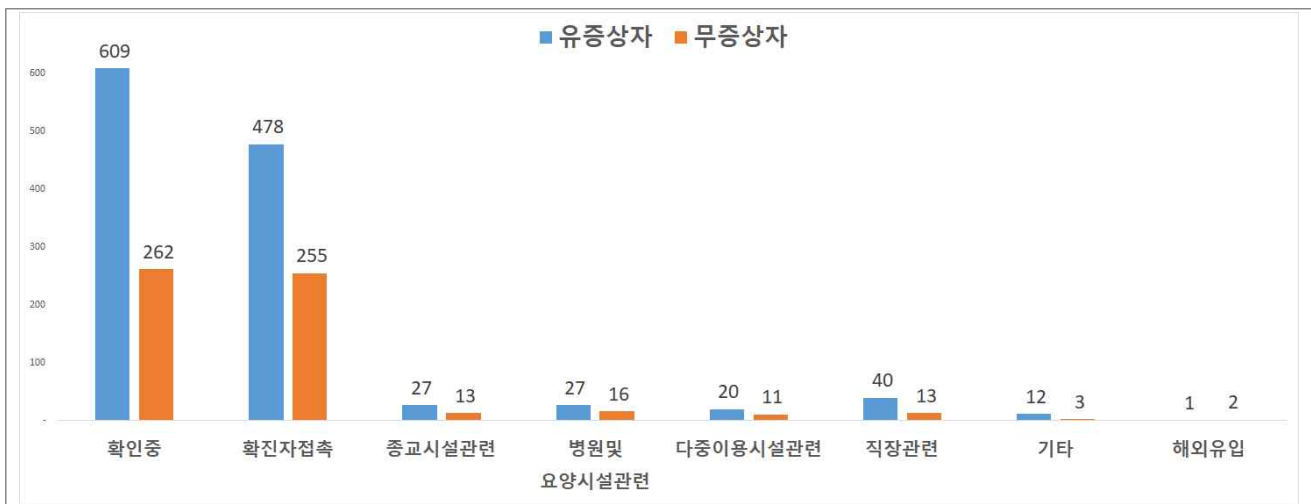
□ 무증상자 발생현황

- 임시선별검사소 확진자 1,790명 중 무증상 비율은 32.1%(575명)
- 무증상 비율은 남성이 57.4%로 여성보다 높음
- 평균 연령은 48.5세(중위연령 50.0세, 범위 1-93세)로 20-50대가 62.9%이며, 사망 1명(70대 여성)임
- 0-9세를 제외하고 모든 연령에서 무증상자보다 유증상자가 많이 확진
  - 전체적으로 비교했을 때 무증상자보다 유증상자 확진 비율이 2.11배 높음



<서울시 코로나19 임시선별검사소 확진자의 연령별 증상유무 비율(명, 보고일 기준)>

- 무증상자 중 감염경로 조사율은 45.6%(262명)임



<서울시 코로나19 임시선별검사소 연령별 무증상 확진자 현황>

서울시는 2월 14일까지 임시 선별검사소를 운영하며 지속적으로 무증상 감염자를 찾아내기 위해 노력하겠습니다.

● 동절기 및 연말·연시 방역수칙

- ① (기본원칙) 연말 모임·행사는 취소하거나 비대면·비접촉으로 전환, 불요불급한 외출 자제
- ② (부득이한 외출 시) 실내 상시 마스크 착용, 다른 사람과 거리두기, 손씻기 등 방문 장소 및 동선 별로 생활방역 수칙 철저히 준수

공통

- 실내 및 2m 이상 거리 유지가 어려운 실외에서 마스크 착용
  - \* 마스크 착용 의무화 및 과태료 부과 대상 시설은 별도 확인
- 필수적인 경우가 아닌 불요불급한 외출 자제, 비대면·비접촉으로 모임·행사 진행
- 발열, 호흡기 증상 등 의심 증상이 있는 경우, 선별진료소를 방문하여 검사
- 타인과 접촉 최소화 및 사람 많은 다중이용시설 이용 자제

1. 가정에서 생활 할 때 **“모임과 이동 없이 안전하게!”**

- 연말·연시 기간은 소규모로 보내기
- 어르신 등 고위험군이 계신 가정은 외부인의 방문 주의
- 손이 많이 닿는 곳(리모컨, 손잡이 등)은 하루에 1번 이상 소독
- 연말·새해인사는 영상통화 등 마음으로 함께 하기

2. 부득이하게 외출할 때 **“외출은 짧게, 혼잡하지 않은 곳으로!”**

- 혼잡하지 않은 시간 선택하여 가급적 머무르는 시간 최소화
- 밀폐·밀집·밀접 장소는 가지 않기

3. 대중교통 이용하여 이동할 때 **“대중교통 이용시엔 마스크, 거리 두기는 필수!”**

- 가급적 좌석 예약은 비대면 서비스(사전 온라인 예약, 모바일 체크인 등) 이용
  - \* 좌석 예매 시 가급적 한 좌석 띄워 예매
- 가급적 휴게소 방문 자제, 방문 시 체류시간 최소화 및 공용 공간에서의 음식 섭취 자제
- 객실내 대화·통화 자제, 꼭 필요한 통화는 기차 통로 이용하여 작은 목소리로 통화
- 교통수단(차량) 내 음식 섭취 금지

4. 연말·연시 등 모임 **“아쉬워도 모임은 취소해 주세요!”**

- 단체모임은 하지 않고 동거 가족과 시간 보내기 또는 비대면 즐길거리 찾기
- 동거하지 않는 친지, 지인과의 모임이 필요한 경우 온라인 등 비대면 방식으로 개최
- 불가피하게 대면 모임을 하는 경우에도 식사는 최대한 자제, 대면 모임 시간 최소화하기
  - \* 방역관리자 지정 및 참가자 명단 확보, 행사당일 발열 등 증상이 있는 참가자는 참석 중단 및 방역담당자에게 통보

5. 음식점·카페 등에서 식사할 때 **“외식할 경우 거리유지, 대화자제, 손 위생은 꼭 지켜주세요”**

- 식당·카페는 혼잡하지 않은 장소·시간대에 방문 또는 포장·배달 활용
- 음식·취급 외 시간에는 상시 마스크 착용
- 음식을 가지러 가는 등 이동 시, 대기 시 마스크 상시 착용하고 일행이 아닌 다른 사람들과 2m 이상 거리 유지
- 지그재그 또는 한 방향으로 착석, 개별 공간에서 개인별 식사
- 음식은 개별식기에 덜어먹고 식기류, 술잔 등은 개별 사용
- 식사 시 대화 등 침방울이 튀는 행위 및 신체접촉(악수, 포옹 등) 자제

6. 귀가 후 **“귀가 후 아프면 검사받으세요”**

- 귀가 후, 흐르는 물과 비누로 30초 이상 손 씻기 등 개인방역 철저
- 발열 및 호흡기 증상 여부 관찰 및 외출 자제
  - \* 귀가 후 열이거나 기침, 가래, 인후통, 코막힘 등 호흡기 증상이 있으면, 콜센터(1339, 지역번호+120)나 보건소 문의하여 검사받기

# “한 집에 한 사람만큼은 코로나 검사 받아보세요”

증상이 없어도 무료로, 익명으로!



## 가구당 1인 코로나19 선제검사 받기

기간 : ~ 2021. 1. 17. (일)

내용 : 혈연과 관계없이 주거와 생계를 같이하는 '가구 구성원' 중 1인이 대표로 검사.  
(집안 감염, 가족 간 감염 여부 확인)

장소 : 서울시 임시선별검사소 56개소(변동 가능)

※ 네이버지도 또는 카카오맵에서 '임시선별검사소' 검색

문의 ☎02-120

● 자치구 임시선별검사소 연장 운영 현황(1.18~2.14)

- 전 검사소 타액 PCR 검사 제외
- 검사소 운영상황에 따라 운영시간 등이 수시로 변경될 수 있습니다.

연번	자치구	운영	장 소	개소기간	운영시간	비고
계	25	27	<b>연장 52개소</b>			
1	종로	2	탐골공원 앞	12.14~2.14	(평일)10:00~17:00	평일 소독시간 12~14
			종로구민회관 후문	12.16~2.14	(토)09:00~13:00	
2	중구	3	서울역 광장	12.14~2.14	(평일)09:00~17:00 (토,일)09:00~13:00	평일 소독시간 12:30~13:30
			약수동 주민센터 앞	12.15~2.14		
			서울광장 ※ 주말 휴무	12.17~2.14		
3	용산	2	용산역 전면광장	12.14~2.14	(평일)09:00~17:00 (토,일)09:00~13:00	평일 소독시간 12~13
			한남동공영주차장	12.14~2.14		
4	성동	2	성동구청(농구장)	12.16~2.14	(평일)09:00~17:00 (토,일)10:00~14:00	
			성수구두테마공원 (성수역 4번 출구 200m)	12.16~2.14	(평일)09:00~17:00 ※ 주말·공휴일 휴무	
5	광진	2	중곡보건지소	12.15~2.14	(평일)09:00~18:00 (토,일)12:00~16:00	평일 소독시간 13~14
			자양보건지소	12.15~2.14		
6	동대문	1	청량리역 광장	12.17~2.14	(평일)09:00~17:00 (토,일)12:00~16:00	
7	종랑	2	면목역 광장 (3번출구)	12.14~2.14	(평일)09:00~17:00 (토,일)09:00~13:00	소독시간 12:30~13:30
			망우역 공원 (1번출구)	12.14~2.14		
8	성북	2	성북구청 바람마당	12.15~2.14	(평일)09:00~18:00 (토,일)10:00~15:00	
			민방위교육장 주차장 (화랑로 376)	12.21~2.14		
9	강북	1	강북구민운동장	12.17~2.14	(평일)09:00~17:00 (토,일)09:00~13:00	평일 소독시간 12~13
10	도봉	2	창동역(1번출구)	12.14~2.14	(평일)10:00~17:00 (토,일)10:00~13:00	평일 소독시간 12~13
			도봉구청 광장	12.18~2.14		
11	노원	1	노원구청 주차장	12.15~2.14	(평일)09:00~17:00 (토,일)12:00~16:00	평일 소독시간 12~13
12	은평	2	구파발역	12.16~2.14	(평일)09:00~17:00 (토)09:00~13:00	소독시간 12~14
			불광천 (증산로 414)	12.16~2.14		
13	서대문	2	홍제견인차량보관소 ※ 토요일 휴무	12.15~2.14	(평일)10:00~17:00 (토,일)12:00~16:00	평일 소독시간 13~14
			신촌기차역 공영주차장 ※ 일요일 휴무	12.15~2.14		
14	마포	1	서강대역사 광장	12.16~2.14	(평일)09:00~17:00 (토)09:00~13:00	평일 소독시간 13~14
15	양천	2	양천구의회 주차장	12.14~2.14	(평일)09:00~17:00 (토)09:00~13:00	평일 소독시간 12~13
			신월문화체육센터	12.23~2.14		



연번	자치구	운영	장 소	개소기간	운영시간	비고
16	강 서	2	마곡실내배드민턴장 주차장 (드라이브 스루)	12.17~1.17	(평일)10:00~17:00 (토,일)10:00~14:00	평일 소독시간 13:00~14:00 0
			▼ 마곡 8구역 공영주차장 (마곡동 728-43, 워킹스루)	1.18~2.14		
			김포공항 국내선주차장 (국내선청사 4번게이트 맞은편) ※ 차량이용 시 주차요금 발생	12.25~2.14		
17	구 로	2	신도림역(4번출구) ※ 일요일 휴무	12.15~2.14	(평일)09:00~16:00 (토,일)09:00~13:00	평일 소독시간 12~13
			오류동역(3번출구) ※ 토요일 휴무	12.15~2.14		
18	금 천	1	필승아파트 단지 내	12.15~2.14	(평일)10:00~17:00 (토)10:00~15:00	평일(13~14) 주말(12~13) 소독시간
19	영등포	2	도림동 배드민턴 체육관	12.15~2.14	(평일)09:00~17:00 (토)09:00~13:00	평일 소독시간 12~13
			한강 여의도 3주차장 (서강대교 하부)	12.15~2.14		
20	동 작	2	사당문화회관(사당권역)	12.14~2.14	(평일)10:00~17:00 (토)10:00~14:00	
			구민체육센터(신대방권역)	12.14~2.14		
21	관 악	2	관악구민종합체육센터	12.15~2.14	(평일)10:00~17:00 (토)10:00~15:00	소독시간 12~13
			신림체육센터	12.14~2.14		
22	서 초	6	강남역 9번출구	12.15~2.14	(평일)09:00~17:00 (토,일)12:00~16:00	평일 소독시간 12~13
			고속터미널역 1번출구	12.15~2.14		
			사당역 14번 출구	12.15~2.14		
			반포종합운동장 (1.17일 휴무)	12.22~1.16		
			▼ 양재 근린공원(양재동 311')	1.18~2.14		
			서초종합체육관(드라이브)	12.22~2.14		
서리풀문화광장 (명달로 148)	12.23~2.14					
23	강 남	4	삼성역6번출구(코엑스)	12.16~2.14	(평일)09:00~17:00 (토,일)09:00~13:00	평일 소독시간 12~13
			개포동역 8번출구 (개포디지털혁신파크 내)	12.16~2.14		
			압구정 공영주차장 (압구정동 428번지)	1.4~2.14		
			세곡동 방죽공원 (울현동 254-3)	1.4~2.14		
24	송 파	2	올림픽공원 평화의문 광장	12.15~2.14	(평일)10:00~17:00 (토)10:00~15:00	소독시간 12~13
			송파체육문화회관 주차장	12.15~2.14		
25	강 동	2	암사동 선사주거지 주차장	12.14~2.14	(평일)09:00~17:00 (토,일)09:00~13:00	평일 소독시간 12~13
			온조대왕문화체육관	12.14~2.14		