

서울시 코로나19 대응 주요소식

THE DAILY NEWS REVIEW

2021. 01. 25. 월요일



1. 코로나19 발생 현황

신종 코로나바이러스감염증-19 상황판

구분	확진환자 현황				자가격리자 현황		
	확진자	격리 중	격리해제	사망자	계	감시 중	감시해제
서울시 ¹⁾	23,459 (+102)	4,532 (-74)	18,626 (+172)	301 (+4)	345,415 (+2117)	11,350 (+242)	334,065 (+1875)
전국 ²⁾	75,521 (+437)	11,205 (0)	62,956 (+426)	1,360 (+11)	-	-	-
전세계 ³⁾	99,139,023	42,317,022	54,693,987	2,128,014	-	-	-

1) 서울시의 경우, '서울시 코로나19 발생동향' '21. 01. 25. 0시 기준

2) 전국의 경우, '질병관리청' '21. 01. 25. 0시 기준

3) 전 세계의 경우, '2019-nCoV Global Cases (by Johns Hopkins CSSE)' '21. 01. 25. 10시 기준

서울시 현황

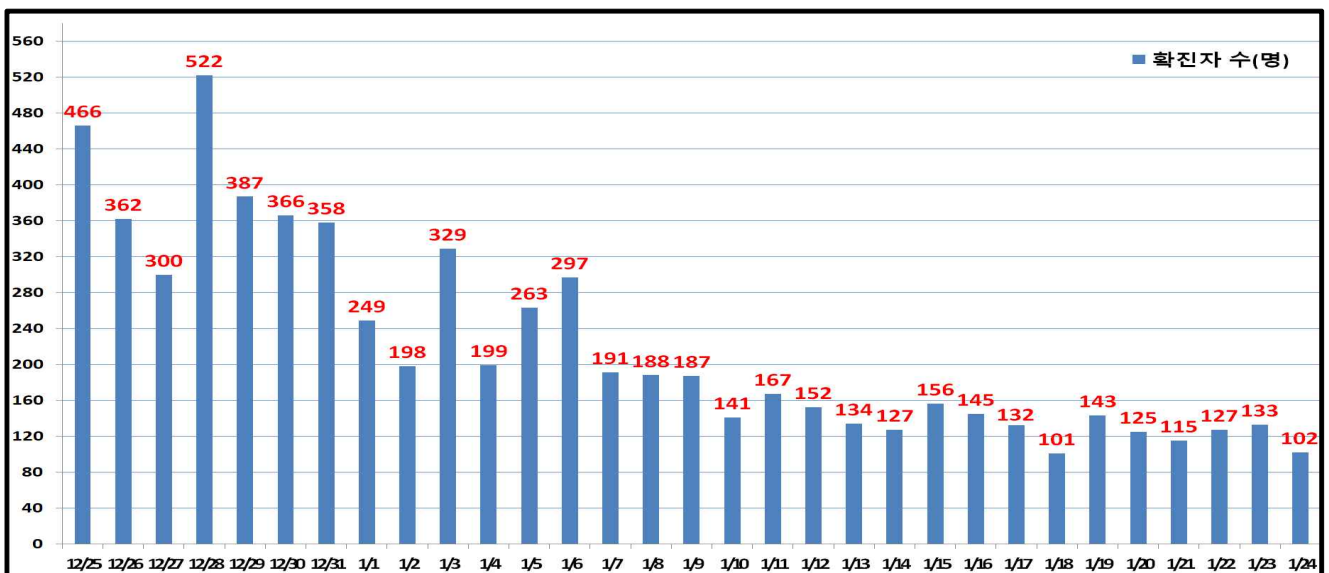
- 서울시 신규 확진환자 102명, 누적 확진환자는 총 23,459명
 - 입원(격리)환자 4,532명, 격리해제 18,626명 / 질병관리청 공식발표 확진환자 수는 23,459명 (01. 25. 0시 기준)
 - 1월 25일 0시 기준, 우리나라 사망자는 총 1,360명으로 치명률은 1.80%이며, 서울시 사망자는 301명, 치명률은 1.28% 으로 전국대비 낮게 나타남

● 주요 발생원인별 현황 (2021. 1. 25. 0시 기준)

소 계	해외 유입	종로구 소재 요양시설 ² 관련	송파구 소재 교정시설 관련	성동구 소재 거주시설/ 요양시설 관련	강남구 소재 직장 ³ 관련	강남구 소재 사우나 관련	강동구 가족 관련	영등포구 소재 의료기관 ² 관련	기타 집단 감염	기타 확진자 접촉	타 시도 확진자 접촉	감염 경로 조사중
23,459 (+102)	773 (+11)	14 (+2)	1,175 (+1)	36 (+1)	23 (+1)	23 (+1)	14 (+1)	9 (+1)	7,561 (+4)	7,356 (+30)	1,057 (+8)	5,418 (+41)

* 역학조사서 기반 1차 분류 진행사항에 따라 변경가능

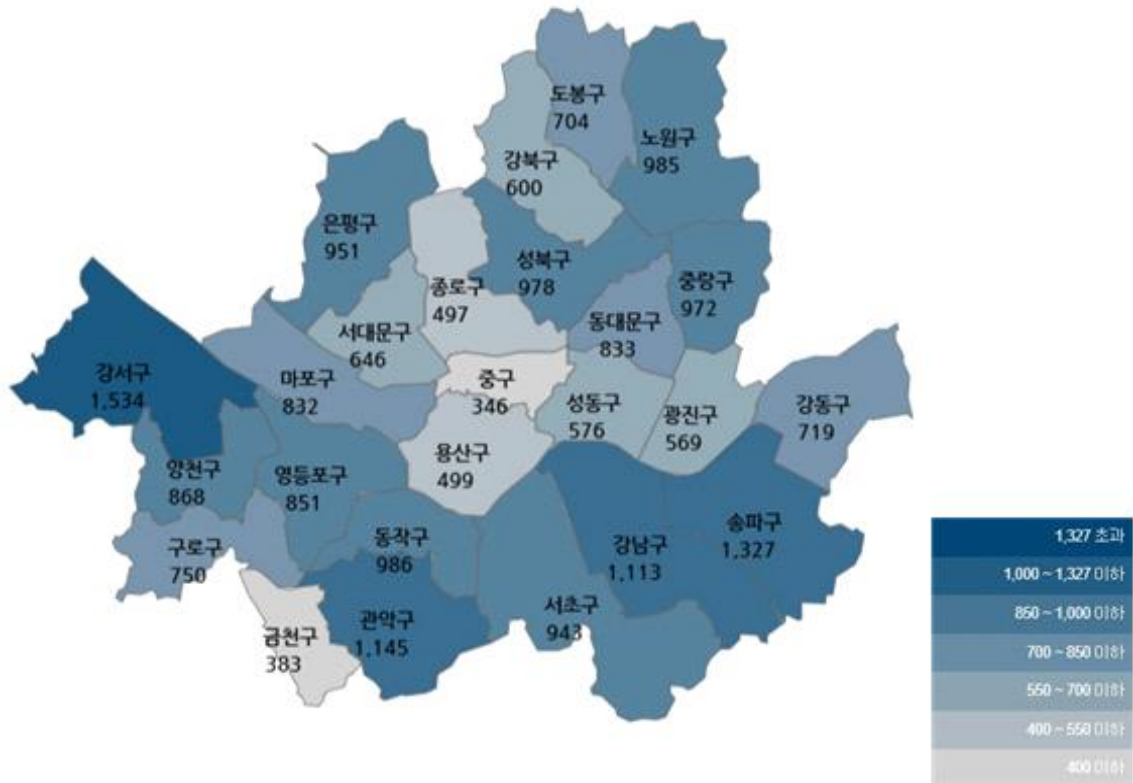
● 일일 확진환자 현황



● 서울시 자치구별 확진환자 발생 현황

- 1월 25일 0시 기준, 서울시 전체 확진자는 총 23,459임(거주지 기준으로 강서 1,534, 송파 1,327, 관악 1,145, 강남 1,113, 동작 986, 노원 985, 성북 978, 중랑 972, 은평 951, 서초 943, 양천 868, 영등포 851, 동대문 833, 마포 832, 구로 750, 강동 719, 도봉 704, 서대문 646, 강북 600, 성동 576, 광진 569, 용산 499, 종로 497, 금천 383, 중구 346, 기타 2,852(타시도 이관 등))

구분	합계	종로구	중구	용산구	성동구	광진구	동대문	중랑구	성북구	강북구	도봉구	노원구	은평구	서대문	마포구	양천구	강서구	구로구	금천구	영등포	동작구	관악구	서초구	강남구	송파구	강동구	기타
전일누계	23,357	493	341	497	575	566	826	970	969	595	704	981	946	644	828	867	1,526	748	383	847	982	1,135	939	1,111	1,326	712	2,846
1.24. 증가	102	4	5	2	1	3	7	2	9	5		4	5	2	4	1	8	2		4	4	10	4	2	1	7	6
총누계	23,459	497	346	499	576	569	833	972	978	600	704	985	951	646	832	868	1,534	750	383	851	986	1,145	943	1,113	1,327	719	2,852

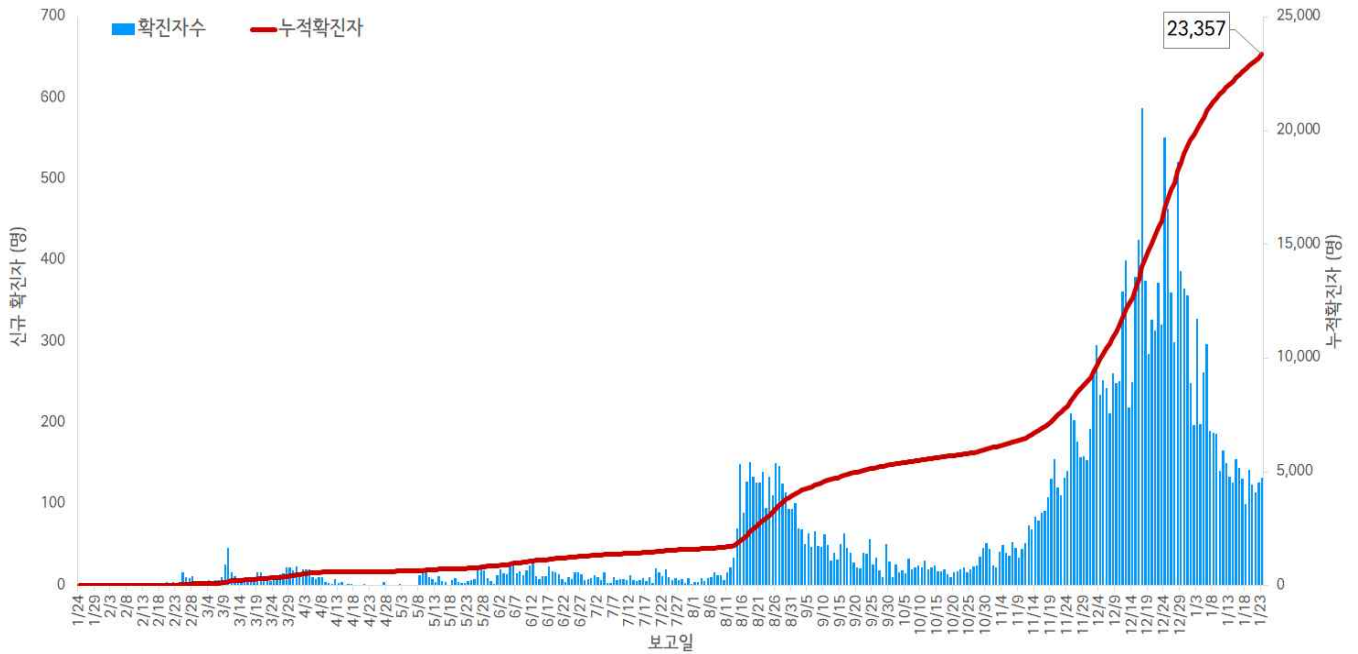


서울시 자치구별 확진자 총 누계 현황

● 서울시 코로나19 발생 현황 (2021. 1. 24. 0시 기준)

- 확진자 일별 발생 추이 및 누적 현황

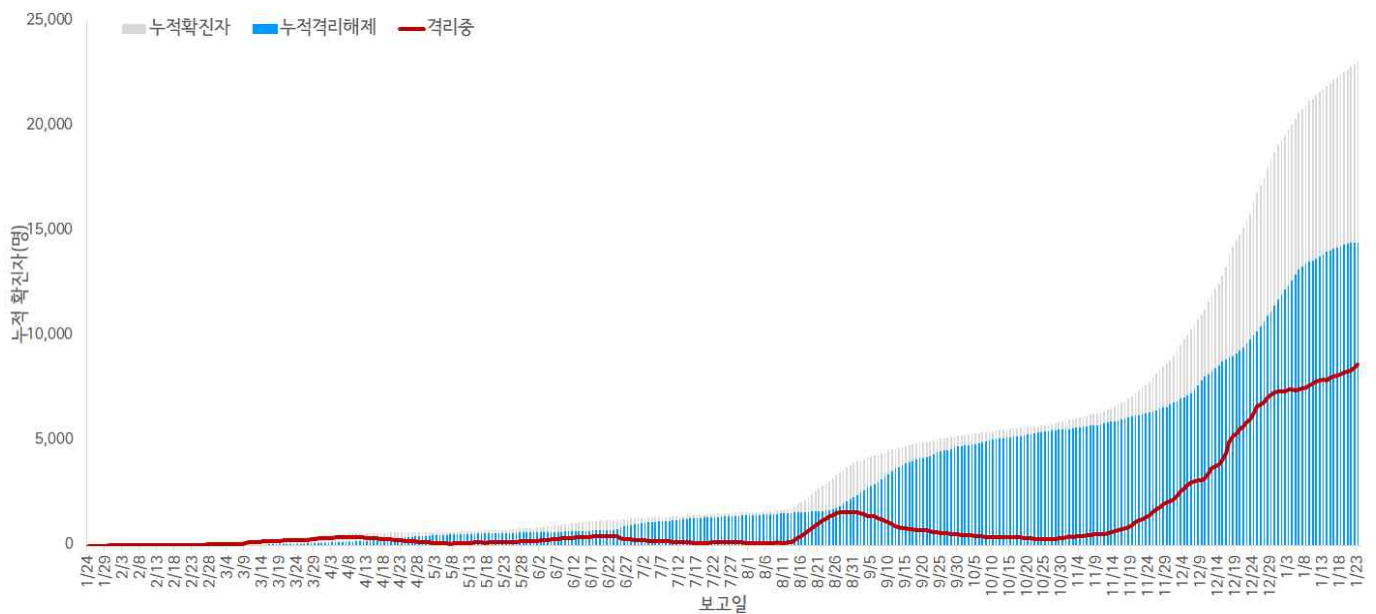
* 신규확진자 133명, 누적환자 총 23,357명



서울시 코로나19 신규 확진자 일별 발생추이 및 누적 현황(명, 보고일 기준)

- 확진자 격리 현황

* 격리해제 18,454명(79.0%), 사망 297명(1.3%), 격리 중 4,606명(19.7%)



서울시 코로나19 누적 격리중 · 격리해제자 현황(명, 보고일 기준)

● 서울시 코로나19 사망자 현황 (2021. 1. 24. 0시 기준)

- 서울시 코로나19 확진자 총 23,357명 중 사망 297명(1.3%)임
- 남성 57.6%(171명), 여성 42.4%(126명), 65세 이상 사망이 91.9%(273명)로 연령대별로 80세 이상 48.1%(143명), 70대 36.7%(109명) 순이며, 감염경로는 요양병원 관련이 25.6%(76명)로 가장 많았고 '감염경로 조사중' 사례는 35.7%(106명)임
- (진단소요일) 증상발생 후 확진까지 평균 3.7일(중앙값 3.0일) 소요, 증상발생 후 사망까지 평균 22.7일(중앙값 20.0일) 소요, 확진 후 사망까지 평균 18.5일(중앙값 16.0일) 소요됨

서울시 코로나19 사망자 일반적 특성표

(단위: 명)

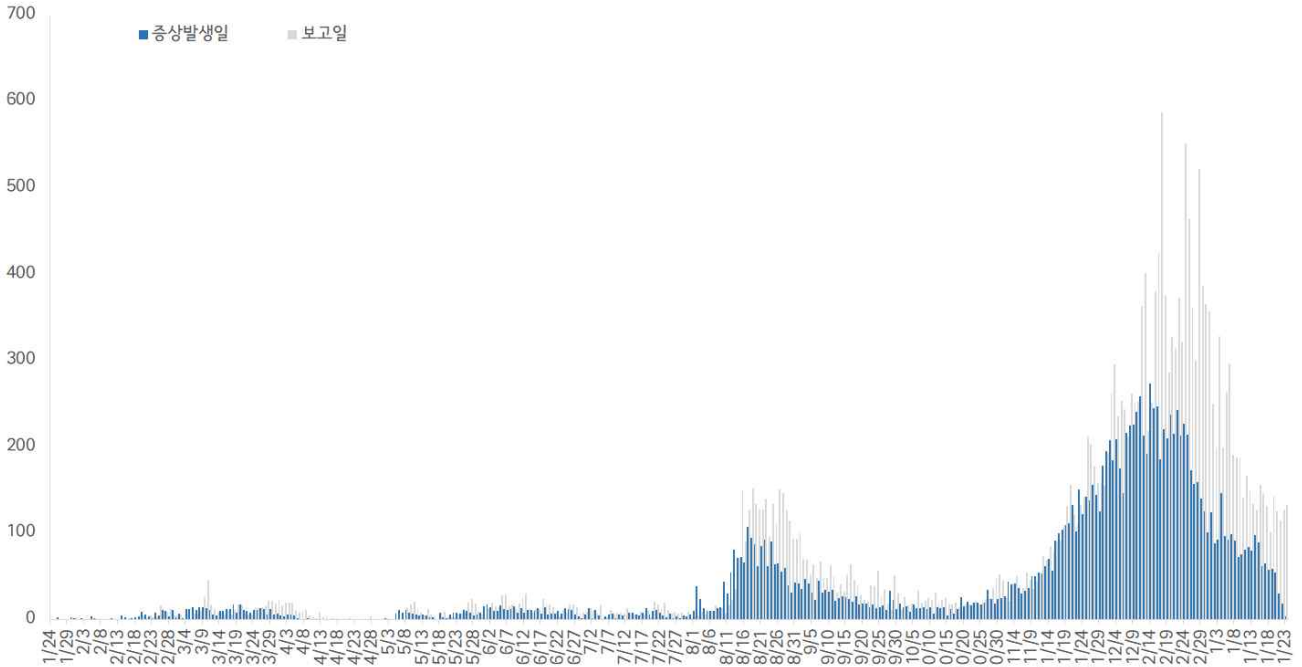
구분		계(%)	
총계		297	100.0%
성별	남	171	57.6%
	여	126	42.4%
연령	40-49세	4	1.2%
	50-59세	10	3.4%
	60-69세	31	10.4%
	70-79세	109	36.7%
	≥ 80세	143	48.1%
	< 65세	24	8.1%
	≥ 65세	273	91.9%
진단소요일	증상-확진	평균±표준편차	3.7 ± 3.2
		중위수 (범위)	3.0 (0-19)
	증상-사망	평균±표준편차	22.7 ± 13.7
		중위수 (범위)	20.0 (2-93)
	확진-사망	평균±표준편차	18.5 ± 12.2
		중위수 (범위)	16.0 (0-82)
감염경로	집단발생 관련	137	46.1%
	요양병원 및 시설	76	25.6%
	의료기관	14	4.7%
	종교 관련	11	3.7%
	가족/지인모임	7	2.4%
	직장	10	3.4%
	교정시설	2	0.7%
	기타	17	5.7%
	확진자접촉	53	17.8%
	조사 중	106	35.7%
	해외유입	1	0.3%

※ 연령* 설정 시 사망당시 연령으로 산출

※ 진단소요일** 설정 시 사후에 확진된 19명은 제외하고 산출

- 증상발생일 및 보고일 기준 발생 추이

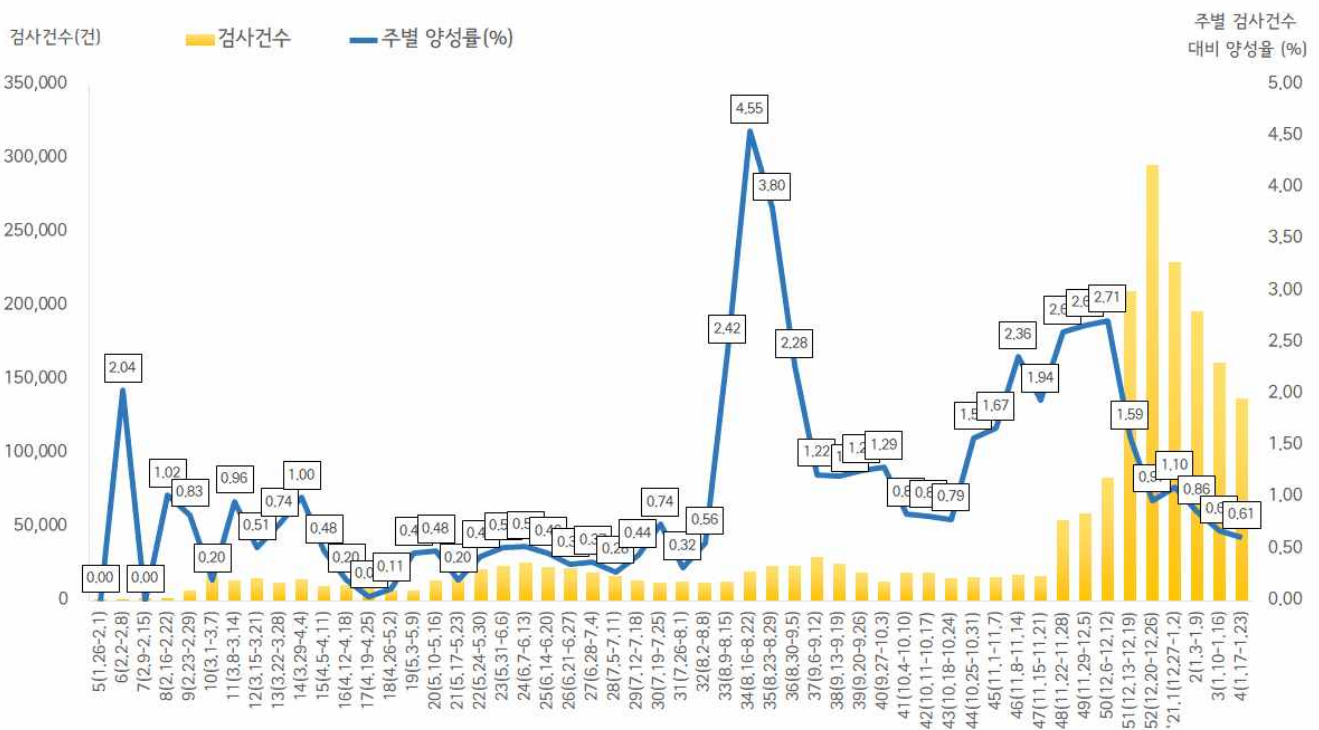
* 분석대상 증상발생일과 보고일이 모두 확인된 14,667명 (무증상 및 증상발생일 모름 등 8,690명 제외)



※교정시설 관련(509명) 데이터 수집 중으로 산출 제외하였음
서울시 코로나19 확진자 일별 분포 현황

- 주별 검사건수 및 확진환자 양성률

* 총 검사건수 2,063,330건 (금주 137,425건) 중 23,357명 확진, 누적 검사 수 대비 총 양성률 1.13%



서울시 코로나19 확진자 주별 검사현황 및 양성률

● 인구학적 특성별 발생 현황 (2021. 1. 24. 0시 기준)

- (성별) 남성이 50.7%으로 여성보다 높음
- (연령별) 확진자의 평균 연령은 47.8세 (중위연령 50.0세, 범위 1-100세)로 20-50대가 60.1%이고, 10만명당 확진자수는 60대 343.49명, 70대 320.47명, 80세 이상 309.50명 순이며, 사망 297명(40대 6명, 50대 10명, 60대 31명, 70대 109명, 80세 이상 141명)임 - 치명률 1.3%(80세 이상 14.4%)

(단위: 명, %)

구분	확진자	발생률 (10만명당)	장기입원자	퇴원자	퇴원자 평균 입원일 (일)	사망자	치명률	
계	23,357 (100.0)	240.28	8,210 (35.2)	18,454 (79.0)	73.3	297	1.3	
성 별	남성	11,847 (50.7)	250.34	3,986 (33.6)	8,778 (74.1)	75.6	171	1.4
	여성	11,510 (49.3)	230.73	4,224 (36.7)	9,676 (84.1)	71.2	126	1.1
연 령	0-9	749 (3.1)	115.90	247 (33.0)	647 (86.4)	51.8	0	0.0
	10-19	1,183 (5.1)	147.81	396 (33.5)	1,033 (87.3)	62.0	0	0.0
	20-29	3,082 (13.2)	210.30	1,132 (36.7)	2,457 (79.7)	95.8	0	0.0
	30-39	3,196 (13.7)	213.51	1,039 (32.5)	2,548 (79.7)	79.7	0	0.0
	40-49	3,290 (14.1)	212.58	1,073 (32.6)	2,609 (79.3)	61.6	6	0.2
	50-59	4,459 (19.1)	290.99	1,558 (34.9)	3,525 (79.1)	65.0	10	0.2
	60-69	4,182 (17.9)	343.49	1,569 (37.5)	3,350 (80.1)	79.5	31	0.7
	70-79	2,234 (9.6)	320.47	884 (39.6)	1,693 (75.8)	70.7	109	4.9
	80이상	982 (4.2)	309.50	312 (31.8)	592 (60.3)	68.5	141	14.4

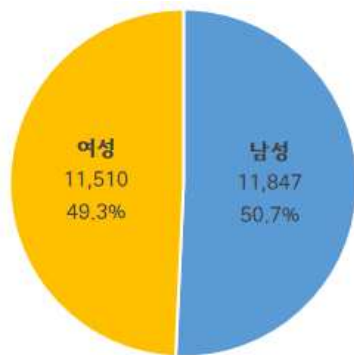
※ 치명률= 사망자수/확진자수 × 100

※ 평균 입원일= (퇴원자 입원일의 합계)/(전체 퇴원자수)

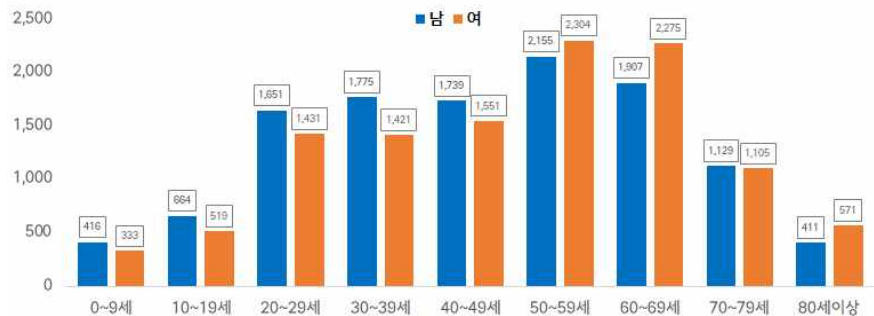
※ 장기입원자 = 입원 35일 이상 확진자

※ 인구 10만명당 발생률은 통계청에서 제공하는 2020년 7월 1일 행정구역별 인구 기준.

- 성별·연령별 분포 현황



성별



연령별

- 연령별 확진자 치료현황



서울시 코로나19 연령별 확진자 치료 현황

- 최근 4주간 주별 발생현황

성별, 연령별 확진환자 주별 발생현황 (보고일 기준)

(단위: 명, %)

구분		1주(12.27.-'21.1.2.)	2주(1.3.-1.9.)	3주(1.10.-1.16.)	4주(1.17.-1.23.)
계		2,380 (100.0)	1,654 (100.0)	1,021 (100.0)	876 (100.0)
성별	남성	1,349 (56.7)	922 (55.7)	531 (52.0)	432 (49.3)
	여성	1,031 (43.3)	732 (44.3)	490 (48.0)	444 (50.7)
연령	0-9	61 (2.6)	50 (2.9)	27 (2.7)	33 (3.7)
	10-19	107 (4.5)	79 (4.8)	56 (5.5)	44 (5.0)
	20-29	296 (12.4)	208 (12.6)	132 (12.9)	126 (14.4)
	30-39	352 (14.8)	230 (13.9)	127 (12.4)	124 (14.2)
	40-49	340 (14.3)	243 (14.7)	127 (12.4)	113 (12.9)
	50-59	465 (19.5)	340 (20.6)	204 (20.0)	160 (18.3)
	60-69	437 (18.4)	292 (17.7)	187 (18.3)	151 (17.2)
	70-79	205 (8.6)	144 (8.7)	104 (10.2)	76 (8.7)
	80이상	117 (4.9)	68 (4.1)	57 (5.6)	49 (5.6)
사망자 총계		10 (0.4)	41 (2.5)	35 (3.4)	32 (3.7)

- 최근 1주간 일별 발생현황

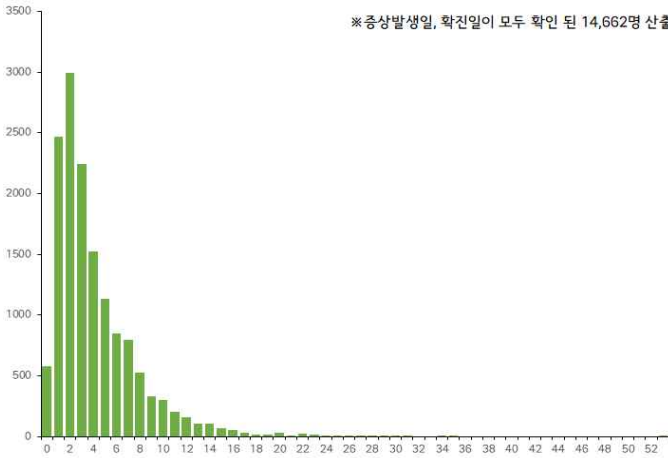
성별, 연령별 확진환자 일별 발생현황 (보고일 기준)

(단위: 명, %)

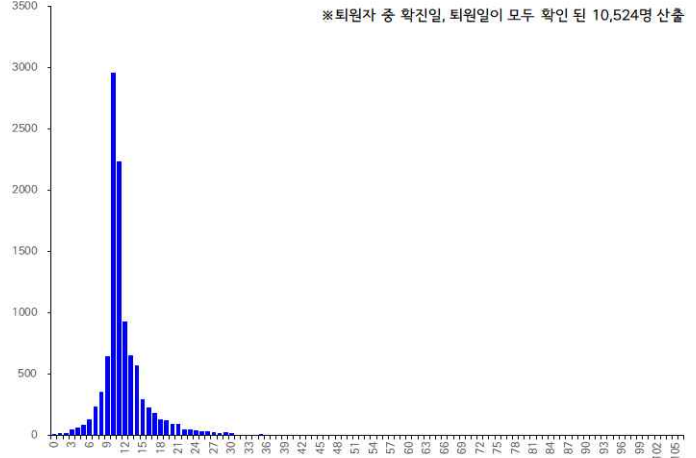
구분		1.17.	1.18.	1.19	1.20	1.21	1.22	1.23
계		132(100.0)	101(100.0)	143(100.0)	125(100.0)	115(100.0)	127(100.0)	133(100.0)
성별	남성	65(49.2)	56(55.4)	75(52.4)	46(36.8)	52(45.2)	61(48.0)	77(57.9)
	여성	67(50.8)	45(44.6)	68(47.6)	79(63.2)	63(54.8)	66(52.0)	56(42.1)
연령	0-9	3(2.2)	3(3.0)	13(9.0)	2(1.6)	3(2.6)	7(5.5)	2(1.5)
	10-19	0(0.0)	6(5.9)	12(8.4)	8(6.4)	9(7.8)	7(5.5)	2(1.5)
	20-29	21(15.9)	8(7.9)	15(10.5)	16(12.8)	19(16.5)	18(14.2)	29(21.7)
	30-39	20(15.2)	16(15.8)	16(11.2)	12(9.6)	20(17.4)	17(13.4)	23(17.3)
	40-49	18(13.6)	22(21.8)	14(9.8)	16(12.8)	14(12.2)	12(9.4)	17(12.8)
	50-59	24(18.2)	23(22.8)	21(14.7)	26(20.8)	19(16.5)	26(20.6)	21(15.8)
	60-69	20(15.2)	13(12.9)	26(18.2)	26(20.8)	17(14.8)	21(16.5)	28(21.1)
	70-79	11(8.3)	7(6.9)	19(13.3)	13(10.4)	7(6.1)	12(9.4)	7(5.3)
	80이상	15(11.4)	3(3.0)	7(4.9)	6(4.8)	7(6.1)	7(5.5)	4(3.0)
사망자 총계		6(4.5)	6(5.9)	2(1.4)	6(4.8)	5(4.3)	4(3.1)	3(2.3)

● 진단소요일 (2021. 1. 24. 0시 기준)

증상발생일부터 확진일까지 평균 4.1일(중앙값 3일)소요, 확진일로부터 퇴원일까지 평균 12.3일(중앙값 11일)소요



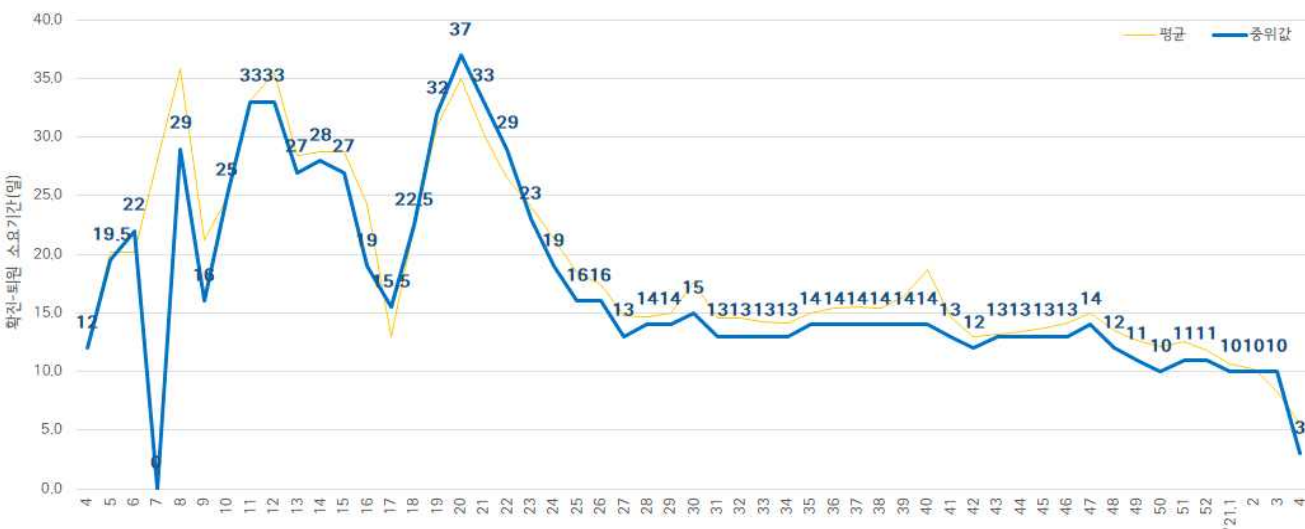
증상발생일 - 확진일 소요기간



확진일 - 퇴원일 소요기간



주별 증상발생일 - 확진일 소요기간



주별 확진일 - 퇴원일 소요기간

● 자치구별 발생 현황(발생구 기준) (2021. 1. 24. 0시 기준)

- 강서구가 6.5%(1,526명)로 가장 높았으며, 송파구 발생이 5.7%(1,326명), 관악구 4.9%(1,135명) 순임
- 인구 10만명당 확진자수는 전체 240.28명으로 종로구 327.83명, 중구 270.44명, 강서구 259.99명 순임

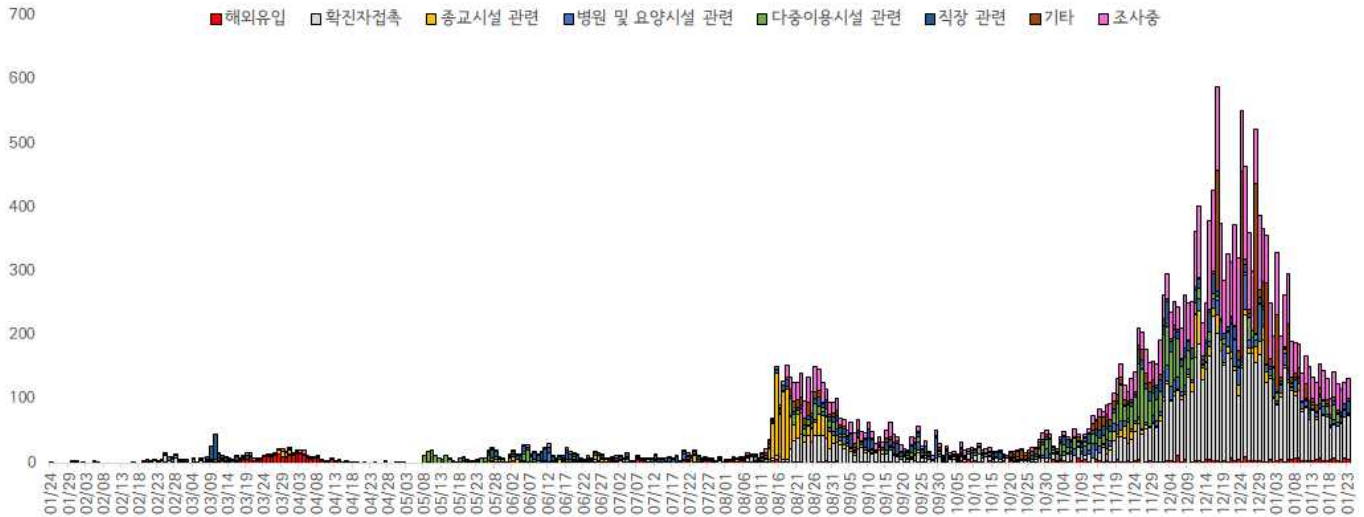
구분	누계		증가현황	발생률* (10만명당)
	(명)	(%)		
서울특별시	23,357	100.0	▲+133	240.28
종로구	493	2.1	▲+5	327.83
중구	341	1.5	▲+9	270.44
용산구	497	2.1	▲+5	216.62
성동구	574	2.5	▲+7	193.01
광진구	566	2.4	▲+5	161.91
동대문구	826	3.5	▲+14	239.01
중랑구	970	4.2	▲+18	245.93
성북구	969	4.1	▲+5	219.32
강북구	595	2.5	▲+5	190.84
도봉구	704	3.0	▲+13	213.62
노원구	981	4.2	▲+13	185.48
은평구	946	4.1	▲+8	197.28
서대문구	644	2.8	▲+9	205.94
마포구	828	3.5	▲+13	221.16
양천구	867	3.7	▲+9	189.32
강서구	1,526	6.5	▲+17	259.99
구로구	748	3.2	▲+6	184.66
금천구	383	1.6	▲+1	164.91
영등포구	847	3.6	▲+11	226.87
동작구	982	4.2	▲+8	248.50
관악구	1,135	4.9	▲+8	227.12
서초구	939	4.0	▲+10	218.92
강남구	1,111	4.8	▲+21	205.27
송파구	1,326	5.7	▲+14	197.46
강동구	712	3.0	▲+8	155.74
기타	2,847	12.3	▲+18	-

- 1) 강서구: 종교시설 231명(강서구 소재 교회 관련 170명), 다중이용시설 관련 225명(댄스교습관련시설 163명), 병원 및 요양시설 관련 101명 등
- 2) 송파구: 다중이용시설 관련 136명(송파구 사우나 관련 19명), 종교시설 관련 100명, 직장 관련 78명 등
- 3) 관악구: 직장 관련 119명, 다중이용시설 관련 90명, 종교시설 관련 79명, 해외 유입 22명 등

※ 인구 10만명당 확진자수는 통계청에서 제공하는 2020년 7월 1일 행정구역별 인구를 기준으로 함.

● **주요 감염경로별 발생 현황** (2021. 1. 24. 0시 기준 누적분)

- 최근 소규모 집단발생 환자 증가
- 주요 감염경로별 발생률은 다중 이용시설 관련이 9.3%(2,167명)로 가장 높았으며, 종교시설 관련 7.6%(1,772명), 직장 관련 6.8%(1,587명), 병원 및 요양시설 관련 5.9%(1,389명), 해외유입 3.3%(762명) 순이었음



서울시 코로나19 주요 감염경로별 발생현황

● **감염경로 조사중 환자 현황** (2021. 1. 24. 0시 기준)

- 21. 1. 24. 0시 기준 확진자 총 23,357명 중 감염경로 ‘조사중’ 5,380명(23.0%) 보고됨
- “감염경로 조사중” 5,380명 중 남자 확진자는 52.4%(2,821명), 여자 확진자는 47.6%(2,559명)임

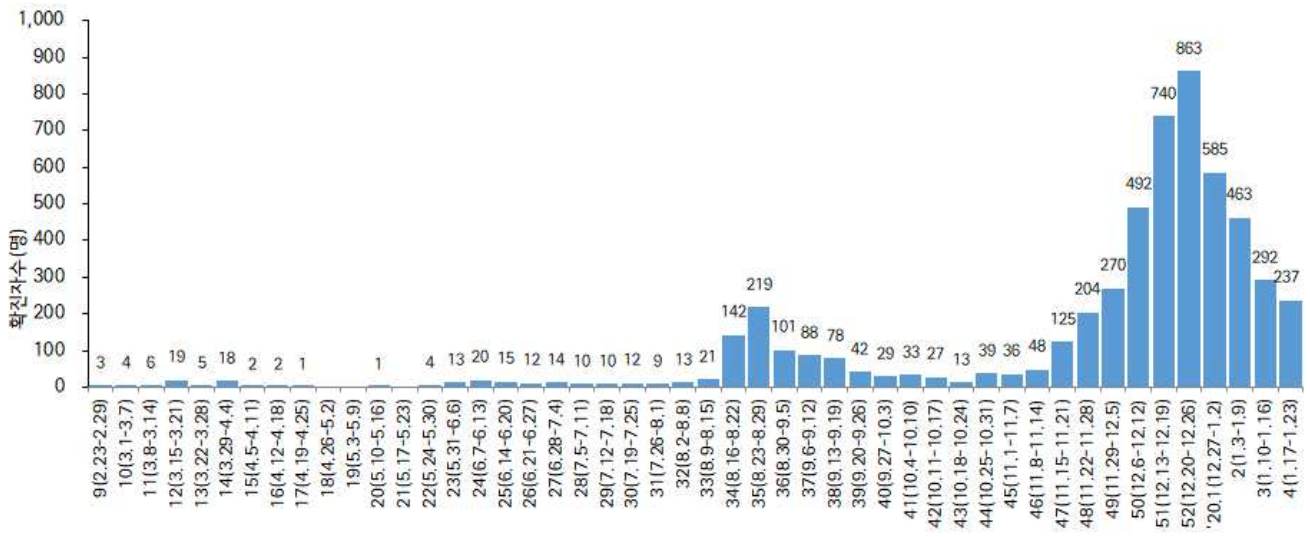
성별/연령별 확진자,경로 조사자 분포 현황

(단위: 명)

구분	합계	성별		연령(세)								
		남	여	0-9	10-19	20-29	30-39	40-49	50-59	60-69	70-79	80이상
확진자 (%)	23,357	11,847	11,510	749	1,183	3,082	3,196	3,290	4,459	4,182	2,234	982
	(100.0)	(50.7)	(49.3)	(3.1)	(5.1)	(13.2)	(13.7)	(14.1)	(19.1)	(17.9)	(9.6)	(4.2)
경로 조사중 (%)	5,380	2,821	2,559	43	158	699	770	713	981	1,116	665	235
	(23.0)	(23.8)	(22.2)	(5.7)	(13.4)	(22.7)	(24.1)	(21.7)	(22.0)	(26.7)	(29.8)	(23.9)

※ 강서309건, 관악301건, 송파296건, 강남278건, 은평260건, 동작259건, 영등포243건, 중랑240건, 서초237건, 성북222건, 마포210건, 동대문208건, 노원193건, 강동187건, 양천182건, 구로170건, 종로160건, 도봉148건, 성동·강북147건, 광진138건, 용산128건, 서대문127건, 중구93건, 금천81건 (기타 416건 제외)

- “감염경로 조사중” 5,380명 중 50세 이상은 55.7%(2,997명), 연령대별 비율은 60대가 20.7%로 가장 높았고 50대 18.2%, 30대 14.3%, 40대 13.3% 순임
- 65세 이상 확진자 5,047명 중 “감염경로 조사중”은 26.3%(1,417명)임
- “감염경로 조사중” 5,380명 중 사망자는 2.0%(106명)임



서울시 코로나19 감염경로 조사중 확진자 주별 분포 현황(명, 보고일 기준)>

서울시 코로나19 감염경로 조사중 사례 일반적 특성표

(단위: 명)

구분	누적확진자수	감염경로					
		조사완료		조사중			
합계	23,357	100.0%	17,977	100.0%	5,380	100.0%	
성별	남	11,847	50.7%	9,026	50.2%	2,821	52.4%
	여	11,510	49.3%	8,951	49.8%	2,559	47.6%
연령	0-9세	749	3.1%	706	3.9%	43	0.8%
	10-19세	1,183	5.1%	1,025	5.7%	158	2.9%
	20-29세	3,082	13.2%	2,383	13.3%	699	13.0%
	30-39세	3,196	13.7%	2,426	13.5%	770	14.3%
	40-49세	3,290	14.1%	2,577	14.3%	713	13.3%
	50-59세	4,459	19.1%	3,478	19.3%	981	18.2%
	60-69세	4,182	17.9%	3,066	17.1%	1,116	20.7%
	70-79세	2,234	9.6%	1,569	8.7%	665	12.4%
≥80세	982	4.2%	747	4.2%	235	4.4%	
65세기준	< 65세	18,310	78.4%	14,347	79.8%	3,963	73.7%
	≥65세	5,047	21.6%	3,630	20.2%	1,417	26.3%
사망	예	297	1.3%	191	1.1%	106	2.0%
	아니오	23,060	98.7%	17,786	98.9%	5,274	98.0%

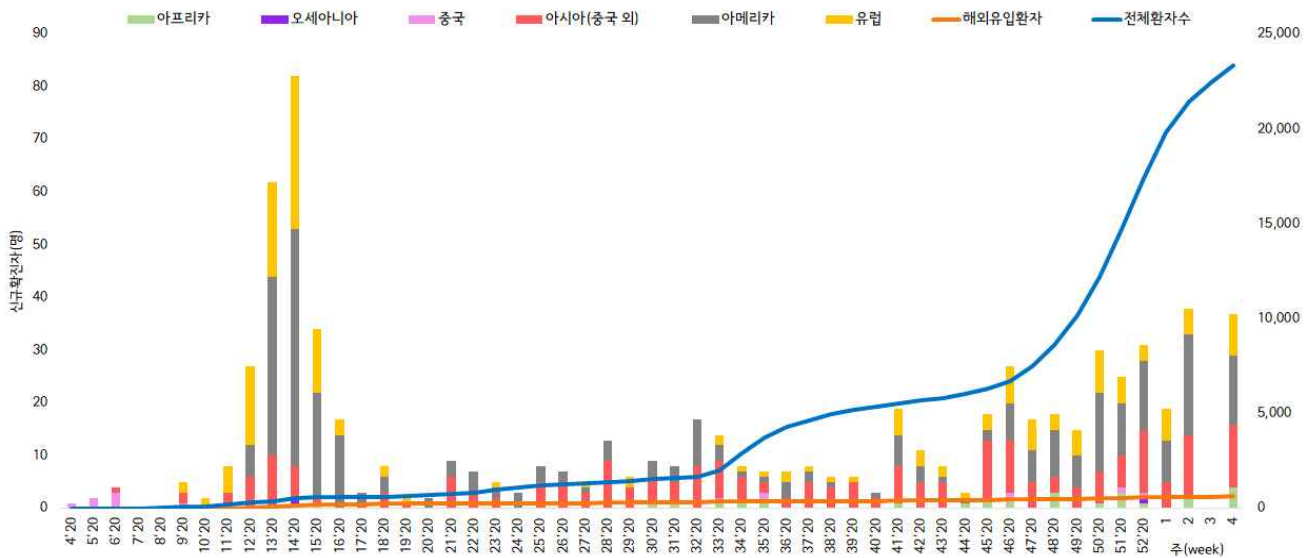
● 해외 유입 현황 (2021. 1. 24. 0시 기준)

- 해외유입 사례로 추정되는 누적 확진자수 762명(3.3%)
- 주요 국외유입 분포는 아메리카 40.3%, 아시아(중국 외) 30.7%, 유럽 23.0%순임

코로나19 해외유입 확진자 분포 현황

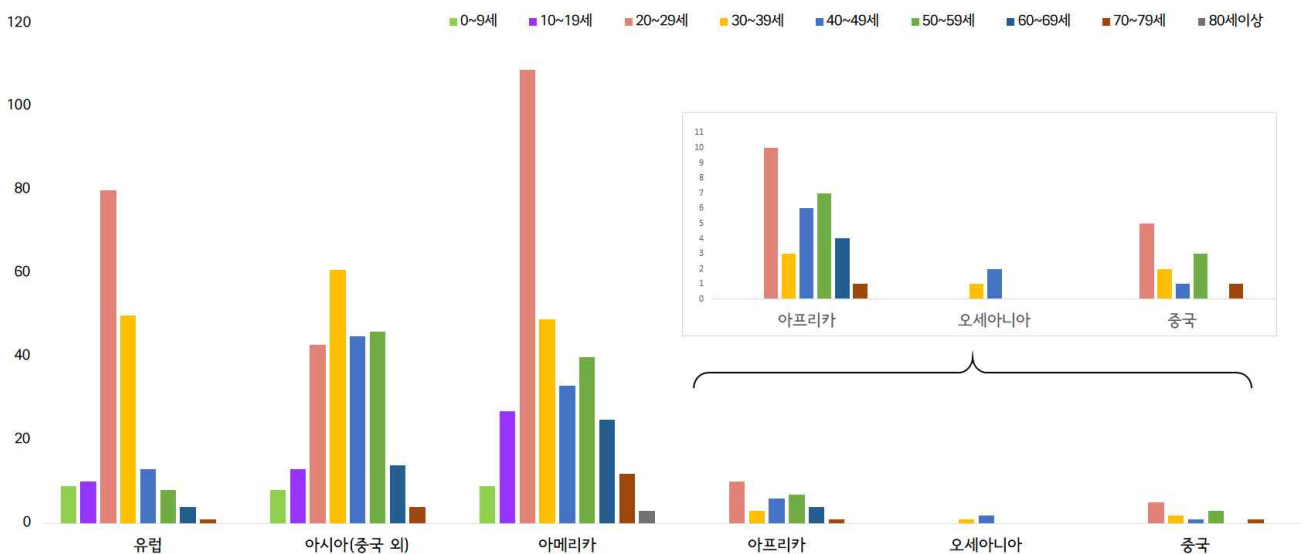
(단위: 명)

구분	유럽	아시아 (중국 외)	아메리카	아프리카	오세아니아	중국	합계
누계	175	234	307	31	3	12	762
증가현황	▲+3	▲+3	-	-	-	-	▲+6
백분율(%)	(23.0)	(30.7)	(40.3)	(4.1)	(0.4)	(1.5)	(100.0)



서울시 코로나19 신규·누적 해외유입 확진자 현황(명, 보고일 기준)

- 연령별 해외유입 현황 분포



서울시 코로나19 연령별 해외유입 확진자 현황(명, 보고일 기준)

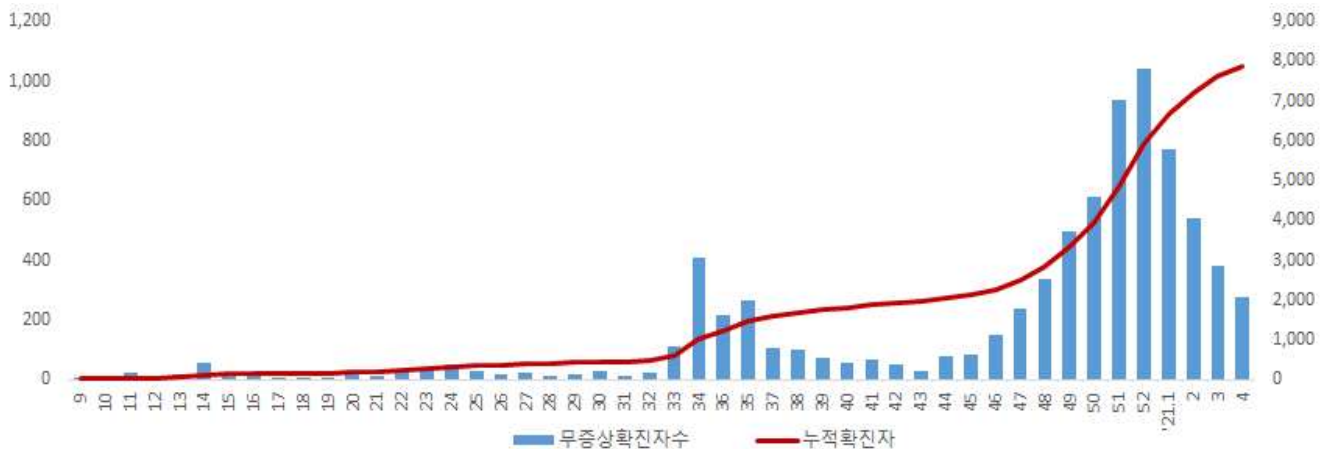
● 무증상자 발생현황 (2021. 1. 24. 0시 기준)

- 전체 확진자 중 무증상자는 33.8%이며, 남성이 51.2%로 여성보다 높음
- 무증상 확진자의 평균 연령은 48.5세(중위연령 51.0세, 범위 1-100세)로 20-50대가 54.0%이며, 사망 96명 (40대 4명, 50대 3명, 60대 6명, 70대 31명, 80세 이상 52명)임 - 치명률 1.2% (80세 이상 11.7%)

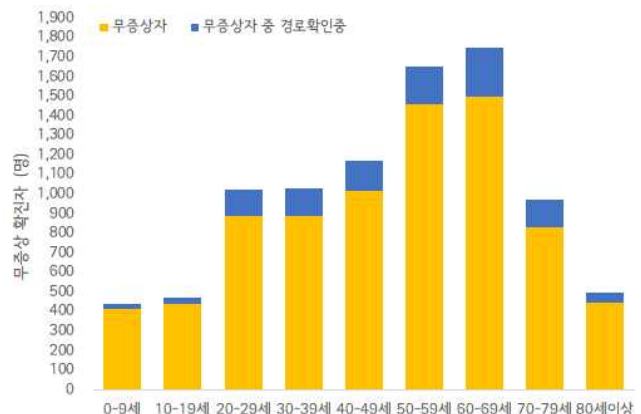
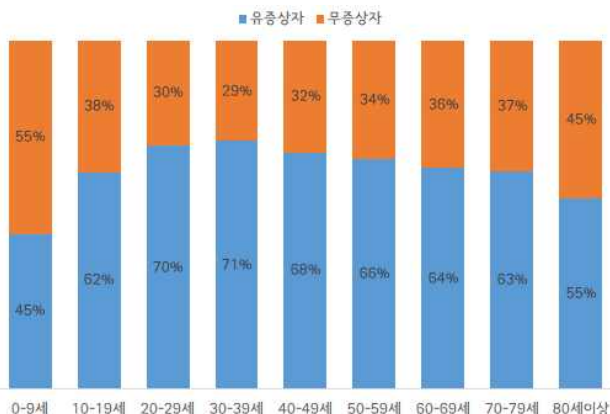
(단위: 명, %)

구분	무증상자 (%)	경로 확인중 (%)	퇴원자 (%)	사망자(명)	치명률(%)	
계	7,884 (100.0)	1,123 (14.2)	6,242 (79.2)	96	1.2	
성별	남성	4,034 (51.2)	592 (14.7)	3,050 (75.6)	51	1.3
	여성	3,850 (48.8)	531 (13.8)	3,192 (82.9)	45	1.2
연령	0-9	414 (5.2)	22 (5.3)	352 (85.0)	0	0.0
	10-19	442 (5.5)	32 (7.2)	382 (86.4)	0	0.0
	20-29	889 (11.3)	132 (14.8)	702 (79.0)	0	0.0
	30-39	887 (11.3)	145 (16.3)	696 (78.5)	0	0.0
	40-49	1,014 (12.9)	158 (15.6)	801 (79.0)	4	0.4
	50-59	1,459 (18.5)	192 (13.2)	1,177 (80.7)	3	0.2
	60-69	1,502 (19.1)	247 (16.4)	1,233 (82.1)	6	0.4
	70-79	834 (10.6)	140 (16.8)	634 (76.0)	31	3.7
80이상	443 (5.6)	55 (12.4)	265 (59.8)	52	11.7	

※ 치명률= 사망자수/무증상 확진자수×100; 확진 당시 기초역학조사서 상 무증상자



서울시 코로나19 주별 무증상 확진자 누적 현황(명, 보고일 기준)



서울시 코로나19 연령별 무증상 확진자 현황

※ 교정시설 관련(509명) 데이터 수집 증으로 위 자료에서 산출 제외하였음

● **접촉자 관리 현황** (2021. 1. 24. 0시 기준)

- 서울시 관리 누적 접촉자는 155,010명으로, 그중 검사결과 양성으로 확진된 사례는 6.8%(10,535명)임

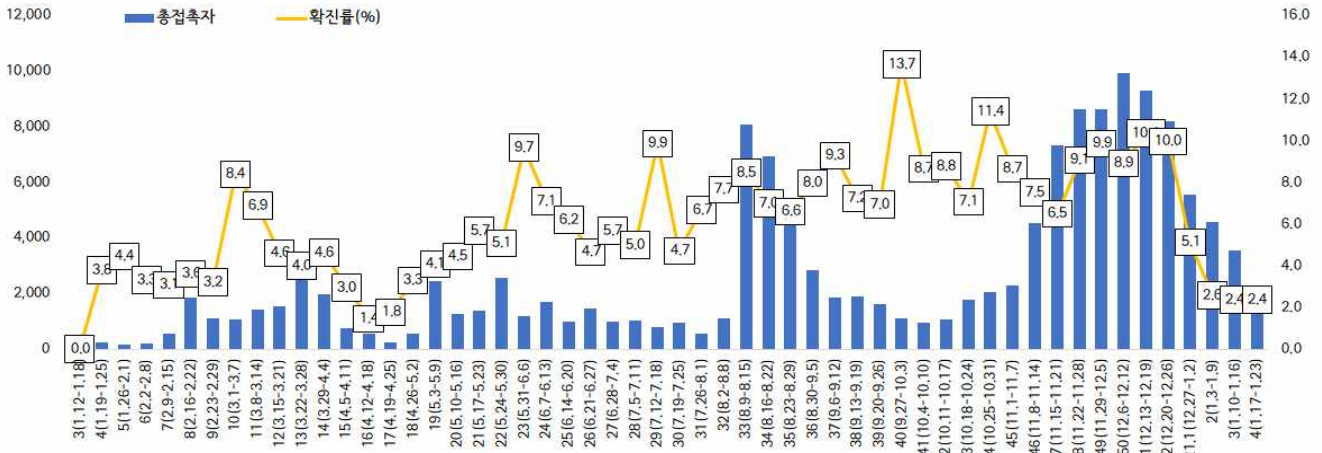
서울시 성별, 연령별 코로나19 접촉자 분포 현황

(단위: 명)

구분	합계	성별		연령(세)								
		남	여	0-9	10-19	20-29	30-39	40-49	50-59	60-69	70-79	80이상
누계 (%)	155,010	79,846	75,164	10,081	14,601	30,366	25,979	23,051	24,006	16,627	6,938	3,361
	(100.0)	(51.5)	(48.5)	(6.5)	(9.4)	(19.6)	(16.8)	(14.9)	(15.5)	(10.7)	(4.5)	(2.1)
확진자 (%)	10,535	4,282	6,253	492	681	1,611	1,390	1,508	1,978	1,706	822	347
	(6.8)	(5.4)	(8.3)	(4.9)	(4.7)	(5.3)	(5.4)	(6.5)	(8.2)	(10.3)	(11.8)	(10.3)

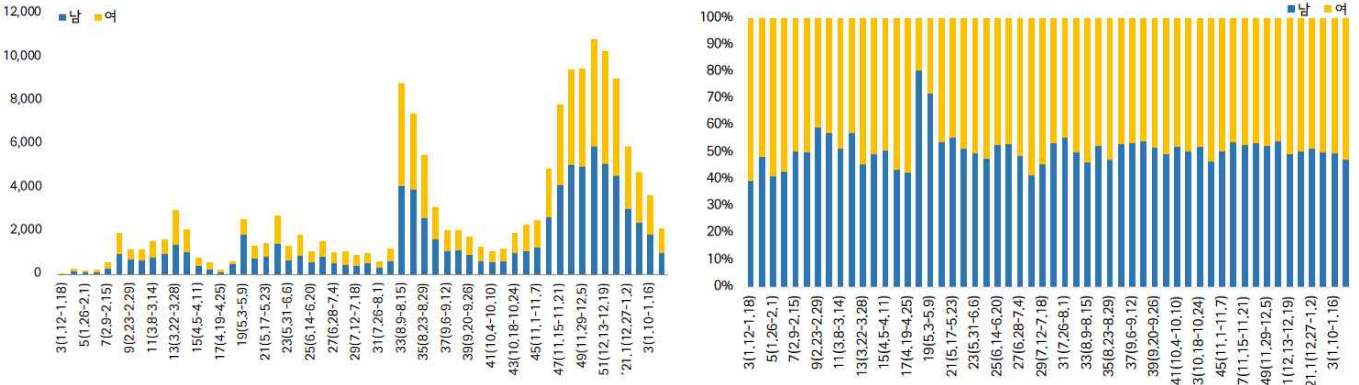
※ 접촉자 중 확진자수(명,%)는 질병보건통합관리시스템(is.cdc.go.kr)에 등록된 접촉자 데이터를 기준으로 함.

- **주별 접촉자 발생 현황**



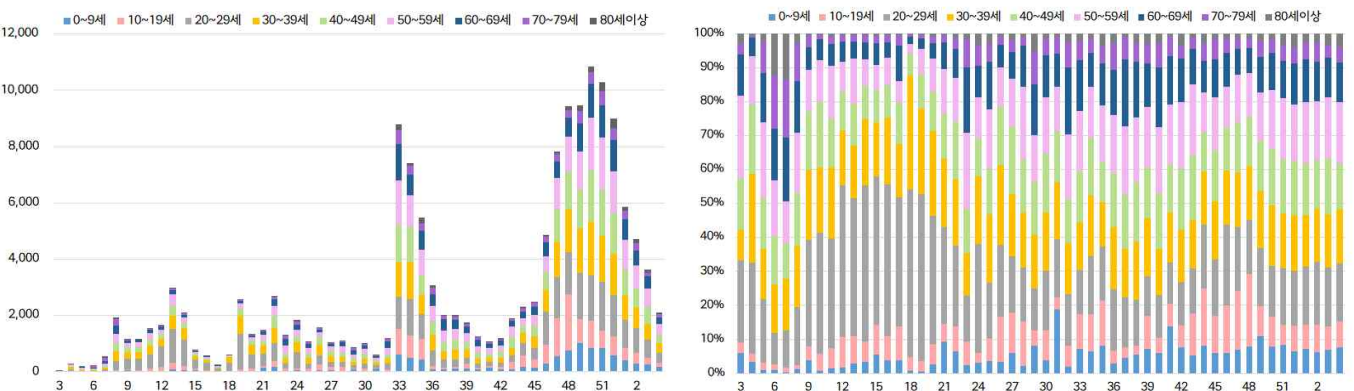
서울시 코로나19 주별 접촉자 현황 및 확진율(명, %, 최종접촉일 기준)

- **성별 접촉자 발생 현황**



서울시 코로나19 성별 분포(명, %, 최종접촉일 기준)

- **연령별 접촉자 발생 현황**



서울시 코로나19 연령별 분포(명, %, 최종접촉일 기준)

● 서울시 전체 선별진료소 지정 현황 (2021. 1. 24. 18시 서울시 일일상황보고 기준)

(단위 : 개소)

합계	자치구			의료기관					차량 이동식	이동검체 채취반
	소계	보건소 내	보건소 외(상담소)	소계	국가지정	지역거점	국공립 병원	민간병원		
82	37	35	2	44	5	6	8	25	1	0

● 보건소 선별진료소(25개 자치구) 검체 검사 현황

(단위 : 건)

구분	총 누계	주간 계	1.18(월)	1.19(화)	1.20(수)	1.21(목)	1.22(금)	1.23(토)	1.24(일)
계	1,322,909	55,762	9,528	8,787	8,482	7,861	9,625	6,105	5,374
평균	52,916.4	2,230	381.1	351.5	339.3	314.4	385.0	244.2	215.0
최고	강남구 143,092	강남구 4,338	강서구 723	은평구 766	강북구 837	강남구 701	강남구 872	강남구 494	영등포 417
최저	양천구 27,322	양천구 756	구로구 114	서대문 23	구로구 90	구로구 92	노원구 95	양천구 106	양천구 86

● 의료기관 선별진료소(44개소) 검체 검사 현황

(단위 : 건)

구분	총 누계	주간 계	1.18(월)	1.19(화)	1.20(수)	1.21(목)	1.22(금)	1.23(토)	1.24(일)
계	501,095	19,589	3,700	3,596	2,817	2,752	3,080	2,274	1,370
평균	11,388.5	445.2	72.5	81.7	64.0	62.5	70.0	51.7	31.1
최고	아산병원 126,971	아산병원 5,990	아산병원 588	아산병원 759	아산병원 900	아산병원 942	아산병원 1,024	아산병원 876	아산병원 685
최저	명지성모 병원 40	동부병원 0	서울백병원 등 12개소 0	동부병원 등 2개소 0	동부병원 0	동부병원 등 4개소 0	동부병원 등 3개소 0	경찰병원등 8개소 0	어린이병원 등 14개소 0

● 차량이동식(Drive-Thru) 선별진료소 운영 현황

(단위 : 건)

구분	누 계		금 일		비 고
	진료인원	검사인원	진료인원	검사인원	
계	14,974	13,547	22	22	
이대서울병원	9,758	9,742	22	22	
구 소방학교	1,814	1,379	-	-	운영중단
은평병원	896	782	-	-	
잠실주경기장	2,506	1,644	-	-	

* 확진건수 : 검체 후 통보되어온 양성반응자수로 검사일과 동일하지 않음(날짜는 검사일)

※ 은평병원, 잠실주경기장 4.27.(월)부터 운영 중단

※ 구 소방학교 '20.5.8.(금)부터 운영 중단 ⇒ '20.5.15.(금) 운영 재개 ⇒ '20.5.22.(금) 운영 중단

● 일반시민 대상 선제검사 현황 (홈페이지신청) (2021. 1. 22. 18시 / 코로나19대응지원반 - 검사지원팀)

(단위 : 건)

구분 (6.15.~)	총 누계	어린이	은평	서북	서울의료원	보라매	동부	서남	강남보건소 (유타)
누계	29,295	3,407	3,016	4,912	4,669	4,122	4,539	4,413	217
1. 22.	179	23	18	42	26	30	15	25	

- 검사결과 : 양성 82명

국내 현황

● 국내 확진환자 발생 현황 (2021. 1. 25. 0시 기준)

- 1월 25일 0시 기준, 국내 확진자는 75,521명(전일 0시 기준 대비 437명 추가)이며, 이 중 격리해제는 62,956명(전일 대비 426명 증가)으로 현재 11,205명이 격리 중임
- 사망자는 1,360명(전일 0시 기준 대비 11명 추가)으로 **치명률은 1.80%**로 확인됨

국내 코로나19 발생 현황 (2021. 1. 25. 0시 기준) (출처) 질병관리청

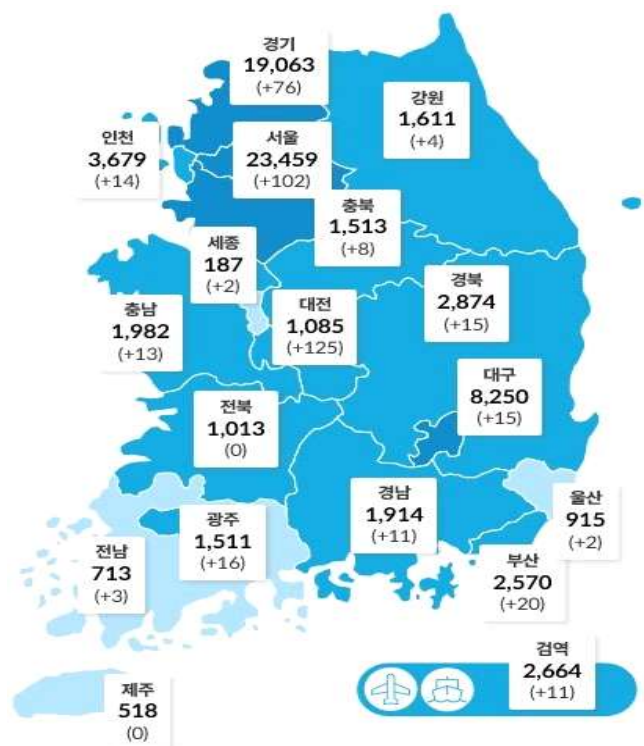
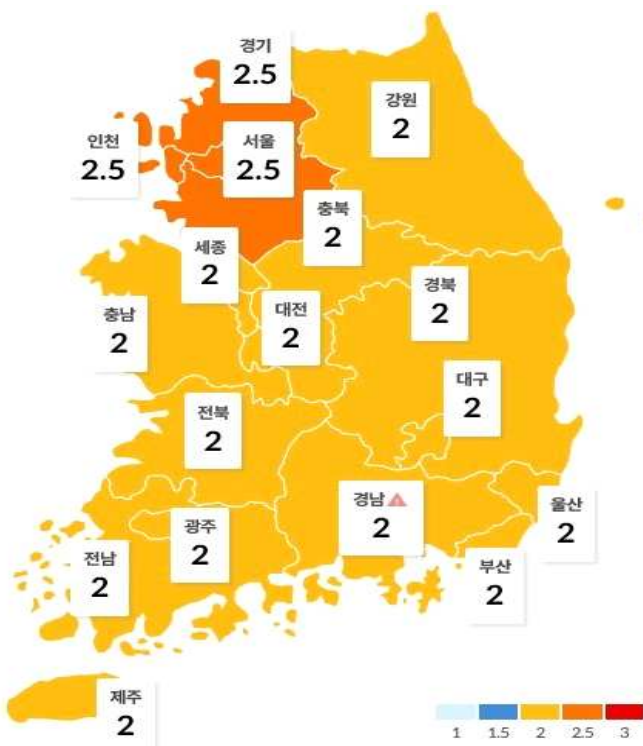
구분	총계	확진환자현황				검사현황		
		계	격리해제	격리 중	사망	계	검사 중	결과 음성
1.24.(일) 0시 기준	5,354,349	75,084	62,530	11,205	1,349	5,279,265	135,765	5,143,500
1.25.(월) 0시 기준	5,376,086	75,521	62,956	11,205	1,360	5,300,565	134,549	5,166,016
증감	21,737 (+0.4)	437 (+0.6)	426 (+0.7)	0 (0.0)	11 (+0.8)	21,300 (+0.4)	-1,216 (-0.9)	22,516 (0.4)

- 새롭게 확진된 환자 437명의 현황

구분	합계	서울	부산	대구	인천	광주	대전	울산	세종	경기	강원	충북	충남	전북	전남	경북	경남	제주	검역
격리중	11,205	4,532	425	163	479	190	159	75	27	3,134	212	242	177	87	132	200	258	30	683
격리해제	62,956	18,626	2,057	7,880	3,154	1,305	913	804	159	15,515	1,369	1,218	1,772	884	575	2,610	1,649	488	1,978
사망	1,360	301	88	207	46	16	13	36	1	414	30	53	33	42	6	64	7	0	3
합계	75,521	23,459	2,570	8,250	3,679	1,511	1,085	915	187	19,063	1,611	1,513	1,982	1,013	713	2,874	1,914	518	2,664
증감	437	102	20	15	14	16	125	2	2	76	4	8	13	0	3	15	11	0	11
지역 발생	405	91	19	14	13	15	125	2	2	72	3	8	13	0	3	14	11	0	0
해외 유입	32	11	1	1	1	1	0	0	0	4	1	0	0	0	0	1	0	0	11

* 1월 24일 0시부터 1월 25일 0시 사이에 질병관리청으로 신고·접수된 자료 기준

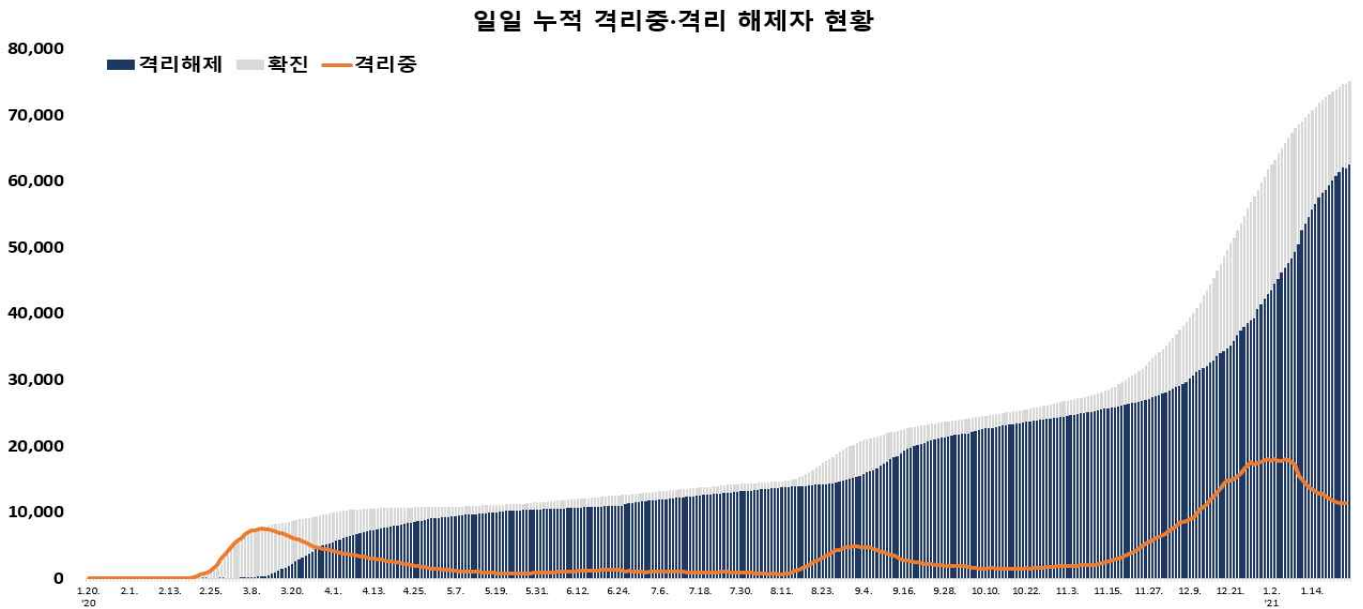
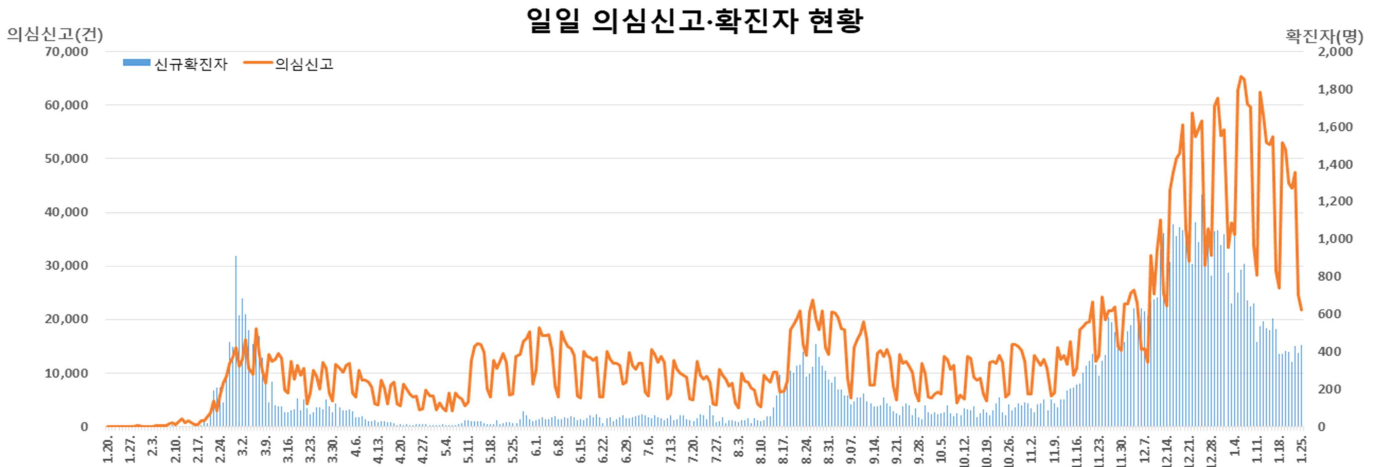
※ 상기 통계는 모두 추후 역학조사 과정에서 변경될 수 있음



지역별 거리 두기 단계 (01.25. 0시 기준)

시도별 확진자 분포 현황 (01.25. 0시 기준)

● 국내 일별 신규/누적 확진자 현황 (2021. 1. 25. 0시 기준)



- 금일 신규 확진자 437명 중 해외유입은 32명이며, 지역사회 발생은 405명임
- 해외 유입 확진자 현황

해외 유입 신규 및 누적 확진자 현황 (2021. 1. 25. 0시 기준, '20. 1. 3일 이후 누계)

구분	합계	유입 국가						확인 단계		국적	
		중국	중국 외 아시아	유럽	아메리카	아프리카	오세아니아	검역단계	지역사회	내국인	외국인
신규	32	1	11	8	8	4	0	11	21	19	13
누계	6,144	35 (0.6%)	2,801 (45.6%)	1,059 (17.2%)	1,989 (32.4%)	238 (3.9%)	22 (0.4%)	2,664 (43.4%)	3,480 (56.6%)	3,356 (54.6%)	2,788 (45.4%)

* 중국 : 중국 1명(1명), 아시아(중국 외) : 인도네시아 5명(1명), 러시아 4명, 미얀마 1명(1명), 아랍에미리트 1명,
 유럽 : 영국 2명, 폴란드 2명(1명), 프랑스 1명, 불가리아 1명, 덴마크 1명(1명), 터키 1명(1명), 아메리카 : 미국 7명(3명), 멕시코 1명,
 아프리카 : 탄자니아 2명(2명), 카메룬 1명(1명), 가나 1명(1명) ※ 괄호 안은 외국인 수

● **지역사회 발생 확진자 현황** (2021. 1. 25. 0시 기준)

- 수도권

구분	1.19.	1.20.	1.21.	1.22.	1.23.	1.24.	1.25.	주간 일 평균	주간 누계
수도권	241	275	277	223	244	249	176	240.7	1,685
서울	95	135	122	113	119	127	91	114.6	802
인천	18	14	22	8	12	23	13	15.7	110
경기	128	126	133	102	113	99	72	110.4	773

(주간 : 1.19일~1.25일, 단위 : 명)

- 서울 강남구 소재 직장 관련 1월 22일 첫 확진자 발생 이후 접촉자 조사 중 **27명이 추가 확진**되어 누적 확진자는 **총 28명**임.
(구분) 종사자 28명(지표포함)
- 서울 강남구 사우나 관련 1월 23일 이후 접촉자 추적관리 중 **3명이 추가 확진**되어 누적 확진자는 **총 24명**임.
(구분) 이용자 11명(지표포함), 종사자 2명, 가족 7명, 지인 2명(+1), 기타 2명(+2)
- 서울 종로구 요양시설 2 관련 1월 18일 이후 격리 중 **5명이 추가 확진**되어 현재까지 누적 확진자는 **총 14명**임.
(구분) 종사자의 가족 1명(지표환자), 종사자 3명(+2), 입소자 10명(+3)
- 경기 수원시 일가족2/주류회사 관련 1월 21일 첫 확진자 발생 이후 접촉자 조사 중 **13명이 추가 확진**되어 누적 확진자는 **총 14명**임.
(구분) 지표가족 5명, 직원 4명, 기타 3명, 직원의 가족 2명
- 경기 용인 수지구 교회2 관련 1월 13일 첫 확진자 발생 이후 접촉자 조사 중 **11명이 추가 확진**되어 누적 확진자는 **총 12명**임.
(구분) 교인 9명(지표포함), 가족 3명
- 경기 김포시 주간보호센터 관련 1월 20일 이후 접촉자 추적관리 중 **4명이 추가 확진**되어 현재까지 누적 확진자는 **총 20명**임.
(구분) 이용자 15명(지표포함, +1), 직원 3명(+1), 가족 2명(+2)
- 대전 IM 선교회 산하 국제학교 관련 1월 24일 첫 확진자 발생 이후 접촉자 추적관리 중 **124명이 추가 확진**되어 현재까지 누적 확진자는 **총 125명**임. [종교단체 소속 비인가 시설]
- 세종시 일가족/교회 관련 1월 22일 첫 확진자 발생 이후 접촉자 추적관리 중 **10명이 추가 확진**되어 현재까지 누적 확진자는 **총 11명**임.
(구분) 가족 10명(지표포함), 교인 1명
- 충남 서천군 교회 관련 접촉자 추적관리 중 **4명이 추가 확진**되어 현재까지 누적 확진자는 **총 21명**임.

구분	계	환자 구분
① 교회 1 관련	10	지표가족 4명, 교회관련 6명
② 기도원 관련	3	교인 3명
③ 교회 2 관련	8 (+4)	교회 관련 8명(+4)

(추정감염경로) 지표가족 → (1.13) 교회 1 → (1.16) 기도원, 교회 2

- 충북 괴산군/음성군/진천군/안성시 병원 관련 1월 22일 이후 격리자 추적검사를 통해 5명이 추가 확진되어 현재 까지 누적 확진자는 총 472명임.

구분	계	환자 구분
① 괴산 병원	53	환자 41명(지표포함), 종사자 6명, 방문자 6명
② 음성 병원	211 (+5)	환자 191명(+5), 종사자 20명
③ 진천 병원	132	환자 129명, 종사자 3명
④ 안성 병원	76	환자 71명, 종사자 5명

- 광주 북구 교회2 / IM 선교회 국제학교 관련 접촉자 조사 중 8명이 추가 확진되어 현재까지 누적 확진자는 총 23명임.
(구분) 교인 4명(지표포함 +2), IM선교회 관련 18명(+5), 가족 1명(+1)
※ 역학조사 결과 관계 재분류
- 대구 북구 스크린골프장 관련 접촉자 조사 중 3명이 추가 확진되어 현재까지 누적 확진자는 총 18명임.
(구분) 종사자 1명(지표포함), 방문자 6명(+1), 가족 3명, 동료 6명(+2), 기타 2명
- 경북 포항시 지인모임 관련 1월 21일 첫 확진자 발생 이후 접촉자 조사 중 12명이 추가 확진되어 현재까지 누적 확진자는 총 13명임.
(구분) 모임1 관련 9명(참석자 6명(지표포함), 가족 2명, 지인 1명), 모임2 참석자 4명
- 부산 금정구 요양병원 관련 1월 23일 첫 확진자 발생 이후 접촉자 조사 중 10명이 추가 확진되어 현재까지 누적 확진자는 총 11명임.
(구분) 종사자 1명(지표포함), 환자 9명, 가족 1명
- 부산 부산진구 음식점 관련 1월 18일 첫 확진자 발생 이후 접촉자 조사 중 6명, 격리 중 1명이 추가 확진되어 현재까지 누적 확진자는 총 8명임.
(구분) 종사자 2명(지표포함), 방문객 1명, 가족 3명, 지인 1명, 기타 1명
- 울산/경북 가족모임 관련 1월 9일 첫 확진자 발생 이후 접촉자 조사 중 12명, 격리 중 2명이 추가 확진되어 현재까지 누적 확진자는 총 15명임.
(구분) 일가족 10명, 동료 1명(지표환자), 가족 2명, 기타 2명
- 경남 진주시 기도원 관련 1월 18일 이후 접촉자 조사 중 3명, 격리 중 4명이 추가 확진되어 현재까지 누적 확진자는 총 112명임.
(구분) 방문자 79명(지표포함, +2), 가족 9명(+1), 지인 5명, 기타 19명(+4)
- 경남 거제시 요양서비스 관련 1월 23일 이후 접촉자 추적관리 중 3명이 추가 확진되어 현재까지 누적 확진자는 총 19명임.
(구분) 재가방문센터관련 8명(지표포함, +1), 가족 4명(+1), 지인 7명(+1)

● 국내 코로나19 확진자 현황 (2021. 1. 25. 0시 기준 75,521명)

국내 코로나19 확진자 성별·연령별 발생·사망현황

구분	구분	금일신규 확진자	(%)	확진자 누계	(%)	신규 사망	(%)	사망 누계	(%)	치명률(%)
계		437	(100)	75,521	(100)	11	(100)	1,360	(100)	1.80
성별	남성	234	(53.55)	37,051	(49.06)	4	(36.36)	673	(49.49)	1.82
	여성	203	(46.45)	38,470	(50.94)	7	(63.64)	687	(50.51)	1.79
연령	80세 이상	13	(2.97)	3,758	(4.98)	5	(45.45)	763	(56.10)	20.30
	70-79	17	(3.89)	5,852	(7.75)	4	(36.36)	376	(27.65)	6.43
	60-69	51	(11.67)	11,877	(15.73)	1	(9.09)	161	(11.84)	1.36
	50-59	72	(16.48)	14,211	(18.82)	1	(9.09)	44	(3.24)	0.31
	40-49	46	(10.53)	10,811	(14.32)	0	(0.00)	10	(0.74)	0.09
	30-39	42	(9.61)	9,650	(12.78)	0	(0.00)	6	(0.44)	0.06
	20-29	44	(10.07)	11,612	(15.38)	0	(0.00)	0	(0.00)	0.00
	10-19	138	(31.58)	4,922	(6.52)	0	(0.00)	0	(0.00)	0.00
0-9	14	(3.20)	2,828	(3.74)	0	(0.00)	0	(0.00)	0.00	

* 치명률(%) = 사망자수 / 확진자수 × 100

✓ 성별 분포 현황

* 확진자 성별은 여성이 38,470명(50.94%)으로 남성 37,051명(49.06%)보다 높은 비율을 차지하였고, 사망자의 경우에도 여성이 687명(50.51%)으로 남성 673명(49.49%)보다 약간 높은 비율을 차지함

✓ 연령별 분포 현황

* 확진자의 연령대는 50대에서 14,211명(18.82%)으로 가장 많은 비율을 차지하였으며, 60대 11,877명(15.73%), 20대 11,612명(15.38%), 40대 10,811명(14.32%) 순으로 나타남

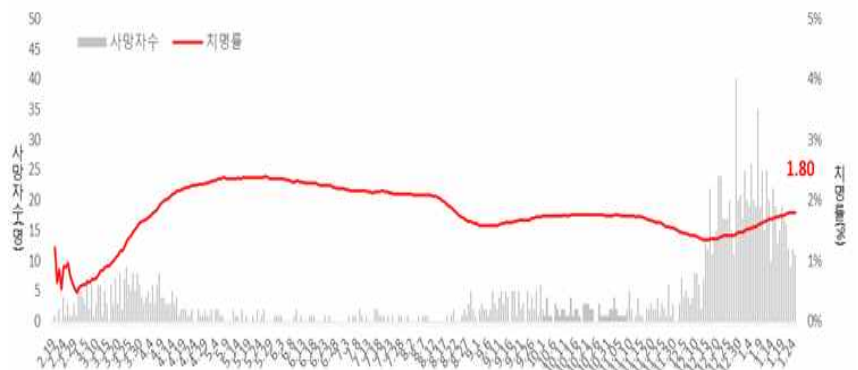
* 사망자의 경우 확진자의 연령대와는 달리 80대 이상 고령층에서 763명(56.10%)로 많은 비율을 차지함

* 연령대별 치명률은 3,758명의 확진자 중 763명이 숨진 80세 이상이 20.30%, 70대가 6.43%로, 여전히 7080 고령층에서 높은 치명률을 보임

위중·중증환자 현황 (2021. 1. 25. 0시 기준)

전체	1.12.	1.13.	1.14.	1.15.	1.16.	1.17.	1.18.	1.19.	1.20.	1.21.	1.22.	1.23.	1.24.	1.25.
계	390	374	380	374	360	352	343	335	323	317	299	297	282	275

구분	위중증 (%)
계	275 (100.0)
80세 이상	59 (21.5)
70-79세	109 (39.6)
60-69세	78 (28.4)
50-59세	18 (6.5)
40-49세	6 (2.2)
30-39세	3 (1.1)
20-29세	2 (0.7)
10-19세	0 (0.0)
0-9세	0 (0.0)

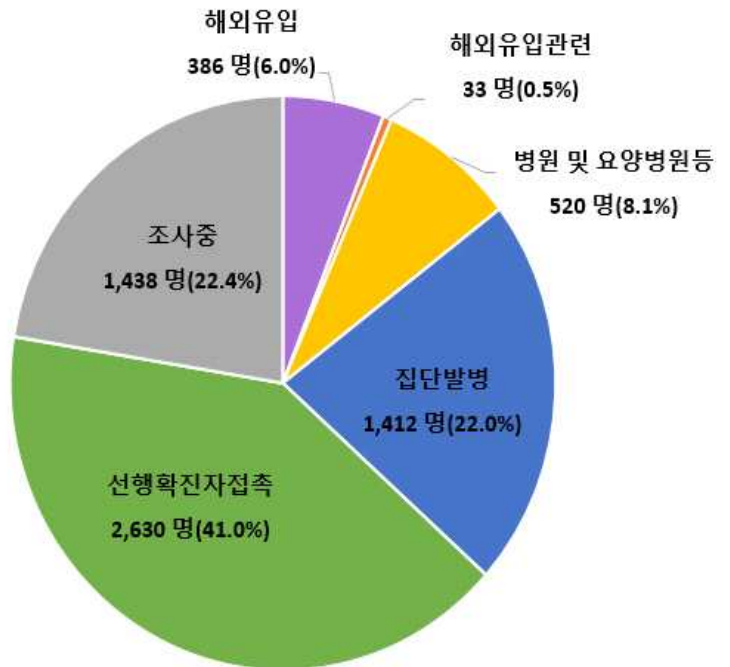


일별 사망자 현황

● 감염경로별 신규환자 발생 현황 (2021. 1. 25. 0시 기준)

최근 2주간 감염경로별 신규환자 발생 현황

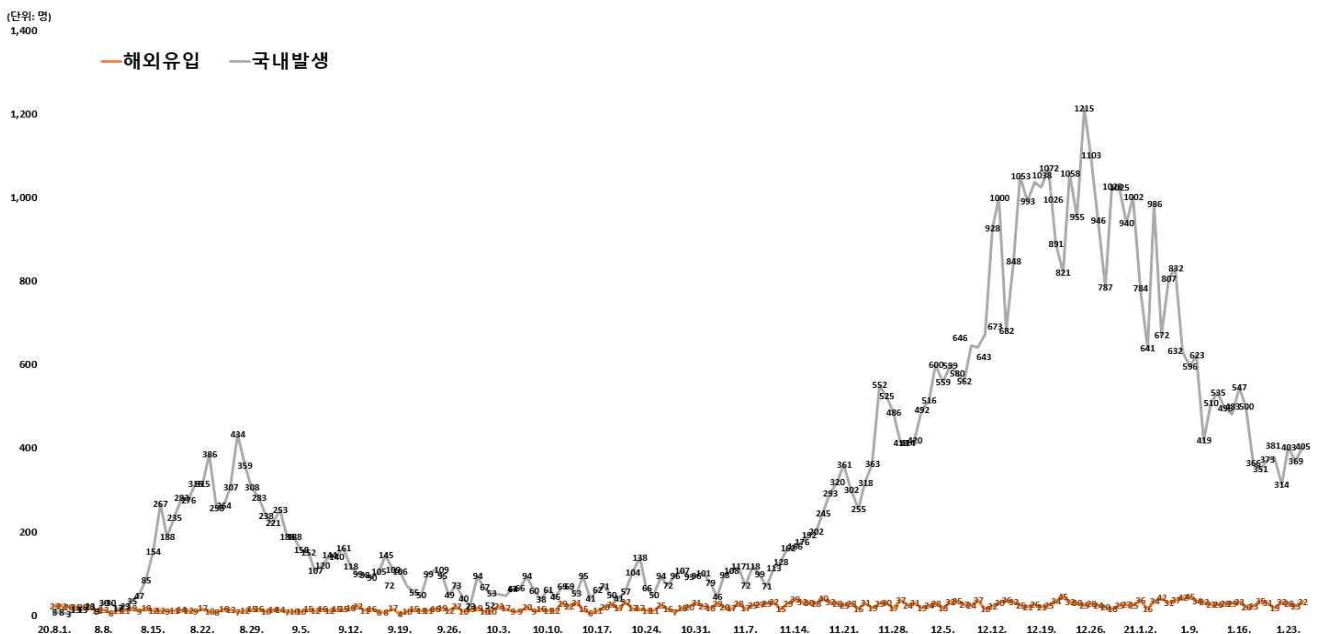
감염경로 구분	신규환자	(%)
계	6,419	(100.0)
해외유입	386	(6.0)
해외유입 관련	33	(0.5)
병원 및 요양병원 등	520	(8.1)
집단발병	1,412	(22.0)
선행 확진자 접촉	2,630	(41.0)
조사중	1,438	(22.4)



* 1월 12일 0시부터 1월 25일 0시까지 2주간 신고된 현황

최근 2주간 감염경로별 신규환자 발생 분포

* 최근 2주간 발생한 신규환자 6,419명 중 선행 확진자 접촉이 2,630명(41.0%)으로 가장 높은 비율을 차지했으며, 다음으로 조사중이 1,438명으로 22.4%, 집단발병이 1,412명으로 22.0%의 비율을 차지함



감염경로 구분에 따른 일별 신규 확진자 현황

지역별 주요 감염경로

지역	확진환자									주요 집단 발생 사례(명)
	누계	해외 유입	집단 발생 관련				기타*	조사중	신규	
			소계	신천지 관련	집단 발병	해외유입 관련				
서울	23,459	771	8,555	8	8,460	87	8,002	6,131	102	<p><대규모 집단 주요 발생 사례></p> <ul style="list-style-type: none"> • 성북구 사랑제일교회 관련(1,173명) * 서울 646명, 경기 394명, 인천 52명 등 • 8.15일 서울도심 집회 관련(650명) * 서울 142명, 경기 134명, 대구 103명 등 • 서울 강서구 댄스교습 관련(329명) • 클럽 관련(277명) * 서울 139명, 경기 59명, 인천 54명 등 • 용인시 우리제일교회 관련(221명) * 경기 129명, 서울 77명, 인천 8명 등 • 리치웨이 관련(210명) * 서울 122명, 경기 57명, 인천 24명 등 • 구로콜센터 관련(170명) * 서울 99명, 경기 50명, 인천 19명 등 • 쿠팡물류센터 관련(152명) * 경기 67명, 인천 61명, 서울 24명 • 광주방문판매모임 관련(150명) * 광주 139명, 전남 8명 등 • 서울 노량진 임용단기학원 관련(112명) • 수도권 개척교회모임 관련(119명) * 인천 57명, 서울 37명, 경기 25명 • 서울 용산구 건설현장 관련(123명) <p><최근 발생 주요 사례></p> <ul style="list-style-type: none"> • 서울 강서구 종교시설 관련(258명) • 서울 구로구 요양병원/요양원 관련(234명) • 서울 송파구 교정시설 관련(1,226명) • 경기 고양시 요양병원 관련(126명) • 경기 이천시 물류센터 관련(125명) • 경기 용인시 수지구 교회 관련(210명) • 경기 양주시 육류가공업체 관련(106명) • 충북 괴산군/음성군/진천군/안성시 병원 관련(472명) • 충북 청주시 요양시설 관련(110명) • 충남 당진시 종교시설 관련(197명) • 충남 천안시 식품점/식당 관련(143명) • 광주 광산구 요양병원 관련(149명) • 전북 순창군 요양병원 관련(120명) • 대구 달성군 종교시설 관련(145명) • 경북 상주 BTJ열방센터 관련(768명) • 울산 중구 선교단체 관련(164명) • 경북 구미시 종교시설2 관련(127명) • 경남 진주시 기도원 관련(112명) • 제주 제주시 종교시설 관련(189명)
부산	2,570	111	1,484	12	1,417	55	622	353	20	
대구	8,250	122	6,080	4,512	1,561	7	1,143	905	15	
인천	3,679	192	1,721	2	1,710	9	1,168	598	14	
광주	1,511	107	1,115	9	1,100	6	168	121	16	
대전	1,085	47	592	2	589	1	288	158	125	
울산	915	78	649	16	629	4	118	70	2	
세종	187	24	87	1	85	1	44	32	2	
경기	19,063	1,311	7,167	29	7,064	74	6,652	3,933	76	
강원	1,611	61	863	17	845	1	449	238	4	
충북	1,513	81	801	6	788	7	398	233	8	
충남	1,982	130	965	0	964	1	535	352	13	
전북	1,013	93	700	1	698	1	126	94	0	
전남	713	63	495	1	485	9	89	66	3	
경북	2,874	124	1,986	565	1,421	0	472	292	15	
경남	1,914	134	1,145	33	1,083	29	375	260	11	
제주	518	31	326	0	325	1	94	67	0	
검역	2,664	2,664	0	0	0	0	0	0	11	
합계	75,521 (%)	6,144 (8.1)	34,731 (46.0)	5,214 (6.9)	29,224 (38.7)	293 (0.4)	20,743 (27.5)	13,903 (18.4)	437	

※ 신고사항 및 질병관리청 관리시스템에서 관리번호가 부여된 자료를 기준으로 함. 이에 따라, 특정 시점에 시도단위에서 자체 집계한 수치와는 상이할 수 있고, 이후 역학조사 진행 등에 따라 변경 가능
* 확진자 접촉자 등 기타 사례 포함

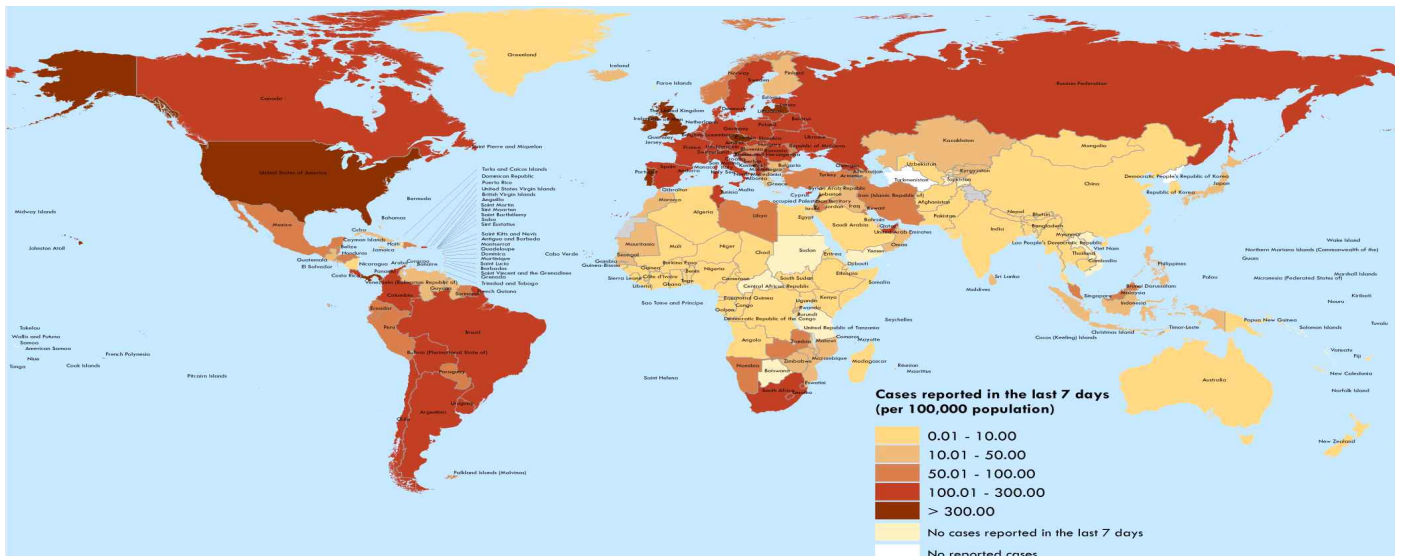
● 국외 발생 현황

- 1. 25. 9시 까지 보고된 국외 총 확진자수는 **97,389,010명으로** 전일 대비 **0.61% 증가(586,344명 신규환자)**
- 이 중 **2,111,341명(13,799명 추가)** 사망하여 치명률은 **2.17%(전일 2.17%)**로 확인됨

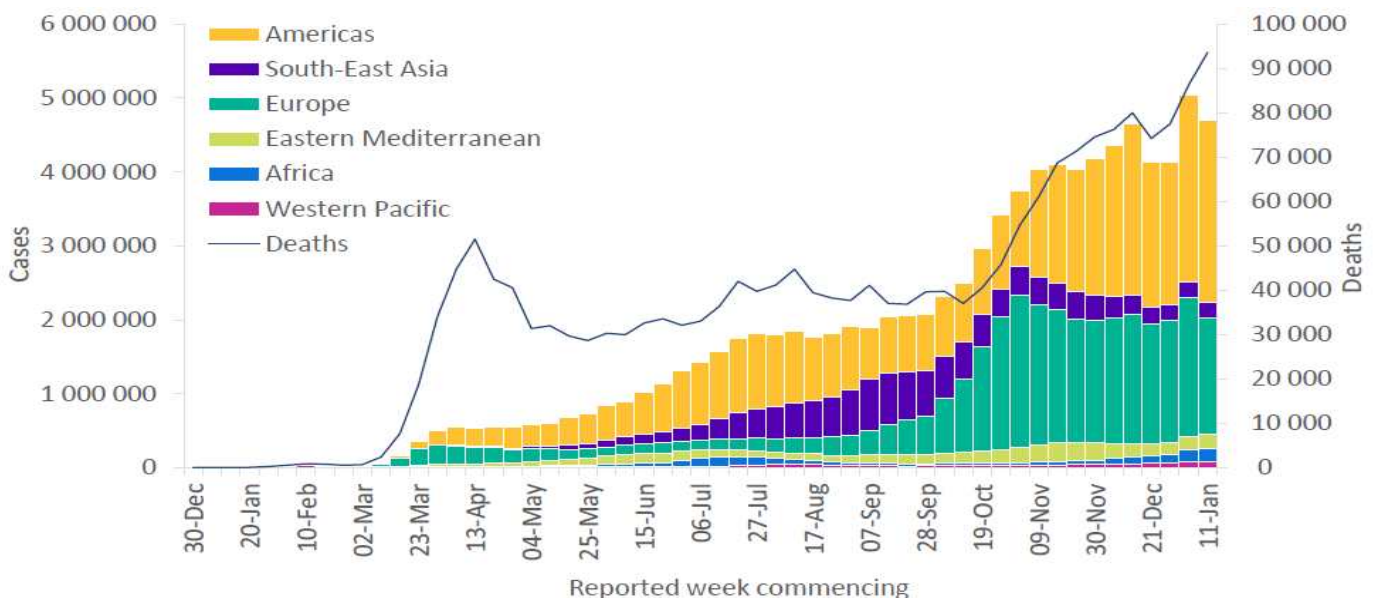
국외 코로나19 치명률 현황 (2021. 1. 25. 9시 기준) (출처) 질병관리청

국가 및 지역	확진자수(%)	사망자수(%)	치명률(%)	증가율(%) *전일 대비		
아시아	14,858,327	15.26%	233,898	11.08%	1.57%	0.32%
중동	5,383,150	5.53%	120,431	5.70%	2.24%	0.38%
아메리카	43,316,128	44.48%	997,685	47.25%	2.30%	0.75%
유럽	31,054,541	31.89%	696,851	33.01%	2.24%	0.55%
오세아니아	31,615	0.03%	945	0.04%	2.99%	0.06%
아프리카	2,378,374	2.44%	56,835	2.69%	2.39%	1.00%
기타*(섬, 영토 등)	366,875	0.38%	4,696	0.22%	1.28%	0.48%
전세계	97,389,010	100.00%	2,111,341	100.00%	2.17%	0.61%

* 치명률=사망자수/확진자수*100, *기타 영토는 WHO situation report 기준, *증가율=(당일확진자-전일확진자)/전일확진자*100
 ※ 통계방식 변경(9.23.부터 적용): WHO Dashboard 통계자료 사용. 단, 한국은 보도참고자료, 중국은 중국위생건강위원회 자료 적용



국가별 지난 7일간 확진자 발생현황 (2021. 1. 17. 기준) (출처) WHO Situation Report



코로나19 주별 발생 현황 (2020. 1. 17. 기준) (출처) WHO Situation Report

● 누적발생 690,000명 이상 국가 및 주요감시 국가 현황

구분	누적 발생		신규 발생		치명률(%)	인구10만명당 발생자 수*
	확진자	사망자	확진자	사망자		
미국	24,604,325	410,667	190,994	3,885	1.67	7,433.33
인도	10,654,533	153,339	14,849	155	1.44	772.07
브라질	8,753,920	215,243	56,552	1,096	2.46	4,117.55
러시아	3,719,400	69,462	21,127	491	1.87	2,549.28
영국	3,617,463	97,329	33,552	1,348	2.69	5,327.63
프랑스	2,985,259	72,484	23,522	229	2.43	4,571.61
스페인†	2,456,675	55,041	-	-	2.24	5,249.31
이탈리아	2,455,185	85,162	13,331	488	3.47	4,058.16
독일	2,134,936	51,870	12,257	349	2.43	2,547.66
콜롬비아	1,987,418	50,586	15,073	399	2.55	3,904.55
아르헨티나	1,853,830	46,575	10,753	220	2.51	4,101.39
멕시코	1,732,290	147,614	21,007	1,440	8.52	1,343.90
터키	1,609,990	24,933	5,856	144	1.55	1,909.83
폴란드	1,475,445	35,363	4,566	110	2.40	3,903.29
남아프리카공화국	1,404,839	40,574	12,271	498	2.89	2,369.04
이란	1,367,032	57,294	6,207	69	4.19	1,627.42
우크라이나	1,191,812	21,861	3,915	83	1.83	2,727.26
페루	1,088,096	39,427	5,189	153	3.62	3,297.26
인도네시아	977,474	27,664	12,191	211	2.83	357.39
네덜란드	944,042	13,510	5,487	89	1.43	5,520.71
체코	937,617	15,369	4,256	99	1.64	8,762.78
캐나다	737,407	18,828	5,957	206	2.55	1,955.99
루마니아	709,194	17,722	2,719	94	2.50	3,693.72
칠레	694,647	17,854	4,581	68	2.57	3,636.90
벨기에§	691,854	20,726	2,583	51	3.00	5,964.26
스웨덴†	547,166	11,005	-	-	2.01	5,417.49
일본	360,661	5,019	4,587	84	1.39	285.11
카자흐스탄§	224,395	2,956	4,868	0	1.32	1,193.59
말레이시아	180,455	667	4,275	7	0.37	556.96
중국	89,115	4,635	124	0	5.20	6.19
키르기스스탄	83,900	1,400	104	2	1.67	1,290.77
우즈베키스탄	78,375	621	58	0	0.79	233.96
싱가포르	59,260	29	10	0	0.05	1,004.41
호주	28,761	909	6	0	3.16	112.79
태국	13,500	73	198	1	0.54	19.34
베트남	1,548	35	0	0	2.26	1.59
대한민국	75,521	1,360	437	11	1.80	145.70

* 국가별 총 인구수: 유엔인구기금(UNFPA) '20년 기준, 대한민국 '20.11월 행정안전부 주민등록인구현황 기준
 † WHO 집계방식에 따라 실제 발생 현황과 차이가 있을 수 있음(전일 대비 누적/신규 발생 업데이트 없음)
 § WHO 집계방식에 따라 실제 발생 현황과 차이가 있을 수 있음(신규 발생은 전일 누적 발생 대비 신규 발생 수)

(출처) 질병관리청

● 동절기 및 연말·연시 방역수칙

- ① (기본원칙) 연말 모임·행사는 취소하거나 비대면·비접촉으로 전환, 불요불급한 외출 자제
- ② (부득이한 외출 시) 실내 상시 마스크 착용, 다른 사람과 거리두기, 손씻기 등 방문 장소 및 동선 별로 생활방역 수칙 철저히 준수

공통

- 실내 및 2m 이상 거리 유지가 어려운 실외에서 마스크 착용
 - * 마스크 착용 의무화 및 과태료 부과 대상 시설은 별도 확인
- 필수적인 경우가 아닌 불요불급한 외출 자제, 비대면·비접촉으로 모임·행사 진행
- 발열, 호흡기 증상 등 의심 증상이 있는 경우, 선별진료소를 방문하여 검사
- 타인과 접촉 최소화 및 사람 많은 다중이용시설 이용 자제

1. 가정에서 생활 할 때 “모임과 이동 없이 안전하게!”

- 연말·연시 기간은 소규모로 보내기
- 어르신 등 고위험군이 계신 가정은 외부인의 방문 주의
- 손이 많이 닿는 곳(리모컨, 손잡이 등)은 하루에 1번 이상 소독
- 연말·새해인사는 영상통화 등 마음으로 함께 하기

2. 부득이하게 외출할 때 “외출은 짧게, 혼잡하지 않은 곳으로!”

- 혼잡하지 않은 시간 선택하여 가급적 머무르는 시간 최소화
- 밀폐·밀집·밀접 장소는 가지 않기

3. 대중교통 이용하여 이동할 때 “대중교통 이용시엔 마스크, 거리 두기는 필수!”

- 가급적 좌석 예약은 비대면 서비스(사전 온라인 예약, 모바일 체크인 등) 이용
 - * 좌석 예매 시 가급적 한 좌석 띄워 예매
- 가급적 휴게소 방문 자제, 방문 시 체류시간 최소화 및 공용 공간에서의 음식 섭취 자제
- 객실내 대화·통화 자제, 꼭 필요한 통화는 기차 통로 이용하여 작은 목소리로 통화
- 교통수단(차량) 내 음식 섭취 금지

4. 연말·연시 등 모임 “아쉬워도 모임은 취소해 주세요!”

- 단체모임은 하지 않고 동거 가족과 시간 보내기 또는 비대면 즐길거리 찾기
- 동거하지 않는 친지, 지인과의 모임이 필요한 경우 온라인 등 비대면 방식으로 개최
- 불가피하게 대면 모임을 하는 경우에도 식사는 최대한 자제, 대면 모임 시간 최소화하기
 - * 방역관리자 지정 및 참가자 명단 확보, 행사당일 발열 등 증상이 있는 참가자는 참석 중단 및 방역담당자에게 통보

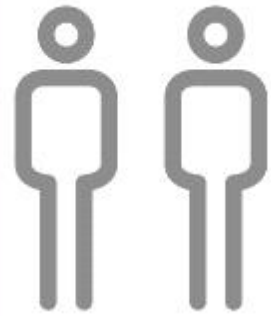
5. 음식점·카페 등에서 식사할 때 “외식할 경우 거리유지, 대화자제, 손 위생은 꼭 지켜주세요!”

- 식당·카페는 혼잡하지 않은 장소·시간대에 방문 또는 포장·배달 활용
- 음식섭취 외 시간에는 상시 마스크 착용
- 음식을 가지러 가는 등 이동 시, 대기 시 마스크 상시 착용하고 일행이 아닌 다른 사람들과 2m 이상 거리 유지
- 지그재그 또는 한 방향으로 착석, 개별 공간에서 개인별 식사
- 음식은 개별식기에 덜어먹고 식기류, 술잔 등은 개별 사용
- 식사 시 대화 등 침방울이 튀는 행위 및 신체접촉(악수, 포옹 등) 자제

6. 귀가 후 “귀가 후 아프면 검사받으세요”

- 귀가 후, 흐르는 물과 비누로 30초 이상 손 씻기 등 개인방역 철저
- 발열 및 호흡기 증상 여부 관찰 및 외출 자제
 - * 귀가 후 열이거나 기침, 가래, 인후통, 코막힘 등 호흡기 증상이 있으면 콜센터(1339, 지역번호+120)나 보건소 문의하여 검사받기

손님,



**4인까지
입장 가능
합니다**

2021.1.3.(일) 24시까지

**서울시
5인 이상
사적모임금지
행정명령**

처분대상: 서울특별시 전 지역 거주자 및 방문자

장소: 실내외 모든 장소

처분기간: 2020.12.23.(수) 00시 ~ 2021.1.3.(일) 24시

처분근거: 감염병의 예방 및 관리에 관한 법률 제49조 제1항 각호 **처분내용:** 동일 장소에서 동일한 목적(친목 행사 등의 사적 목적에 한함)을 지닌 사람들이 5인 이상 동일한 시간대에 모이는 집합활동 및 장소 제공 행위 금지(5인 이상 동반(동행, 동행 등) ※ 동행의 동행의 자유화, 직장 회식(회식 포함), 워크숍, 수련회, 제모의, 집회, 순례회, 불잔지, 화상·출생회, 온라인(Zoom) 등도 포함)이 친목 행사 등을 목적으로 하는 사적 모임·행사는 5인 이상 모임금지 **예외사항:** 가족(가족관계등록부상 체제가족)이거나 주민등록등본표상 거주지가 같은 사람들이 실내외에서 모이는 경우 등 일상적인 가정생활, 행정·공공기관 공적 업무수행 및 기업의 필수 경영활동에 필요한 불가피한 경우 등은 금지대상에서 제외 **위반 시 조치사항:** 벌금, 과태료, 징역금지, 시정명령 또는 운영중단(2020.12.30부터 적용) 등 / 이 처분에 위반한 자는 징기은: 조치사항 이외에도 위반으로 발생한 모든 방역비용이 구상청구될 수 있음 ※ 근거: 감염병의 예방 및 관리에 관한 법률 제80조(벌칙), 제83조(과태료), 제법 제49조(감염병의 예방조치) 제3항(2020.12.30. 시행)

문의 : 02-120

“한 집에 한 사람만큼은 코로나 검사 받아보세요”

증상이 없어도 무료로, 익명으로!



가구당 1인 코로나19 선제검사 받기

기간 : ~ 2021. 1. 17. (일)

내용 : 혈연과 관계없이 주거와 생계를 같이하는 '가구 구성원' 중 1인이 대표로 검사.
(집안 감염, 가족 간 감염 여부 확인)

장소 : 서울시 임시선별검사소 56개소(변동 가능)

※ 네이버지도 또는 카카오맵에서 '임시선별검사소' 검색

문의 ☎02-120

별첨 4

● 자치구 임시선별검사소 연장 운영 현황(1.18~2.14)

- 전 검사소 타액 PCR 검사 제외
- 검사소 운영상황에 따라 운영시간 등이 수시로 변경될 수 있습니다.

연번	자치구	운영	장 소	개소기간	운영시간	비고	
계	25	27					연장 52개소
1	종로	2	탐골공원 앞	12.14~2.14	(평일)10:00~17:00	평일 소독시간 12~14	
			종로구민회관 후문	12.16~2.14	(토)09:00~13:00		
2	중구	3	서울역 광장	12.14~2.14	(평일)09:00~17:00 (토,일)09:00~13:00	평일 소독시간 12:30~13:30	
			약수동 주민센터 앞	12.15~2.14			
			서울광장 ※ 주말 휴무	12.17~2.14			
3	용산	2	용산역 전면광장	12.14~2.14	(평일)09:00~17:00 (토,일)09:00~13:00	평일 소독시간 12~13	
			한남동공영주차장	12.14~2.14			
4	성동	2	성동구청(농구장)	12.16~2.14	(평일)09:00~17:00 (토,일)10:00~14:00		
			성수구두테마공원 (성수역 4번 출구 200m)	12.16~2.14	(평일)09:00~17:00 ※ 주말·공휴일 휴무		
5	광진	2	중곡보건지소	12.15~2.14	(평일)09:00~18:00 (토,일)12:00~16:00	평일 소독시간 13~14	
			자양보건지소	12.15~2.14			
6	동대문	1	청량리역 광장	12.17~2.14	(평일)09:00~17:00 (토,일)12:00~16:00		
7	종랑	2	면목역 광장 (3번출구)	12.14~2.14	(평일)09:00~17:00 (토,일)09:00~13:00	소독시간 12:30~13:30	
			망우역 공원 (1번출구)	12.14~2.14			
8	성북	2	성북구청 바람마당	12.15~2.14	(평일)09:00~18:00 (토,일)10:00~15:00		
			민방위교육장 주차장 (화랑로 376)	12.21~2.14			
9	강북	1	강북구민운동장	12.17~2.14	(평일)09:00~17:00 (토,일)09:00~13:00	평일 소독시간 12~13	
10	도봉	2	창동역(1번출구)	12.14~2.14	(평일)10:00~17:00 (토,일)10:00~13:00	평일 소독시간 12~13	
			도봉구청 광장	12.18~2.14			
11	노원	1	노원구청 주차장	12.15~2.14	(평일)09:00~17:00 (토,일)12:00~16:00	평일 소독시간 12~13	
12	은평	2	구파발역	12.16~2.14	(평일)09:00~17:00 (토)09:00~13:00	소독시간 12~14	
			불광천 (증산로 414)	12.16~2.14			
13	서대문	2	홍제견인차량보관소 ※ 토요일 휴무	12.15~2.14	(평일)10:00~17:00 (토,일)12:00~16:00	평일 소독시간 13~14	
			신촌기차역 공영주차장 ※ 일요일 휴무	12.15~2.14			
14	마포	1	서강대역사 광장	12.16~2.14	(평일)09:00~17:00 (토)09:00~13:00	평일 소독시간 13~14	
15	양천	2	양천구의회 주차장	12.14~2.14	(평일)09:00~17:00 (토)09:00~13:00	평일 소독시간 12~13	
			신월문화체육센터	12.23~2.14			

연번	자치구	운영	장 소	개소기간	운영시간	비고
16	강 서	2	마곡실내배드민턴장 주차장 (드라이브 스루)	12.17~1.17	(평일)10:00~17:00 (토,일)10:00~14:00	평일 소독시간 13:00~14:00 0
			▼ 마곡 8구역 공영주차장 (마곡동 728-43, 워킹스루)	1.18~2.14		
			김포공항 국내선주차장 (국내선청사 4번게이트 맞은편) ※ 차량이용 시 주차요금 발생	12.25~2.14		
17	구 로	2	신도림역(4번출구) ※ 일요일 휴무	12.15~2.14	(평일)09:00~16:00 (토,일)09:00~13:00	평일 소독시간 12~13
			오류동역(3번출구) ※ 토요일 휴무	12.15~2.14		
18	금 천	1	필승아파트 단지 내	12.15~2.14	(평일)10:00~17:00 (토)10:00~15:00	평일(13~14) 주말(12~13) 소독시간
19	영등포	2	도림동 배드민턴 체육관	12.15~2.14	(평일)09:00~17:00 (토)09:00~13:00	평일 소독시간 12~13
			한강 여의도 3주차장 (서강대교 하부)	12.15~2.14		
20	동 작	2	사당문화회관(사당권역)	12.14~2.14	(평일)10:00~17:00 (토)10:00~14:00	
			구민체육센터(신대방권역)	12.14~2.14		
21	관 악	2	관악구민종합체육센터	12.15~2.14	(평일)10:00~17:00 (토)10:00~15:00	소독시간 12~13
			신림체육센터	12.14~2.14		
22	서 초	6	강남역 9번출구	12.15~2.14	(평일)09:00~17:00 (토,일)12:00~16:00	평일 소독시간 12~13
			고속터미널역 1번출구	12.15~2.14		
			사당역 14번 출구	12.15~2.14		
			반포종합운동장 (1.17일 휴무)	12.22~1.16		
			▼ 양재 근린공원(양재동 311')	1.18~2.14		
			서초종합체육관(드라이브)	12.22~2.14		
서리풀문화광장 (명달로 148)	12.23~2.14					
23	강 남	4	삼성역6번출구(코엑스)	12.16~2.14	(평일)09:00~17:00 (토,일)09:00~13:00	평일 소독시간 12~13
			개포동역 8번출구 (개포디지털혁신파크 내)	12.16~2.14		
			압구정 공영주차장 (압구정동 428번지)	1.4~2.14		
			세곡동 방죽공원 (울현동 254-3)	1.4~2.14		
24	송 파	2	올림픽공원 평화의문 광장	12.15~2.14	(평일)10:00~17:00 (토)10:00~15:00	소독시간 12~13
			송파체육문화회관 주차장	12.15~2.14		
25	강 동	2	암사동 선사주거지 주차장	12.14~2.14	(평일)09:00~17:00 (토,일)09:00~13:00	평일 소독시간 12~13
			온조대왕문화체육관	12.14~2.14		