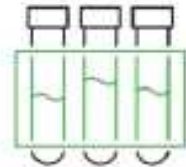
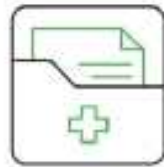
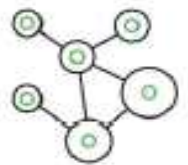


서울시 코로나19 대응 주간소식

THE WEEKLY NEWS REVIEW

2021. 1. 22. 금요일



※본 자료는 추후 역학조사 과정에서 변경될 수 있음

발행일 2021. 1. 22. 금요일

발행처 서울특별시 시민건강국

1. 코로나19 발생 현황

신종 코로나바이러스감염증-19 상황판

구분	확진환자 현황				자가격리자 현황		
	확진자	격리 중	격리해제	사망자	계	감시 중	감시해제
서울시 ¹⁾	23,097 (+115)	4,651 (-61)	18,156 (+169)	290 (+5)	342,743 (+1,472)	11,521 (-309)	331,222 (+1199)
전국 ²⁾	74,262 (+314)	11,519 (-235)	61,415 (+569)	1,328 (+12)	-	-	-
전세계 ³⁾	97,492,072	41,669,413	53,733,204	2,089,455	-	-	-

1) 서울시의 경우, '서울시 코로나19 발생동향' '21. 01. 22. 0시 기준

2) 전국의 경우, '질병관리청' '21. 01. 22. 0시 기준

3) 전 세계의 경우, '2019-nCoV Global Cases (by Johns Hopkins CSSE)' '21. 01. 22. 10시 기준

서울시 현황

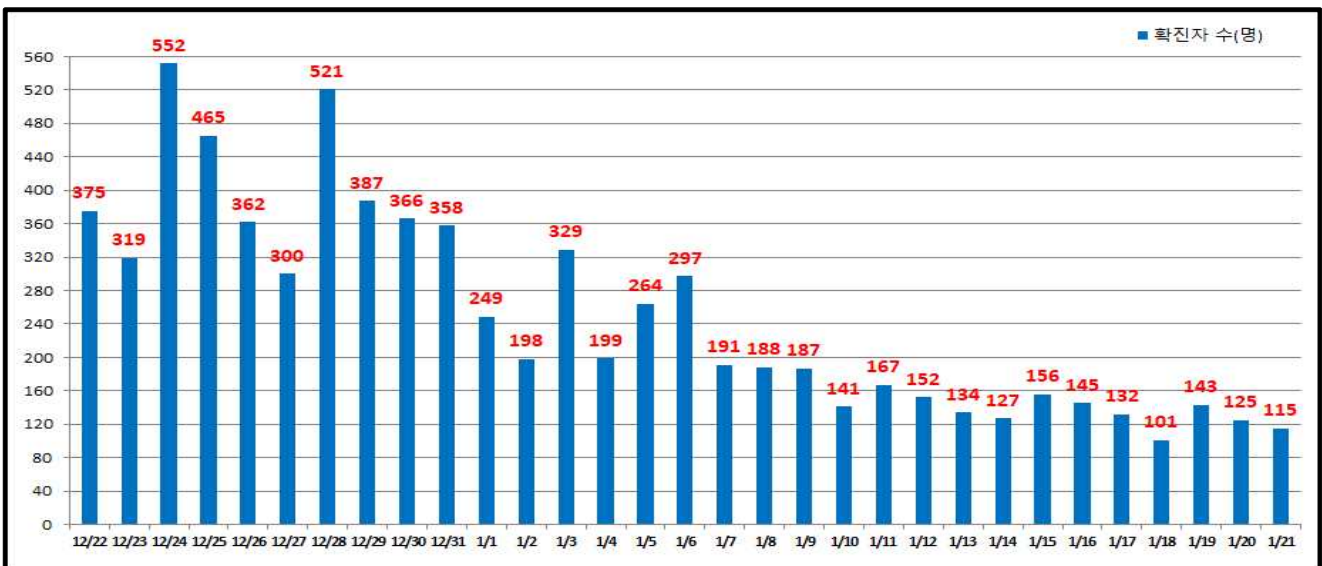
- 서울시 신규 확진환자 115명, 누적 확진환자는 총 23,097명
 - 입원(격리)환자 4,651명, 격리해제 18,156명 / 질병관리청 공식발표 확진환자 수는 23,097명 (01. 22. 0시 기준)
 - 1월 22일 0시 기준, 우리나라 사망자는 총 1,328명으로 치명률은 1.79%이며, 서울시 사망자는 290명, 치명률은 1.26% 으로 전국대비 낮게 나타남

● 주요 발생원인별 현황 (2021. 1. 22. 0시 기준)

소 계	해외 유입	강남구 소재 사우나 관련	마포구 소재 종교시설 관련	은평구 소재 병원3 관련	상주 BTJ 열방센터 관련	서대문구 소재 의료기관 관련	종로구 소재 요양시설2 관련	송파구 소재 교정시설 관련	기타 집단감염	기타 확진자 접촉	타시도 확진자 접촉	감염 경로 조사중
23,097 (+115)	748 (+2)	19 (+2)	13 (+2)	9 (+2)	17 (+1)	14 (+1)	12 (+1)	1,174	7,530 (+9)	7,209 (+53)	1,035 (+8)	5,317 (+34)

※ 역학조사서 기반 1차 분류 진행사항에 따라 변경가능

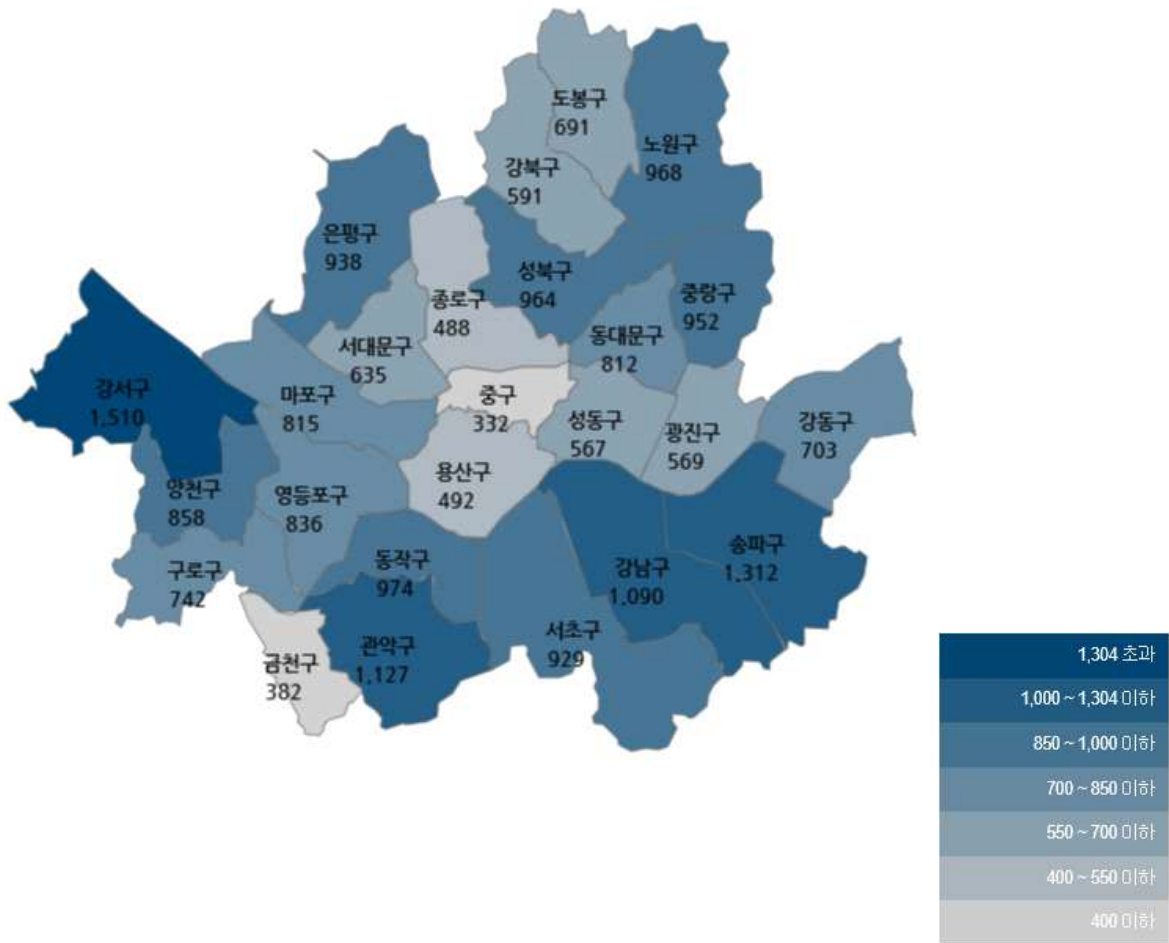
● 일일 확진환자 현황



● 서울시 자치구별 확진환자 발생 현황

- 1월 22일 0시 기준, 서울시 전체 확진자는 총 22,984임(거주지 기준으로 강서 1,510, 송파 1,312, 관악 1,127, 강남 1,090, 동작 974, 성북 964, 노원 968, 중랑 952, 은평 938, 서초 929, 양천 858, 영등포 836, 동대문 812, 마포 815, 구로 742, 강동 703, 도봉 691, 서대문 635, 강북 591, 광진 569, 성동 567, 용산 492, 종로 488, 금천 382, 중구 332, 기타 2,820(타시도 이관 등))

구분	합계	종로구	중구	용산구	성동구	광진구	동대문	중랑구	성북구	강북구	도봉구	노원구	은평구	서대문	마포구	양천구	강서구	구로구	금천구	영등포	동작구	관악구	서초구	강남구	송파구	강동구	기타
전일누계	22,982	486	329	492	563	568	812	944	961	587	688	960	934	633	811	851	1,506	740	380	831	967	1,125	921	1,079	1,305	698	2,811
1.21. 증가	115	2	3		4	1		8	3	4	3	8	4	2	4	7	4	2	2	5	7	2	8	11	7	5	9
총누계	23,097	488	332	492	567	569	812	952	964	591	691	968	938	635	815	858	1,510	742	382	836	974	1,127	929	1,090	1,312	703	2,820

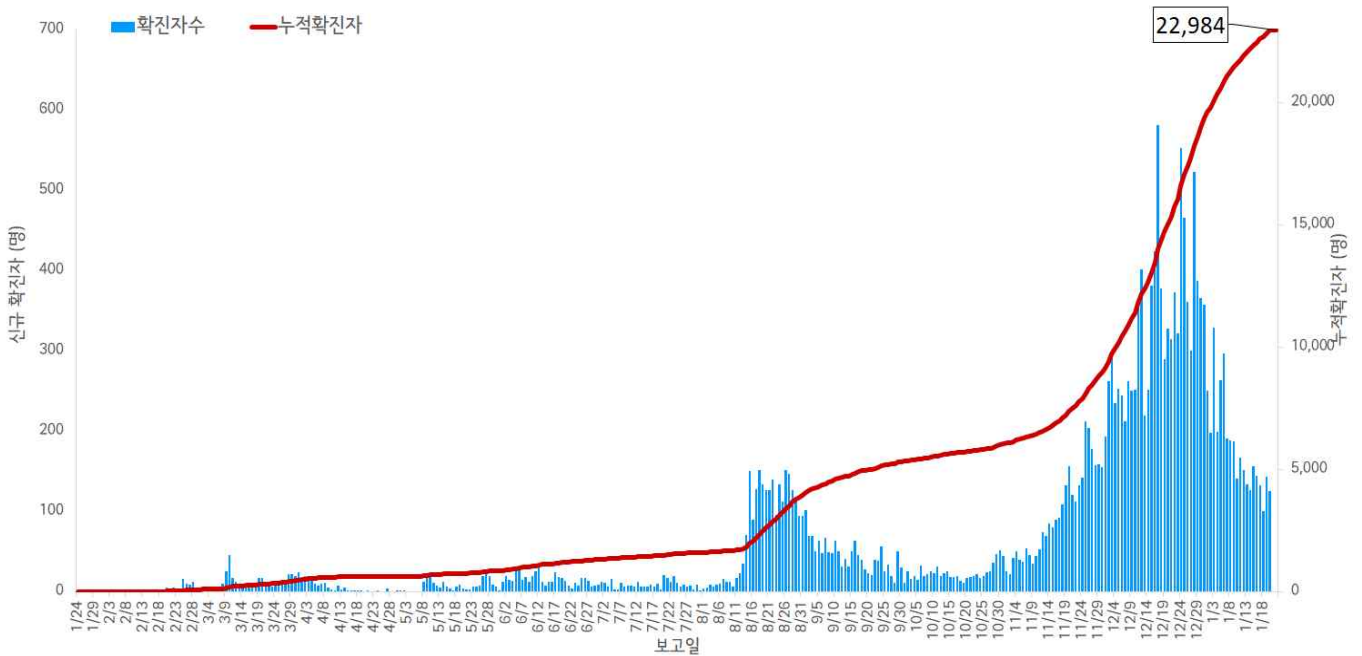


서울시 자치구별 확진자 총 누계 현황

● 서울시 코로나19 발생 현황 (2021. 1. 21. 0시 기준)

- 확진자 일별 발생 추이 및 누적 현황

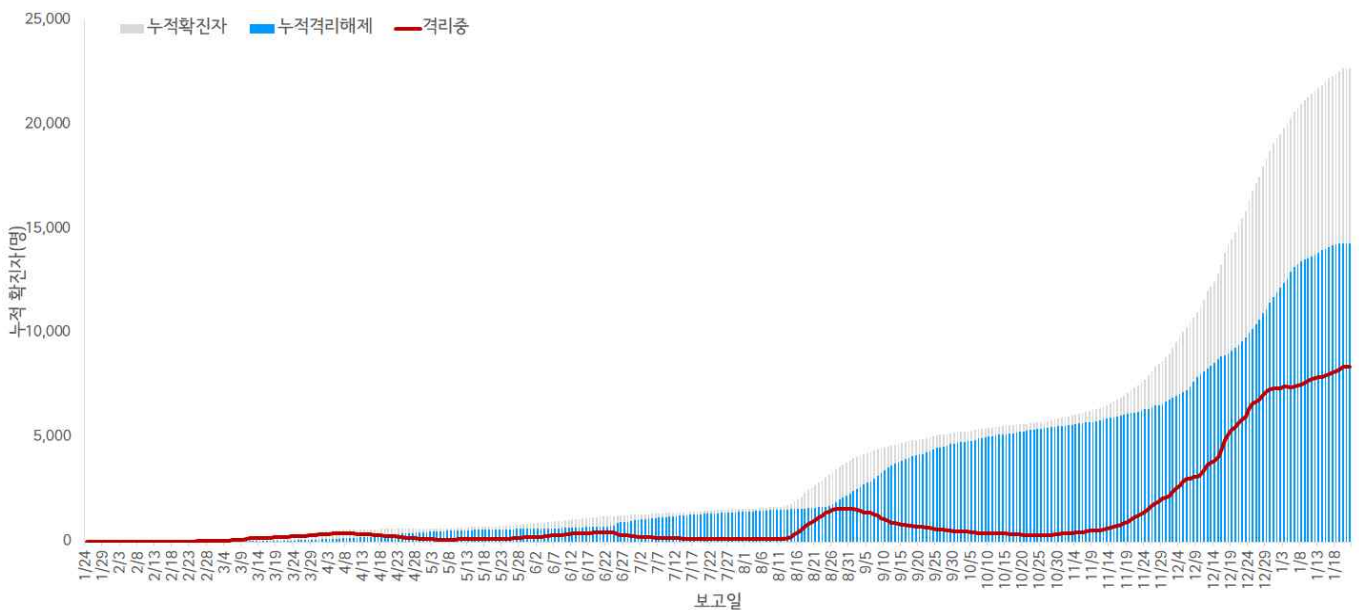
* 신규확진자 125명, 누적환자 총 22,984명



서울시 코로나19 신규 확진자 일별 발생추이 및 누적 현황(명, 보고일 기준)

- 확진자 격리 현황

* 격리해제 17,987명(78.3%), 사망 285명(1.2%), 격리 중 4,712명(20.5%)



서울시 코로나19 누적 격리중 · 격리해제자 현황(명, 보고일 기준)

● **서울시 코로나19 사망자 현황** (2021. 1. 21. 0시 기준)

- 서울시 코로나19 확진자 총 22,984명 중 사망 285명(1.2%)임
- 남성 56.5%(161명), 여성 43.5%(124명), 65세 이상 사망이 92.3%(263명)로 연령대별로 80세 이상 48.8%(139명), 70대 36.8%(105명) 순이고, 감염경로는 요양병원 관련이 25.3%(72명)로 가장 많았으나 '감염경로 조사중' 사례는 35.3%(101명)임
- (진단소요일) 증상발생 후 확진까지 평균 3.7일(중앙값 3.0일) 소요, 증상발생 후 사망까지 평균 22.6일(중앙값 20.0일) 소요, 확진 후 사망까지 평균 18.2일(중앙값 16.0일) 소요됨

서울시 코로나19 사망자 일반적 특성표

단위 : 명

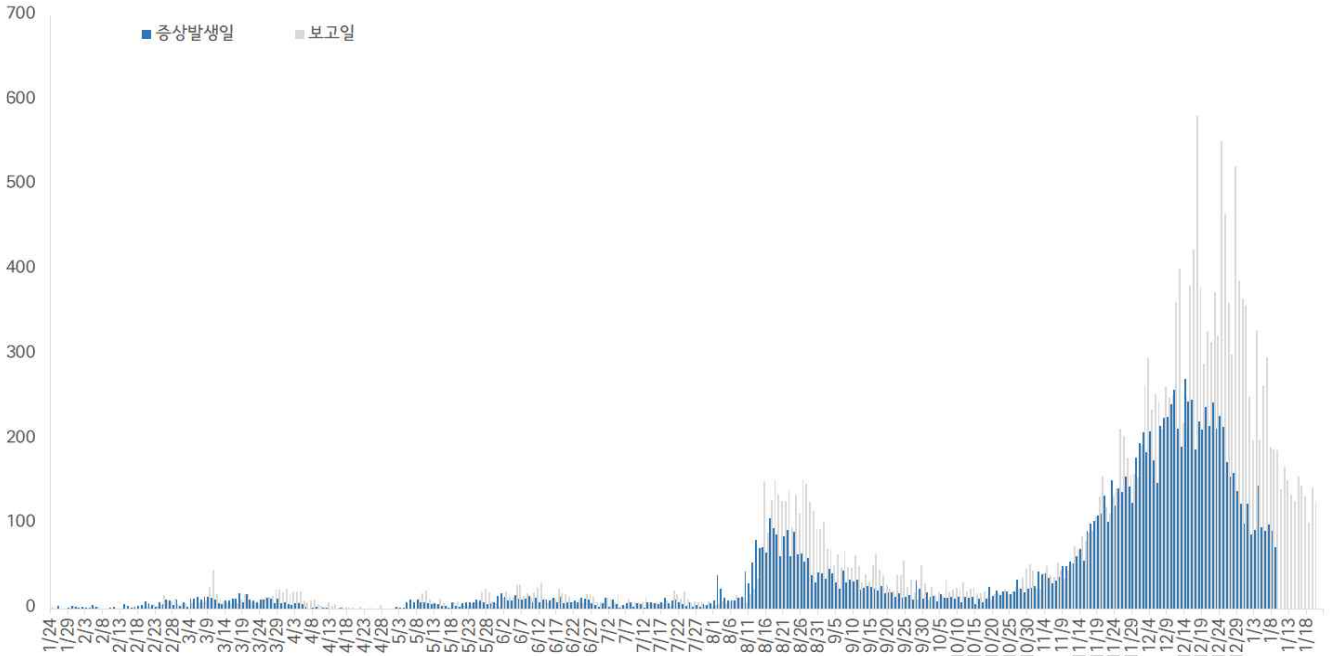
구		분		계	
총		계		285	100.0%
성별	남			161	56.5%
	여			124	43.5%
연령*	40-49세			4	1.4%
	50-59세			8	2.8%
	60-69세			29	10.2%
	70-79세			105	36.8%
	≥ 80세			139	48.8%
	< 65세			22	7.7%
	≥ 65세			263	92.3%
진단소요일**	증상-확진	평균±표준편차		3.7 ± 3.2	
		중위수 (범위)		3.0 (0-19)	
	증상-사망	평균±표준편차		22.6 ± 13.7	
		중위수 (범위)		20.0 (2-93)	
	확진-사망	평균±표준편차		18.2 ± 12.2	
		중위수 (범위)		16.0 (0-82)	
감염경로	집단발생 관련			133	46.7%
	요양병원 및 시설			72	25.3%
	의료기관			14	4.9%
	종교 관련			11	3.9%
	가족/지인모임			7	2.5%
	직장			10	3.5%
	교정시설			2	0.7%
	기타			17	6.0%
	확진자접촉			50	17.5%
	조사 중			101	35.3%
	해외유입			1	0.4%

※ 연령* 설정 시 사망당시 연령으로 산출

※ 진단소요일** 설정 시 사후에 확진된 19명은 제외하고 산출

- 증상발생일 및 보고일 기준 발생 추이

* 분석대상 증상발생일과 보고일이 모두 확인된 13,798명 (무증상 및 증상발생일 모름 등 9,186명 제외)

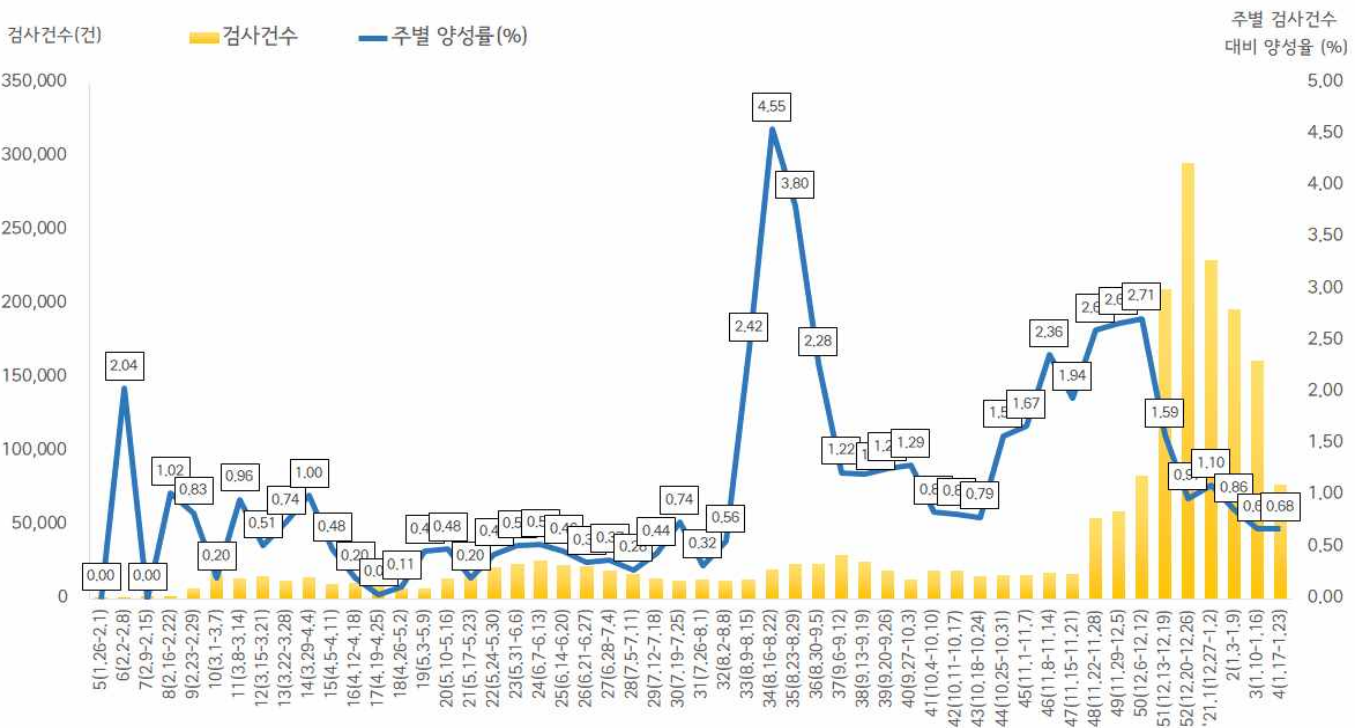


※교정시설 관련(509명) 데이터 수집 중으로 산출 제외하였음

서울시 코로나19 확진자 일별 분포 현황

- 주별 검사건수 및 확진환자 양성률

* 총 검사건수 2,003,272건 (금주 77,367건) 중 22,984명 확진, 누적 검사 수 대비 총 양성률 1.15%



서울시 코로나19 확진자 주별 검사현황 및 양성률

● 인구학적 특성별 발생 현황 (2021. 1. 21. 0시 기준)

- (성별) 남성이 50.7%으로 여성보다 높음
- (연령별) 확진자의 평균 연령은 47.8세 (중위연령 50.0세, 범위 1-100세)로 20-50대가 60.0%이고, 10만명당 확진자수는 60대 338.06명, 70대 316.60명, 80세 이상 303.83명 순이며, 사망 285명(40대 6명, 50대 8명, 60대 29명, 70대 105명, 80세 이상 137명)임 - 치명률 1.2%(80세 이상 14.2%)

(단위: 명, %)

구분	확진자	발생률 (10만명당)	장기입원자	퇴원자	퇴원자 평균 입원일 (일)	사망자	치명률	
계	22,984 (100.0)	236.44	3,175 (13.8)	17,987 (78.3)	21.4	285	1.2	
성 별	남성	11,656 (50.7)	246.31	1,701 (14.6)	8,549 (73.3)	19.2	162	1.4
	여성	11,328 (49.3)	227.08	1,474 (13.0)	9,438 (83.3)	23.4	123	1.1
연 령	0-9	738 (3.2)	114.20	81 (11.0)	627 (85.0)	16.2	0	0.0
	10-19	1,166 (5.1)	145.68	140 (12.0)	1,006 (86.3)	17.3	0	0.0
	20-29	3,019 (13.1)	206.00	426 (14.1)	2,395 (79.3)	18.4	0	0.0
	30-39	3,138 (13.7)	209.64	408 (13.0)	2,491 (79.4)	17.3	0	0.0
	40-49	3,246 (14.1)	209.74	408 (12.6)	2,538 (78.2)	17.3	6	0.2
	50-59	4,390 (19.1)	286.49	584 (13.3)	3,438 (78.3)	18.4	8	0.2
	60-69	4,116 (17.9)	338.06	591 (14.4)	3,264 (79.3)	33.8	29	0.7
	70-79	2,207 (9.6)	316.60	392 (17.8)	1,651 (74.8)	22.8	105	4.8
	80이상	964 (4.2)	303.83	145 (15.0)	577 (59.9)	24.9	137	14.2

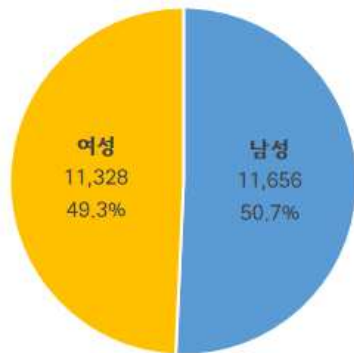
※ 치명률= 사망자수/확진자수 × 100

※ 평균 입원일= (퇴원자 입원일의 합계)/(전체 퇴원자수)

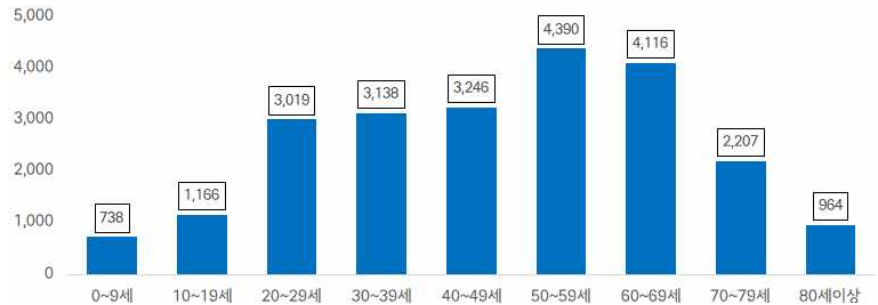
※ 장기입원자 = 입원 35일 이상 확진자

※ 인구 10만명당 발생률은 통계청에서 제공하는 2020년 7월 1일 행정구역별 인구 기준.

- 성별·연령별 분포 현황

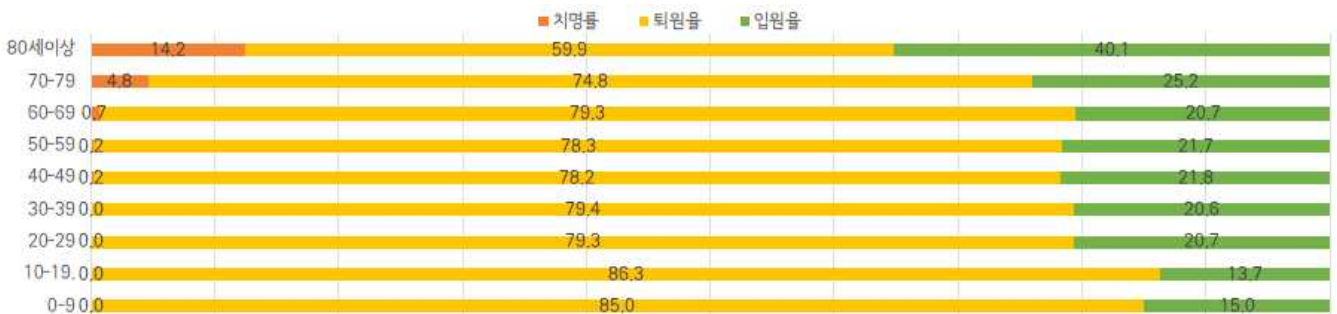


성별



연령별

- 연령별 확진자 치료현황



서울시 코로나19 연령별 확진자 치료 현황

- 최근 4주간 주별 발생현황

성별, 연령별 확진환자 주별 발생현황 (보고일 기준)

(단위: 명, %)

구분		1주(12.27.-'21.1.2.)	2주(1.3.-1.9.)	3주(1.10.-1.16.)	4주(1.17.-1.20.)
계		2,380 (100.0)	1,654 (100.0)	1,022 (100.0)	501 (100.0)
성별	남성	1,349 (56.7)	922 (55.7)	532 (52.1)	121 (51.9)
	여성	1,031 (43.4)	732 (44.3)	490 (47.9)	112 (48.1)
연령	0-9	61 (2.6)	50 (3.0)	27 (2.6)	6 (2.6)
	10-19	107 (4.5)	79 (4.8)	56 (5.5)	6 (2.6)
	20-29	296 (12.4)	208 (12.6)	132 (12.9)	29 (12.4)
	30-39	352 (14.8)	230 (13.9)	127 (12.4)	36 (15.5)
	40-49	340 (14.3)	243 (14.7)	127 (12.4)	40 (17.2)
	50-59	465 (19.5)	340 (20.6)	205 (20.1)	47 (20.1)
	60-69	437 (18.4)	292 (17.7)	187 (18.3)	33 (14.2)
	70-79	205 (8.6)	144 (8.7)	104 (10.2)	18 (7.7)
	80이상	117 (4.9)	68 (4.1)	57 (5.6)	18 (7.7)
사망자 총계		32 (1.3)	41 (2.5)	35 (3.4)	20 (4.0)

- 최근 1주간 일별 발생현황

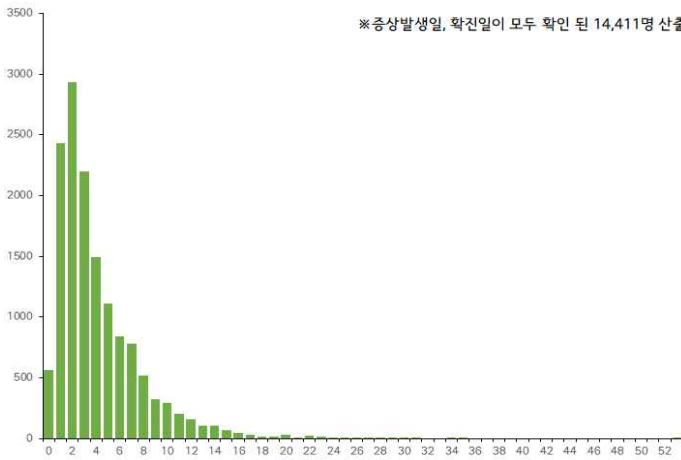
성별, 연령별 확진환자 일별 발생현황 (보고일 기준)

(단위: 명, %)

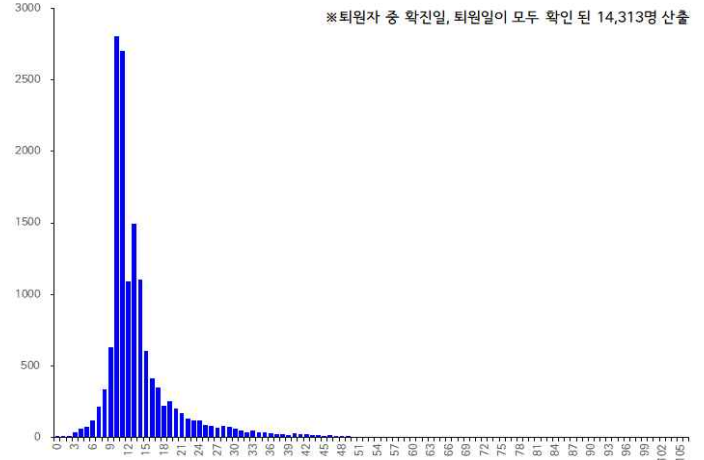
구분		1.14.	1.15.	1.16.	1.17.	1.18.	1.19.	1.20.
계		127(100.0)	156(100.0)	145(100.0)	132(100.0)	101(100.0)	143(100.0)	101(100.0)
성별	남성	63(49.6)	82(52.6)	78(53.8)	65(49.2)	56(55.4)	75 (52.4)	56 (55.4)
	여성	64(50.4)	74(47.4)	67(46.2)	67(50.8)	45(44.6)	68 (47.6)	45 (44.6)
연령	0-9	3(2.4)	6(3.9)	4(2.8)	0(0.0)	3(3.0)	13 (9.1)	3 (3.0)
	10-19	7(5.5)	10(6.4)	5(3.4)	0(0.0)	6(5.9)	12 (8.4)	6 (5.9)
	20-29	12(9.4)	18(11.5)	30(20.7)	20(15.2)	8(7.9)	15 (10.5)	8 (7.9)
	30-39	18(14.2)	19(12.2)	21(14.5)	20(15.2)	16(15.8)	16 (11.2)	16 (15.8)
	40-49	21(16.5)	20(12.8)	20(13.8)	18(13.6)	22(21.8)	14 (9.8)	22 (21.8)
	50-59	30(23.6)	27(17.3)	27(18.6)	24(18.1)	23(22.8)	21 (14.7)	23 (22.8)
	60-69	19(15.0)	34(21.8)	21(14.5)	20(15.2)	13(12.9)	26 (18.1)	13 (12.9)
	70-79	11(8.7)	14(9.0)	10(6.9)	11(8.3)	7(6.9)	19 (13.3)	7 (6.9)
	80이상	6(4.7)	8(5.1)	7(4.8)	19(14.4)	3(3.0)	7 (4.9)	3 (3.0)
사망자 총계		2(1.6)	8(5.1)	3(2.1)	6(4.5)	3(3.0)	2 (1.4)	2 (2.0)

● **진단소요일 (2021. 1. 21. 0시 기준)**

증상발생일부터 확진일까지 평균 4.1일(중앙값 3일)소요, 확진일부터 퇴원일까지 평균 13.9일(중앙값 12일)소요



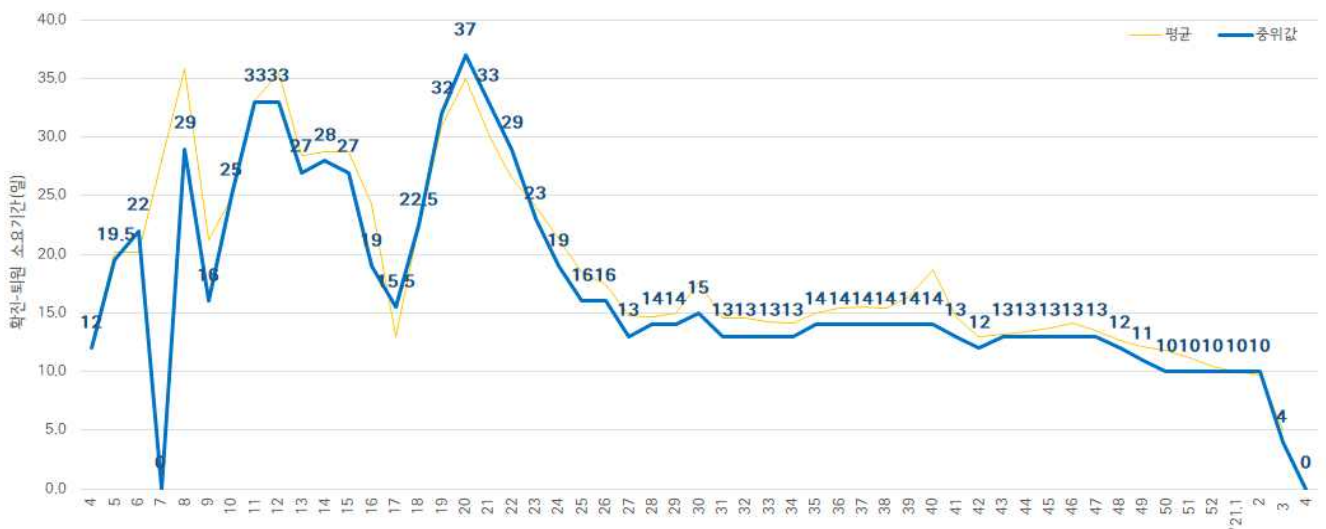
증상발생일 - 확진일 소요기간



확진일 - 퇴원일 소요기간



주별 증상발생일 - 확진일 소요기간



주별 확진일 - 퇴원일 소요기간

● 자치구별 발생 현황(발생구 기준) (2021. 1. 21. 0시 기준)

- 강서구가 6.6%(1,507명)로 가장 높았으며, 송파구 발생이 5.7%(1,304명), 관악구 4.9%(1,126명) 순이었음
- 인구 10만명당 확진자수는 전체 236.44명으로 종로구 322.51명, 중구 262.51명, 강서구 256.76명 순이었음

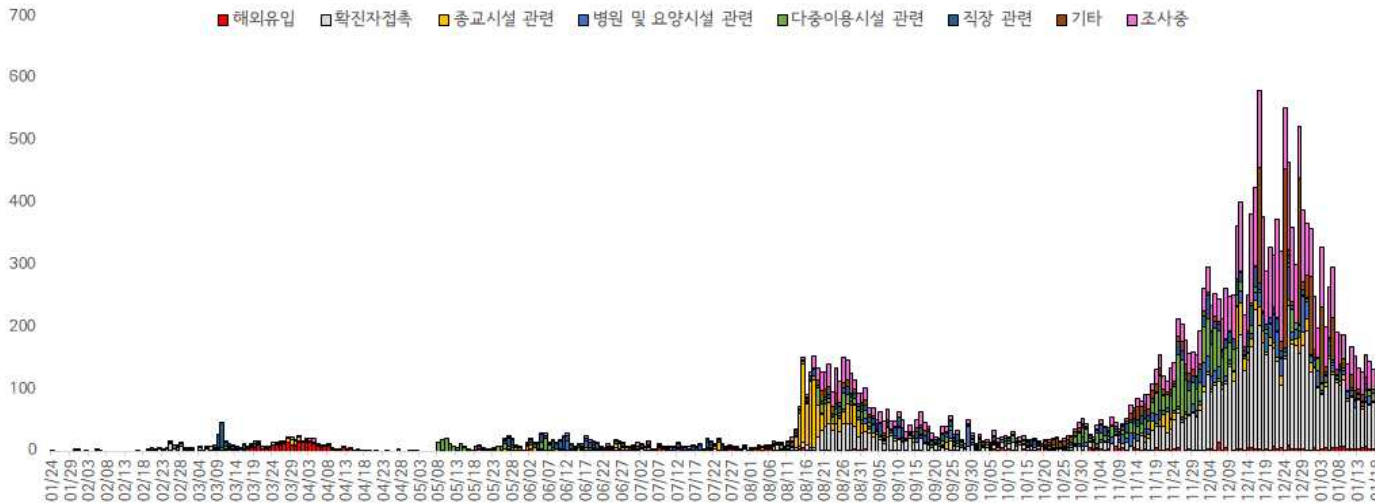
구분	누계		증가현황	발생률* (10만명당)
	(명)	(%)		
서울특별시	22,984	100.0	▲+125	236.44
종로구	485	2.1	▲+4	322.51
중구	331	1.4	▲+1	262.51
용산구	492	2.1	▲+4	214.44
성동구	563	2.4	▲+10	189.31
광진구	568	2.5	▲+5	162.48
동대문구	812	3.5	▲+4	234.96
중랑구	944	4.1	▲+5	239.34
성북구	962	4.2	▲+1	217.74
강북구	584	2.5	▲+1	187.32
도봉구	689	3.0	▲+3	209.07
노원구	959	4.2	▲+12	181.32
은평구	935	4.1	▲+5	194.99
서대문구	631	2.7	▲+4	201.78
마포구	810	3.5	▲+6	216.35
양천구	851	3.7	▲+15	185.83
강서구	1,507	6.6	▲+4	256.76
구로구	740	3.2	▲+6	182.68
금천구	380	1.7	▲+1	163.62
영등포구	831	3.6	▲+3	222.58
동작구	968	4.2	▲+4	244.96
관악구	1,126	4.9	▲+1	225.32
서초구	921	4.0	▲+3	214.73
강남구	1,079	4.7	▲+7	199.36
송파구	1,304	5.7	▲+3	194.19
강동구	698	3.0	▲+2	152.68
기타	2,814	12.2	▲+11	-

- 1) 강서구: 종교시설 231명(강서구 소재 교회 관련 170명), 다중이용시설 관련 223명(댄스교습관련시설 163명), 병원 및 요양시설 관련 104명 등
- 2) 송파구: 다중이용시설 관련 130명(송파구 장애인 생활시설 관련 13명), 종교시설 관련 104명, 직장 관련 76명 등
- 3) 관악구: 직장 관련 117명, 다중이용시설 관련 93명, 종교시설 관련 68명, 해외 유입 23명 등

※ 인구 10만명당 확진자수는 통계청에서 제공하는 2020년 7월 1일 행정구역별 인구를 기준으로 함.

● **주요 감염경로별 발생 현황** (2021. 1. 21. 0시 기준 누적분)

- 최근 소규모 집단발생 환자 증가
- 주요 감염경로별 발생률은 다중 이용시설 관련이 9.4%(2,168명)로 가장 높았으며, 종교시설 관련 7.7%(1,767명), 직장 관련 6.7%(1,538명), 병원 및 요양시설 관련 5.9%(1,376명), 해외유입 3.2%(746명) 순이었음



서울시 코로나19 주요 감염경로별 발생현황

● **감염경로 조사중 환자 현황** (2021. 1. 21. 0시 기준)

- 21. 1. 21. 0시 기준 확진자 총 22,984명 중 감염경로 ‘조사중’ 5,286명(23.0%) 보고됨
- “감염경로 조사중” 5,286명 중 남자 확진자는 52.5%(2,773명), 여자 확진자는 47.5%(2,513명)임

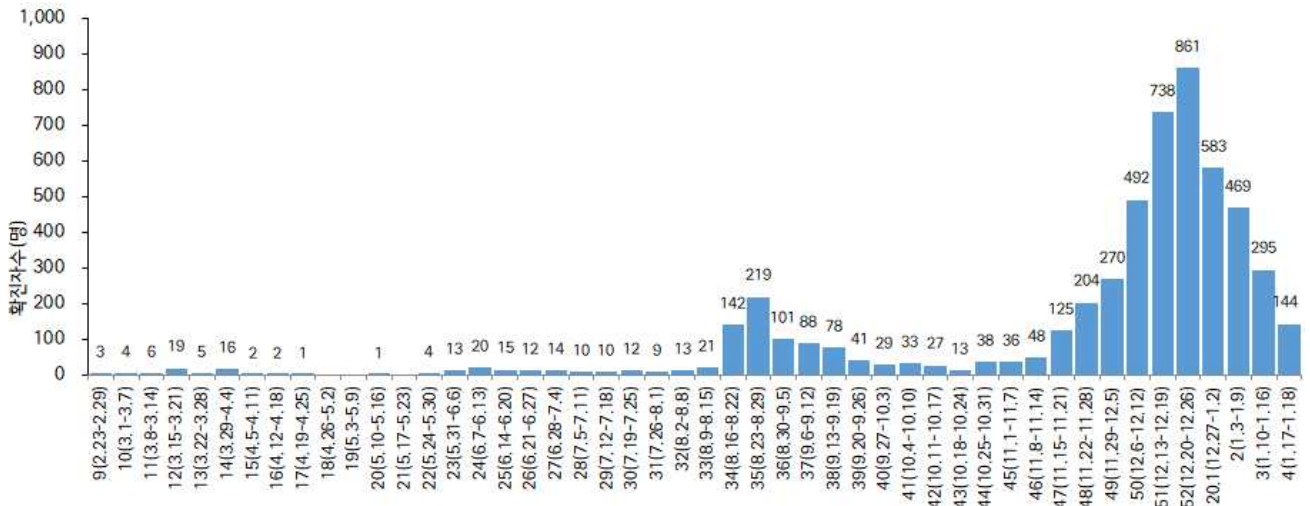
성별/연령별 확진자,경로 조사자 분포 현황

(단위: 명)

구분	합계	성별		연령(세)								
		남	여	0-9	10-19	20-29	30-39	40-49	50-59	60-69	70-79	80이상
확진자 (%)	22,984	11,656	11,328	738	1,166	3,019	3,138	3,246	4,390	4,116	2,207	964
	(100.0)	(50.7)	(49.3)	(3.2)	(5.1)	(13.1)	(13.7)	(14.1)	(19.1)	(17.9)	(9.6)	(4.2)
경로 조사중 (%)	5,286	2,773	2,513	45	155	687	757	699	961	1,092	661	229
	(23.0)	(23.8)	(22.2)	(6.1)	(13.3)	(22.8)	(24.1)	(21.5)	(21.9)	(26.5)	(30.0)	(23.8)

※ 송파관악 296건 강서 288건 강남 278건 은평동작 256건 중랑 246건 서초영등포 234건 성북 212건 동대문마포 204건 양천 180건 노원 179건 강동 175건 구로 165건 종로 158건 성동147건 도봉 143건 강북 142건 용산 137건 서대문 134건 광진 133건 중구 92건 금천 89건 (기타 408건 제외)

- “감염경로 조사중” 5,286명 중 50세 이상은 55.7%(2,943명), 연령대별 비율은 60대가 20.7%로 가장 높았고 50대 18.2%, 30대 14.3%, 40대 13.2% 순임
- 65세 이상 확진자 4,977명 중 “감염경로 조사중”은 26.4% (1,397명)임
- “감염경로 조사중” 5,286명 중 사망자는 1.9%(101명)임



서울시 코로나19 감염경로 조사중 확진자 주별 분포 현황(명, 보고일 기준)>

서울시 코로나19 감염경로 조사중 사례 일반적 특성표

(단위: 명)

구분	누적확진자수	감염경로					
		조사완료		조사중			
합계	22,984	100.0%	17,698	100.0%	5,286	100.0%	
성별	남	11,656	50.7%	8,883	50.2%	2,773	52.5%
	여	11,328	49.3%	8,815	49.8%	2,513	47.5%
연령	0-9세	738	3.2%	693	3.9%	45	0.9%
	10-19세	1,166	5.1%	1,011	5.7%	155	2.9%
	20-29세	3,019	13.1%	2,332	13.2%	687	13.0%
	30-39세	3,138	13.7%	2,381	13.5%	757	14.3%
	40-49세	3,246	14.1%	2,547	14.4%	699	13.2%
	50-59세	4,390	19.1%	3,429	19.3%	961	18.2%
	60-69세	4,116	17.9%	3,024	17.1%	1,092	20.7%
	70-79세	2,207	9.6%	1,546	8.7%	661	12.5%
≥80세	964	4.2%	735	4.2%	229	4.3%	
65세기준	< 65세	18,007	78.3%	14,118	79.8%	3,889	73.6%
	≥65세	4,977	21.7%	3,580	20.2%	1,397	26.4%
사망	예	285	1.2%	184	1.0%	101	1.9%
	아니오	22,699	98.8%	17,514	99.0%	5,185	98.1%

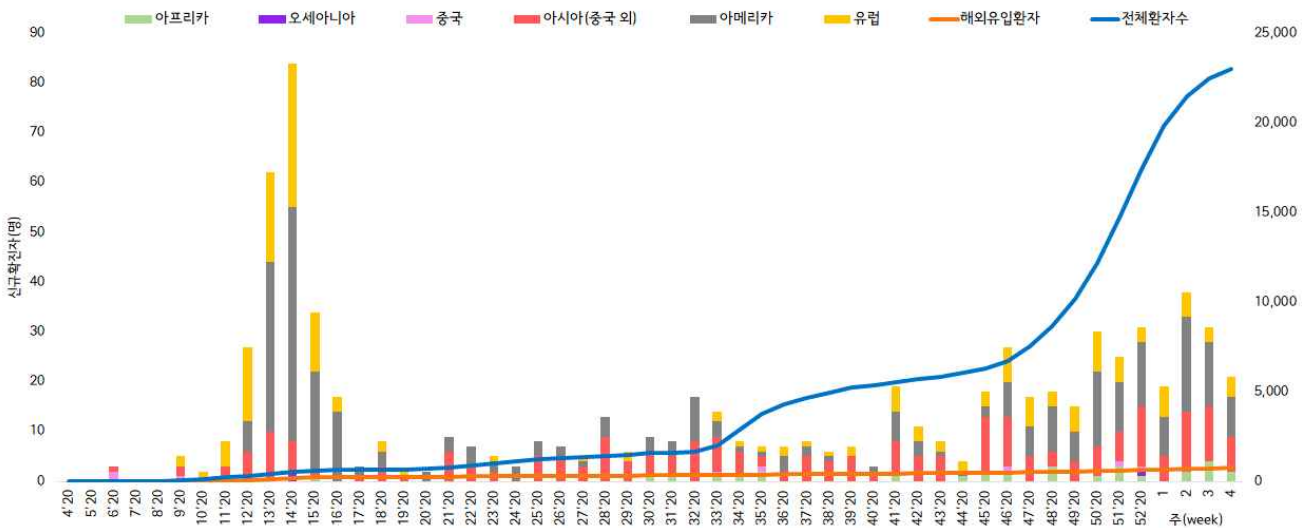
● 해외 유입 현황 (2021. 1. 21. 0시 기준)

- 해외유입 사례로 추정되는 누적 확진자수 746명(3.2%)
- 주요 국외유입 분포는 아메리카 40.7%, 아시아(중국 외) 30.7%, 유럽 23.2%순임

코로나19 해외유입 확진자 분포 현황

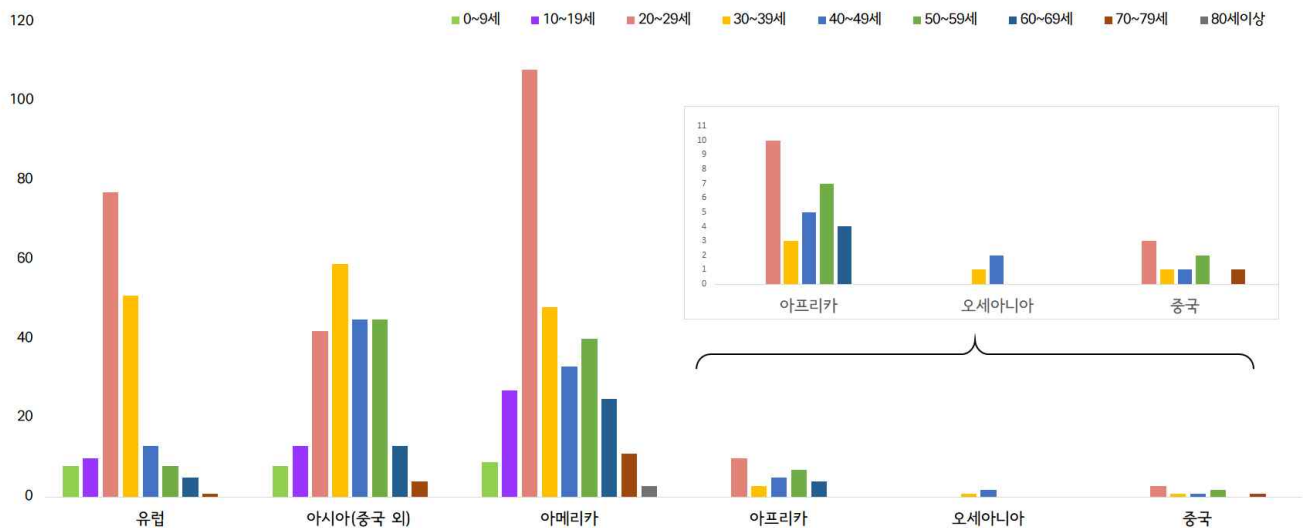
(단위: 명)

구분	유럽	아시아 (중국 외)	아메리카	아프리카	오세아니아	중국	합계
누계	173	229	304	29	3	8	746
증가현황	-	▲+1	▲+2	-	-	-	▲+3
백분율(%)	(23.2)	(30.7)	(40.7)	(3.9)	(0.4)	(1.1)	(100.0)



서울시 코로나19 신규·누적 해외유입 확진자 현황(명, 보고일 기준)

- 연령별 해외유입 현황 분포



서울시 코로나19 연령별 해외유입 확진자 현황(명, 보고일 기준)

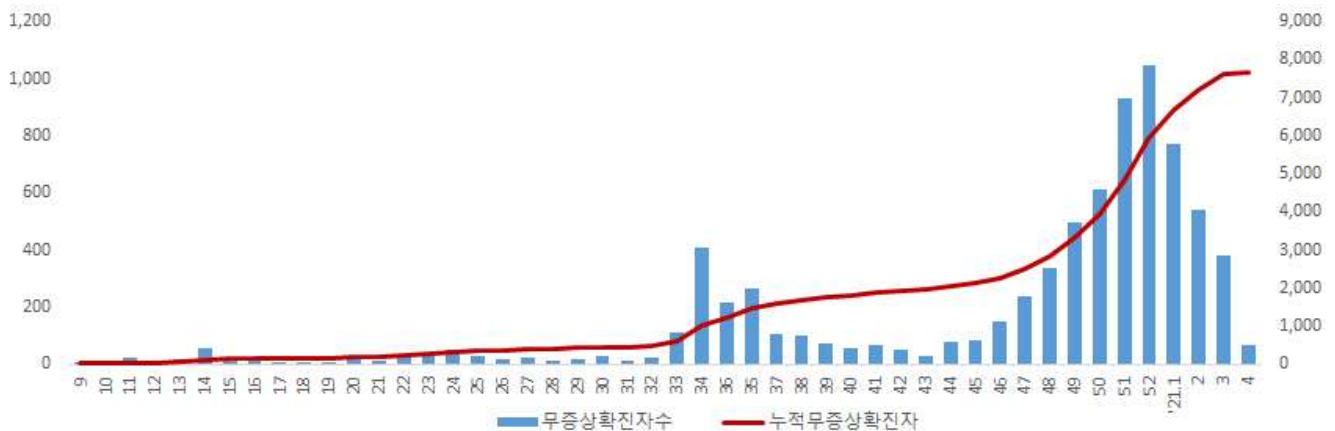
● 무증상자 발생현황 (2021. 1. 21. 0시 기준)

- 전체 확진자 중 무증상자는 33.8%이며, 남성이 51.1%로 여성보다 높음
- 무증상 확진자의 평균 연령은 48.5세(중위연령 51.5세, 범위 28-93세)로 20-50대가 53.9%이며, 사망 93명 (40대 4명, 50대 2명, 60대 6명, 70대 30명, 80세 이상 51명)임 - 치명률 1.2% (80세 이상 11.7%)

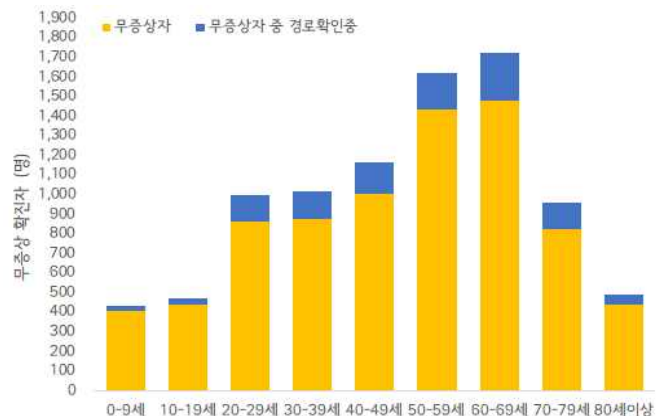
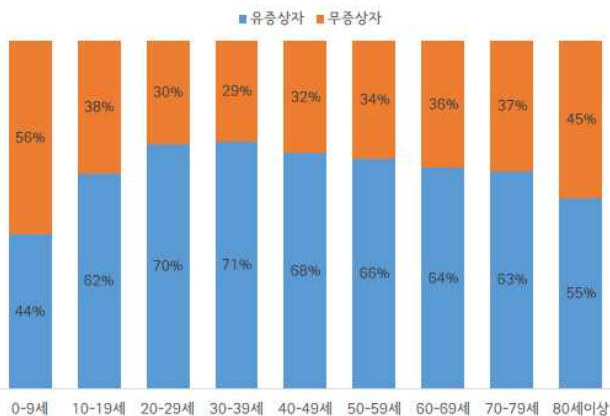
(단위: 명, %)

구분	무증상자 (%)	경로 확인중 (%)	퇴원자 (%)	사망자(명)	치명률(%)	
계	7,766 (100.0)	1110 (14.3)	6,050 (77.9)	93	1.2	
성별	남성	3,969 (51.1)	586 (14.8)	2,953 (74.4)	48	1.2
	여성	3,797 (48.9)	524 (13.8)	3,097 (81.6)	45	1.2
연령	0-9	410 (5.3)	24 (5.9)	340 (82.9)	0	0.0
	10-19	438 (5.6)	33 (7.5)	369 (84.2)	0	0.0
	20-29	865 (11.1)	131 (15.1)	675 (78.0)	0	0.0
	30-39	875 (11.3)	143 (16.3)	670 (76.6)	0	0.0
	40-49	1,007 (13.0)	156 (15.5)	777 (77.2)	4	0.4
	50-59	1,435 (18.5)	188 (13.1)	1144 (79.7)	2	0.1
	60-69	1,478 (19.0)	243 (16.4)	1198 (81.1)	6	0.4
	70-79	822 (10.6)	138 (16.8)	616 (74.9)	30	3.6
80이상	436 (5.6)	54 (12.4)	261 (59.9)	51	11.7	

※ 치명률= 사망자수/무증상 확진자수×100; 확진 당시 기초역학조사서 상 무증상자



서울시 코로나19 주별 무증상 확진자 누적 현황(명, 보고일 기준)



서울시 코로나19 연령별 무증상 확진자 현황

※ 교정시설 관련(509명) 데이터 수집 증으로 위 자료에서 산출 제외하였음

● 접촉자 관리 현황 (2021. 1. 21. 0시 기준)

- 서울시 관리 누적 접촉자는 153,409명으로, 그중 검사결과 양성으로 확진된 사례는 6.8%(10,459명)임

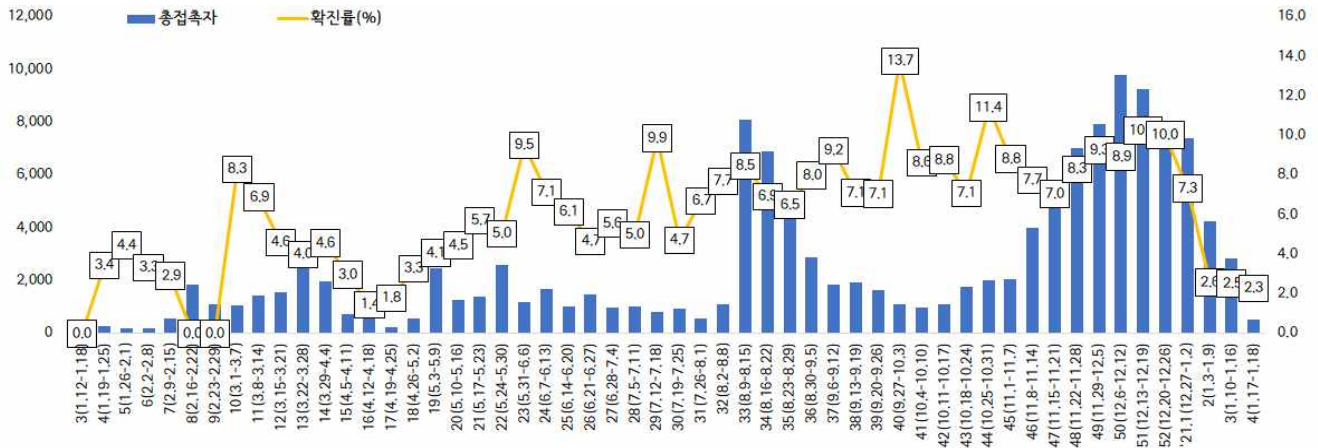
서울시 성별, 연령별 코로나19 접촉자 분포 현황

(단위: 명)

구분	합계	성별		연령(세)								
		남	여	0-9	10-19	20-29	30-39	40-49	50-59	60-69	70-79	80이상
누계 (%)	153,409	79,087	74,322	9,958	14,494	30,070	25,703	22,810	23,751	16,452	6,875	3,296
	(100.0)	(51.6)	(48.4)	(6.5)	(9.4)	(19.6)	(16.8)	(14.9)	(15.5)	(10.7)	(4.5)	(2.1)
확진자 (%)	10,459	4,267	6,192	488	680	1,598	1,364	1,496	1,968	1,697	819	349
	(6.8)	(5.4)	(8.3)	(4.9)	(4.7)	(5.3)	(5.3)	(6.6)	(8.3)	(10.3)	(11.9)	(10.6)

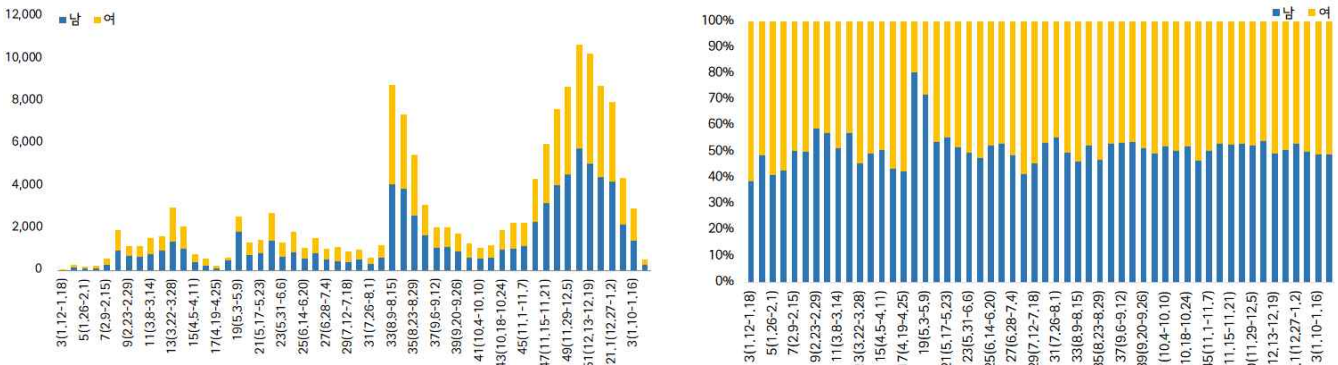
※ 접촉자 중 확진자수(명,%)는 질병보건통합관리시스템(is.cdc.go.kr)에 등록된 접촉자 데이터를 기준으로 함.

- 주별 접촉자 발생 현황



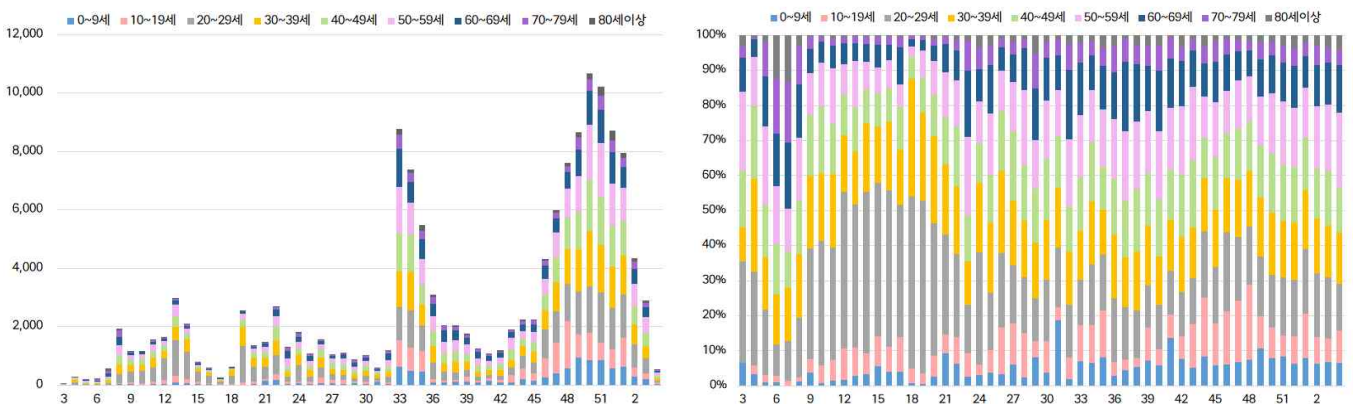
서울시 코로나19 주별 접촉자 현황 및 확진율(명, %, 최종접촉일 기준)

- 성별 접촉자 발생 현황



서울시 코로나19 성별 분포(명, %, 최종접촉일 기준)

- 연령별 접촉자 발생 현황



서울시 코로나19 연령별 분포(명, %, 최종접촉일 기준)

● 서울시 전체 선별진료소 지정 현황 (2021. 1. 21. 18시 서울시 일일상황보고 기준)

(단위 : 개소)

합계	자치구			의료기관					차량 이동식	이동검체 채취반
	소계	보건소 내	보건소 외(상담소)	소계	국가지정	지역거점	국공립 병원	민간병원		
82	37	35	2	44	5	6	8	25	1	0

● 보건소 선별진료소(25개 자치구) 검체 검사 현황

(단위 : 건)

구분	총 누계	주간 계	1.15(금)	1.16(토)	1.17(일)	1.18(월)	1.19(화)	1.20(수)	1.21(목)
계	1,301,805	58,773	10,011	7,706	6,398	9,528	8,787	8,482	7,861
평균	52,072.2	2,350.9	400.4	308.2	255.9	381.1	351.5	339.3	314.4
최고	강남구 141,319	강남구 4,489	강남구 888	강남구 545	강남구 491	강서구 723	은평구 766	강북구 837	강남구 701
최저	양천구 27,017	구로구 744	노원구 84	구로구 96	구로구 96	구로구 114	서대문 23	구로구 90	구로구 92

● 의료기관 선별진료소(44개소) 검체 검사 현황

(단위 : 건)

구분	총 누계	주간 계	1.15(금)	1.16(토)	1.17(일)	1.18(월)	1.19(화)	1.20(수)	1.21(목)
계	493,854	18,892	2,709	2,478	1,357	3,700	3,596	2,817	2,235
평균	11,224.0	429.4	53.1	48.6	26.6	72.5	81.7	64.0	50.8
최고	아산병원 124,226	아산병원 5,459	아산병원 834	아산병원 792	아산병원 588	아산병원 759	아산병원 900	아산병원 942	아산병원 644
최저	명지성모 병원 40	동부병원 0	동부병원 등 3개소 0	서울백병원 등 10개소 0	서울백병원 등 12개소 0	동부병원 등 2개소 0	동부병원 0	동부병원 등 4개소 0	동부병원 등 5개소 0

● 차량이동식(Drive-Thru) 선별진료소 운영 현황

(단위 : 건)

구분	누 계		금 일		비 고
	진료인원	검사인원	진료인원	검사인원	
계	14,952	13,525	54	54	
이대서울병원	9,736	9,720	54	54	
구 소방학교	1,814	1,379	-	-	운영중단
은평병원	896	782	-	-	
잠실주경기장	2,506	1,644	-	-	

* 확진건수 : 검체 후 통보되어온 양성반응자수로 검사일과 동일하지 않음(날짜는 검사일)

※ 은평병원, 잠실주경기장 4.27.(월)부터 운영 중단

※ 구 소방학교 '20.5.8.(금)부터 운영 중단 ⇒ '20.5.15.(금) 운영 재개 ⇒ '20.5.22.(금) 운영 중단

● 일반시민 대상 선제검사 현황 (홈페이지신청) (2021. 1. 21. 18시 기준 코로나19대응지원반 - 검사지원팀)

(단위 : 건)

구분 (6.15.~)	총 누계	어린이	은평	서북	서울의료원	보라매	동부	서남	강남보건소 (유타)
누계	29,116	3,384	2,998	4,870	4,643	4,092	4,524	4,388	217
1. 20.	184	18	32	33	28	39	16	18	

- 검사결과 : 양성 82명

국내 현황

● 국내 확진환자 발생 현황 (2021. 1. 22. 0시 기준)

- 1월 22일 0시 기준, 국내 확진자는 74,262명(전일 0시 기준 대비 346명 추가)이며, 이 중 격리해제는 61,415명(전일 대비 569명 증가)으로 현재 11,519명이 격리 중임
- 사망자는 1,328명(전일 0시 기준 대비 12명 추가)으로 **치명률은 1.79%**로 확인됨

국내 코로나19 발생 현황 (2021. 1. 18. 0시 기준) (출처) 질병관리청

구분	총계	확진환자현황				검사현황		
		계	격리해제	격리 중	사망	계	검사 중	결과 음성
1.21.(목) 0시 기준	5,237,608	73,918	60,846	11,756	1,316	5,163,690	141,070	5,022,620
1.22.(금) 0시 기준	5,237,608	74,262	61,415	11,519	1,328	5,163,690	133,132	5,074,830
증감	+44,618 (0.9%)	+346 (0.5%)	+569 (0.9%)	-235 (-1.2%)	+12 (0.9%)	+45,079 (0.9%)	-7,938 (-5.6%)	+52,210 (1.0%)

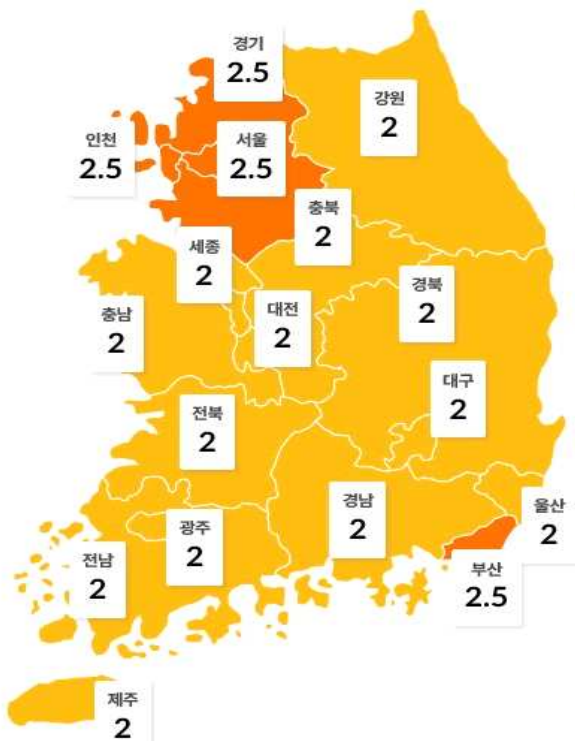
- 새롭게 확진된 환자 346명의 현황

구분	합계	서울	부산	대구	인천	광주	대전	울산	세종	경기	강원	충북	충남	전북	전남	경북	경남	제주	검역
격리중	11,519	4,651	435	157	475	180	48	92	16	3,320	242	254	163	97	124	214	286	29	736
격리해제	61,415	18,156	1,975	7,838	3,108	1,276	899	781	156	15,046	1,319	1,185	1,749	864	569	2,555	1,561	484	1,894
사망	1,328	290	87	206	45	15	12	36	1	405	29	50	31	41	6	64	7	0	3
합계	74,262	23,097	2,497	8,201	3,628	1,471	959	909	173	18,771	1,590	1,489	1,943	1,002	699	2,833	1,854	513	2,633
증감	346	115	23	6	9	2	1	3	0	116	9	1	7	0	7	15	21	2	9
해외 유입	32	2	0	1	1	0	0	1	0	14	1	0	0	0	0	3	0	0	9
지역 발생	314	113	23	5	8	2	1	2	0	102	8	1	7	0	7	12	21	2	0

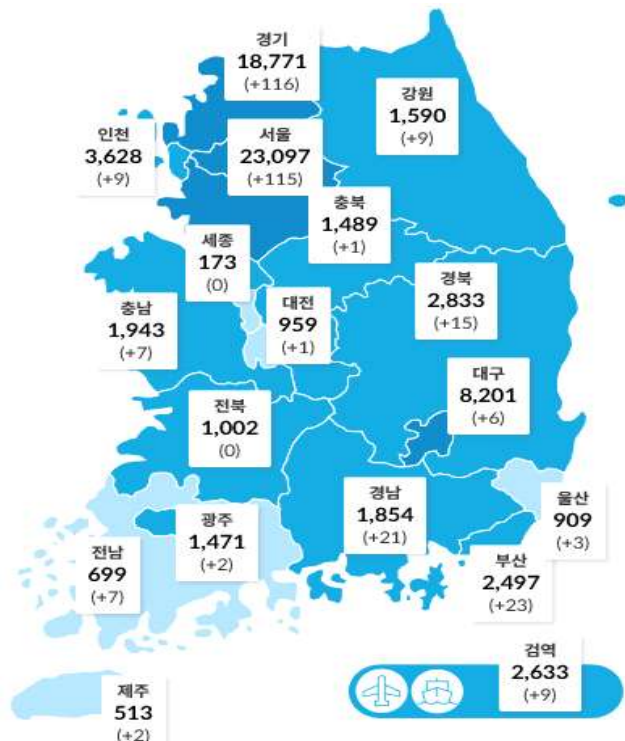
* 지역별 '20.1월 이후 누적 확진자수 / 지역별 인구' ('20.1월 행정안전부 주민등록인구현황 기준)

** 신고 기관 주소 환자 수에 대한 발생률로 실제 해당지역 발생률과 차이가 있음

※ 상기 통계는 모두 추후 역학조사 과정에서 변경될 수 있음

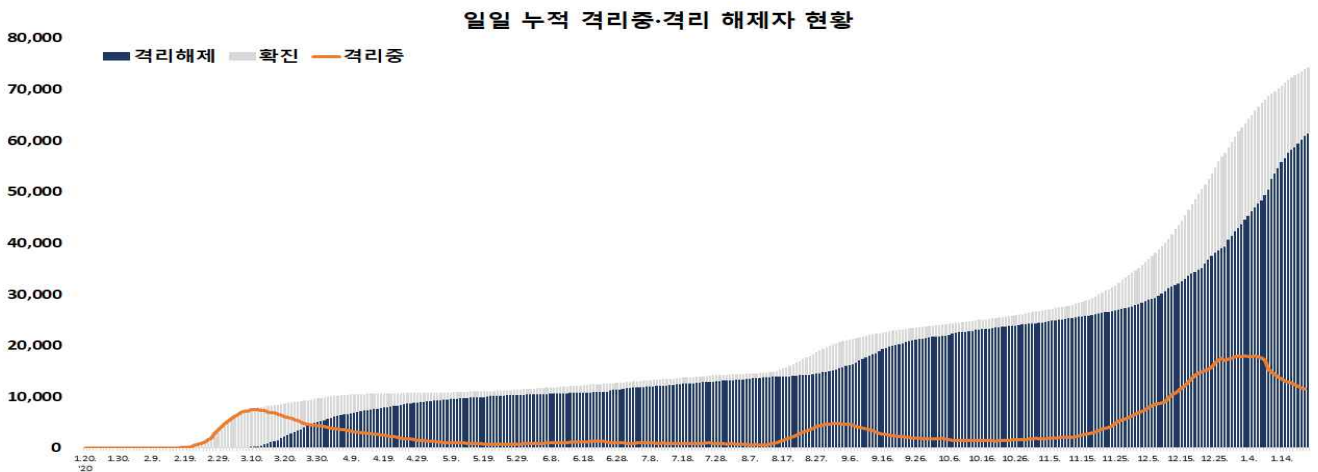
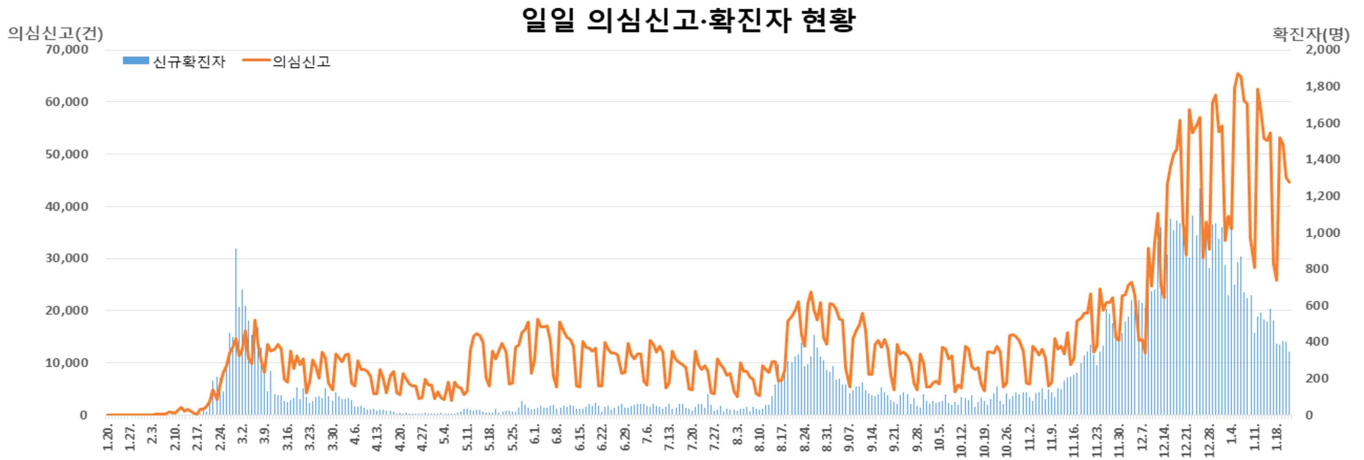


지역별 거리 두기 단계 (01.20. 0시 기준)



시도별 확진자 분포 현황 (01.22. 0시 기준)

● 국내 일별 신규/누적 확진자 현황 (2021. 1. 22. 0시 기준)



- 금일 신규 확진자 346명 중 해외유입은 32명이며, 지역사회 발생은 314명임
- 해외 유입 확진자 현황

해외 유입 신규 및 누적 확진자 현황 (2021. 1. 22. 0시 기준, '20. 1. 3일 이후 누계)

구분	합계	유입 국가						확인 단계		국적	
		중국	중국 외 아시아	유럽	아메리카	아프리카	오세아니아	검역단계	지역사회	내국인	외국인
신규	32	0	7	2	18	5	0	9	23	22	10
누계	6,062	34 (0.6%)	2,769 (45.6%)	1,039 (17.1%)	1,968 (32.5%)	230 (3.8%)	22 (0.4%)	2,633 (43.4%)	3,429 (56.6%)	3,309 (54.6%)	2,753 (45.4%)

아시아(중국 외) : 인도네시아 2명, 미얀마 4명, 일본 1명(1명), 유럽 : 독일 1명(1명), 터키 1명, 아메리카 : 미국 17명(8명), 브라질 1명, 아프리카: 이집트 5명 ※ 괄호 안은 외국인 수

1) 역학조사 결과 추정감염지역 수정 해외유입(미국) → 국내발생(1.21. 0시 기준, 아메리카 -1, 지역사회 -1, 외국인 -1)

● **지역사회 발생 확진자 현황** (2021. 1. 22. 0시 기준)

- 수도권

구분	1.16.	1.17.	1.18.	1.19	1.20	1.21	1.22	주간 일 평균	주간 누계
수도권	341	350	244	241	275	277	223	278.7	1,951
서울	148	142	128	95	135	122	113	126.1	883
인천	30	35	13	18	14	22	8	20.0	140
경기	163	173	103	128	126	133	102	132.6	928

(주간 : 1.16일~1.22일, 단위 : 명)

- 서울 강남구 사우나 관련 접촉자 조사 중 **2명이 추가 확진**되어 현재까지 누적 확진자는 **총 20명**임.

(구분) 이용자 10명(지표포함, +1), 종사자 2명, 가족 7명(+1), 지인 1명

- 경기 안산시콜센터/전남 순천시 가족모임 관련 1월 19일 첫 확진자 발생 이후 접촉자 조사 중 **17명이 추가 확진**되어 현재까지 누적 확진자는 **총 18명**임.

구분	계	환자 구분
① 콜센터	6	직원 4명(지표 포함), 가족 2명
② 가족모임	12	모임 참석자 12명

(추정감염경로) 직장 전파 → 가족 생일모임 전파

- 경기 김포시 제조업 관련 1월 12일 첫 확진자 발생 이후 접촉자 조사 중 **10명이 추가 확진**되어 누적 확진자는 **총 11명**임.

(구분) 직원 11명

- 충북 괴산군/음성군/진천군/안성시 병원 관련 1월 20일 이후 격리자 추적검사를 통해 **15명이 추가 확진**되어 현재까지 누적 확진자는 **총 467명**임.

구분	계	환자 구분
① 괴산 병원	53	환자 41명(지표포함), 종사자 6명, 방문자 6명
② 음성 병원	206 (+2)	환자 186명(+2), 종사자 20명
③ 진천 병원	132	환자 129명, 종사자 3명
④ 안성 병원	76 (+13)	환자 71명(+11), 종사자 5명(+2)

- 대구 수성구 사무실 관련 1월 18일 첫 확진자 발생 이후 접촉자 조사 중 **8명이 추가 확진**되어 현재까지 누적 확진자는 **총 9명**임.

(구분) 가족 4명(지표포함), 동료 4명, 지인 1명

● 국내 코로나19 확진자 현황 (2021. 1. 22. 0시 기준 74,262명)

국내 코로나19 확진자 성별·연령별 발생·사망현황

구분	구분	금일신규 확진자	(%)	확진자 누계	(%)	신규 사망	(%)	사망 누계	(%)	치명률(%)
계		346	(100)	74,262	(100)	12	(100)	1,328	(100)	1.79
성별	남성	168	(48.55)	36,412	(49.03)	9	(75.00)	659	(49.62)	1.81
	여성	178	(51.45)	37,850	(50.97)	3	(25.00)	669	(50.38)	1.77
연령	80세 이상	13	(3.76)	3,705	(4.99)	6	(50.00)	750	(56.48)	20.24
	70-79	17	(4.91)	5,771	(7.77)	5	(41.67)	366	(27.56)	6.34
	60-69	63	(18.21)	11,703	(15.76)	0	(0.00)	156	(11.75)	1.33
	50-59	65	(18.79)	13,975	(18.82)	1	(8.33)	41	(3.09)	0.29
	40-49	52	(15.03)	10,646	(14.34)	0	(0.00)	9	(0.68)	0.08
	30-39	44	(12.72)	9,501	(12.79)	0	(0.00)	6	(0.45)	0.06
	20-29	53	(15.32)	11,450	(15.42)	0	(0.00)	0	(0.00)	0.00
	10-19	21	(6.07)	4,736	(6.38)	0	(0.00)	0	(0.00)	0.00
0-9	18	(5.20)	2,775	(3.74)	0	(0.00)	0	(0.00)	0.00	

* 치명률(%) = 사망자수 / 확진자수 × 100

✓ 성별 분포 현황

* 확진자 성별은 여성이 37,850명(50.97%)으로 남성 36,412명(49.03%)보다 높은 비율을 차지하였고, 사망자의 경우에도 여성이 669명(50.38%)으로 남성 659명(49.62%)보다 약간 높은 비율을 차지함

✓ 연령별 분포 현황

* 확진자의 연령대는 50대에서 13,975명(18.82%)으로 가장 많은 비율을 차지하였으며, 60대 11,703명(15.76%), 20대 11,450명(15.42%), 40대 10,646명(14.34%) 순으로 나타남

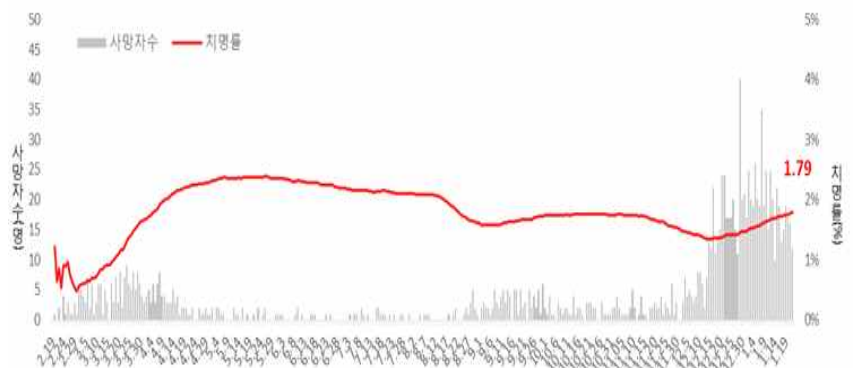
* 사망자의 경우 확진자의 연령대와는 달리 80대 이상 고령층에서 750명(56.48%)로 많은 비율을 차지함

* 연령대별 치명률은 3,705명의 확진자 중 750명이 숨진 80세 이상이 20.24%, 70대가 6.34%로, 여전히 7080 고령층에서 높은 치명률을 보임

위중·중증환자 현황 (2021. 1. 22. 0시 기준)

전체	1.9.	1.10.	1.11.	1.12.	1.13.	1.14.	1.15.	1.16.	1.17.	1.18.	1.19.	1.20.	1.21.	1.22
계	409	401	395	390	374	380	374	360	352	343	335	323	317	299

구분	위중증 (%)
계	299 (100.0)
80세 이상	68 (22.7)
70-79세	118 (39.5)
60-69세	83 (27.8)
50-59세	21 (7.0)
40-49세	5 (1.7)
30-39세	2 (0.7)
20-29세	2 (0.7)
10-19세	0 (0.0)
0-9세	0 (0.0)



일별 사망자 현황

● 감염경로별 신규환자 발생 현황 (2021. 1. 22. 0시 기준)

최근 2주간 감염경로별 신규환자 발생 현황

감염경로 구분	신규환자	(%)
계	6,909	(100.0)
해외유입	415	(6.0)
해외유입 관련	31	(0.4)
병원 및 요양병원 등	603	(8.7)
집단발병	1,252	(18.1)
선행 확진자 접촉	3,004	(43.5)
조사중	1,604	(23.2)

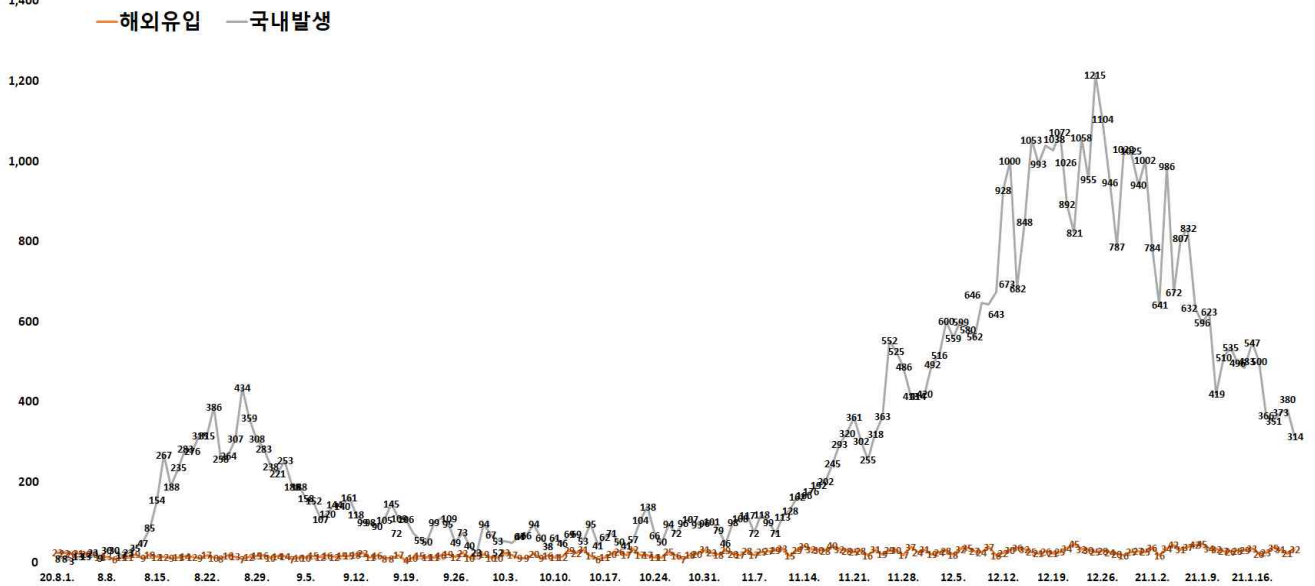


* 1월 9일 0시부터 1월 22일 0시까지 2주간 신고된 현황

최근 2주간 감염경로별 신규환자 발생 분포

* 최근 2주간 발생한 신규환자 6,909명 중 선행 확진자 접촉이 3,004명(43.5%)으로 가장 높은 비율을 차지했으며, 다음으로 조사중이 1,604명으로 23.2%, 집단발병이 1,252명으로 18.1%의 비율을 차지함

(단위: 명)



감염경로 구분에 따른 일별 신규 확진자 현황

지역별 주요 감염경로

지역	확진환자									주요 집단 발생 사례(명)
	누계	해외 유입	집단 발생 관련				기타*	조사중	신규	
			소계	신천지 관련	집단 발병	해외유입 관련				
서울	23,097	746	8,436	8	8,341	87	7,873	6,042	115	<대규모 집단 주요 발생 사례> • 성북구 사랑제일교회 관련(1,173명) * 서울 646명, 경기 394명, 인천 52명 등 • 8.15일 서울도심 집회 관련(650명) * 서울 142명, 경기 134명, 대구 103명 등 • 서울 강서구 댄스교습 관련(329명) • 클럽 관련(277명) * 서울 139명, 경기 59명, 인천 54명 등 • 용인시 우리제일교회 관련(221명) * 경기 129명, 서울 77명, 인천 8명 등 • 리치웨이 관련(210명) * 서울 122명, 경기 57명, 인천 24명 등 • 구로콜센터 관련(170명) * 서울 99명, 경기 50명, 인천 19명 등 • 쿠팡물류센터 관련(152명) * 경기 67명, 인천 61명, 서울 24명 • 광주방문판매모임 관련(150명) * 광주 139명, 전남 8명 등 • 서울 노랑진 임용단기학원 관련(112명) • 수도권 개척교회모임 관련(119명) * 인천 57명, 서울 37명, 경기 25명 • 서울 용산구 건설현장 관련(123명) • 서울 강서구 종교시설 관련(258명) <최근 발생 주요 사례> • 서울 구로구 요양병원/요양원 관련(235명) • 서울 송파구 교정시설 관련(1,224명) • 경기 고양시 요양병원 관련(126명) • 경기 이천시 물류센터 관련(125명) • 경기 용인시 수지구 교회 관련(224명) • 경기 양주시 육류가공업체 관련(104명) • 충북 괴산군/음성군/진천군/안성시 병원 관련(454명) • 충북 청주시 요양시설 관련(110명) • 충남 당진시 종교시설 관련(197명) • 충남 천안시 식품점/식당 관련(143명) • 광주 광산구 요양병원 관련(156명) • 전북 순창군 요양병원 관련(114명) • 대구 달성군 종교시설 관련(145명) • 경북 상주 BTJ열방센터 관련(797명) • 울산 중구 선교단체 관련(166명) • 경북 구미시 종교시설2 관련(127명) • 경남 진주시 기도원 관련(106명) • 제주 제주시 종교시설 관련(193명)
부산	2,497	109	1,446	12	1,379	55	599	343	23	
대구	8,201	119	6,063	4,512	1,544	7	1,126	893	6	
인천	3,628	189	1,707	2	1,696	9	1,139	593	9	
광주	1,471	105	1,085	9	1,070	6	164	117	2	
대전	959	47	467	2	464	1	287	158	1	
울산	909	77	647	16	627	4	114	71	3	
세종	173	24	77	1	75	1	43	29	0	
경기	18,771	1,303	7,071	29	6,968	74	6,537	3,860	116	
강원	1,590	59	861	17	843	1	438	232	9	
충북	1,489	81	786	6	773	7	396	226	1	
충남	1,943	130	951	0	950	1	520	342	7	
전북	1,002	92	680	1	678	1	138	92	0	
전남	699	62	476	1	473	2	99	62	7	
경북	2,833	122	1,960	565	1,395	0	461	290	15	
경남	1,854	134	1,094	33	1,033	28	371	255	21	
제주	513	30	298	0	297	1	117	68	2	
검역	2,633	2,633	0	0	0	0	0	0	9	
합계	74,262 (%)	6,062 (8.2)	34,105 (45.9)	5,214 (7.0)	28,606 (38.5)	285 (0.4)	20,422 (27.5)	13,673 (18.4)	346	

※ 신고사항 및 질병관리청 관리시스템에서 관리번호가 부여된 자료를 기준으로 함. 이에 따라, 특정 시점에 시도단위에서 자체 집계한 수치와는 상이할 수 있고, 이후 역학조사 진행 등에 따라 변경 가능
 * 확진자 접촉자 등 기타 사례 포함

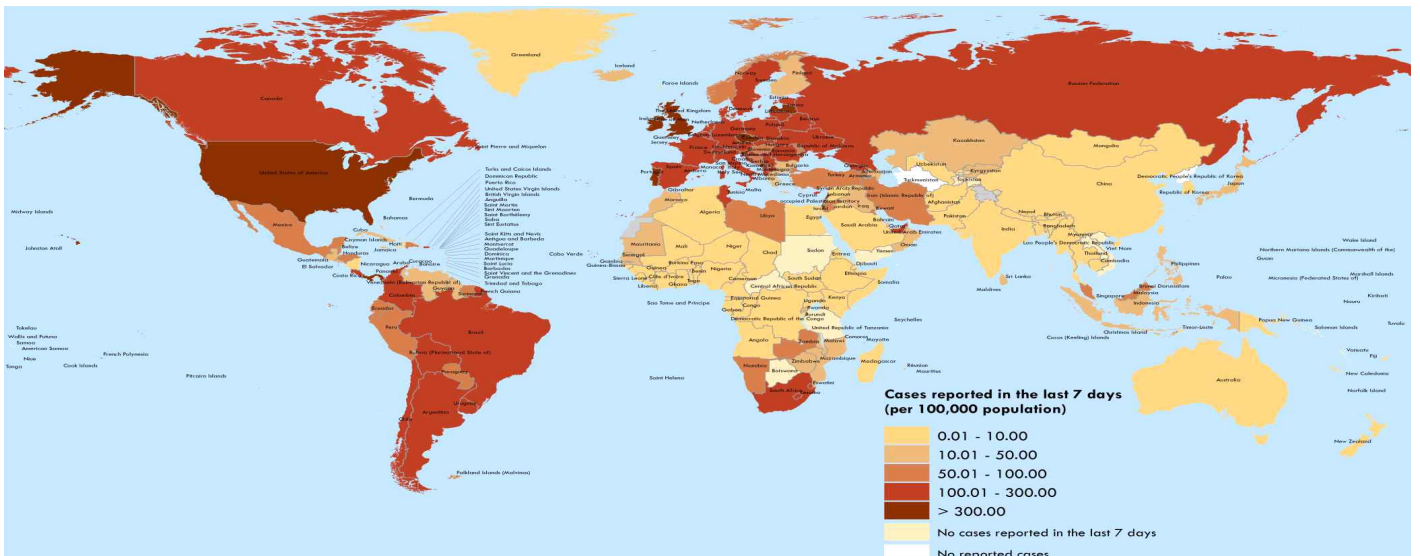
● 국외 발생 현황

- 1. 22. 9시 까지 보고된 국외 총 확진자수는 **95,538,784명**으로 전일 대비 **0.68% 증가(648,432명 신규환자)**
- 이 중 **2,064,861명(15,303명 추가)** 사망하여 치명률은 **2.16%(전일 2.14%)**로 확인됨

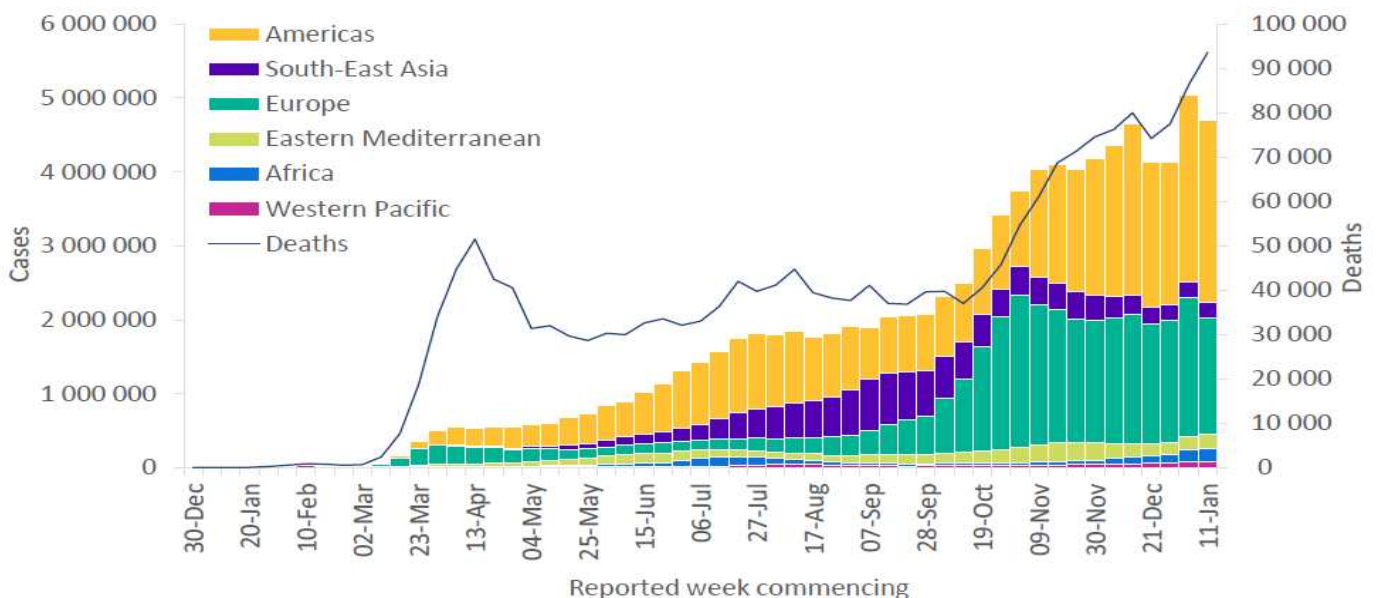
국외 코로나19 치명률 현황 (2021. 1. 22. 9시 기준) (출처) 질병관리청

국가 및 지역	확진자수(%)	사망자수(%)	치명률(%)	증가율(%) *전일 대비		
아시아	14,725,383	15.41%	231,862	11.23%	1.57%	0.31%
중동	5,318,604	5.57%	119,386	5.78%	2.24%	0.81%
아메리카	42,334,768	44.31%	973,187	47.13%	2.30%	0.69%
유럽	30,453,608	31.88%	680,302	32.95%	2.23%	0.82%
오세아니아	31,573	0.03%	945	0.05%	2.99%	0.03%
아프리카	2,312,979	2.42%	54,585	2.64%	2.36%	0.99%
기타*(섬, 영토 등)	361,869	0.38%	4,594	0.22%	1.27%	0.33%
전세계	95,538,784	100.00%	2,064,861	100.00%	2.16%	0.68%

* 치명률=사망자수/확진자수*100, *기타 영토는 WHO situation report 기준, *증가율=(당일확진자-전일확진자)/전일확진자*100
 ※ 통계방식 변경(9.23.부터 적용): WHO Dashboard 통계자료 사용. 단, 한국은 보도참고자료, 중국은 중국위생건강위원회 자료 적용



국가별 지난 7일간 확진자 발생현황 (2021. 1. 17. 기준) (출처) WHO Situation Report



코로나19 주별 발생 현황 (2020. 1. 17. 기준) (출처) WHO Situation Report

● 누적발생 680,000명 이상 국가 및 주요감시 국가 현황

구분	누적 발생		신규 발생		치명률(%)	인구10만명당 발생자 수*
	확진자	사망자	확진자	사망자		
미국	24,037,236	398,435	152,937	2,280	1.66	7,262.00
인도	10,610,883	152,869	15,223	151	1.44	768.90
브라질	8,573,864	211,491	62,094	1,192	2.47	4,032.86
러시아	3,655,839	67,832	21,887	612	1.86	2,505.72
영국	3,505,758	93,290	38,905	1,820	2.66	5,163.12
프랑스	2,916,577	71,261	26,565	310	2.44	4,466.43
이탈리아	2,414,166	83,681	13,568	524	3.47	3,990.36
스페인	2,412,318	54,637	18,500	80	2.26	5,154.53
독일	2,088,400	49,783	20,398	1,013	2.38	2,492.12
콜롬비아	1,939,071	49,402	15,939	398	2.55	3,809.57
아르헨티나	1,819,569	46,066	12,141	234	2.53	4,025.60
멕시코	1,668,396	142,832	18,894	1,584	8.56	1,294.33
터키	1,591,878	24,487	6,435	159	1.54	1,888.35
폴란드	1,457,755	34,561	7,008	420	2.37	3,856.49
남아프리카공화국	1,369,426	38,854	12,710	566	2.84	2,309.32
이란	1,348,316	57,057	6,182	84	4.23	1,605.14
우크라이나	1,177,621	21,499	5,583	241	1.83	2,694.78
페루	1,073,214	39,044	4,412	113	3.64	3,252.16
인도네시아	939,948	26,857	12,568	267	2.86	343.67
네덜란드	927,110	13,248	5,615	87	1.43	5,421.70
체코	917,359	14,973	8,228	153	1.63	8,573.45
캐나다	719,751	18,266	4,679	146	2.54	1,909.15
루마니아	700,898	17,485	3,000	116	2.49	3,650.51
벨기에†	684,256	20,572	3,006	18	3.01	5,898.76
칠레	680,740	17,594	3,589	21	2.58	3,564.08
스웨덴	537,967	10,797	4,706	2	2.01	5,326.41
일본	345,221	4,743	5,447	96	1.37	272.90
카자흐스탄†	219,527	2,956	1,311	0	1.35	1,167.70
말레이시아	169,379	630	4,008	11	0.37	522.77
중국	88,804	4,635	103	0	5.22	6.17
키르기스스탄	83,585	1,394	155	2	1.67	1,285.92
우즈베키스탄	78,219	620	56	0	0.79	233.49
대한민국	74,262	1,328	346	12	1.79	143.27
싱가포르	59,197	29	40	0	0.05	1,003.34
호주	28,740	909	10	0	3.16	112.71
태국	12,795	71	142	0	0.55	18.33
베트남	1,544	35	4	0	2.27	1.59

* 국가별 총 인구수 : 유엔인구기금(UNFPA) '20년 기준, 대한민국 '20.11월 행정안전부 주민등록인구현황 기준
 † WHO 집계방식에 따라 실제 발생 현황과 차이가 있을 수 있음(전일 대비 누적/신규 발생 업데이트 없음)

(출처) 질병관리청

● 동절기 및 연말·연시 방역수칙

- ① (기본원칙) 연말 모임·행사는 취소하거나 비대면·비접촉으로 전환, 불요불급한 외출 자제
- ② (부득이한 외출 시) 실내 상시 마스크 착용, 다른 사람과 거리두기, 손씻기 등 방문 장소 및 동선 별로 생활방역 수칙 철저히 준수

공통

- 실내 및 2m 이상 거리 유지가 어려운 실외에서 마스크 착용
 - * 마스크 착용 의무화 및 과태료 부과 대상 시설은 별도 확인
- 필수적인 경우가 아닌 불요불급한 외출 자제, 비대면·비접촉으로 모임·행사 진행
- 발열, 호흡기 증상 등 의심 증상이 있는 경우, 선별진료소를 방문하여 검사
- 타인과 접촉 최소화 및 사람 많은 다중이용시설 이용 자제

1. 가정에서 생활 할 때 “모임과 이동 없이 안전하게!”

- 연말·연시 기간은 소규모로 보내기
- 어르신 등 고위험군이 계신 가정은 외부인의 방문 주의
- 손이 많이 닿는 곳(리모컨, 손잡이 등)은 하루에 1번 이상 소독
- 연말·새해인사는 영상통화 등 마음으로 함께 하기

2. 부득이하게 외출할 때 “외출은 짧게, 혼잡하지 않은 곳으로!”

- 혼잡하지 않은 시간 선택하여 가급적 머무르는 시간 최소화
- 밀폐·밀집·밀접 장소는 가지 않기

3. 대중교통 이용하여 이동할 때 “대중교통 이용시엔 마스크, 거리 두기는 필수!”

- 가급적 좌석 예약은 비대면 서비스(사전 온라인 예약, 모바일 체크인 등) 이용
 - * 좌석 예매 시 가급적 한 좌석 띄워 예매
- 가급적 휴게소 방문 자제, 방문 시 체류시간 최소화 및 공용 공간에서의 음식 섭취 자제
- 객실내 대화·통화 자제, 꼭 필요한 통화는 기차 통로 이용하여 작은 목소리로 통화
- 교통수단(차량) 내 음식 섭취 금지

4. 연말·연시 등 모임 “아쉬워도 모임은 취소해 주세요!”

- 단체모임은 하지 않고 동거 가족과 시간 보내기 또는 비대면 즐길거리 찾기
- 동거하지 않는 친지, 지인과의 모임이 필요한 경우 온라인 등 비대면 방식으로 개최
- 불가피하게 대면 모임을 하는 경우에도 식사는 최대한 자제, 대면 모임 시간 최소화하기
 - * 방역관리자 지정 및 참가자 명단 확보, 행사당일 발열 등 증상이 있는 참가자는 참석 중단 및 방역담당자에게 통보

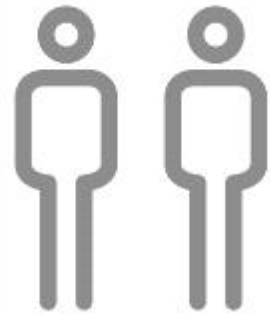
5. 음식점·카페 등에서 식사할 때 “외식할 경우 거리유지, 대화자제, 손 위생은 꼭 지켜주세요!”

- 식당·카페는 혼잡하지 않은 장소·시간대에 방문 또는 포장·배달 활용
- 음식섭취 외 시간에는 상시 마스크 착용
- 음식을 가지러 가는 등 이동 시, 대기 시 마스크 상시 착용하고 일행이 아닌 다른 사람들과 2m 이상 거리 유지
- 지그재그 또는 한 방향으로 착석, 개별 공간에서 개인별 식사
- 음식은 개별식기에 덜어먹고 식기류, 술잔 등은 개별 사용
- 식사 시 대화 등 침방울이 튀는 행위 및 신체접촉(악수, 포옹 등) 자제

6. 귀가 후 “귀가 후 아프면 검사받으세요”

- 귀가 후, 흐르는 물과 비누로 30초 이상 손 씻기 등 개인방역 철저
- 발열 및 호흡기 증상 여부 관찰 및 외출 자제
 - * 귀가 후 열이거나 기침, 가래, 인후통, 코막힘 등 호흡기 증상이 있으면 콜센터(1339, 지역번호+120)나 보건소 문의하여 검사받기

손님,



**4인까지
입장 가능
합니다**

2021.1.3.(일) 24시까지

**서울시
5인 이상
사적모임 금지
행정명령**

처분대상: 서울특별시 전 지역 거주자 및 방문자

장소: 실내외 모든 장소

처분기간: 2020.12.23.(수) 00시 ~ 2021.1.3.(일) 24시

처분근거: 감염병의 예방 및 관리에 관한 법률 제49조 제1항 각호 **처분내용:** 동일 장소에서 동일한 목적(친목 행사 등의 사적 목적에 한함)을 지닌 사람들이 5인 이상 동일한 시간대에 모이는 집합활동 및 장소 제공 행위 금지(5인 이상 동반(동행, 동행 등) ※ 동행의 동행의 자유화, 직장 회식(회식 포함), 워크숍, 수련회, 제모인, 집회, 순례회, 불잔지, 화상-출생연, 온라인(Zoom) 등도 포함)이 친목 행사 등을 목적으로 하는 사적 모임(동행은 5인 이상 모임금지) **예외사항:** 가족(가족관계등록부상 체제가족)이거나 주민등록등본표상 거주지가 같은 사람들이 실내외에서 모이는 경우 등 일상적인 가정생활, 행정·공공기관 공적 업무수행 및 기업의 필수 경영활동에 필요한 불가피한 경우 등은 금지대상에서 제외 **위반 시 조치사항:** 벌금, 과태료, 징역금지, 시정명령 또는 운영중단(2020.12.30부터 적용) 등 / 이 처분에 위반한 자는 징기은: 조치사항 이외에도 위반으로 발생한 모든 방역비용이 구상청구될 수 있음 ※ 근거: 감염병의 예방 및 관리에 관한 법률 제80조(벌칙), 제83조(과태료), 제법 제49조(감염병의 예방조치) 제3항(2020.12.30. 시행)

문의 : 02-120

코로나19 증상이 없어도 누구나 무료·익명 검사!



장소: 서울시내 임시 선별검사소(주요 지하철 환승역, 공원 등 설치)
방법: 콧속 검체검사 / 타액 검사 / 신속항원검사
문의: 02) 120

빨리 검사 받아야
코로나19도
빨리 끝장낼 수 있습니다!



“한 집에 한 사람만큼은 코로나 검사 받아보세요”

증상이 없어도 무료로, 익명으로!



가구당 1인 코로나19 선제검사 받기

기간 : ~ 2021. 1. 17. (일)

내용 : 혈연과 관계없이 주거와 생계를 같이하는 '가구 구성원' 중 1인이 대표로 검사.
(집안 감염, 가족 간 감염 여부 확인)

장소 : 서울시 임시선별검사소 56개소(변동 가능)

※ 네이버지도 또는 카카오맵에서 '임시선별검사소' 검색

문의 ☎02-120

● 자치구 임시선별검사소 연장 운영 현황(1.18~2.14)

- 전 검사소 타액 PCR 검사 제외
- 검사소 운영상황에 따라 운영시간 등이 수시로 변경될 수 있습니다.

연번	자치구	운영	장 소	개소기간	운영시간	비고
계	25	27	연장 52개소			
1	종로	2	탐골공원 앞	12.14~2.14	(평일)10:00~17:00 (토)09:00~13:00	평일 소독시간 12~14
			종로구민회관 후문	12.16~2.14		
2	중구	3	서울역 광장	12.14~2.14	(평일)09:00~17:00 (토,일)09:00~13:00	평일 소독시간 12:30~13:30
			약수동 주민센터 앞	12.15~2.14		
			서울광장 ※ 주말 휴무	12.17~2.14		
3	용산	2	용산역 전면광장	12.14~2.14	(평일)09:00~17:00 (토,일)09:00~13:00	평일 소독시간 12~13
			한남동공영주차장	12.14~2.14		
4	성동	2	성동구청(농구장)	12.16~2.14	(평일)09:00~17:00 (토,일)10:00~14:00	
			성수구두테마공원 (성수역 4번 출구 200m)	12.16~2.14	(평일)09:00~17:00 ※ 주말·공휴일 휴무	
5	광진	2	중곡보건지소	12.15~2.14	(평일)09:00~18:00 (토,일)12:00~16:00	평일 소독시간 13~14
			자양보건지소	12.15~2.14		
6	동대문	1	청량리역 광장	12.17~2.14	(평일)09:00~17:00 (토,일)12:00~16:00	
7	중랑	2	면목역 광장 (3번출구)	12.14~2.14	(평일)09:00~17:00 (토,일)09:00~13:00	소독시간 12:30~13:30
			망우역 공원 (1번출구)	12.14~2.14		
8	성북	2	성북구청 바람마당	12.15~2.14	(평일)09:00~18:00 (토,일)10:00~15:00	
			민방위교육장 주차장 (화랑로 376)	12.21~2.14		
9	강북	1	강북구민운동장	12.17~2.14	(평일)09:00~17:00 (토,일)09:00~13:00	평일 소독시간 12~13
10	도봉	2	창동역(1번출구)	12.14~2.14	(평일)10:00~17:00 (토,일)10:00~13:00	평일 소독시간 12~13
			도봉구청 광장	12.18~2.14		
11	노원	1	노원구청 주차장	12.15~2.14	(평일)09:00~17:00 (토,일)12:00~16:00	평일 소독시간 12~13
12	은평	2	구파발역	12.16~2.14	(평일)09:00~17:00 (토)09:00~13:00	소독시간 12~14
			불광천 (증산로 414)	12.16~2.14		
13	서대문	2	홍제견인차량보관소 ※ 토요일 휴무	12.15~2.14	(평일)10:00~17:00 (토,일)12:00~16:00	평일 소독시간 13~14
			신촌기차역 공영주차장 ※ 일요일 휴무	12.15~2.14		
14	마포	1	서강대역사 광장	12.16~2.14	(평일)09:00~17:00 (토)09:00~13:00	평일 소독시간 13~14
15	양천	2	양천구의회 주차장	12.14~2.14	(평일)09:00~17:00 (토)09:00~13:00	평일 소독시간 12~13
			신월문화체육센터	12.23~2.14		

연번	자치구	운영	장 소	개소기간	운영시간	비고
16	강 서	2	마곡실내배드민턴장 주차장 (드라이브 스투)	12.17~1.17	(평일)10:00~17:00 (토,일)10:00~14:00	평일 소독시간 13:00~14:00 0
			▼ 마곡 8구역 공영주차장 (마곡동 728-43, 워킹스투)	1.18~2.14		
			김포공항 국내선주차장 (국내선항사 4번게이트 맞은편) ※ 차량이용 시 주차요금 발생	12.25~2.14		
17	구 로	2	신도림역(4번출구) ※ 일요일 휴무	12.15~2.14	(평일)09:00~16:00 (토,일)09:00~13:00	평일 소독시간 12~13
			오류동역(3번출구) ※ 토요일 휴무	12.15~2.14		
18	금 천	1	필승아파트 단지 내	12.15~2.14	(평일)10:00~17:00 (토)10:00~15:00	평일(13~14) 주말(12~13) 소독시간
19	영등포	2	도림동 배드민턴 체육관	12.15~2.14	(평일)09:00~17:00 (토)09:00~13:00	평일 소독시간 12~13
			한강 여의도 3주차장 (서강대교 하부)	12.15~2.14		
20	동 작	2	사당문화회관(사당권역)	12.14~2.14	(평일)10:00~17:00 (토)10:00~14:00	
			구민체육센터(신대방권역)	12.14~2.14		
21	관 약	2	관악구민종합체육센터	12.15~2.14	(평일)10:00~17:00 (토)10:00~15:00	소독시간 12~13
			신림체육센터	12.14~2.14		
22	서 초	6	강남역 9번출구	12.15~2.14	(평일)09:00~17:00 (토,일)12:00~16:00	평일 소독시간 12~13
			고속터미널역 1번출구	12.15~2.14		
			사당역 14번 출구	12.15~2.14		
			반포종합운동장 (1.17일 휴무)	12.22~1.16		
			▼ 양재 근린공원(양재동 311')	1.18~2.14		
			서초종합체육관(드라이브)	12.22~2.14		
서리풀문화광장 (명달로 148)	12.23~2.14					
23	강 남	4	삼성역6번출구(코엑스)	12.16~2.14	(평일)09:00~17:00 (토,일)09:00~13:00	평일 소독시간 12~13
			개포동역 8번출구 (개포디지털혁신파크 내)	12.16~2.14		
			압구정 공영주차장 (압구정동 428번지)	1.4~2.14		
			세곡동 방죽공원 (울현동 254-3)	1.4~2.14		
24	송 파	2	올림픽공원 평화의문 광장	12.15~2.14	(평일)10:00~17:00 (토)10:00~15:00	소독시간 12~13
			송파체육문화회관 주차장	12.15~2.14		
25	강 동	2	암사동 선사주거지 주차장	12.14~2.14	(평일)09:00~17:00 (토,일)09:00~13:00	평일 소독시간 12~13
			온조대왕문화체육관	12.14~2.14		