

서울시 코로나19 대응 주요소식

THE DAILY NEWS REVIEW

2021. 01. 20. 수요일



1. 코로나19 발생 현황

신종 코로나바이러스감염증-19 상황판

구분	확진환자 현황				자가격리자 현황		
	확진자	격리 중	격리해제	사망자	계	감시 중	감시해제
서울시 ¹⁾	22,859 (+143)	4,818 (-135)	17,762 (+275)	279 (+2)	340,771 (+1,276)	12,204 (+5)	328,567 (+1,271)
전국 ²⁾	73,518 (+404)	12,038 (-325)	60,180 (+712)	1,300 (+17)	-	-	-
전세계 ³⁾	96,103,144	41,120,298	52,928,576	2,054,270	-	-	-

1) 서울시의 경우, '서울시 코로나19 발생동향' '21. 01. 20. 0시 기준

2) 전국의 경우, '질병관리청' '21. 01. 20. 0시 기준

3) 전 세계의 경우, '2019-nCoV Global Cases (by Johns Hopkins CSSE)' '21. 01. 20. 10시 기준

서울시 현황

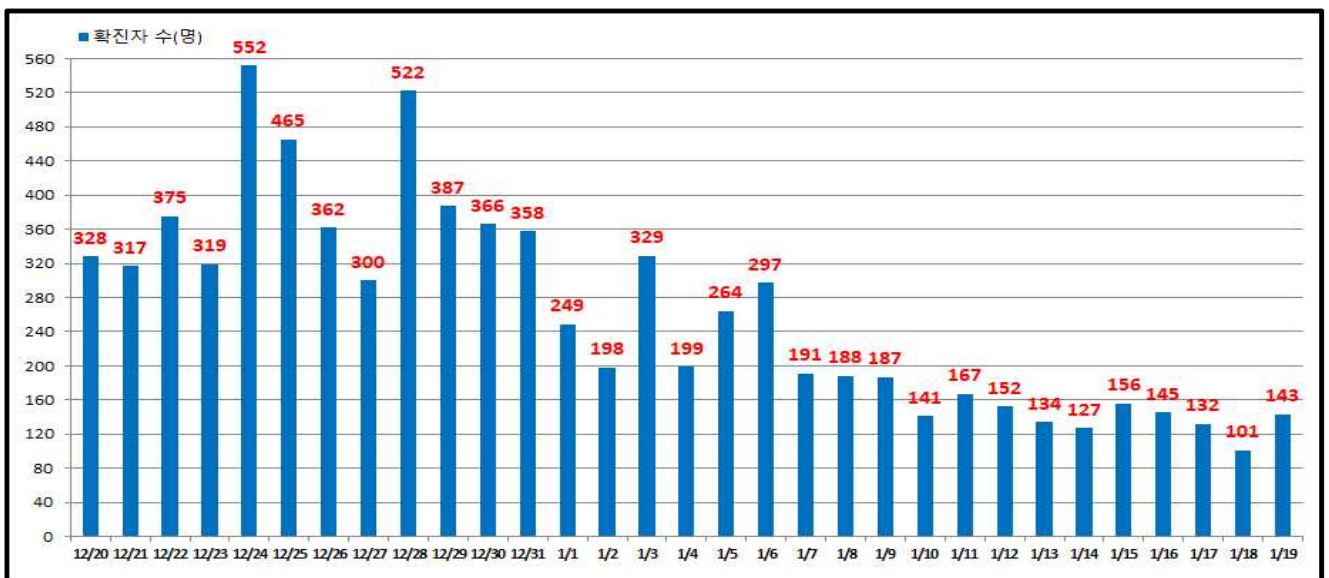
- 서울시 신규 확진환자 143명, 누적 확진환자는 총 22,859명
 - 입원(격리)환자 4,818명, 격리해제 17,762명 / 질병관리청 공식발표 확진환자 수는 22,859명 (01. 20. 0시 기준)
 - 1월 20일 0시 기준, 우리나라 사망자는 총 1,300명으로 치명률은 1.77%이며, 서울시 사망자는 279명, 치명률은 1.22% 으로 전국대비 낮게 나타남

● 주요 발생원인별 현황 (2021. 1. 20. 0시 기준)

소 계	해외 유입	성동구 소재 거주시설/요양시설 관련	양천구 소재 요양시설2 관련	동대문구 소재 현대대중사우나 관련	동대문구 소재 역사 관련	종로구 소재 요양시설2 관련	강남구 소재 직장2 관련	광진구 소재 요양시설 관련	송파구 소재 교정시설 관련	기타 집단감염	기타 확진자 접촉	타시도 확진자 접촉	감염경로 조사중
22,859 (+143)	743 (+8)	30 (+4)	55 (+3)	28 (+2)	17 (+2)	11 (+2)	9 (+1)	9 (+1)	1,174	7,390 (+10)	7,123 (+60)	1,025 (+6)	5,245 (+44)

※ 역학조사서 기반 1차 분류 진행사항에 따라 변경가능

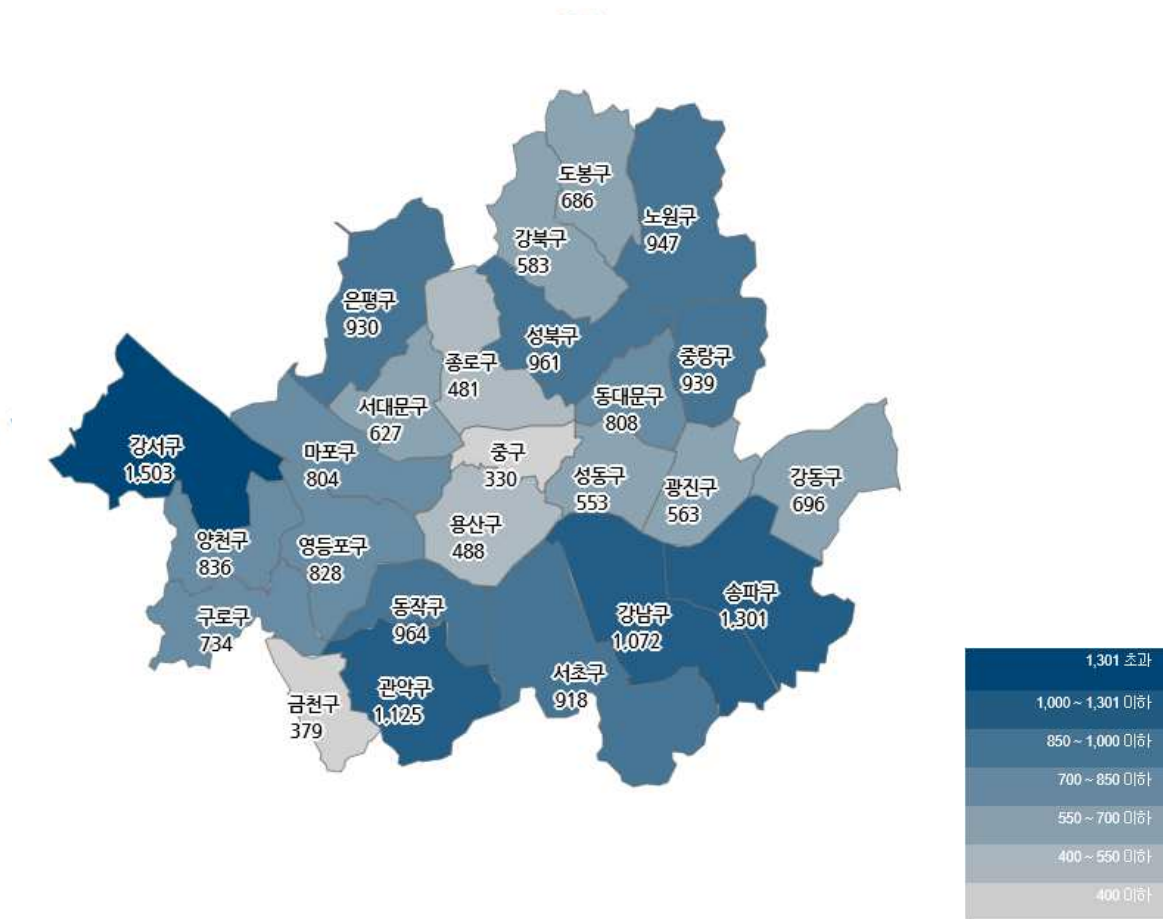
● 일일 확진환자 현황



● 서울시 자치구별 확진환자 발생 현황

- 1월 20일 0시 기준, 서울시 전체 확진자는 총 22,859임(거주지 기준으로 강서 1,503, 송파 1,301, 관악 1,125, 강남 1,072, 동작 964, 성북 961, 노원 947, 중랑 939, 은평 930, 서초 918, 양천 836, 영등포 828, 동대문 808, 마포 804, 구로 734, 강동 696, 도봉 686, 서대문 627, 강북 583, 광진 563, 성동 553, 용산 488, 종로 481, 금천 379, 중구 330, 기타 2,803(타시도 이관 등))

구분	합계	종로구	중구	용산구	성동구	광진구	동대문	중랑구	성북구	강북구	도봉구	노원구	은평구	서대문	마포구	양천구	강서구	구로구	금천구	영등포	동작구	관악구	서초구	강남구	송파구	강동구	기타
전일누계	22,716	479	329	485	548	559	804	926	954	581	675	941	928	624	798	826	1,495	730	379	822	962	1,119	912	1,064	1,297	692	2,787
1.19. 증가	143	2	1	3	5	4	4	13	7	2	11	6	2	3	6	10	8	4	6	2	6	6	8	4	4	16	
총누계	22,859	481	330	488	553	563	808	939	961	583	686	947	930	627	804	836	1,503	734	379	828	964	1,125	918	1,072	1,301	696	2,803

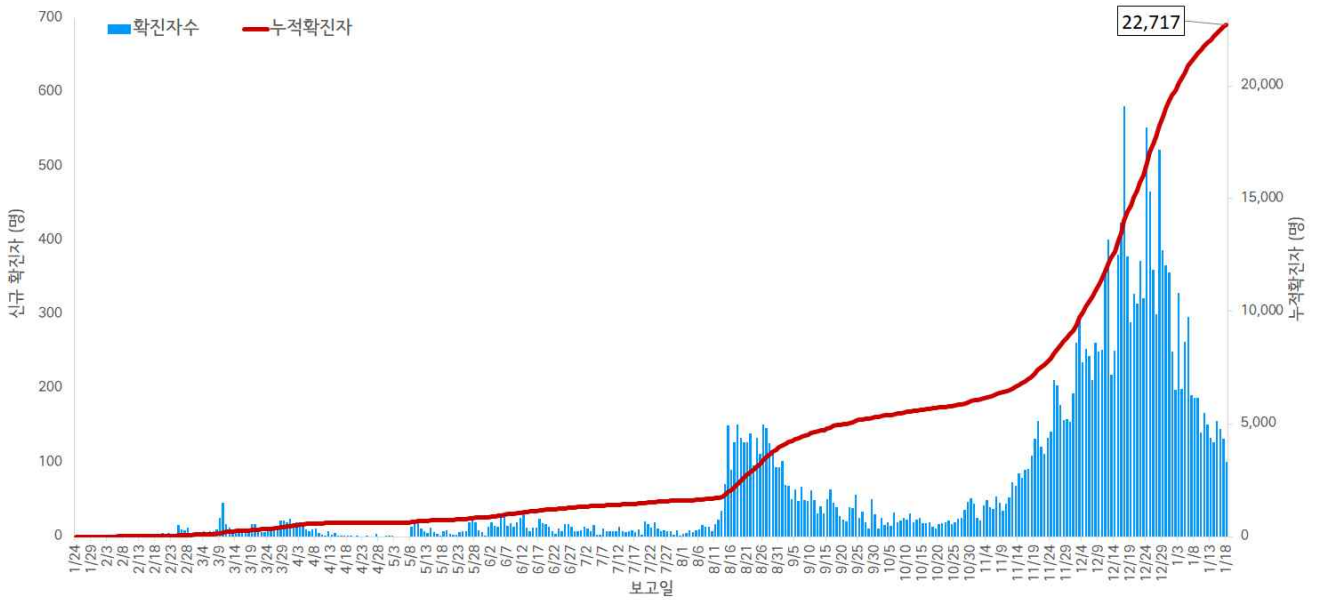


서울시 자치구별 확진자 총 누계 현황

● 서울시 코로나19 발생 현황 (2021. 1. 19. 0시 기준)

- 확진자 일별 발생 추이 및 누적 현황

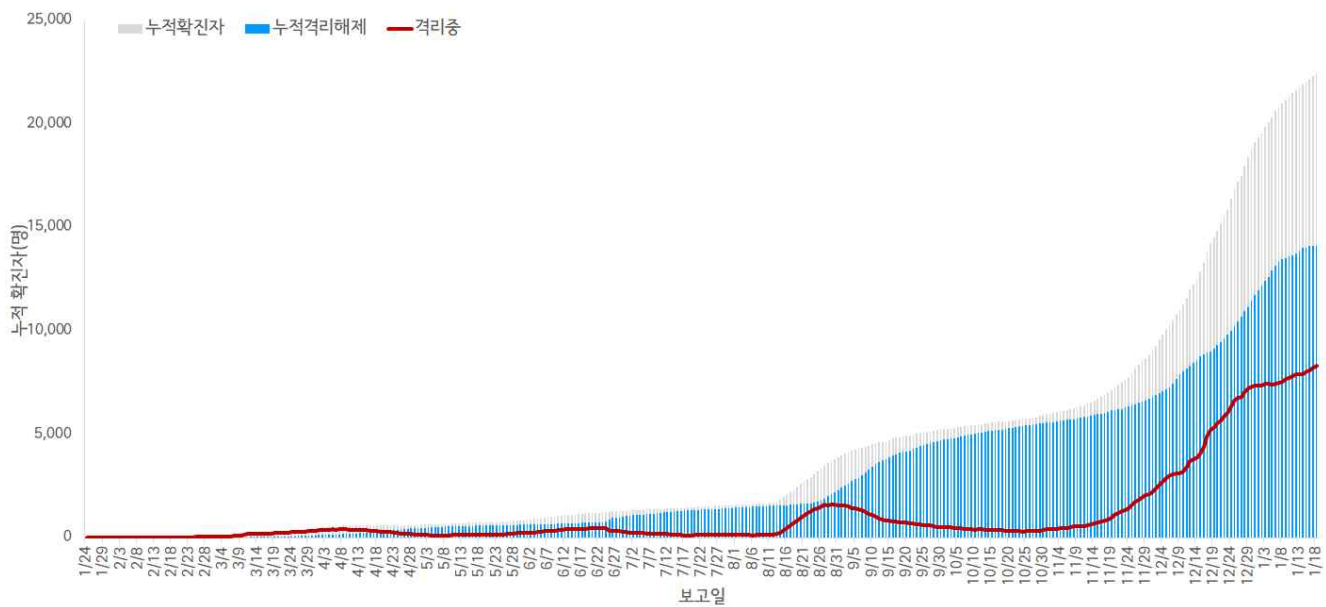
* 신규확진자 101명, 누적환자 총 22,717명



서울시 코로나19 신규 확진자 일별 발생추이 및 누적 현황(명, 보고일 기준)

- 확진자 격리 현황

* 격리해제 17,487명(77.0%), 사망 277명(1.2%), 격리 중 4,953명(21.8%)



서울시 코로나19 누적 격리중 · 격리해제자 현황(명, 보고일 기준)

● 서울시 코로나19 사망자 현황 (2021. 1. 19. 0시 기준)

- 서울시 코로나19 확진자 총 22,717명 중 사망 277명(1.2%)임
- 남성 57.0%(158명), 여성 43.0%(119명), 65세 이상 사망이 92.1%(255명)로 연령대별로 80세 이상 48.7%(135명), 70대 36.8%(102명) 순이고, 요양병원 관련 25.3%(70명)로 가장 많았으나 '감염경로 조사중' 사례는 35.3%(98명)임
- - (진단소요일) 증상발생 후 확진까지 평균 3.7일(중앙값 3.0일) 소요, 증상발생 후 사망까지 평균 22.4일(중앙값 19.0일) 소요, 확진 후 사망까지 평균 18.1일(중앙값 16.0일) 소요됨

서울시 코로나19 사망자 일반적 특성표

(단위: 명)

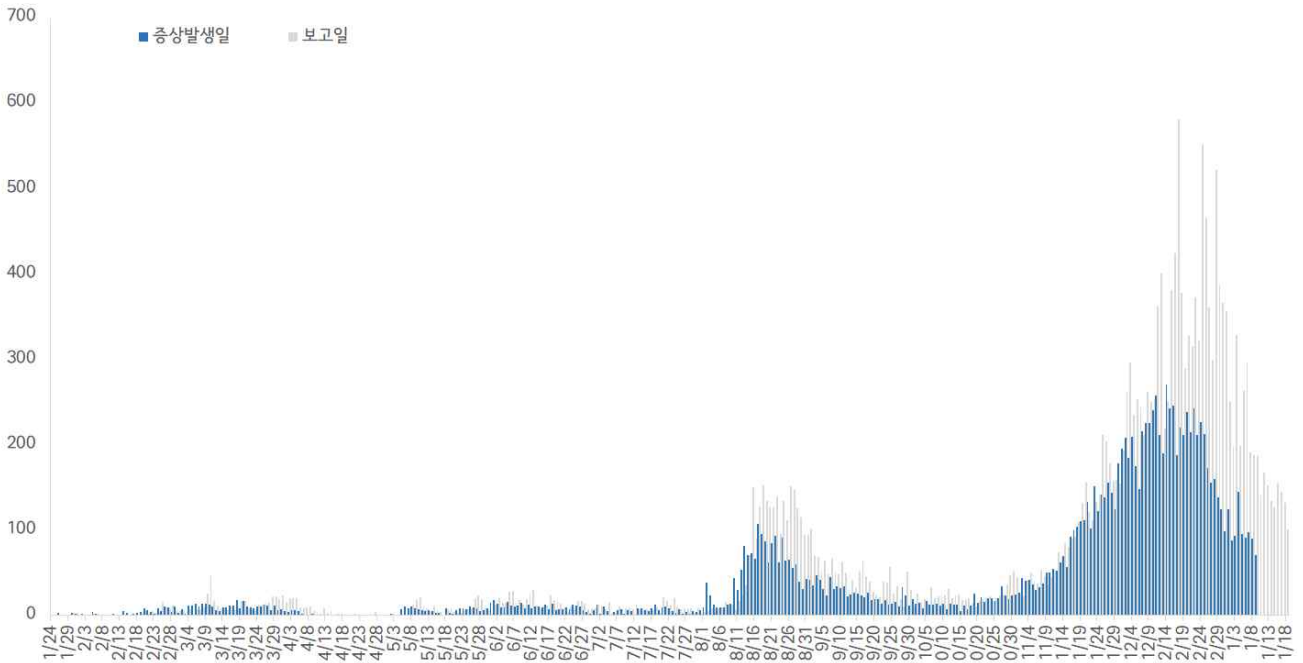
구분		계(%)	
총계		277	100.0%
성별	남	158	57.0%
	여	119	43.0%
연령	40-49세	4	1.5%
	50-59세	8	2.9%
	60-69세	28	10.1%
	70-79세	102	36.8%
	≥ 80세	135	48.7%
	< 65세	22	7.9%
	≥ 65세	255	92.1%
진단소요일	증상-확진	평균±표준편차	3.7 ± 3.2
		중위수 (범위)	3.0 (0-19)
	증상-사망	평균±표준편차	22.4 ± 13.7
		중위수 (범위)	19.0 (2-93)
	확진-사망	평균±표준편차	18.1 ± 12.3
		중위수 (범위)	16.0 (0-82)
감염경로	병원 및 요양시설 관련	129	46.6%
	확진자 접촉	70	25.3%
	종교시설 관련	13	4.7%
	기타	11	4.0%
	직장관련	7	2.5%
	다중이용시설 관련	10	3.6%
	해외유입	2	0.7%
	조사중	16	5.8%

※ 연령* 설정 시 사망당시 연령으로 산출

※ 진단소요일** 설정 시 사후에 확진된 19명은 제외하고 산출

- 증상발생일 및 보고일 기준 발생 추이

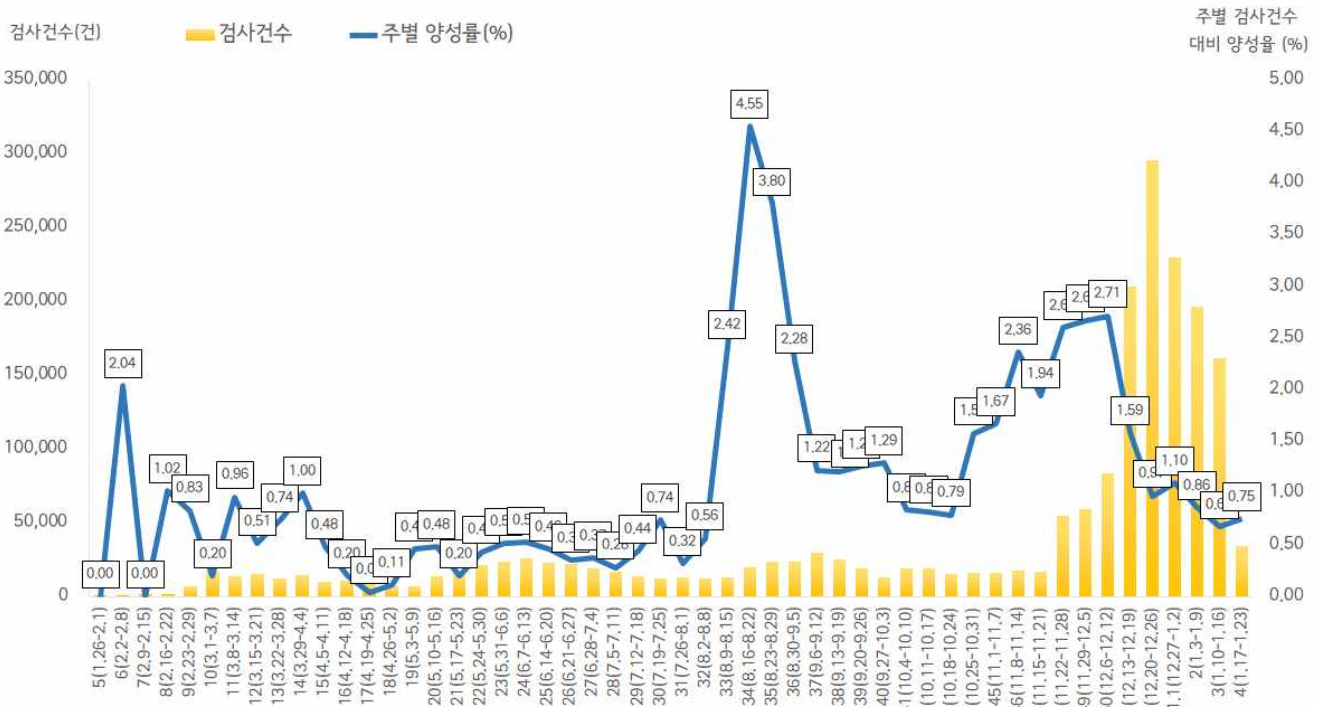
* 분석대상 증상발생일과 보고일이 모두 확인된 13,757명 (무증상 및 증상발생일 모름 등 8,859명 제외)



※교정시설 관련(509명) 데이터 수집 중으로 산출 제외하였음
서울시 코로나19 확진자 일별 분포 현황

- 주별 검사건수 및 확진환자 양성률

* 총 검사건수 1,960,120건 (금주 34,215건) 중 22,717명 확진, 누적 검사 수 대비 총 양성률 1.16%



서울시 코로나19 확진자 주별 검사현황 및 양성률

● **인구학적 특성별 발생 현황** (2021. 1. 19. 0시 기준)

- (성별) 남성이 50.8%으로 여성보다 높음
- (연령별) 확진자의 평균 연령은 47.8세 (중위연령 50.0세, 범위 1-100세)로 20-50대가 60.0%이고, 10만명당 확진자수는 60대 333.79명, 70대 312.15명, 80세 이상 299.73명 순이며, 사망 277명(40대 6명, 50대 8명, 60대 28명, 70대 102명, 80세 이상 133명)임 - **치명률 1.2%**(80세 이상 14.0%)

(단위: 명, %)

구분	확진자	발생률 (10만명당)	장기입원자	퇴원자	퇴원자 평균 입원일 (일)	사망자	치명률
계	22,717 (100.0)	233.69	2,905 (12.8)	17,487 (77.0)	28.9	277	1.2
성 별	남성	11,536 (50.8)	243.77	1,492 (12.9)	8,311 (72.0)	158	1.4
	여성	11,181 (49.2)	224.13	1,413 (12.6)	9,176 (82.1)	119	1.1
연 령	0-9	723 (3.2)	111.88	80 (11.1)	614 (84.9)	0	0.0
	10-19	1,146 (5.0)	143.18	137 (12.0)	980 (85.5)	0	0.0
	20-29	2,988 (13.2)	203.89	385 (12.9)	2,347 (78.5)	0	0.0
	30-39	3,110 (13.7)	207.77	365 (11.7)	2,444 (78.6)	0	0.0
	40-49	3,216 (14.2)	207.80	363 (11.3)	2,479 (77.1)	6	0.2
	50-59	4,343 (19.0)	283.42	518 (11.9)	3,348 (77.1)	8	0.2
	60-69	4,064 (17.9)	333.79	551 (13.6)	3,164 (77.9)	28	0.7
	70-79	2,176 (9.6)	312.15	371 (17.0)	1,574 (72.3)	102	4.7
	80이상	951 (4.2)	299.73	135 (14.2)	537 (56.5)	107.0	133

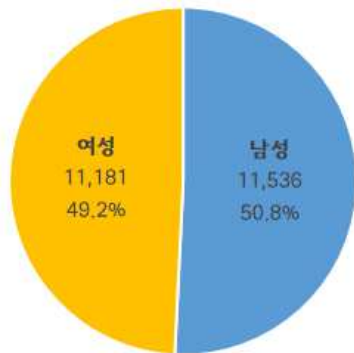
※ 치명률= 사망자수/확진자수 × 100

※ 평균 입원일= (퇴원자 입원일의 합계)/(전체 퇴원자수)

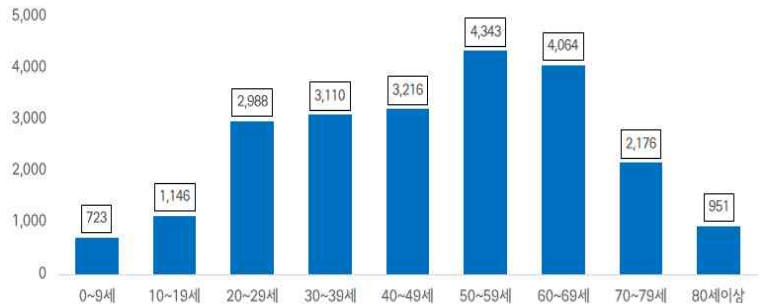
※ 장기입원자 = 입원 35일 이상 확진자

※ 인구 10만명당 발생률은 통계청에서 제공하는 2020년 7월 1일 행정구역별 인구 기준.

- **성별·연령별 분포 현황**

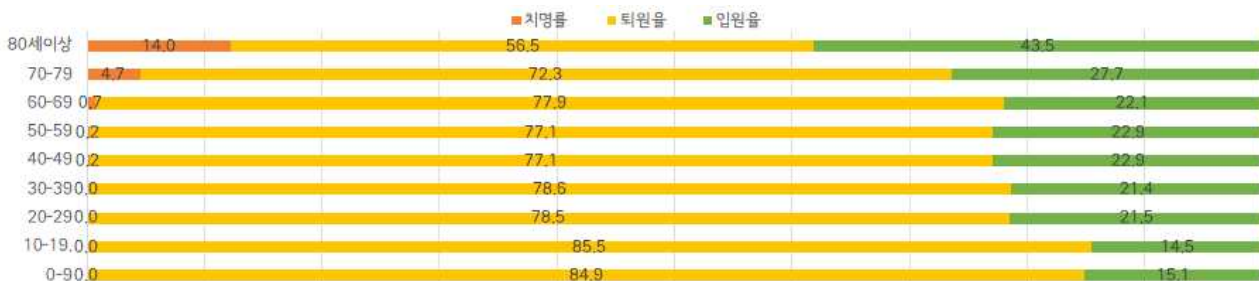


성별



연령별

- **연령별 확진자 치료현황**



서울시 코로나19 연령별 확진자 치료 현황

- 최근 4주간 주별 발생현황

성별, 연령별 확진환자 주별 발생현황 (보고일 기준)

(단위: 명, %)

구분		1주(12.27.-'21.1.2.)	2주(1.3.-1.9.)	3주(1.10.-1.13.)	4주(1.17.-1.18.)
계		2,380 (100.0)	1,653 (100.0)	1,022 (100.0)	132 (100.0)
성별	남성	1,348 (56.6)	922 (55.8)	532 (52.1)	65 (49.2)
	여성	1,032 (43.4)	731 (44.2)	490 (47.9)	67 (50.8)
연령	0-9	61 (2.6)	50 (3.0)	27 (2.6)	0 (0.0)
	10-19	107 (4.5)	79 (4.8)	56 (5.5)	0 (0.0)
	20-29	295 (12.4)	207 (12.5)	132 (12.9)	20 (15.2)
	30-39	351 (14.7)	231 (14.0)	127 (12.4)	20 (15.2)
	40-49	337 (14.2)	242 (14.6)	127 (12.4)	18 (13.6)
	50-59	462 (19.4)	340 (20.6)	205 (20.1)	24 (18.2)
	60-69	439 (18.4)	291 (17.6)	187 (18.3)	20 (15.2)
	70-79	203 (8.5)	145 (8.8)	104 (10.2)	11 (8.2)
	80이상	125 (5.3)	68 (4.1)	57 (5.6)	19 (14.4)
사망자 총계		32 (1.3)	41 (2.5)	35 (3.4)	6 (4.5)

- 최근 1주간 일별 발생현황

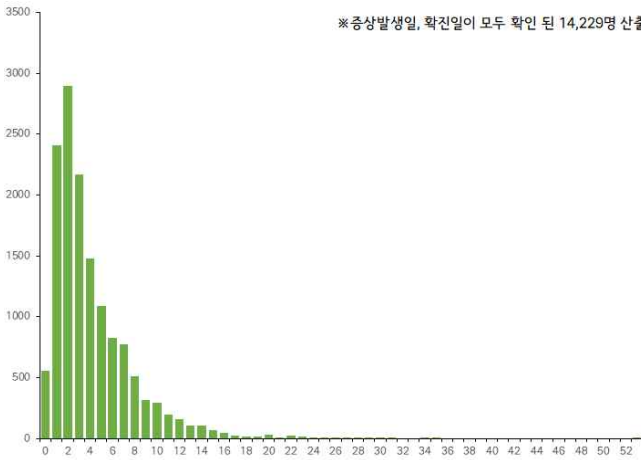
성별, 연령별 확진환자 일별 발생현황 (보고일 기준)

(단위: 명, %)

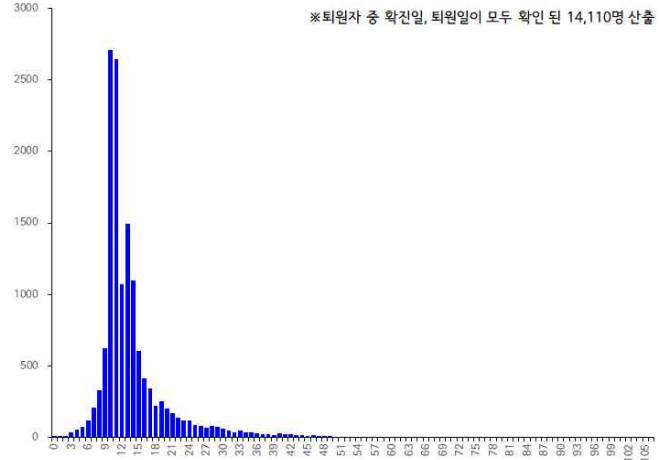
구분		1.12.	1.13.	1.14.	1.15.	1.16.	1.17.	1.18.
계		152(100.0)	134(100.0)	127(100.0)	156(100.0)	145(100.0)	132(100.0)	101(100.0)
성별	남성	78(51.3)	69(51.5)	63(49.6)	82(52.6)	78(53.8)	65(49.2)	56(55.4)
	여성	74(48.7)	65(48.5)	64(50.4)	74(47.4)	67(46.2)	67(50.8)	45(44.6)
연령	0-9	3(2.0)	5(3.8)	3(2.4)	6(3.9)	4(2.8)	0(0.0)	3(3.0)
	10-19	5(3.3)	5(3.8)	7(5.5)	10(6.4)	5(3.4)	0(0.0)	6(5.9)
	20-29	13(8.6)	19(14.2)	12(9.4)	18(11.5)	30(20.7)	20(15.2)	8(7.9)
	30-39	24(15.8)	14(10.4)	18(14.2)	19(12.2)	21(14.5)	20(15.2)	16(15.8)
	40-49	11(7.2)	14(10.4)	21(16.5)	20(12.8)	20(13.8)	18(13.6)	22(21.8)
	50-59	34(22.4)	30(22.4)	30(23.6)	27(17.3)	27(18.6)	24(18.2)	23(22.8)
	60-69	35(23.0)	18(13.4)	19(15.0)	34(21.8)	21(14.5)	20(15.2)	13(12.9)
	70-79	24(15.8)	20(14.9)	11(8.7)	14(9.0)	10(6.9)	11(8.3)	7(6.9)
	80이상	3(2.0)	9(6.7)	6(4.7)	8(5.1)	7(4.8)	19(14.4)	3(3.0)
사망자 총계		2(1.3)	2(1.5)	2(1.6)	8(5.1)	3(2.1)	6(4.5)	3(3.0)

● **진단소요일 (2021. 1. 19. 0시 기준)**

증상발생일부터 확진일까지 평균 4.1일(중앙값 3일)소요, 확진일로부터 퇴원일까지 평균 14.0일(중앙값 12일)소요



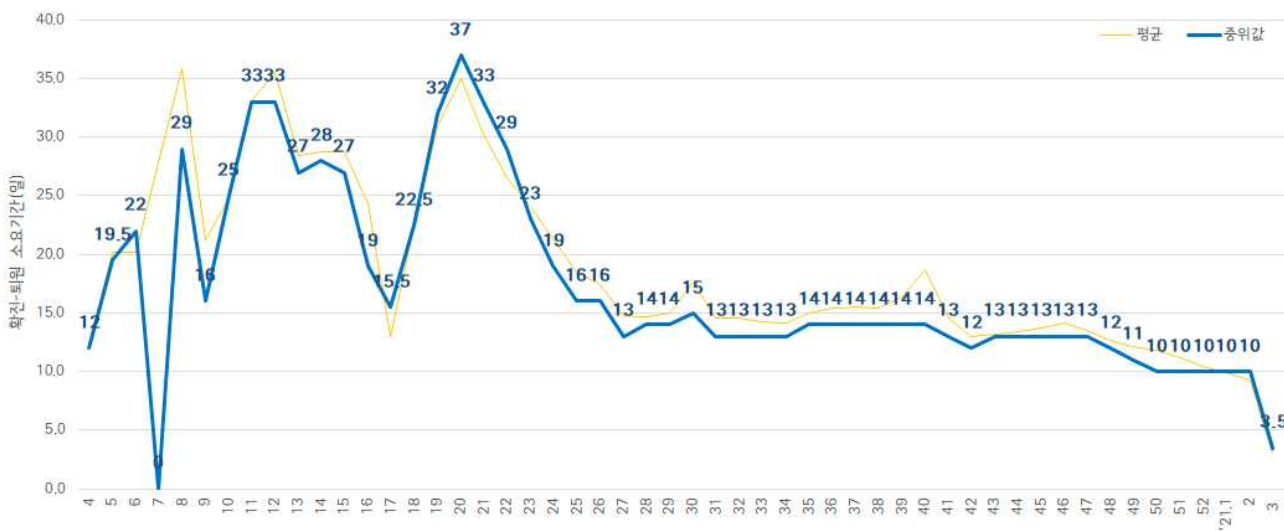
증상발생일 - 확진일 소요기간



확진일 - 퇴원일 소요기간



주별 증상발생일 - 확진일 소요기간



주별 확진일 - 퇴원일 소요기간

● 자치구별 발생 현황(발생구 기준) (2021. 1. 19. 0시 기준)

- 강서구가 6.6%(1,495명)로 가장 높았으며, 송파구 발생이 5.8%(1,297명), 관악구 4.9%(1,119명), 강남구 4.7%(1,064명), 동작구 4.2%(962명) 순이었음
- 인구 10만명당 확진자수는 전체 233.69명으로 종로구 318.52명, 중구 260.92명, 강서구 254.71명, 동작구 243.44명, 중랑구 234.78명 순이었음

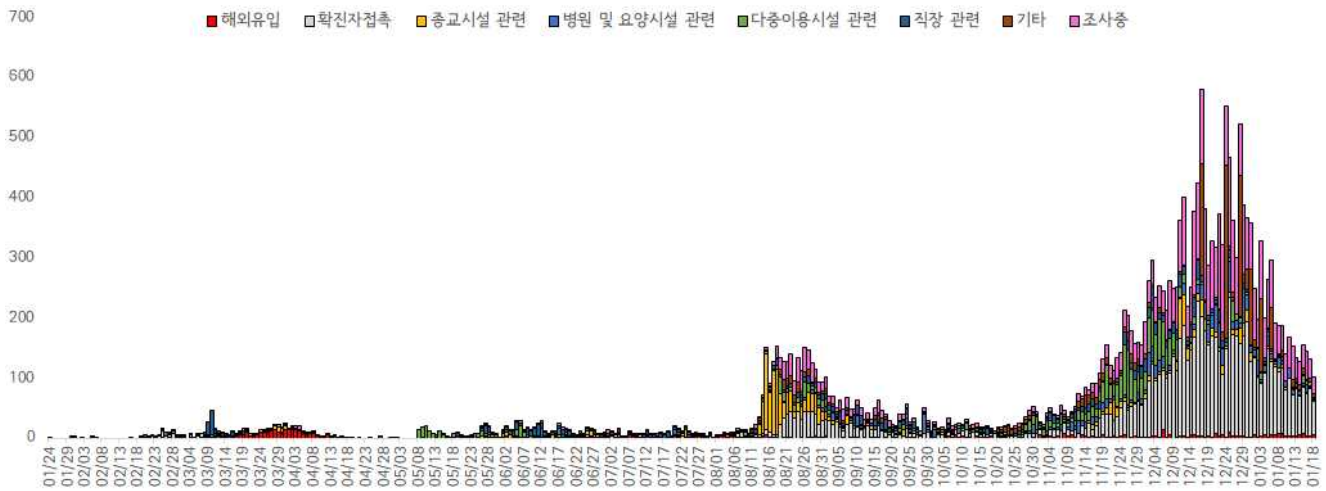
구분	누계		증가현황	발생률* (10만명당)
	(명)	(%)		
서울특별시	22,717	100.0	▲+378	233.69
종로구	479	2.1	▲+8	318.52
중구	329	1.4	▲+10	260.92
용산구	485	2.1	▲+10	211.39
성동구	548	2.4	▲+19	184.27
광진구	559	2.5	▲+8	159.91
동대문구	804	3.5	▲+30	232.64
중랑구	926	4.1	▲+12	234.78
성북구	954	4.2	▲+16	215.93
강북구	581	2.6	▲+12	186.35
도봉구	675	3.0	▲+9	204.82
노원구	941	4.1	▲+14	177.92
은평구	927	4.1	▲+17	193.32
서대문구	624	2.7	▲+17	199.54
마포구	798	3.5	▲+9	213.15
양천구	826	3.6	▲+24	180.37
강서구	1,495	6.6	▲+17	254.71
구로구	730	3.2	▲+21	180.21
금천구	380	1.7	▲+13	163.62
영등포구	822	3.6	▲+8	220.17
동작구	962	4.2	▲+14	243.44
관악구	1,119	4.9	▲+11	223.92
서초구	912	4.0	▲+11	212.63
강남구	1,064	4.7	▲+19	196.59
송파구	1,297	5.8	▲+20	193.15
강동구	692	3.0	▲+8	151.37
기타	2,788	12.4	▲+21	-

- 1) 강서구: 종교시설 231명(강서구 소재 교회 관련 170명), 다중이용시설 관련 224명(댄스교습관련시설 163명), 병원 및 요양시설 관련 99명 등
- 2) 송파구: 다중이용시설 관련 130명(송파구 장애인 생활시설 관련 13명), 종교시설 관련 100명, 직장 관련 75명 등
- 3) 관악구: 직장 관련 116명, 다중이용시설 관련 91명, 종교시설 관련 79명, 해외 유입 22명 등

※ 인구 10만명당 확진자수는 통계청에서 제공하는 2020년 7월 1일 행정구역별 인구를 기준으로 함.

● **주요 감염경로별 발생 현황** (2021. 1. 19. 0시 기준 누적분)

- 최근 소규모 집단발생 환자 증가
- 주요 감염경로별 발생률은 다중 이용시설 관련이 9.3%(2,114명)로 가장 높았으며, 종교시설 관련 7.8%(1,768명), 직장 관련 6.7%(1,527명), 병원 및 요양시설 관련 6.0%(1,356명), 해외유입 3.2%(735명) 순이었음



서울시 코로나19 주요 감염경로별 발생현황

● **감염경로 조사중 환자 현황** (2021. 1. 19. 0시 기준)

- 21. 1. 19. 0시 기준 확진자 총 22,717명 중 감염경로 ‘조사중’ 5,208명(22.9%) 보고됨
- “감염경로 조사중” 5,208명 중 남자 확진자는 52.5%(2,733명), 여자 확진자는 47.5%(2,475명)임

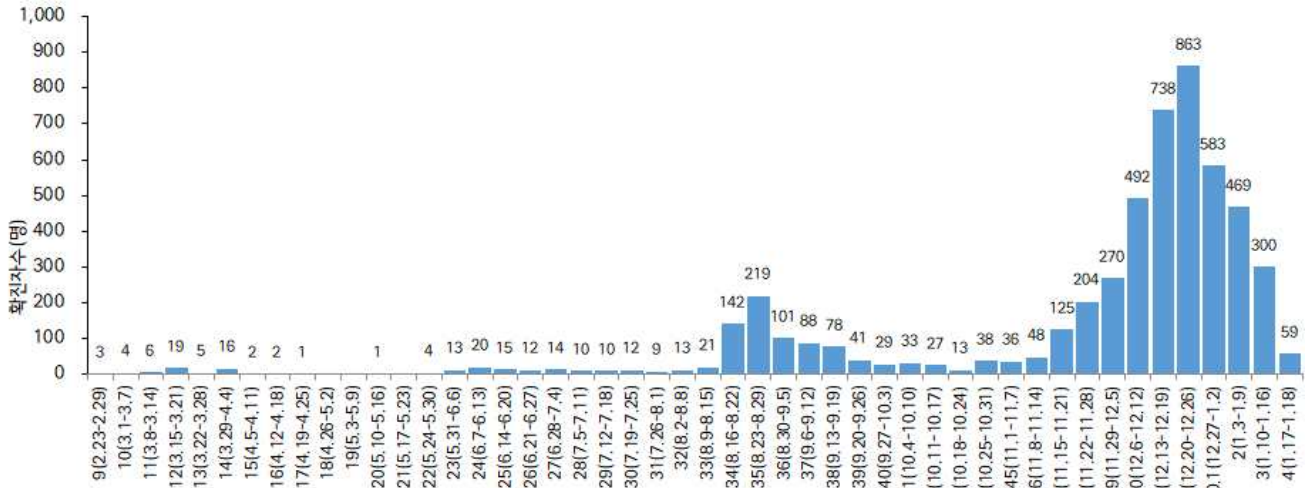
성별/연령별 확진자,경로 조사자 분포 현황

(단위: 명)

구분	합계	성별		연령(세)								
		남	여	0-9	10-19	20-29	30-39	40-49	50-59	60-69	70-79	80이상
확진자 (%)	22,717	11,536	11,181	723	1,146	2,988	3,110	3,216	4,343	4,064	2,176	951
	(100.0)	(50.8)	(49.2)	(3.2)	(5.0)	(13.2)	(13.7)	(14.2)	(19.1)	(17.9)	(9.6)	(4.2)
경로 조사중 (%)	5,208	2,733	2,475	44	151	675	749	692	948	1,076	649	224
	(22.9)	(23.7)	(22.1)	(6.1)	(13.2)	(22.6)	(24.1)	(21.5)	(21.8)	(26.5)	(29.8)	(23.6)

※ 강서 302건, 관악 296건, 송파 287건, 강남 271건, 은평 257건, 동작 251건, 영등포 238건, 중랑 229건, 서초 227건, 성북 215건, 동대문 201건, 마포 201건, 강동 180건, 노원 179건, 양천 176건, 구로 165건, 종로 153건, 도봉·강북 142건, 성동 141건, 광진 136건, 용산 125건, 서대문 122건, 중구 92건, 금천 80건 (기타 400건 제외)

- “감염경로 조사중” 5,208명 중 50세 이상은 55.6%(2,897명), 연령대별 비율은 60대가 20.7%로 가장 높았고 50대 18.2%, 30대 14.4%, 40대 13.3% 순임
- 65세 이상 확진자 4,911명 중 “감염경로 조사중”은 26.3% (1,372명)임
- “감염경로 조사중” 5,208명 중 사망자는 1.9%(98명)임



서울시 코로나19 감염경로 조사중 확진자 주별 분포 현황(명, 보고일 기준)>

서울시 코로나19 감염경로 조사중 사례 일반적 특성표

(단위: 명)

구분	누적확진자수	감염경로					
		조사완료	조사중	조사완료	조사중		
합계	22,717	100.00%	17,509	100.00%	5,208	100.00%	
성별	남	11,536	50.80%	8,803	50.30%	2,733	52.50%
	여	11,181	49.20%	8,706	49.70%	2,475	47.50%
연령	0-9세	723	3.20%	679	3.80%	44	0.80%
	10-19세	1,146	5.00%	995	5.70%	151	2.90%
	20-29세	2,988	13.10%	2,313	13.20%	675	12.90%
	30-39세	3,110	13.70%	2,361	13.50%	749	14.40%
	40-49세	3,216	14.20%	2,524	14.40%	692	13.30%
	50-59세	4,343	19.10%	3,395	19.40%	948	18.20%
	60-69세	4,064	17.90%	2,988	17.10%	1,076	20.70%
	70-79세	2,176	9.60%	1,527	8.70%	649	12.50%
≥80세	951	4.20%	727	4.20%	224	4.30%	
65세기준	< 65세	17,806	78.40%	13,970	79.80%	3,836	73.70%
	≥65세	4,911	21.60%	3,539	20.20%	1,372	26.30%
사망	예	277	1.20%	179	1.00%	98	1.90%
	아니오	22,440	98.80%	17,330	99.00%	5,110	98.10%

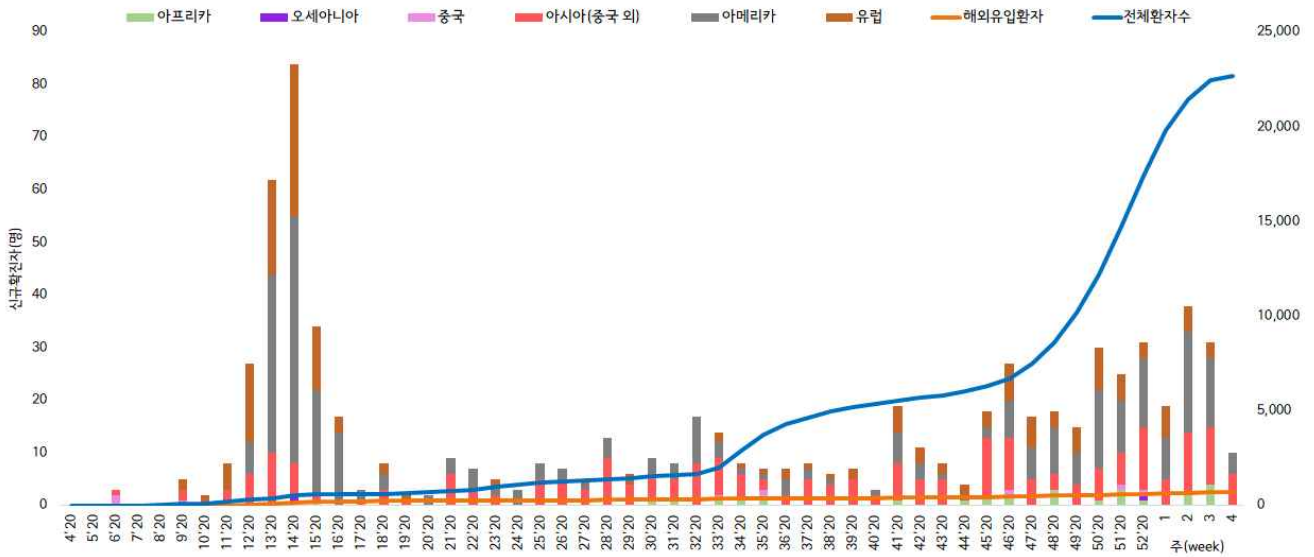
● 해외 유입 현황 (2021. 1. 19. 0시 기준)

- 해외유입 사례로 추정되는 누적 확진자수 735명(3.2%)
- 주요 국외유입 분포는 아메리카 40.7%, 아시아(중국 외) 31.0%, 유럽 23.0%순임

코로나19 해외유입 확진자 분포 현황

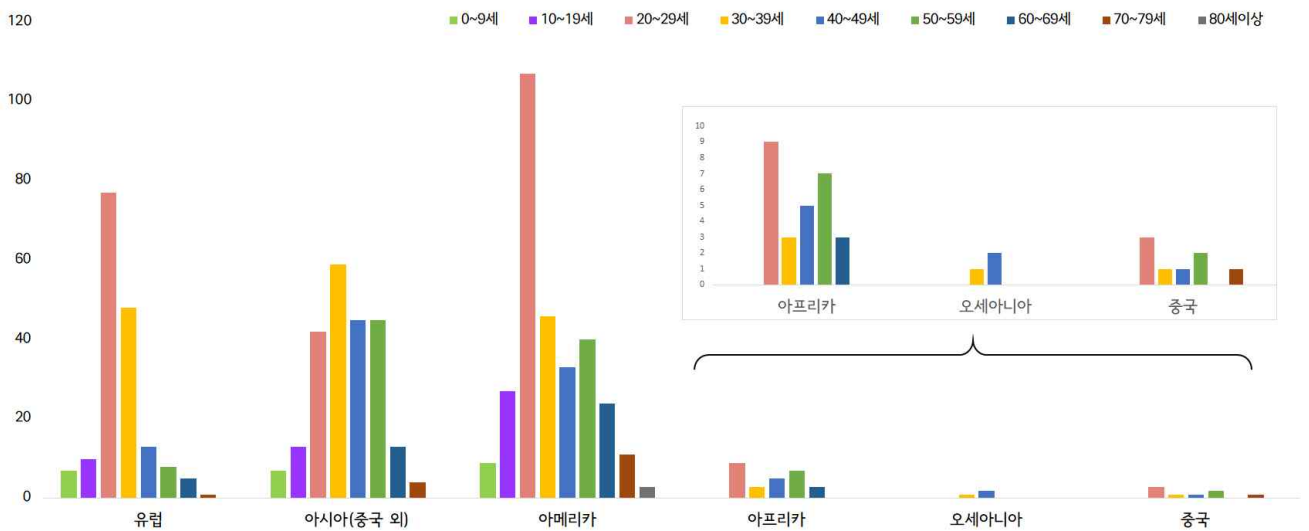
(단위: 명)

구분	유럽	아시아 (중국 외)	아메리카	아프리카	오세아니아	중국	합계
누계	169	228	300	27	3	8	735
증가현황	-	▲+4	▲+2	-	-	-	▲+6
백분율(%)	(23.0)	(31.0)	(40.8)	(3.7)	(0.4)	(1.1)	(100.0)



서울시 코로나19 신규·누적 해외유입 확진자 현황(명, 보고일 기준)

- 연령별 해외유입 현황 분포



서울시 코로나19 연령별 해외유입 확진자 현황(명, 보고일 기준)

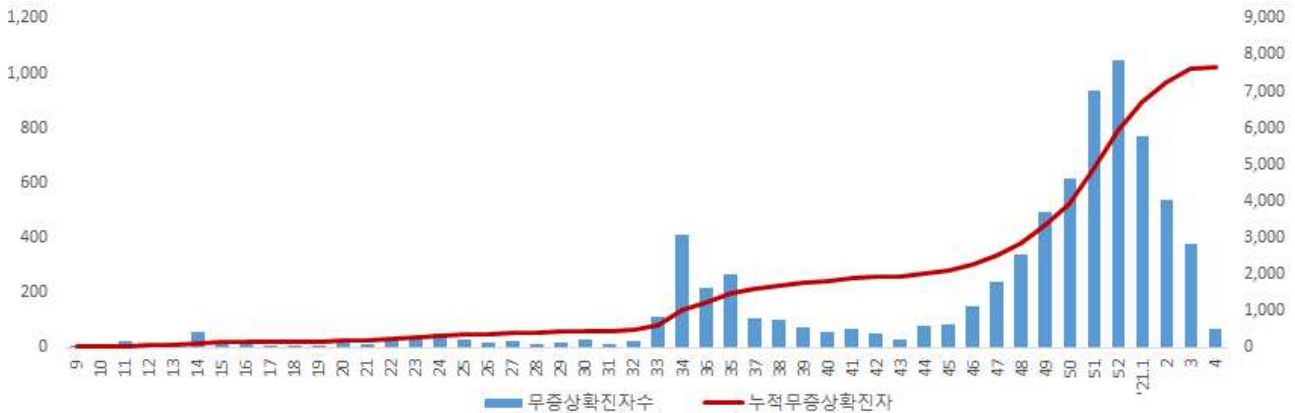
● 무증상자 발생현황 (2021. 1. 19. 0시 기준)

- 전체 확진자 중 무증상자는 33.8%이며, 남성이 51.2%로 여성보다 높음
- 무증상 확진자의 평균 연령은 48.5세(중위연령 51.0세, 범위 28-93세)로 20-50대가 54.0%이며, 사망 88명 (40대 4명, 50대 2명, 60대 6명, 70대 28명, 80세 이상 48명)임 - 치명률 1.1% (80세 이상 11.1%)

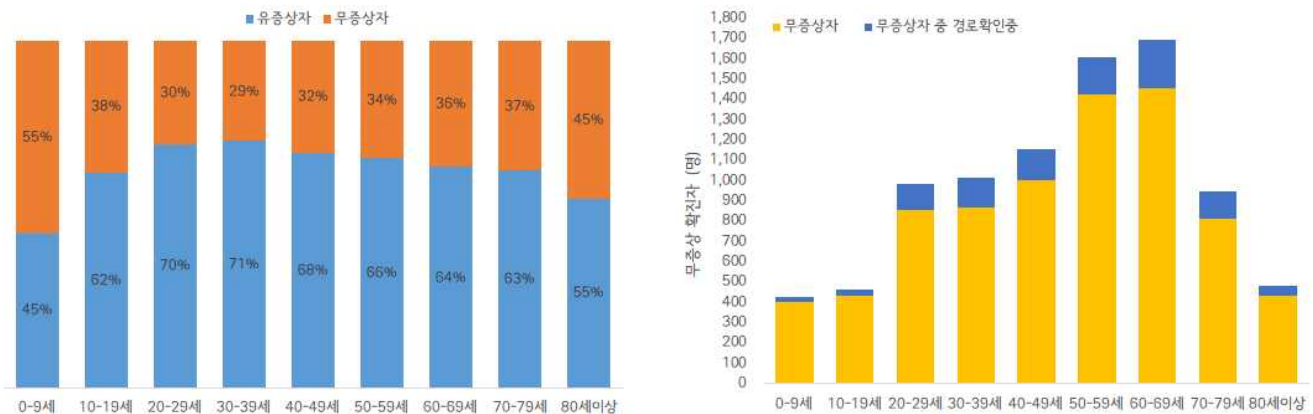
(단위: 명, %)

구분	무증상자 (%)	경로 확인중 (%)	퇴원자 (%)	사망자(명)	치명률(%)	
계	7,679 (100.0)	1095 (14.3)	5,870 (76.4)	88	1.1	
성별	남성	3,928 (51.2)	578 (14.7)	2,856 (72.7)	47	1.2
	여성	3,751 (48.8)	517 (13.8)	3,014 (80.4)	41	1.1
연령	0-9	401 (5.2)	24 (6.0)	334 (83.3)	0	0.0
	10-19	432 (5.6)	32 (7.4)	356 (82.4)	0	0.0
	20-29	856 (11.1)	129 (15.1)	658 (76.9)	0	0.0
	30-39	869 (11.3)	143 (16.5)	661 (76.1)	0	0.0
	40-49	999 (13.0)	156 (15.6)	760 (76.1)	4	0.4
	50-59	1,424 (18.6)	184 (12.9)	1102 (77.4)	2	0.1
	60-69	1,457 (19.1)	239 (16.4)	1165 (80.0)	6	0.4
	70-79	810 (10.5)	135 (16.7)	588 (72.6)	28	3.5
80이상	431 (5.6)	53 (12.3)	246 (57.1)	48	11.1	

※ 치명률= 사망자수/무증상 확진자수×100; 확진 당시 기초역학조사서 상 무증상자



서울시 코로나19 주별 무증상 확진자 누적 현황(명, 보고일 기준)



서울시 코로나19 연령별 무증상 확진자 현황

● **접촉자 관리 현황** (2021. 1. 19. 0시 기준)

- 서울시 관리 누적 접촉자는 152,365명으로, 그중 검사결과 양성으로 확진된 사례는 6.8%(10,398명)임

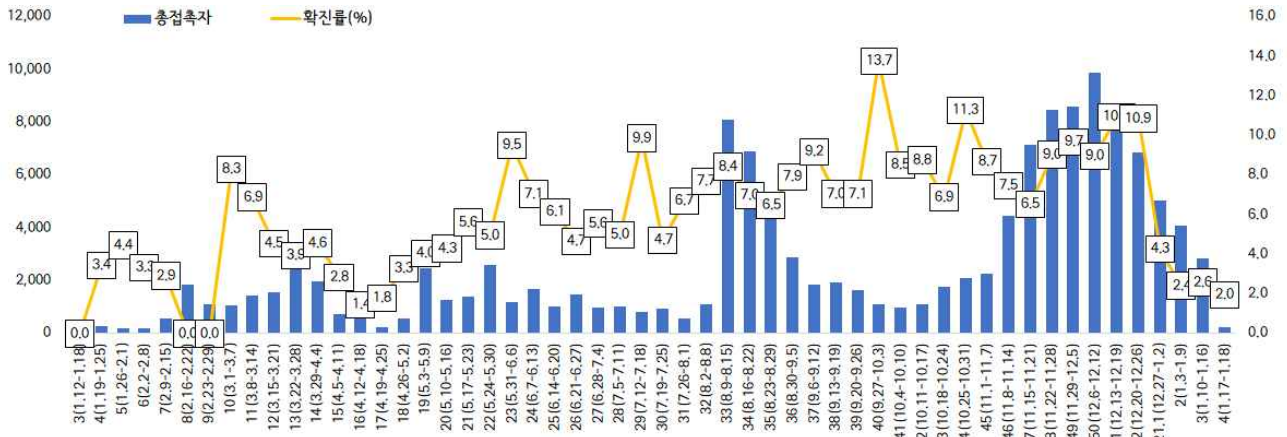
서울시 성별, 연령별 코로나19 접촉자 분포 현황

(단위: 명)

구분	합계	성별		연령(세)								
		남	여	0-9	10-19	20-29	30-39	40-49	50-59	60-69	70-79	80이상
누계 (%)	152,365 (100.0)	78,563 (51.6)	73,802 (48.4)	9,877 (6.5)	14,399 (9.5)	29,876 (19.5)	25,521 (16.7)	22,657 (14.9)	23,574 (15.5)	16,347 (10.7)	6,831 (4.5)	3,283 (2.2)
확진자 (%)	10,398 (6.8)	4,255 (5.4)	6,143 (8.3)	486 (4.9)	680 (4.7)	1,576 (5.3)	1,353 (5.3)	1,492 (6.6)	1,955 (8.3)	1,689 (10.3)	818 (12.0)	349 (10.6)

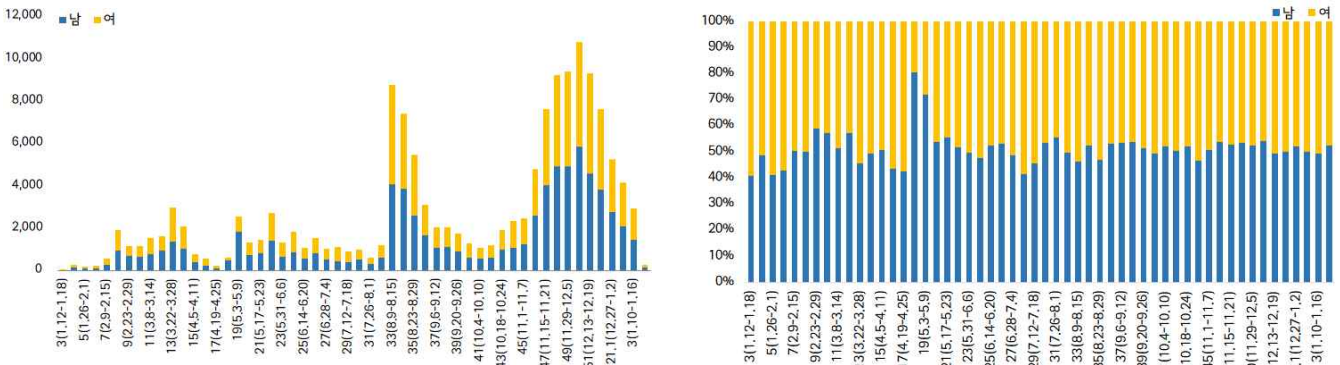
※ 접촉자 중 확진자수(명,%)는 질병보건통합관리시스템(is.cdc.go.kr)에 등록된 접촉자 데이터를 기준으로 함.

- **주별 접촉자 발생 현황**



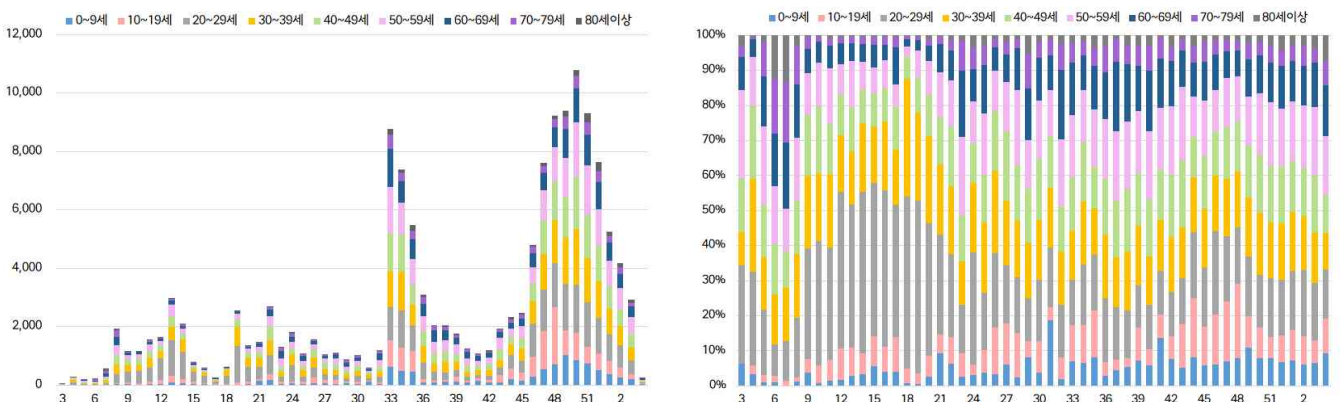
서울시 코로나19 주별 접촉자 현황 및 확진율(명, %, 최종접촉일 기준)

- **성별 접촉자 발생 현황**



서울시 코로나19 성별 분포(명, %, 최종접촉일 기준)

- **연령별 접촉자 발생 현황**



서울시 코로나19 연령별 분포(명, %, 최종접촉일 기준)

● 서울시 전체 선별진료소 지정 현황 (2021. 1. 19. 18시 서울시 일일상황보고 기준)

(단위 : 개소)

합계	자치구			의료기관					차량 이동식	이동검체 채취반
	소계	보건소 내	보건소 외(상담소)	소계	국가지정	지역거점	국공립 병원	민간병원		
82	37	35	2	44	5	6	8	25	1	0

● 보건소 선별진료소(25개 자치구) 검체 검사 현황

(단위 : 건)

구분	총 누계	주간 계	1.13(수)	1.14(목)	1.15(금)	1.16(토)	1.17(일)	1.18(월)	1.19(화)
계	1,285,462	60,696	9,088	9,178	10,011	7,706	6,398	9,528	8,787
평균	51418.5	2427.8	363.5	367.1	400.4	308.2	255.9	381.1	351.5
최고	강남구 140,014	강남구 4,709	송파구 949	강남구 839	강남구 888	강남구 545	강남구 491	강서구 723	은평구 766
최저	양천구 26,800	양천구 723	양천구 87	양천구 79	노원구 84	구로구 96	구로구 96	구로구 114	서대문 23

● 의료기관 선별진료소(44개소) 검체 검사 현황

(단위 : 건)

구분	총 누계	주간 계	1.13(수)	1.14(목)	1.15(금)	1.16(토)	1.17(일)	1.18(월)	1.19(화)
계	488,727	19,300	2,641	2,894	2,709	2,478	1,357	3,657	3,564
평균	11,107.4	42438.6	51.8	56.7	53.1	48.6	26.6	71.7	81.0
최고	아산병원 122,616	아산병원 5,450	아산병원 698	아산병원 903	아산병원 834	아산병원 792	아산병원 588	아산병원 735	아산병원 900
최저	명지 성모병원 40	동부병원 0	동부병원 등 2개소 0	동부병원 등 3개소 0	서북병원 등 3개소 0	강남성심병 원 등 7개소 0	서울백병원 등 12개소 0	동부병원 등 2개소 0	동부병원 0

● 차량이동식(Drive-Thru) 선별진료소 운영 현황

(단위 : 건)

구분	누 계		금 일		비 고
	진료인원	검사인원	진료인원	검사인원	
계	14,855	13,428	30	30	
이대서울병원	9,639	9,623	30	30	
구 소방학교	1,814	1,379	-	-	운영중단
은평병원	896	782	-	-	
잠실주경기장	2,506	1,644	-	-	

* 확진건수 : 검체 후 통보되어온 양성반응자수로 검사일과 동일하지 않음(날짜는 검사일)

※ 은평병원, 잠실주경기장 4.27.(월)부터 운영 중단

※ 구 소방학교 '20.5.8.(금)부터 운영 중단 ⇒ '20.5.15.(금) 운영 재개 ⇒ '20.5.22.(금) 운영 중단

● 일반시민 대상 선제검사 현황(홈페이지신청) (2021. 1. 19. 18시 서울시 일일상황보고 기준)

(단위 : 건)

구분 (6.15.~)	총 누계	어린이	은평	서북	서울의료원	보라매	동부	서남	강남보건소 (유타)
누계	28,722	3,351	2,938	4,793	4,579	4,005	4,494	4,345	217
1. 19.	256	14	68	42	30	55	25	22	

- 검사결과 : 양성 82명

국내 현황

● 국내 확진환자 발생 현황 (2021. 1. 20. 0시 기준)

- 1월 20일 0시 기준, 국내 확진자는 73,518명(전일 0시 기준 대비 404명 추가)이며, 이 중 격리해제는 60,180명(전일 대비 712명 증가)으로 현재 12,038명이 격리 중임
- 사망자는 1,300명(전일 0시 기준 대비 17명 추가)으로 **치명률은 1.77%**로 확인됨

국내 코로나19 발생 현황 (2021. 1. 20. 0시 기준) (출처) 질병관리청

구분	총계	확진환자현황				검사현황		
		계	격리해제	격리 중	사망	계	검사 중	결과 음성
1.19.(화) 0시 기준	5,140,325	73,114	59,468	12,363	1,283	154,345	4,912,866	4,856,456
1.20.(수) 0시 기준	5,192,129	73,518	60,180	12,038	1,300	148,141	4,970,470	4,912,866
증감	+51,804 (1.0%)	+404 (0.6%)	+712 (1.2%)	-325 (-2.6%)	+17 (1.3%)	-6,204 (-4.0%)	+57,604 (1.2%)	56,410 (1.2%)

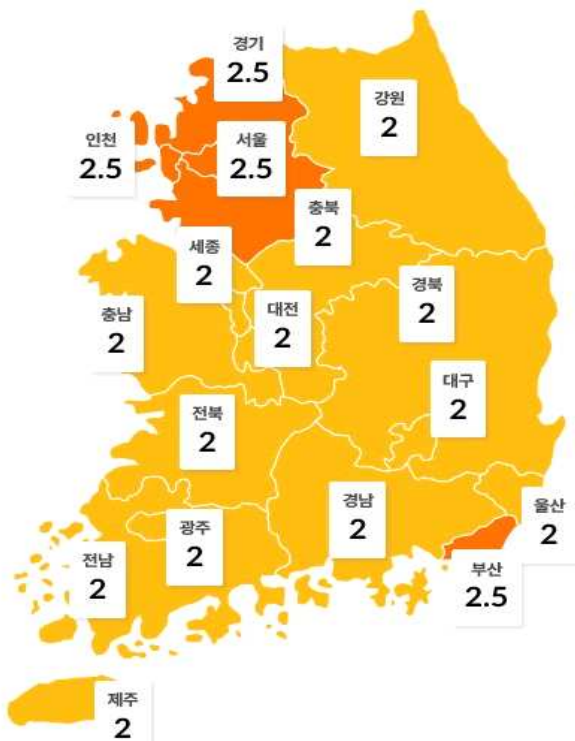
- 새롭게 확진된 환자 404명의 현황

구분	합계	서울	부산	대구	인천	광주	대전	울산	세종	경기	강원	충북	충남	전북	전남	경북	경남	제주	검역
격리중	12,038	4,818	453	177	516	220	66	110	15	3,386	264	308	206	104	112	232	303	25	723
격리해제	60,180	17,762	1,917	7,805	3,036	1,229	880	757	156	14,732	1,281	1,126	1,690	853	560	2,514	1,507	481	1,894
사망	1,300	279	85	206	44	14	12	36	1	399	28	47	30	40	6	64	7	0	2
합계	73,518	22,859	2,455	8,188	3,596	1,463	958	903	172	18,517	1,573	1,481	1,926	997	678	2,810	1,817	506	2,619
증감	404	143	13	12	16	11	1	3	0	139	11	3	8	2	9	7	19	6	1
해외 유입	31	8	1	1	2	0	0	0	0	13	2	1	1	0	0	0	1	0	1
지역 발생	373	135	12	11	14	11	1	3	0	126	9	2	7	2	9	7	18	6	0

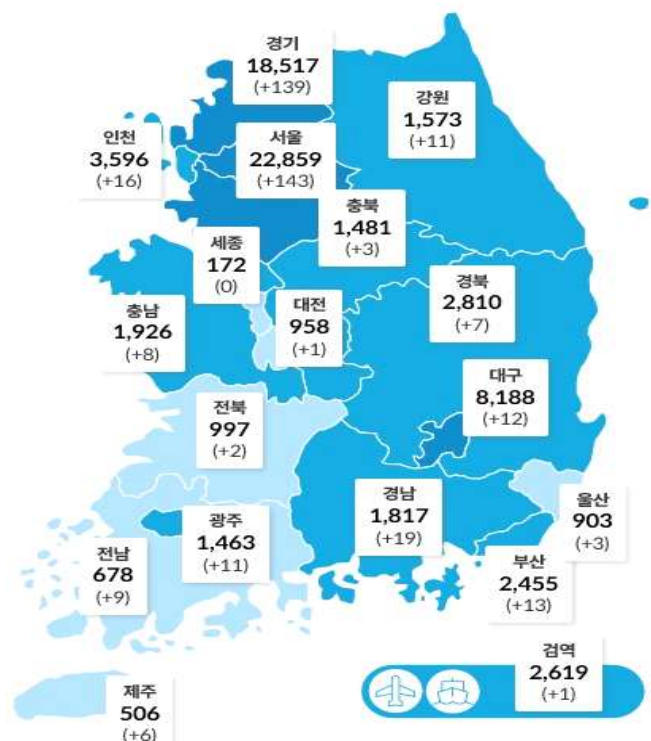
* 지역별 '20.1월 이후 누적 확진자수 / 지역별 인구 ('20.1월 행정안전부 주민등록인구현황 기준)

** 신고 기관 주소 환자 수에 대한 발생률로 실제 해당지역 발생률과 차이가 있음

※ 상기 통계는 모두 추후 역학조사 과정에서 변경될 수 있음

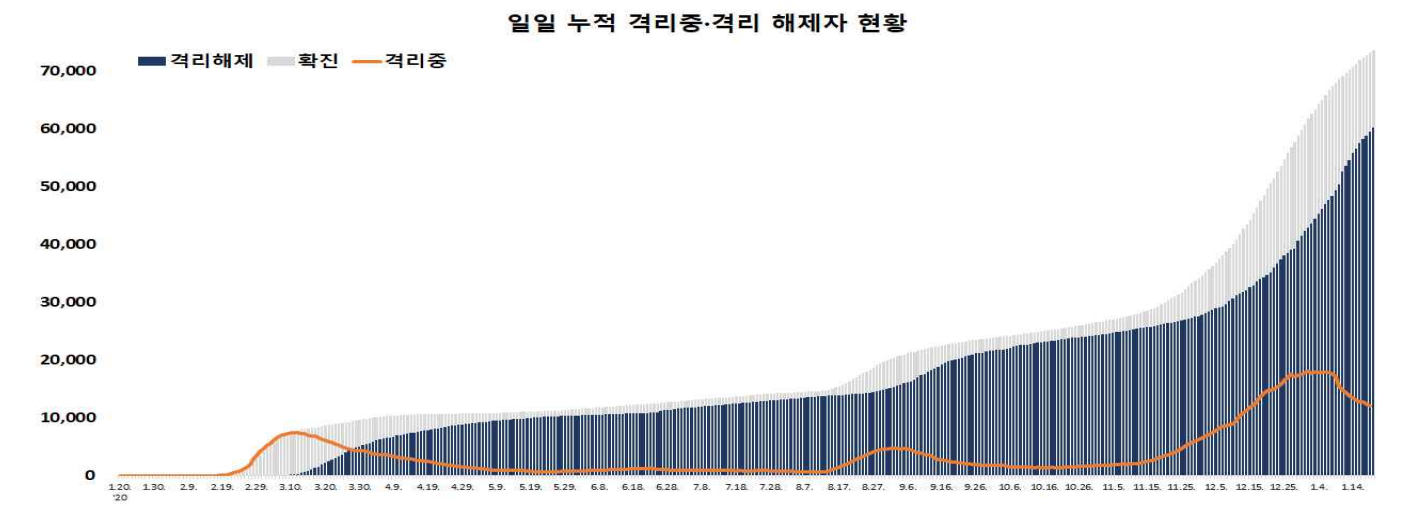
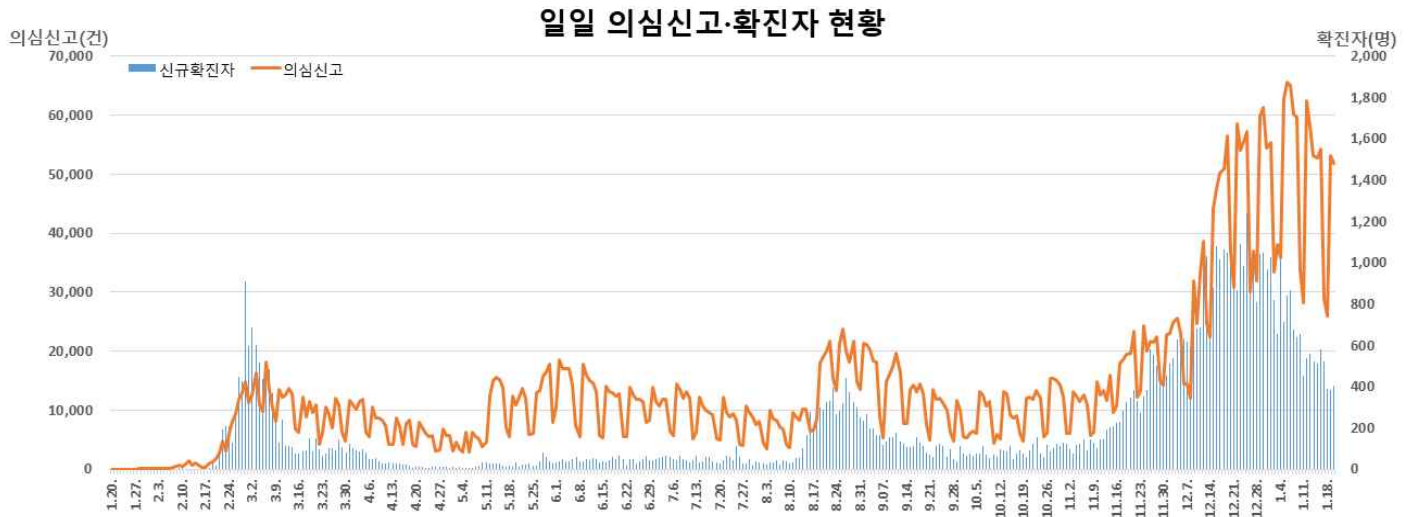


지역별 거리 두기 단계 (01.20. 0시 기준)



시도별 확진자 분포 현황 (01.20. 0시 기준)

● 국내 일별 신규/누적 확진자 현황 (2021. 1. 20. 0시 기준)



- 금일 신규 확진자 404명 중 해외유입은 31명이며, 지역사회 발생은 373명임
- 해외 유입 확진자 현황

해외 유입 신규 및 누적 확진자 현황 (2021. 1. 20. 0시 기준, '20. 1. 3일 이후 누계)

구분	합계	유입 국가						확인 단계		국적	
		중국	중국 외 아시아	유럽	아메리카	아프리카	오세아니아	검역단계	지역사회	내국인	외국인
신규	31	0	8	6	11	6	0	1	30	13	18
누계	6,011	34	2,760	1,030	1,943	222	22	2,619	3,392	3,278	2,733
		(0.6%)	(45.9%)	(17.1%)	(32.3%)	(3.7%)	(0.4%)	(43.6%)	(56.4%)	(54.5%)	(45.5%)

아시아(중국 외) : 러시아 4명(3명), 인도네시아 1명(1명), 아랍에미리트 1명(1명), 파키스탄 1명, 카자흐스탄 1명(1명)

유럽 : 폴란드 1명, 헝가리 3명, 독일 2명 아메리카 : 미국 11명(8명) 아프리카 : 가나 1명(1명), 나이지리아 1명, 탄자니아 4명(3명)

※ 괄호 안은 외국인 수

● **지역사회 발생 확진자 현황** (2021. 1. 20. 0시 기준)

- 수도권

구분	1.14.	1.15	1.16.	1.17.	1.18.	1.19	1.20	주간 일 평균	주간 누계
수도권	317	325	341	350	244	241	275	299.0	2,093
서울	131	122	148	142	128	95	135	128.7	901
인천	24	23	30	35	13	18	14	22.4	157
경기	162	180	163	173	103	128	126	147.9	1,035

(주간 : 1.14일~1.20일, 단위 : 명)

- 서울 성동구 거주/요양시설 관련 1월 18일 이후 격리 중 4명이 추가 확진되어 누적 확진자는 총 30명임.

구분	계	요양시설		거주시설		기타
		입소자	종사자	거주 및 방문자	가족	
1.18일 누계	26	7	3	9	5	2
금일 누계	30 (+4)	8 (+1)	4 (+1)	11 (+2)	5	2

- 서울 양천구 요양시설2 관련 1월 13일 이후 격리 중 4명이 추가 확진되어 누적 확진자는 총 55명임.

구분	계	입소자	종사자	가족
1.13일 누계	51	31	15	5
금일 누계	55 (+4)	32 (+1)	18 (+3)	5

- 서울 동대문구 사우나 관련 1월 18일 이후 접촉자 조사 중 6명이 추가 확진되어 현재까지 누적 확진자는 총 28명임.
(구분) 종사자 1명, 이용자 26명(지표포함, +5), 가족 1명

- 경기 김포시 주간보호센터 관련 1월 18일 첫 확진자 발생 이후 접촉자 조사 중 15명이 추가 확진되어 현재까지 누적 확진자는 총 16명임.

(구분) 이용자 14명(지표포함), 직원 2명

- 경기 용인시 요양원2 관련 요양시설 선제검사(1.14)를 통해 1월 15일 첫 확진자 발생 이후 접촉자 조사 중 10명이 추가 확진되어 현재까지 누적 확진자는 총 11명임.

(구분) 이용자 5명, 입소자 2명, 직원 2명, 가족 2명

- 경기 수원시 교회3 관련 1월 12일 첫 확진자 발생 이후 접촉자 조사 중 12명이 추가 확진되어 현재까지 누적 확진자는 총 13명임.

(구분) 교인 9명(지표포함), 가족 4명

- 경기 양주시 육류가공업체 관련 접촉자 관리 중 4명이 추가 확진되어 현재까지 누적 확진자는 총 104명임.

구분	계	종사자	가족	지인
전일 누계	100	77	21	2
금일 누계	104 (+4)	81 (+4)	21	2

- 충남 서천군 교회 관련 1월 15일 첫 확진자 발생 이후 접촉자 조사 중 6명이 추가 확진되어 현재까지 누적 확진자는 총 7명임.

(구분) 교인 4명(지표포함), 가족 3명

- 세종시 음악학원 관련 1월 14일 첫 확진자 발생 이후 접촉자 조사 중 10명이 추가 확진되어 현재까지 누적 확진자는 총 11명임.

(구분) 지표가족 4명(지표포함), 교사 1명, 이용자 2명, 가족 2명, 지인 1명, 동료 1명

- 충북 괴산군/음성군/진천군/안성시 병원 관련 1월 16일 이후 격리자 추적검사를 통해 22명이 추가 확진되어 현재까지 누적 확진자는 총 452명임.

구분	계	환자 구분
① 괴산 병원	53	환자 41명(지표포함), 종사자 6명, 방문자 6명
② 음성 병원	204 (+7)	환자 183명(+5), 종사자 21명(+2)
③ 진천 병원	132	환자 129명, 종사자 3명
④ 안성 병원	63 (+15)	환자 60명(+14), 종사자 3명(+1)

- 광주 광산구 요양병원 관련 1월 17일 이후 격리 중 7명이 추가 확진되어 현재까지 누적 확진자는 총 156명임.

구분	계	환자/입소자	종사자	가족/지인	기타
1.17일 누계	149	99	32	16	2
금일 누계	156 (+7)	106 (+7)	32	16	2

- 전남 영암군 사찰 관련 접촉자 관리 중 12명이 추가 확진되어 현재까지 누적 확진자는 총 37명임.

(구분) 신도 8명(지표포함), 주민 17명, 어린이집 5명(+5), 기타 7명(+7)

(지역) 전남 33명, 광주 3명, 서울 1명

□ 중앙방역대책본부는 경북 상주시 BTJ열방센터 관련 환자와 검사자 현황을 알리면서, 아직 검사를 받지 않은 BTJ열방센터 방문자는 조속히 검사를 받을 것을 요청하였다.

구분	대상/관련	양성자
합계		787명 (+3)
방문 추정자	3,003명	265명 (+3)
추가 전파	9개 시도*	522명

* 인천, 경기, 강원, 대전, 충북, 충남, 광주, 부산, 전남

※ 향후 역학조사에 따라 분류 결과 변동 가능

● 국내 코로나19 확진자 현황 (2021. 1. 20. 0시 기준 73,518명)

국내 코로나19 확진자 성별·연령별 발생·사망현황

구 분		금일신규 확진자	(%)	확진자 누계	(%)	신규 사망	(%)	사망 누계	(%)	치명률(%)
계		404	(100)	73,518	(100)	17	(100)	1,300	(100)	1.77
성별	남성	202	(50.00)	36,062	(49.05)	7	(41.18)	640	(49.23)	1.77
	여성	202	(50.00)	37,456	(50.95)	10	(58.82)	660	(50.77)	1.76
연령	80세 이상	21	(5.20)	3,668	(4.99)	13	(76.47)	738	(56.77)	20.12
	70-79	31	(7.67)	5,714	(7.77)	3	(17.65)	355	(27.31)	6.21
	60-69	61	(15.10)	11,580	(15.75)	1	(5.88)	152	(11.69)	1.31
	50-59	76	(18.81)	13,826	(18.81)	0	(0.00)	40	(3.08)	0.29
	40-49	58	(14.36)	10,541	(14.34)	0	(0.00)	9	(0.69)	0.09
	30-39	47	(11.63)	9,408	(12.80)	0	(0.00)	6	(0.46)	0.06
	20-29	56	(13.86)	11,351	(15.44)	0	(0.00)	0	(0.00)	0.00
	10-19	27	(6.68)	4,688	(6.38)	0	(0.00)	0	(0.00)	0.00
	0-9	27	(6.68)	2,742	(3.73)	0	(0.00)	0	(0.00)	0.00

* 치명률(%) = 사망자수 / 확진자수 × 100

✓ 성별 분포 현황

* 확진자 성별은 여성이 37,456명(50.95%)으로 남성 36,062명(49.05%)보다 높은 비율을 차지하였고, 사망자의 경우에도 여성이 660명(50.77%)으로 남성 640명(49.23%)보다 높은 비율을 차지함

✓ 연령별 분포 현황

* 확진자의 연령대는 50대에서 13,826명(18.81%)으로 가장 많은 비율을 차지하였으며, 60대 11,580명(15.75%), 20대 11,351명(15.44%), 40대 10,541명(14.34%) 순으로 나타남

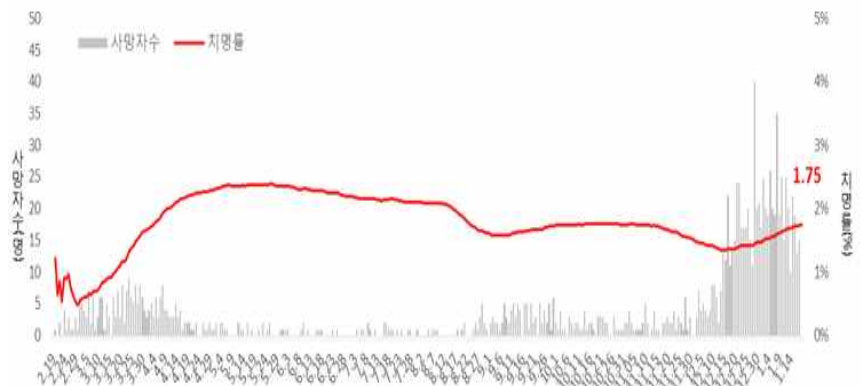
* 사망자의 경우 확진자의 연령대와는 달리 80대 이상 고령층에서 738명(56.77%)로 많은 비율을 차지함

* 연령대별 치명률은 3,668명의 확진자 중 738명이 숨진 80세 이상이 20.12%, 70대가 6.21%로, 여전히 7080 고령층에서 높은 치명률을 보임

위중·중증환자 현황 (2021. 1. 20. 0시 기준)

전체	1.7.	1.8.	1.9.	1.10.	1.11.	1.12.	1.13.	1.14.	1.15.	1.16.	1.17.	1.18.	1.19.	1.20.
계	400	404	409	401	395	390	374	380	374	360	352	343	335	323

구 분	위중증 (%)
계	323 (100.0)
80세 이상	64 (19.8)
70-79세	127 (39.3)
60-69세	95 (29.4)
50-59세	25 (7.7)
40-49세	7 (2.2)
30-39세	3 (0.9)
20-29세	2 (0.6)
10-19세	0 (0.0)
0-9세	0 (0.0)



일별 사망자 현황

● 감염경로별 신규환자 발생 현황 (2021. 1. 20. 0시 기준)

최근 2주간 감염경로별 신규환자 발생 현황

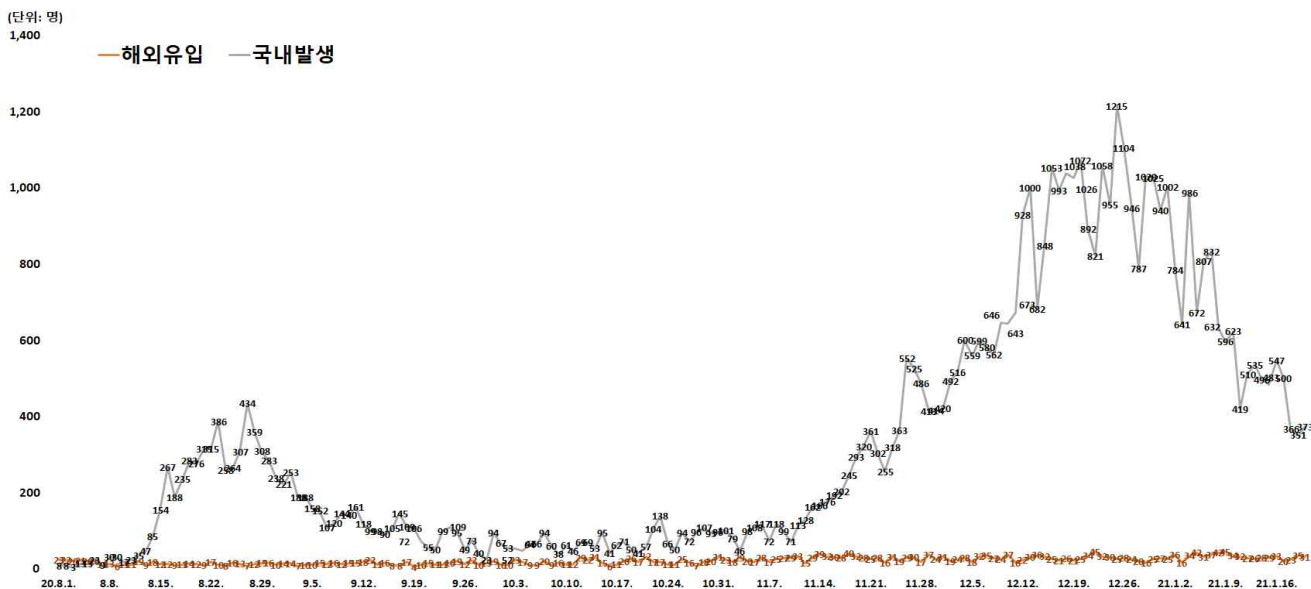
감염경로 구분	신규환자	(%)
계	7,705	(100.0)
해외유입	442	(5.7)
해외유입 관련	30	(0.4)
병원 및 요양병원 등	656	(8.5)
집단발병	1,412	(18.3)
선행 확진자 접촉	3,372	(43.8)
조사중	1,793	(23.3)



* 1월 7일 0시부터 1월 20일 0시까지 2주간 신고된 현황

최근 2주간 감염경로별 신규환자 발생 분포

* 최근 2주간 발생한 신규환자 7,705명 중 선행 확진자 접촉이 3,372명(43.8%)으로 가장 높은 비율을 차지했으며, 다음으로 조사중이 1,793명으로 23.3%, 집단발병이 1,412명으로 18.3%의 비율을 차지함



감염경로 구분에 따른 일별 신규 확진자 현황

지역별 주요 감염경로

지역	확진환자									주요 집단 발생 사례(명)
	누계	해외유입	집단 발생 관련				기타*	조사중	신규	
			소계	신천지 관련	집단 발병	해외유입 관련				
서울	22,859	741	8,344	8	8,249	87	7,800	5,974	143	<p><대규모 집단 주요 발생 사례></p> <ul style="list-style-type: none"> • 성북구 사랑제일교회 관련(1,173명) * 서울 646명, 경기 394명, 인천 52명 등 • 8.15일 서울도심 집회 관련(650명) * 서울 142명, 경기 134명, 대구 103명 등 • 서울 강서구 댄스교습 관련(329명) • 클럽 관련(277명) * 서울 139명, 경기 59명, 인천 54명 등 • 용인시 우리제일교회 관련(221명) * 경기 129명, 서울 77명, 인천 8명 등 • 리치웨이 관련(210명) * 서울 122명, 경기 57명, 인천 24명 등 • 구로콜센터 관련(170명) * 서울 99명, 경기 50명, 인천 19명 등 • 쿠팡물류센터 관련(152명) * 경기 67명, 인천 61명, 서울 24명 • 광주방문판매모임 관련(150명) * 광주 139명, 전남 8명 등 • 서울 노랑진 임용단기학원 관련(112명) • 수도권 개척교회모임 관련(119명) * 인천 57명, 서울 37명, 경기 25명 • 서울 용산구 건설현장 관련(123명) • 서울 강서구 종교시설 관련(258명) <p><최근 발생 주요 사례></p> <ul style="list-style-type: none"> • 서울 구로구 요양병원/요양원 관련(235명) • 서울 송파구 교정시설 관련(1,224명) • 경기 고양시 요양병원 관련(126명) • 경기 이천시 물류센터 관련(125명) • 경기 용인시 수지구 교회 관련(219명) • 경기 양주시 육류가공업체 관련(104명) • 충북 괴산군/음성군/진천군/안성시 병원 관련(452명) • 충북 청주시 요양시설 관련(110명) • 충남 당진시 종교시설 관련(197명) • 충남 천안시 식품점/식당 관련(143명) • 광주 광산구 요양병원 관련(156명) • 전북 순창군 요양병원 관련(114명) • 대구 달성군 종교시설 관련(145명) • 경북 상주 BTJ열방센터 관련(787명) • 울산 중구 선교단체 관련(166명) • 경북 구미시 종교시설2 관련(127명) • 경남 진주시 기도원 관련(106명) • 제주 제주시 종교시설 관련(193명)
부산	2,455	109	1,420	12	1,353	55	593	333	13	
대구	8,188	118	6,038	4,512	1,519	7	1,132	900	12	
인천	3,596	187	1,698	2	1,687	9	1,124	587	16	
광주	1,463	104	1,078	9	1,063	6	164	117	11	
대전	958	47	467	2	464	1	287	157	1	
울산	903	75	642	16	622	4	115	71	3	
세종	172	24	77	1	75	1	43	28	0	
경기	18,517	1,284	6,839	29	6,736	74	6,548	3,846	139	
강원	1,573	56	861	17	843	1	430	226	11	
충북	1,481	81	780	6	767	7	392	228	3	
충남	1,926	130	948	0	947	1	512	336	8	
전북	997	92	675	1	673	1	138	92	2	
전남	678	62	458	1	455	2	97	61	9	
경북	2,810	119	1,944	565	1,379	0	459	288	7	
경남	1,817	133	1,081	33	1,021	27	363	240	19	
제주	506	30	288	0	287	1	119	69	6	
검역	2,619	2,619	0	0	0	0	0	0	1	
합계	73,518 (%)	6,011 (8.2)	33,638 (45.8)	5,214 (7.1)	28,140 (38.3)	284 (0.4)	20,316 (27.6)	13,553 (18.4)	404	

※ 신고사항 및 질병관리청 관리시스템에서 관리번호가 부여된 자료를 기준으로 함. 이에 따라, 특정 시점에 시도단위에서 자체 집계한 수치와는 상이할 수 있고, 이후 역학조사 진행 등에 따라 변경 가능
* 확진자 접촉자 등 기타 사례 포함

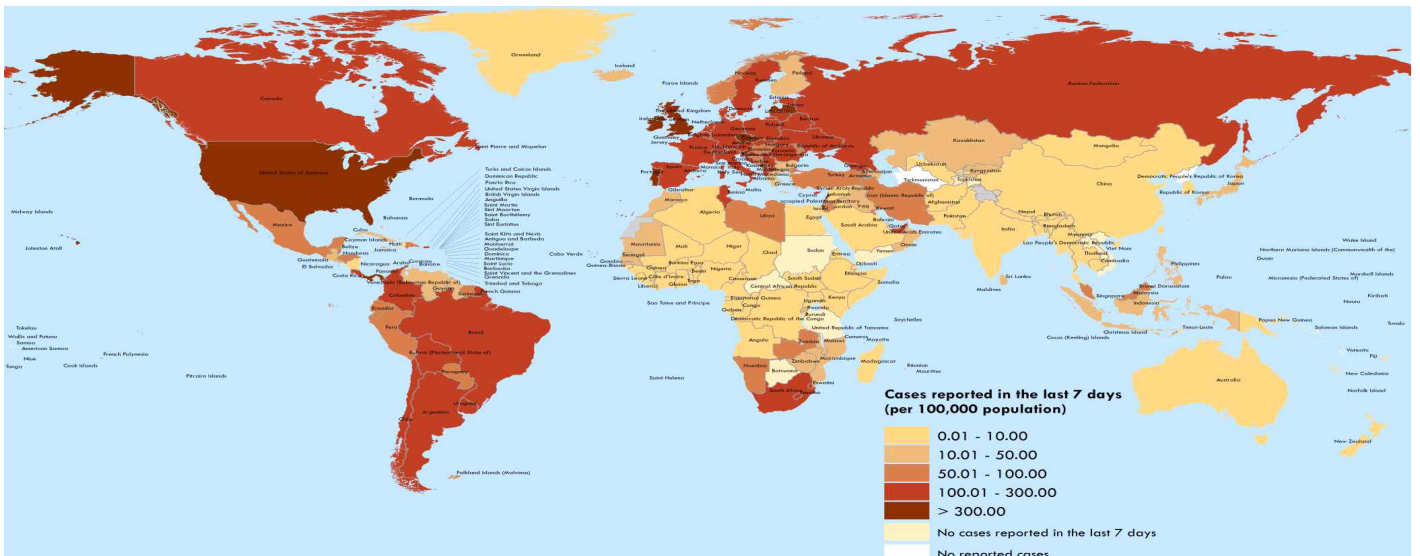
● 국외 발생 현황

- 1. 20. 9시 까지 보고된 국외 총 확진자수는 **94,051,470명으로** 전일 대비 **0.34% 증가(318,535명 신규환자)**
- 이 중 **2,033,246명(8,416명 추가)** 사망하여 치명률은 **2.16%(전일 2.16%)**로 확인됨

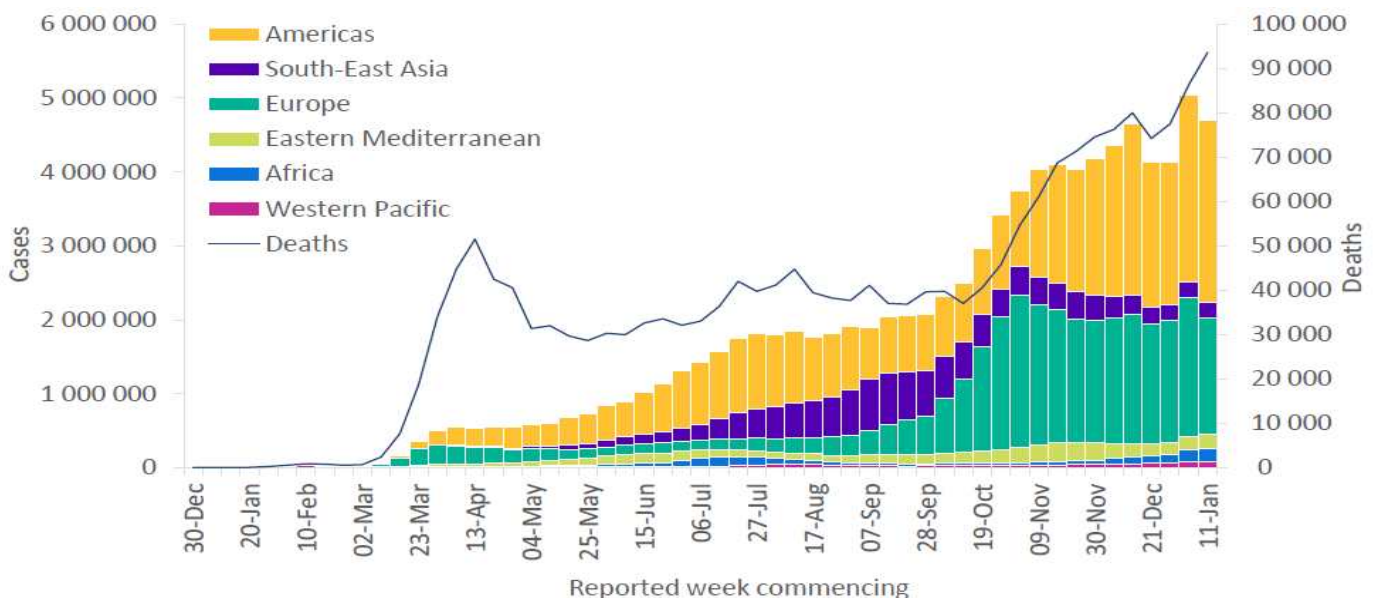
국외 코로나19 치명률 현황 (2021. 1. 20. 9시 기준) (출처) 질병관리청

국가 및 지역	확진자수(%)	사망자수(%)	치명률(%)	증가율(%) *전일 대비		
아시아	14,638,656	15.56%	230,425	11.33%	1.57%	0.24%
중동	5,253,255	5.59%	118,494	5.83%	2.26%	0.49%
아메리카	41,638,814	44.27%	961,152	47.27%	2.31%	0.23%
유럽	29,859,538	31.75%	664,970	32.70%	2.23%	0.48%
오세아니아	31,539	0.03%	945	0.05%	3.00%	0.04%
아프리카	2,270,487	2.41%	52,716	2.59%	2.32%	0.81%
기타*(섬, 영토 등)	359,181	0.38%	4,544	0.22%	1.27%	0.58%
전세계	94,051,470	100.00%	2,033,246	100.00%	2.16%	0.34%

* 치명률=사망자수/확진자수*100, *기타 영토는 WHO situation report 기준, *증가율=(당일확진자-전일확진자)/전일확진자*100
 ※ 통계방식 변경(9.23.부터 적용): WHO Dashboard 통계자료 사용. 단, 한국은 보도참고자료, 중국은 중국위생건강위원회 자료 적용



국가별 지난 7일간 확진자 발생현황 (2021. 1. 17. 기준) (출처) WHO Situation Report



코로나19 주별 발생 현황 (2020. 1. 17. 기준) (출처) WHO Situation Report

● 누적발생 675,000명 이상 국가 및 주요감시 국가 현황

구분	누적 발생		신규 발생		치명률(%)	인구10만명당 발생자 수*
	확진자	사망자	확진자	사망자		
미국 †	23,556,676	392,641	-	-	1.67	7,116.82
인도	10,581,837	152,556	10,064	137	1.44	766.80
브라질	8,488,099	209,847	33,040	551	2.47	3,992.52
러시아	3,612,800	66,623	21,734	586	1.84	2,476.22
영국	3,433,498	89,860	37,535	599	2.62	5,056.70
프랑스	2,866,665	70,295	3,052	401	2.45	4,389.99
이탈리아	2,390,102	82,554	8,825	377	3.45	3,950.58
스페인 †	2,211,967	53,079	-	-	2.40	4,726.43
독일	2,052,028	47,622	11,369	989	2.32	2,448.72
콜롬비아	1,908,413	48,631	17,379	375	2.55	3,749.34
아르헨티나	1,799,243	45,407	7,264	112	2.52	3,980.63
멕시코	1,641,428	140,704	11,170	463	8.57	1,273.41
터키	1,578,625	24,161	5,862	164	1.53	1,872.63
폴란드	1,443,804	33,698	4,890	291	2.33	3,819.59
남아프리카공화국	1,346,936	37,449	9,010	344	2.78	2,271.39
이란	1,336,217	56,886	5,806	83	4.26	1,590.73
우크라이나	1,167,655	21,046	3,939	177	1.80	2,671.98
페루	1,064,909	38,871	4,342	101	3.65	3,227.00
네덜란드	917,308	13,056	4,822	59	1.42	5,364.37
인도네시아	917,015	26,282	9,086	295	2.87	335.29
체코	899,503	14,646	7,651	197	1.63	8,406.57
캐나다	708,619	18,014	6,436	149	2.54	1,879.63
루마니아	695,153	17,271	1,509	50	2.48	3,620.59
벨기에§	679,771	20,472	932	37	3.01	5,860.09
스웨덴 †	523,486	10,323	-	-	1.97	5,183.03
일본	334,328	4,548	6,034	47	1.36	264.29
카자흐스탄 †	215,947	2,956	-	-	1.37	1,148.65
말레이시아	161,740	605	3,306	4	0.37	499.20
중국	88,557	4,635	103	0	5.23	6.15
키르기스스탄	83,268	1,390	90	3	1.67	1,281.05
우즈베키스탄	78,091	620	55	1	0.79	233.11
대한민국	73,518	1,300	404	17	1.77	141.83
싱가포르	59,127	29	14	0	0.05	1,002.15
호주	28,721	909	13	0	3.16	112.63
태국	12,594	70	171	0	0.56	18.04
베트남	1,539	35	2	0	2.27	1.58

* 국가별 총 인구수 : 유엔인구기금(UNFPA) '20년 기준, 대한민국 '20.11월 행정안전부 주민등록인구현황 기준

† WHO 집계방식에 따라 실제 발생 현황과 차이가 있을 수 있음(전일 대비 누적/신규 발생 업데이트 없음)

§ WHO 집계방식에 따라 실제 발생 현황과 차이가 있을 수 있음(신규 발생은 전일 누적 발생 대비 신규 발생 수)

(출처) 질병관리청

● 동절기 및 연말·연시 방역수칙

- ① (기본원칙) 연말 모임·행사는 취소하거나 비대면·비접촉으로 전환, 불요불급한 외출 자제
- ② (부득이한 외출 시) 실내 상시 마스크 착용, 다른 사람과 거리두기, 손씻기 등 방문 장소 및 동선 별로 생활방역 수칙 철저히 준수

공통

- 실내 및 2m 이상 거리 유지가 어려운 실외에서 마스크 착용
 - * 마스크 착용 의무화 및 과태료 부과 대상 시설은 별도 확인
- 필수적인 경우가 아닌 불요불급한 외출 자제, 비대면·비접촉으로 모임·행사 진행
- 발열, 호흡기 증상 등 의심 증상이 있는 경우, 선별진료소를 방문하여 검사
- 타인과 접촉 최소화 및 사람 많은 다중이용시설 이용 자제

1. 가정에서 생활 할 때 “모임과 이동 없이 안전하게!”

- 연말·연시 기간은 소규모로 보내기
- 어르신 등 고위험군이 계신 가정은 외부인의 방문 주의
- 손이 많이 닿는 곳(리모컨, 손잡이 등)은 하루에 1번 이상 소독
- 연말·새해인사는 영상통화 등 마음으로 함께 하기

2. 부득이하게 외출할 때 “외출은 짧게, 혼잡하지 않은 곳으로!”

- 혼잡하지 않은 시간 선택하여 가급적 머무르는 시간 최소화
- 밀폐·밀집·밀접 장소는 가지 않기

3. 대중교통 이용하여 이동할 때 “대중교통 이용시엔 마스크, 거리 두기는 필수!”

- 가급적 좌석 예약은 비대면 서비스(사전 온라인 예약, 모바일 체크인 등) 이용
 - * 좌석 예매 시 가급적 한 좌석 띄워 예매
- 가급적 휴게소 방문 자제, 방문 시 체류시간 최소화 및 공용 공간에서의 음식 섭취 자제
- 객실내 대화·통화 자제, 꼭 필요한 통화는 기차 통로 이용하여 작은 목소리로 통화
- 교통수단(차량) 내 음식 섭취 금지

4. 연말·연시 등 모임 “아쉬워도 모임은 취소해 주세요!”

- 단체모임은 하지 않고 등거 가족과 시간 보내기 또는 비대면 즐길거리 찾기
- 등거하지 않는 친지, 지인과의 모임이 필요한 경우 온라인 등 비대면 방식으로 개최
- 불가피하게 대면 모임을 하는 경우에도 식사는 최대한 자제, 대면 모임 시간 최소화하기
 - * 방역관리자 지정 및 참가자 명단 확보, 행사당일 발열 등 증상이 있는 참가자는 참석 중단 및 방역담당자에게 통보

5. 음식점·카페 등에서 식사할 때 “외식할 경우 거리유지, 대화자제, 손 위생은 꼭 지켜주세요!”

- 식당·카페는 혼잡하지 않은 장소·시간대에 방문 또는 포장·배달 활용
- 음식섭취 외 시간에는 상시 마스크 착용
- 음식을 가지러 가는 등 이동 시, 대기 시 마스크 상시 착용하고 일행이 아닌 다른 사람들과 2m 이상 거리 유지
- 지그재그 또는 한 방향으로 착석, 개별 공간에서 개인별 식사
- 음식은 개별식기에 덜어먹고 식기류, 술잔 등은 개별 사용
- 식사 시 대화 등 침방울이 튀는 행위 및 신체접촉(악수, 포옹 등) 자제

6. 귀가 후 “귀가 후 아프면 검사받으세요”

- 귀가 후, 흐르는 물과 비누로 30초 이상 손 씻기 등 개인방역 철저
- 발열 및 호흡기 증상 여부 관찰 및 외출 자제
 - * 귀가 후 열이거나 기침, 가래, 인후통, 코막힘 등 호흡기 증상이 있으면, 콜센터(1339, 지역번호+120)나 보건소 문의하여 검사받기

“한 집에 한 사람만큼은 코로나 검사 받아보세요”

증상이 없어도 무료로, 익명으로!



가구당 1인 코로나19 선제검사 받기

기간 : ~ 2021. 1. 17.(일)

내용 : 혈연과 관계없이 주거와 생계를 같이하는 '가구 구성원' 중 1인이 대표로 검사.
(집안 감염, 가족 간 감염 여부 확인)

장소 : 서울시 임시선별검사소 56개소(변동 가능)
※ 네이버지도 또는 카카오맵에서 '임시선별검사소' 검색

문의 ☎02-120

● 자치구 임시선별검사소 연장 운영 현황(1.18~2.14)

- 전 검사소 타액 PCR 검사 제외
- 검사소 운영상황에 따라 운영시간 등이 수시로 변경될 수 있습니다.

연번	자치구	운영	장 소	개소기간	운영시간	비고
계	25	52	연장 52개소			
1	종 로	2	탑골공원 앞	12.14~2.14	(평일)10:00~17:00 (토)09:00~13:00	평일 소독시간 12~14
			종로구민회관 후문	12.16~2.14		
2	중 구	3	서울역 광장	12.14~2.14	(평일)09:00~17:00 (토,일)09:00~13:00	평일 소독시간 12:30~13:30
			약수동 주민센터 앞	12.15~2.14		
			서울광장 ※ 주말 휴무	12.17~2.14		
3	용 산	2	용산역 전면광장	12.14~2.14	(평일)09:00~17:00 (토,일)09:00~13:00	평일 소독시간 12~13
			한남동공영주차장	12.14~2.14		
4	성 동	2	성동구청(농구장)	12.16~2.14	(평일)09:00~17:00 (토,일)10:00~14:00	
			성수구두테마공원 (성수역 4번 출구 200m)	12.16~2.14	(평일)09:00~17:00 ※ 주말공휴일 휴무	
5	광 진	2	중곡보건지소	12.15~2.14	(평일)09:00~18:00 (토,일)12:00~16:00	평일 소독시간 13~14
			자양보건지소	12.15~2.14		
6	동대문	1	청량리역 광장	12.17~2.14	(평일)09:00~17:00 (토,일)12:00~16:00	
7	중 랑	2	면목역 광장 (3번출구)	12.14~2.14	(평일)09:00~17:00 (토,일)09:00~13:00	소독시간 12:30~13:30
			망우역 공원 (1번출구)	12.14~2.14		
8	성 북	2	성북구청 바람마당	12.15~2.14	(평일)09:00~18:00 (토,일)10:00~15:00	
			민방위교육장 주차장 (화랑로 376)	12.21~2.14		
9	강 북	1	강북구민운동장	12.17~2.14	(평일)09:00~17:00 (토,일)09:00~13:00	평일 소독시간 12~13
10	도 봉	2	창동역(1번출구)	12.14~2.14	(평일)10:00~17:00 (토,일)10:00~13:00	평일 소독시간 12~13
			도봉구청 광장	12.18~2.14		
11	노 원	1	노원구청 주차장	12.15~2.14	(평일)09:00~17:00 (토,일)12:00~16:00	평일 소독시간 12~13
12	은 평	2	구파발역	12.16~2.14	(평일)09:00~17:00 (토)09:00~13:00	소독시간 12~14
			불광천 (증산로 414)	12.16~2.14		
13	서대문	2	홍제건인차량보관소 ※ 토요일 휴무	12.15~2.14	(평일)10:00~17:00 (토,일)12:00~16:00	평일 소독시간 13~14
			신촌기차역 공영주차장 ※ 일요일 휴무	12.15~2.14		
14	마 포	1	서강대역사 광장	12.16~2.14	(평일)09:00~17:00 (토)09:00~13:00	평일 소독시간 13~14
15	양 천	2	양천구의회 주차장	12.14~2.14	(평일)09:00~17:00 (토)09:00~13:00	평일 소독시간 12~13
			신월문화체육센터	12.23~2.14		
16	강 서	2	마곡실내배드민턴장 주차장 (드라이브 스루)	12.17~1.17	(평일)10:00~17:00 (토,일)10:00~14:00	평일 소독시간 13:00~14:00

			▼ 마곡 8구역 공영주차장 (마곡동 728-43, 워킹스루)	1.18~2.14		
			김포공항 국내선주차장 (국내선청사 4번게이트 맞은편) ※ 차량이용 시 주차요금 발생	12.25~2.14		
17	구 로	2	신도림역(4번출구) ※ 일요일 휴무	12.15~2.14	(평일)09:00~16:00 (토,일)09:00~13:00	평일 소독시간 12~13
			오류동역(3번출구) ※ 토요일 휴무	12.15~2.14		
18	금 천	1	필승아파트 단지 내	12.15~2.14	(평일)10:00~17:00 (토)10:00~15:00	평일(13~14) 주말(12~13) 소독시간
19	영등포	2	도림동 배드민턴 체육관 한강 여의도 3주차장 (서강대교 하부)	12.15~2.14 12.15~2.14	(평일)09:00~17:00 (토)09:00~13:00	평일 소독시간 12~13
20	동 작	2	사당문화회관(사당권역) 구민체육센터(신대방권역)	12.14~2.14 12.14~2.14	(평일)10:00~17:00 (토)10:00~14:00	
21	관 악	2	관악구민종합체육센터 신림체육센터	12.15~2.14 12.14~2.14	(평일)10:00~17:00 (토)10:00~15:00	소독시간 12~13
22	서 초	6	강남역 9번출구 고속터미널역 1번출구 사당역 14번 출구 반포종합운동장 (1.17일 휴무) ▼ 양재 근린공원(양재동 311') 서초종합체육관(드라이브) 서리풀문화광장 (명달로 148)	12.15~2.14 12.15~2.14 12.15~2.14 12.22~1.16 1.18~2.14 12.22~2.14 12.23~2.14	(평일)09:00~17:00 (토,일)12:00~16:00	평일 소독시간 12~13
23	강 남	4	삼성역6번출구(코엑스) 개포동역 8번출구 (개포디지털혁신파크 내) 압구정 공영주차장 (압구정동 428번지) 세곡동 방죽공원 (울현동 254-3)	12.16~2.14 12.16~2.14 1.4~2.14 1.4~2.14	(평일)09:00~17:00 (토,일)09:00~13:00	평일 소독시간 12~13
24	송 파	2	올림픽공원 평화의문 광장 송파체육문화회관 주차장	12.15~2.14 12.15~2.14	(평일)10:00~17:00 (토)10:00~15:00	소독시간 12~13
25	강 동	2	암사동 선사주거지 주차장 온조대왕문화체육관	12.14~2.14 12.14~2.14	(평일)09:00~17:00 (토,일)09:00~13:00	평일 소독시간 12~13