

서울시 코로나19 대응 주요소식

THE DAILY NEWS REVIEW

2021. 01. 14. 목요일



1. 코로나19 발생 현황

신종 코로나바이러스감염증-19 상황판

구분	확진환자 현황				자가격리자 현황		
	확진자	격리 중	격리해제	사망자	계	감시 중	감시해제
서울시 ¹⁾	22,056 (+134)	5,500 (-85)	16,304 (+217)	252 (+2)	334,999 (+1,097)	13,534 (+304)	321,465 (+1,401)
전국 ²⁾	70,728 (+516)	13,761 (+630)	55,772 (+1,136)	1,195 (+10)	-	-	-
전세계 ³⁾	92,272,647	39,352,458	50,943,997	1,976,192	-	-	-

1) 서울시의 경우, '서울시 코로나19 발생동향' '21. 01. 14. 0시 기준

2) 전국의 경우, '질병관리청' '21. 01. 14. 0시 기준

3) 전 세계의 경우, '2019-nCoV Global Cases (by Johns Hopkins CSSE)' '21. 01. 14. 10시 기준

서울시 현황

● 서울시 신규 확진환자 134명, 누적 확진환자는 총 22,056명

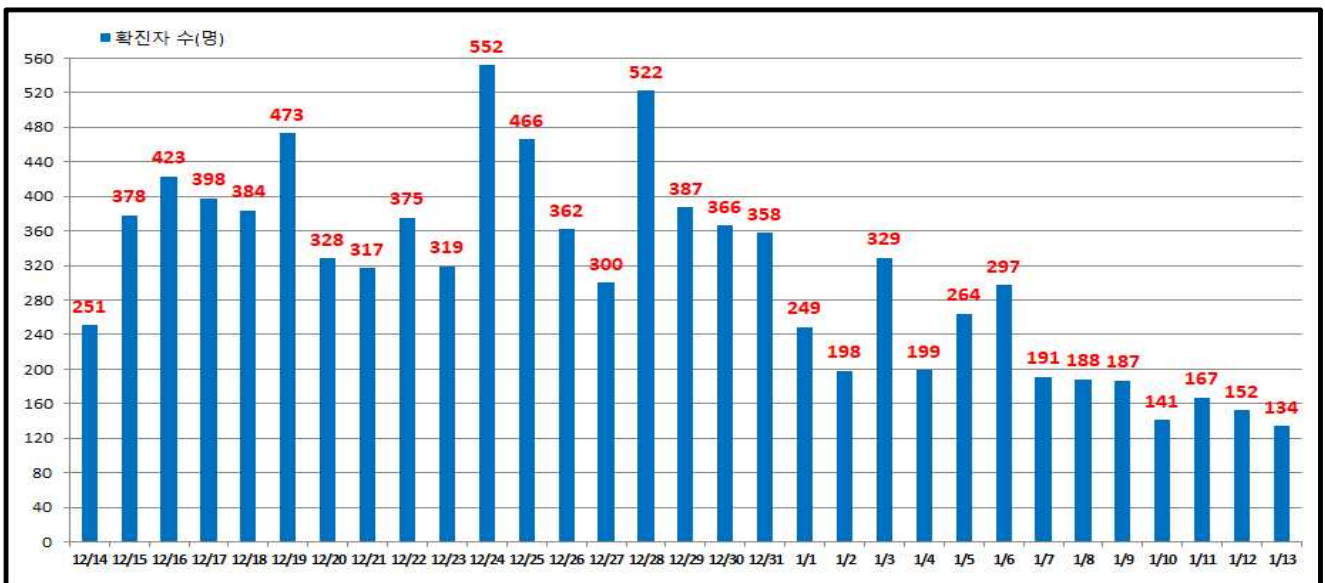
- 입원(격리)환자 5,500명, 격리해제 16,304명 / 질병관리청 공식발표 확진환자 수는 22,056명 (01. 14. 0시 기준)
- 1월 14일 0시 기준, 우리나라 사망자는 총 1,195명으로 치명률은 1.69%이며, 서울시 사망자는 252명, 치명률은 1.14% 으로 전국대비 낮게 나타남

● 주요 발생원인별 현황 (2021. 1. 14. 0시 기준)

소 계	해외 유입	강북구 소재 아동관련 시설	성동구 소재 거주시설/요양시설 관련	양천구 소재 요양시설 관련	관악구 소재 종교시설 관련	서대문구 소재 종교시설 관련	강동구 소재 요양병원 관련	송파구 소재 교정시설 관련	기타 집단 감염	기타 확진자 접촉	타시도 확진자 접촉	감염 경로 조사중
22,056 (+134)	709 (+3)	19 (+2)	18 (+1)	52 (+1)	19 (+1)	14 (+1)	12 (+1)	1,167 -	7,222 (+4)	6,796 (+79)	983 (+5)	5,045 (+36)

※ 역학조사서 기반 1차 분류 진행사항에 따라 변경가능

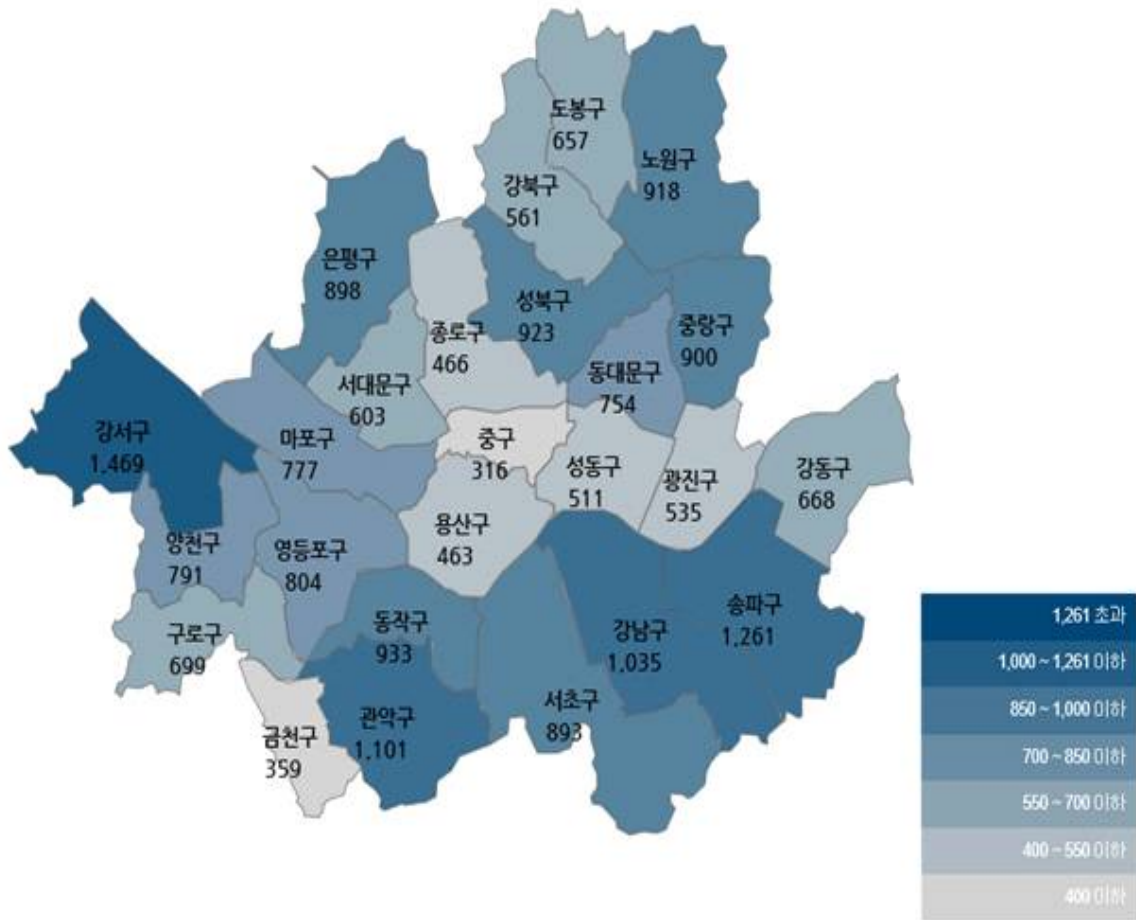
● 일일 확진환자 현황



● 서울시 자치구별 확진환자 발생 현황

- 1월 14일 0시 기준, 서울시 전체 확진자는 총 22,056임(거주지 기준으로 강서 1,469, 송파 1,261, 관악 1,101, 강남 1,035, 동작 933, 성북 923, 노원 918, 중랑 900, 은평 898, 서초 893, 영등포 804, 양천 791, 마포 777, 동대문 754, 구로 699, 강동 668, 도봉 657, 서대문 603, 강북 561, 광진 535, 성동 511, 종로 466, 용산 463, 금천 359, 중구 316, 기타 2,761(타시도 이관 등))

구분	합계	종로구	중구	용산구	성동구	광진구	동대문	중랑구	성북구	강북구	도봉구	노원구	은평구	서대문	마포구	양천구	강서구	구로구	금천구	영등포	동작구	관악구	서초구	강남구	송파구	강동구	기타
전일누계	21,922	462	312	466	511	532	745	895	917	553	654	916	894	599	765	789	1,462	696	357	798	929	1,097	889	1,029	1,255	665	2,745
1.13. 증가	134	4	4	7	-	3	9	5	6	8	3	2	4	4	12	2	7	3	2	6	4	4	4	6	6	3	16
총누계	22,056	466	316	463	511	535	754	900	923	561	657	918	898	603	777	791	1,469	699	359	804	933	1,101	893	1,035	1,261	668	2,761

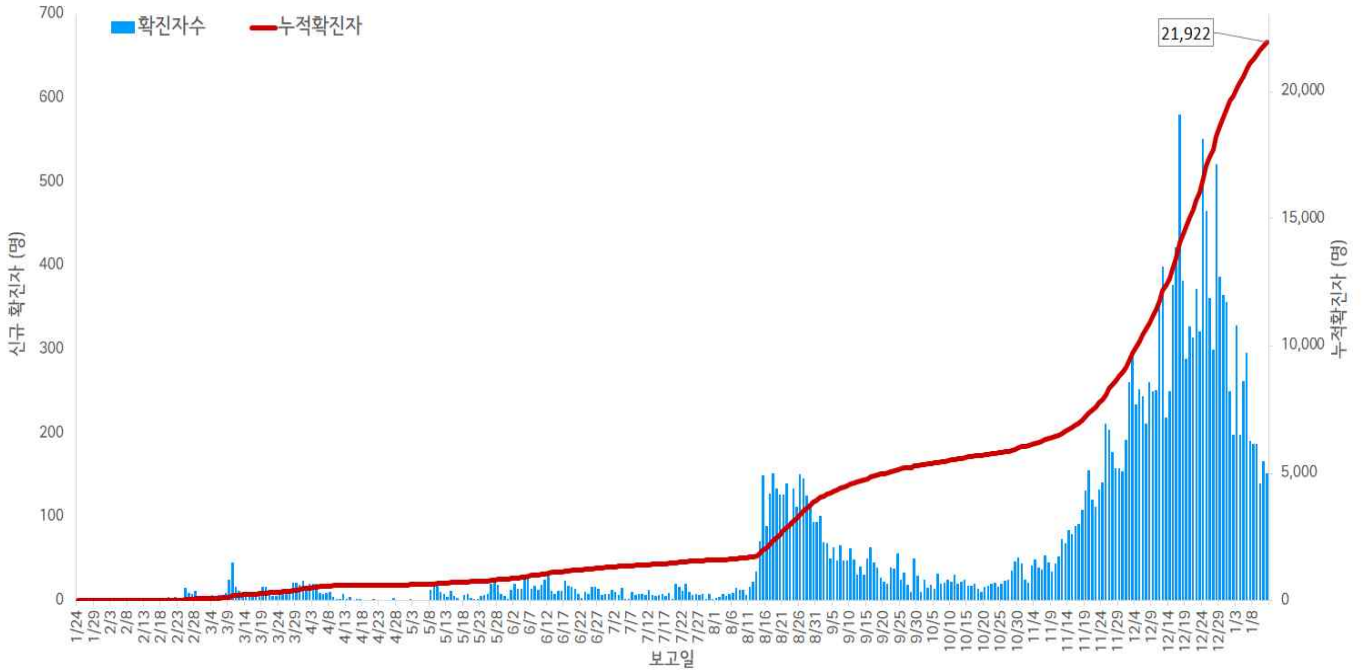


서울시 자치구별 확진자 총 누계 현황

● 서울시 코로나19 발생 현황 (2021. 1. 13. 0시 기준)

- 확진자 일별 발생 추이 및 누적 현황

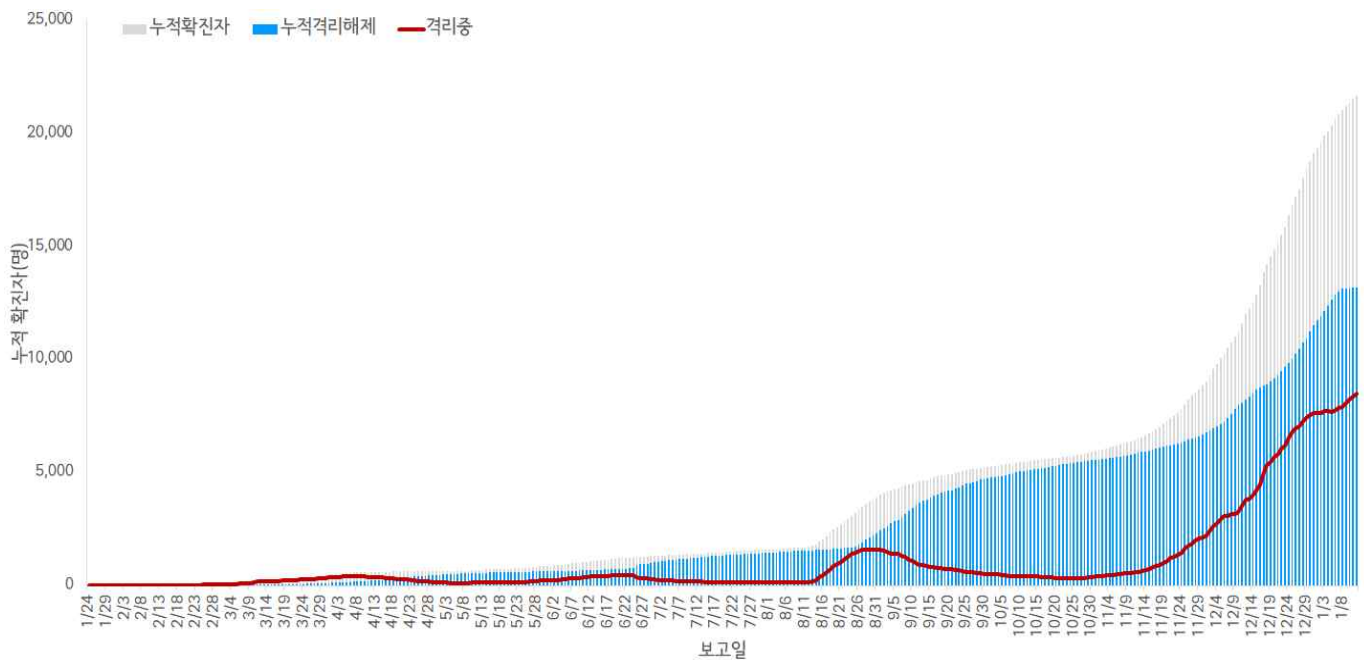
* 신규확진자 152명, 누적환자 총 21,922명



서울시 코로나19 신규 확진자 일별 발생추이 및 누적 현황(명, 보고일 기준)

- 확진자 격리 현황

* 격리해제 16,087명(73.4%), 사망 250명(1.1%), 격리 중 5,585명(25.5%)



서울시 코로나19 누적 격리중 · 격리해제자 현황(명, 보고일 기준)

● **서울시 코로나19 사망자 현황** (2021. 1. 13. 0시 기준)

- 서울시 코로나19 확진자 총 21,922명 중 사망 250명(1.1%)임
- 남성 57.2%(143명), 여성 42.8%(107명), 65세 이상 사망이 91.2%(228명)로 연령대별로 80세 이상 47.6%(119명), 70대 37.2%(93명) 순이고, 병원 및 요양시설 관련 28.8%(72명)로 가장 많았으나 '감염경로 조사중' 사례는 35.6%(89명)임
- (진단소요일) 증상발생 후 확진까지 평균 3.7일(중앙값 3.0일) 소요, 증상발생 후 사망까지 평균 22.2일(중앙값 19.0일) 소요, 확진 후 사망까지 평균 18.1일(중앙값 16.0일) 소요됨

서울시 코로나19 사망자 일반적 특성표

(단위: 명)

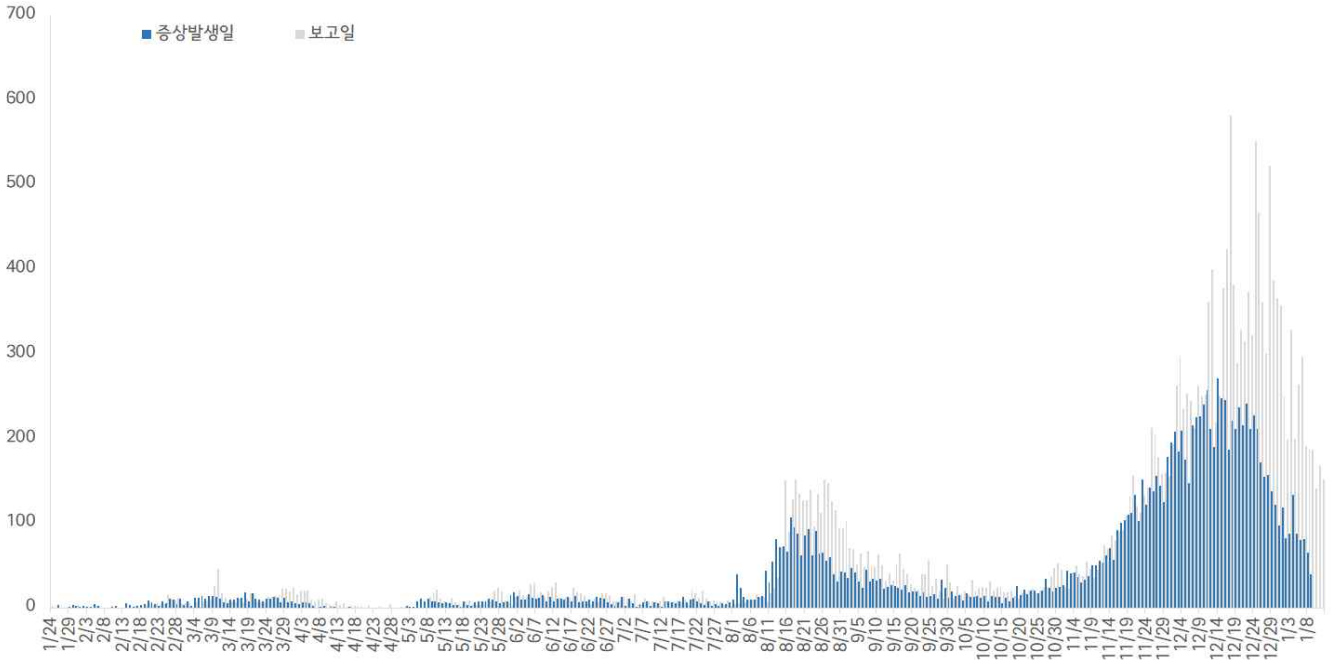
구분		계(%)	
총계		250	100.0%
성별	남	143	57.2%
	여	107	42.8%
연령	40-49세	4	1.6%
	50-59세	8	3.2%
	60-69세	26	10.4%
	70-79세	93	37.2%
	≥ 80세	119	47.6%
	< 65세	22	8.8%
	≥ 65세	228	91.2%
진단소요일	증상-확진	평균±표준편차	3.7 ± 3.3
		중위수 (범위)	3.0 (0-19)
	증상-사망	평균±표준편차	22.2 ± 13.6
		중위수 (범위)	19.0 (2-93)
	확진-사망	평균±표준편차	18.1 ± 12.5
		중위수 (범위)	16.0 (0-82)
감염경로	병원 및 요양시설 관련	72	28.8%
	확진자 접촉	47	18.8%
	종교시설 관련	8	3.2%
	기타	9	3.6%
	직장관련	9	3.6%
	다중이용시설 관련	15	6.0%
	해외유입	1	0.4%
	조사중	89	35.6%

※ 연령* 설정 시 사망당시 연령으로 산출

※ 진단소요일** 설정 시 사후에 확진된 17명은 제외하고 산출

- 증상발생일 및 보고일 기준 발생 추이

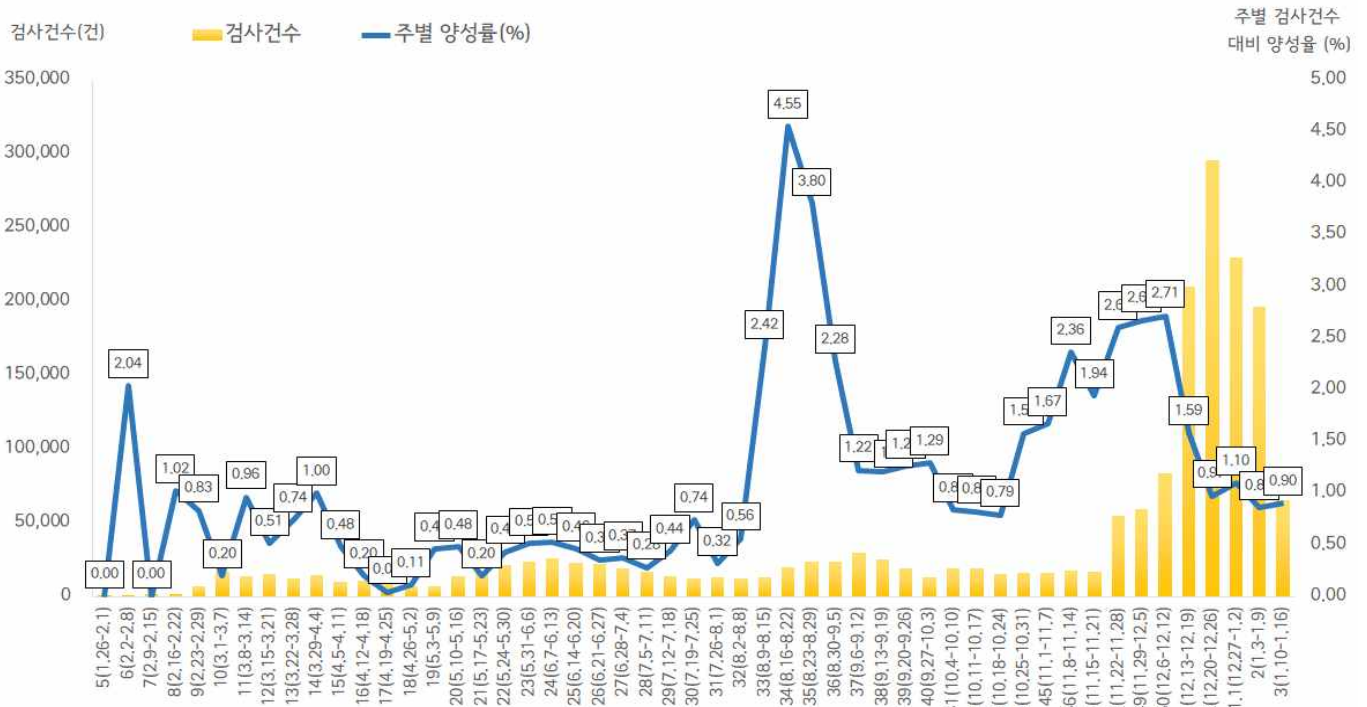
* 분석대상 증상발생일과 보고일이 모두 확인된 13,648명 (무증상 및 증상발생일 모름 등 8,274명 제외)



서울시 코로나19 확진자 일별 분포 현황

- 주별 검사건수 및 확진환자 양성률

* 총 검사건수 1,829,619건 (금주 64,810건) 중 21,922명 확진, 누적 검사 수 대비 총 양성률 1.20%



서울시 코로나19 확진자 주별 검사현황 및 양성률

※ 11.26. 0시 기준부터 서울시 자체 검사 건수를 포함하여 산출하였음

● **인구학적 특성별 발생 현황** (2021. 1. 13. 0시 기준)

- (성별) 남성이 50.7%으로 여성보다 높음
- (연령별) 확진자의 평균 연령은 47.8세 (중위연령 50.0세, 범위 1-100세)로 20-50대가 60.1%이고, 10만명당 확진자수는 60대 323.44명, 70대 301.54명, 80세 이상 284.60명 순이며, 사망 250명(40대 5명, 50대 8명, 60대 27명, 70대 92명, 80세 이상 118명)임 - 치명률 1.1%(80세 이상 13.1%)

(단위: 명, %)

구분	확진자	발생률 (10만명당)	장기입원자	퇴원자	퇴원자 평균 입원일 (일)	사망자	치명률	
계	21,922 (100.0)	225.52	2,273 (10.4)	16,087 (73.4)	23.2	250	1.1	
성 별	남성	11,121 (50.7)	235.00	1,177 (10.6)	7,619 (68.5)	17.9	144	1.3
	여성	10,801 (49.3)	216.51	1,096 (10.1)	8,468 (78.4)	28.0	106	1.0
연 령	0-9	699 (3.1)	108.16	56 (8.0)	570 (81.5)	15.0	0	0.0
	10-19	1,114 (5.1)	139.18	110 (9.9)	905 (81.2)	16.3	0	0.0
	20-29	2,880 (13.1)	196.52	358 (12.4)	2,186 (75.9)	17.6	0	0.0
	30-39	3,003 (13.7)	200.62	327 (10.9)	2,214 (73.7)	16.4	0	0.0
	40-49	3,101 (14.2)	200.37	281 (9.1)	2,261 (72.9)	16.4	5	0.2
	50-59	4,182 (19.1)	272.92	406 (9.7)	3,089 (73.9)	31.6	8	0.2
	60-69	3,938 (18.0)	323.44	400 (10.2)	2,920 (74.1)	33.9	27	0.7
	70-79	2,102 (9.6)	301.54	240 (11.4)	1,454 (69.2)	20.9	92	4.4
	80이상	903 (4.1)	284.60	95 (10.5)	488 (54.0)	22.7	118	13.1

※ 치명률= 사망자수/확진자수 × 100

※ 평균 입원일= (퇴원자 입원일의 합계)/(전체 퇴원자수)

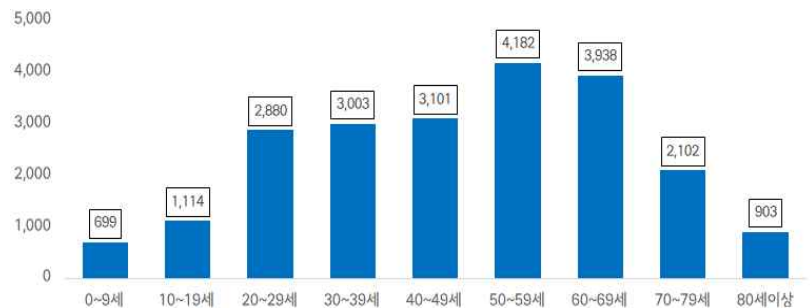
※ 장기입원자 = 입원 35일 이상 확진자

※ 인구 10만명당 발생률은 통계청에서 제공하는 2020년 7월 1일 행정구역별 인구 기준.

- **성별·연령별 분포 현황**

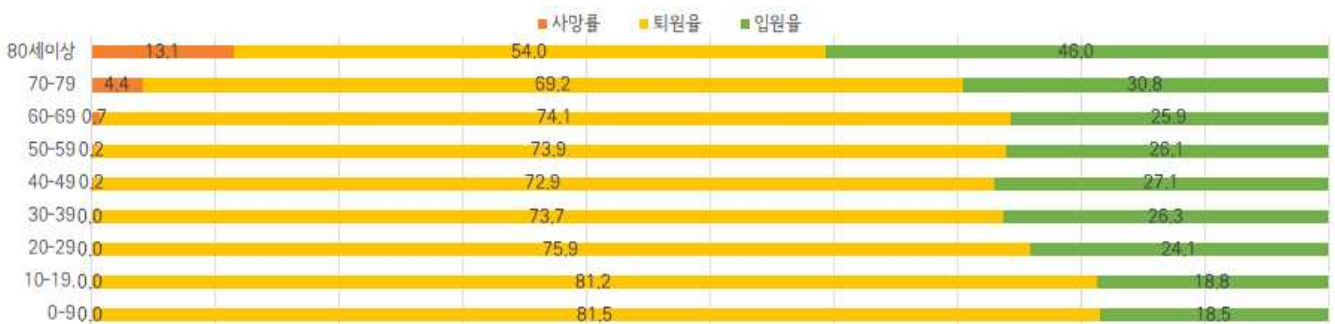


성별



연령별

- **연령별 확진자 치료현황**



서울시 코로나19 연령별 확진자 치료 현황

- 최근 4주간 주별 발생현황

성별, 연령별 확진환자 주별 발생현황 (보고일 기준)

(단위: 명, %)

구분		52주(12.20.-12.26.)	1주(12.27.-21.1.2.)	2주(1.3.-1.9.)	3주(1.10.-1.12.)
계		2,718 (100.0)	2,380 (100.0)	1,654 (100.0)	460 (100.0)
성별	남성	1,490 (54.8)	1,349 (56.7)	921 (55.7)	240 (52.2)
	여성	1,228 (45.2)	1,031 (43.3)	733 (44.3)	220 (47.8)
연령	0-9	101 (3.8)	61 (2.6)	50 (3.0)	9 (1.9)
	10-19	123 (4.5)	107 (4.5)	79 (4.7)	29 (6.2)
	20-29	323 (11.9)	296 (12.4)	208 (12.6)	53 (11.5)
	30-39	394 (14.5)	352 (14.8)	230 (13.9)	55 (12.0)
	40-49	409 (15.0)	340 (14.3)	243 (14.7)	52 (11.3)
	50-59	522 (19.2)	465 (19.5)	340 (20.6)	91 (19.8)
	60-69	478 (17.6)	437 (18.4)	292 (17.7)	95 (20.7)
	70-79	235 (8.6)	205 (8.6)	144 (8.7)	49 (10.7)
	80이상	133 (4.9)	117 (4.9)	68 (4.1)	27 (5.9)
사망자 총계		27 (1.0)	32 (1.3)	41 (2.5)	20 (4.3)

- 최근 1주간 일별 발생현황

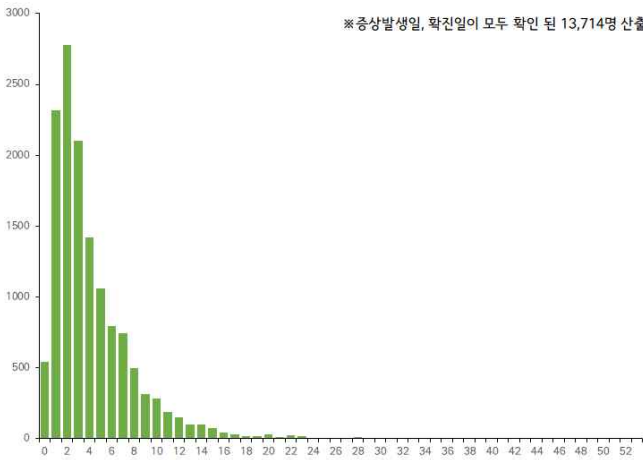
성별, 연령별 확진환자 일별 발생현황 (보고일 기준)

(단위: 명, %)

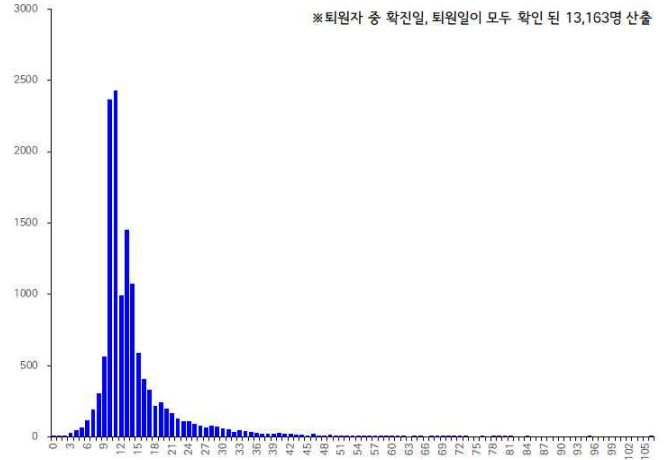
구분		1.6.	1.7.	1.8.	1.9.	1.10	1.11	1.12
계		297(100.0)	191(100.0)	188(100.0)	187(100.0)	141(100.0)	167(100.0)	152(100.0)
성별	남성	181(60.9)	106(55.5)	87(46.3)	97(51.9)	76(53.9)	86(51.5)	78(51.3)
	여성	116(39.1)	85(44.5)	101(53.7)	90(48.1)	65(46.1)	81(48.5)	74(48.7)
연령	0-9	8(2.7)	5(2.7)	8(4.2)	5(2.7)	1(0.7)	5(3.0)	3(2.0)
	10-19	17(5.7)	9(4.8)	9(4.8)	11(5.9)	11(7.8)	13(7.8)	5(3.3)
	20-29	46(15.5)	27(14.1)	22(11.7)	26(13.9)	19(13.5)	21(12.6)	13(8.6)
	30-39	37(12.5)	26(13.6)	27(14.4)	20(10.7)	12(8.5)	19(11.4)	24(15.8)
	40-49	57(19.2)	14(7.3)	24(12.8)	22(11.8)	18(12.8)	23(13.8)	11(7.2)
	50-59	74(24.9)	38(19.9)	38(20.2)	47(25.1)	25(17.7)	32(19.2)	34(22.4)
	60-69	28(9.4)	44(23.0)	39(20.7)	27(14.4)	30(21.3)	30(18.0)	35(23.0)
	70-79	20(6.7)	22(11.5)	12(6.4)	17(9.1)	14(9.9)	11(6.6)	24(15.8)
	80이상	10(3.4)	6(3.1)	9(4.8)	12(6.4)	11(7.8)	13(7.8)	3(2.0)
사망자 총계		6(2.0)	10(5.2)	0(0.0)	7(3.7)	8(5.7)	10(6.0)	2(1.3)

● **진단소요일 (2021. 1. 13. 0시 기준)**

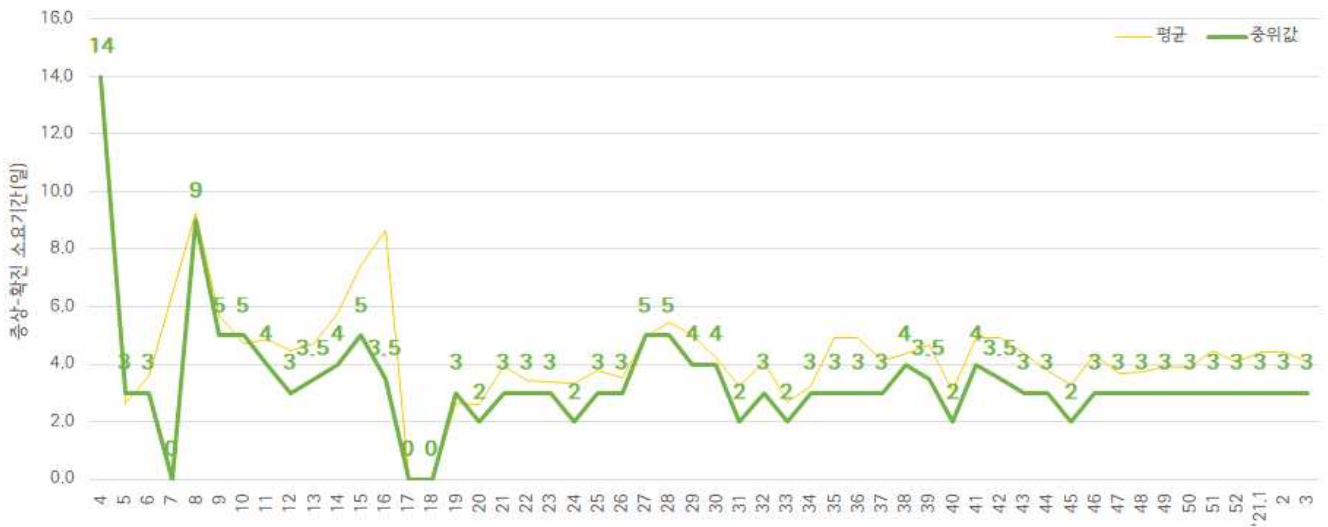
증상발생일부터 확진일까지 4.1일(중앙값 3일)소요, 확진일부터 퇴원일까지 평균 14.2일(중앙값 12일)소요



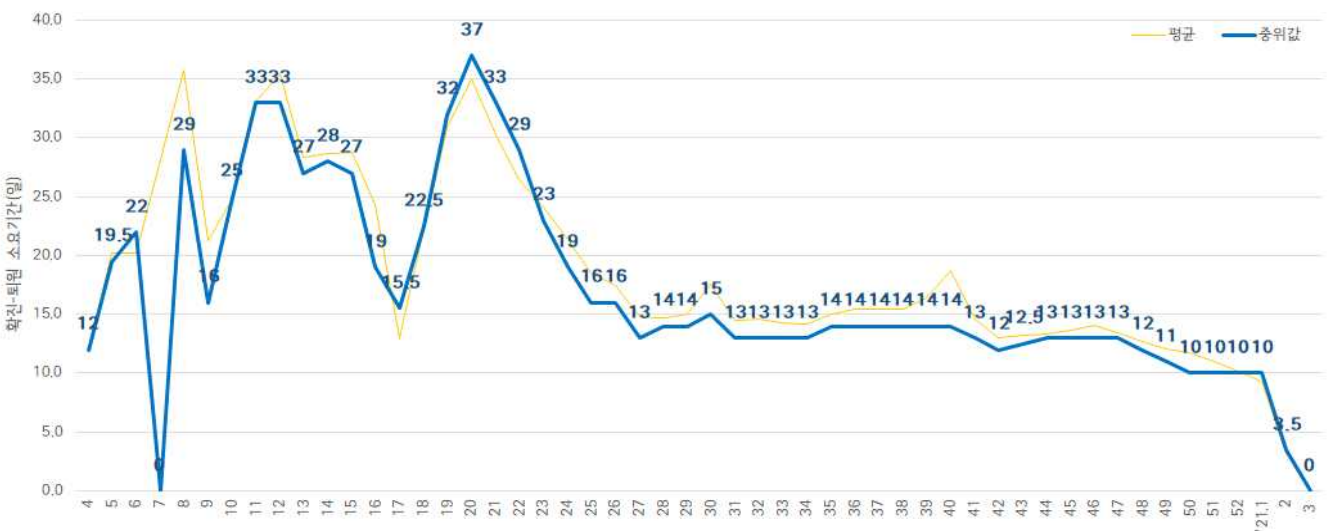
증상발생일 - 확진일 소요기간



확진일 - 퇴원일 소요기간



주별 증상발생일 - 확진일 소요기간



주별 확진일 - 퇴원일 소요기간

● 자치구별 발생 현황(발생구 기준) (2021. 1. 13. 0시 기준)

- 강서구가 6.7%(1,463명)로 가장 높았으며, 송파구 발생이 5.7%(1,255명), 관악구 5.0%(1,097명), 강남구 4.7%(1,029명), 동작구 4.2%(929명) 순이었음
- 인구 10만명당 확진자수는 전체 225.52명으로 종로구 307.88명, 강서구 249.26명, 중구 248.23명, 동작구 235.09명, 중랑구 226.92명 순이었음

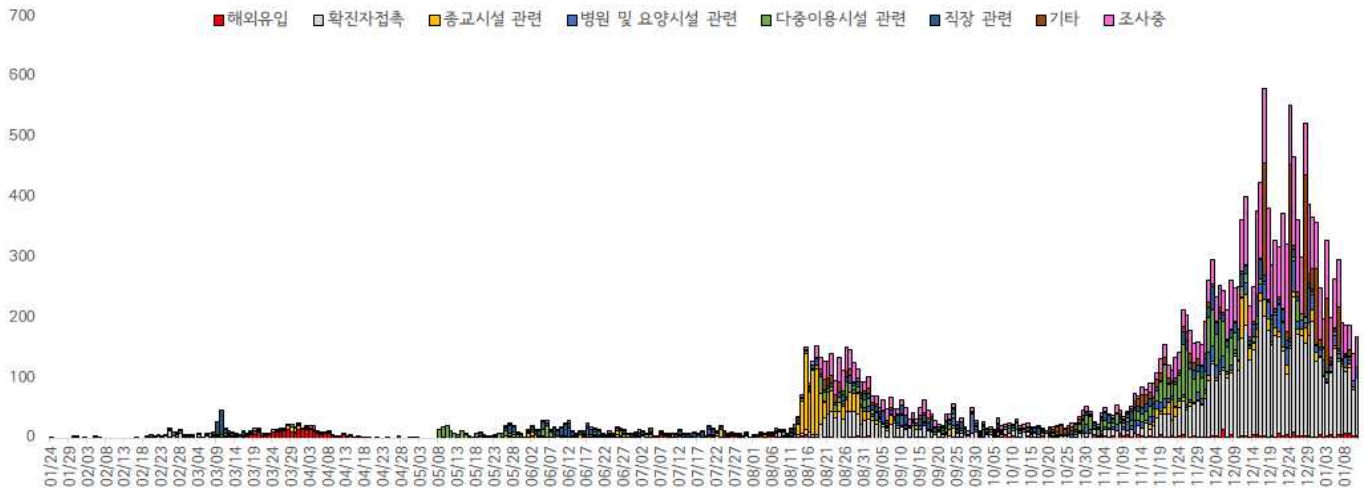
구분	누계		증가현황	발생률* (10만명당)
	(명)	(%)		
서울특별시	21,922	100.0	▲+152	225.52
종로구	463	2.1	▲+1	307.88
중구	313	1.5	▲+4	248.23
용산구	456	2.1	▲+1	198.75
성동구	517	2.4	▲+4	173.84
광진구	536	2.4	▲+3	153.33
동대문구	748	3.4	▲+7	216.44
중랑구	895	4.1	▲+6	226.92
성북구	918	4.2	▲+8	207.78
강북구	553	2.5	▲+4	177.37
도봉구	654	3.0	▲+9	198.45
노원구	916	4.2	▲+10	173.19
은평구	894	4.1	▲+5	186.43
서대문구	599	2.7	▲+1	191.55
마포구	765	3.5	▲+5	204.33
양천구	794	3.6	▲+6	173.38
강서구	1,463	6.7	▲+14	249.26
구로구	695	3.2	▲+1	171.57
금천구	358	1.6	▲+2	154.14
영등포구	798	3.6	▲+3	213.74
동작구	929	4.2	▲+9	235.09
관악구	1,097	5.0	▲+6	219.51
서초구	889	4.1	▲+1	207.27
강남구	1,029	4.7	▲+9	190.12
송파구	1,255	5.7	▲+12	186.89
강동구	665	3.0	▲+6	145.46
기타	2,723	12.4	▲+15	-

- 1) 강서구: 종교시설 229명(강서구 소재 교회 관련 170명), 다중이용시설 관련 224명(댄스교습관련시설 163명), 병원 및 요양시설 관련 97명 등
- 2) 송파구: 다중이용시설 관련 130명(송파구 장애인 생활시설 관련 13명), 종교시설 관련 100명, 직장 관련 75명 등
- 3) 관악구: 직장 관련 116명, 다중이용시설 관련 91명, 종교시설 관련 74명, 해외 유입 21명 등

※ 인구 10만명당 확진자수는 통계청에서 제공하는 2020년 7월 1일 행정구역별 인구를 기준으로 함.

● **주요 감염경로별 발생 현황** (2021. 1. 13. 0시 기준 누적분)

- 최근 소규모 집단발생 환자 증가
- 주요 감염경로별 발생률은 다중 이용시설 관련이 9.5%(2,083명)로 가장 높았으며, 종교시설 관련 7.9%(1,740명), 직장 관련 6.9%(1,517명), 병원 및 요양시설 관련 6.0%(1,313명), 해외유입 3.2%(706명) 순이었음



서울시 코로나19 주요 감염경로별 발생현황

● **감염경로 조사중 환자 현황** (2021. 1. 13. 0시 기준)

- 21. 1. 13. 0시 기준 확진자 총 21,922명 중 감염경로 ‘조사중’ 5,007명(22.8%) 보고됨
- “감염경로 조사중” 5,007명 중 남자 확진자는 52.3%(2,621명), 여자 확진자는 47.7%(2,386명)임

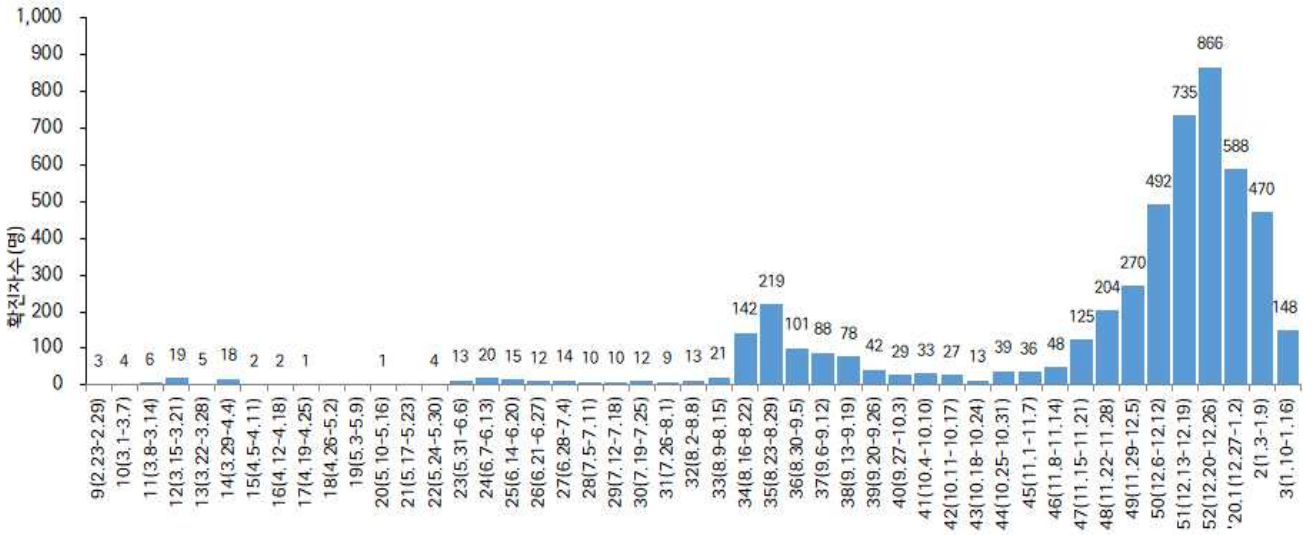
성별/연령별 확진자,경로 조사자 분포 현황

(단위: 명)

구분	합계	성별		연령(세)								
		남	여	0-9	10-19	20-29	30-39	40-49	50-59	60-69	70-79	80이상
확진자 (%)	21,922	11,121	10,801	699	1,114	2,880	3,003	3,101	4,182	3,938	2,102	903
	(100.0)	(50.7)	(49.3)	(3.1)	(5.1)	(13.1)	(13.7)	(14.2)	(19.1)	(18.0)	(9.6)	(4.1)
경로 조사중 (%)	5,007	2,621	2,386	41	147	648	727	657	906	1,043	620	218
	(22.8)	(23.6)	(22.1)	(5.9)	(13.2)	(22.5)	(24.2)	(21.2)	(21.7)	(26.5)	(29.5)	(24.1)

※ 관악 292건, 강서 290건, 송파 280건, 강남 260건, 은평 251건, 동작 243건, 영등포 230건, 서초 222건, 중랑 219건, 성북 206건, 마포 194건, 동대문 184건, 강동 174건, 노원 171건, 양천 169건, 구로 155건, 종로 150건, 도봉 137건, 강북 135건, 성동 134건, 광진 128건, 용산 122건, 서대문 120건, 중구 85건, 금천 75건 (기타 381건 제외)

- “감염경로 조사중” 5,007명 중 50세 이상은 55.7%(2,787명), 연령대별 비율은 60대가 20.8%로 가장 높았고 50대 18.1%, 30대 14.5%, 40대 13.1% 순임
- 65세 이상 확진자 4,730명 중 “감염경로 조사중”은 26.4% (1,324명)임
- “감염경로 조사중” 5,007명 중 사망자는 1.8%(89명)임



서울시 코로나19 감염경로 조사중 확진자 주별 분포 현황(명, 보고일 기준)>

서울시 코로나19 감염경로 조사중 사례 일반적 특성표

(단위: 명)

구분		누적확진자수		감염경로			
				조사완료		조사중	
합계		21,922	100.0%	16,915	100.0%	5,007	100.0%
성별	남	11,121	50.7%	8,500	50.3%	2,621	52.3%
	여	10,801	49.3%	8,415	49.7%	2,386	47.7%
연령	0-9세	699	3.2%	658	3.9%	41	0.8%
	10-19세	1,114	5.1%	967	5.7%	147	2.9%
	20-29세	2,880	13.1%	2,232	13.2%	648	12.9%
	30-39세	3,003	13.7%	2,276	13.5%	727	14.5%
	40-49세	3,101	14.1%	2,444	14.4%	657	13.1%
	50-59세	4,182	19.1%	3,276	19.4%	906	18.1%
	60-69세	3,938	18.0%	2,895	17.1%	1,043	20.8%
	70-79세	2,102	9.6%	1,482	8.8%	620	12.4%
	≥80세	903	4.1%	685	4.0%	218	4.5%
65세기준	< 65세	17,192	78.4%	13,509	79.9%	3,683	73.6%
	≥65세	4,730	21.6%	3,406	20.1%	1,324	26.4%
사망	예	250	1.1%	161	1.0%	89	1.8%
	아니오	21,672	98.9%	16,754	99.0%	4,918	98.2%

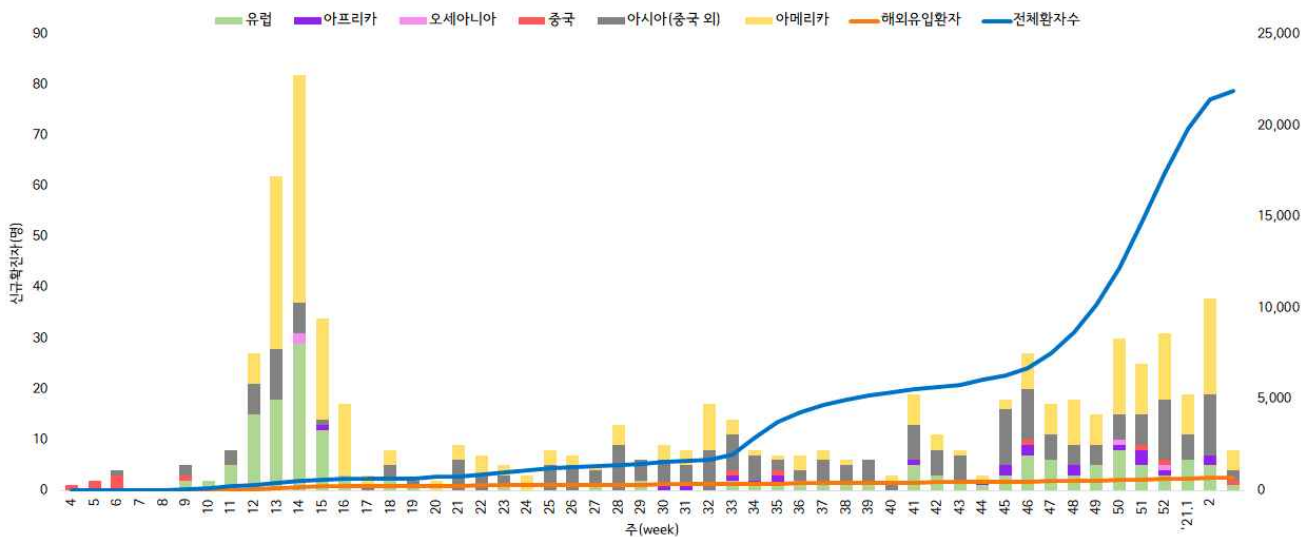
● 해외 유입 현황 (2021. 1. 13. 0시 기준)

- 해외유입 사례로 추정되는 누적 확진자수 706명(3.2%)
- 주요 국외유입 분포는 아메리카 40.9%, 아시아(중국 외) 30.2%, 유럽 23.4%순임

코로나19 해외유입 확진자 분포 현황

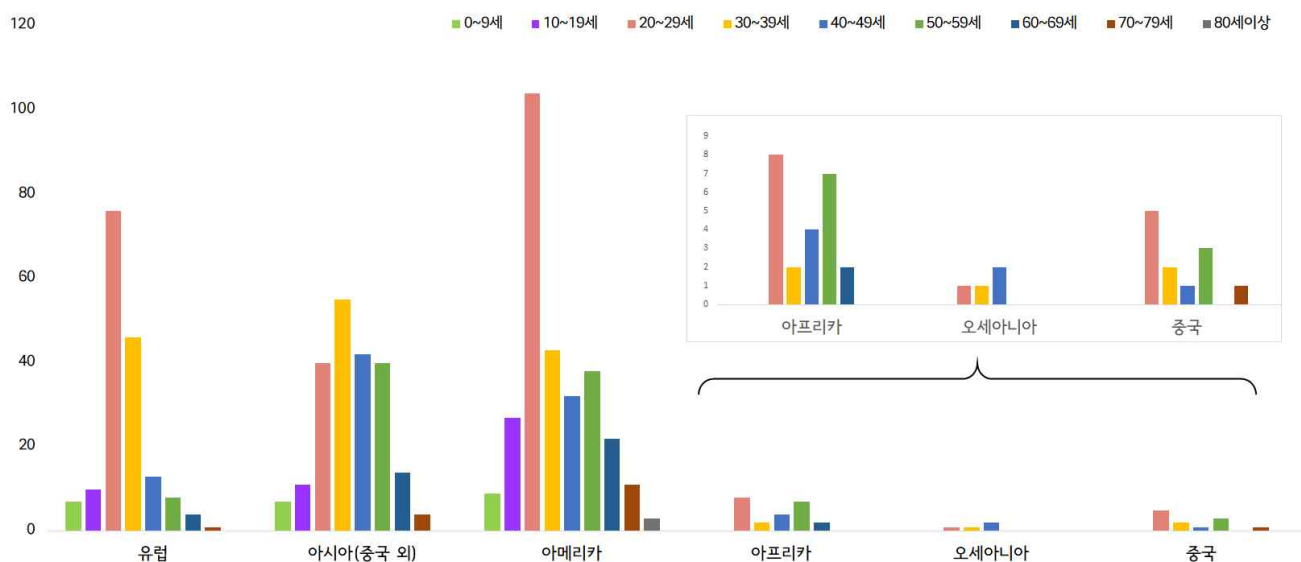
(단위: 명)

구분	유럽	아시아 (중국 외)	아메리카	아프리카	오세아니아	중국	합계
누계	165	213	289	23	4	12	706
증가현황	-	-	▲+4	-	-	-	▲+4
백분율(%)	(23.4)	(30.2)	(40.9)	(3.3)	(0.6)	(1.7)	(100.0)



서울시 코로나19 신규·누적 해외유입 확진자 현황(명, 보고일 기준)

- 연령별 해외유입 현황 분포



서울시 코로나19 연령별 해외유입 확진자 현황(명, 보고일 기준)

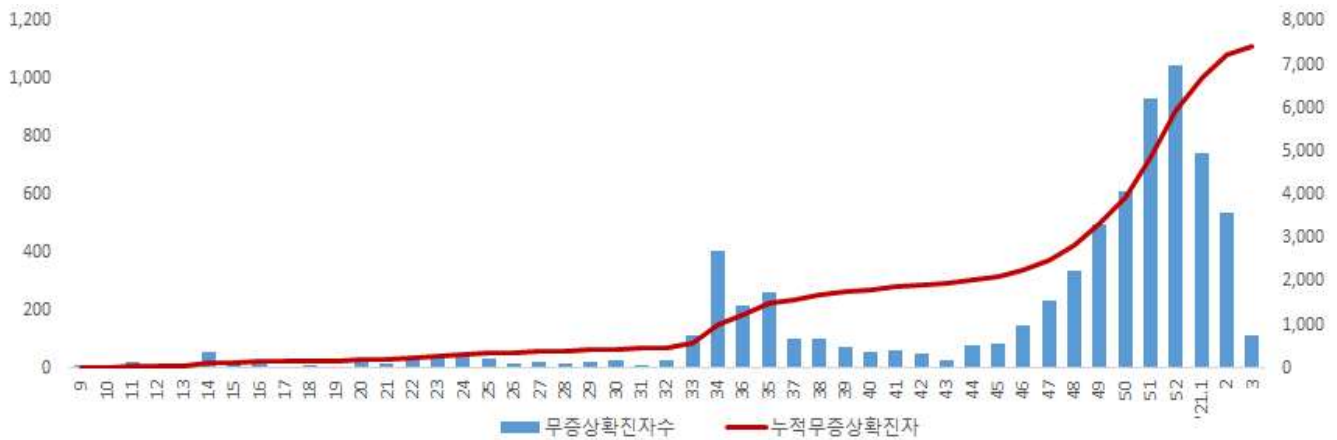
● 무증상자 발생현황 (2021. 1. 13. 0시 기준)

- 전체 확진자 중 무증상자는 33.8%이며, 남성이 51.1%로 여성보다 높음
- 무증상 확진자의 평균 연령은 48.5세(중위연령 52.0세, 범위 1-99세)로 20-50대가 53.9%이며, 사망 77명(40대 3명, 50대 2명, 60대 6명, 70대 24명, 80세 이상 42명)임 - 치명률 1.0% (80세 이상 10.2%)

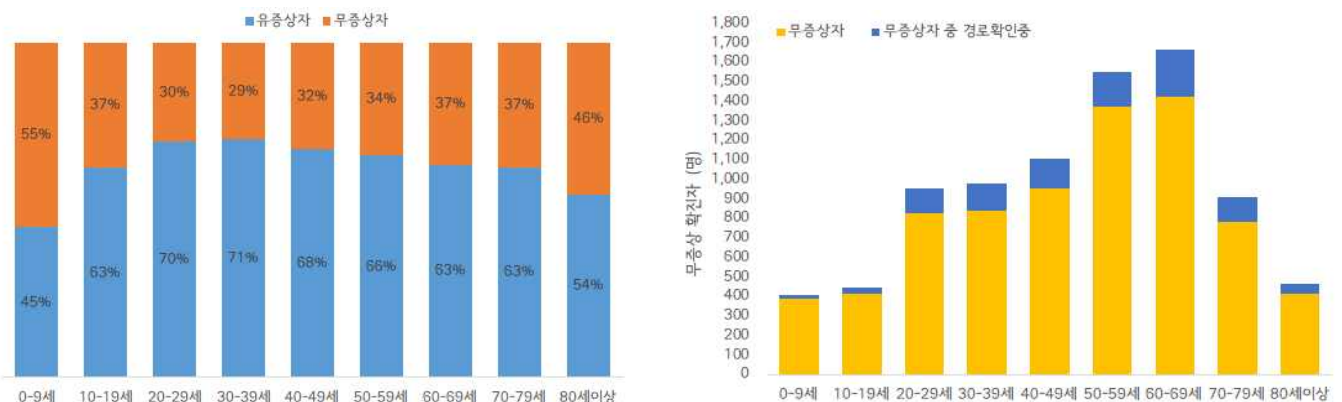
(단위: 명, %)

구분	무증상자 (%)	경로 확인증 (%)	퇴원자 (%)	사망자(명)	치명률(%)	
계	7,407 (100.0)	1064 (14.4)	5,347 (72.2)	77	1.0	
성별	남성	3,787 (51.1)	563 (14.9)	2,590 (68.4)	42	1.1
	여성	3,620 (48.9)	501 (13.8)	2,757 (76.2)	35	1.0
연령	0-9	386 (5.3)	21 (5.4)	303 (78.5)	0	0.0
	10-19	415 (5.6)	30 (7.2)	328 (79.0)	0	0.0
	20-29	826 (11.2)	125 (15.1)	609 (73.7)	0	0.0
	30-39	840 (11.3)	141 (16.8)	588 (70.0)	0	0.0
	40-49	953 (12.9)	149 (15.6)	689 (72.3)	3	0.3
	50-59	1,373 (18.5)	179 (13.0)	1001 (72.9)	2	0.1
	60-69	1,422 (19.2)	240 (16.9)	1060 (74.5)	6	0.4
	70-79	781 (10.5)	126 (16.1)	542 (69.4)	24	3.1
80이상	411 (5.5)	53 (12.9)	227 (55.2)	42	10.2	

※ 치명률= 사망자수/무증상 확진자수×100; 확진 당시 기초역학조사서 상 무증상자



서울시 코로나19 주별 무증상 확진자 누적 현황(명, 보고일 기준)



서울시 코로나19 연령별 무증상 확진자 현황

● **접촉자 관리 현황** (2021. 1. 13. 0시 기준)

- 서울시 관리 누적 접촉자는 149,473명으로, 그중 검사결과 양성으로 확진된 사례는 6.8%(10,198명)임

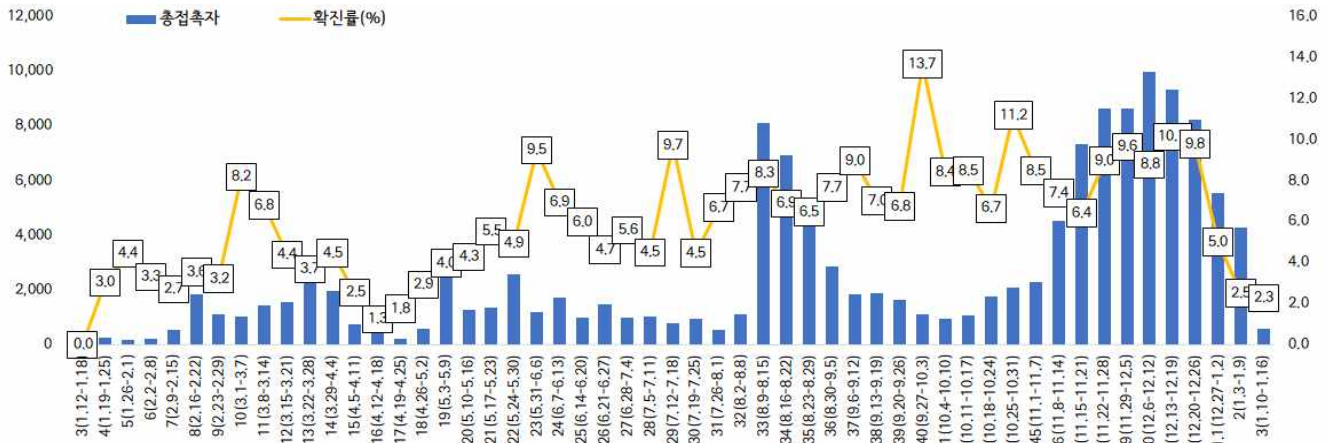
서울시 성별, 연령별 코로나19 접촉자 분포 현황

(단위: 명)

구분	합계	성별		연령(세)								
		남	여	0-9	10-19	20-29	30-39	40-49	50-59	60-69	70-79	80이상
누계 (%)	149,473 (100.0)	77,154 (51.6)	72,319 (48.4)	9,666 (6.4)	14,211 (9.5)	29,372 (19.7)	25,074 (16.8)	22,202 (14.9)	23,022 (15.4)	16,036 (10.7)	6,711 (4.5)	3,179 (2.1)
확진자 (%)	10,198 (6.8)	4,199 (5.4)	5,999 (8.3)	482 (5.0)	671 (4.7)	1,533 (5.2)	1,328 (5.3)	1,452 (6.5)	1,909 (8.3)	1,670 (10.4)	812 (12.1)	341 (10.7)

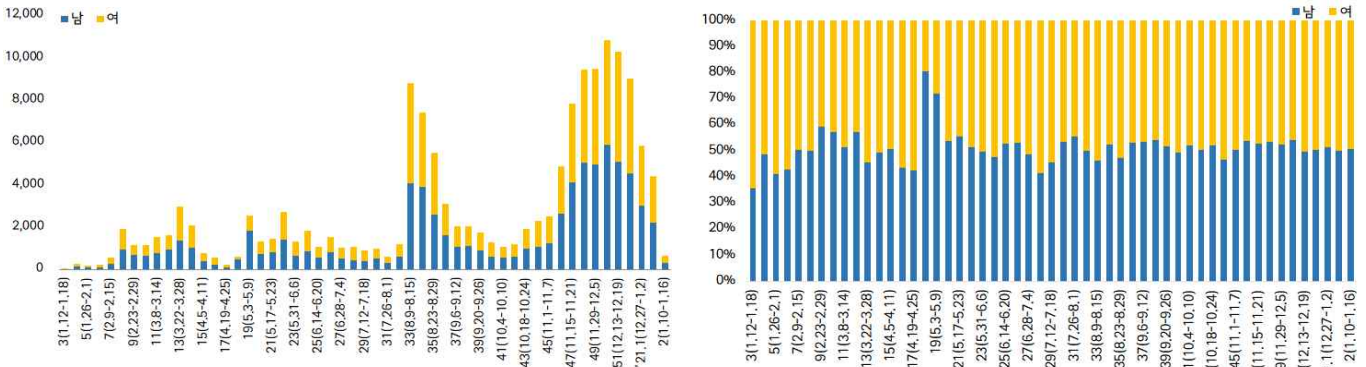
※ 접촉자 중 확진자수(명,%)는 질병보건통합관리시스템(is.cdc.go.kr)에 등록된 접촉자 데이터를 기준으로 함.

- **주별 접촉자 발생 현황**



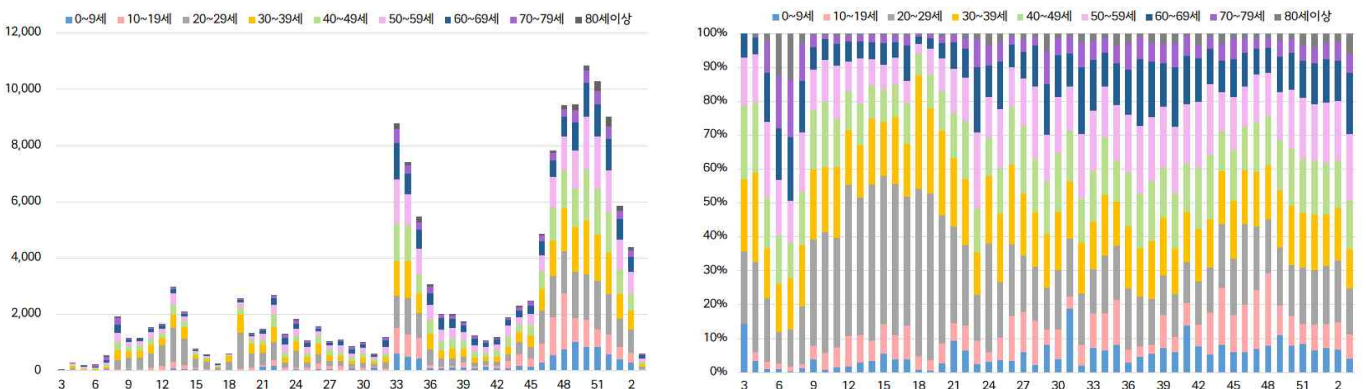
서울시 코로나19 주별 접촉자 현황 및 확진율(명, %, 최종접촉일 기준)

- **성별 접촉자 발생 현황**



서울시 코로나19 성별 분포(명, %, 최종접촉일 기준)

- **연령별 접촉자 발생 현황**



서울시 코로나19 연령별 분포(명, %, 최종접촉일 기준)

● 서울시 전체 선별진료소 지정 현황 (2021. 1. 13. 18시 서울시 일일상황보고 기준)

(단위 : 개소)

합계	자치구			의료기관					차량 이동식	이동검체 채취반
	소계	보건소 내	보건소 외(상담소)	소계	국가지정	지역거점	국공립 병원	민간병원		
82	37	35	2	44	5	6	8	25	1	0

● 보건소 선별진료소(25개 자치구) 검체 검사 현황

(단위 : 건)

구분	총 누계	주간 계	1.7(목)	1.8(금)	1.9(토)	1.10(일)	1.11(월)	1.12(화)	1.13(수)
계	1,233,706	67,670	11,101	11,914	7,879	6,392	11,635	9,809	8,940
평균	49,348.2	2706.8	444.0	476.6	315.2	255.7	465.4	392.4	357.6
최고	강남구 135,991	강남구 4,825	강북구 886	강남구 882	송파구 750	강남구 469	강북구 1,026	강북구 774	송파구 949
최저	양천구 26,164	노원구 740	노원구 123	노원구 130	양천구 91	중구 78	양천구 116	구로구 139	양천구 87

● 의료기관 선별진료소(44개소) 검체 검사 현황

(단위 : 건)

구분	총 누계	주간 계	1.7(목)	1.8(금)	1.9(토)	1.10(일)	1.11(월)	1.12(화)	1.13(수)
계	472,068	18,036	2,506	3,131	1,996	1,418	3,362	2,982	2,641
평균	10,728.8	409.9	49.1	61.4	39.1	32.2	65.9	58.5	51.8
최고	아산병원 117,864	아산병원 4,615	아산병원 684	아산병원 809	아산병원 538	아산병원 620	아산병원 617	아산병원 649	아산병원 698
최저	명지성모병 원 35	동부병원 0	동부병원 등 3개소 0	동부병원 등 3개소 0	서북병원 등 5개소 0	서북병원 등 10개소 0	서북병원 등 2개소 0	동부병원 등 2개소 0	동부병원 등 3개소 0

● 차량이동식(Drive-Thru) 선별진료소 운영 현황

(단위 : 건)

구분	누 계		금 일		비 고
	진료인원	검사인원	진료인원	검사인원	
계	14,735	13,308	21	21	
이대서울병원	9,519	9,503	21	21	
구 소방학교	1,814	1,379	-	-	운영중단
은평병원	896	782	-	-	
잠실주경기장	2,506	1,644	-	-	

* 확진건수 : 검체 후 통보되어온 양성반응자수로 검사일과 동일하지 않음(날짜는 검사일)

* 은평병원, 잠실주경기장 4.27.(월)부터 운영 중단

* 구 소방학교 '20.5.8.(금)부터 운영 중단 ⇒ '20.5.15.(금) 운영 재개 ⇒ '20.5.22.(금) 운영 중단

● 일반시민 대상 선제검사 현황(홈페이지신청) (2021. 1. 13. 18시 서울시 일일상황보고 기준)

(단위 : 건)

구분 (6.15.~)	총 누계	어린이	은평	서북	서울의료원	보라매	동부	서남	강남보건소 (유타)
누계	27,631	3,280	2,762	4,559	4,461	3,793	4,388	4,171	217
1. 13.	289	41	24	67	39	53	27	38	

- 검사결과 : 양성 77명

국내 현황

● 국내 확진환자 발생 현황 (2021. 1. 14. 0시 기준)

- 1월 14일 0시 기준, 국내 확진자는 70,728명(전일 0시 기준 대비 524명 추가)이며, 이 중 격리해제는 55,772명(전일 대비 1,136명 증가)으로 현재 13,761명이 격리 중임
- 사망자는 1,195명(전일 0시 기준 대비 10명 추가)으로 **치명률은 1.69%**로 확인됨

국내 코로나19 발생 현황 (2021. 1. 14. 0시 기준) (출처) 질병관리청

구분	총계	확진환자현황				검사현황		
		계	격리해제	격리 중	사망	계	검사 중	결과 음성
1.13.(수) 0시 기준	4,872,312	70,204	54,636	14,383	1,185	4,802,108	182,914	4,619,194
1.14.(목) 0시 기준	4,925,359	70,728	55,772	13,761	1,195	4,854,631	169,742	4,684,889
증감	+53,047 (1.1%)	+524 (0.7%)	+1,136 (2.0%)	-622 (-4.3%)	+10 (0.8%)	52,523 (1.1%)	-13,172 (-7.2%)	+65,695 (1.4%)

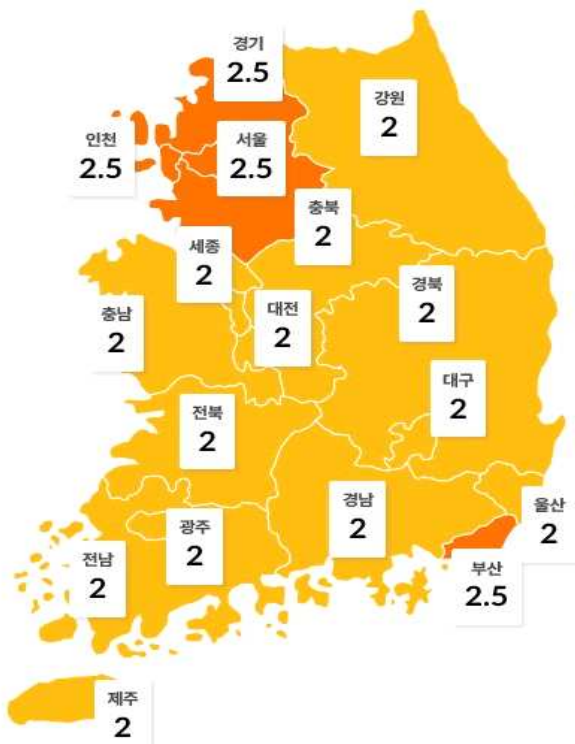
- 새롭게 확진된 환자 524명의 현황

구분	합계	서울	부산	대구	인천	광주	대전	울산	세종	경기	강원	충북	충남	전북	전남	경북	경남	제주	검역
격리중	13,761	5,500	449	208	690	295	93	131	12	3,766	272	441	300	122	73	310	329	56	714
격리해제	55,772	16,304	1,743	7,687	2,726	1,101	833	689	148	13,472	1,193	964	1,550	809	539	2,345	1,370	436	1,863
사망	1,195	252	81	203	40	10	11	34	1	367	24	37	28	30	6	63	6	0	2
합계	70,728	22,056	2,273	8,098	3,456	1,406	937	854	161	17,605	1,489	1,442	1,878	961	618	2,718	1,705	492	2,579
증감	524	134	40	11	25	31	3	10	2	171	11	18	12	3	6	18	16	2	11
해외유입	28	3	0	0	1	1	0	1	0	9	0	0	0	0	0	2	0	0	11
지역발생	496	131	40	11	24	30	3	9	2	162	11	18	12	3	6	16	16	2	0

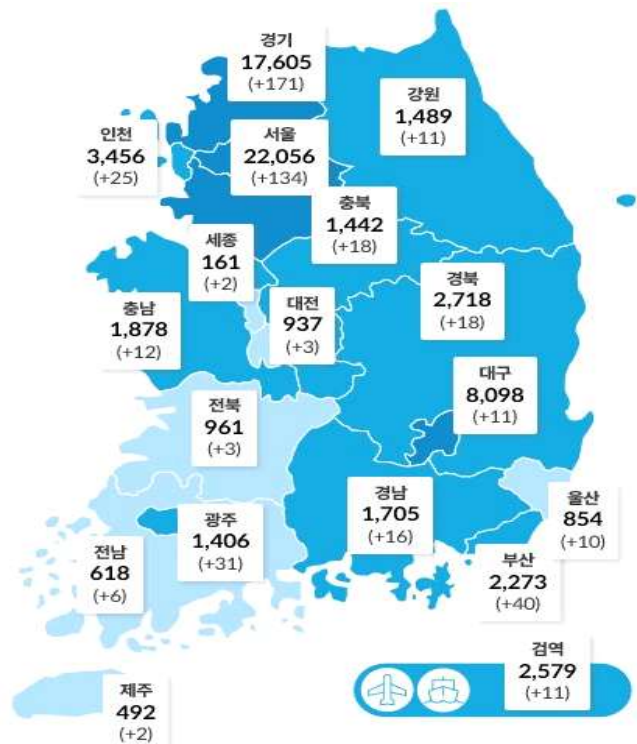
** 1월 13일 0시부터 1월 14일 0시 사이에 질병관리청으로 신고·접수된 자료 기준

※ 상기 통계는 모두 추후 역학조사 과정에서 변경될 수 있음

1) 지자체 오신고 정정(1.10. 0시 기준, 대구 -7, 양성 → 음성, 1.13. 0시 기준, 경북 -1, 양성 → 음성)

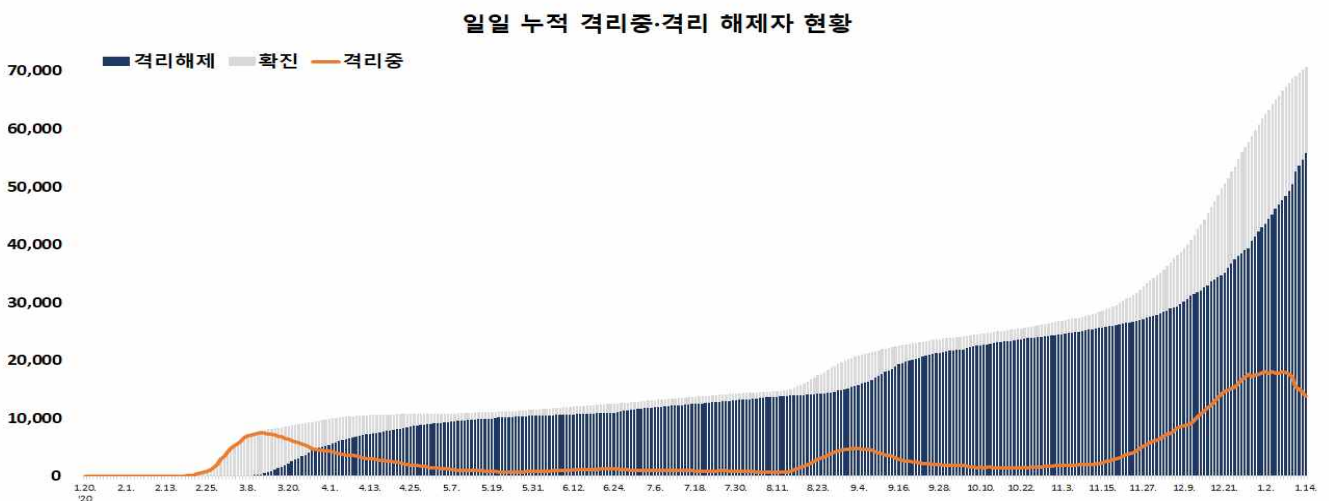
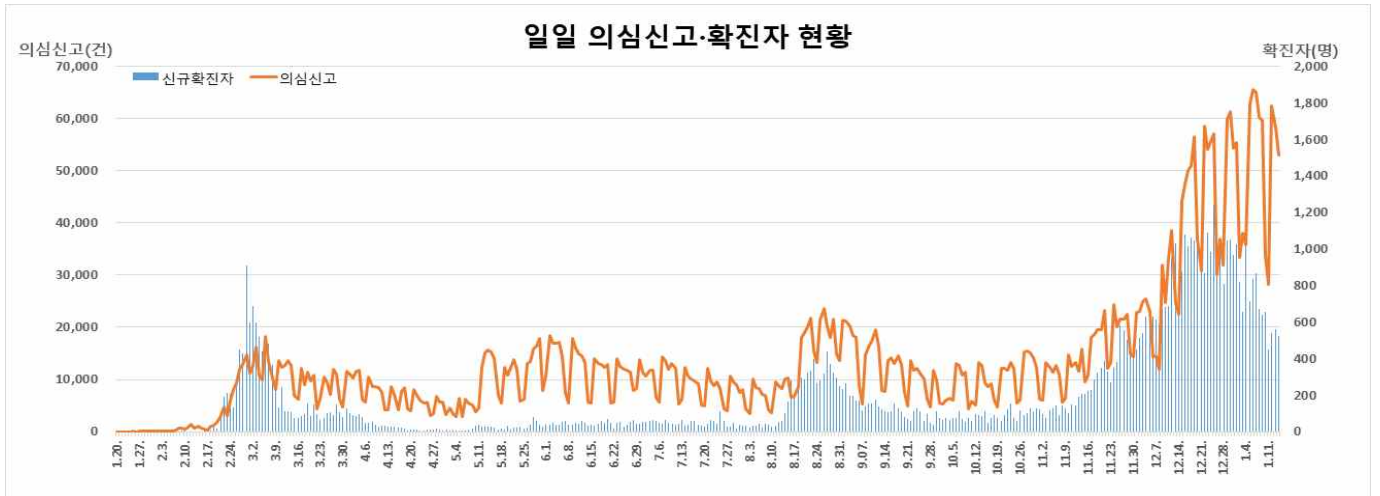


지역별 거리 두기 단계 (01.11. 0시 기준)



시도별 확진자 분포 현황 (01.14. 0시 기준)

● 국내 일별 신규/누적 확진자 현황 (2021. 1. 14. 0시 기준)



- 금일 신규 확진자 524명 중 해외유입은 28명이며, 지역사회 발생은 496명임
- 해외 유입 확진자 현황

해외 유입 신규 및 누적 확진자 현황 (2021. 1. 14. 0시 기준, '20.1.3일 이후 누계)

구분	합계	유입 국가						확인 단계		국적	
		중국	중국 외 아시아	유럽	아메리카	아프리카	오세아니아	검역단계	지역사회	내국인	외국인
신규	28	0	12	1	8	7	0	11	17	19	9
누계	5,842	34	2,694	1,009	1,881	202	22	2,579	3,263	3,189	2,653
		(0.6%)	(46.1%)	(17.3%)	(32.2%)	(3.5%)	(0.4%)	(44.1%)	(55.9%)	(54.6%)	(45.4%)

* 아시아(중국 외) : 러시아 1명(1명), 인도네시아 5명, 미얀마 1명, 이라크 1명(1명), 일본 2명, 파키스탄 1명, 쿠웨이트 1명,
 유럽 : 헝가리 1명, 아메리카 : 미국 7명(3명), 브라질 1명(1명),
 아프리카 : 말라위 1명(1명), 우간다 1명, 이집트 1명, 탄자니아 1명(1명), 튀니지 3명(1명)

※ 괄호 안은 외국인 수

● **지역사회 발생 확진자 현황** (2021. 1. 14. 0시 기준)

- 수도권

구분	1.8.	1.9.	1.10.	1.11.	1.12.	1.13.	1.14.	주간 일 평균	주간 누계
수도권	452	421	399	297	346	357	317	369.9	2,589
서울	186	180	179	137	163	148	131	160.6	1,124
인천	30	46	32	18	20	20	24	27.1	190
경기	236	195	188	142	163	189	162	182.1	1,275

(주간 : 1.8일~1.14일, 단위 : 명)

- 서울 강북구 아동복지시설 관련 1월 4일 이후 접촉자 추적관리 중 **4명이 추가 확진**되어 현재까지 누적 확진자는 총 20명임.
(구분) 이용자 2명(지표포함), 종사자 7명(+1), 가족 6명(+1), 자원봉사자 5명(+2)
- 서울 성동구 거주/요양시설 관련 1월 12일 이후 접촉자 추적관리 중 **5명이 추가 확진**되어 현재까지 누적 확진자는 총 18명임.
(구분) 요양시설 3명[종사자 1명(지표포함), 입소자 2명], 거주시설 13명[거주자 8명, 가족 5명(+3)], 기타 2명(+2)
- 경기 고양시 특수학교 관련 1월 4일 첫 확진자 발생 후 접촉자 조사 중 **9명이 추가 확진**되어 현재까지 누적 확진자는 총 10명임.
(구분) 직원 1명(지표환자), 학생 3명, 가족 6명
- 경기 구리시 주간보호센터 관련 12월 30일 선제검사서 3명 확진자 발생 후 접촉자 조사 중 **7명이 추가 확진**되어 현재까지 누적 확진자는 총 10명임.
(구분) 이용자 6명(지표포함), 종사자 2명, 가족 2명
- 경기 안양시 대학병원 관련 접촉자 추적관리 중 **5명이 추가 확진**되어 현재까지 누적 확진자는 총 20명임.
(구분) 종사자 6명(지표포함), 환자 10명(+2), 가족 4명(+3)
- 경기 양주시 육류가공업체 관련 1월 10일 이후 접촉자 추적관리 중 **14명이 추가 확진**되어 현재까지 누적 확진자는 총 86명임.
(구분) 직원 69명(지표포함, +1), 가족 15명(+11), 기타 2명(+2)
- 충북 괴산군/음성군/진천군/안성시 병원 관련 격리자 추적검사를 통해 **14명이 추가 확진**되어 현재까지 누적 확진자는 총 420명임.

구분	계	환자 구분
① 괴산 병원	53	환자 41명(지표포함), 종사자 6명, 방문자 6명
② 음성 병원	190	환자 172명, 종사자 18명
③ 진천 병원	129	환자 126명, 종사자 3명
④ 안성 병원	48 (+14)	환자 46명(+13), 종사자 2명(+1)

- 광주 서구 병원 관련 1월 13일 첫 확진자 발생 후 접촉자 조사 중 11명이 추가 확진되어 현재까지 누적 확진자는 총 12명임.

(구분) 직원 4명(지표환자), 환자 7명, 가족 1명

- 광주 광산구 요양병원 관련 격리 중 16명이 추가 확진되어 현재까지 누적 확진자는 총 137명임.

구분	계	환자/입소자	종사자	가족/지인	기타
1.12일 누계	121	81	25	13	2
금일 누계	137 (+16)	92 (+11)	29 (+4)	14 (+1)	2

- 구미시 종교시설2 관련 1월 6일 이후 접촉자 추적관리 중 1명, 격리 중 6명으로 총 7명이 추가 확진되어 누적 확진자는 총 127명임.

(구분) 교회 I 관련 96명(지표포함, +6), 교회 II 관련 31명(+3)

- 경남 진주시 기도원 관련 접촉자 조사 중 7명이 추가 확진되어 현재까지 누적 확진자는 총 80명임.

(구분) 방문자 76명(지표포함, +7), 가족 2명, 지인 1명, 기타 1명

(지역) 경남 62명(+3), 부산 10명(+2), 울산 2명(+1), 경기 2명, 인천/전남/대전/충남(+1) 각 1명

- 최근 경북 상주시 BTJ 열방센터를 통한 집단감염과 관련하여 모임에 참석한 방문자 중 1,300여명 이상이 아직 검사를 받지 않은 것을 언급하면서, 방문자들에게, 온 국민이 평범한 일상을 회복하기 위해 희생을 치르는 엄중한 상황임을 유념하여, 힘든 노력이 헛되는 일이 없도록, 조속히 검사를 받을 것을 요청하였다.

< BTJ열방센터 관련 환자 및 검사자 현황(1.13. 18시 기준) >

구분	대상/관련	양성자
계		713명
방문 추정자	3,000여명	229명
추가 전파	9개 시도	484명

* 3,000여명 중 검사 결과 미등록자 1,330명(44.3%)

※ 향후 역학조사에 따라 분류 결과 변동 가능

● 국내 코로나19 확진자 현황 (2021. 1. 14. 0시 기준 70,728명)

국내 코로나19 확진자 성별·연령별 발생·사망현황

구분	구분	금일신규 확진자	(%)	확진자 누계	(%)	신규 사망	(%)	사망 누계	(%)	치명률(%)
계		524	(100)	70,728	(100)	10	(100)	1,195	(100)	1.69
성별	남성	272	(51.91)	34,677	(49.03)	5	(50.00)	587	(49.12)	1.69
	여성	252	(48.09)	36,051	(50.97)	5	(50.00)	608	(50.88)	1.69
연령	80세 이상	29	(5.53)	3,543	(5.01)	3	(30.00)	672	(56.23)	18.97
	70-79	39	(7.44)	5,521	(7.81)	7	(70.00)	334	(27.95)	6.05
	60-69	73	(13.93)	11,158	(15.78)	0	(0.00)	139	(11.63)	1.25
	50-59	99	(18.89)	13,312	(18.82)	0	(0.00)	36	(3.01)	0.27
	40-49	85	(16.22)	10,104	(14.29)	0	(0.00)	9	(0.75)	0.09
	30-39	68	(12.98)	9,032	(12.77)	0	(0.00)	5	(0.42)	0.06
	20-29	61	(11.64)	11,005	(15.56)	0	(0.00)	0	(0.00)	0.00
	10-19	45	(8.59)	4,477	(6.33)	0	(0.00)	0	(0.00)	0.00
	0-9	25	(4.77)	2,576	(3.64)	0	(0.00)	0	(0.00)	0.00

* 치명률(%) = 사망자수 / 확진자수 × 100

* 국내 확진자는 67,358명, 사망자는 1,081명으로 보고되었으며, 치명률은 1.60%로 확인됨

✓ 성별 분포 현황

* 확진자 성별은 여성이 36,051명(50.97%)으로 남성 34,677명(49.03%)보다 높은 비율을 차지하였고, 사망자의 경우에도 여성이 608명(50.88%)으로 남성 587명(49.12%)보다 높은 비율을 차지함

✓ 연령별 분포 현황

* 확진자의 연령대는 50대에서 13,312명(18.82%)으로 가장 많은 비율을 차지하였으며, 60대 11,158명(15.78%), 20대 11,005명(15.56%), 40대 10,104명(14.29%) 순으로 나타남

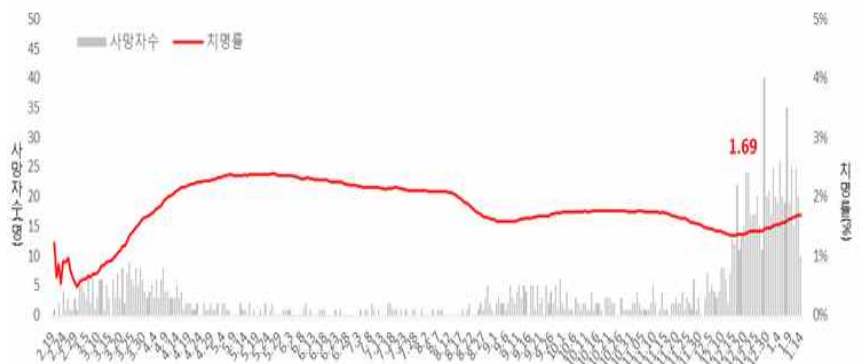
* 사망자의 경우 확진자의 연령대와 달리 80대 이상 고령층에서 672명(56.23%)로 많은 비율을 차지함

* 연령대별 치명률은 3,543명의 확진자 중 672명이 숨진 80세 이상이 18.97%, 70대가 6.05%로, 여전히 7080 고령층에서 높은 치명률을 보임

위중·중증환자 현황 (2021. 1. 14. 0시 기준)

전체	1.1.	1.2.	1.3.	1.4.	1.5.	1.6.	1.7.	1.8.	1.9.	1.10.	1.11.	1.12.	1.13.	1.14.
계	354	361	355	351	386	411	400	404	409	401	395	390	374	380

구분	위중중 (%)
계	380 (100.0)
80세 이상	88 (23.2)
70-79세	142 (37.4)
60-69세	107 (28.2)
50-59세	31 (8.2)
40-49세	8 (2.1)
30-39세	3 (0.8)
20-29세	1 (0.3)
10-19세	0 (0.0)
0-9세	0 (0.0)



일별 사망자 현황

● 감염경로별 신규환자 발생 현황 (2021. 1. 14. 0시 기준)

최근 2주간 감염경로별 신규환자 발생 현황

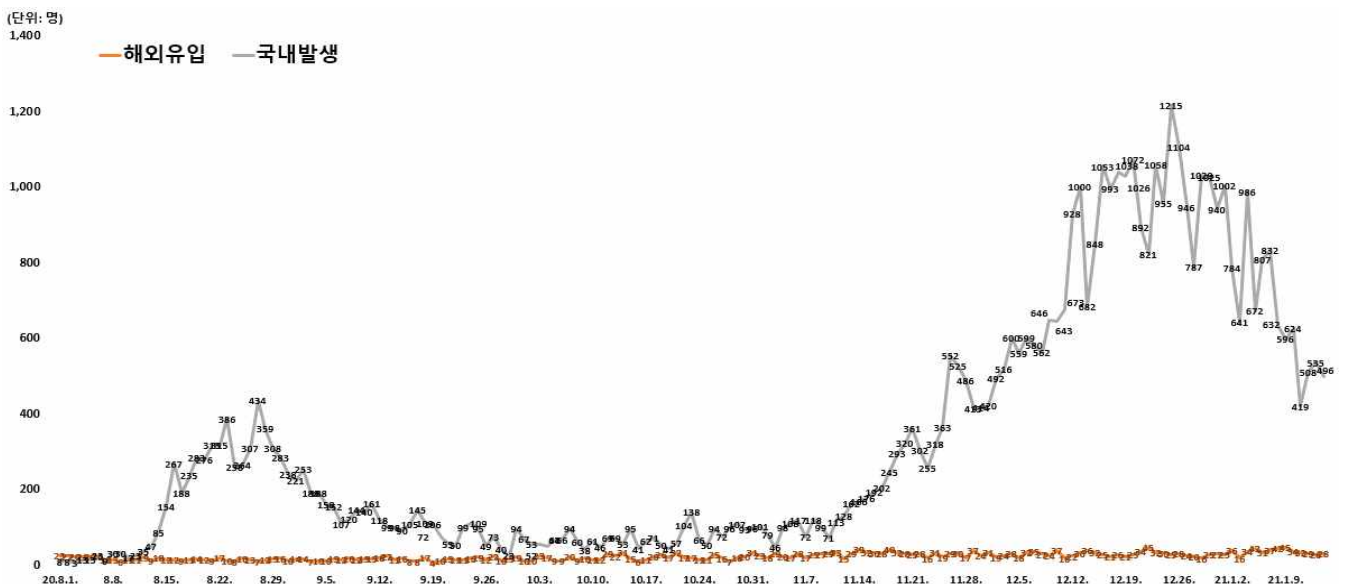
감염경로 구분	신규환자	(%)
계	9,990	(100.0)
해외유입	457	(4.6)
해외유입 관련	6	(0.1)
병원 및 요양병원 등	931	(9.3)
집단발병	2,182	(21.8)
선행 확진자 접촉	4,070	(40.7)
조사중	2,344	(23.5)



* 1월 1일 0시부터 1월 13일 0시까지 2주간 신고된 현황

최근 2주간 감염경로별 신규환자 발생 분포

* 최근 2주간 발생한 신규환자 9,990명 중 선행 확진자 접촉이 4,070명(40.7%)으로 가장 높은 비율을 차지했으며, 다음으로 조사중이 2,344명으로 23.5%, 집단발병이 2,182명으로 21.8%의 비율을 차지함



감염경로 구분에 따른 일별 신규 확진자 현황

지역별 주요 감염경로

지역	확진환자									주요 집단 발생 사례(명)
	누계	해외 유입	집단 발생 관련				기타*	조사중	신규	
			소계	신천지 관련	집단 발병	해외유입 관련				
서울	22,056	709	8,188	8	8,099	81	7,456	5,703	134	<대규모 집단 주요 발생 사례> <ul style="list-style-type: none"> • 성북구 사랑제일교회 관련(1,173명) * 서울 646명, 경기 394명, 인천 52명 등 • 8.15일 서울도심 집회 관련(650명) * 서울 142명, 경기 134명, 대구 103명 등 • 서울 강서구 댄스교습 관련(329명) • 클럽 관련(277명) * 서울 139명, 경기 59명, 인천 54명 등 • 용인시 우리제일교회 관련(221명) * 경기 129명, 서울 77명, 인천 8명 등 • 리치웨이 관련(210명) * 서울 122명, 경기 57명, 인천 24명 등 • 구로콜센터 관련(170명) * 서울 99명, 경기 50명, 인천 19명 등 • 쿠팡물류센터 관련(152명) * 경기 67명, 인천 61명, 서울 24명 • 광주방문판매모임 관련(150명) * 광주 139명, 전남 8명 등 • 서울 노량진 임용단기학원 관련(112명) • 수도권 개척교회모임 관련(119명) * 인천 57명, 서울 37명, 경기 25명 <최근 발생 주요 사례> <ul style="list-style-type: none"> • 서울 강서구 종교시설 관련(258명) • 서울 구로구 요양병원/요양원 관련(233명) • 서울 용산구 건설현장 관련(123명) • 서울 송파구 교정시설 관련(1,214명) • 경기 부천시 요양병원 관련(166명) • 경기 고양시 요양병원 관련(125명) • 경기 이천시 물류센터 관련(125명) • 경기 용인수지구 교회 관련(187명) • 충북 괴산군/음성군/진천군/안성시 병원 관련(420명) • 충북 청주시 요양시설 관련(110명) • 충남 당진시 종교시설 관련(197명) • 충남 천안시 식품점/식당 관련(142명) • 광주 광산구 요양병원 관련(137명) • 전북 김제시 가나안요양원 관련(101명) • 전북 순창군 요양병원 관련(107명) • 대구 달성군 종교시설 관련(145명) • 경북 상주 BTJ열방센터 관련(662명) • 부산 영도구 노인건강센터 관련(94명) • 울산 남구 요양병원 관련(246명) • 울산 중구 선교단체 관련(153명) • 경북 구미시 종교시설2 관련(127명) • 제주 제주시 종교시설 관련(189명)
부산	2,273	101	1,345	12	1,278	55	524	303	40	
대구	8,098	115	6,002	4,512	1,483	7	1,111	870	11	
인천	3,456	180	1,644	2	1,633	9	1,068	564	25	
광주	1,406	101	1,043	9	1,028	6	147	115	31	
대전	937	47	462	2	459	1	280	148	3	
울산	854	68	623	16	603	4	103	60	10	
세종	161	24	72	1	70	1	37	28	2	
경기	17,605	1,245	6,531	29	6,428	74	6,168	3,661	171	
강원	1,489	50	860	17	842	1	374	205	11	
충북	1,442	77	756	6	743	7	380	229	18	
충남	1,878	124	929	0	928	1	495	330	12	
전북	961	91	634	1	633	0	145	91	3	
전남	618	62	406	1	403	2	85	65	6	
경북	2,718	115	1,871	565	1,306	0	458	274	18	
경남	1,705	124	1,030	32	990	8	327	224	16	
제주	492	30	287	0	286	1	111	64	2	
검역	2,579	2,579	0	0	0	0	0	0	11	
합계	70,728 (%)	5,842 (8.3)	32,683 (46.2)	5,213 (7.4)	27,212 (38.5)	258 (0.4)	19,269 (27.2)	12,934 (18.3)	524	

※ 신고사항 및 질병관리청 관리시스템에서 관리번호가 부여된 자료를 기준으로 함. 이에 따라, 특정 시점에 시도단위에서 자체 집계한 수치와는 상이할 수 있고, 이후 역학조사 진행 등에 따라 변경 가능
* 확진자 접촉자 등 기타 사례 포함

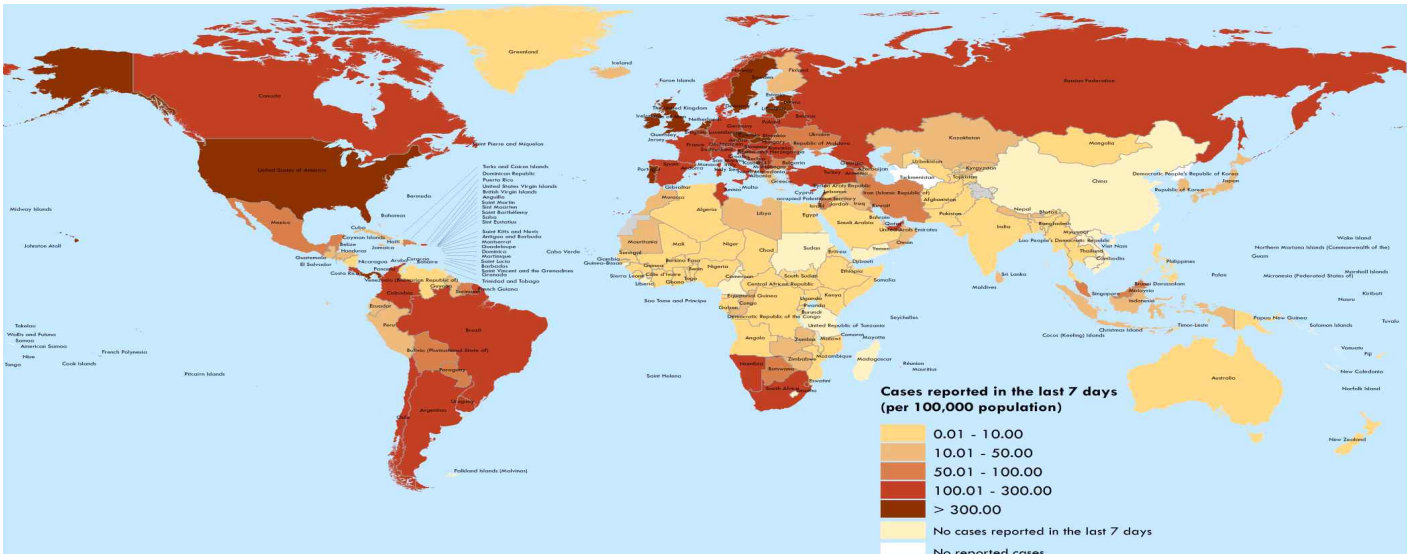
● 국외 발생 현황

- 1. 14. 9시 까지 보고된 국외 총 확진자수는 **90,264,818명으로** 전일 대비 **0.70% 증가(627,312명 신규환자)**
- 이 중 **1,953,153명(13,965명 추가)** 사망하여 치명률은 **2.16%(전일 2.16%)**로 확인됨

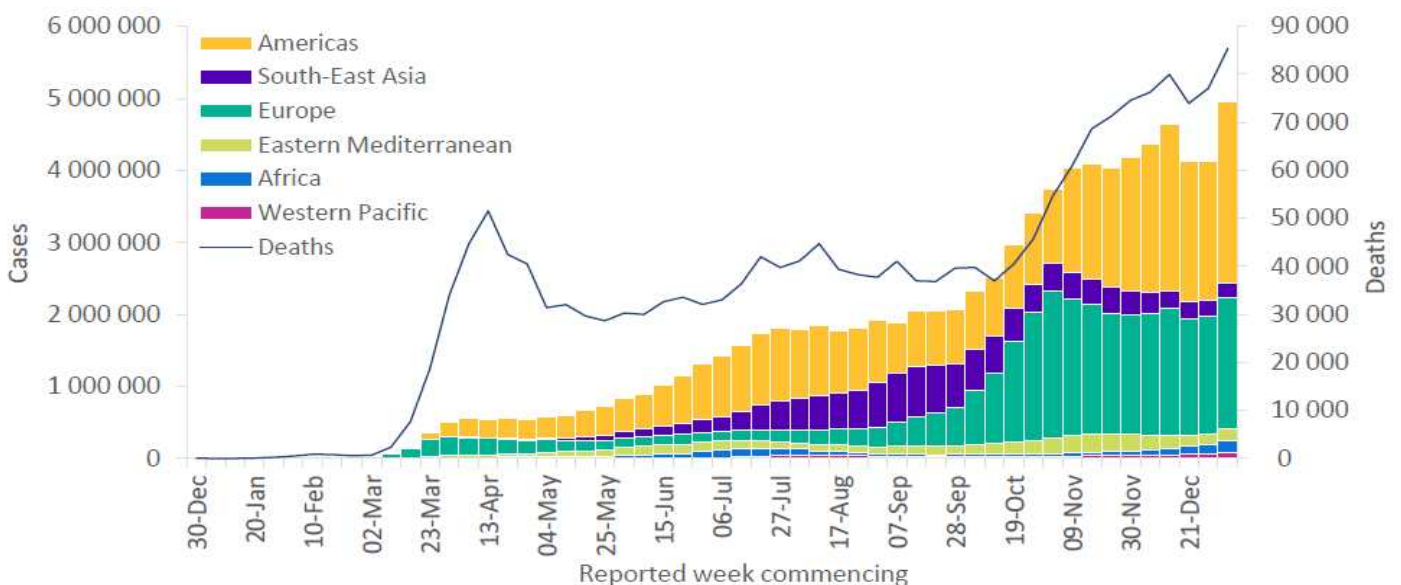
국외 코로나19 치명률 현황 (2021. 1.14. 9시 기준) (출처) 질병관리청

국가 및 지역	확진자수(%)	사망자수(%)	치명률(%)	증가율(%) *전일 대비		
아시아	14,375,022	15.93%	226,280	11.59%	1.57%	0.30%
중동	5,056,728	5.60%	116,084	5.94%	2.30%	0.46%
아메리카	39,703,276	43.99%	923,212	47.27%	2.33%	0.71%
유럽	28,624,322	31.71%	633,710	32.45%	2.21%	0.90%
오세아니아	31,404	0.03%	945	0.05%	3.01%	0.10%
아프리카	2,125,803	2.36%	48,586	2.49%	2.29%	1.02%
기타*(섬, 영토 등)	348,263	0.39%	4,336	0.22%	1.25%	0.62%
전세계	90,264,818	100.00%	1,953,153	100.00%	2.16%	0.70%

* 치명률=사망자수/확진자수*100, *기타 영토는 WHO situation report 기준, *증가율=(당일확진자-전일확진자)/전일확진자*100
 ※ 통계방식 변경(9.23.부터 적용): WHO Dashboard 통계자료 사용. 단, 한국은 보도참고자료, 중국은 중국위생건강위원회 자료 적용



국가별 지난 7일간 확진자 발생현황 (2021. 1. 10. 기준) (출처) WHO Situation Report



코로나19 주별 발생 현황 (2020. 1. 10. 기준) (출처) WHO Situation Report

● 누적발생 660,000명 이상 국가 및 주요감시 국가 현황

구분	누적 발생		신규 발생		치명률(%)	인구10만명당 발생자 수*
	확진자	사망자	확진자	사망자		
미국	22,428,591	373,329	198,788	1,954	1.66	6,776.01
인도	10,495,147	151,529	15,968	202	1.44	760.52
브라질	8,131,612	203,580	25,822	480	2.50	3,824.84
러시아	3,471,053	63,370	22,850	566	1.83	2,379.06
영국	3,164,055	83,203	45,533	1,243	2.63	4,659.87
프랑스	2,760,259	68,419	19,603	362	2.48	4,227.04
이탈리아	2,303,263	79,819	14,242	616	3.47	3,807.05
스페인	2,137,220	52,683	14,060	43	2.47	4,566.71
독일	1,953,426	42,637	19,600	1,060	2.18	2,331.06
콜롬비아	1,801,903	46,451	15,003	337	2.58	3,540.08
아르헨티나	1,730,921	44,654	8,704	159	2.58	3,829.47
멕시코	1,541,633	134,368	7,594	662	8.72	1,195.99
터키	1,531,947	23,152	9,809	171	1.51	1,817.26
폴란드	1,404,905	32,074	9,053	481	2.28	3,716.68
이란	1,299,022	56,360	6,408	98	4.34	1,546.45
남아프리카공화국	1,259,748	34,334	13,105	755	2.73	2,124.36
우크라이나	1,130,839	20,214	6,409	195	1.79	2,587.73
페루	1,037,350	38,335	2,166	55	3.70	3,143.48
네덜란드	883,135	12,563	4,986	153	1.42	5,164.53
체코	855,600	13,656	10,801	171	1.60	7,996.26
인도네시아	846,765	24,645	10,047	302	2.91	309.60
루마니아	676,968	16,881	3,697	156	2.49	3,525.88
캐나다	668,181	17,086	7,892	136	2.56	1,772.36
벨기에	667,322	20,194	2,099	72	3.03	5,752.78
스웨덴	506,866	9,667	4,639	1	1.91	5,018.48
일본	297,315	4,145	5,103	51	1.39	235.03
카자흐스탄	210,976	2,885	1,607	0	1.37	1,122.21
말레이시아	141,533	559	3,309	4	0.39	436.83
중국	87,844	4,635	138	1	5.28	6.10
키르기스스탄	82,587	1,375	92	1	1.66	1,270.57
우즈베키스탄	77,716	618	53	1	0.80	231.99
대한민국	70,728	1,195	524	10	1.69	136.45
싱가포르	58,946	29	17	0	0.05	999.08
호주	28,634	909	20	0	3.17	112.29
태국	10,991	67	157	0	0.61	15.75
베트남	1,520	35	5	0	2.30	1.56

* 국가별 총 인구수 : 유엔인구기금(UNFPA) '20년 기준, 대한민국 '20.11월 행정안전부 주민등록인구현황 기준
 § WHO 집계방식에 따라 실제 발생 현황과 차이가 있을 수 있음(신규 발생은 전일 누적 발생 대비 신규 발생 수)

(출처) 질병관리청

● 동절기 및 연말·연시 방역수칙

- ① (기본원칙) 연말 모임·행사는 취소하거나 비대면·비접촉으로 전환, 불요불급한 외출 자제
- ② (부득이한 외출 시) 실내 상시 마스크 착용, 다른 사람과 거리두기, 손씻기 등 방문 장소 및 동선 별로 생활방역 수칙 철저히 준수

공통

- 실내 및 2m 이상 거리 유지가 어려운 실외에서 마스크 착용
 - * 마스크 착용 의무화 및 과태료 부과 대상 시설은 별도 확인
- 필수적인 경우가 아닌 불요불급한 외출 자제, 비대면·비접촉으로 모임·행사 진행
- 발열, 호흡기 증상 등 의심 증상이 있는 경우, 선별진료소를 방문하여 검사
- 타인과 접촉 최소화 및 사람 많은 다중이용시설 이용 자제

1. 가정에서 생활 할 때 “모임과 이동 없이 안전하게!”

- 연말·연시 기간은 소규모로 보내기
- 어르신 등 고위험군이 계신 가정은 외부인의 방문 주의
- 손이 많이 닿는 곳(리모컨, 손잡이 등)은 하루에 1번 이상 소독
- 연말·새해인사는 영상통화 등 마음으로 함께 하기

2. 부득이하게 외출할 때 “외출은 짧게, 혼잡하지 않은 곳으로!”

- 혼잡하지 않은 시간 선택하여 가급적 머무르는 시간 최소화
- 밀폐·밀집·밀접 장소는 가지 않기

3. 대중교통 이용하여 이동할 때 “대중교통 이용시엔 마스크, 거리 두기는 필수!”

- 가급적 좌석 예약은 비대면 서비스(사전 온라인 예약, 모바일 체크인 등) 이용
 - * 좌석 예매 시 가급적 한 좌석 띄워 예매
- 가급적 휴게소 방문 자제, 방문 시 체류시간 최소화 및 공용 공간에서의 음식 섭취 자제
- 객실내 대화·통화 자제, 꼭 필요한 통화는 기차 통로 이용하여 작은 목소리로 통화
- 교통수단(차량) 내 음식 섭취 금지

4. 연말·연시 등 모임 “아쉬워도 모임은 취소해 주세요!”

- 단체모임은 하지 않고 동거 가족과 시간 보내기 또는 비대면 즐길거리 찾기
- 동거하지 않는 친지, 지인과의 모임이 필요한 경우 온라인 등 비대면 방식으로 개최
- 불가피하게 대면 모임을 하는 경우에도 식사는 최대한 자제, 대면 모임 시간 최소화하기
 - * 방역관리자 지정 및 참가자 명단 확보, 행사당일 발열 등 증상이 있는 참가자는 참석 중단 및 방역담당자에게 통보

5. 음식점·카페 등에서 식사할 때 “외식할 경우 거리유지, 대화자제, 손 위생은 꼭 지켜주세요!”

- 식당·카페는 혼잡하지 않은 장소·시간대에 방문 또는 포장·배달 활용
- 음식섭취 외 시간에는 상시 마스크 착용
- 음식을 가지러 가는 등 이동 시, 대기 시 마스크 상시 착용하고 일행이 아닌 다른 사람들과 2m 이상 거리 유지
- 지그재그 또는 한 방향으로 착석, 개별 공간에서 개별별 식사
- 음식은 개별식기에 덜어먹고 식기류, 술잔 등은 개별 사용
- 식사 시 대화 등 침방울이 튀는 행위 및 신체접촉(악수, 포옹 등) 자제

6. 귀가 후 “귀가 후 아프면 검사받으세요”

- 귀가 후, 흐르는 물과 비누로 30초 이상 손 씻기 등 개인방역 철저
- 발열 및 호흡기 증상 여부 관찰 및 외출 자제
 - * 귀가 후 열이거나 기침, 가래, 인후통, 코막힘 등 호흡기 증상이 있으면 콜센터(1339, 지역번호+120)나 보건소 문의하여 검사받기

“나와 우리 모두를 위해 마스크를 착용해 주세요”



마스크 착용 의무화에 따른 단속 안내

실내 및 위험도 높은 활동이 이루어지는 실외(집회, 시위장, 스포츠 경기장 등), 2m 거리 유지가 되지 않는 실외에서는 **마스크를 착용**하여 주시기 바랍니다.

집중 단속 장소

①중점관리시설

▲유흥시설 5종 ▲방문판매 등 직접판매홍보관 ▲노래연습장 ▲실내 스탠딩 공연장 ▲식당·카페(일반·휴게음식점, 제과점)

②일반관리시설

▲공연장 ▲학원(교습소 포함) ▲직업훈련기관 ▲PC방 ▲오락실·멀티방 ▲목욕장업 ▲결혼식장 ▲장례식장 ▲영화관 ▲워터파크·놀이공원
▲이·미용업 ▲상점·마트·백화점 ▲독서실·스터디카페 ▲실내 체육시설

③기타

▲대중교통 ▲집회·시위장 ▲의료기관·약국 ▲요양시설 ▲주·야간보호시설 ▲종교시설 ▲스포츠 경기장(1.5단계부터 실외 스포츠경기장 포함)
▲고위험 사업장(콜센터, 유통물류센터) ▲지자체 신고·협의를 500인 이상 모임·행사

※ 사회적 거리두기 단계에 따라 집중 단속 시설(장소)이 변경될 수 있습니다.

단속 행위

①위 단속 장소에서 허가된 마스크를

착용하지 않는 경우

※ 허가된 마스크: KF94, KF80, KF-AD(비말 차단), 수술용, 천(면), 일회용

②위 단속 장소에서 마스크를 올바르게 착용하지 않는 행위



과태료

▷근거: 감염병예방법 제83조(과태료) 및 감염병예방법 제49조(감염병의 예방 조치)

▷부과금액: 10만원(미착용 당사자)