

# 서울시 코로나19 대응 주요소식

THE DAILY NEWS REVIEW

2021. 01. 06. 수요일



※ 본 자료는 추후 역학조사 과정에서 변경될 수 있음

발행일 2021. 01. 06.

발행처 서울특별시 시민건강국

# 1. 코로나19 발생 현황

## 신종 코로나바이러스감염증-19 상황판

구분	확진환자 현황				자가격리자 현황		
	확진자	격리 중	격리해제	사망자	계	감시 중	감시해제
서울시 <sup>1)</sup>	20,602	7,966	12,429	207	325,156	16,819	308,337
전 국 <sup>2)</sup>	65,818	17,796	46,995	1,027	-	-	-
전세계 <sup>3)</sup>	86,356,854	36,084,121	48,406,358	1,866,375	-	-	-

1) 서울시의 경우, '서울시 코로나19 발생동향' '21. 01. 06. 0시 기준

2) 전국의 경우, '질병관리청' '21. 01. 06. 0시 기준

3) 전 세계의 경우, '2019-nCoV Global Cases (by Johns Hopkins CSSE)' '21. 01. 06. 9시 기준

### 서울시 현황

- **서울시 신규 확진환자 264명, 누적 확진환자는 총 20,602명**
  - 입원(격리)환자 7,966명, 격리해제 12,429명 / 질병관리청 공식발표 확진환자 수는 20,602명 (01. 06. 0시 기준)
  - 1월 6일 0시 기준, 우리나라 사망자는 총 1027명으로 치명률은 1.56%이며, 서울시 사망자는 207명, 치명률은 1.0% 으로 전국대비 낮게 나타남
- **최근 2주간 서울시 확진환자 구성 (2020. 1. 6. 0시 기준)** 확진일자는 서울시 기준이며, 추후 조정될 수 있음

확진일자	계	해외 접촉 관련	송파구 소재 교정시설 관련	구로구 소재 요양병원 관련	송파구소재 장애인 생활시설 관련	중랑구 소재 교회 관련	양천구 소재 요양시설 관련	동대문구 소재 복지시설 관련	양천구 소재 요양시설 관련	강서구 소재 교회 관련	노원구 소재 병원 관련	강북구 소재 아동관련 시설	기타 집단 감염	기타 확진자 접촉	타시도 확진자 접촉	감염경로 조사중
1월 5일(화)	264	1	2	6	1	-	-	-	7	-	1	-	3	143	12	88
1월 4일(월)	199	6	6	3	-	2	1	2	1	1	2	2	1	94	9	69
1월 3일(일)	329	4	121	1	1	-	1	-	-	-	1	6	8	77	11	98
1월 2일(토)	198	2	-	5	6	-	2	2	15	-	-	9	10	79	20	48
1월 1일(금)	250	5	13	3	-	-	3	1	1	-	1	-	8	122	6	87
12월 31일(목)	358	1	126	5	-	5	-	3	1	-	-	-	14	113	14	76
12월 30일(수)	366	1	36	2	4	13	-	4	13	-	1	-	15	171	22	84
12월 29일(화)	387	4	14	14	1	15	5	28	2	3	2	-	18	158	8	115
12월 28일(월)	522	3	234	4	9	20	-	-	-	1	2	-	9	143	11	86
12월 27일(일)	300	3	-	11	10	5	1	-	-	4	1	-	4	151	17	93
12월 26일(토)	362	3	7	7	35	-	2	-	-	5	-	-	13	152	18	120
12월 25일(금)	466	9	6	20	6	-	22	-	-	6	3	-	23	209	16	146
12월 24일(목)	552	2	288	-	-	-	5	-	-	3	-	-	10	133	13	98
12월 23일(수)	322	5	7	25	-	-	-	-	-	6	3	-	29	97	4	146

● 서울시 주요 발생 원인별 현황 (2021. 1. 6. 0시 기준)

(단위: 명)

소 계	해외 유입	양천구 소재 요양시설 II 관련	구로구 소재 요양병원 /요양원 관련	영등포구 소재 장례식장 관련	송파구 소재 교정시설 관련	송파구 소재 장애인 생활시설 관련	노원구 소재 병원 관련	중랑구 소재 종교시설 관련	기타 집단감염	기타 확진자 접촉	타시도 확진자 접촉	감염 경로 조사중
20,602	667	40	215	10	1,075	73	40	61	6,743	6,114	921	4,643

※ 역학조사서 기반 1차 분류 진행사항에 따라 변경가능

● 서울시 자치구별 확진환자 발생 현황

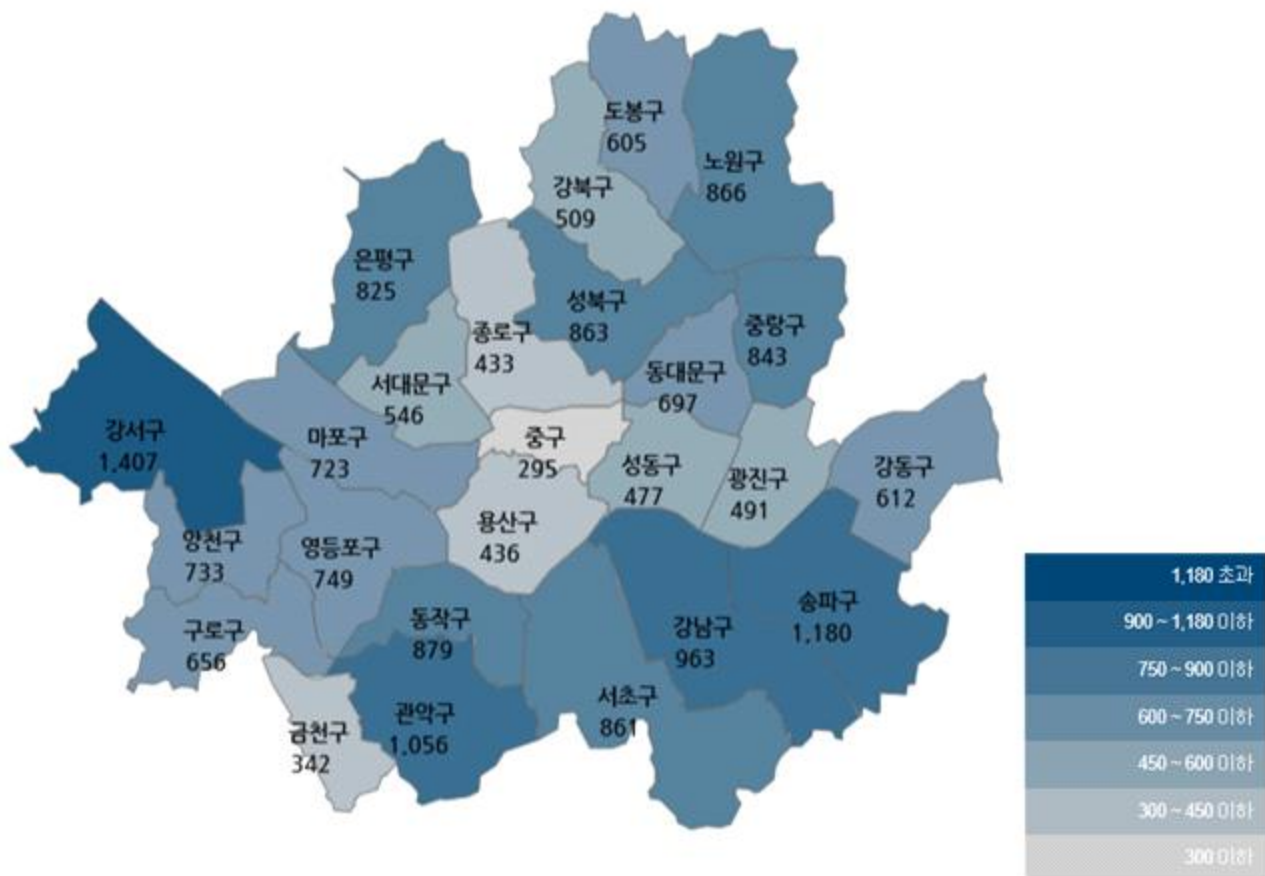
- 1월 6일 0시 기준, 서울시 전체 확진자는 총 20,602임(거주지 기준으로 강서 1,407, 송파 1,180, 관악 1,056, 강남 963, 동작 879, 노원 866, 성북 863, 서초 861, 중랑 843, 은평 825, 영등포 749, 양천 733, 마포 723, 동대문 697, 구로 656, 강동 612, 도봉 605, 서대문 546, 강북 509, 광진 491, 성동 477, 용산 436, 종로 433, 금천 342, 중구 295, 기타 2,555(타시도 이관 등))

서울시 자치구별 코로나19 확진환자 분포 현황

(단위: 명)

구 분	종 로	중 구	용 산	성 동	광 진	동 대 문	중 랑	성 북	강 북	도 봉	노 원	은 평	서 대 문	마 포	양 천	강 서	구 로	금 천	영 등 포	동 작	관 악	서 초	강 남	송 파	강 동	기 타	계
누 계	433	295	436	477	491	697	843	863	509	605	866	825	546	723	733	1,407	656	342	749	879	1,056	861	963	1,180	612	2,555	20,602
1/5	12	4	6	4	5	12	7	14	7	12	12	13	10	50	11	22	22	3	8	9	7	11	7	19	4	18	264

※ 상기 통계는 모두 추후 역학조사 과정에서 변경될 수 있음

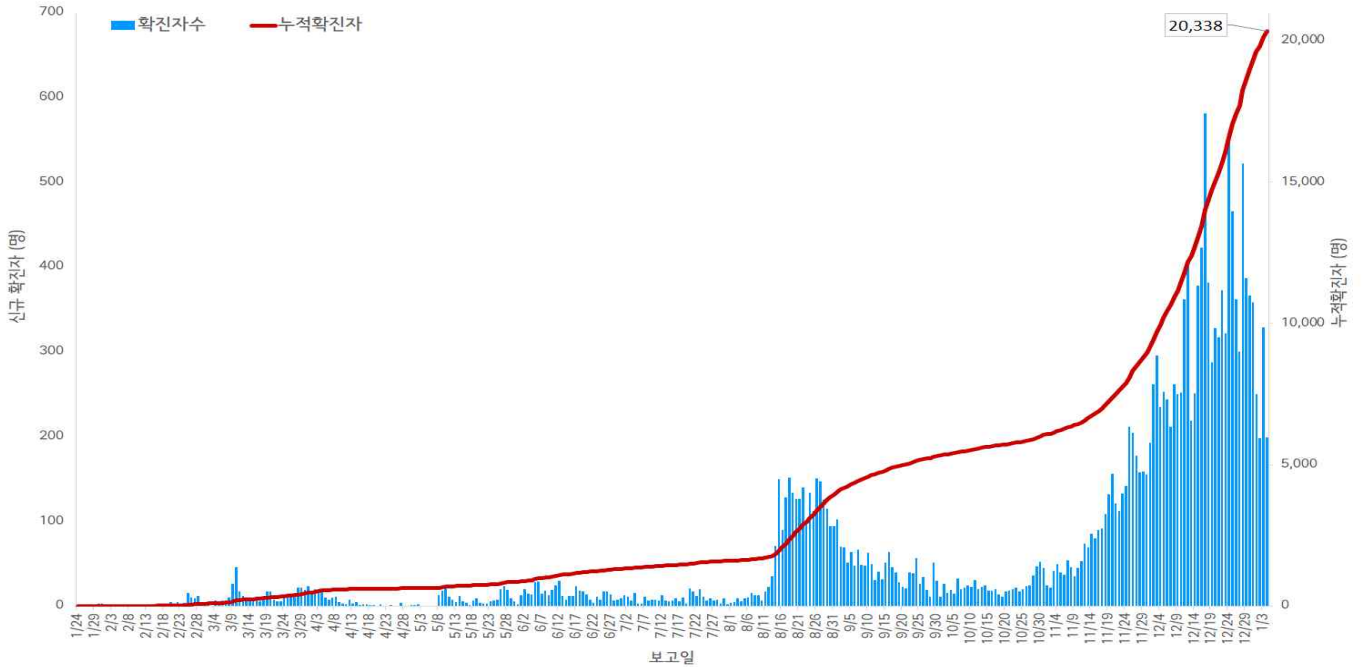


서울시 자치구별 확진자 발생 현황

● 서울시 코로나19 발생 현황 (2021. 1. 5. 0시 기준)

- 확진자 일별 발생 추이 및 누적 현황

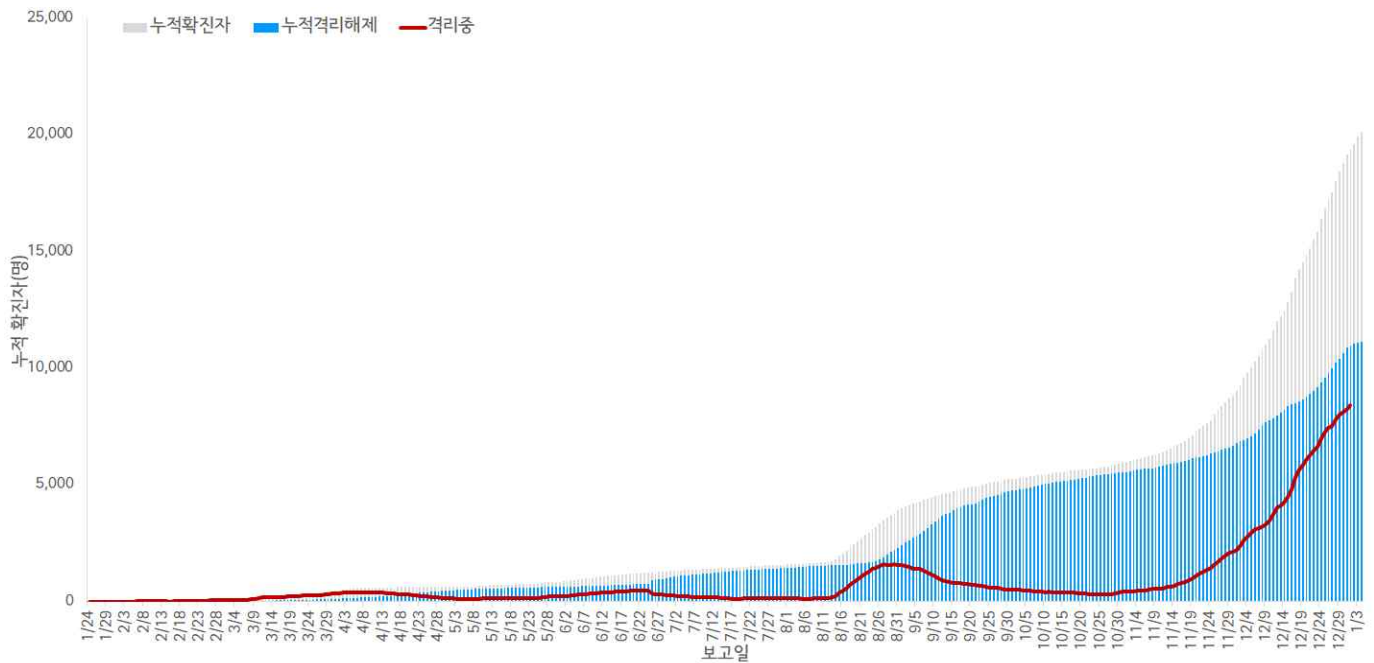
\* 신규확진자 199명, 누적환자 총 20,338명



서울시 코로나19 신규 확진자 일별 발생추이 및 누적 현황(명, 보고일 기준)

- 확진자 격리 현황

\* 격리해제 12,095명(59.5%), 사망 204명(1.0%), 격리 중 8,039명(39.5%)



서울시 코로나19 누적 격리중 · 격리해제자 현황(명, 보고일 기준)

● **서울시 코로나19 사망자 현황** (2021. 1. 5. 0시 기준)

- 서울시 코로나19 확진자 총 20,338명 중 사망 204명(1.0%)임
- 남성 58.8%(120명), 여성 41.2%(84명), 65세 이상 사망이 90.2%(184명)로 연령대별로 80세 이상 48.0%(98명), 70대 35.8%(73명) 순이고, 병원 및 요양시설 관련 27.0%(55명)로 가장 많았으나 ‘감염 경로 조사중’ 사례는 37.7%(77명)임
- (진단소요일) 증상발생 후 확진까지 평균 4.4일(중앙값 3.0일) 소요, 증상발생 후 사망까지 평균 21.9일(중앙값 19.0일) 소요, 확진 후 사망까지 평균 18.1일(중앙값 16.0일) 소요됨

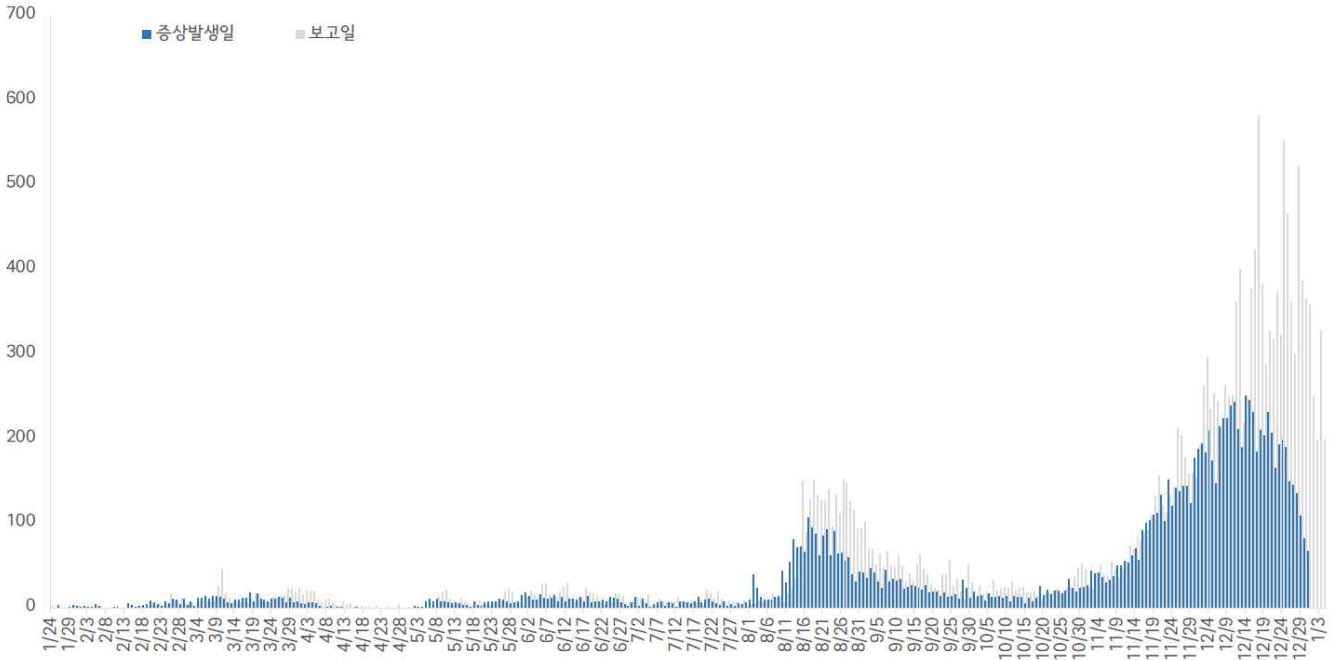
**서울시 코로나19 사망자 일반적 특성표**

(단위: 명)

구분		계(%)	
총계		204	100.0%
성별	남	120	58.8%
	여	84	41.2%
연령	40-49세	4	2.0%
	50-59세	7	3.4%
	60-69세	22	10.8%
	70-79세	73	35.8%
	≥ 80세	98	48.0%
	< 65세	20	9.8%
	≥ 65세	184	90.2%
진단소요일	증상-확진	평균±표준편차	4.4 ± 4.3
		중위수 (범위)	3.0 (0-23)
	증상-사망	평균±표준편차	21.9 ± 13.8
		중위수 (범위)	19.0 (1-93)
	확진-사망	평균±표준편차	18.1 ± 13.2
		중위수 (범위)	16.0 (0-82)
감염경로	병원 및 요양시설 관련		55 27.0%
	확진자 접촉		34 16.7%
	종교시설 관련		8 3.9%
	기타		8 3.9%
	직장관련		8 3.9%
	다중이용시설 관련		13 6.4%
	해외유입		1 0.5%
	조사중		77 37.7%

- 증상발생일 및 보고일 기준 발생 추이

\* 분석대상 증상발생일과 보고일이 모두 확인된 12,447명 (무증상 및 증상발생일 모름 등 7,891명 제외)

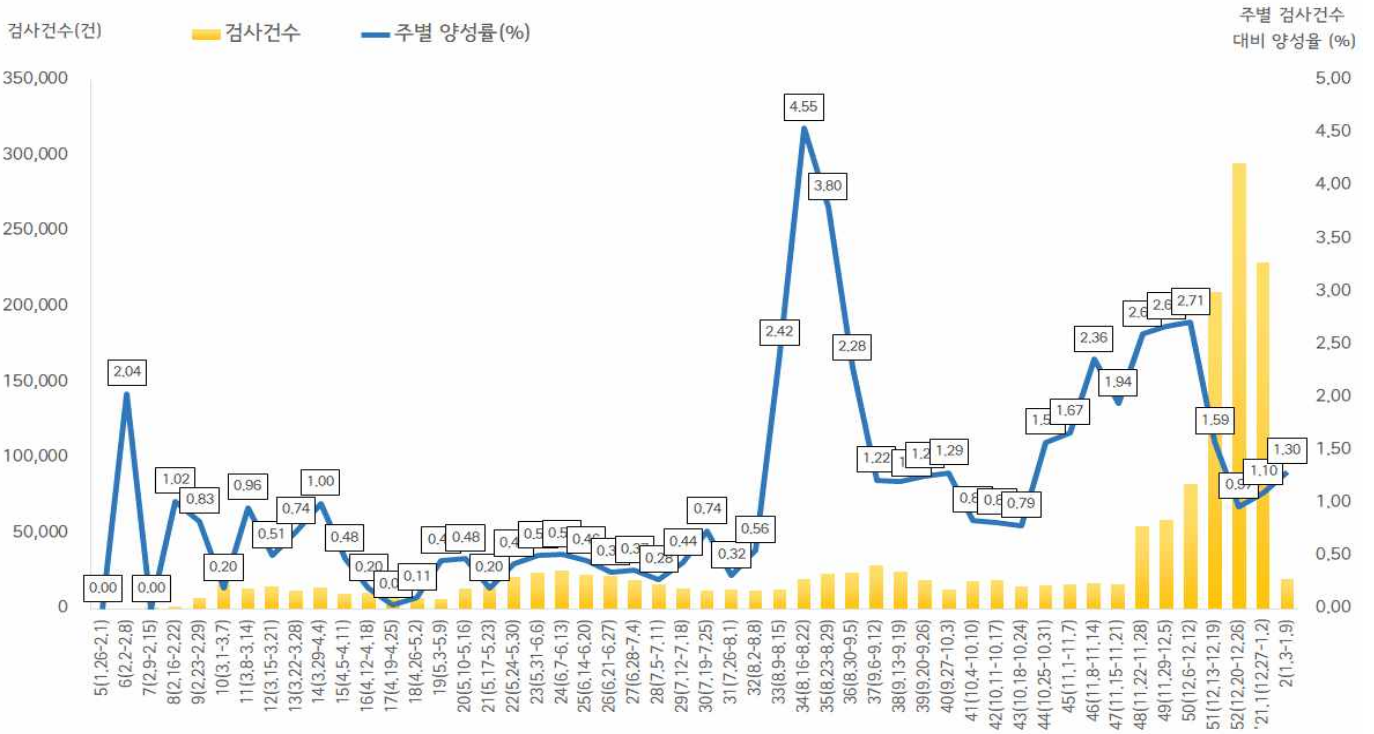


서울시 코로나19 확진자 일별 분포 현황

- 주별 검사건수 및 확진환자 양성률

\* 총 검사건수 1,588,942건 (금주 20,250건) 중 20,338명 확진, 누적 검사 수 대비 총 양성률 1.28%

※ 11.26. 0시 기준부터 서울시 자체 검사 건수를 포함하여 산출하였음



서울시 코로나19 확진자 주별 검사현황 및 양성률



● 인구학적 특성별 발생 현황 (2021. 1. 5. 0시 기준)

- (성별) 남성이 50.6%로 여성보다 높음
- (연령별) 확진자의 평균 연령은 47.7세 (중위연령 50.0세, 범위 1-100세)로 20-50대가 60.1%이고, 10만명당 발생률은 60대 300.37명, 70대 280.02명, 80세 이상 258.44명 순이며, 사망 204명(40대 4명, 50대 7명, 60대 22명, 70대 74명, 80세 이상 97명)임 - 치명률 1.0%(80세 이상 11.8%)

서울시 성별, 연령별 확진환자 퇴원, 입원, 사망 현황

(단위: 명, %)

구분	확진자	발생률 (10만명당)	장기입원자	퇴원자	퇴원자 평균 입원일 (일)	사망자	치명률	
계	20,338 (100.0)	209.22	1,365 (6.7)	12,095 (59.5)	16.1	204	1.0	
성별	남성	10,288 (50.6)	217.40	703 (6.8)	5,704 (55.4)	16.2	120	1.2
	여성	10,050 (49.4)	201.46	662 (6.6)	6,391 (63.6)	16.0	84	0.8
연령	0-9	655 (3.3)	101.36	28 (4.3)	424 (64.7)	13.6	0	0.0
	10-19	1,026 (5.0)	128.19	65 (6.3)	670 (65.3)	14.5	0	0.0
	20-29	2,678 (13.2)	182.74	229 (8.6)	1,700 (63.5)	16.6	0	0.0
	30-39	2,805 (13.8)	187.39	176 (6.3)	1,641 (58.5)	15.0	0	0.0
	40-49	2,896 (14.2)	187.13	185 (6.4)	1,739 (60.0)	15.3	4	0.1
	50-59	3,849 (18.9)	251.18	231 (6.0)	2,298 (59.7)	15.7	7	0.2
	60-69	3,657 (18.0)	300.37	223 (6.1)	2,151 (58.8)	16.6	22	0.6
	70-79	1,952 (9.6)	280.02	161 (8.2)	1,109 (56.8)	18.4	74	3.8
	80이상	820 (4.0)	258.44	67 (8.2)	363 (44.3)	20.7	97	11.8

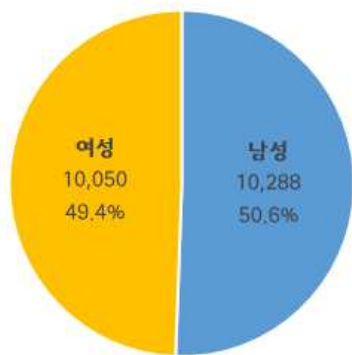
※ 치명률= 사망자수/확진자수 × 100

※ 평균 입원일= (퇴원자 입원일의 합계)/(전체 퇴원자수)

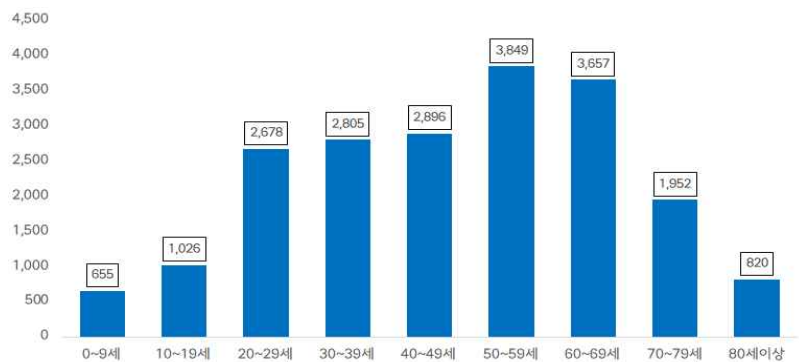
※ 장기입원자 = 입원 35일 이상 확진자

※ 인구 10만명당 발생률은 통계청에서 제공하는 2020년 7월 1일 행정구역별 인구 기준.

- 성별·연령별 분포 현황



성별



연령별

- 연령별 확진자 치료현황



서울시 코로나19 연령별 확진자 치료 현황

- 최근 4주간 주별 발생현황

성별, 연령별 확진환자 주별 발생현황 (보고일 기준)

(단위: 명, %)

구분		51주(12.13.-12.19.)	52주(12.20.-12.26.)	1주(12.27.-21.1.2.)	2주(1.3.-1.4.)
계		2,522 (100.0)	2,720 (100.0)	2,381 (100.0)	528 (100.0)
성별	남성	1,291 (51.2)	1,492 (54.9)	1,350 (56.7)	325 (61.6)
	여성	1,231 (48.8)	1,228 (45.1)	1,031 (43.3)	203 (38.4)
연령	0-9	91 (3.6)	101 (3.8)	61 (2.5)	15 (2.8)
	10-19	106 (4.2)	123 (4.5)	107 (4.5)	20 (3.8)
	20-29	293 (11.6)	323 (11.9)	297 (12.5)	59 (11.2)
	30-39	336 (13.3)	395 (14.5)	352 (14.8)	86 (16.3)
	40-49	371 (14.7)	409 (15.0)	340 (14.3)	90 (17.0)
	50-59	512 (20.3)	523 (19.2)	465 (19.5)	97 (18.4)
	60-69	474 (18.8)	478 (17.6)	437 (18.4)	106 (20.1)
	70-79	236 (9.4)	235 (8.6)	205 (8.6)	43 (8.1)
	80이상	103 (4.1)	133 (4.9)	117 (4.9)	12 (2.3)
사망자 총계		21 (0.8)	27 (1.0)	32 (1.3)	15 (2.8)

- 최근 1주간 일별 발생현황

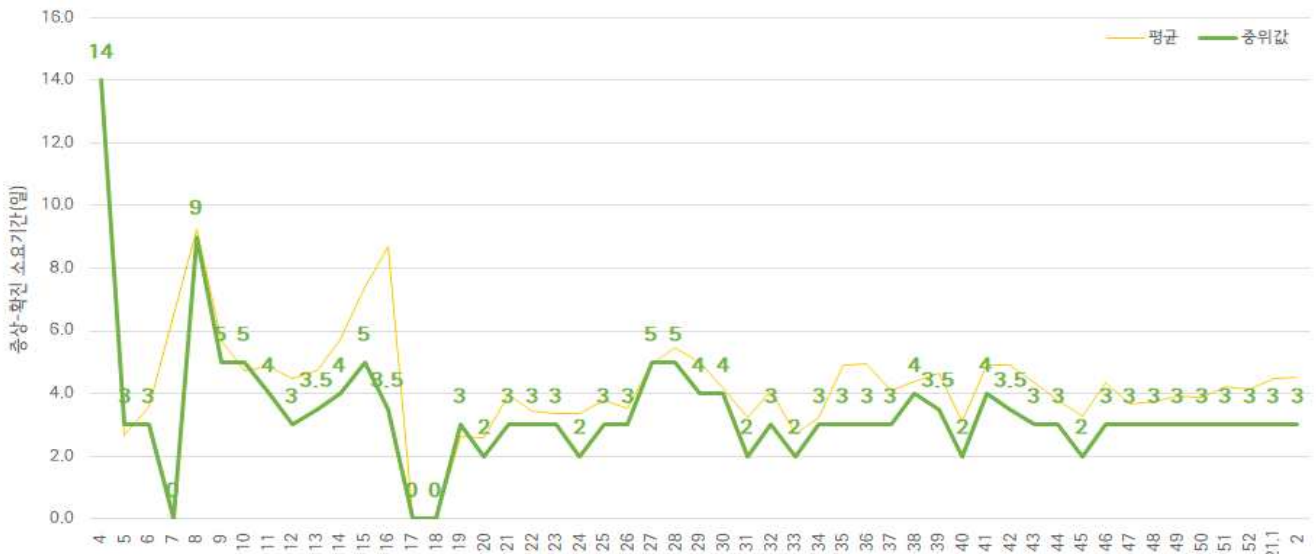
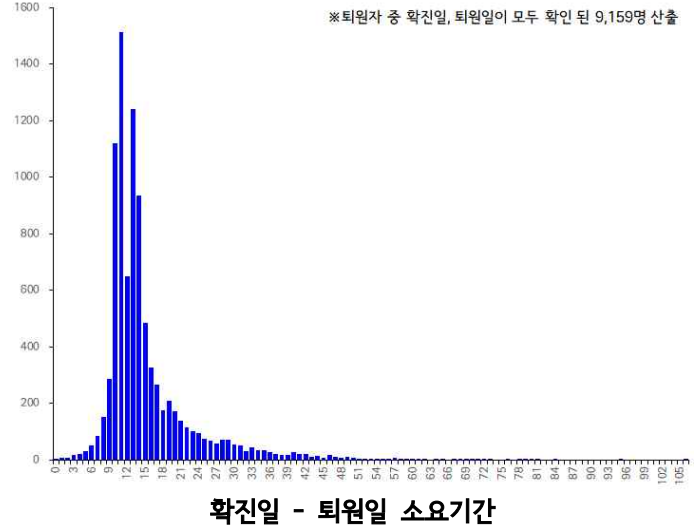
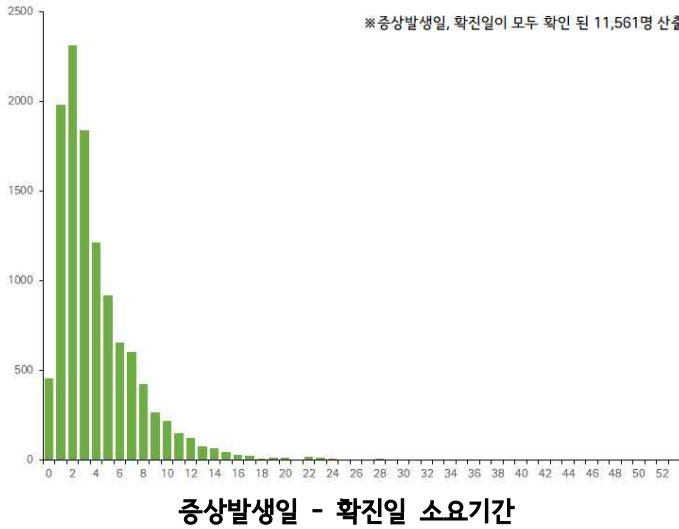
성별, 연령별 확진환자 일별 발생현황 (보고일 기준)

(단위: 명, %)

구분		12.29.	12.30.	12.31.	'21.1.1.	'21.1.2.	'21.1.3.	'21.1.4.
계		387(100.0)	366(100.0)	358(100.0)	250(100.0)	198(100.0)	329(100.0)	199(100.0)
성별	남성	180(46.5)	194(53.0)	235(65.6)	123(49.2)	91(46.0)	219(66.6)	106(53.3)
	여성	207(53.5)	172(47.0)	123(34.4)	127(50.8)	107(54.0)	110(33.4)	93(46.7)
연령	0-9	10(2.6)	13(3.6)	6(1.7)	5(2.0)	6(3.1)	6(1.9)	9(4.5)
	10-19	18(4.7)	14(3.8)	13(3.6)	12(4.8)	9(4.5)	16(4.9)	4(2.0)
	20-29	52(13.4)	37(10.1)	49(13.7)	30(12.0)	25(12.6)	30(9.1)	29(14.6)
	30-39	44(11.4)	53(14.5)	60(16.8)	35(14.0)	19(9.6)	56(17.0)	30(15.1)
	40-49	49(12.7)	47(12.8)	57(15.9)	33(13.2)	23(11.6)	63(19.1)	27(13.6)
	50-59	60(15.5)	83(22.7)	73(20.4)	45(18.0)	33(16.7)	70(21.3)	27(13.6)
	60-69	84(21.7)	73(19.9)	60(16.8)	48(19.2)	46(23.2)	60(18.2)	46(23.1)
	70-79	42(10.9)	27(7.4)	31(8.7)	26(10.4)	19(9.6)	22(6.7)	21(10.6)
	80이상	28(7.2)	19(5.2)	9(2.5)	16(6.4)	18(9.1)	6(1.8)	6(3.0)
사망자 총계		5(1.3)	5(1.4)	5(1.4)	4(1.6)	3(1.5)	4(1.2)	11(5.5)



- (진단소요일) 증상발생일부터 확진일까지 평균 4.1일(중앙값 3일)소요, 확진일부터 퇴원일까지 평균 14.8일(중앙값 13일)소요



주별 증상발생일 - 확진일 소요기간



주별 확진일 - 퇴원일 소요기간

● 자치구별 발생 현황(발생구 기준) (2021. 1. 5. 0시 기준)

- 강서구가 6.9%(1,395명)로 가장 높았으며, 송파구 발생이 5.7%(1,164명), 관악구 5.2%(1,055명), 강남구 4.7%(961명), 동작구 4.3%(870명) 순이었음
- 인구 10만명당 발생률은 전체 209.22명으로 종로구 292.59명, 강서구 237.67명, 중구 230.78명, 동작구 220.16명, 중랑구 212.72명 순이었음

구분	누계		증가현황	발생률* (10만명당)
	(명)	(%)		
서울특별시	20,338	100.0	▲+199	209.22
종로구	440	2.2	▲+5	292.59
중구	291	1.4	▲+1	230.78
용산구	432	2.1	▲+3	188.29
성동구	482	2.3	▲+4	162.07
광진구	489	2.4	▲+6	139.88
동대문구	691	3.4	▲+13	199.95
중랑구	839	4.1	▲+11	212.72
성북구	851	4.2	▲+8	192.62
강북구	503	2.5	▲+15	161.34
도봉구	595	2.9	▲+4	180.54
노원구	854	4.2	▲+6	161.47
은평구	812	4.0	▲+6	169.33
서대문구	537	2.6	▲+7	171.72
마포구	722	3.6	▲+5	192.85
양천구	766	3.8	▲+9	167.27
강서구 <sup>1)</sup>	1,395	6.9	▲+4	237.67
구로구	658	3.2	▲+9	162.44
금천구	339	1.7	▲+7	145.96
영등포구	743	3.7	▲+13	199.01
동작구	870	4.3	▲+8	220.16
관악구 <sup>3)</sup>	1,055	5.2	▲+6	211.11
서초구 <sup>5)</sup>	850	4.2	▲+4	198.17
강남구 <sup>4)</sup>	961	4.7	▲+8	177.56
송파구 <sup>2)</sup>	1,164	5.7	▲+11	173.34
강동구	610	3.0	▲+10	133.43
기타	2,389	11.7	▲+16	-

1) 강서구: 종교시설 228명(강서구 소재 교회 관련 170명), 다중이용시설 관련 221명(댄스교습관련시설 163명), 병원 및 요양시설 관련 101명 등

2) 송파구: 다중이용시설 관련 126명(송파구 장애인 생활시설 관련 9명), 종교시설 관련 100명, 직장 관련 74명 등

3) 관악구: 직장 관련 114명, 다중이용시설 관련 91명, 종교시설 관련 74명, 해외 유입 21명 등

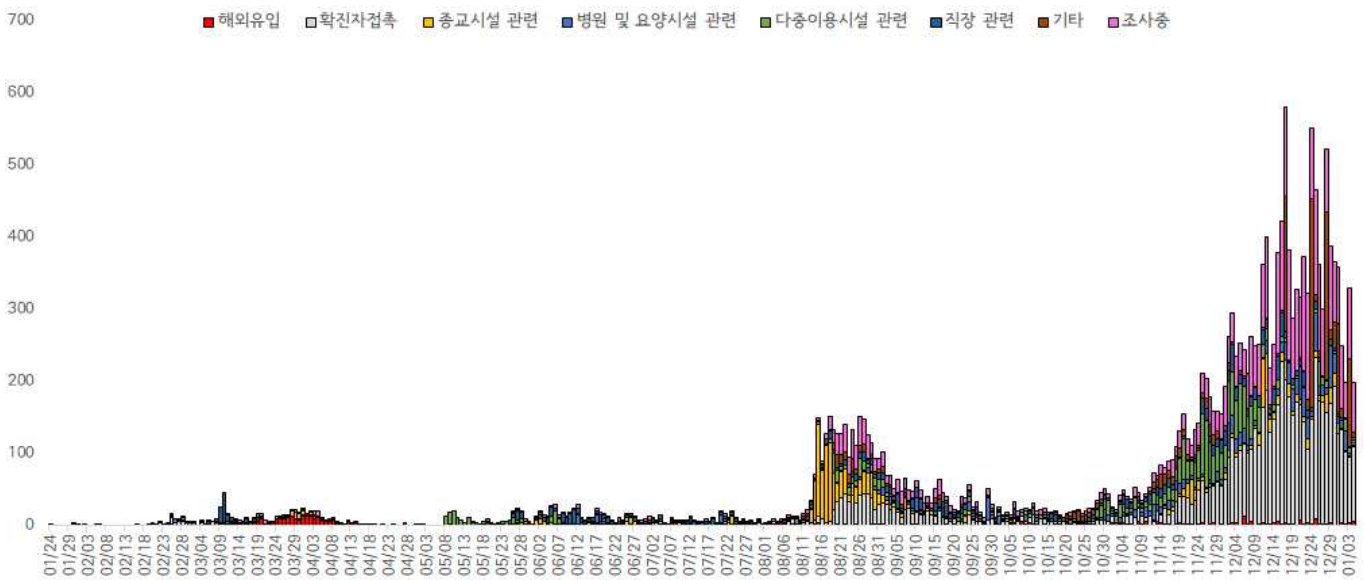
4) 강남구: 다중이용시설 관련 133명, 해외유입 관련 70명, 직장 관련 74명, 종교시설 관련 35명 등

5) 동작구: 다중이용시설 관련 88명, 종교시설 관련 78명, 직장관련 51명 등

※ 인구 10만명당 발생률은 통계청에서 제공하는 2020년 7월 1일 행정구역별 인구를 기준으로 함.

● **주요 감염경로별 발생 현황** (2021. 1. 5. 0시 기준 누적분)

- 최근 소규모 집단 발생 환자 증가
- 주요 감염경로별 발생률은 다중 이용시설 관련이 10.1%(2,055명)로 가장 높았으며, 종교시설 관련 8.4%(1,711명), 직장 관련 7.3%(1,493명), 병원 및 요양시설 관련 6.1%(1,237명), 해외유입 3.3%(666명) 순이었음



서울시 코로나19 주요 감염경로별 발생현황

● **감염경로 조사중 환자 현황** (2021. 1. 5. 0시 기준)

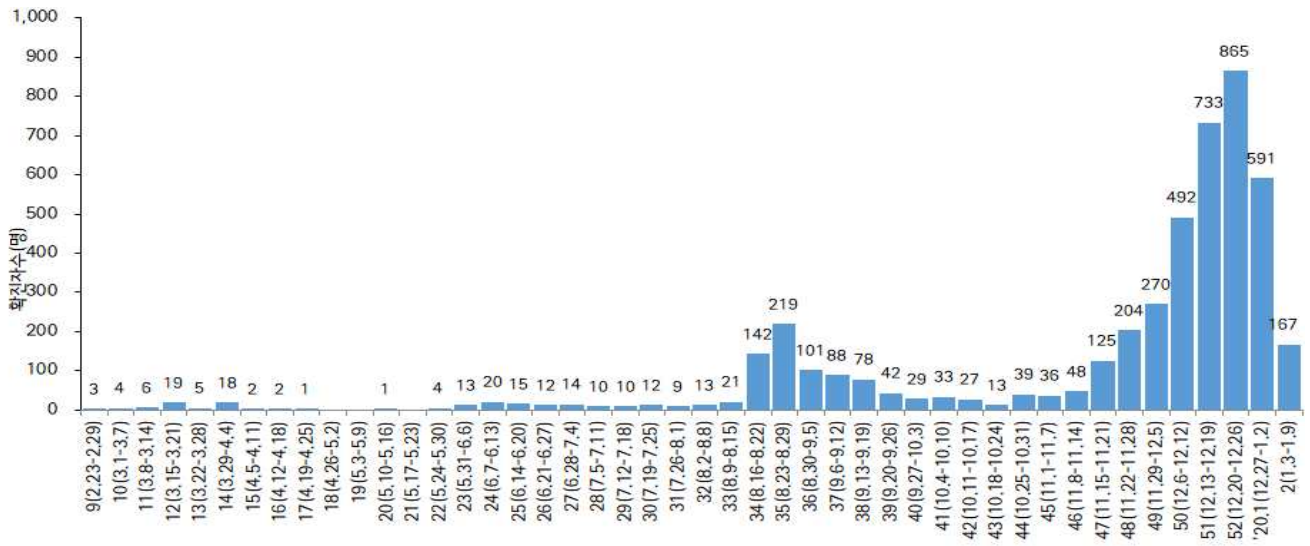
- '21.1.5. 0시 기준 확진자 총 20,338명 중 감염경로 '조사중' 4,556명(22.4%) 보고됨
- "감염경로 조사중" 4,556명 중 남자 확진자는 51.9%(2,365명), 여자 확진자는 48.1%(2,191명)임

서울시 감염경로 불분명 환자 분포 현황

(단위: 명)

구분	합계	성별		연령(세)								
		남	여	0-9	10-19	20-29	30-39	40-49	50-59	60-69	70-79	80이상
확진자 (%)	20,338	10,288	10,050	655	1,026	2,678	2,805	2,896	3,849	3,657	1,952	820
	(100.0)	(50.6)	(49.4)	(3.2)	(5.0)	(13.2)	(13.8)	(14.2)	(18.9)	(18.0)	(9.6)	(4.0)
경로불분명 (%)	4,556	2,365	2,191	37	139	586	668	605	816	939	571	195
	(22.4)	(23.0)	(21.8)	(5.6)	(13.5)	(21.9)	(23.8)	(20.9)	(21.2)	(25.7)	(29.3)	(23.8)

※ 관악 271건, 강서 257건, 송파 252건, 강남 236건, 동작 228건, 은평 226건, 영등포 212건, 서초 206건, 중랑 198건, 성북 185건, 마포 183건, 동대문 160건, 강동 155건, 노원 153건, 양천 151건, 구로-종로 140건, 강북 128건, 성동 125건, 도봉 121건, 용산 114건, 광진 113건, 서대문 111건, 중구 77건, 금천 70건 (기타 344건 제외)



서울시 코로나19 감염경로 불분명 확진자 주별 분포 현황(명, 보고일 기준)

- “감염경로 조사중” 4,556명 중 50세 이상은 55.3%(2,521명)이고, 연령대별 “감염경로 조사중”의 비율은 60대가 20.6%로 가장 높았고 50대 17.9%, 30세대 14.7%, 40대 13.3% 순임
- 65세 이상 확진자 4,377명 중 “감염경로 조사중”은 26.5%(1,208명)임
- “감염경로 조사중” 4,556명 중 사망자는 1.6%(75명)임

서울시 코로나19 감염경로 조사중 사례 일반적 특성표

(단위: 명)

구분		누적확진자수		감염경로			
				조사완료		조사중	
합계		20,338	100.0%	15,782	100.0%	4,556	100.0%
성별	남	10,288	50.6%	7,923	50.2%	2,365	51.9%
	여	10,050	49.4%	7,859	49.8%	2,191	48.1%
연령	0-9세	655	3.2%	618	3.9%	37	0.7%
	10-19세	1,026	5.1%	887	5.6%	139	3.1%
	20-29세	2,678	13.2%	2,092	13.3%	586	12.9%
	30-39세	2,805	13.8%	2,137	13.5%	668	14.7%
	40-49세	2,896	14.2%	2,291	14.5%	605	13.3%
	50-59세	3,849	18.9%	3,033	19.2%	816	17.9%
	60-69세	3,657	18.0%	2,718	17.2%	939	20.6%
	70-79세	1,952	9.6%	1,381	8.8%	571	12.5%
≥80세	820	4.0%	625	4.0%	195	4.3%	
65세기준	< 65세	15,961	78.5%	12,613	79.9%	3,348	73.5%
	≥65세	4,377	21.5%	3,169	20.1%	1,208	26.5%
사망	예	204	1.0%	129	0.8%	75	1.6%
	아니오	20,134	99.0%	15,653	99.2%	4,481	98.4%

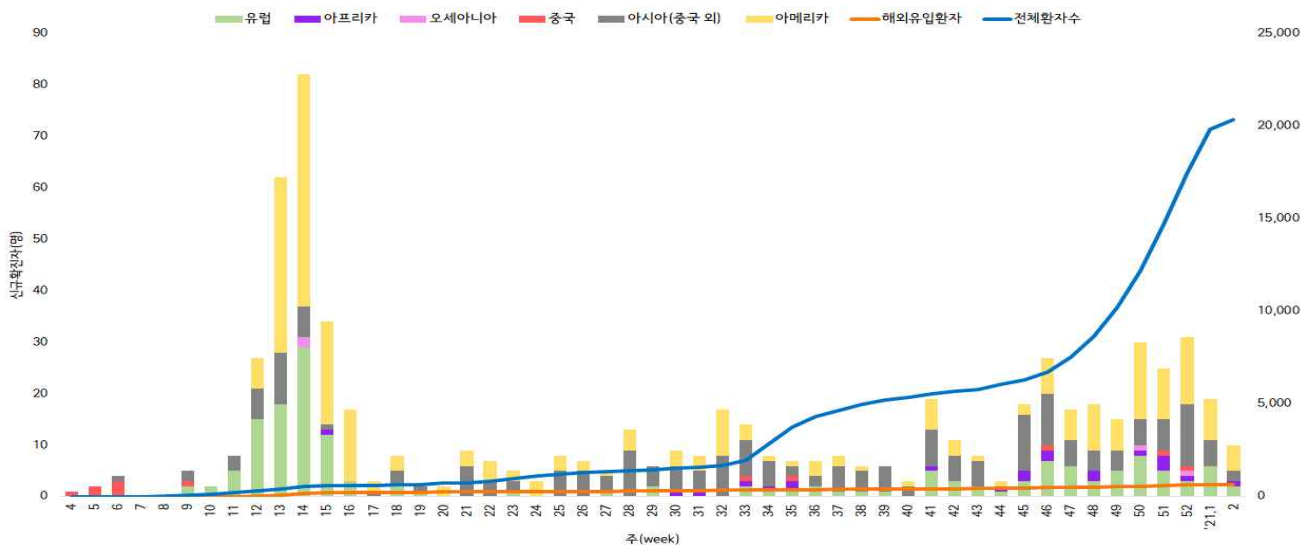
● 해외 유입 현황 (2021. 1. 5. 0시 기준)

- 해외유입 사례로 추정되는 누적 확진자수 666명(3.3%)
- 주요 국외유입 분포는 아메리카 40.1%, 아시아(중국 외) 30.2%, 유럽 24.2%순임

코로나19 해외유입 확진자 분포 현황

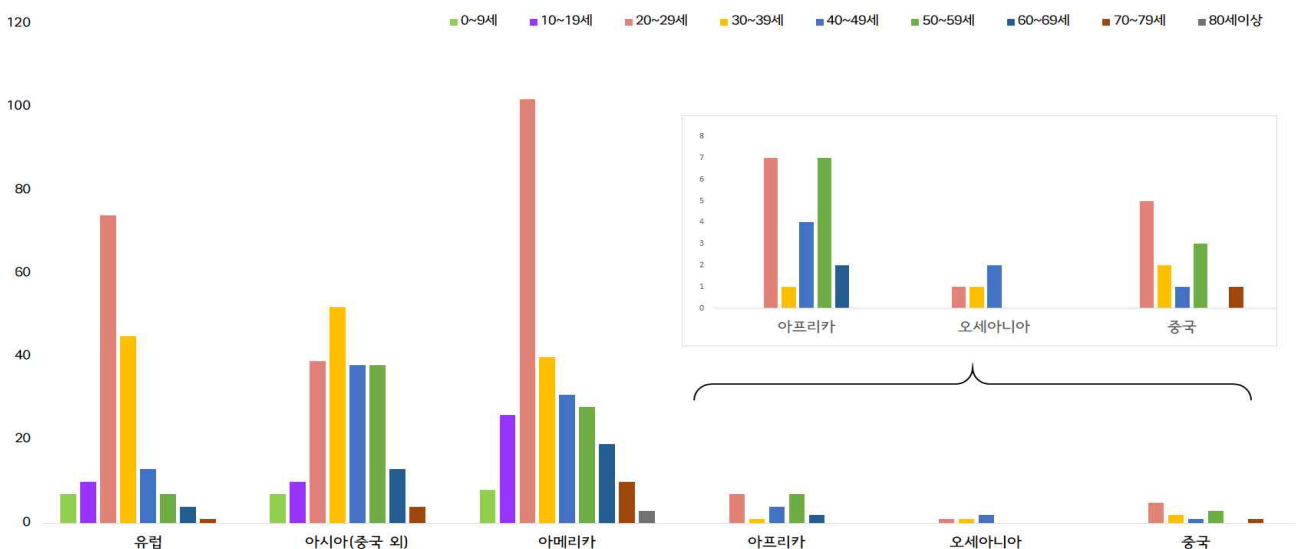
(단위: 명)

구분	유럽	아시아 (중국 외)	아메리카	아프리카	오세아니아	중국	합계
누계	161	201	267	21	4	12	666
증가현황	▲+2	▲+2	▲+2	-	-	-	▲+6
백분율(%)	(24.2)	(30.2)	(40.1)	(3.2)	(0.6)	(1.8)	(100.0)



서울시 코로나19 신규·누적 해외유입 확진자 현황(명, 보고일 기준)

- 연령별 해외유입 현황 분포



서울시 코로나19 연령별 해외유입 확진자 현황(명, 보고일 기준)

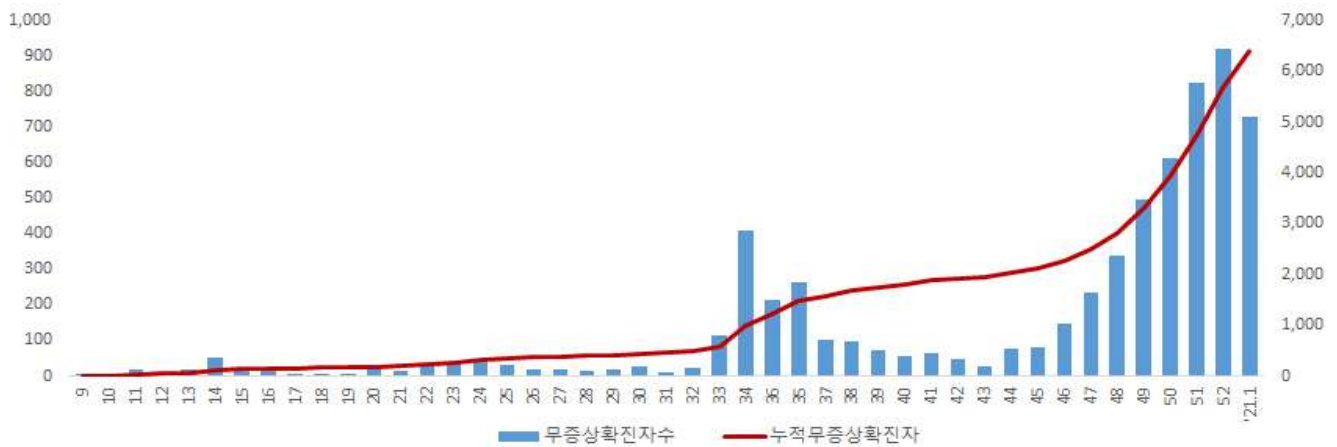
● 무증상자 발생현황 (2021. 1. 5. 0시 기준)

- 전체 확진자 중 무증상자는 32.2%이며, 여성이 51.0%로 남성보다 높음
- 무증상 확진자의 평균 연령은 48.6세(중위연령 52.0세, 범위 1-99세)로 20-50대가 52.7%이며, 사망 58명(40대 2명, 50대 2명, 60대 5명, 70대 18명, 80세 이상 31명)임 - 치명률 0.9% (80세 이상 8.3%)

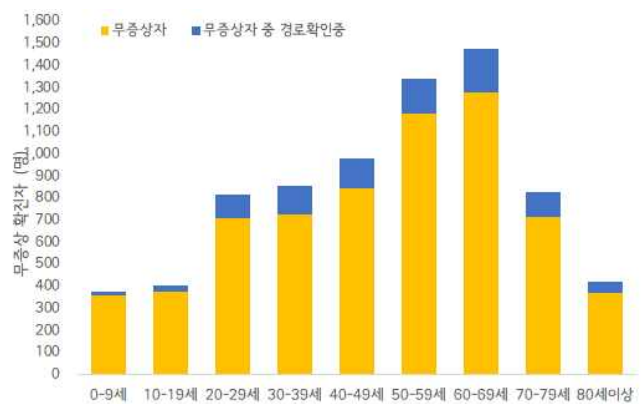
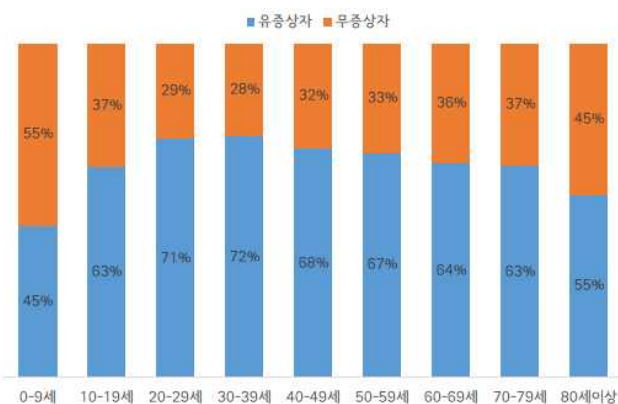
(단위: 명, %)

구분	무증상자 (%)	경로 확인증 (%)	퇴원자 (%)	사망자(명)	치명률(%)	
계	6,556 (100.0)	943 (14.4)	3,961 (60.4)	58	0.9	
성별	남성	3,211 (49.0)	496 (15.4)	1,877 (58.5)	34	1.1
	여성	3,345 (51.0)	447 (13.4)	2,084 (62.3)	24	0.7
연령	0-9	358 (5.5)	18 (5.0)	223 (62.3)	0	0.0
	10-19	376 (5.7)	28 (7.4)	251 (66.8)	0	0.0
	20-29	710 (10.8)	108 (15.2)	455 (64.1)	0	0.0
	30-39	728 (11.1)	128 (17.6)	414 (56.9)	0	0.0
	40-49	842 (12.8)	138 (16.4)	539 (64.0)	2	0.2
	50-59	1,181 (18.0)	159 (13.5)	716 (60.6)	2	0.2
	60-69	1,276 (19.5)	203 (15.9)	777 (60.9)	5	0.4
	70-79	712 (10.9)	114 (16.0)	417 (58.6)	18	2.5
	80이상	373 (5.7)	47 (12.6)	169 (45.3)	31	8.3

※ 치명률= 사망자수/무증상 확진자수×100; 확진 당시 기초역학조사서 상 무증상자



서울시 코로나19 주별 무증상 확진자 누적 현황(명, 보고일 기준)



서울시 코로나19 연령별 무증상 확진자 현황



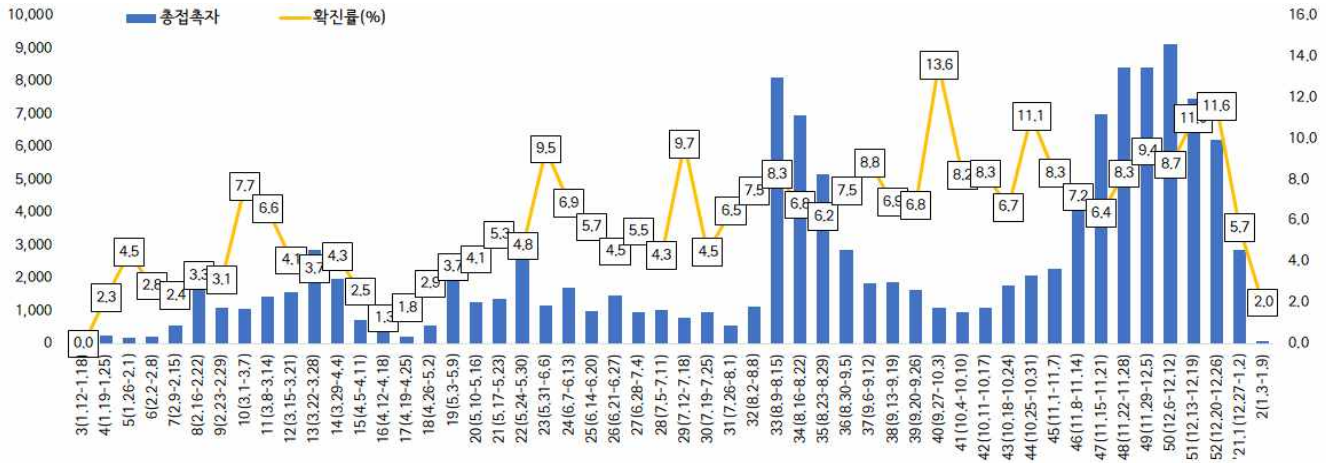
● 접촉자 관리 현황 (2021. 1. 5. 0시 기준)

- 서울시 관리 누적 접촉자는 143,830명으로, 그중 검사결과 양성으로 확진된 사례는 6.9%(9,891명)임  
 서울시 성별, 연령별 코로나19 접촉자 분포 현황 (단위: 명)

구분	합계	성별		연령(세)								
		남	여	0-9	10-19	20-29	30-39	40-49	50-59	60-69	70-79	80이상
누계 (%)	143,830	74,272	69,558	9,340	13,795	28,344	24,175	21,378	21,997	15,359	6,416	3,026
	(100.0)	(51.6)	(48.4)	(6.4)	(9.6)	(19.7)	(16.8)	(14.9)	(15.3)	(10.7)	(4.5)	(2.1)
확진자 (%)	9,891	4,098	5,793	468	650	1,482	1,293	1,402	1,841	1,615	800	340
	(6.9)	(5.5)	(8.3)	(5.0)	(4.7)	(5.2)	(5.3)	(6.6)	(8.4)	(10.5)	(12.5)	(11.2)

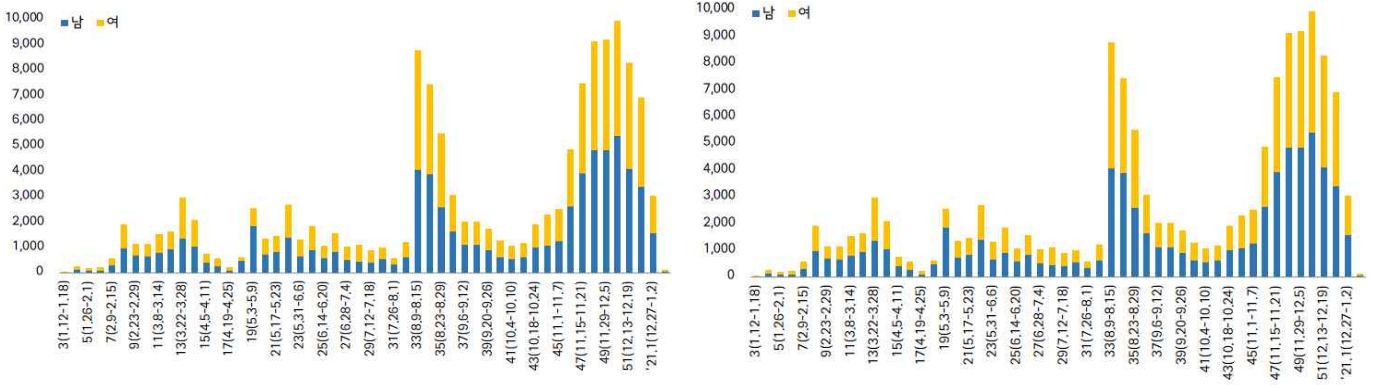
※ 접촉자 중 확진자수(명,%)는 질병보건통합관리시스템(is.cdc.go.kr)에 등록된 접촉자 데이터를 기준으로 함.

- 주별 접촉자 발생 현황



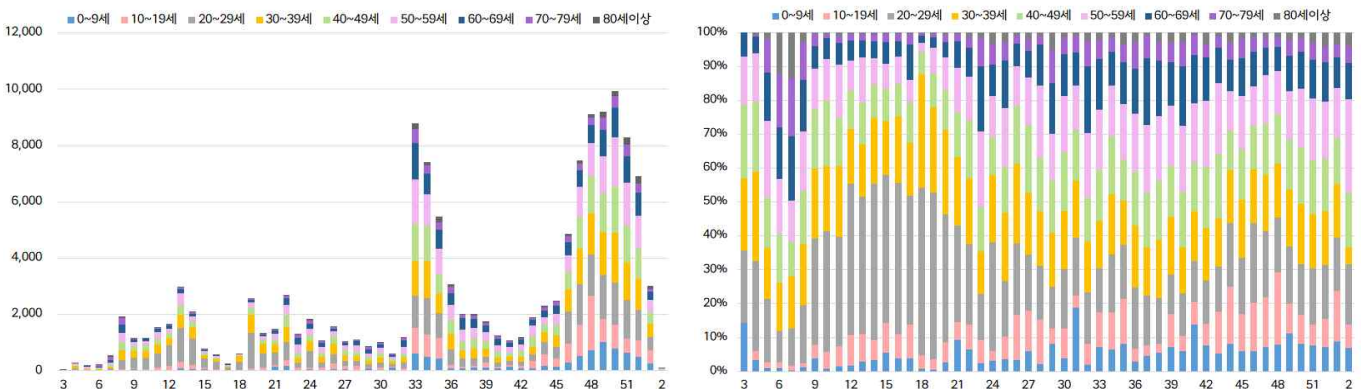
서울시 코로나19 주별 접촉자 현황 및 확진율(명, %, 최종접촉일 기준)

- 성별 접촉자 발생 현황



서울시 코로나19 성별 분포(명, %, 최종접촉일 기준)

- 연령별 접촉자 발생 현황



서울시 코로나19 연령별 분포(명, %, 최종접촉일 기준)



● 서울시 전체 선별진료소 지정 현황 (2021. 1. 5. 18시 서울시 일일상황보고 기준)

(단위 : 개소)

합계	자치구			의료기관					차량 이동식	이동검체 채취반
	소계	보건소 내	보건소 외(상담소)	소계	국가지정	지역거점	국공립 병원	민간병원		
82	37	35	2	44	5	6	8	25	1	0

● 보건소 선별진료소(25개 자치구) 검체 검사 현황

(단위 : 건)

구분	총 누계	주간 계	12.30(수)	12.31(목)	1.1(금)	1.2(토)	1.3(일)	1.4(월)	1.5(화)
계	1,154,309	76,392	12,844	13,300	8,785	9,832	7,704	11,897	12,030
평균	46,172.4	3077.2	513.8	532.0	351.4	393.3	308.2	475.9	481.2
최고	강남구 130,355	강남구 5,353	강남구 1,018	동작구 1,109	송파구 673	송파구 636	송파구 808	강남구 836	강남구 972
최저	양천구 25,098	구로구 1,038	노원구 148	구로구 130	중구 105	중구 106	구로구 72	노원구 138	노원구 114

● 의료기관 선별진료소(44개소) 검체 검사 현황

(단위 : 건)

구분	총 누계	주간 계	12.30(수)	12.31(목)	1.1(금)	1.2(토)	1.3(일)	1.4(월)	1.5(화)
계	451,185	18,872	2,975	3,570	1,402	1,724	1,517	4,118	3,566
평균	10,254.2	428.9	67.6	70.0	27.5	33.8	29.7	80.7	69.9
최고	아산병원 112,613	아산병원 4,770	아산병원 2,975	아산병원 3,570	아산병원 1,402	아산병원 1,724	아산병원 1,517	아산병원 4,118	아산병원 3,566
최저	명지성모 병원 28	동부병원 0	서북병원 등 9개소 0	동부병원 등 1개소 0	동부병원 등 1개소 0	한일병원 등 13개소 0	동부병원 등 10개소 0	어린이병원 등 10개소 0	동부병원 등 1개소 0

● 차량이동식(Drive-Thru) 선별진료소 운영 현황

(단위 : 건)

구분	누 계		금 일		비 고
	진료인원	검사인원	진료인원	검사인원	
계	14,554	13,127	41	41	
이대서울병원	9,338	9,322	41	41	
구 소방학교	1,814	1,379	-	-	운영중단
은평병원	896	782	-	-	
잠실주경기장	2,506	1,644	-	-	

\* 확진건수 : 검체 후 통보되어온 양성반응자수로 검사일과 동일하지 않음(날짜는 검사일)

※ 은평병원, 잠실주경기장 4.27.(월)부터 운영 중단

※ 구 소방학교 '20.5.8.(금)부터 운영 중단 ⇒ '20.5.15.(금) 운영 재개 ⇒ '20.5.22.(금) 운영 중단

● 일반시민 대상 선제검사 현황(홈페이지신청) (2021. 1. 5. 18시 서울시 일일상황보고 기준)

(단위 : 건)

구분 (6.15.~)	총 누계	어린이	은평	서북	서울의료원	보라매	동부	서남	강남보건소 (유타)
누계	25,466	3,100	2,509	3,846	4,219	3,520	4,245	3,810	217
1.5.	469	70	51	135	82	53	35	43	

- 검사결과 : 양성 73명

# 국내 현황

## ● 국내 확진환자 발생 현황 (2021. 1. 6. 0시 기준)

- 1월 6일 0시 기준, 국내 확진자는 65,818명(전일 0시 기준 대비 840명 추가)이며, 이 중 격리해제는 46,995명(전일 대비 823명 증가)으로 현재 17,796명이 격리 중임
- 사망자는 1,027명(전일 0시 기준 대비 20명 추가)으로 치명률은 1.56%로 확인됨

국내 코로나19 발생 현황 (2021. 1. 6. 0시 기준) (출처) 질병관리청

구분	총계	확진환자현황				검사현황		
		계	격리해제	격리 중	사망	계	검사 중	결과 음성
1.5.(화) 0시 기준	4,439,360	64,978	46,172	17,799	1007	4,374,382	193,751	4,180,631
1.6.(수) 0시 기준	4,504,868	65,818	46,995	17,796	1,027	4,439,050	192,082	4,246,968
증감	65,508 (1.5%)	840 (1.3%)	823 (1.8%)	-3 (0%)	20 (2.0%)	64,668 (1.5%)	-1,669 (-0.9%)	66,337 (1.6%)

## - 새롭게 확진된 환자 840명의 현황

구분	합계	서울	부산	대구	인천	광주	대전	울산	세종	경기	강원	충북	충남	전북	전남	경북	경남	제주	검역
격리중	17,796	7,966	501	353	872	321	135	195	21	4,105	351	568	437	178	91	414	344	125	819
격리해제	46,995	12,429	1,496	7,422	2,308	936	749	525	133	11,538	1,004	723	1,287	702	500	2,083	1,143	336	1,681
사망	1,027	207	63	203	33	7	7	31	1	304	17	33	25	21	6	62	5	0	2
합계	65,818	20,602	2,060	7,978	3,213	1,264	891	751	155	15,947	1,372	1,324	1,749	901	597	2,559	1,492	461	2,502
증감	840	264	38	22	38	30	9	2	1	284	16	21	24	22	1	28	29	5	6
해외 유입	31	1	0	1	3	0	1	0	0	15	0	0	1	0	0	0	3	0	6
지역 발생	809	263	38	21	35	30	8	2	1	269	16	21	23	22	1	28	26	5	0

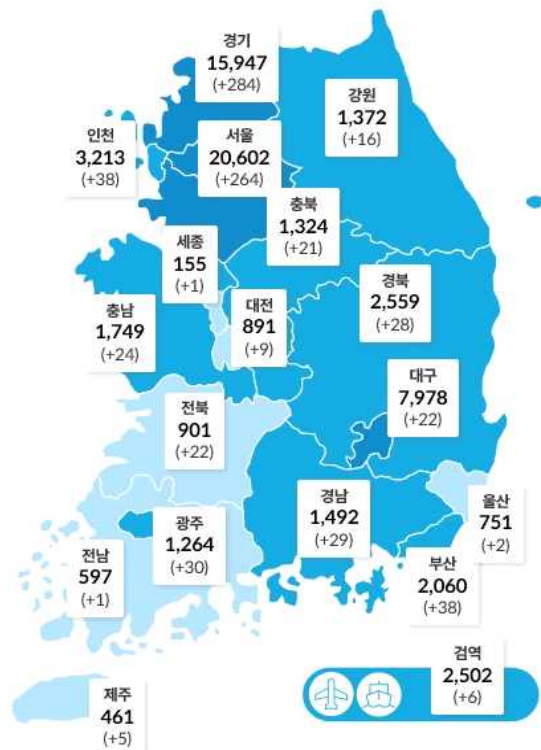
\* 지역별 '20.1월 이후 누적 확진자 수 / 지역별 인구 ('20.1월 행정안전부 주민등록인구현황 기준)

\*\* 신고 기관 주소 환자 수에 대한 발생률로 실제 해당지역 발생률과 차이가 있음

1) 충북집계 정정(1.5. 0시 기준, 검역 -1)

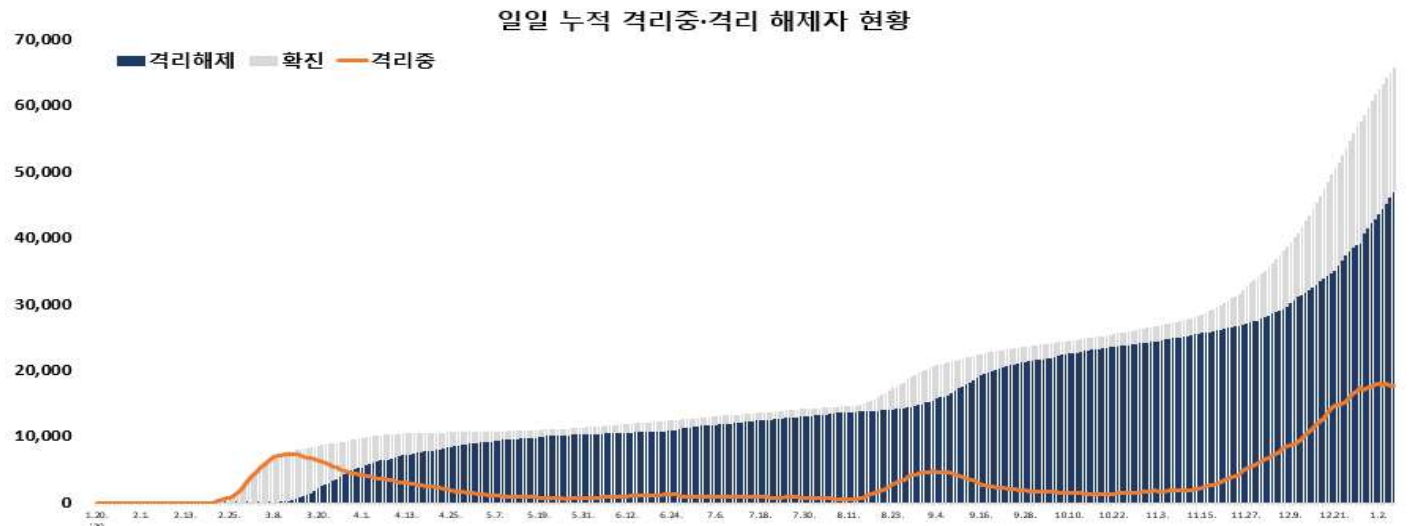
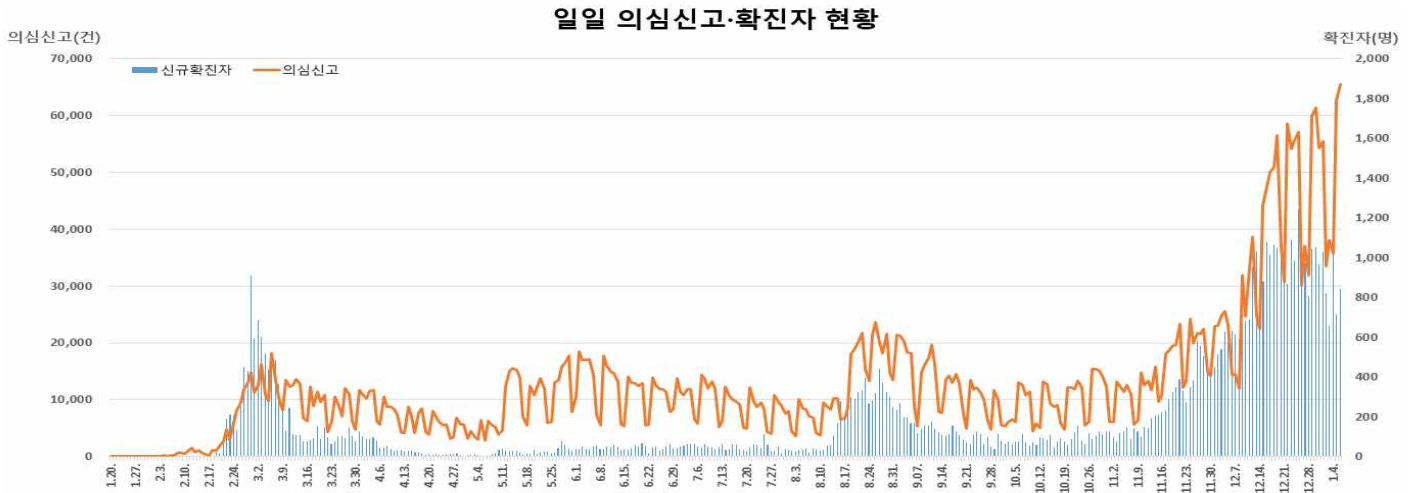


지역별 거리 두기 단계 (01.06. 0시 기준)



시도별 확진자 분포 현황 (01.06. 0시 기준)

● 국내 일별 신규/누적 확진자 현황 (2021. 1. 6. 0시 기준)



- 금일 신규 확진자 840명 중 해외유입은 31명이며, 지역사회 발생은 809명임
- 해외 유입 확진자 현황

해외 유입 신규 및 누적 확진자 현황 (2021. 1. 6. 0시 기준, '20.1.3일 이후 누계)

구분	합계	유입 국가						확인 단계		국적	
		중국	중국 외 아시아	유럽	아메리카	아프리카	오세아니아	검역단계	지역사회	내국인	외국인
신규	31	0	9	1	21	0	0	6	25	15	16
누계	5,569	34	2,601	985	1,749	178	22	2,502	3,067	3,045	2,524

※ 지자체 역학조사가 진행 중으로 역학조사 결과에 따라 변동 가능

\* 아시아(중국 외) : 러시아 1명, 인도 1명(1명), 인도네시아 2명(2명), 아랍에미리트 1명, 일본 2명(1명), 홍콩 1명, 카자흐스탄 1명(1명), 유럽 : 헝가리 1명, 아메리카 : 미국 20명(11명), 멕시코 1명

<sup>1)</sup> 중복집계 정정(1.5. 0시 기준, 유입국가 유럽 -1, 확인단계 검역단계 -1, 국적 외국인 -1)

- 지역사회 발생 확진자 현황 (2021. 1. 6. 0시 기준)

구분	계	종사자	수용자	가족	지인
전일 누계	1,084	22	1,041	20	1
금일 누계	1,094(+10)	22	1,051(+10)	20	1

- \* 서울 송파구 교정시설과 관련하여 격리자 추적검사 중 10명이 추가 확진되어 현재까지 누적 확진자는 총 1,094명임  
(구분) 5차 전수검사(1.2.) 미결정자 중 양성 6명, 타 교정시설 이송 후 양성 3명, 출소자 1명  
※ 6차 전수검사(1.6) 결과, 추가 양성자 66명은 익일 통계에 반영 예정
- \* 서울 동대문구 노인복지시설과 관련하여 1월 2일 이후 접촉자 조사(1명) 및 격리(3명) 중 총 4명이 추가 확진되어 현재까지 누적 확진자는 총 40명이다.  
(구분) 종사자 9명(지표포함, +1), 입소자 24명(+1), 가족 5명(+1), 기타 2명(+1)
- \* 서울 양천구 요양시설2와 관련하여 격리자 추적검사 중 7명이 추가 확진되어 현재까지 누적 확진자는 총 40명이다.  
(구분) 종사자 11명(지표포함, +5), 입소자 28명(+2), 가족 1명
- \* 인천 계양구 요양병원과 관련하여 1월 4일 이후 격리자 추적검사 중 8명이 추가 확진되어 현재까지 누적 확진자는 총 57명이다.  
(구분) 종사자 22명(지표포함, +5), 입소자 32명(+4), 가족 3명(-1)
- \* 경기 이천시 물류센터와 관련하여 1월 3일 이후 접촉자 조사 중 23명이 추가 확진되어 현재까지 누적 확진자는 총 120명이다.  
(구분) 종사자 97명(지표포함, +16), 가족 및 지인 23명(+7)
- \* 경기 양주시 건설현장과 관련하여 접촉자 조사 중 3명이 추가 확진되어 현재까지 누적 확진자는 총 40명이다.  
(구분) 동료 30명(지표포함 +3), 가족 6명, 기타 3명, 지인 1명  
(지역) 인천 13명 경기 27명
- \* 경기 용인시 수지구 종교시설과 관련하여 접촉자 조사 중 29명이 추가 확진되어 현재까지 누적 확진자는 총 123명이다.  
(구분) 교인 104명(지표포함, +21), 가족 4명, 기타 14명(+7), 조사중 1명(+1)
- \* 강원 원주시 종교시설과 관련하여 접촉자 조사 중 2명이 추가 확진되어 현재까지 누적 확진자는 총 40명이다.  
(구분) 교인 31명(지표포함 +2), 가족 및 직장동료 6명, 기타 3명
- \* 광주 광산구 요양병원과 접촉자 조사 중 5명이 추가 확진되어 현재까지 누적 확진자는 총 83명이다.  
(구분) 종사자 14명(지표포함, +1), 입소자 58명(+4), 가족 9명, 기타 2명
- \* 대구 수성구 종교시설2와 관련하여 12월 31일 첫 확진자 발생 이후 접촉자 조사 중 16명이 추가 확진되어 현재까지 누적 확진자는 총 17명이다.  
(구분) 교인 12명(지표포함), 가족 5명
- \* 대구 수성구 종교시설과 관련하여 12월 29일 첫 확진자 발생이후 접촉자 조사 중 26명이 추가 확진되어 현재까지 누적 확진자는 총 27명이다.  
(구분) 교인 26명(지표포함), 기타 1명

\* 경북 구미시 종교시설2와 관련하여 접촉자 조사 중 18명이 추가 확진되어 현재까지 누적 확진자는 총 118명이다.

(구분) 교회 I 관련 90명(지표포함, +16), 교회 II 관련 28명(+2)

\* 부산 영도구 노인건강센터와 관련하여 1월 4일 이후 격리자 추적검사 중 10명이 추가 확진되어 현재까지 누적 확진자는 총 77명이다.

(구분) 종사자 16명(지표포함, +3), 입소자 39명(+5), 재가센터 관련 3명, 추가전파 19명(+2)

\* 충북 괴산군/음성군/진천군 병원과 관련하여 격리자 추적검사 중 30명이 추가 확진되어 현재까지 누적 확진자는 총 311명이다.

구분	계	환자 구분
① 괴산 병원	52 (+7)	환자 40명(지표포함 +5), 종사자 6명(+2), 방문자 6명
② 음성 병원	150	환자 135명, 종사자 15명
③ 진천 병원	109 (+23)	환자 107명(+23), 종사자 2명

\* 충남 천안 식품점/식당과 관련하여 12월 31일 이후 접촉자(5명) 및 격리 해제전 검사(3명)에서 총 8명이 추가 확진되어 현재까지 누적 확진자는 총 131명이다.

구분	계	환자 구분
① 천안 식품점	118 (+8)	이용자 55명, 가족 27명, 기타 36명(+8)
② 안성 식품점	13	이용자 13명

\* 제주 제주시 직업재활센터와 관련하여 12월 22일 첫 확진자 발생 이후 접촉자 조사 중 10명이 추가 확진되어 현재까지 누적 확진자는 총 11명이다.

(구분) 가족 6명(지표포함), 이용자 2명, 종사자 3명

● 국내 코로나19 확진자 현황 (2021. 1. 6. 0시 기준 65,818명)

국내 코로나19 확진자 성별·연령별 발생·사망현황

구분	금일신규 확진자 (%)	확진자 누계 (%)	신규 사망 (%)	사망 누계 (%)	치명률(%)	
계	840 (100)	65,818 (100)	20 (100)	1,027 (100)	1.56	
성별	남성	407 (48.45)	32,185 (48.90)	7 (35.00)	514 (50.05)	1.60
	여성	433 (51.55)	33,633 (51.10)	13 (65.00)	513 (49.95)	1.53
연령	80세 이상	51 (6.07)	3,309 (5.03)	12 (60.00)	571 (55.60)	17.26
	70-79	73 (8.69)	5,145 (7.82)	5 (25.00)	289 (28.14)	5.62
	60-69	148 (17.62)	10,442 (15.86)	2 (10.00)	123 (11.98)	1.18
	50-59	140 (16.67)	12,337 (18.74)	0 (0.00)	32 (3.12)	0.26
	40-49	110 (13.10)	9,366 (14.23)	1 (5.00)	8 (0.78)	0.09
	30-39	106 (12.62)	8,395 (12.75)	0 (0.00)	4 (0.39)	0.05
	20-29	107 (12.74)	10,360 (15.74)	0 (0.00)	0 (0.00)	0.00
	10-19	60 (7.14)	4,131 (6.28)	0 (0.00)	0 (0.00)	0.00
0-9	45 (5.36)	2,333 (3.54)	0 (0.00)	0 (0.00)	0.00	

\* 치명률(%) = 사망자수 / 확진자수 × 100

\* 국내 확진자는 65,818명, 사망자는 1,027명으로 보고되었으며, 치명률은 1.56%로 확인됨

※ 역학조사 결과 변동 가능

✓ 성별 분포 현황

- \* 확진자 성별은 여성이 33,633명(51.10%)으로 남성 32,185명(48.90%)보다 높은 비율을 차지하였고, 사망자의 경우에는 남성이 514명(50.05%)으로 여성 513명(49.95%) 보다 높은 비율을 차지함
- 성별에 따른 치명률은 32,185명의 확진자 중 514명이 숨진 남성에서 1.60%로 여성 1.53%보다 높은 치명률을 보임

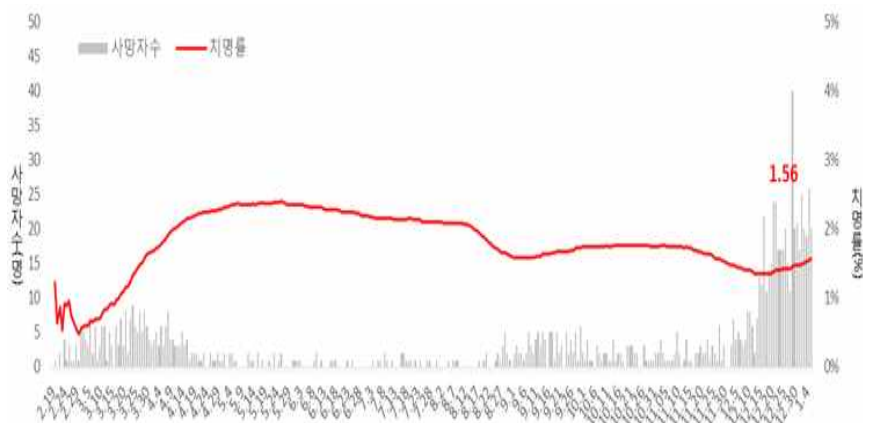
✓ 연령별 분포 현황

- \* 확진자의 연령대는 50대에서 12,337명(18.74%)으로 가장 많은 비율을 차지하였으며, 60대 10,442명(15.86%), 20대 10,360명(15.74%), 40대 9,366명(14.23%) 순으로 나타남
- \* 사망자의 경우 확진자의 연령대와는 달리 80대 이상 고령층에서 571명(55.60%)으로 많은 비율을 차지함
- 연령대별 치명률은 3,309명의 확진자 중 571명이 숨진 80세 이상이 17.26%, 70대가 5.62%로, 여전히 7080 고령층에서 높은 치명률을 보임

위중·중증환자 현황 (2021. 1. 6. 0시 기준)

전체	12.24.	12.25.	12.26.	12.27.	12.28.	12.29.	12.30.	12.31.	1.1.	1.2.	1.3.	1.4.	1.5.	1.6.
계	291	311	299	293	295	330	332	344	354	361	355	351	386	411

구분	위중중 (%)
계	411 (100.0)
80세 이상	95 (23.1)
70-79세	160 (38.9)
60-69세	115 (28.0)
50-59세	32 (7.8)
40-49세	6 (1.5)
30-39세	3 (0.7)
20-29세	0 (0.0)
10-19세	0 (0.0)
0-9세	0 (0.0)



일별 사망자 현황

● 감염경로별 신규환자 발생 현황 (2021. 1. 6. 0시 기준)

최근 2주간 감염경로별 신규환자 발생 현황

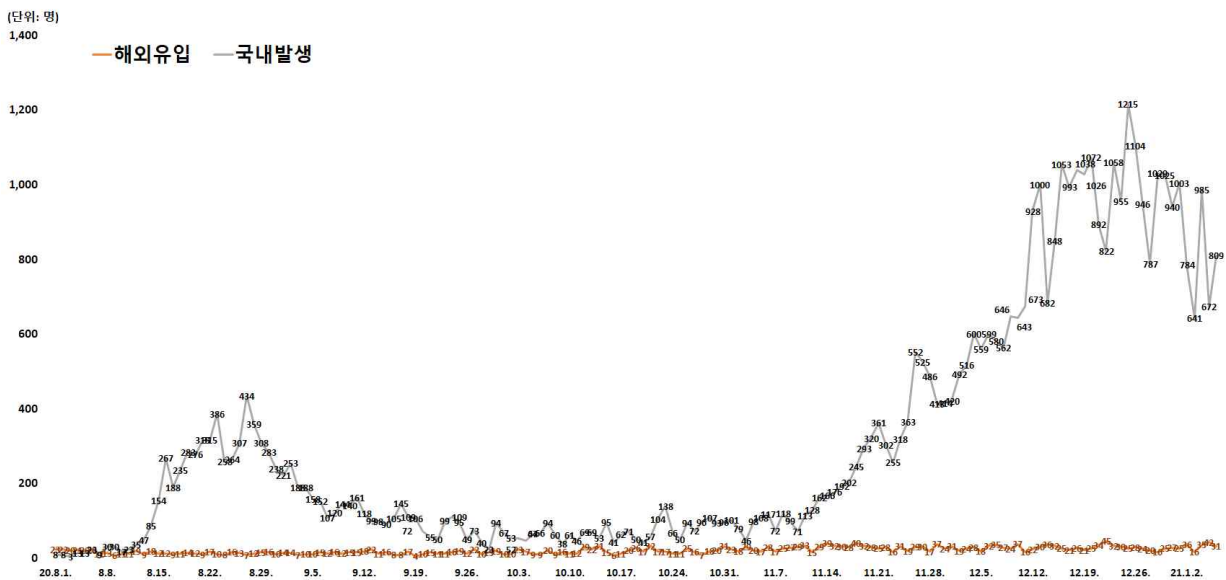
감염경로 구분	신규환자 (%)
계	13,275 (100.0)
해외유입	379 (2.9)
해외유입 관련	2 (0.0)
병원 및 요양병원 등	1,229 (9.3)
집단발병	2,762 (20.8)
선행 확진자 접촉	5,381 (40.5)
조사중	3,522 (26.5)



\* 12월 24일 0시부터 1월 6일 0시까지 2주간 신고된 현황

최근 2주간 감염경로별 신규환자 발생 분포

\* 최근 2주간 발생한 신규환자 13,275명 중 선행 확진자 접촉이 5,381명(40.5%)으로 가장 높은 비율을 차지했으며, 다음으로 조사중이 3,522명으로 26.5%, 집단발병이 2,762명으로 20.8%의 비율을 차지함



감염경로 구분에 따른 일별 신규 확진자 현황



## 지역별 주요 감염경로

지역	확진환자									주요 집단 발생 사례(명)
	누계	해외 유입	집단 발생 관련				기타*	조사중	신규	
			소계	신천지 관련	집단 발병	해외유입 관련				
서울	20,602	667	7,912	8	7,823	81	6,745	5,278	264	<b>&lt;대규모 집단 주요 발생 사례&gt;</b> <ul style="list-style-type: none"> <li>• 성북구 사랑제일교회 관련(1,173명) * 서울 646명, 경기 394명, 인천 52명 등</li> <li>• 8.15일 서울도심 집회 관련(650명) * 서울 142명, 경기 134명, 대구 103명 등</li> <li>• 서울 강서구 댄스교습 관련(329명)</li> <li>• 클럽 관련(277명) * 서울 139명, 경기 59명, 인천 54명 등</li> <li>• 용인시 우리제일교회 관련(221명) * 경기 129명, 서울 77명, 인천 8명 등</li> <li>• 리치웨이 관련(210명) * 서울 122명, 경기 57명, 인천 24명 등</li> <li>• 구로콜센터 관련(170명) * 서울 99명, 경기 50명, 인천 19명 등</li> <li>• 쿠팡물류센터 관련(152명) * 경기 67명, 인천 61명, 서울 24명</li> <li>• 광주방문판매모임 관련(150명) * 광주 139명, 전남 8명 등</li> <li>• 서울 노랑진 임용단기학원 관련(112명)</li> <li>• 수도권 개척교회모임 관련(119명) * 인천 57명, 서울 37명, 경기 25명</li> </ul> <b>&lt;최근 발생 주요 사례&gt;</b> <ul style="list-style-type: none"> <li>• 서울 종로구 음식점/노래교실 관련(315명)</li> <li>• 서울 송파구 교정시설 관련(1,094명)</li> <li>• 서울 강서구 종교시설 관련(258명)</li> <li>• 서울 용산구 건설현장 관련(124명)</li> <li>• 서울 구로구 요양병원/요양원 관련(216명)</li> <li>• 서울 송파구 장애인복지시설 관련(74명)</li> <li>• 경기 부천시 요양병원 관련(168명)</li> <li>• 경기 고양시 요양병원 관련(119명)</li> <li>• 전북 김제시 요양원 관련(101명)</li> <li>• 충북 괴산군/음성군/진천군 병원 관련(311명)</li> <li>• 충북 청주시 요양시설 관련(110명)</li> <li>• 충남 당진시 종교시설 관련(196명)</li> <li>• 충남 천안시 식품점/식당 관련(131명)</li> <li>• 전북 순창군 요양병원 관련(91명)</li> <li>• 광주 북구 요양원 관련(77명)</li> <li>• 대구 달성군 종교시설 관련(141명)</li> <li>• 부산 동구 요양병원 관련(90명)</li> <li>• 부산/울산 장구강습 관련(268명)</li> <li>• 울산 남구 요양병원 관련(246명)</li> <li>• 울산 중구 선교단체 관련(119명)</li> <li>• 제주 제주시 종교시설 관련(188명)</li> </ul>
부산	2,060	94	1,289	12	1,222	55	417	260	38	
대구	7,978	111	5,750	4,512	1,231	7	1,219	898	22	
인천	3,213	164	1,511	2	1,500	9	1,002	536	38	
광주	1,264	96	903	9	888	6	155	110	30	
대전	891	47	446	2	443	1	259	139	9	
울산	751	67	561	16	541	4	76	47	2	
세종	155	24	72	1	70	1	32	27	1	
경기	15,947	1,156	5,888	29	5,790	69	5,541	3,362	284	
강원	1,372	47	821	17	803	1	323	181	16	
충북	1,324	75	684	6	671	7	364	201	21	
충남	1,749	118	878	0	877	1	449	304	24	
전북	901	86	587	1	586	0	148	80	22	
전남	597	60	394	1	391	2	85	58	1	
경북	2,559	107	1,598	565	1,033	0	560	294	28	
경남	1,492	118	935	32	899	4	250	189	29	
제주	461	30	266	0	265	1	108	57	5	
검역	2,502	2,502	0	0	0	0	0	0	6	
합계	65,818 (%)	5,569 (8.5)	30,495 (46.3)	5,213 (7.9)	25,033 (38.0)	249 (0.4)	17,733 (26.9)	12,021 (18.3)	840	

※ 신고사항 및 질병관리청 관리시스템에서 관리번호가 부여된 자료를 기준으로 함. 이에 따라, 특정 시점에 시도단위에서 자체 집계한 수치와는 상이할 수 있고, 이후 역학조사 진행 등에 따라 변경 가능  
\* 확진자 접촉자 등 기타 사례 포함

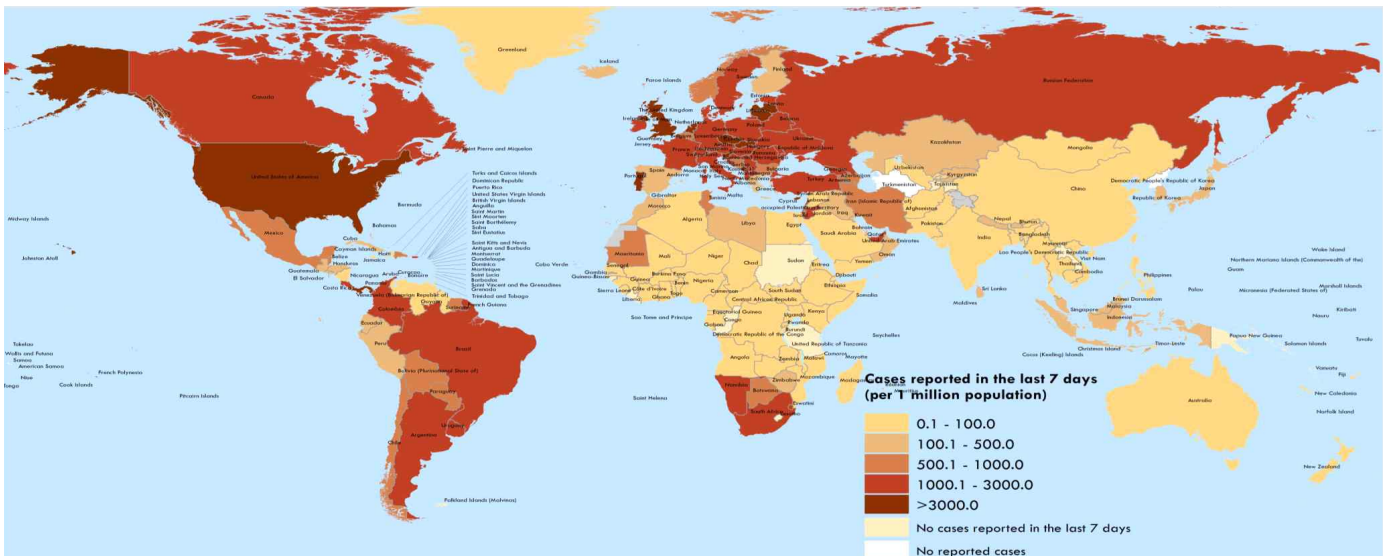
## ● 국외 발생 현황

- 1. 6. 9시 까지 보고된 국외 총 확진자수는 **84,409,214명**으로 전일 대비 **0.67% 증가**(563,019명 신규환자)
- 이 중 **1,847,697명(9,015명 추가)** 사망하여 치명률은 **2.19%(전일 2.19%)**로 확인됨

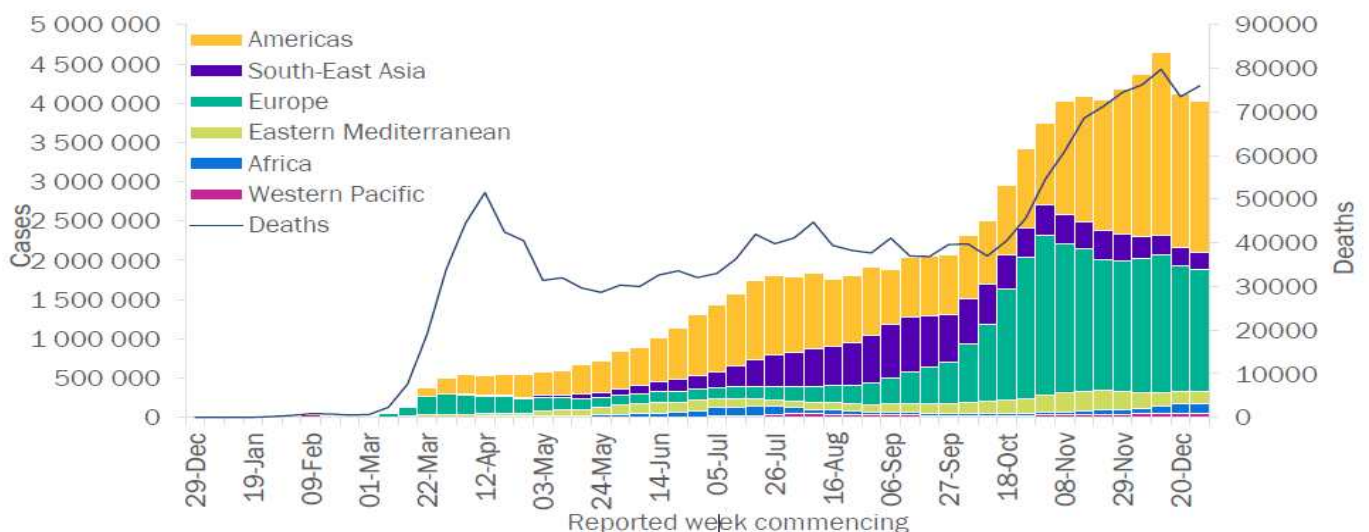
국외 코로나19 치명률 현황 (2021. 1. 6. 9시 기준) (출처) 질병관리청

국가 및 지역	확진자수(%)		사망자수(%)		치명률(%)	증가율(%) *전일 대비
아시아	14,028,539	16.62%	221,143	11.97%	1.58%	0.26%
중동	4,827,130	5.72%	113,230	6.13%	2.35%	0.70%
아메리카	36,819,532	43.62%	876,733	47.45%	2.38%	0.73%
유럽	26,458,053	31.34%	588,277	31.84%	2.22%	0.79%
오세아니아	31,204	0.04%	945	0.05%	3.03%	0.08%
아프리카	1,914,114	2.27%	43,318	2.34%	2.26%	0.90%
기타*(섬, 영토 등)	330,642	0.39%	4,051	0.22%	1.23%	0.79%
전세계	84,409,214	100.00%	1,847,697	100.00%	2.19%	0.67%

\* 치명률=사망자수/확진자수\*100, \*기타 영토는 WHO situation report 기준, \*증가율=(당일확진자-전일확진자)/전일확진자\*100  
 ※ 통계방식 변경(9.23.부터 적용): WHO Dashboard 통계자료 사용. 단, 한국은 보도참고자료, 중국은 중국위생건강위원회 자료 적용



국가별 지난 7일간 확진자 발생현황 (2021. 1. 3. 기준) (출처) WHO Situation Report



코로나19 주별 발생 현황 (2020. 1. 3. 기준) (출처) WHO Situation Report

● 누적발생 620,000명 이상 국가 및 주요감시 국가 현황

구분	누적 발생		신규 발생		치명률(%)	인구10만명당 발생자 수*
	확진자	사망자	확진자	사망자		
미국	20,470,169	348,962	211,444	1,407	1.70	6,184.34
인도	10,356,844	149,850	16,375	201	1.45	750.50
브라질	7,733,746	196,018	17,341	293	2.53	3,637.70
러시아	3,284,384	59,506	24,246	518	1.81	2,251.12
프랑스	2,713,567	75,431	58,784	407	2.78	3,996.42
영국	2,615,185	65,035	3,569	376	2.49	4,004.88
이탈리아	2,166,244	75,680	10,798	348	3.49	3,580.57
스페인**	1,893,502	50,442	-	-	2.66	4,045.94
독일	1,787,410	35,518	11,897	944	1.99	2,132.95
콜롬비아	1,675,820	43,965	9,412	200	2.62	3,292.38
아르헨티나	1,640,718	43,482	5,884	107	2.65	3,629.91
멕시코	1,448,755	127,213	5,211	362	8.78	1,123.94
터키	1,441,269	21,685	13,695	197	1.50	1,709.69
폴란드	1,330,543	29,502	7,596	341	2.22	3,519.96
이란	1,249,507	55,650	6,073	110	4.45	1,487.51
남아프리카공화국	1,113,349	30,011	12,601	434	2.70	1,877.49
우크라이나	1,083,585	19,129	5,334	202	1.77	2,479.60
페루	1,019,475	37,830	1,376	57	3.71	3,089.32
네덜란드	827,726	11,675	6,563	63	1.41	4,840.50
인도네시아	772,103	22,911	6,753	177	2.97	282.30
체코	759,635	12,257	12,921	187	1.61	7,099.39
벨기에***	650,887	19,750	876	49	3.03	5,611.09
루마니아	643,559	16,057	3,130	78	2.50	3,351.87
칠레	620,641	16,767	2,450	0	2.70	3,249.43
스웨덴**	437,379	8,727	-	-	2.00	4,330.49
일본	247,960	3,655	4,113	56	1.47	196.02
카자흐스탄***	204,293	2,845	730	0	1.39	1,086.66
말레이시아	120,818	501	1,741	7	0.41	372.90
중국	87,215	4,634	32	0	5.31	6.06
키르기스스탄	81,512	1,360	124	0	1.67	1,254.03
우즈베키스탄	77,295	614	37	0	0.79	230.73
대한민국	65,818	1,027	840	20	1.56	126.98
싱가포르	58,721	29	24	0	0.05	995.27
호주	28,504	909	21	0	3.19	111.78
태국	8,966	65	527	0	0.72	12.85
베트남	1,497	35	3	0	2.34	1.54

\* 국가별 총 인구 수: 유엔인구기금(UNFPA) '19년 기준, 대한민국 '20.1월 행정안전부 주민등록인구현황 기준  
 \*\* WHO 집계방식에 따라 실제 발생 현황과 차이가 있을 수 있음(전일 대비 누적/신규 발생 업데이트 없음)  
 \*\*\* WHO 전일 누적 발생 대비 신규 발생(신규 발생은 전일 누적 발생 대비 신규 발생 수)

(출처) 질병관리청

● 동절기 및 연말·연시 방역수칙

- ① (기본원칙) 연말 모임·행사는 취소하거나 비대면·비접촉으로 전환, 불요불급한 외출 자제
- ② (부득이한 외출 시) 실내 상시 마스크 착용, 다른 사람과 거리두기, 손씻기 등 방문 장소 및 동선 별로 생활방역 수칙 철저히 준수

공통

- 실내 및 2m 이상 거리 유지가 어려운 실외에서 마스크 착용
  - \* 마스크 착용 의무화 및 과태료 부과 대상 시설은 별도 확인
- 필수적인 경우가 아닌 불요불급한 외출 자제, 비대면·비접촉으로 모임·행사 진행
- 발열, 호흡기 증상 등 의심 증상이 있는 경우, 선별진료소를 방문하여 검사
- 타인과 접촉 최소화 및 사람 많은 다중이용시설 이용 자제

1. 가정에서 생활 할 때 **“모임과 이동 없이 안전하게!”**

- 연말·연시 기간은 소규모로 보내기
- 어르신 등 고위험군이 계신 가정은 외부인의 방문 주의
- 손이 많이 닿는 곳(리모컨, 손잡이 등)은 하루에 1번 이상 소독
- 연말·새해인사는 영상통화 등 마음으로 함께 하기

2. 부득이하게 외출할 때 **“외출은 짧게, 혼잡하지 않은 곳으로!”**

- 혼잡하지 않은 시간 선택하여 가급적 머무르는 시간 최소화
- 밀폐밀집밀접 장소는 가지 않기

3. 대중교통 이용하여 이동할 때 **“대중교통 이용시엔 마스크, 거리 두기는 필수!”**

- 가급적 좌석 예약은 비대면 서비스(사전 온라인 예약, 모바일 체크인 등) 이용
  - \* 좌석 예매 시 가급적 한 좌석 띄워 예매
- 가급적 환게소 방문 자제, 방문 시 체류시간 최소화 및 공용 공간에서의 음식 섭취 자제
- 객실내 대화통화 자제, 꼭 필요한 통화는 기차 통로 이용하여 작은 목소리로 통화
- 교통수단(차량) 내 음식 섭취 금지

4. 연말·연시 등 모임 **“아쉬워도 모임은 취소해 주세요!”**

- 단체모임은 하지 않고 동거 가족과 시간 보내기 또는 비대면 즐길거리 찾기
- 동거하지 않는 친지, 지인과의 모임이 필요한 경우 온라인 등 비대면 방식으로 개최
- 불가피하게 대면 모임을 하는 경우에도 식사는 최대한 자제, 대면 모임 시간 최소화하기
  - \* 방역관리자 지정 및 참가자 명단 확보, 행사당일 발열 등 증상이 있는 참가자는 참석 중단 및 방역담당자에게 통보

5. 음식점·카페 등에서 식사할 때 **“외식할 경우 거리유지, 대화자제, 손 위생은 꼭 지켜주세요”**

- 식당·카페는 혼잡하지 않은 장소·시간대에 방문 또는 포장·배달 활용
- 음식섭취 외 시간에는 상시 마스크 착용
- 음식을 가지러 가는 등 이동 시, 대기 시 마스크 상시 착용하고 일행이 아닌 다른 사람들과 2m 이상 거리 유지
- 지그재그 또는 한 방향으로 착석, 개별 공간에서 개인별 식사
- 음식은 개별식기에 덜어먹고 식기류, 술잔 등은 개별 사용
- 식사 시 대화 등 침방울이 튀는 행위 및 신체접촉(악수, 포옹 등) 자제

6. 귀가 후 **“귀가 후 아프면 검사받으세요”**

- 귀가 후, 흐르는 물과 비누로 30초 이상 손 씻기 등 개인방역 철저
- 발열 및 호흡기 증상 여부 관찰 및 외출 자제
  - \* 귀가 후 열이거나 기침, 가래, 인후통 코막힘 등 호흡기 증상이 있으면, 콜센터(1339, 지역번호+120)나 보건소 문의하여 검사받기

● 코로나19 선제검사 신청



◆ 선제검사 대상

- 서울시민 누구나

◆ 선제검사 변경일 : '20. 12. 7.(월)~

◆ 선제검사 의료기관

- 서울시립병원 7개소 주중가능(월~금)

병원명	주소	이용가능 시간
서울의료원	중랑구 신내로 156 ☎2276-7000	오전10:00-13:00 오후14:00-17:00
서북병원	은평구 갈현로 7길 49 ☎3156-3000	오전10:00-12:00 오후13:00-17:00
은평병원	은평구 백련산로 90 ☎300-8114	오전10:00-12:00 오후15:00-17:00
어린이병원	서초구 현릉로 260 ☎570-8000	오전10:00-12:00 오후14:00-17:00
서남병원	양천구 신정이펜1로 20 ☎1566-6688	오전10:00-12:00 오후14:00-17:00
동부병원	동대문구 무학로124 ☎920-9114	오전10:00-13:00 오후14:00-17:00
보라매병원	동작구 보라매로5길20 ☎870-2114	오전10:00-13:00 오후14:00-17:00

◆ 준비사항

- 신분증 지참, 개인정보제공 동의서 작성

◆ 문의사항

- 감염병관리과 김은경(☎2133-9639), 김연주(☎2133-9673)

(출처) [https://www.seoul.go.kr/coronaV/coronaStatus.do?menu\\_code=20](https://www.seoul.go.kr/coronaV/coronaStatus.do?menu_code=20)