

서울시 THE DAILY NEWS REVIEW - 169

(2020년 10월 28일 수요일)

코로나19 대응 주요 소식

발행일 2020.10.28.

발행처 서울시 공공보건의료재단 · 서울시 감염병관리지원단

발행인 김창보 · 최재필

홈페이지 www.seoulhealth.kr · www.scdc.or.kr

발생 현황

신종 코로나바이러스감염증-19 상황판

구분	확진환자 현황				자가격리자 현황		
	확진자	격리 중	격리해제	사망자	계	감시 중	감시해제
서울시 ¹⁾	5,876	365	5,434	77	238,295	13,165	225,130
전국 ²⁾	26,146	1,612	24,073	461	-	-	-
전세계 ³⁾	43,894,430	13,003,210	29,725,788	1,165,432	-	-	-

1) 서울시의 경우, '서울시 코로나19 발생동향' '20.10.28. 0시 기준

2) 전국의 경우, '질병관리본부' '20.10.28. 0시 기준

3) 전 세계의 경우, '2019-nCoV Global Cases (by Johns Hopkins CSSE)' '20.10.28. 10시 기준

서울시 현황

서울특별시 공공보건의료재단

● 서울시 신규 확진환자 25명, 누적 확진환자는 총 5,876명

- 입원(격리)환자 365명, 격리해제 5,434명 / 질병관리본부 공식발표 확진환자 수는 5,876명(10.28. 0시 기준)

- 10월 28일 0시 기준, 우리나라 사망자는 총 461명으로 치명률은 1.76%이며, 서울시 사망자 77명

● 서울시 확진환자 구성 (2020.10.28. 0시 기준)

※ 확진일자는 서울시 기준이며, 추후 조정될 수 있음

확진일자	계	해외 접촉 관련	용인시 동문골 모임 관련	생일파티 모임 관련	용산구 소재 유류체 관련	중구 소재 콜센터 관련	용인시 음식점 모임 관련	영등포구 가족 관련	송파구 소재 건설현장 관련	구로구 가족 관련	부천 무용학원 관련	관악구 심모 스포츠시 관련	강서구 소재 한방병원 관련	송파구 소재 잠언 의료기 관련	강남구 태라스 관련	강남구 소재 자모 관련	확진자 접촉	조사중	기타
10월 27일(화)	25	2	6	1	4	1	-	-	-	-	-	-	-	-	-	-	7	4	-
10월 26일(월)	20	-	1	-	1	-	4	-	4	-	-	1	-	-	-	-	1	8	-
10월 25일(일)	24	-	-	-	1	-	4	-	2	2	1	1	4	1	-	-	3	5	-
10월 24일(토)	17	-	-	-	-	-	4	-	2	3	1	-	-	-	-	-	3	4	-
10월 23일(금)	22	-	-	2	-	-	1	3	1	5	-	2	1	-	-	3	3	1	-
10월 22일(목)	20	1	-	2	-	-	-	1	-	1	1	1	-	-	1	4	5	2	1
10월 21일(수)	18	-	-	-	-	-	-	-	-	-	-	5	-	-	1	4	2	4	2
10월 20일(화)	14	2	-	-	-	-	-	-	-	-	-	2	-	-	-	4	3	3	-
10월 19일(월)	12	2	-	-	-	-	-	-	-	-	-	-	-	-	-	3	7	-	-
10월 18일(일)	16	3	-	-	-	-	-	-	-	-	-	-	-	1	1	4	4	1	2
10월 17일(토)	19	2	-	-	-	-	-	-	-	-	-	-	-	1	9	2	3	2	-
10월 16일(금)	19	1	-	-	-	-	-	-	-	-	-	-	-	2	5	-	7	1	3
10월 15일(목)	18	1	-	-	-	3	-	-	-	-	-	-	-	1	-	1	5	2	5
10월 14일(수)	25	3	-	-	-	1	-	-	-	-	-	-	-	-	-	-	7	6	8

● 서울시 주요 발생 원인별 현황 (2020.10.28. 0시 기준)

(단위: 명)

소 계	해외 유입	용인시 동원동 공공모임 관련	생필품 모임 관련	용산구 소재 의료업체	중구 소재 콜센터	영등포구 가족 관련	송파구 소재 건설현장	구로구 가족 관련	부천 무용원	관악구 심포니	강서구 소재 행사장	잠언의료기 송파구 잠언의료기	강남구 J칼레라스 관련	강서구 자인 모임	도봉구 다나 병원	서대문구 세브란스 병원	성북구 사랑채교회	8·15 서울시민 집회	타시도 확진자 접촉자	기타	감염 경로 조사중
5,876	454	20	5	6	6	4	9	11	3	12	5	10	18	25	68	37	641	126	260	3,150	1,006

※ 역학조사서 기반 1차 분류 진행사항에 따라 변경가능, 이전 집단감염 및 산발사례는 기타에 포함

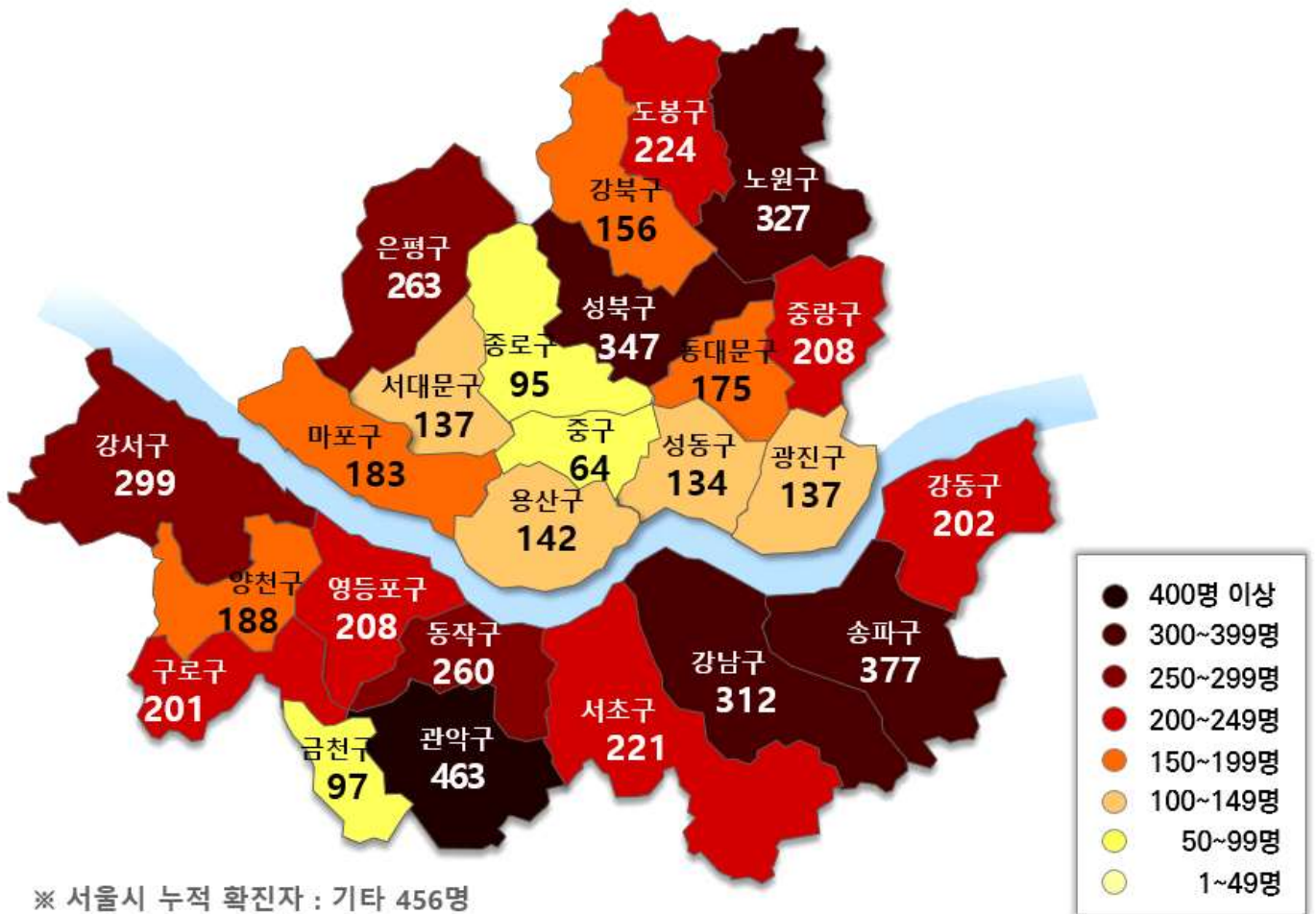
● 서울시 자치구별 확진환자 발생 현황

- 10월 28일 0시 기준, 서울시 전체 확진자는 총 5,876명임(거주지 기준으로 관악463, 송파377, 성북347, 노원327, 강남312, 강서299, 은평263, 동작260, 도봉224, 서초221, 영등포208, 중랑208, 강동202, 구로201, 양천188, 마포183, 동대문175, 강북156, 용산142, 서대문137, 광진137, 성동134, 금천97, 종로95, 중구64, 기타456(타시도 이관))

서울시 자치구별 코로나19 확진환자 분포 현황

(단위: 명)

구 분	종 로	중 구	용 산	성 동	광 진	동 대 문	중 랑	성 북	강 북	도 봉	노 원	은 평	서 대 문	마 포	양 천	강 서	구 로	금 천	영 등 포	동 작	관 악	서 초	강 남	송 파	강 동	기 타	계
누계	95	64	142	134	137	175	208	347	156	224	327	263	137	183	188	299	201	97	208	260	463	221	312	377	202	456	5,876
10/27	1	-	-	2	1	-	1	1	-	1	-	1	-	-	-	-	-	-	-	-	4	2	5	3	1	2	25



서울시 자치구별 확진자 발생 현황

● 서울시 전체 선별진료소 지정 현황 (2020.10.28. 10시 서울시 일일상황보고 기준)

(단위: 개소)

합계	자치구			의료기관					차량 이동식	이동검체 채취반
	소계	보건소 내	보건소 외(상담소)	소계	국가지정	지역거점	국공립병원	민간병원		
82	37	35	2	44	5	6	8	25	1	0

● 보건소 선별진료소(25개 자치구) 검체 검사 현황 (2020.10.28. 10시 서울시 일일상황보고 기준)

(단위: 건)

구분	총누계	주간계	10.21(수)	10.22(목)	10.23(금)	10.24(토)	10.25(일)	10.26(월)	10.27(화)
계	590,854	17,760	2,824	2,467	2,364	1,739	1,726	3,059	3,927
평균	23634.2	710.4	113.0	98.7	94.6	69.6	69.0	122.4	157.1
최고	강남구 66,660	강남구 4,546	관악구 649	강남구 528	관악구 403	강남구 382	강남구 438	강남구 934	강남구 1,405
최저	도봉구 11,893	양천구 252	양천구 23	금천구 23	도봉구 24	도봉구 18	종랑구 17	노원구 16	양천구 26

● 의료기관 선별진료소(44개소) 검체 검사 현황 (2020.10.28. 10시 서울시 일일상황보고 기준)

(단위: 건)

구분	총누계	주간계	10.21(수)	10.22(목)	10.23(금)	10.24(토)	10.25(일)	10.26(월)	10.27(화)
계	313,125	7,365	1,167	1,093	1,034	758	693	1,167	1,453
평균	7116.5	167.4	26.5	24.8	23.5	17.2	15.8	26.5	33.0
최고	아산병원 72,693	아산병원 2,133	아산병원 282	신촌세브란스 258	아산병원 286	아산병원 271	아산병원 240	아산병원 220	아산병원 581
최저	명지성모병원 6	노원여자대학교 0	동부병원 등 4개소 0	서북병원 등 3개소 0	서남병원 등 7개소 0	엘지대학교병원 등 14개소 0	한일병원 등 16개소 0	서북병원 등 5개소 0	고대병원 등 4개소 0

● 차량이동식(Drive-Thru) 선별진료소 운영 현황 (2020.10.28. 10시 서울시 일일상황보고 기준)

(단위: 건)

구분	10.27(화)			누계			비고
	진료인원	검사인원	확진건수*	진료인원	검사인원	확진건수	
계	51	51	0	12,412	10,986	8	
이대서울병원	51	51	0	7,196	7,181	5	자체운영
구 소방학교	-	-	-	1,814	1,379	2	운영중단
은평병원	-	-	-	896	782	0	
잠실주경기장	-	-	-	2,506	1,644	1	

* 확진건수 : 검체 후 통보되어온 양성반응자수로 검사일과 동일하지 않음(날짜는 검사일)

※ 은평병원, 잠실주경기장 4.27.(월)부터 운영 중단

※ 구 소방학교 '20.5.8.(금)부터 운영 중단 → '20.5.15.(금) 운영 재개 → '20.5.22.(금) 운영 중단

● 일반시민 대상 선제검사 현황(홈페이지신청) (2020.10.28. 10시 서울시 일일상황보고 기준)

(단위: 건)

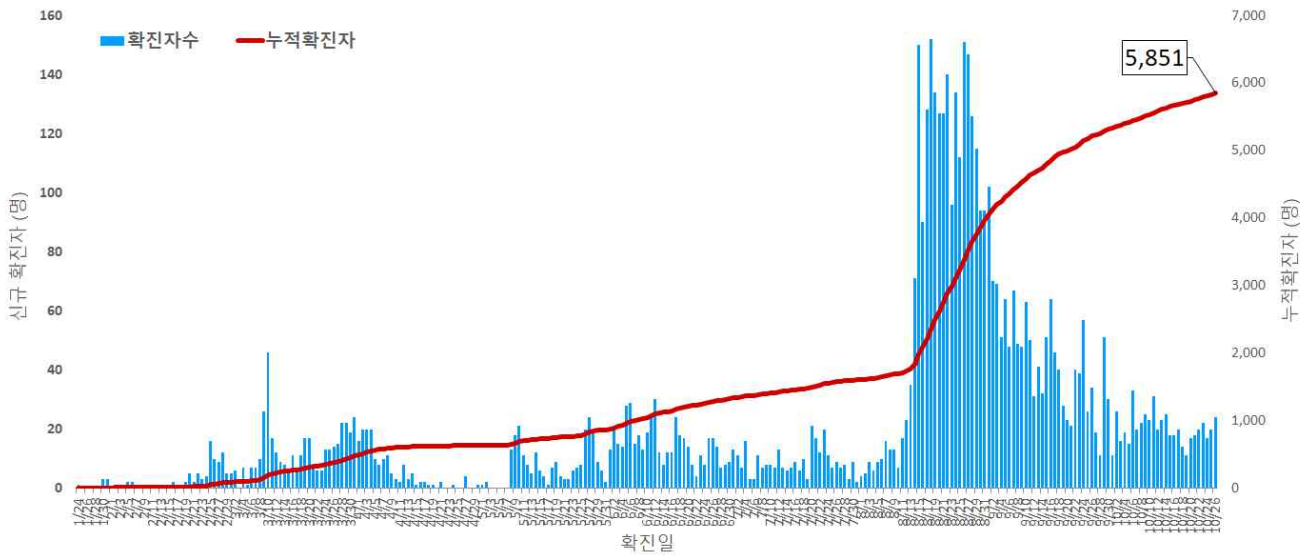
구분 (6.15.~)	총누계	어린이	은평	서북	서울의료원	보라매	동부	서남	강남보건소 (유타)
누계	11,196	1,386	1,063	905	1,837	2,068	2,195	1,525	217
10.27.(화)	37	0	3	1	6	13	10	4	-

- 검사결과 : 양성3(6.15.~10.26.)

□ 발생 현황 (10.27. 0시 기준)

○ 확진자 일별 발생 추이 및 누적 현황

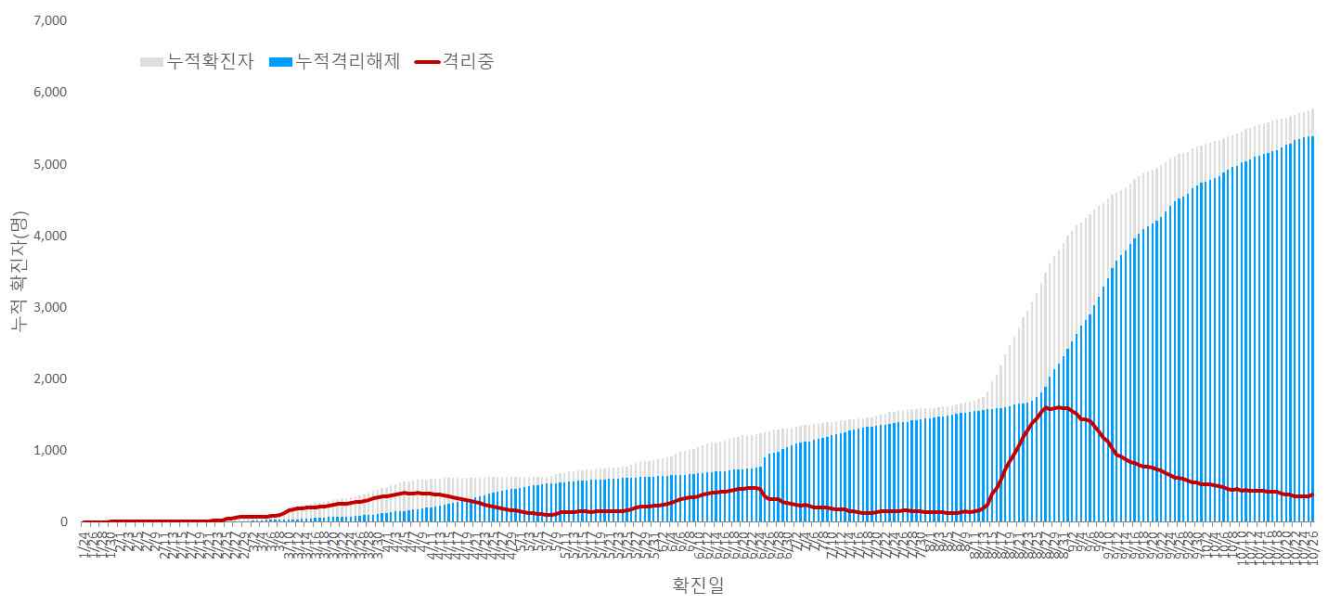
- 신규확진자 24명, 누적환자 총 5,851명



서울시 코로나19 신규 확진자 일별 발생추이 및 누적 현황(명, 보고일 기준)

○ 확진자 격리 현황

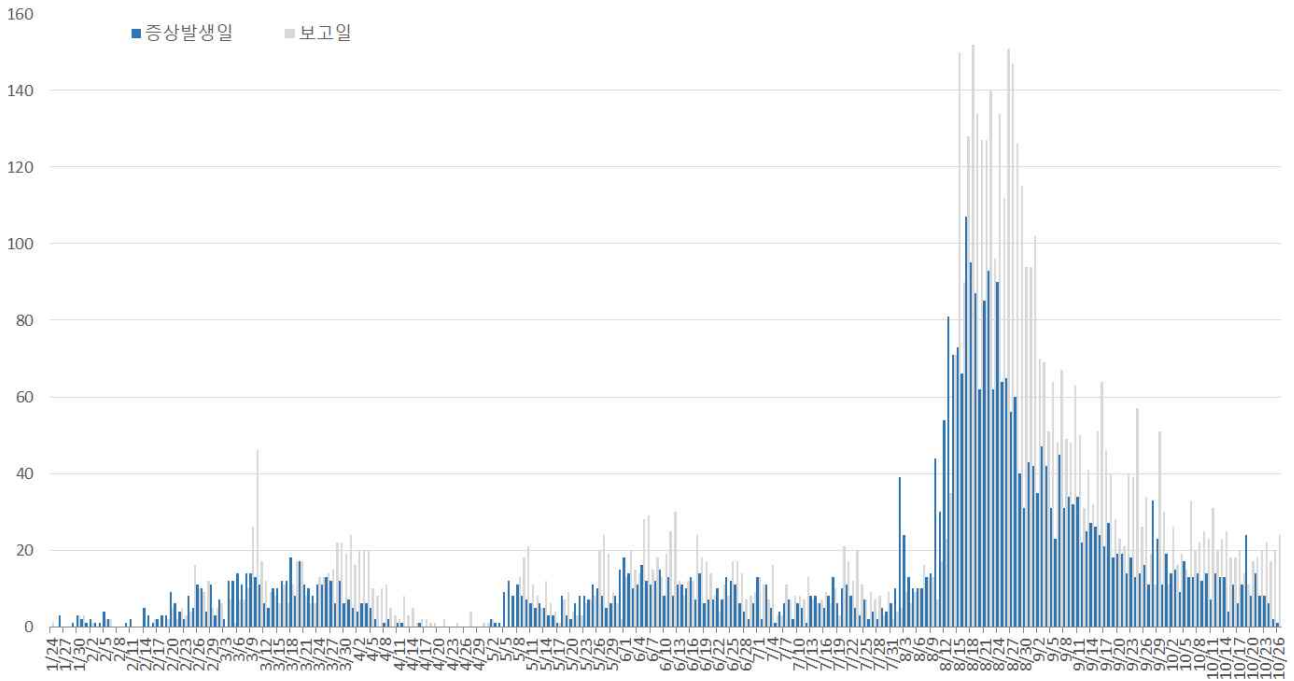
- 격리해제 5,394명(92.2%), 사망 76명(1.3%), 격리 중 381명(6.5%)



서울시 코로나19 누적 격리중 · 격리해제자 현황(명, 보고일 기준)

○ 증상발생일 및 확진일 기준 발생 추이

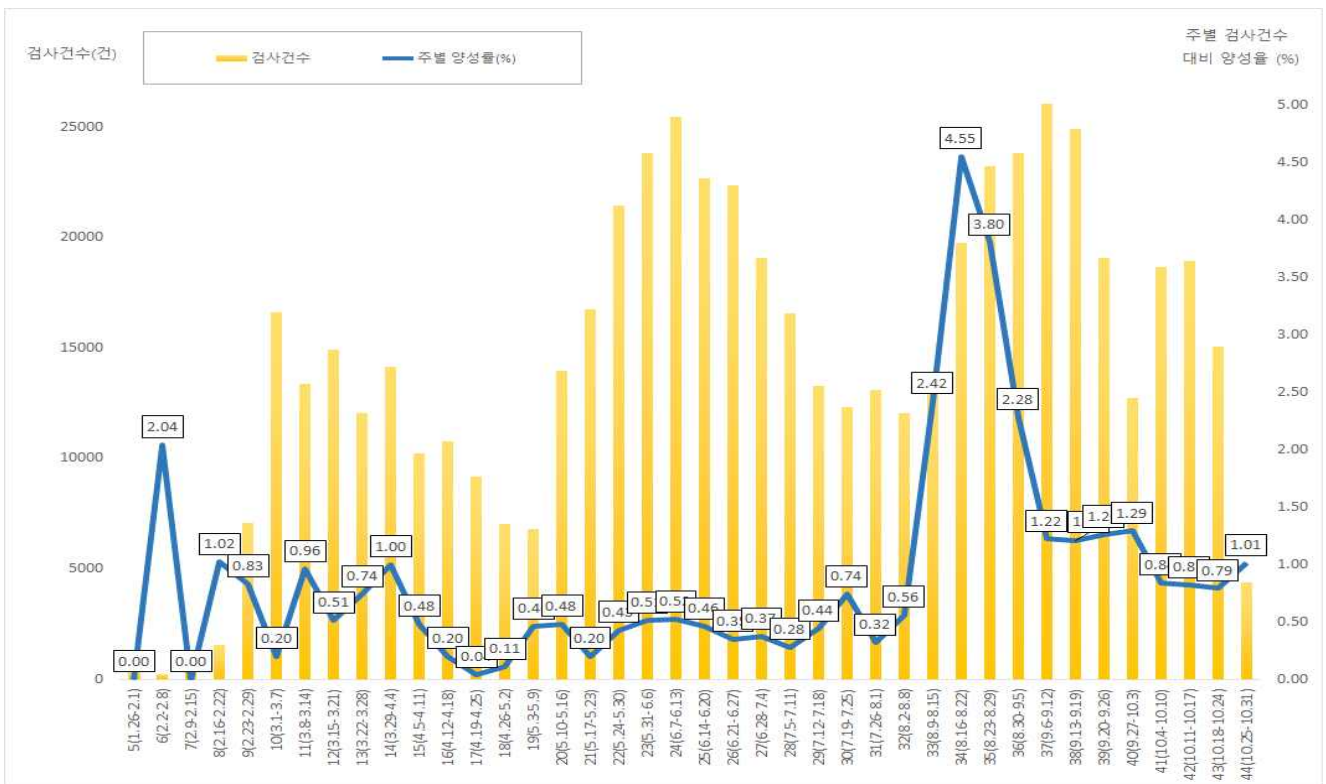
- 분석대상 증상발생일과 보고일이 모두 확인된 3,814명 (무증상 및 증상발생일 모름 등 2,037명 제외)



서울시 코로나19 확진자 일별 분포 현황

○ 주별 검사건수 및 확진환자 양성률

- 총 검사건수 577,962건 (금주 4,359건) 중 5,851명 확진, 총 검사수 대비 양성률 1.01%



서울시 코로나19 확진자 주별 검사현황 및 양성률

□ 인구학적 특성별 발생현황 (10.27. 0시 기준)

- (성별) 여성이 52.7%로 남성보다 높음
- (연령별) 확진자의 평균 연령은 48.7세(중위연령 52세, 범위 1-99세)로 20-50대가 58.0%이며, 사망 74명(40대 1명, 50대 4명, 60대 4명, 70대 29명, 80세 이상 38명)임
 - 치명률 1.3%(80세 이상 16.5%)

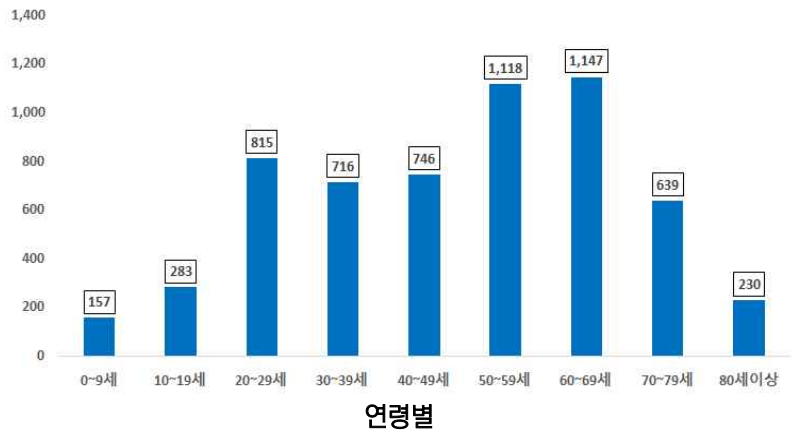
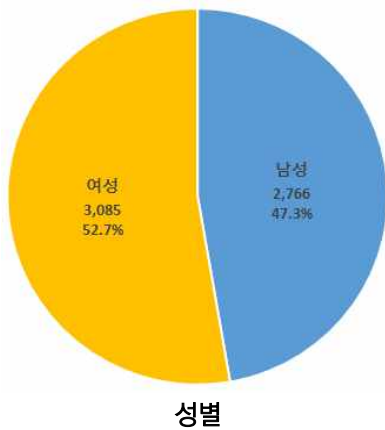
서울시 성별, 연령별 확진환자 퇴원, 입원, 사망 현황

(단위: 명, %)

구분	확진자 (%)	장기 입원자 (%)	퇴원자 (%)	퇴원자 평균 입원일(일)	사망자(명)	치명률(%)
계	5,851 (100.0)	387 (6.6)	5,394 (92.2)	17.0	76	1.3
성별	남성 2,766 (47.3)	204 (7.4)	2,516 (91.0)	17.3	43	1.6
	여성 3,085 (52.7)	183 (5.9)	2,878 (93.3)	16.8	33	1.1
연령	0-9 157 (2.9)	1 (0.6)	149 (94.9)	13.0	0	0.0
	10-19 283 (4.8)	14 (4.9)	278 (98.2)	15.0	0	0.0
	20-29 815 (13.9)	91 (11.2)	788 (96.7)	18.8	0	0.0
	30-39 716 (12.2)	51 (7.1)	670 (93.6)	16.3	0	0.0
	40-49 746 (12.7)	47 (6.3)	678 (90.9)	16.5	1	0.1
	50-59 1,118 (19.1)	64 (5.7)	1,049 (93.8)	16.6	4	0.4
	60-69 1,147 (19.6)	47 (4.1)	1,040 (90.7)	16.5	4	0.3
	70-79 639 (10.9)	47 (7.4)	571 (89.4)	18.3	29	4.5
80이상 230 (3.9)	25 (10.9)	171 (74.3)	21.1	38	16.5	

- ※ 치명률= 사망자수/확진자수 × 100
- ※ 평균 입원일= (퇴원자 입원일의 합계)/(전체 퇴원자수)
- ※ 장기입원자 = 입원 35일 이상 확진자
- ※ 질병관리본부 지침 9판(6.25.)에 따라 격리해제 기준이 완화되어 퇴원자수가 증가하였음

○ 성별·연령별 분포 현황



○ 연령별 확진자 치료현황



서울시 코로나19 연령별 확진자 치료 현황

□ 자치구별 발생현황(거주지 기준) (10.27. 0시 기준)

- 관악구 발생이 7.8%(459명)로 가장 높았으며, 송파구 6.4%(374명), 성북구 5.9%(346명), 노원구 5.6%(327명), 강남구 5.2%(307명) 순이었음
- 인구 10만명당 발생률은 전체 60.19명으로 관악구 91.85명, 성북구 78.31명, 도봉구 67.67명, 동작구 65.80명, 종로구 62.51명 순이었음

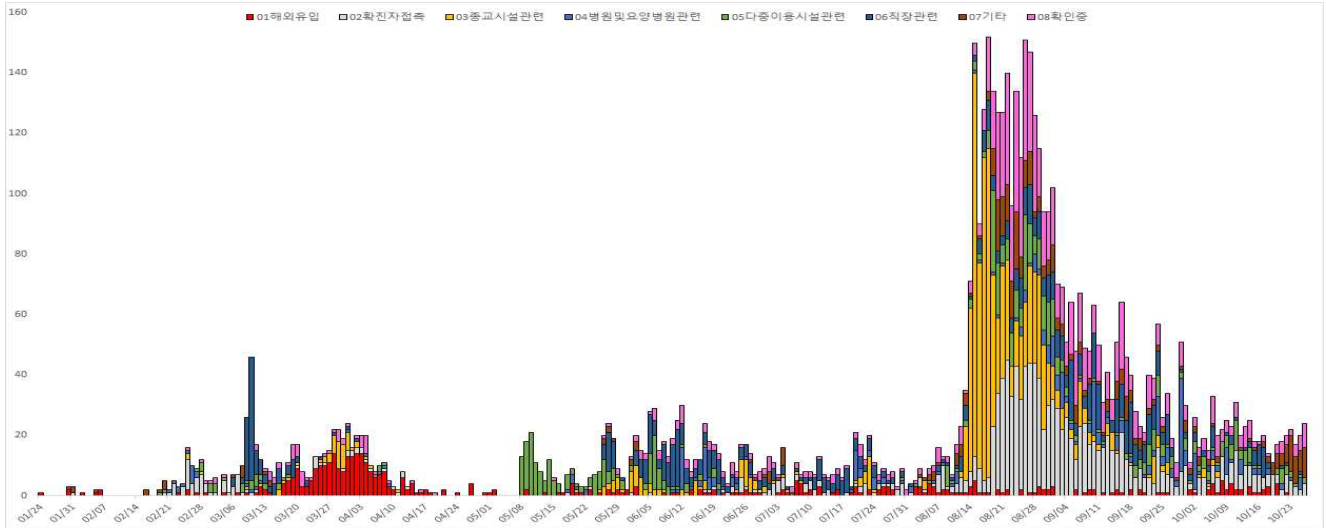
구분	누계		증가현황	발생률* (10만명당)
	(명)	(%)		
서울특별시	5,851	100	▲+24	60.19
종로구	94	1.6	-	62.51
중구	64	1.3	-	50.76
용산구	142	2.4	-	61.89
성동구	132	2.3	▲+1	44.39
광진구	136	2.3	-	38.90
동대문구	175	3.0	▲+1	50.64
종량구	207	3.5	▲+2	52.48
성북구 ³⁾	346	5.9	-	78.31
강북구	156	2.7	-	50.04
도봉구	223	3.8	-	67.67
노원구 ⁴⁾	327	5.6	▲+1	61.83
은평구	262	4.5	▲+1	54.64
서대문구	137	2.3	-	43.81
마포구	183	3.1	-	48.88
양천구	188	3.2	-	41.05
강서구	299	5.1	-	50.94
구로구	201	3.4	▲+1	49.62
금천구	97	1.7	▲+1	41.77
영등포구	208	3.6	▲+1	55.71
동작구	260	4.4	-	65.80
관악구 ¹⁾	459	7.8	▲+3	91.85
서초구	219	3.7	▲+2	51.06
강남구 ⁵⁾	307	5.2	▲+4	56.72
송파구 ²⁾	374	6.4	▲+5	55.70
강동구	201	3.4	▲+1	43.97
기타	454	7.8	-	

1) 관악구: 직장 관련 87명, 종교시설 관련 58명, 다중이용시설 관련 53명(사랑나눔어린이집 11명, 삼모스포렉스 I·II 18명) 등
 2) 송파구: 종교시설 관련 83명(성북구사랑제일교회 43명, 송파구교회 18명), 직장 관련 54명 등
 3) 성북구: 종교시설 관련 148명(성북구사랑제일교회 142명), 다중이용시설 관련 38명, 직장 관련 18명 등
 4) 노원구: 종교시설 관련 139명(성북구사랑제일교회 82명, 노원구 빛가온교회 43명), 직장 관련 37명 등
 5) 강남구: 해외유입 관련 49명, 직장 관련 41명(대우디오빌 관련 8명), 종교시설관련 26명, 다중이용시설 관련 23명 등
 ※ 인구 10만명당 발생률은 통계청에서 제공하는 2020년 행정구역별 주민등록 연앙인구를 기준으로 함.

□ 주요 감염경로별 발생 현황 (10.27. 0시 기준)

○ 8월 교회를 통한 지역집단발생 환자 증가

○ 주요 감염경로별 발생률은 종교시설 관련 18.9%(1,104명)가 가장 높았으며, 직장 관련 13.7%(801명), 다중이용시설 관련 10.0%(584명), 해외유입 7.7%(452명), 병원 및 요양원 5.7%(333명) 순이었음



서울시 코로나19 주요 감염경로별 발생현황

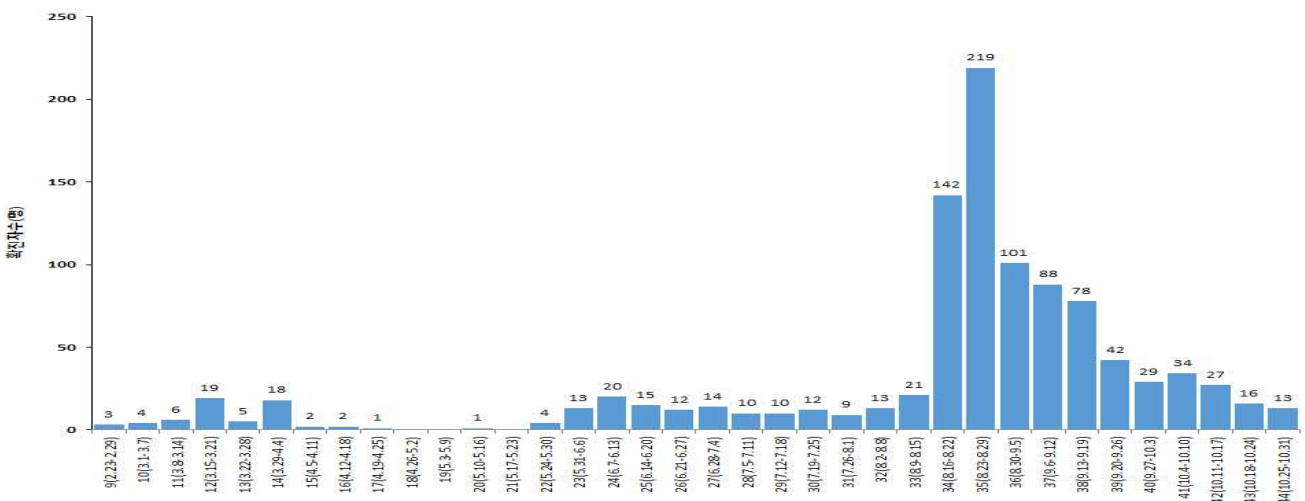
○ 감염경로 불분명 환자

서울시 감염경로 불분명 환자 분포 현황

(단위: 명)

구분	합계	성별		연령(세)								
		남	여	0-9	10-19	20-29	30-39	40-49	50-59	60-69	70-79	80이상
확진자	5,851	2,766	3,085	157	283	815	716	746	1,118	1,147	639	230
(%)	(100.0)	(47.3)	(52.7)	(2.9)	(4.8)	(13.9)	(12.2)	(12.7)	(19.1)	(19.6)	(10.9)	(3.9)
경로 불분명(%)	1,003	527	476	7	23	118	118	125	185	212	162	53
	(17.1)	(19.1)	(15.4)	(4.5)	(8.1)	(14.5)	(16.5)	(16.8)	(16.5)	(18.5)	(25.4)	(23.0)

※ 관악 97건, 은평 65건, 송파 60건, 동작 54건, 강남 53건, 성북 52건, 영등포 45건, 서초 44건, 중랑-강서 42건, 노원 38건, 강동 34건, 도봉 32건, 양천 31건, 강북 30건, 동대문-성동 29건, 구로 28건, 마포 24건, 용산 22건, 서대문 20건, 광진 17건, 종로 12건, 중구-금천 10건 (기타 83건 제외)



서울시 코로나19 감염경로 불분명 확진자 주별 분포 현황(명, 확진일 기준)

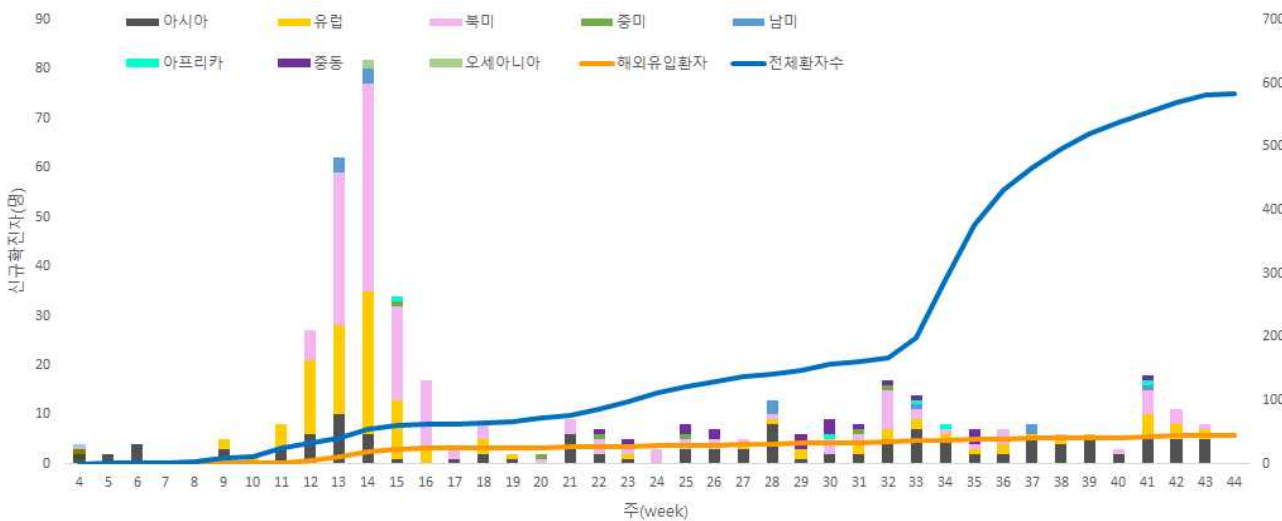
□ 해외 유입 현황 (10.27. 0시 기준)

- 해외유입 사례로 추정되는 누적 확진자수 452명(7.7%)
- 주요 국외유입 분포는 북미 36.5%, 아시아 27.2%, 유럽 26.1%순임

코로나19 해외유입 확진자 분포 현황

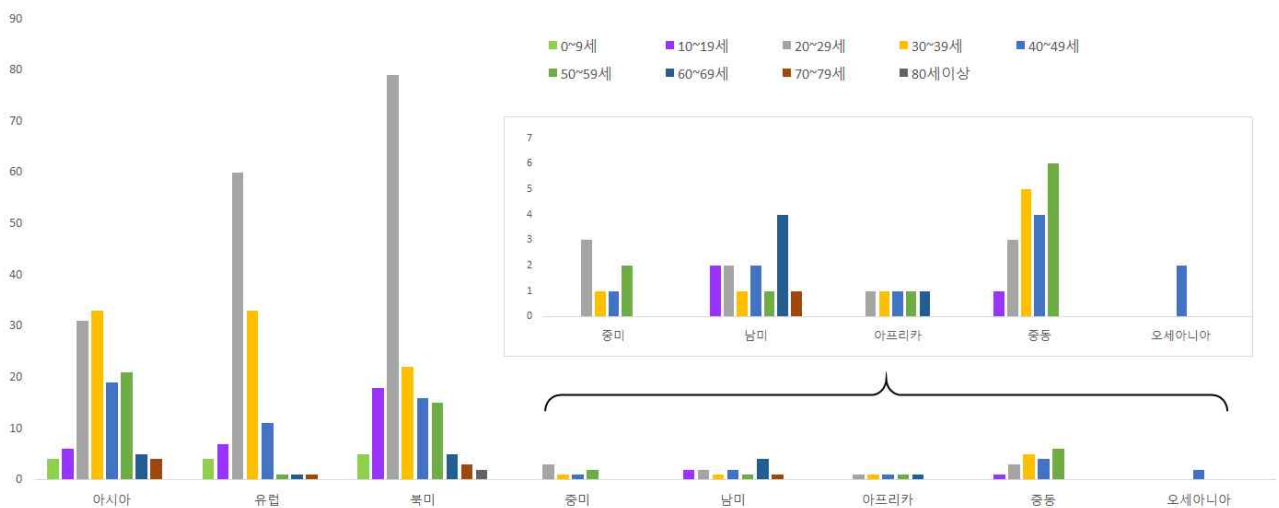
(단위: 명)

구분	아시아	유럽	북미	중미	남미	아프리카	중동	오세아니아	합계
누계	123	118	165	7	13	5	19	2	452
증가현황	-	-	-	-	-	-	-	-	-
백분율(%)	(27.2)	(26.1)	(36.5)	(1.5)	(2.9)	(1.1)	(4.3)	(0.4)	(100.0)



서울시 코로나19 신규·누적 해외유입 확진자 현황(명, 확진일 기준)

○ 연령별 해외유입 연령 분포 현황



서울시 코로나19 연령별 해외유입 확진자 현황(명, 확진일 기준)

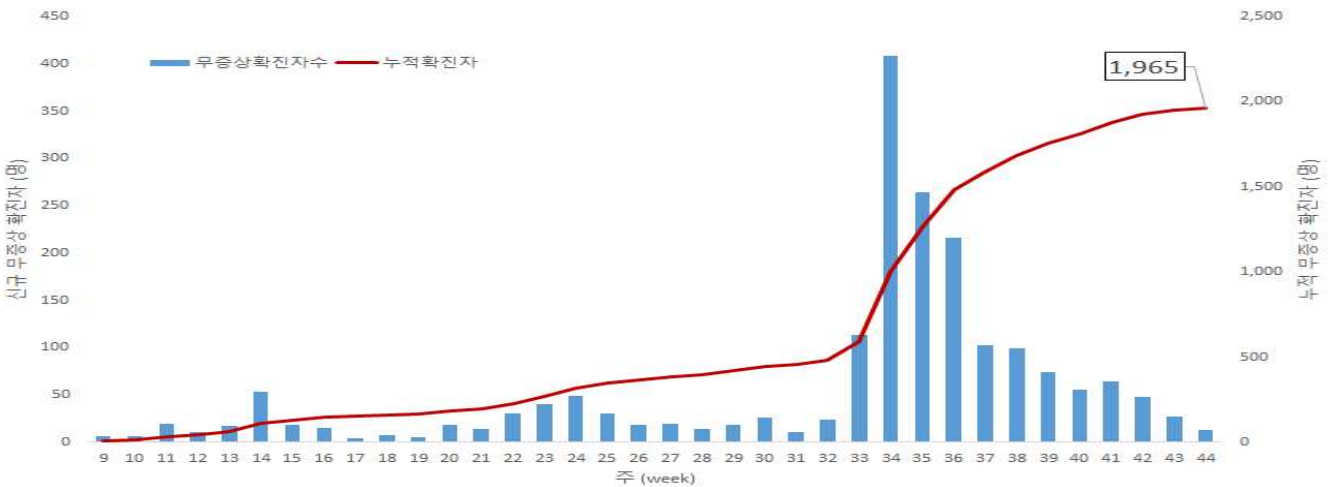
□ 무증상자 발생현황 (10.27. 0시 기준)

- (성별) 여성이 54.5%로 남성보다 높음
- (연령별) 무증상 확진자의 평균 연령은 49.4세(중위연령 53.0세, 범위 1-99세)로 20-50대가 52.1%이며, 사망 21명(40대 1명, 50대 1명, 60대 1명, 70대 10명, 80세 이상 8명)임
 - 치명률 1.1% (80세 이상 8.7%)

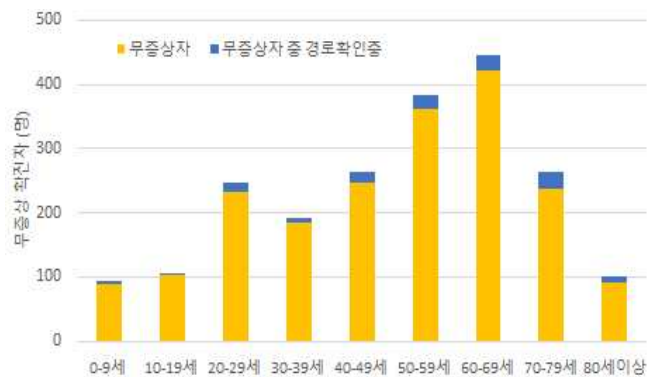
(단위: 명, %)

구분	무증상자	(%)	감염경로 확인중	(%)	퇴원자	(%)	사망자(명)	치명률(%)	
계	1,965	(100.0)	119	(6.1)	1,834	(93.3)	21	1.1	
성별	남성	894	(45.5)	57	(6.4)	817	(91.4)	15	1.7
	여성	1,071	(54.5)	62	(5.8)	1,017	(95.0)	6	0.6
연령	0-9	89	(4.5)	3	(3.4)	86	(96.6)	0	0.0
	10-19	104	(5.3)	2	(1.9)	103	(99.0)	0	0.0
	20-29	228	(11.6)	14	(6.1)	219	(96.1)	0	0.0
	30-39	182	(9.3)	10	(5.5)	168	(92.3)	0	0.0
	40-49	249	(12.7)	17	(6.8)	233	(93.6)	1	0.4
	50-59	364	(18.5)	19	(5.2)	349	(95.9)	1	0.3
	60-69	423	(21.5)	25	(5.9)	391	(92.4)	1	0.2
	70-79	234	(11.9)	22	(9.4)	210	(89.7)	10	4.3
80이상	92	(4.7)	7	(7.6)	75	(81.5)	8	8.7	

※ 치명률= 사망자수/무증상 확진자수 × 100



서울시 코로나19 주별 무증상 확진자 누적 현황(명, 보고일 기준)



서울시 코로나19 연령별 무증상 확진자 현황

□ 접촉자 관리 현황 (10.27. 0시 기준)

○ 서울시 관리 누적 접촉자는 71,332명으로, 그중 검사결과 양성으로 확진된 사례는 4.3%(3,081명)

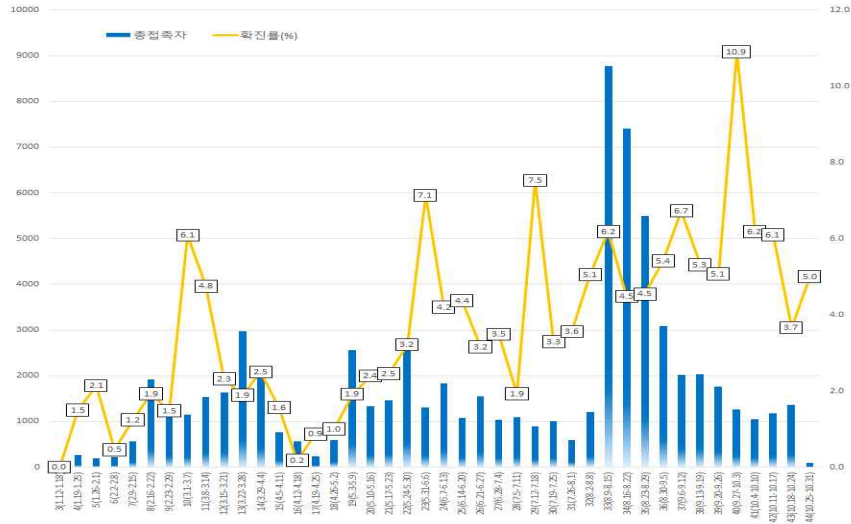
서울시 성별, 연령별 코로나19 접촉자 분포 현황

(단위: 명)

구분	합계	성별		연령(세)								
		남	여	0-9	10-19	20-29	30-39	40-49	50-59	60-69	70-79	80이상
누계 (%)	71,332 (100.0)	36,724 (51.5)	34,608 (48.5)	3,613 (5.1)	5,490 (7.7)	15,992 (22.4)	12,363 (17.3)	10,420 (14.6)	10,831 (15.2)	7,904 (11.1)	3,350 (4.7)	1,369 (1.9)
확진자 (%)	3,081 (4.3)	1,318 (3.6)	1,763 (5.1)	114 (3.2)	162 (3.0)	451 (2.8)	340 (2.8)	418 (4.0)	620 (5.7)	585 (7.4)	280 (8.4)	111 (8.1)

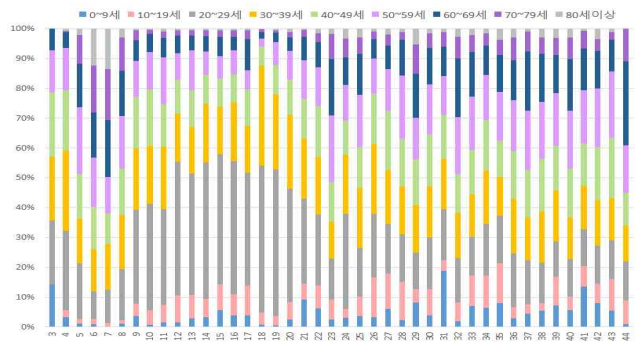
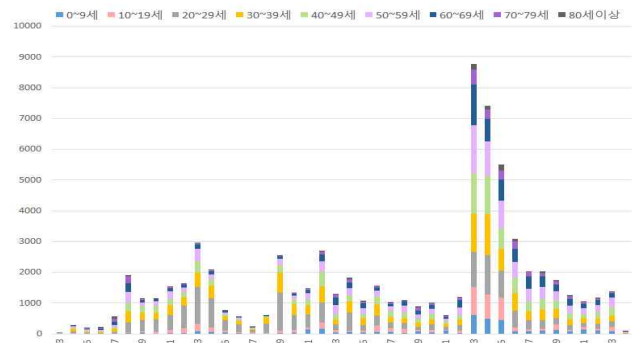
※ 접촉자 중 확진자수(명,%)는 질병보건통합관리시스템(is.cdc.go.kr)에 등록된 접촉자 데이터를 기준으로 함.

○ 주별 접촉자 발생 현황



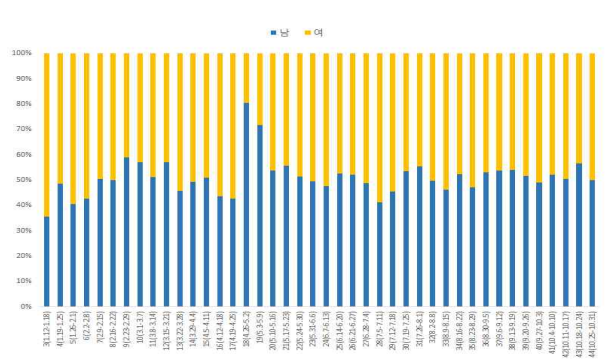
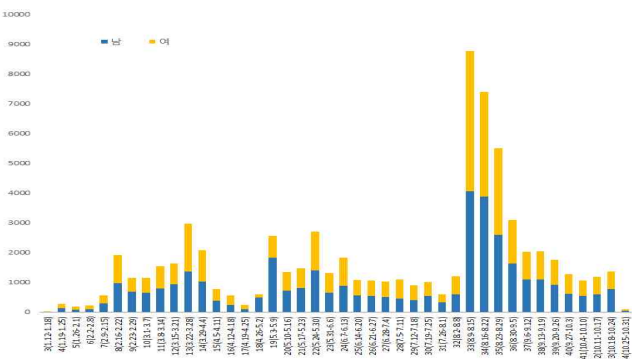
서울시 코로나19 주별 접촉자 현황 및 확진율(명, %, 최종접촉일 기준)

○ 연령별 접촉자 발생 현황



서울시 코로나19 연령별 분포(명, %, 최종접촉일 기준)

○ 성별 접촉자 발생 현황



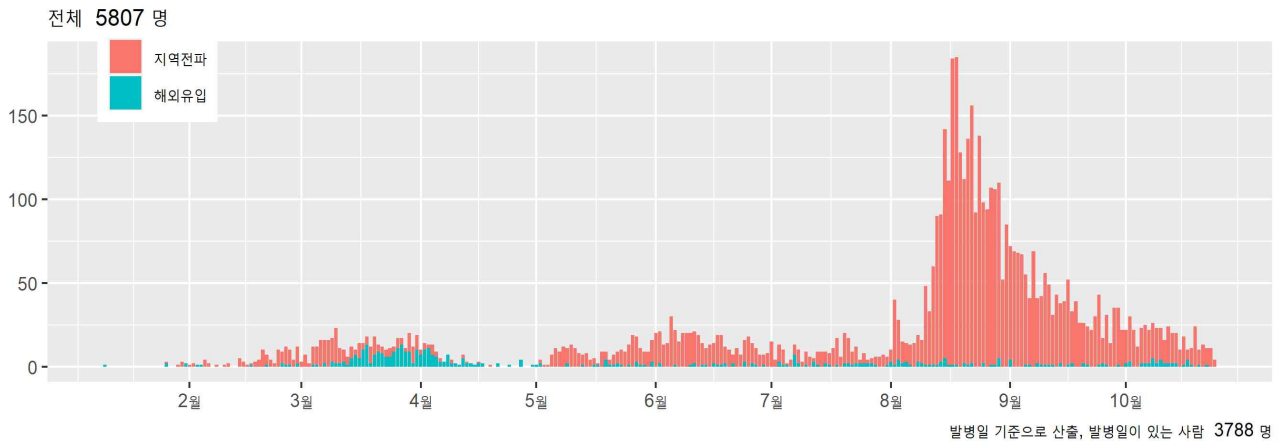
서울시 코로나19 성별 분포(명, %, 최종접촉일 기준)

□ 감염재생산수(Reproduction number)추이;R(t)

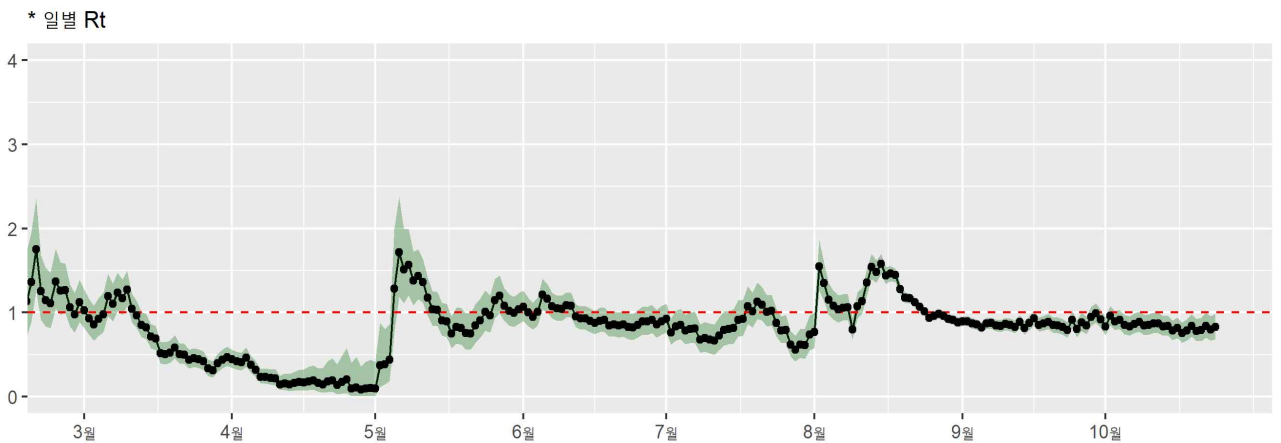
○ '20.10.25. 0시 기준 5,807명에 대해 증상발생일 기준 산출

(※ 증상발생일 없는 2,019명은 확진일 및 보고일로 대체함)

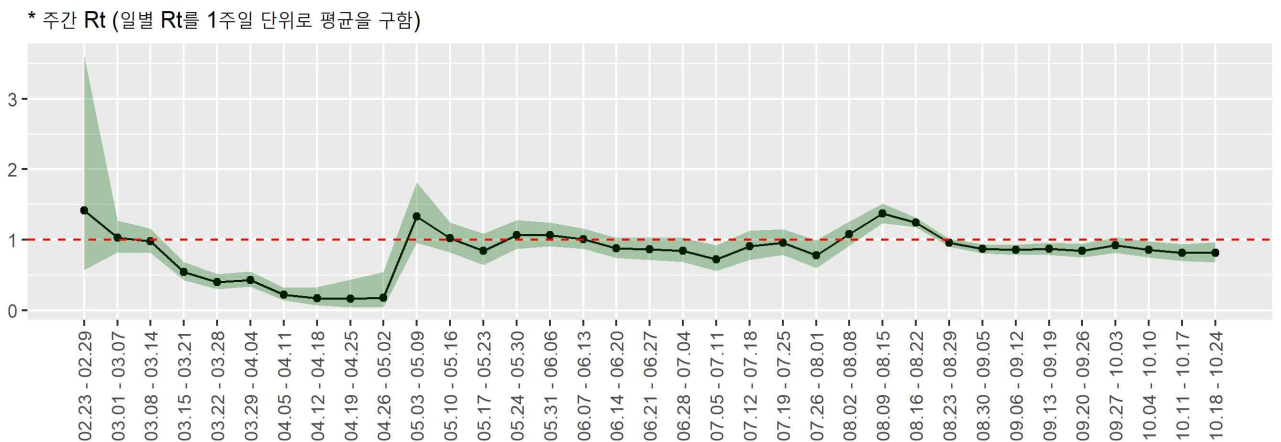
- 최근 소규모 모임, 다중 이용시설 등 다양한 경로로 지역감염이 지속되고 있으며, 36주~43주 환자발생 감소로 R(t)값이 1이하로 떨어졌으나 강력한 방역체계 유지가 필요함
- 감염재생산수 주별 변화; 34주 1.60(1.51-1.70) → 35주 1.09(1.03-1.15) → 36주 0.85(0.80-0.91) → 37주 0.77(0.70-0.83) → 38주 0.83(0.75-0.91) → 39주 0.81(0.72-0.90) → 40주 0.84(0.73-0.96) → 41주 0.77(0.65-0.90) → 42주 0.77(0.66-0.90) → 43주 0.81(0.68-0.96)



서울시 코로나19 확진자 (명, 증상발생일 기준)



서울시 코로나19 일별 Rt (Cori 방법 이용, 각 점은 1일을 의미함)



서울시 코로나19 주별 Rt (일별 Rt의 주단위 평균)