

서울시 THE DAILY NEWS REVIEW - 164

(2020년 10월 21일 수요일)

코로나19 대응 주요 소식

발행일 2020.10.21.

발행처 서울시 공공보건의료재단 · 서울시 감염병관리지원단

발행인 김창보 · 최재필

홈페이지 www.seoulhealth.kr · www.scdc.or.kr

발생 현황

신종 코로나바이러스감염증-19 상황판

구분	확진환자 현황				자가격리자 현황		
	확진자	격리 중	격리해제	사망자	계	감시 중	감시해제
서울시 ¹⁾	5,730	391	5,268	71	232,422	12,508	219,914
전 국 ²⁾	25,424	1,390	23,584	450	-	-	-
전세계 ³⁾	40,557,757	11,598,979	27,835,575	1,123,203	-	-	-

1) 서울시의 경우, '서울시 코로나19 발생동향' '20.10.21. 0시 기준

2) 전국의 경우, '질병관리본부' '20.10.21. 0시 기준

3) 전 세계의 경우, '2019-nCoV Global Cases (by Johns Hopkins CSSE)' '20.10.21. 10시 기준

서울시 현황

서울특별시 공공보건의료재단

- 서울시 신규 확진환자 17명(10.18.~19. 확진환자 3명 포함), 누적 확진환자는 총 5,730명
 - 입원(격리)환자 391명, 격리해제 5,268명 / 질병관리본부 공식발표 확진환자 수는 5,730명(10.21. 0시 기준)
 - 10월 21일 0시 기준, 우리나라 사망자는 총 450명으로 치명률은 1.77%이며, 서울시 사망자 71명
- 서울시 확진환자 구성 (2020.10.21. 0시 기준) ※ 확진일자는 서울시 기준이며, 추후 조정될 수 있음

확진일자	계	해외 접촉 관련	강남구청 자문	관구 심도 소문	도봉구 다나 병원	송파구 잠언 의료기	강남구 테라스 관련	중구 아미트 상생지원	강동구 행복이 케어센터	중구 소재 콜센터	영등포구 병문만대 양촌면	서대문구 소재 징계시장	송파구 새마을수 관련	중구 소재 빌딩 관련	마포구 서울자민 고등학교	확진자 접촉	조사중	기타
10월 20일(화)	14	2	4	2	-	-	-	-	-	-	-	-	-	-	-	3	3	-
10월 19일(월)	12	2	3	-	-	-	-	-	-	-	-	-	-	-	-	7	-	-
10월 18일(일)	16	3	4	-	2	1	1	-	-	-	-	-	-	-	-	4	1	-
10월 17일(토)	19	2	2	-	-	1	9	-	-	-	-	-	-	-	-	3	2	-
10월 16일(금)	19	1	-	-	-	2	5	1	2	-	-	-	-	-	-	7	1	-
10월 15일(목)	18	1	1	-	-	1	-	1	2	3	1	-	-	-	-	6	2	-
10월 14일(수)	25	3	-	-	1	-	-	4	-	1	-	1	-	-	-	7	7	1
10월 13일(화)	22	-	-	-	-	-	-	1	-	1	-	3	-	-	-	9	7	1
10월 12일(월)	20	2	-	-	5	-	-	-	-	-	-	-	1	1	1	6	3	1
10월 11일(일)	31	2	-	-	-	1	-	-	-	-	-	4	2	3	1	13	5	-
10월 10일(토)	24	4	-	-	1	3	-	-	-	-	-	4	1	-	1	6	4	-
10월 9일(금)	25	2	-	-	7	1	-	-	-	-	-	2	1	-	-	5	5	2
10월 8일(목)	22	5	-	-	-	-	-	-	-	-	-	1	-	-	-	8	4	4
10월 7일(수)	20	1	-	-	1	-	-	-	-	-	-	-	-	-	-	5	7	6

● 서울시 주요 발생 원인별 현황 (2020.10.21. 0시 기준)

(단위: 명)

소 계	해외 접촉 관련	강남서초 자영업	관악삼호 스포츠센터	도봉구 다나 병원	잠언의료기 송파구 잠언 의료기		송구 시민수련관	중랑구 이마트 상봉점	중구 소재 콜센터	영등포구 병문대 업체	서대문구 소재 장례식장	동작구 가족 관련	마포구 서울대인문고등학교	관악구 사랑의아름아파트	관악구 삼호 스포츠센터	서대문구 세브란스 병원	성북구 서울여립교회	8·15 서울 도심 집회	타시도 확진자 접촉자	기타	감염 경로 조사중
					10	15															
5,730	451	14	2	67	10	15	5	7	5	8	15	7	10	11	26	37	641	126	255	3,039	979

※ 역학조사서 기반 1차 분류 진행사항에 따라 변경가능, 이전 집단감염 및 산발사례는 기타에 포함

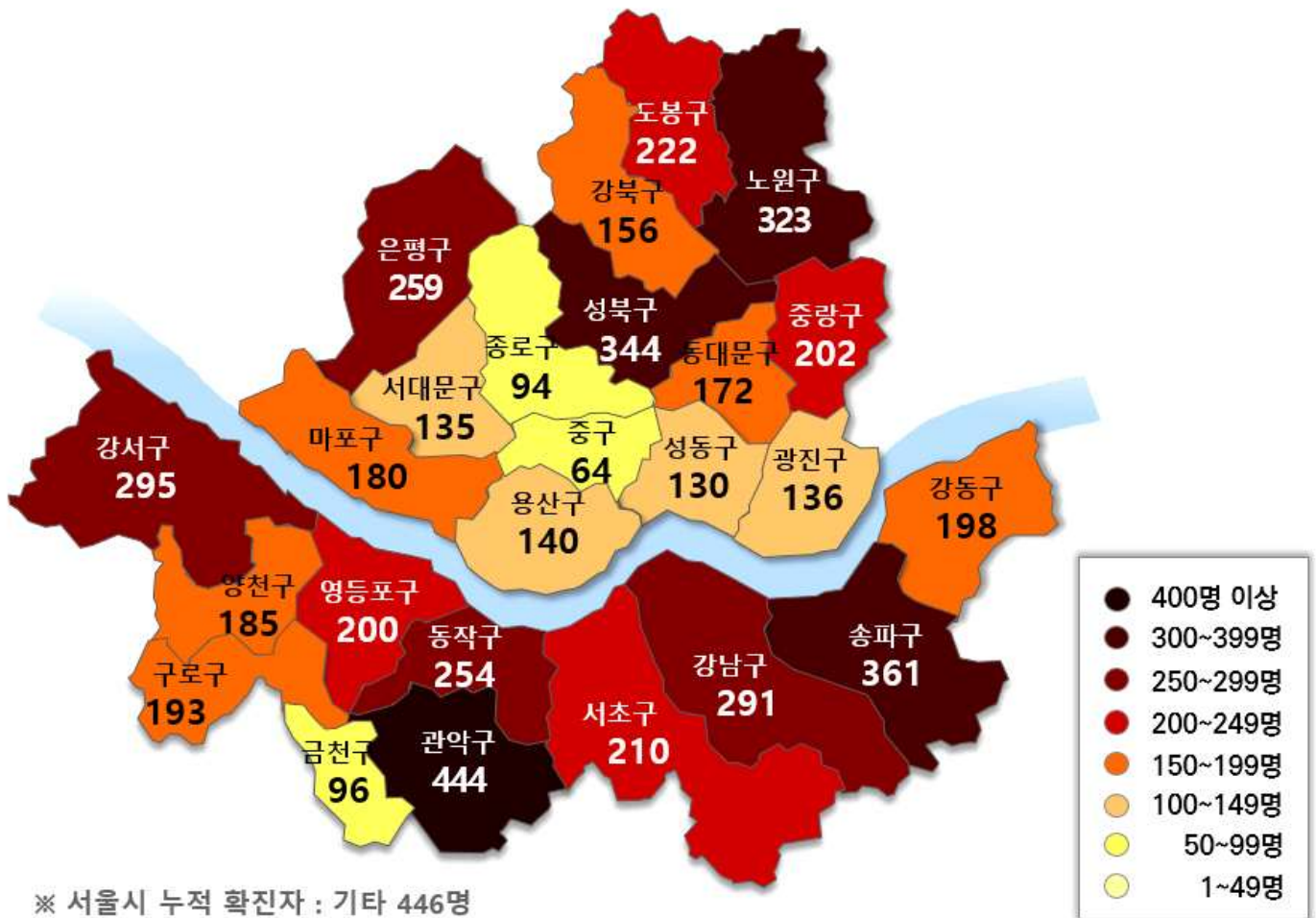
● 서울시 자치구별 확진환자 발생 현황

- 10월 21일 0시 기준, 서울시 전체 확진자는 총 5,730명임(거주지 기준으로 관악444, 송파361, 성북344, 노원323, 강서295, 강남291, 은평259, 동작254, 도봉222, 서초210, 중랑202, 영등포200, 강동198, 구로193, 양천185, 마포180, 동대문172, 강북156, 용산140, 광진136, 서대문135, 성동130, 금천96, 종로94, 중구64, 기타446(타시도 이관))

서울시 자치구별 코로나19 확진환자 분포 현황

(단위: 명)

구 분	종로	중구	용산	성동	광진	동대문	중랑	성북	강북	도봉	노원	은평	서대문	마포	양천	강서	구로	금천	영등포	동작	관악	서초	강남	송파	강동	기타	계
누계	94	64	140	130	136	172	202	344	156	222	323	259	135	180	185	295	193	96	200	254	444	210	291	361	198	446	5,730
10/20	-	-	-	1	-	-	-	-	-	1	-	-	-	-	-	1	-	-	-	-	2	1	3	2	1	5	17



※ 서울시 누적 확진자 : 기타 446명

서울시 자치구별 확진자 발생 현황

● 서울시 전체 선별진료소 지정 현황 (2020.10.21. 10시 서울시 일일상황보고 기준)

(단위: 개소)

합계	자치구			의료기관					차량 이동식	이동검체 채취반
	소계	보건소 내	보건소 외(상담소)	소계	국가지정	지역거점	국공립병원	민간병원		
82	37	35	2	44	5	6	8	25	1	0

● 보건소 선별진료소(25개 자치구) 검체 검사 현황 (2020.10.21. 10시 서울시 일일상황보고 기준)

(단위: 건)

구분	총누계	주간계	10.14(수)	10.15(목)	10.16(금)	10.17(토)	10.18(일)	10.19(월)	10.20(화)
계	573,204	14,101	2,541	2,966	2,012	1,273	1,130	2,047	2,132
평균	22928.2	564.0	101.6	118.6	80.5	50.9	45.2	81.9	85.3
최고	강남구 62,114	관악구 1,871	종량구 347	종량구 706	관악구 262	강남구 191	강남구 234	강남구 292	관악구 462
최저	도봉구 11,640	종량구 230	광진구 31	강북구 29	노원구 36	강북구 19	양천구 16	노원구 22	강북구 22

● 의료기관 선별진료소(44개소) 검체 검사 현황 (2020.10.21. 10시 서울시 일일상황보고 기준)

(단위: 건)

구분	총누계	주간계	10.14(수)	10.15(목)	10.16(금)	10.17(토)	10.18(일)	10.19(월)	10.20(화)
계	304,612	6,069	913	713	878	473	682	1,148	1,262
평균	6,923.0	137.9	20.8	16.2	20.0	10.8	15.5	26.1	28.7
최고	아산병원 70,560	아산병원 1,546	아산병원 218	아산병원 155	신촌세브란스 72	아산병원 95	아산병원 271	아산병원 302	신촌세브란스 371
최저	명지성모병원 5	명지성모병원 등 1개소 0	명지성모병원 등 3개소 0	명지성모병원 등 6개소 0	명지성모병원 등 4개소 0	명지성모병원 등 13개소 0	한일병원 등 15개소 0	동부병원 등 3개소 0	어린이병원 등 5개소 0

● 차량이동식(Drive-Thru) 선별진료소 운영 현황 (2020.10.21. 10시 서울시 일일상황보고 기준)

(단위: 건)

구분	10.20(화)			누계			비고
	진료인원	검사인원	확진건수*	진료인원	검사인원	확진건수	
계	11	11	0	12,281	10,855	8	
이대서울병원	11	11	0	7,065	7,050	5	자체운영
구 소방학교	-	-	-	1,814	1,379	2	운영중단
은평병원	-	-	-	896	782	0	
잠실주경기장	-	-	-	2,506	1,644	1	

* 확진건수 : 검체 후 통보되어온 양성반응자수로 검사일과 동일하지 않음(날짜는 검사일)

※ 은평병원, 잠실주경기장 4.27.(월)부터 운영 중단

※ 구 소방학교 '20.5.8.(금)부터 운영 중단 → '20.5.15.(금) 운영 재개 → '20.5.22.(금) 운영 중단

● 일반시민 대상 선제검사 현황(홈페이지신청) (2020.10.21. 10시 서울시 일일상황보고 기준)

(단위: 건)

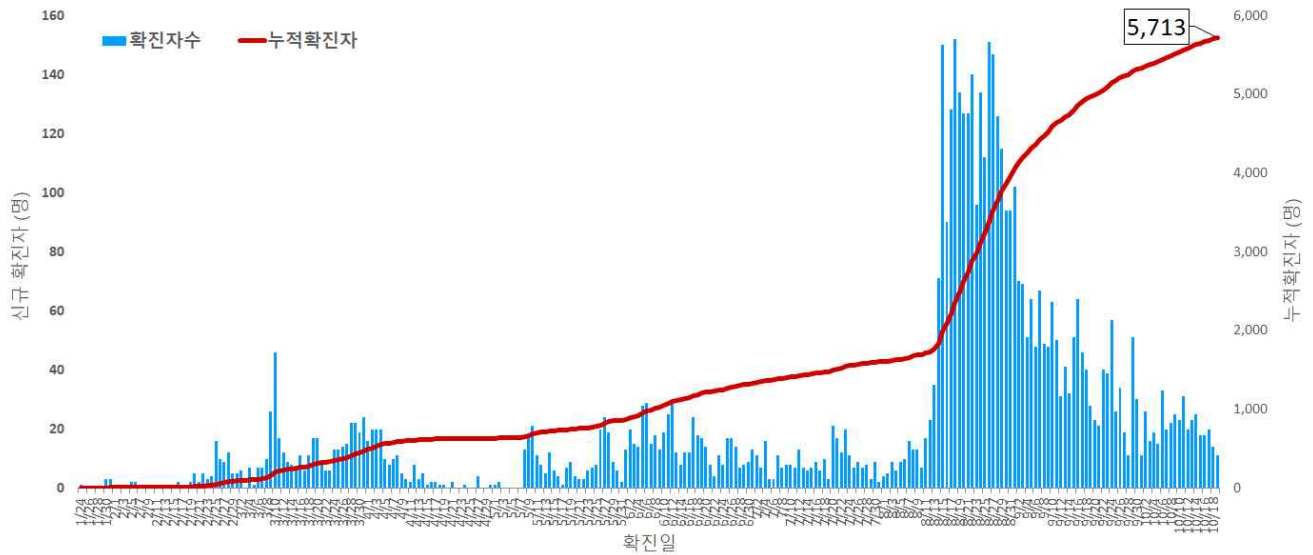
구분 (6.15.~)	총누계	어린이	은평	서북	서울의료원	보라매	동부	서남	강남보건소 (유타)
누계	10,820	1,368	1,042	894	1,723	2,012	2,127	1,437	217
10.20.(화)	111	4	2	1	38	11	25	30	-

- 검사결과 : 6.15.~10.19.(음성 10,667, 미결정23, 양성22-재양성20,신규양성2)

□ 발생 현황 (10.20. 0시 기준)

○ 확진자 일별 발생 추이 및 누적 현황

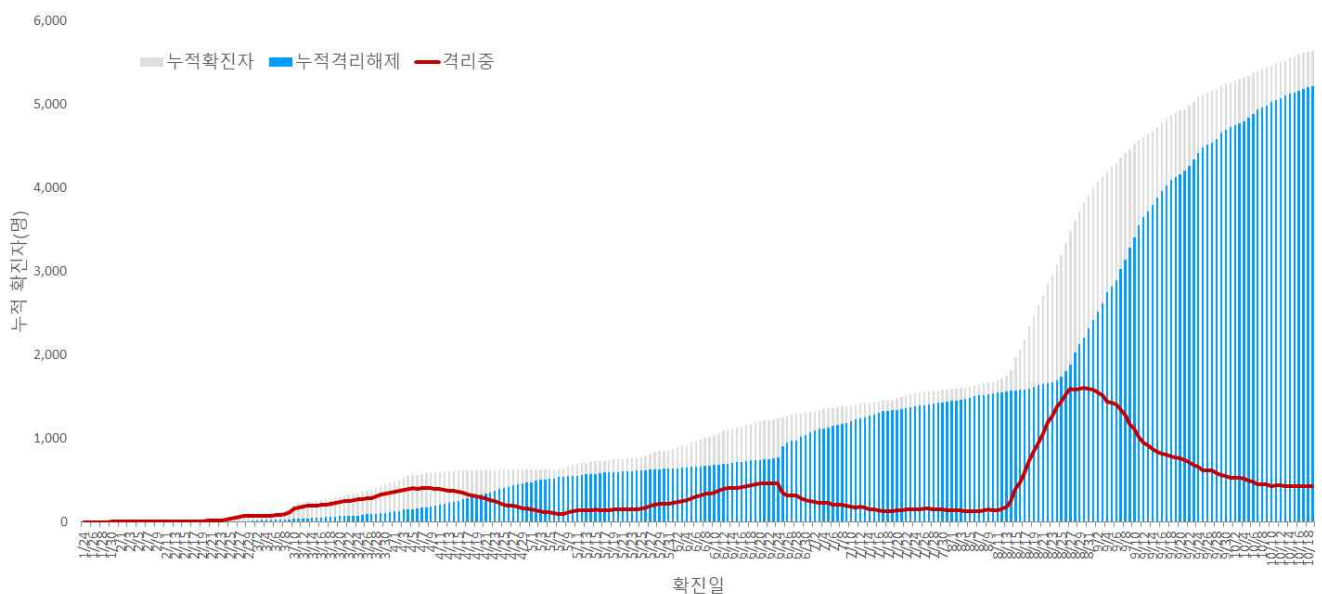
- 신규확진자 11명, 누적환자 총 5,713명



서울시 코로나19 신규 확진자 일별 발생추이 및 누적 현황(명, 보고일 기준)

○ 확진자 격리 현황

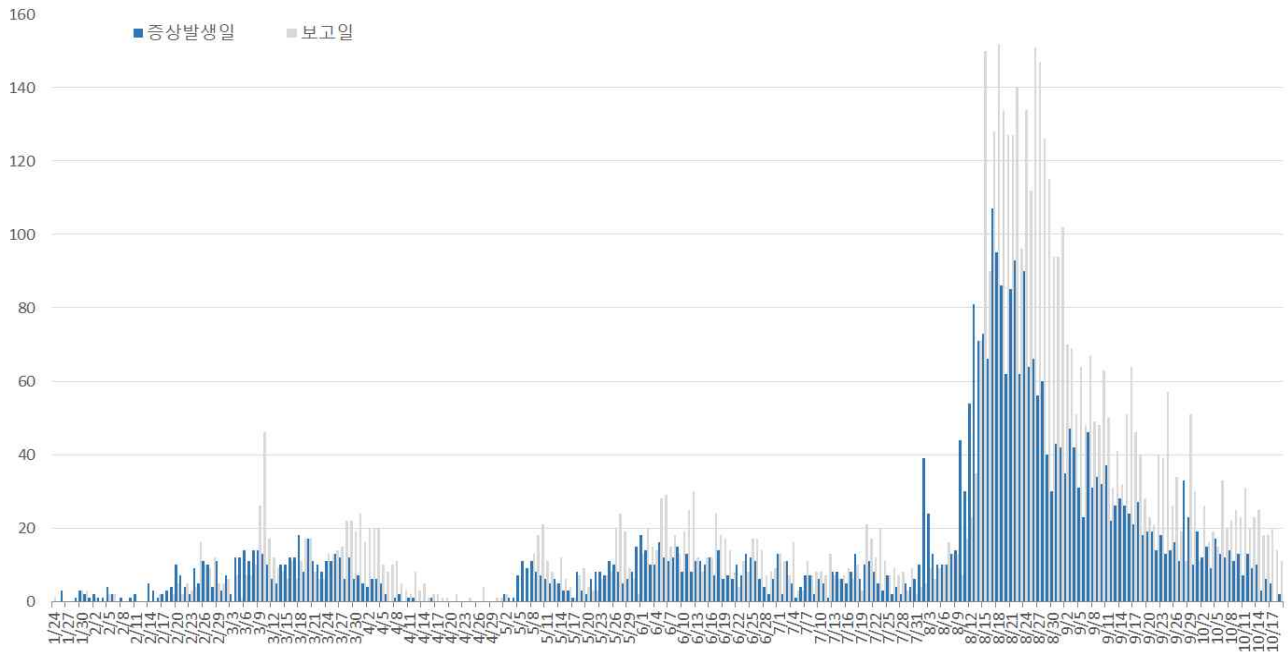
- 격리해제 5,217명(91.3%), 사망 69명(1.2%), 격리 중 427명(7.5%)



서울시 코로나19 누적 격리중 · 격리해제자 현황(명, 보고일 기준)

○ 증상발생일 및 확진일 기준 발생 추이

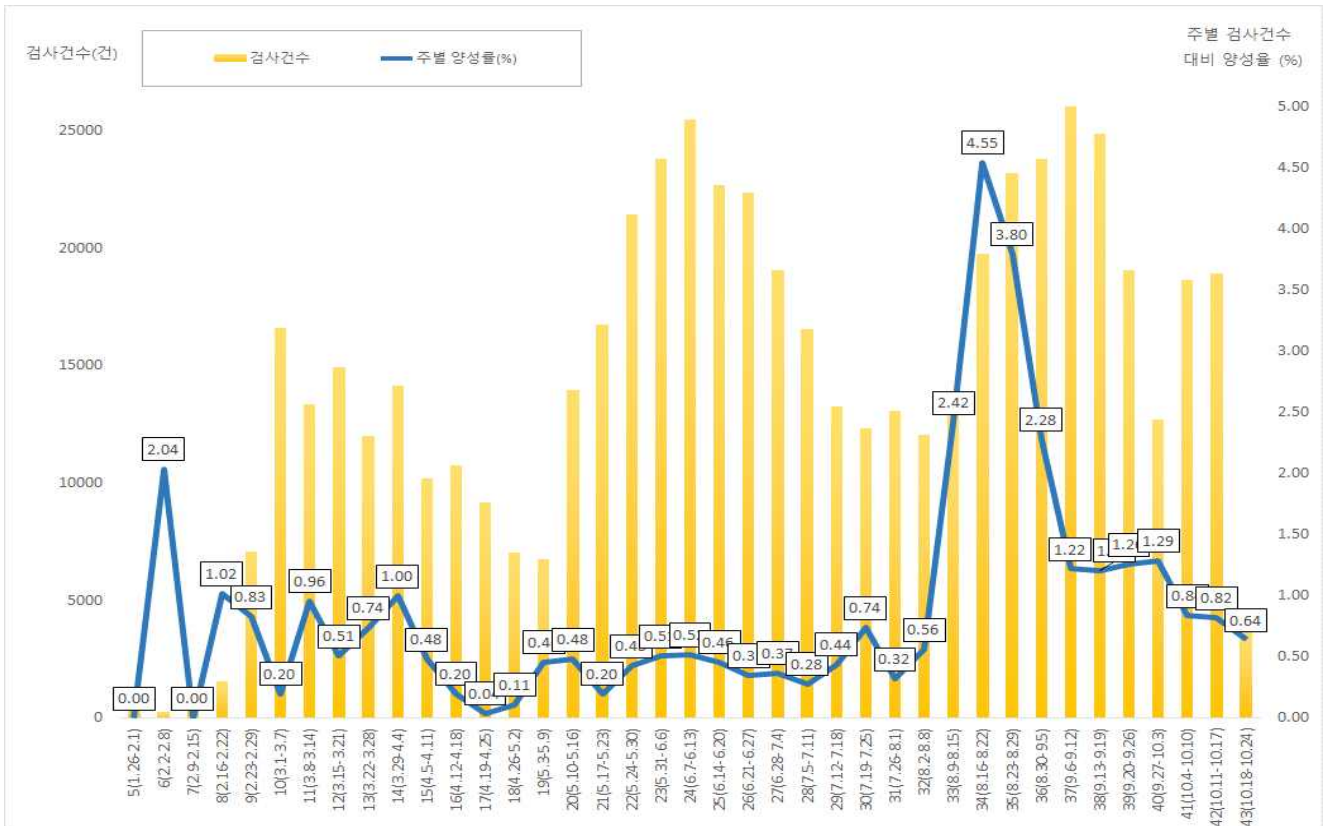
- 분석대상 증상발생일과 보고일이 모두 확인된 3,718명 (무증상 및 증상발생일 모름 등 1,995명 제외)



서울시 코로나19 확진자 일별 분포 현황

○ 주별 검사건수 및 확진환자 양성률

- 총 검사건수 562,905건 (금주 3,934건) 중 5,713명 확진, 총 검사수 대비 양성률 1.01%



서울시 코로나19 확진자 주별 검사현황 및 양성률

□ 인구학적 특성별 발생현황 (10.20. 0시 기준)

- (성별) 여성이 52.9%로 남성보다 높음
- (연령별) 확진자의 평균 연령은 48.7세(중위연령 52세, 범위 1-99세)로 20-50대가 57.8%이며, 사망 69명(40대 1명, 50대 4명, 60대 3명, 70대 26명, 80세 이상 35명)임
 - 치명률 1.2% (80세 이상 15.5%)

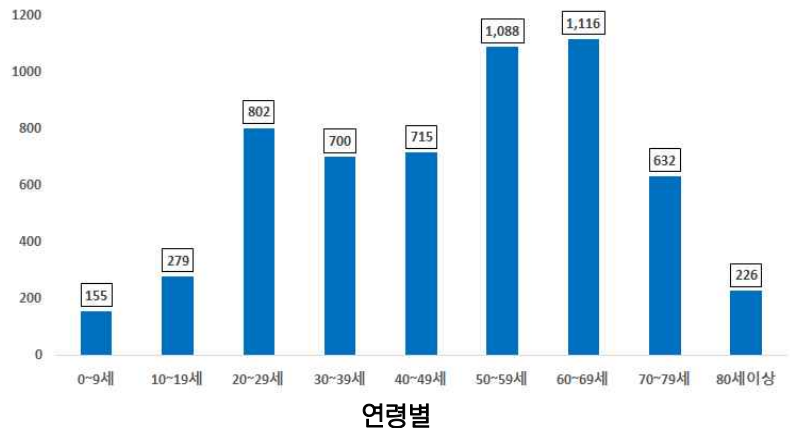
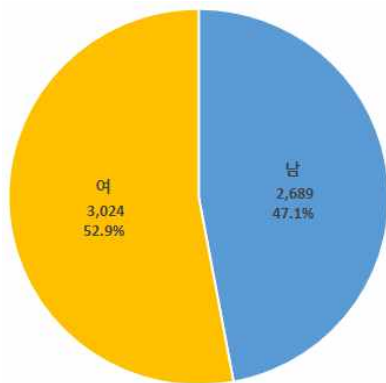
서울시 성별, 연령별 확진환자 퇴원, 입원, 사망 현황

(단위: 명, %)

구분	확진자 (%)	장기입원자 (%)	퇴원자 (%)	퇴원자 평균입원일(일)	사망자	치명률(%)
계	5,713 (100.0)	1,537 (26.9)	5,217 (91.3)	17.5	69	1.2
성별	남성 2,689 (47.1)	787 (29.3)	2,415 (89.8)	17.9	38	1.4
	여성 3,024 (52.9)	750 (24.8)	2,802 (92.7)	17.2	31	1.0
연령	0-9 155 (2.7)	45 (29.0)	138 (89.0)	13.0	0	0.0
	10-19 279 (4.9)	43 (15.4)	269 (96.4)	15.2	0	0.0
	20-29 802 (14.0)	196 (24.4)	776 (96.8)	19.6	0	0.0
	30-39 700 (12.3)	176 (25.1)	651 (93.0)	16.8	0	0.0
	40-49 715 (12.5)	224 (31.3)	652 (91.2)	17.0	1	0.1
	50-59 1,088 (19.0)	293 (26.9)	1,011 (92.9)	17.2	4	0.4
	60-69 1,116 (19.5)	312 (28.0)	1,009 (90.4)	16.8	3	0.3
	70-79 632 (11.1)	180 (28.5)	547 (86.6)	18.7	26	4.1
	80이상 226 (4.0)	68 (30.1)	164 (72.6)	21.3	35	15.5

- ※ 치명률= 사망자수/확진자수 × 100
- ※ 평균 입원일= (퇴원자 입원일의 합계)/(전체 퇴원자수)
- ※ 장기입원자 = 입원 35일 이상 확진자
- ※ 질병관리본부 지침(6.25.)에 따라 격리해제 기준이 완화되어 퇴원자수가 증가하였음

○ 성별·연령별 분포 현황



○ 연령별 확진자 치료현황



서울시 코로나19 연령별 확진자 치료 현황

□ 자치구별 발생현황(거주지 기준) (10.20. 0시 기준)

- 관악구 발생이 7.7%(442명)로 가장 높았으며, 송파구 6.3%(359명), 성북구 6.0%(344명), 노원구 5.7%(323명), 강서구 5.1%(294명) 순이었음
- 인구 10만명당 발생률은 전체 58.77명으로 관악구 88.45명, 성북구 77.86명, 도봉구 67.06명, 동작구 64.28명, 종로구 62.51명 순이었음

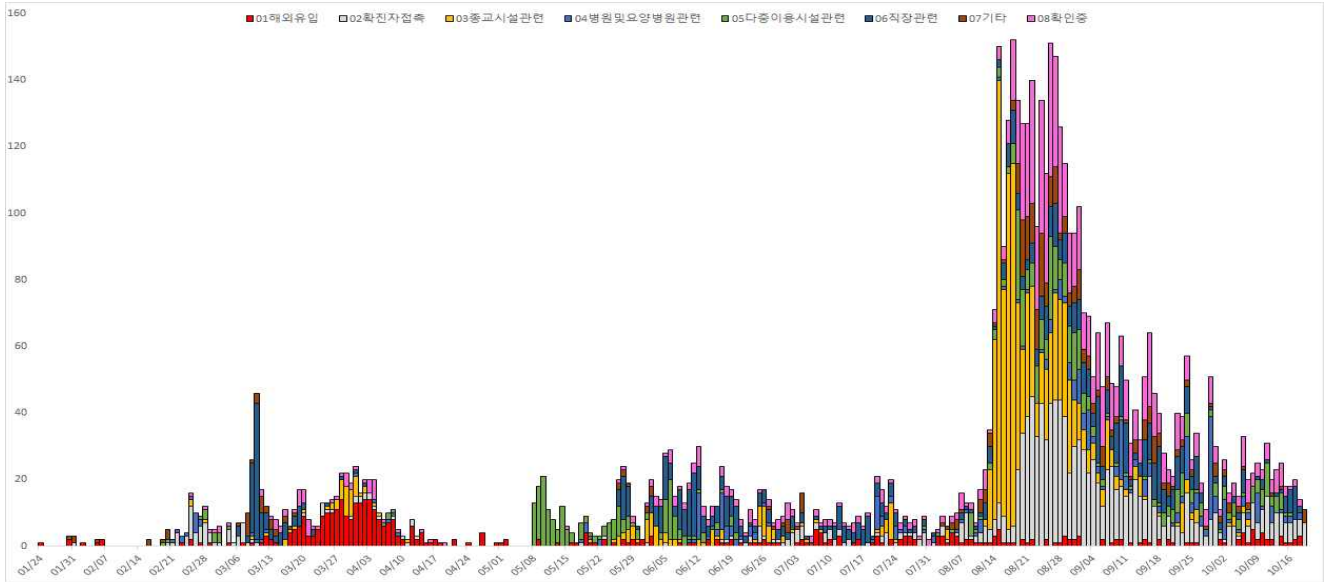
구분	누계		증가현황	발생률* (10만명당)
	(명)	(%)		
서울특별시	5,713	100	▲+11	58.77
종로구	94	1.6	-	62.51
중구	64	1.2	-	50.76
용산구	140	2.5	▲+1	61.02
성동구	129	2.3	-	43.38
광진구	136	2.4	-	38.90
동대문구	172	3.0	-	49.77
종랑구	202	3.5	▲+2	51.22
성북구 ³⁾	344	6.0	▲+1	77.86
강북구	156	2.7	-	50.04
도봉구	221	3.9	-	67.06
노원구 ⁴⁾	323	5.7	-	61.07
은평구	259	4.5	-	54.01
서대문구	135	2.4	-	43.17
마포구	180	3.2	-	48.08
양천구	185	3.2	▲+1	40.40
강서구 ⁵⁾	294	5.1	-	50.09
구로구	193	3.4	-	47.65
금천구	96	1.7	-	41.33
영등포구	200	3.5	-	53.57
동작구	254	4.4	▲+1	64.28
관악구 ¹⁾	442	7.7	-	88.45
서초구	209	3.7	▲+2	48.73
강남구	288	5.0	▲+2	53.21
송파구 ²⁾	359	6.3	-	53.46
강동구	197	3.4	-	43.09
기타	441	7.7	▲+1	-

1) 관악구: 직장 관련 86명, 종교시설 관련 58명(성북구사랑제일교회 14명, 양성교회 18명), 다중이용시설 관련 44명 등
 2) 송파구: 종교시설 관련 83명(성북구사랑제일교회 43명, 송파구교회 18명), 직장 관련 54명 등
 3) 성북구: 종교시설 관련 148명(성북구사랑제일교회 142명), 다중이용시설 관련 38명, 해외유입 관련 16명 등
 4) 노원구: 종교시설 관련 139명(성북구사랑제일교회 82명, 노원구 빛가온교회 43명), 직장 관련 37명 등
 5) 강서구: 직장 관련 60명, 종교시설 관련 48명(성북구사랑제일교회 14명), 병원 및 요양원 관련 37명 등
 ※ 인구 10만명당 발생률은 통계청에서 제공하는 2020년 행정구역별 주민등록 연앙인구를 기준으로 함.

□ 주요 감염경로별 발생 현황 (10.20. 0시 기준)

○ 8월 교회를 통한 지역집단발생 환자 증가

○ 주요 감염경로별 발생률은 종교시설 관련 19.3%(1,104명)가 가장 높았으며, 직장 관련 14.0%(797명), 다중이용시설 관련 9.9%(568명), 해외유입 7.8%(447명), 병원 및 요양원 5.7%(326명) 순이었음



서울시 코로나19 주요 감염경로별 발생현황

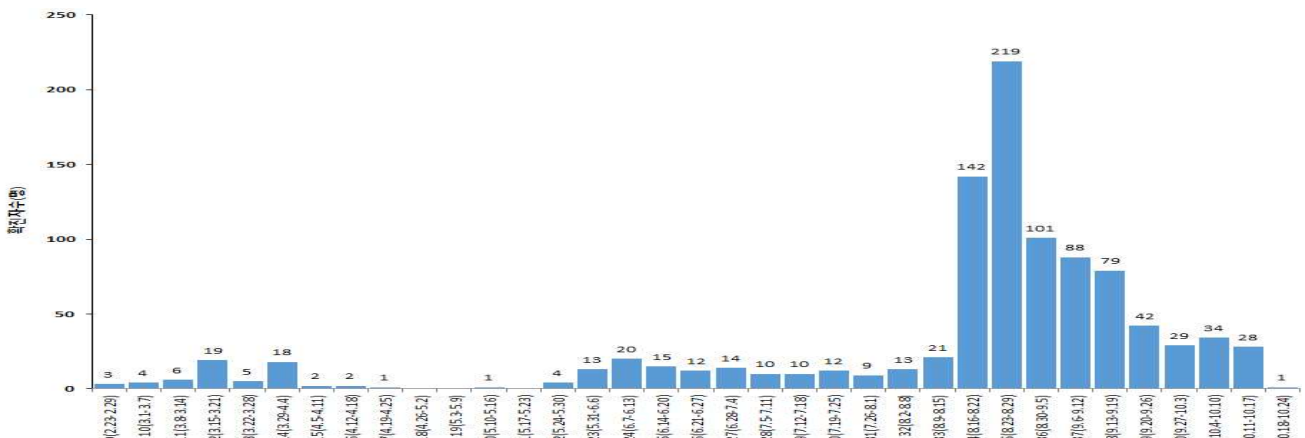
○ 감염경로 불분명 환자

서울시 감염경로 불분명 환자 분포 현황

(단위: 명)

구분	합계	성별		연령(세)								
		남	여	0-9	10-19	20-29	30-39	40-49	50-59	60-69	70-79	80이상
확진자	5,713	2,689	3,024	155	279	802	700	715	1,088	1,116	632	226
(%)	(100.0)	(47.1)	(52.9)	(2.7)	(4.9)	(14.0)	(12.3)	(12.5)	(19.0)	(19.5)	(11.1)	(4.0)
경로 불분명(%)	977	511	466	7	21	116	115	122	182	202	159	53
	(17.1)	(19.0)	(15.4)	(4.5)	(7.5)	(14.5)	(16.4)	(17.1)	(16.7)	(18.1)	(25.2)	(23.5)

※ 관악 94건, 은평 64건, 송파 57건, 성북·동작 52건, 강남 51건, 영등포 45건, 서초·중랑 42건, 강서 41건, 노원 37건, 도봉·강동 32건, 강북 30건, 양천·동대문 29건, 구로·성동 27건, 마포 24건, 용산 22건, 서대문 20건, 광진 17건, 종로 12건, 중구 10건, 금천 9건 (기타 80건 제외)



서울시 코로나19 감염경로 불분명 확진자 주별 분포 현황(명, 확진일 기준)

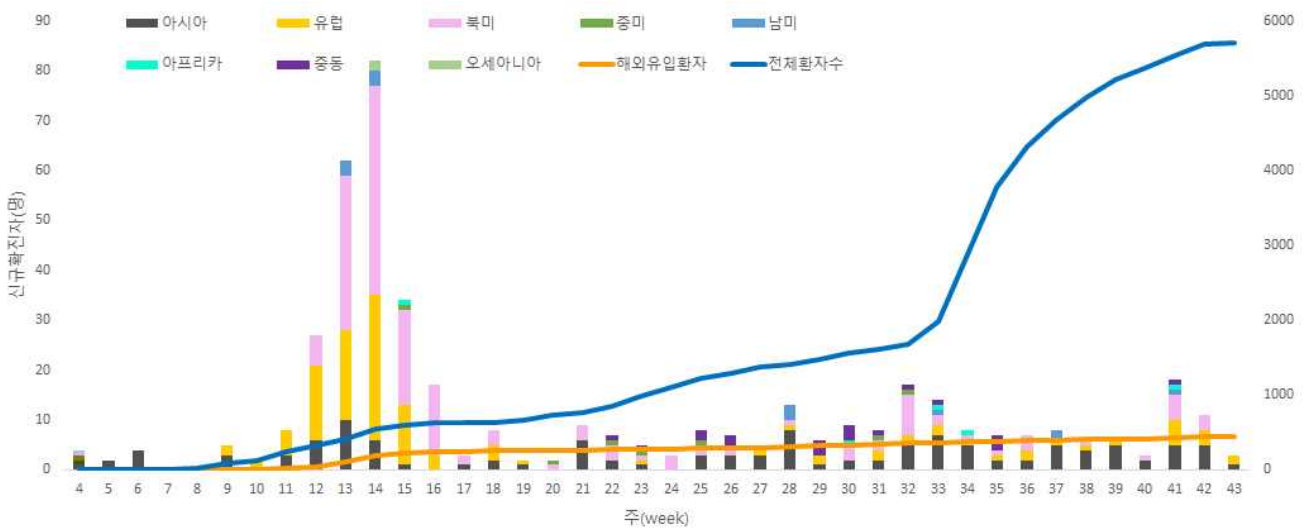
□ 해외 유입 현황 (10.20. 0시 기준)

- 해외유입 사례로 추정되는 누적 확진자수 447명(7.8%)
- 주요 국외유입 분포는 북미 36.7%, 아시아 26.6%, 유럽 26.4%순임

코로나19 해외유입 확진자 분포 현황

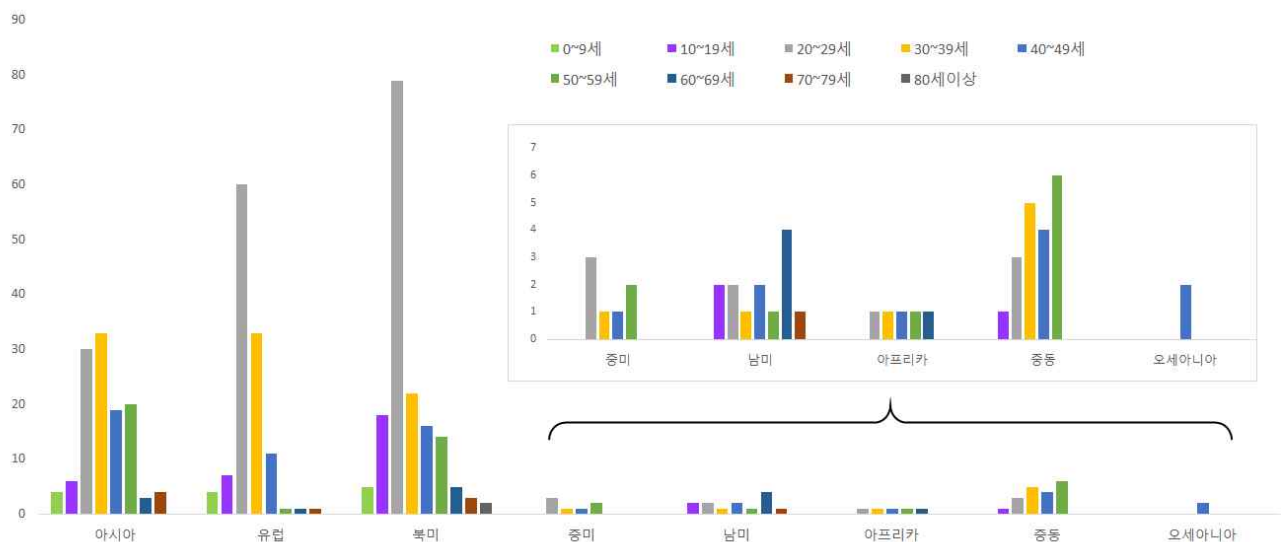
(단위: 명)

구분	아시아	유럽	북미	중미	남미	아프리카	중동	오세아니아	합계
누계	119	118	164	7	13	5	19	2	447
증가현황	-	-	-	-	-	-	-	-	-
백분율(%)	(26.6)	(26.4)	(36.7)	(1.6)	(2.9)	(1.1)	(4.3)	(0.4)	(100.0)



서울시 코로나19 신규·누적 해외유입 확진자 현황(명, 확진일 기준)

○ 연령별 해외유입 연령 분포 현황



서울시 코로나19 연령별 해외유입 확진자 현황(명, 확진일 기준)

□ 접촉자 관리 현황 (10.20. 0시 기준)

○ 서울시 관리 누적 접촉자는 69,471명으로, 그중 검사결과 양성으로 확진된 사례는 4.3%(2,969명)임

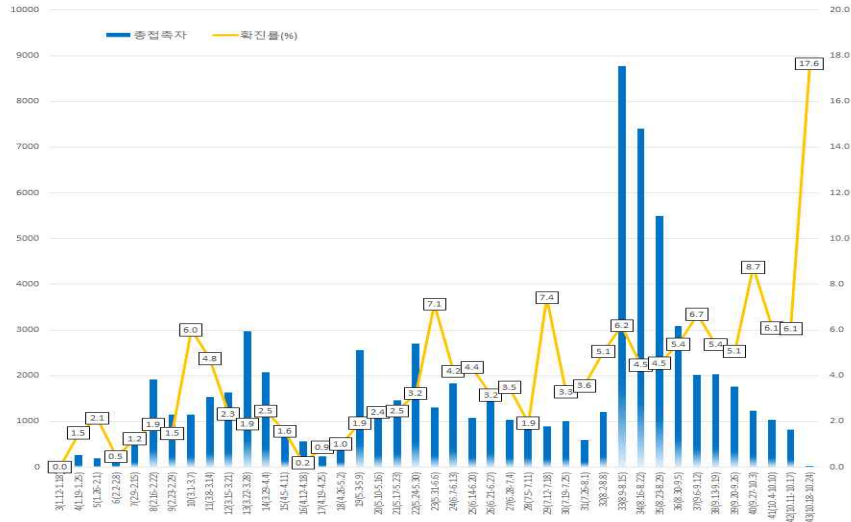
서울시 성별, 연령별 코로나19 접촉자 분포 현황

(단위: 명)

구분	합계	성별		연령(세)								
		남	여	0-9	10-19	20-29	30-39	40-49	50-59	60-69	70-79	80이상
누계 (%)	69,471 (100.0)	35,647 (51.3)	33,824 (48.7)	3,501 (5.0)	5,334 (7.8)	15,765 (22.7)	12,110 (17.4)	10,059 (14.5)	10,414 (15.0)	7,655 (11.0)	3,283 (4.7)	1,350 (1.9)
확진자 (%)	2,969 (4.3)	1,252 (3.5)	1,717 (5.1)	113 (3.2)	158 (3.0)	442 (2.8)	328 (2.7)	398 (4.0)	587 (5.6)	560 (7.3)	274 (8.3)	109 (8.1)

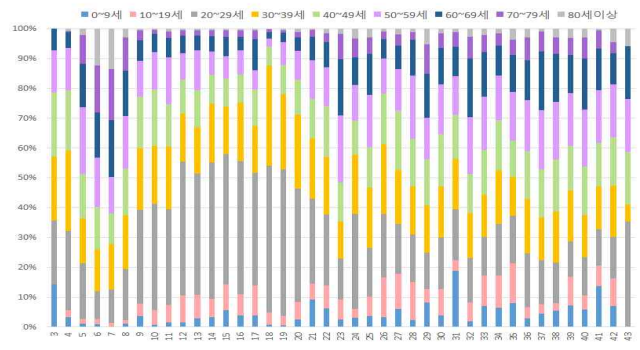
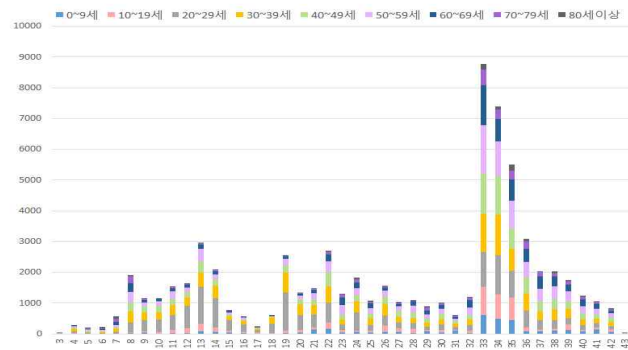
※ 접촉자 중 확진자수(명,%)는 질병보건통합관리시스템(is.cdc.go.kr)에 등록된 접촉자 데이터를 기준으로 함.

○ 주별 접촉자 발생 현황



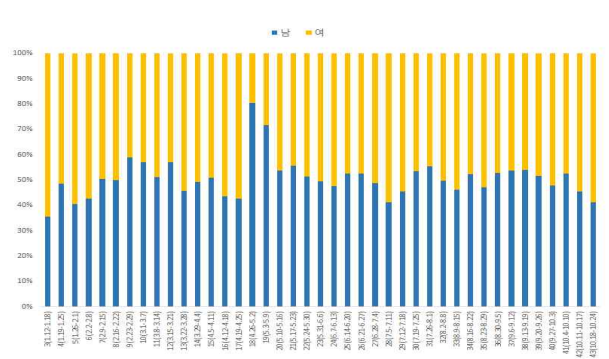
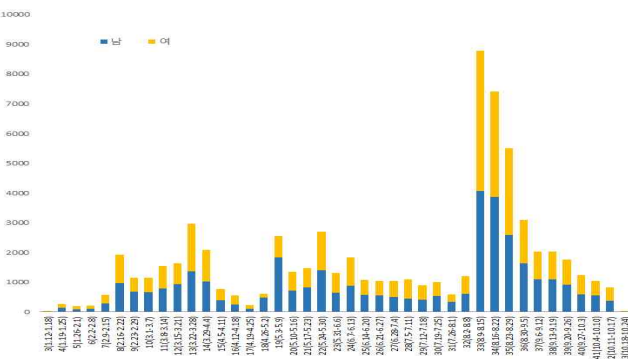
서울시 코로나19 주별 접촉자 현황 및 확진율(명, %, 최종접촉일 기준)

○ 연령별 접촉자 발생 현황



서울시 코로나19 연령별 분포(명, %, 최종접촉일 기준)

○ 성별 접촉자 발생 현황



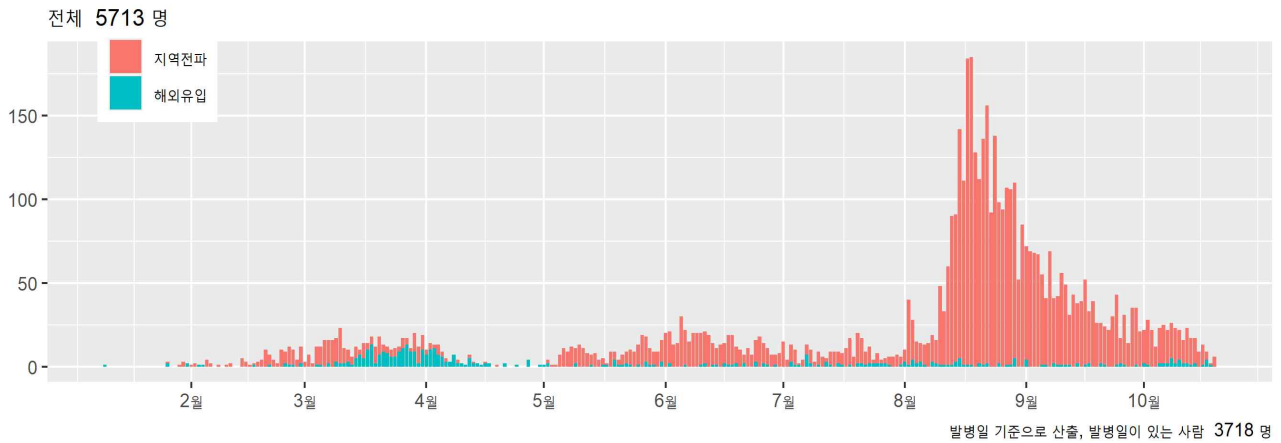
서울시 코로나19 성별 분포(명, %, 최종접촉일 기준)

□ 감염재생산수(Reproduction number)추이;R(t)

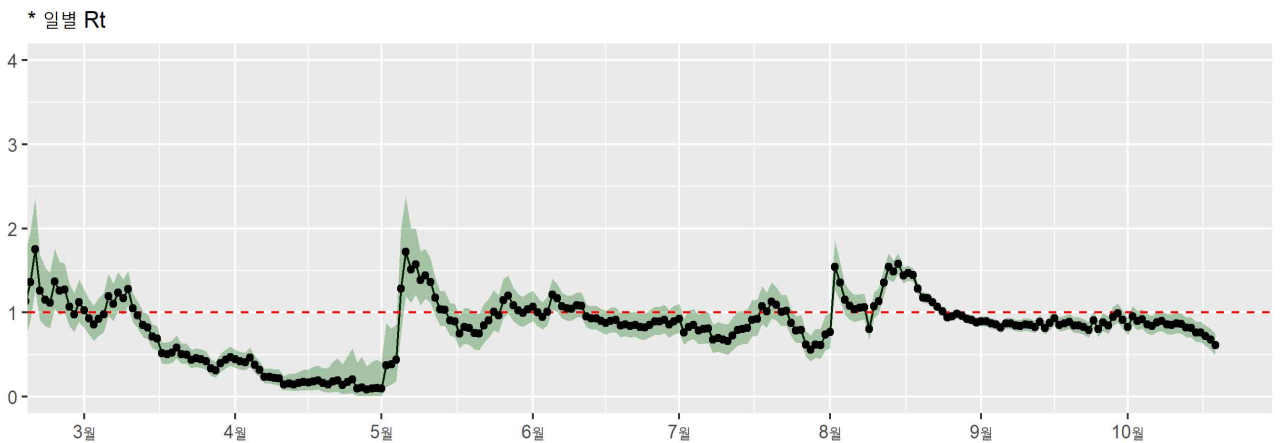
○ '20.10.20. 0시 기준 5,713명에 대해 증상발생일 기준 산출

(※ 증상발생일 없는 1,995명은 확진일 및 보고일로 대체함)

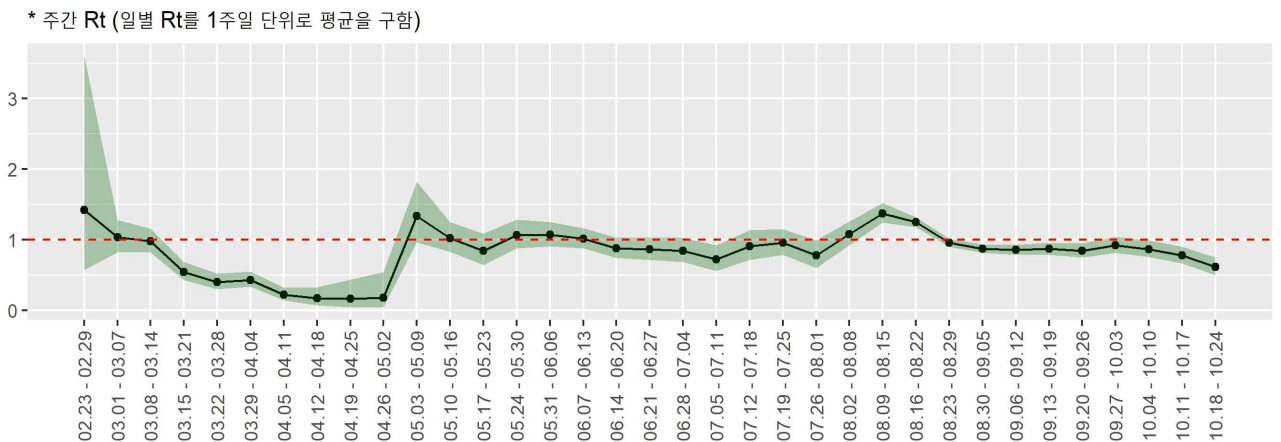
- 최근 교회 소모임, 방문판매업체 등 다양한 원인으로 지역감염이 확산되고 있으며, 36주~41주 환자발생 감소하여 R(t) 1이하 유지되나 R(t)는 감소경향 둔화됨 지속적인 강력한 방역체계 유지 필요함
- 감염재생산수 주별 변화; 34주 1.60(1.51-1.70) → 35주 1.09(1.03-1.15) → 36주 0.85(0.80-0.91) → 37주 0.77(0.70-0.83) → 38주 0.83(0.75-0.91) → 39주 0.81(0.72-0.90) → 40주 0.84(0.73-0.96) → 41주 0.77(0.65-0.90) → 42주 0.77(0.66-0.90) → 43주(10.18.-10.19.) 0.61(0.50-0.75)



서울시 코로나19 확진자 (명, 증상발생일 기준)



서울시 코로나19 일별 Rt (Cori 방법 이용, 각 점은 1일을 의미함)



서울시 코로나19 주별 Rt (일별 Rt의 주단위 평균)