

서울시 THE DAILY NEWS REVIEW - 156

(2020년 10월 8일 목요일)

코로나19 대응 주요 소식

발행일 2020.10.8.

발행처 서울시 공공보건의료재단 · 서울시 감염병관리지원단

발행인 김창보 · 최재필

홈페이지 www.seoulhealth.kr · www.scdc.or.kr

발생 현황

신종 코로나바이러스감염증-19 상황판

구분	확진환자 현황				자가격리자 현황		
	확진자	격리 중	격리해제	사망자	계	감시 중	감시해제
서울시 ¹⁾	5,463	592	4,809	62	223,420	15,916	207,504
전국 ²⁾	24,422	1,532	22,463	427	-	-	-
전세계 ³⁾	36,071,253	9,888,247	25,128,397	1,054,609	-	-	-

1) 서울시의 경우, '서울시 코로나19 발생동향' '20.10.8. 0시 기준

2) 전국의 경우, '질병관리본부' '20.10.8. 0시 기준

3) 전 세계의 경우, '2019-nCoV Global Cases (by Johns Hopkins CSSE)' '20.10.8. 11시 기준

서울시 현황

서울특별시 공공보건의료재단

● 서울시 신규 확진환자 20명, 누적 확진환자는 총 5,463명

- 입원(격리)환자 592명, 격리해제 4,809명 / 질병관리본부 공식발표 확진환자 수는 5,463명(10.8. 0시 기준)

- 10월 8일 0시 기준, 우리나라 사망자는 총 427명으로 치명률은 1.75%이며, 서울시 사망자 62명

● 서울시 확진환자 구성 (2020.10.8. 0시 기준)

※ 확진일자는 서울시 기준이며, 추후 조정될 수 있음

확진일자	계	해외 접촉 관련	도봉구 대나 병원	영등포구 방문판매 관련	동대문구 성경 모임	도봉구 예류데이 캐릭터	관악구 사랑나무 어린이집	관악구 큰민음 교회	강북구 부서울 꿈의교회	강남구 대우호텔 출판사	서초구 병원 관련	서초구 소재 카페	관악구 휘트니스 관련	동작구 가족 관련	마포구 서울대인 고등학교	확진자 접촉	조사중	기타
10월 7일(수)	20	1	1	-	1	1	1	1	-	-	-	-	-	-	-	7	7	-
10월 6일(화)	30	4	3	3	-	-	-	1	1	1	1	-	-	-	-	7	8	-
10월 5일(월)	18	2	1	3	-	-	-	-	1	-	1	2	-	-	-	1	5	2
10월 4일(일)	19	-	-	1	-	-	-	-	3	1	1	1	1	-	-	6	5	-
10월 3일(토)	16	-	1	-	-	-	-	-	1	-	-	-	1	3	1	6	3	-
10월 2일(금)	26	1	12	-	-	-	-	-	-	1	-	-	-	2	4	1	3	2
10월 1일(목)	11	2	-	-	-	-	-	-	-	-	-	-	-	1	1	2	2	3
9월 30일(수)	30	-	3	-	-	2	-	-	-	-	-	-	2	-	1	10	5	7
9월 29일(화)	36	-	28	-	-	-	-	-	-	1	-	-	-	-	-	1	4	2
9월 28일(월)	26	-	2	-	-	3	-	-	-	-	-	-	-	-	-	10	9	2
9월 27일(일)	18	-	-	-	-	3	-	-	-	1	-	-	-	-	-	6	2	6
9월 26일(토)	35	1	-	-	3	5	-	-	-	-	-	-	-	-	-	6	8	12
9월 25일(금)	25	1	-	-	2	1	1	-	-	1	-	-	-	-	-	7	2	10
9월 24일(목)	54	1	-	-	3	13	5	-	-	1	-	-	-	-	-	13	8	10

● 서울시 주요 발생 원인별 현황 (2020.10.8. 0시 기준)

(단위: 명)

소 계	해외 접촉 관련	도봉구 다나 병원	동대문구 성경 모임	도봉구 예튜케이 케어센터	관악구 사랑나루 어린이집	관악구 큰믿음 교회	영등포구 방문판매 관련	서초구 병원	강남구 대우대우빌 플러스	영등포구 LG 트윈타워	강북구 북서울 꿈의교회	관악구 후문스 관련	마포구 서울대인공학교	관악구 삼모 스포츠센터	서대문구 세리노스 병원	성북구 사랑제일교회	8.15 서울 도심 집회	타시도 확진자 접촉자	기타	감염 경로 조사중
5,463	422	51	20	31	8	2	7	3	29	7	6	4	7	26	37	641	126	246	2,839	951

※ 역학조사서 기반 1차 분류 진행사항에 따라 변경가능, 이전 집단감염 및 산발사례는 기타에 포함

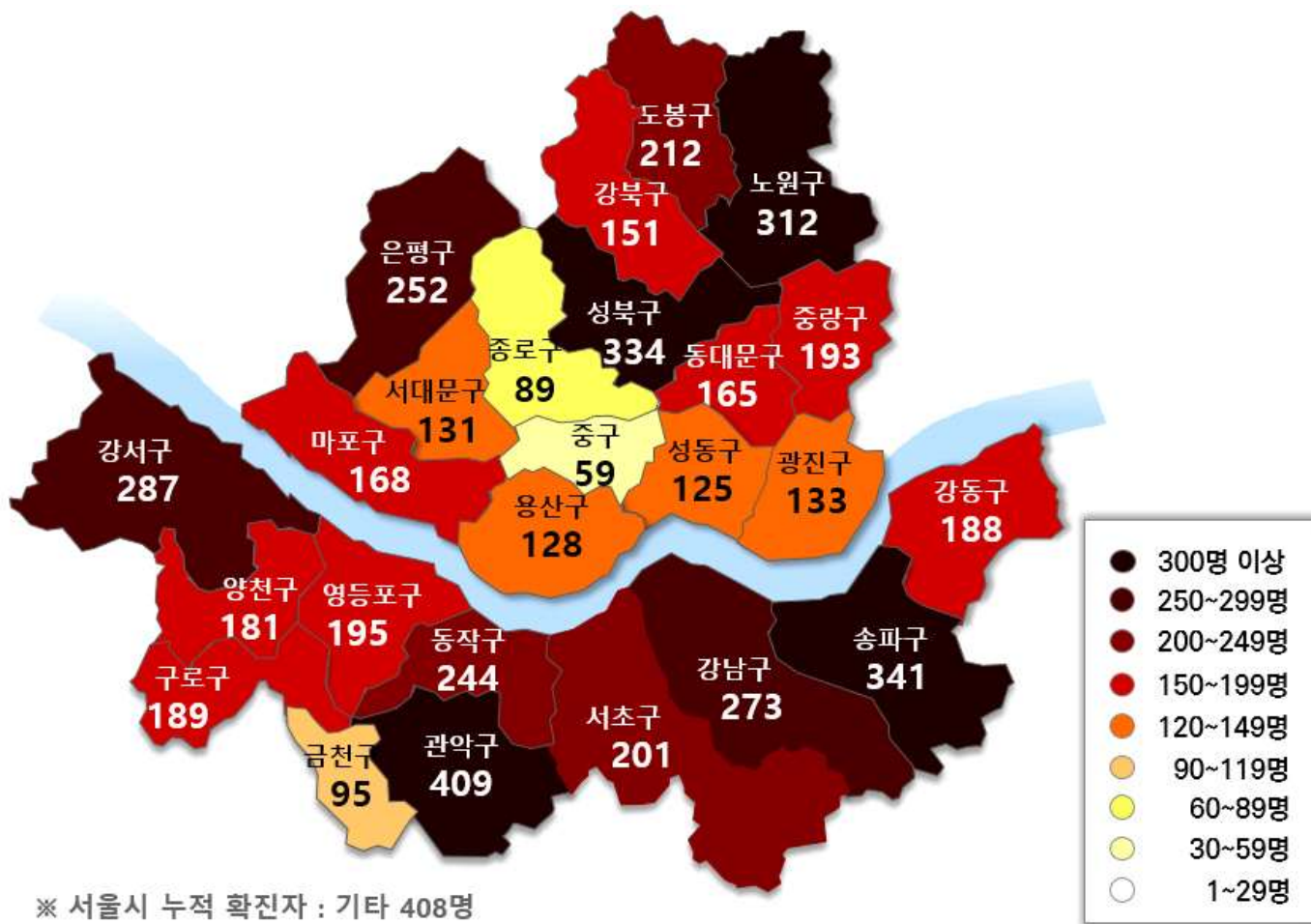
● 서울시 자치구별 확진환자 발생 현황

- 10월 8일 0시 기준, 서울시 전체 확진자는 총 5,463명임(거주지 기준으로 관악409, 송파341, 성북334, 노원312, 강서287, 강남273, 은평252, 동작244, 도봉212, 서초201, 영등포195, 중랑193, 구로189, 강동188, 양천181, 마포168, 동대문165, 강북151, 광진133, 서대문131, 용산128, 성동125, 금천95, 종로89, 중구59, 기타408(타시도 이관))

서울시 자치구별 코로나19 확진환자 분포 현황

(단위: 명)

구 분	종 로	중 구	용 산	성 동	광 진	동 대 문	중 량	성 북	강 북	도 봉	노 원	은 평	서 대 문	마 포	양 천	강 서	구 로	금 천	영 등 포	동 작	관 악	서 초	강 남	송 파	강 동	기 타	계
누계	89	59	128	125	133	165	193	334	151	212	312	252	131	168	181	287	189	95	195	244	409	201	273	341	188	408	5,463
10/7	-	-	1	1	-	1	-	-	-	3	3	1	4	-	-	-	1	-	-	-	2	1	-	-	1	1	20



※ 서울시 누적 확진자 : 기타 408명

서울시 자치구별 확진자 발생 현황

● 서울시 전체 선별진료소 지정 현황 (2020.10.8. 10시 서울시 일일상황보고 기준)

(단위: 개소)

합계	자치구			의료기관					차량 이동식	이동검체 채취반
	소계	보건소 내	보건소 외(상담소)	소계	국가지정	지역거점	국공립병원	민간병원		
82	37	35	2	44	5	6	8	25	1	0

● 보건소 선별진료소 검체 검사 현황 (2020.10.8. 10시 서울시 일일상황보고 기준)

(단위 : 건)

구분	총 누계	주간 계	10.7.(수)	10.6.(화)	10.5.(월)	10.4.(일)	10.3.(토)	10.2.(금)	10.1.(목)
계	548,013	12,369	2,208	2,049	2,327	1,749	1,470	1,321	1,245
평균	21,920.5	494.8	88.3	82.0	93.1	70.0	58.8	52.8	49.8

● 의료기관 선별진료소 검체 검사 현황 (2020.10.8. 10시 서울시 일일상황보고 기준)

(단위: 건)

구분	총 누계	주간 계	10.7.(수)	10.6.(화)	10.5.(월)	10.4.(일)	10.3.(토)	10.2.(금)	10.1.(목)
계	234,649	1,672	164	300	542	221	149	128	168
국가지정	23,190	378	30	64	99	62	43	29	51
지역거점	25,601	103	14	13	23	25	5	8	15
국공립병원	23,827	303	33	55	85	43	32	34	21
민간병원	162,031	888	87	168	335	91	69	57	81

● 차량이동식(Drive-Thru) 선별진료소 운영 현황 (2020.10.8. 10시 서울시 일일상황보고 기준)

(단위: 건)

구분	10.7.(수)			누계			비고
	진료인원	검사인원	양성건수	진료인원	검사인원	양성건수	
계	27	27	0	12,150	10,724	8	
이대서울병원	27	27	0	6,934	6,919	5	자체운영
구 소방학교	-	-	-	1,814	1,379	2	운영중단
은평병원	-	-	-	896	782	0	
잠실주경기장	-	-	-	2,506	1,644	1	

※ 은평병원, 잠실주경기장 4.27.(월)부터 운영 중단

※ 구 소방학교 '20.5.8.(금)부터 운영 중단 ⇒ '20.5.15.(금) 운영 재개 ⇒ '20.5.22.(금) 운영 중단

● 일반시민 대상 선제검사 현황(홈페이지신청) (2020.10.8. 10시 서울시 일일상황보고 기준)

(단위 : 건)

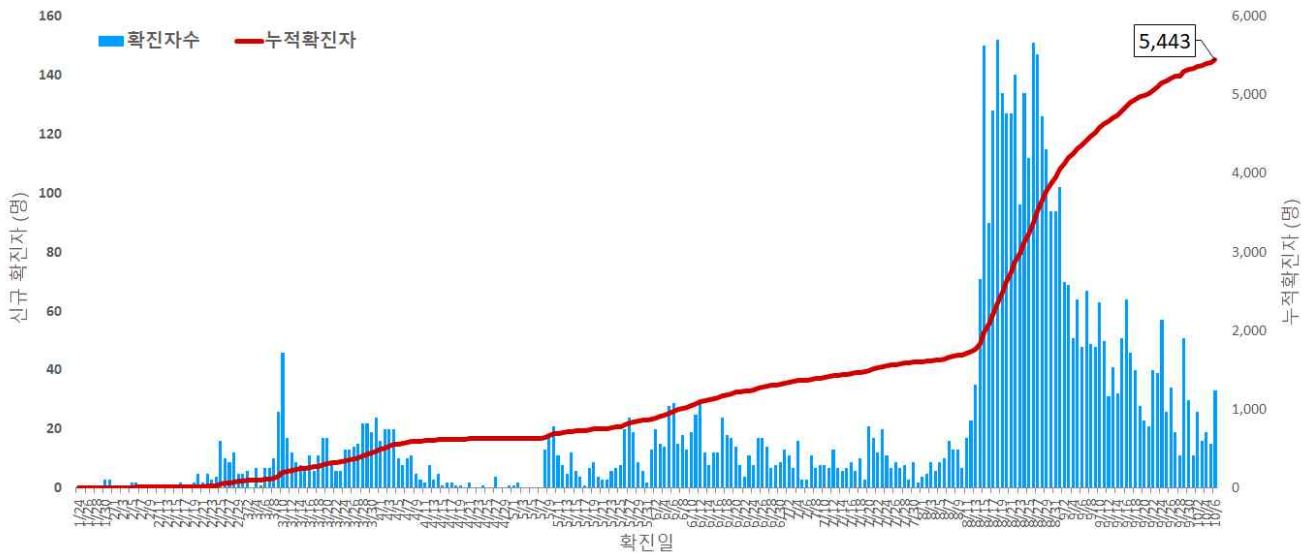
구분 (6.15.~)	총 누계	어린이	은평	서북	서울의료원	보라매	동부	서남	강남보건소 (유타)
누계	10,062	1,279	979	857	1,520	1,920	1,977	1,313	217
10.6.(화)	75	15	2	1	10	12	23	12	-

- 검사결과 : 6.15.~10.6.(음성 9,950, 기타35, 양성2-신규1, 밀접접촉1)

□ 발생 현황 (10.7. 0시 기준)

○ 확진자 일별 발생 추이 및 누적 현황

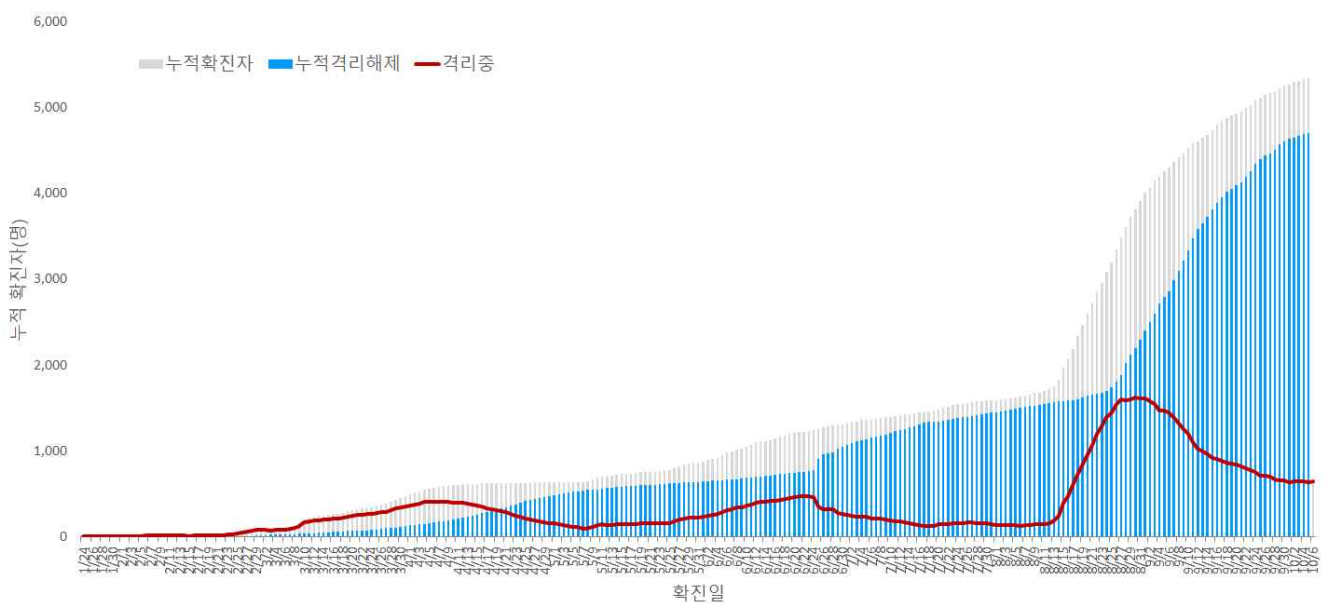
- 신규확진자 33명, 누적환자 총 5,443명



서울시 코로나19 신규 확진자 일별 발생추이 및 누적 현황(명, 보고일 기준)

○ 확진자 격리 현황

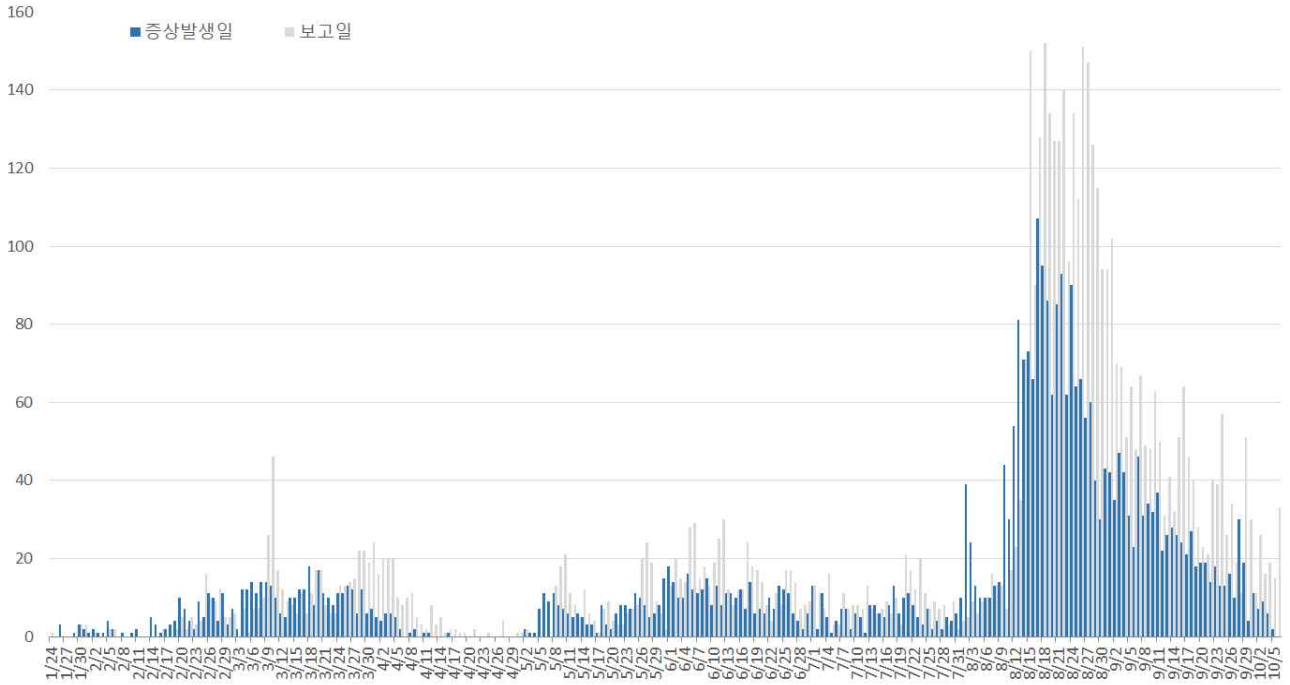
- 격리해제 4,736명(87.0%), 사망 61명(1.1%), 격리 중 646명(11.9%)



서울시 코로나19 누적 격리중 · 격리해제자 현황(명, 보고일 기준)

○ 증상발생일 및 확진일 기준 발생 추이

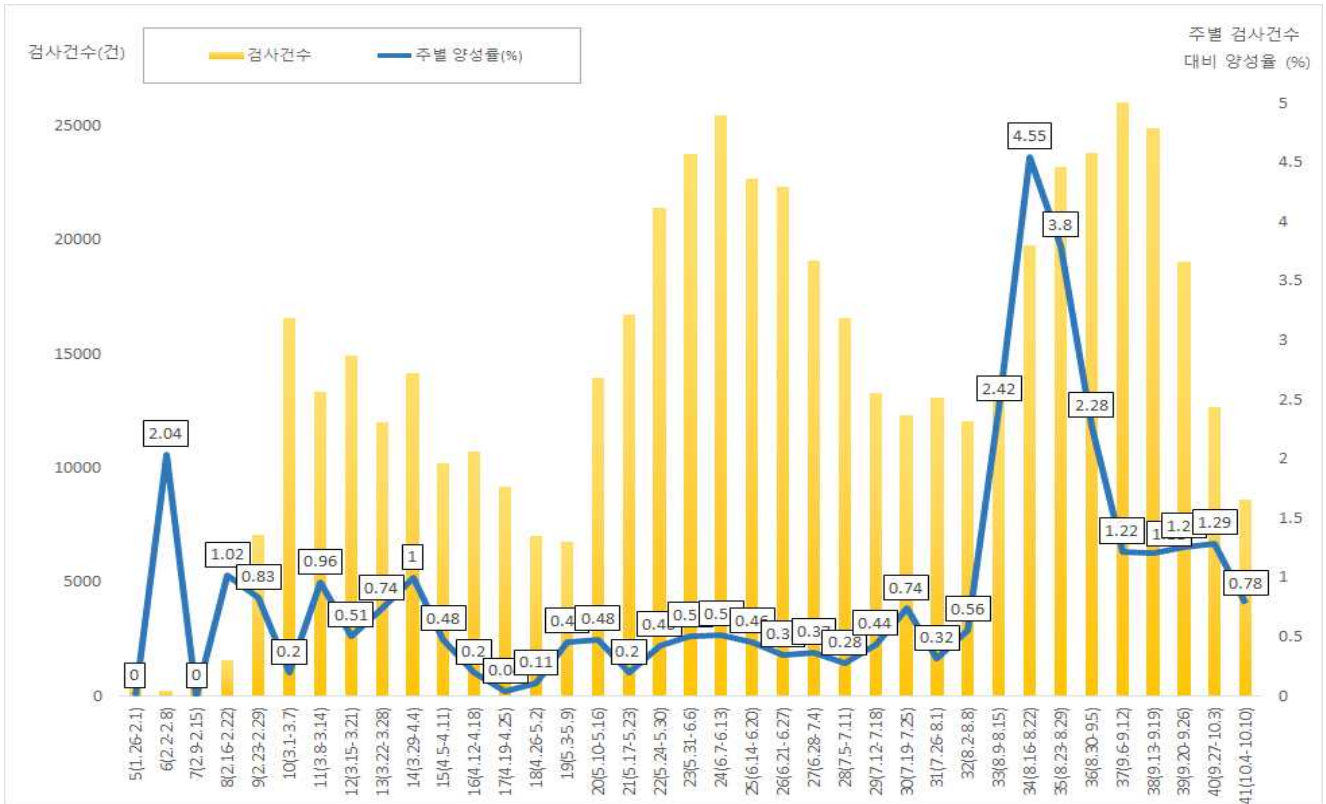
- 분석대상 증상발생일과 보고일이 모두 확인된 3,548명 (무증상 및 증상발생일 모름 등 1,895명 제외)



서울시 코로나19 확진자 일별 분포 현황

○ 주별 검사건수 및 확진환자 양성률

- 총 검사건수 531,023건 (금주 8,621건) 중 5,443명 확진, 총 검사수 대비 양성률 1.03%



서울시 코로나19 확진자 주별 검사현황 및 양성률

□ 인구학적 특성별 발생현황 (10.7. 0시 기준)

- (성별) 여성이 53.1%로 남성보다 높음
- (연령별) 확진자의 평균 연령은 48.7세(중위연령 52세, 범위 1-99세)로 20-50대가 57.8%이며, 사망 61명 (40대 1명, 50대 2명, 60대 3명, 70대 22명, 80세 이상 33명)임
 - 치명률 1.1% (80세 이상 15.1%)

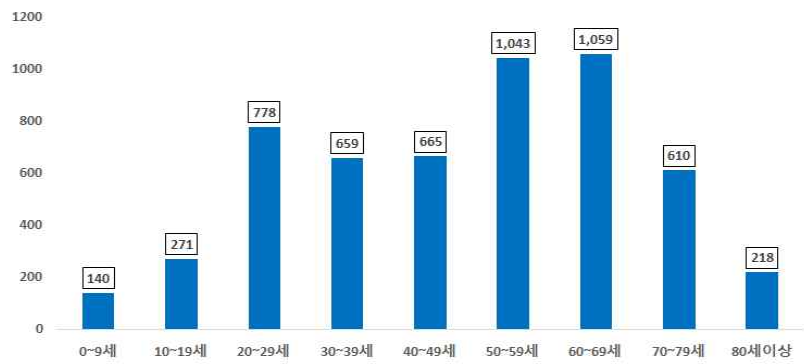
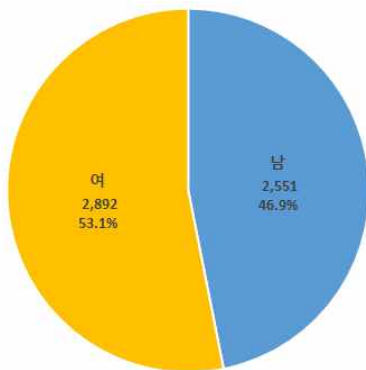
서울시 성별, 연령별 확진환자 퇴원, 입원, 사망 현황

(단위: 명, %)

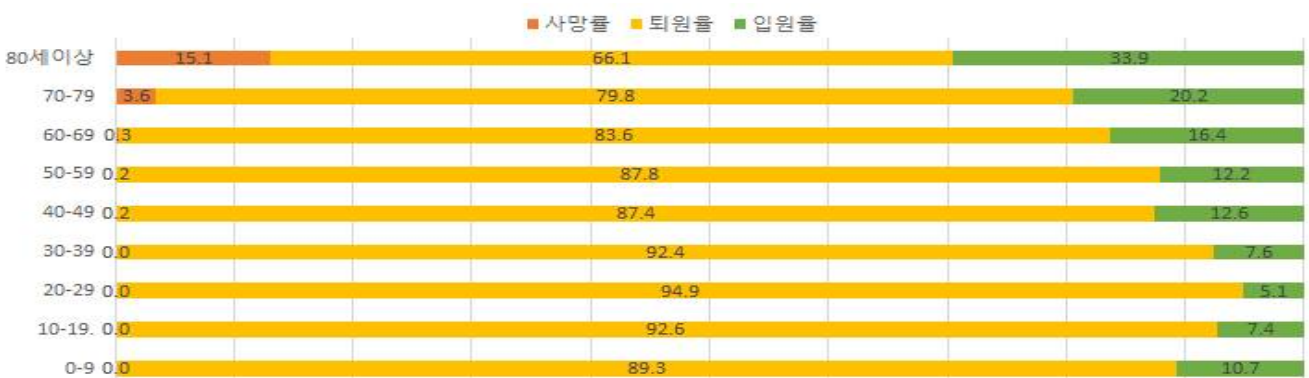
구분	확진자 (%)	장기 입원자 (%)	퇴원자 (%)	퇴원자 평균 입원일(일)	사망자	치명률(%)
계	5,443 (100.0)	1,316 (24.2)	4,736 (87.0)	17.4	61	1.1
성별	남성 2,551 (46.9)	660 (25.9)	2,182 (85.5)	17.8	33	1.3
	여성 2,892 (53.1)	656 (22.7)	2,554 (88.3)	17.1	28	1.0
연령	0-9 140 (2.5)	32 (22.9)	125 (89.3)	13.1	0	0.0
	10-19 271 (5.0)	43 (15.9)	251 (92.6)	15.4	0	0.0
	20-29 778 (14.3)	180 (23.1)	738 (94.9)	19.7	0	0.0
	30-39 659 (12.1)	141 (21.4)	609 (92.4)	16.9	0	0.0
	40-49 665 (12.2)	182 (27.4)	581 (87.4)	17.1	1	0.2
	50-59 1,043 (19.2)	259 (24.8)	916 (87.8)	17.2	2	0.2
	60-69 1,059 (19.5)	266 (25.1)	885 (83.6)	16.6	3	0.3
	70-79 610 (11.2)	156 (25.6)	487 (79.8)	18.2	22	3.6
80이상 218 (4.0)	57 (26.1)	144 (66.1)	20.5	33	15.1	

- ※ 치명률= 사망자수/확진자수 × 100
- ※ 평균 입원일= (퇴원자 입원일의 합계)/(전체 퇴원자수)
- ※ 장기입원자 = 입원 35일 이상 확진자
- ※ 질병관리본부 지침 9판(6.25.)에 따라 격리해제 기준이 완화되어 퇴원자수가 증가하였음

○ 성별·연령별 분포 현황



○ 연령별 확진자 치료현황



서울시 코로나19 연령별 확진자 치료 현황

□ 자치구별 발생현황(거주지 기준) (10.7. 0시 기준)

- 관악구 발생이 7.5%(407명)로 가장 높았으며, 송파구 6.3%(341명), 성북구 6.1%(334명), 노원구 5.7%(309명), 강서구 5.3%(287명) 순이었음
- 인구 10만명당 발생률은 전체 55.99명으로 관악구 81.44명, 성북구 75.60명, 도봉구 63.42명, 동작구 61.75명, 종로구 59.18명 순이었음

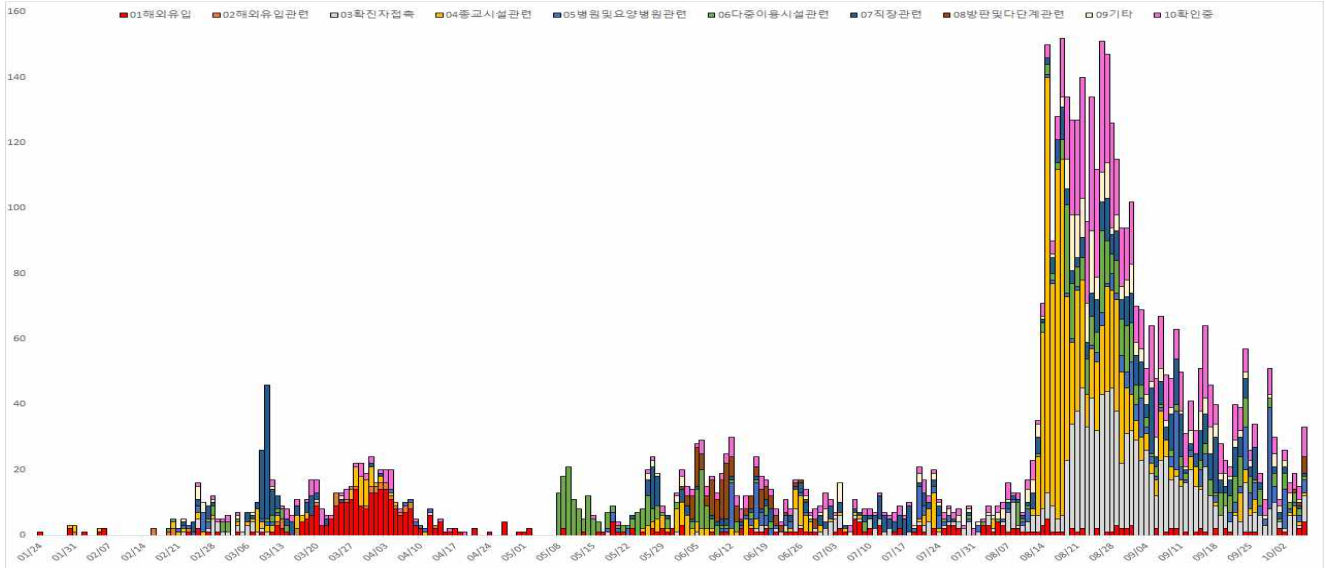
구분	누계		증가현황	발생률* (10만명당)
	(명)	(%)		
서울특별시	5,443	100	▲+33	55.99
종로구	89	1.6	-	59.18
중구	59	1.2	-	46.79
용산구	127	2.3	▲+1	55.35
성동구	124	2.3	▲+1	41.70
광진구	133	2.4	▲+2	38.05
동대문구	164	3.0	▲+6	47.45
종랑구	193	3.5	▲+2	48.93
성북구 ³⁾	334	6.1	-	75.60
강북구	151	2.8	▲+2	48.43
도봉구	209	3.8	▲+1	63.42
노원구 ⁴⁾	309	5.7	▲+2	58.42
은평구	251	4.6	-	52.34
서대문구	127	2.3	-	40.61
마포구	168	3.1	▲+1	44.87
양천구	181	3.3	-	39.52
강서구 ⁵⁾	287	5.3	-	48.90
구로구	188	3.5	-	46.41
금천구	95	1.7	-	40.90
영등포구	195	3.6	▲+1	52.23
동작구	244	4.5	-	61.75
관악구 ¹⁾	407	7.5	▲+5	81.44
서초구	200	3.7	▲+2	46.63
강남구	273	5.0	▲+2	50.44
송파구 ²⁾	341	6.3	▲+1	50.78
강동구	187	3.4	-	40.90
기타	407	7.5	▲+4	-

1) 관악구: 교회 57명(성북구사랑제일교회 14명, 왕성교회 18명, 만민중앙교회 13명), 직장 관련 54명, 다중이용시설 관련 40명 등
 2) 송파구: 교회 83명(성북구사랑제일교회 43명, 송파구교회 18명, 용인우리제일교회 12명), 직장관련 49명 등
 3) 성북구: 교회 152명(성북구사랑제일교회 142명), 다중이용시설 관련 37명, 해외유입관련 18명 등
 4) 노원구: 교회 139명(성북구사랑제일교회 82명, 노원구 빛가온교회 43명), 직장 관련 29명 등
 5) 강서구: 교회 48명(성북구사랑제일교회 14명), 직장 관련 45명, 병원 및 요양원 관련 37명 등
 ※ 인구 10만명당 발생률은 통계청에서 제공하는 2020년 행정구역별 주민등록 연앙인구를 기준으로 함.

□ 주요 감염경로별 발생 현황 (10.7. 0시 기준)

○ 8월 교회를 통한 지역집단발생 환자 증가

○ 주요 감염경로별 발생률은 종교시설 관련 20.7%(1,125명)가 가장 높았으며, 직장 관련 10.8%(590명), 다중이용시설 관련 10.0%(543명), 해외유입 7.7%(421명), 병원 및 요양원 5.7%(309명) 순이었음



서울시 코로나19 주요 감염경로별 발생현황

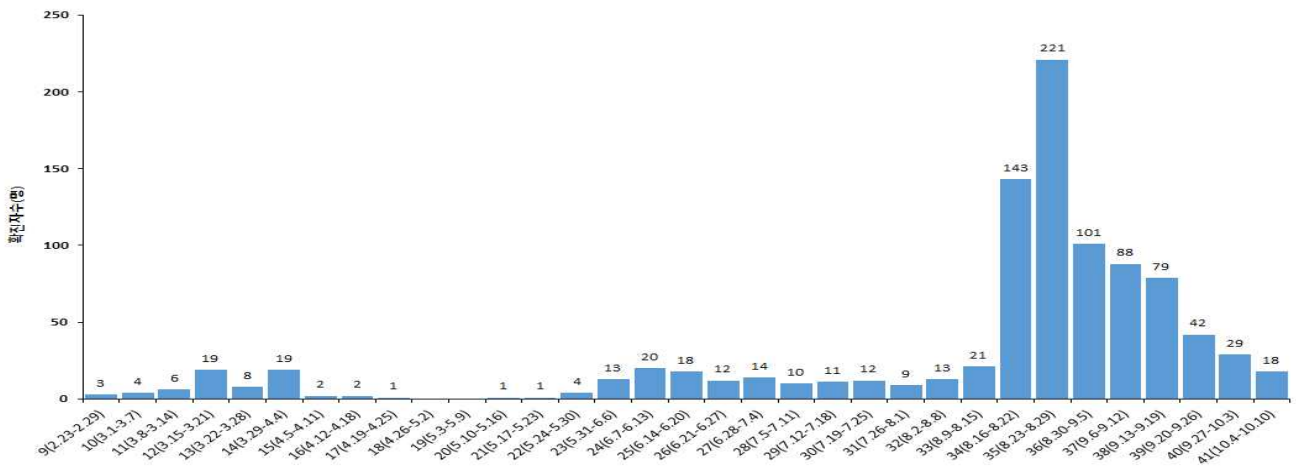
○ 감염경로 불분명 환자

서울시 감염경로 불분명 환자 분포 현황

(단위: 명)

구분	합계	성별		연령(세)								
		남	여	0-9	10-19	20-29	30-39	40-49	50-59	60-69	70-79	80이상
확진자	5,443	2,551	2,892	140	271	778	659	665	1,043	1,059	610	218
(%)	(100.0)	(46.9)	(53.1)	(2.6)	(5.0)	(14.3)	(12.1)	(12.2)	(19.2)	(19.5)	(11.1)	(4.0)
경로 불분명(%)	944	497	447	7	21	111	112	116	178	189	159	51
	(17.3)	(19.5)	(15.5)	(5.0)	(7.7)	(14.3)	(17.0)	(17.4)	(17.1)	(17.8)	(26.1)	(23.4)

※ 관악구 87건, 은평구 64건, 송파구 56건, 성북구 51건, 강남구 49건, 동작구 46건, 영등포구 44건, 중랑구 42건, 강서구 41건, 서초구 40건, 노원구 36건, 강동구 31건, 강북구 30건, 양천구 29건, 구로구 27건, 동대문구 26건, 성동구 25건, 용산구-마포구 23건, 광진구 21건, 서대문구 19건, 금천구 11건, 중구 10건, 종로구 9건 (기타 74건 제외)



서울시 코로나19 감염경로 불분명 확진자 주별 분포 현황(명, 확진일 기준)

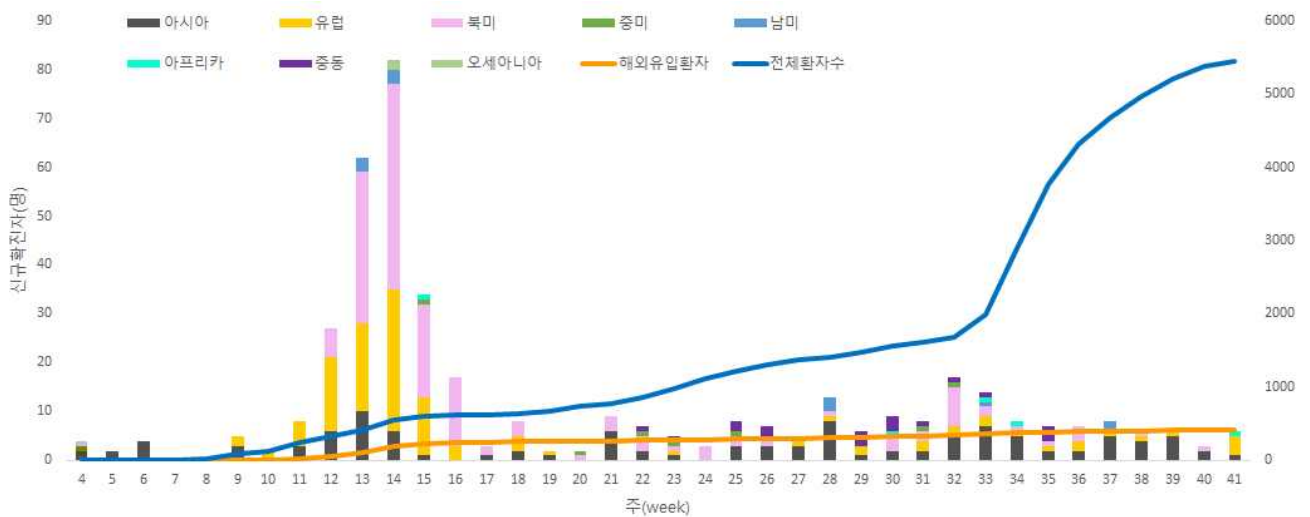
□ 해외 유입 현황 (10.7. 0시 기준)

- 해외유입 사례로 추정되는 누적 확진자수 421명(7.7%)
- 주요 국외유입 분포는 북미 37.1%, 유럽 26.6%, 아시아 25.9%순임

코로나19 해외유입 확진자 분포 현황

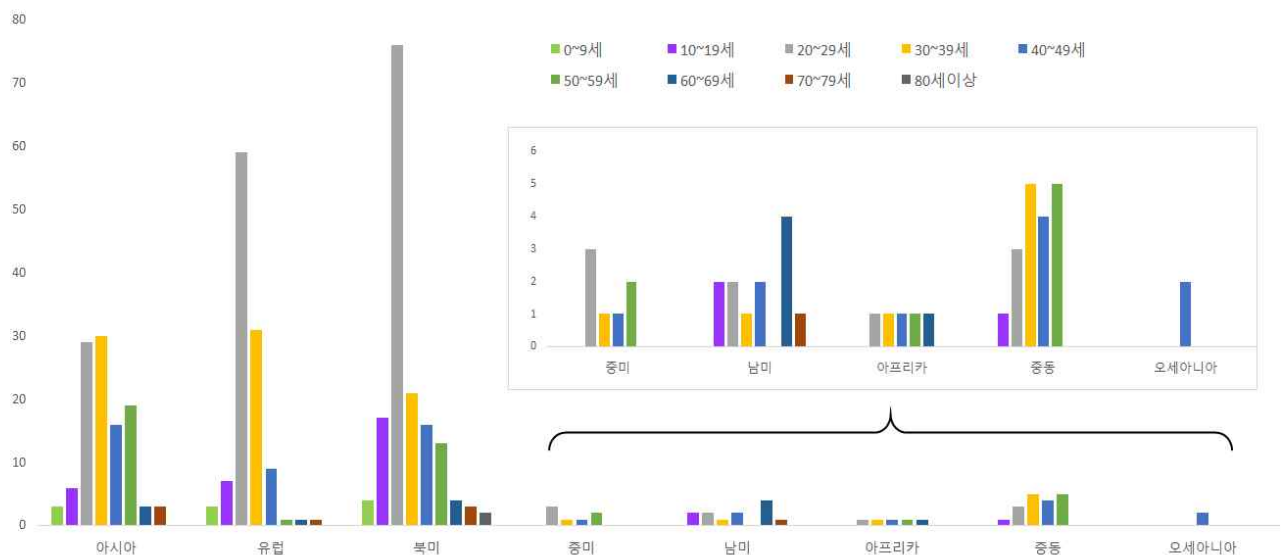
(단위: 명)

구분	아시아	유럽	북미	중미	남미	아프리카	중동	오세아니아	합계
누계	109	112	156	7	12	5	18	2	421
증가현황	▲+1	▲+2	-	-	-	▲+1	-	-	▲+4
백분율(%)	(25.9)	(26.5)	(37.1)	(1.7)	(2.9)	(1.2)	(4.2)	(0.5)	(100.0)



서울시 코로나19 신규·누적 해외유입 확진자 현황(명, 확진일 기준)

○ 연령별 해외유입 연령 분포 현황



서울시 코로나19 연령별 해외유입 확진자 현황(명, 확진일 기준)

□ 접촉자 관리 현황 (10.7. 0시 기준)

○ 서울시 관리 누적 접촉자는 67,497명으로, 그중 검사결과 양성으로 확진된 사례는 4.1%(2,790명)임

서울시 성별, 연령별 코로나19 접촉자 분포 현황

(단위: 명)

구분	합계	성별		연령(세)								
		남	여	0-9	10-19	20-29	30-39	40-49	50-59	60-69	70-79	80이상
누계 (%)	67,497 (100.0)	34,740 (51.5)	32,757 (48.5)	3,293 (4.8)	5,182 (7.7)	15,501 (23.0)	11,800 (17.5)	9,771 (14.5)	10,099 (15.0)	7,392 (11.0)	3,169 (4.6)	1,290 (1.9)
확진자 (%)	2,790 (4.1)	1,158 (3.3)	1,632 (5.0)	100 (3.0)	152 (2.9)	427 (2.8)	308 (2.6)	360 (3.7)	555 (5.5)	522 (7.1)	260 (8.2)	106 (8.2)

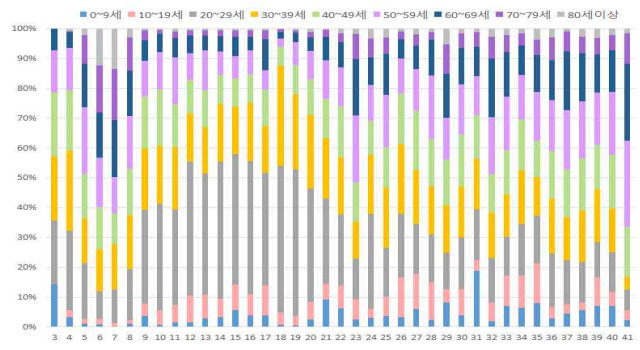
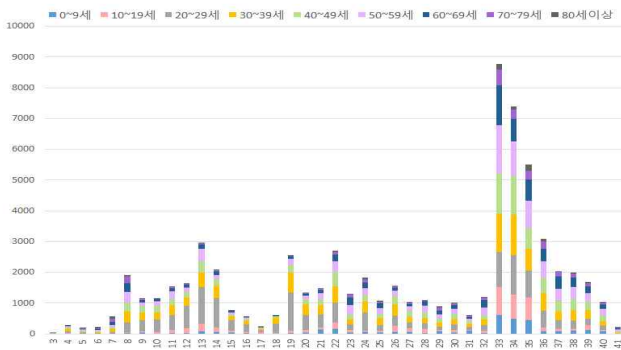
※ 접촉자 중 확진자수(명,%)는 질병보건통합관리시스템(is.cdc.go.kr)에 등록된 접촉자 데이터를 기준으로 함.

○ 주별 접촉자 발생 현황



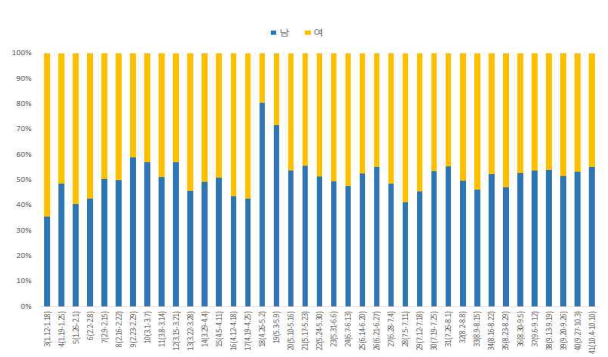
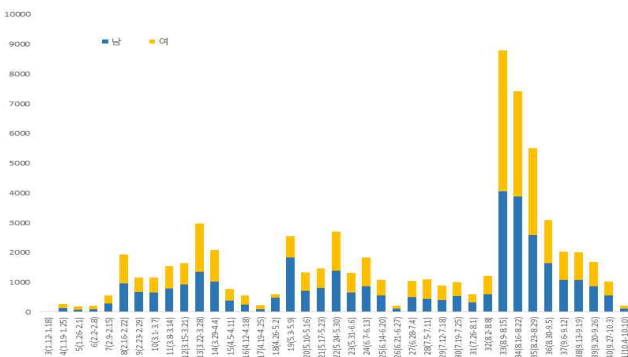
서울시 코로나19 주별 접촉자 현황 및 확진율(명, %, 최종접촉일 기준)

○ 연령별 접촉자 발생 현황



서울시 코로나19 연령별 분포(명, %, 최종접촉일 기준)

○ 성별 접촉자 발생 현황



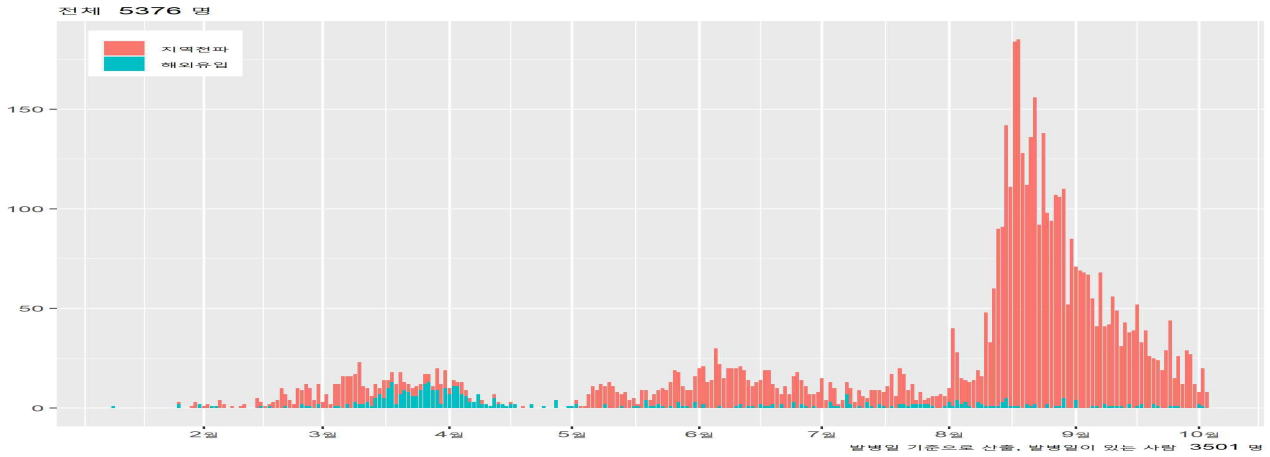
서울시 코로나19 성별 분포(명, %, 최종접촉일 기준)

□ 감염재생산수(Reproduction number)추이;R(t)

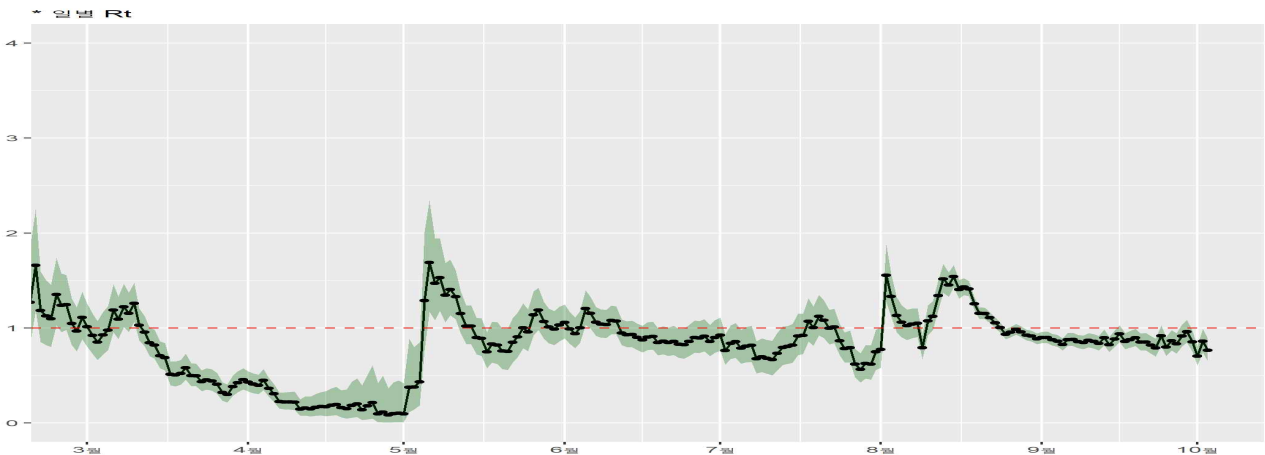
○ '20.10.5. 0시 기준 5,395명에 대해 증상발생일 기준 산출

(※ 증상발생일 없는 1,877명은 확진일 및 보고일로 대체함)

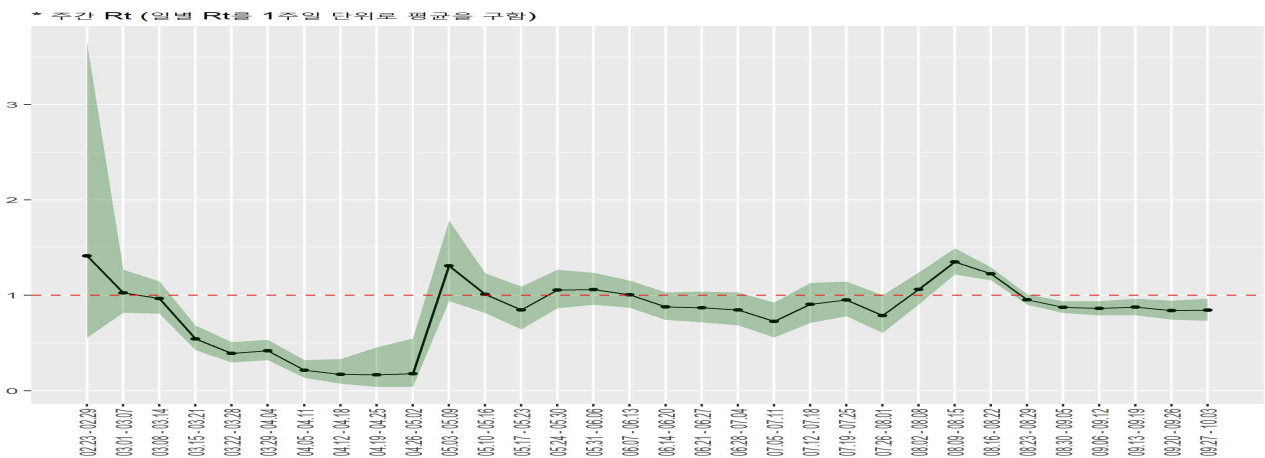
- 최근 교회 소모임, 방문판매업체 등 다양한 원인으로 지역감염이 확산되고 있으며, 36주~39주 환자발생 감소하여 R(t) 1이하 유지되나 R(t)는 감소경향 둔화됨 지속적인 강력한 방역체계 유지 필요함
- 감염재생산수 주별 변화; 34주 1.60(1.51-1.70) → 35주 1.09(1.03-1.15) → 36주 0.85(0.80-0.91) → 37주 0.77(0.70-0.83) → 38주 0.83(0.75-0.91) → 39주 0.81(0.72-0.90) → 40주 0.84(0.73-0.96)



서울시 코로나19 확진자 (명, 증상발생일 기준)



서울시 코로나19 일별 Rt (Cori 방법 이용, 각 점은 1일을 의미함)



서울시 코로나19 주별 Rt (일별 Rt의 주단위 평균)