

서울시 THE DAILY NEWS REVIEW - 152

(2020년 9월 29일 화요일)

코로나19 대응 주요 소식

발행일 2020.9.29.

발행처 서울시 공공보건의료재단 · 서울시 감염병관리지원단

발행인 김창보 · 최재필

홈페이지 www.seoulhealth.kr · www.scdc.or.kr

1. 발생 현황

신종 코로나바이러스감염증-19 상황판

| 구분 | 확진환자 현황 | | | | 자가격리자 현황 | | |
|-------------------|------------|-----------|------------|-----------|----------|--------|---------|
| | 확진자 | 격리 중 | 격리해제 | 사망자 | 계 | 감시 중 | 감시해제 |
| 서울시 ¹⁾ | 5,242 | 787 | 4,401 | 54 | 216,342 | 19,358 | 196,984 |
| 전국 ²⁾ | 23,699 | 1,822 | 21,470 | 407 | - | - | - |
| 전세계 ³⁾ | 33,273,720 | 9,216,685 | 23,056,480 | 1,000,555 | - | - | - |

1) 서울시의 경우, '서울시 코로나19 발생동향' '20.09.29. 0시 기준

2) 전국의 경우, '질병관리본부' '20.09.29. 0시 기준

3) 전 세계의 경우, '2019-nCoV Global Cases (by Johns Hopkins CSSE)' '20.09.29. 10시 기준

서울시 현황

서울특별시 공공보건의료재단

● 서울시 신규 확진환자 11명, 누적 확진환자는 총 5,242명

- 입원(격리)환자 787명, 격리해제 4,401명 / 질병관리본부 공식발표 확진환자 수는 5,242명(9.29. 0시 기준)

- 9월 29일 0시 기준, 우리나라 사망자는 총 407명으로 치명률은 1.72%이며, 서울시 사망자 54명

● 서울시 확진환자 구성 (2020.9.29. 0시 기준)

※ 확진일자는 서울시 기준이며, 추후 조정될 수 있음

| 확진일자 | 계 | 해외 접촉 관련 | 도봉구 다나 병원 | 관악구 삼모 스포츠 | 도봉구 에듀케이 케어센터 | 강남구 대우호텔 플러스 | 신도림 역사 관련 | 강남구 디아이 호텔 | 광진구 성경 모임 | 포구 그래머 자인모임 | 관악구 사랑의 어린이집 | 강남구 K보건 산업 | 강남구 신도 벤처위 | 영등포구 LG 트윈위 | 서대문구 세록스 병원 | 확진자 접촉 | 조사중 | 기타 |
|-----------|----|----------|-----------|------------|---------------|--------------|-----------|------------|-----------|-------------|--------------|------------|------------|-------------|-------------|--------|-----|----|
| 9월 28일(월) | 11 | - | 2 | - | - | - | - | - | - | - | - | - | - | - | - | 3 | 6 | - |
| 9월 27일(일) | 18 | - | - | 4 | 3 | 1 | 1 | 1 | - | - | - | - | - | - | - | 6 | 2 | - |
| 9월 26일(토) | 35 | 1 | - | 1 | 5 | | 5 | 4 | 3 | - | - | - | - | - | - | 7 | 8 | 1 |
| 9월 25일(금) | 25 | 1 | - | 1 | 1 | 1 | 1 | 1 | 2 | 2 | 1 | - | 1 | - | - | 7 | 2 | 4 |
| 9월 24일(목) | 54 | 1 | - | 1 | 13 | 1 | - | 4 | 3 | 1 | 5 | 1 | - | 1 | - | 13 | 8 | 2 |
| 9월 23일(수) | 25 | - | - | 4 | 1 | 2 | - | - | 5 | 1 | 1 | 1 | - | 1 | - | 4 | 3 | 2 |
| 9월 22일(화) | 40 | - | - | 2 | 2 | 2 | - | - | 5 | 1 | - | 1 | - | 3 | 2 | 5 | 8 | 9 |
| 9월 21일(월) | 39 | 1 | - | 4 | - | 1 | - | - | 1 | - | - | 2 | 1 | 1 | 2 | 6 | 10 | 10 |
| 9월 20일(일) | 23 | 2 | - | 1 | - | 1 | - | - | - | - | - | - | 1 | - | - | 7 | 4 | 7 |
| 9월 19일(토) | 28 | - | - | 3 | - | 3 | - | - | - | - | - | - | 1 | - | - | 6 | 9 | 6 |
| 9월 18일(금) | 37 | 2 | - | 1 | - | - | - | 1 | - | - | - | 2 | 9 | - | 2 | 7 | 4 | 9 |
| 9월 17일(목) | 45 | - | - | 2 | - | 3 | - | - | - | - | - | 2 | - | - | - | 12 | 12 | 14 |
| 9월 16일(수) | 63 | 1 | - | 1 | - | 2 | - | - | - | - | - | 7 | 2 | - | 4 | 18 | 24 | 4 |
| 9월 15일(화) | 49 | 1 | - | 1 | - | 2 | - | - | - | - | - | 5 | 1 | - | 5 | 13 | 11 | 10 |

● 서울시 주요 발생 원인별 현황 (2020.9.29. 0시 기준)

(단위: 명)

| 소 계 | 해외 접촉 관련 | 도봉구 다나 병원 | 관악구 삼모 스포츠센터 | 도봉구 예취케이터 | 강남구 대우빌더스 | 신도림 역사 관련 | 강남구 디와이 대입캠퍼스 | 동대문구 성경 모임 | 송파구 우리 교회 | 마포구 그래머 자모임 | 강남구 신도 밴드유아 | 관악구 사랑유아놀이집 | 서대문구 세브란스 병원 | 영등포구 LG 트윈타워 | 강남구 K보건 산업 | 종로구 청 관련 | 성북구 사랑제일교회 | 8·15 서울도심 집회 | 타시도 확진자 접촉자 | 기타 | 확진자 조사중 |
|-------|----------|-----------|--------------|-----------|-----------|-----------|---------------|------------|-----------|-------------|-------------|-------------|--------------|--------------|------------|----------|------------|--------------|-------------|-------|---------|
| 5,242 | 412 | 2 | 26 | 25 | 25 | 7 | 11 | 19 | 12 | 5 | 16 | 7 | 39 | 6 | 37 | 15 | 641 | 126 | 225 | 2,680 | 906 |

※ 역학조사서 기반 1차 분류 진행사항에 따라 변경가능, 이전 집단감염 및 산발사례는 기타에 포함

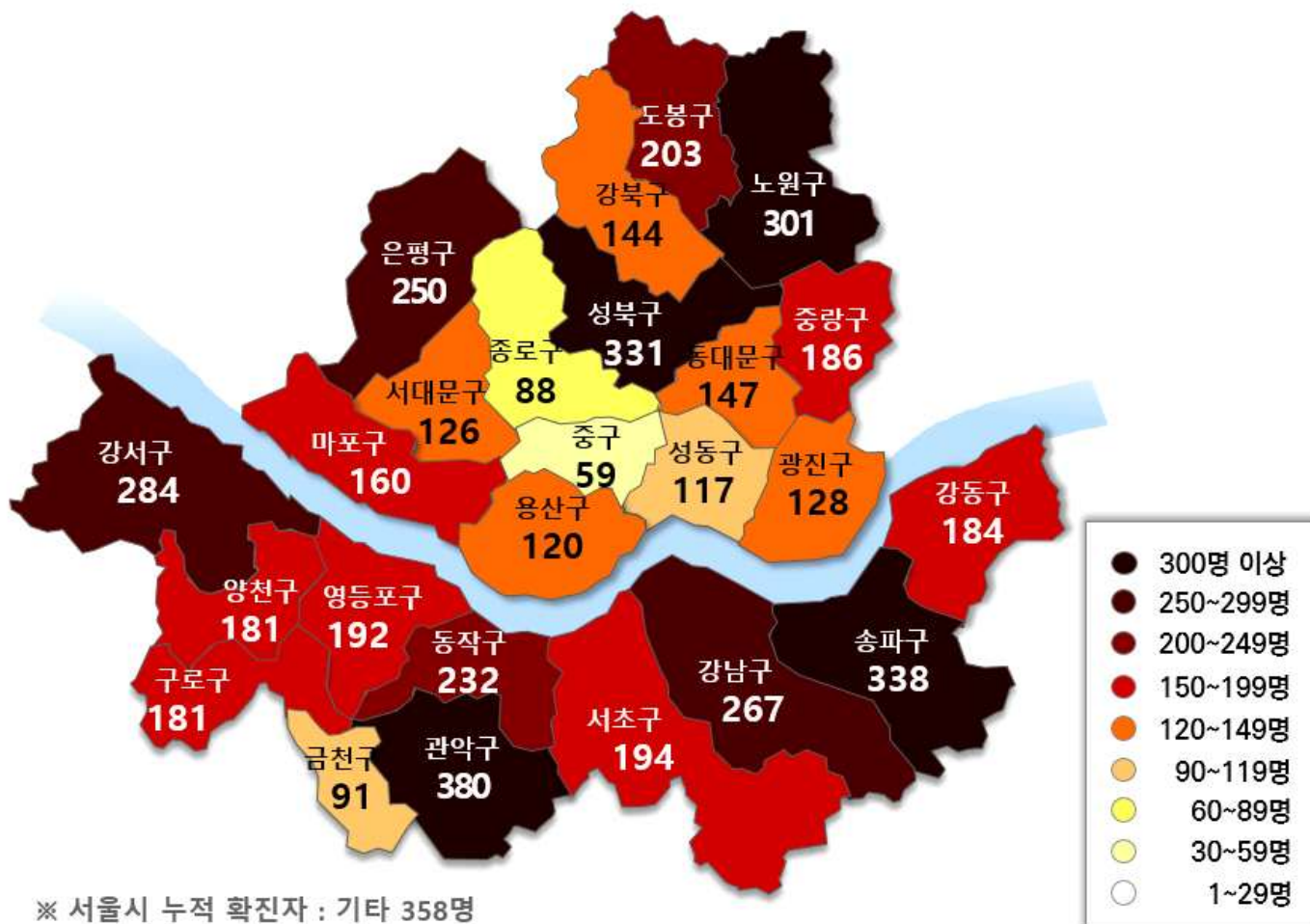
● 서울시 자치구별 확진환자 발생 현황

- 9월 29일 0시 기준, 서울시 전체 확진자는 총 5,242명임(거주지 기준으로 관악380, 송파338, 성북331, 노원301, 강서284, 강남267, 은평250, 동작232, 도봉203, 서초194, 영등포192, 중랑186, 강동184, 양천181, 구로181, 마포160, 동대문147, 강북144, 광진128, 서대문126, 용산120, 성동117, 금천91, 종로88, 중구59, 기타358(타시도 이관))

서울시 자치구별 코로나19 확진환자 분포 현황

(단위: 명)

| 구 분 | 종 로 | 중 구 | 용 산 | 성 동 | 광 진 | 동 대 문 | 중 랑 | 성 북 | 강 북 | 도 봉 | 노 원 | 은 평 | 서 대 문 | 마 포 | 양 천 | 강 서 | 구 로 | 금 천 | 영 등 포 | 동 작 | 관 악 | 서 초 | 강 남 | 송 파 | 강 동 | 기 타 | 계 |
|------|-----|-----|-----|-----|-----|-------|-----|-----|-----|-----|-----|-----|-------|-----|-----|-----|-----|-----|-------|-----|-----|-----|-----|-----|-----|-----|-------|
| 누 계 | 88 | 59 | 120 | 117 | 128 | 147 | 186 | 331 | 144 | 203 | 301 | 250 | 126 | 160 | 181 | 284 | 181 | 91 | 192 | 232 | 380 | 194 | 267 | 338 | 184 | 358 | 5,242 |
| 9/28 | - | - | - | - | - | 1 | - | 2 | - | 3 | - | 1 | - | - | - | - | - | - | 1 | 1 | 2 | - | - | - | - | - | 11 |



서울시 자치구별 확진자 발생 현황

● 서울시 전체 선별진료소 지정 현황 (2020.9.29. 10시 서울시 일일상황보고 기준)

(단위: 개소)

| 합계 | 자치구 | | | 의료기관 | | | | | 차량 이동식 | 이동검체 채취반 |
|----|-----|-------|------------|------|------|------|-------|------|-----------|-------------|
| | 소계 | 보건소 내 | 보건소 외(상담소) | 소계 | 국가지정 | 지역거점 | 국공립병원 | 민간병원 | | |
| 82 | 37 | 35 | 2 | 44 | 5 | 6 | 8 | 25 | 1 | 0 |

● 보건소 선별진료소 검체 검사 현황 (2020.9.29. 10시 서울시 일일상황보고 기준)

(단위 : 건)

| 구분 | 총 누계 | 주간 계 | 9.28.(월) | 9.27.(일) | 9.26.(토) | 9.25.(금) | 9.24.(목) | 9.23.(수) | 9.22.(화) |
|----|----------|--------|----------|----------|----------|----------|----------|----------|----------|
| 계 | 531,772 | 16,574 | 2,993 | 1,326 | 1,554 | 2,285 | 2,890 | 2,710 | 2,816 |
| 평균 | 21,270.9 | 2,368 | 119.7 | 53.0 | 62.2 | 91.4 | 115.6 | 108.4 | 112.6 |

● 의료기관 선별진료소 운영 현황 (2020.9.29. 10시 서울시 일일상황보고 기준)

(단위: 건)

| 구분 | 진료 | | 검체 검사 | | 비고 |
|-------|----------|---------|----------|---------|----|
| | 9.28.(월) | 누계 | 9.28.(월) | 누계 | |
| 계 | 417 | 227,213 | 416 | 181,986 | |
| 국가지정 | 124 | 35,997 | 123 | 27,947 | |
| 지역거점 | 19 | 31,245 | 19 | 27,377 | |
| 국공립병원 | 192 | 29,914 | 192 | 28,679 | |
| 민간병원 | 82 | 130,057 | 82 | 97,983 | |

● 차량이동식(Drive-Thru) 선별진료소 운영 현황 (2020.9.29. 10시 서울시 일일상황보고 기준)

(단위: 건)

| 구분 | 9.28.(월) | | | 누계 | | | 비고 |
|--------|----------|------|------|--------|--------|------|------|
| | 진료인원 | 검사인원 | 양성건수 | 진료인원 | 검사인원 | 양성건수 | |
| 계 | 28 | 28 | 0 | 12,033 | 10,607 | 8 | |
| 이대서울병원 | 28 | 28 | 0 | 6,817 | 6,802 | 5 | 자체운영 |
| 구 소방학교 | - | - | - | 1,814 | 1,379 | 2 | 운영중단 |
| 은평병원 | - | - | - | 896 | 782 | 0 | |
| 잠실주경기장 | - | - | - | 2,506 | 1,644 | 1 | |

※ 은평병원, 잠실주경기장 4.27.(월)부터 운영 중단

※ 구 소방학교 '20.5.8.(금)부터 운영 중단 ⇒ '20.5.15.(금) 운영 재개 ⇒ '20.5.22.(금) 운영 중단

● 일반시민 대상 선제검사(홈페이지신청) (2020.9.29. 10시 서울시 일일상황보고 기준)

(단위 : 건)

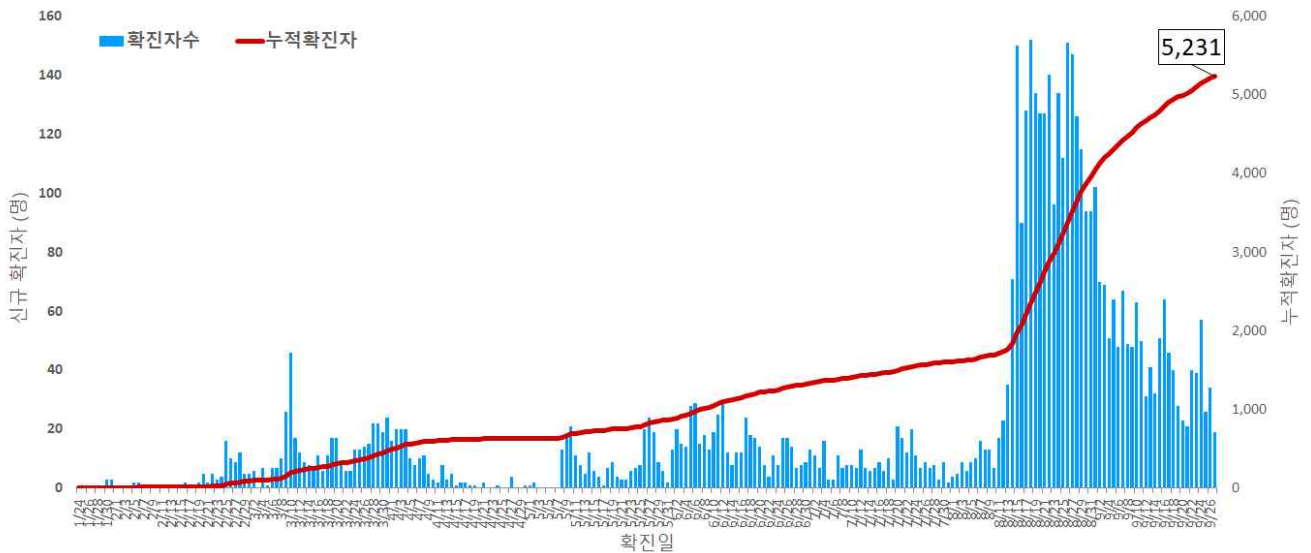
| 구분 (6.15.~) | 총누계 | 어린이 | 은평 | 서북 | 서울의료원 | 보라매 | 동부 | 서남 | 강남보건소 (유타) |
|----------------|-------|-------|-----|-----|-------|-------|-------|-------|---------------|
| 누계 | 9,442 | 1,177 | 927 | 830 | 1,417 | 1,818 | 1,845 | 1,211 | 217 |
| 9.28.(월) | 203 | 27 | 25 | 16 | 30 | 33 | 39 | 33 | - |

- 검사결과 : 6.15.~9.25.(음성 9,206, 기타31, 양성2-신규1,밀접접촉1)

□ 발생 현황 (9.28. 0시 기준)

○ 확진자 일별 발생 추이 및 누적 현황

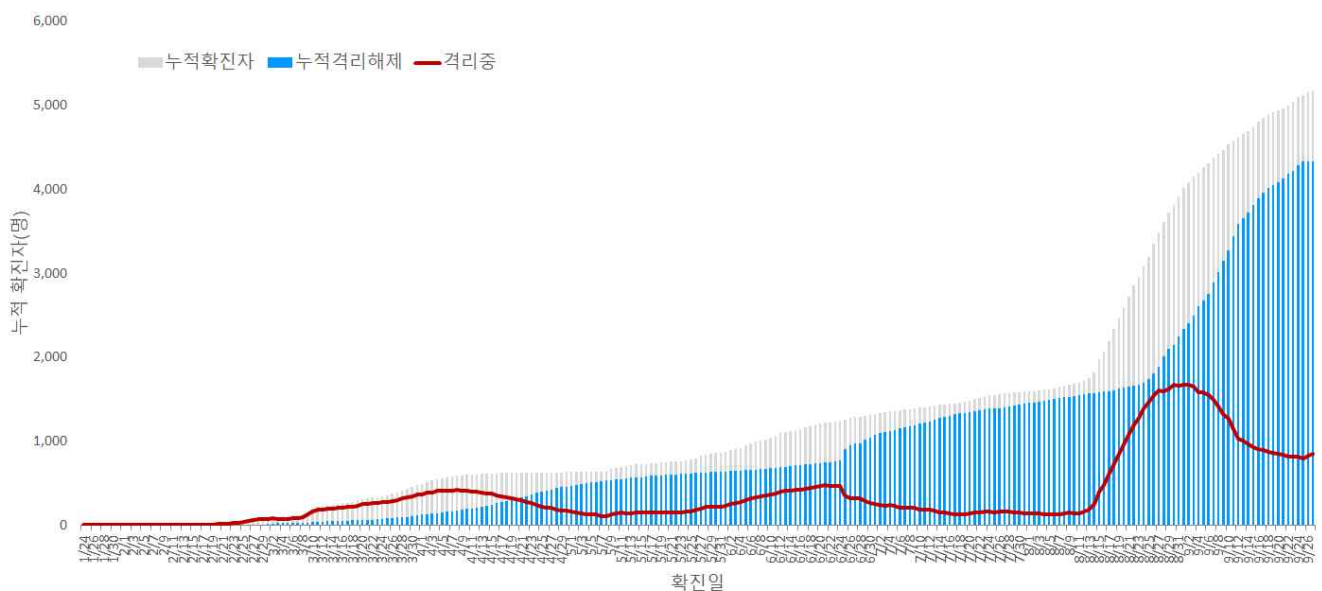
- 신규확진자 19명, 누적환자 총 5,231명



서울시 코로나19 신규 확진자 일별 발생추이 및 누적 현황(명, 보고일 기준)

○ 확진자 격리 현황

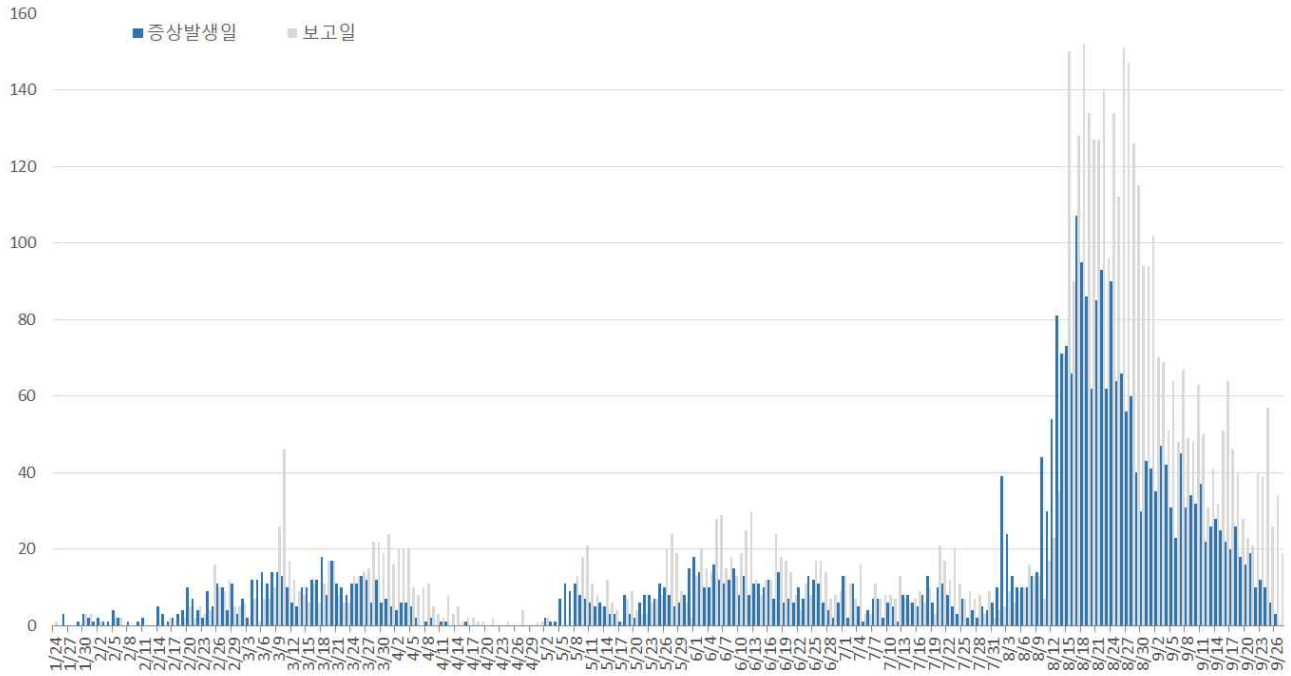
- 격리해제 4,330명(82.8%), 사망 54명(1.0%), 격리 중 847명(16.2%)



서울시 코로나19 누적 격리중 · 격리해제자 현황(명, 보고일 기준)

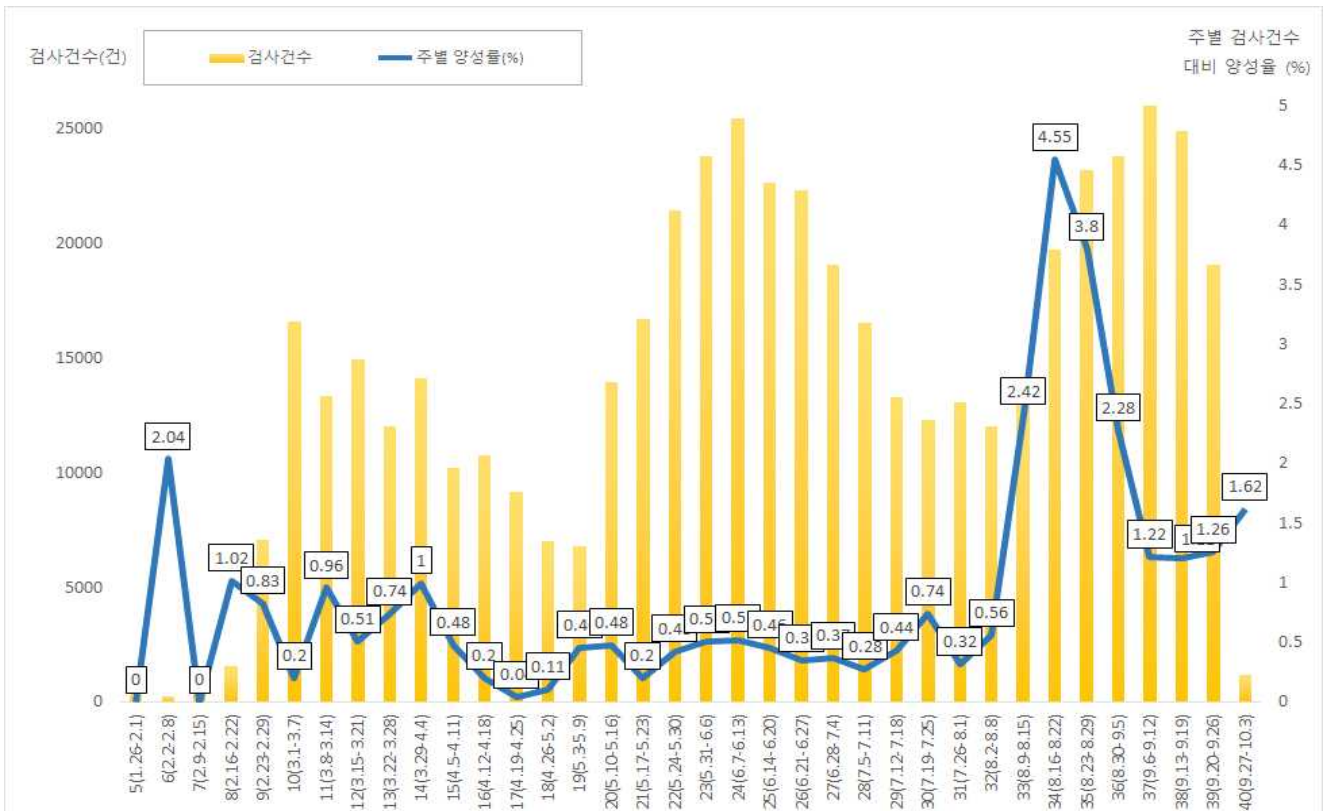
○ 증상발생일 및 확진일 기준 발생 추이

- 분석대상 증상발생일과 보고일이 모두 확인된 3,407명 (무증상 및 증상발생일 모름 등 1,824명 제외)



○ 주별 검사건수 및 확진환자 양성률

- 총 검사건수 511,600건 (금주 1,174건) 중 5,231명 확진, 총 검사수 대비 양성률 1.02%



서울시 코로나19 확진자 주별 검사현황 및 양성률

□ 인구학적 특성별 발생현황 (9.28. 0시 기준)

- (성별) 여성이 53.7%로 남성보다 높음
- (연령별) 확진자의 평균 연령은 48.5세(중위연령 52세, 범위 1-99세)로 20-50대가 58.2%이며, 사망 54명(40대 1명, 50대 2명, 60대 1명, 70대 19명, 80세 이상 31명)임
 - 치명률 1.0% (80세 이상 14.8%)

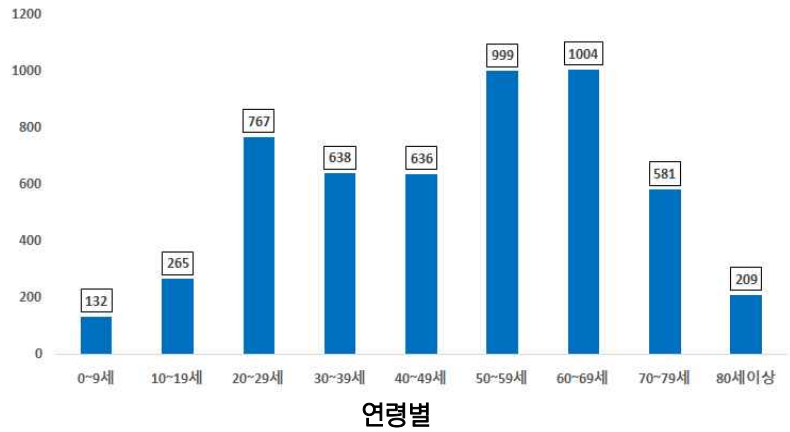
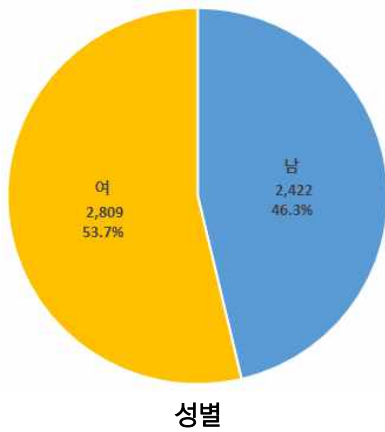
서울시 성별, 연령별 확진환자 퇴원, 입원, 사망 현황

(단위: 명, %)

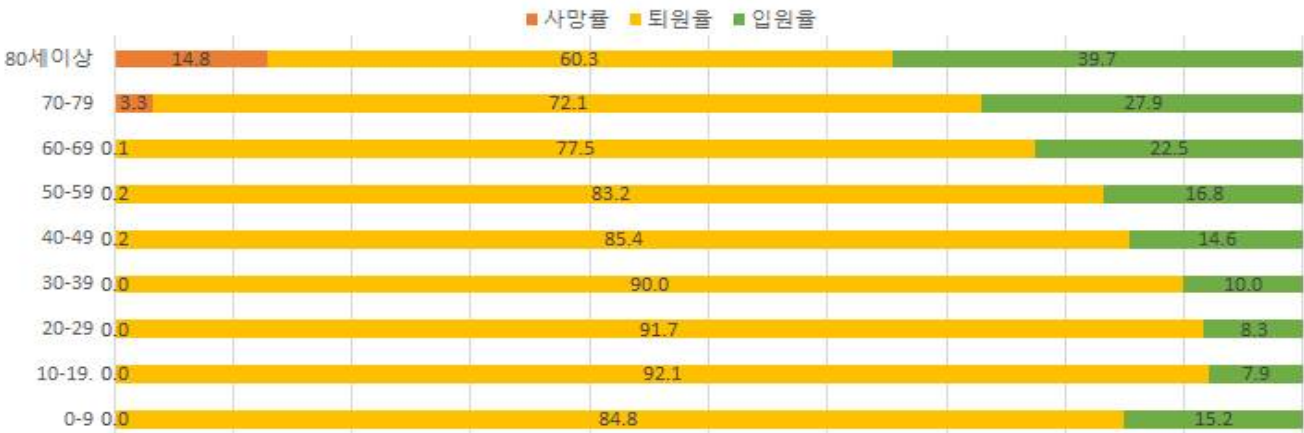
| 구분 | 확진자 (%) | 장기 입원자 (%) | 퇴원자 (%) | 퇴원자 평균 입원일(일) | 사망자 | 치명률(%) | |
|----|---------------|--------------|--------------|---------------|------|--------|------|
| 계 | 5,231 (100.0) | 1,052 (20.1) | 4,330 (82.8) | 17.7 | 54 | 1.0 | |
| 성별 | 남성 | 2,422 (46.3) | 505 (20.9) | 1,992 (82.2) | 18.1 | 28 | 1.2 |
| | 여성 | 2,809 (53.7) | 547 (19.5) | 2,338 (83.2) | 17.5 | 26 | 0.9 |
| 연령 | 0-9 | 132 (2.5) | 19 (14.4) | 112 (84.8) | 13.3 | 0 | 0.0 |
| | 10-19 | 265 (5.1) | 31 (11.7) | 244 (92.1) | 16.4 | 0 | 0.0 |
| | 20-29 | 767 (14.7) | 159 (20.7) | 703 (91.7) | 20.0 | 0 | 0.0 |
| | 30-39 | 638 (12.2) | 119 (18.7) | 574 (90.0) | 17.4 | 0 | 0.0 |
| | 40-49 | 636 (12.2) | 150 (23.6) | 543 (85.4) | 17.9 | 1 | 0.2 |
| | 50-59 | 999 (19.1) | 198 (19.8) | 831 (83.2) | 17.5 | 2 | 0.2 |
| | 60-69 | 1,004 (19.2) | 194 (19.3) | 778 (77.5) | 16.7 | 1 | 0.1 |
| | 70-79 | 581 (11.1) | 127 (21.9) | 419 (72.1) | 17.9 | 19 | 3.3 |
| | 80이상 | 209 (3.9) | 55 (26.3) | 126 (60.3) | 20.5 | 31 | 14.8 |

- ※ 치명률= 사망자수/확진자수 × 100
- ※ 평균 입원일= (퇴원자 입원일의 합계)/(전체 퇴원자수)
- ※ 장기입원자 = 입원 35일 이상 확진자
- ※ 질병관리본부 지침 9판(6.25.)에 따라 격리해제 기준이 완화되어 퇴원자수가 증가하였음

○ 성별·연령별 분포 현황



○ 연령별 확진자 치료현황



서울시 코로나19 연령별 확진자 치료 현황

□ 자치구별 발생현황(거주지 기준) (9.28. 0시 기준)

- 관악구 발생이 7.2%(378명)로 가장 높았으며, 송파구 6.5%(338명), 성북구 6.3%(329명), 노원구 5.8%(301명), 강서구 5.4%(284명) 순이었음
- 인구 10만명당 발생률은 전체 53.81명으로 관악구 75.64명, 성북구 74.47명, 도봉구 60.69명, 종로구 58.52명, 동작구 58.46명 순이었음

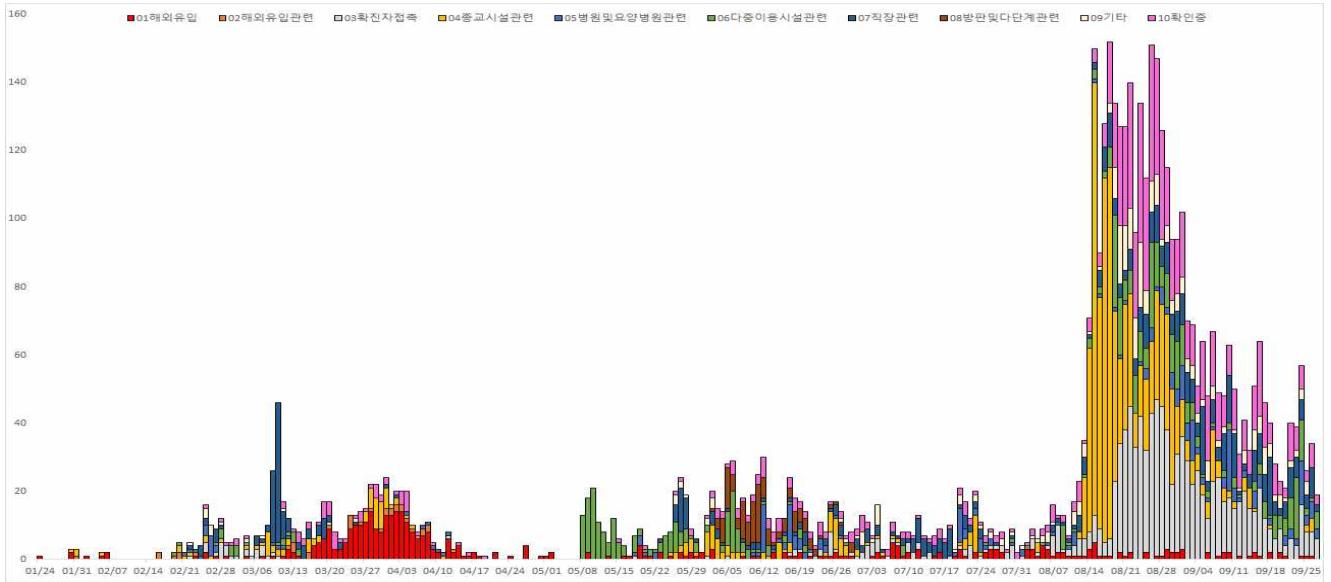
| 구분 | 누계 | | 증가현황 | 발생률* (10만명당) |
|-------------------|-------|-----|------|-----------------|
| | (명) | (%) | | |
| 서울특별시 | 5,231 | 100 | ▲+19 | 53.81 |
| 종로구 | 88 | 1.6 | - | 58.52 |
| 중구 | 59 | 1.1 | - | 46.79 |
| 용산구 | 120 | 2.3 | ▲+2 | 52.30 |
| 성동구 | 117 | 2.2 | - | 39.34 |
| 광진구 | 128 | 2.4 | ▲+1 | 36.62 |
| 동대문구 | 146 | 2.8 | ▲+1 | 42.25 |
| 종랑구 | 186 | 3.6 | - | 47.16 |
| 성북구 ³⁾ | 329 | 6.3 | - | 74.47 |
| 강북구 | 144 | 2.8 | - | 46.19 |
| 도봉구 | 200 | 3.8 | ▲+3 | 60.69 |
| 노원구 ⁴⁾ | 301 | 5.8 | - | 56.91 |
| 은평구 | 249 | 4.8 | ▲+1 | 51.93 |
| 서대문구 | 126 | 2.4 | ▲+1 | 40.29 |
| 마포구 | 160 | 3.1 | - | 42.74 |
| 양천구 | 181 | 3.5 | - | 39.52 |
| 강서구 ⁵⁾ | 284 | 5.4 | - | 48.39 |
| 구로구 | 181 | 3.5 | ▲+2 | 44.68 |
| 금천구 | 91 | 1.7 | - | 39.18 |
| 영등포구 | 191 | 3.7 | ▲+2 | 51.16 |
| 동작구 | 231 | 4.4 | ▲+1 | 58.46 |
| 관악구 ¹⁾ | 378 | 7.2 | ▲+1 | 75.64 |
| 서초구 | 194 | 3.7 | - | 45.23 |
| 강남구 | 267 | 5.1 | ▲+2 | 49.33 |
| 송파구 ²⁾ | 338 | 6.5 | ▲+1 | 50.33 |
| 강동구 | 184 | 3.5 | ▲+1 | 40.25 |
| 기타 | 358 | 6.8 | - | |

1) 관악구: 교회 57명(성북구사랑제일교회 14명, 왕성교회 18명, 만민중앙교회 13명), 직장 관련 54명, 다중이용시설 관련 34명 등
 2) 송파구: 교회 83명(성북구사랑제일교회 43명, 송파구교회 18명, 용인우리제일교회 12명), 직장관련 49명 등
 3) 성북구: 교회 152명(성북구사랑제일교회 142명), 다중이용시설 관련 37명, 해외유입관련 18명 등
 4) 노원구: 교회 139명(성북구사랑제일교회 82명, 노원구 빛가온교회 43명), 직장 관련 29명 등
 5) 강서구: 직장 관련 44명, 병원 및 요양원 관련 37명, 교회 48명(성북구사랑제일교회 14명) 등
 ※ 인구 10만명당 발생률은 통계청에서 제공하는 2020년 행정구역별 주민등록 연앙인구를 기준으로 함.

□ 주요 감염경로별 발생 현황 (9.28. 0시 기준)

○ 8월 교회를 통한 지역집단발생 환자 증가

○ 주요 감염경로별 발생률은 종교시설 관련 21.4%(1,118명)가 가장 높았으며, 직장 관련 11.1%(581명), 다중이용시설 관련 10.0%(522명), 해외유입 7.9%(412명), 병원 및 요양원 4.8%(250명) 순이었음



서울시 코로나19 주요 감염경로별 발생현황

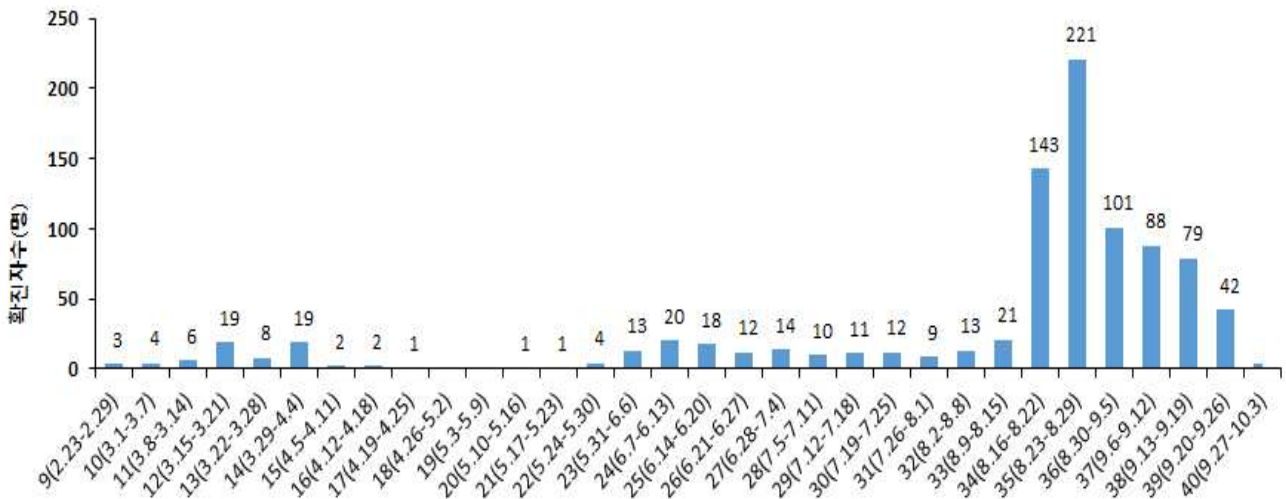
○ 감염경로 불분명 환자

서울시 감염경로 불분명 환자 분포 현황

(단위: 명)

| 구분 | 합계 | 성별 | | 연령(세) | | | | | | | | |
|-----------|---------|--------|--------|-------|-------|--------|--------|--------|--------|--------|--------|--------|
| | | 남 | 여 | 0-9 | 10-19 | 20-29 | 30-39 | 40-49 | 50-59 | 60-69 | 70-79 | 80이상 |
| 확진자 | 5,231 | 2,422 | 2,809 | 132 | 265 | 767 | 638 | 636 | 999 | 1,004 | 581 | 209 |
| (%) | (100.0) | (46.3) | (53.7) | (2.5) | (5.1) | (14.7) | (12.2) | (12.2) | (19.1) | (19.2) | (11.1) | (3.9) |
| 경로 불분명(%) | 900 | 475 | 425 | 7 | 21 | 111 | 105 | 108 | 169 | 181 | 149 | 49 |
| | (17.2) | (19.6) | (15.1) | (5.3) | (7.9) | (14.5) | (16.5) | (17.0) | (16.9) | (18.0) | (25.6) | (23.4) |

※ 종로 9건, 금천·중구 10건, 광진·서대문 19건, 동대문 21건, 용산 22건, 마포 23건, 성동 24건, 구로 25건, 도봉 28건, 강동·양천 29건, 강북 30건, 노원 34건, 중랑 37건, 서초 38건, 강서 41건, 동작·영등포 42건, 강남 47건, 성북 49건, 송파 54건, 은평 63건, 관악 83건 (기타 72건 제외)



서울시 코로나19 감염경로 불분명 확진자 주별 분포 현황(명, 확진일 기준)

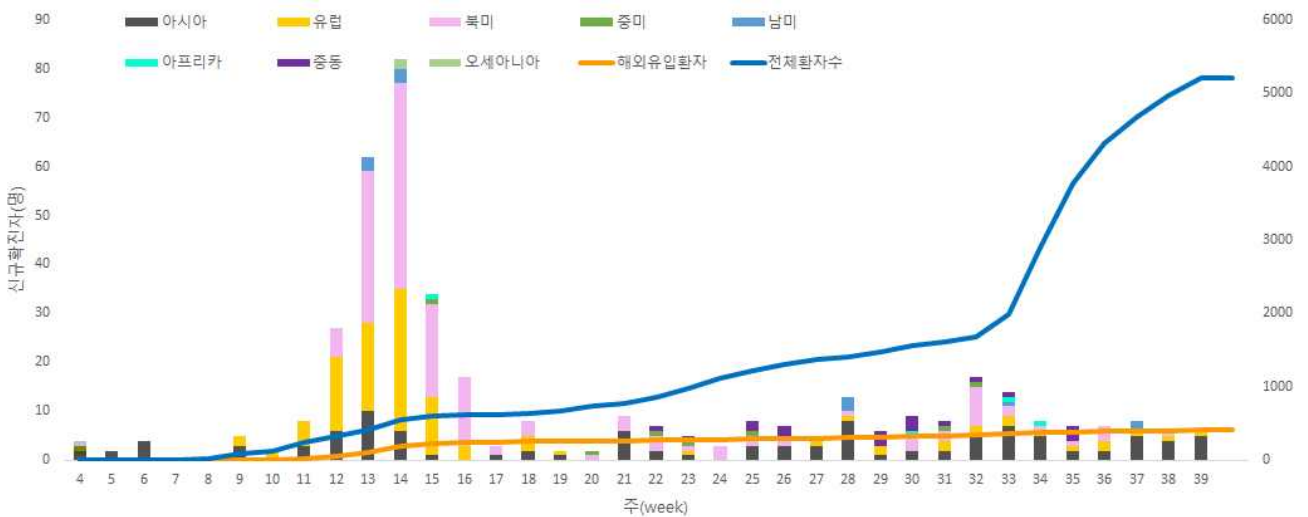
□ 해외 유입 현황 (9.28. 0시 기준)

- 해외유입 사례로 추정되는 누적 확진자수 412명(7.9%)
- 주요 국외유입 분포는 북미 37.6%, 유럽 26.2%, 아시아 25.7%순임

코로나19 해외유입 확진자 분포 현황

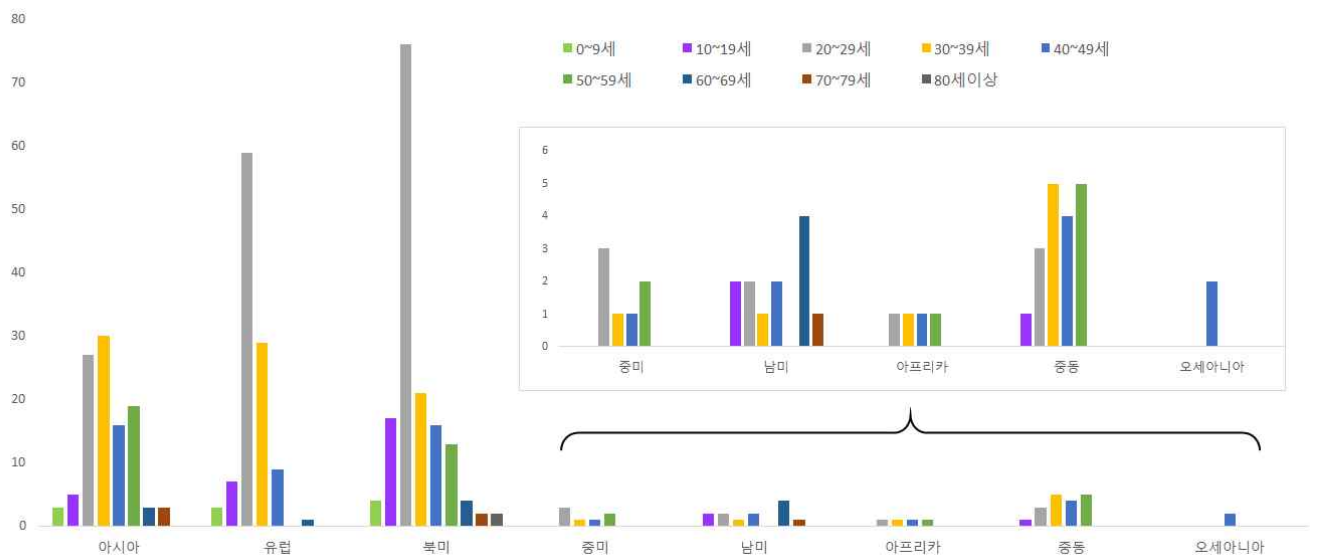
(단위: 명)

| 구분 | 아시아 | 유럽 | 북미 | 중미 | 남미 | 아프리카 | 중동 | 오세아니아 | 합계 |
|--------|--------|--------|--------|-------|-------|-------|-------|-------|---------|
| 누계 | 106 | 108 | 155 | 7 | 12 | 4 | 18 | 2 | 412 |
| 증가현황 | - | - | - | - | - | - | - | - | - |
| 백분율(%) | (25.7) | (26.2) | (37.6) | (1.7) | (2.9) | (1.0) | (4.4) | (0.5) | (100.0) |



서울시 코로나19 신규·누적 해외유입 확진자 현황(명, 확진일 기준)

○ 연령별 해외유입 연령 분포 현황



서울시 코로나19 연령별 해외유입 확진자 현황(명, 확진일 기준)

□ 접촉자 관리 현황 (9.28. 0시 기준)

○ 서울시 관리 누적 접촉자는 65,659명으로, 그중 검사결과 양성으로 확진된 사례는 3.5%(2,274명)임

서울시 성별, 연령별 코로나19 접촉자 분포 현황

(단위: 명)

| 구분 | 합계 | 성별 | | 연령(세) | | | | | | | | |
|---------|-------------------|------------------|------------------|----------------|----------------|------------------|------------------|-----------------|-----------------|-----------------|----------------|----------------|
| | | 남 | 여 | 0-9 | 10-19 | 20-29 | 30-39 | 40-49 | 50-59 | 60-69 | 70-79 | 80이상 |
| 누계 (%) | 65,659 (100.0) | 33,761 (51.4) | 31,898 (48.6) | 3,175 (4.8) | 5,124 (7.8) | 15,289 (23.3) | 11,523 (17.5) | 9,458 (14.4) | 9,688 (14.8) | 7,093 (10.8) | 3,056 (4.7) | 1,253 (1.9) |
| 확진자 (%) | 2,274 (3.5) | 925 (2.7) | 1,349 (4.2) | 70 (2.2) | 137 (2.7) | 380 (2.5) | 262 (2.3) | 289 (3.1) | 448 (4.6) | 397 (5.6) | 202 (6.6) | 89 (7.1) |

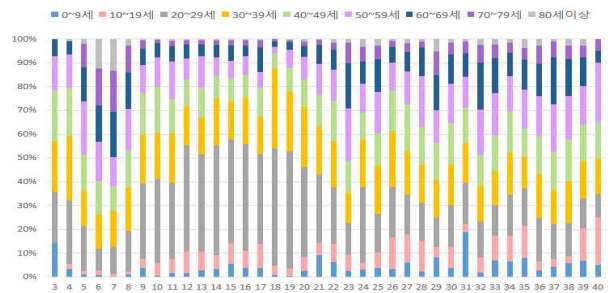
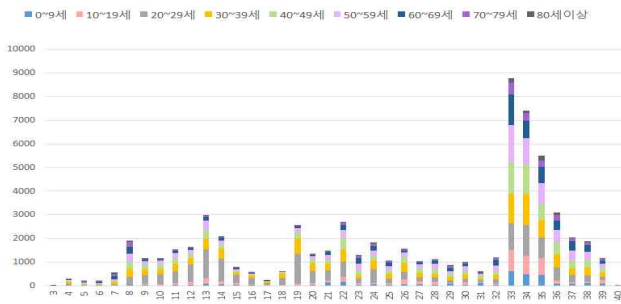
※ 접촉자 중 확진자수(명,%)는 질병보건통합관리시스템(is.cdc.go.kr)에 등록된 접촉자 데이터를 기준으로 함.

○ 주별 접촉자 발생 현황



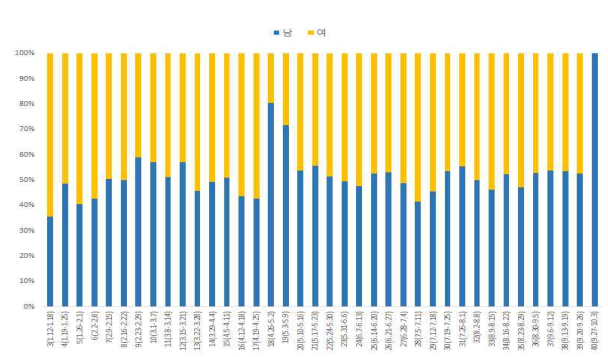
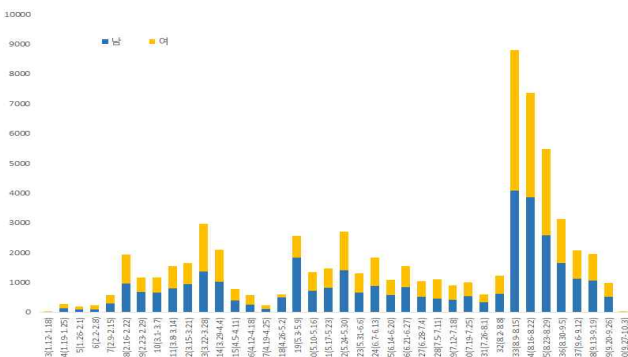
서울시 코로나19 주별 접촉자 현황 및 확진율(명, %, 최종접촉일 기준)

○ 연령별 접촉자 발생 현황



서울시 코로나19 연령별 분포(명, %, 최종접촉일 기준)

○ 성별 접촉자 발생 현황

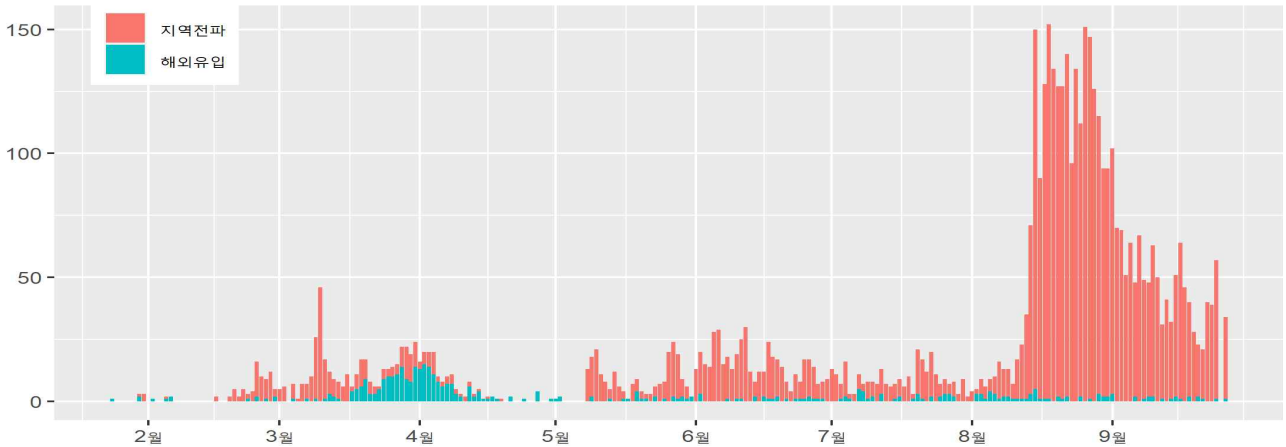


서울시 코로나19 성별 분포(명, %, 최종접촉일 기준)

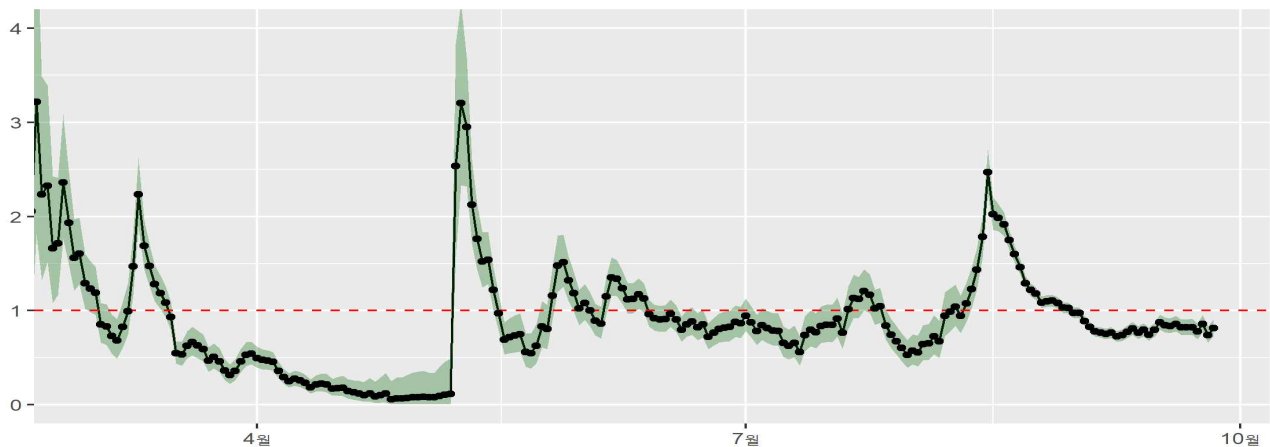
□ 감염재생산수(Reproduction number)추이;R(t)

○ '20.9.27. 0시 기준 5,212명에 대해 보고일 기준 산출

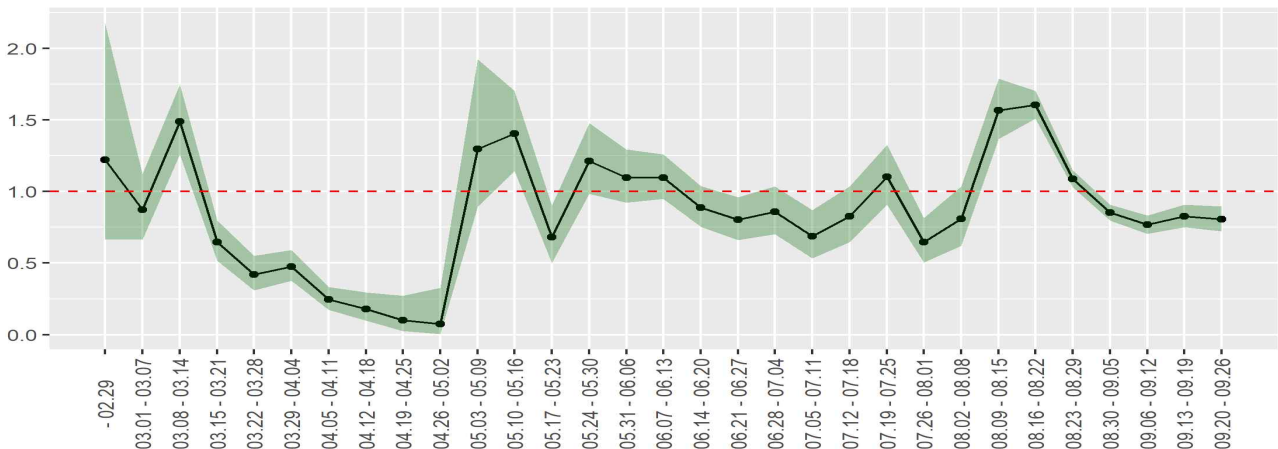
- 최근 교회 소모임, 방문판매업체 등 다양한 원인으로 지역감염이 확산되고 있으며, 34주-35주 신규환자증가폭이 다소 둔화되었고, 36주-39주 환자발생 감소세 유지 R(t) 감소경향으로 지속적인 강력한 방역체계 유지 필요함
- 감염재생산수 주별 변화; 34주 1.60(1.51-1.70) → 35주 1.09(1.03-1.15) → 36주 0.85(0.80-0.91) → 37주 0.77(0.70-0.83) → 38주 0.83(0.75-0.91) → 39주 0.81(0.72-0.90)



서울시 코로나19 확진자 (명, 증상발생일 기준)



서울시 코로나19 일별 Rt (Cori 방법 이용, 각 점은 1일을 의미함)



서울시 코로나19 주별 Rt (일별 Rt의 주단위 평균)