

서울시 THE DAILY NEWS REVIEW - 102

(2020년 7월 20일 월요일)

코로나19 대응 주요 소식

발행일 2020.7.20.

발행처 서울시 공공보건의료재단 · 서울시 감염병관리지원단

발행인 김창보 · 최재필

홈페이지 www.seoulhealth.kr · www.scdc.or.kr

1. 발생 현황

신종 코로나바이러스감염증-19 상황판

	확진환자 현황			검사 현황 ⁴⁾			자가격리자 현황		
	확진자	사망자	격리해제	검사건수	검사중	결과음성	계	감시중	감시해제
서울시 ¹⁾	1,477	10	1,322	329,326	10,416	318,910	124,581	9,371	115,210
전 국 ²⁾	13,771	296	12,572	1,456,422	21,302	1,435,120	-	-	-
전세계 ³⁾	14,457,916	605,205	8,123,869	-	-	-	-	-	-

1) 서울시의 경우, '서울시 코로나19 발생동향' '20.07.20. 0시 기준

2) 전국의 경우, '질병관리본부' '20.07.20. 00시 기준

3) 전 세계의 경우, '2019-nCoV Global Cases (by Johns Hopkins CSSE)' '20.07.20. 13시 기준

4) 의사환자 및 조사대상 유증상자의 코로나19 검사 실시 현황

서울시 현황

서울특별시 공공보건의료재단

● 서울시 신규 확진환자 3명, 누적 확진환자는 총 1,477명

- 입원(격리)환자 145명, 격리해제 1,477명 / 질병관리본부 공식발표 확진환자 수는 1,477명(7.20. 0시 기준)
- 7월 20일 0시 기준, 우리나라 사망자는 총 296명으로 치명률은 2.15%이며, 서울시 사망자 10명

● 서울시 확진환자 구성 (2020.7.20. 0시 기준)

※ 확진일자는 서울시 기준이며, 추후 조정될 수 있음

확진일자	계	해외 접촉 추정	중구 한화생명 관련	강남구 사무실 관련	관악구 사무실 관련	강남구 역삼동 모임	관악구 왕봉회 관련	강남구 공공관 사무실	리치 웨이 관련	요양 시설 관련	종교 시설 관련	확진자 접촉	조사중	기타
7월 19일(일)	3	1	-	-	-	-	-	-	-	-	-	-	2	-
7월 18일(토)	10	-	-	4	2	-	-	-	-	-	-	2	2	-
7월 17일(금)	6	-	-	3	2	-	-	-	-	-	-	-	1	-
7월 16일(목)	9	2	-	3	2	-	-	-	-	-	-	-	2	-
7월 15일(수)	7	1	1	-	2	-	-	-	-	-	-	-	3	-
7월 14일(화)	6	-	1	1	1	-	-	-	-	-	-	2	1	-
7월 13일(월)	7	-	1	1	2	-	-	-	-	-	-	2	1	1
7월 12일(일)	13	3	1	2	1	1	-	-	-	-	-	2	1	2
7월 11일(토)	7	-	1	1	-	-	-	-	-	-	-	2	1	2
7월 10일(금)	8	2	-	1	-	-	-	-	-	-	-	3	2	-
7월 9일(목)	8	1	-	1	-	-	-	-	-	-	-	3	2	1
7월 8일(수)	8	4	-	1	-	-	1	1	-	-	-	1	-	-
7월 7일(화)	10	5	-	-	-	-	1	-	-	-	-	1	3	-
7월 6일(월)	3	-	-	-	-	-	-	-	-	-	-	-	2	1

● 서울시 주요 발생 원인별 현황 (2020.7.20. 0시 기준)

(단위: 명)

소계	해외 접촉 관련	강남구 사무실 (중구 한화생명, 강남 V빌딩)관련	관악구 사무실 관련	강남구 역삼동 모임	도봉구 요양시설 관련	리치웨이 관련	부천시 구광 관련	수도권 개척교회 관련	양천구 운동시설 관련	이태원 클럽 관련	구로구 콜센터 관련	타시도 확진자 접촉자	기타	경로 확인증
1,477	326	23	12	13	43	122	24	37	43	139	98	51	397	149

※ 역학조사서 기반 1차 분류된 것으로, 진행사항에 따라 변경 가능, 기타는 산발 사례 또는 조사 중 포함

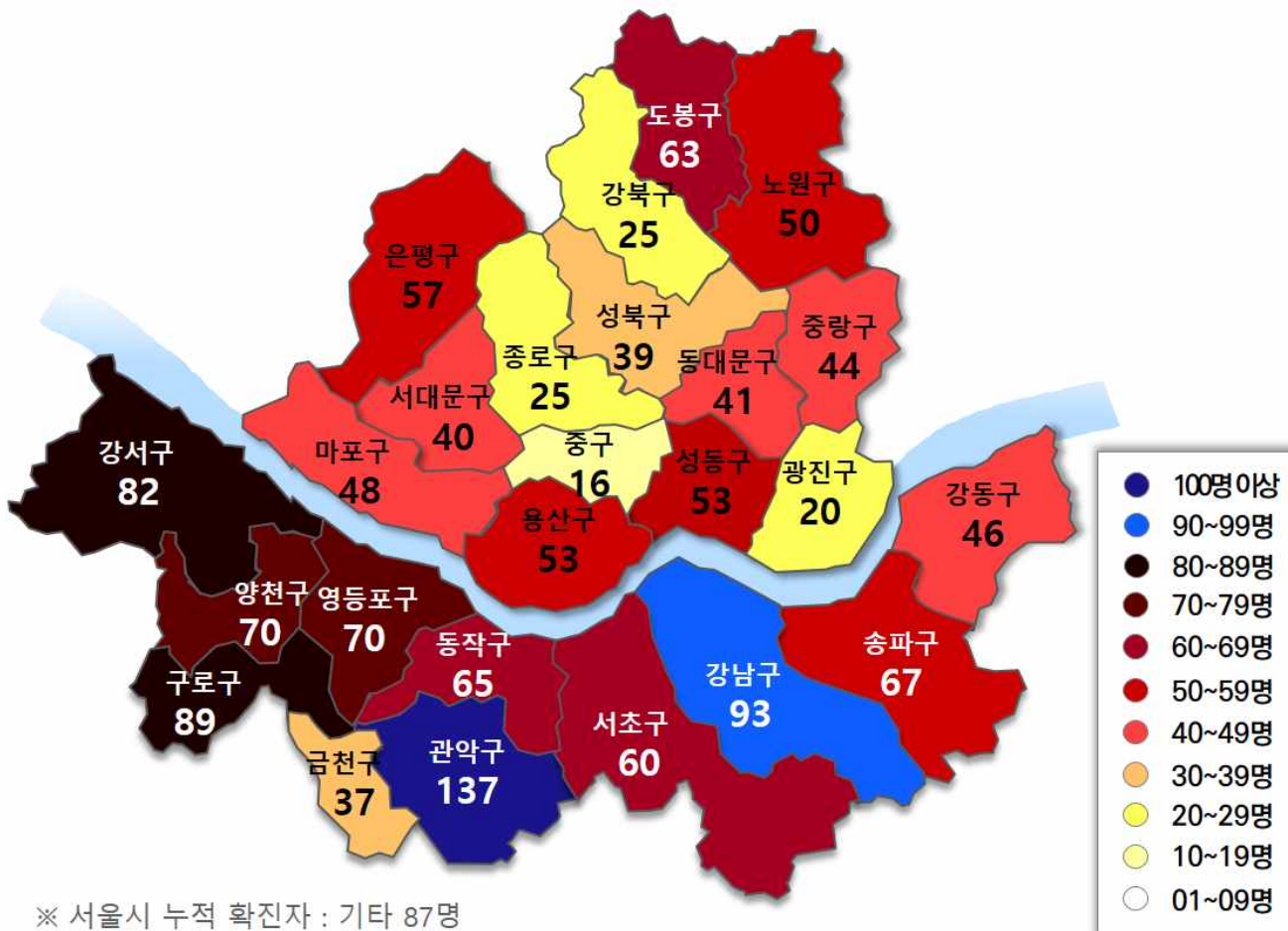
● 서울시 자치구별 확진환자 발생 현황

- 7월 20일 0시 기준, 서울시 전체 확진자는 총 1,477명임(거주지 기준으로 관악137, 강남93, 구로89, 강서 82, 양천70, 영등포70, 송파67, 동작65, 도봉63, 서초60, 은평57, 용산53, 성동53, 노원50, 마포48, 강동 46, 중랑44, 동대문41, 서대문40, 성북38, 금천37, 종로25, 강북25, 광진20, 중구16, 기타87(타시도 이관))

서울시 자치구별 코로나19 확진환자 분포 현황

(단위: 명)

구 분	종 로	중 구	용 산	성 동	광 진	동 대 문	중 량	성 북	강 북	도 봉	노 원	은 평	서 대 문	마 포	양 천	강 서	구 로	금 천	영 등 포	동 작	관 악	서 초	강 남	송 파	강 동	기 타	계
누계	25	16	53	53	20	41	44	39	25	63	50	57	40	48	70	82	89	37	70	65	137	60	93	67	46	87	1,477
7/20								1					1			1											3



※ 서울시 누적 확진자 : 기타 87명

서울시 자치구별 확진자 발생 현황

● 서울시 전체 선별진료소 지정 현황 (2020.7.20. 10시 서울시 일일상황보고 기준)

(단위: 개소)

합계	자치구			의료기관					차량 이동식	이동검체 채취반
	소계	보건소 내	보건소 외(상담소)	소계	국가지정	지역거점	국공립병원	민간병원		
82	37	35	2	44	5	6	8	25	1	0

● 자치구 보건소 선별진료소 운영 현황 (2020.7.18. 22시 서울시 보건소 선별진료소 설치 운영 현황 기준)

(단위 : 건)

날 짜	진 료		검 체		(학생·교직원)진료		(학생·교직원)검사	
	계	누 계	계	누 계	계	누계	계	누계
7. 18.(토)	1,559	357,813	1,458	307,059	258	43,614	245	36,426
7. 17.(금)	3,245	356,254	2,965	305,601	848	43,356	744	36,181
7. 16.(목)	3,010	353,009	2,401	302,636	552	42,549	416	35,478
7. 15.(수)	2,895	349,999	2,521	300,235	551	41,996	436	35,062
7. 14.(화)	2,979	347,104	2,619	297,714	567	41,445	422	34,626
7. 13.(월)	2,865	344,056	2,478	295,026	651	40,877	482	34,204
7. 12.(일)	1,260	341,191	1,211	292,548	125	40,226	116	33,722

● 의료기관 선별진료소 운영 현황 (2020.7.20. 10시 서울시 일일보고 기준)

(단위: 건)

구분	진료		검체 검사		비고
	7.17.(금)	누계	7.17.(금)	누계	
계	188	185,492	188	145,935	
국가지정	35	25,516	35	18,014	
지역거점	13	28,922	13	25,486	
국공립병원	26	16,577	26	15,400	
민간병원	114	114,477	114	87,035	

● 차량이동식(Drive-Thru) 선별진료소 운영 현황 (2020.7.20. 10시 서울시 일일보고 기준)

(단위: 건)

구분	7.19.(일)			누계			비고
	진료인원	검사인원	양성건수	진료인원	검사인원	양성건수	
계	0	0	-	9,930	8,505	8	
이대서울병원	0	0	-	4,714	4,700	5	주말미운영
구 소방학교	-	-	-	1,814	1,379	2	
은평병원	-	-	-	896	782	0	운영중단
잠실주경기장	-	-	-	2,506	1,644	1	

※ 은평병원, 잠실주경기장 4.27.(월)부터 운영 중단

※ 구 소방학교 '20.5.8.(금)부터 운영 중단 ⇒ '20.5.15.(금) 운영 재개 ⇒ '20.5.22.(금) 운영 중단

● 일반시민 대상 선제검사(홈페이지신청) (2020.7.20. 10시 서울시 일일보고 기준)

구분	총누계	어린이	은평	서북	서울의료원	보라매	동부	서남	강남보건소(우탁)	확진자
누계	3,271	418	334	261	479	532	590	440	217	0
7.17.	73	7	12	8	8	15	16	7	-	0

● 노인 복지시설 대상 선제검사 현황 (2020.7.20. 10시 서울시 일일보고 기준)

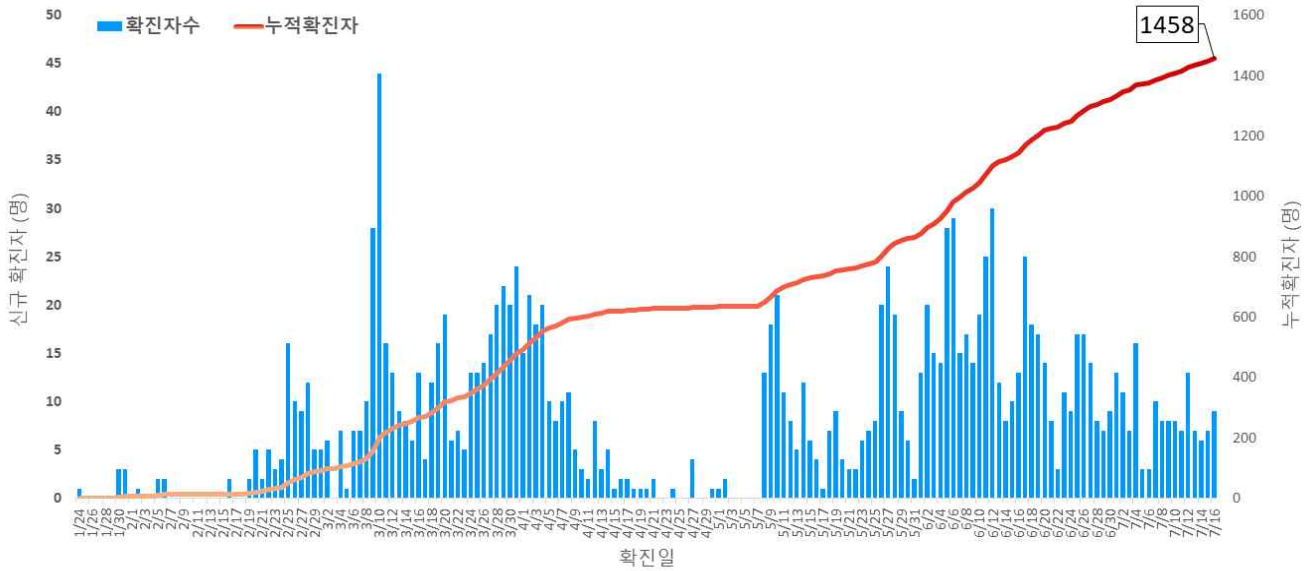
(단위: 건)

구분	검체검사		확진자	비고
	7.16.(목)	총누계		
계	44	2,748	0	
노숙인 등 취약계층(6.15.~)	44	2,748	0	

□ 발생 현황(7.17. 0시 기준)

○ 확진자 일별 발생 추이 및 누적 현황

- 서울시 코로나19 누적환자 총 1,458명

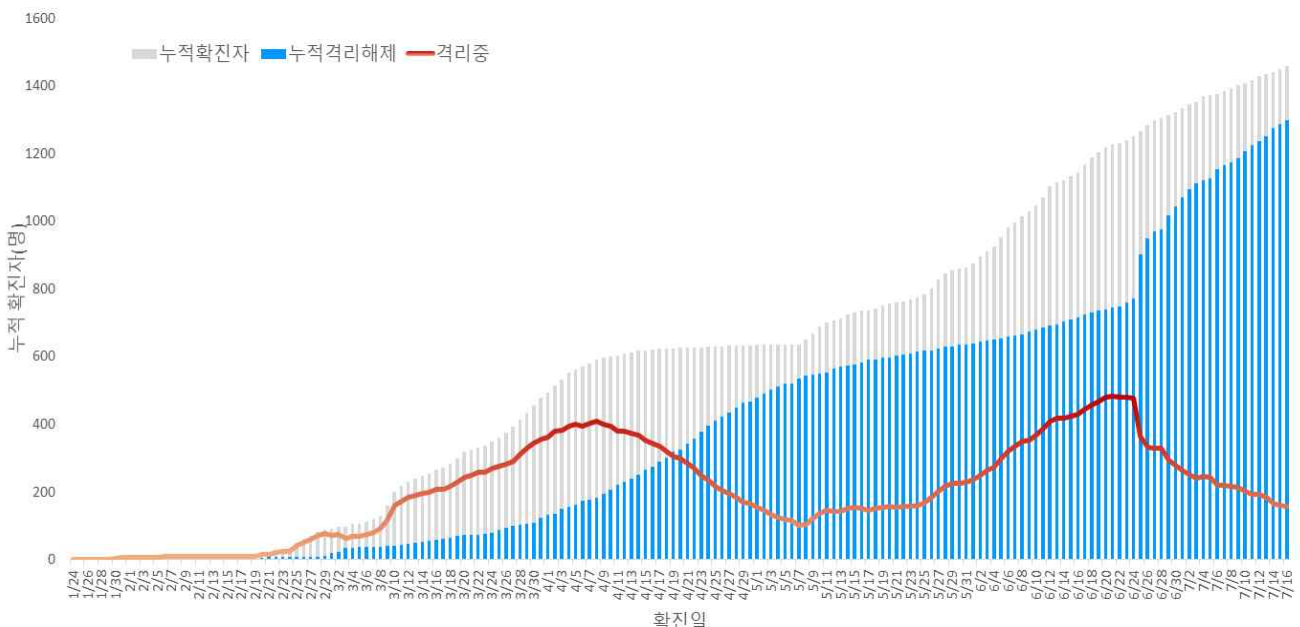


서울시 코로나19 신규 확진자 일별 발생추이 및 누적 현황(명, 확진일 기준)

○ 확진자 격리 현황

- 총 확진자 1,458명 중 격리해제 1,300명(89.2%)으로 4.8일(405명) 이후 격리 중인 환자가 감소세를 보였으나 5.7일 이후 다시 증가 후 현재 감소세(현재 격리 중 158명)

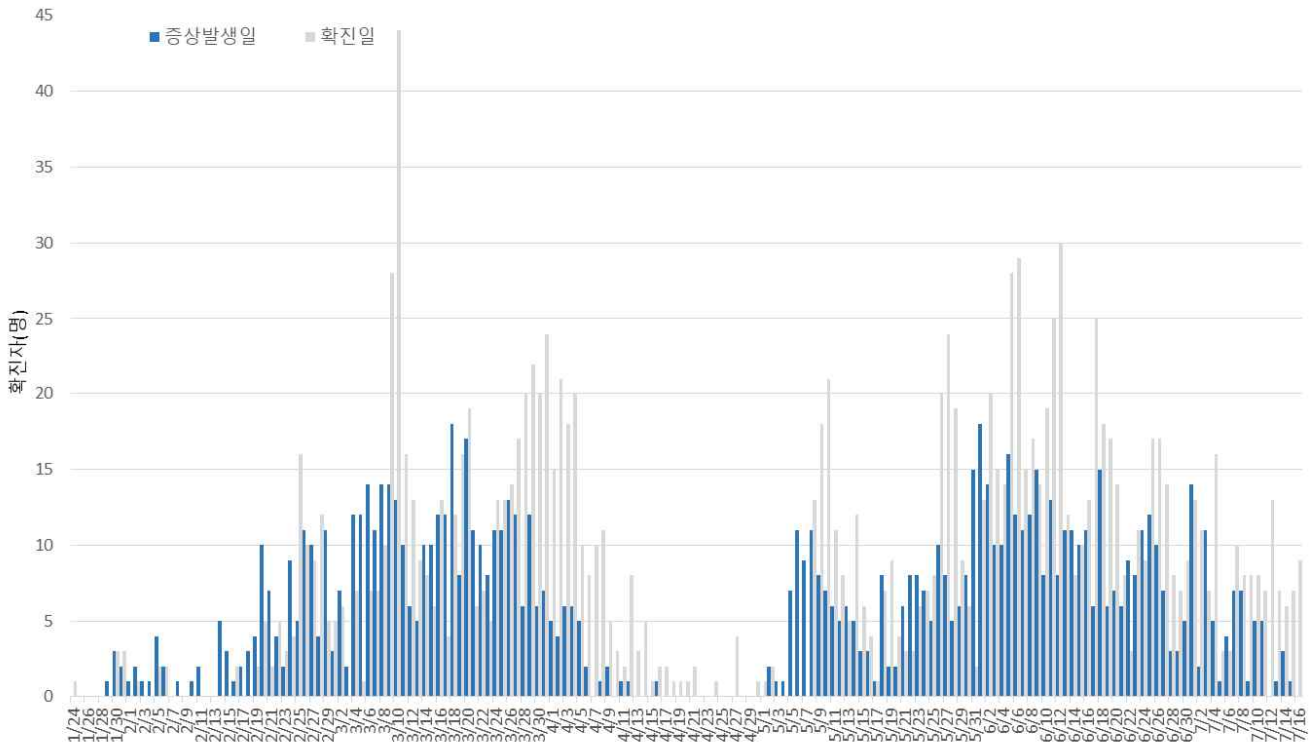
※ 6.25 질병관리본부 지침 9판에 따라 격리해제 기준이 완화되어 격리자수 감소



서울시 코로나19 누적격리중 및 격리해제자 현황(명, 확진일 기준)

○ 증상발생일 및 확진일 기준 발생 추이

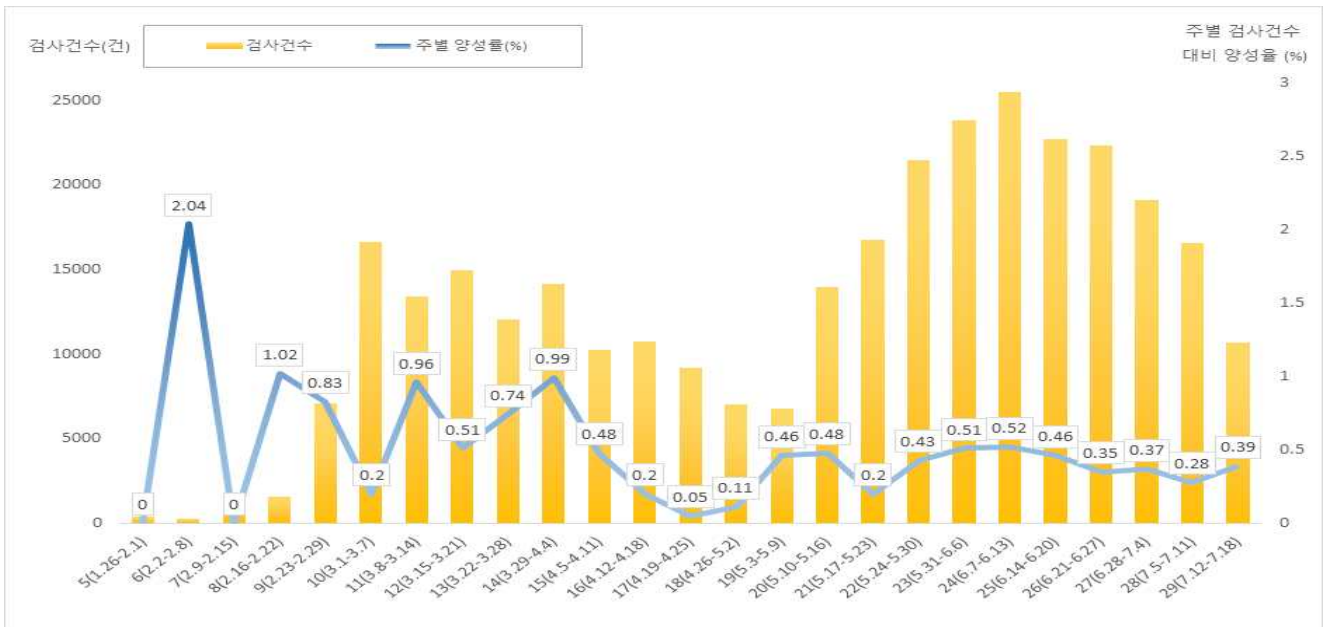
- 분석대상 증상발생일과 확진일이 모두 확인된 1,022명(무증상 및 증상발생일 모름 등 436명 제외)



서울시 코로나19 일별 분포 현황

○ 주별 검사건수 및 확진환자 양성률

- 총 검사건수 325,153건(금주 10,671건)중 1,458명 확진, 검사 대비 양성률 0.45%



서울시 코로나19 확진자 주별 검사현황 및 양성률

□ 인구학적 특성별 발생현황(7.17. 0시 기준)

- (성별) 남성이 50.5%로 여성보다 높음
- (연령별) 확진자의 평균 연령은 44.8세(중위연령 44세, 범위 0-99세)로 20-50대가 68.0%이며, 사망 9명(44세, 62세, 78세, 82세(2명), 87세, 91세 남성과 85세, 89세 여성)임
 - 치명률 0.6% (80세 이상 10.7%)

서울시 성별, 연령별 확진자 퇴원, 입원, 사망 현황

(단위: 명, %)

구분	확진자 (%)	장기 입원자 (%)	퇴원자 (%)	퇴원자 평균 입원일(일)	사망자	치명률(%)
계	1,458 (100.0)	275 (18.9)	1,300 (89.2)	26.5	9	0.6
성별	남성 737 (50.5)	141 (19.1)	666 (90.4)	26.6	7	0.9
	여성 721 (49.5)	134 (18.6)	634 (87.9)	26.4	2	0.3
연령	0-9 24 (1.6)	1 (4.2)	20 (83.3)	22.2	0	0.0
	10-19 63 (4.3)	12 (19.0)	61 (96.8)	26.0	0	0.0
	20-29 349 (23.9)	90 (25.8)	331 (94.8)	28.3	0	0.0
	30-39 219 (15.0)	50 (22.8)	200 (91.3)	26.7	0	0.0
	40-49 180 (12.3)	40 (22.2)	165 (91.7)	26.6	1	0.6
	50-59 245 (16.8)	45 (18.4)	211 (86.1)	26.9	0	0.0
	60-69 197 (13.5)	19 (9.6)	170 (86.3)	25.0	1	0.5
	70-79 125 (8.6)	13 (10.4)	105 (84.0)	23.7	1	0.8
80이상 56 (3.8)	5 (8.9)	37 (66.1)	24.0	6	10.7	

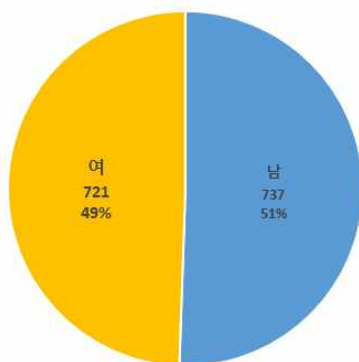
※ 치명률=사망자수/확진자수 × 100

※ 평균 입원일수(전체)= (퇴원자, 비퇴원자 입원일의 합계)/(전체 확진자수)

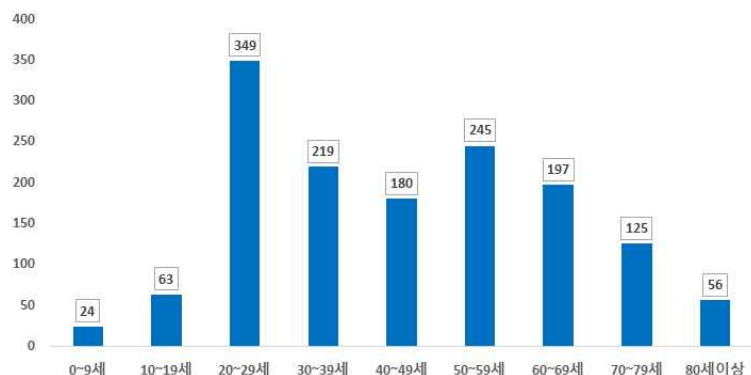
※ 장기입원자=입원일수 35일 이상

※ 질병관리본부 지침 9판(6.25.)에 따라 격리해제 기준이 완화되어 퇴원자 수가 증가하였음

○ 성별·연령별 분포 현황

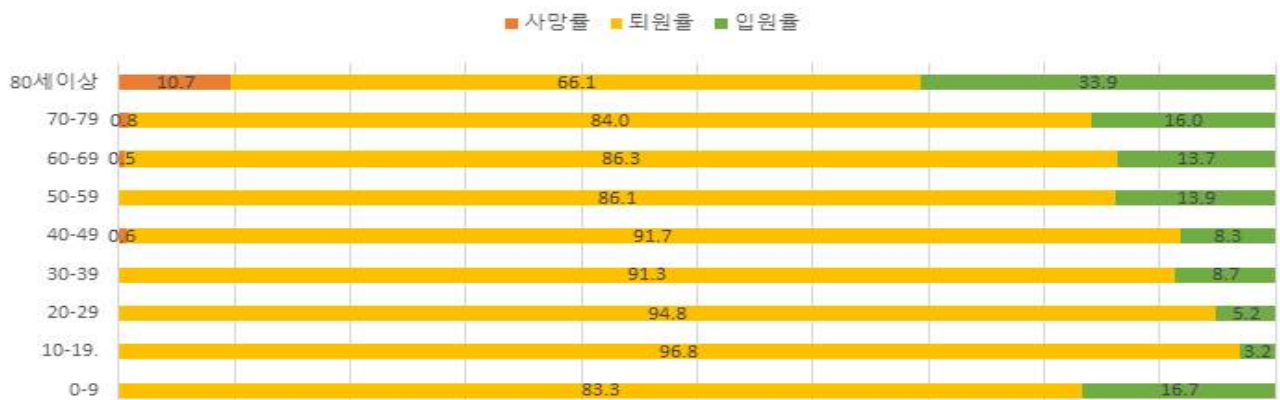


성별



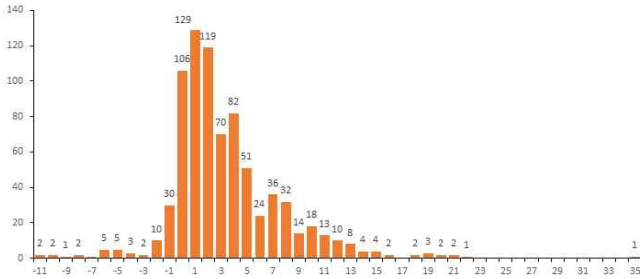
연령별

○ 연령별 확진자 치료현황

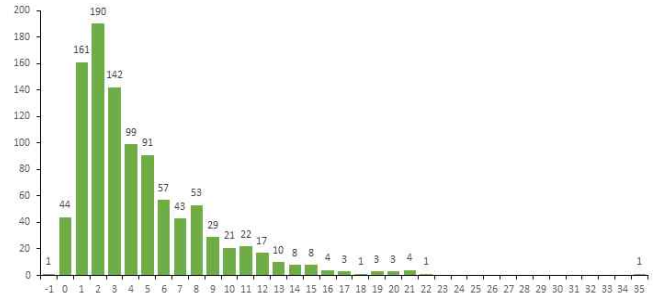


서울시 코로나19 연령별 확진자 치료 현황(명, 확진일 기준)

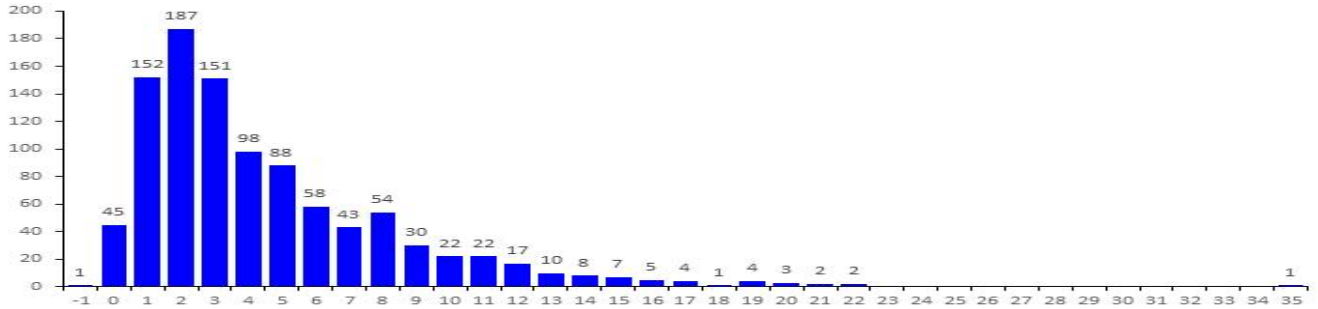
○ (진단소요일) 발병-격리까지 평균 3.4일(중앙값 2일)소요, 발병-확진까지 평균 4.5일(중앙값 3일), 발병-입원까지 평균 4.5일(중앙값 3일)



발병일 - 격리일 소요기간



발병일 - 확진일 소요기간



발병일-입원일 소요기간*

※ 분석대상 발병일·확진일·입원일 이 모두 확인된 796명(무증상, 증상발생일 알 수 없음 등 662명 제외)

□ 자치구별 발생현황(신고 구 기준)(7.17. 0시 기준)

- 관악구 발생이 9.3%(135명)로 가장 높았으며, 강남구 7.3%(107명), 구로구 7.0%(102명), 영등포구 5.6%(82명) 순이었음
- 인구 10만명당 발생률은 관악구가 27.38명으로 가장 높았으며, 용산구 26.51명, 구로구 25.44명, 종로구 25.24명 순이었음

서울시 자치구별 코로나19 확진자 분포 현황

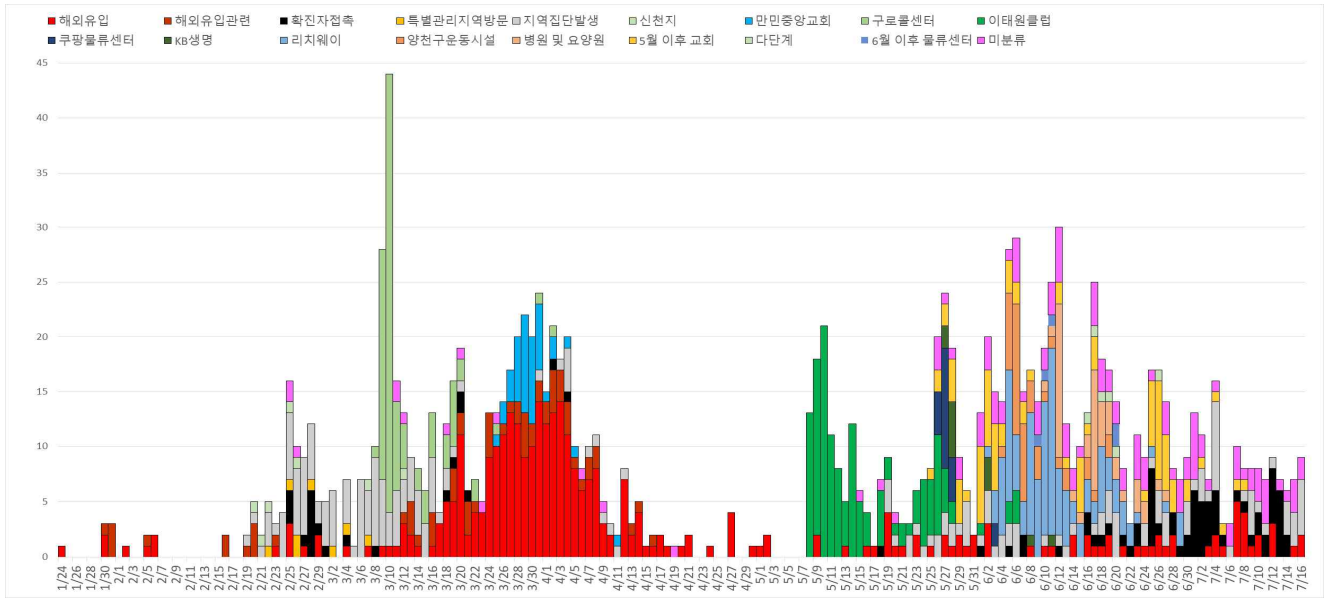
(단위: 명)

구분	누계		증가현황	발생률 (10만명당)
	(명)	(%)		
서울특별시	1,458	100.0	▲(+9)	15.22
종로구	37	2.5	-	25.24
중구	25	1.7	▲(+1)	20.55
용산구	58	4.0	▲(+1)	26.51
성동구	54	3.7	-	18.06
광진구	22	1.5	▲(+1)	6.32
동대문구	50	3.4	-	14.69
종랑구	46	3.2	-	11.67
성북구	35	2.4	-	8.11
강북구	21	1.4	-	6.75
도봉구	64	4.4	▲(+1)	19.28
노원구	49	3.4	-	9.20
은평구	54	3.7	-	11.40
서대문구	51	3.5	▲(+1)	16.83
마포구	44	3.0	-	12.00
양천구	74	5.1	-	16.24
강서구 ⁵⁾	78	5.3	-	13.28
구로구 ³⁾	102	7.0	-	25.44
금천구	41	2.8	-	17.88
영등포구 ⁴⁾	82	5.6	-	22.76
동작구	65	4.5	-	16.65
관악구 ¹⁾	135	9.3	▲(+1)	27.38
서초구	53	3.6	-	12.50
강남구 ²⁾	107	7.3	-	20.13
송파구	64	4.4	▲(+3)	9.67
강동구	47	3.2	-	11.05

1) 관악구: 교회관련 32명(왕성교회 17명), 리치웨이 23명, 해외유입관련 17명, 이태원클럽 13명, 구로콜센터 9명 등
 2) 강남구: 해외유입관련 56명, 이태원클럽 9명, 리치웨이 8명 등
 3) 구로구: 교회관련 33명(만민중앙교회 22명), 구로콜센터 26명, 리치웨이 13명, 쿠팡물류센터 4명 등
 4) 영등포구: 해외유입관련 13명, 교회관련 8명, 리치웨이 7명, 구로콜센터 6명 등
 5) 강서구: 해외유입관련 15명, 구로콜센터 12명, 쿠팡물류센터관련 10명, 교회관련 8명, 이태원클럽관련 6명, 양천구운동시설 5명 등

□ 주요 감염경로별 발생 현황 (7.17. 0시 기준)

- 5월 이태원 클럽 내 전파를 통한 지역집단발생 환자 증가
- 주요 감염경로별 발생률은 해외유입 22.6%(329명)로 가장 높았으며, 소규모 모임을 통한 지역집단발생 17.4%(253명), 이태원클럽관련 9.5%(139명), 교회관련 8.8%(128명), 리치웨이관련 8.4%(122명), 구로콜센터관련 6.8%(99명) 순이었음



서울시 코로나19 주요 감염경로별 발생현황

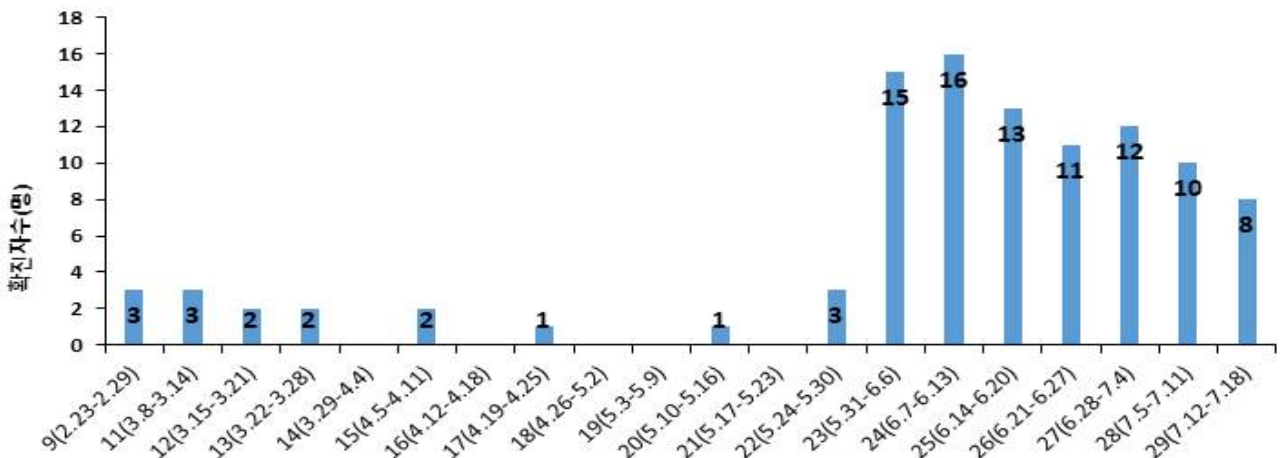
○ 감염경로 불분명 환자

서울시 성별, 연령별 코로나19 접촉자 분포 현황

(단위: 명)

구분	확진자 전체	경로불분명											
		소계	성별		연령(세)								
			남	여	0-9	10-19	20-29	30-39	40-49	50-59	60-69	70-79	80이상
경로 불분명 환자(%)	1,458 (100.0)	102 (7.0)	56 (3.8)	46 (3.2)	0 (0.0)	1 (0.1)	7 (0.5)	12 (0.8)	10 (0.7)	19 (1.3)	20 (1.4)	18 (1.2)	15 (1.0)

※ 강북·마포 각 1건, 금천·광진·양천·용산·성동 각 2건, 도봉 3건, 송파·은평·노원·성북·강남·동작 각 4건, 서초·서대문·강서·종로·강동 각 5건, 중랑·동대문 6건, 구로 7건, 관악 8건, 영등포 11건



서울시 코로나19 감염경로 불분명 확진자 주별 분포 현황(명, 확진일 기준)

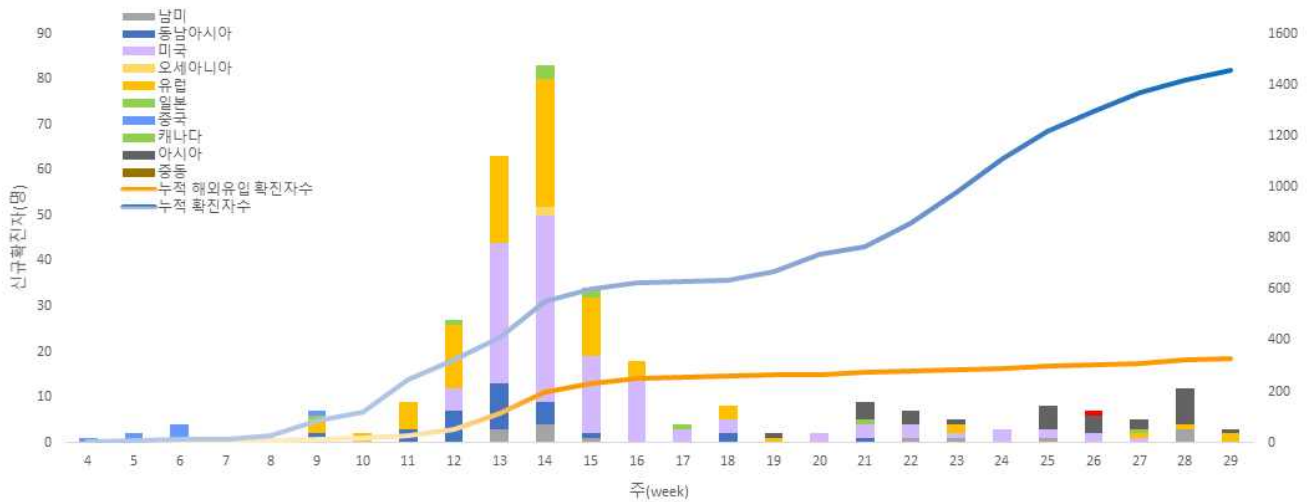
□ 국외 유입 현황(7.17. 0시 기준)

- 국외유입 사례 추정되는 누적 확진자수 329명(22.6%)
- 주요 국외유입 국가는 미국 40.4%, 유럽 30.3%, 동남아시아 9.8%순임

서울시 자치구별 코로나19 해외유입 확진자 분포 현황

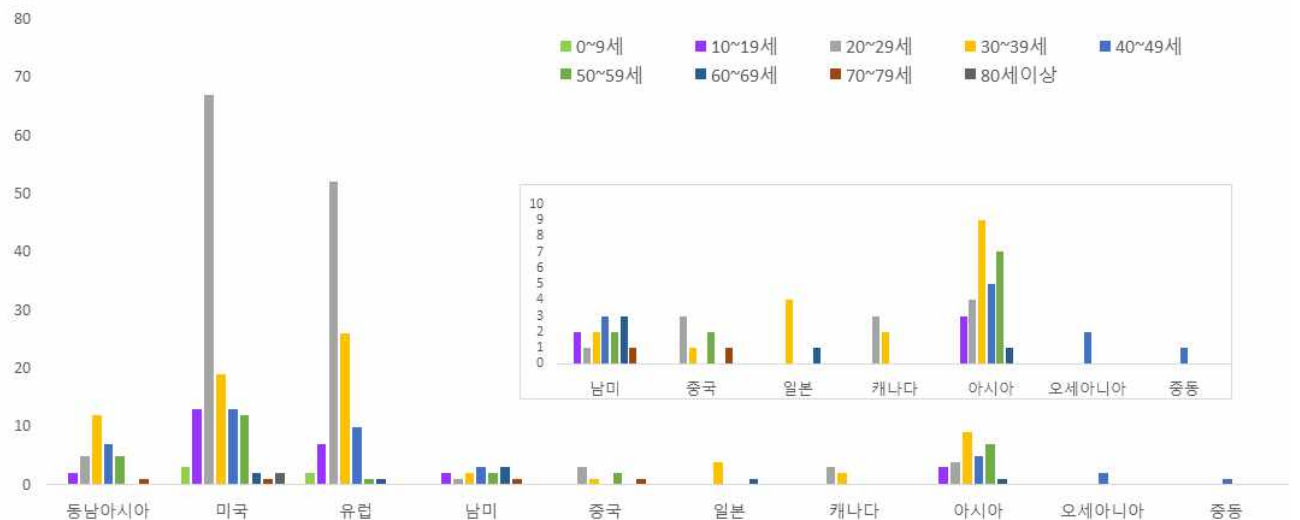
(단위: 명)

구분	미국	유럽	동남아시아	중국	일본	캐나다	남미	오세아니아	아시아	중동	합계
누계	132	99	32	7	5	5	14	2	29	4	329
증가현황	-	-	-	-	-	-	-	-	-	▲(+2)	▲(+2)
백분율(%)	40.1	30.1	9.7	2.1	1.5	1.5	4.3	0.6	8.8	1.2	100.0



서울시 코로나19 신규·누적 해외유입 확진자 현황(명, 확진일 기준)

○ 연령별 해외유입 연령 분포 현황



서울시 코로나19 연령별 해외유입 확진자 현황(명, 확진일 기준)

□ 접촉자 관리 현황(7.17. 0시 기준)

○ 서울시 관리 누적 접촉자는 31,811명으로, 그중 검사결과 양성으로 확진된 사례는 2.5%(789명)임

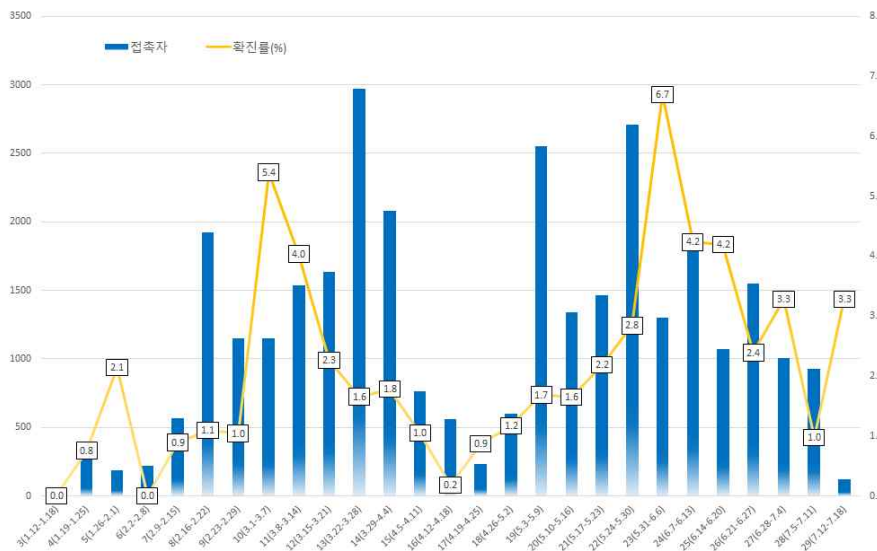
서울시 성별, 연령별 코로나19 접촉자 분포 현황

(단위: 명)

구분	합계	성별		연령(세)										확진불가
		남	여	0-9	10-19	20-29	30-39	40-49	50-59	60-69	70-79	80이상		
누계	31,811	16,880	14,931	1,015	1,974	10,102	6,232	4,295	4,022	2,543	1,171	457	54	
(%)	(100.0)	(53.1)	(46.9)	(3.2)	(6.2)	(31.8)	(19.6)	(13.5)	(12.6)	(8.0)	(3.7)	(1.4)	(0.2)	
확진자	789	380	409	15	35	180	96	97	134	127	70	35	-	
(%)	(2.5)	(2.3)	(2.7)	(1.5)	(1.8)	(1.8)	(1.5)	(2.3)	(3.3)	(5.0)	(6.0)	(7.7)	-	

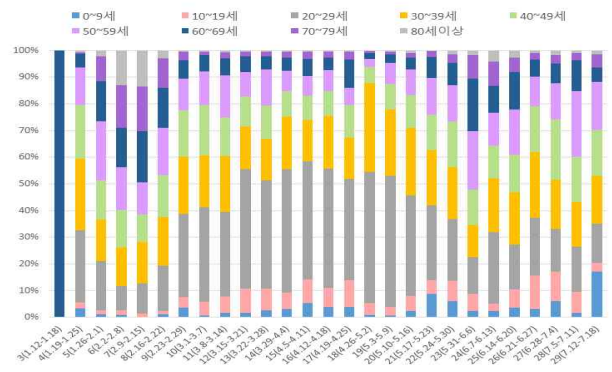
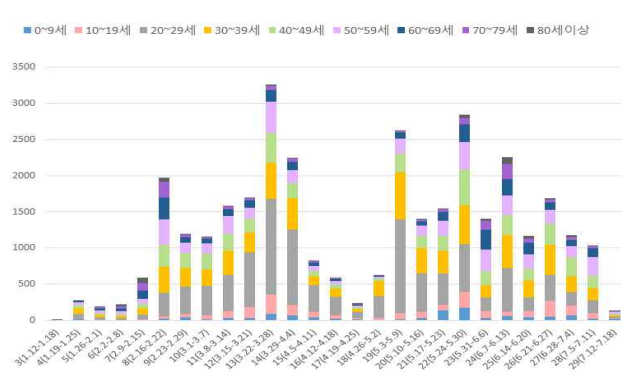
※ 접촉자 중 확진자수(명, %)는 질병보건통합관리시스템(is.cdc.go.kr)에 등록된 접촉자 데이터를 기준으로 함

○ 주별 접촉자 발생 현황



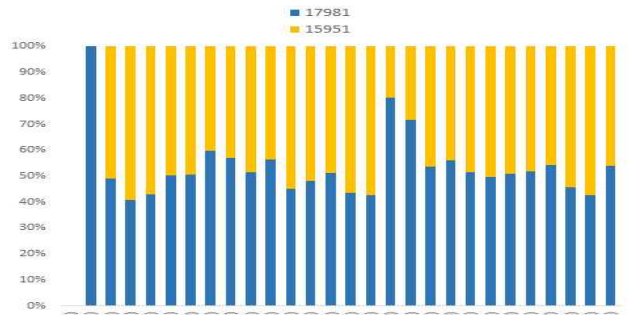
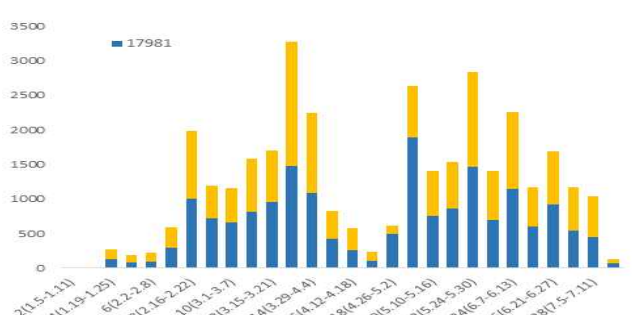
서울시 코로나19 주별 접촉자 현황 및 확진율 (명, %, 최종접촉일 기준)

○ 연령별 접촉자 발생 현황



서울시 코로나19 연령별 분포(명, %, 최종접촉일 기준)

○ 성별 접촉자 발생 현황



서울시 코로나19 성별 분포(명, %, 최종접촉일 기준)

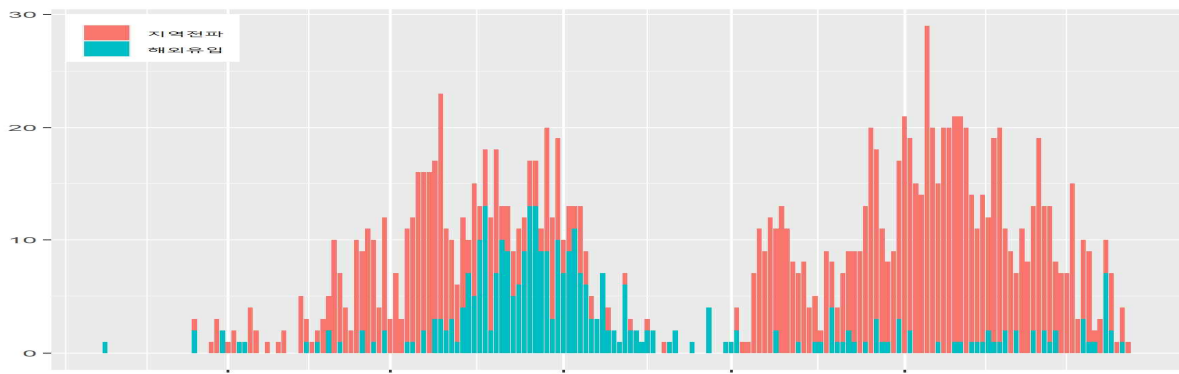
□ 감염재생산수(Reproduction number)추이;R(t)

○ '20.7.12. 0시 기준 1,416명에 대해 증상발생일기준 산출

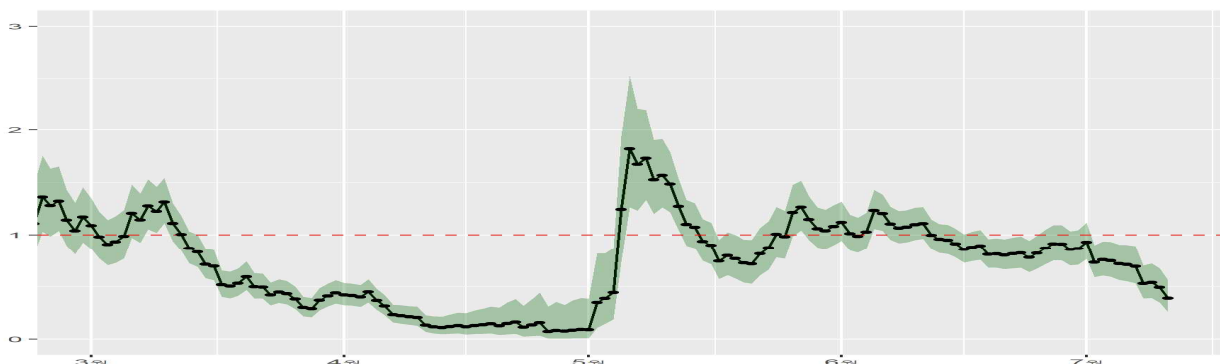
- 무증상자 432명의 증발생일은 검사일 및 확진일로 대체하여 분석

○ 5월 클럽, 물류센터, 교회 소모임, 방문판매업체 등 지역감염확산으로, 지역감염 유효재상산수는 22주 증가 후 소폭 감소경향으로 현재 방역체계 강도 유지 필요

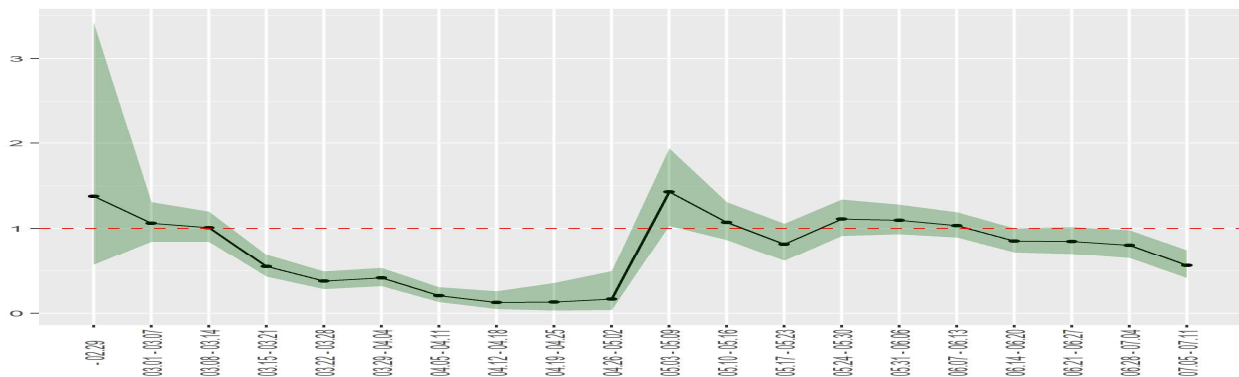
- 감염재생산수 주별 변화; 19주(05.03-05.09) 1.44 → 20주(05.10-05.16) 1.08 → 21주(05.17-05.23) 0.82 → 22주(05.24-05.30) 1.12 → 23주(05.31-06.06) 1.10 → 24주(06.07-06.13) 1.04 → 25주(06.14-06.20) 0.85 → 26주(06.21-06.27) 0.85 → 27주(06.28-07.04) 0.80 → 28주(07.05-07.11) 0.56



서울시 코로나19 확진자 (명, 증상발생일 기준)



서울시 코로나19 일별 Rt (Cori 방법 이용, 각 점은 1일을 의미함)



서울시 코로나19 주별 Rt (주별 중앙값 평균)