

2026. 3. 24.(화) 조간용

이 보도 자료는 2026년 3월 23일 오전 11:15부터 보도할 수 있습니다.

동행·매력
특별시서울

SEOUL
MY SOUL

보도자료

담당 부서: 정원도시국 조경과

조경과장

온수진

02-2133-2101

정원지원팀장

정창호

02-2133-2108

사진 없음 사진 있음 쪽수: 7쪽

관련 누리집
(메뉴)

<http://festival.seoul.go.kr/garden>

서울국제정원박람회의 열기를 서울 전역에서! 25개 자치구 매력정원 조성

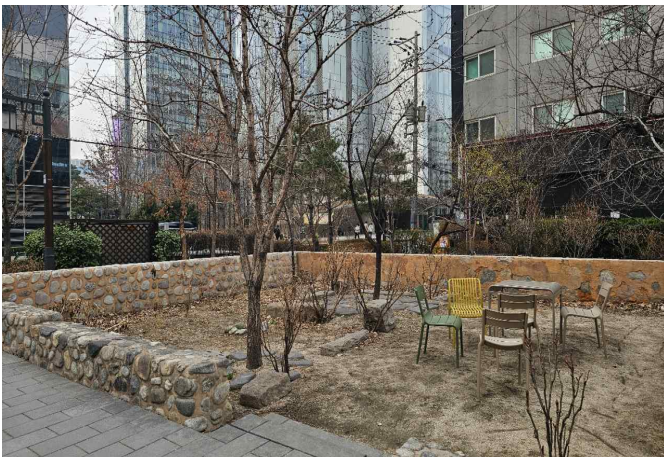
- 서울시, 2026 서울국제정원박람회 개막전 25개 자치구와 시민 참여형 정원 조성
- 노후된 곳에 지역별 이야기 담은 25개 매력정원 4월 20일 조성 완료
- 서울숲엔 자치구별 자연과 문화 특색 담은 이동형 팝업 정원 25개소 선보여
- 시, 자치구와 협업 통해 서울 전역에 박람회 분위기 및 정원문화 확산

서울시가 오는 5월 1일 서울숲에서 개막되는 2026 서울국제정원박람회 개막을 맞아, 전 자치구에서도 박람회의 분위기를 느낄 수 있도록 지역 특색을 담은 '매력정원'을 조성한다. 서울 전역에 정원문화를 확산할 자치구 정원 25곳은 4월 20일 박람회에 앞서 조성될 예정이다.

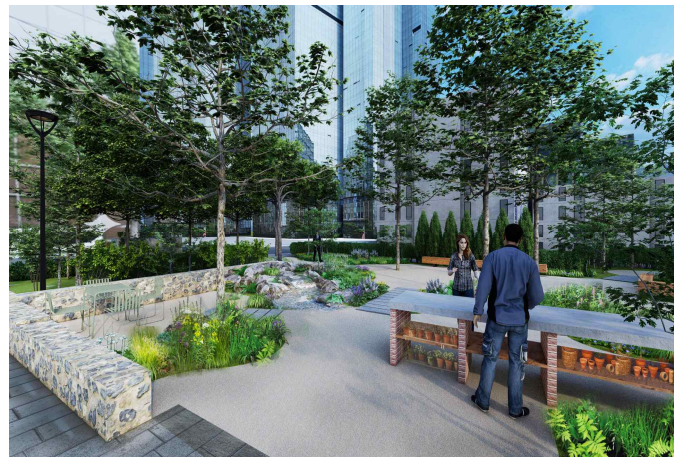
이번 자치구 매력정원 조성을 통해 박람회 개최 이전부터 서울시 전역에서 서울국제정원박람회의 아름다움을 만나볼 수 있다. 시는 25개 자치구와 함께 노후되어 환경개선이 시급했던 곳에 지난 11월부터 '매력정원'을 조성하고 있다. 또한 서울숲 박람회장에는 자치구 별 특색을 담은 '팝업정원'이 설치된다.

<자치구별 이야기 담은 스토리형 매력정원 25곳 시민참여로 조성>

- 서울 전역 25개 자치구 생활권 곳곳에는 지역의 역사와 문화, 자연환경 등 자치구별 특색을 반영한 다양한 ‘매력정원’이 조성될 예정이다. 각 자치구는 매력정원 조성과 함께 서울국제정원박람회와 연계한 다양한 홍보와 참여 프로그램도 추진할 예정이다.
- 전문 정원작가와 시민정원사, 마을정원사가 함께 참여해 지역 이야기를 담은 스토리형 정원으로 조성되며, 안내판과 사이니지를 통해 정원의 의미를 전달하고 서울국제정원박람회 홍보와 안내 기능에도 활용될 예정이다.
- (종로구-도심 속 소통정원 ‘청진담소’) 청진공원에는 시민 소통을 중심으로 한 정원 공간 ‘청진담소(淸進談笑)’가 조성된다. ‘청진담소’는 맑은 공간에서 사람들이 모여 이야기하고 웃음을 나누는 정원이라는 의미를 담은 이름이다. 가드닝 라운지와 버스킹 공간 등을 마련해 직장인과 시민들이 휴식과 문화 활동을 함께 즐길 수 있는 열린 정원으로 꾸며질 예정이다.



<청진공원>

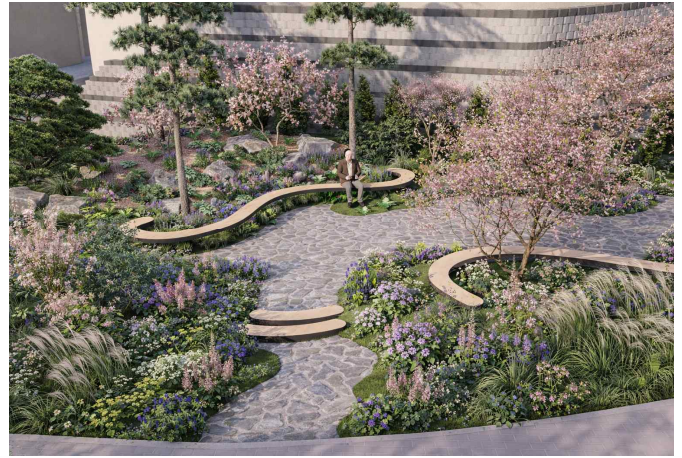


<조성 이미지>

- (성북구-생활 속 월کم가든 ‘정원에 기대어’) 길빛공원 일대에는 주민들이 산책하며 자연을 즐길 수 있는 생활밀착형 정원이 조성된다. 기존 녹지공간을 정비해 시민들이 머무르고 쉬어갈 수 있는 정원 공간으로 탈바꿈할 예정이다.



<길빛공원>



<조성 이미지>

○ (금천구-보행자 중심 정원 ‘금천의 결’) 도하소공원 가로변에는 보행 환경과 연계한 가로형 매력정원이 조성된다. ‘금천의 결’은 리드미컬한 동선을 따라 사람, 공간과 함께 관계가 이어지는 정원이라는 의미를 담은 이름이다. 출퇴근 시민과 학생 등 다양한 이용자가 오가는 공간 특성을 반영해 계절 변화를 느낄 수 있는 정원으로 계획된다.



<도하소공원>

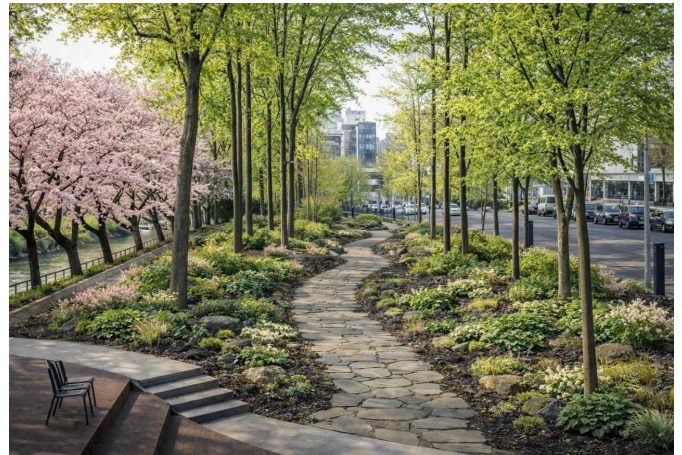


<조성 이미지>

- (서초구-수변연계 정원 ‘소원정원’) 여의천 인근 녹지대에는 수변 경관과 연계한 정원 산책형 매력정원이 조성된다. ‘소원정원’은 숲으로 시작해 꽃으로 머물고, 천으로 이어지는 일상이라는 의미를 담은 이름이다. 숲과 꽃이 어우러진 공간 구성을 통해 시민들이 자연 속에서 여유롭게 산책할 수 있는 정원으로 조성된다.



<여의천 인접 녹지대>



<조성 이미지>

<서울숲 내 자치구별 특색담은 ‘팝업정원’ 25곳 조성>

- 한편 서울국제정원박람회장인 서울숲 일대에 설치하는 팝업정원은 각 자치구의 자연환경과 문화, 지역 상징 등을 반영해 조성하는 전시형 정원으로 약 12㎡ 규모의 팝업형으로 설치된다. 자치구별 다양한 정원을 한 자리에서 선보여 박람회장을 찾은 시민들이 서울 각 지역의 정원문화와 도시 매력을 함께 경험할 수 있도록 할 계획이다.
- 팝업정원은 2026 서울국제정원박람회의 조성 주제인 ‘SEOUL, GREEN CULTURE(서울, 그린 컬처)’와 연계한 이동 설치가 가능한 팝업형 정원이다. 박람회 종료 이후에는 각 자치구로 이동 재활용한다.

□ 김영환 서울시 정원도시국장은 “자치구와 협력해 조성하는 매력정원은 시민들이 일상 속에서 자연을 가까이 경험할 수 있도록 하는 생활권 정원 사업”이라며, “서울 전역에 다양한 정원문화를 확산하고, 2026 서울국제정원박람회를 계기로 서울이 ‘정원도시’로 한 단계 도약할 수 있도록 적극 추진해 나가겠다”고 말했다.

- 붙임 : 1. 자치구 연계 매력정원 조성 목록 1부.
2. 자치구 연계 매력정원 조성 예정 현황도 1부.

붙임1
자치구 연계 매력정원 조성 목록

자치구	위 치	면적(㎡)	정 원 명	특 징(컨 셉)	비 고
계	25개구	16,055			
종 로	청진공원	500	청진담소	가드닝 라운지, 가든 피크닉 위크	
중 구	금호터널	695	하티정원	중구의 이미지 하트를 모티브	
용 산	서빙고로	300	빙고빙락	옛 서빙고 그대로 도심 속 그늘정원	
성 동	서울숲입구	2,100	서울숲빌보드	포토존으로 박람회 홍보 매개	
광 진	군자교	600	찰나의정원	스쳐가는 순간, 피어나는 정원	
동대문	다솜마을마당	1,300	소담정원	터전 한 칸에 자리한 작은 정원	
중 랑	장안사거리	575	네가지 매력	장미, 암석원, 그라스, 상록의 정원	
성 북	길빛공원	300	정원에기대어	한양도성 지형 흐름의 공간 계획	
강 북	수유사거리	290	북한산의 맥	북한산 웅장한 암석 연출 교통섬	
도 봉	창원초교오거리	270	둘리의타임라인	둘리가 도봉으로 오기까지의 여정	
노 원	경춘선숲길	370	윤슬틈	구름 사이 빛이 비치는 틈과 반짝임	
은 평	한옥마을	940	화계정원	완만한 사면과 자연석 계단의 통경축	
서대문	연희교차로	1,000	수국정원	이동 속도에 따라 경험이 달라지는 정원	
마 포	마포역	465	초록휴식	마포의 선을 흐름 위에 피어나는 정원	
양 천	신월사거리	1,150	사이공원	도로사이에 사계화원, 정자목 쉼터	
강 서	강서구청교차로	700	여울과 소	한강의 이미지를 특화한 공간 조성	
구 로	대림역	520	채움정원	도심 속 단절된 여백을 채워주는 정원	
금 천	도하공원	160	금천의 결	기억의 결, 일상의 결, 교감의 결	
영등포	영등포공원	140	힐링정원	왕마사 멀칭 보행길, 정원페스타	
동 작	장승배기로	1,000	쉬어가는 숲	정조가 쉬어가던 역사적 모티브	
관 악	사당역	900	남현예술정원	만남공간, 행사공간, 사색공간 조성	
서 초	여의천	940	소원정원	여의천변에 꽃의 색채 입혀 일상 변화	
강 남	영동대로	320	계절의 캔버스	빌딩 숲 자연이 준비한 안식의 정원	
송 파	아시아공원	300	정원 라운지	일상 속 잠시 머무는 도시형 정원 쉼터	
강 동	고덕역	220	빛의정원	서울의 첫 빛, 강동에서 시작 표현	

