

코로나바이러스감염증-19(COVID-19)

서울시 일일상황분석 보고서

Coronavirus disease 2019 (COVID-19) Seoul Daily Report

Data as reported by 23 February 2020

서울특별시

서울특별시 감염병관리지원단

# 서울시 일일상황분석 보고서 주요 내용

1. 전세계 발생 현황
2. 국내 발생 현황
3. 서울시 발생 현황
4. 국내·외 주요 이슈

# 1. 전세계 발생 현황

## □ 전 세계 발생 현황 (2020.2.23. 10:00 기준)

- 전일 대비 1,500명의 추가 환자 보고되어 78,772명(전일 대비 1.9% 증가) 환자 보고
- 이 중 2,461명 사망하여 치명률은 3.1%로 확인

표1. 국가별 코로나-19 발생현황 (2020.02.23. 기준) (출처) [위키피디아](#)

구분	합계	중국	한국	일본	싱가포르	이탈리아	홍콩	미국	태국	이란	대만	말레이시아	호주	독일	베트남	이라크	프랑스	마카오	캐나다	영국	필리핀	인도	러시아	스페인	스웨덴	이스라엘	레바논	네덜란드	벨기에	스리랑카	캄보디아	핀란드	이집트	* 일본
환자	78772	76936	556	134	89	79	70	35	35	29	26	22	22	16	16	13	12	10	9	9	3	3	2	2	1	1	1	1	1	1	1	1	1	634
사망	2461	2442	4	1	0	2	2	0	0	5	1	0	0	0	0	0	1	0	0	0	1	0	0	0	0	0	0	0	0	0	0	0	0	2

## □ 중국 발생현황

### □ 확진자 현황

- 중국내 확진자는 76,936명, 사망자는 2,442명으로 보고됨.
- 후베이성 이외의 지역에서는 확진자 발생률이 크게 줄어들고 있으며, 사망자도 거의 발생하고 있지 않음.

표2. 중국 코로나19 발생현황 (2020.2.23. 09:00 기준) (출처) [질병관리본부/중국 위건위](#)

구분	확진자수	사망자수
2.22.(토) 09시 기준	75,465	2,236
2.23.(일) 09시 기준	76,936	2,442
증감	+1,471	+206

표3. 중국 지역 내 코로나19 발생 현황 (2020.2.22.기준) (출처) [WHO Situation Report](#)

지역	인구수 (10,000s)	일일현황			누적현황	
		확진 환자 수	의심 환자 수	사망자 수	확진 환자 수	사망자 수
후베이성	5,917	366	1,125	106	63,454	2,250
광둥성	11,346	6	1	0	1,339	5
허난성	9,605	3	25	0	1,270	19
저장성	5,737	2	4	0	1,205	1
후난성	6,899	2	2	0	1,013	4
헤이룽장성	3,773	0	0	0	479	12
기타	99,546	18	204	3	7,632	57
<b>총 합</b>	<b>142,823</b>	<b>397</b>	<b>1,361</b>	<b>109</b>	<b>76,392</b>	<b>2,348</b>

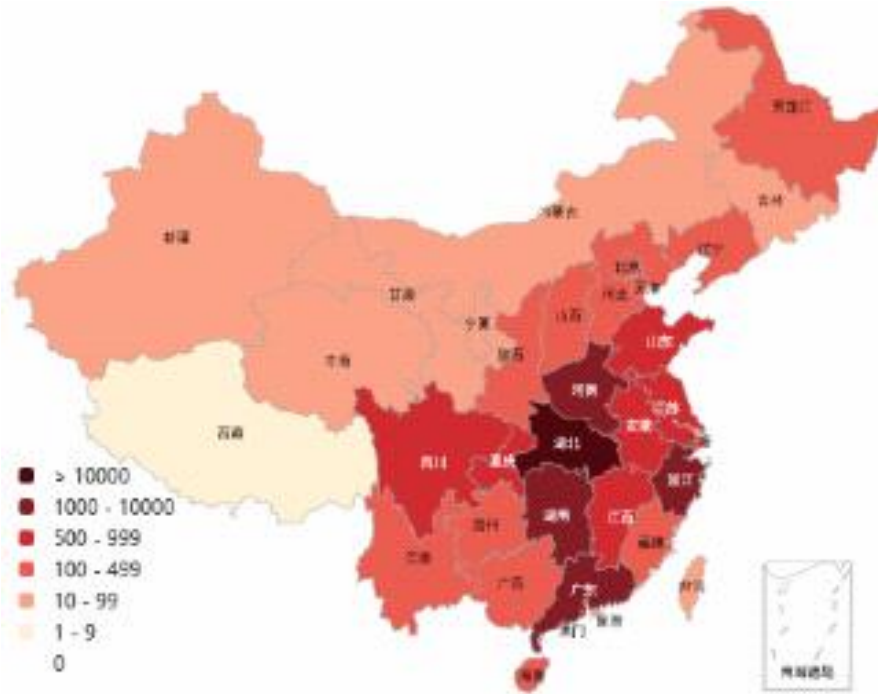


그림 1. 중국내 코로나19 확진자 발생 분포

□ 중국 외 국가별 발생 현황

- 확진환자 1,402명(전일 대비 202명 추가), 사망자 11명(전일 대비 3명 추가)로 보고됨.
- 이란 추가 사망자 2명 발생함.(총 4명)
- 신규 국가 2개국(이스라엘, 레바논) 보고됨.

표4. 중국 외 국가별 코로나19 발생현황 (2020.2.22.기준) (출처) [WHO Situation Report](#)

국가/지역	확진 환자 수 (신규)	추정 노출 장소(신규)			조사 중 환자 수(신규)	사망자 수 (신규)
		중국	중국 외 국가	보고 국가		
<b>서태평양</b>						
한국	346 (142)	13 (-)	4 (-)	288 (130)	41 (12)	2 (1)
일본	105 (12)	28 (1)	5 (-)	4 (0)	4 (-)	1 (-)
싱가포르	86 (1)	23 (-)	0 (-)	56 (1)	7 (-)	0 (-)
말레이시아	22 (-)	17 (-)	1 (-)	2 (-)	2 (-)	0 (-)
호주	21 (4)	12 (-)	6 (4)	3 (-)	0 (-)	0 (-)
베트남	16 (-)	8 (-)	0 (-)	8 (-)	0 (-)	0 (-)
필리핀	3 (-)	3 (-)	0 (-)	0 (-)	0 (-)	1 (-)
캄보디아	1 (-)	1 (-)	0 (-)	0 (-)	0 (-)	0 (-)
<b>동남아시아</b>						
태국	35 (-)	23 (-)	0 (-)	5 (-)	7 (-)	0 (-)
인도	3 (-)	3 (-)	0 (-)	0 (-)	0 (-)	0 (-)
네팔	1 (-)	1 (-)	0 (-)	0 (-)	0 (-)	0 (-)
스리랑카	1 (-)	1 (-)	0 (-)	0 (-)	0 (-)	0 (-)
<b>아메리카</b>						
미국	35 (20)	14 (1)	18 (18)	2 (-)	1 (1)	0 (-)
캐나다	8 (-)	7 (-)	0 (-)	0 (-)	1 (-)	0 (-)
<b>유럽</b>						
독일	16 (-)	2 (-)	0 (-)	14 (-)	0 (-)	0 (-)
프랑스	12 (-)	5 (-)	0 (-)	7 (-)	0 (-)	1 (-)
영국	9 (-)	2 (-)	6 (-)	1 (-)	0 (-)	0 (-)
이탈리아	9 (6)	3 (-)	0 (-)	6 (6)	0 (-)	0 (-)
러시아	2 (-)	2 (-)	0 (-)	0 (-)	0 (-)	0 (-)
스페인	2 (-)	0 (-)	2 (-)	0 (-)	0 (-)	0 (-)
벨기에	1 (-)	1 (-)	0 (-)	0 (-)	0 (-)	0 (-)
핀란드	1 (-)	1 (-)	0 (-)	0 (-)	0 (-)	0 (-)
이스라엘	1 (1)	0 (-)	1 (1)	0 (-)	0 (-)	0 (-)
스웨덴	1 (-)	1 (-)	0 (-)	0 (-)	0 (-)	0 (-)
<b>중동</b>						
이란	18 (13)	0 (-)	0 (-)	18 (13)	0 (-)	4 (2)
아랍에미리트	11 (2)	6 (-)	0 (-)	5 (2)	1 (-)	0 (-)
이집트	1 (-)	0 (-)	0 (-)	1 (-)	0 (-)	0 (-)
레바논	1 (1)	0 (-)	1 (1)	0 (-)	0 (-)	0 (-)
<b>기타</b>						
일본 크루즈	634 (-)	0 (-)	0 (-)	0 (-)	634 (-)	2 (-)
<b>총 합</b>	<b>1,402 (202)</b>	<b>177 (2)</b>	<b>44 (24)</b>	<b>484 (163)</b>	<b>697 (13)</b>	<b>11 (3)</b>

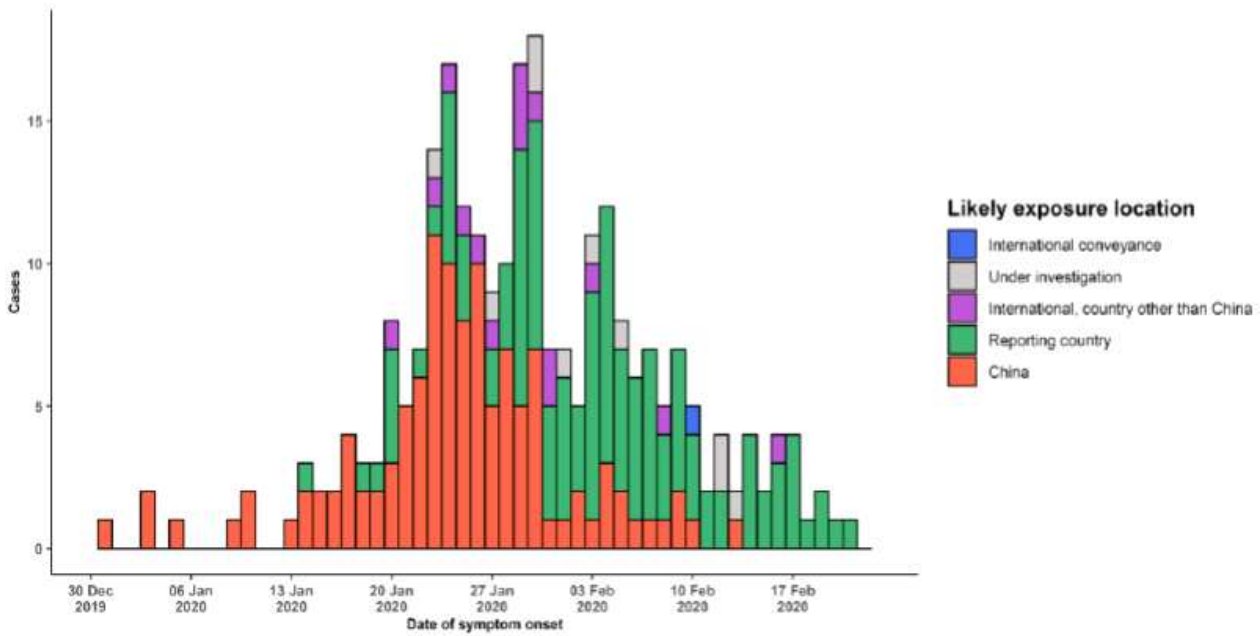


그림 2. 증상발현일과 노출지역에 따른 중국 외 지역의 유행 곡선 (출처)WHO Situation Report(2020. 2. 22.)

- 중국 외 지역에서 보고된 1,402건의 사례 중 30건이 무증상으로 발견됨.

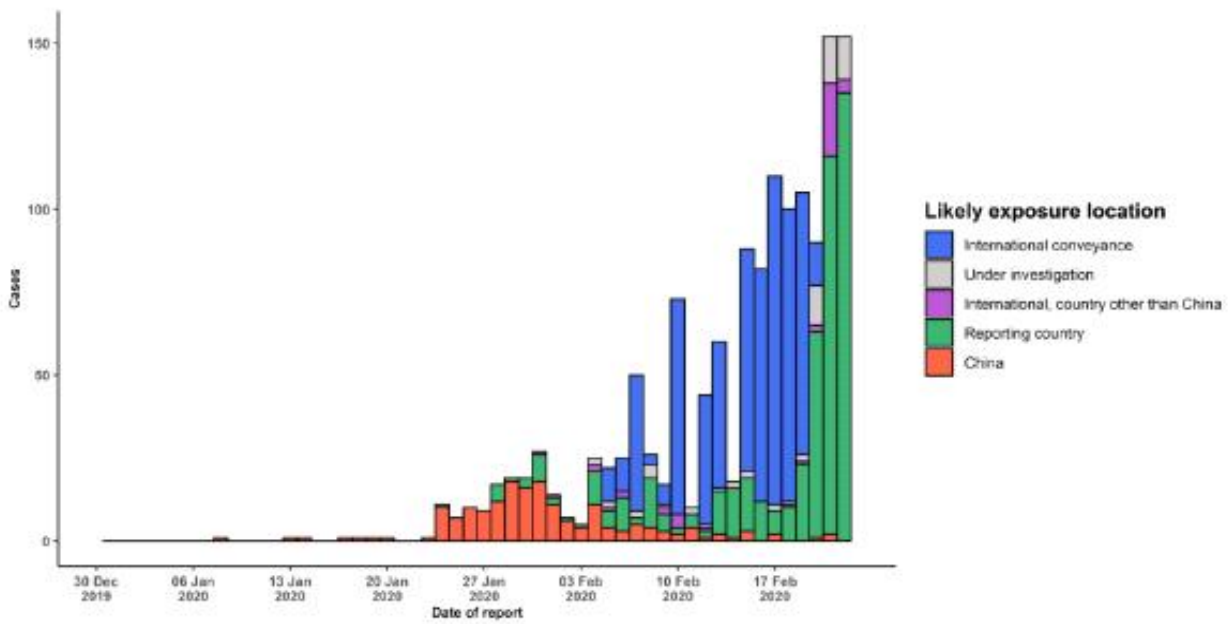


그림 3. 보고일과 노출지역에 따른 중국 외 지역의 유행 곡선 (출처)WHO Situation Report(2020. 2. 22.)

○ 이란

- 확진자는 모두 외국 방문 경험이 없는 이란인으로 감염 경로 불분명함.
- 코로나19 확진자가 추가로 13명 확인되어, 사망자를 포함한 확진자는 모두 18명으로 보고됨.
- 코로나19 확진자 2명이 추가로 사망하여, 총 4명의 사망자가 발생함.
- 중국 외 가장 많은 사망자가 발생한 국가이자 중동지역에서 코로나19 감염자가 가장 많은 곳으로 발표함.
- 추가 확진사례는 모두 첫 두 명의 사망자가 나온 고클과 연관이 있으며, 신규 확진자들이 고클 출신이거나 최근 이 도시를 방문하였다고 보고됨.

○ 레바논

- 확진자는 이란에서 입국한 하였으며, 이란에서 이슬람 시아파의 성지이자 종교도시인 고클을 방문한 것으로 확인됨.

○ 이스라엘

- 확진자는 일본 크루즈선 '다이아몬드 프린세스'에 탑승했다가 지난 21일 귀국한 1명으로 확인됨.

## 2. 국내 발생 현황

### □ 확진자 현황 (2020. 2. 23. 09시 기준, 질병관리본부)

표5. 국내 코로나19 발생 현황 (2020.2.23. 9:00 기준) (출처) [질병관리본부](#)

구분	총계	확진환자현황				검사현황		
		계	격리해제	격리 중	사망	계	검사 중	결과 음성
2.22.(토) 16시 기준	21,586	433	18	413	2	21,153	6,037	15,116
2.23.(일) 09시 기준	22,633	556	18	534	4	22,077	6,039	16,038
증감	+1,047	+123	-	+121	+2*	+924	+2	+922

\*2.22일 사망(443번째 환자, 1979년생 남자, 경북 경주에서 코로나19 검사 결과 양성 확인된 사례, 사망 관련성 조사중)  
2.23일 사망(54번째 환자, 1963년생 남자, 청도 대남병원 사례, 사망 관련성 조사중)

### ○ 새롭게 확진된 환자 123명의 현황

구분	부산	대구	광주	경기	경북	경남	제주	합계
소계	2	93	1	2	20	4	1	123
신천지대구교회관련	1	63	1	2	7	1	-	75
기타 (조사 중)	1	60	-	-	13	3	1	48

※ 신고지 기준으로 우선 집계된 현황으로 주민등록주소지 등이 다를 경우 추후 변경될 수 있음

표6. 국내 코로나19 확진자 분포 현황

지역	확진환자(명, %)	
서울	23	4.1
대구	302	54.4
경북	164	29.5
경기	22	4.0
경남	9	1.6
광주	8	1.4
부산	5	0.9
강원	5	0.9
충북	3	0.5
충남	3	0.5
전북	3	0.5
제주	3	0.5
대전	2	0.4
전남	2	0.4
인천	1	0.2
세종	1	0.2
총계	556	100.0

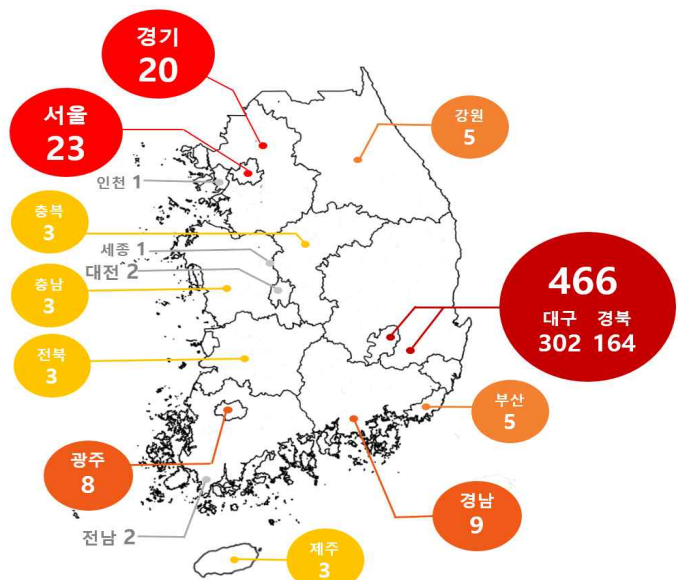
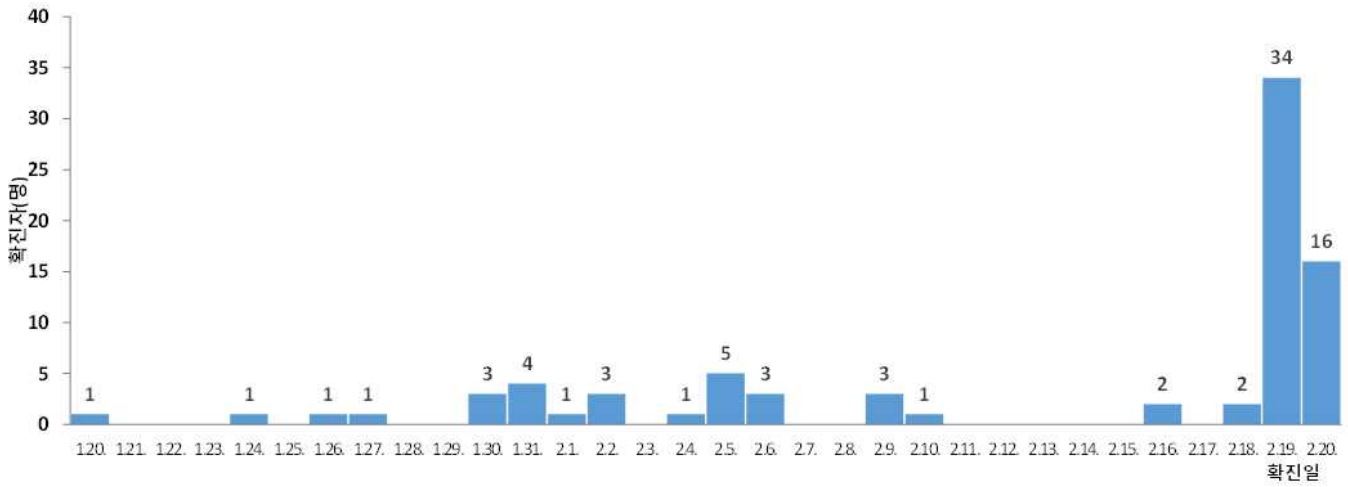


그림4. 국내 확진자 분포 현황

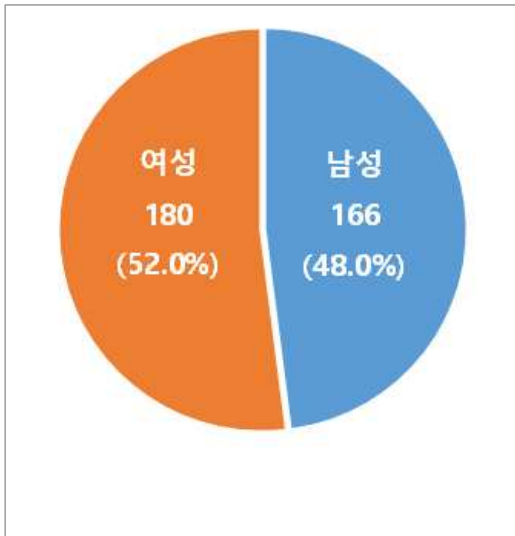


□ 확진 환자 일별 발생 현황 (2.20일 09시 기준, 82명)

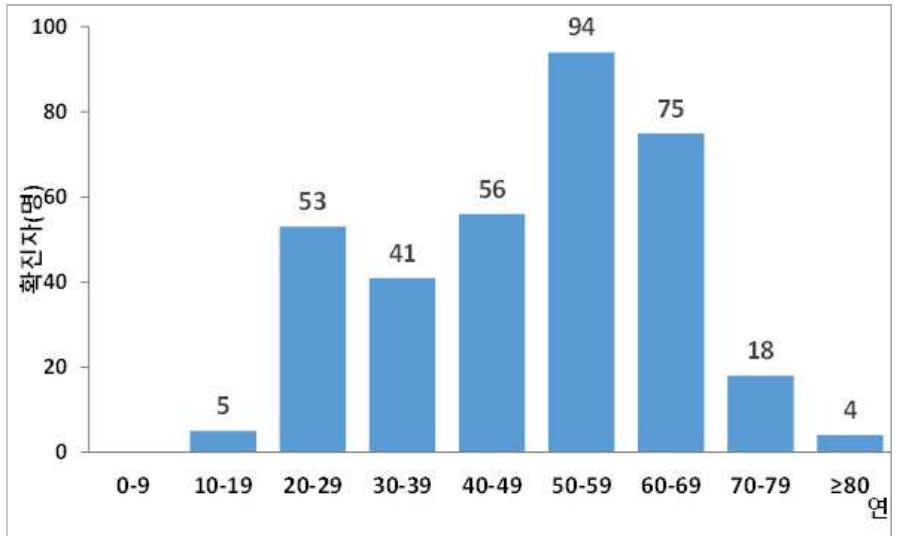


□ 확진 환자 관련 기본 통계 (2.22일 09시 기준, 346명)

< 확진자 성별 >



< 확진자 연령대 >



### 3. 서울시 발생 현황

□ 확진자 현황 ([2020. 2. 22 18 기준, 서울시 코로나19](#))

구분	확진환자현황			검사현황			자가격리현황		
	계	격리 중	격리해제	계	검사 중	결과 음성	계	감시중	감시해제
2.28.(토) 18시 기준	24	17	7	4,656	767	3,889	1,189	300	889

- 전일 대비 3명의 추가환자 발생하여 총 24명 환자 보고
- 현재 입원환자 17명, 퇴원자 7명

환자	국적	성별	나이	입국일	확진일	우한시 방문여부	접촉자(명)	치료병원	퇴원(완치)
420	한국	남	40	X	2.22.	X	(확인중)	서울의료원	X
365	한국	남	62	X	2.22.	X	(확인중)	서울대학교병원	X
348	한국	남	34	X	2.22.	X	(확인중)	국립중앙의료원	X
188	한국	남	59	X	2.21.	X	(확인중)	국립중앙의료원	X
161	한국	남	35	X	2.21.	X	(확인중)	국립중앙의료원	X
136	한국	남	84	X	2.20.	X	(확인중)	서울대학교병원	X
121	한국	여	76	X	2.20.	X	(확인중)	서울의료원	X
112	한국	여	79	X	2.20.	X	(확인중)	서울대학교병원	X
111	한국	남	20	X	2.20.	X	(확인중)	국립중앙의료원	X
83	한국	남	76	X	2.20.	X	(확인중)	(확인중)	X
56	한국	남	75	X	2.19.	X	(확인중)	서울의료원	X
40	한국	남	77	X	2.19.	X	8	국립중앙의료원	X
30	한국	여	69	X	2.16.	X	27(확인중)	서울대병원	X
29	한국	남	82	X	2.16.	X	117(확인중)	서울대병원	X
23	중국	여	58	1.23.	2.6.	O	23	국립중앙의료원	X
21	한국	여	59	X	2.5.	X	6	서울대병원	O
19	한국	남	37	1.23.	2.5.	X	68	서울의료원	O
11	한국	남	25	X	1.31.	X	0	서울대병원	O
10	한국	여	52	X	1.31.	X	43	서울대병원	O
9	한국	여	28	X	1.31.	X	2	서울의료원	X
7	한국	남	28	1.23.	1.30.	O	9	서울의료원	O
6	한국	남	55	X	1.30.	X	17	서울대병원	O
5	한국	남	33	1.24.	1.30.	O	31	서울의료원	X
2	한국	남	55	1.22.	1.23.	O	75	국립중앙의료원	O

□ 자치구별 확진환자 현황

- 24명(강서1, 중랑1, 종로9, 마포1, 성북2, 송파1, 서대문2, 성동2, 서초2, 강동1, 구로1, 기타1)/ 퇴원(완치) 7명

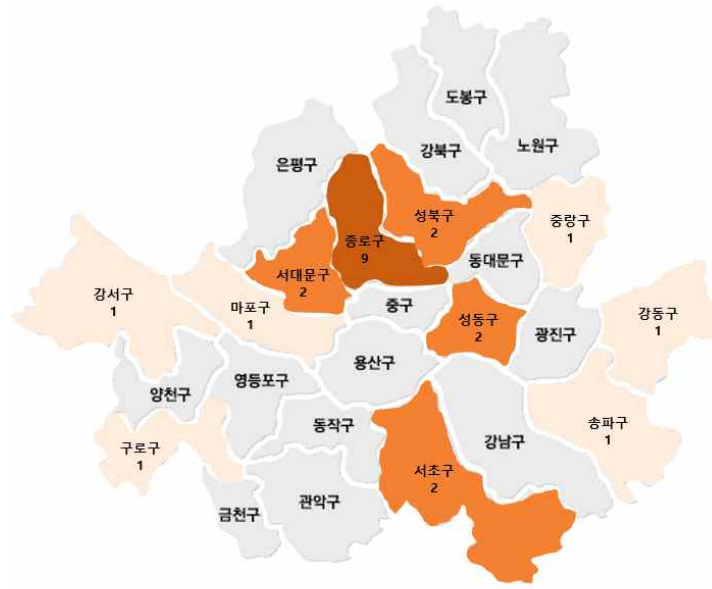
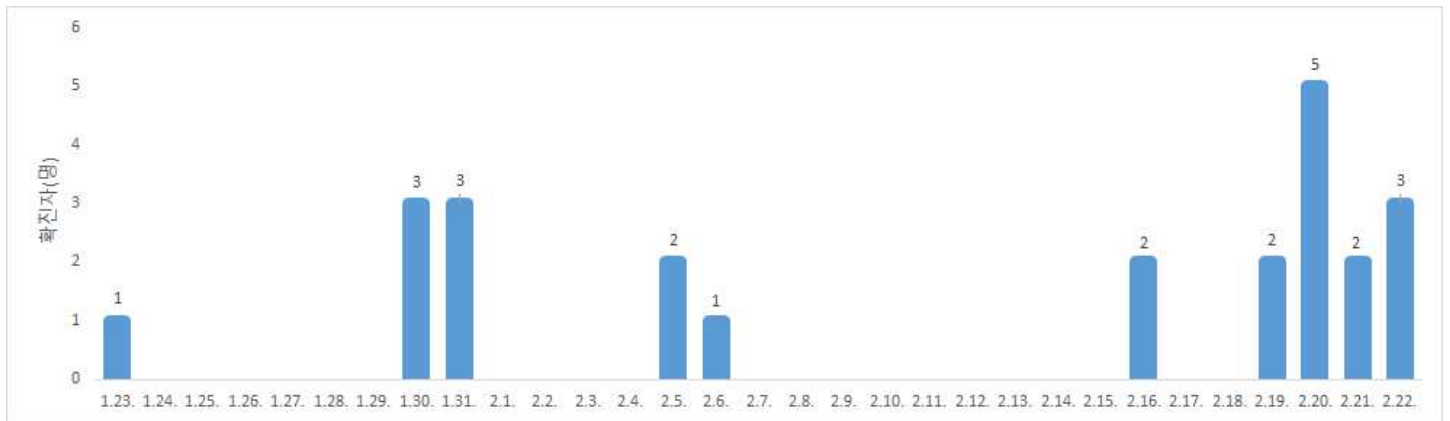


그림 5. 서울 자치구별 확진자 현황

□ 확진일별 발생 현황



□ 확진 환자 관련 기본 통계(예시)

구분		전국	서울특별시
		환자수(명, %)	환자수(명, %)
성별	남성	16 (51.6)	7 (58.3)
	여성	15 (48.4)	5 (41.7)
연령	0-9	0 (0.0)	0 (0.0)
	10-19	0 (0.0)	0 (0.0)
	20-29	6 (19.4)	3 (25.0)
	30-39	6 (19.4)	2 (16.7)
	40-49	6 (19.4)	0 (0.0)
	50-59	8 (25.8)	5 (41.7)
	60-69	3 (9.7)	1 (8.3)
	70 이상	2 (6.5)	1 (8.3)
국적	내국인	24 (77.4)	11 (91.7)
	외국인(중국)	6 (19.4)	1 (8.3)

구분		전국		서울특별시		
		환자수(명, %)		환자수(명, %)		
증상	발열	10	(32.3)	3	(25.0)	
	기침	9	(29.0)	4	(33.3)	
	근육통	4	(12.9)	1	(8.3)	
	오한	7	(22.6)	4	(33.3)	
	인후통	5	(16.1)	2	(16.7)	
	가래	3	(9.7)	2	(16.7)	
	두통	1	(3.2)	1	(8.3)	
해외방문력	없음	13	(41.9)	7	(58.3)	
	중국 - 후베이성	11	(35.5)	4	(33.3)	
	중국 - 광둥성	2	(6.5)	0	(0.0)	
	태국	2	(6.5)	0	(0.0)	
	싱가포르	2	(6.5)	1	(8.3)	
	일본	1	(3.2)	0	(0.0)	
감염 단계	1차 감염	중국 방문	13	(41.9)	4	(33.3)
		태국 방문	2	(6.5)	0	(0.0)
	2차 감염	소계	10	(0.3)	4	(33.3)
		3번 확진환자 접촉	2	(20.0)	1	(25.0)
		5번 확진환자 접촉	1	(10.0)	1	(25.0)
		15번 확진환자 접촉	1	(10.0)	0	(0.0)
		16번 확진환자 접촉	1	(10.0)	0	(0.0)
		27번 확진환자 접촉	1	(10.0)	0	(0.0)
		30번 확진환자 접촉	1	(10.0)	1	(25.0)
		싱가포르 확진환자 접촉	2	(20.0)	1	(25.0)
	일본 확진환자 접촉	1	(10.0)	0	(0.0)	
	3차 감염	소계	4	(0.1)	3	(25.0)
		6번 확진환자 접촉	3	(75.0)	3	(100.0)
		12번 확진환자 접촉	1	(25.0)	0	(0.0)
	확인 중		2	(0.1)	1	(8.3)
확진자와 관계	소계	14	(0.5)	7	(58.3)	
	가족	7	(50.0)	3	(42.9)	
	지인	6	(42.9)	3	(42.9)	
	다중이용시설 접촉자	1	(7.1)	1	(14.3)	

□ **확진 환자 경과**

확진자의 증증 여부를 판단하기 위한 치료 방법 (산소치료 유무, 투여약물 등)

□ **격리병상 운영 현황**

- 격리입원·음압병실 운영 현황(2020.02.23. 9:00 기준)

구분	합계		국가지정		지역거점		시립병원	
	보유	가동	보유	가동	보유	가동	보유	가동
병상 수	46	39	46	39				

## 4. 국내·외 주요 이슈

### □ 국내

- 문대통령 “위기경보 최고단계인 ‘심각’단계로 올려, 중대분수령”
- 대구 첫 사망자, 경북대병원 ‘56세 확진 여성 치료 중 사망’
- ‘코로나19’확진 판정 433명, 2명은 위중
- 코로나19 확진자 123명 추가, 국내 확진자 556명, 사망자 4명
- 대구시, 코로나19 누적확진자 300명 넘어
- 코로나19 사망자 ‘선 화장·후 장례’ 지침, 고시 전 긴급 배포

### □ 국외

- 미국 韓 여행경보, 2단계로 높여, 3단계 상향 가능성도
- 세계 각국에서 한국 여행 경계, 한국인 입국 제한
- 이란 코로나 확산으로 사망자 6명 속출
- 레바논서 첫 코로나19 환자 발생, ‘이란서 입국’
- 일본, 이란 코로나19 확진자 속출, 이탈리아는 두 번째 사망자 발생
- 日 코로나19 감염자 26명 추가 확인, 총 769명